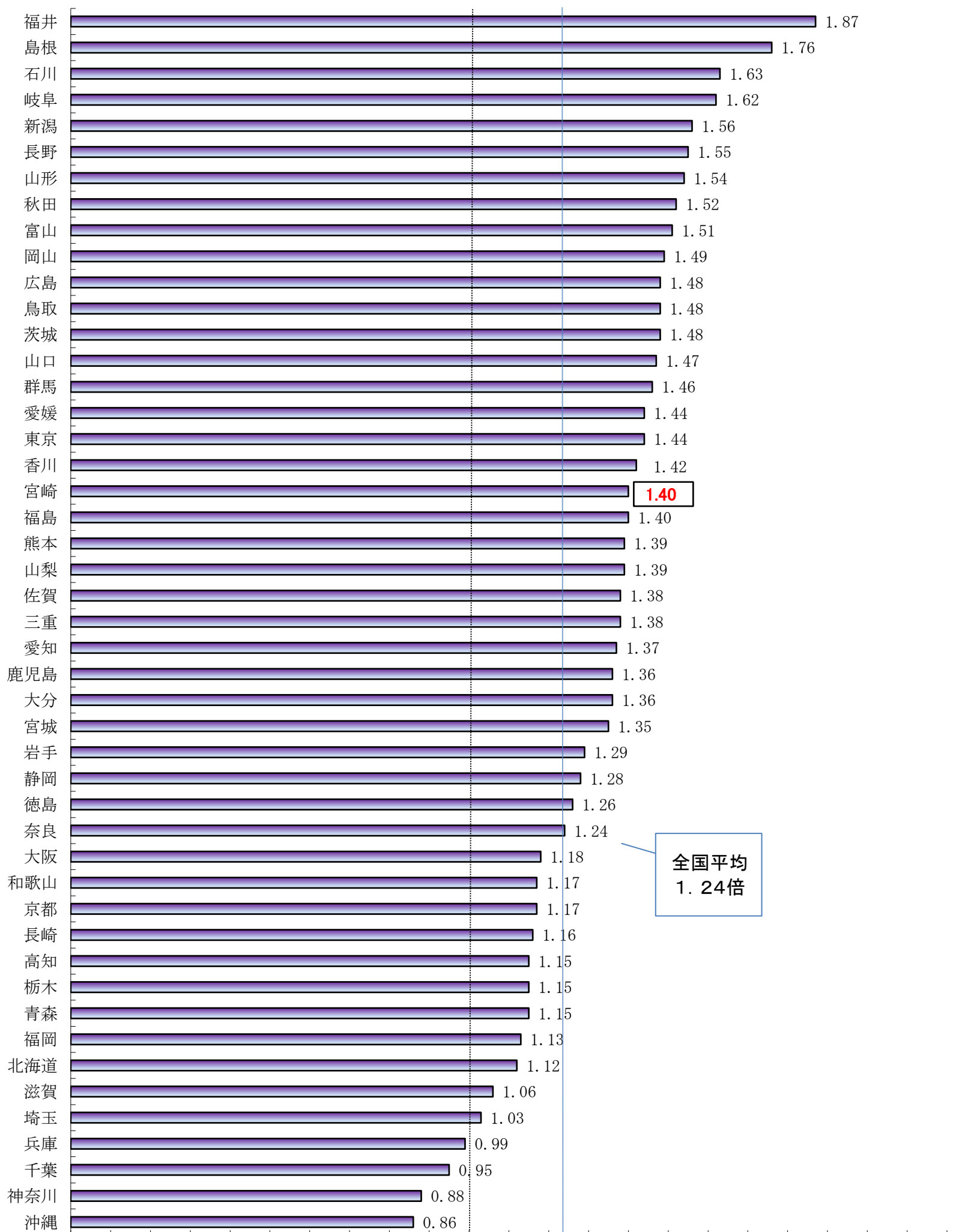


都道府県別有効求人倍率（受理地別・季節調整値）

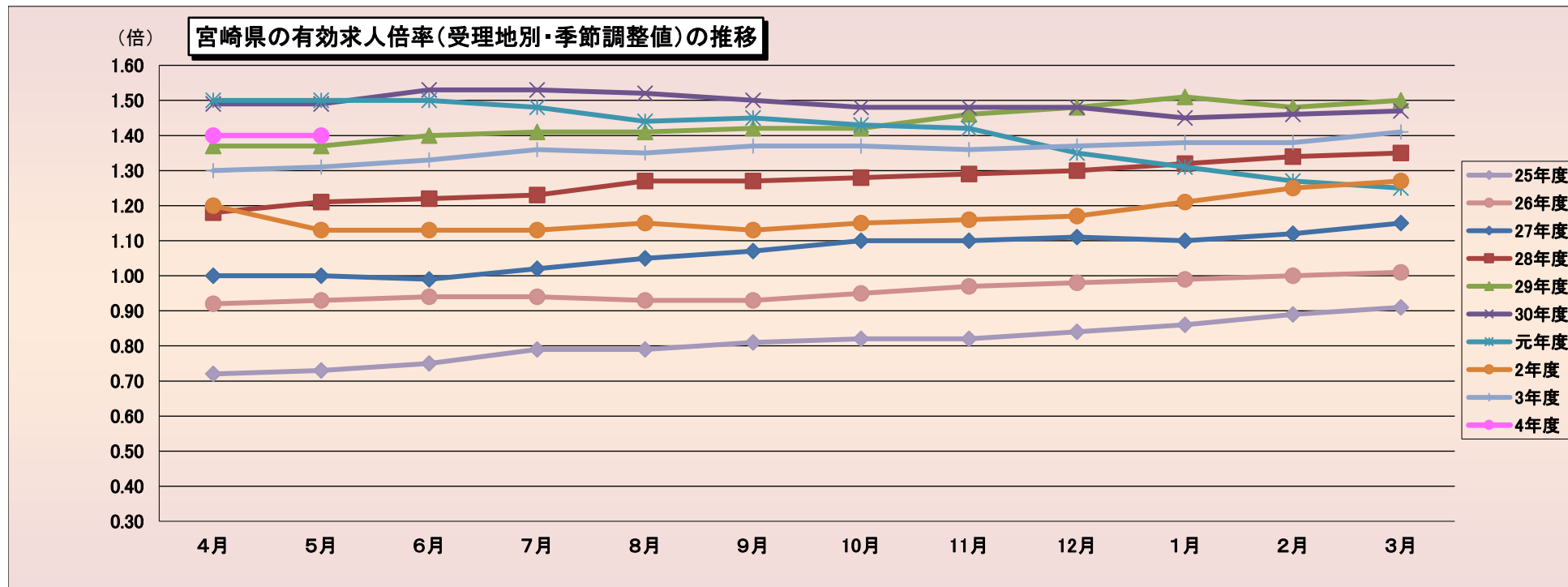
令和4年5月



(資料出所)厚生労働省「職業安定業務統計」

* 季節調整法はセンサス局法Ⅱ(X-12-ARIMA)による。

(注)ハローワークインターネットサービスの機能拡充に伴い、令和3年9月以降の数値には、ハローワークに来所せず、オンライン上で求職登録した求職者数や、求職者がハローワークインターネットサービスの求人に直接応募した就職件数等が含まれている。



(季節調整値)

	4月	5月	6月	7月	8月	9月	10月	11月	12月	1月	2月	3月
25年度	0.72	0.73	0.75	0.79	0.79	0.81	0.82	0.82	0.84	0.86	0.89	0.91
26年度	0.92	0.93	0.94	0.94	0.93	0.93	0.95	0.97	0.98	0.99	1.00	1.01
27年度	1.00	1.00	0.99	1.02	1.05	1.07	1.10	1.10	1.11	1.10	1.12	1.15
28年度	1.18	1.21	1.22	1.23	1.27	1.27	1.28	1.29	1.30	1.32	1.34	1.35
29年度	1.37	1.37	1.40	1.41	1.41	1.42	1.42	1.46	1.48	1.51	1.48	1.50
30年度	1.49	1.49	1.53	1.53	1.52	1.50	1.48	1.48	1.48	1.45	1.46	1.47
元年度	1.50	1.50	1.50	1.48	1.44	1.45	1.43	1.42	1.35	1.31	1.27	1.25
2年度	1.20	1.13	1.13	1.13	1.15	1.13	1.15	1.16	1.17	1.21	1.25	1.27
3年度	1.30	1.31	1.33	1.36	1.35	1.37	1.37	1.36	1.37	1.38	1.38	1.41
4年度	1.40	1.40										

(注) 季節調整法はセンサス局法Ⅱ(X-12-ARIMA)による。なお、令和3年12月以前の数値は、令和4年1月分公表時に新季節指数により改訂されている。

(資料出所) 厚生労働省「職業安定業務統計」

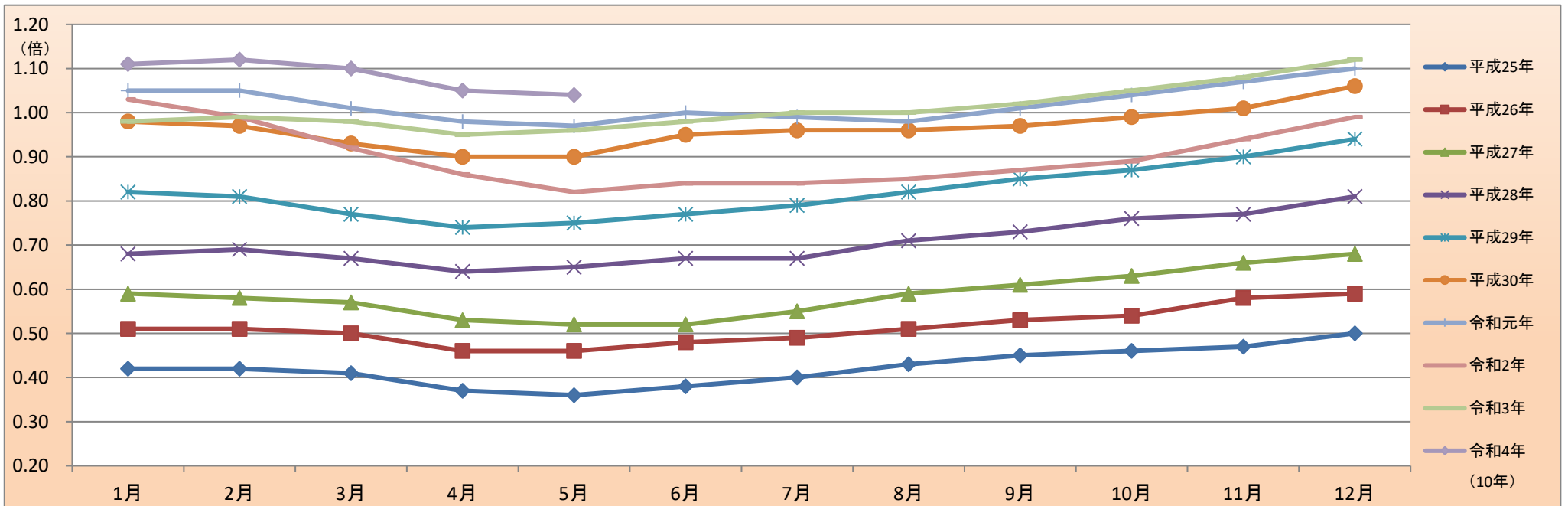
(注) ハローワークインターネットサービスの機能拡充に伴う令和3年9月以降の数値の取扱いについては、1頁の(注)を参照。

※元年度(平成31年4月を含む。)

正社員の有効求人倍率（原数値）推移

宮崎労働局

	平成20年	平成21年	平成22年	平成23年	平成24年	平成25年	平成26年	平成27年	平成28年	平成29年	平成30年	令和元年	令和2年	令和3年	令和4年
1月	0.40	0.28	0.25	0.34	0.39	0.42	0.51	0.59	0.68	0.82	0.98	1.05	1.03	0.98	1.11
2月	0.40	0.26	0.24	0.35	0.38	0.42	0.51	0.58	0.69	0.81	0.97	1.05	0.99	0.99	1.12
3月	0.38	0.24	0.24	0.33	0.37	0.41	0.50	0.57	0.67	0.77	0.93	1.01	0.92	0.98	1.10
4月	0.33	0.21	0.22	0.30	0.34	0.37	0.46	0.53	0.64	0.74	0.90	0.98	0.86	0.95	1.05
5月	0.32	0.19	0.21	0.29	0.34	0.36	0.46	0.52	0.65	0.75	0.90	0.97	0.82	0.96	1.04
6月	0.29	0.18	0.21	0.30	0.34	0.38	0.48	0.52	0.67	0.77	0.95	1.00	0.84	0.98	
7月	0.30	0.19	0.22	0.31	0.35	0.40	0.49	0.55	0.67	0.79	0.96	0.99	0.84	1.00	
8月	0.32	0.19	0.24	0.33	0.37	0.43	0.51	0.59	0.71	0.82	0.96	0.98	0.85	1.00	
9月	0.32	0.20	0.26	0.33	0.38	0.45	0.53	0.61	0.73	0.85	0.97	1.01	0.87	1.02	
10月	0.31	0.21	0.27	0.33	0.39	0.46	0.54	0.63	0.76	0.87	0.99	1.04	0.89	1.05	
11月	0.31	0.21	0.29	0.35	0.40	0.47	0.58	0.66	0.77	0.90	1.01	1.07	0.94	1.08	
12月	0.30	0.23	0.33	0.37	0.42	0.50	0.59	0.68	0.81	0.94	1.06	1.10	0.99	1.12	



(資料出所) 厚生労働省「職業安定業務統計」、宮崎労働局集計

※令和元年(平成31年1月～4月を含む。)

※正社員とは、パートタイムを除く常用のうち、勤め先で正社員・正職員などと呼ばれる正規労働者をいう。

※正社員有効求人倍率＝正社員有効求人数／常用フルタイム有効求職者数。なお、常用フルタイム有効求職者にはフルタイムの派遣労働者や契約社員を希望する者も含まれるため、厳密な意味での正社員有効求人倍率より低い値となる。

(注) ハローワークインターネットサービスの機能拡充に伴う令和3年9月以降の数値の取扱いについては、1頁の(注)を参照。

■就業地別有効求人倍率

宮崎労働局

		季節調整値					
		有効求職者数	有効求人数	就業地別 有効求人数	有効求人倍率	就業地別 有効求人倍率	
令和3年	5月	20,014	26,307	28,039	1.31	1.40	0.09
	6月	19,891	26,417	28,207	1.33	1.42	0.09
	7月	19,823	26,865	28,498	1.36	1.44	0.08
	8月	19,805	26,827	28,667	1.35	1.45	0.10
	9月	19,752	27,021	28,677	1.37	1.45	0.08
	10月	19,686	26,896	28,581	1.37	1.45	0.08
	11月	19,792	26,969	28,687	1.36	1.45	0.09
	12月	20,007	27,414	29,148	1.37	1.46	0.09
令和4年	1月	20,279	28,038	29,949	1.38	1.48	0.10
	2月	19,941	27,595	29,562	1.38	1.48	0.10
	3月	20,070	28,272	30,145	1.41	1.50	0.09
	4月	20,275	28,425	30,215	1.40	1.49	0.09
	5月	20,480	28,749	30,841	1.40	1.51	0.11

(資料出所) 厚生労働省「職業安定業務統計」

(注) ※季節求人については、受理地＝就業地として計算している。

※就業場所が複数の市区町村に渡る求人については、求人数を該当の市区町村に順番に割り当てることにより、就業地別の有効求人数を集計している。(季節求人を除く。

※就業地別求人倍率の右側数値は有効求人倍率との差(ポイント)。

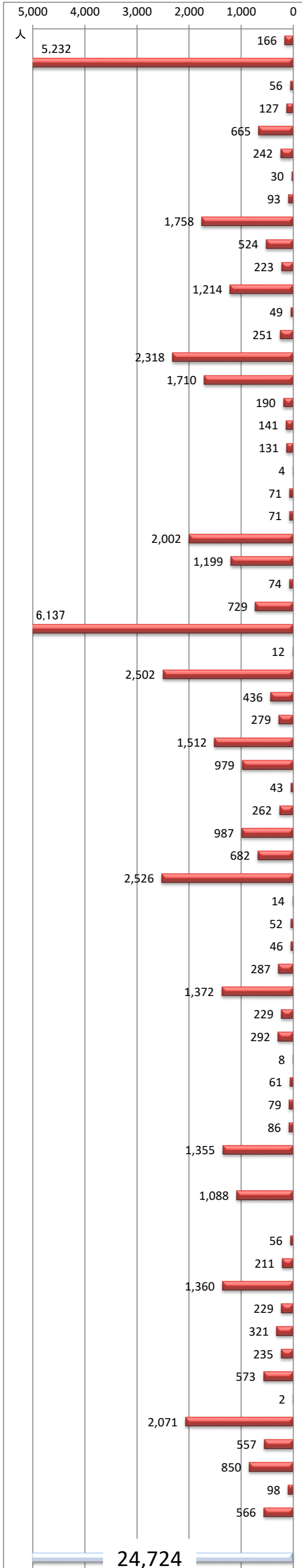
※季節調整法はセンサス局法Ⅱ(X-12-ARIMA)による。なお、令和3年12月以前の数値は、令和4年1月分公表時に新季節指数により改訂されている。

※ハローワークインターネットサービスの機能拡充に伴う令和3年9月以降の数値の取扱いについては、1頁の(注)を参照。

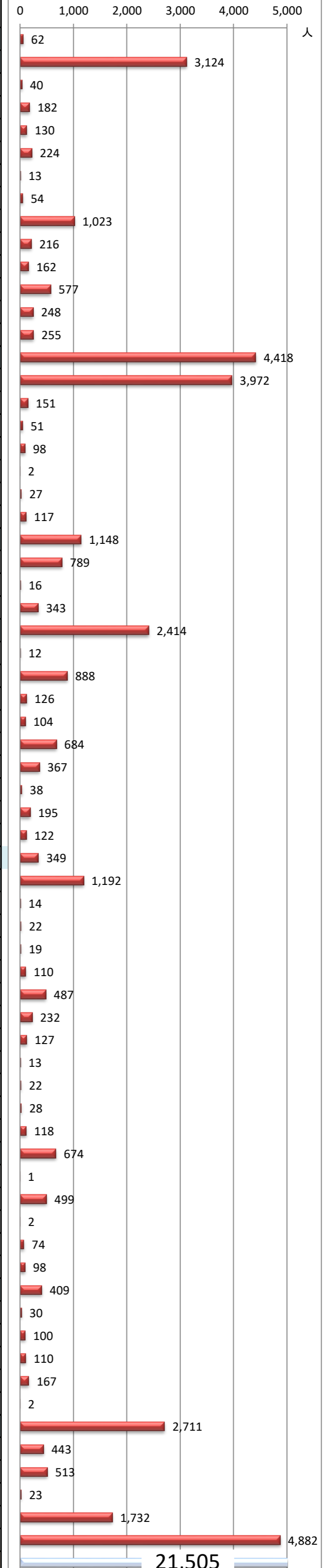
職業別 求人・求職・求人倍率(常用・有効)

宮崎労働局
令和4年5月

求人



求職



(資料出所) 厚生労働省「職業安定業務統計」

※ 常用:雇用契約において雇用期間の定めがないか又は4か月以上の雇用期間が定められているもの(季節労働を除く)。

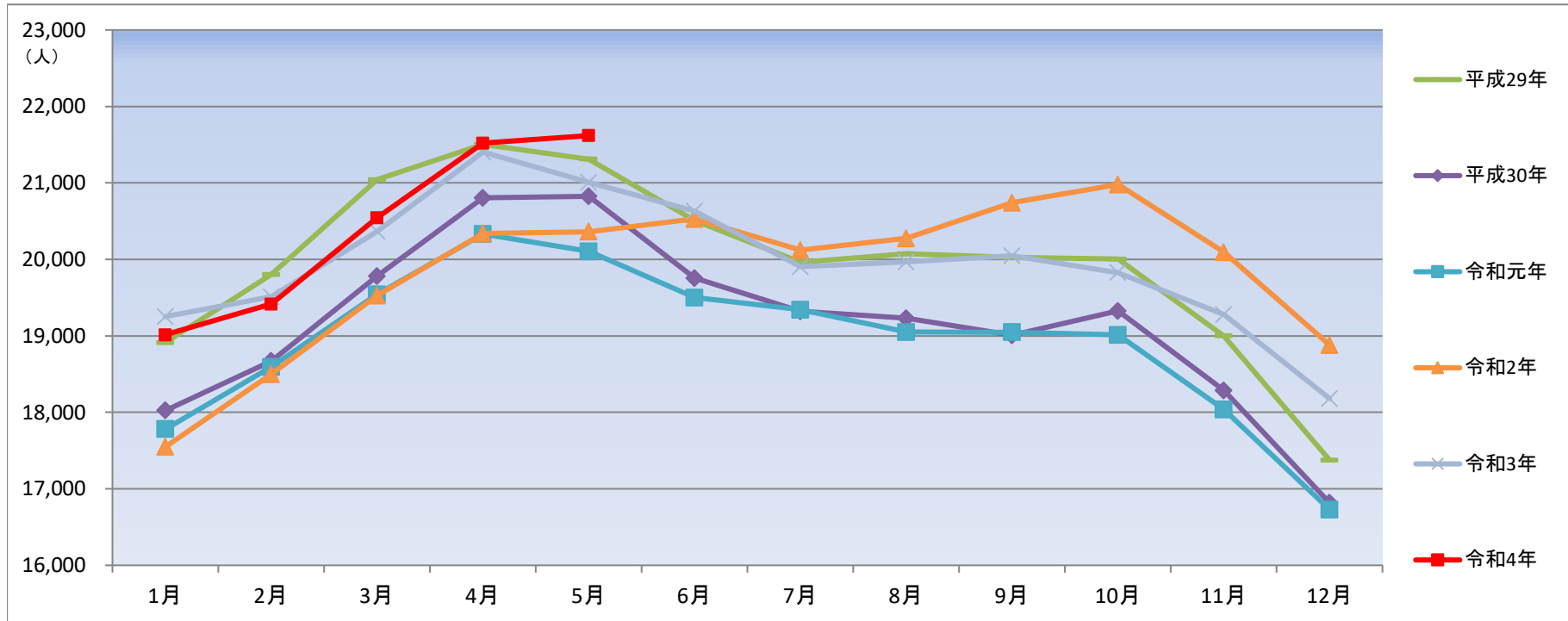
※ 数値は原数値。

※ハローワークインターネットサービスの機能拡充に伴う令和3年9月以降の数値の取扱いについては、1頁の(注)を参照。

有効求職者数（原数値）の推移

宮崎労働局

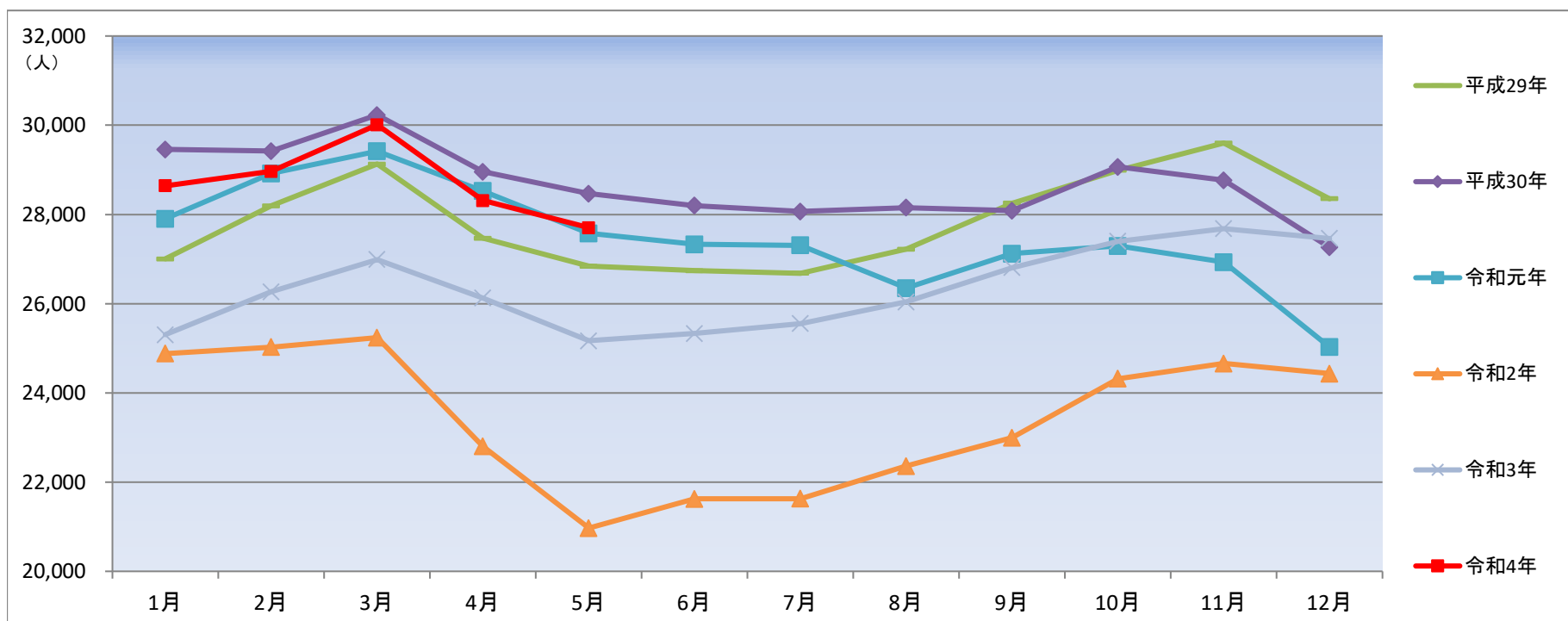
	平成29年		前年同月比	令和元年		前年同月比	令和2年		前年同月比	令和3年		前年同月比	令和4年	
1月	18,914	18,025	▲4.7%	17,782	▲1.3%	17,548	▲1.3%	19,252	9.7%	19,016	▲1.2%			
2月	19,804	18,672	▲5.7%	18,595	▲0.4%	18,501	▲0.5%	19,513	5.5%	19,417	▲0.5%			
3月	21,042	19,784	▲6.0%	19,545	▲1.2%	19,526	▲0.1%	20,368	4.3%	20,546	0.9%			
4月	21,504	20,805	▲3.3%	20,331	▲2.3%	20,341	0.0%	21,404	5.2%	21,520	0.5%			
5月	21,312	20,825	▲2.3%	20,107	▲3.4%	20,363	1.3%	21,005	3.2%	21,619	2.9%			
6月	20,509	19,754	▲3.7%	19,503	▲1.3%	20,532	5.3%	20,632	0.5%					
7月	19,961	19,322	▲3.2%	19,342	0.1%	20,124	4.0%	19,905	▲1.1%					
8月	20,074	19,230	▲4.2%	19,053	▲0.9%	20,277	6.4%	19,970	▲1.5%					
9月	20,025	19,007	▲5.1%	19,048	0.2%	20,744	8.9%	20,047	▲3.4%					
10月	20,004	19,327	▲3.4%	19,014	▲1.6%	20,980	10.3%	19,828	▲5.5%					
11月	19,001	18,287	▲3.8%	18,040	▲1.4%	20,097	11.4%	19,279	▲4.1%					
12月	17,377	16,818	▲3.2%	16,730	▲0.5%	18,882	12.9%	18,181	▲3.7%					



有効求人数（原数値）の推移

宮崎労働局

	平成29年		前年同月比	令和元年		前年同月比	令和2年		前年同月比	令和3年		前年同月比	令和4年	
1月	27,002	29,457	9.1%	27,901	▲5.3%	24,881	▲10.8%	25,306	1.7%	28,644	13.2%			
2月	28,193	29,422	4.4%	28,918	▲1.7%	25,027	▲13.5%	26,266	5.0%	28,966	10.3%			
3月	29,127	30,230	3.8%	29,417	▲2.7%	25,239	▲14.2%	26,991	6.9%	30,011	11.2%			
4月	27,467	28,958	5.4%	28,525	▲1.5%	22,803	▲20.1%	26,125	14.6%	28,311	8.4%			
5月	26,838	28,465	6.1%	27,578	▲3.1%	20,970	▲24.0%	25,170	20.0%	27,705	10.1%			
6月	26,741	28,200	5.5%	27,331	▲3.1%	21,624	▲20.9%	25,333	17.2%					
7月	26,680	28,065	5.2%	27,307	▲2.7%	21,627	▲20.8%	25,554	18.2%					
8月	27,222	28,152	3.4%	26,347	▲6.4%	22,359	▲15.1%	26,038	16.5%					
9月	28,251	28,083	▲0.6%	27,124	▲3.4%	22,996	▲15.2%	26,808	16.6%					
10月	28,990	29,066	0.3%	27,294	▲6.1%	24,318	▲10.9%	27,397	12.7%					
11月	29,601	28,768	▲2.8%	26,930	▲6.4%	24,659	▲8.4%	27,681	12.3%					
12月	28,352	27,261	▲3.8%	25,028	▲8.2%	24,430	▲2.4%	27,464	12.4%					



(資料出所) 厚生労働省「職業安定業務統計」

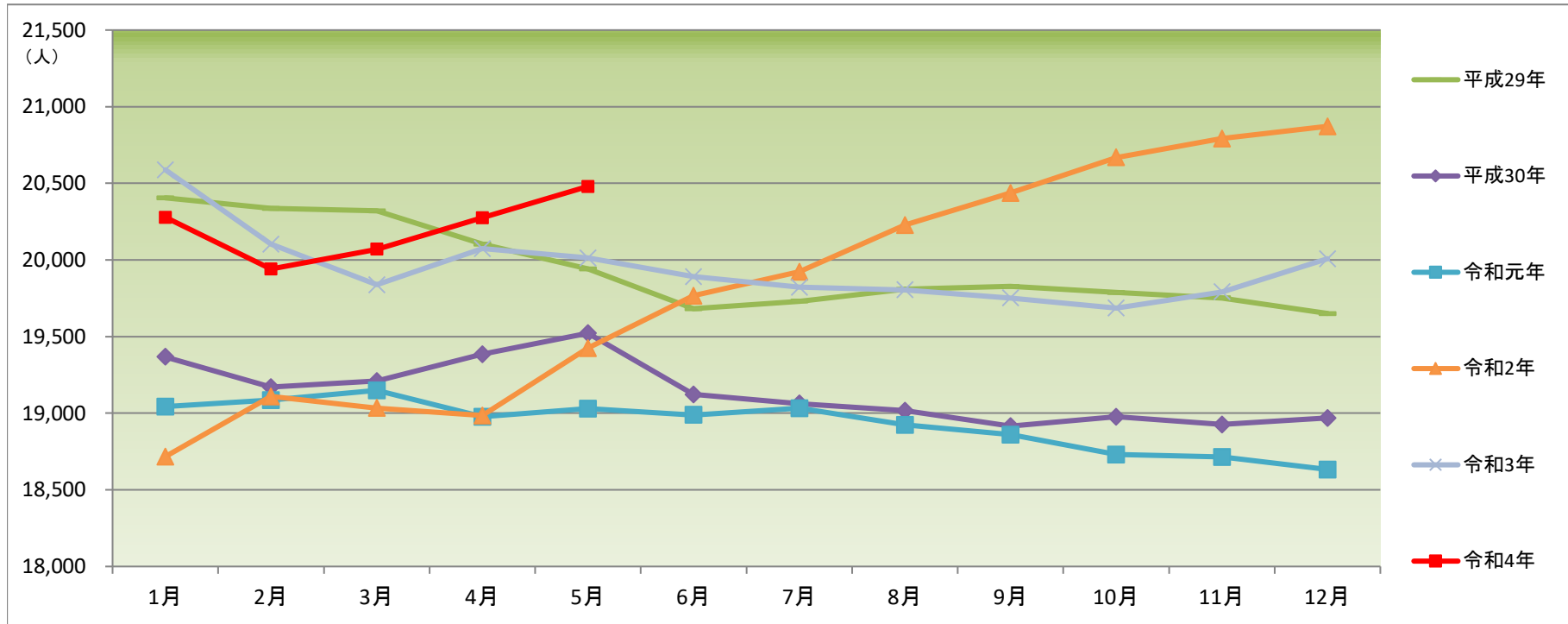
※令和元年(平成31年1月～4月を含む。)

*ハローワークインターネットサービスの機能拡充に伴う令和3年9月以降の数値の取扱いについては、1頁の(注)を参照。

有効求職者数（季節調整値）の推移

宮崎労働局

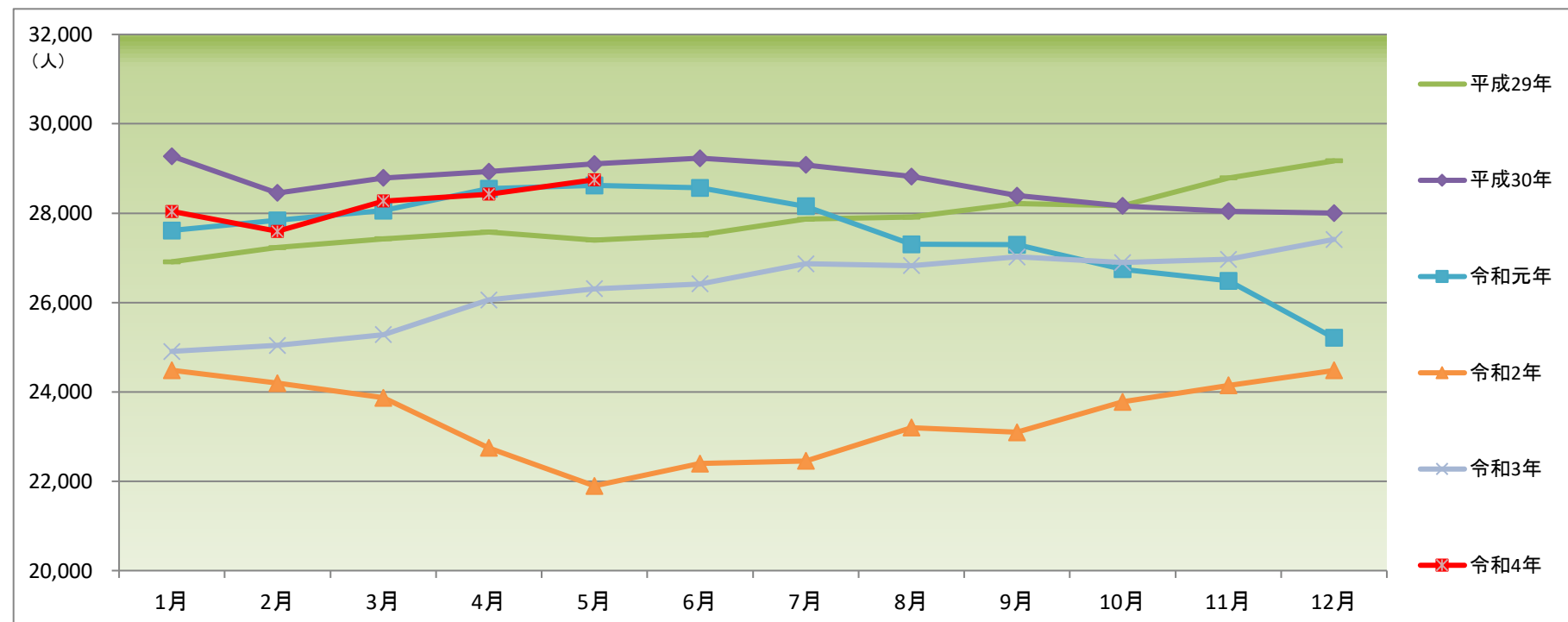
	平成29年	前月比	平成30年	前月比	令和元年	前月比	令和2年	前月比	令和3年	前月比	令和4年	前月比
1月	20,405	—	19,368	▲1.4%	19,044	0.4%	18,717	0.5%	20,588	▲1.4%	20,279	1.4%
2月	20,337	▲0.3%	19,170	▲1.0%	19,086	0.2%	19,109	2.1%	20,103	▲2.4%	19,941	▲1.7%
3月	20,321	▲0.1%	19,211	0.2%	19,149	0.3%	19,034	▲0.4%	19,839	▲1.3%	20,070	0.6%
4月	20,103	▲1.1%	19,386	0.9%	18,976	▲0.9%	18,985	▲0.3%	20,075	1.2%	20,275	1.0%
5月	19,942	▲0.8%	19,522	0.7%	19,029	0.3%	19,424	2.3%	20,014	▲0.3%	20,480	1.0%
6月	19,681	▲1.3%	19,123	▲2.0%	18,989	▲0.2%	19,767	1.8%	19,891	▲0.6%		
7月	19,731	0.3%	19,063	▲0.3%	19,033	0.2%	19,922	0.8%	19,823	▲0.3%		
8月	19,809	0.4%	19,016	▲0.2%	18,924	▲0.6%	20,227	1.5%	19,805	▲0.1%		
9月	19,827	0.1%	18,916	▲0.5%	18,860	▲0.3%	20,438	1.0%	19,752	▲0.3%		
10月	19,788	▲0.2%	18,976	0.3%	18,731	▲0.7%	20,669	1.1%	19,686	▲0.3%		
11月	19,752	▲0.2%	18,926	▲0.3%	18,715	▲0.1%	20,793	0.6%	19,792	0.5%		
12月	19,651	▲0.5%	18,968	0.2%	18,633	▲0.4%	20,872	0.4%	20,007	1.1%		



有効求人数（季節調整値）の推移

宮崎労働局

	平成29年	前月比	平成30年	前月比	令和元年	前月比	令和2年	前月比	令和3年	前月比	令和4年	前月比
1月	26,912	—	29,276	0.4%	27,610	▲1.4%	24,484	▲2.9%	24,907	1.7%	28,038	2.3%
2月	27,230	1.2%	28,453	▲2.8%	27,841	0.8%	24,196	▲1.2%	25,041	0.5%	27,595	▲1.6%
3月	27,427	0.7%	28,790	1.2%	28,055	0.8%	23,868	▲1.4%	25,280	1.0%	28,272	2.5%
4月	27,578	0.6%	28,932	0.5%	28,547	1.8%	22,745	▲4.7%	26,057	3.1%	28,425	0.5%
5月	27,397	▲0.7%	29,105	0.6%	28,622	0.3%	21,897	▲3.7%	26,307	1.0%	28,749	1.1%
6月	27,513	0.4%	29,227	0.4%	28,566	▲0.2%	22,395	2.3%	26,417	0.4%		
7月	27,866	1.3%	29,078	▲0.5%	28,154	▲1.4%	22,456	0.3%	26,865	1.7%		
8月	27,911	0.2%	28,819	▲0.9%	27,301	▲3.0%	23,202	3.3%	26,827	▲0.1%		
9月	28,211	1.1%	28,396	▲1.5%	27,293	▲0.0%	23,097	▲0.5%	27,021	0.7%		
10月	28,164	▲0.2%	28,161	▲0.8%	26,746	▲2.0%	23,776	2.9%	26,896	▲0.5%		
11月	28,789	2.2%	28,045	▲0.4%	26,488	▲1.0%	24,147	1.6%	26,969	0.3%		
12月	29,170	1.3%	28,002	▲0.2%	25,207	▲4.8%	24,481	1.4%	27,414	1.7%		



(資料出所) 厚生労働省「職業安定業務統計」

※令和元年(平成31年1月～4月を含む。)

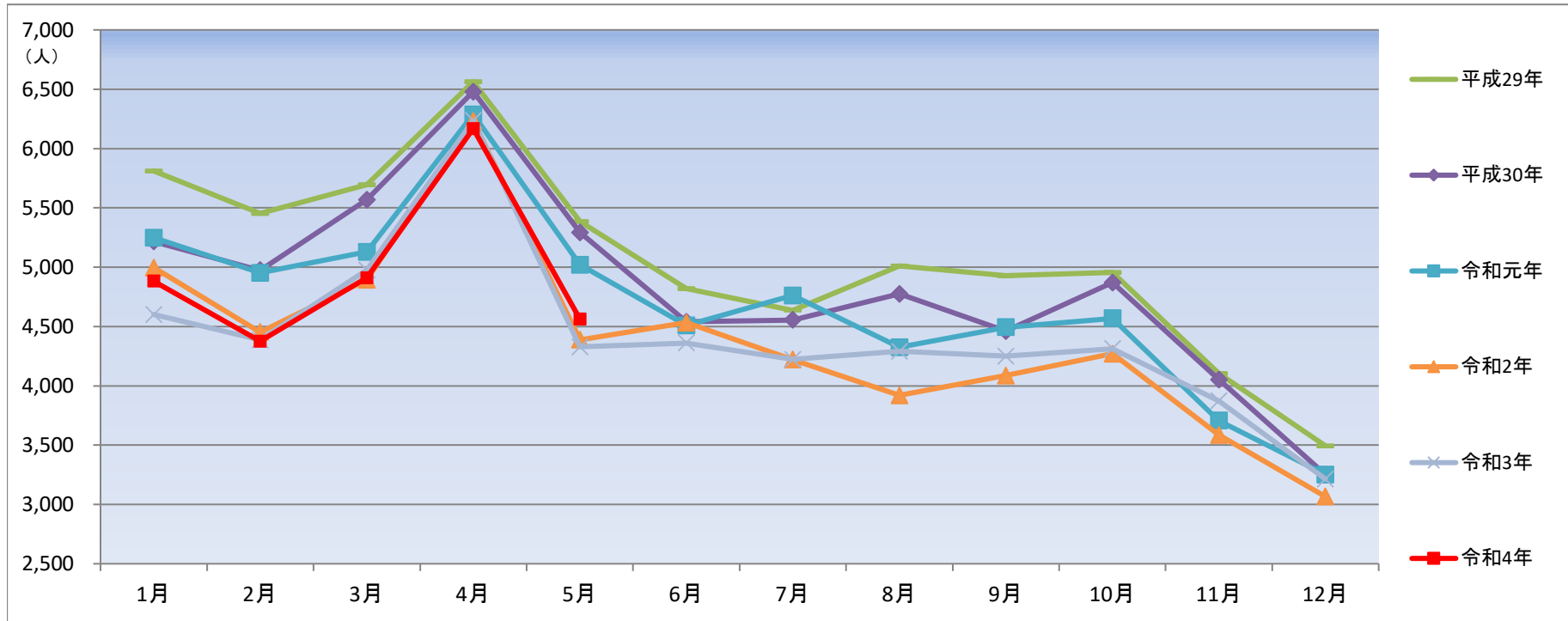
* 季節調整法はセンサス局法Ⅱ(X-12-ARIMA)による。なお、令和2年12月以前の数値は、令和3年1月分公表時に新季節指数により改訂されている。

* ハローワークインターネットサービスの機能拡充に伴う令和3年9月以降の数値の取扱いについては、1頁の(注)を参照。

新規求職申込件数（原数値）の推移

宮崎労働局

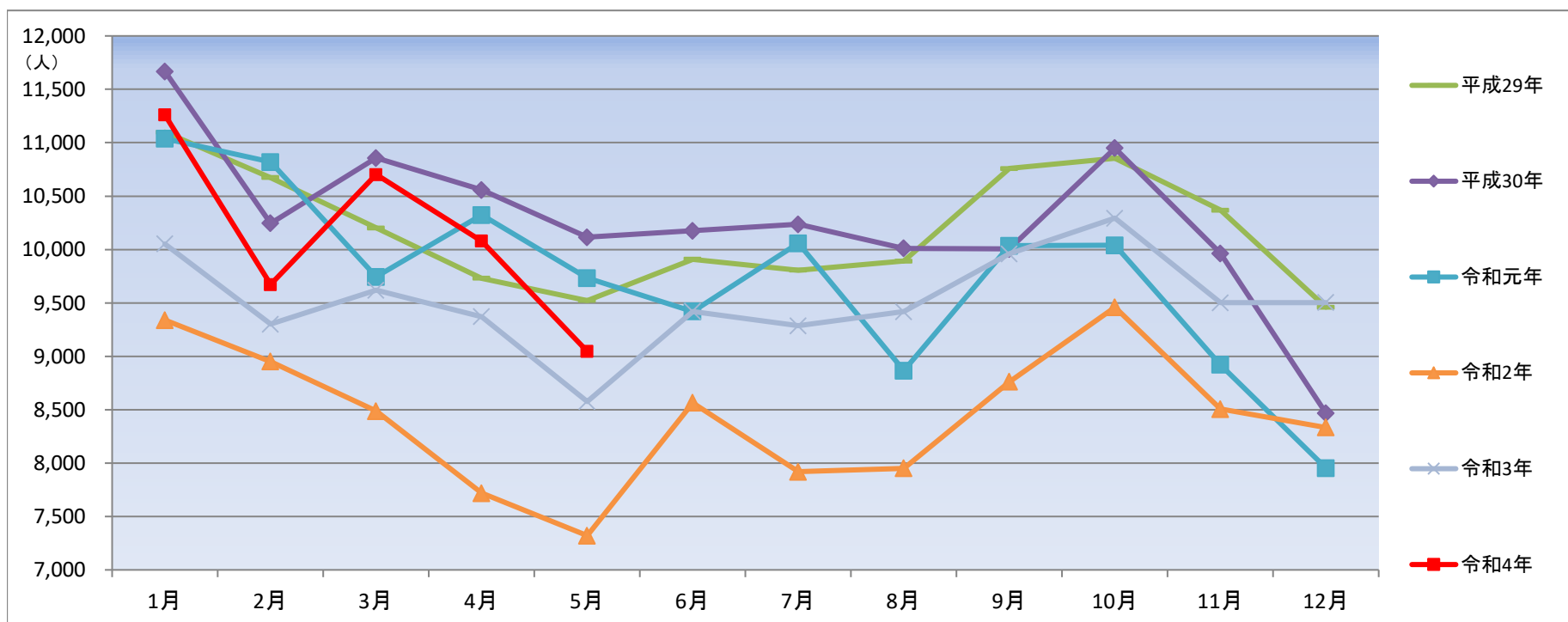
	平成29年		平成30年		令和元年		令和2年		令和3年		令和4年	
				前年同月比		前年同月比		前年同月比		前年同月比		前年同月比
1月	5,811	5,216	▲10.2%	5,249	0.6%	4,996	▲4.8%	4,602	▲7.9%	4,882	6.1%	
2月	5,452	4,974	▲8.8%	4,951	▲0.5%	4,453	▲10.1%	4,386	▲1.5%	4,376	▲0.2%	
3月	5,695	5,570	▲2.2%	5,128	▲7.9%	4,895	▲4.5%	4,977	1.7%	4,910	▲1.3%	
4月	6,563	6,480	▲1.3%	6,288	▲3.0%	6,233	▲0.9%	6,235	0.0%	6,168	▲1.1%	
5月	5,385	5,294	▲1.7%	5,021	▲5.2%	4,388	▲12.6%	4,328	▲1.4%	4,565	5.5%	
6月	4,819	4,541	▲5.8%	4,508	▲0.7%	4,534	0.6%	4,361	▲3.8%			
7月	4,637	4,555	▲1.8%	4,762	4.5%	4,221	▲11.4%	4,223	0.0%			
8月	5,010	4,774	▲4.7%	4,324	▲9.4%	3,921	▲9.3%	4,291	9.4%			
9月	4,928	4,462	▲9.5%	4,494	0.7%	4,087	▲9.1%	4,250	4.0%			
10月	4,956	4,871	▲1.7%	4,569	▲6.2%	4,270	▲6.5%	4,313	1.0%			
11月	4,104	4,053	▲1.2%	3,707	▲8.5%	3,587	▲3.2%	3,874	8.0%			
12月	3,494	3,252	▲6.9%	3,253	0.0%	3,066	▲5.7%	3,214	4.8%			



新規求人件数（原数値）の推移

宮崎労働局

	平成29年		平成30年		令和元年		令和2年		令和3年		令和4年	
				前年同月比		前年同月比		前年同月比		前年同月比		前年同月比
1月	11,100	11,668	5.1%	11,038	▲5.4%	9,339	▲15.4%	10,052	7.6%	11,260	12.0%	
2月	10,674	10,245	▲4.0%	10,819	5.6%	8,951	▲17.3%	9,301	3.9%	9,673	4.0%	
3月	10,201	10,856	6.4%	9,743	▲10.3%	8,487	▲12.9%	9,618	13.3%	10,701	11.3%	
4月	9,731	10,558	8.5%	10,323	▲2.2%	7,718	▲25.2%	9,371	21.4%	10,079	7.6%	
5月	9,523	10,115	6.2%	9,733	▲3.8%	7,321	▲24.8%	8,576	17.1%	9,048	5.5%	
6月	9,909	10,175	2.7%	9,421	▲7.4%	8,564	▲9.1%	9,420	10.0%			
7月	9,806	10,237	4.4%	10,058	▲1.7%	7,919	▲21.3%	9,285	17.2%			
8月	9,892	10,011	1.2%	8,866	▲11.4%	7,952	▲10.3%	9,419	18.4%			
9月	10,759	10,005	▲7.0%	10,035	0.3%	8,761	▲12.7%	9,959	13.7%			
10月	10,855	10,950	0.9%	10,040	▲8.3%	9,459	▲5.8%	10,294	8.8%			
11月	10,369	9,963	▲3.9%	8,921	▲10.5%	8,505	▲4.7%	9,502	11.7%			
12月	9,460	8,468	▲10.5%	7,954	▲6.1%	8,334	4.8%	9,504	14.0%			



(資料出所) 厚生労働省「職業安定業務統計」

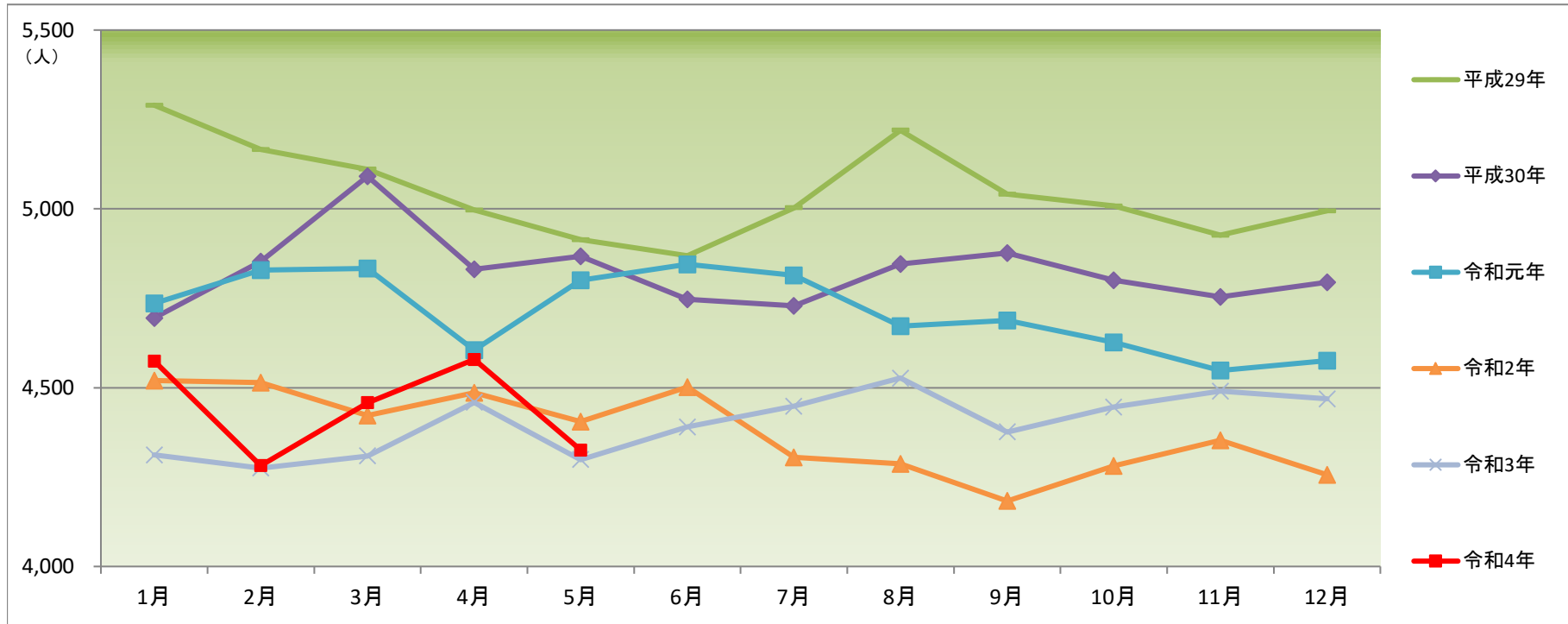
※令和元年(平成31年1月～4月を含む。)

*ハローワークインターネットサービスの機能拡充に伴う令和3年9月以降の数値の取扱いについては、1頁の(注)を参照。

新規求職申込件数（季節調整値）の推移

宮崎労働局

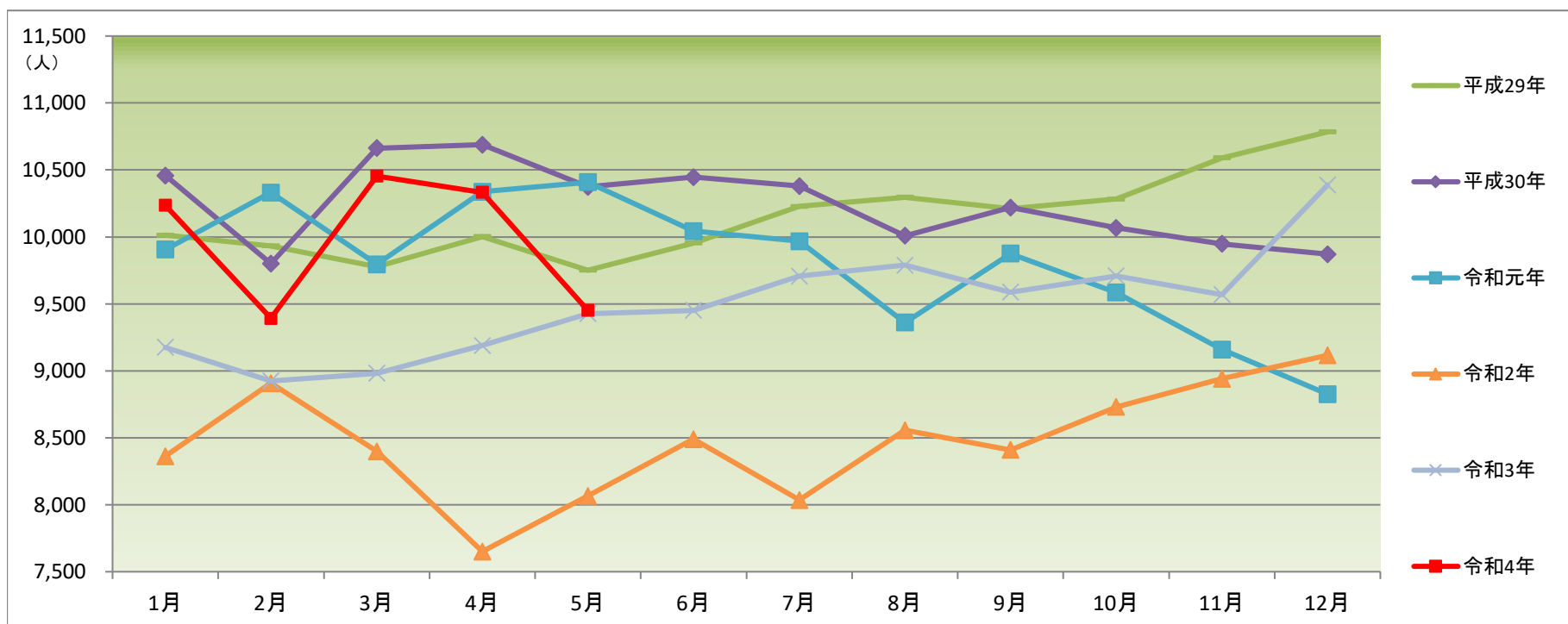
	平成29年	前月比	平成30年	前月比	令和元年	前月比	令和2年	前月比	令和3年	前月比	令和4年	前月比
1月	5,290	—	4,695	▲6.0%	4,736	▲1.2%	4,520	▲1.2%	4,312	1.3%	4,574	2.3%
2月	5,166	▲2.3%	4,853	3.4%	4,829	2.0%	4,514	▲0.1%	4,275	▲0.9%	4,282	▲6.4%
3月	5,111	▲1.1%	5,091	4.9%	4,833	0.1%	4,422	▲2.0%	4,309	0.8%	4,458	4.1%
4月	4,997	▲2.2%	4,831	▲5.1%	4,605	▲4.7%	4,486	1.4%	4,459	3.5%	4,579	2.7%
5月	4,914	▲1.7%	4,867	0.7%	4,800	4.2%	4,405	▲1.8%	4,299	▲3.6%	4,326	▲5.5%
6月	4,869	▲0.9%	4,747	▲2.5%	4,845	0.9%	4,502	2.2%	4,390	2.1%		
7月	5,003	2.8%	4,729	▲0.4%	4,814	▲0.6%	4,305	▲4.4%	4,448	1.3%		
8月	5,220	4.3%	4,846	2.5%	4,672	▲2.9%	4,287	▲0.4%	4,527	1.8%		
9月	5,041	▲3.4%	4,876	0.6%	4,688	0.3%	4,183	▲2.4%	4,376	▲3.3%		
10月	5,008	▲0.7%	4,800	▲1.6%	4,627	▲1.3%	4,281	2.3%	4,446	1.6%		
11月	4,926	▲1.6%	4,754	▲1.0%	4,548	▲1.7%	4,353	1.7%	4,490	1.0%		
12月	4,995	1.4%	4,795	0.9%	4,575	0.6%	4,256	▲2.2%	4,469	▲0.5%		



新規求人数（季節調整値）の推移

宮崎労働局

	平成29年	前月比	平成30年	前月比	令和元年	前月比	令和2年	前月比	令和3年	前月比	令和4年	前月比
1月	10,014	—	10,459	▲3.0%	9,906	0.4%	8,363	▲5.2%	9,176	0.7%	10,236	▲1.5%
2月	9,933	▲0.8%	9,801	▲6.3%	10,331	4.3%	8,908	6.5%	8,924	▲2.7%	9,393	▲8.2%
3月	9,779	▲1.6%	10,663	8.8%	9,795	▲5.2%	8,399	▲5.7%	8,982	0.6%	10,454	11.3%
4月	10,002	2.3%	10,689	0.2%	10,338	5.5%	7,651	▲8.9%	9,190	2.3%	10,333	▲1.2%
5月	9,751	▲2.5%	10,373	▲3.0%	10,408	0.7%	8,065	5.4%	9,427	2.6%	9,451	▲8.5%
6月	9,954	2.1%	10,447	0.7%	10,044	▲3.5%	8,489	5.3%	9,451	0.3%		
7月	10,228	2.8%	10,379	▲0.7%	9,968	▲0.8%	8,035	▲5.3%	9,708	2.7%		
8月	10,296	0.7%	10,009	▲3.6%	9,360	▲6.1%	8,556	6.5%	9,789	0.8%		
9月	10,211	▲0.8%	10,220	2.1%	9,876	5.5%	8,409	▲1.7%	9,588	▲2.1%		
10月	10,282	0.7%	10,068	▲1.5%	9,584	▲3.0%	8,730	3.8%	9,709	1.3%		
11月	10,590	3.0%	9,948	▲1.2%	9,159	▲4.4%	8,941	2.4%	9,570	▲1.4%		
12月	10,784	1.8%	9,870	▲0.8%	8,826	▲3.6%	9,116	2.0%	10,387	8.5%		



（資料出所）厚生労働省「職業安定業務統計」

※令和元年(平成31年1月～4月を含む。)

* 季節調整法はセンサス局法Ⅱ(X-12-ARIMA)による。なお、令和2年12月以前の数値は、令和3年1月分公表時に新季節指数により改訂されている。

* ハローワークインターネットサービスの機能拡充に伴う令和3年9月以降の数値の取扱いについては、1頁の(注)を参照。

産業・事業所規模別 一般新規求人状況(新規学卒者を除きパートを含む) 令和4年度

宮崎労働局

月	4月		5月		6月		7月		8月		9月		10月		11月		12月		1月		2月		3月	
	前年 同月比	前年 同月比	前年 同月比	前年 同月比	前年 同月比	前年 同月比	前年 同月比	前年 同月比	前年 同月比	前年 同月比	前年 同月比	前年 同月比	前年 同月比	前年 同月比	前年 同月比	前年 同月比	前年 同月比	前年 同月比	前年 同月比	前年 同月比	前年 同月比	前年 同月比	前年 同月比	前年 同月比
産業・事業所規模																								
A, B農, 林, 漁業 (01~04)	254	13.4	258	16.2																				
C 鉱業, 採石業, 砂利採取業 (05)	6	▲ 33.3	18	▲ 10.0																				
D 建設業 (06~08)	856	13.7	782	2.5																				
06総合工事業	459	7.5	467	▲ 2.1																				
E 製造業 (09~32)	1,201	20.3	801	▲ 2.9																				
09食料品製造業	259	3.2	224	▲ 22.0																				
10飲料・たばこ・飼料製造業	68	6.3	46	▲ 19.3																				
11繊維工業	94	38.2	52	30.0																				
12木材・木製品製造業(家具を除く)	88	12.8	104	36.8																				
13家具・装備品製造業	4	▲ 60.0	7	▲ 56.3																				
14パルプ・紙・紙加工品製造業	10	233.3	17	88.9																				
15印刷・同関連業	23	43.8	16	▲ 23.8																				
16化学工業	83	50.9	13	▲ 35.0																				
17石油製品・石炭製品製造業		-		-																				
18プラスチック製品製造業(別掲を除く)	57	26.7	34	▲ 20.9																				
19ゴム製品製造業	32	100.0	6	▲ 60.0																				
21窯業・土石製品製造業	36	125.0	22	▲ 4.3																				
22鉄鋼業	0	▲ 100.0	1	▲ 85.7																				
23非鉄金属製造業	1	-	0	-																				
24金属製品製造業	59	3.5	43	53.6																				
25はん用機械器具製造業	41	46.4	30	▲ 23.1																				
26生産用機械器具製造業	31	29.2	42	121.1																				
27業務用機械器具製造業	14	▲ 12.5	16	▲ 42.9																				
28電子部品・デバイス・電子回路製造業	165	▲ 1.2	17	▲ 57.5																				
29電気機械器具製造業	94	88.0	82	182.8																				
30情報通信機械器具製造業	2	0.0	5	▲ 28.6																				
31輸送用機械器具製造業	30	233.3	11	0.0																				
20,32 その他の製造業	10	▲ 37.5	13	30.0																				
F 電気・ガス・熱供給・水道業 (33~36)	4	▲ 42.9	3	▲ 62.5																				
G 情報通信業 (37~41)	209	34.8	195	16.1																				
39情報サービス	179	51.7	127	▲ 15.9																				
H 運輸業, 郵便業 (42~49)	594	15.6	276	3.8																				
I 卸売業, 小売業 (50~61)	1,065	▲ 1.4	964	17.3																				
50~55 卸売業	286	7.5	233	5.9																				
56~61 小売業	779	▲ 4.3	731	21.4																				
56各種商品小売業	100	26.6	68	▲ 4.2																				
J 金融業, 保険業 (62~67)	83	▲ 9.8	81	138.2																				
K 不動産業, 物品賃貸業 (68~70)	127	6.7	101	7.4																				
L 学術研究, 専門・技術サービス業 (71~74)	143	▲ 30.2	150	4.2																				
M 宿泊業, 飲食サービス業 (75~77)	571	22.8	487	55.6																				
75宿泊業	102	20.0	103	178.4																				
76飲食店	457	21.9	377	40.7																				
N 生活関連サービス業, 娯楽業 (78~80)	217	▲ 10.0	284	20.3																				
O 教育, 学習支援業 (81, 82)	145	10.7	129	1.6																				
P 医療, 福祉 (83~85)	2,879	3.3	2,545	4.8																				
83医療業	993	8.8	962	3.8																				
85社会保険・社会福祉・介護事業	1,874	0.6	1,574	5.9																				
Q 複合サービス事業 (86, 87)	141	▲ 7.2	57	39.0																				
R サービス業(他に分類されないもの) (88~96)	1,448	7.6	1,821	▲ 7.1																				
91職業紹介・労働者派遣業	575	▲ 7.1	750	16.6																				
92その他の事業サービス業	701	25.6	895	▲ 23.0																				
ST 公務(他に分類されるものを除く)・その他(97,98,99)	136	47.8	96	▲ 6.8																				
産業計	10,079	7.6	9,048	5.5																				
29人以下	6,487	8.2	6,016	16.9																				
30~99人	2,293	5.8	2,076	▲ 3.1																				
100~299人	933	6.0	646	▲ 24.6																				
300~499人	173	55.9	115	▲ 39.8																				
500~999人	154	2.0	164	7.9																				
1000人以上	39	▲ 39.1	31	▲ 65.2																				

(資料出所)厚生労働省「職業安定業務統計」
* 産業分類は、平成25年10月改定の「日本標準産業分類」に基づく。

職業別 求人募集賃金・求職者希望賃金情報(常用)

宮崎労働局

(単位:円)

令和4年5月

職業別	求人・求職別	常用フル			常用パート		
		求人募集賃金		求職者希望賃金	求人募集賃金		求職者希望賃金
		上限平均	下限平均		上限平均	下限平均	
合計		224,811	179,752	186,874	1,016	930	900
職業別	A 管理的職業(01~04)	301,149	242,186	250,000	-	-	-
	B 専門的・技術的職業(05~24)	245,538	192,956	204,274	1,264	1,077	1,062
	07開発技術者	268,629	171,207	221,667	-	-	1,617
	08製造技術者	244,405	175,736	199,130	911	911	944
	09建築・土木・測量技術者	323,974	216,696	263,158	900	900	950
	10情報処理・通信技術者	297,091	197,020	213,636	1,450	950	-
	11その他の技術者	207,425	172,000	193,333	1,200	1,000	900
	12医師、歯科医師、獣医師、薬剤師	388,719	326,429	326,000	2,754	2,146	2,286
	13保健師、助産師、看護師	224,769	185,209	203,427	1,245	1,080	1,012
	14医療技術者	242,936	196,139	203,191	1,455	1,104	1,118
	15その他の保健医療の職業	227,046	182,388	180,476	1,127	1,005	943
	16社会福祉の専門的職業	210,753	183,309	183,467	1,032	954	917
	22美術家、デザイナー、写真家、映像撮影者	240,703	174,111	208,485	1,000	821	1,036
	05.06.17~21.23.24その他の専門的職業	234,698	190,451	212,857	1,099	925	1,258
	C 事務的職業(25~31)	198,066	165,113	167,831	967	900	885
	25一般事務の職業	190,534	162,033	164,523	969	904	881
	26会計事務の職業	229,602	171,017	190,000	997	900	958
	27生産関連事務の職業	216,773	168,853	164,000	909	865	861
	28営業・販売関連事務の職業	211,644	176,599	204,545	940	870	883
	29外勤事務の職業	189,193	141,387	-	-	-	900
	30運輸・郵便事務の職業	224,906	196,189	185,000	865	848	-
	31事務用機器操作の職業	170,000	170,000	206,000	1,030	861	1,024
	D 販売の職業(32~34)	238,248	184,650	202,879	895	858	856
	32商品販売の職業	202,904	169,949	176,250	893	856	853
	33販売類似の職業	248,250	180,750	280,000	930	880	-
	34営業の職業	264,654	195,879	225,538	928	898	910
	E サービスの職業(35~42)	195,425	164,651	174,120	998	912	876
	35家庭生活支援サービスの職業	-	-	-	1,017	983	836
	36介護サービスの職業	190,978	162,742	171,260	1,049	939	885
	37保健医療サービスの職業	170,276	149,075	162,857	942	903	850
	38生活衛生サービスの職業	214,580	178,331	192,222	967	851	919
	39飲食物調理の職業	200,635	166,302	178,310	963	893	868
	40接客・給仕の職業	212,197	173,272	181,538	974	892	874
	41居住施設・ビル等の管理の職業	222,808	172,340	186,667	948	878	850
	42その他のサービスの職業	186,678	161,962	161,429	982	941	868
	F 保安の職業(43~45)	235,338	170,662	164,167	832	829	854
	G 農林漁業の職業(46~48)	223,683	180,858	191,136	949	881	885
	H 生産工程の職業(49~64)	214,900	167,722	189,010	909	866	859
	49生産設備制御・監視の職業(金属材料製造等)	245,000	182,280	200,000	-	-	-
	50生産設備制御・監視の職業(金属材料製造等を除く)	203,748	171,310	200,000	950	821	821
	51生産設備制御・監視の職業(機械組立)	152,000	137,000	182,500	-	-	-
	52金属材料製造、金属加工、金属溶接・溶断の職業	232,346	165,668	228,235	909	909	850
	54製品製造・加工処理の職業(金属材料製造等)	188,099	161,326	175,844	901	862	849
	57機械組立の職業	230,524	168,485	179,500	943	943	850
	60機械整備・修理の職業	243,937	177,712	206,944	1,100	875	950
	61製品検査の職業(金属材料製造等)	-	-	140,000	-	-	-
	62製品検査の職業(金属材料製造等を除く)	169,433	162,250	210,000	933	848	950
	63機械検査の職業	178,296	152,052	190,000	861	861	1,000
	64生産関連・生産類似の職業	255,250	184,261	191,250	-	-	826
	I 輸送・機械運転の職業(65~69)	242,609	196,061	211,304	1,009	967	888
	65鉄道運転の職業	-	-	-	-	-	-
	66自動車運転の職業	246,361	199,525	207,273	1,009	967	892
	67船舶・航空機運転の職業	-	-	600,000	-	-	-
	68その他の輸送の職業	192,750	175,500	177,500	-	-	875
	69定置・建設機械運転の職業	239,554	189,167	207,778	-	-	821
	J 建設・採掘の職業(70~74)	262,323	188,361	203,580	1,200	1,200	950
	70建設躯体工事の職業	279,993	195,811	240,000	-	-	1,500
	71建設の職業(建設躯体工事の職業を除く)	263,639	188,192	203,636	1,200	1,200	1,020
	72電気工事の職業	254,342	172,309	211,200	-	-	890
	73土木の職業	260,623	194,100	191,622	-	-	846
	74採掘の職業	-	-	200,000	-	-	-
	K 運搬・清掃・包装等の職業(75~78)	191,518	166,434	175,028	902	877	867
	75運搬の職業	192,906	171,970	195,181	940	917	889
	76清掃の職業	194,688	158,615	151,852	886	868	855
	77包装の職業	139,008	139,008	-	890	840	836
	78その他の運搬・清掃・包装等の職業	186,781	168,214	160,282	920	875	871

(資料出所)厚生労働省「職業安定業務統計」

※ 常用:雇用契約において雇用期間の定めがないか又は4か月以上の雇用期間が定められているもの(季節労働を除く)。

(注) 1 「求人募集賃金」は、1ヶ月間に受理した求人賃金(「常用フル」については基本給+定額的に支払われる手当(時間外手当等含まず)。

「常用パート」については基本給)の平均値です。

2 「求職者希望賃金」は、1ヶ月間に新たに求職申込をされた方の希望賃金の平均値です。

3 「-」は対象求人や対象求職者がいない場合です。