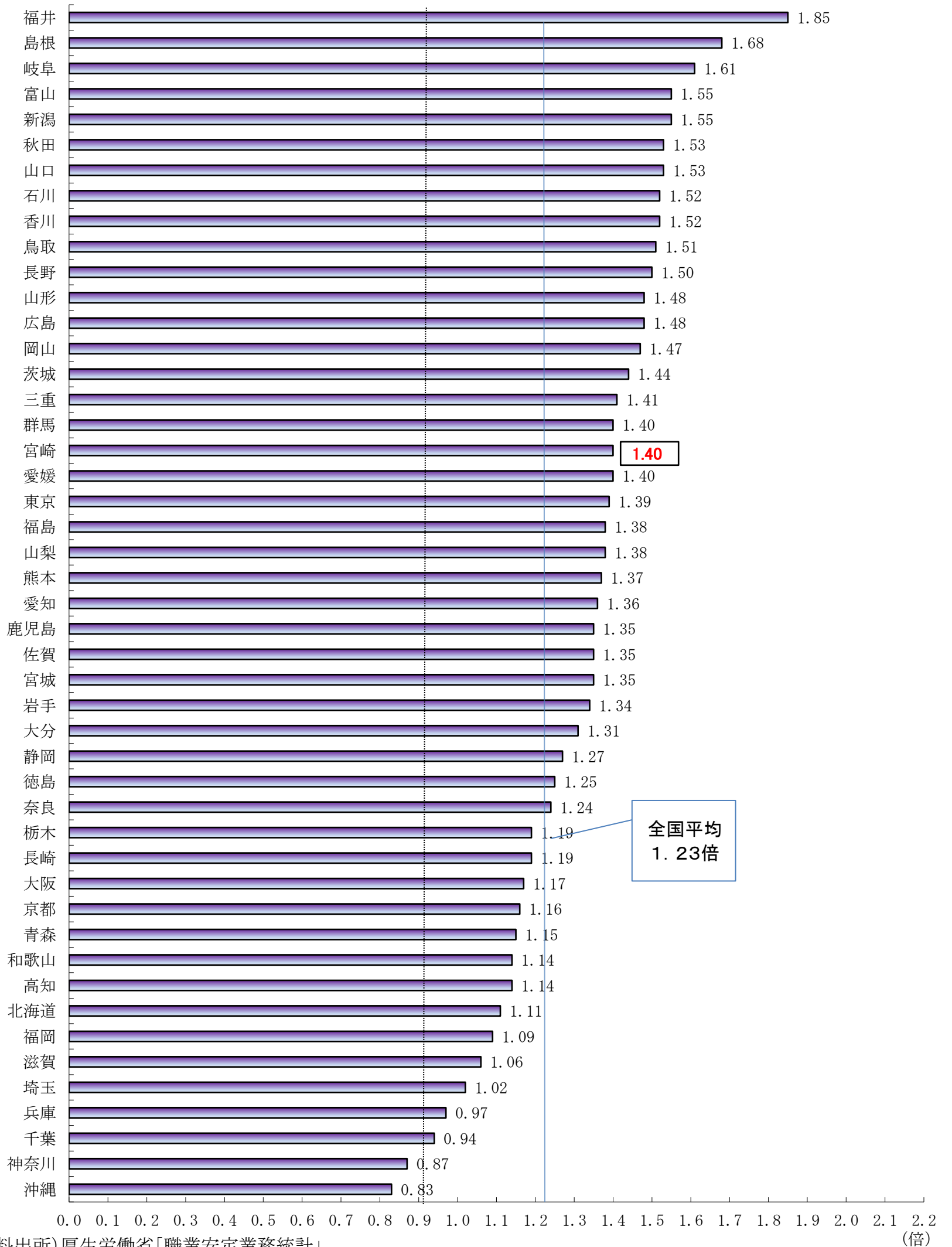


都道府県別有効求人倍率（受理地別・季節調整値）

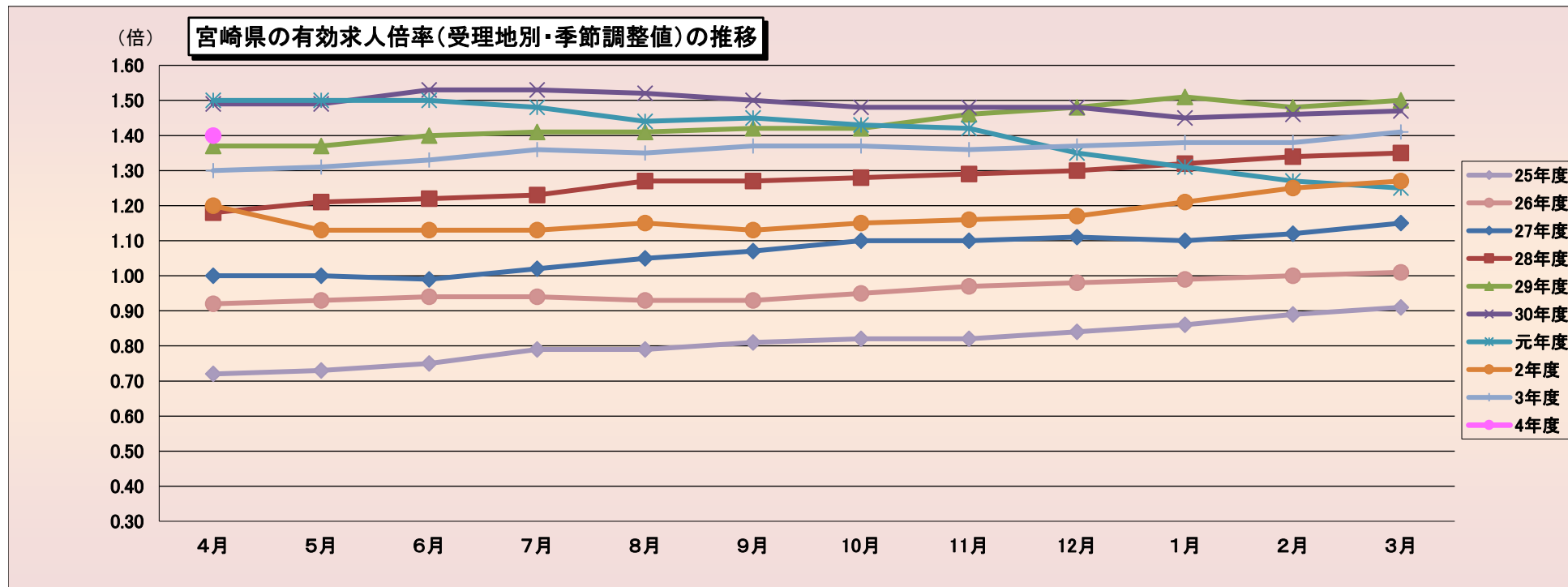
令和4年4月



(資料出所)厚生労働省「職業安定業務統計」

* 季節調整法はセンサス局法Ⅱ(X-12-ARIMA)による。

(注)ハローワークインターネットサービスの機能拡充に伴い、令和3年9月以降の数値には、ハローワークに来所せず、オンライン上で求職登録した求職者数や、求職者がハローワークインターネットサービスの求人へ直接応募した就職件数等が含まれている。



(季節調整値)

	4月	5月	6月	7月	8月	9月	10月	11月	12月	1月	2月	3月
25年度	0.72	0.73	0.75	0.79	0.79	0.81	0.82	0.82	0.84	0.86	0.89	0.91
26年度	0.92	0.93	0.94	0.94	0.93	0.93	0.95	0.97	0.98	0.99	1.00	1.01
27年度	1.00	1.00	0.99	1.02	1.05	1.07	1.10	1.10	1.11	1.10	1.12	1.15
28年度	1.18	1.21	1.22	1.23	1.27	1.27	1.28	1.29	1.30	1.32	1.34	1.35
29年度	1.37	1.37	1.40	1.41	1.41	1.42	1.42	1.46	1.48	1.51	1.48	1.50
30年度	1.49	1.49	1.53	1.53	1.52	1.50	1.48	1.48	1.48	1.45	1.46	1.47
元年度	1.50	1.50	1.50	1.48	1.44	1.45	1.43	1.42	1.35	1.31	1.27	1.25
2年度	1.20	1.13	1.13	1.13	1.15	1.13	1.15	1.16	1.17	1.21	1.25	1.27
3年度	1.30	1.31	1.33	1.36	1.35	1.37	1.37	1.36	1.37	1.38	1.38	1.41
4年度	1.40											

(注) 季節調整法はセンサス局法Ⅱ(X-12-ARIMA)による。なお、令和3年12月以前の数値は、令和4年1月分公表時に新季節指数により改訂されている。

(資料出所) 厚生労働省「職業安定業務統計」

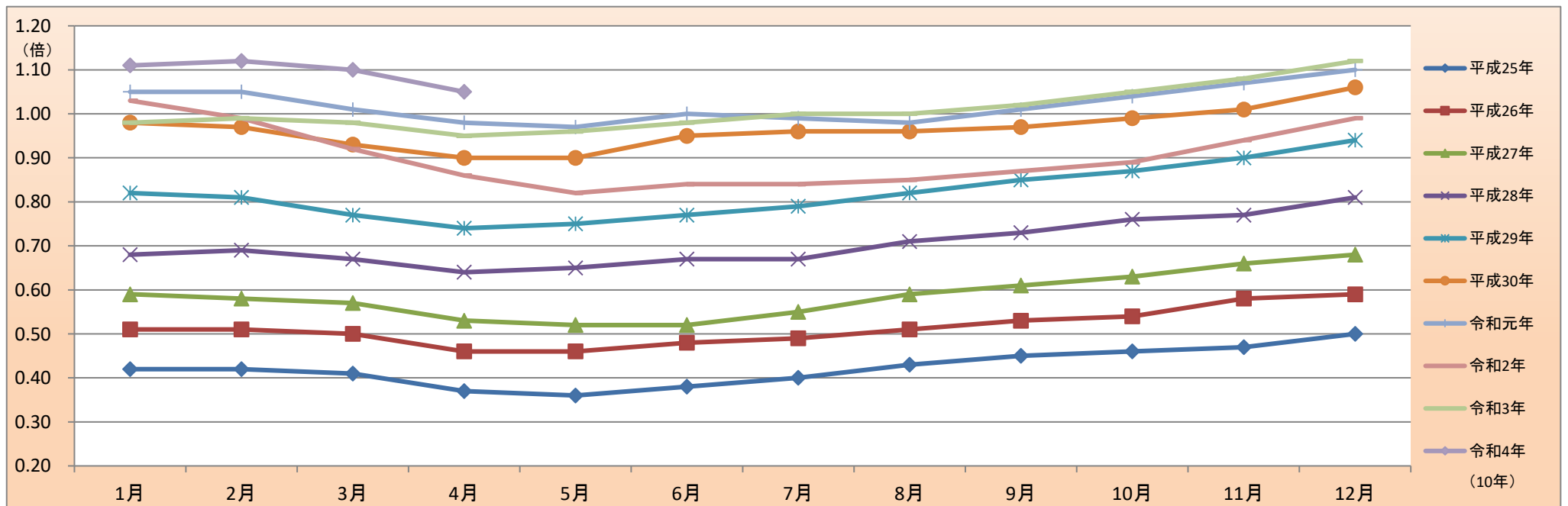
※元年度(平成31年4月を含む。)

(注) ハローワークインターネットサービスの機能拡充に伴う令和3年9月以降の数値の取扱いについては、1頁の(注)を参照。

正社員の有効求人倍率（原数値）推移

宮崎労働局

	平成20年	平成21年	平成22年	平成23年	平成24年	平成25年	平成26年	平成27年	平成28年	平成29年	平成30年	令和元年	令和2年	令和3年	令和4年
1月	0.40	0.28	0.25	0.34	0.39	0.42	0.51	0.59	0.68	0.82	0.98	1.05	1.03	0.98	1.11
2月	0.40	0.26	0.24	0.35	0.38	0.42	0.51	0.58	0.69	0.81	0.97	1.05	0.99	0.99	1.12
3月	0.38	0.24	0.24	0.33	0.37	0.41	0.50	0.57	0.67	0.77	0.93	1.01	0.92	0.98	1.10
4月	0.33	0.21	0.22	0.30	0.34	0.37	0.46	0.53	0.64	0.74	0.90	0.98	0.86	0.95	1.05
5月	0.32	0.19	0.21	0.29	0.34	0.36	0.46	0.52	0.65	0.75	0.90	0.97	0.82	0.96	
6月	0.29	0.18	0.21	0.30	0.34	0.38	0.48	0.52	0.67	0.77	0.95	1.00	0.84	0.98	
7月	0.30	0.19	0.22	0.31	0.35	0.40	0.49	0.55	0.67	0.79	0.96	0.99	0.84	1.00	
8月	0.32	0.19	0.24	0.33	0.37	0.43	0.51	0.59	0.71	0.82	0.96	0.98	0.85	1.00	
9月	0.32	0.20	0.26	0.33	0.38	0.45	0.53	0.61	0.73	0.85	0.97	1.01	0.87	1.02	
10月	0.31	0.21	0.27	0.33	0.39	0.46	0.54	0.63	0.76	0.87	0.99	1.04	0.89	1.05	
11月	0.31	0.21	0.29	0.35	0.40	0.47	0.58	0.66	0.77	0.90	1.01	1.07	0.94	1.08	
12月	0.30	0.23	0.33	0.37	0.42	0.50	0.59	0.68	0.81	0.94	1.06	1.10	0.99	1.12	



(資料出所) 厚生労働省「職業安定業務統計」、宮崎労働局集計

※令和元年(平成31年1月～4月を含む。)

※正社員とは、パートタイムを除く常用のうち、勤め先で正社員・正職員などと呼ばれる正規労働者をいう。

※正社員有効求人倍率＝正社員有効求人数／常用フルタイム有効求職者数。なお、常用フルタイム有効求職者にはフルタイムの派遣労働者や契約社員を希望する者も含まれるため、厳密な意味での正社員有効求人倍率より低い値となる。

(注) ハローワークインターネットサービスの機能拡充に伴う令和3年9月以降の数値の取扱いについては、1頁の(注)を参照。

■就業地別有効求人倍率

宮崎労働局

		季節調整値						
		有効求職者数	有効求人数	就業地別 有効求人数	有効求人倍率	就業地別 有効求人倍率		
令和3年	4月	20,075	26,057	27,714	1.30	1.38	0.08	
	5月	20,014	26,307	28,039	1.31	1.40	0.09	
	6月	19,891	26,417	28,207	1.33	1.42	0.09	
	7月	19,823	26,865	28,498	1.36	1.44	0.08	
	8月	19,805	26,827	28,667	1.35	1.45	0.10	
	9月	19,752	27,021	28,677	1.37	1.45	0.08	
	10月	19,686	26,896	28,581	1.37	1.45	0.08	
	11月	19,792	26,969	28,687	1.36	1.45	0.09	
	12月	20,007	27,414	29,148	1.37	1.46	0.09	
令和4年	1月	20,279	28,038	29,949	1.38	1.48	0.10	
	2月	19,941	27,595	29,562	1.38	1.48	0.10	
	3月	20,070	28,272	30,145	1.41	1.50	0.09	
	4月	20,275	28,425	30,215	1.40	1.49	0.09	

(資料出所) 厚生労働省「職業安定業務統計」

(注) ※季節求人については、受理地＝就業地として計算している。

※就業場所が複数の市区町村に渡る求人については、求人数を該当の市区町村に順番に割り当てることにより、就業地別の有効求人数を集計している。(季節求人を除く。)

※就業地別求人倍率の右側数値は有効求人倍率との差(ポイント)。

※季節調整法はセンサス局法Ⅱ(X-12-ARIMA)による。なお、令和3年12月以前の数値は、令和4年1月分公表時に新季節指数により改訂されている。

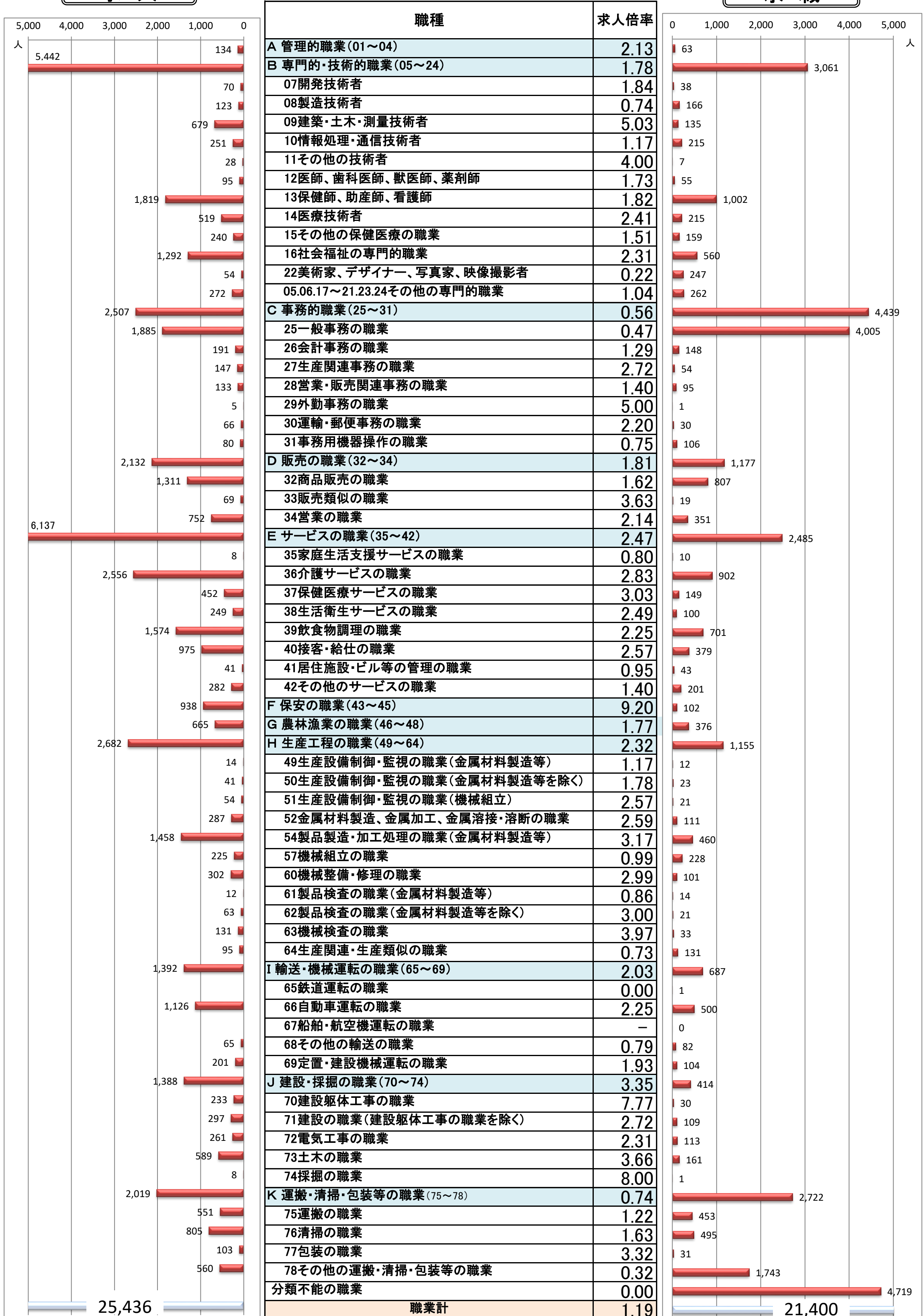
※ハローワークインターネットサービスの機能拡充に伴う令和3年9月以降の数値の取扱いについては、1頁の(注)を参照。

職業別 求人・求職・求人倍率(常用・有効)

宮崎労働局
令和4年4月

求人

求職



(資料出所) 厚生労働省「職業安定業務統計」

※ 常用:雇用契約において雇用期間の定めがないか又は4か月以上の雇用期間が定められているもの(季節労働を除く)。

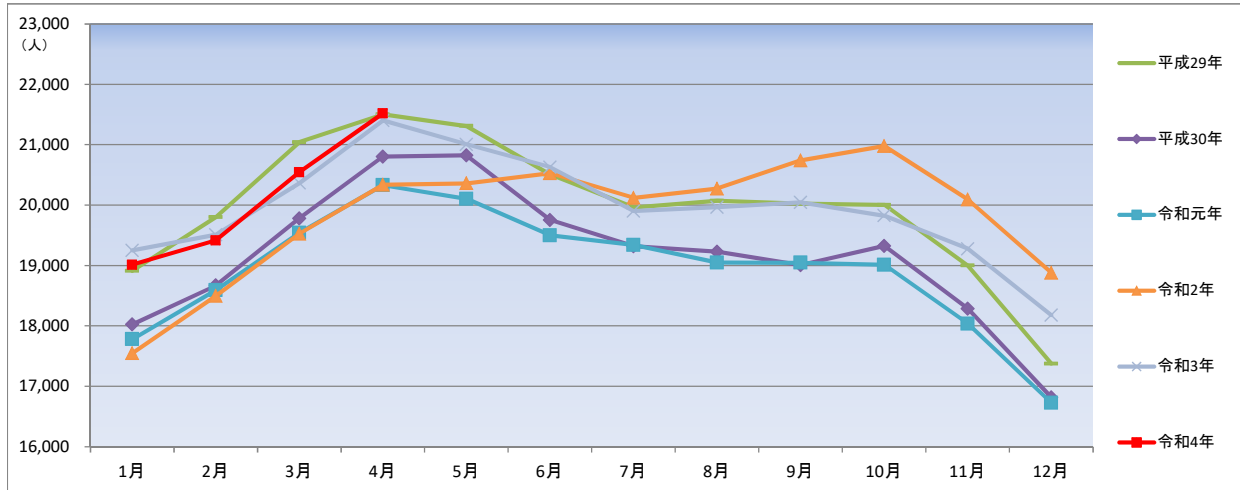
※ 数値は原数値。

※ハローワークインターネットサービスの機能拡充に伴う令和3年9月以降の数値の取扱いについては、1頁の(注)を参照。

有効求職者数（原数値）の推移

宮崎労働局

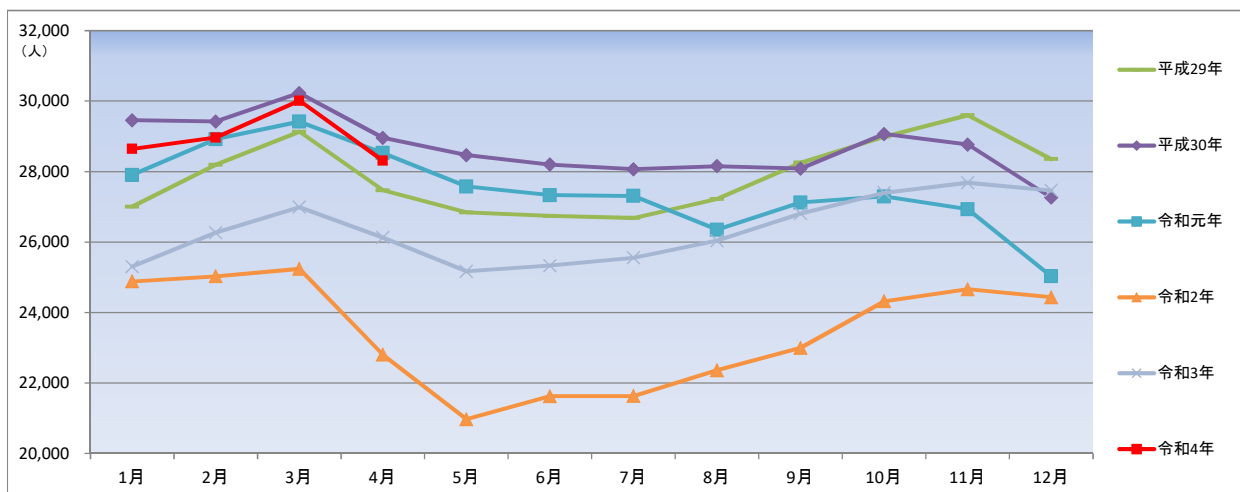
	平成29年		平成30年		令和元年		令和2年		令和3年		令和4年	
				前年同月比		前年同月比		前年同月比		前年同月比		前年同月比
1月	18,914	18,025	▲4.7%	17,782	▲1.3%	17,548	▲1.3%	19,252	9.7%	19,016	▲1.2%	
2月	19,804	18,672	▲5.7%	18,595	▲0.4%	18,501	▲0.5%	19,513	5.5%	19,417	▲0.5%	
3月	21,042	19,784	▲6.0%	19,545	▲1.2%	19,526	▲0.1%	20,368	4.3%	20,546	0.9%	
4月	21,504	20,805	▲3.3%	20,331	▲2.3%	20,341	0.0%	21,404	5.2%	21,520	0.5%	
5月	21,312	20,825	▲2.3%	20,107	▲3.4%	20,363	1.3%	21,005	3.2%			
6月	20,509	19,754	▲3.7%	19,503	▲1.3%	20,532	5.3%	20,632	0.5%			
7月	19,961	19,322	▲3.2%	19,342	0.1%	20,124	4.0%	19,905	▲1.1%			
8月	20,074	19,230	▲4.2%	19,053	▲0.9%	20,277	6.4%	19,970	▲1.5%			
9月	20,025	19,007	▲5.1%	19,048	0.2%	20,744	8.9%	20,047	▲3.4%			
10月	20,004	19,327	▲3.4%	19,014	▲1.6%	20,980	10.3%	19,828	▲5.5%			
11月	19,001	18,287	▲3.8%	18,040	▲1.4%	20,097	11.4%	19,279	▲4.1%			
12月	17,377	16,818	▲3.2%	16,730	▲0.5%	18,882	12.9%	18,181	▲3.7%			



有効求人数（原数値）の推移

宮崎労働局

	平成29年		平成30年		令和元年		令和2年		令和3年		令和4年	
				前年同月比		前年同月比		前年同月比		前年同月比		前年同月比
1月	27,002	29,457	9.1%	27,901	▲5.3%	24,881	▲10.8%	25,306	1.7%	28,644	13.2%	
2月	28,193	29,422	4.4%	28,918	▲1.7%	25,027	▲13.5%	26,266	5.0%	28,966	10.3%	
3月	29,127	30,230	3.8%	29,417	▲2.7%	25,239	▲14.2%	26,991	6.9%	30,011	11.2%	
4月	27,467	28,958	5.4%	28,525	▲1.5%	22,803	▲20.1%	26,125	14.6%	28,311	8.4%	
5月	26,838	28,465	6.1%	27,578	▲3.1%	20,970	▲24.0%	25,170	20.0%			
6月	26,741	28,200	5.5%	27,331	▲3.1%	21,624	▲20.9%	25,333	17.2%			
7月	26,680	28,065	5.2%	27,307	▲2.7%	21,627	▲20.8%	25,554	18.2%			
8月	27,222	28,152	3.4%	26,347	▲6.4%	22,359	▲15.1%	26,038	16.5%			
9月	28,251	28,083	▲0.6%	27,124	▲3.4%	22,996	▲15.2%	26,808	16.6%			
10月	28,990	29,066	0.3%	27,294	▲6.1%	24,318	▲10.9%	27,397	12.7%			
11月	29,601	28,768	▲2.8%	26,930	▲6.4%	24,659	▲8.4%	27,681	12.3%			
12月	28,352	27,261	▲3.8%	25,028	▲8.2%	24,430	▲2.4%	27,464	12.4%			



(資料出所) 厚生労働省「職業安定業務統計」

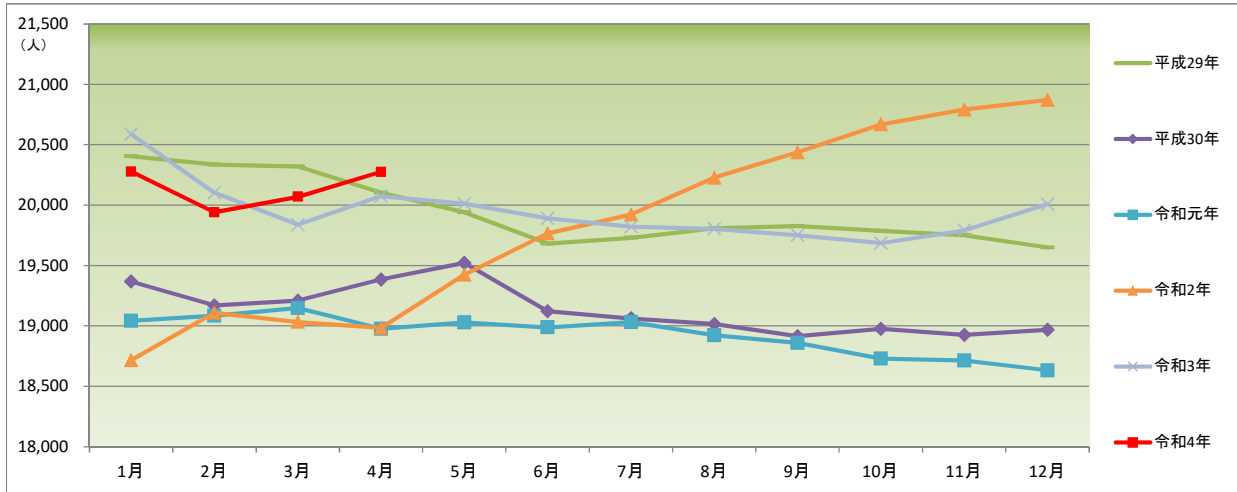
※令和元年(平成31年1月～4月を含む。)

*ハローワークインターネットサービスの機能拡充に伴う令和3年9月以降の数値の取扱いについては、1頁の(注)を参照。

有効求職者数（季節調整値）の推移

宮崎労働局

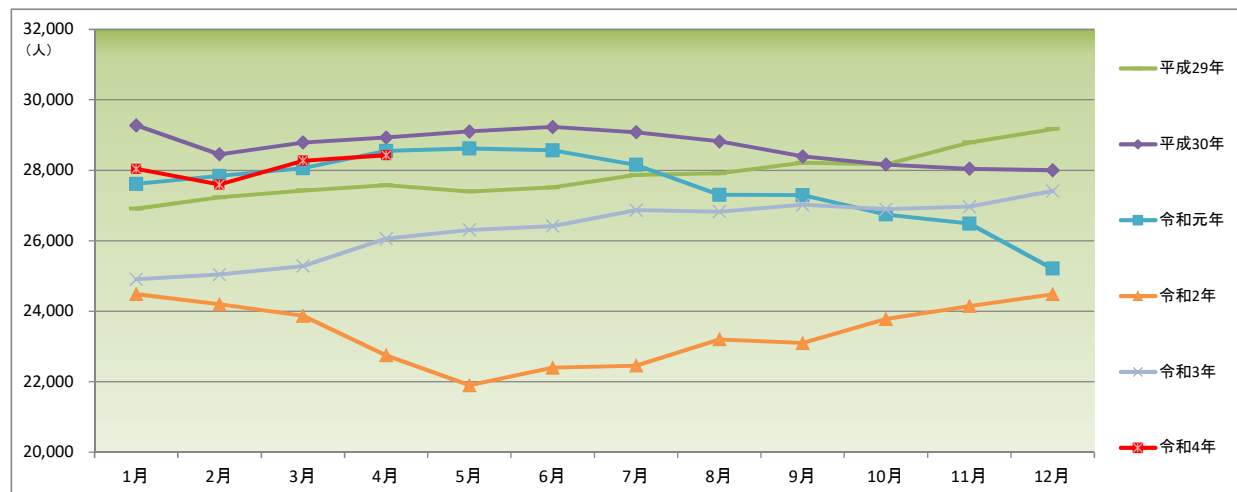
	平成29年		平成30年		令和元年		令和2年		令和3年		令和4年	
		前月比		前月比		前月比		前月比		前月比		前月比
1月	20,405	—	19,368	▲1.4%	19,044	0.4%	18,717	0.5%	20,588	▲1.4%	20,279	1.4%
2月	20,337	▲0.3%	19,170	▲1.0%	19,086	0.2%	19,109	2.1%	20,103	▲2.4%	19,941	▲1.7%
3月	20,321	▲0.1%	19,211	0.2%	19,149	0.3%	19,034	▲0.4%	19,839	▲1.3%	20,070	0.6%
4月	20,103	▲1.1%	19,386	0.9%	18,976	▲0.9%	18,985	▲0.3%	20,075	1.2%	20,275	1.0%
5月	19,942	▲0.8%	19,522	0.7%	19,029	0.3%	19,424	2.3%	20,014	▲0.3%		
6月	19,681	▲1.3%	19,123	▲2.0%	18,989	▲0.2%	19,767	1.8%	19,891	▲0.6%		
7月	19,731	0.3%	19,063	▲0.3%	19,033	0.2%	19,922	0.8%	19,823	▲0.3%		
8月	19,809	0.4%	19,016	▲0.2%	18,924	▲0.6%	20,227	1.5%	19,805	▲0.1%		
9月	19,827	0.1%	18,916	▲0.5%	18,860	▲0.3%	20,438	1.0%	19,752	▲0.3%		
10月	19,788	▲0.2%	18,976	0.3%	18,731	▲0.7%	20,669	1.1%	19,686	▲0.3%		
11月	19,752	▲0.2%	18,926	▲0.3%	18,715	▲0.1%	20,793	0.6%	19,792	0.5%		
12月	19,651	▲0.5%	18,968	0.2%	18,633	▲0.4%	20,872	0.4%	20,007	1.1%		



有効求人数（季節調整値）の推移

宮崎労働局

	平成29年		平成30年		令和元年		令和2年		令和3年		令和4年	
		前月比		前月比		前月比		前月比		前月比		前月比
1月	26,912	—	29,276	0.4%	27,610	▲1.4%	24,484	▲2.9%	24,907	1.7%	28,038	2.3%
2月	27,230	1.2%	28,453	▲2.8%	27,841	0.8%	24,196	▲1.2%	25,041	0.5%	27,595	▲1.6%
3月	27,427	0.7%	28,790	1.2%	28,055	0.8%	23,868	▲1.4%	25,280	1.0%	28,272	2.5%
4月	27,578	0.6%	28,932	0.5%	28,547	1.8%	22,745	▲4.7%	26,057	3.1%	28,425	0.5%
5月	27,397	▲0.7%	29,105	0.6%	28,622	0.3%	21,897	▲3.7%	26,307	1.0%		
6月	27,513	0.4%	29,227	0.4%	28,566	▲0.2%	22,395	2.3%	26,417	0.4%		
7月	27,866	1.3%	29,078	▲0.5%	28,154	▲1.4%	22,456	0.3%	26,865	1.7%		
8月	27,911	0.2%	28,819	▲0.9%	27,301	▲3.0%	23,202	3.3%	26,827	▲0.1%		
9月	28,211	1.1%	28,396	▲1.5%	27,293	▲0.0%	23,097	▲0.5%	27,021	0.7%		
10月	28,164	▲0.2%	28,161	▲0.8%	26,746	▲2.0%	23,776	2.9%	26,896	▲0.5%		
11月	28,789	2.2%	28,045	▲0.4%	26,488	▲1.0%	24,147	1.6%	26,969	0.3%		
12月	29,170	1.3%	28,002	▲0.2%	25,207	▲4.8%	24,481	1.4%	27,414	1.7%		



(資料出所) 厚生労働省「職業安定業務統計」

※令和元年(平成31年1月～4月を含む。)

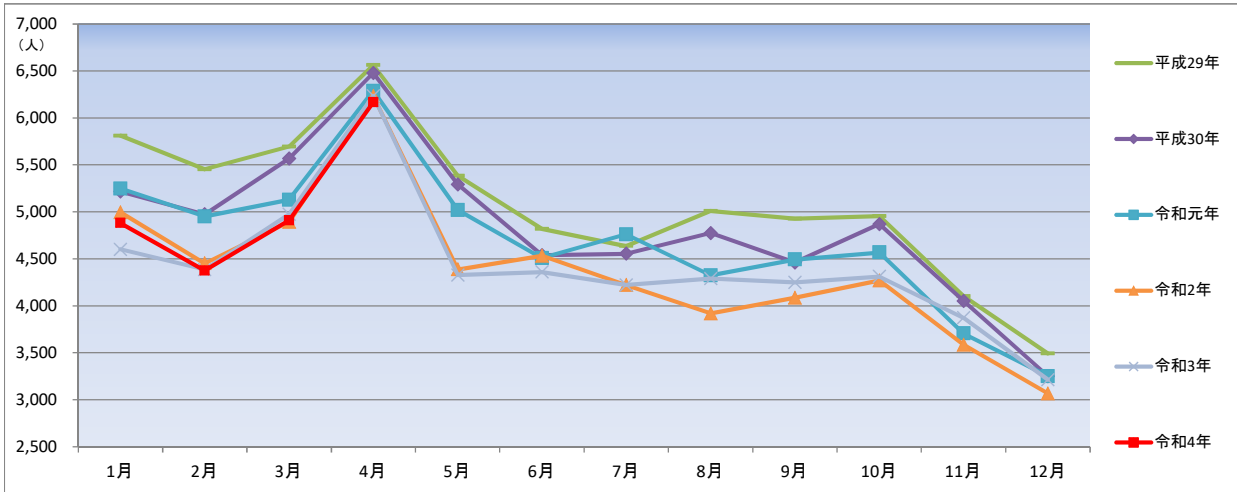
* 季節調整法はセンサス局法Ⅱ(X-12-ARIMA)による。なお、令和2年12月以前の数値は、令和3年1月分公表時に新季節指数により改訂されている。

* ハローワークインターネットサービスの機能拡充に伴う令和3年9月以降の数値の取扱いについては、1頁の(注)を参照。

新規求職申込件数（原数値）の推移

宮崎労働局

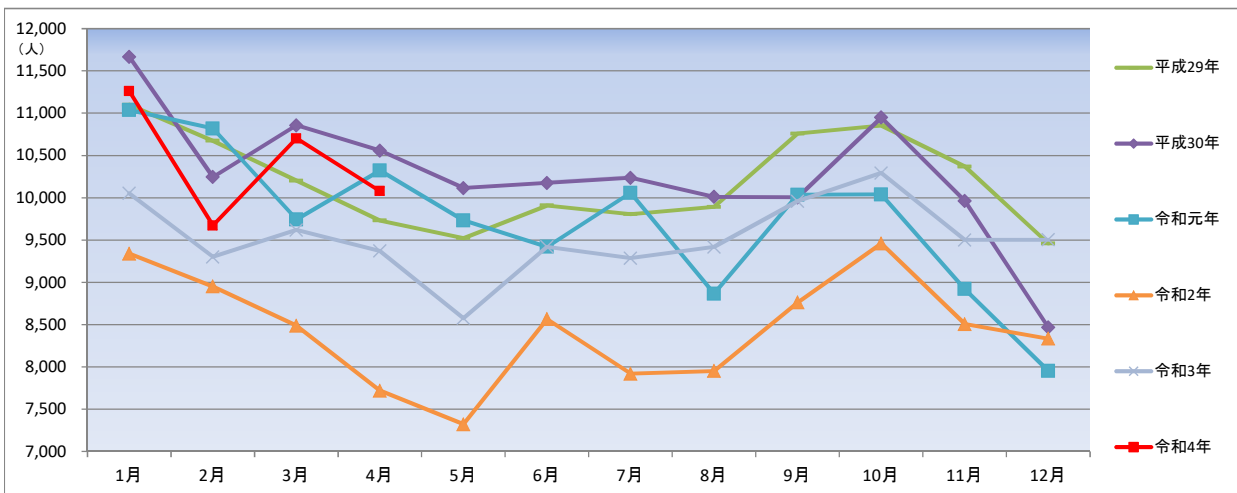
	平成29年		平成30年		令和元年		令和2年		令和3年		令和4年	
				前年同月比		前年同月比		前年同月比		前年同月比		前年同月比
1月	5,811	5,216	▲10.2%		5,249	0.6%	4,996	▲4.8%	4,602	▲7.9%	4,882	6.1%
2月	5,452	4,974	▲8.8%		4,951	▲0.5%	4,453	▲10.1%	4,386	▲1.5%	4,376	▲0.2%
3月	5,695	5,570	▲2.2%		5,128	▲7.9%	4,895	▲4.5%	4,977	1.7%	4,910	▲1.3%
4月	6,563	6,480	▲1.3%		6,288	▲3.0%	6,233	▲0.9%	6,235	0.0%	6,168	▲1.1%
5月	5,385	5,294	▲1.7%		5,021	▲5.2%	4,388	▲12.6%	4,328	▲1.4%		
6月	4,819	4,541	▲5.8%		4,508	▲0.7%	4,534	0.6%	4,361	▲3.8%		
7月	4,637	4,555	▲1.8%		4,762	4.5%	4,221	▲11.4%	4,223	0.0%		
8月	5,010	4,774	▲4.7%		4,324	▲9.4%	3,921	▲9.3%	4,291	9.4%		
9月	4,928	4,462	▲9.5%		4,494	0.7%	4,087	▲9.1%	4,250	4.0%		
10月	4,956	4,871	▲1.7%		4,569	▲6.2%	4,270	▲6.5%	4,313	1.0%		
11月	4,104	4,053	▲1.2%		3,707	▲8.5%	3,587	▲3.2%	3,874	8.0%		
12月	3,494	3,252	▲6.9%		3,253	0.0%	3,066	▲5.7%	3,214	4.8%		



新規求人数（原数値）の推移

宮崎労働局

	平成29年		平成30年		令和元年		令和2年		令和3年		令和4年	
				前年同月比		前年同月比		前年同月比		前年同月比		前年同月比
1月	11,100	11,668	5.1%		11,038	▲5.4%	9,339	▲15.4%	10,052	7.6%	11,260	12.0%
2月	10,674	10,245	▲4.0%		10,819	5.6%	8,951	▲17.3%	9,301	3.9%	9,673	4.0%
3月	10,201	10,856	6.4%		9,743	▲10.3%	8,487	▲12.9%	9,618	13.3%	10,701	11.3%
4月	9,731	10,558	8.5%		10,323	▲2.2%	7,718	▲25.2%	9,371	21.4%	10,079	7.6%
5月	9,523	10,115	6.2%		9,733	▲3.8%	7,321	▲24.8%	8,576	17.1%		
6月	9,909	10,175	2.7%		9,421	▲7.4%	8,564	▲9.1%	9,420	10.0%		
7月	9,806	10,237	4.4%		10,058	▲1.7%	7,919	▲21.3%	9,285	17.2%		
8月	9,892	10,011	1.2%		8,866	▲11.4%	7,952	▲10.3%	9,419	18.4%		
9月	10,759	10,005	▲7.0%		10,035	0.3%	8,761	▲12.7%	9,959	13.7%		
10月	10,855	10,950	0.9%		10,040	▲8.3%	9,459	▲5.8%	10,294	8.8%		
11月	10,369	9,963	▲3.9%		8,921	▲10.5%	8,505	▲4.7%	9,502	11.7%		
12月	9,460	8,468	▲10.5%		7,954	▲6.1%	8,334	4.8%	9,504	14.0%		



(資料出所) 厚生労働省「職業安定業務統計」

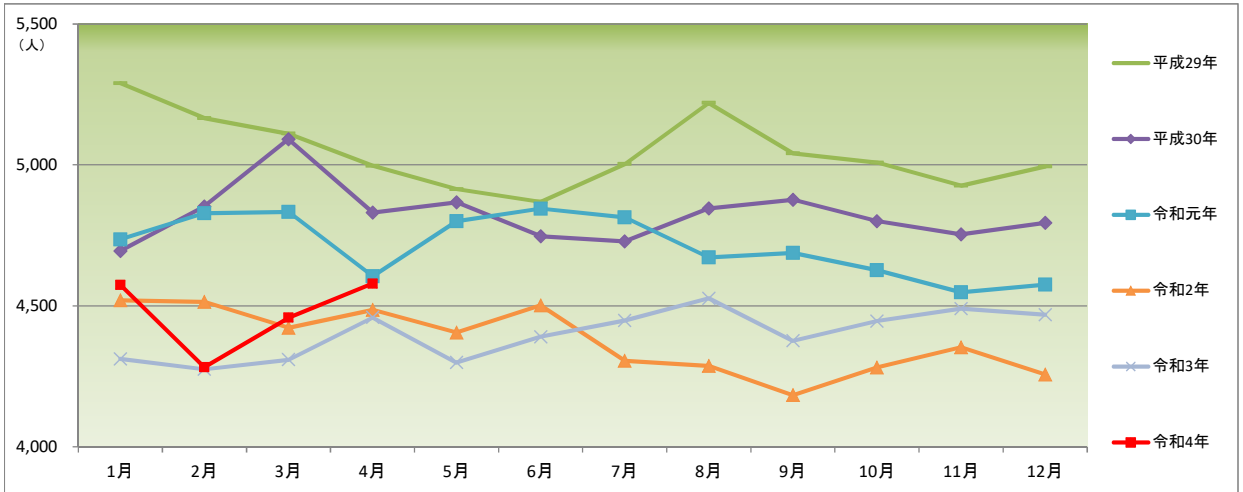
※令和元年(平成31年1月～4月を含む。)

*ハローワークインターネットサービスの機能拡充に伴う令和3年9月以降の数値の取扱いについては、1頁の(注)を参照。

新規求職申込件数（季節調整値）の推移

宮崎労働局

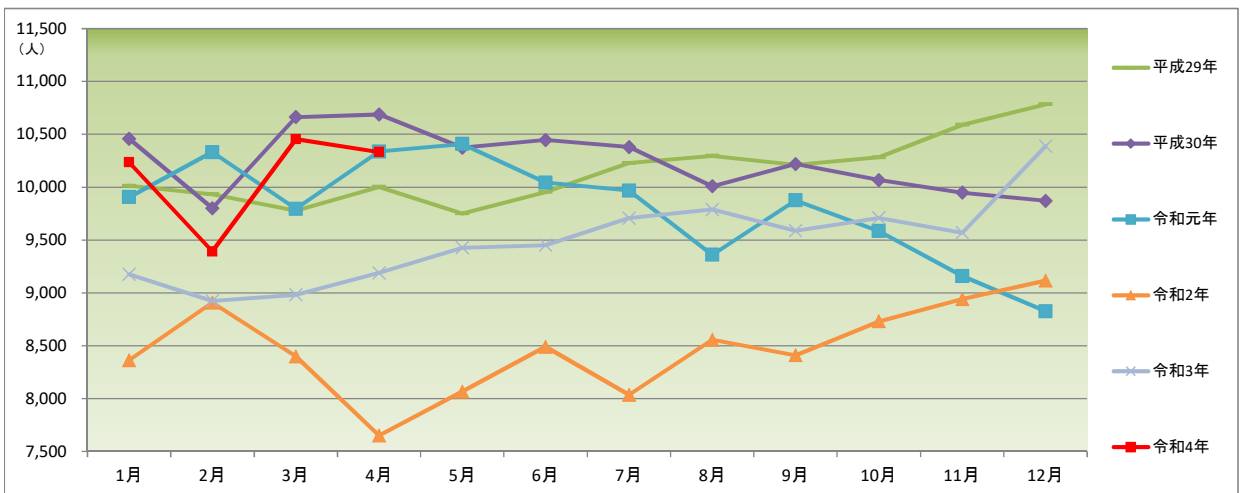
	平成29年		平成30年		令和元年		令和2年		令和3年		令和4年	
	前月比	前月比	前月比	前月比	前月比	前月比	前月比	前月比	前月比	前月比	前月比	
1月	—	—	▲6.0%	▲1.2%	▲1.2%	▲1.2%	▲1.2%	▲1.2%	▲1.2%	▲1.2%	▲1.2%	
2月	▲2.3%	▲2.3%	▲3.4%	▲2.0%	▲0.1%	▲0.1%	▲0.1%	▲0.1%	▲0.9%	▲0.9%	▲6.4%	
3月	▲1.1%	▲1.1%	▲4.9%	▲0.1%	▲2.0%	▲2.0%	▲2.0%	▲2.0%	▲0.8%	▲0.8%	▲4.1%	
4月	▲2.2%	▲2.2%	▲5.1%	▲4.7%	▲1.4%	▲1.4%	▲1.4%	▲1.4%	▲3.5%	▲3.5%	▲2.7%	
5月	▲1.7%	▲1.7%	▲0.7%	▲4.2%	▲1.8%	▲1.8%	▲1.8%	▲1.8%	▲3.6%	▲3.6%		
6月	▲0.9%	▲0.9%	▲2.5%	▲0.9%	▲2.2%	▲2.2%	▲2.2%	▲2.2%	▲2.1%	▲2.1%		
7月	▲2.8%	▲2.8%	▲0.4%	▲0.6%	▲4.4%	▲4.4%	▲4.4%	▲4.4%	▲1.3%	▲1.3%		
8月	▲4.3%	▲4.3%	▲2.5%	▲2.9%	▲0.4%	▲0.4%	▲0.4%	▲0.4%	▲1.8%	▲1.8%		
9月	▲3.4%	▲3.4%	▲0.6%	▲0.3%	▲2.4%	▲2.4%	▲2.4%	▲2.4%	▲3.3%	▲3.3%		
10月	▲0.7%	▲0.7%	▲1.6%	▲1.3%	▲2.3%	▲2.3%	▲2.3%	▲2.3%	▲1.6%	▲1.6%		
11月	▲1.6%	▲1.6%	▲1.0%	▲1.7%	▲1.7%	▲1.7%	▲1.7%	▲1.7%	▲1.0%	▲1.0%		
12月	▲1.4%	▲1.4%	▲0.9%	▲0.6%	▲2.2%	▲2.2%	▲2.2%	▲2.2%	▲0.5%	▲0.5%		



新規求人数（季節調整値）の推移

宮崎労働局

	平成29年		平成30年		令和元年		令和2年		令和3年		令和4年	
	前月比	前月比	前月比	前月比	前月比	前月比	前月比	前月比	前月比	前月比	前月比	
1月	—	—	▲3.0%	▲0.4%	▲5.2%	▲5.2%	▲5.2%	▲5.2%	▲0.7%	▲0.7%	▲1.5%	
2月	▲0.8%	▲0.8%	▲6.3%	▲4.3%	▲6.5%	▲6.5%	▲6.5%	▲6.5%	▲2.7%	▲2.7%	▲8.2%	
3月	▲1.6%	▲1.6%	▲8.8%	▲5.2%	▲5.7%	▲5.7%	▲5.7%	▲5.7%	▲0.6%	▲0.6%	▲11.3%	
4月	▲2.3%	▲2.3%	▲0.2%	▲5.5%	▲8.9%	▲8.9%	▲8.9%	▲8.9%	▲2.3%	▲2.3%	▲1.2%	
5月	▲2.5%	▲2.5%	▲3.0%	▲0.7%	▲5.4%	▲5.4%	▲5.4%	▲5.4%	▲2.6%	▲2.6%		
6月	▲2.1%	▲2.1%	▲0.7%	▲3.5%	▲5.3%	▲5.3%	▲5.3%	▲5.3%	▲0.3%	▲0.3%		
7月	▲2.8%	▲2.8%	▲0.7%	▲0.8%	▲5.3%	▲5.3%	▲5.3%	▲5.3%	▲2.7%	▲2.7%		
8月	▲0.7%	▲0.7%	▲3.6%	▲6.1%	▲6.5%	▲6.5%	▲6.5%	▲6.5%	▲0.8%	▲0.8%		
9月	▲0.8%	▲0.8%	▲2.1%	▲5.5%	▲1.7%	▲1.7%	▲1.7%	▲1.7%	▲2.1%	▲2.1%		
10月	▲0.7%	▲0.7%	▲1.5%	▲3.0%	▲3.8%	▲3.8%	▲3.8%	▲3.8%	▲1.3%	▲1.3%		
11月	▲3.0%	▲3.0%	▲1.2%	▲4.4%	▲2.4%	▲2.4%	▲2.4%	▲2.4%	▲1.4%	▲1.4%		
12月	▲1.8%	▲1.8%	▲0.8%	▲3.6%	▲2.0%	▲2.0%	▲2.0%	▲2.0%	▲8.5%	▲8.5%		



(資料出所) 厚生労働省「職業安定業務統計」

※令和元年(平成31年1月～4月を含む。)

*季節調整法はセンサス局法Ⅱ(X-12-ARIMA)による。なお、令和2年12月以前の数値は、令和3年1月分公表時に新季節指数により改訂されている。

*ハローワークインターネットサービスの機能拡充に伴う令和3年9月以降の数値の取扱いについては、1頁の(注)を参照。

産業・事業所規模別 一般新規求人状況(新規学卒者を除きパートを含む) 令和4年度

宮崎労働局

月	4月		5月		6月		7月		8月		9月		10月		11月		12月		1月		2月		3月	
	前年 同月比	前年 同月比	前年 同月比	前年 同月比	前年 同月比	前年 同月比	前年 同月比	前年 同月比	前年 同月比	前年 同月比	前年 同月比	前年 同月比	前年 同月比	前年 同月比	前年 同月比	前年 同月比	前年 同月比	前年 同月比	前年 同月比	前年 同月比	前年 同月比	前年 同月比	前年 同月比	前年 同月比
産業・事業所規模																								
A, B 農, 林, 漁業 (01~04)	254	13.4																						
C 鉱業, 採石業, 砂利採取業 (05)	6	▲ 33.3																						
D 建設業 (06~08)	856	13.7																						
06総合工事業	459	7.5																						
E 製造業 (09~32)	1,201	20.3																						
09食料品製造業	259	3.2																						
10飲料・たばこ・飼料製造業	68	6.3																						
11繊維工業	94	38.2																						
12木材・木製品製造業(家具を除く)	88	12.8																						
13家具・装備品製造業	4	▲ 60.0																						
14パルプ・紙・紙加工品製造業	10	233.3																						
15印刷・関連業	23	43.8																						
16化学工業	83	50.9																						
17石油製品・石炭製品製造業		-																						
18プラスチック製品製造業(別掲を除く)	57	26.7																						
19ゴム製品製造業	32	100.0																						
21窯業・土石製品製造業	36	125.0																						
22鉄鋼業	0	▲ 100.0																						
23非鉄金属製造業	1	-																						
24金属製品製造業	59	3.5																						
25はん用機械器具製造業	41	46.4																						
26生産用機械器具製造業	31	29.2																						
27業務用機械器具製造業	14	▲ 12.5																						
28電子部品・デバイス・電子回路製造業	165	▲ 1.2																						
29電気機械器具製造業	94	88.0																						
30情報通信機械器具製造業	2	0.0																						
31輸送用機械器具製造業	30	233.3																						
20,32 その他の製造業	10	▲ 37.5																						
F 電気・ガス・熱供給・水道業 (33~36)	4	▲ 42.9																						
G 情報通信業 (37~41)	209	34.8																						
39情報サービス	179	51.7																						
H 運輸業, 郵便業 (42~49)	594	15.6																						
I 卸売業, 小売業 (50~61)	1,065	▲ 1.4																						
50~55 卸売業	286	7.5																						
56~61 小売業	779	▲ 4.3																						
56各種商品小売業	100	26.6																						
J 金融業, 保険業 (62~67)	83	▲ 9.8																						
K 不動産業, 物品賃貸業 (68~70)	127	6.7																						
L 学術研究, 専門・技術サービス業 (71~74)	143	▲ 30.2																						
M 宿泊業, 飲食サービス業 (75~77)	571	22.8																						
75宿泊業	102	20.0																						
76飲食店	457	21.9																						
N 生活関連サービス業, 娯楽業 (78~80)	217	▲ 10.0																						
O 教育, 学習支援業 (81, 82)	145	10.7																						
P 医療, 福祉 (83~85)	2,879	3.3																						
83医療業	993	8.8																						
85社会保険・社会福祉・介護事業	1,874	0.6																						
Q 複合サービス事業 (86, 87)	141	▲ 7.2																						
R サービス業(他に分類されないもの) (88~96)	1,448	7.6																						
91職業紹介・労働者派遣業	575	▲ 7.1																						
92その他の事業サービス業	701	25.6																						
ST 公務(他に分類されるものを除く)・その他(97,98,99)	136	47.8																						
産業計	10,079	7.6																						
29人以下	6,487	8.2																						
30~99人	2,293	5.8																						
100~299人	933	6.0																						
300~499人	173	55.9																						
500~999人	154	2.0																						
1000人以上	39	▲ 39.1																						

(資料出所)厚生労働省「職業安定業務統計」
* 産業分類は、平成25年10月改定の「日本標準産業分類」に基づく。

職業別 求人募集賃金・求職者希望賃金情報(常用)

宮崎労働局

(単位:円)

令和4年4月

職業別	求人・求職別	常用フル			常用パート		
		求人募集賃金		求職者希望賃金	求人募集賃金		求職者希望賃金
		上限平均	下限平均		上限平均	下限平均	
合計		224,425	177,368	185,624	1,016	932	911
職業別	A 管理的職業(01~04)	320,810	231,789	252,857	1,100	1,100	2,000
	B 専門的・技術的職業(05~24)	246,861	191,127	207,068	1,225	1,072	1,019
	07開発技術者	324,251	189,195	194,000	-	-	1,000
	08製造技術者	230,847	165,155	187,500	1,175	865	980
	09建築・土木・測量技術者	340,155	227,237	257,317	1,240	1,240	1,084
	10情報処理・通信技術者	306,039	194,103	212,059	1,034	972	925
	11その他の技術者	322,429	188,714	-	-	-	1,000
	12医師、歯科医師、獣医師、薬剤師	445,874	345,502	310,000	2,882	2,290	2,030
	13保健師、助産師、看護師	221,703	181,715	202,087	1,263	1,094	1,018
	14医療技術者	238,982	189,910	205,870	1,305	1,071	1,113
	15その他の保健医療の職業	199,914	172,650	209,130	1,089	989	1,013
	16社会福祉の専門的職業	210,276	178,904	206,015	1,069	974	923
	22美術家、デザイナー、写真家、映像撮影者	261,750	179,850	198,000	1,190	840	863
	05.06.17~21.23.24その他の専門的職業	200,803	182,185	193,607	1,097	987	1,055
	C 事務的職業(25~31)	199,199	164,638	172,758	967	905	888
	25一般事務の職業	188,002	159,709	169,534	968	908	884
	26会計事務の職業	241,631	177,192	191,379	997	908	884
	27生産関連事務の職業	205,302	175,883	240,000	916	859	1,085
	28営業・販売関連事務の職業	215,385	176,525	201,200	975	896	906
	29外勤事務の職業	175,000	165,000	-	1,331	1,176	-
	30運輸・郵便事務の職業	251,935	172,298	275,000	846	833	925
	31事務用機器操作の職業	166,173	164,941	154,000	920	845	873
	D 販売の職業(32~34)	244,245	187,857	191,859	948	871	874
	32商品販売の職業	211,037	171,897	165,529	944	867	863
	33販売類似の職業	213,637	178,007	266,667	1,008	875	1,080
	34営業の職業	267,361	198,441	221,471	1,029	1,004	912
	E サービスの職業(35~42)	192,946	164,190	168,907	1,000	912	905
	35家庭生活支援サービスの職業	124,136	124,136	-	850	850	870
	36介護サービスの職業	189,130	161,499	169,586	1,079	949	956
	37保健医療サービスの職業	169,706	147,850	153,200	979	906	881
	38生活衛生サービスの職業	214,627	165,396	180,000	1,034	891	867
	39飲食物調理の職業	195,441	166,037	167,000	934	880	872
	40接客・給仕の職業	213,429	184,160	177,333	948	892	871
	41居住施設・ビル等の管理の職業	196,460	165,280	182,500	927	915	900
	42その他のサービスの職業	197,902	171,529	161,600	988	919	908
	F 保安の職業(43~45)	201,286	163,321	159,524	1,030	964	877
	G 農林漁業の職業(46~48)	220,150	181,831	186,866	941	906	854
	H 生産工程の職業(49~64)	210,786	165,893	186,197	897	860	892
	49生産設備制御・監視の職業(金属材料製造等)	301,500	159,000	180,000	-	-	-
	50生産設備制御・監視の職業(金属材料製造等を除く)	202,272	169,220	172,500	-	-	882
	51生産設備制御・監視の職業(機械組立)	223,786	158,401	184,000	860	844	836
	52金属材料製造、金属加工、金属溶接・溶断の職業	232,837	167,374	194,231	930	897	1,043
	54製品製造・加工処理の職業(金属材料製造等)	187,415	162,172	174,444	899	859	854
	57機械組立の職業	192,609	164,974	190,476	870	870	908
	60機械整備・修理の職業	241,930	172,348	211,786	-	-	970
	61製品検査の職業(金属材料製造等)	146,000	140,000	-	-	-	-
	62製品検査の職業(金属材料製造等を除く)	198,191	160,638	188,000	822	822	950
	63機械検査の職業	210,986	163,815	187,500	888	881	868
	64生産関連・生産類似の職業	253,661	175,737	180,714	950	867	987
	I 輸送・機械運転の職業(65~69)	238,895	181,753	208,690	988	908	900
	65鉄道運転の職業	-	-	-	-	-	-
	66自動車運転の職業	237,455	180,574	210,283	961	902	896
	67船舶・航空機運転の職業	-	-	-	-	-	-
	68その他の輸送の職業	205,658	166,027	181,429	1,000	1,000	875
	69定置・建設機械運転の職業	255,444	192,435	217,200	2,000	1,066	929
	J 建設・採掘の職業(70~74)	273,672	188,851	211,625	1,086	1,039	941
	70建設躯体工事の職業	298,250	190,875	211,111	-	-	-
	71建設の職業(建設躯体工事の職業を除く)	253,411	184,719	208,000	1,009	988	969
	72電気工事の職業	273,591	177,576	197,619	-	-	930
	73土木の職業	278,853	198,003	222,941	1,202	1,115	922
	74採掘の職業	-	-	180,000	-	-	-
	K 運搬・清掃・包装等の職業(75~78)	196,580	167,792	171,614	906	877	867
	75運搬の職業	205,642	173,867	186,304	942	903	892
	76清掃の職業	198,000	166,308	156,087	892	870	845
	77包装の職業	156,880	152,618	200,000	877	838	824
	78その他の運搬・清掃・包装等の職業	181,194	157,864	162,056	916	880	873

(資料出所)厚生労働省「職業安定業務統計」

※ 常用:雇用契約において雇用期間の定めがないか又は4か月以上の雇用期間が定められているもの(季節労働を除く)。

(注) 1 「求人募集賃金」は、1ヶ月間に受理した求人賃金(「常用フル」については基本給+定額的に支払われる手当(時間外手当等含まず)。

「常用パート」については基本給)の平均値です。

2 「求職者希望賃金」は、1ヶ月間に新たに求職申込をされた方の希望賃金の平均値です。

3 「-」は対象求人や対象求職者がいない場合です。