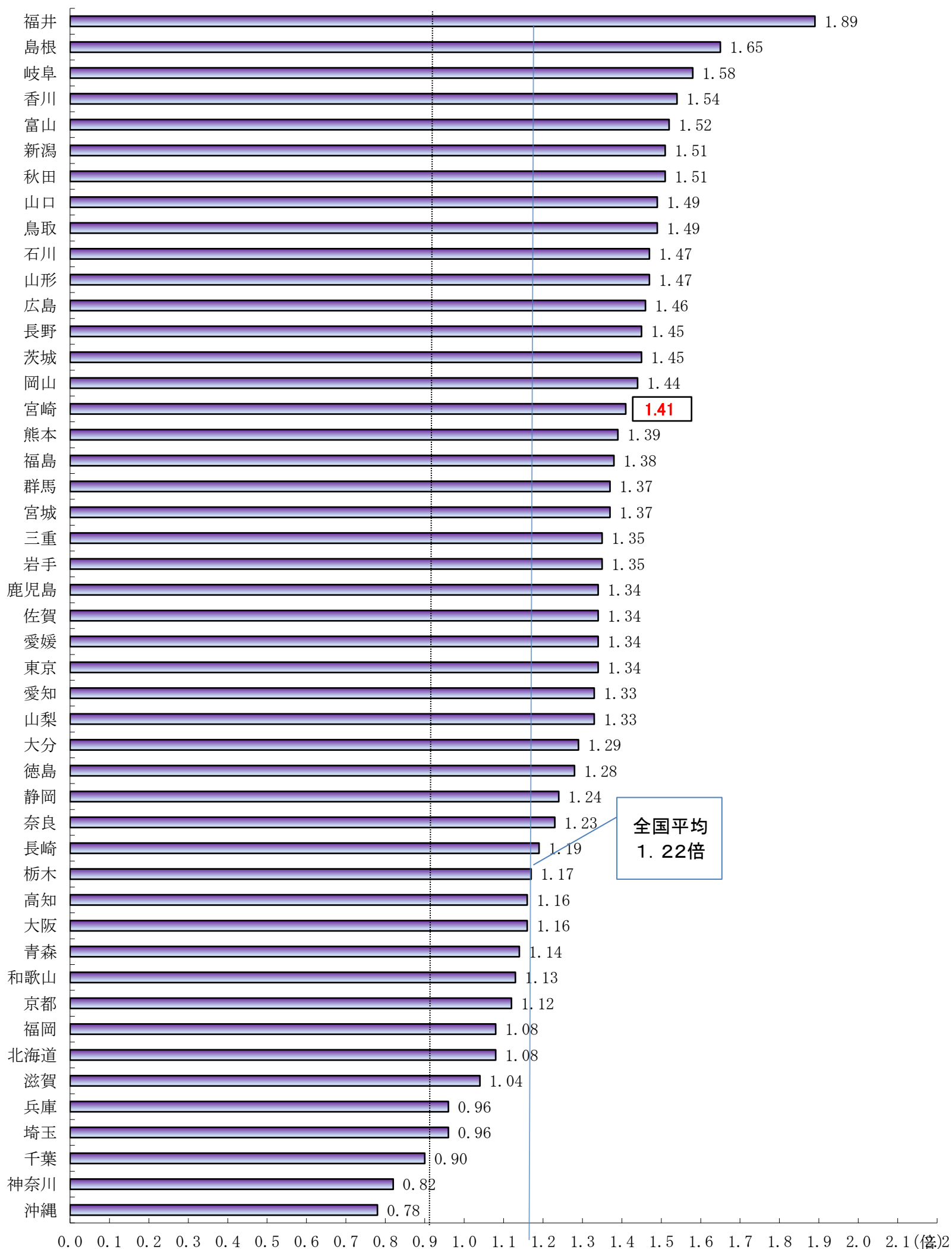


# 都道府県別有効求人倍率（受理地別・季節調整値）

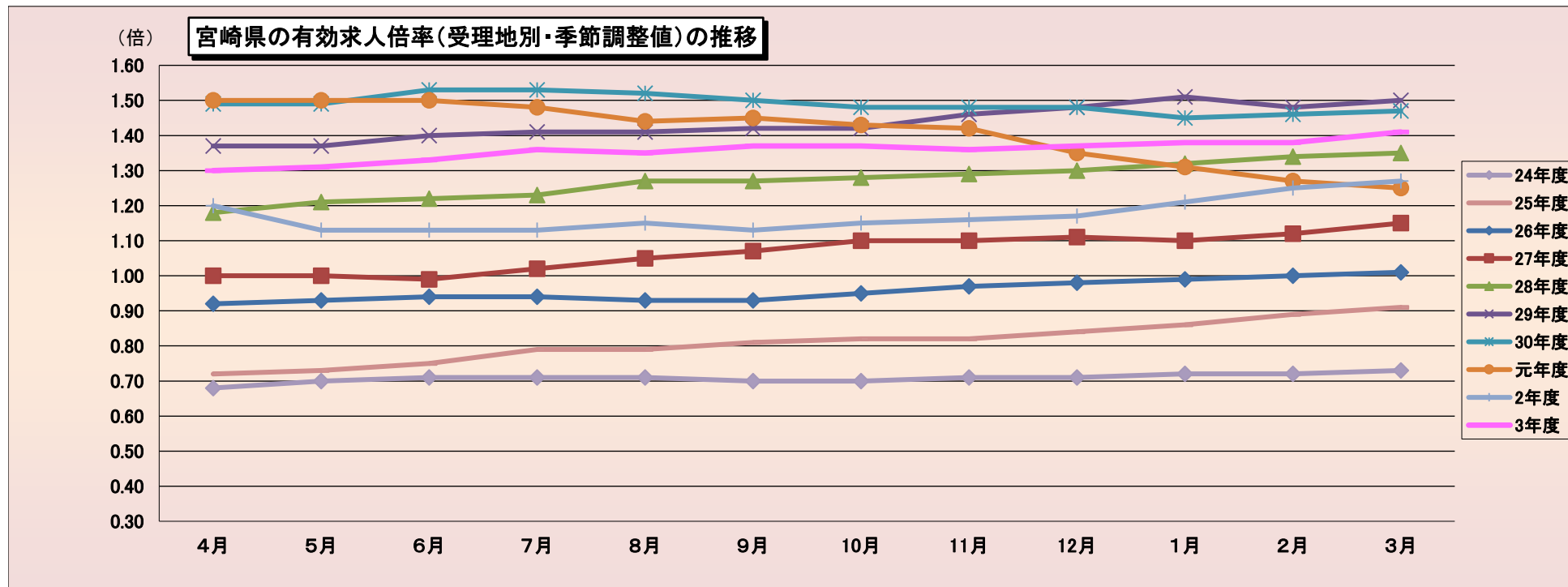
令和4年3月



(資料出所)厚生労働省「職業安定業務統計」

\* 季節調整法はセンサス局法Ⅱ(X-12-ARIMA)による。

(注)ハローワークインターネットサービスの機能拡充に伴い、令和3年9月以降の数値には、ハローワークに来所せず、オンライン上で求職登録した求職者数や、求職者がハローワークインターネットサービスの求人に直接応募した就職件数等が含まれている。



(季節調整値)

	4月	5月	6月	7月	8月	9月	10月	11月	12月	1月	2月	3月
24年度	0.68	0.70	0.71	0.71	0.71	0.70	0.70	0.71	0.71	0.72	0.72	0.73
25年度	0.72	0.73	0.75	0.79	0.79	0.81	0.82	0.82	0.84	0.86	0.89	0.91
26年度	0.92	0.93	0.94	0.94	0.93	0.93	0.95	0.97	0.98	0.99	1.00	1.01
27年度	1.00	1.00	0.99	1.02	1.05	1.07	1.10	1.10	1.11	1.10	1.12	1.15
28年度	1.18	1.21	1.22	1.23	1.27	1.27	1.28	1.29	1.30	1.32	1.34	1.35
29年度	1.37	1.37	1.40	1.41	1.41	1.42	1.42	1.46	1.48	1.51	1.48	1.50
30年度	1.49	1.49	1.53	1.53	1.52	1.50	1.48	1.48	1.48	1.45	1.46	1.47
元年度	1.50	1.50	1.50	1.48	1.44	1.45	1.43	1.42	1.35	1.31	1.27	1.25
2年度	1.20	1.13	1.13	1.13	1.15	1.13	1.15	1.16	1.17	1.21	1.25	1.27
3年度	1.30	1.31	1.33	1.36	1.35	1.37	1.37	1.36	1.37	1.38	1.38	1.41

(注) 季節調整法はセンサス局法Ⅱ(X-12-ARIMA)による。なお、令和3年12月以前の数値は、令和4年1月分公表時に新季節指数により改訂されている。

(資料出所) 厚生労働省「職業安定業務統計」

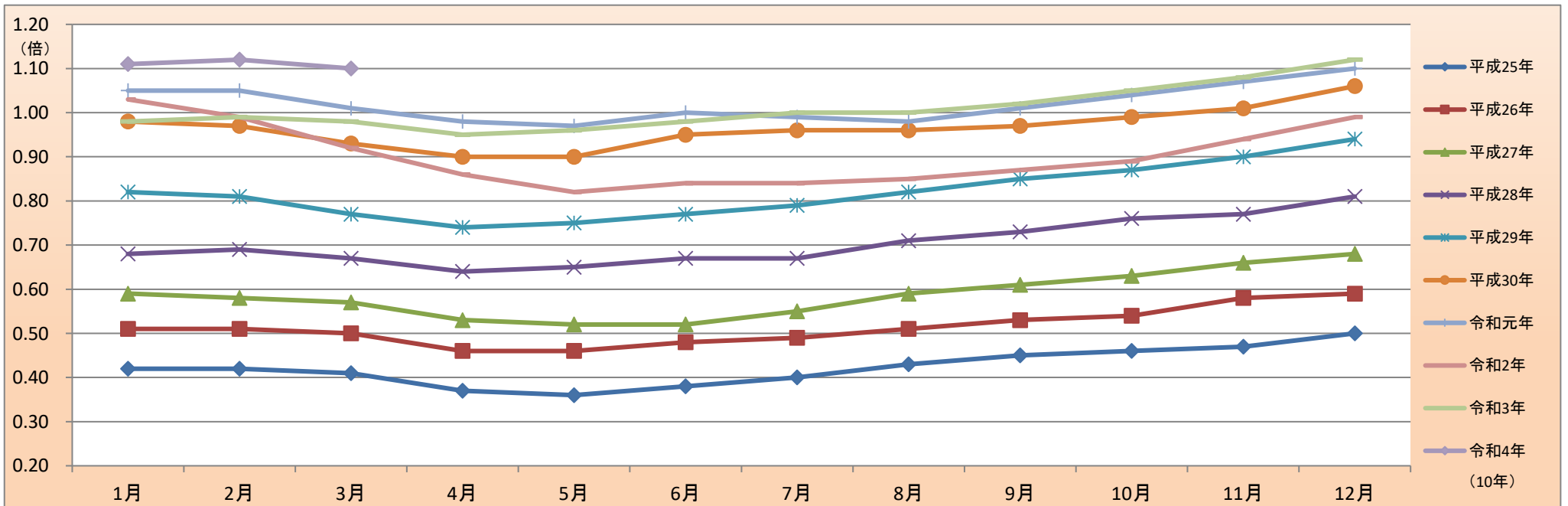
※元年度(平成31年4月を含む。)

(注) ハローワークインターネットサービスの機能拡充に伴う令和3年9月以降の数値の取扱いについては、1頁の(注)を参照。

# 正社員の有効求人倍率（原数値）推移

宮崎労働局

	平成20年	平成21年	平成22年	平成23年	平成24年	平成25年	平成26年	平成27年	平成28年	平成29年	平成30年	令和元年	令和2年	令和3年	令和4年
1月	0.40	0.28	0.25	0.34	0.39	0.42	0.51	0.59	0.68	0.82	0.98	1.05	1.03	0.98	1.11
2月	0.40	0.26	0.24	0.35	0.38	0.42	0.51	0.58	0.69	0.81	0.97	1.05	0.99	0.99	1.12
3月	0.38	0.24	0.24	0.33	0.37	0.41	0.50	0.57	0.67	0.77	0.93	1.01	0.92	0.98	1.10
4月	0.33	0.21	0.22	0.30	0.34	0.37	0.46	0.53	0.64	0.74	0.90	0.98	0.86	0.95	
5月	0.32	0.19	0.21	0.29	0.34	0.36	0.46	0.52	0.65	0.75	0.90	0.97	0.82	0.96	
6月	0.29	0.18	0.21	0.30	0.34	0.38	0.48	0.52	0.67	0.77	0.95	1.00	0.84	0.98	
7月	0.30	0.19	0.22	0.31	0.35	0.40	0.49	0.55	0.67	0.79	0.96	0.99	0.84	1.00	
8月	0.32	0.19	0.24	0.33	0.37	0.43	0.51	0.59	0.71	0.82	0.96	0.98	0.85	1.00	
9月	0.32	0.20	0.26	0.33	0.38	0.45	0.53	0.61	0.73	0.85	0.97	1.01	0.87	1.02	
10月	0.31	0.21	0.27	0.33	0.39	0.46	0.54	0.63	0.76	0.87	0.99	1.04	0.89	1.05	
11月	0.31	0.21	0.29	0.35	0.40	0.47	0.58	0.66	0.77	0.90	1.01	1.07	0.94	1.08	
12月	0.30	0.23	0.33	0.37	0.42	0.50	0.59	0.68	0.81	0.94	1.06	1.10	0.99	1.12	



(資料出所) 厚生労働省「職業安定業務統計」、宮崎労働局集計

※令和元年(平成31年1月～4月を含む。)

※正社員とは、パートタイムを除く常用のうち、勤め先で正社員・正職員などと呼ばれる正規労働者をいう。

※正社員有効求人倍率＝正社員有効求人数／常用フルタイム有効求職者数。なお、常用フルタイム有効求職者にはフルタイムの派遣労働者や契約社員を希望する者も含まれるため、厳密な意味での正社員有効求人倍率より低い値となる。

(注) ハローワークインターネットサービスの機能拡充に伴う令和3年9月以降の数値の取扱いについては、1頁の(注)を参照。

■ 就業地別有効求人倍率

宮崎労働局

		季節調整値					
		有効求職者数	有効求人数	就業地別 有効求人数	有効求人倍率	就業地別 有効求人倍率	
令和3年	3月	19,839	25,280	26,898	1.27	1.36	0.09
	4月	20,075	26,057	27,714	1.30	1.38	0.08
	5月	20,014	26,307	28,039	1.31	1.40	0.09
	6月	19,891	26,417	28,207	1.33	1.42	0.09
	7月	19,823	26,865	28,498	1.36	1.44	0.08
	8月	19,805	26,827	28,667	1.35	1.45	0.10
	9月	19,752	27,021	28,677	1.37	1.45	0.08
	10月	19,686	26,896	28,581	1.37	1.45	0.08
	11月	19,792	26,969	28,687	1.36	1.45	0.09
	12月	20,007	27,414	29,148	1.37	1.46	0.09
令和4年	1月	20,279	28,038	29,949	1.38	1.48	0.10
	2月	19,941	27,595	29,562	1.38	1.48	0.10
	3月	20,070	28,272	30,145	1.41	1.50	0.09

(資料出所) 厚生労働省「職業安定業務統計」

(注) ※季節求人については、受理地＝就業地として計算している。

※就業場所が複数の市区町村に渡る求人については、求人数を該当の市区町村に順番に割り当てることにより、就業地別の有効求人数を集計している。(季節求人を除く。

※就業地別求人倍率の右側数値は有効求人倍率との差(ポイント)。

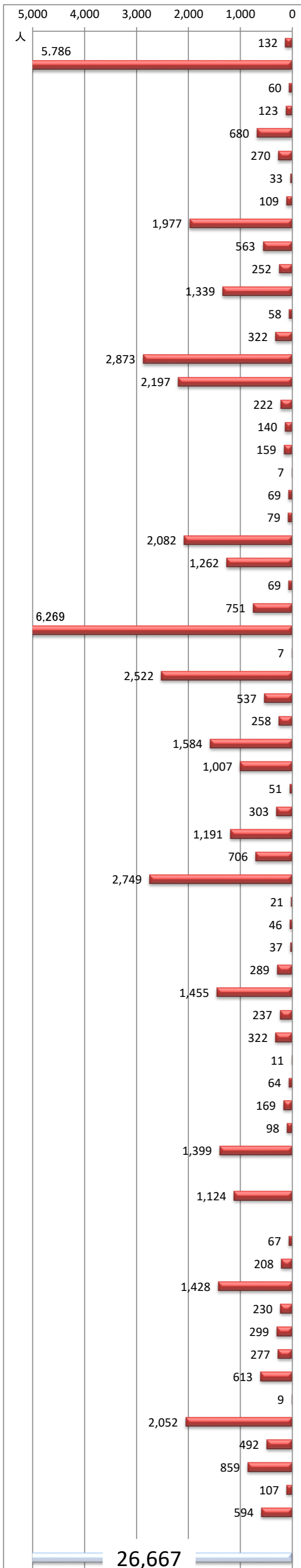
※季節調整法はセンサス局法Ⅱ(X-12-ARIMA)による。なお、令和3年12月以前の数値は、令和4年1月分公表時に新季節指数により改訂されている。

※ハローワークインターネットサービスの機能拡充に伴う令和3年9月以降の数値の取扱いについては、1頁の(注)を参照。

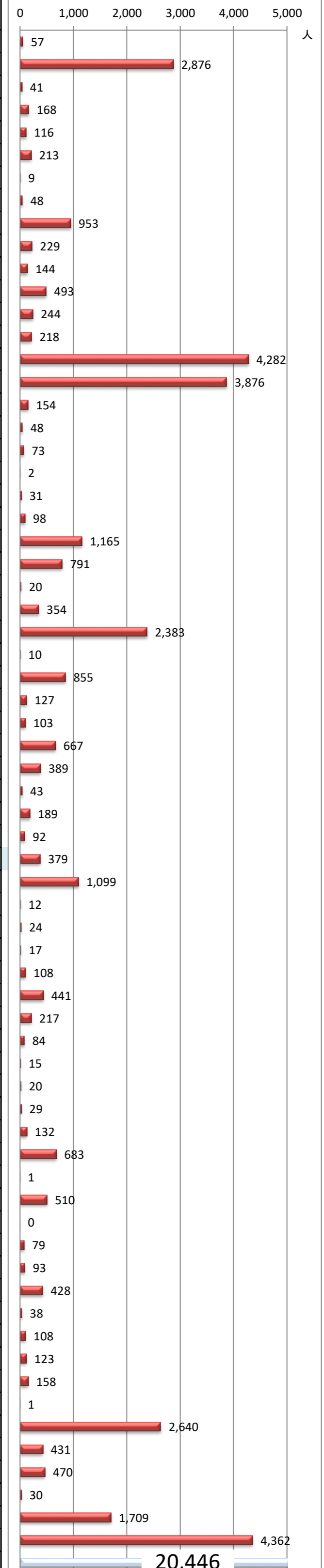
# 職業別 求人・求職・求人倍率(常用・有効)

宮崎労働局  
令和4年3月

## 求人



## 求職



(資料出所) 厚生労働省「職業安定業務統計」

※ 常用:雇用契約において雇用期間の定めがないか又は4か月以上の雇用期間が定められているもの(季節労働を除く)。

※ 数値は原数値。

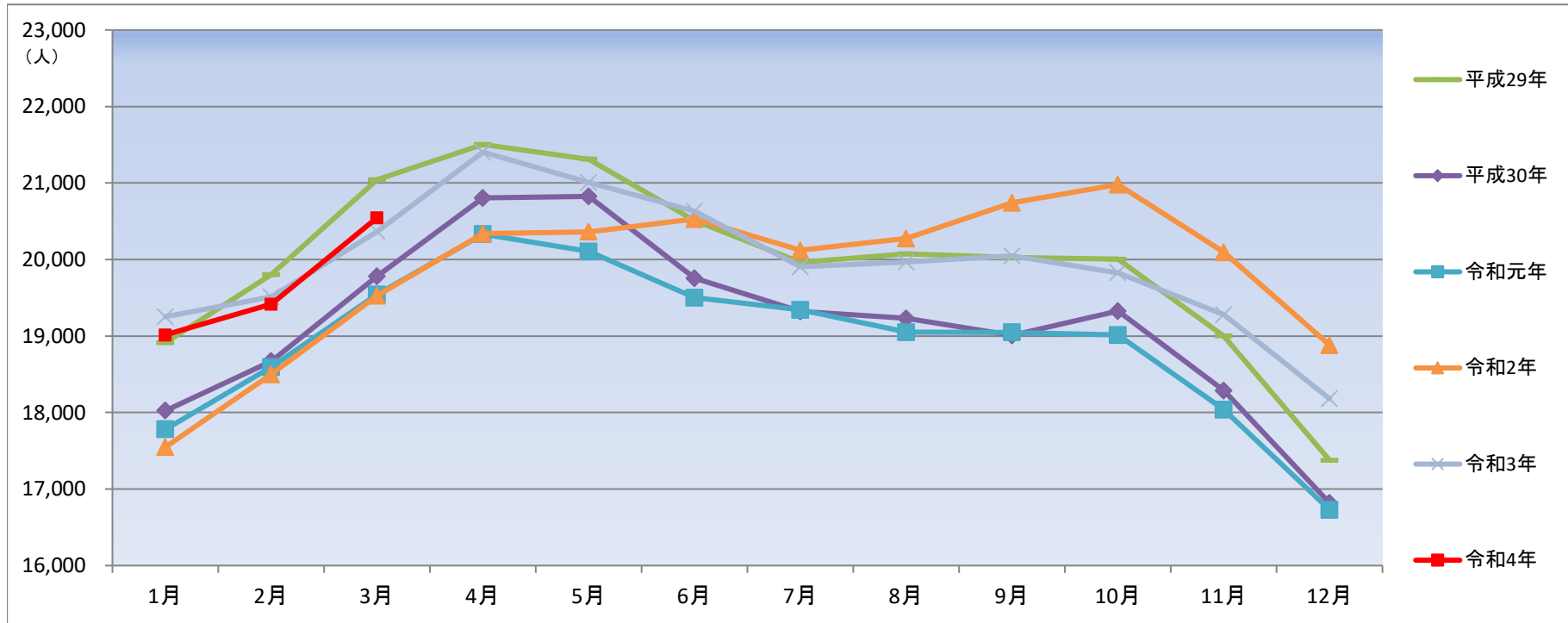
※ハローワークインターネットサービスの機能拡充に伴う令和3年9月以降の数値の取扱いについては、1頁の(注)を参照。



有効求職者数（原数値）の推移

宮崎労働局

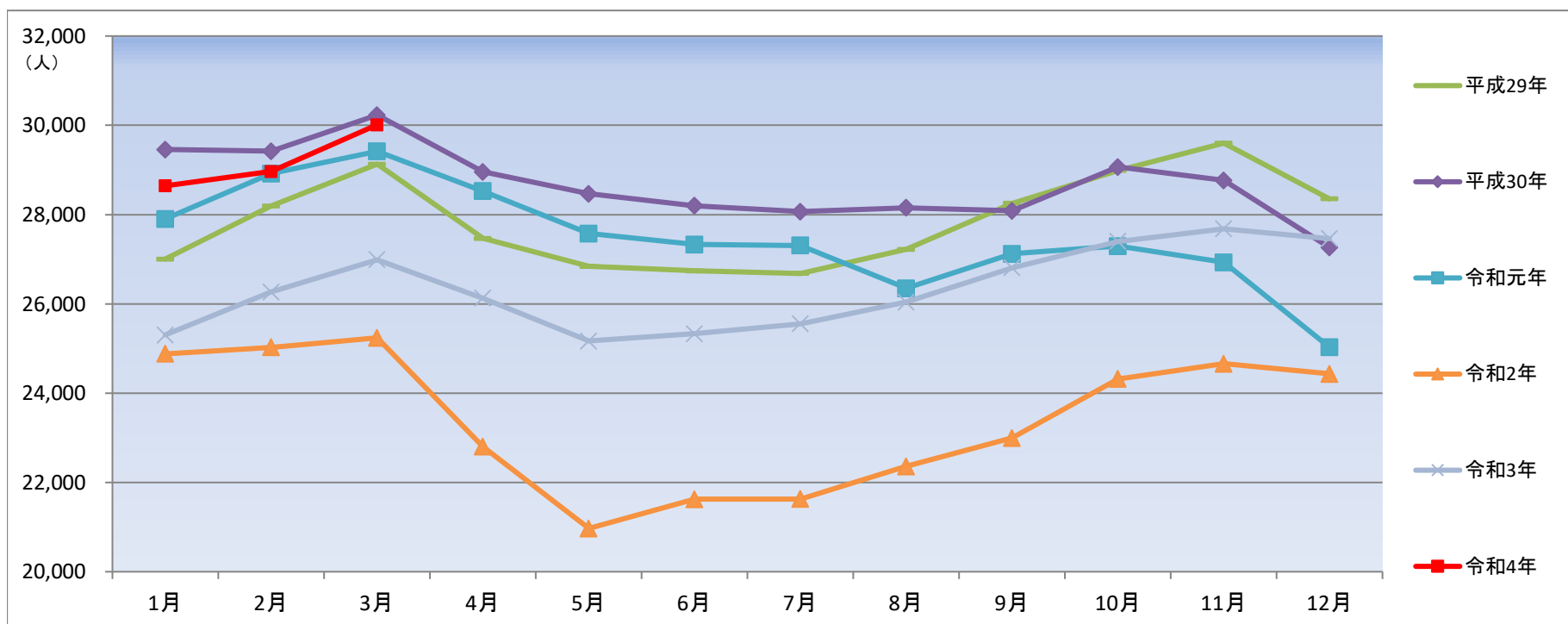
	平成29年		前年同月比	令和元年		前年同月比	令和2年		前年同月比	令和3年		前年同月比	令和4年	
	1月	2月		3月	4月		5月	6月		7月	8月		9月	10月
1月	18,914	18,025	▲4.7%	17,782	▲1.3%	17,548	▲1.3%	19,252	9.7%	19,016	▲1.2%			
2月	19,804	18,672	▲5.7%	18,595	▲0.4%	18,501	▲0.5%	19,513	5.5%	19,417	▲0.5%			
3月	21,042	19,784	▲6.0%	19,545	▲1.2%	19,526	▲0.1%	20,368	4.3%	20,546	0.9%			
4月	21,504	20,805	▲3.3%	20,331	▲2.3%	20,341	0.0%	21,404	5.2%					
5月	21,312	20,825	▲2.3%	20,107	▲3.4%	20,363	1.3%	21,005	3.2%					
6月	20,509	19,754	▲3.7%	19,503	▲1.3%	20,532	5.3%	20,632	0.5%					
7月	19,961	19,322	▲3.2%	19,342	0.1%	20,124	4.0%	19,905	▲1.1%					
8月	20,074	19,230	▲4.2%	19,053	▲0.9%	20,277	6.4%	19,970	▲1.5%					
9月	20,025	19,007	▲5.1%	19,048	0.2%	20,744	8.9%	20,047	▲3.4%					
10月	20,004	19,327	▲3.4%	19,014	▲1.6%	20,980	10.3%	19,828	▲5.5%					
11月	19,001	18,287	▲3.8%	18,040	▲1.4%	20,097	11.4%	19,279	▲4.1%					
12月	17,377	16,818	▲3.2%	16,730	▲0.5%	18,882	12.9%	18,181	▲3.7%					



有効求人数（原数値）の推移

宮崎労働局

	平成29年		前年同月比	令和元年		前年同月比	令和2年		前年同月比	令和3年		前年同月比	令和4年	
	1月	2月		3月	4月		5月	6月		7月	8月		9月	10月
1月	27,002	29,457	9.1%	27,901	▲5.3%	24,881	▲10.8%	25,306	1.7%	28,644	13.2%			
2月	28,193	29,422	4.4%	28,918	▲1.7%	25,027	▲13.5%	26,266	5.0%	28,966	10.3%			
3月	29,127	30,230	3.8%	29,417	▲2.7%	25,239	▲14.2%	26,991	6.9%	30,011	11.2%			
4月	27,467	28,958	5.4%	28,525	▲1.5%	22,803	▲20.1%	26,125	14.6%					
5月	26,838	28,465	6.1%	27,578	▲3.1%	20,970	▲24.0%	25,170	20.0%					
6月	26,741	28,200	5.5%	27,331	▲3.1%	21,624	▲20.9%	25,333	17.2%					
7月	26,680	28,065	5.2%	27,307	▲2.7%	21,627	▲20.8%	25,554	18.2%					
8月	27,222	28,152	3.4%	26,347	▲6.4%	22,359	▲15.1%	26,038	16.5%					
9月	28,251	28,083	▲0.6%	27,124	▲3.4%	22,996	▲15.2%	26,808	16.6%					
10月	28,990	29,066	0.3%	27,294	▲6.1%	24,318	▲10.9%	27,397	12.7%					
11月	29,601	28,768	▲2.8%	26,930	▲6.4%	24,659	▲8.4%	27,681	12.3%					
12月	28,352	27,261	▲3.8%	25,028	▲8.2%	24,430	▲2.4%	27,464	12.4%					



(資料出所) 厚生労働省「職業安定業務統計」

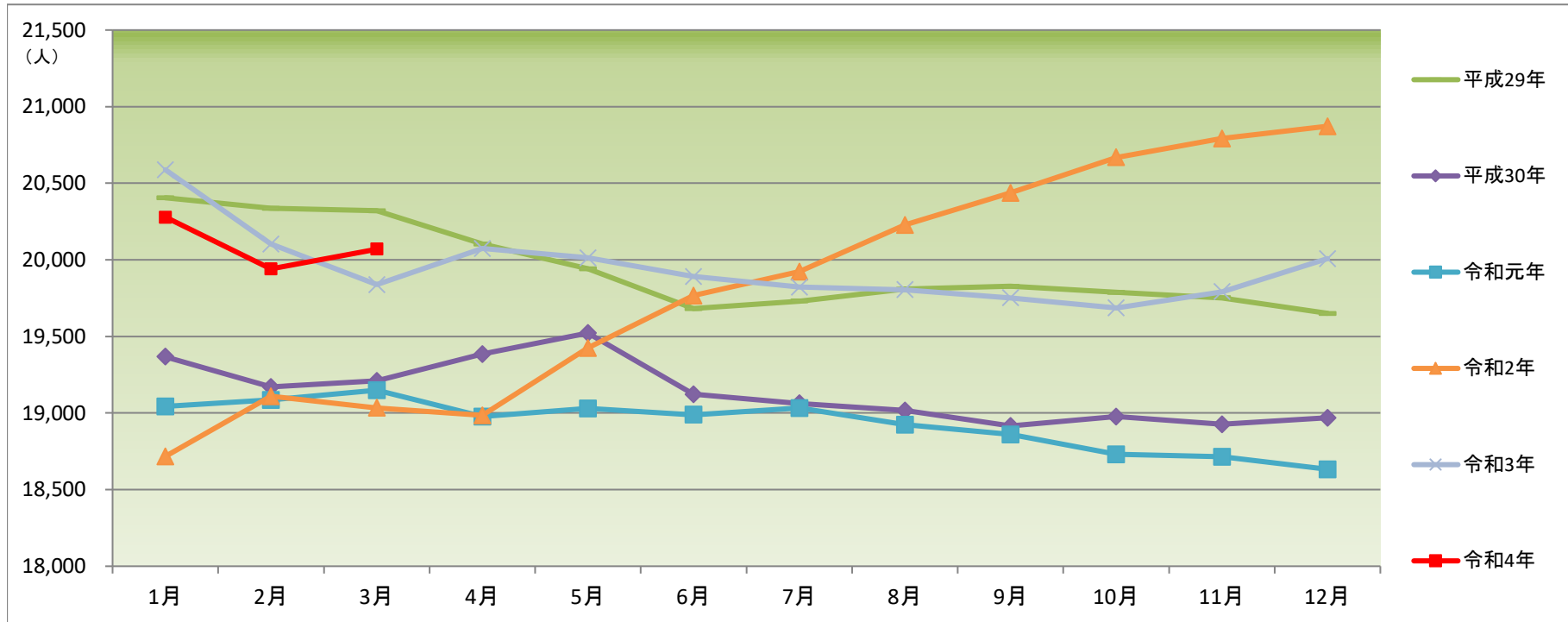
※令和元年(平成31年1月～4月を含む。)

\*ハローワークインターネットサービスの機能拡充に伴う令和3年9月以降の数値の取扱いについては、1頁の(注)を参照。

有効求職者数（季節調整値）の推移

宮崎労働局

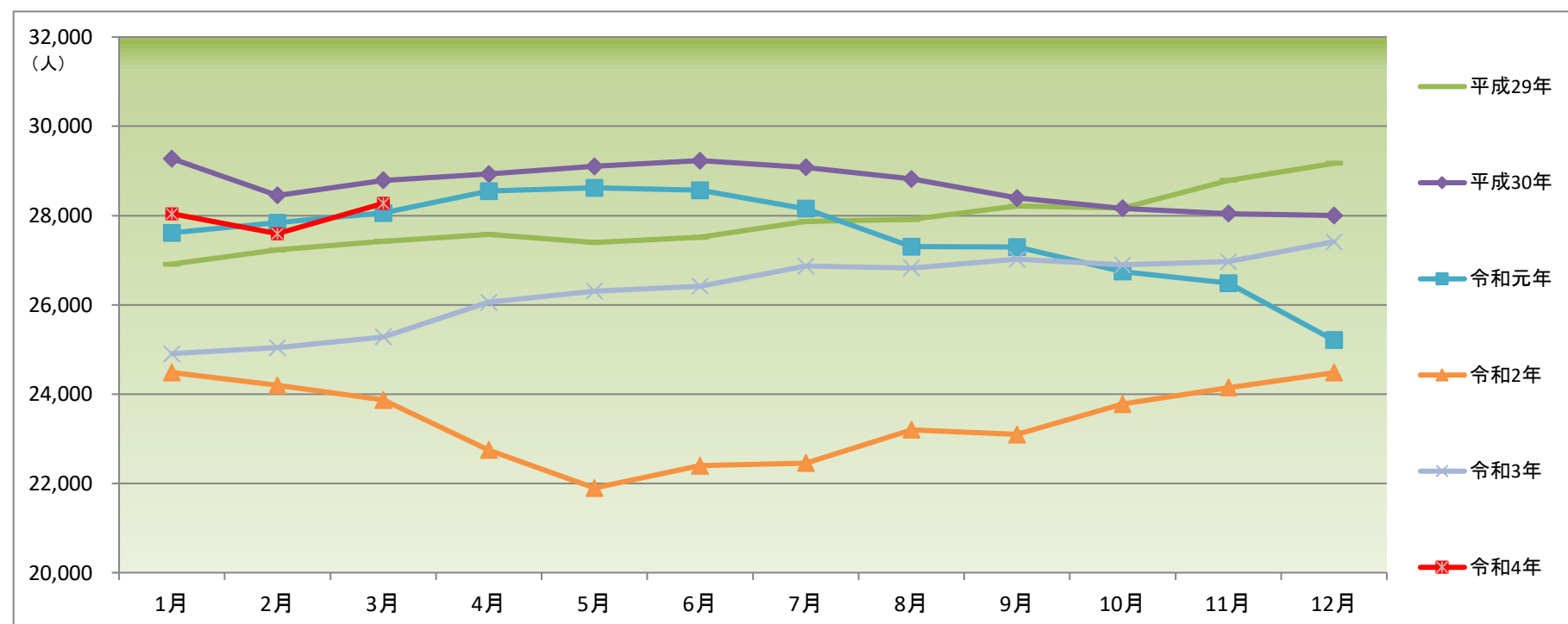
	平成29年	前月比	平成30年	前月比	令和元年	前月比	令和2年	前月比	令和3年	前月比	令和4年	前月比
1月	20,405	—	19,368	▲1.4%	19,044	0.4%	18,717	0.5%	20,588	▲1.4%	20,279	1.4%
2月	20,337	▲0.3%	19,170	▲1.0%	19,086	0.2%	19,109	2.1%	20,103	▲2.4%	19,941	▲1.7%
3月	20,321	▲0.1%	19,211	0.2%	19,149	0.3%	19,034	▲0.4%	19,839	▲1.3%	20,070	0.6%
4月	20,103	▲1.1%	19,386	0.9%	18,976	▲0.9%	18,985	▲0.3%	20,075	1.2%		
5月	19,942	▲0.8%	19,522	0.7%	19,029	0.3%	19,424	2.3%	20,014	▲0.3%		
6月	19,681	▲1.3%	19,123	▲2.0%	18,989	▲0.2%	19,767	1.8%	19,891	▲0.6%		
7月	19,731	0.3%	19,063	▲0.3%	19,033	0.2%	19,922	0.8%	19,823	▲0.3%		
8月	19,809	0.4%	19,016	▲0.2%	18,924	▲0.6%	20,227	1.5%	19,805	▲0.1%		
9月	19,827	0.1%	18,916	▲0.5%	18,860	▲0.3%	20,438	1.0%	19,752	▲0.3%		
10月	19,788	▲0.2%	18,976	0.3%	18,731	▲0.7%	20,669	1.1%	19,686	▲0.3%		
11月	19,752	▲0.2%	18,926	▲0.3%	18,715	▲0.1%	20,793	0.6%	19,792	0.5%		
12月	19,651	▲0.5%	18,968	0.2%	18,633	▲0.4%	20,872	0.4%	20,007	1.1%		



有効求人数（季節調整値）の推移

宮崎労働局

	平成29年	前月比	平成30年	前月比	令和元年	前月比	令和2年	前月比	令和3年	前月比	令和4年	前月比
1月	26,912	—	29,276	0.4%	27,610	▲1.4%	24,484	▲2.9%	24,907	1.7%	28,038	2.3%
2月	27,230	1.2%	28,453	▲2.8%	27,841	0.8%	24,196	▲1.2%	25,041	0.5%	27,595	▲1.6%
3月	27,427	0.7%	28,790	1.2%	28,055	0.8%	23,868	▲1.4%	25,280	1.0%	28,272	2.5%
4月	27,578	0.6%	28,932	0.5%	28,547	1.8%	22,745	▲4.7%	26,057	3.1%		
5月	27,397	▲0.7%	29,105	0.6%	28,622	0.3%	21,897	▲3.7%	26,307	1.0%		
6月	27,513	0.4%	29,227	0.4%	28,566	▲0.2%	22,395	2.3%	26,417	0.4%		
7月	27,866	1.3%	29,078	▲0.5%	28,154	▲1.4%	22,456	0.3%	26,865	1.7%		
8月	27,911	0.2%	28,819	▲0.9%	27,301	▲3.0%	23,202	3.3%	26,827	▲0.1%		
9月	28,211	1.1%	28,396	▲1.5%	27,293	▲0.0%	23,097	▲0.5%	27,021	0.7%		
10月	28,164	▲0.2%	28,161	▲0.8%	26,746	▲2.0%	23,776	2.9%	26,896	▲0.5%		
11月	28,789	2.2%	28,045	▲0.4%	26,488	▲1.0%	24,147	1.6%	26,969	0.3%		
12月	29,170	1.3%	28,002	▲0.2%	25,207	▲4.8%	24,481	1.4%	27,414	1.7%		



(資料出所) 厚生労働省「職業安定業務統計」

※令和元年(平成31年1月～4月を含む。)

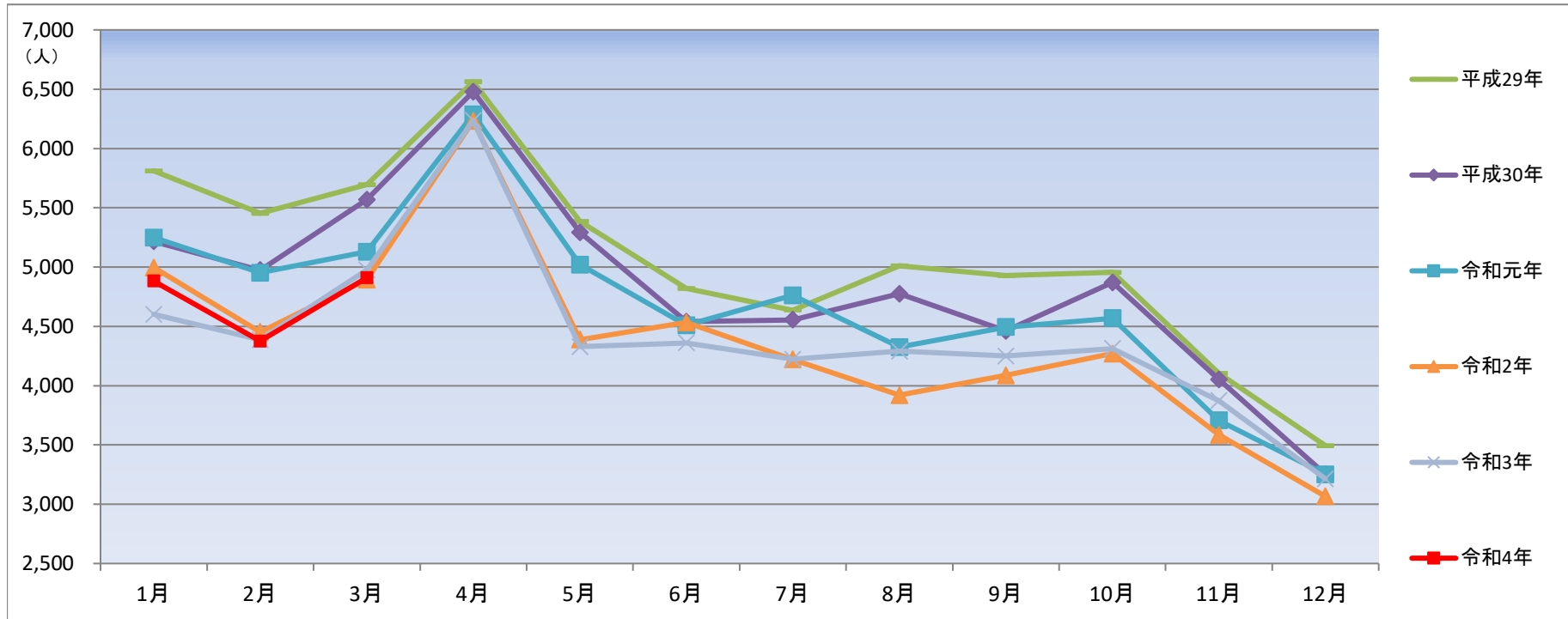
\* 季節調整法はセンサス局法Ⅱ(X-12-ARIMA)による。なお、令和2年12月以前の数値は、令和3年1月分公表時に新季節指数により改訂されている。

\* ハローワークインターネットサービスの機能拡充に伴う令和3年9月以降の数値の取扱いについては、1頁の(注)を参照。

新規求職申込件数（原数値）の推移

宮崎労働局

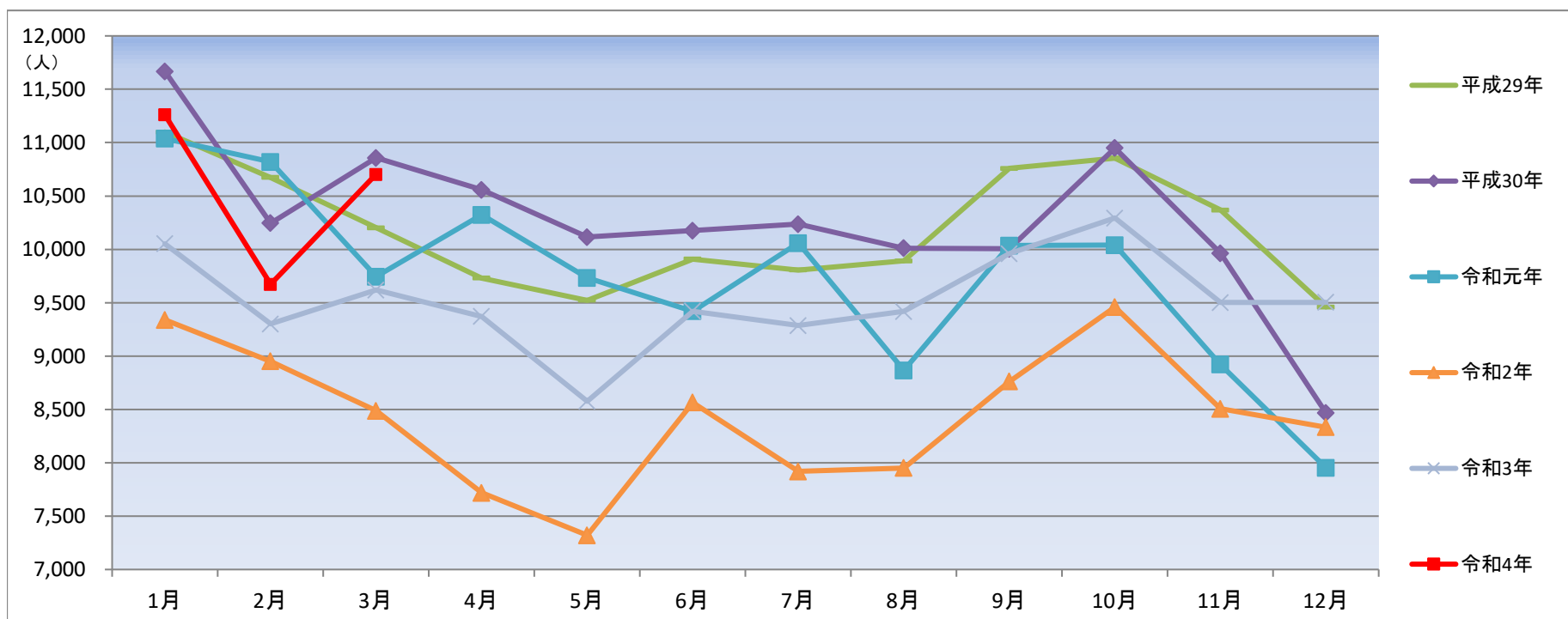
	平成29年		前年同月比	令和元年		前年同月比	令和2年		前年同月比	令和3年		前年同月比	令和4年	
	前年同月比	前年同月比		前年同月比	前年同月比		前年同月比	前年同月比						
1月	5,811	5,216	▲10.2%	5,249	0.6%	4,996	▲4.8%	4,602	▲7.9%	4,882	6.1%			
2月	5,452	4,974	▲8.8%	4,951	▲0.5%	4,453	▲10.1%	4,386	▲1.5%	4,376	▲0.2%			
3月	5,695	5,570	▲2.2%	5,128	▲7.9%	4,895	▲4.5%	4,977	1.7%	4,910	▲1.3%			
4月	6,563	6,480	▲1.3%	6,288	▲3.0%	6,233	▲0.9%	6,235	0.0%					
5月	5,385	5,294	▲1.7%	5,021	▲5.2%	4,388	▲12.6%	4,328	▲1.4%					
6月	4,819	4,541	▲5.8%	4,508	▲0.7%	4,534	0.6%	4,361	▲3.8%					
7月	4,637	4,555	▲1.8%	4,762	4.5%	4,221	▲11.4%	4,223	0.0%					
8月	5,010	4,774	▲4.7%	4,324	▲9.4%	3,921	▲9.3%	4,291	9.4%					
9月	4,928	4,462	▲9.5%	4,494	0.7%	4,087	▲9.1%	4,250	4.0%					
10月	4,956	4,871	▲1.7%	4,569	▲6.2%	4,270	▲6.5%	4,313	1.0%					
11月	4,104	4,053	▲1.2%	3,707	▲8.5%	3,587	▲3.2%	3,874	8.0%					
12月	3,494	3,252	▲6.9%	3,253	0.0%	3,066	▲5.7%	3,214	4.8%					



新規求人件数（原数値）の推移

宮崎労働局

	平成29年		前年同月比	令和元年		前年同月比	令和2年		前年同月比	令和3年		前年同月比	令和4年	
	前年同月比	前年同月比		前年同月比	前年同月比		前年同月比	前年同月比						
1月	11,100	11,668	5.1%	11,038	▲5.4%	9,339	▲15.4%	10,052	7.6%	11,260	12.0%			
2月	10,674	10,245	▲4.0%	10,819	5.6%	8,951	▲17.3%	9,301	3.9%	9,673	4.0%			
3月	10,201	10,856	6.4%	9,743	▲10.3%	8,487	▲12.9%	9,618	13.3%	10,701	11.3%			
4月	9,731	10,558	8.5%	10,323	▲2.2%	7,718	▲25.2%	9,371	21.4%					
5月	9,523	10,115	6.2%	9,733	▲3.8%	7,321	▲24.8%	8,576	17.1%					
6月	9,909	10,175	2.7%	9,421	▲7.4%	8,564	▲9.1%	9,420	10.0%					
7月	9,806	10,237	4.4%	10,058	▲1.7%	7,919	▲21.3%	9,285	17.2%					
8月	9,892	10,011	1.2%	8,866	▲11.4%	7,952	▲10.3%	9,419	18.4%					
9月	10,759	10,005	▲7.0%	10,035	0.3%	8,761	▲12.7%	9,959	13.7%					
10月	10,855	10,950	0.9%	10,040	▲8.3%	9,459	▲5.8%	10,294	8.8%					
11月	10,369	9,963	▲3.9%	8,921	▲10.5%	8,505	▲4.7%	9,502	11.7%					
12月	9,460	8,468	▲10.5%	7,954	▲6.1%	8,334	4.8%	9,504	14.0%					



(資料出所) 厚生労働省「職業安定業務統計」

※令和元年(平成31年1月～4月を含む。)

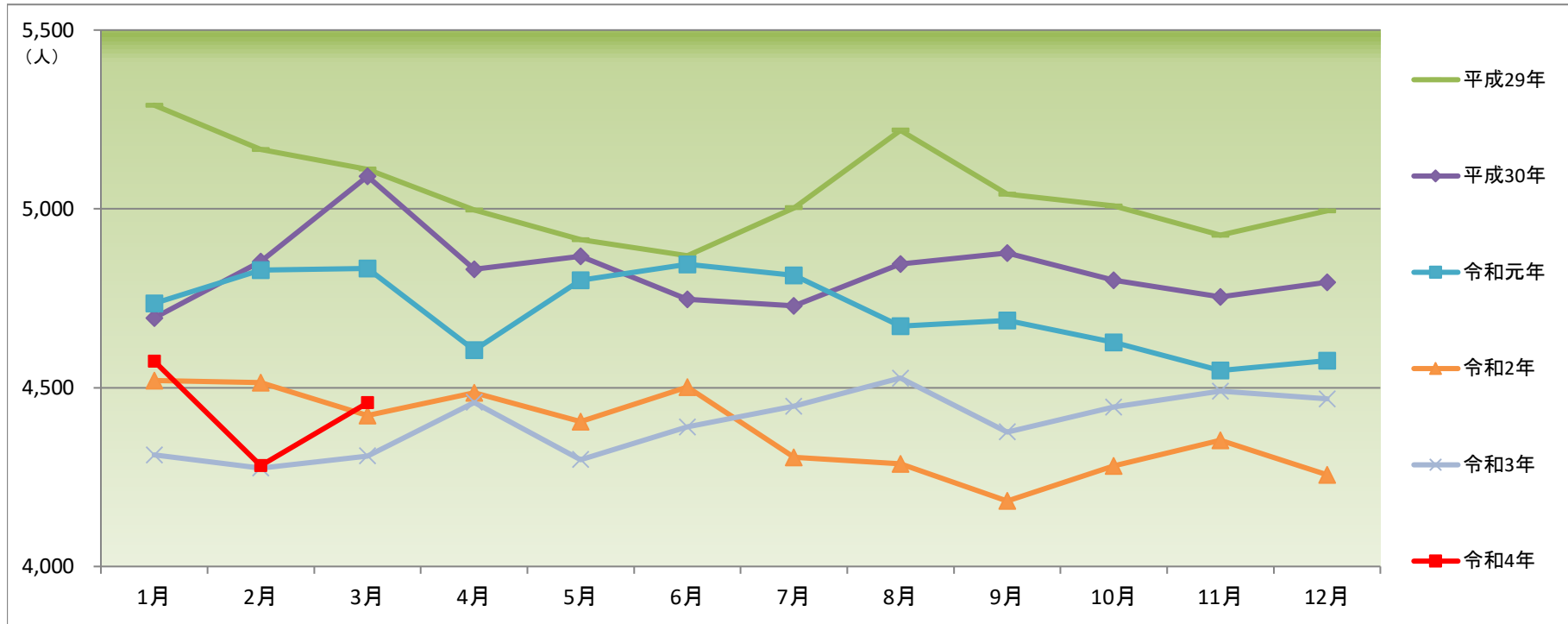
\*ハローワークインターネットサービスの機能拡充に伴う令和3年9月以降の数値の取扱いについては、1頁の(注)を参照。



新規求職申込件数（季節調整値）の推移

宮崎労働局

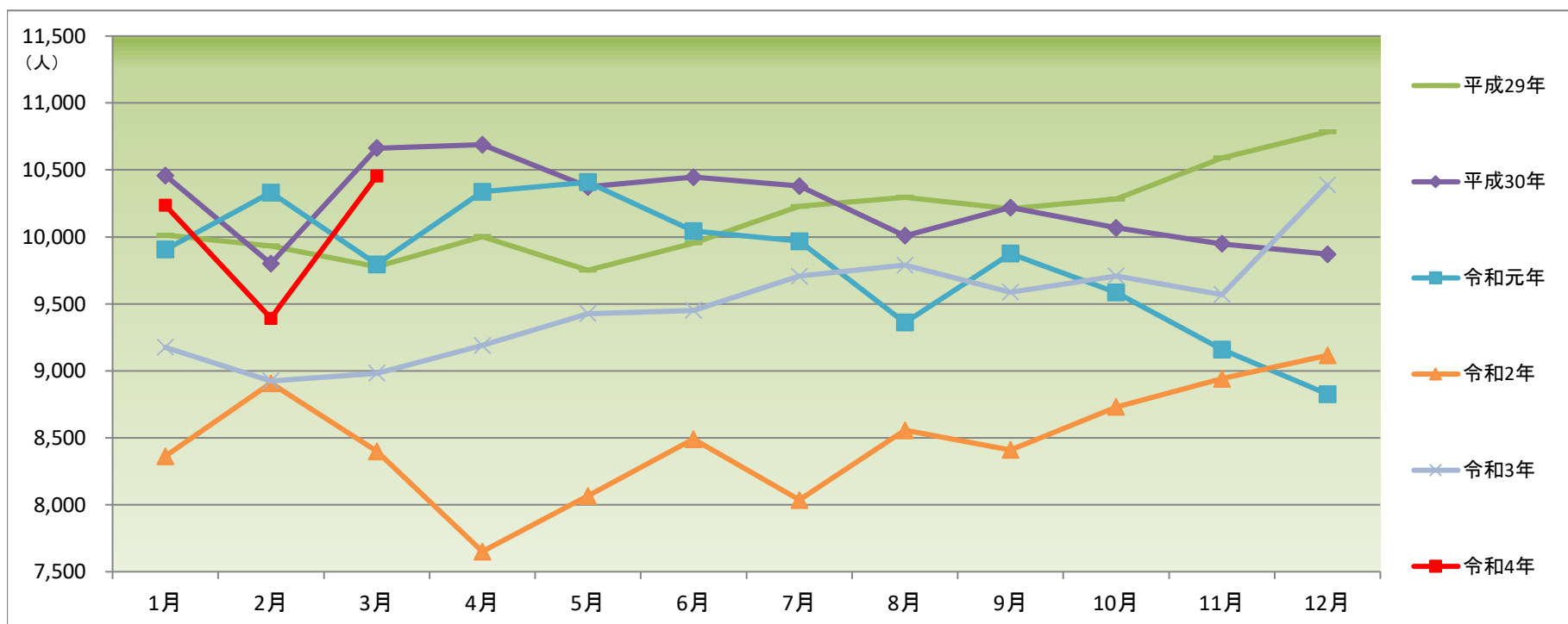
	平成29年	前月比	平成30年	前月比	令和元年	前月比	令和2年	前月比	令和3年	前月比	令和4年	前月比
1月	5,290	—	4,695	▲6.0%	4,736	▲1.2%	4,520	▲1.2%	4,312	1.3%	4,574	2.3%
2月	5,166	▲2.3%	4,853	3.4%	4,829	2.0%	4,514	▲0.1%	4,275	▲0.9%	4,282	▲6.4%
3月	5,111	▲1.1%	5,091	4.9%	4,833	0.1%	4,422	▲2.0%	4,309	0.8%	4,458	4.1%
4月	4,997	▲2.2%	4,831	▲5.1%	4,605	▲4.7%	4,486	1.4%	4,459	3.5%		
5月	4,914	▲1.7%	4,867	0.7%	4,800	4.2%	4,405	▲1.8%	4,299	▲3.6%		
6月	4,869	▲0.9%	4,747	▲2.5%	4,845	0.9%	4,502	2.2%	4,390	2.1%		
7月	5,003	2.8%	4,729	▲0.4%	4,814	▲0.6%	4,305	▲4.4%	4,448	1.3%		
8月	5,220	4.3%	4,846	2.5%	4,672	▲2.9%	4,287	▲0.4%	4,527	1.8%		
9月	5,041	▲3.4%	4,876	0.6%	4,688	0.3%	4,183	▲2.4%	4,376	▲3.3%		
10月	5,008	▲0.7%	4,800	▲1.6%	4,627	▲1.3%	4,281	2.3%	4,446	1.6%		
11月	4,926	▲1.6%	4,754	▲1.0%	4,548	▲1.7%	4,353	1.7%	4,490	1.0%		
12月	4,995	1.4%	4,795	0.9%	4,575	0.6%	4,256	▲2.2%	4,469	▲0.5%		



新規求人数（季節調整値）の推移

宮崎労働局

	平成29年	前月比	平成30年	前月比	令和元年	前月比	令和2年	前月比	令和3年	前月比	令和4年	前月比
1月	10,014	—	10,459	▲3.0%	9,906	0.4%	8,363	▲5.2%	9,176	0.7%	10,236	▲1.5%
2月	9,933	▲0.8%	9,801	▲6.3%	10,331	4.3%	8,908	6.5%	8,924	▲2.7%	9,393	▲8.2%
3月	9,779	▲1.6%	10,663	8.8%	9,795	▲5.2%	8,399	▲5.7%	8,982	0.6%	10,454	11.3%
4月	10,002	2.3%	10,689	0.2%	10,338	5.5%	7,651	▲8.9%	9,190	2.3%		
5月	9,751	▲2.5%	10,373	▲3.0%	10,408	0.7%	8,065	5.4%	9,427	2.6%		
6月	9,954	2.1%	10,447	0.7%	10,044	▲3.5%	8,489	5.3%	9,451	0.3%		
7月	10,228	2.8%	10,379	▲0.7%	9,968	▲0.8%	8,035	▲5.3%	9,708	2.7%		
8月	10,296	0.7%	10,009	▲3.6%	9,360	▲6.1%	8,556	6.5%	9,789	0.8%		
9月	10,211	▲0.8%	10,220	2.1%	9,876	5.5%	8,409	▲1.7%	9,588	▲2.1%		
10月	10,282	0.7%	10,068	▲1.5%	9,584	▲3.0%	8,730	3.8%	9,709	1.3%		
11月	10,590	3.0%	9,948	▲1.2%	9,159	▲4.4%	8,941	2.4%	9,570	▲1.4%		
12月	10,784	1.8%	9,870	▲0.8%	8,826	▲3.6%	9,116	2.0%	10,387	8.5%		



（資料出所）厚生労働省「職業安定業務統計」

※令和元年（平成31年1月～4月を含む。）

\* 季節調整法はセンサス局法Ⅱ（X-12-ARIMA）による。なお、令和2年12月以前の数値は、令和3年1月分公表時に新季節指数により改訂されている。

\* ハローワークインターネットサービスの機能拡充に伴う令和3年9月以降の数値の取扱いについては、1頁の（注）を参照。

産業・事業所規模別 一般新規求人状況(新規学卒者を除きパートを含む) 令和3年度

宮崎労働局

月	4月		5月		6月		7月		8月		9月		10月		11月		12月		1月		2月		3月	
	前年 同月比	前年 同月比	前年 同月比	前年 同月比	前年 同月比	前年 同月比	前年 同月比	前年 同月比	前年 同月比	前年 同月比	前年 同月比	前年 同月比	前年 同月比	前年 同月比	前年 同月比	前年 同月比	前年 同月比	前年 同月比	前年 同月比	前年 同月比	前年 同月比	前年 同月比	前年 同月比	前年 同月比
産業・事業所規模																								
A, B農, 林, 漁業 (01~04)	224	16.7	222	▲ 2.6	221	16.3	230	▲ 25.3	302	7.5	304	0.3	301	▲ 13.3	363	▲ 12.1	266	6.8	276	▲ 5.5	324	21.3	306	5.9
C 鉱業, 採石業, 砂利採取業 (05)	9	800.0	20	▲ 13.0	9	▲ 43.8	9	800.0	26	85.7	5	▲ 58.3	8	0.0	26	116.7	6	▲ 33.3	8	▲ 11.1	26	62.5	17	88.9
D 建設業 (06~08)	753	11.2	763	0.7	889	11.4	784	12.2	811	5.6	880	0.9	859	▲ 1.0	774	3.6	685	▲ 22.8	867	17.3	811	▲ 0.9	883	▲ 1.2
06総合工事業	427	▲ 0.2	477	2.6	516	14.4	457	8.0	469	1.7	548	14.2	479	▲ 3.0	429	▲ 2.3	425	▲ 20.4	508	26.1	440	▲ 7.6	556	12.1
E 製造業 (09~32)	998	42.2	825	40.1	1002	35.8	960	33.3	1,018	55.4	1,245	41.2	1,178	37.3	975	36.6	1,019	29.3	1,158	28.4	983	19.2	1,077	27.9
09食料品製造業	251	16.7	287	42.8	232	9.4	267	▲ 10.4	374	106.6	398	22.1	334	8.1	390	74.9	295	9.3	283	17.4	322	33.6	350	50.9
10飲料・たばこ・飼料製造業	64	48.8	57	307.1	24	84.6	53	▲ 14.5	62	55.0	32	0.0	54	14.9	41	41.4	25	25.0	41	▲ 40.6	41	▲ 8.9	31	▲ 18.4
11繊維工業	68	28.3	40	5.3	64	▲ 21.0	67	42.6	53	32.5	83	▲ 19.4	88	15.8	52	52.9	78	20.0	48	▲ 29.4	47	88.0	67	6.3
12木材・木製品製造業(家具を除く)	78	129.4	76	▲ 9.5	127	29.6	75	23.0	75	7.1	135	8.9	84	0.0	87	▲ 4.4	95	▲ 20.2	99	47.8	117	25.8	114	▲ 10.2
13家具・装備品製造業	10	233.3	16	700.0	16	14.3	9	0.0	1	▲ 92.3	24	100.0	18	80.0	7	▲ 46.2	24	71.4	14	0.0	10	▲ 28.6	30	76.5
14パルプ・紙・紙加工品製造業	3	▲ 66.7	9	50.0	6	20.0	3	▲ 50.0	9	▲ 10.0	6	-	6	200.0	11	0.0	5	400.0	13	-	14	250.0	6	20.0
15印刷・同関連業	16	▲ 27.3	21	23.5	26	136.4	18	▲ 14.3	41	86.4	29	190.0	16	▲ 15.8	21	▲ 8.7	34	325.0	22	▲ 4.3	21	▲ 12.5	41	57.7
16化学工業	55	27.9	20	▲ 23.1	82	67.3	66	842.9	8	▲ 11.1	20	▲ 20.0	93	830.0	14	16.7	25	▲ 56.9	99	395.0	33	120.0	25	▲ 49.0
17石油製品・石炭製品製造業		-		-	0	-		▲ 100.0		-	0	-		-		-		-		-	2	-	0	-
18プラスチック製品製造業(別掲を除く)	45	181.3	43	514.3	28	▲ 3.4	51	200.0	55	292.9	33	32.0	41	70.8	39	85.7	45	150.0	58	18.4	32	▲ 3.0	41	141.2
19ゴム製品製造業	16	433.3	15	-	13	225.0	16	100.0	15	150.0	13	62.5	24	71.4	10	▲ 28.6	3	▲ 75.0	26	85.7	5	▲ 61.5	5	▲ 50.0
21窯業・土石製品製造業	16	▲ 23.8	23	91.7	21	▲ 30.0	15	▲ 21.1	26	13.0	26	44.4	22	▲ 21.4	39	18.2	33	73.7	20	▲ 9.1	30	▲ 11.8	39	105.3
22鉄鋼業	7	75.0	7	-	13	▲ 13.3	0	▲ 100.0	0	-	5	▲ 28.6	1	▲ 80.0	0	-	3	▲ 40.0	3	50.0	0	▲ 100.0	1	▲ 66.7
23非鉄金属製造業		-		-	0	-		-	2	-	0	-	0	-	2	-	1	-	0	-	0	-	4	-
24金属製品製造業	57	78.1	28	▲ 28.2	60	20.0	40	11.1	29	▲ 19.4	84	115.4	48	41.2	36	28.6	79	163.3	19	▲ 57.8	39	▲ 15.2	52	62.5
25はん用機械器具製造業	28	40.0	39	18.2	31	▲ 8.8	17	▲ 10.5	32	10.3	39	2.6	30	36.4	28	▲ 6.7	35	20.7	52	85.7	20	▲ 60.8	34	▲ 22.7
26生産用機械器具製造業	24	84.6	19	26.7	28	16.7	26	73.3	18	▲ 21.7	27	170.0	44	83.3	17	112.5	22	69.2	20	25.0	39	160.0	30	76.5
27業務用機械器具製造業	16	14.3	28	▲ 26.3	17	6.3	21	200.0	20	▲ 4.8	27	145.5	19	111.1	19	▲ 20.8	21	162.5	5	▲ 75.0	20	0.0	26	420.0
28電子部品・デバイス・電子回路製造業	167	363.9	40	37.9	57	1325.0	107	409.5	49	11.4	62	138.5	110	139.1	29	▲ 38.3	52	73.3	167	26.5	34	▲ 35.8	35	▲ 39.7
29電気機械器具製造業	50	38.9	29	1350.0	99	241.4	84	460.0	100	300.0	125	363.0	64	60.0	68	518.2	88	252.0	98	180.0	96	200.0	103	255.2
30情報通信機械器具製造業	2	▲ 89.5	7	▲ 58.8	1	▲ 75.0	2	▲ 88.2	4	▲ 86.2	4	▲ 66.7	4	▲ 55.6	31	▲ 8.8	13	44.4	2	0.0	12	20.0	1	▲ 93.3
31輸送用機械器具製造業	9	▲ 83.3	11	266.7	44	340.0	7	▲ 30.0	31	244.4	54	237.5	58	123.1	27	80.0	29	31.8	47	147.4	37	76.2	28	27.3
20,32 その他の製造業	16	33.3	10	66.7	13	116.7	16	▲ 20.0	14	27.3	19	46.2	20	0.0	7	▲ 46.2	14	7.7	22	37.5	12	▲ 25.0	14	0.0
F 電気・ガス・熱供給・水道業 (33~36)	7	40.0	8	▲ 27.3	3	▲ 25.0	2	▲ 66.7	8	33.3	2	0.0	0	▲ 100.0	10	66.7	4	300.0	3	▲ 62.5	7	75.0	2	▲ 60.0
G 情報通信業 (37~41)	155	▲ 12.9	168	▲ 25.0	193	12.9	186	8.1	288	24.7	197	▲ 3.4	267	60.8	295	32.3	248	5.5	230	91.7	262	18.6	244	17.9
39情報サービス	118	▲ 20.8	151	▲ 22.2	187	34.5	139	▲ 16.8	271	26.0	164	18.0	216	53.2	220	4.8	184	3.4	188	111.2	196	2.1	210	26.5
H 運輸業, 郵便業 (42~49)	514	22.1	266	▲ 17.1	372	10.4	481	34.7	309	▲ 12.0	309	▲ 13.7	581	42.4	429	28.4	309	25.1	590	13.0	298	6.0	374	25.5
I 卸売業, 小売業 (50~61)	1,080	31.5	822	▲ 0.1	981	▲ 7.9	1,046	50.7	912	11.2	1,017	9.5	1,076	12.6	1,149	17.2	869	7.0	1,119	12.5	1,009	▲ 1.3	1,085	▲ 4.5
50~55 卸売業	266	68.4	220	18.9	247	6.9	238	71.2	263	46.1	280	8.9	287	36.0	261	20.3	279	16.3	271	14.3	265	0.8	312	0.3
56~61 小売業	814	22.8	602	▲ 5.6	734	▲ 12.0	808	45.6	649	1.4	737	9.7	789	5.9	888	16.4	590	3.1	848	11.9	744	▲ 2.0	773	▲ 6.3
56各種商品小売業	79	▲ 1.3	71	47.9	66	▲ 20.5	80	42.9	88	300.0	41	5.1	90	9.8	106	30.9	26	▲ 25.7	103	56.1	52	▲ 42.9	69	0.0
J 金融業, 保険業 (62~67)	92	70.4	34	▲ 37.0	49	28.9	50	▲ 2.0	76	216.7	67	45.7	65	▲ 32.3	87	102.3	41	51.9	96	92.0	101	124.4	32	▲ 42.9
K 不動産業, 物品賃貸業 (68~70)	119	13.3	94	32.4	111	▲ 11.2	113	22.8	107	33.8	102	10.9	131	21.3	105	20.7	106	1.9	138	16.0	96	26.3	82	▲ 26.8
L 学術研究, 専門・技術サービス業 (71~74)	205	177.0	144	5.1	209	5.6	207	69.7	185	▲ 21.6	179	28.8	169	2.4	187	39.6	161	▲ 4.7	235	▲ 3.3	170	▲ 1.7	200	▲ 13.8
M 宿泊業, 飲食サービス業 (75~77)	465	52.0	313	▲ 21.8	493	▲ 7.3	616	44.6	372	5.4	491	▲ 24.6	691	17.9	569	31.1	515	11.7	619	62.0	495	31.0	555	1.8
75宿泊業	85	174.2	37	▲ 30.2	94	67.9	132	180.9	75	108.3	94	23.7	106	17.8	140	38.6	128	▲ 7.9	167	178.3	100	117.4	127	0.8
76飲食店	375	41.5	268	▲ 20.7	387	▲ 17.5	477	32.5	290	▲ 2.4	384	▲ 32.9	575	18.3	415	27.3	382	19.0	442	43.0	392	31.5	413	▲ 0.2
N 生活関連サービス業, 娯楽業 (78~80)	241	50.6	236	43.0	170	▲ 41.8	188	9.9	190	16.6	269	26.9	220	3.3	210	17.3	243	52.8	279	13.0	230	▲ 8.0	296	22.3
O 教育, 学習支援業 (81, 82)	131	▲ 7.1	127	▲ 8.0	153	▲ 0.6	171	5.6	162	▲ 2.4	150	▲ 9.1	140	▲ 5.4	166	1.2	144	▲ 4.6	219	13.5	152	▲ 10.1	197	7.7
P 医療, 福祉 (83~85)	2,788	15.7	2,429	6.0	2,682	10.8	2,716	3.0	2,583	13.5	2,762	13.4	2,853	0.7	2,466	3.8	2,934	20.0	3,318	8.3	2,849	3.6	3,243	16.2
83医療業	913	3.2	927	▲ 1.8	980	17.8	901	▲ 3.7	1,043	23.1	975	14.6	982	▲ 0.3	936	0.4	1,085	14.9	1,243	13.2	1,163	2.6	1,185	13.3
85社会保険・社会福祉・介護事業	1,863	23.5	1,486	10.8	1,692	7.2	1,807	7.5	1,528	7.8	1,771	12.2	1,860	1.4	1,517	5.4	1,840	23.0	2,055	5.3	1,664	5.1	2,038	18.5
Q 複合サービス事業 (86, 87)	152	▲ 25.5	41	▲ 36.9	81	26.6	105	▲ 29.5	61	41.9	82	9.3	128	0.0	37	▲ 40.3	99	47.8	120	▲ 16.7	55	▲ 12.7	95	46.2
R サービス業(他に分類されないもの) (88~96)	1,346	16.5	1,961	107.7	1,668	33.5	1,341	25.6	1,969	41.3	1,797	39.8	1,431	▲ 2.5	1,470	4.2	1,580	18.6	1,527	▲ 0.4	1,540	▲ 9.7	1,826	18.3
91職業紹介・労働者派遣業	619	94.0	643	131.3	642	27.6	620	185.7																



# 職業別 求人募集賃金・求職者希望賃金情報(常用)

宮崎労働局

(単位:円)

令和4年3月

職業別	求人・求職別	常用フル		常用パート			
		求人募集賃金		求職者希望賃金	求人募集賃金		求職者希望賃金
		上限平均	下限平均		上限平均	下限平均	
合計		224,869	178,465	182,911	1,036	953	882
職業別	A 管理的職業(01~04)	277,704	222,592	240,000	1,010	925	1,000
	B 専門的・技術的職業(05~24)	251,340	192,756	200,150	1,287	1,141	1,015
	07開発技術者	258,919	193,575	222,500	-	-	975
	08製造技術者	275,570	177,835	195,000	836	836	836
	09建築・土木・測量技術者	338,672	215,683	241,429	1,174	1,100	1,045
	10情報処理・通信技術者	311,137	199,941	205,882	-	-	917
	11その他の技術者	327,500	206,250	-	1,432	1,273	-
	12医師、歯科医師、獣医師、薬剤師	469,702	380,741	356,667	2,750	2,514	2,250
	13保健師、助産師、看護師	222,988	180,904	198,767	1,301	1,133	1,058
	14医療技術者	239,917	193,471	206,610	1,362	1,120	971
	15その他の保健医療の職業	225,802	180,777	181,707	1,182	1,042	888
	16社会福祉の専門的職業	211,065	180,225	181,705	1,046	985	922
	22美術家、デザイナー、写真家、映像撮影者	247,981	184,386	182,500	933	900	905
	05.06.17~21.23.24その他の専門的職業	265,797	197,098	198,974	1,486	1,335	895
	C 事務的職業(25~31)	194,961	161,553	166,003	989	920	877
	25一般事務の職業	188,722	158,198	163,907	997	928	875
	26会計事務の職業	218,369	170,331	180,000	974	906	893
	27生産関連事務の職業	207,514	165,859	211,250	940	840	900
	28営業・販売関連事務の職業	221,285	178,044	190,000	1,016	896	-
	29外勤事務の職業	-	-	-	965	865	1,100
	30運輸・郵便事務の職業	192,702	174,944	179,091	892	892	1,000
	31事務用機器操作の職業	202,435	172,435	178,000	860	828	888
	D 販売の職業(32~34)	245,870	184,868	183,218	914	870	864
	32商品販売の職業	218,898	176,384	164,257	909	866	855
	33販売類似の職業	264,600	187,900	230,000	1,100	925	-
	34営業の職業	261,764	190,043	209,167	992	992	972
	E サービスの職業(35~42)	195,505	166,599	169,942	1,003	918	876
	35家庭生活支援サービスの職業	-	-	150,000	933	870	875
	36介護サービスの職業	189,796	161,361	168,819	1,079	968	894
	37保健医療サービスの職業	170,211	149,983	151,429	1,018	927	877
	38生活衛生サービスの職業	219,093	180,587	185,000	1,053	895	900
	39飲食物調理の職業	209,036	176,685	177,407	930	876	855
	40接客・給仕の職業	206,557	176,190	173,654	977	895	883
	41居住施設・ビル等の管理の職業	169,516	164,505	146,000	886	852	840
	42その他のサービスの職業	187,933	164,433	159,259	958	906	887
	F 保安の職業(43~45)	239,428	170,904	150,000	1,030	994	868
	G 農林漁業の職業(46~48)	219,008	178,978	186,716	907	864	869
	H 生産工程の職業(49~64)	207,857	165,396	183,085	916	866	850
	49生産設備制御・監視の職業(金属材料製造等)	202,683	145,013	210,000	-	-	900
	50生産設備制御・監視の職業(金属材料製造等を除く)	188,840	156,115	183,333	-	-	-
	51生産設備制御・監視の職業(機械組立)	240,000	170,000	185,000	848	836	850
	52金属材料製造、金属加工、金属溶接・溶断の職業	229,089	168,734	190,476	967	884	828
	54製品製造・加工処理の職業(金属材料製造等)	187,951	159,660	174,127	916	866	847
	57機械組立の職業	220,990	174,980	174,000	837	837	856
	60機械整備・修理の職業	229,262	174,298	214,091	1,007	890	863
	61製品検査の職業(金属材料製造等)	200,000	165,000	175,000	-	-	-
	62製品検査の職業(金属材料製造等を除く)	169,336	147,605	166,667	845	835	900
	63機械検査の職業	162,838	150,598	165,000	868	862	850
	64生産関連・生産類似の職業	253,488	177,181	188,333	850	850	855
	I 輸送・機械運転の職業(65~69)	233,738	192,354	199,070	940	907	855
	65鉄道運転の職業	-	-	-	-	-	-
	66自動車運転の職業	234,338	194,656	199,701	939	905	856
	67船舶・航空機運転の職業	-	-	-	-	-	-
	68その他の輸送の職業	199,823	178,361	205,385	1,000	1,000	848
	69定置・建設機械運転の職業	246,548	190,706	192,400	920	920	850
	J 建設・採掘の職業(70~74)	266,263	189,029	215,542	1,180	986	899
	70建設躯体工事の職業	311,812	210,831	198,333	-	-	950
	71建設の職業(建設躯体工事の職業を除く)	253,968	185,201	237,647	2,143	1,286	912
	72電気工事の職業	270,249	177,927	194,074	1,033	917	1,000
	73土木の職業	261,344	190,826	224,848	1,105	974	824
	74採掘の職業	216,000	194,400	-	-	-	-
	K 運搬・清掃・包装等の職業(75~78)	188,893	167,205	171,447	908	872	853
	75運搬の職業	200,811	173,228	188,556	1,019	905	870
	76清掃の職業	175,325	160,392	149,048	889	869	841
	77包装の職業	170,504	157,936	150,000	867	834	843
	78その他の運搬・清掃・包装等の職業	185,445	165,416	162,414	895	867	857

(資料出所)厚生労働省「職業安定業務統計」

※ 常用:雇用契約において雇用期間の定めがないか又は4か月以上の雇用期間が定められているもの(季節労働を除く)。

(注) 1 「求人募集賃金」は、1ヶ月間に受理した求人賃金(「常用フル」については基本給+定額的に支払われる手当(時間外手当等含まず)。

「常用パート」については基本給)の平均値です。

2 「求職者希望賃金」は、1ヶ月間に新たに求職申込をされた方の希望賃金の平均値です。

3 「-」は対象求人や対象求職者がいない場合です。