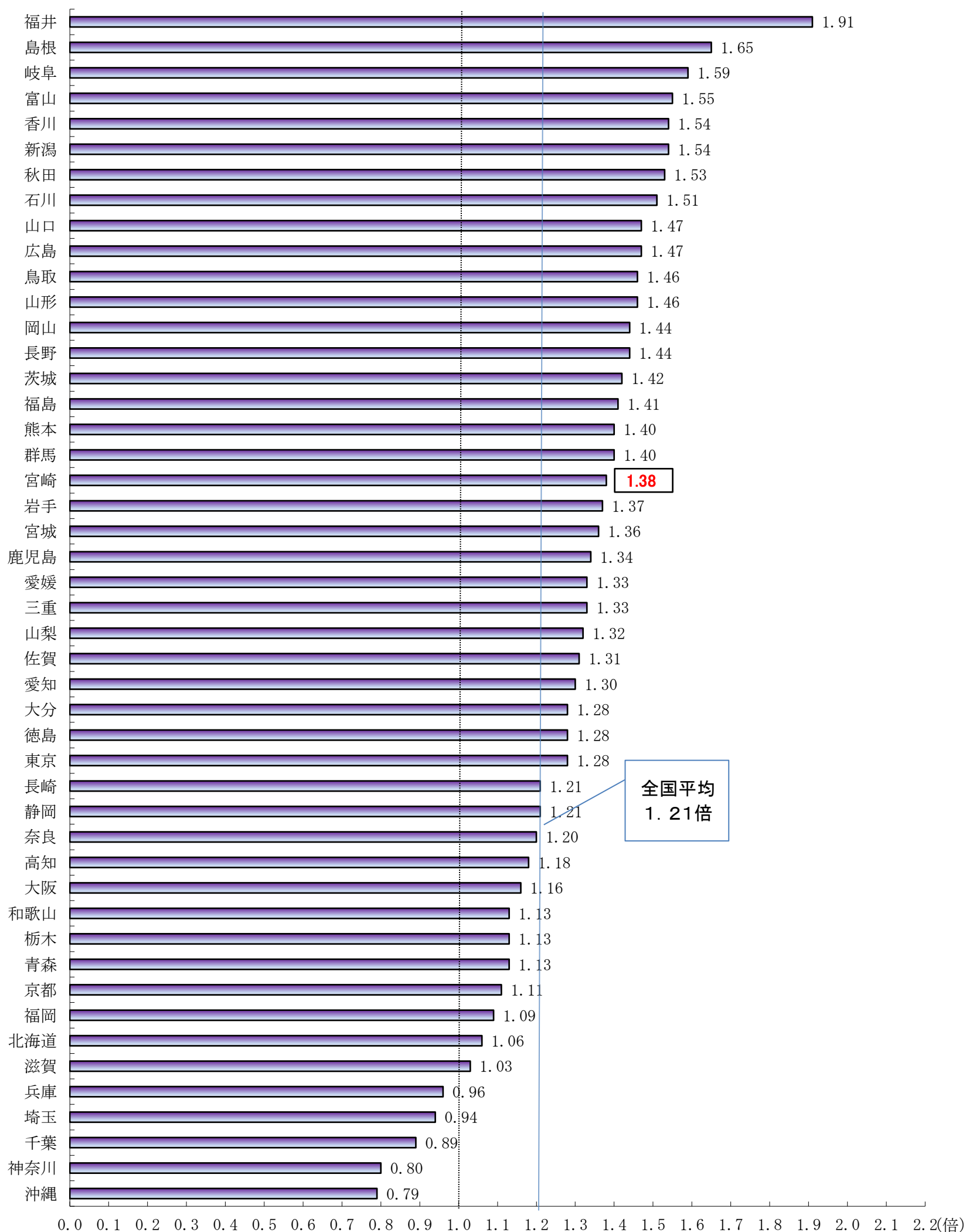


都道府県別有効求人倍率（受理地別・季節調整値）

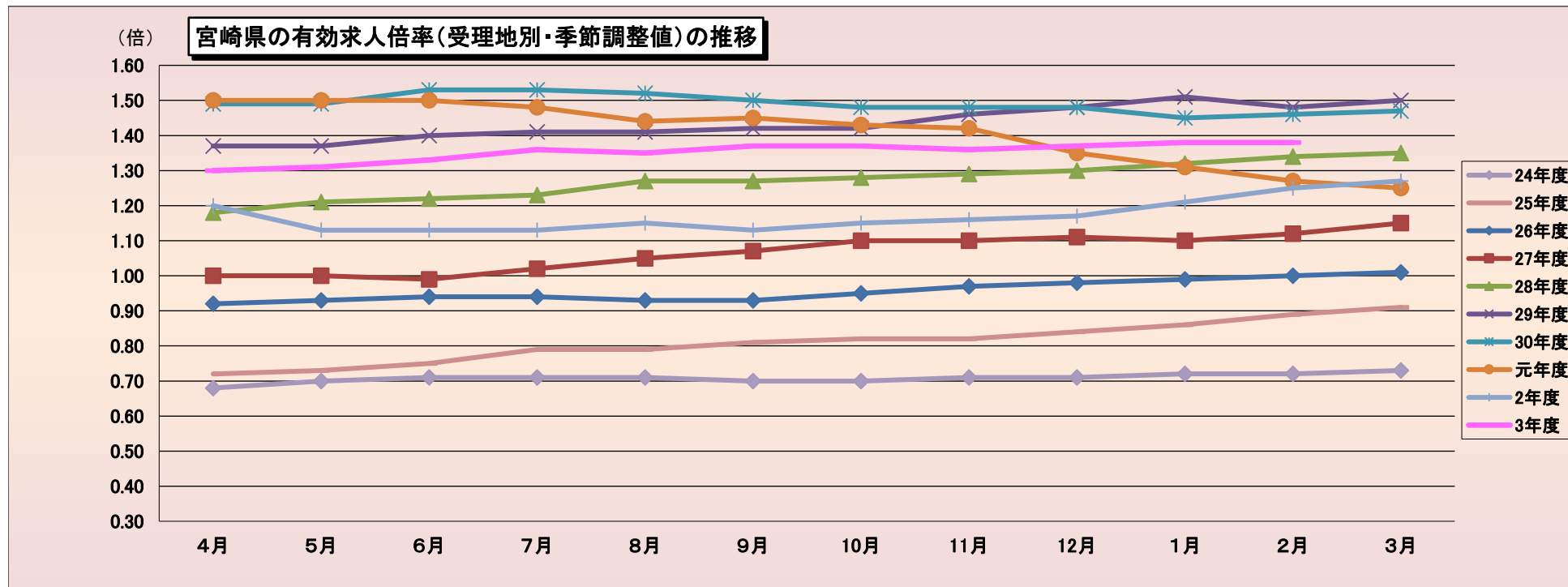
令和4年2月



(資料出所)厚生労働省「職業安定業務統計」

* 季節調整法はセンサス局法Ⅱ(X-12-ARIMA)による。

(注)ハローワークインターネットサービスの機能拡充に伴い、令和3年9月以降の数値には、ハローワークに来所せず、オンライン上で求職登録した求職者数や、求職者がハローワークインターネットサービスの求人に直接応募した就職件数等が含まれている。



(季節調整値)

	4月	5月	6月	7月	8月	9月	10月	11月	12月	1月	2月	3月
24年度	0.68	0.70	0.71	0.71	0.71	0.70	0.70	0.71	0.71	0.72	0.72	0.73
25年度	0.72	0.73	0.75	0.79	0.79	0.81	0.82	0.82	0.84	0.86	0.89	0.91
26年度	0.92	0.93	0.94	0.94	0.93	0.93	0.95	0.97	0.98	0.99	1.00	1.01
27年度	1.00	1.00	0.99	1.02	1.05	1.07	1.10	1.10	1.11	1.10	1.12	1.15
28年度	1.18	1.21	1.22	1.23	1.27	1.27	1.28	1.29	1.30	1.32	1.34	1.35
29年度	1.37	1.37	1.40	1.41	1.41	1.42	1.42	1.46	1.48	1.51	1.48	1.50
30年度	1.49	1.49	1.53	1.53	1.52	1.50	1.48	1.48	1.48	1.45	1.46	1.47
元年度	1.50	1.50	1.50	1.48	1.44	1.45	1.43	1.42	1.35	1.31	1.27	1.25
2年度	1.20	1.13	1.13	1.13	1.15	1.13	1.15	1.16	1.17	1.21	1.25	1.27
3年度	1.30	1.31	1.33	1.36	1.35	1.37	1.37	1.36	1.37	1.38	1.38	

(注) 季節調整法はセンサス局法Ⅱ(X-12-ARIMA)による。なお、令和3年12月以前の数値は、令和4年1月分公表時に新季節指数により改訂されている。

(資料出所) 厚生労働省「職業安定業務統計」

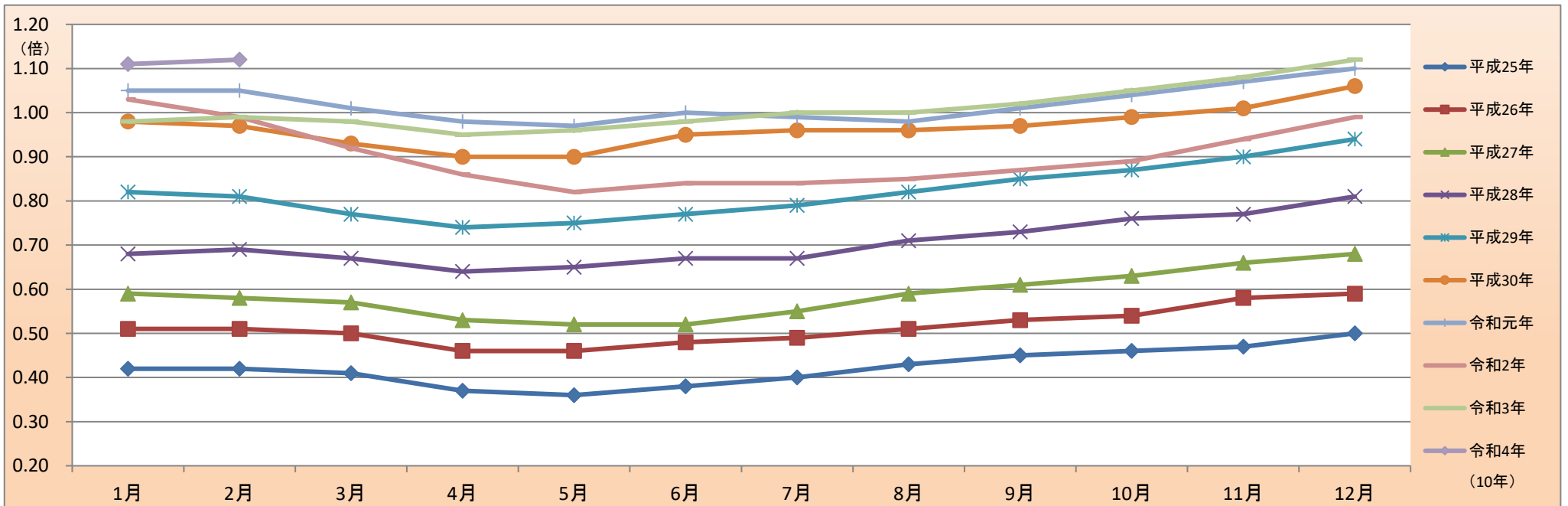
※元年度(平成31年4月を含む。)

(注) ハローワークインターネットサービスの機能拡充に伴う令和3年9月以降の数値の取扱いについては、1頁の(注)を参照。

正社員の有効求人倍率（原数値）推移

宮崎労働局

	平成20年	平成21年	平成22年	平成23年	平成24年	平成25年	平成26年	平成27年	平成28年	平成29年	平成30年	令和元年	令和2年	令和3年	令和4年
1月	0.40	0.28	0.25	0.34	0.39	0.42	0.51	0.59	0.68	0.82	0.98	1.05	1.03	0.98	1.11
2月	0.40	0.26	0.24	0.35	0.38	0.42	0.51	0.58	0.69	0.81	0.97	1.05	0.99	0.99	1.12
3月	0.38	0.24	0.24	0.33	0.37	0.41	0.50	0.57	0.67	0.77	0.93	1.01	0.92	0.98	
4月	0.33	0.21	0.22	0.30	0.34	0.37	0.46	0.53	0.64	0.74	0.90	0.98	0.86	0.95	
5月	0.32	0.19	0.21	0.29	0.34	0.36	0.46	0.52	0.65	0.75	0.90	0.97	0.82	0.96	
6月	0.29	0.18	0.21	0.30	0.34	0.38	0.48	0.52	0.67	0.77	0.95	1.00	0.84	0.98	
7月	0.30	0.99	0.22	0.31	0.35	0.40	0.49	0.55	0.67	0.79	0.96	0.99	0.84	1.00	
8月	0.32	0.19	0.24	0.33	0.37	0.43	0.51	0.59	0.71	0.82	0.96	0.98	0.85	1.00	
9月	0.32	0.20	0.26	0.33	0.38	0.45	0.53	0.61	0.73	0.85	0.97	1.01	0.87	1.02	
10月	0.31	0.21	0.27	0.33	0.39	0.46	0.54	0.63	0.76	0.87	0.99	1.04	0.89	1.05	
11月	0.31	0.21	0.29	0.35	0.40	0.47	0.58	0.66	0.77	0.90	1.01	1.07	0.94	1.08	
12月	0.30	0.23	0.33	0.37	0.42	0.50	0.59	0.68	0.81	0.94	1.06	1.10	0.99	1.12	



(資料出所) 厚生労働省「職業安定業務統計」、宮崎労働局集計

※令和元年(平成31年1月～4月を含む。)

※正社員とは、パートタイムを除く常用のうち、勤め先で正社員・正職員などと呼ばれる正規労働者をいう。

※正社員有効求人倍率＝正社員有効求人数／常用フルタイム有効求職者数。なお、常用フルタイム有効求職者にはフルタイムの派遣労働者や契約社員を希望する者も含まれるため、厳密な意味での正社員有効求人倍率より低い値となる。

(注) ハローワークインターネットサービスの機能拡充に伴う令和3年9月以降の数値の取扱いについては、[3](#)頁の(注)を参照。

■就業地別有効求人倍率

宮崎労働局

		季節調整値					
		有効求職者数	有効求人数	就業地別 有効求人数	有効求人倍率	就業地別 有効求人倍率	
令和3年	2月	20,103	25,041	26,578	1.25	1.32	0.07
	3月	19,839	25,280	26,898	1.27	1.36	0.09
	4月	20,075	26,057	27,714	1.30	1.38	0.08
	5月	20,014	26,307	28,039	1.31	1.40	0.09
	6月	19,891	26,417	28,207	1.33	1.42	0.09
	7月	19,823	26,865	28,498	1.36	1.44	0.08
	8月	19,805	26,827	28,667	1.35	1.45	0.10
	9月	19,752	27,021	28,677	1.37	1.45	0.08
	10月	19,686	26,896	28,581	1.37	1.45	0.08
	11月	19,792	26,969	28,687	1.36	1.45	0.09
	12月	20,007	27,414	29,148	1.37	1.46	0.09
令和4年	1月	20,279	28,038	29,949	1.38	1.48	0.10
	2月	19,941	27,595	29,562	1.38	1.48	0.10

(資料出所) 厚生労働省「職業安定業務統計」

(注) ※季節求人については、受理地＝就業地として計算している。

※就業場所が複数の市区町村に渡る求人については、求人数を該当の市区町村に順番に割り当てることにより、就業地別の有効求人数を集計している。(季節求人を除く。)

※就業地別求人倍率の右側数値は有効求人倍率との差(ポイント)。

※季節調整法はセンサス局法Ⅱ(X-12-ARIMA)による。なお、令和3年12月以前の数値は、令和4年1月分公表時に新季節指数により改訂されている。

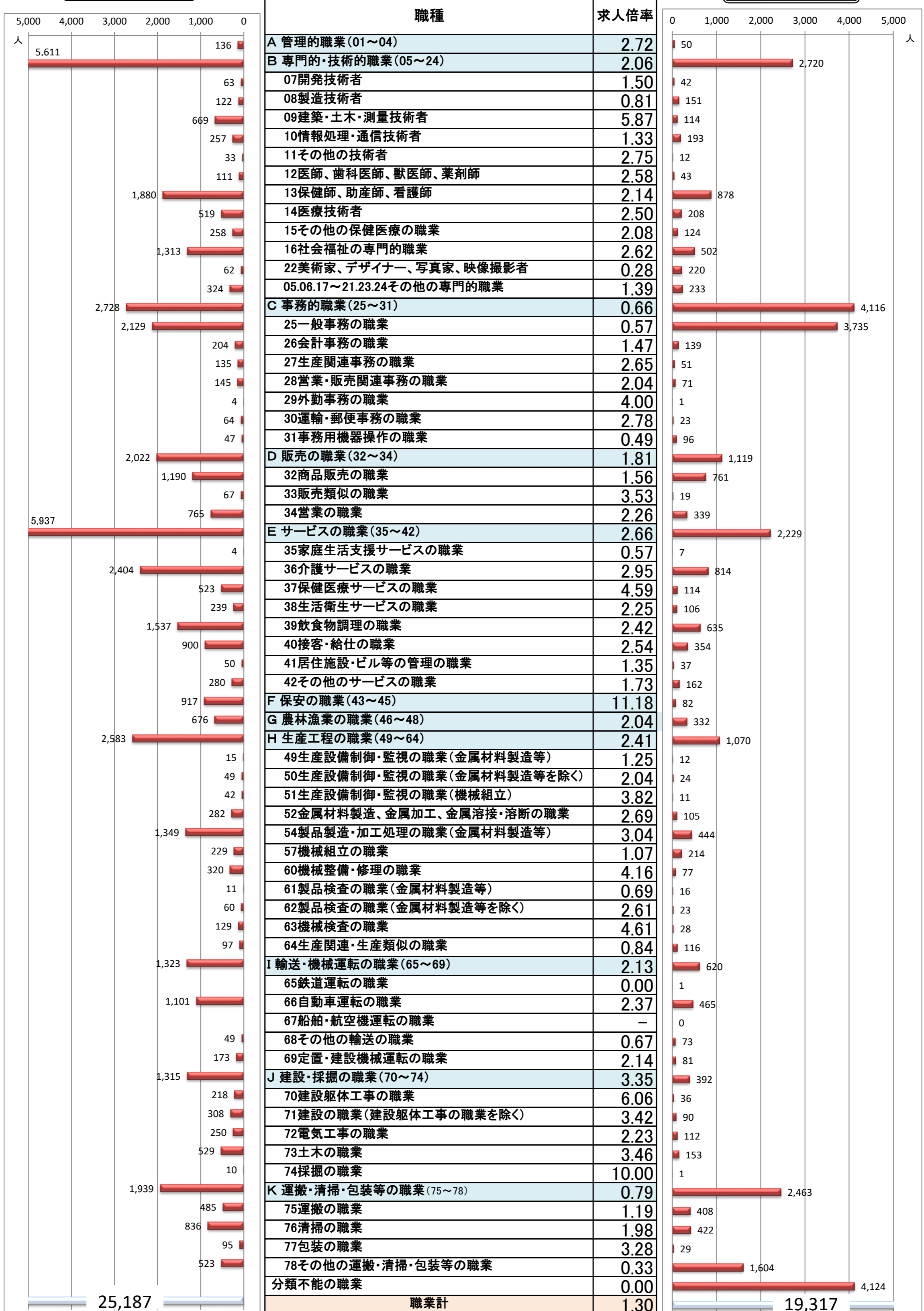
※ハローワークインターネットサービスの機能拡充に伴う令和3年9月以降の数値の取扱いについては、1頁の(注)を参照。

職業別 求人・求職・求人倍率(常用・有効)

宮崎労働局
令和4年2月

求人

求職



(資料出所) 厚生労働省「職業安定業務統計」

※ 常用:雇用契約において雇用期間の定めがないか又は4か月以上の雇用期間が定められているもの(季節労働を除く)。

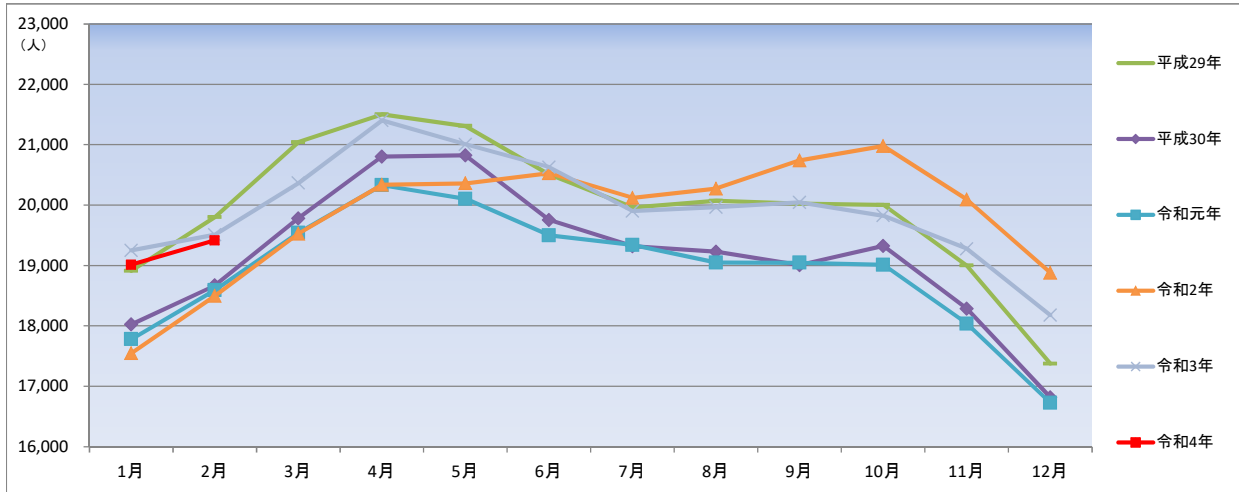
※ 数値は原数値。

※ハローワークインターネットサービスの機能拡充に伴う令和3年9月以降の数値の取扱いについては、1頁の(注)を参照。

有効求職者数（原数値）の推移

宮崎労働局

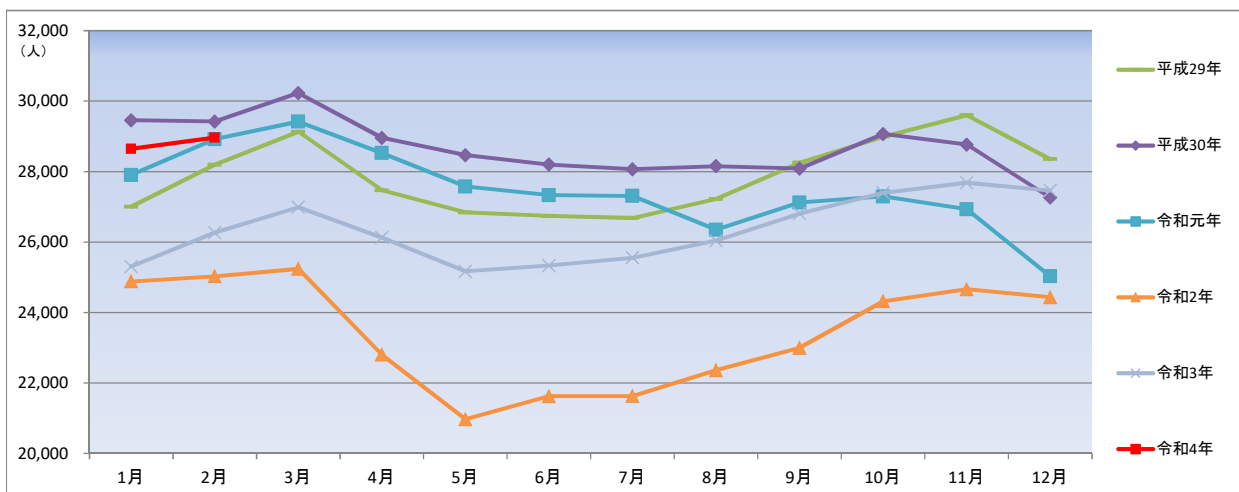
	平成29年		平成30年		令和元年		令和2年		令和3年		令和4年	
				前年同月比		前年同月比		前年同月比		前年同月比		前年同月比
1月	18,914	18,025	▲4.7%	17,782	▲1.3%	17,548	▲1.3%	19,252	9.7%	19,016	▲1.2%	
2月	19,804	18,672	▲5.7%	18,595	▲0.4%	18,501	▲0.5%	19,513	5.5%	19,417	▲0.5%	
3月	21,042	19,784	▲6.0%	19,545	▲1.2%	19,526	▲0.1%	20,368	4.3%			
4月	21,504	20,805	▲3.3%	20,331	▲2.3%	20,341	0.0%	21,404	5.2%			
5月	21,312	20,825	▲2.3%	20,107	▲3.4%	20,363	1.3%	21,005	3.2%			
6月	20,509	19,754	▲3.7%	19,503	▲1.3%	20,532	5.3%	20,632	0.5%			
7月	19,961	19,322	▲3.2%	19,342	0.1%	20,124	4.0%	19,905	▲1.1%			
8月	20,074	19,230	▲4.2%	19,053	▲0.9%	20,277	6.4%	19,970	▲1.5%			
9月	20,025	19,007	▲5.1%	19,048	0.2%	20,744	8.9%	20,047	▲3.4%			
10月	20,004	19,327	▲3.4%	19,014	▲1.6%	20,980	10.3%	19,828	▲5.5%			
11月	19,001	18,287	▲3.8%	18,040	▲1.4%	20,097	11.4%	19,279	▲4.1%			
12月	17,377	16,818	▲3.2%	16,730	▲0.5%	18,882	12.9%	18,181	▲3.7%			



有効求人数（原数値）の推移

宮崎労働局

	平成29年		平成30年		令和元年		令和2年		令和3年		令和4年	
				前年同月比		前年同月比		前年同月比		前年同月比		前年同月比
1月	27,002	29,457	9.1%	27,901	▲5.3%	24,881	▲10.8%	25,306	1.7%	28,644	13.2%	
2月	28,193	29,422	4.4%	28,918	▲1.7%	25,027	▲13.5%	26,266	5.0%	28,966	10.3%	
3月	29,127	30,230	3.8%	29,417	▲2.7%	25,239	▲14.2%	26,991	6.9%			
4月	27,467	28,958	5.4%	28,525	▲1.5%	22,803	▲20.1%	26,125	14.6%			
5月	26,838	28,465	6.1%	27,578	▲3.1%	20,970	▲24.0%	25,170	20.0%			
6月	26,741	28,200	5.5%	27,331	▲3.1%	21,624	▲20.9%	25,333	17.2%			
7月	26,680	28,065	5.2%	27,307	▲2.7%	21,627	▲20.8%	25,554	18.2%			
8月	27,222	28,152	3.4%	26,347	▲6.4%	22,359	▲15.1%	26,038	16.5%			
9月	28,251	28,083	▲0.6%	27,124	▲3.4%	22,996	▲15.2%	26,808	16.6%			
10月	28,990	29,066	0.3%	27,294	▲6.1%	24,318	▲10.9%	27,397	12.7%			
11月	29,601	28,768	▲2.8%	26,930	▲6.4%	24,659	▲8.4%	27,681	12.3%			
12月	28,352	27,261	▲3.8%	25,028	▲8.2%	24,430	▲2.4%	27,464	12.4%			



(資料出所) 厚生労働省「職業安定業務統計」

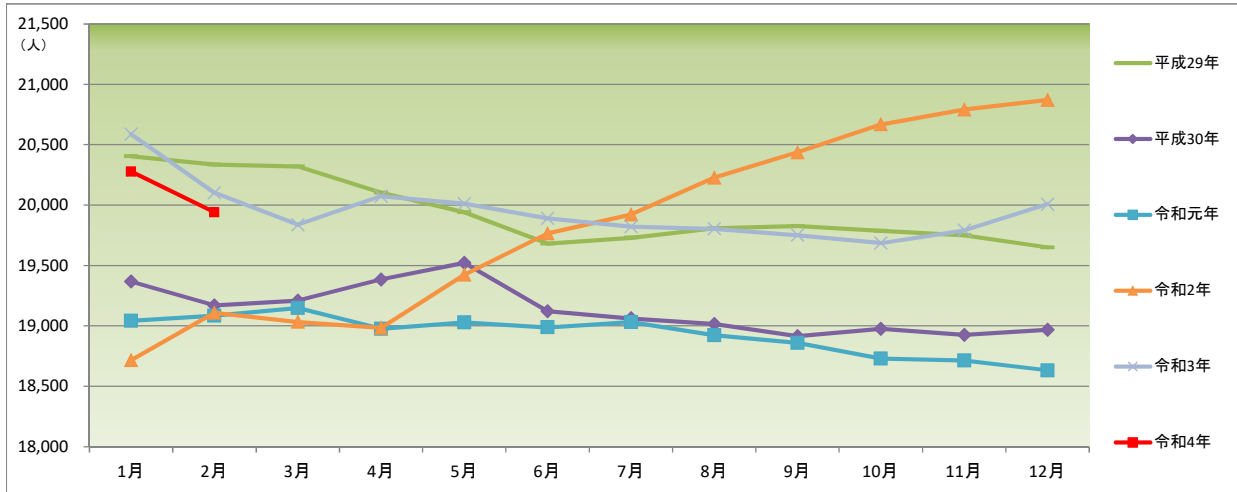
※令和元年(平成31年1月～4月を含む。)

*ハローワークインターネットサービスの機能拡充に伴う令和3年9月以降の数値の取扱いについては、1頁の(注)を参照。

有効求職者数（季節調整値）の推移

宮崎労働局

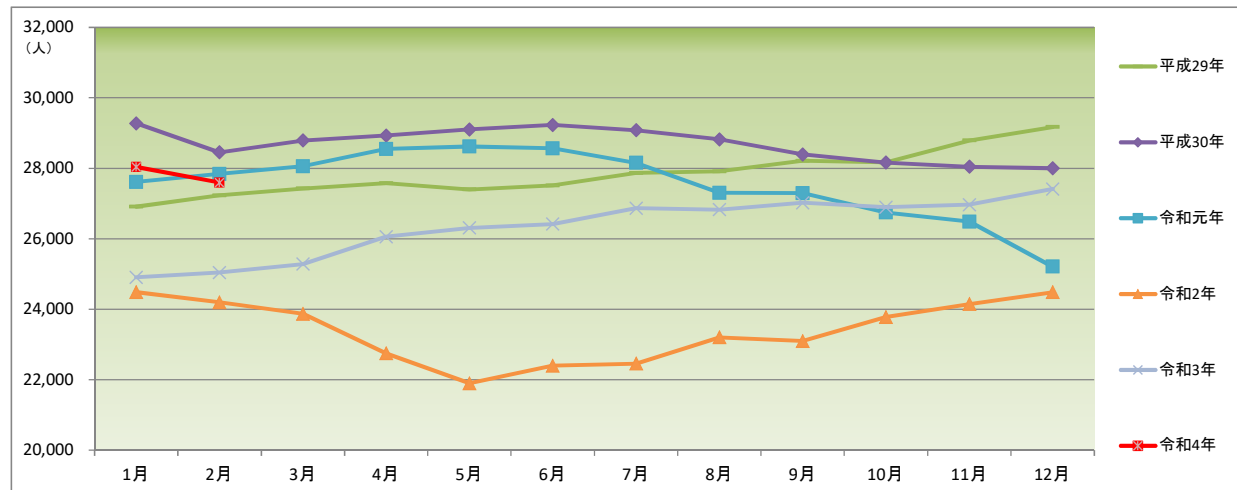
	平成29年		平成30年		令和元年		令和2年		令和3年		令和4年	
	前月比	前月比	前月比	前月比	前月比	前月比	前月比	前月比	前月比	前月比	前月比	
1月	20,405	—	19,368	▲1.4%	19,044	0.4%	18,717	0.5%	20,588	▲1.4%	20,279	1.4%
2月	20,337	▲0.3%	19,170	▲1.0%	19,086	0.2%	19,109	2.1%	20,103	▲2.4%	19,941	▲1.7%
3月	20,321	▲0.1%	19,211	0.2%	19,149	0.3%	19,034	▲0.4%	19,839	▲1.3%		
4月	20,103	▲1.1%	19,386	0.9%	18,976	▲0.9%	18,985	▲0.3%	20,075	1.2%		
5月	19,942	▲0.8%	19,522	0.7%	19,029	0.3%	19,424	2.3%	20,014	▲0.3%		
6月	19,681	▲1.3%	19,123	▲2.0%	18,989	▲0.2%	19,767	1.8%	19,891	▲0.6%		
7月	19,731	0.3%	19,063	▲0.3%	19,033	0.2%	19,922	0.8%	19,823	▲0.3%		
8月	19,809	0.4%	19,016	▲0.2%	18,924	▲0.6%	20,227	1.5%	19,805	▲0.1%		
9月	19,827	0.1%	18,916	▲0.5%	18,860	▲0.3%	20,438	1.0%	19,752	▲0.3%		
10月	19,788	▲0.2%	18,976	0.3%	18,731	▲0.7%	20,669	1.1%	19,686	▲0.3%		
11月	19,752	▲0.2%	18,926	▲0.3%	18,715	▲0.1%	20,793	0.6%	19,792	0.5%		
12月	19,651	▲0.5%	18,968	0.2%	18,633	▲0.4%	20,872	0.4%	20,007	1.1%		



有効求人数（季節調整値）の推移

宮崎労働局

	平成29年		平成30年		令和元年		令和2年		令和3年		令和4年	
	前月比	前月比	前月比	前月比	前月比	前月比	前月比	前月比	前月比	前月比	前月比	
1月	26,912	—	29,276	0.4%	27,610	▲1.4%	24,484	▲2.9%	24,907	1.7%	28,038	2.3%
2月	27,230	1.2%	28,453	▲2.8%	27,841	0.8%	24,196	▲1.2%	25,041	0.5%	27,595	▲1.6%
3月	27,427	0.7%	28,790	1.2%	28,055	0.8%	23,868	▲1.4%	25,280	1.0%		
4月	27,578	0.6%	28,932	0.5%	28,547	1.8%	22,745	▲4.7%	26,057	3.1%		
5月	27,397	▲0.7%	29,105	0.6%	28,622	0.3%	21,897	▲3.7%	26,307	1.0%		
6月	27,513	0.4%	29,227	0.4%	28,566	▲0.2%	22,395	2.3%	26,417	0.4%		
7月	27,866	1.3%	29,078	▲0.5%	28,154	▲1.4%	22,456	0.3%	26,865	1.7%		
8月	27,911	0.2%	28,819	▲0.9%	27,301	▲3.0%	23,202	3.3%	26,827	▲0.1%		
9月	28,211	1.1%	28,396	▲1.5%	27,293	▲0.0%	23,097	▲0.5%	27,021	0.7%		
10月	28,164	▲0.2%	28,161	▲0.8%	26,746	▲2.0%	23,776	2.9%	26,896	▲0.5%		
11月	28,789	2.2%	28,045	▲0.4%	26,488	▲1.0%	24,147	1.6%	26,969	0.3%		
12月	29,170	1.3%	28,002	▲0.2%	25,207	▲4.8%	24,481	1.4%	27,414	1.7%		



(資料出所) 厚生労働省「職業安定業務統計」

※令和元年(平成31年1月～4月を含む。)

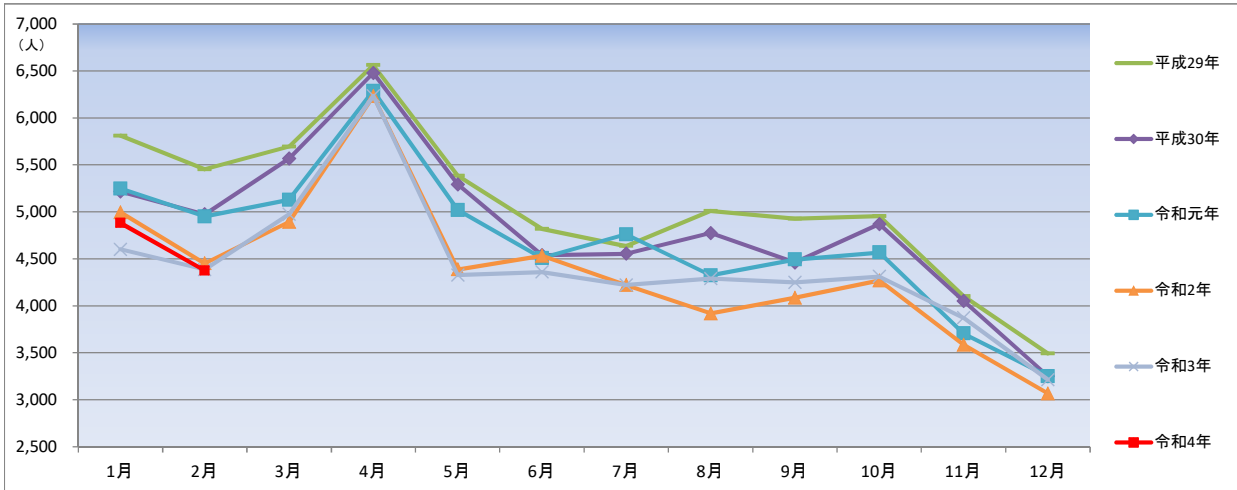
※季節調整法はセンサス局法Ⅱ(X-12-ARIMA)による。なお、令和2年12月以前の数値は、令和3年1月分公表時に新季節指数により改訂されている。

※ハローワークインターネットサービスの機能拡充に伴う令和3年9月以降の数値の取扱いについては、1頁の(注)を参照。

新規求職申込件数（原数値）の推移

宮崎労働局

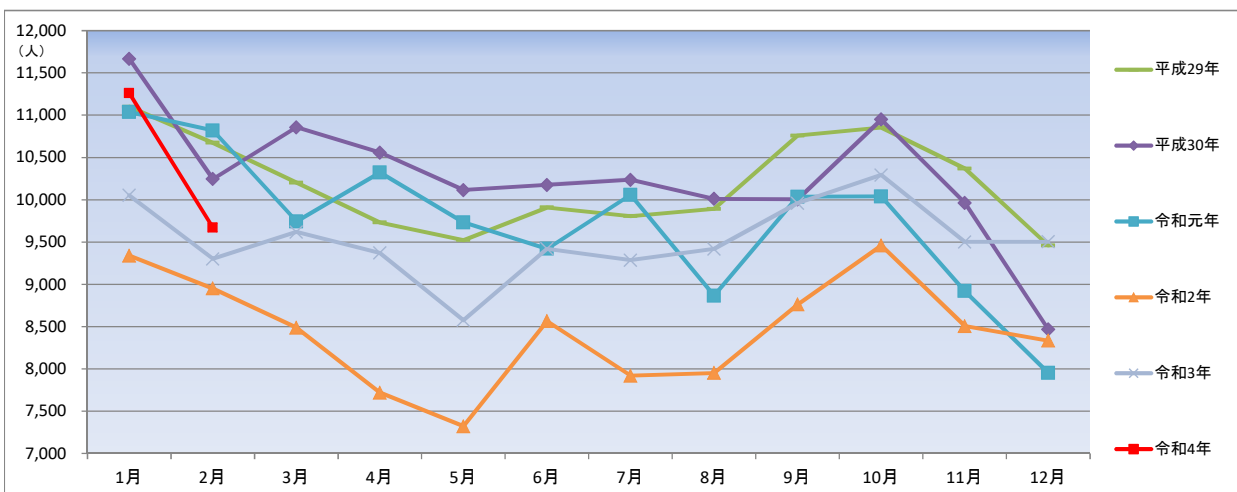
	平成29年		平成30年		令和元年		令和2年		令和3年		令和4年	
				前年同月比		前年同月比		前年同月比		前年同月比		前年同月比
1月	5,811	5,216	▲10.2%		5,249	0.6%	4,996	▲4.8%	4,602	▲7.9%	4,882	6.1%
2月	5,452	4,974	▲8.8%		4,951	▲0.5%	4,453	▲10.1%	4,386	▲1.5%	4,376	▲0.2%
3月	5,695	5,570	▲2.2%		5,128	▲7.9%	4,895	▲4.5%	4,977	1.7%		
4月	6,563	6,480	▲1.3%		6,288	▲3.0%	6,233	▲0.9%	6,235	0.0%		
5月	5,385	5,294	▲1.7%		5,021	▲5.2%	4,388	▲12.6%	4,328	▲1.4%		
6月	4,819	4,541	▲5.8%		4,508	▲0.7%	4,534	0.6%	4,361	▲3.8%		
7月	4,637	4,555	▲1.8%		4,762	4.5%	4,221	▲11.4%	4,223	0.0%		
8月	5,010	4,774	▲4.7%		4,324	▲9.4%	3,921	▲9.3%	4,291	9.4%		
9月	4,928	4,462	▲9.5%		4,494	0.7%	4,087	▲9.1%	4,250	4.0%		
10月	4,956	4,871	▲1.7%		4,569	▲6.2%	4,270	▲6.5%	4,313	1.0%		
11月	4,104	4,053	▲1.2%		3,707	▲8.5%	3,587	▲3.2%	3,874	8.0%		
12月	3,494	3,252	▲6.9%		3,253	0.0%	3,066	▲5.7%	3,214	4.8%		



新規求人数（原数値）の推移

宮崎労働局

	平成29年		平成30年		令和元年		令和2年		令和3年		令和4年	
				前年同月比		前年同月比		前年同月比		前年同月比		前年同月比
1月	11,100	11,668	5.1%		11,038	▲5.4%	9,339	▲15.4%	10,052	7.6%	11,260	12.0%
2月	10,674	10,245	▲4.0%		10,819	5.6%	8,951	▲17.3%	9,301	3.9%	9,673	4.0%
3月	10,201	10,856	6.4%		9,743	▲10.3%	8,487	▲12.9%	9,618	13.3%		
4月	9,731	10,558	8.5%		10,323	▲2.2%	7,718	▲25.2%	9,371	21.4%		
5月	9,523	10,115	6.2%		9,733	▲3.8%	7,321	▲24.8%	8,576	17.1%		
6月	9,909	10,175	2.7%		9,421	▲7.4%	8,564	▲9.1%	9,420	10.0%		
7月	9,806	10,237	4.4%		10,058	▲1.7%	7,919	▲21.3%	9,285	17.2%		
8月	9,892	10,011	1.2%		8,866	▲11.4%	7,952	▲10.3%	9,419	18.4%		
9月	10,759	10,005	▲7.0%		10,035	0.3%	8,761	▲12.7%	9,959	13.7%		
10月	10,855	10,950	0.9%		10,040	▲8.3%	9,459	▲5.8%	10,294	8.8%		
11月	10,369	9,963	▲3.9%		8,921	▲10.5%	8,505	▲4.7%	9,502	11.7%		
12月	9,460	8,468	▲10.5%		7,954	▲6.1%	8,334	4.8%	9,504	14.0%		



(資料出所) 厚生労働省「職業安定業務統計」

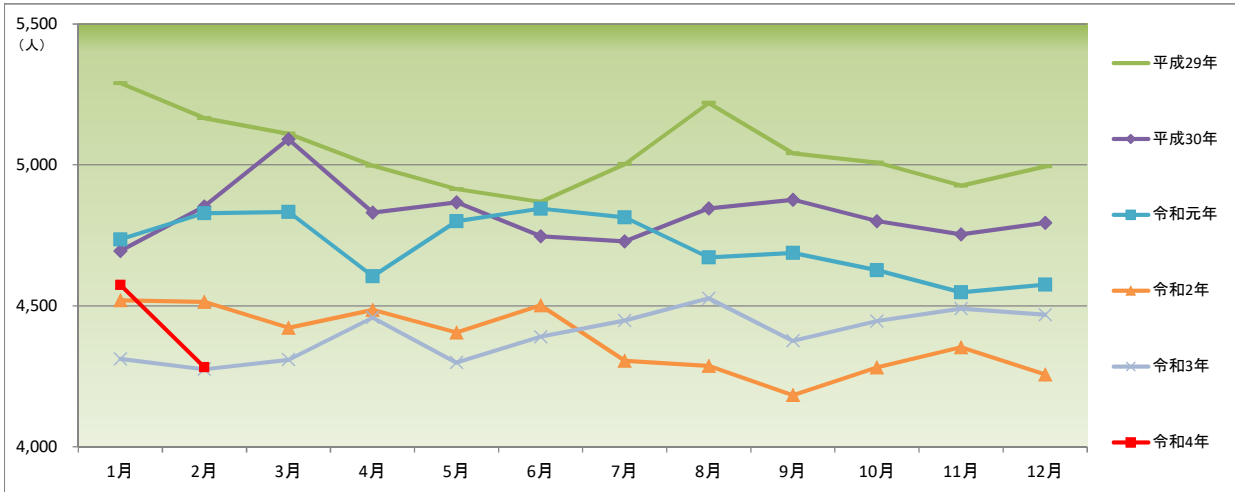
※令和元年(平成31年1月～4月を含む。)

*ハローワークインターネットサービスの機能拡充に伴う令和3年9月以降の数値の取扱いについては、1頁の(注)を参照。

新規求職申込件数（季節調整値）の推移

宮崎労働局

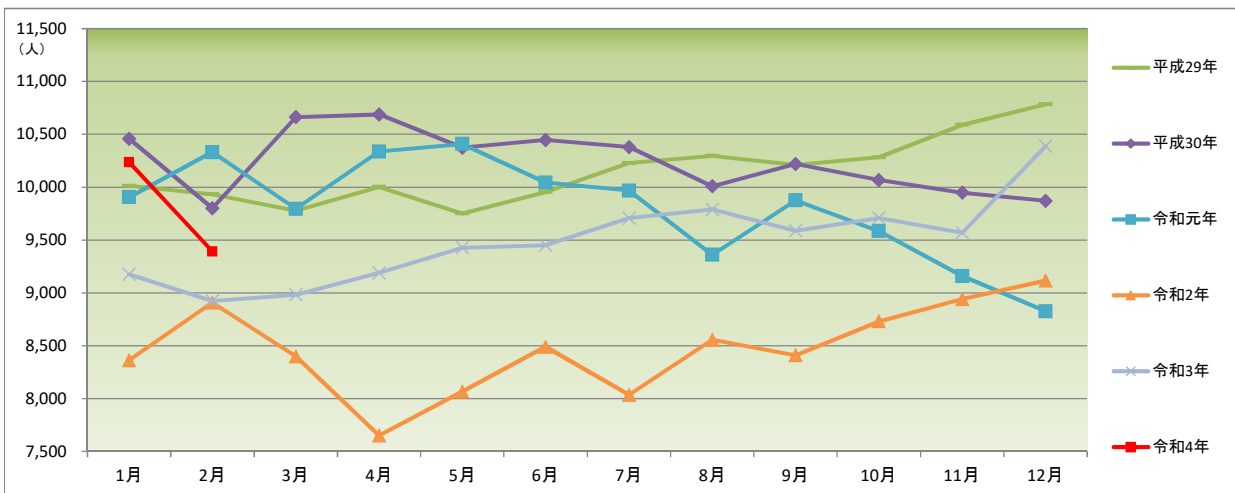
	平成29年		平成30年		令和元年		令和2年		令和3年		令和4年	
	前月比	前月比	前月比	前月比	前月比	前月比	前月比	前月比	前月比	前月比	前月比	
1月	5,290	—	4,695	▲6.0%	4,736	▲1.2%	4,520	▲1.2%	4,312	1.3%	4,574	2.3%
2月	5,166	▲2.3%	4,853	3.4%	4,829	2.0%	4,514	▲0.1%	4,275	▲0.9%	4,282	▲6.4%
3月	5,111	▲1.1%	5,091	4.9%	4,833	0.1%	4,422	▲2.0%	4,309	0.8%		
4月	4,997	▲2.2%	4,831	▲5.1%	4,605	▲4.7%	4,486	1.4%	4,459	3.5%		
5月	4,914	▲1.7%	4,867	0.7%	4,800	4.2%	4,405	▲1.8%	4,299	▲3.6%		
6月	4,869	▲0.9%	4,747	▲2.5%	4,845	0.9%	4,502	2.2%	4,390	2.1%		
7月	5,003	2.8%	4,729	▲0.4%	4,814	▲0.6%	4,305	▲4.4%	4,448	1.3%		
8月	5,220	4.3%	4,846	2.5%	4,672	▲2.9%	4,287	▲0.4%	4,527	1.8%		
9月	5,041	▲3.4%	4,876	0.6%	4,688	0.3%	4,183	▲2.4%	4,376	▲3.3%		
10月	5,008	▲0.7%	4,800	▲1.6%	4,627	▲1.3%	4,281	2.3%	4,446	1.6%		
11月	4,926	▲1.6%	4,754	▲1.0%	4,548	▲1.7%	4,353	1.7%	4,490	1.0%		
12月	4,995	1.4%	4,795	0.9%	4,575	0.6%	4,256	▲2.2%	4,469	▲0.5%		



新規求人数（季節調整値）の推移

宮崎労働局

	平成29年		平成30年		令和元年		令和2年		令和3年		令和4年	
	前月比	前月比	前月比	前月比	前月比	前月比	前月比	前月比	前月比	前月比	前月比	
1月	10,014	—	10,459	▲3.0%	9,906	0.4%	8,363	▲5.2%	9,176	0.7%	10,236	▲1.5%
2月	9,933	▲0.8%	9,801	▲6.3%	10,331	4.3%	8,908	6.5%	8,924	▲2.7%	9,393	▲8.2%
3月	9,779	▲1.6%	10,663	8.8%	9,795	▲5.2%	8,399	▲5.7%	8,982	0.6%		
4月	10,002	2.3%	10,689	0.2%	10,338	5.5%	7,651	▲8.9%	9,190	2.3%		
5月	9,751	▲2.5%	10,373	▲3.0%	10,408	0.7%	8,065	5.4%	9,427	2.6%		
6月	9,954	2.1%	10,447	0.7%	10,044	▲3.5%	8,489	5.3%	9,451	0.3%		
7月	10,228	2.8%	10,379	▲0.7%	9,968	▲0.8%	8,035	▲5.3%	9,708	2.7%		
8月	10,296	0.7%	10,009	▲3.6%	9,360	▲6.1%	8,556	6.5%	9,789	0.8%		
9月	10,211	▲0.8%	10,220	2.1%	9,876	5.5%	8,409	▲1.7%	9,588	▲2.1%		
10月	10,282	0.7%	10,068	▲1.5%	9,584	▲3.0%	8,730	3.8%	9,709	1.3%		
11月	10,590	3.0%	9,948	▲1.2%	9,159	▲4.4%	8,941	2.4%	9,570	▲1.4%		
12月	10,784	1.8%	9,870	▲0.8%	8,826	▲3.6%	9,116	2.0%	10,387	8.5%		



(資料出所) 厚生労働省「職業安定業務統計」

※令和元年(平成31年1月～4月を含む。)

* 季節調整法はセンサス局法Ⅱ(X-12-ARIMA)による。なお、令和2年12月以前の数値は、令和3年1月分公表時に新季節指数により改訂されている。

* ハローワークインターネットサービスの機能拡充に伴う令和3年9月以降の数値の取扱いについては、1頁の(注)を参照。

職業別 求人募集賃金・求職者希望賃金情報(常用)

宮崎労働局

(単位:円)

令和4年2月

職業別	求人・求職別	常用フル			常用パート		
		求人募集賃金		求職者希望賃金	求人募集賃金		求職者希望賃金
		上限平均	下限平均		上限平均	下限平均	
合計		225,432	178,736	182,733	1,032	945	949
職業別	A 管理的職業(01~04)	313,308	218,094	655,556	-	-	950
	B 専門的・技術的職業(05~24)	251,300	193,583	197,802	1,254	1,093	1,001
	07開発技術者	311,710	183,656	223,750	-	-	1,000
	08製造技術者	248,562	175,833	195,385	870	854	883
	09建築・土木・測量技術者	336,884	222,451	232,778	1,310	1,242	1,000
	10情報処理・通信技術者	322,600	197,628	228,333	1,387	1,025	2,500
	11その他の技術者	231,792	196,225	-	-	-	2,000
	12医師、歯科医師、獣医師、薬剤師	469,111	378,047	233,333	2,617	2,133	1,617
	13保健師、助産師、看護師	226,797	181,733	203,642	1,232	1,082	1,005
	14医療技術者	239,460	195,880	198,361	1,382	1,106	970
	15その他の保健医療の職業	227,028	182,499	176,875	1,073	1,008	900
	16社会福祉の専門的職業	212,474	184,152	180,306	1,099	989	929
	22美術家、デザイナー、写真家、映像撮影者	241,667	186,667	192,000	1,000	821	918
	05.06.17~21.23.24その他の専門的職業	233,601	188,280	192,222	1,263	1,126	1,048
	C 事務的職業(25~31)	197,477	163,681	164,808	1,020	935	890
	25一般事務の職業	190,483	161,113	163,322	1,029	944	891
	26会計事務の職業	219,830	171,698	166,800	976	875	868
	27生産関連事務の職業	204,945	162,012	190,000	1,014	847	842
	28営業・販売関連事務の職業	230,687	174,589	199,000	923	908	891
	29外勤事務の職業	-	-	-	-	-	-
	30運輸・郵便事務の職業	219,230	184,095	195,000	858	845	-
	31事務用機器操作の職業	144,150	144,150	191,667	965	880	975
	D 販売の職業(32~34)	237,889	180,883	193,400	910	871	861
	32商品販売の職業	206,862	169,882	171,231	903	867	857
	33販売類似の職業	216,800	169,400	188,333	930	930	830
	34営業の職業	260,925	189,187	212,025	1,033	954	940
	E サービスの職業(35~42)	193,639	164,075	170,152	992	910	1,216
	35家庭生活支援サービスの職業	-	-	-	-	-	-
	36介護サービスの職業	191,126	161,044	168,403	1,047	941	2,045
	37保健医療サービスの職業	169,083	146,803	158,519	959	899	864
	38生活衛生サービスの職業	243,475	202,102	157,500	1,011	890	906
	39飲食物調理の職業	195,210	166,337	182,000	943	880	867
	40接客・給仕の職業	206,550	175,097	168,163	951	891	897
	41居住施設・ビル等の管理の職業	153,934	153,934	185,000	908	908	867
	42その他のサービスの職業	201,623	168,025	155,882	978	916	876
	F 保安の職業(43~45)	220,611	169,674	166,667	955	943	821
	G 農林漁業の職業(46~48)	222,716	183,152	172,778	952	893	840
	H 生産工程の職業(49~64)	212,456	167,433	182,151	907	861	860
	49生産設備制御・監視の職業(金属材料製造等)	165,500	165,500	160,000	-	-	-
	50生産設備制御・監視の職業(金属材料製造等を除く)	178,453	161,923	190,000	900	821	-
	51生産設備制御・監視の職業(機械組立)	180,240	145,907	163,333	-	-	-
	52金属材料製造、金属加工、金属溶接・溶断の職業	230,331	168,256	194,211	873	855	850
	54製品製造・加工処理の職業(金属材料製造等)	189,158	161,626	172,836	908	860	849
	57機械組立の職業	233,099	167,835	184,103	885	885	895
	60機械整備・修理の職業	235,924	176,755	213,333	911	871	-
	61製品検査の職業(金属材料製造等)	287,000	192,000	200,000	-	-	-
	62製品検査の職業(金属材料製造等を除く)	223,700	163,813	173,333	918	828	850
	63機械検査の職業	185,662	167,969	175,000	839	836	850
	64生産関連・生産類似の職業	238,729	174,376	175,000	1,200	1,000	884
	I 輸送・機械運転の職業(65~69)	236,469	193,703	195,344	992	934	909
	65鉄道運転の職業	-	-	-	-	-	-
	66自動車運転の職業	236,649	194,945	197,363	1,000	939	896
	67船舶・航空機運転の職業	-	-	-	-	-	-
	68その他の輸送の職業	207,261	175,722	195,000	-	-	894
	69定置・建設機械運転の職業	243,608	193,711	187,917	825	825	1,017
	J 建設・採掘の職業(70~74)	266,188	190,093	204,412	1,132	1,057	922
	70建設躯体工事の職業	284,008	195,701	200,000	-	-	1,000
	71建設の職業(建設躯体工事の職業を除く)	265,180	188,670	198,000	-	-	917
	72電気工事の職業	269,762	178,996	191,053	-	-	1,000
	73土木の職業	261,958	195,993	200,000	1,132	1,057	899
	74採掘の職業	199,467	185,067	700,000	-	-	-
	K 運搬・清掃・包装等の職業(75~78)	193,608	164,899	175,470	907	879	858
	75運搬の職業	198,017	169,050	190,921	953	908	884
	76清掃の職業	193,152	160,583	154,545	895	872	845
	77包装の職業	182,405	157,739	168,000	871	860	857
	78その他の運搬・清掃・包装等の職業	184,227	161,941	166,795	905	874	860

(資料出所)厚生労働省「職業安定業務統計」

※ 常用:雇用契約において雇用期間の定めがないか又は4か月以上の雇用期間が定められているもの(季節労働を除く)。

(注) 1 「求人募集賃金」は、1ヶ月間に受理した求人賃金(「常用フル」については基本給+定額的に支払われる手当(時間外手当等含まず)。

「常用パート」については基本給)の平均値です。

2 「求職者希望賃金」は、1ヶ月間に新たに求職申込をされた方の希望賃金の平均値です。

3 「-」は対象求人や対象求職者がいない場合です。