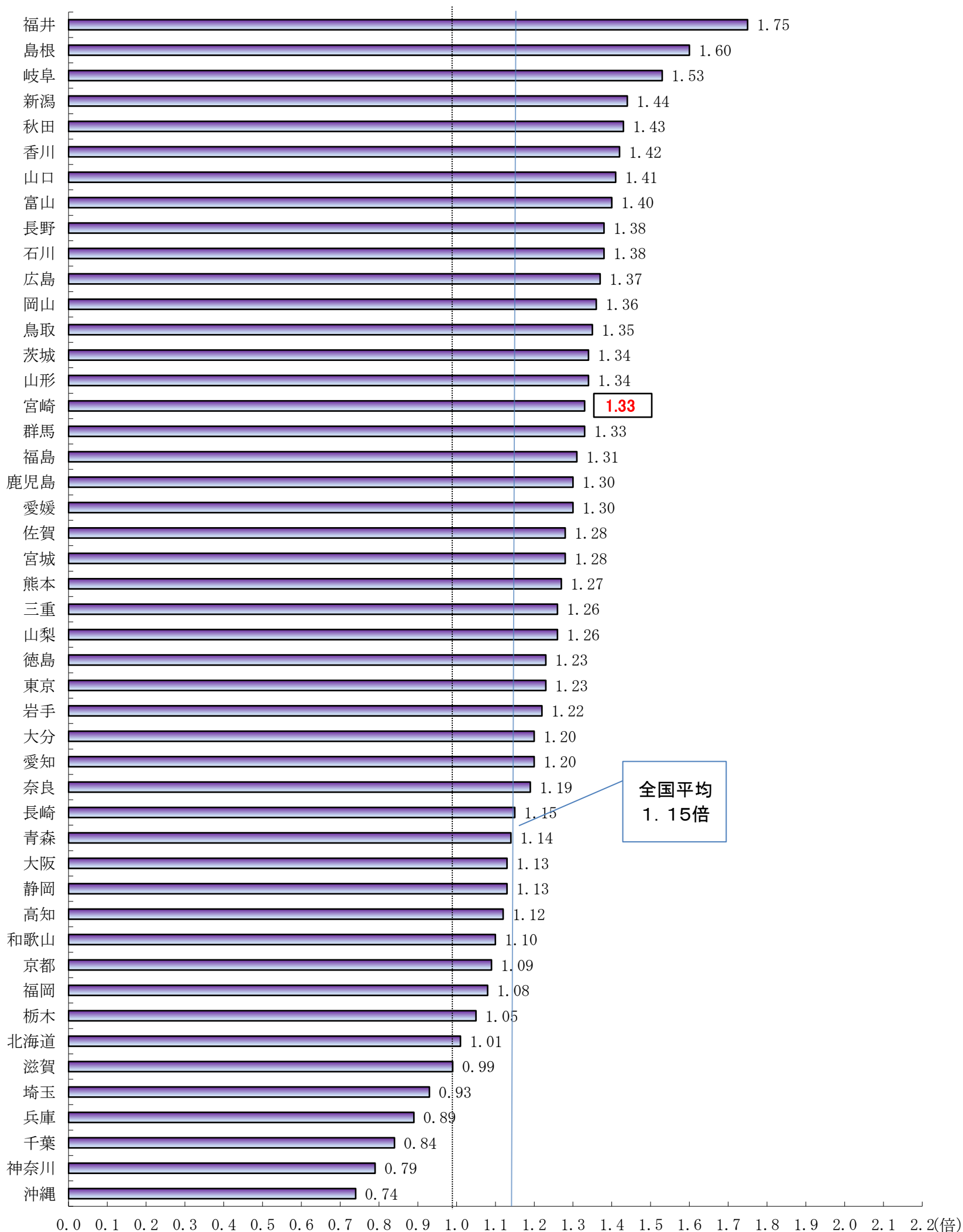


都道府県別有効求人倍率（受理地別・季節調整値）

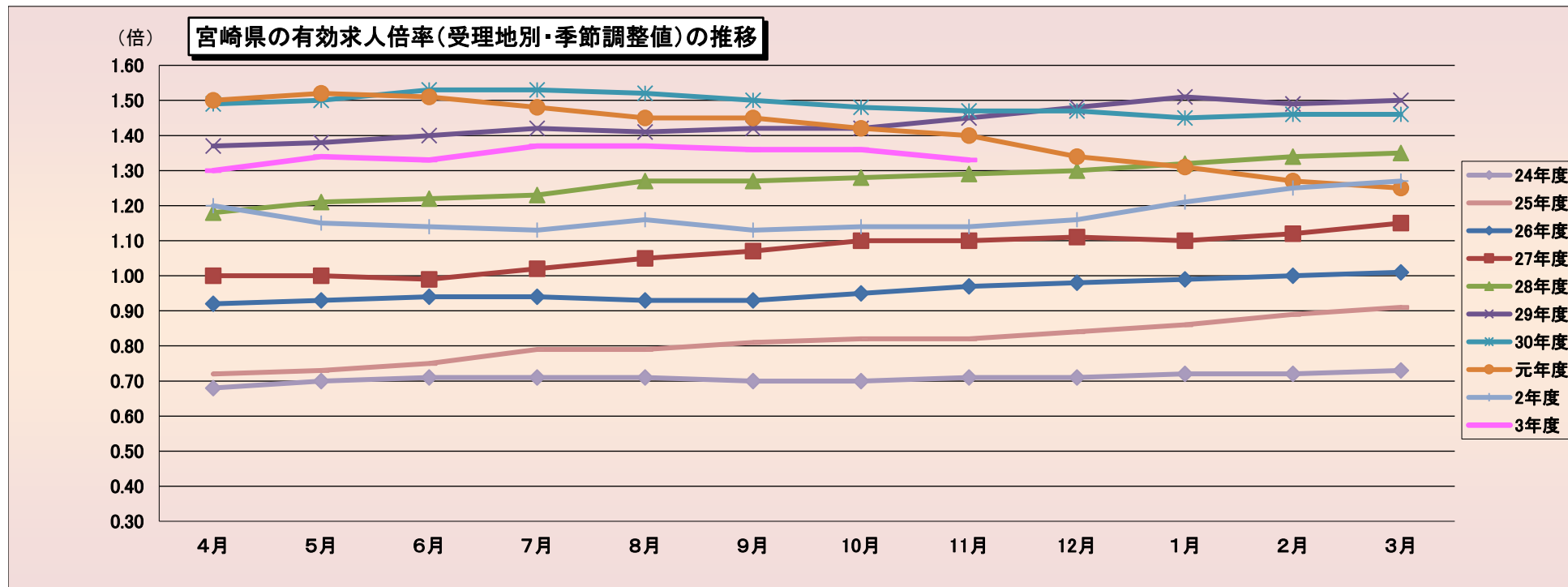
令和3年11月



(資料出所)厚生労働省「職業安定業務統計」

* 季節調整法はセンサス局法Ⅱ(X-12-ARIMA)による。

(注)ハローワークインターネットサービスの機能拡充に伴い、令和3年9月以降の数値には、ハローワークに来所せず、オンライン上で求職登録した求職者数や、求職者がハローワークインターネットサービスの求人へ直接応募した就職件数等が含まれている。



(季節調整値)

	4月	5月	6月	7月	8月	9月	10月	11月	12月	1月	2月	3月
24年度	0.68	0.70	0.71	0.71	0.71	0.70	0.70	0.71	0.71	0.72	0.72	0.73
25年度	0.72	0.73	0.75	0.79	0.79	0.81	0.82	0.82	0.84	0.86	0.89	0.91
26年度	0.92	0.93	0.94	0.94	0.93	0.93	0.95	0.97	0.98	0.99	1.00	1.01
27年度	1.00	1.00	0.99	1.02	1.05	1.07	1.10	1.10	1.11	1.10	1.12	1.15
28年度	1.18	1.21	1.22	1.23	1.27	1.27	1.28	1.29	1.30	1.32	1.34	1.35
29年度	1.37	1.38	1.40	1.42	1.41	1.42	1.42	1.45	1.48	1.51	1.49	1.50
30年度	1.49	1.50	1.53	1.53	1.52	1.50	1.48	1.47	1.47	1.45	1.46	1.46
元年度	1.50	1.52	1.51	1.48	1.45	1.45	1.42	1.40	1.34	1.31	1.27	1.25
2年度	1.20	1.15	1.14	1.13	1.16	1.13	1.14	1.14	1.16	1.21	1.25	1.27
3年度	1.30	1.34	1.33	1.37	1.37	1.36	1.36	1.33				

(注) 季節調整法はセンサス局法Ⅱ(X-12-ARIMA)による。なお、令和2年12月以前の数値は、令和3年1月分公表時に新季節指数により改訂されている。

(資料出所) 厚生労働省「職業安定業務統計」

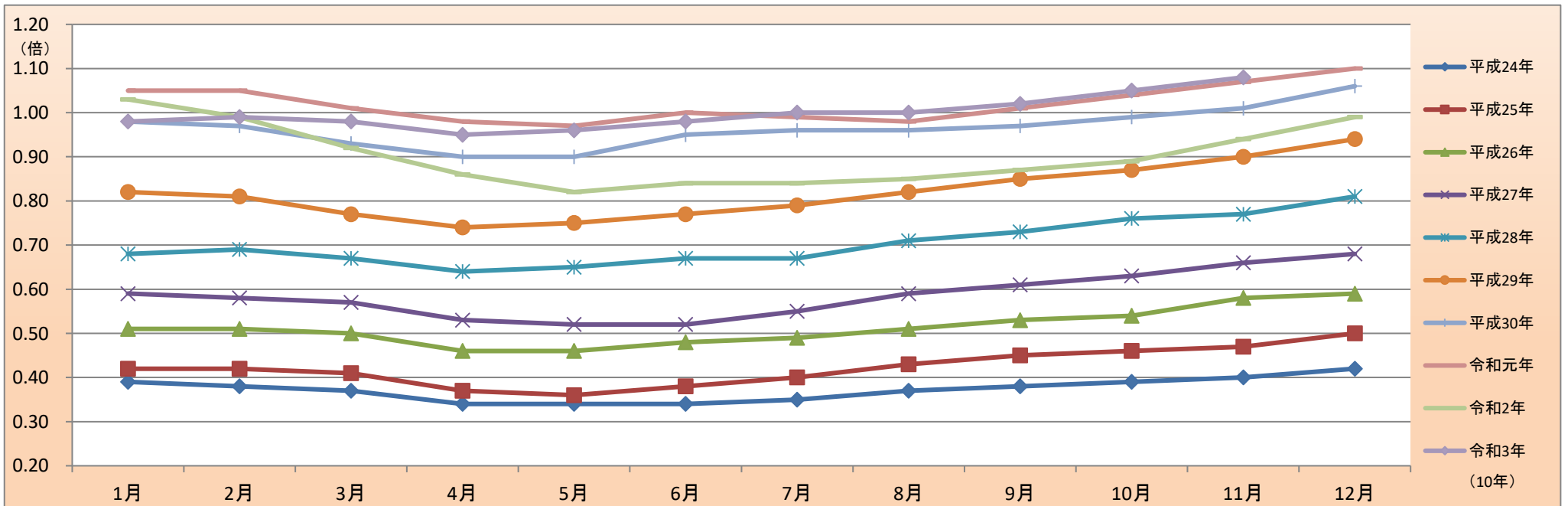
※元年度(平成31年4月を含む。)

(注) ハローワークインターネットサービスの機能拡充に伴う令和3年9月以降の数値の取扱いについては、1頁の(注)を参照。

正社員の有効求人倍率（原数値）推移

宮崎労働局

	平成19年	平成20年	平成21年	平成22年	平成23年	平成24年	平成25年	平成26年	平成27年	平成28年	平成29年	平成30年	令和元年	令和2年	令和3年
1月	0.46	0.40	0.28	0.25	0.34	0.39	0.42	0.51	0.59	0.68	0.82	0.98	1.05	1.03	0.98
2月	0.47	0.40	0.26	0.24	0.35	0.38	0.42	0.51	0.58	0.69	0.81	0.97	1.05	0.99	0.99
3月	0.43	0.38	0.24	0.24	0.33	0.37	0.41	0.50	0.57	0.67	0.77	0.93	1.01	0.92	0.98
4月	0.38	0.33	0.21	0.22	0.30	0.34	0.37	0.46	0.53	0.64	0.74	0.90	0.98	0.86	0.95
5月	0.35	0.32	0.19	0.21	0.29	0.34	0.36	0.46	0.52	0.65	0.75	0.90	0.97	0.82	0.96
6月	0.35	0.29	0.18	0.21	0.30	0.34	0.38	0.48	0.52	0.67	0.77	0.95	1.00	0.84	0.98
7月	0.35	0.30	0.19	0.22	0.31	0.35	0.40	0.49	0.55	0.67	0.79	0.96	0.99	0.84	1.00
8月	0.37	0.32	0.19	0.24	0.33	0.37	0.43	0.51	0.59	0.71	0.82	0.96	0.98	0.85	1.00
9月	0.38	0.32	0.20	0.26	0.33	0.38	0.45	0.53	0.61	0.73	0.85	0.97	1.01	0.87	1.02
10月	0.39	0.31	0.21	0.27	0.33	0.39	0.46	0.54	0.63	0.76	0.87	0.99	1.04	0.89	1.05
11月	0.39	0.31	0.21	0.29	0.35	0.40	0.47	0.58	0.66	0.77	0.90	1.01	1.07	0.94	1.08
12月	0.41	0.30	0.23	0.33	0.37	0.42	0.50	0.59	0.68	0.81	0.94	1.06	1.10	0.99	



(資料出所) 厚生労働省「職業安定業務統計」、宮崎労働局集計

※令和元年(平成31年1月～4月を含む。)

※正社員とは、パートタイムを除く常用のうち、勤め先で正社員・正職員などと呼ばれる正規労働者をいう。

※正社員有効求人倍率＝正社員有効求人数／常用フルタイム有効求職者数。なお、常用フルタイム有効求職者にはフルタイムの派遣労働者や契約社員を希望する者も含まれるため、厳密な意味での正社員有効求人倍率より低い値となる。

(注) ハローワークインターネットサービスの機能拡充に伴う令和3年9月以降の数値の取扱いについては、[3](#)頁の(注)を参照。

■就業地別有効求人倍率

宮崎労働局

		季節調整値					
		有効求職者数	有効求人数	就業地別 有効求人数	有効求人倍率	就業地別 有効求人倍率	
令和2年	11月	20,863	23,764	25,453	1.14	1.22	0.08
	12月	21,067	24,371	26,016	1.16	1.23	0.07
令和3年	1月	20,735	25,068	26,642	1.21	1.28	0.07
	2月	20,009	25,108	26,564	1.25	1.33	0.08
	3月	19,729	25,110	26,683	1.27	1.35	0.08
	4月	20,154	26,246	27,945	1.30	1.39	0.09
	5月	20,010	26,825	28,617	1.34	1.43	0.09
	6月	19,804	26,334	28,245	1.33	1.43	0.10
	7月	19,773	27,067	28,686	1.37	1.45	0.08
	8月	19,743	26,952	28,811	1.37	1.46	0.09
	9月	19,689	26,846	28,461	1.36	1.45	0.09
	10月	19,605	26,612	28,224	1.36	1.44	0.08
11月	19,888	26,486	28,262	1.33	1.42	0.09	

(資料出所) 厚生労働省「職業安定業務統計」

(注) ※季節求人については、受理地＝就業地として計算している。

※就業場所が複数の市区町村に渡る求人については、求人数を該当の市区町村に順番に割り当てることにより、就業地別の有効求人数を集計している。(季節求人を除く。

※就業地別求人倍率の右側数値は有効求人倍率との差(ポイント)。

※季節調整法はセンサス局法Ⅱ(X-12-ARIMA)による。なお、令和2年12月以前の数値は、令和3年1月分公表時に新季節指数により改訂されている。

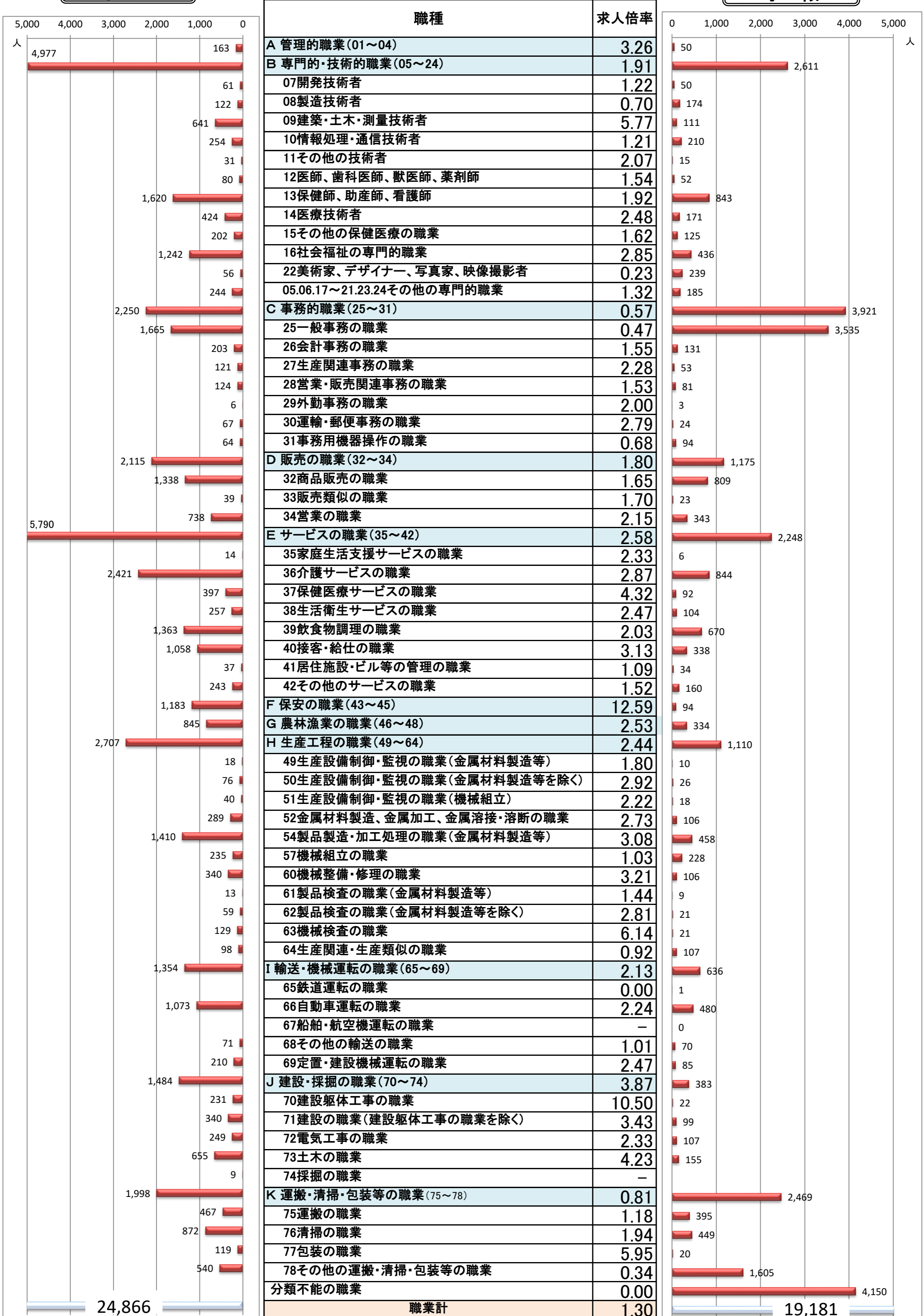
※ハローワークインターネットサービスの機能拡充に伴う令和3年9月以降の数値の取扱いについては、1頁の(注)を参照。

職業別 求人・求職・求人倍率(常用・有効)

宮崎労働局
令和3年11月

求人

求職



(資料出所) 厚生労働省「職業安定業務統計」

※ 常用:雇用契約において雇用期間の定めがないか又は4か月以上の雇用期間が定められているもの(季節労働を除く)。

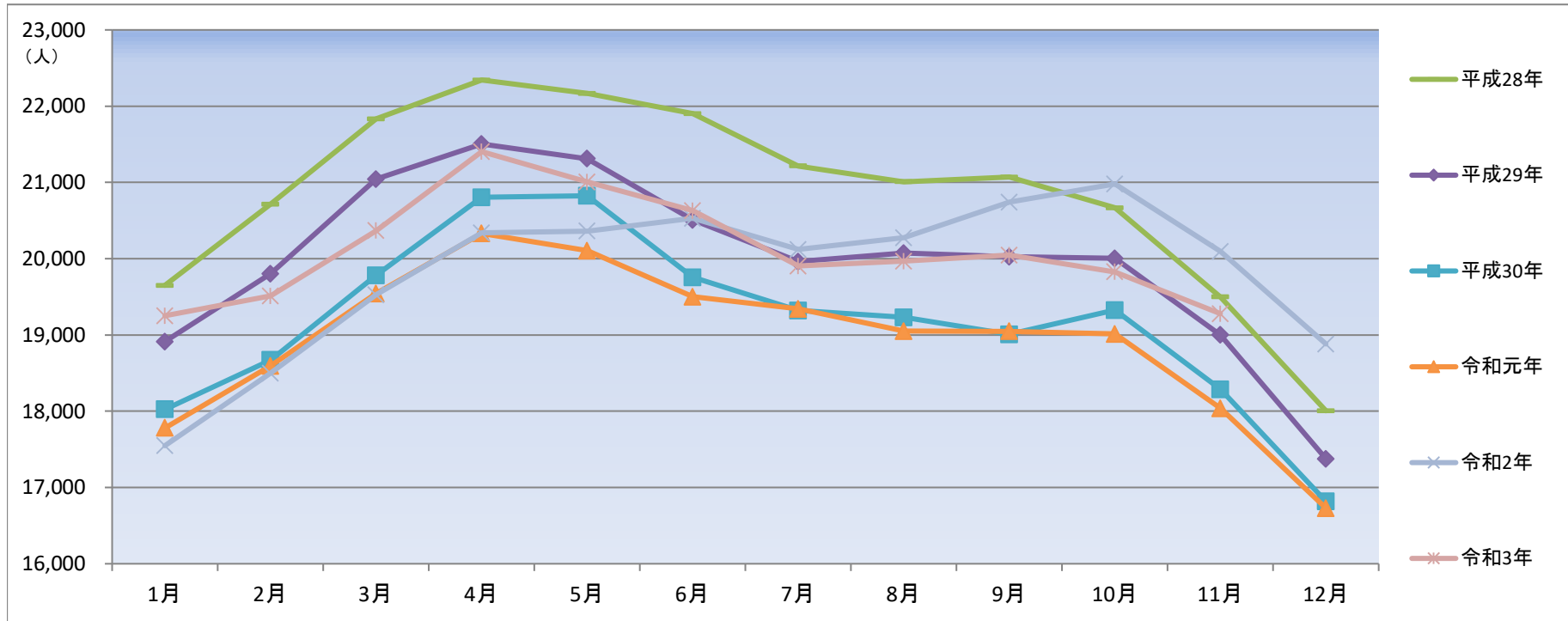
※ 数値は原数値。

※ハローワークインターネットサービスの機能拡充に伴う令和3年9月以降の数値の取扱いについては、1頁の(注)を参照。

有効求職者数（原数値）の推移

宮崎労働局

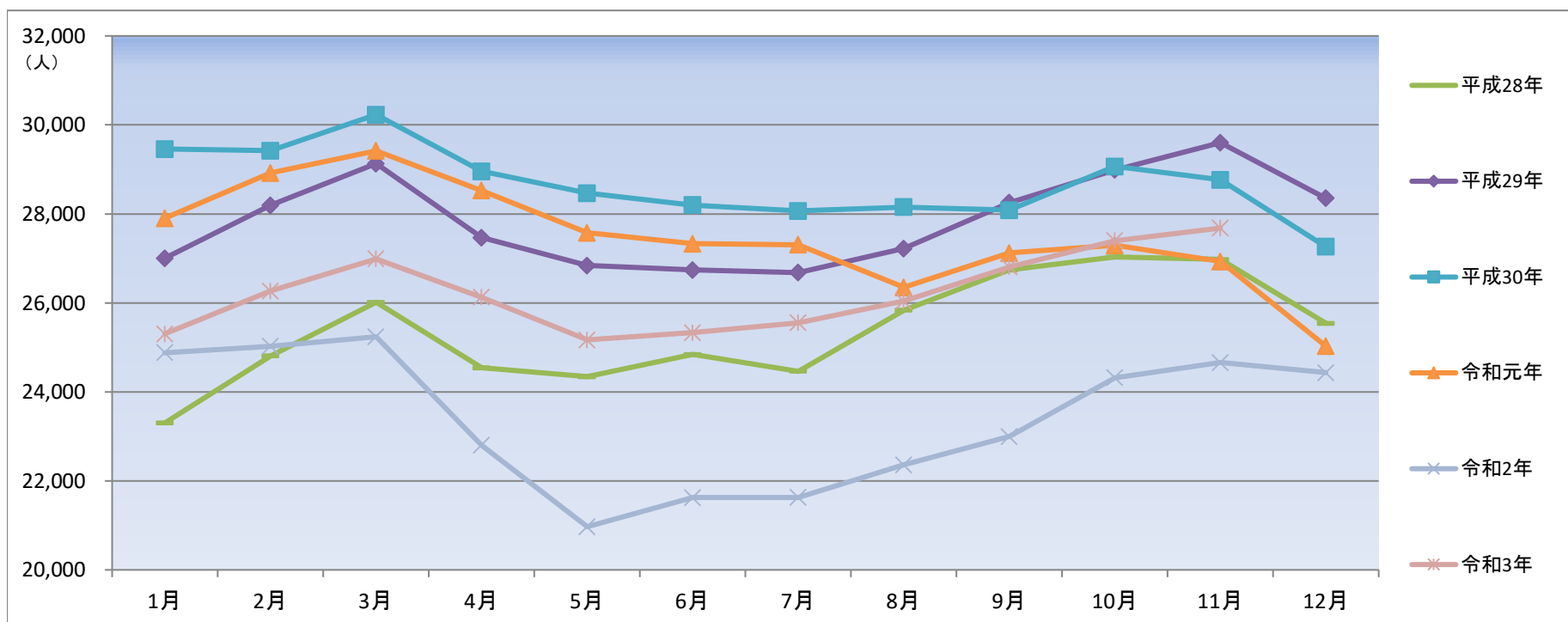
	平成28年		前年同月比	平成29年		前年同月比	平成30年		前年同月比	令和元年		前年同月比	令和2年		前年同月比	令和3年		前年同月比
	1月	2月		3月	4月		5月	6月		7月	8月		9月	10月		11月	12月	
1月	19,649	18,914	▲3.7%	18,025	▲4.7%	17,782	▲1.3%	17,548	▲1.3%	19,252	9.7%							
2月	20,714	19,804	▲4.4%	18,672	▲5.7%	18,595	▲0.4%	18,501	▲0.5%	19,513	5.5%							
3月	21,836	21,042	▲3.6%	19,784	▲6.0%	19,545	▲1.2%	19,526	▲0.1%	20,368	4.3%							
4月	22,343	21,504	▲3.8%	20,805	▲3.3%	20,331	▲2.3%	20,341	0.0%	21,404	5.2%							
5月	22,170	21,312	▲3.9%	20,825	▲2.3%	20,107	▲3.4%	20,363	1.3%	21,005	3.2%							
6月	21,903	20,509	▲6.4%	19,754	▲3.7%	19,503	▲1.3%	20,532	5.3%	20,632	0.5%							
7月	21,216	19,961	▲5.9%	19,322	▲3.2%	19,342	0.1%	20,124	4.0%	19,905	▲1.1%							
8月	21,010	20,074	▲4.5%	19,230	▲4.2%	19,053	▲0.9%	20,277	6.4%	19,970	▲1.5%							
9月	21,069	20,025	▲5.0%	19,007	▲5.1%	19,048	0.2%	20,744	8.9%	20,047	▲3.4%							
10月	20,668	20,004	▲3.2%	19,327	▲3.4%	19,014	▲1.6%	20,980	10.3%	19,828	▲5.5%							
11月	19,499	19,001	▲2.6%	18,287	▲3.8%	18,040	▲1.4%	20,097	11.4%	19,279	▲4.1%							
12月	18,006	17,377	▲3.5%	16,818	▲3.2%	16,730	▲0.5%	18,882	12.9%									



有効求人数（原数値）の推移

宮崎労働局

	平成28年		前年同月比	平成29年		前年同月比	平成30年		前年同月比	令和元年		前年同月比	令和2年		前年同月比	令和3年		前年同月比
	1月	2月		3月	4月		5月	6月		7月	8月		9月	10月		11月	12月	
1月	23,303	27,002	15.9%	29,457	9.1%	27,901	▲5.3%	24,881	▲10.8%	25,306	1.7%							
2月	24,809	28,193	13.6%	29,422	4.4%	28,918	▲1.7%	25,027	▲13.5%	26,266	5.0%							
3月	26,013	29,127	12.0%	30,230	3.8%	29,417	▲2.7%	25,239	▲14.2%	26,991	6.9%							
4月	24,541	27,467	11.9%	28,958	5.4%	28,525	▲1.5%	22,803	▲20.1%	26,125	14.6%							
5月	24,341	26,838	10.3%	28,465	6.1%	27,578	▲3.1%	20,970	▲24.0%	25,170	20.0%							
6月	24,842	26,741	7.6%	28,200	5.5%	27,331	▲3.1%	21,624	▲20.9%	25,333	17.2%							
7月	24,465	26,680	9.1%	28,065	5.2%	27,307	▲2.7%	21,627	▲20.8%	25,554	18.2%							
8月	25,834	27,222	5.4%	28,152	3.4%	26,347	▲6.4%	22,359	▲15.1%	26,038	16.5%							
9月	26,739	28,251	5.7%	28,083	▲0.6%	27,124	▲3.4%	22,996	▲15.2%	26,808	16.6%							
10月	27,033	28,990	7.2%	29,066	0.3%	27,294	▲6.1%	24,318	▲10.9%	27,397	12.7%							
11月	26,975	29,601	9.7%	28,768	▲2.8%	26,930	▲6.4%	24,659	▲8.4%	27,681	12.3%							
12月	25,542	28,352	11.0%	27,261	▲3.8%	25,028	▲8.2%	24,430	▲2.4%									



(資料出所) 厚生労働省「職業安定業務統計」

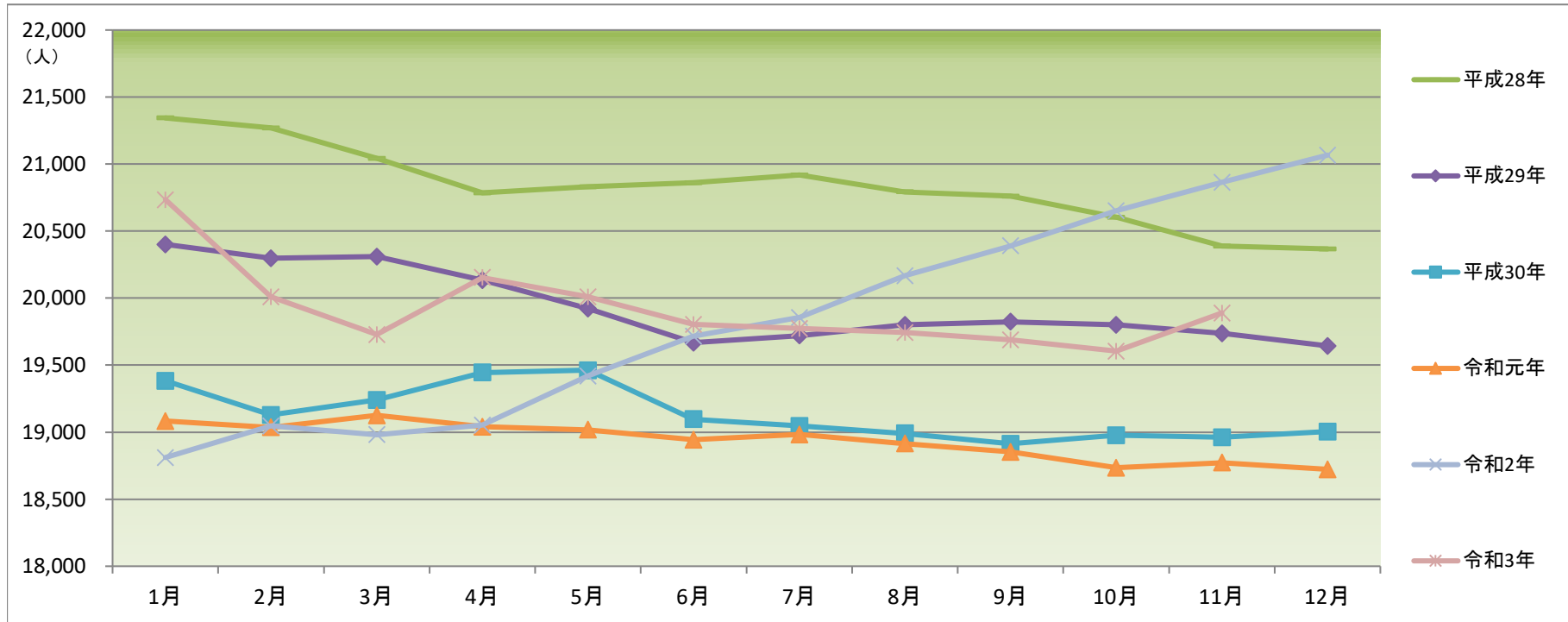
※令和元年(平成31年1月～4月を含む。)

*ハローワークインターネットサービスの機能拡充に伴う令和3年9月以降の数値の取扱いについては、1頁の(注)を参照。

有効求職者数（季節調整値）の推移

宮崎労働局

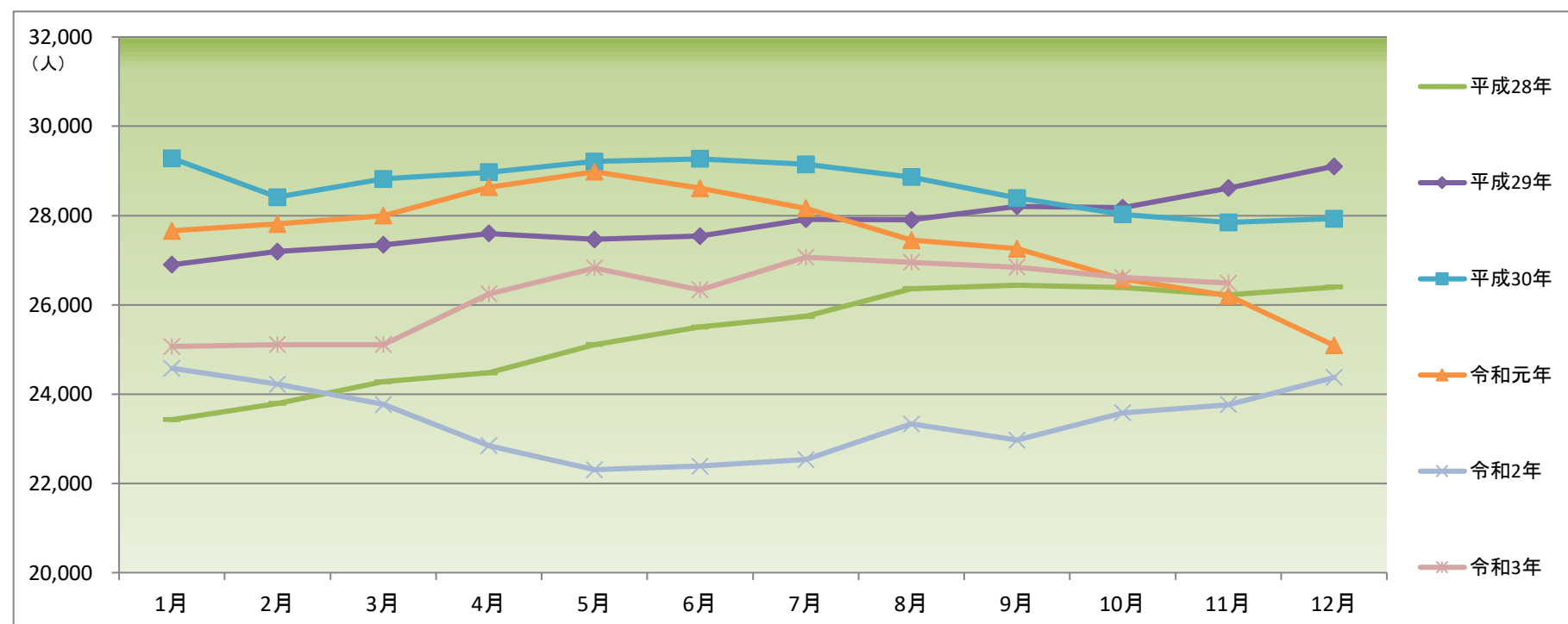
	平成28年	前月比	平成29年	前月比	平成30年	前月比	令和元年	前月比	令和2年	前月比	令和3年	前月比
1月	21,344	—	20,401	0.2%	19,382	▲1.3%	19,083	0.4%	18,811	0.5%	20,735	▲1.6%
2月	21,270	▲0.3%	20,298	▲0.5%	19,129	▲1.3%	19,036	▲0.2%	19,046	1.2%	20,009	▲3.5%
3月	21,044	▲1.1%	20,310	0.1%	19,241	0.6%	19,126	0.5%	18,982	▲0.3%	19,729	▲1.4%
4月	20,786	▲1.2%	20,133	▲0.9%	19,445	1.1%	19,040	▲0.4%	19,052	0.4%	20,154	2.2%
5月	20,831	0.2%	19,922	▲1.0%	19,463	0.1%	19,018	▲0.1%	19,420	1.9%	20,010	▲0.7%
6月	20,861	0.1%	19,669	▲1.3%	19,097	▲1.9%	18,943	▲0.4%	19,717	1.5%	19,804	▲1.0%
7月	20,918	0.3%	19,721	0.3%	19,048	▲0.3%	18,984	0.2%	19,856	0.7%	19,773	▲0.2%
8月	20,793	▲0.6%	19,801	0.4%	18,991	▲0.3%	18,915	▲0.4%	20,168	1.6%	19,743	▲0.2%
9月	20,761	▲0.2%	19,824	0.1%	18,914	▲0.4%	18,852	▲0.3%	20,390	1.1%	19,689	▲0.3%
10月	20,603	▲0.8%	19,802	▲0.1%	18,978	0.3%	18,735	▲0.6%	20,651	1.3%	19,605	▲0.4%
11月	20,389	▲1.0%	19,738	▲0.3%	18,963	▲0.1%	18,773	0.2%	20,863	1.0%	19,888	1.4%
12月	20,367	▲0.1%	19,644	▲0.5%	19,005	0.2%	18,723	▲0.3%	21,067	1.0%		



有効求人数（季節調整値）の推移

宮崎労働局

	平成28年	前月比	平成29年	前月比	平成30年	前月比	令和元年	前月比	令和2年	前月比	令和3年	前月比
1月	23,427	—	26,898	1.9%	29,284	0.6%	27,657	▲1.0%	24,579	▲2.0%	25,068	2.9%
2月	23,792	1.6%	27,192	1.1%	28,412	▲3.0%	27,812	0.6%	24,224	▲1.4%	25,108	0.2%
3月	24,277	2.0%	27,343	0.6%	28,819	1.4%	27,997	0.7%	23,767	▲1.9%	25,110	0.0%
4月	24,477	0.8%	27,600	0.9%	28,971	0.5%	28,634	2.3%	22,846	▲3.9%	26,246	4.5%
5月	25,110	2.6%	27,469	▲0.5%	29,211	0.8%	28,982	1.2%	22,308	▲2.4%	26,825	2.2%
6月	25,505	1.6%	27,542	0.3%	29,269	0.2%	28,612	▲1.3%	22,389	0.4%	26,334	▲1.8%
7月	25,738	0.9%	27,918	1.4%	29,146	▲0.4%	28,163	▲1.6%	22,533	0.6%	27,067	2.8%
8月	26,364	2.4%	27,902	▲0.1%	28,863	▲1.0%	27,449	▲2.5%	23,331	3.5%	26,952	▲0.4%
9月	26,440	0.3%	28,206	1.1%	28,392	▲1.6%	27,258	▲0.7%	22,970	▲1.5%	26,846	▲0.4%
10月	26,390	▲0.2%	28,176	▲0.1%	28,026	▲1.3%	26,578	▲2.5%	23,583	2.7%	26,612	▲0.9%
11月	26,221	▲0.6%	28,616	1.6%	27,846	▲0.6%	26,203	▲1.4%	23,764	0.8%	26,486	▲0.5%
12月	26,401	0.7%	29,104	1.7%	27,932	0.3%	25,092	▲4.2%	24,371	2.6%		



(資料出所) 厚生労働省「職業安定業務統計」

※令和元年(平成31年1月～4月を含む。)

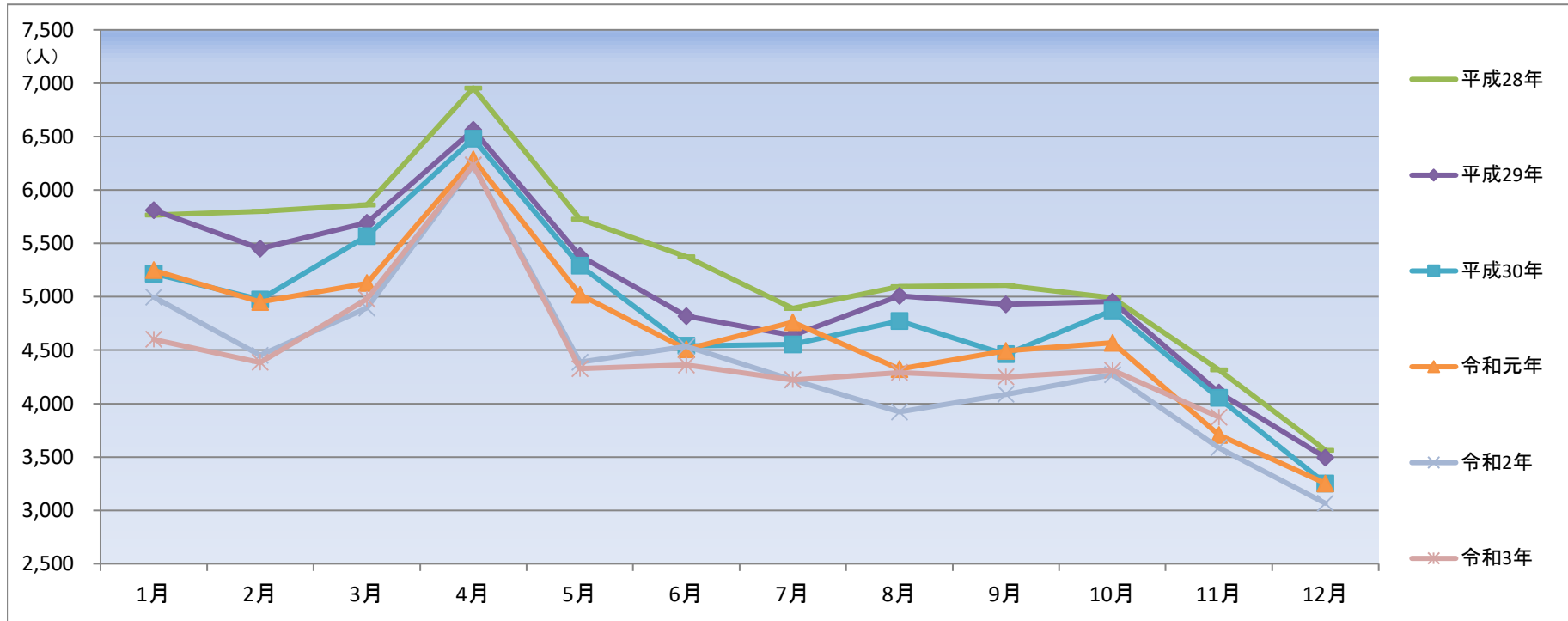
* 季節調整法はセンサス局法Ⅱ(X-12-ARIMA)による。なお、令和2年12月以前の数値は、令和3年1月分公表時に新季節指数により改訂されている。

* ハローワークインターネットサービスの機能拡充に伴う令和3年9月以降の数値の取扱いについては、1頁の(注)を参照。

新規求職申込件数（原数値）の推移

宮崎労働局

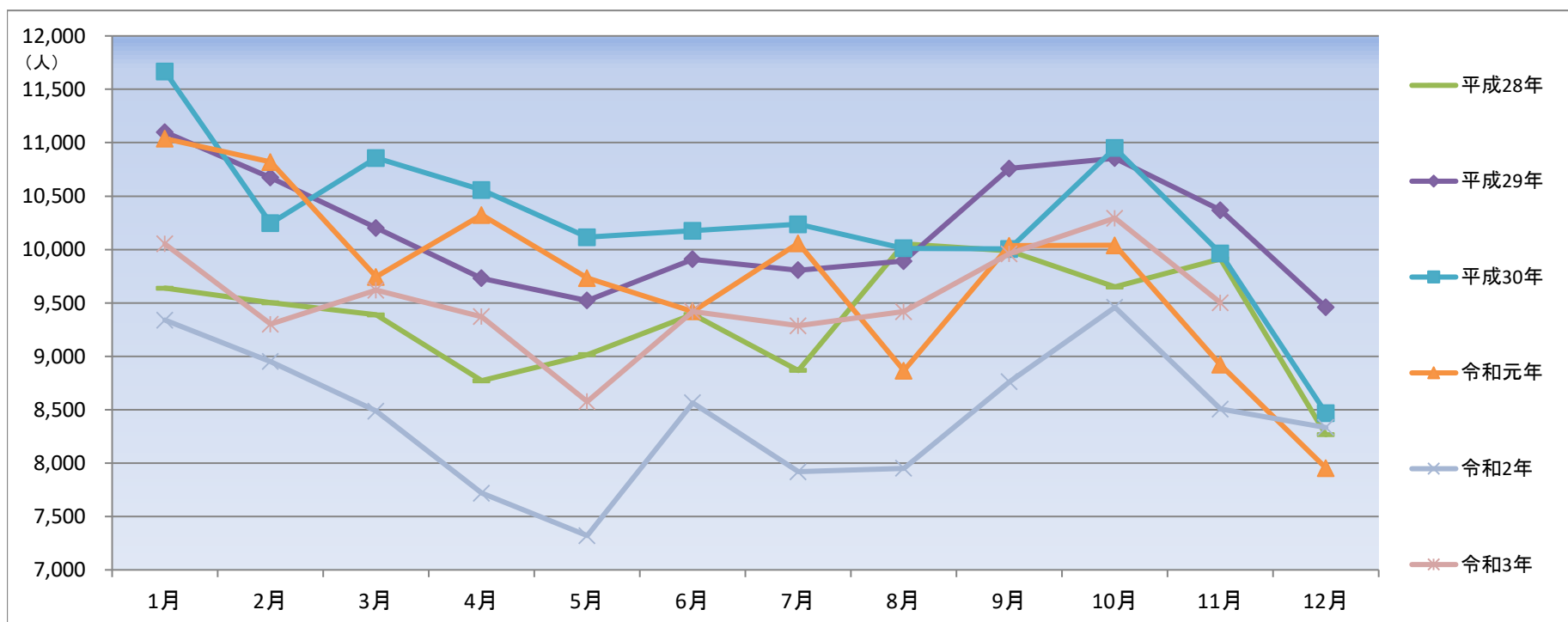
	平成28年		前年同月比	平成29年		前年同月比	平成30年		前年同月比	令和元年		前年同月比	令和2年		前年同月比	令和3年		前年同月比
	1月	2月		3月	4月		5月	6月		7月	8月		9月	10月		11月	12月	
1月	5,766	5,811	0.8%	5,216	▲10.2%	5,249	0.6%	4,996	▲4.8%	4,602	▲7.9%							
2月	5,801	5,452	▲6.0%	4,974	▲8.8%	4,951	▲0.5%	4,453	▲10.1%	4,386	▲1.5%							
3月	5,862	5,695	▲2.8%	5,570	▲2.2%	5,128	▲7.9%	4,895	▲4.5%	4,977	1.7%							
4月	6,956	6,563	▲5.6%	6,480	▲1.3%	6,288	▲3.0%	6,233	▲0.9%	6,235	0.0%							
5月	5,727	5,385	▲6.0%	5,294	▲1.7%	5,021	▲5.2%	4,388	▲12.6%	4,328	▲1.4%							
6月	5,375	4,819	▲10.3%	4,541	▲5.8%	4,508	▲0.7%	4,534	0.6%	4,361	▲3.8%							
7月	4,890	4,637	▲5.2%	4,555	▲1.8%	4,762	4.5%	4,221	▲11.4%	4,223	0.0%							
8月	5,097	5,010	▲1.7%	4,774	▲4.7%	4,324	▲9.4%	3,921	▲9.3%	4,291	9.4%							
9月	5,109	4,928	▲3.5%	4,462	▲9.5%	4,494	0.7%	4,087	▲9.1%	4,250	4.0%							
10月	4,991	4,956	▲0.7%	4,871	▲1.7%	4,569	▲6.2%	4,270	▲6.5%	4,313	1.0%							
11月	4,315	4,104	▲4.9%	4,053	▲1.2%	3,707	▲8.5%	3,587	▲3.2%	3,874	8.0%							
12月	3,564	3,494	▲2.0%	3,252	▲6.9%	3,253	0.0%	3,066	▲5.7%									



新規求人数（原数値）の推移

宮崎労働局

	平成28年		前年同月比	平成29年		前年同月比	平成30年		前年同月比	令和元年		前年同月比	令和2年		前年同月比	令和3年		前年同月比
	1月	2月		3月	4月		5月	6月		7月	8月		9月	10月		11月	12月	
1月	9,639	11,100	15.2%	11,668	5.1%	11,038	▲5.4%	9,339	▲15.4%	10,052	7.6%							
2月	9,501	10,674	12.3%	10,245	▲4.0%	10,819	5.6%	8,951	▲17.3%	9,301	3.9%							
3月	9,389	10,201	8.6%	10,856	6.4%	9,743	▲10.3%	8,487	▲12.9%	9,618	13.3%							
4月	8,772	9,731	10.9%	10,558	8.5%	10,323	▲2.2%	7,718	▲25.2%	9,371	21.4%							
5月	9,015	9,523	5.6%	10,115	6.2%	9,733	▲3.8%	7,321	▲24.8%	8,576	17.1%							
6月	9,391	9,909	5.5%	10,175	2.7%	9,421	▲7.4%	8,564	▲9.1%	9,420	10.0%							
7月	8,867	9,806	10.6%	10,237	4.4%	10,058	▲1.7%	7,919	▲21.3%	9,285	17.2%							
8月	10,053	9,892	▲1.6%	10,011	1.2%	8,866	▲11.4%	7,952	▲10.3%	9,419	18.4%							
9月	9,987	10,759	7.7%	10,005	▲7.0%	10,035	0.3%	8,761	▲12.7%	9,959	13.7%							
10月	9,650	10,855	12.5%	10,950	0.9%	10,040	▲8.3%	9,459	▲5.8%	10,294	8.8%							
11月	9,913	10,369	4.6%	9,963	▲3.9%	8,921	▲10.5%	8,505	▲4.7%	9,502	11.7%							
12月	8,266	9,460	14.4%	8,468	▲10.5%	7,954	▲6.1%	8,334	4.8%									



(資料出所) 厚生労働省「職業安定業務統計」

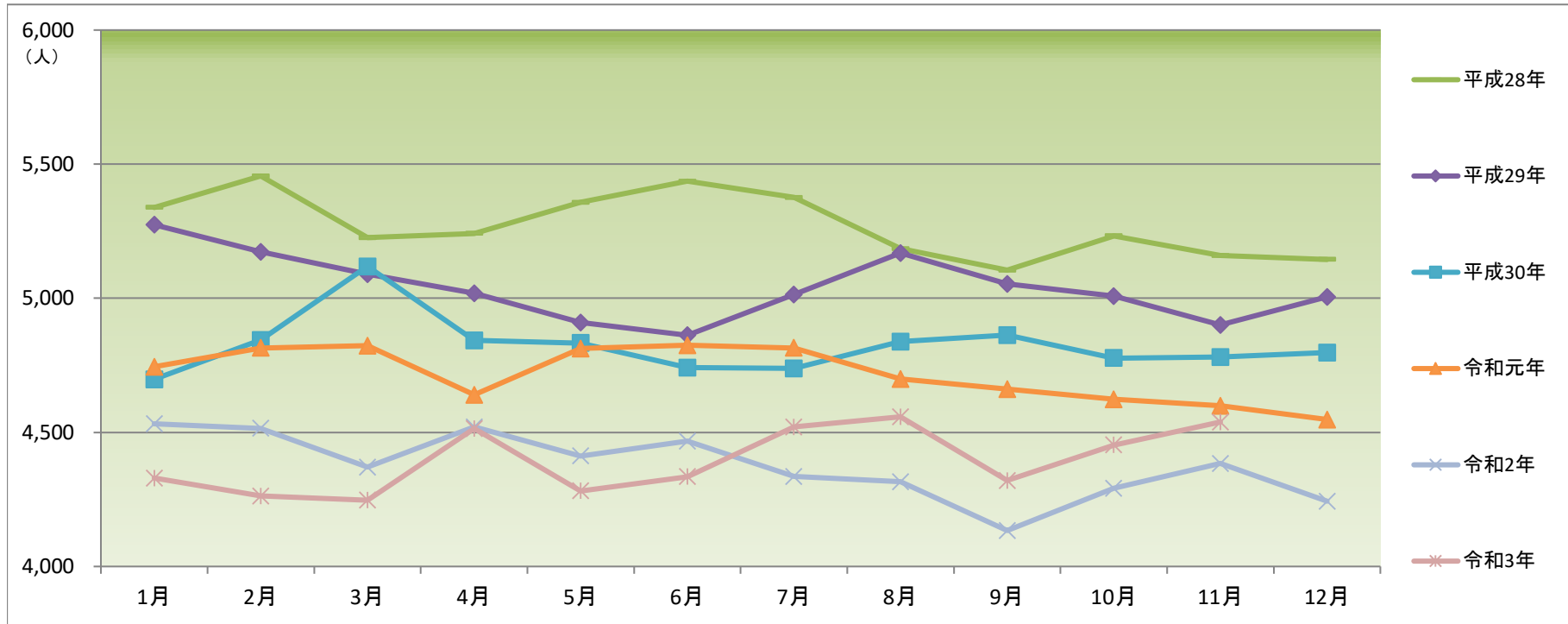
※令和元年(平成31年1月～4月を含む。)

*ハローワークインターネットサービスの機能拡充に伴う令和3年9月以降の数値の取扱いについては、1頁の(注)を参照。

新規求職申込件数（季節調整値）の推移

宮崎労働局

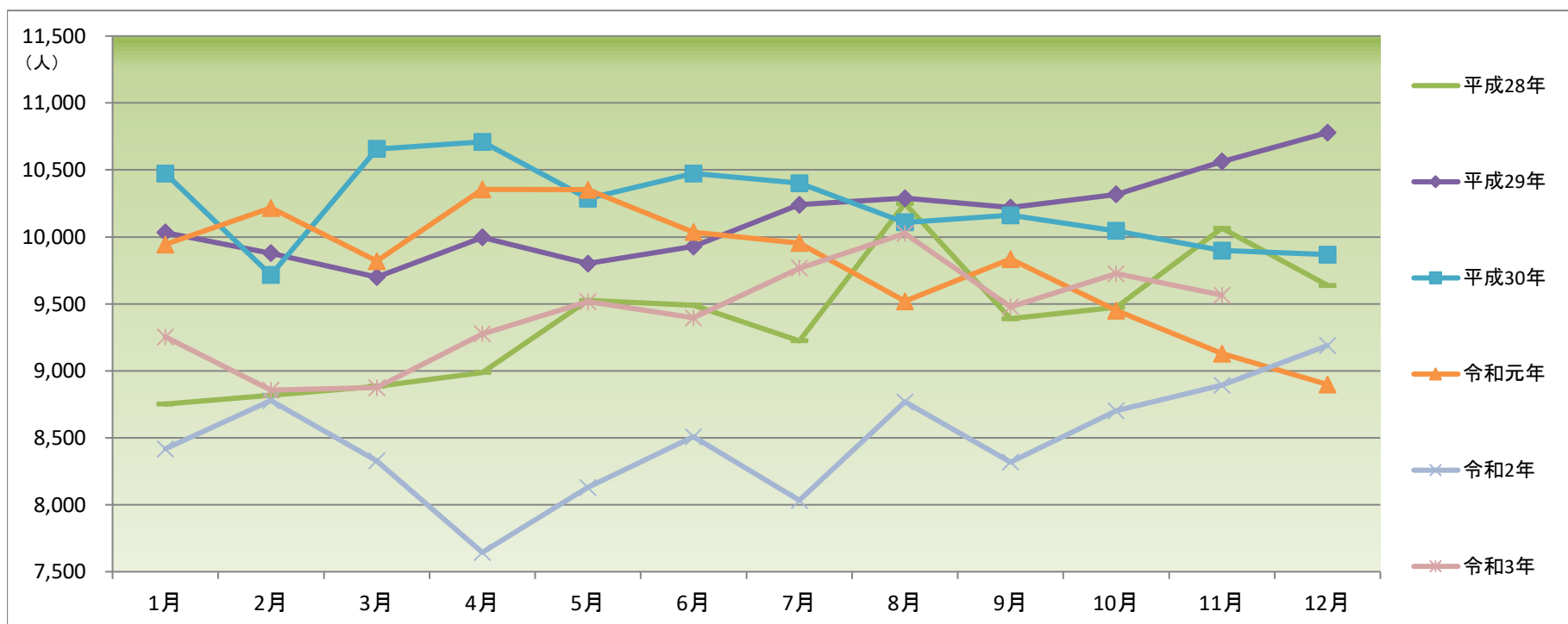
	平成28年	前月比	平成29年	前月比	平成30年	前月比	令和元年	前月比	令和2年	前月比	令和3年	前月比
1月	5,339	—	5,274	2.5%	4,698	▲6.1%	4,745	▲1.1%	4,532	▲0.4%	4,330	2.1%
2月	5,456	2.2%	5,173	▲1.9%	4,845	3.1%	4,815	1.5%	4,515	▲0.4%	4,263	▲1.5%
3月	5,226	▲4.2%	5,090	▲1.6%	5,119	5.7%	4,823	0.2%	4,370	▲3.2%	4,247	▲0.4%
4月	5,242	0.3%	5,019	▲1.4%	4,843	▲5.4%	4,640	▲3.8%	4,520	3.4%	4,514	6.3%
5月	5,358	2.2%	4,910	▲2.2%	4,833	▲0.2%	4,813	3.7%	4,412	▲2.4%	4,282	▲5.1%
6月	5,436	1.5%	4,862	▲1.0%	4,742	▲1.9%	4,825	0.2%	4,467	1.2%	4,335	1.2%
7月	5,376	▲1.1%	5,014	3.1%	4,739	▲0.1%	4,815	▲0.2%	4,336	▲2.9%	4,520	4.3%
8月	5,185	▲3.6%	5,168	3.1%	4,838	2.1%	4,699	▲2.4%	4,316	▲0.5%	4,558	0.8%
9月	5,105	▲1.5%	5,054	▲2.2%	4,863	0.5%	4,661	▲0.8%	4,134	▲4.2%	4,320	▲5.2%
10月	5,233	2.5%	5,008	▲0.9%	4,777	▲1.8%	4,624	▲0.8%	4,292	3.8%	4,453	3.1%
11月	5,159	▲1.4%	4,901	▲2.1%	4,781	0.1%	4,599	▲0.5%	4,384	2.1%	4,538	1.9%
12月	5,145	▲0.3%	5,005	2.1%	4,798	0.4%	4,548	▲1.1%	4,243	▲3.2%		



新規求人数（季節調整値）の推移

宮崎労働局

	平成28年	前月比	平成29年	前月比	平成30年	前月比	令和元年	前月比	令和2年	前月比	令和3年	前月比
1月	8,752	—	10,033	4.1%	10,474	▲2.8%	9,944	0.8%	8,417	▲5.4%	9,253	0.7%
2月	8,816	0.7%	9,878	▲1.5%	9,715	▲7.2%	10,216	2.7%	8,778	4.3%	8,856	▲4.3%
3月	8,885	0.8%	9,700	▲1.8%	10,657	9.7%	9,819	▲3.9%	8,328	▲5.1%	8,874	0.2%
4月	8,988	1.2%	9,996	3.1%	10,710	0.5%	10,355	5.5%	7,644	▲8.2%	9,276	4.5%
5月	9,525	6.0%	9,801	▲2.0%	10,285	▲4.0%	10,353	▲0.0%	8,130	6.4%	9,517	2.6%
6月	9,491	▲0.4%	9,929	1.3%	10,474	1.8%	10,036	▲3.1%	8,508	4.6%	9,396	▲1.3%
7月	9,224	▲2.8%	10,240	3.1%	10,401	▲0.7%	9,954	▲0.8%	8,032	▲5.6%	9,766	3.9%
8月	10,249	11.1%	10,288	0.5%	10,108	▲2.8%	9,520	▲4.4%	8,768	9.2%	10,026	2.7%
9月	9,390	▲8.4%	10,219	▲0.7%	10,162	0.5%	9,835	3.3%	8,318	▲5.1%	9,478	▲5.5%
10月	9,474	0.9%	10,318	1.0%	10,045	▲1.2%	9,449	▲3.9%	8,701	4.6%	9,726	2.6%
11月	10,064	6.2%	10,563	2.4%	9,898	▲1.5%	9,129	▲3.4%	8,892	2.2%	9,565	▲1.7%
12月	9,638	▲4.2%	10,779	2.0%	9,867	▲0.3%	8,898	▲2.5%	9,189	3.3%		



(資料出所) 厚生労働省「職業安定業務統計」

※令和元年(平成31年1月～4月を含む。)

* 季節調整法はセンサス局法Ⅱ(X-12-ARIMA)による。なお、令和2年12月以前の数値は、令和3年1月分公表時に新季節指数により改訂されている。

* ハローワークインターネットサービスの機能拡充に伴う令和3年9月以降の数値の取扱いについては、1頁の(注)を参照。

産業・事業所規模別 一般新規求人状況(新規学卒者を除きパートを含む) 令和3年度

宮崎労働局

月	4月		5月		6月		7月		8月		9月		10月		11月		12月		1月		2月		3月	
	前年 同月比	前年 同月比	前年 同月比	前年 同月比	前年 同月比	前年 同月比	前年 同月比	前年 同月比	前年 同月比	前年 同月比	前年 同月比	前年 同月比	前年 同月比	前年 同月比	前年 同月比	前年 同月比	前年 同月比	前年 同月比	前年 同月比	前年 同月比	前年 同月比	前年 同月比	前年 同月比	前年 同月比
産業・事業所規模																								
A, B農, 林, 漁業 (01~04)	224	16.7	222	▲ 2.6	221	16.3	230	▲ 25.3	302	7.5	304	0.3	301	▲ 13.3	363	▲ 12.1								
C 鉱業, 採石業, 砂利採取業 (05)	9	800.0	20	▲ 13.0	9	▲ 43.8	9	800.0	26	85.7	5	▲ 58.3	8	0.0	26	116.7								
D 建設業 (06~08)	753	11.2	763	0.7	889	11.4	784	12.2	811	5.6	880	0.9	859	▲ 1.0	774	3.6								
06総合工事業	427	▲ 0.2	477	2.6	516	14.4	457	8.0	469	1.7	548	14.2	479	▲ 3.0	429	▲ 2.3								
E 製造業 (09~32)	998	42.2	825	40.1	1002	35.8	960	33.3	1,018	55.4	1,245	41.2	1,178	37.3	975	36.6								
09食料品製造業	251	16.7	287	42.8	232	9.4	267	▲ 10.4	374	106.6	398	22.1	334	8.1	390	74.9								
10飲料・たばこ・飼料製造業	64	48.8	57	307.1	24	84.6	53	▲ 14.5	62	55.0	32	0.0	54	14.9	41	41.4								
11繊維工業	68	28.3	40	5.3	64	▲ 21.0	67	42.6	53	32.5	83	▲ 19.4	88	15.8	52	52.9								
12木材・木製品製造業(家具を除く)	78	129.4	76	▲ 9.5	127	29.6	75	23.0	75	7.1	135	8.9	84	0.0	87	▲ 4.4								
13家具・装備品製造業	10	233.3	16	700.0	16	14.3	9	0.0	1	▲ 92.3	24	100.0	18	80.0	7	▲ 46.2								
14パルプ・紙・紙加工品製造業	3	▲ 66.7	9	50.0	6	20.0	3	▲ 50.0	9	▲ 10.0	6	-	6	200.0	11	0.0								
15印刷・同関連業	16	▲ 27.3	21	23.5	26	136.4	18	▲ 14.3	41	86.4	29	190.0	16	▲ 15.8	21	▲ 8.7								
16化学工業	55	27.9	20	▲ 23.1	82	67.3	66	842.9	8	▲ 11.1	20	▲ 20.0	93	830.0	14	16.7								
17石油製品・石炭製品製造業		-		-	0	-		▲ 100.0		-	0	-		-		-								
18プラスチック製品製造業(別掲を除く)	45	181.3	43	514.3	28	▲ 3.4	51	200.0	55	292.9	33	32.0	41	70.8	39	85.7								
19ゴム製品製造業	16	433.3	15	-	13	225.0	16	100.0	15	150.0	13	62.5	24	71.4	10	▲ 28.6								
21窯業・土石製品製造業	16	▲ 23.8	23	91.7	21	▲ 30.0	15	▲ 21.1	26	13.0	26	44.4	22	▲ 21.4	39	18.2								
22鉄鋼業	7	75.0	7	-	13	▲ 13.3	0	▲ 100.0	0	-	5	▲ 28.6	1	▲ 80.0	0	-								
23非鉄金属製造業		-		-	0	-		-	2	-	0	-	0	-	2	-								
24金属製品製造業	57	78.1	28	▲ 28.2	60	20.0	40	11.1	29	▲ 19.4	84	115.4	48	41.2	36	28.6								
25はん用機械器具製造業	28	40.0	39	18.2	31	▲ 8.8	17	▲ 10.5	32	10.3	39	2.6	30	36.4	28	▲ 6.7								
26生産用機械器具製造業	24	84.6	19	26.7	28	16.7	26	73.3	18	▲ 21.7	27	170.0	44	83.3	17	112.5								
27業務用機械器具製造業	16	14.3	28	▲ 26.3	17	6.3	21	200.0	20	▲ 4.8	27	145.5	19	111.1	19	▲ 20.8								
28電子部品・デバイス・電子回路製造業	167	363.9	40	37.9	57	1325.0	107	409.5	49	11.4	62	138.5	110	139.1	29	▲ 38.3								
29電気機械器具製造業	50	38.9	29	1350.0	99	241.4	84	460.0	100	300.0	125	363.0	64	60.0	68	518.2								
30情報通信機械器具製造業	2	▲ 89.5	7	▲ 58.8	1	▲ 75.0	2	▲ 88.2	4	▲ 86.2	4	▲ 66.7	4	▲ 55.6	31	▲ 8.8								
31輸送用機械器具製造業	9	▲ 83.3	11	266.7	44	340.0	7	▲ 30.0	31	244.4	54	237.5	58	123.1	27	80.0								
20,32 その他の製造業	16	33.3	10	66.7	13	116.7	16	▲ 20.0	14	27.3	19	46.2	20	0.0	7	▲ 46.2								
F 電気・ガス・熱供給・水道業 (33~36)	7	40.0	8	▲ 27.3	3	▲ 25.0	2	▲ 66.7	8	33.3	2	0.0	0	▲ 100.0	10	66.7								
G 情報通信業 (37~41)	155	▲ 12.9	168	▲ 25.0	193	12.9	186	8.1	288	24.7	197	▲ 3.4	267	60.8	295	32.3								
39情報サービス	118	▲ 20.8	151	▲ 22.2	187	34.5	139	▲ 16.8	271	26.0	164	18.0	216	53.2	220	4.8								
H 運輸業, 郵便業 (42~49)	514	22.1	266	▲ 17.1	372	10.4	481	34.7	309	▲ 12.0	309	▲ 13.7	581	42.4	429	28.4								
I 卸売業, 小売業 (50~61)	1,080	31.5	822	▲ 0.1	981	▲ 7.9	1,046	50.7	912	11.2	1,017	9.5	1,076	12.6	1,149	17.2								
50~55 卸売業	266	68.4	220	18.9	247	6.9	238	71.2	263	46.1	280	8.9	287	36.0	261	20.3								
56~61 小売業	814	22.8	602	▲ 5.6	734	▲ 12.0	808	45.6	649	1.4	737	9.7	789	5.9	888	16.4								
56各種商品小売業	79	▲ 1.3	71	47.9	66	▲ 20.5	80	42.9	88	300.0	41	5.1	90	9.8	106	30.9								
J 金融業, 保険業 (62~67)	92	70.4	34	▲ 37.0	49	28.9	50	▲ 2.0	76	216.7	67	45.7	65	▲ 32.3	87	102.3								
K 不動産業, 物品賃貸業 (68~70)	119	13.3	94	32.4	111	▲ 11.2	113	22.8	107	33.8	102	10.9	131	21.3	105	20.7								
L 学術研究, 専門・技術サービス業 (71~74)	205	177.0	144	5.1	209	5.6	207	69.7	185	▲ 21.6	179	28.8	169	2.4	187	39.6								
M 宿泊業, 飲食サービス業 (75~77)	465	52.0	313	▲ 21.8	493	▲ 7.3	616	44.6	372	5.4	491	▲ 24.6	691	17.9	569	31.1								
75宿泊業	85	174.2	37	▲ 30.2	94	67.9	132	180.9	75	108.3	94	23.7	106	17.8	140	38.6								
76飲食店	375	41.5	268	▲ 20.7	387	▲ 17.5	477	32.5	290	▲ 2.4	384	▲ 32.9	575	18.3	415	27.3								
N 生活関連サービス業, 娯楽業 (78~80)	241	50.6	236	43.0	170	▲ 41.8	188	9.9	190	16.6	269	26.9	220	3.3	210	17.3								
O 教育, 学習支援業 (81, 82)	131	▲ 7.1	127	▲ 8.0	153	▲ 0.6	171	5.6	162	▲ 2.4	150	▲ 9.1	140	▲ 5.4	166	1.2								
P 医療, 福祉 (83~85)	2,788	15.7	2,429	6.0	2,682	10.8	2,716	3.0	2,583	13.5	2,762	13.4	2,853	0.7	2,466	3.8								
83医療業	913	3.2	927	▲ 1.8	980	17.8	901	▲ 3.7	1,043	23.1	975	14.6	982	▲ 0.3	936	0.4								
85社会保険・社会福祉・介護事業	1,863	23.5	1,486	10.8	1,692	7.2	1,807	7.5	1,528	7.8	1,771	12.2	1,860	1.4	1,517	5.4								
Q 複合サービス事業 (86, 87)	152	▲ 25.5	41	▲ 36.9	81	26.6	105	▲ 29.5	61	41.9	82	9.3	128	0.0	37	▲ 40.3								
R サービス業(他に分類されないもの) (88~96)	1,346	16.5	1,961	107.7	1,668	33.5	1,341	25.6	1,969	41.3	1,797	39.8	1,431	▲ 2.5	1,470	4.2								
91職業紹介・労働者派遣業	619	94.0	643	131.3	642	27.6	620	185.7	674	77.4	599	65.5	598	1.4	413	11.0								
92その他の事業サービス業	558	▲ 22.0	1,162	102.8	867	46.2	582	▲ 17.6	1,157	28.0	1,058	35.3	655	▲ 4.8	901	▲ 1.6								
ST 公務(他に分類されるものを除く)・その他(97,98,99)	92	▲ 18.6	103	30.4	134	▲ 22.1	80	▲ 5.9	40	▲ 57.0	101	2.0	196	100.0	184	▲ 1.6								
産業計	9,371	21.4	8,576	17.1	9,420	10.0	9,285	17.2	9,419	18.4	9,959	13.7	10,294	8.8	9,502	11.7								
29人以下	5,998	28.1	5,145	11.0	5,896	2.1	6,010	17.8	5,724	14.0	6,169	7.4	6,491	6.4	5,894	12.7								
30~99人	2,167	14.7	2,142	26.4	2,435	22.9	2,089	16.2	2,239	15.7	2,595	24.0	2,404	11.9	2,428	9.3								
100~299人	880	4.1	857	20.4	830	36.1	892	30.6	942	18.2	913	35.1	1,039	27.8	926	16.6								
300~499人	111	▲ 49.8	191	64.7	107	▲ 3.6	115	▲ 46.8	270	233.3	128	▲ 2.3	130	▲ 42.0	76	▲ 22.4								
500~999人	151	214.6	152	12.6	99	41.4	138	21.1	223	134.7	137	28.0	152	50.5	150	24.0								
1000人以上	64	106.5	89	229.6	53	231.3	41	720.0	21	▲ 16.0	17	7												

職業別 求人募集賃金・求職者希望賃金情報(常用)

宮崎労働局

(単位:円)

令和3年11月

職業別	求人・求職別	常用フル			常用パート		
		求人募集賃金		求職者希望賃金	求人募集賃金		求職者希望賃金
		上限平均	下限平均		上限平均	下限平均	
合計		224,365	178,012	183,459	1,015	931	884
職業別	A 管理的職業(01~04)	294,408	207,657	185,000	-	-	800
	B 専門的・技術的職業(05~24)	252,647	194,072	200,446	1,253	1,069	1,005
	07開発技術者	319,283	192,578	214,286	-	-	1,500
	08製造技術者	256,581	174,553	193,571	900	863	840
	09建築・土木・測量技術者	346,714	225,893	236,875	1,533	1,017	1,036
	10情報処理・通信技術者	320,404	185,130	199,667	2,000	1,000	-
	11その他の技術者	189,975	172,650	225,000	-	-	-
	12医師、歯科医師、獣医師、薬剤師	511,889	414,444	380,000	2,700	2,300	2,133
	13保健師、助産師、看護師	222,614	181,859	202,201	1,272	1,081	1,001
	14医療技術者	238,050	193,150	202,105	1,404	1,068	1,150
	15その他の保健医療の職業	234,638	181,420	189,231	1,122	954	884
	16社会福祉の専門的職業	209,401	181,294	178,696	1,040	946	896
	22美術家、デザイナー、写真家、映像撮影者	248,705	194,711	192,581	-	-	940
	05.06.17~21.23.24その他の専門的職業	241,639	189,949	205,357	1,345	1,120	1,093
	C 事務的職業(25~31)	197,329	165,015	166,667	960	899	873
	25一般事務の職業	187,933	160,636	163,412	959	901	873
	26会計事務の職業	237,344	182,824	183,889	973	908	914
	27生産関連事務の職業	211,336	167,993	226,667	967	862	848
	28営業・販売関連事務の職業	208,621	177,342	169,091	943	917	894
	29外勤事務の職業	-	-	-	865	830	821
	30運輸・郵便事務の職業	223,649	171,495	232,000	978	865	-
	31事務用機器操作の職業	-	-	195,000	972	899	900
	D 販売の職業(32~34)	234,614	179,739	197,097	943	882	853
	32商品販売の職業	195,958	168,285	181,628	938	880	853
	33販売類似の職業	205,873	181,364	200,000	1,025	950	843
	34営業の職業	260,351	186,879	217,121	1,027	913	875
	E サービスの職業(35~42)	192,590	162,839	169,176	1,007	928	878
	35家庭生活支援サービスの職業	140,000	140,000	-	900	900	-
	36介護サービスの職業	188,277	159,436	164,672	1,096	994	880
	37保健医療サービスの職業	163,513	147,532	160,909	999	924	872
	38生活衛生サービスの職業	215,252	181,041	187,500	1,012	882	874
	39飲食物調理の職業	198,567	166,895	177,606	918	865	863
	40接客・給仕の職業	205,852	171,494	161,481	954	894	865
	41居住施設・ビル等の管理の職業	150,840	150,840	188,000	894	853	-
	42その他のサービスの職業	215,619	171,042	169,375	957	902	983
	F 保安の職業(43~45)	210,305	167,205	164,545	1,041	868	854
	G 農林漁業の職業(46~48)	215,596	178,725	182,041	922	876	856
	H 生産工程の職業(49~64)	209,023	164,244	177,968	897	854	879
	49生産設備制御・監視の職業(金属材料製造等)	164,000	164,000	186,667	-	-	-
	50生産設備制御・監視の職業(金属材料製造等を除く)	187,424	166,931	157,500	880	880	-
	51生産設備制御・監視の職業(機械組立)	154,052	147,385	166,000	-	-	-
	52金属材料製造、金属加工、金属溶接・溶断の職業	239,507	172,282	188,000	860	860	900
	54製品製造・加工処理の職業(金属材料製造等)	188,273	160,357	163,860	892	851	858
	57機械組立の職業	239,921	164,057	184,186	900	850	1,060
	60機械整備・修理の職業	227,817	166,195	202,414	950	920	-
	61製品検査の職業(金属材料製造等)	-	-	180,000	-	-	-
	62製品検査の職業(金属材料製造等を除く)	188,902	153,331	166,667	850	850	925
	63機械検査の職業	171,040	144,500	130,000	834	831	850
	64生産関連・生産類似の職業	227,191	177,408	173,684	1,038	913	836
	I 輸送・機械運転の職業(65~69)	236,584	194,607	205,290	983	920	908
	65鉄道運転の職業	-	-	-	-	-	-
	66自動車運転の職業	239,727	198,246	207,652	988	921	918
	67船舶・航空機運転の職業	-	-	-	-	-	-
	68その他の輸送の職業	200,329	178,411	191,250	-	-	850
	69定置・建設機械運転の職業	236,331	186,115	194,667	900	900	850
	J 建設・採掘の職業(70~74)	264,791	187,861	215,844	1,467	1,092	978
	70建設躯体工事の職業	289,049	188,933	230,000	-	-	-
	71建設の職業(建設躯体工事の職業を除く)	265,218	183,677	227,333	1,428	1,000	836
	72電気工事の職業	273,947	179,574	228,636	1,000	900	1,233
	73土木の職業	257,527	193,666	201,667	1,635	1,186	858
	74採掘の職業	220,625	195,625	-	-	-	-
	K 運搬・清掃・包装等の職業(75~78)	190,332	163,215	169,017	894	873	846
	75運搬の職業	194,564	168,324	180,263	885	861	868
	76清掃の職業	193,973	156,440	150,870	895	876	843
	77包装の職業	194,750	166,500	155,000	848	835	-
	78その他の運搬・清掃・包装等の職業	175,928	160,447	163,333	904	875	844

(資料出所)厚生労働省「職業安定業務統計」

※ 常用:雇用契約において雇用期間の定めがないか又は4か月以上の雇用期間が定められているもの(季節労働を除く)。

(注) 1 「求人募集賃金」は、1ヶ月間に受理した求人賃金(「常用フル」については基本給+定額的に支払われる手当(時間外手当等含まず)。

「常用パート」については基本給)の平均値です。

2 「求職者希望賃金」は、1ヶ月間に新たに求職申込をされた方の希望賃金の平均値です。

3 「-」は対象求人や対象求職者がいない場合です。