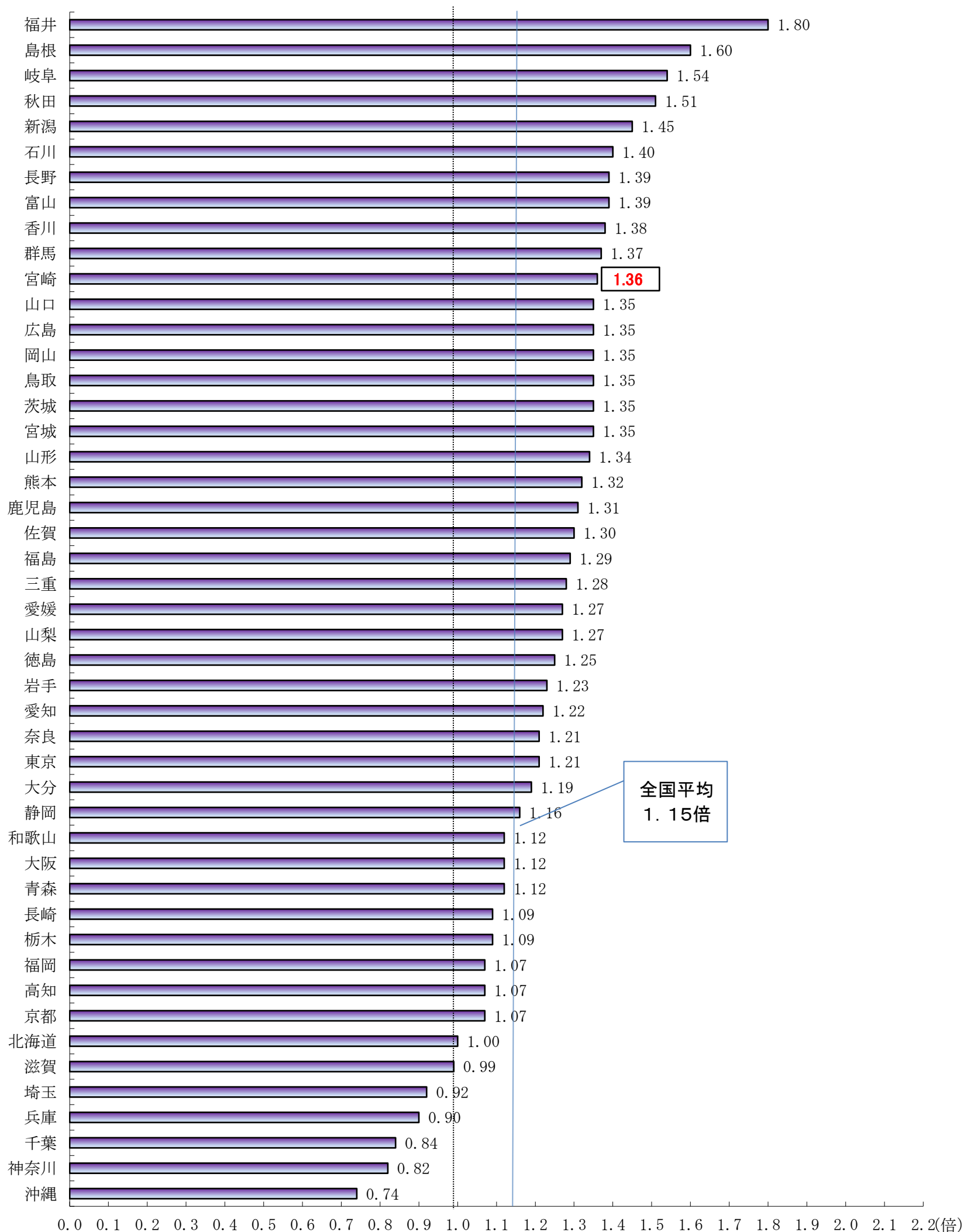


都道府県別有効求人倍率（受理地別・季節調整値）

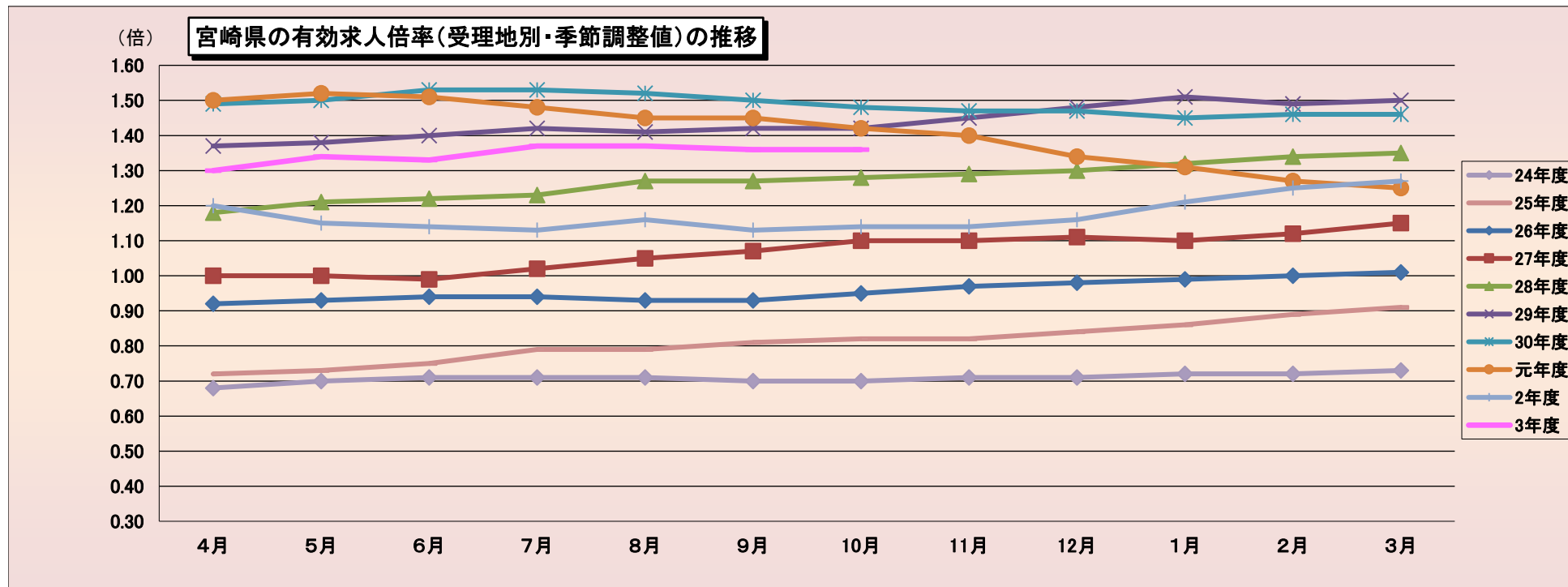
令和3年10月



(資料出所)厚生労働省「職業安定業務統計」

* 季節調整法はセンサス局法Ⅱ(X-12-ARIMA)による。

(注)ハローワークインターネットサービスの機能拡充に伴い、令和3年9月以降の数値には、ハローワークに来所せず、オンライン上で求職登録した求職者数や、求職者がハローワークインターネットサービスの求人に直接応募した就職件数等が含まれている。



(季節調整値)

	4月	5月	6月	7月	8月	9月	10月	11月	12月	1月	2月	3月
24年度	0.68	0.70	0.71	0.71	0.71	0.70	0.70	0.71	0.71	0.72	0.72	0.73
25年度	0.72	0.73	0.75	0.79	0.79	0.81	0.82	0.82	0.84	0.86	0.89	0.91
26年度	0.92	0.93	0.94	0.94	0.93	0.93	0.95	0.97	0.98	0.99	1.00	1.01
27年度	1.00	1.00	0.99	1.02	1.05	1.07	1.10	1.10	1.11	1.10	1.12	1.15
28年度	1.18	1.21	1.22	1.23	1.27	1.27	1.28	1.29	1.30	1.32	1.34	1.35
29年度	1.37	1.38	1.40	1.42	1.41	1.42	1.42	1.45	1.48	1.51	1.49	1.50
30年度	1.49	1.50	1.53	1.53	1.52	1.50	1.48	1.47	1.47	1.45	1.46	1.46
元年度	1.50	1.52	1.51	1.48	1.45	1.45	1.42	1.40	1.34	1.31	1.27	1.25
2年度	1.20	1.15	1.14	1.13	1.16	1.13	1.14	1.14	1.16	1.21	1.25	1.27
3年度	1.30	1.34	1.33	1.37	1.37	1.36	1.36					

(注) 季節調整法はセンサス局法Ⅱ(X-12-ARIMA)による。なお、令和2年12月以前の数値は、令和3年1月分公表時に新季節指数により改訂されている。

(資料出所) 厚生労働省「職業安定業務統計」

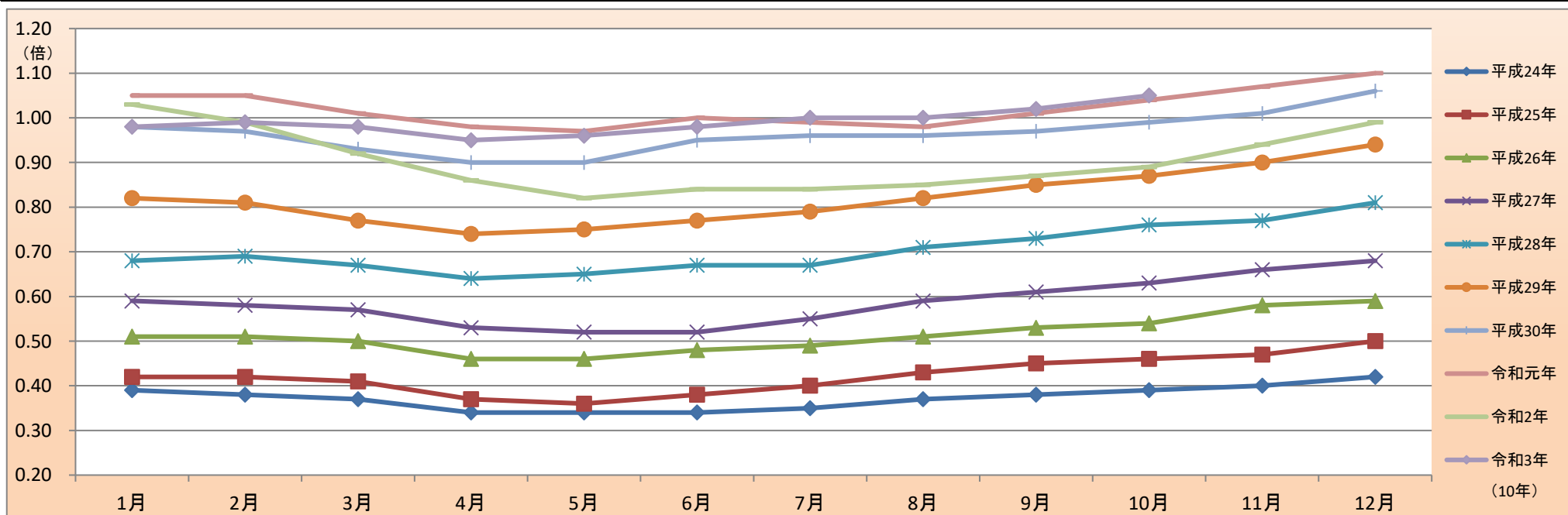
※元年度(平成31年4月を含む。)

(注) ハローワークインターネットサービスの機能拡充に伴う令和3年9月以降の数値の取扱いについては、1頁の(注)を参照。

正社員の有効求人倍率（原数値）推移

宮崎労働局

	平成19年	平成20年	平成21年	平成22年	平成23年	平成24年	平成25年	平成26年	平成27年	平成28年	平成29年	平成30年	令和元年	令和2年	令和3年
1月	0.46	0.40	0.28	0.25	0.34	0.39	0.42	0.51	0.59	0.68	0.82	0.98	1.05	1.03	0.98
2月	0.47	0.40	0.26	0.24	0.35	0.38	0.42	0.51	0.58	0.69	0.81	0.97	1.05	0.99	0.99
3月	0.43	0.38	0.24	0.24	0.33	0.37	0.41	0.50	0.57	0.67	0.77	0.93	1.01	0.92	0.98
4月	0.38	0.33	0.21	0.22	0.30	0.34	0.37	0.46	0.53	0.64	0.74	0.90	0.98	0.86	0.95
5月	0.35	0.32	0.19	0.21	0.29	0.34	0.36	0.46	0.52	0.65	0.75	0.90	0.97	0.82	0.96
6月	0.35	0.29	0.18	0.21	0.30	0.34	0.38	0.48	0.52	0.67	0.77	0.95	1.00	0.84	0.98
7月	0.35	0.30	0.19	0.22	0.31	0.35	0.40	0.49	0.55	0.67	0.79	0.96	0.99	0.84	1.00
8月	0.37	0.32	0.19	0.24	0.33	0.37	0.43	0.51	0.59	0.71	0.82	0.96	0.98	0.85	1.00
9月	0.38	0.32	0.20	0.26	0.33	0.38	0.45	0.53	0.61	0.73	0.85	0.97	1.01	0.87	1.02
10月	0.39	0.31	0.21	0.27	0.33	0.39	0.46	0.54	0.63	0.76	0.87	0.99	1.04	0.89	1.05
11月	0.39	0.31	0.21	0.29	0.35	0.40	0.47	0.58	0.66	0.77	0.90	1.01	1.07	0.94	
12月	0.41	0.30	0.23	0.33	0.37	0.42	0.50	0.59	0.68	0.81	0.94	1.06	1.10	0.99	



(資料出所) 厚生労働省「職業安定業務統計」、宮崎労働局集計

※令和元年(平成31年1月～4月を含む。)

※正社員とは、パートタイムを除く常用のうち、勤め先で正社員・正職員などと呼称される正規労働者をいう。

※正社員有効求人倍率＝正社員有効求人数／常用フルタイム有効求職者数。なお、常用フルタイム有効求職者にはフルタイムの派遣労働者や契約社員を希望する者も含まれるため、厳密な意味での正社員有効求人倍率より低い値となる。

(注) ハローワークインターネットサービスの機能拡充に伴う令和3年9月以降の数値の取扱いについては、[3](#)頁の(注)を参照。

■就業地別有効求人倍率

宮崎労働局

		季節調整値					
		有効求職者数	有効求人数	就業地別 有効求人数	有効求人倍率	就業地別 有効求人倍率	
令和2年	10月	20,651	23,583	25,174	1.14	1.22	0.08
	11月	20,863	23,764	25,453	1.14	1.22	0.08
	12月	21,067	24,371	26,016	1.16	1.23	0.07
令和3年	1月	20,735	25,068	26,642	1.21	1.28	0.07
	2月	20,009	25,108	26,564	1.25	1.33	0.08
	3月	19,729	25,110	26,683	1.27	1.35	0.08
	4月	20,154	26,246	27,945	1.30	1.39	0.09
	5月	20,010	26,825	28,617	1.34	1.43	0.09
	6月	19,804	26,334	28,245	1.33	1.43	0.10
	7月	19,773	27,067	28,686	1.37	1.45	0.08
	8月	19,743	26,952	28,811	1.37	1.46	0.09
	9月	19,689	26,846	28,461	1.36	1.45	0.09
	10月	19,605	26,612	28,224	1.36	1.44	0.08

(資料出所) 厚生労働省「職業安定業務統計」

(注) ※季節求人については、受理地＝就業地として計算している。

※就業場所が複数の市区町村に渡る求人については、求人数を該当の市区町村に順番に割り当てることにより、就業地別の有効求人数を集計している。(季節求人を除く。)

※就業地別求人倍率の右側数値は有効求人倍率との差(ポイント)。

※季節調整法はセンサス局法Ⅱ(X-12-ARIMA)による。なお、令和2年12月以前の数値は、令和3年1月分公表時に新季節指数により改訂されている。

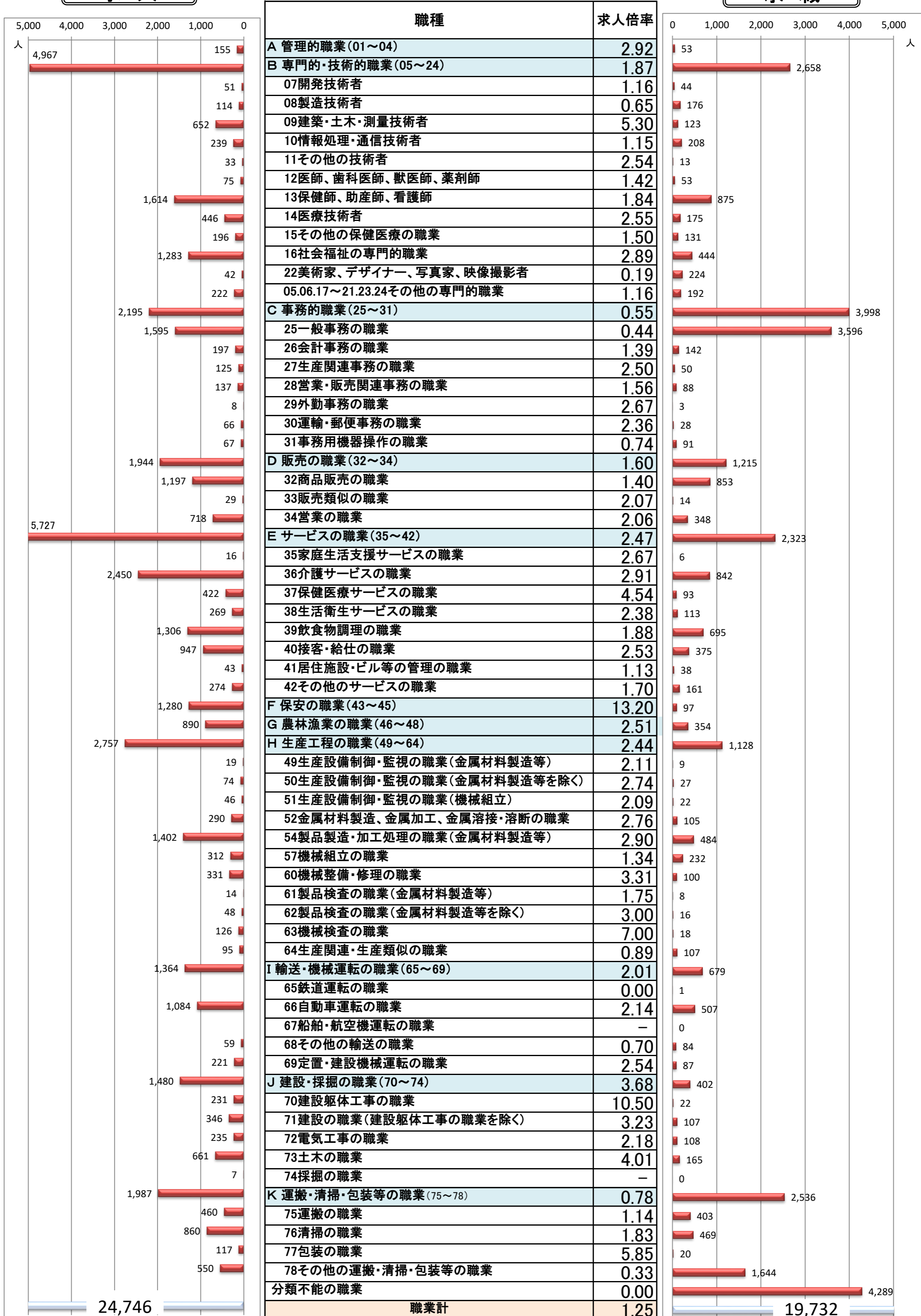
※ハローワークインターネットサービスの機能拡充に伴う令和3年9月以降の数値の取扱いについては、1頁の(注)を参照。

職業別 求人・求職・求人倍率(常用・有効)

宮崎労働局
令和3年10月

求人

求職



(資料出所) 厚生労働省「職業安定業務統計」

※ 常用:雇用契約において雇用期間の定めがないか又は4か月以上の雇用期間が定められているもの(季節労働を除く)。

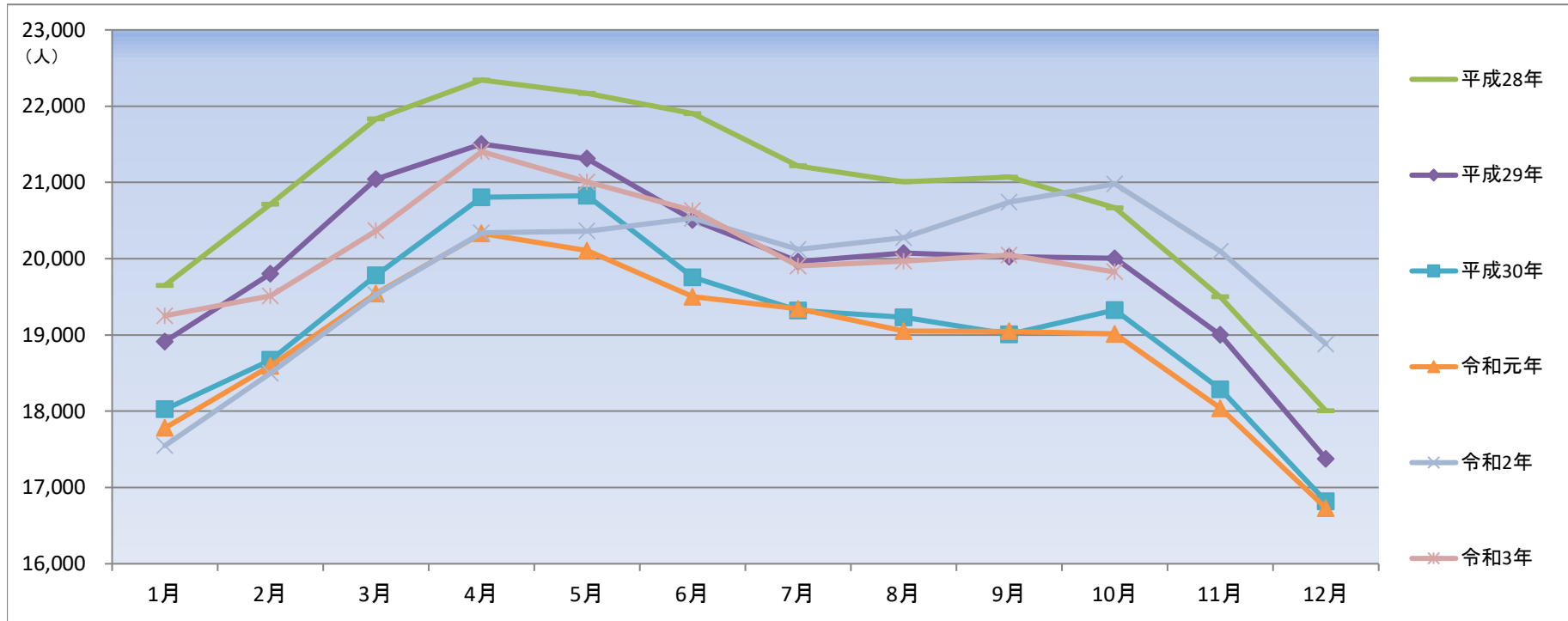
※ 数値は原数値。

※ハローワークインターネットサービスの機能拡充に伴う令和3年9月以降の数値の取扱いについては、1頁の(注)を参照。

有効求職者数（原数値）の推移

宮崎労働局

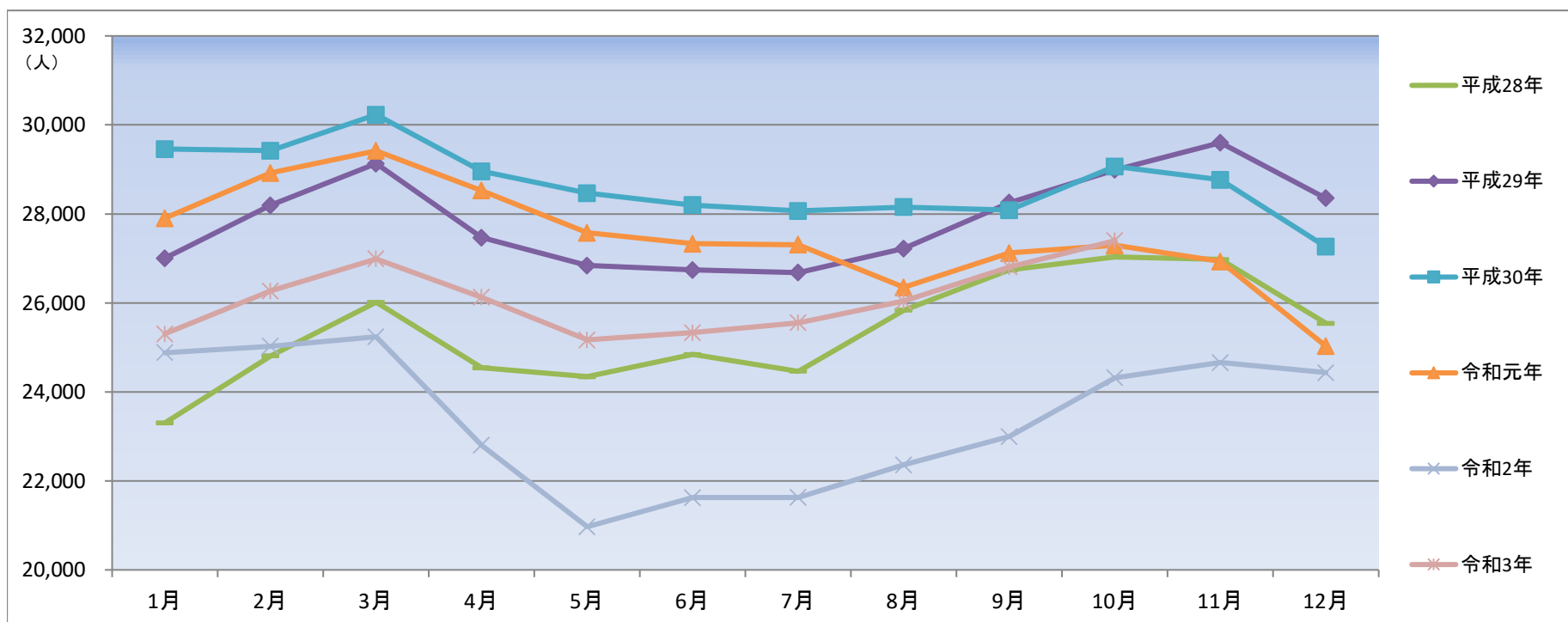
	平成28年		前年同月比	平成29年		前年同月比	平成30年		前年同月比	令和元年		前年同月比	令和2年		前年同月比	令和3年		前年同月比
	1月	2月		3月	4月		5月	6月		7月	8月		9月	10月		11月	12月	
1月	19,649	18,914	▲3.7%	18,025	▲4.7%	17,782	▲1.3%	17,548	▲1.3%	19,252	9.7%							
2月	20,714	19,804	▲4.4%	18,672	▲5.7%	18,595	▲0.4%	18,501	▲0.5%	19,513	5.5%							
3月	21,836	21,042	▲3.6%	19,784	▲6.0%	19,545	▲1.2%	19,526	▲0.1%	20,368	4.3%							
4月	22,343	21,504	▲3.8%	20,805	▲3.3%	20,331	▲2.3%	20,341	0.0%	21,404	5.2%							
5月	22,170	21,312	▲3.9%	20,825	▲2.3%	20,107	▲3.4%	20,363	1.3%	21,005	3.2%							
6月	21,903	20,509	▲6.4%	19,754	▲3.7%	19,503	▲1.3%	20,532	5.3%	20,632	0.5%							
7月	21,216	19,961	▲5.9%	19,322	▲3.2%	19,342	0.1%	20,124	4.0%	19,905	▲1.1%							
8月	21,010	20,074	▲4.5%	19,230	▲4.2%	19,053	▲0.9%	20,277	6.4%	19,970	▲1.5%							
9月	21,069	20,025	▲5.0%	19,007	▲5.1%	19,048	0.2%	20,744	8.9%	20,047	▲3.4%							
10月	20,668	20,004	▲3.2%	19,327	▲3.4%	19,014	▲1.6%	20,980	10.3%	19,828	▲5.5%							
11月	19,499	19,001	▲2.6%	18,287	▲3.8%	18,040	▲1.4%	20,097	11.4%									
12月	18,006	17,377	▲3.5%	16,818	▲3.2%	16,730	▲0.5%	18,882	12.9%									



有効求人数（原数値）の推移

宮崎労働局

	平成28年		前年同月比	平成29年		前年同月比	平成30年		前年同月比	令和元年		前年同月比	令和2年		前年同月比	令和3年		前年同月比
	1月	2月		3月	4月		5月	6月		7月	8月		9月	10月		11月	12月	
1月	23,303	27,002	15.9%	29,457	9.1%	27,901	▲5.3%	24,881	▲10.8%	25,306	1.7%							
2月	24,809	28,193	13.6%	29,422	4.4%	28,918	▲1.7%	25,027	▲13.5%	26,266	5.0%							
3月	26,013	29,127	12.0%	30,230	3.8%	29,417	▲2.7%	25,239	▲14.2%	26,991	6.9%							
4月	24,541	27,467	11.9%	28,958	5.4%	28,525	▲1.5%	22,803	▲20.1%	26,125	14.6%							
5月	24,341	26,838	10.3%	28,465	6.1%	27,578	▲3.1%	20,970	▲24.0%	25,170	20.0%							
6月	24,842	26,741	7.6%	28,200	5.5%	27,331	▲3.1%	21,624	▲20.9%	25,333	17.2%							
7月	24,465	26,680	9.1%	28,065	5.2%	27,307	▲2.7%	21,627	▲20.8%	25,554	18.2%							
8月	25,834	27,222	5.4%	28,152	3.4%	26,347	▲6.4%	22,359	▲15.1%	26,038	16.5%							
9月	26,739	28,251	5.7%	28,083	▲0.6%	27,124	▲3.4%	22,996	▲15.2%	26,808	16.6%							
10月	27,033	28,990	7.2%	29,066	0.3%	27,294	▲6.1%	24,318	▲10.9%	27,397	12.7%							
11月	26,975	29,601	9.7%	28,768	▲2.8%	26,930	▲6.4%	24,659	▲8.4%									
12月	25,542	28,352	11.0%	27,261	▲3.8%	25,028	▲8.2%	24,430	▲2.4%									



(資料出所) 厚生労働省「職業安定業務統計」

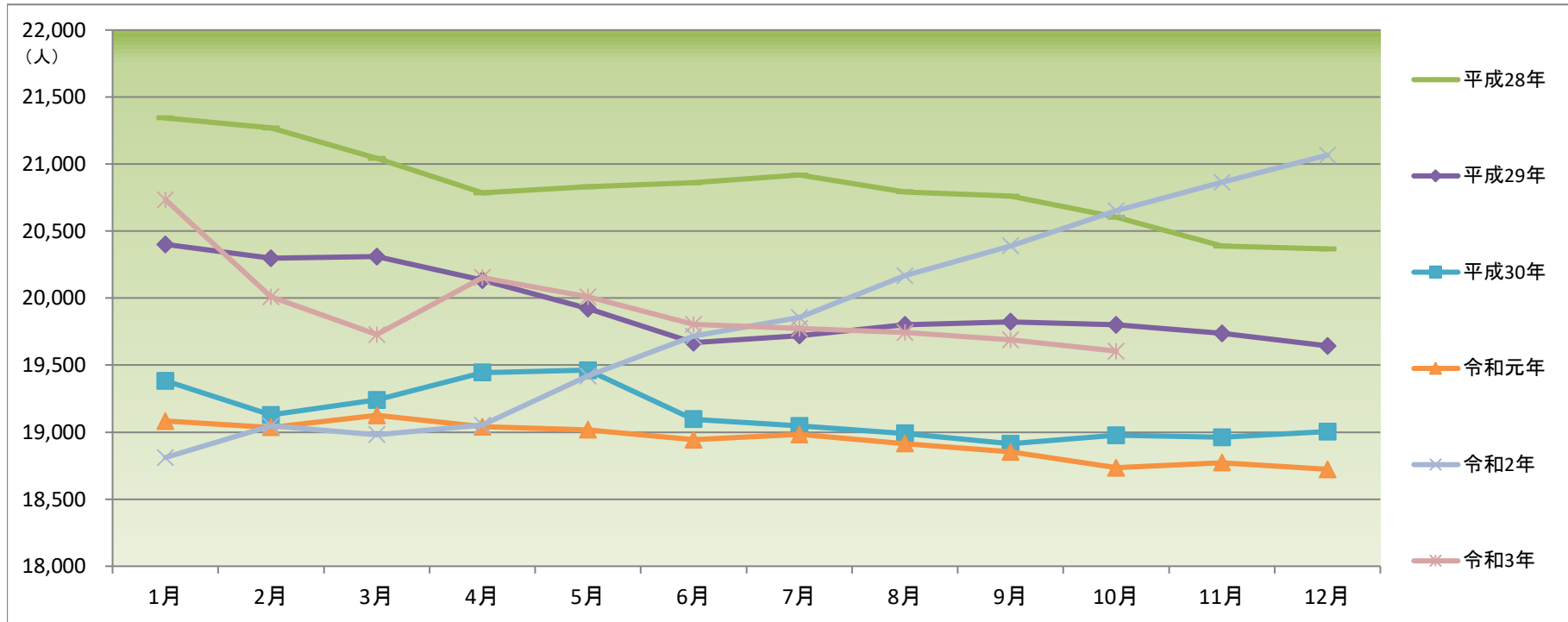
※令和元年(平成31年1月～4月を含む。)

*ハローワークインターネットサービスの機能拡充に伴う令和3年9月以降の数値の取扱いについては、1頁の(注)を参照。

有効求職者数（季節調整値）の推移

宮崎労働局

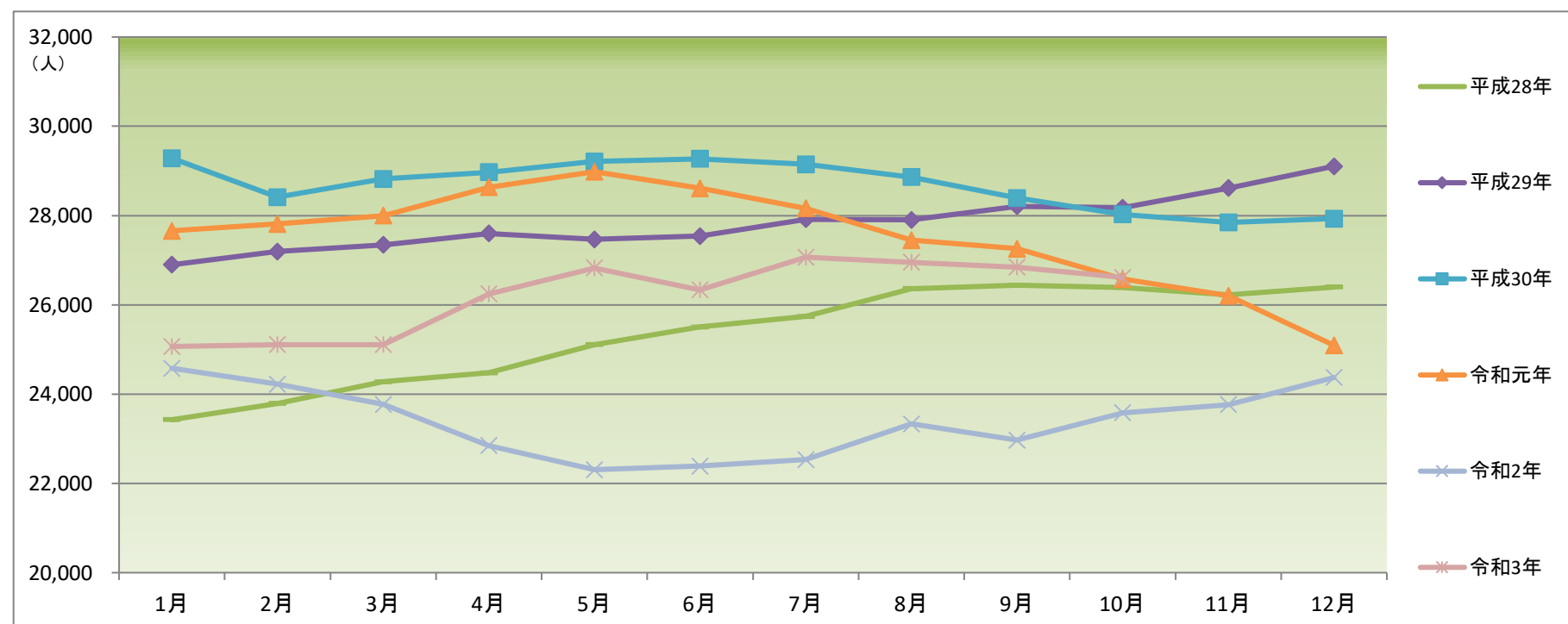
	平成28年	前月比	平成29年	前月比	平成30年	前月比	令和元年	前月比	令和2年	前月比	令和3年	前月比
1月	21,344	—	20,401	0.2%	19,382	▲1.3%	19,083	0.4%	18,811	0.5%	20,735	▲1.6%
2月	21,270	▲0.3%	20,298	▲0.5%	19,129	▲1.3%	19,036	▲0.2%	19,046	1.2%	20,009	▲3.5%
3月	21,044	▲1.1%	20,310	0.1%	19,241	0.6%	19,126	0.5%	18,982	▲0.3%	19,729	▲1.4%
4月	20,786	▲1.2%	20,133	▲0.9%	19,445	1.1%	19,040	▲0.4%	19,052	0.4%	20,154	2.2%
5月	20,831	0.2%	19,922	▲1.0%	19,463	0.1%	19,018	▲0.1%	19,420	1.9%	20,010	▲0.7%
6月	20,861	0.1%	19,669	▲1.3%	19,097	▲1.9%	18,943	▲0.4%	19,717	1.5%	19,804	▲1.0%
7月	20,918	0.3%	19,721	0.3%	19,048	▲0.3%	18,984	0.2%	19,856	0.7%	19,773	▲0.2%
8月	20,793	▲0.6%	19,801	0.4%	18,991	▲0.3%	18,915	▲0.4%	20,168	1.6%	19,743	▲0.2%
9月	20,761	▲0.2%	19,824	0.1%	18,914	▲0.4%	18,852	▲0.3%	20,390	1.1%	19,689	▲0.3%
10月	20,603	▲0.8%	19,802	▲0.1%	18,978	0.3%	18,735	▲0.6%	20,651	1.3%	19,605	▲0.4%
11月	20,389	▲1.0%	19,738	▲0.3%	18,963	▲0.1%	18,773	0.2%	20,863	1.0%		
12月	20,367	▲0.1%	19,644	▲0.5%	19,005	0.2%	18,723	▲0.3%	21,067	1.0%		



有効求人数（季節調整値）の推移

宮崎労働局

	平成28年	前月比	平成29年	前月比	平成30年	前月比	令和元年	前月比	令和2年	前月比	令和3年	前月比
1月	23,427	—	26,898	1.9%	29,284	0.6%	27,657	▲1.0%	24,579	▲2.0%	25,068	2.9%
2月	23,792	1.6%	27,192	1.1%	28,412	▲3.0%	27,812	0.6%	24,224	▲1.4%	25,108	0.2%
3月	24,277	2.0%	27,343	0.6%	28,819	1.4%	27,997	0.7%	23,767	▲1.9%	25,110	0.0%
4月	24,477	0.8%	27,600	0.9%	28,971	0.5%	28,634	2.3%	22,846	▲3.9%	26,246	4.5%
5月	25,110	2.6%	27,469	▲0.5%	29,211	0.8%	28,982	1.2%	22,308	▲2.4%	26,825	2.2%
6月	25,505	1.6%	27,542	0.3%	29,269	0.2%	28,612	▲1.3%	22,389	0.4%	26,334	▲1.8%
7月	25,738	0.9%	27,918	1.4%	29,146	▲0.4%	28,163	▲1.6%	22,533	0.6%	27,067	2.8%
8月	26,364	2.4%	27,902	▲0.1%	28,863	▲1.0%	27,449	▲2.5%	23,331	3.5%	26,952	▲0.4%
9月	26,440	0.3%	28,206	1.1%	28,392	▲1.6%	27,258	▲0.7%	22,970	▲1.5%	26,846	▲0.4%
10月	26,390	▲0.2%	28,176	▲0.1%	28,026	▲1.3%	26,578	▲2.5%	23,583	2.7%	26,612	▲0.9%
11月	26,221	▲0.6%	28,616	1.6%	27,846	▲0.6%	26,203	▲1.4%	23,764	0.8%		
12月	26,401	0.7%	29,104	1.7%	27,932	0.3%	25,092	▲4.2%	24,371	2.6%		



(資料出所) 厚生労働省「職業安定業務統計」

※令和元年(平成31年1月～4月を含む。)

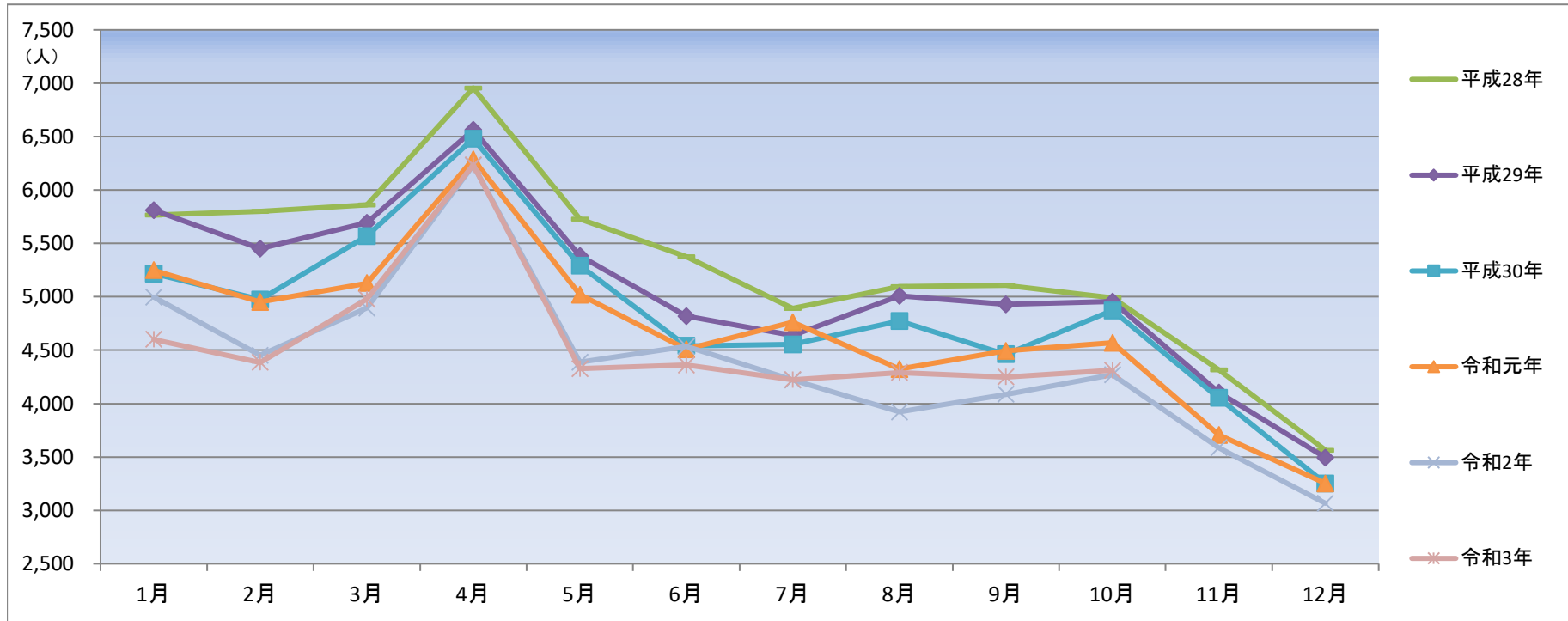
* 季節調整法はセンサス局法Ⅱ(X-12-ARIMA)による。なお、令和2年12月以前の数値は、令和3年1月分公表時に新季節指数により改訂されている。

* ハローワークインターネットサービスの機能拡充に伴う令和3年9月以降の数値の取扱いについては、1頁の(注)を参照。

新規求職申込件数（原数値）の推移

宮崎労働局

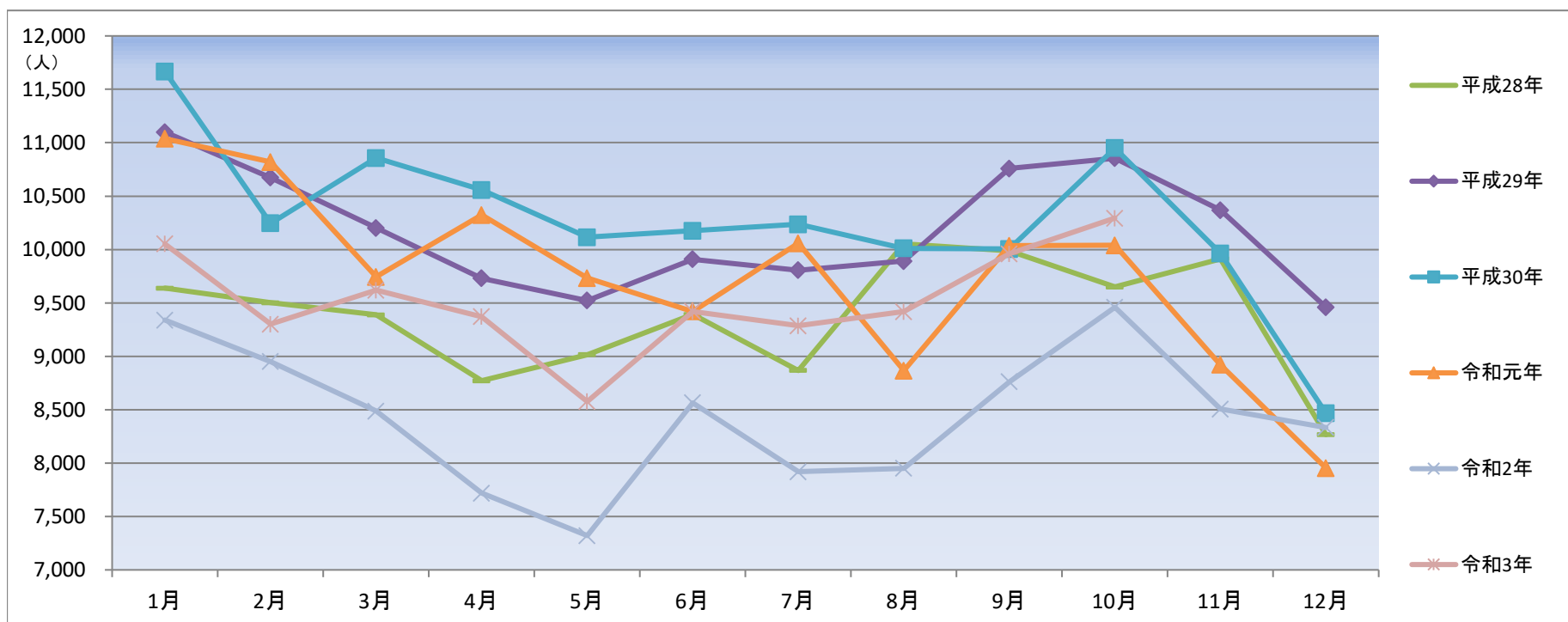
	平成28年		前年同月比	平成29年		前年同月比	平成30年		前年同月比	令和元年		前年同月比	令和2年		前年同月比	令和3年		前年同月比
	1月	2月		3月	4月		5月	6月		7月	8月		9月	10月		11月	12月	
1月	5,766	5,811	0.8%	5,216	▲10.2%	5,249	0.6%	4,996	▲4.8%	4,602	▲7.9%							
2月	5,801	5,452	▲6.0%	4,974	▲8.8%	4,951	▲0.5%	4,453	▲10.1%	4,386	▲1.5%							
3月	5,862	5,695	▲2.8%	5,570	▲2.2%	5,128	▲7.9%	4,895	▲4.5%	4,977	1.7%							
4月	6,956	6,563	▲5.6%	6,480	▲1.3%	6,288	▲3.0%	6,233	▲0.9%	6,235	0.0%							
5月	5,727	5,385	▲6.0%	5,294	▲1.7%	5,021	▲5.2%	4,388	▲12.6%	4,328	▲1.4%							
6月	5,375	4,819	▲10.3%	4,541	▲5.8%	4,508	▲0.7%	4,534	0.6%	4,361	▲3.8%							
7月	4,890	4,637	▲5.2%	4,555	▲1.8%	4,762	4.5%	4,221	▲11.4%	4,223	0.0%							
8月	5,097	5,010	▲1.7%	4,774	▲4.7%	4,324	▲9.4%	3,921	▲9.3%	4,291	9.4%							
9月	5,109	4,928	▲3.5%	4,462	▲9.5%	4,494	0.7%	4,087	▲9.1%	4,250	4.0%							
10月	4,991	4,956	▲0.7%	4,871	▲1.7%	4,569	▲6.2%	4,270	▲6.5%	4,313	1.0%							
11月	4,315	4,104	▲4.9%	4,053	▲1.2%	3,707	▲8.5%	3,587	▲3.2%									
12月	3,564	3,494	▲2.0%	3,252	▲6.9%	3,253	0.0%	3,066	▲5.7%									



新規求人数（原数値）の推移

宮崎労働局

	平成28年		前年同月比	平成29年		前年同月比	平成30年		前年同月比	令和元年		前年同月比	令和2年		前年同月比	令和3年		前年同月比
	1月	2月		3月	4月		5月	6月		7月	8月		9月	10月		11月	12月	
1月	9,639	11,100	15.2%	11,668	5.1%	11,038	▲5.4%	9,339	▲15.4%	10,052	7.6%							
2月	9,501	10,674	12.3%	10,245	▲4.0%	10,819	5.6%	8,951	▲17.3%	9,301	3.9%							
3月	9,389	10,201	8.6%	10,856	6.4%	9,743	▲10.3%	8,487	▲12.9%	9,618	13.3%							
4月	8,772	9,731	10.9%	10,558	8.5%	10,323	▲2.2%	7,718	▲25.2%	9,371	21.4%							
5月	9,015	9,523	5.6%	10,115	6.2%	9,733	▲3.8%	7,321	▲24.8%	8,576	17.1%							
6月	9,391	9,909	5.5%	10,175	2.7%	9,421	▲7.4%	8,564	▲9.1%	9,420	10.0%							
7月	8,867	9,806	10.6%	10,237	4.4%	10,058	▲1.7%	7,919	▲21.3%	9,285	17.2%							
8月	10,053	9,892	▲1.6%	10,011	1.2%	8,866	▲11.4%	7,952	▲10.3%	9,419	18.4%							
9月	9,987	10,759	7.7%	10,005	▲7.0%	10,035	0.3%	8,761	▲12.7%	9,959	13.7%							
10月	9,650	10,855	12.5%	10,950	0.9%	10,040	▲8.3%	9,459	▲5.8%	10,294	8.8%							
11月	9,913	10,369	4.6%	9,963	▲3.9%	8,921	▲10.5%	8,505	▲4.7%									
12月	8,266	9,460	14.4%	8,468	▲10.5%	7,954	▲6.1%	8,334	4.8%									



(資料出所) 厚生労働省「職業安定業務統計」

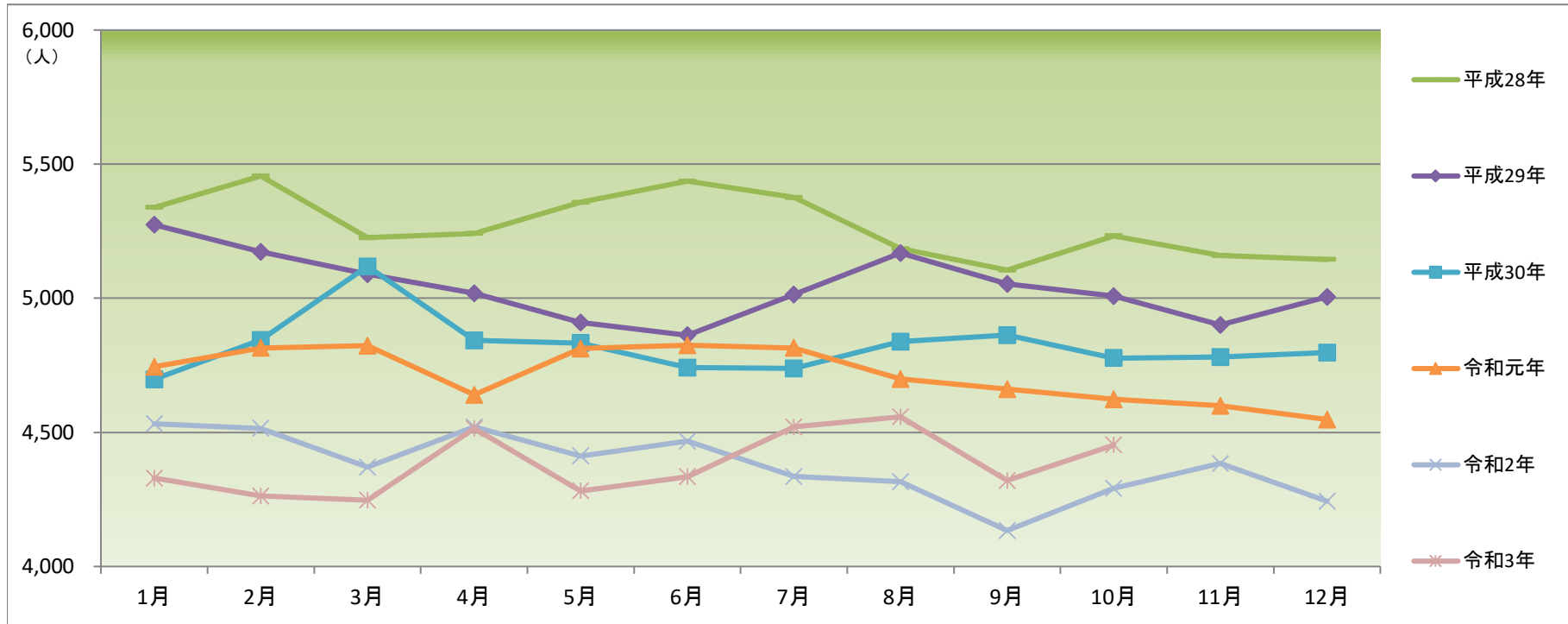
※令和元年(平成31年1月～4月を含む。)

*ハローワークインターネットサービスの機能拡充に伴う令和3年9月以降の数値の取扱いについては、1頁の(注)を参照。

新規求職申込件数（季節調整値）の推移

宮崎労働局

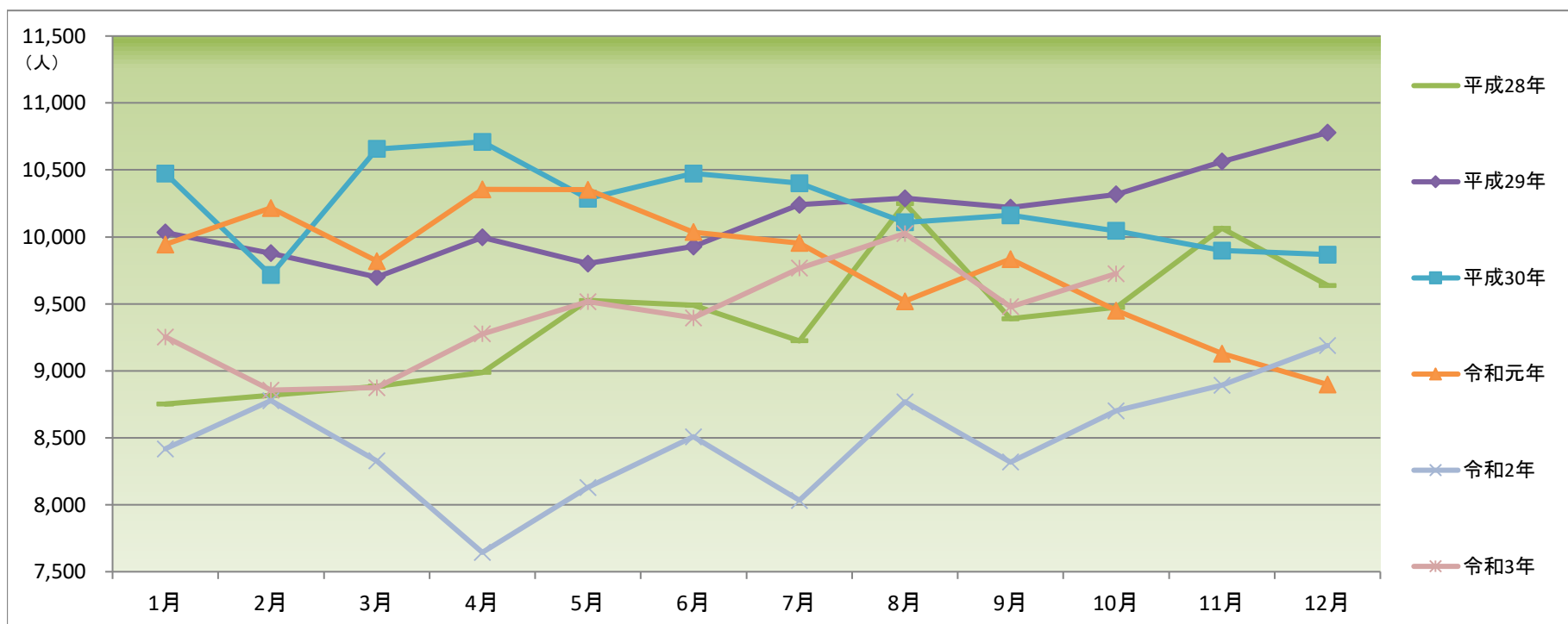
	平成28年	前月比	平成29年	前月比	平成30年	前月比	令和元年	前月比	令和2年	前月比	令和3年	前月比
1月	5,339	—	5,274	2.5%	4,698	▲6.1%	4,745	▲1.1%	4,532	▲0.4%	4,330	2.1%
2月	5,456	2.2%	5,173	▲1.9%	4,845	3.1%	4,815	1.5%	4,515	▲0.4%	4,263	▲1.5%
3月	5,226	▲4.2%	5,090	▲1.6%	5,119	5.7%	4,823	0.2%	4,370	▲3.2%	4,247	▲0.4%
4月	5,242	0.3%	5,019	▲1.4%	4,843	▲5.4%	4,640	▲3.8%	4,520	3.4%	4,514	6.3%
5月	5,358	2.2%	4,910	▲2.2%	4,833	▲0.2%	4,813	3.7%	4,412	▲2.4%	4,282	▲5.1%
6月	5,436	1.5%	4,862	▲1.0%	4,742	▲1.9%	4,825	0.2%	4,467	1.2%	4,335	1.2%
7月	5,376	▲1.1%	5,014	3.1%	4,739	▲0.1%	4,815	▲0.2%	4,336	▲2.9%	4,520	4.3%
8月	5,185	▲3.6%	5,168	3.1%	4,838	2.1%	4,699	▲2.4%	4,316	▲0.5%	4,558	0.8%
9月	5,105	▲1.5%	5,054	▲2.2%	4,863	0.5%	4,661	▲0.8%	4,134	▲4.2%	4,320	▲5.2%
10月	5,233	2.5%	5,008	▲0.9%	4,777	▲1.8%	4,624	▲0.8%	4,292	3.8%	4,453	3.1%
11月	5,159	▲1.4%	4,901	▲2.1%	4,781	0.1%	4,599	▲0.5%	4,384	2.1%		
12月	5,145	▲0.3%	5,005	2.1%	4,798	0.4%	4,548	▲1.1%	4,243	▲3.2%		



新規求人数（季節調整値）の推移

宮崎労働局

	平成28年	前月比	平成29年	前月比	平成30年	前月比	令和元年	前月比	令和2年	前月比	令和3年	前月比
1月	8,752	—	10,033	4.1%	10,474	▲2.8%	9,944	0.8%	8,417	▲5.4%	9,253	0.7%
2月	8,816	0.7%	9,878	▲1.5%	9,715	▲7.2%	10,216	2.7%	8,778	4.3%	8,856	▲4.3%
3月	8,885	0.8%	9,700	▲1.8%	10,657	9.7%	9,819	▲3.9%	8,328	▲5.1%	8,874	0.2%
4月	8,988	1.2%	9,996	3.1%	10,710	0.5%	10,355	5.5%	7,644	▲8.2%	9,276	4.5%
5月	9,525	6.0%	9,801	▲2.0%	10,285	▲4.0%	10,353	▲0.0%	8,130	6.4%	9,517	2.6%
6月	9,491	▲0.4%	9,929	1.3%	10,474	1.8%	10,036	▲3.1%	8,508	4.6%	9,396	▲1.3%
7月	9,224	▲2.8%	10,240	3.1%	10,401	▲0.7%	9,954	▲0.8%	8,032	▲5.6%	9,766	3.9%
8月	10,249	11.1%	10,288	0.5%	10,108	▲2.8%	9,520	▲4.4%	8,768	9.2%	10,026	2.7%
9月	9,390	▲8.4%	10,219	▲0.7%	10,162	0.5%	9,835	3.3%	8,318	▲5.1%	9,478	▲5.5%
10月	9,474	0.9%	10,318	1.0%	10,045	▲1.2%	9,449	▲3.9%	8,701	4.6%	9,726	2.6%
11月	10,064	6.2%	10,563	2.4%	9,898	▲1.5%	9,129	▲3.4%	8,892	2.2%		
12月	9,638	▲4.2%	10,779	2.0%	9,867	▲0.3%	8,898	▲2.5%	9,189	3.3%		



(資料出所) 厚生労働省「職業安定業務統計」

※令和元年(平成31年1月～4月を含む。)

* 季節調整法はセンサス局法Ⅱ(X-12-ARIMA)による。なお、令和2年12月以前の数値は、令和3年1月分公表時に新季節指数により改訂されている。

* ハローワークインターネットサービスの機能拡充に伴う令和3年9月以降の数値の取扱いについては、1頁の(注)を参照。

産業・事業所規模別 一般新規求人状況(新規学卒者を除きパートを含む) 令和3年度

宮崎労働局

月	4月		5月		6月		7月		8月		9月		10月		11月		12月		1月		2月		3月	
産業・事業所規模	前年 同月比	前年 同月比	前年 同月比	前年 同月比	前年 同月比	前年 同月比	前年 同月比	前年 同月比	前年 同月比	前年 同月比	前年 同月比	前年 同月比	前年 同月比	前年 同月比	前年 同月比	前年 同月比	前年 同月比	前年 同月比	前年 同月比	前年 同月比	前年 同月比	前年 同月比	前年 同月比	前年 同月比
A, B農, 林, 漁業 (01~04)	224	16.7	222	▲ 2.6	221	16.3	230	▲ 25.3	302	7.5	304	0.3	301	▲ 13.3										
C 鉱業, 採石業, 砂利採取業 (05)	9	800.0	20	▲ 13.0	9	▲ 43.8	9	800.0	26	85.7	5	▲ 58.3	8	0.0										
D 建設業 (06~08)	753	11.2	763	0.7	889	11.4	784	12.2	811	5.6	880	0.9	859	▲ 1.0										
06総合工事業	427	▲ 0.2	477	2.6	516	14.4	457	8.0	469	1.7	548	14.2	479	▲ 3.0										
E 製造業 (09~32)	998	42.2	825	40.1	1002	35.8	960	33.3	1,018	55.4	1,245	41.2	1,178	37.3										
09食品製造業	251	16.7	287	42.8	232	9.4	267	▲ 10.4	374	106.6	398	22.1	334	8.1										
10飲料・たばこ・飼料製造業	64	48.8	57	307.1	24	84.6	53	▲ 14.5	62	55.0	32	0.0	54	14.9										
11繊維工業	68	28.3	40	5.3	64	▲ 21.0	67	42.6	53	32.5	83	▲ 19.4	88	15.8										
12木材・木製品製造業(家具を除く)	78	129.4	76	▲ 9.5	127	29.6	75	23.0	75	7.1	135	8.9	84	0.0										
13家具・装備品製造業	10	233.3	16	700.0	16	14.3	9	0.0	1	▲ 92.3	24	100.0	18	80.0										
14パルプ・紙・紙加工品製造業	3	▲ 66.7	9	50.0	6	20.0	3	▲ 50.0	9	▲ 10.0	6	-	6	200.0										
15印刷・同関連業	16	▲ 27.3	21	23.5	26	136.4	18	▲ 14.3	41	86.4	29	190.0	16	▲ 15.8										
16化学工業	55	27.9	20	▲ 23.1	82	67.3	66	842.9	8	▲ 11.1	20	▲ 20.0	93	830.0										
17石油製品・石炭製品製造業	-	-	-	-	0	-	-	▲ 100.0	-	-	0	-	-	-										
18プラスチック製品製造業(別掲を除く)	45	181.3	43	514.3	28	▲ 3.4	51	200.0	55	292.9	33	32.0	41	70.8										
19ゴム製品製造業	16	433.3	15	-	13	225.0	16	100.0	15	150.0	13	62.5	24	71.4										
21窯業・土石製品製造業	16	▲ 23.8	23	91.7	21	▲ 30.0	15	▲ 21.1	26	13.0	26	44.4	22	▲ 21.4										
22鉄鋼業	7	75.0	7	-	13	▲ 13.3	0	▲ 100.0	0	-	5	▲ 28.6	1	▲ 80.0										
23非鉄金属製造業	-	-	-	-	0	-	-	-	2	-	0	-	0	-										
24金属製品製造業	57	78.1	28	▲ 28.2	60	20.0	40	11.1	29	▲ 19.4	84	115.4	48	41.2										
25はん用機械器具製造業	28	40.0	39	18.2	31	▲ 8.8	17	▲ 10.5	32	10.3	39	2.6	30	36.4										
26生産用機械器具製造業	24	84.6	19	26.7	28	16.7	26	73.3	18	▲ 21.7	27	170.0	44	83.3										
27業務用機械器具製造業	16	14.3	28	▲ 26.3	17	6.3	21	200.0	20	▲ 4.8	27	145.5	19	111.1										
28電子部品・デバイス・電子回路製造業	167	363.9	40	37.9	57	1325.0	107	409.5	49	11.4	62	138.5	110	139.1										
29電気機械器具製造業	50	38.9	29	1350.0	99	241.4	84	460.0	100	300.0	125	363.0	64	60.0										
30情報通信機械器具製造業	2	▲ 89.5	7	▲ 58.8	1	▲ 75.0	2	▲ 88.2	4	▲ 86.2	4	▲ 66.7	4	▲ 55.6										
31輸送用機械器具製造業	9	▲ 83.3	11	266.7	44	340.0	7	▲ 30.0	31	244.4	54	237.5	58	123.1										
20,32 その他の製造業	16	33.3	10	66.7	13	116.7	16	▲ 20.0	14	27.3	19	46.2	20	0.0										
F 電気・ガス・熱供給・水道業 (33~36)	7	40.0	8	▲ 27.3	3	▲ 25.0	2	▲ 66.7	8	33.3	2	0.0	0	▲ 100.0										
G 情報通信業 (37~41)	155	▲ 12.9	168	▲ 25.0	193	12.9	186	8.1	288	24.7	197	▲ 3.4	267	60.8										
39情報サービス	118	▲ 20.8	151	▲ 22.2	187	34.5	139	▲ 16.8	271	26.0	164	18.0	216	53.2										
H 運輸業, 郵便業 (42~49)	514	22.1	266	▲ 17.1	372	10.4	481	34.7	309	▲ 12.0	309	▲ 13.7	581	42.4										
I 卸売業, 小売業 (50~61)	1,080	31.5	822	▲ 0.1	981	▲ 7.9	1,046	50.7	912	11.2	1,017	9.5	1,076	12.6										
50~55 卸売業	266	68.4	220	18.9	247	6.9	238	71.2	263	46.1	280	8.9	287	36.0										
56~61 小売業	814	22.8	602	▲ 5.6	734	▲ 12.0	808	45.6	649	1.4	737	9.7	789	5.9										
56各種商品小売業	79	▲ 1.3	71	47.9	66	▲ 20.5	80	42.9	88	300.0	41	5.1	90	9.8										
J 金融業, 保険業 (62~67)	92	70.4	34	▲ 37.0	49	28.9	50	▲ 2.0	76	216.7	67	45.7	65	▲ 32.3										
K 不動産業, 物品賃貸業 (68~70)	119	13.3	94	32.4	111	▲ 11.2	113	22.8	107	33.8	102	10.9	131	21.3										
L 学術研究, 専門・技術サービス業 (71~74)	205	177.0	144	5.1	209	5.6	207	69.7	185	▲ 21.6	179	28.8	169	2.4										
M 宿泊業, 飲食サービス業 (75~77)	465	52.0	313	▲ 21.8	493	▲ 7.3	616	44.6	372	5.4	491	▲ 24.6	691	17.9										
75宿泊業	85	174.2	37	▲ 30.2	94	67.9	132	180.9	75	108.3	94	23.7	106	17.8										
76飲食店	375	41.5	268	▲ 20.7	387	▲ 17.5	477	32.5	290	▲ 2.4	384	▲ 32.9	575	18.3										
N 生活関連サービス業, 娯楽業 (78~80)	241	50.6	236	43.0	170	▲ 41.8	188	9.9	190	16.6	269	26.9	220	3.3										
O 教育, 学習支援業 (81, 82)	131	▲ 7.1	127	▲ 8.0	153	▲ 0.6	171	5.6	162	▲ 2.4	150	▲ 9.1	140	▲ 5.4										
P 医療, 福祉 (83~85)	2,788	15.7	2,429	6.0	2,682	10.8	2,716	3.0	2,583	13.5	2,762	13.4	2,853	0.7										
83医療業	913	3.2	927	▲ 1.8	980	17.8	901	▲ 3.7	1,043	23.1	975	14.6	982	▲ 0.3										
85社会保険・社会福祉・介護事業	1,863	23.5	1,486	10.8	1,692	7.2	1,807	7.5	1,528	7.8	1,771	12.2	1,860	1.4										
Q 複合サービス事業 (86, 87)	152	▲ 25.5	41	▲ 36.9	81	26.6	105	▲ 29.5	61	41.9	82	9.3	128	0.0										
R サービス業(他に分類されないもの) (88~96)	1,346	16.5	1,961	107.7	1,668	33.5	1,341	25.6	1,969	41.3	1,797	39.8	1,431	▲ 2.5										
91職業紹介・労働者派遣業	619	94.0	643	131.3	642	27.6	620	185.7	674	77.4	599	65.5	598	1.4										
92その他の事業サービス業	558	▲ 22.0	1,162	102.8	867	46.2	582	▲ 17.6	1,157	28.0	1,058	35.3	655	▲ 4.8										
ST 公務(他に分類されるものを除く)・その他(97,98,99)	92	▲ 18.6	103	30.4	134	▲ 22.1	80	▲ 5.9	40	▲ 57.0	101	2.0	196	100.0										
産業計	9,371	21.4	8,576	17.1	9,420	10.0	9,285	17.2	9,419	18.4	9,959	13.7	10,294	8.8										
29人以下	5,998	28.1	5,145	11.0	5,896	2.1	6,010	17.8	5,724	14.0	6,169	7.4	6,491	6.4										
30~99人	2,167	14.7	2,142	26.4	2,435	22.9	2,089	16.2	2,239	15.7	2,595	24.0	2,404	11.9										
100~299人	880	4.1	857	20.4	830	36.1	892	30.6	942	18.2	913	35.1	1,039	27.8										
300~499人	111	▲ 49.8	191	64.7	107	▲ 3.6	115	▲ 46.8	270	233.3	128	▲ 2.3	130	▲ 42.0										
500~999人	151	214.6	152	12.6	99																			

職業別 求人募集賃金・求職者希望賃金情報(常用)

宮崎労働局

(単位:円)

令和3年10月

職業別	求人・求職別	常用フル		常用パート			
		求人募集賃金		求職者希望賃金	求人募集賃金		求職者希望賃金
		上限平均	下限平均		上限平均	下限平均	
合計		224,641	177,027	184,447	997	917	894
職業別	A 管理的職業(01~04)	300,448	233,309	266,667	951	951	1,000
	B 専門的・技術的職業(05~24)	243,745	190,102	201,346	1,203	1,055	1,025
	07開発技術者	303,084	168,087	235,000	-	-	-
	08製造技術者	237,058	172,130	180,588	900	821	860
	09建築・土木・測量技術者	332,318	222,048	232,692	-	-	1,200
	10情報処理・通信技術者	292,785	198,195	221,667	1,000	900	1,000
	11その他の技術者	297,102	205,662	250,000	1,200	900	-
	12医師、歯科医師、獣医師、薬剤師	422,023	315,282	306,000	3,234	2,224	1,992
	13保健師、助産師、看護師	223,208	181,757	199,762	1,232	1,050	1,032
	14医療技術者	237,226	189,414	212,222	1,278	1,066	956
	15その他の保健医療の職業	207,382	173,857	182,000	1,108	1,027	1,190
	16社会福祉の専門的職業	204,247	176,762	181,029	1,041	985	904
	22美術家、デザイナー、写真家、映像撮影者	242,833	185,133	192,692	1,050	900	900
	05.06.17~21.23.24その他の専門的職業	205,404	172,934	191,429	1,375	1,195	925
	C 事務的職業(25~31)	200,318	164,112	168,946	964	896	873
	25一般事務の職業	185,358	157,376	165,749	962	899	872
	26会計事務の職業	240,555	180,884	200,333	1,015	897	888
	27生産関連事務の職業	219,029	179,017	220,000	930	847	854
	28営業・販売関連事務の職業	205,614	169,451	187,059	1,003	901	941
	29外勤事務の職業	175,000	165,000	-	830	830	850
	30運輸・郵便事務の職業	254,587	176,500	225,000	828	823	-
	31事務用機器操作の職業	200,260	181,200	150,000	989	907	900
	D 販売の職業(32~34)	255,282	185,376	188,121	935	863	857
	32商品販売の職業	212,512	166,325	162,471	930	859	852
	33販売類似の職業	246,833	187,667	200,000	1,000	1,000	830
	34営業の職業	285,561	198,655	215,570	1,200	1,013	916
	E サービスの職業(35~42)	194,679	164,093	173,036	974	897	866
	35家庭生活支援サービスの職業	-	-	-	902	869	826
	36介護サービスの職業	190,385	160,749	172,177	1,050	939	882
	37保健医療サービスの職業	166,524	146,076	152,500	942	876	907
	38生活衛生サービスの職業	235,715	182,219	184,118	1,021	887	911
	39飲食物調理の職業	192,847	162,904	173,455	908	864	849
	40接客・給仕の職業	209,724	181,521	176,111	952	882	862
	41居住施設・ビル等の管理の職業	213,191	168,415	167,500	848	838	848
	42その他のサービスの職業	204,604	167,956	178,000	935	901	864
	F 保安の職業(43~45)	200,160	162,813	175,000	1,154	906	833
	G 農林漁業の職業(46~48)	220,138	180,095	185,667	902	869	852
	H 生産工程の職業(49~64)	212,501	166,786	182,289	918	870	863
	49生産設備制御・監視の職業(金属材料製造等)	219,575	159,050	175,000	-	-	-
	50生産設備制御・監視の職業(金属材料製造等を除く)	211,506	165,505	157,500	886	821	825
	51生産設備制御・監視の職業(機械組立)	241,426	179,276	187,500	-	-	850
	52金属材料製造、金属加工、金属溶接・溶断の職業	238,180	167,033	192,667	825	825	1,100
	54製品製造・加工処理の職業(金属材料製造等)	183,431	160,467	166,988	896	854	862
	57機械組立の職業	195,654	161,803	183,137	842	842	843
	60機械整備・修理の職業	249,918	180,181	209,048	1,538	1,388	950
	61製品検査の職業(金属材料製造等)	139,981	139,981	250,000	880	830	-
	62製品検査の職業(金属材料製造等を除く)	183,951	159,186	150,000	-	-	850
	63機械検査の職業	193,381	163,793	206,667	948	942	-
	64生産関連・生産類似の職業	222,715	162,304	215,000	1,200	1,000	830
	I 輸送・機械運転の職業(65~69)	241,358	188,495	206,038	1,025	946	912
	65鉄道運転の職業	-	-	-	-	-	-
	66自動車運転の職業	242,351	188,435	208,254	1,005	945	918
	67船舶・航空機運転の職業	-	-	-	-	-	-
	68その他の輸送の職業	185,962	169,492	193,333	1,000	1,000	826
	69定置・建設機械運転の職業	253,994	194,841	202,667	1,287	942	-
	J 建設・採掘の職業(70~74)	265,219	184,433	205,309	1,276	1,051	929
	70建設躯体工事の職業	294,748	181,814	183,333	875	875	-
	71建設の職業(建設躯体工事の職業を除く)	263,787	179,728	217,500	1,500	1,000	925
	72電気工事の職業	267,348	179,422	215,833	-	-	821
	73土木の職業	259,799	190,887	196,286	1,306	1,088	967
	74採掘の職業	201,600	180,000	-	-	-	-
	K 運搬・清掃・包装等の職業(75~78)	187,066	161,595	176,935	894	869	914
	75運搬の職業	198,714	167,651	193,294	944	903	1,221
	76清掃の職業	187,358	161,253	153,200	885	869	946
	77包装の職業	161,099	147,522	-	850	831	831
	78その他の運搬・清掃・包装等の職業	171,596	154,364	166,447	889	855	852

(資料出所)厚生労働省「職業安定業務統計」

※ 常用:雇用契約において雇用期間の定めがないか又は4か月以上の雇用期間が定められているもの(季節労働を除く)。

(注) 1 「求人募集賃金」は、1ヶ月間に受理した求人賃金(「常用フル」については基本給+定額的に支払われる手当(時間外手当等含まず)。

「常用パート」については基本給)の平均値です。

2 「求職者希望賃金」は、1ヶ月間に新たに求職申込をされた方の希望賃金の平均値です。

3 「-」は対象求人や対象求職者がいない場合です。