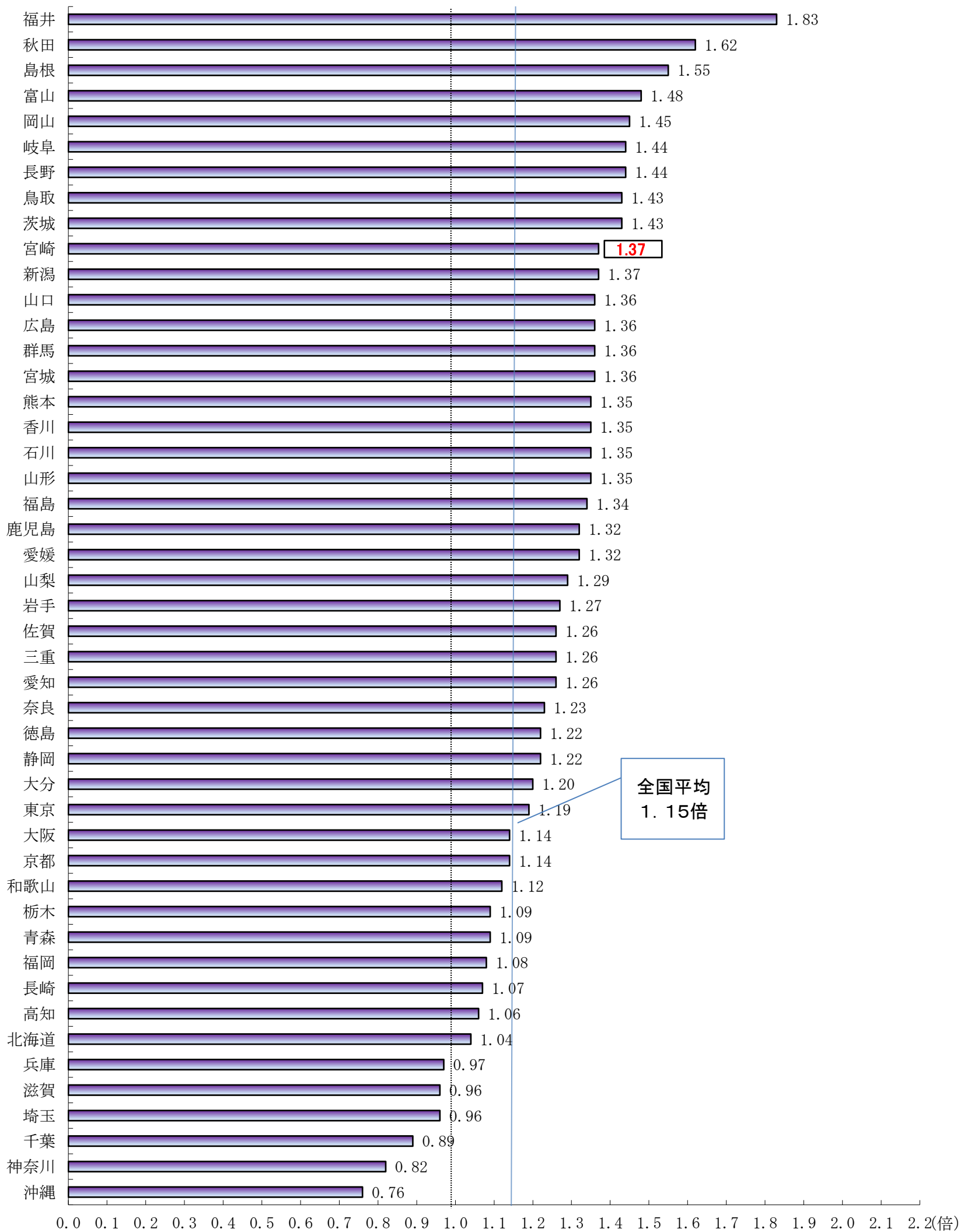
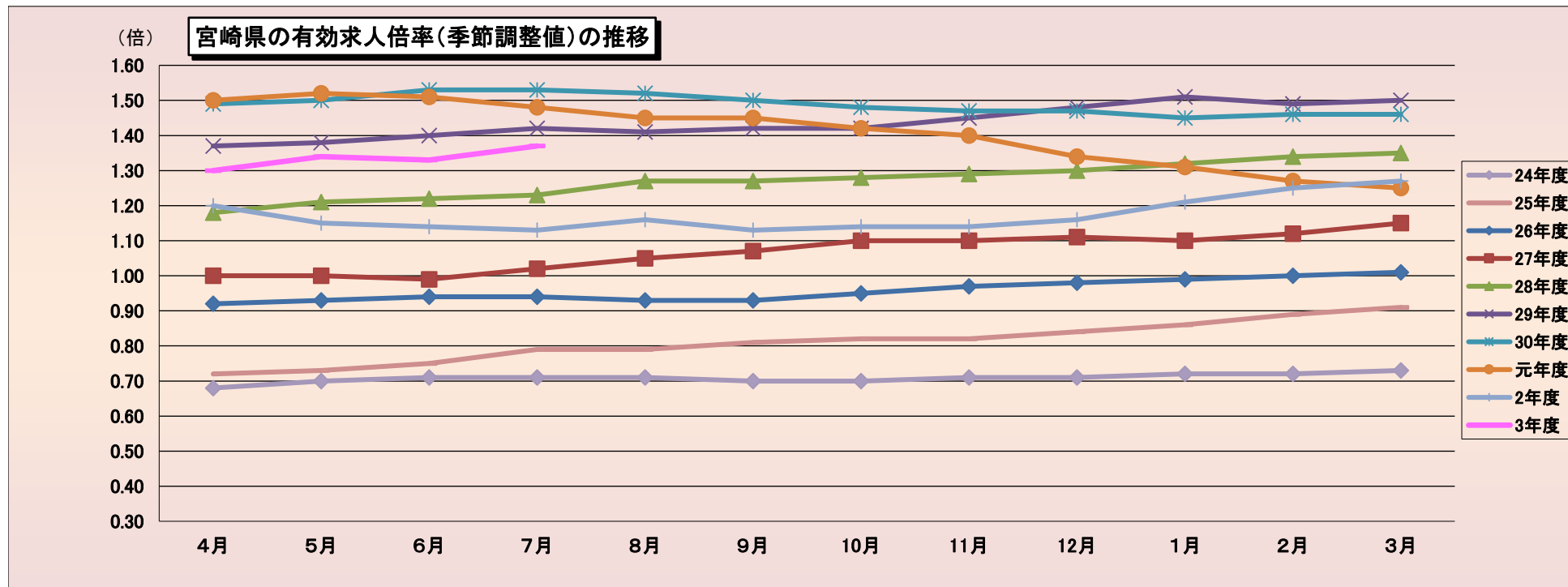


都道府県別有効求人倍率（季節調整値）

令和3年7月



(資料出所)厚生労働省「職業安定業務統計」
 * 季節調整法はセンサス局法Ⅱ(X-12-ARIMA)による。



(季節調整値)

	4月	5月	6月	7月	8月	9月	10月	11月	12月	1月	2月	3月
24年度	0.68	0.70	0.71	0.71	0.71	0.70	0.70	0.71	0.71	0.72	0.72	0.73
25年度	0.72	0.73	0.75	0.79	0.79	0.81	0.82	0.82	0.84	0.86	0.89	0.91
26年度	0.92	0.93	0.94	0.94	0.93	0.93	0.95	0.97	0.98	0.99	1.00	1.01
27年度	1.00	1.00	0.99	1.02	1.05	1.07	1.10	1.10	1.11	1.10	1.12	1.15
28年度	1.18	1.21	1.22	1.23	1.27	1.27	1.28	1.29	1.30	1.32	1.34	1.35
29年度	1.37	1.38	1.40	1.42	1.41	1.42	1.42	1.45	1.48	1.51	1.49	1.50
30年度	1.49	1.50	1.53	1.53	1.52	1.50	1.48	1.47	1.47	1.45	1.46	1.46
元年度	1.50	1.52	1.51	1.48	1.45	1.45	1.42	1.40	1.34	1.31	1.27	1.25
2年度	1.20	1.15	1.14	1.13	1.16	1.13	1.14	1.14	1.16	1.21	1.25	1.27
3年度	1.30	1.34	1.33	1.37								

(注) 季節調整法はセンサス局法Ⅱ(X-12-ARIMA)による。なお、令和2年12月以前の数値は、令和3年1月分公表時に新季節指数により改訂されている。

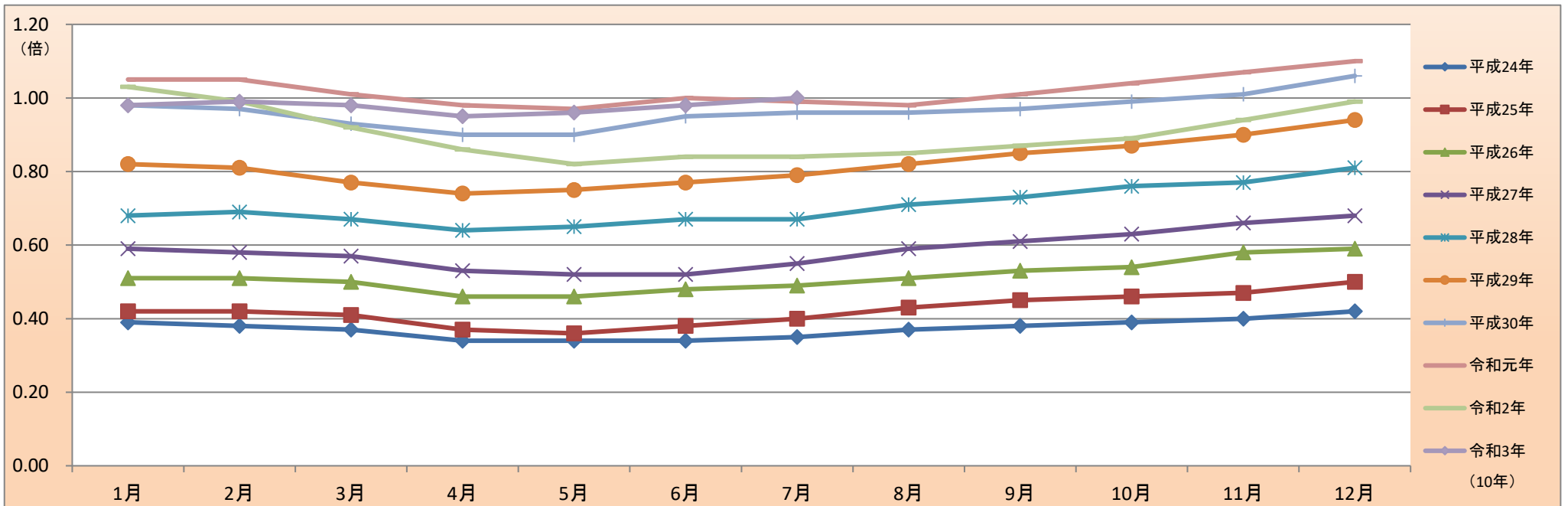
(資料出所) 厚生労働省「職業安定業務統計」

※元年度(平成31年4月を含む。)

正社員の有効求人倍率（原数値）推移

宮崎労働局

	平成19年	平成20年	平成21年	平成22年	平成23年	平成24年	平成25年	平成26年	平成27年	平成28年	平成29年	平成30年	令和元年	令和2年	令和3年
1月	0.46	0.40	0.28	0.25	0.34	0.39	0.42	0.51	0.59	0.68	0.82	0.98	1.05	1.03	0.98
2月	0.47	0.40	0.26	0.24	0.35	0.38	0.42	0.51	0.58	0.69	0.81	0.97	1.05	0.99	0.99
3月	0.43	0.38	0.24	0.24	0.33	0.37	0.41	0.50	0.57	0.67	0.77	0.93	1.01	0.92	0.98
4月	0.38	0.33	0.21	0.22	0.30	0.34	0.37	0.46	0.53	0.64	0.74	0.90	0.98	0.86	0.95
5月	0.35	0.32	0.19	0.21	0.29	0.34	0.36	0.46	0.52	0.65	0.75	0.90	0.97	0.82	0.96
6月	0.35	0.29	0.18	0.21	0.30	0.34	0.38	0.48	0.52	0.67	0.77	0.95	1.00	0.84	0.98
7月	0.35	0.30	0.19	0.22	0.31	0.35	0.40	0.49	0.55	0.67	0.79	0.96	0.99	0.84	1.00
8月	0.37	0.32	0.19	0.24	0.33	0.37	0.43	0.51	0.59	0.71	0.82	0.96	0.98	0.85	
9月	0.38	0.32	0.20	0.26	0.33	0.38	0.45	0.53	0.61	0.73	0.85	0.97	1.01	0.87	
10月	0.39	0.31	0.21	0.27	0.33	0.39	0.46	0.54	0.63	0.76	0.87	0.99	1.04	0.89	
11月	0.39	0.31	0.21	0.29	0.35	0.40	0.47	0.58	0.66	0.77	0.90	1.01	1.07	0.94	
12月	0.41	0.30	0.23	0.33	0.37	0.42	0.50	0.59	0.68	0.81	0.94	1.06	1.10	0.99	



(資料出所) 厚生労働省「職業安定業務統計」、宮崎労働局集計

※令和元年(平成31年1月～4月を含む。)

※正社員とは、パートタイムを除く常用のうち、勤め先で正社員・正職員などと呼称される正規労働者をいう。

※正社員有効求人倍率＝正社員有効求人数／常用フルタイム有効求職者数。なお、常用フルタイム有効求職者にはフルタイムの派遣労働者や契約社員を希望する者も含まれるため、厳密な意味での正社員有効求人倍率より低い値となる。

■就業地別有効求人倍率

		季節調整値					
		有効求職者数	有効求人数	就業地別 有効求人数	有効求人倍率	就業地別 有効求人倍率	
令和2年	7月	19,856	22,533	24,605	1.13	1.24	0.11
	8月	20,168	23,331	25,237	1.16	1.25	0.09
	9月	20,390	22,970	24,691	1.13	1.21	0.08
	10月	20,651	23,583	25,174	1.14	1.22	0.08
	11月	20,863	23,764	25,453	1.14	1.22	0.08
	12月	21,067	24,371	26,016	1.16	1.23	0.07
令和3年	1月	20,735	25,068	26,642	1.21	1.28	0.07
	2月	20,009	25,108	26,564	1.25	1.33	0.08
	3月	19,729	25,110	26,683	1.27	1.35	0.08
	4月	20,154	26,246	27,945	1.30	1.39	0.09
	5月	20,010	26,825	28,617	1.34	1.43	0.09
	6月	19,804	26,334	28,245	1.33	1.43	0.10
	7月	19,773	27,067	28,686	1.37	1.45	0.08

(資料出所) 厚生労働省「職業安定業務統計」

(注) ※季節求人については、受理地＝就業地として計算している。

※就業場所が複数の市区町村に渡る求人については、求人数を該当の市区町村に順番に割り当てることにより、就業地別の有効求人数を集計している。(季節求人を除く。)

※就業地別求人倍率の右側数値は有効求人倍率との差(ポイント)。

※季節調整法はセンサス局法Ⅱ(X-12-ARIMA)による。なお、令和2年12月以前の数値は、令和3年1月分公表時に新季節指数により改訂されている。

職業別 求人・求職・求人倍率(常用・有効)

宮崎労働局
令和3年7月

求人

求職



(資料出所) 厚生労働省「職業安定業務統計」

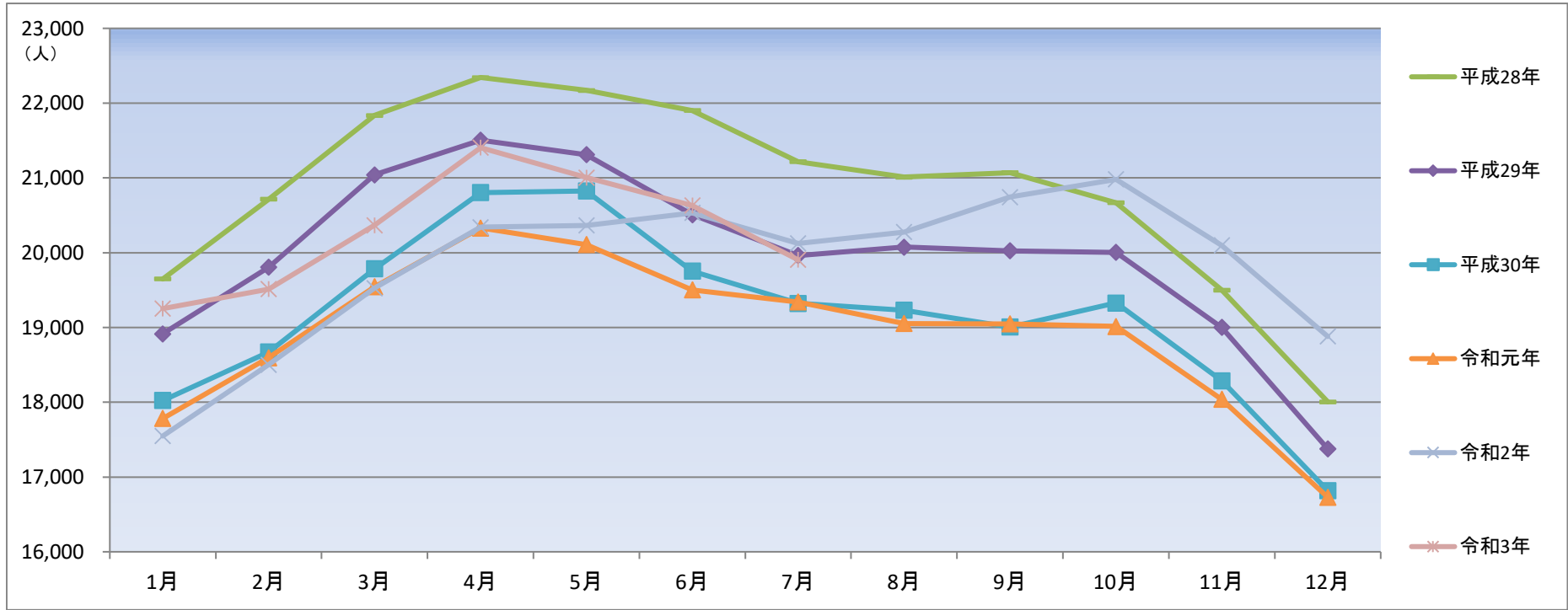
※ 常用:雇用契約において雇用期間の定めがないか又は4か月以上の雇用期間が定められているもの(季節労働を除く)。

※ 数値は原数値。

有効求職者数（原数値）の推移

宮崎労働局

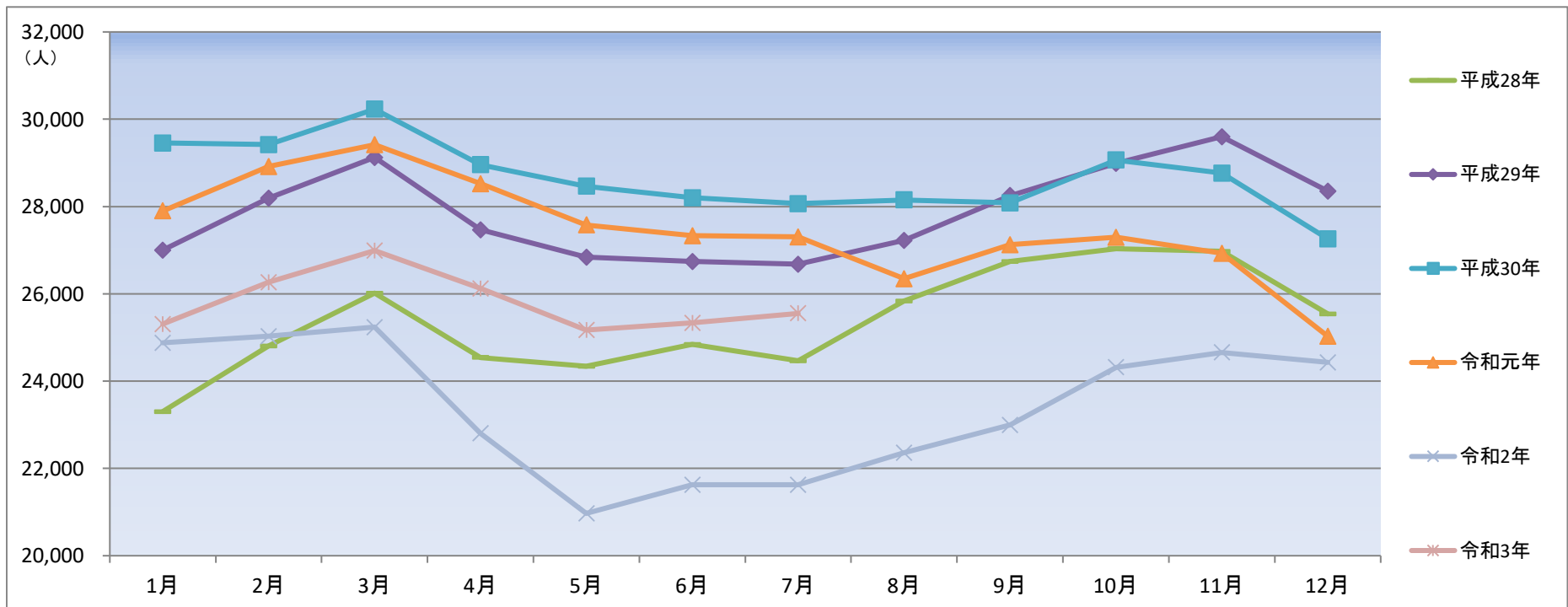
	平成28年			平成29年			平成30年			令和元年			令和2年			令和3年		
			前年同月比			前年同月比			前年同月比			前年同月比			前年同月比			前年同月比
1月	19,649	18,914	▲3.7%	18,025	▲4.7%	17,782	▲1.3%	17,548	▲1.3%	19,252	9.7%							
2月	20,714	19,804	▲4.4%	18,672	▲5.7%	18,595	▲0.4%	18,501	▲0.5%	19,513	5.5%							
3月	21,836	21,042	▲3.6%	19,784	▲6.0%	19,545	▲1.2%	19,526	▲0.1%	20,368	4.3%							
4月	22,343	21,504	▲3.8%	20,805	▲3.3%	20,331	▲2.3%	20,341	0.0%	21,404	5.2%							
5月	22,170	21,312	▲3.9%	20,825	▲2.3%	20,107	▲3.4%	20,363	1.3%	21,005	3.2%							
6月	21,903	20,509	▲6.4%	19,754	▲3.7%	19,503	▲1.3%	20,532	5.3%	20,632	0.5%							
7月	21,216	19,961	▲5.9%	19,322	▲3.2%	19,342	0.1%	20,124	4.0%	19,905	▲1.1%							
8月	21,010	20,074	▲4.5%	19,230	▲4.2%	19,053	▲0.9%	20,277	6.4%									
9月	21,069	20,025	▲5.0%	19,007	▲5.1%	19,048	0.2%	20,744	8.9%									
10月	20,668	20,004	▲3.2%	19,327	▲3.4%	19,014	▲1.6%	20,980	10.3%									
11月	19,499	19,001	▲2.6%	18,287	▲3.8%	18,040	▲1.4%	20,097	11.4%									
12月	18,006	17,377	▲3.5%	16,818	▲3.2%	16,730	▲0.5%	18,882	12.9%									



有効求人人数（原数値）の推移

宮崎労働局

	平成28年			平成29年			平成30年			令和元年			令和2年			令和3年		
			前年同月比			前年同月比			前年同月比			前年同月比			前年同月比			前年同月比
1月	23,303	27,002	15.9%	29,457	9.1%	27,901	▲5.3%	24,881	▲10.8%	25,306	1.7%							
2月	24,809	28,193	13.6%	29,422	4.4%	28,918	▲1.7%	25,027	▲13.5%	26,266	5.0%							
3月	26,013	29,127	12.0%	30,230	3.8%	29,417	▲2.7%	25,239	▲14.2%	26,991	6.9%							
4月	24,541	27,467	11.9%	28,958	5.4%	28,525	▲1.5%	22,803	▲20.1%	26,125	14.6%							
5月	24,341	26,838	10.3%	28,465	6.1%	27,578	▲3.1%	20,970	▲24.0%	25,170	20.0%							
6月	24,842	26,741	7.6%	28,200	5.5%	27,331	▲3.1%	21,624	▲20.9%	25,333	17.2%							
7月	24,465	26,680	9.1%	28,065	5.2%	27,307	▲2.7%	21,627	▲20.8%	25,554	18.2%							
8月	25,834	27,222	5.4%	28,152	3.4%	26,347	▲6.4%	22,359	▲15.1%									
9月	26,739	28,251	5.7%	28,083	▲0.6%	27,124	▲3.4%	22,996	▲15.2%									
10月	27,033	28,990	7.2%	29,066	0.3%	27,294	▲6.1%	24,318	▲10.9%									
11月	26,975	29,601	9.7%	28,768	▲2.8%	26,930	▲6.4%	24,659	▲8.4%									
12月	25,542	28,352	11.0%	27,261	▲3.8%	25,028	▲8.2%	24,430	▲2.4%									



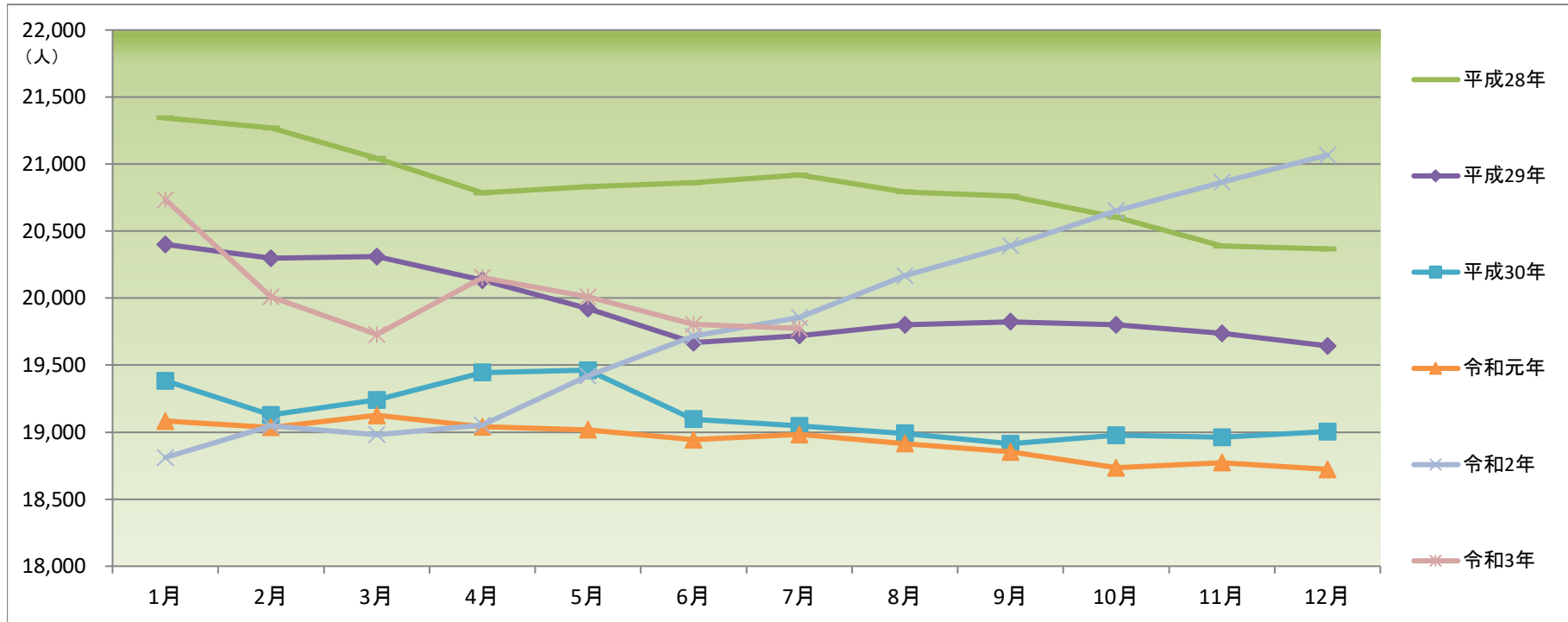
(資料出所) 厚生労働省「職業安定業務統計」

※令和元年(平成31年1月～4月を含む。)

有効求職者数（季節調整値）の推移

宮崎労働局

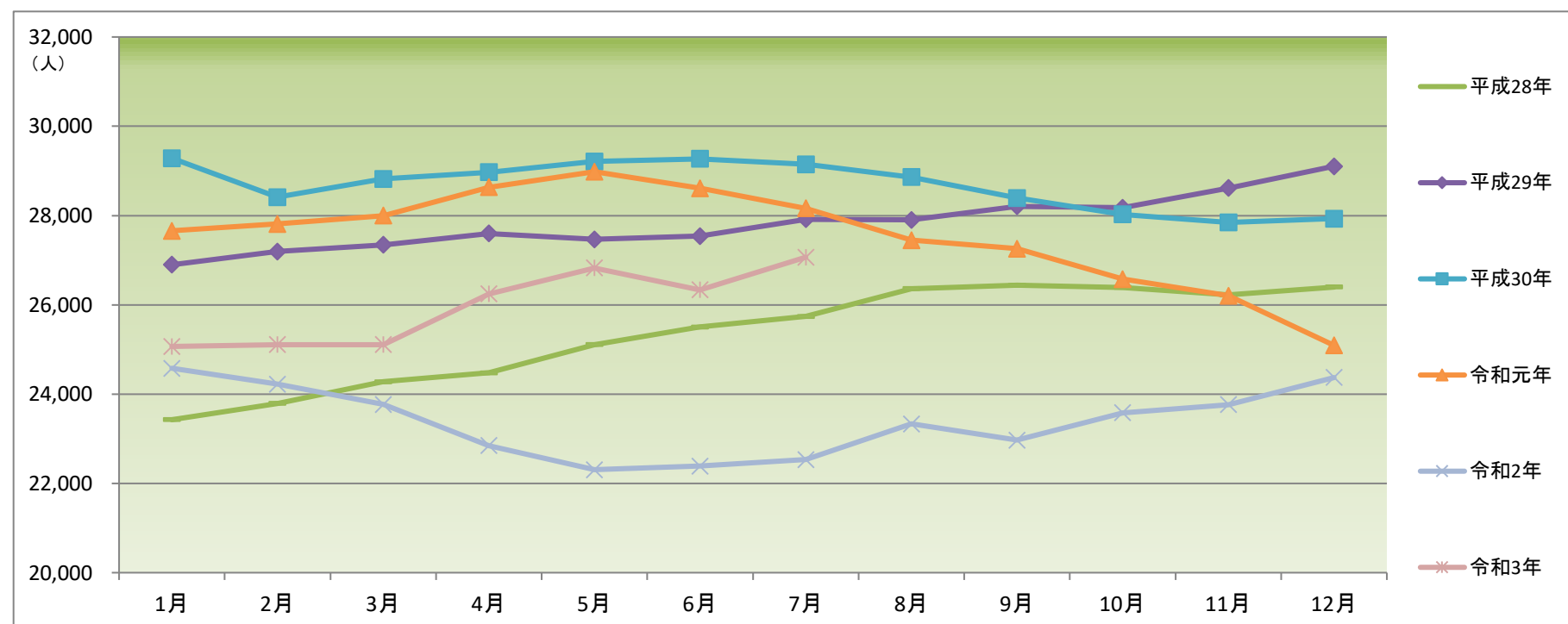
	平成28年		平成29年		平成30年		令和元年		令和2年		令和3年	
		前月比		前月比		前月比		前月比		前月比		前月比
1月	21,344	—	20,401	0.2%	19,382	▲1.3%	19,083	0.4%	18,811	0.5%	20,735	▲1.6%
2月	21,270	▲0.3%	20,298	▲0.5%	19,129	▲1.3%	19,036	▲0.2%	19,046	1.2%	20,009	▲3.5%
3月	21,044	▲1.1%	20,310	0.1%	19,241	0.6%	19,126	0.5%	18,982	▲0.3%	19,729	▲1.4%
4月	20,786	▲1.2%	20,133	▲0.9%	19,445	1.1%	19,040	▲0.4%	19,052	0.4%	20,154	2.2%
5月	20,831	0.2%	19,922	▲1.0%	19,463	0.1%	19,018	▲0.1%	19,420	1.9%	20,010	▲0.7%
6月	20,861	0.1%	19,669	▲1.3%	19,097	▲1.9%	18,943	▲0.4%	19,717	1.5%	19,804	▲1.0%
7月	20,918	0.3%	19,721	0.3%	19,048	▲0.3%	18,984	0.2%	19,856	0.7%	19,773	▲0.2%
8月	20,793	▲0.6%	19,801	0.4%	18,991	▲0.3%	18,915	▲0.4%	20,168	1.6%		
9月	20,761	▲0.2%	19,824	0.1%	18,914	▲0.4%	18,852	▲0.3%	20,390	1.1%		
10月	20,603	▲0.8%	19,802	▲0.1%	18,978	0.3%	18,735	▲0.6%	20,651	1.3%		
11月	20,389	▲1.0%	19,738	▲0.3%	18,963	▲0.1%	18,773	0.2%	20,863	1.0%		
12月	20,367	▲0.1%	19,644	▲0.5%	19,005	0.2%	18,723	▲0.3%	21,067	1.0%		



有効求人数（季節調整値）の推移

宮崎労働局

	平成28年		平成29年		平成30年		令和元年		令和2年		令和3年	
		前月比		前月比		前月比		前月比		前月比		前月比
1月	23,427	—	26,898	1.9%	29,284	0.6%	27,657	▲1.0%	24,579	▲2.0%	25,068	2.9%
2月	23,792	1.6%	27,192	1.1%	28,412	▲3.0%	27,812	0.6%	24,224	▲1.4%	25,108	0.2%
3月	24,277	2.0%	27,343	0.6%	28,819	1.4%	27,997	0.7%	23,767	▲1.9%	25,110	0.0%
4月	24,477	0.8%	27,600	0.9%	28,971	0.5%	28,634	2.3%	22,846	▲3.9%	26,246	4.5%
5月	25,110	2.6%	27,469	▲0.5%	29,211	0.8%	28,982	1.2%	22,308	▲2.4%	26,825	2.2%
6月	25,505	1.6%	27,542	0.3%	29,269	0.2%	28,612	▲1.3%	22,389	0.4%	26,334	▲1.8%
7月	25,738	0.9%	27,918	1.4%	29,146	▲0.4%	28,163	▲1.6%	22,533	0.6%	27,067	2.8%
8月	26,364	2.4%	27,902	▲0.1%	28,863	▲1.0%	27,449	▲2.5%	23,331	3.5%		
9月	26,440	0.3%	28,206	1.1%	28,392	▲1.6%	27,258	▲0.7%	22,970	▲1.5%		
10月	26,390	▲0.2%	28,176	▲0.1%	28,026	▲1.3%	26,578	▲2.5%	23,583	2.7%		
11月	26,221	▲0.6%	28,616	1.6%	27,846	▲0.6%	26,203	▲1.4%	23,764	0.8%		
12月	26,401	0.7%	29,104	1.7%	27,932	0.3%	25,092	▲4.2%	24,371	2.6%		



(資料出所) 厚生労働省「職業安定業務統計」

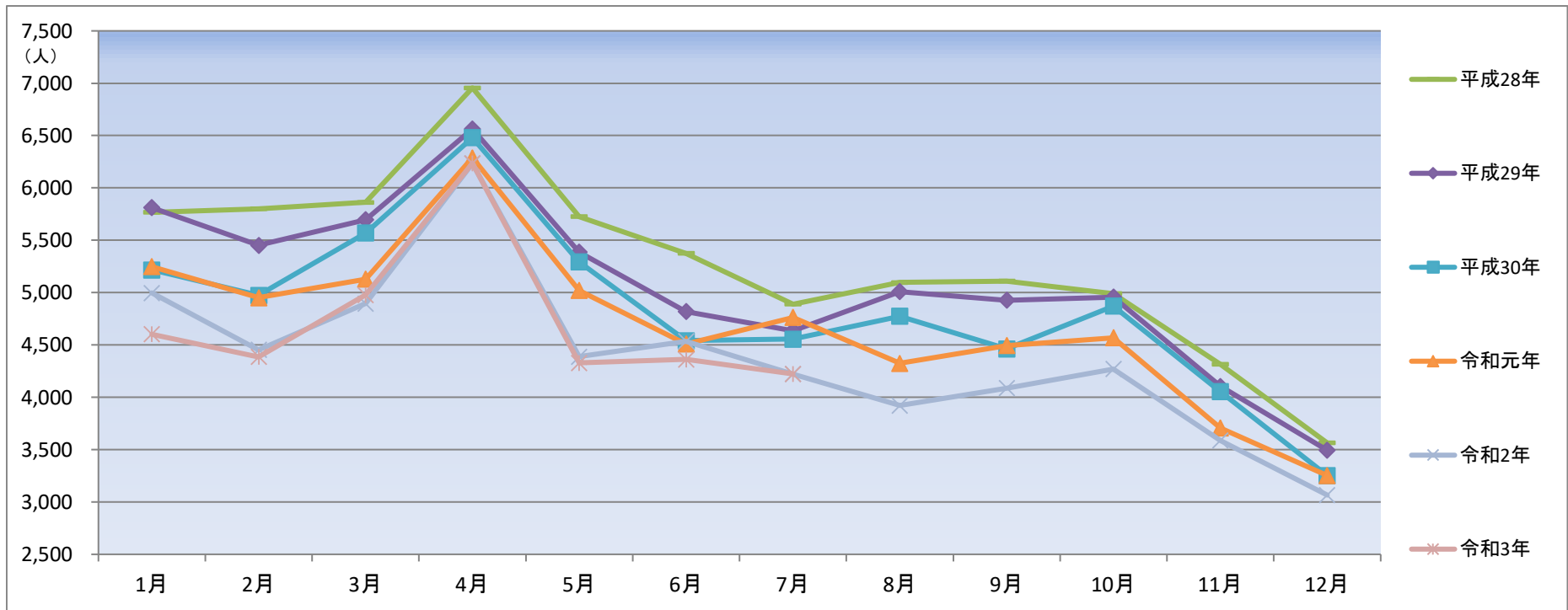
※令和元年(平成31年1月～4月を含む。)

*季節調整法はセンサス局法Ⅱ(X-12-ARIMA)による。なお、令和2年12月以前の数値は、令和3年1月分公表時に新季節指数により改訂されている。

新規求職申込件数（原数値）の推移

宮崎労働局

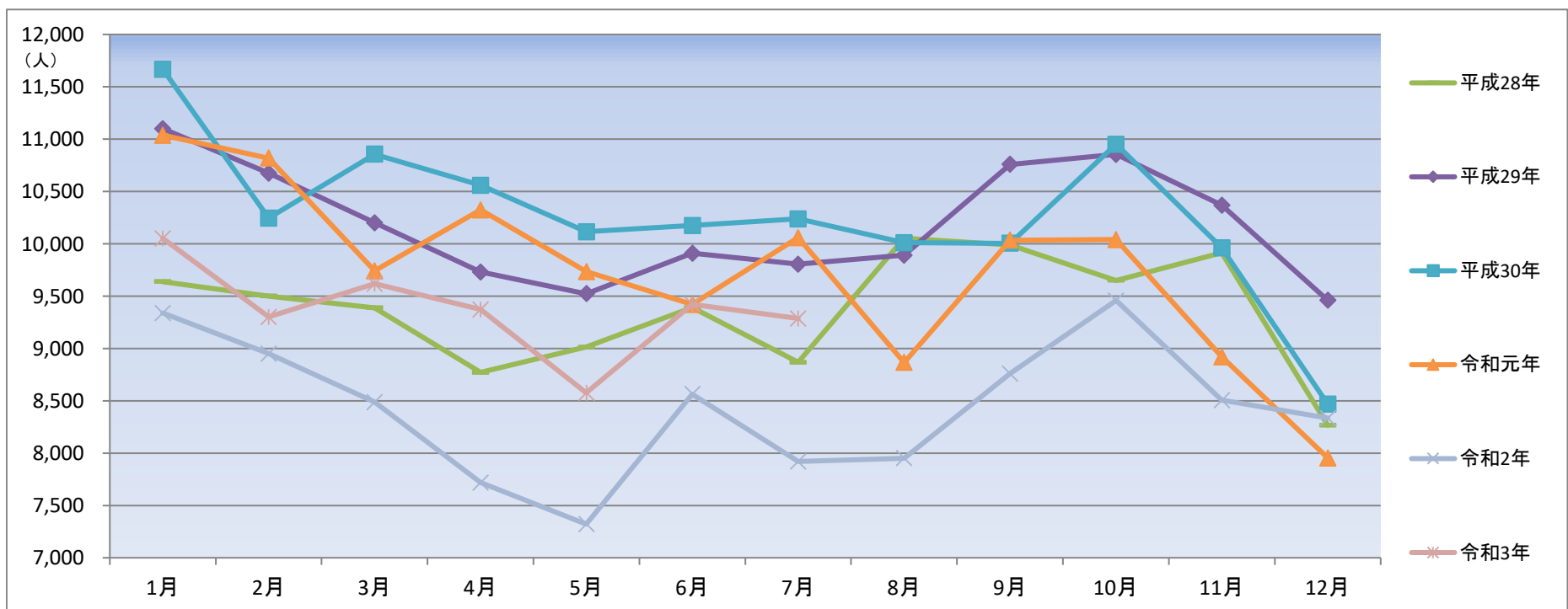
	平成28年		前年同月比	平成30年		前年同月比	令和元年		前年同月比	令和2年		前年同月比	令和3年		前年同月比
	前年同月比	前年同月比		前年同月比	前年同月比		前年同月比	前年同月比							
1月	5,766	5,811	0.8%	5,216	▲10.2%	5,249	0.6%	4,996	▲4.8%	4,602	▲7.9%				
2月	5,801	5,452	▲6.0%	4,974	▲8.8%	4,951	▲0.5%	4,453	▲10.1%	4,386	▲1.5%				
3月	5,862	5,695	▲2.8%	5,570	▲2.2%	5,128	▲7.9%	4,895	▲4.5%	4,977	1.7%				
4月	6,956	6,563	▲5.6%	6,480	▲1.3%	6,288	▲3.0%	6,233	▲0.9%	6,235	0.0%				
5月	5,727	5,385	▲6.0%	5,294	▲1.7%	5,021	▲5.2%	4,388	▲12.6%	4,328	▲1.4%				
6月	5,375	4,819	▲10.3%	4,541	▲5.8%	4,508	▲0.7%	4,534	0.6%	4,361	▲3.8%				
7月	4,890	4,637	▲5.2%	4,555	▲1.8%	4,762	4.5%	4,221	▲11.4%	4,223	0.0%				
8月	5,097	5,010	▲1.7%	4,774	▲4.7%	4,324	▲9.4%	3,921	▲9.3%						
9月	5,109	4,928	▲3.5%	4,462	▲9.5%	4,494	0.7%	4,087	▲9.1%						
10月	4,991	4,956	▲0.7%	4,871	▲1.7%	4,569	▲6.2%	4,270	▲6.5%						
11月	4,315	4,104	▲4.9%	4,053	▲1.2%	3,707	▲8.5%	3,587	▲3.2%						
12月	3,564	3,494	▲2.0%	3,252	▲6.9%	3,253	0.0%	3,066	▲5.7%						



新規求人件数（原数値）の推移

宮崎労働局

	平成28年		前年同月比	平成30年		前年同月比	令和元年		前年同月比	令和2年		前年同月比	令和3年		前年同月比
	前年同月比	前年同月比		前年同月比	前年同月比		前年同月比	前年同月比							
1月	9,639	11,100	15.2%	11,668	5.1%	11,038	▲5.4%	9,339	▲15.4%	10,052	7.6%				
2月	9,501	10,674	12.3%	10,245	▲4.0%	10,819	5.6%	8,951	▲17.3%	9,301	3.9%				
3月	9,389	10,201	8.6%	10,856	6.4%	9,743	▲10.3%	8,487	▲12.9%	9,618	13.3%				
4月	8,772	9,731	10.9%	10,558	8.5%	10,323	▲2.2%	7,718	▲25.2%	9,371	21.4%				
5月	9,015	9,523	5.6%	10,115	6.2%	9,733	▲3.8%	7,321	▲24.8%	8,576	17.1%				
6月	9,391	9,909	5.5%	10,175	2.7%	9,421	▲7.4%	8,564	▲9.1%	9,420	10.0%				
7月	8,867	9,806	10.6%	10,237	4.4%	10,058	▲1.7%	7,919	▲21.3%	9,285	17.2%				
8月	10,053	9,892	▲1.6%	10,011	1.2%	8,866	▲11.4%	7,952	▲10.3%						
9月	9,987	10,759	7.7%	10,005	▲7.0%	10,035	0.3%	8,761	▲12.7%						
10月	9,650	10,855	12.5%	10,950	0.9%	10,040	▲8.3%	9,459	▲5.8%						
11月	9,913	10,369	4.6%	9,963	▲3.9%	8,921	▲10.5%	8,505	▲4.7%						
12月	8,266	9,460	14.4%	8,468	▲10.5%	7,954	▲6.1%	8,334	4.8%						



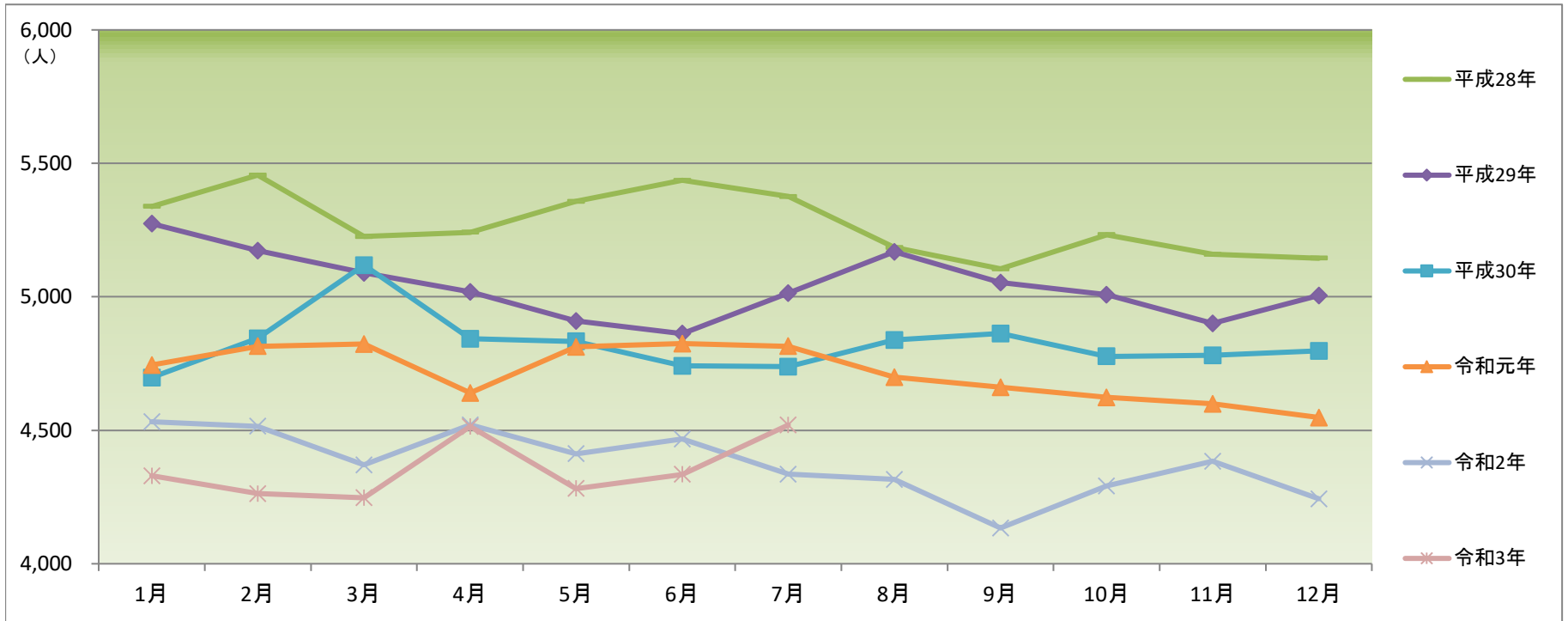
(資料出所) 厚生労働省「職業安定業務統計」

※令和元年(平成31年1月～4月を含む。)

新規求職申込件数（季節調整値）の推移

宮崎労働局

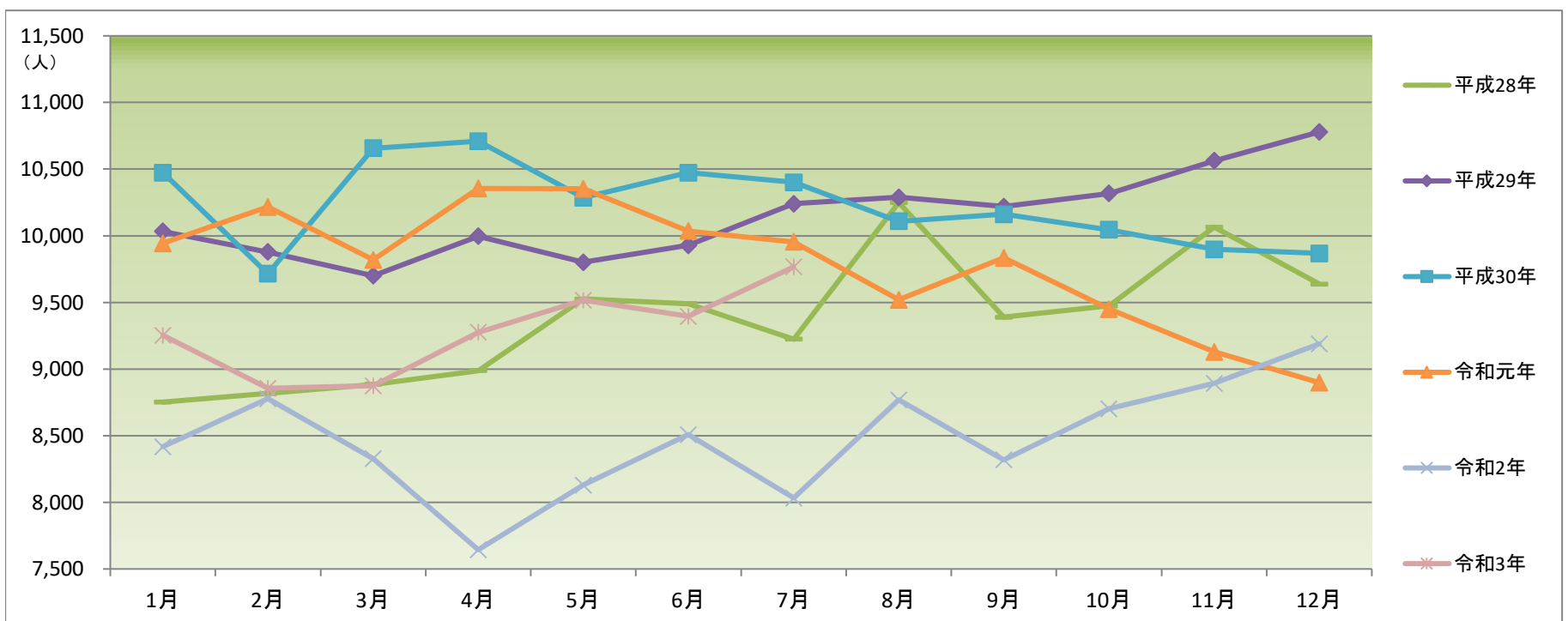
	平成28年	前月比	平成29年	前月比	平成30年	前月比	令和元年	前月比	令和2年	前月比	令和3年	前月比
1月	5,339	—	5,274	2.5%	4,698	▲6.1%	4,745	▲1.1%	4,532	▲0.4%	4,330	2.1%
2月	5,456	2.2%	5,173	▲1.9%	4,845	3.1%	4,815	1.5%	4,515	▲0.4%	4,263	▲1.5%
3月	5,226	▲4.2%	5,090	▲1.6%	5,119	5.7%	4,823	0.2%	4,370	▲3.2%	4,247	▲0.4%
4月	5,242	0.3%	5,019	▲1.4%	4,843	▲5.4%	4,640	▲3.8%	4,520	3.4%	4,514	6.3%
5月	5,358	2.2%	4,910	▲2.2%	4,833	▲0.2%	4,813	3.7%	4,412	▲2.4%	4,282	▲5.1%
6月	5,436	1.5%	4,862	▲1.0%	4,742	▲1.9%	4,825	0.2%	4,467	1.2%	4,335	1.2%
7月	5,376	▲1.1%	5,014	3.1%	4,739	▲0.1%	4,815	▲0.2%	4,336	▲2.9%	4,520	4.3%
8月	5,185	▲3.6%	5,168	3.1%	4,838	2.1%	4,699	▲2.4%	4,316	▲0.5%		
9月	5,105	▲1.5%	5,054	▲2.2%	4,863	0.5%	4,661	▲0.8%	4,134	▲4.2%		
10月	5,233	2.5%	5,008	▲0.9%	4,777	▲1.8%	4,624	▲0.8%	4,292	3.8%		
11月	5,159	▲1.4%	4,901	▲2.1%	4,781	0.1%	4,599	▲0.5%	4,384	2.1%		
12月	5,145	▲0.3%	5,005	2.1%	4,798	0.4%	4,548	▲1.1%	4,243	▲3.2%		



新規求人数（季節調整値）の推移

宮崎労働局

	平成28年	前月比	平成29年	前月比	平成30年	前月比	令和元年	前月比	令和2年	前月比	令和3年	前月比
1月	8,752	—	10,033	4.1%	10,474	▲2.8%	9,944	0.8%	8,417	▲5.4%	9,253	0.7%
2月	8,816	0.7%	9,878	▲1.5%	9,715	▲7.2%	10,216	2.7%	8,778	4.3%	8,856	▲4.3%
3月	8,885	0.8%	9,700	▲1.8%	10,657	9.7%	9,819	▲3.9%	8,328	▲5.1%	8,874	0.2%
4月	8,988	1.2%	9,996	3.1%	10,710	0.5%	10,355	5.5%	7,644	▲8.2%	9,276	4.5%
5月	9,525	6.0%	9,801	▲2.0%	10,285	▲4.0%	10,353	▲0.0%	8,130	6.4%	9,517	2.6%
6月	9,491	▲0.4%	9,929	1.3%	10,474	1.8%	10,036	▲3.1%	8,508	4.6%	9,396	▲1.3%
7月	9,224	▲2.8%	10,240	3.1%	10,401	▲0.7%	9,954	▲0.8%	8,032	▲5.6%	9,766	3.9%
8月	10,249	11.1%	10,288	0.5%	10,108	▲2.8%	9,520	▲4.4%	8,768	9.2%		
9月	9,390	▲8.4%	10,219	▲0.7%	10,162	0.5%	9,835	3.3%	8,318	▲5.1%		
10月	9,474	0.9%	10,318	1.0%	10,045	▲1.2%	9,449	▲3.9%	8,701	4.6%		
11月	10,064	6.2%	10,563	2.4%	9,898	▲1.5%	9,129	▲3.4%	8,892	2.2%		
12月	9,638	▲4.2%	10,779	2.0%	9,867	▲0.3%	8,898	▲2.5%	9,189	3.3%		



(資料出所) 厚生労働省「職業安定業務統計」

※令和元年(平成31年1月～4月を含む。)

*季節調整法はセンサス局法Ⅱ(X-12-ARIMA)による。なお、令和2年12月以前の数値は、令和3年1月分公表時に新季節指数により改訂されている。

産業・事業所規模別 一般新規求人状況(新規学卒者を除きパートを含む) 令和3年度

宮崎労働局

月	4月		5月		6月		7月		8月		9月		10月		11月		12月		1月		2月		3月	
産業・事業所規模	前年 同月比	前年 同月比	前年 同月比	前年 同月比	前年 同月比	前年 同月比	前年 同月比	前年 同月比	前年 同月比	前年 同月比	前年 同月比	前年 同月比	前年 同月比	前年 同月比	前年 同月比	前年 同月比	前年 同月比	前年 同月比	前年 同月比	前年 同月比	前年 同月比	前年 同月比	前年 同月比	前年 同月比
A, B農, 林, 漁業 (01~04)	224	16.7	222	▲ 2.6	221	16.3	230	▲ 25.3																
C 鉱業, 採石業, 砂利採取業 (05)	9	800.0	20	▲ 13.0	9	▲ 43.8	9	800.0																
D 建設業 (06~08)	753	11.2	763	0.7	889	11.4	784	12.2																
06総合工事業	427	▲ 0.2	477	2.6	516	14.4	457	8.0																
E 製造業 (09~32)	998	42.2	825	40.1	1002	35.8	960	33.3																
09食料品製造業	251	16.7	287	42.8	232	9.4	267	▲ 10.4																
10飲料・たばこ・飼料製造業	64	48.8	57	307.1	24	84.6	53	▲ 14.5																
11繊維工業	68	28.3	40	5.3	64	▲ 21.0	67	42.6																
12木材・木製品製造業(家具を除く)	78	129.4	76	▲ 9.5	127	29.6	75	23.0																
13家具・装備品製造業	10	233.3	16	700.0	16	14.3	9	0.0																
14パルプ・紙・紙加工品製造業	3	▲ 66.7	9	50.0	6	20.0	3	▲ 50.0																
15印刷・同関連業	16	▲ 27.3	21	23.5	26	136.4	18	▲ 14.3																
16化学工業	55	27.9	20	▲ 23.1	82	67.3	66	842.9																
17石油製品・石炭製品製造業		-		-	0	-		▲ 100.0																
18プラスチック製品製造業(別掲を除く)	45	181.3	43	514.3	28	▲ 3.4	51	200.0																
19ゴム製品製造業	16	433.3	15	-	13	225.0	16	100.0																
21窯業・土石製品製造業	16	▲ 23.8	23	91.7	21	▲ 30.0	15	▲ 21.1																
22鉄鋼業	7	75.0	7	-	13	▲ 13.3	0	▲ 100.0																
23非鉄金属製造業		-		-	0	-		-																
24金属製品製造業	57	78.1	28	▲ 28.2	60	20.0	40	11.1																
25はん用機械器具製造業	28	40.0	39	18.2	31	▲ 8.8	17	▲ 10.5																
26生産用機械器具製造業	24	84.6	19	26.7	28	16.7	26	73.3																
27業務用機械器具製造業	16	14.3	28	▲ 26.3	17	6.3	21	200.0																
28電子部品・デバイス・電子回路製造業	167	363.9	40	37.9	57	1325.0	107	409.5																
29電気機械器具製造業	50	38.9	29	1350.0	99	241.4	84	460.0																
30情報通信機械器具製造業	2	▲ 89.5	7	▲ 58.8	1	▲ 75.0	2	▲ 88.2																
31輸送用機械器具製造業	9	▲ 83.3	11	266.7	44	340.0	7	▲ 30.0																
20,32 その他の製造業	16	33.3	10	66.7	13	116.7	16	▲ 20.0																
F 電気・ガス・熱供給・水道業 (33~36)	7	40.0	8	▲ 27.3	3	▲ 25.0	2	▲ 66.7																
G 情報通信業 (37~41)	155	▲ 12.9	168	▲ 25.0	193	12.9	186	8.1																
39情報サービス	118	▲ 20.8	151	▲ 22.2	187	34.5	139	▲ 16.8																
H 運輸業, 郵便業 (42~49)	514	22.1	266	▲ 17.1	372	10.4	481	34.7																
I 卸売業, 小売業 (50~61)	1,080	31.5	822	▲ 0.1	981	▲ 7.9	1,046	50.7																
50~55 卸売業	266	68.4	220	18.9	247	6.9	238	71.2																
56~61 小売業	814	22.8	602	▲ 5.6	734	▲ 12.0	808	45.6																
56各種商品小売業	79	▲ 1.3	71	47.9	66	▲ 20.5	80	42.9																
J 金融業, 保険業 (62~67)	92	70.4	34	▲ 37.0	49	28.9	50	▲ 2.0																
K 不動産業, 物品賃貸業 (68~70)	119	13.3	94	32.4	111	▲ 11.2	113	22.8																
L 学術研究, 専門・技術サービス業 (71~74)	205	177.0	144	5.1	209	5.6	207	69.7																
M 宿泊業, 飲食サービス業 (75~77)	465	52.0	313	▲ 21.8	493	▲ 7.3	616	44.6																
75宿泊業	85	174.2	37	▲ 30.2	94	67.9	132	180.9																
76飲食店	375	41.5	268	▲ 20.7	387	▲ 17.5	477	32.5																
N 生活関連サービス業, 娯楽業 (78~80)	241	50.6	236	43.0	170	▲ 41.8	188	9.9																
O 教育, 学習支援業 (81, 82)	131	▲ 7.1	127	▲ 8.0	153	▲ 0.6	171	5.6																
P 医療, 福祉 (83~85)	2,788	15.7	2,429	6.0	2,682	10.8	2,716	3.0																
83医療業	913	3.2	927	▲ 1.8	980	17.8	901	▲ 3.7																
85社会保険・社会福祉・介護事業	1,863	23.5	1,486	10.8	1,692	7.2	1,807	7.5																
Q 複合サービス事業 (86, 87)	152	▲ 25.5	41	▲ 36.9	81	26.6	105	▲ 29.5																
R サービス業(他に分類されないもの) (88~96)	1,346	16.5	1,961	107.7	1,668	33.5	1,341	25.6																
91職業紹介・労働者派遣業	619	94.0	643	131.3	642	27.6	620	185.7																
92その他の事業サービス業	558	▲ 22.0	1,162	102.8	867	46.2	582	▲ 17.6																
ST 公務(他に分類されるものを除く)・その他(97,98,99)	92	▲ 18.6	103	30.4	134	▲ 22.1	80	▲ 5.9																
産業計	9,371	21.4	8,576	17.1	9,420	10.0	9,285	17.2																
29人以下	5,998	28.1	5,145	11.0	5,896	2.1	6,010	17.8																
30~99人	2,167	14.7	2,142	26.4	2,435	22.9	2,089	16.2																
100~299人	880	4.1	857	20.4	830	36.1	892	30.6																
300~499人	111	▲ 49.8	191	64.7	107	▲ 3.6	115	▲ 46.8																
500~999人	151	214.6	152	12.6	99	41.4	138	21.1																
1000人以上	64	106.5	89	229.6	53	231.3	41	720.0																

(資料出所)厚生労働省「職業安定業務統計」

※令和元年度(平成31年4月を含む。)

* 産業分類は、平成25年10月改定の「日本標準産業分類」に基づく。

職業別 求人募集賃金・求職者希望賃金情報(常用)

宮崎労働局

(単位:円)

令和3年7月

職業別	求人・求職別	常用フル		常用パート			
		求人募集賃金		求職者希望賃金	求人募集賃金		求職者希望賃金
		上限平均	下限平均		上限平均	下限平均	
合計		222,932	176,436	181,390	1,002	906	874
職業別	A 管理的職業(01~04)	293,481	232,356	220,909	-	-	967
	B 専門的・技術的職業(05~24)	247,182	192,293	195,131	1,251	1,046	1,029
	07開発技術者	315,876	184,182	213,333	-	-	-
	08製造技術者	275,246	184,359	175,854	900	800	837
	09建築・土木・測量技術者	325,860	224,522	260,435	1,417	1,217	933
	10情報処理・通信技術者	286,422	197,229	196,786	-	-	967
	11その他の技術者	257,223	198,423	216,667	-	-	-
	12医師、歯科医師、獣医師、薬剤師	461,803	344,137	437,500	2,983	2,394	2,500
	13保健師、助産師、看護師	224,695	181,305	199,167	1,297	1,039	1,060
	14医療技術者	241,194	186,550	204,571	1,316	1,050	977
	15その他の保健医療の職業	211,356	170,122	168,125	1,099	946	850
	16社会福祉の専門的職業	201,914	177,130	170,794	1,024	959	901
	22美術家、デザイナー、写真家、映像撮影者	227,571	178,643	180,833	825	825	950
	05.06.17~21.23.24その他の専門的職業	232,556	187,785	186,250	1,502	1,099	1,142
	C 事務的職業(25~31)	199,172	163,445	167,058	962	882	853
	25一般事務の職業	185,899	159,294	164,289	957	885	852
	26会計事務の職業	250,240	177,403	188,214	992	859	910
	27生産関連事務の職業	205,092	166,940	188,333	915	823	875
	28営業・販売関連事務の職業	213,033	168,129	191,429	920	847	850
	29外勤事務の職業	-	-	-	1,700	1,600	-
	30運輸・郵便事務の職業	256,176	179,765	210,000	820	797	800
	31事務用機器操作の職業	200,000	200,000	180,000	1,068	875	840
	D 販売の職業(32~34)	239,336	181,205	188,542	930	855	842
	32商品販売の職業	215,079	168,556	165,244	929	854	840
	33販売類似の職業	203,250	165,750	200,000	900	900	-
	34営業の職業	262,493	193,131	219,672	975	875	900
	E サービスの職業(35~42)	192,458	162,472	166,471	964	882	853
	35家庭生活支援サービスの職業	-	-	-	847	847	-
	36介護サービスの職業	190,548	160,499	165,221	1,036	916	867
	37保健医療サービスの職業	164,364	144,784	155,833	965	871	839
	38生活衛生サービスの職業	241,673	168,140	193,846	948	850	833
	39飲食物調理の職業	189,421	161,552	165,672	892	848	847
	40接客・給仕の職業	212,848	182,127	175,750	928	871	840
	41居住施設・ビル等の管理の職業	204,547	173,515	100,000	825	825	857
	42その他のサービスの職業	197,453	163,044	151,000	964	892	838
	F 保安の職業(43~45)	184,898	159,110	167,895	838	832	900
	G 農林漁業の職業(46~48)	217,488	175,716	182,133	883	842	874
	H 生産工程の職業(49~64)	212,118	166,453	179,272	875	838	854
	49生産設備制御・監視の職業(金属材料製造等)	179,333	169,333	150,000	-	-	-
	50生産設備制御・監視の職業(金属材料製造等を除く)	204,470	159,922	187,500	-	-	800
	51生産設備制御・監視の職業(機械組立)	250,889	165,359	-	-	-	-
	52金属材料製造、金属加工、金属溶接・溶断の職業	249,910	173,785	214,615	821	811	-
	54製品製造・加工処理の職業(金属材料製造等)	184,853	162,568	160,357	862	827	841
	57機械組立の職業	213,496	166,696	182,083	917	917	870
	60機械整備・修理の職業	231,112	170,976	221,905	1,035	963	900
	61製品検査の職業(金属材料製造等)	252,000	178,500	190,000	-	-	-
	62製品検査の職業(金属材料製造等を除く)	152,669	151,669	182,500	898	848	-
	63機械検査の職業	199,789	160,051	157,500	853	830	850
	64生産関連・生産類似の職業	255,964	164,687	185,200	1,150	1,000	908
	I 輸送・機械運転の職業(65~69)	239,675	183,585	200,637	955	907	869
	65鉄道運転の職業	-	-	-	-	-	-
	66自動車運転の職業	241,092	182,851	203,136	956	907	862
	67船舶・航空機運転の職業	-	-	300,000	-	-	-
	68その他の輸送の職業	189,588	174,479	188,571	1,000	1,000	860
	69定置・建設機械運転の職業	249,644	190,440	192,353	930	855	910
	J 建設・採掘の職業(70~74)	265,363	185,704	227,432	1,160	983	938
	70建設躯体工事の職業	289,937	177,295	207,500	-	-	-
	71建設の職業(建設躯体工事の職業を除く)	265,926	181,378	240,000	1,157	1,032	960
	72電気工事の職業	261,084	179,449	200,833	1,000	1,000	1,025
	73土木の職業	263,731	193,500	250,526	1,243	925	880
	74採掘の職業	213,700	185,000	180,000	-	-	-
	K 運搬・清掃・包装等の職業(75~78)	192,069	165,284	171,312	882	850	837
	75運搬の職業	205,332	173,408	184,526	917	858	846
	76清掃の職業	194,478	164,960	150,417	874	852	829
	77包装の職業	150,850	143,690	100,000	864	831	950
	78その他の運搬・清掃・包装等の職業	167,752	152,738	164,554	878	836	838

(資料出所)厚生労働省「職業安定業務統計」

※ 常用:雇用契約において雇用期間の定めがないか又は4か月以上の雇用期間が定められているもの(季節労働を除く)。

(注) 1 「求人募集賃金」は、1ヶ月間に受理した求人賃金(「常用フル」については基本給+定額的に支払われる手当(時間外手当等含まず)。

「常用パート」については基本給)の平均値です。

2 「求職者希望賃金」は、1ヶ月間に新たに求職申込をされた方の希望賃金の平均値です。

3 「-」は対象求人や対象求職者がいない場合です。