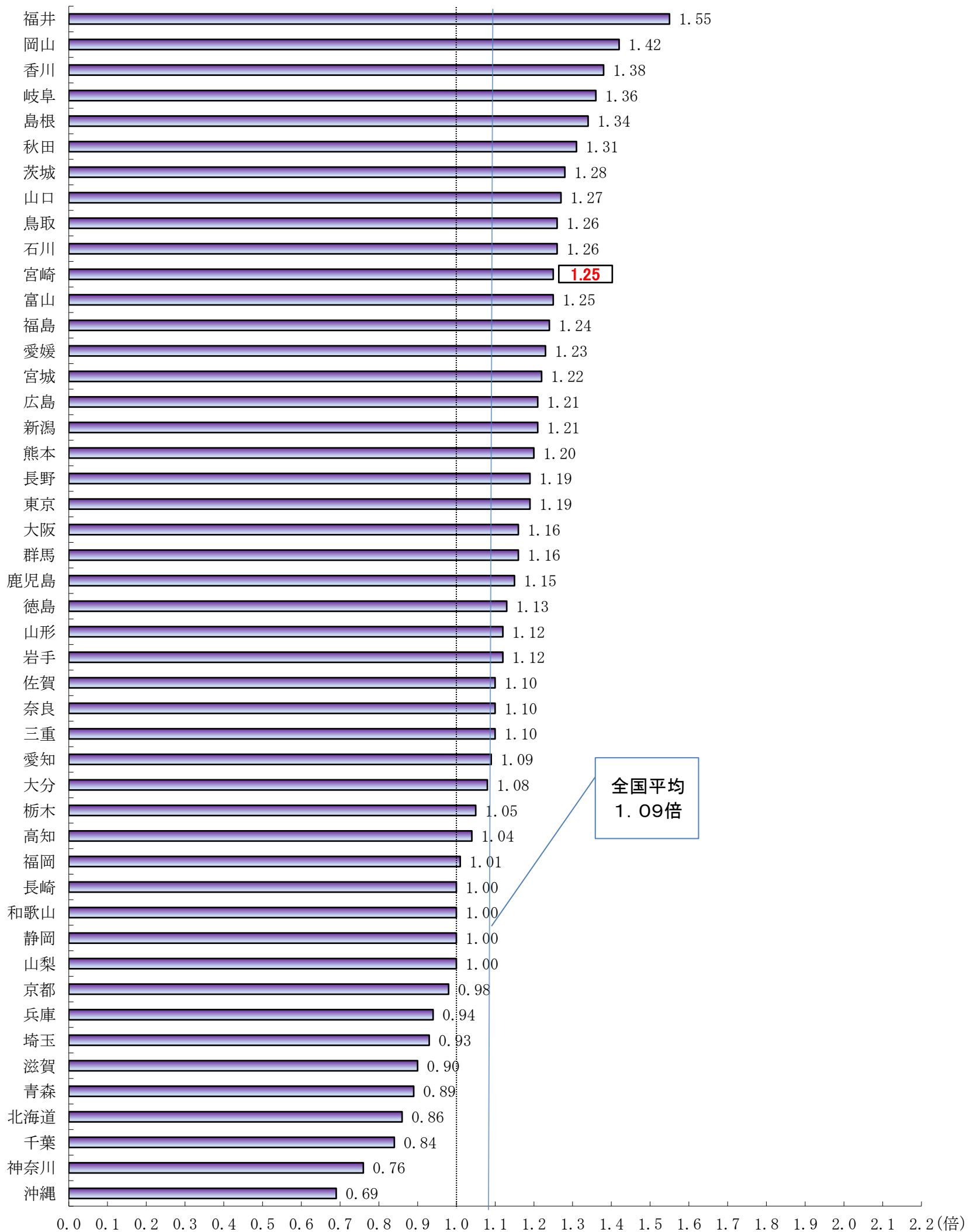
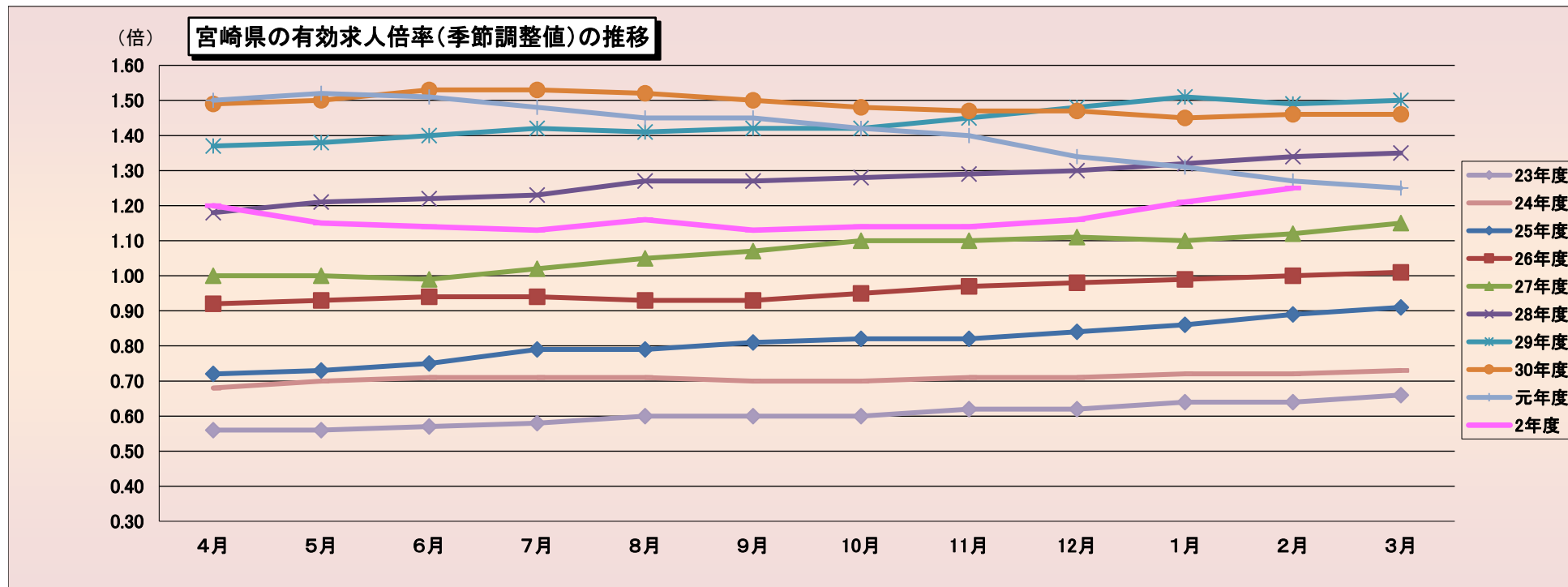


都道府県別有効求人倍率（季節調整値）

令和3年2月



(資料出所)厚生労働省「職業安定業務統計」
 * 季節調整法はセンサス局法Ⅱ(X-12-ARIMA)による。



(季節調整値)

	4月	5月	6月	7月	8月	9月	10月	11月	12月	1月	2月	3月
23年度	0.56	0.56	0.57	0.58	0.60	0.60	0.60	0.62	0.62	0.64	0.64	0.66
24年度	0.68	0.70	0.71	0.71	0.71	0.70	0.70	0.71	0.71	0.72	0.72	0.73
25年度	0.72	0.73	0.75	0.79	0.79	0.81	0.82	0.82	0.84	0.86	0.89	0.91
26年度	0.92	0.93	0.94	0.94	0.93	0.93	0.95	0.97	0.98	0.99	1.00	1.01
27年度	1.00	1.00	0.99	1.02	1.05	1.07	1.10	1.10	1.11	1.10	1.12	1.15
28年度	1.18	1.21	1.22	1.23	1.27	1.27	1.28	1.29	1.30	1.32	1.34	1.35
29年度	1.37	1.38	1.40	1.42	1.41	1.42	1.42	1.45	1.48	1.51	1.49	1.50
30年度	1.49	1.50	1.53	1.53	1.52	1.50	1.48	1.47	1.47	1.45	1.46	1.46
元年度	1.50	1.52	1.51	1.48	1.45	1.45	1.42	1.40	1.34	1.31	1.27	1.25
2年度	1.20	1.15	1.14	1.13	1.16	1.13	1.14	1.14	1.16	1.21	1.25	

(注) 季節調整法はセンサス局法Ⅱ(X-12-ARIMA)による。なお、令和2年12月以前の数値は、令和3年1月分公表時に新季節指数により改訂されている。

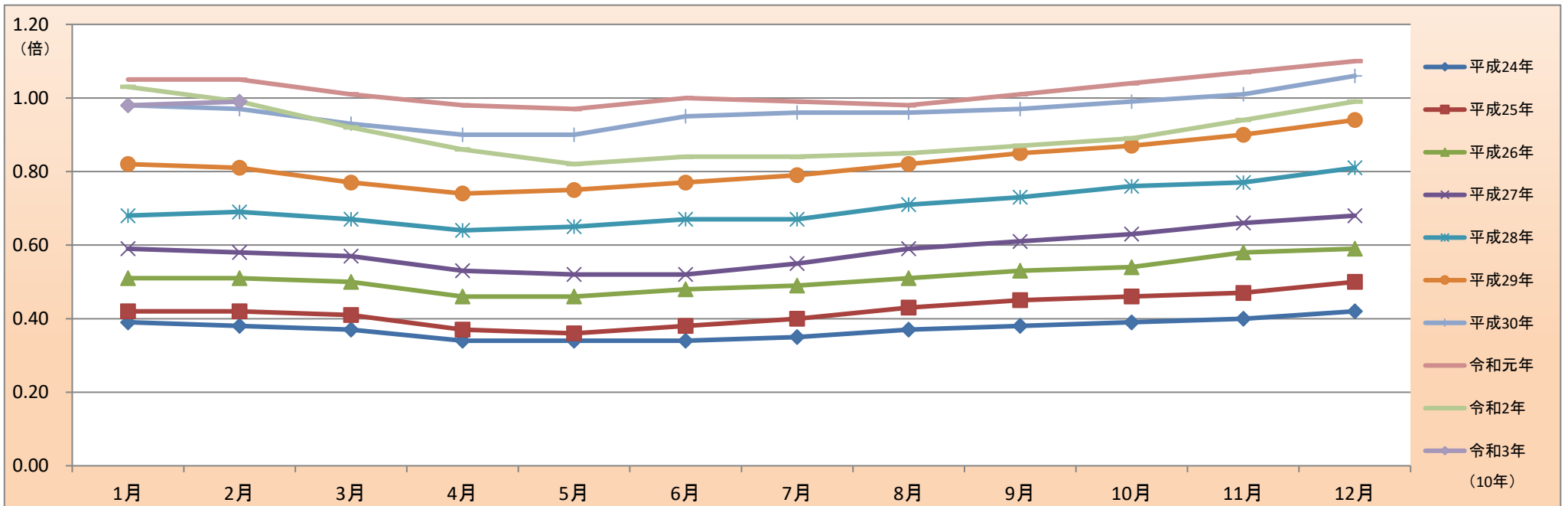
(資料出所) 厚生労働省「職業安定業務統計」

※元年度(平成31年4月を含む。)

正社員の有効求人倍率（原数値）推移

宮崎労働局

	平成19年	平成20年	平成21年	平成22年	平成23年	平成24年	平成25年	平成26年	平成27年	平成28年	平成29年	平成30年	令和元年	令和2年	令和3年
1月	0.46	0.40	0.28	0.25	0.34	0.39	0.42	0.51	0.59	0.68	0.82	0.98	1.05	1.03	0.98
2月	0.47	0.40	0.26	0.24	0.35	0.38	0.42	0.51	0.58	0.69	0.81	0.97	1.05	0.99	0.99
3月	0.43	0.38	0.24	0.24	0.33	0.37	0.41	0.50	0.57	0.67	0.77	0.93	1.01	0.92	
4月	0.38	0.33	0.21	0.22	0.30	0.34	0.37	0.46	0.53	0.64	0.74	0.90	0.98	0.86	
5月	0.35	0.32	0.19	0.21	0.29	0.34	0.36	0.46	0.52	0.65	0.75	0.90	0.97	0.82	
6月	0.35	0.29	0.18	0.21	0.30	0.34	0.38	0.48	0.52	0.67	0.77	0.95	1.00	0.84	
7月	0.35	0.30	0.19	0.22	0.31	0.35	0.40	0.49	0.55	0.67	0.79	0.96	0.99	0.84	
8月	0.37	0.32	0.19	0.24	0.33	0.37	0.43	0.51	0.59	0.71	0.82	0.96	0.98	0.85	
9月	0.38	0.32	0.20	0.26	0.33	0.38	0.45	0.53	0.61	0.73	0.85	0.97	1.01	0.87	
10月	0.39	0.31	0.21	0.27	0.33	0.39	0.46	0.54	0.63	0.76	0.87	0.99	1.04	0.89	
11月	0.39	0.31	0.21	0.29	0.35	0.40	0.47	0.58	0.66	0.77	0.90	1.01	1.07	0.94	
12月	0.41	0.30	0.23	0.33	0.37	0.42	0.50	0.59	0.68	0.81	0.94	1.06	1.10	0.99	



(資料出所) 厚生労働省「職業安定業務統計」、宮崎労働局集計

※令和元年(平成31年1月～4月を含む。)

※正社員とは、パートタイムを除く常用のうち、勤め先で正社員・正職員などと呼称される正規労働者をいう。

※正社員有効求人倍率＝正社員有効求人数／常用フルタイム有効求職者数。なお、常用フルタイム有効求職者にはフルタイムの派遣労働者や契約社員を希望する者も含まれるため、厳密な意味での正社員有効求人倍率より低い値となる。

■ 就業地別有効求人倍率

		季節調整値					
		有効求職者数	有効求人数	就業地別 有効求人数	有効求人倍率	就業地別 有効求人倍率	
令和2年	2月	19,046	24,224	26,984	1.27	1.42	0.15
	3月	18,982	23,767	26,384	1.25	1.39	0.14
	4月	19,052	22,846	25,231	1.20	1.32	0.12
	5月	19,420	22,308	24,421	1.15	1.26	0.11
	6月	19,717	22,389	24,435	1.14	1.24	0.10
	7月	19,856	22,533	24,605	1.13	1.24	0.11
	8月	20,168	23,331	25,237	1.16	1.25	0.09
	9月	20,390	22,970	24,691	1.13	1.21	0.08
	10月	20,651	23,583	25,174	1.14	1.22	0.08
	11月	20,863	23,764	25,453	1.14	1.22	0.08
12月	21,067	24,371	26,016	1.16	1.23	0.07	
令和3年	1月	20,735	25,068	26,642	1.21	1.28	0.07
	2月	20,009	25,108	26,561	1.25	1.33	0.08

(資料出所) 厚生労働省「職業安定業務統計」

(注) ※季節求人については、受理地＝就業地として計算している。

※就業場所が複数の市区町村に渡る求人については、求人数を該当の市区町村に順番に割り当てることにより、就業地別の有効求人数を集計している。(季節求人を除く。)

※就業地別求人倍率の右側数値は有効求人倍率との差(ポイント)。

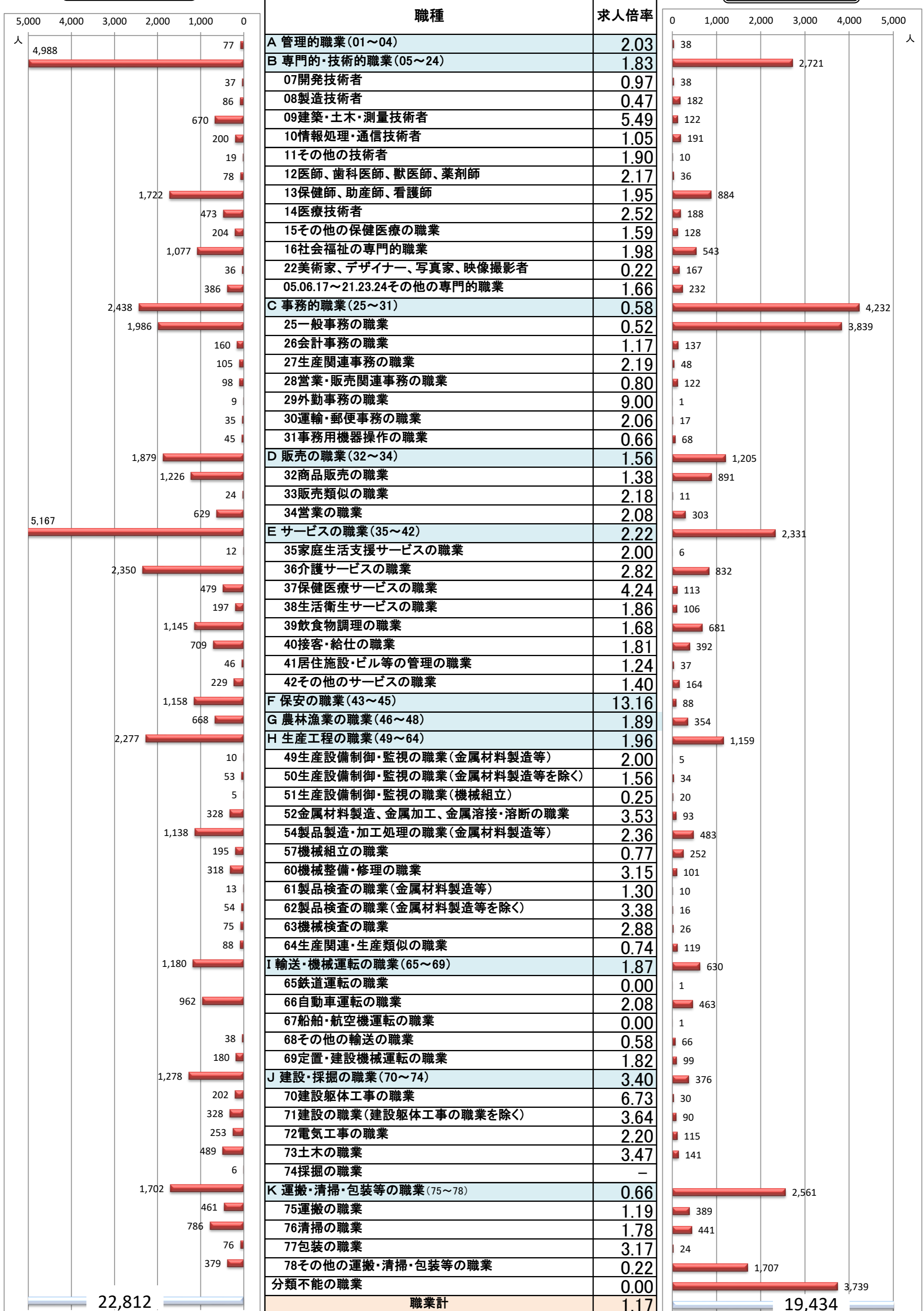
※季節調整法はセンサス局法Ⅱ(X-12-ARIMA)による。なお、令和2年12月以前の数値は、令和3年1月分公表時に新季節指数により改訂されている。

職業別 求人・求職・求人倍率(常用・有効)

宮崎労働局
令和3年2月

求人

求職



(資料出所) 厚生労働省「職業安定業務統計」

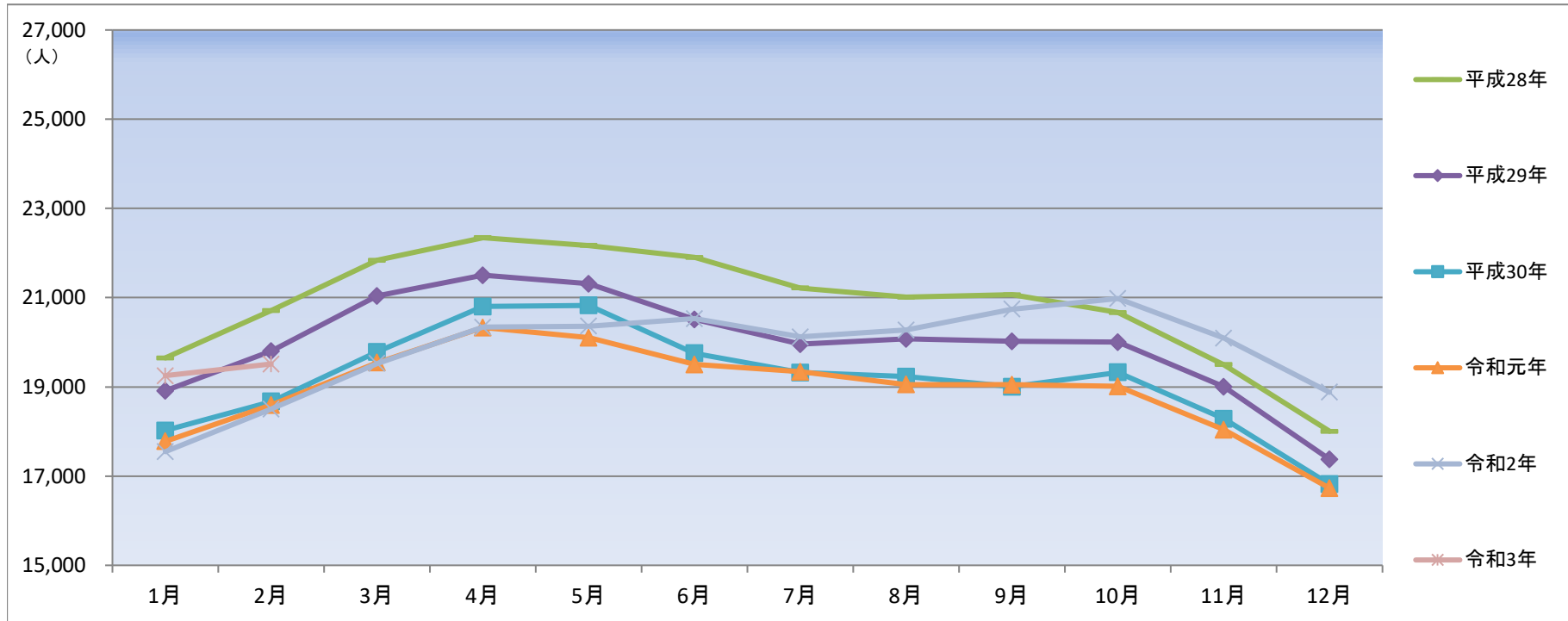
※ 常用:雇用契約において雇用期間の定めがないか又は4か月以上の雇用期間が定められているもの(季節労働を除く)。

※ 数値は原数値。

有効求職者数（原数値）の推移

宮崎労働局

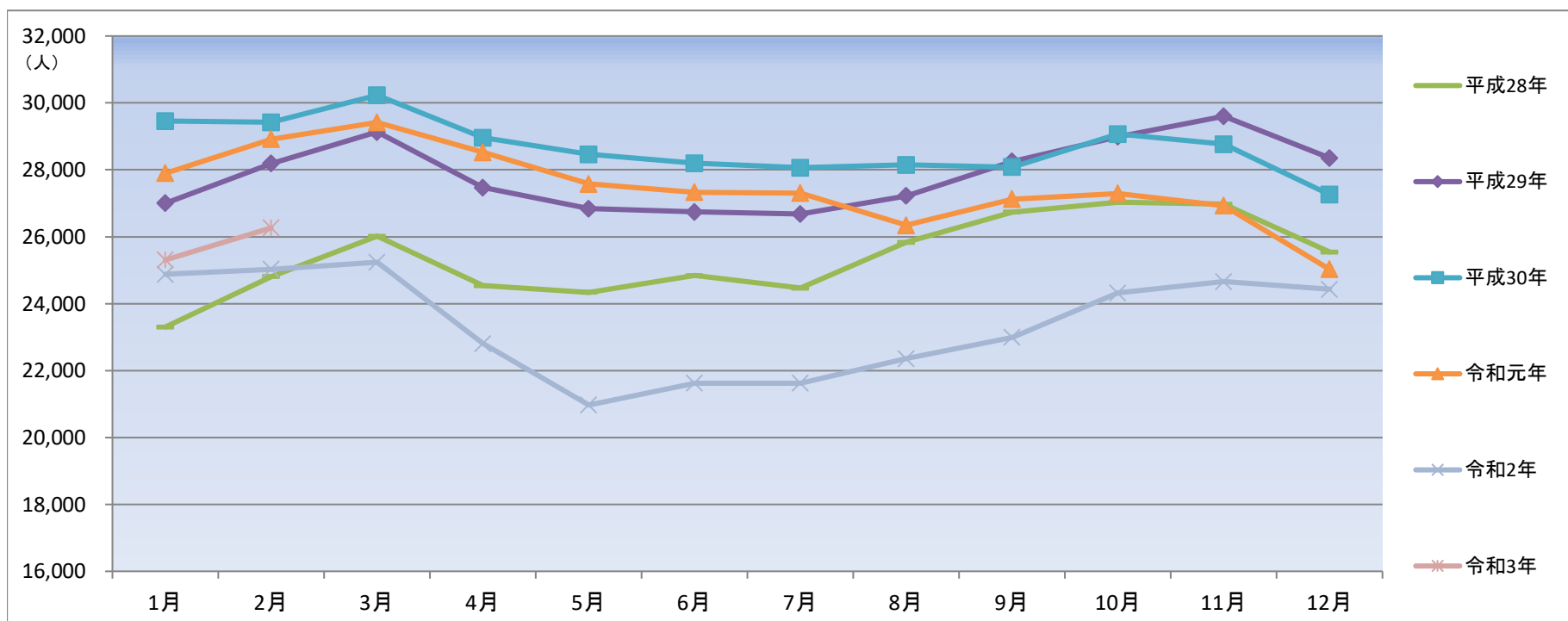
	平成28年		前年同月比	平成29年		前年同月比	平成30年		前年同月比	令和元年		前年同月比	令和2年		前年同月比	令和3年		前年同月比
	1月	2月		3月	4月		5月	6月		7月	8月		9月	10月		11月	12月	
1月	19,649	18,914	▲3.7%	18,025	▲4.7%	17,782	▲1.3%	17,548	▲1.3%	19,252	9.7%							
2月	20,714	19,804	▲4.4%	18,672	▲5.7%	18,595	▲0.4%	18,501	▲0.5%	19,513	5.5%							
3月	21,836	21,042	▲3.6%	19,784	▲6.0%	19,545	▲1.2%	19,526	▲0.1%									
4月	22,343	21,504	▲3.8%	20,805	▲3.3%	20,331	▲2.3%	20,341	0.0%									
5月	22,170	21,312	▲3.9%	20,825	▲2.3%	20,107	▲3.4%	20,363	1.3%									
6月	21,903	20,509	▲6.4%	19,754	▲3.7%	19,503	▲1.3%	20,532	5.3%									
7月	21,216	19,961	▲5.9%	19,322	▲3.2%	19,342	0.1%	20,124	4.0%									
8月	21,010	20,074	▲4.5%	19,230	▲4.2%	19,053	▲0.9%	20,277	6.4%									
9月	21,069	20,025	▲5.0%	19,007	▲5.1%	19,048	0.2%	20,744	8.9%									
10月	20,668	20,004	▲3.2%	19,327	▲3.4%	19,014	▲1.6%	20,980	10.3%									
11月	19,499	19,001	▲2.6%	18,287	▲3.8%	18,040	▲1.4%	20,097	11.4%									
12月	18,006	17,377	▲3.5%	16,818	▲3.2%	16,730	▲0.5%	18,882	12.9%									



有効求人数（原数値）の推移

宮崎労働局

	平成28年		前年同月比	平成29年		前年同月比	平成30年		前年同月比	令和元年		前年同月比	令和2年		前年同月比	令和3年		前年同月比
	1月	2月		3月	4月		5月	6月		7月	8月		9月	10月		11月	12月	
1月	23,303	27,002	15.9%	29,457	9.1%	27,901	▲5.3%	24,881	▲10.8%	25,306	1.7%							
2月	24,809	28,193	13.6%	29,422	4.4%	28,918	▲1.7%	25,027	▲13.5%	26,266	5.0%							
3月	26,013	29,127	12.0%	30,230	3.8%	29,417	▲2.7%	25,239	▲14.2%									
4月	24,541	27,467	11.9%	28,958	5.4%	28,525	▲1.5%	22,803	▲20.1%									
5月	24,341	26,838	10.3%	28,465	6.1%	27,578	▲3.1%	20,970	▲24.0%									
6月	24,842	26,741	7.6%	28,200	5.5%	27,331	▲3.1%	21,624	▲20.9%									
7月	24,465	26,680	9.1%	28,065	5.2%	27,307	▲2.7%	21,627	▲20.8%									
8月	25,834	27,222	5.4%	28,152	3.4%	26,347	▲6.4%	22,359	▲15.1%									
9月	26,739	28,251	5.7%	28,083	▲0.6%	27,124	▲3.4%	22,996	▲15.2%									
10月	27,033	28,990	7.2%	29,066	0.3%	27,294	▲6.1%	24,318	▲10.9%									
11月	26,975	29,601	9.7%	28,768	▲2.8%	26,930	▲6.4%	24,659	▲8.4%									
12月	25,542	28,352	11.0%	27,261	▲3.8%	25,028	▲8.2%	24,430	▲2.4%									



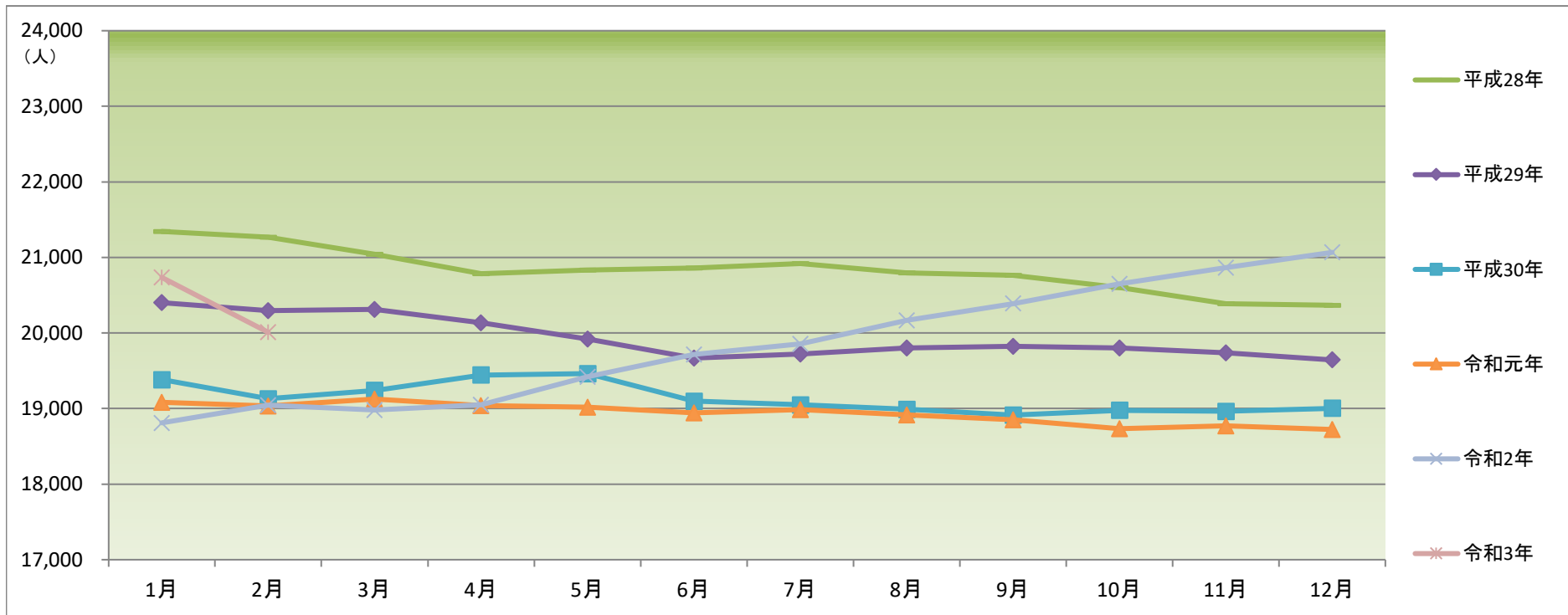
(資料出所) 厚生労働省「職業安定業務統計」

※令和元年(平成31年1月～4月を含む。)

有効求職者数（季節調整値）の推移

宮崎労働局

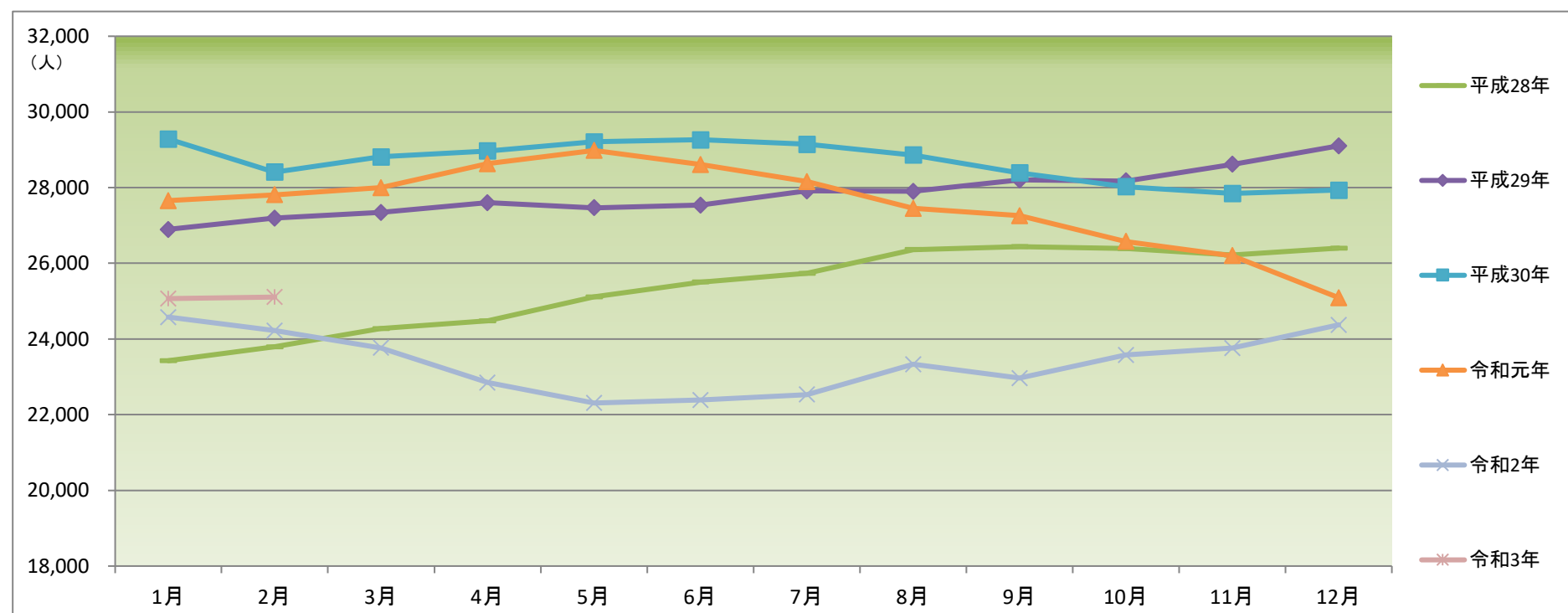
	平成28年	前月比	平成29年	前月比	平成30年	前月比	令和元年	前月比	令和2年	前月比	令和3年	前月比
1月	21,344	—	20,401	0.2%	19,382	▲1.3%	19,083	0.4%	18,811	0.5%	20,735	▲1.6%
2月	21,270	▲0.3%	20,298	▲0.5%	19,129	▲1.3%	19,036	▲0.2%	19,046	1.2%	20,009	▲3.5%
3月	21,044	▲1.1%	20,310	0.1%	19,241	0.6%	19,126	0.5%	18,982	▲0.3%		
4月	20,786	▲1.2%	20,133	▲0.9%	19,445	1.1%	19,040	▲0.4%	19,052	0.4%		
5月	20,831	0.2%	19,922	▲1.0%	19,463	0.1%	19,018	▲0.1%	19,420	1.9%		
6月	20,861	0.1%	19,669	▲1.3%	19,097	▲1.9%	18,943	▲0.4%	19,717	1.5%		
7月	20,918	0.3%	19,721	0.3%	19,048	▲0.3%	18,984	0.2%	19,856	0.7%		
8月	20,793	▲0.6%	19,801	0.4%	18,991	▲0.3%	18,915	▲0.4%	20,168	1.6%		
9月	20,761	▲0.2%	19,824	0.1%	18,914	▲0.4%	18,852	▲0.3%	20,390	1.1%		
10月	20,603	▲0.8%	19,802	▲0.1%	18,978	0.3%	18,735	▲0.6%	20,651	1.3%		
11月	20,389	▲1.0%	19,738	▲0.3%	18,963	▲0.1%	18,773	0.2%	20,863	1.0%		
12月	20,367	▲0.1%	19,644	▲0.5%	19,005	0.2%	18,723	▲0.3%	21,067	1.0%		



有効求人数（季節調整値）の推移

宮崎労働局

	平成28年	前月比	平成29年	前月比	平成30年	前月比	令和元年	前月比	令和2年	前月比	令和3年	前月比
1月	23,427	—	26,898	1.9%	29,284	0.6%	27,657	▲1.0%	24,579	▲2.0%	25,068	2.9%
2月	23,792	1.6%	27,192	1.1%	28,412	▲3.0%	27,812	0.6%	24,224	▲1.4%	25,108	0.2%
3月	24,277	2.0%	27,343	0.6%	28,819	1.4%	27,997	0.7%	23,767	▲1.9%		
4月	24,477	0.8%	27,600	0.9%	28,971	0.5%	28,634	2.3%	22,846	▲3.9%		
5月	25,110	2.6%	27,469	▲0.5%	29,211	0.8%	28,982	1.2%	22,308	▲2.4%		
6月	25,505	1.6%	27,542	0.3%	29,269	0.2%	28,612	▲1.3%	22,389	0.4%		
7月	25,738	0.9%	27,918	1.4%	29,146	▲0.4%	28,163	▲1.6%	22,533	0.6%		
8月	26,364	2.4%	27,902	▲0.1%	28,863	▲1.0%	27,449	▲2.5%	23,331	3.5%		
9月	26,440	0.3%	28,206	1.1%	28,392	▲1.6%	27,258	▲0.7%	22,970	▲1.5%		
10月	26,390	▲0.2%	28,176	▲0.1%	28,026	▲1.3%	26,578	▲2.5%	23,583	2.7%		
11月	26,221	▲0.6%	28,616	1.6%	27,846	▲0.6%	26,203	▲1.4%	23,764	0.8%		
12月	26,401	0.7%	29,104	1.7%	27,932	0.3%	25,092	▲4.2%	24,371	2.6%		



(資料出所) 厚生労働省「職業安定業務統計」

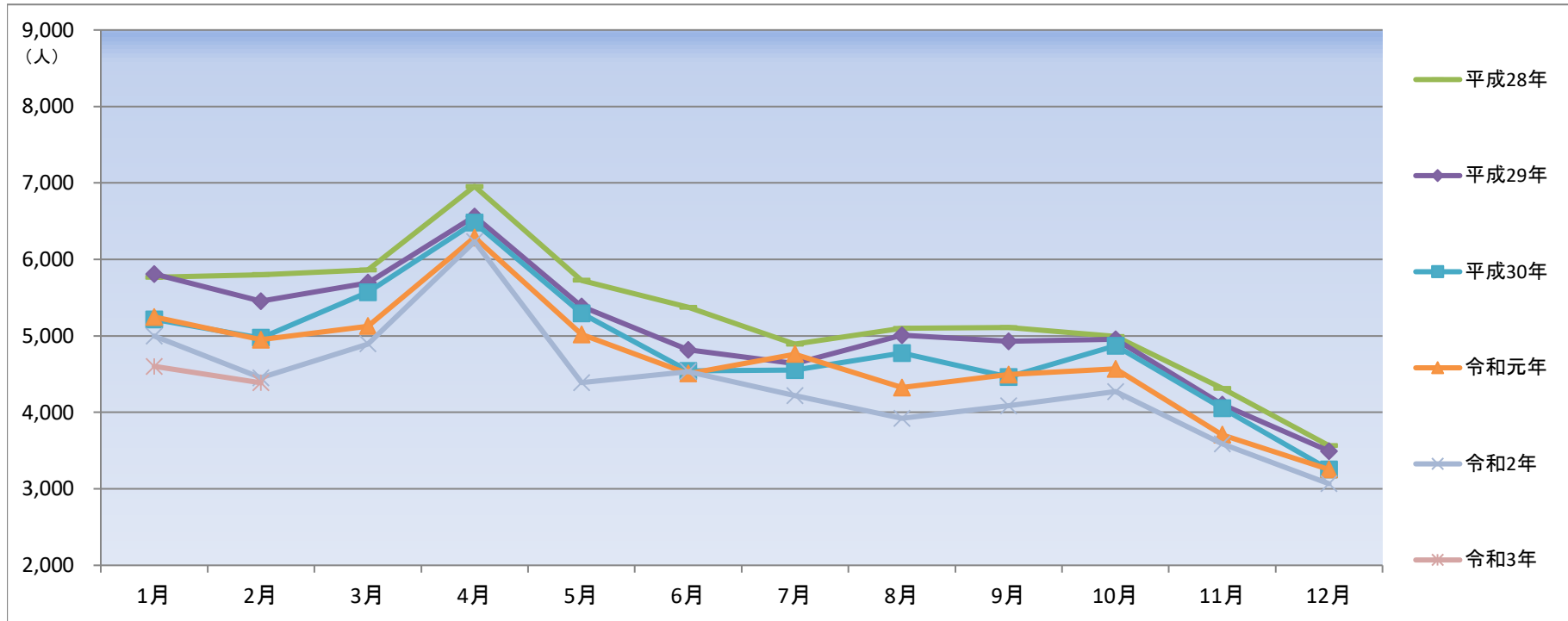
※令和元年(平成31年1月～4月を含む。)

* 季節調整法はセンサス局法Ⅱ(X-12-ARIMA)による。なお、令和2年12月以前の数値は、令和3年1月分公表時に新季節指数により改訂されている。

新規求職申込件数（原数値）の推移

宮崎労働局

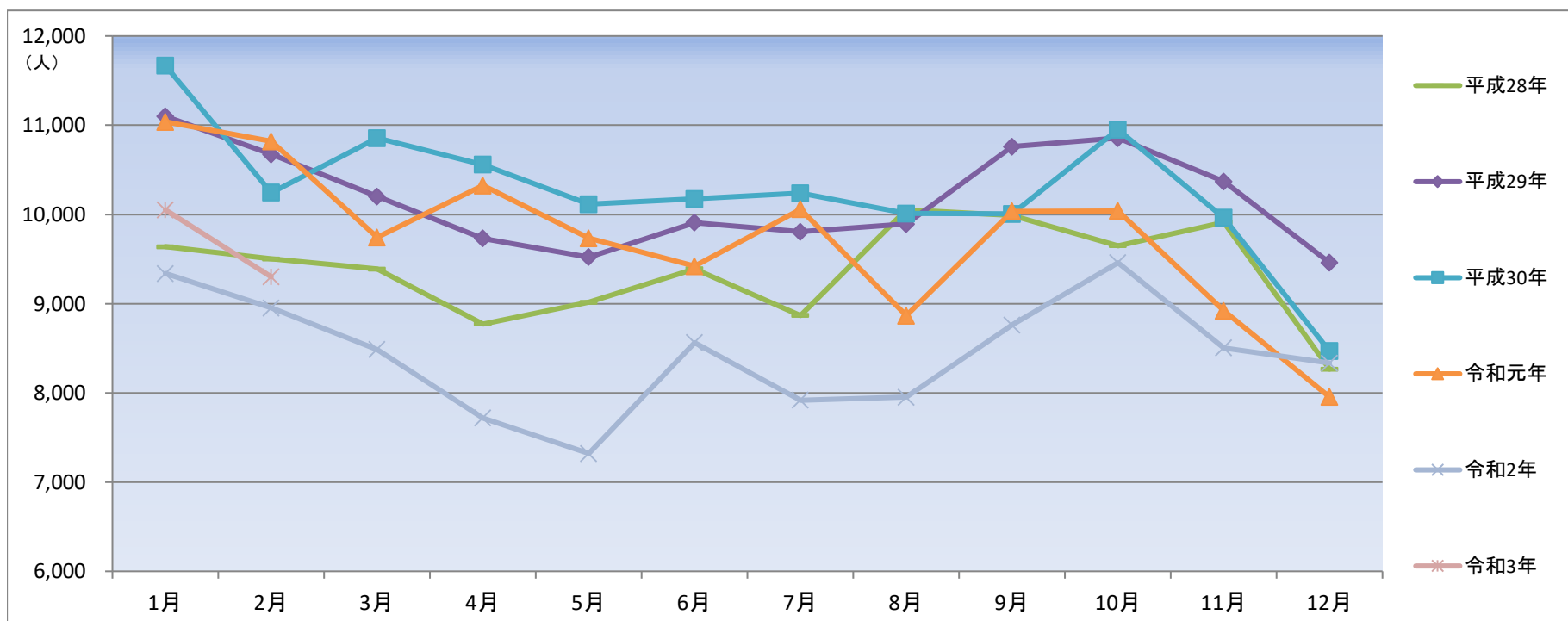
	平成28年		前年同月比	平成29年		前年同月比	平成30年		前年同月比	令和元年		前年同月比	令和2年		前年同月比	令和3年		前年同月比
	1月	2月		3月	4月		5月	6月		7月	8月		9月	10月		11月	12月	
1月	5,766	5,811	0.8%	5,216	▲10.2%	5,249	0.6%	4,996	▲4.8%	4,602	▲7.9%							
2月	5,801	5,452	▲6.0%	4,974	▲8.8%	4,951	▲0.5%	4,453	▲10.1%	4,386	▲1.5%							
3月	5,862	5,695	▲2.8%	5,570	▲2.2%	5,128	▲7.9%	4,895	▲4.5%									
4月	6,956	6,563	▲5.6%	6,480	▲1.3%	6,288	▲3.0%	6,233	▲0.9%									
5月	5,727	5,385	▲6.0%	5,294	▲1.7%	5,021	▲5.2%	4,388	▲12.6%									
6月	5,375	4,819	▲10.3%	4,541	▲5.8%	4,508	▲0.7%	4,534	0.6%									
7月	4,890	4,637	▲5.2%	4,555	▲1.8%	4,762	4.5%	4,221	▲11.4%									
8月	5,097	5,010	▲1.7%	4,774	▲4.7%	4,324	▲9.4%	3,921	▲9.3%									
9月	5,109	4,928	▲3.5%	4,462	▲9.5%	4,494	0.7%	4,087	▲9.1%									
10月	4,991	4,956	▲0.7%	4,871	▲1.7%	4,569	▲6.2%	4,270	▲6.5%									
11月	4,315	4,104	▲4.9%	4,053	▲1.2%	3,707	▲8.5%	3,587	▲3.2%									
12月	3,564	3,494	▲2.0%	3,252	▲6.9%	3,253	0.0%	3,066	▲5.7%									



新規求人数（原数値）の推移

宮崎労働局

	平成28年		前年同月比	平成29年		前年同月比	平成30年		前年同月比	令和元年		前年同月比	令和2年		前年同月比	令和3年		前年同月比
	1月	2月		3月	4月		5月	6月		7月	8月		9月	10月		11月	12月	
1月	9,639	11,100	15.2%	11,668	5.1%	11,038	▲5.4%	9,339	▲15.4%	10,052	7.6%							
2月	9,501	10,674	12.3%	10,245	▲4.0%	10,819	5.6%	8,951	▲17.3%	9,301	3.9%							
3月	9,389	10,201	8.6%	10,856	6.4%	9,743	▲10.3%	8,487	▲12.9%									
4月	8,772	9,731	10.9%	10,558	8.5%	10,323	▲2.2%	7,718	▲25.2%									
5月	9,015	9,523	5.6%	10,115	6.2%	9,733	▲3.8%	7,321	▲24.8%									
6月	9,391	9,909	5.5%	10,175	2.7%	9,421	▲7.4%	8,564	▲9.1%									
7月	8,867	9,806	10.6%	10,237	4.4%	10,058	▲1.7%	7,919	▲21.3%									
8月	10,053	9,892	▲1.6%	10,011	1.2%	8,866	▲11.4%	7,952	▲10.3%									
9月	9,987	10,759	7.7%	10,005	▲7.0%	10,035	0.3%	8,761	▲12.7%									
10月	9,650	10,855	12.5%	10,950	0.9%	10,040	▲8.3%	9,459	▲5.8%									
11月	9,913	10,369	4.6%	9,963	▲3.9%	8,921	▲10.5%	8,505	▲4.7%									
12月	8,266	9,460	14.4%	8,468	▲10.5%	7,954	▲6.1%	8,334	4.8%									



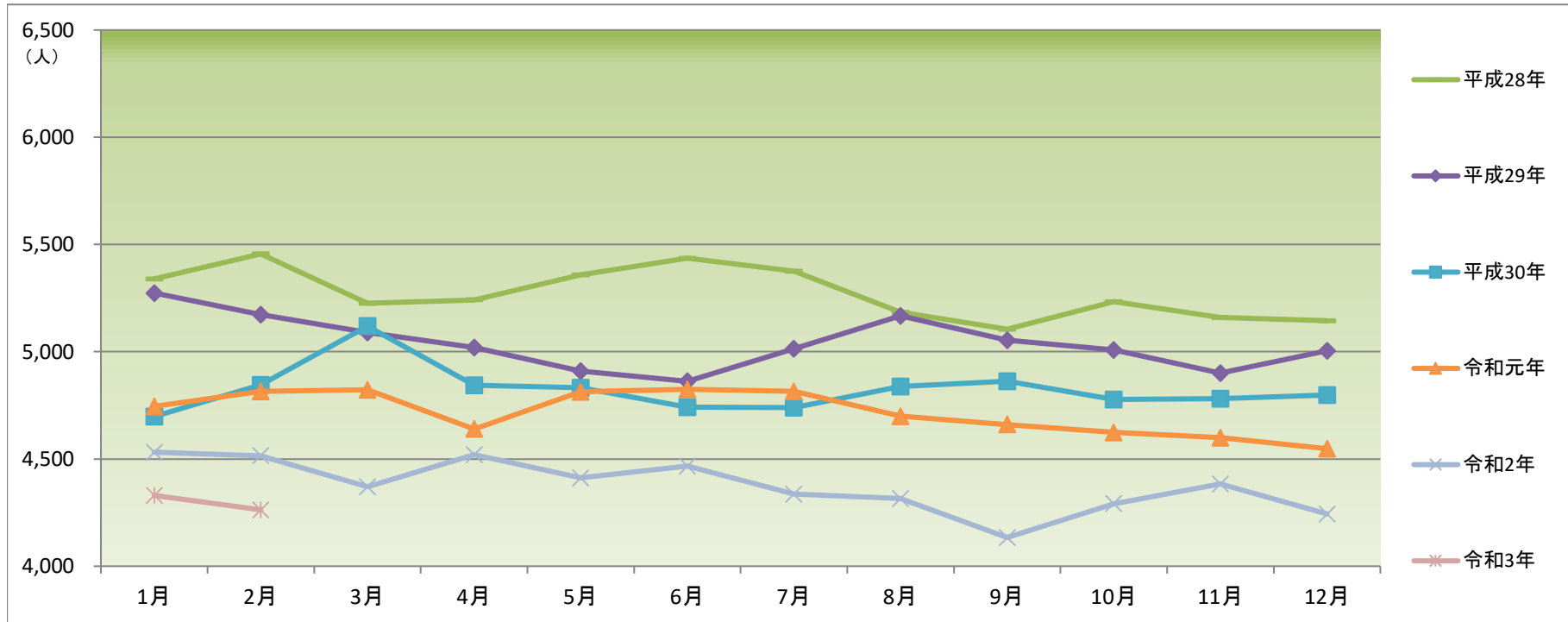
(資料出所) 厚生労働省「職業安定業務統計」

※令和元年(平成31年1月～4月を含む。)

新規求職申込件数（季節調整値）の推移

宮崎労働局

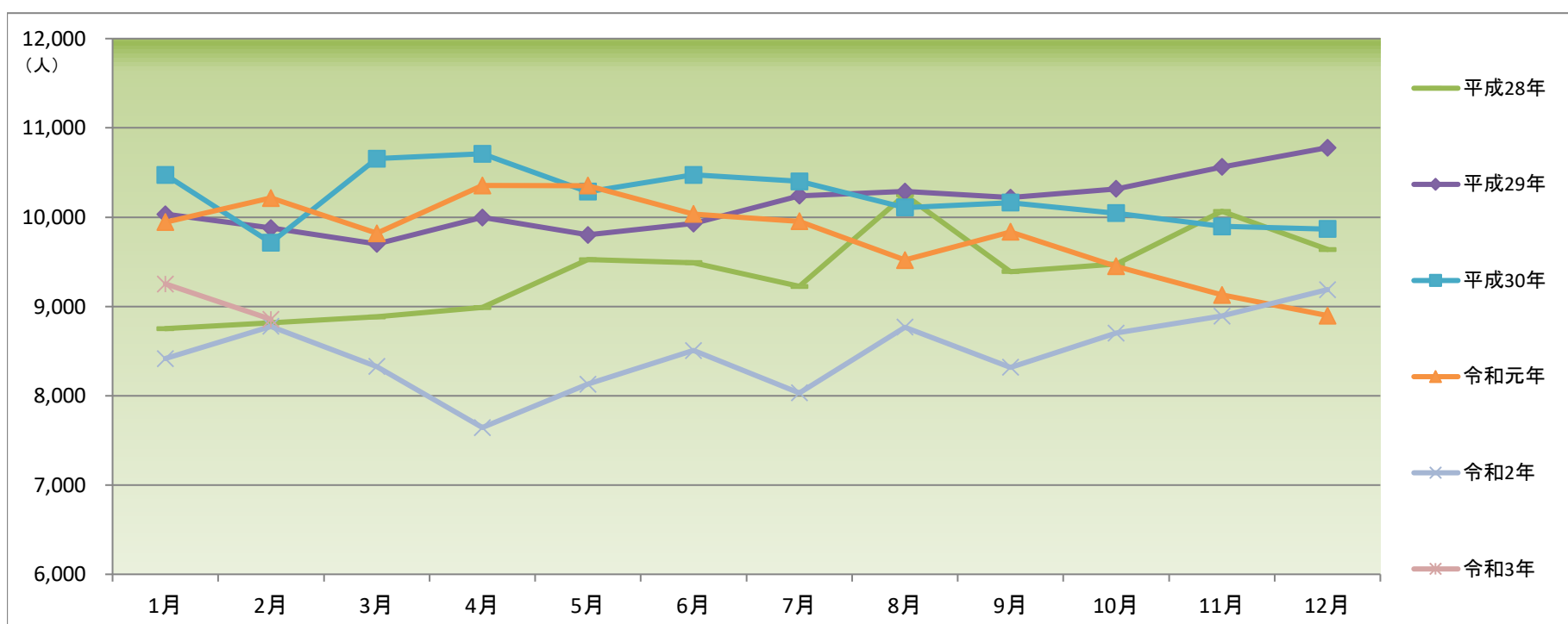
	平成28年	前月比	平成29年	前月比	平成30年	前月比	令和元年	前月比	令和2年	前月比	令和3年	前月比
1月	5,339	—	5,274	2.5%	4,698	▲6.1%	4,745	▲1.1%	4,532	▲0.4%	4,330	2.1%
2月	5,456	2.2%	5,173	▲1.9%	4,845	3.1%	4,815	1.5%	4,515	▲0.4%	4,263	▲1.5%
3月	5,226	▲4.2%	5,090	▲1.6%	5,119	5.7%	4,823	0.2%	4,370	▲3.2%		
4月	5,242	0.3%	5,019	▲1.4%	4,843	▲5.4%	4,640	▲3.8%	4,520	3.4%		
5月	5,358	2.2%	4,910	▲2.2%	4,833	▲0.2%	4,813	3.7%	4,412	▲2.4%		
6月	5,436	1.5%	4,862	▲1.0%	4,742	▲1.9%	4,825	0.2%	4,467	1.2%		
7月	5,376	▲1.1%	5,014	3.1%	4,739	▲0.1%	4,815	▲0.2%	4,336	▲2.9%		
8月	5,185	▲3.6%	5,168	3.1%	4,838	2.1%	4,699	▲2.4%	4,316	▲0.5%		
9月	5,105	▲1.5%	5,054	▲2.2%	4,863	0.5%	4,661	▲0.8%	4,134	▲4.2%		
10月	5,233	2.5%	5,008	▲0.9%	4,777	▲1.8%	4,624	▲0.8%	4,292	3.8%		
11月	5,159	▲1.4%	4,901	▲2.1%	4,781	0.1%	4,599	▲0.5%	4,384	2.1%		
12月	5,145	▲0.3%	5,005	2.1%	4,798	0.4%	4,548	▲1.1%	4,243	▲3.2%		



新規求人数（季節調整値）の推移

宮崎労働局

	平成28年	前月比	平成29年	前月比	平成30年	前月比	令和元年	前月比	令和2年	前月比	令和3年	前月比
1月	8,752	—	10,033	4.1%	10,474	▲2.8%	9,944	0.8%	8,417	▲5.4%	9,253	0.7%
2月	8,816	0.7%	9,878	▲1.5%	9,715	▲7.2%	10,216	2.7%	8,778	4.3%	8,856	▲4.3%
3月	8,885	0.8%	9,700	▲1.8%	10,657	9.7%	9,819	▲3.9%	8,328	▲5.1%		
4月	8,988	1.2%	9,996	3.1%	10,710	0.5%	10,355	5.5%	7,644	▲8.2%		
5月	9,525	6.0%	9,801	▲2.0%	10,285	▲4.0%	10,353	▲0.0%	8,130	6.4%		
6月	9,491	▲0.4%	9,929	1.3%	10,474	1.8%	10,036	▲3.1%	8,508	4.6%		
7月	9,224	▲2.8%	10,240	3.1%	10,401	▲0.7%	9,954	▲0.8%	8,032	▲5.6%		
8月	10,249	11.1%	10,288	0.5%	10,108	▲2.8%	9,520	▲4.4%	8,768	9.2%		
9月	9,390	▲8.4%	10,219	▲0.7%	10,162	0.5%	9,835	3.3%	8,318	▲5.1%		
10月	9,474	0.9%	10,318	1.0%	10,045	▲1.2%	9,449	▲3.9%	8,701	4.6%		
11月	10,064	6.2%	10,563	2.4%	9,898	▲1.5%	9,129	▲3.4%	8,892	2.2%		
12月	9,638	▲4.2%	10,779	2.0%	9,867	▲0.3%	8,898	▲2.5%	9,189	3.3%		



(資料出所) 厚生労働省「職業安定業務統計」

※令和元年(平成31年1月～4月を含む。)

* 季節調整法はセンサス局法Ⅱ(X-12-ARIMA)による。なお、令和2年12月以前の数値は、令和3年1月分公表時に新季節指数により改訂されている。

職業別 求人募集賃金・求職者希望賃金情報(常用)

宮崎労働局

(単位:円)

令和3年2月

職業別	求人・求職別	常用フル		常用パート			
		求人募集賃金		求職者希望賃金	求人募集賃金		求職者希望賃金
		上限平均	下限平均		上限平均	下限平均	
合計		222,062	175,167	178,511	1,013	925	868
職業別	A 管理的職業(01~04)	222,436	179,647	200,000	-	-	-
	B 専門的・技術的職業(05~24)	248,134	190,070	194,675	1,276	1,098	1,059
	07開発技術者	272,607	183,917	227,143	-	-	-
	08製造技術者	269,315	172,901	185,405	-	-	819
	09建築・土木・測量技術者	348,725	227,628	231,111	1,316	1,160	-
	10情報処理・通信技術者	333,168	194,508	190,833	1,231	1,088	800
	11その他の技術者	287,667	190,583	250,000	-	-	-
	12医師、歯科医師、獣医師、薬剤師	423,698	319,897	287,500	3,133	2,000	2,333
	13保健師、助産師、看護師	222,100	180,907	198,090	1,182	1,037	1,024
	14医療技術者	234,635	185,745	213,171	1,267	1,031	1,118
	15その他の保健医療の職業	223,057	174,668	190,588	1,164	963	925
	16社会福祉の専門的職業	203,796	177,146	179,048	1,076	974	904
	22美術家、デザイナー、写真家、映像撮影者	248,880	167,820	169,474	3,000	2,000	850
	05.06.17~21.23.24その他の専門的職業	234,947	192,807	186,596	1,787	1,558	1,319
	C 事務的職業(25~31)	196,557	160,063	162,775	998	921	856
	25一般事務の職業	189,122	155,507	158,923	1,000	927	857
	26会計事務の職業	251,751	185,479	176,818	1,064	886	832
	27生産関連事務の職業	207,896	168,892	222,222	813	805	800
	28営業・販売関連事務の職業	200,001	164,908	206,538	946	854	868
	29外勤事務の職業	210,000	183,000	-	1,006	941	-
	30運輸・郵便事務の職業	231,667	191,667	180,000	850	850	850
	31事務用機器操作の職業	182,500	182,500	200,000	877	848	900
	D 販売の職業(32~34)	230,228	181,415	188,056	859	825	839
	32商品販売の職業	192,628	170,400	158,961	858	824	836
	33販売類似の職業	355,000	225,000	-	950	850	-
	34営業の職業	260,809	190,267	221,493	900	900	933
	E サービスの職業(35~42)	189,916	159,055	170,712	967	889	849
	35家庭生活支援サービスの職業	165,000	160,000	180,000	978	896	900
	36介護サービスの職業	184,031	157,864	175,287	1,021	923	868
	37保健医療サービスの職業	174,264	144,895	165,789	987	919	845
	38生活衛生サービスの職業	226,625	174,733	174,286	962	858	870
	39飲食物調理の職業	190,243	161,316	168,313	888	843	832
	40接客・給仕の職業	241,862	169,709	170,682	936	857	845
	41居住施設・ビル等の管理の職業	155,571	144,143	185,000	833	828	830
	42その他のサービスの職業	199,412	166,935	149,630	995	910	839
	F 保安の職業(43~45)	199,336	157,188	171,250	1,148	885	810
	G 農林漁業の職業(46~48)	213,212	174,379	171,429	871	828	829
	H 生産工程の職業(49~64)	213,366	164,270	177,411	876	839	856
	49生産設備制御・監視の職業(金属材料製造等)	239,333	161,200	195,000	-	-	-
	50生産設備制御・監視の職業(金属材料製造等を除く)	293,720	186,524	150,000	-	-	820
	51生産設備制御・監視の職業(機械組立)	141,040	134,972	195,000	-	-	-
	52金属材料製造、金属加工、金属溶接・溶断の職業	229,135	169,955	183,500	812	797	883
	54製品製造・加工処理の職業(金属材料製造等)	188,612	158,362	165,802	862	830	827
	57機械組立の職業	183,589	156,577	171,667	816	816	870
	60機械整備・修理の職業	237,541	169,790	223,043	810	800	850
	61製品検査の職業(金属材料製造等)	260,000	156,000	190,000	-	-	-
	62製品検査の職業(金属材料製造等を除く)	181,203	148,466	160,000	883	833	-
	63機械検査の職業	170,010	150,152	165,000	1,147	1,010	823
64生産関連・生産類似の職業	254,666	177,688	181,765	1,000	950	1,057	
I 輸送・機械運転の職業(65~69)	243,119	198,495	201,597	1,010	963	882	
65鉄道運転の職業	-	-	-	-	-	-	
66自動車運転の職業	245,982	200,649	201,182	1,029	979	889	
67船舶・航空機運転の職業	-	-	-	-	-	-	
68その他の輸送の職業	226,045	203,549	198,421	-	-	-	
69定置・建設機械運転の職業	231,912	187,899	208,667	825	813	850	
J 建設・採掘の職業(70~74)	261,878	187,070	196,849	1,074	972	1,125	
70建設躯体工事の職業	274,476	193,705	195,000	-	-	-	
71建設の職業(建設躯体工事の職業を除く)	254,961	187,322	195,294	-	-	1,250	
72電気工事の職業	266,927	181,476	195,600	1,000	1,000	-	
73土木の職業	262,561	188,284	199,600	1,084	968	1,000	
74採掘の職業	206,000	182,667	-	-	-	-	
K 運搬・清掃・包装等の職業(75~78)	190,299	161,879	165,550	891	861	828	
75運搬の職業	197,969	166,750	181,379	955	904	845	
76清掃の職業	182,699	152,728	156,190	861	843	816	
77包装の職業	152,699	146,032	135,000	814	805	815	
78その他の運搬・清掃・包装等の職業	180,430	159,708	155,185	895	861	831	

(資料出所)厚生労働省「職業安定業務統計」

※ 常用:雇用契約において雇用期間の定めがないか又は4か月以上の雇用期間が定められているもの(季節労働を除く)。

(注) 1 「求人募集賃金」は、1ヶ月間に受理した求人賃金(「常用フル」については基本給+定額的に支払われる手当(時間外手当等含まず)。

「常用パート」については基本給)の平均値です。

2 「求職者希望賃金」は、1ヶ月間に新たに求職申込をされた方の希望賃金の平均値です。

3 「-」は対象求人や対象求職者がいない場合です。