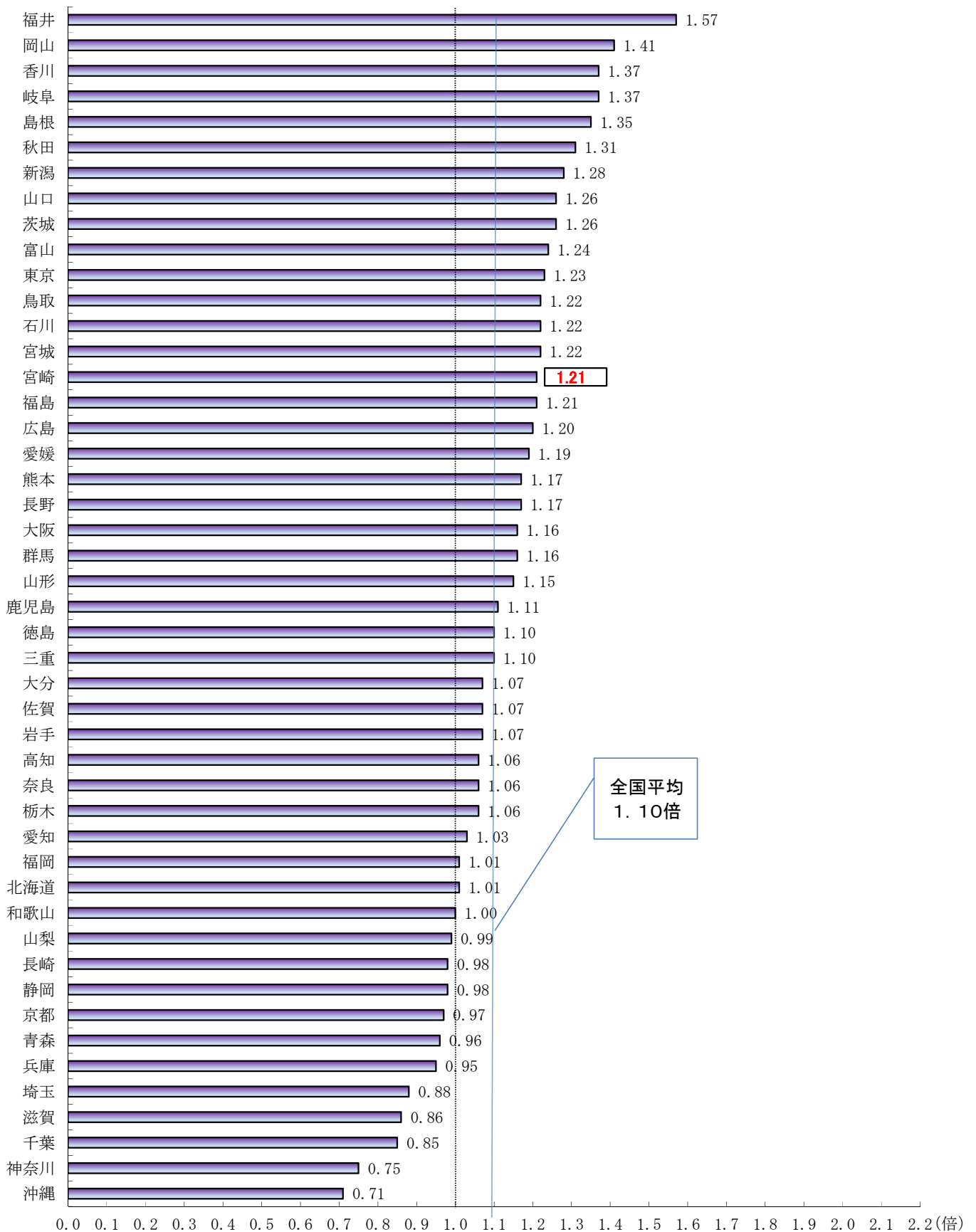
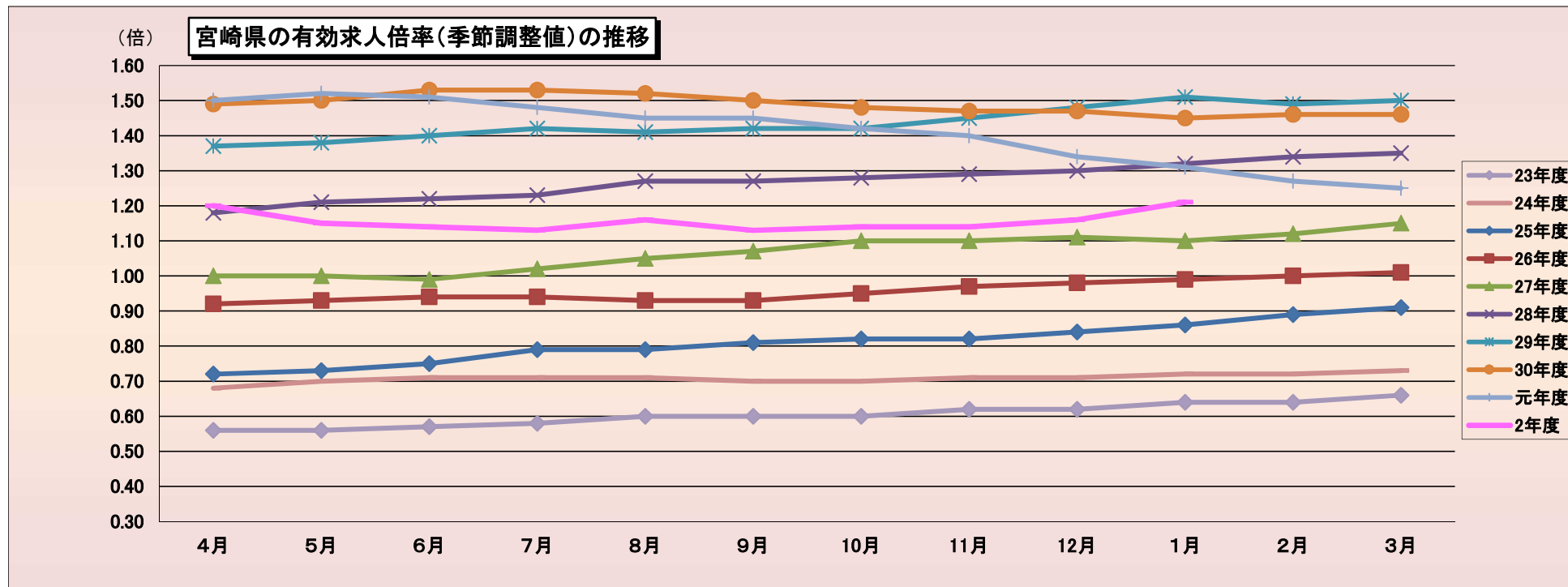


都道府県別有効求人倍率（季節調整値）

令和3年1月



(資料出所)厚生労働省「職業安定業務統計」
 * 季節調整法はセンサス局法Ⅱ(X-12-ARIMA)による。



(季節調整値)

	4月	5月	6月	7月	8月	9月	10月	11月	12月	1月	2月	3月
23年度	0.56	0.56	0.57	0.58	0.60	0.60	0.60	0.62	0.62	0.64	0.64	0.66
24年度	0.68	0.70	0.71	0.71	0.71	0.70	0.70	0.71	0.71	0.72	0.72	0.73
25年度	0.72	0.73	0.75	0.79	0.79	0.81	0.82	0.82	0.84	0.86	0.89	0.91
26年度	0.92	0.93	0.94	0.94	0.93	0.93	0.95	0.97	0.98	0.99	1.00	1.01
27年度	1.00	1.00	0.99	1.02	1.05	1.07	1.10	1.10	1.11	1.10	1.12	1.15
28年度	1.18	1.21	1.22	1.23	1.27	1.27	1.28	1.29	1.30	1.32	1.34	1.35
29年度	1.37	1.38	1.40	1.42	1.41	1.42	1.42	1.45	1.48	1.51	1.49	1.50
30年度	1.49	1.50	1.53	1.53	1.52	1.50	1.48	1.47	1.47	1.45	1.46	1.46
元年度	1.50	1.52	1.51	1.48	1.45	1.45	1.42	1.40	1.34	1.31	1.27	1.25
2年度	1.20	1.15	1.14	1.13	1.16	1.13	1.14	1.14	1.16	1.21		

(注) 季節調整法はセンサス局法Ⅱ(X-12-ARIMA)による。なお、令和2年12月以前の数値は、令和3年1月分公表時に新季節指数により改訂されている。

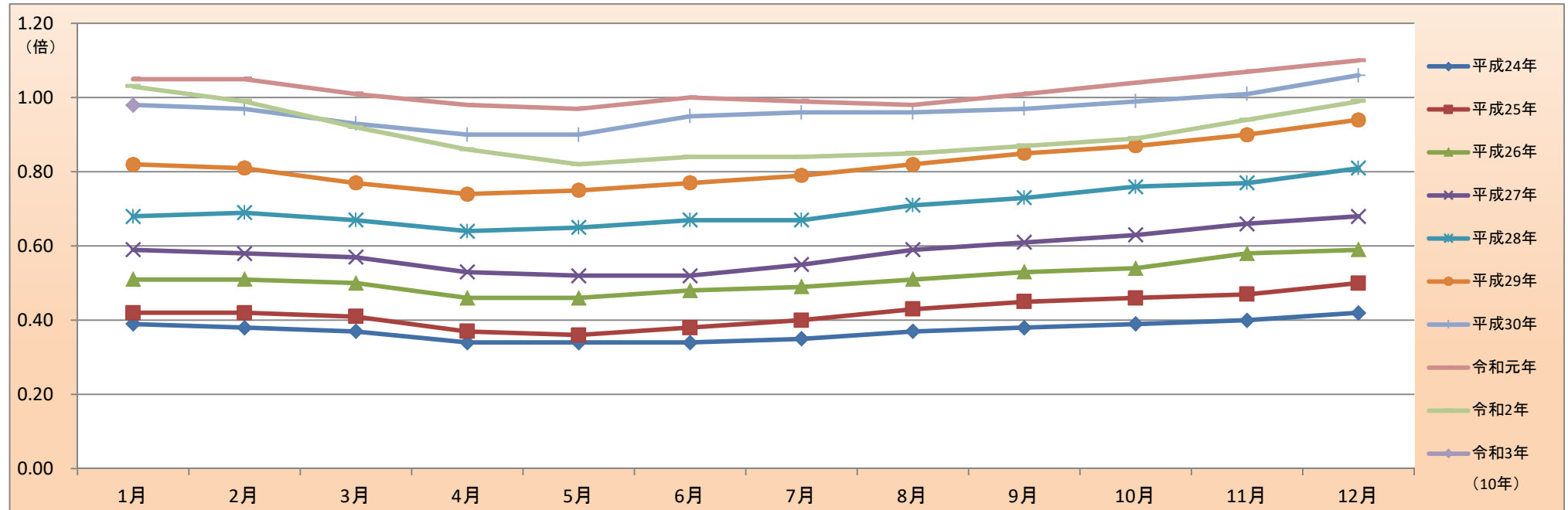
(資料出所) 厚生労働省「職業安定業務統計」

※元年度(平成31年4月を含む。)

正社員の有効求人倍率（原数値）推移

宮崎労働局

	平成19年	平成20年	平成21年	平成22年	平成23年	平成24年	平成25年	平成26年	平成27年	平成28年	平成29年	平成30年	令和元年	令和2年	令和3年
1月	0.46	0.40	0.28	0.25	0.34	0.39	0.42	0.51	0.59	0.68	0.82	0.98	1.05	1.03	0.98
2月	0.47	0.40	0.26	0.24	0.35	0.38	0.42	0.51	0.58	0.69	0.81	0.97	1.05	0.99	
3月	0.43	0.38	0.24	0.24	0.33	0.37	0.41	0.50	0.57	0.67	0.77	0.93	1.01	0.92	
4月	0.38	0.33	0.21	0.22	0.30	0.34	0.37	0.46	0.53	0.64	0.74	0.90	0.98	0.86	
5月	0.35	0.32	0.19	0.21	0.29	0.34	0.36	0.46	0.52	0.65	0.75	0.90	0.97	0.82	
6月	0.35	0.29	0.18	0.21	0.30	0.34	0.38	0.48	0.52	0.67	0.77	0.95	1.00	0.84	
7月	0.35	0.30	0.19	0.22	0.31	0.35	0.40	0.49	0.55	0.67	0.79	0.96	0.99	0.84	
8月	0.37	0.32	0.19	0.24	0.33	0.37	0.43	0.51	0.59	0.71	0.82	0.96	0.98	0.85	
9月	0.38	0.32	0.20	0.26	0.33	0.38	0.45	0.53	0.61	0.73	0.85	0.97	1.01	0.87	
10月	0.39	0.31	0.21	0.27	0.33	0.39	0.46	0.54	0.63	0.76	0.87	0.99	1.04	0.89	
11月	0.39	0.31	0.21	0.29	0.35	0.40	0.47	0.58	0.66	0.77	0.90	1.01	1.07	0.94	
12月	0.41	0.30	0.23	0.33	0.37	0.42	0.50	0.59	0.68	0.81	0.94	1.06	1.10	0.99	



(資料出所) 厚生労働省「職業安定業務統計」、宮崎労働局集計

※令和元年(平成31年1月～4月を含む。)

※正社員とは、パートタイムを除く常用のうち、勤め先で正社員・正職員などと呼称される正規労働者をいう。

※正社員有効求人倍率＝正社員有効求人数／常用フルタイム有効求職者数。なお、常用フルタイム有効求職者にはフルタイムの派遣労働者や契約社員を希望する者も含まれるため、厳密な意味での正社員有効求人倍率より低い値となる。

■就業地別有効求人倍率

		季節調整値					
		有効求職者数	有効求人数	就業地別 有効求人数	有効求人倍率	就業地別 有効求人倍率	
令和2年	1月	18,811	24,579	27,416	1.31	1.46	0.15
	2月	19,046	24,224	26,984	1.27	1.42	0.15
	3月	18,982	23,767	26,384	1.25	1.39	0.14
	4月	19,052	22,846	25,231	1.20	1.32	0.12
	5月	19,420	22,308	24,421	1.15	1.26	0.11
	6月	19,717	22,389	24,435	1.14	1.24	0.10
	7月	19,856	22,533	24,605	1.13	1.24	0.11
	8月	20,168	23,331	25,237	1.16	1.25	0.09
	9月	20,390	22,970	24,691	1.13	1.21	0.08
	10月	20,651	23,583	25,174	1.14	1.22	0.08
	11月	20,863	23,764	25,453	1.14	1.22	0.08
	12月	21,067	24,371	26,016	1.16	1.23	0.07
令和3年	1月	20,735	25,068	26,642	1.21	1.28	0.07

(資料出所) 厚生労働省「職業安定業務統計」

(注) ※季節求人については、受理地＝就業地として計算している。

※就業場所が複数の市区町村に渡る求人については、求人数を該当の市区町村に順番に割り当てることにより、就業地別の有効求人数を集計している。(季節求人を除く。)

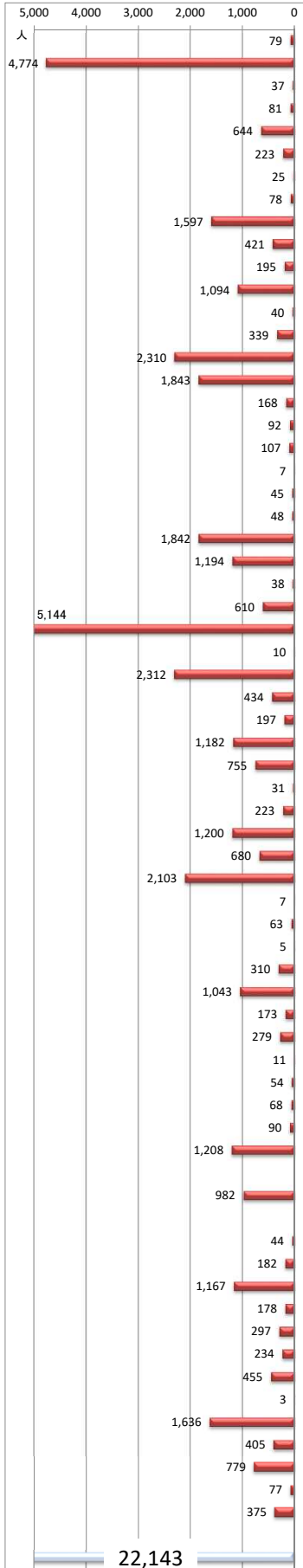
※就業地別求人倍率の右側数値は有効求人倍率との差(ポイント)。

※季節調整法はセンサス局法Ⅱ(X-12-ARIMA)による。なお、令和2年12月以前の数値は、令和3年1月分公表時に新季節指数により改訂されている。

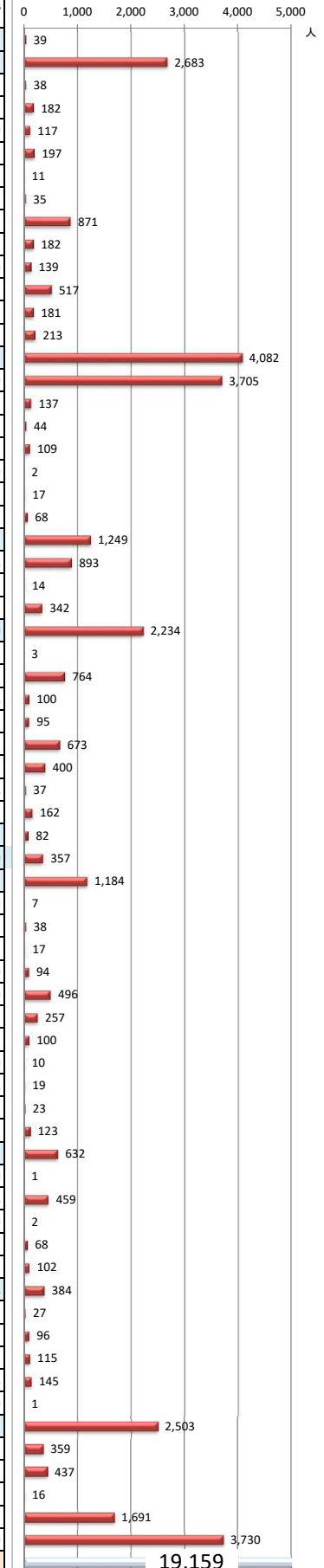
職業別 求人・求職・求人倍率(常用・有効)

宮崎労働局
令和3年1月

求人



求職



職種	求人倍率
A 管理的職業(01~04)	2.03
B 専門的・技術的職業(05~24)	1.78
07 開発技術者	0.97
08 製造技術者	0.45
09 建築・土木・測量技術者	5.50
10 情報処理・通信技術者	1.13
11 その他の技術者	2.27
12 医師、歯科医師、獣医師、薬剤師	2.23
13 保健師、助産師、看護師	1.83
14 医療技術者	2.31
15 その他の保健医療の職業	1.40
16 社会福祉の専門的職業	2.12
22 美術家、デザイナー、写真家、映像撮影者	0.22
05.06.17~21.23.24 その他の専門的職業	1.59
C 事務的職業(25~31)	0.57
25 一般事務の職業	0.50
26 会計事務の職業	1.23
27 生産関連事務の職業	2.09
28 営業・販売関連事務の職業	0.98
29 外勤事務の職業	3.50
30 運輸・郵便事務の職業	2.65
31 事務用機器操作の職業	0.71
D 販売の職業(32~34)	1.47
32 商品販売の職業	1.34
33 販売類似の職業	2.71
34 営業の職業	1.78
E サービスの職業(35~42)	2.30
35 家庭生活支援サービスの職業	3.33
36 介護サービスの職業	3.03
37 保健医療サービスの職業	4.34
38 生活衛生サービスの職業	2.07
39 飲食物調理の職業	1.76
40 接客・給仕の職業	1.89
41 居住施設・ビル等の管理の職業	0.84
42 その他のサービスの職業	1.38
F 保安の職業(43~45)	14.63
G 農林漁業の職業(46~48)	1.90
H 生産工程の職業(49~64)	1.78
49 生産設備制御・監視の職業(金属材料製造等)	1.00
50 生産設備制御・監視の職業(金属材料製造等を除く)	1.66
51 生産設備制御・監視の職業(機械組立)	0.29
52 金属材料製造、金属加工、金属溶接・溶断の職業	3.30
54 製品製造・加工処理の職業(金属材料製造等)	2.10
57 機械組立の職業	0.67
60 機械整備・修理の職業	2.79
61 製品検査の職業(金属材料製造等)	1.10
62 製品検査の職業(金属材料製造等を除く)	2.84
63 機械検査の職業	2.96
64 生産関連・生産類似の職業	0.73
I 輸送・機械運転の職業(65~69)	1.91
65 鉄道運転の職業	0.00
66 自動車運転の職業	2.14
67 船舶・航空機運転の職業	0.00
68 その他の輸送の職業	0.65
69 定置・建設機械運転の職業	1.78
J 建設・探掘の職業(70~74)	3.04
70 建設躯体工事の職業	6.59
71 建設の職業(建設躯体工事の職業を除く)	3.09
72 電気工事の職業	2.03
73 土木の職業	3.14
74 探掘の職業	3.00
K 運搬・清掃・包装等の職業(75~78)	0.65
75 運搬の職業	1.13
76 清掃の職業	1.78
77 包装の職業	4.81
78 その他の運搬・清掃・包装等の職業	0.22
分類不能の職業	0.00
職業計	1.16

(資料出所) 厚生労働省「職業安定業務統計」

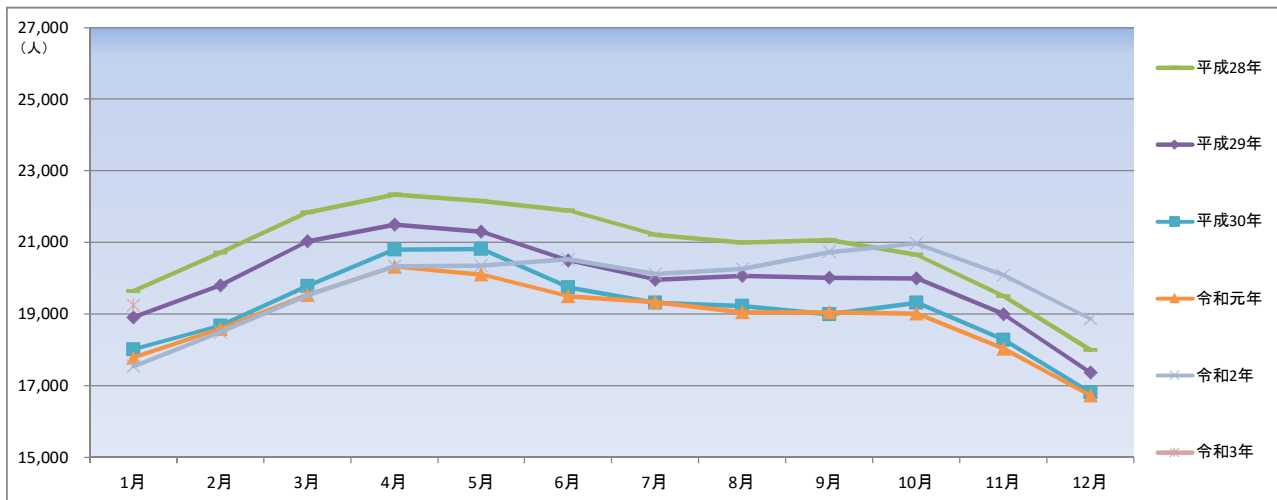
※ 常用: 雇用契約において雇用期間の定めがないか又は4か月以上の雇用期間が定められているもの(季節労働を除く)。

※ 数値は原数値。

有効求職者数（原数値）の推移

宮崎労働局

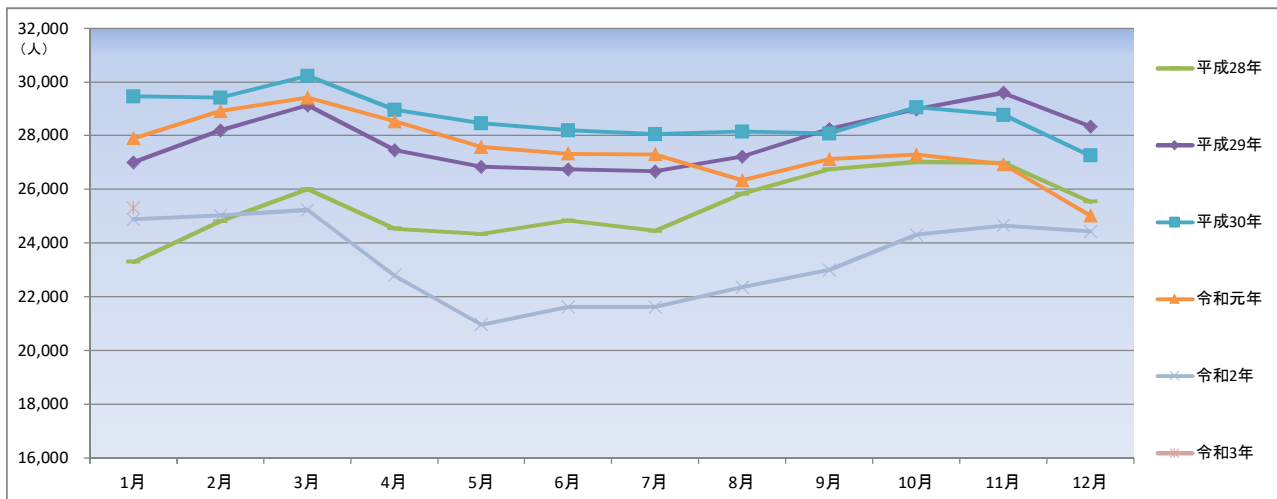
	平成28年		平成29年		平成30年		令和元年		令和2年		令和3年	
				前年同月比		前年同月比		前年同月比		前年同月比		前年同月比
1月	19,649	18,914	▲3.7%	18,025	▲4.7%	17,782	▲1.3%	17,548	▲1.3%	19,252	9.7%	
2月	20,714	19,804	▲4.4%	18,672	▲5.7%	18,595	▲0.4%	18,501	▲0.5%			
3月	21,836	21,042	▲3.6%	19,784	▲6.0%	19,545	▲1.2%	19,526	▲0.1%			
4月	22,343	21,504	▲3.8%	20,805	▲3.3%	20,331	▲2.3%	20,341	0.0%			
5月	22,170	21,312	▲3.9%	20,825	▲2.3%	20,107	▲3.4%	20,363	1.3%			
6月	21,903	20,509	▲6.4%	19,754	▲3.7%	19,503	▲1.3%	20,532	5.3%			
7月	21,216	19,961	▲5.9%	19,322	▲3.2%	19,342	0.1%	20,124	4.0%			
8月	21,010	20,074	▲4.5%	19,230	▲4.2%	19,053	▲0.9%	20,277	6.4%			
9月	21,069	20,025	▲5.0%	19,007	▲5.1%	19,048	0.2%	20,744	8.9%			
10月	20,668	20,004	▲3.2%	19,327	▲3.4%	19,014	▲1.6%	20,980	10.3%			
11月	19,499	19,001	▲2.6%	18,287	▲3.8%	18,040	▲1.4%	20,097	11.4%			
12月	18,006	17,377	▲3.5%	16,818	▲3.2%	16,730	▲0.5%	18,882	12.9%			



有効求人数（原数値）の推移

宮崎労働局

	平成28年		平成29年		平成30年		令和元年		令和2年		令和3年	
				前年同月比		前年同月比		前年同月比		前年同月比		前年同月比
1月	23,303	27,002	15.9%	29,457	9.1%	27,901	▲5.3%	24,881	▲10.8%	25,306	1.7%	
2月	24,809	28,193	13.6%	29,422	4.4%	28,918	▲1.7%	25,027	▲13.5%			
3月	26,013	29,127	12.0%	30,230	3.8%	29,417	▲2.7%	25,239	▲14.2%			
4月	24,541	27,467	11.9%	28,958	5.4%	28,525	▲1.5%	22,803	▲20.1%			
5月	24,341	26,838	10.3%	28,465	6.1%	27,578	▲3.1%	20,970	▲24.0%			
6月	24,842	26,741	7.6%	28,200	5.5%	27,331	▲3.1%	21,624	▲20.9%			
7月	24,465	26,680	9.1%	28,065	5.2%	27,307	▲2.7%	21,627	▲20.8%			
8月	25,834	27,222	5.4%	28,152	3.4%	26,347	▲6.4%	22,359	▲15.1%			
9月	26,739	28,251	5.7%	28,083	▲0.6%	27,124	▲3.4%	22,996	▲15.2%			
10月	27,033	28,990	7.2%	29,066	0.3%	27,294	▲6.1%	24,318	▲10.9%			
11月	26,975	29,601	9.7%	28,768	▲2.8%	26,930	▲6.4%	24,659	▲8.4%			
12月	25,542	28,352	11.0%	27,261	▲3.8%	25,028	▲8.2%	24,430	▲2.4%			



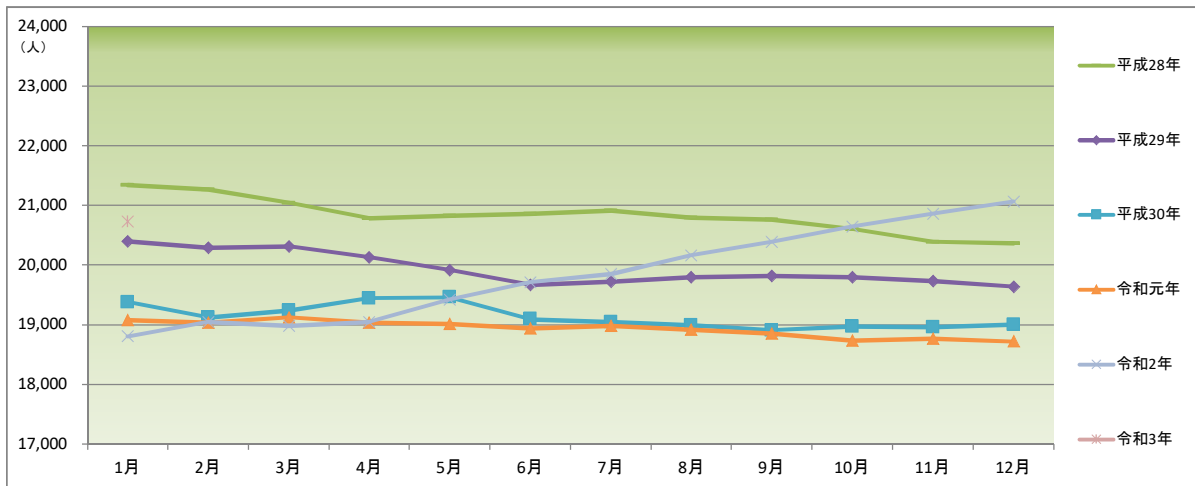
(資料出所) 厚生労働省「職業安定業務統計」

※令和元年(平成31年1月～4月を含む。)

有効求職者数（季節調整値）の推移

宮崎労働局

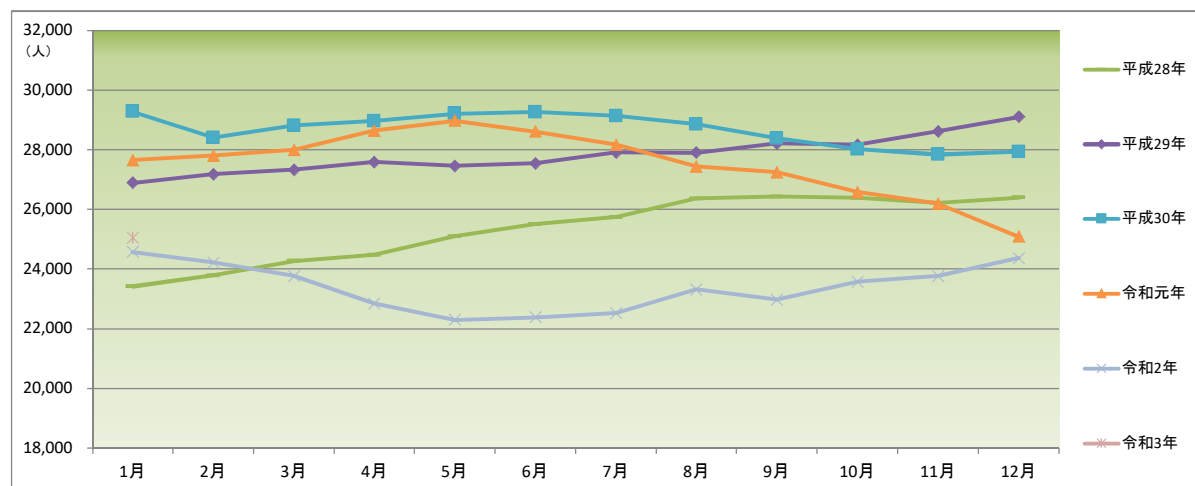
	平成28年		平成29年		平成30年		令和元年		令和2年		令和3年	
		前月比		前月比		前月比		前月比		前月比		前月比
1月	21,344	—	20,401	0.2%	19,382	▲1.3%	19,083	0.4%	18,811	0.5%	20,735	▲1.6%
2月	21,270	▲0.3%	20,298	▲0.5%	19,129	▲1.3%	19,036	▲0.2%	19,046	1.2%		
3月	21,044	▲1.1%	20,310	0.1%	19,241	0.6%	19,126	0.5%	18,982	▲0.3%		
4月	20,786	▲1.2%	20,133	▲0.9%	19,445	1.1%	19,040	▲0.4%	19,052	0.4%		
5月	20,831	0.2%	19,922	▲1.0%	19,463	0.1%	19,018	▲0.1%	19,420	1.9%		
6月	20,861	0.1%	19,669	▲1.3%	19,097	▲1.9%	18,943	▲0.4%	19,717	1.5%		
7月	20,918	0.3%	19,721	0.3%	19,048	▲0.3%	18,984	0.2%	19,856	0.7%		
8月	20,793	▲0.6%	19,801	0.4%	18,991	▲0.3%	18,915	▲0.4%	20,168	1.6%		
9月	20,761	▲0.2%	19,824	0.1%	18,914	▲0.4%	18,852	▲0.3%	20,390	1.1%		
10月	20,603	▲0.8%	19,802	▲0.1%	18,978	0.3%	18,735	▲0.6%	20,651	1.3%		
11月	20,389	▲1.0%	19,738	▲0.3%	18,963	▲0.1%	18,773	0.2%	20,863	1.0%		
12月	20,367	▲0.1%	19,644	▲0.5%	19,005	0.2%	18,723	▲0.3%	21,067	1.0%		



有効求人数（季節調整値）の推移

宮崎労働局

	平成28年		平成29年		平成30年		令和元年		令和2年		令和3年	
		前月比		前月比		前月比		前月比		前月比		前月比
1月	23,427	—	26,898	1.9%	29,284	0.6%	27,657	▲1.0%	24,579	▲2.0%	25,068	2.9%
2月	23,792	1.6%	27,192	1.1%	28,412	▲3.0%	27,812	0.6%	24,224	▲1.4%		
3月	24,277	2.0%	27,343	0.6%	28,819	1.4%	27,997	0.7%	23,767	▲1.9%		
4月	24,477	0.8%	27,600	0.9%	28,971	0.5%	28,634	2.3%	22,846	▲3.9%		
5月	25,110	2.6%	27,469	▲0.5%	29,211	0.8%	28,982	1.2%	22,308	▲2.4%		
6月	25,505	1.6%	27,542	0.3%	29,269	0.2%	28,612	▲1.3%	22,389	0.4%		
7月	25,738	0.9%	27,918	1.4%	29,146	▲0.4%	28,163	▲1.6%	22,533	0.6%		
8月	26,364	2.4%	27,902	▲0.1%	28,863	▲1.0%	27,449	▲2.5%	23,331	3.5%		
9月	26,440	0.3%	28,206	1.1%	28,392	▲1.6%	27,258	▲0.7%	22,970	▲1.5%		
10月	26,390	▲0.2%	28,176	▲0.1%	28,026	▲1.3%	26,578	▲2.5%	23,583	2.7%		
11月	26,221	▲0.6%	28,616	1.6%	27,846	▲0.6%	26,203	▲1.4%	23,764	0.8%		
12月	26,401	0.7%	29,104	1.7%	27,932	0.3%	25,092	▲4.2%	24,371	2.6%		



(資料出所) 厚生労働省「職業安定業務統計」

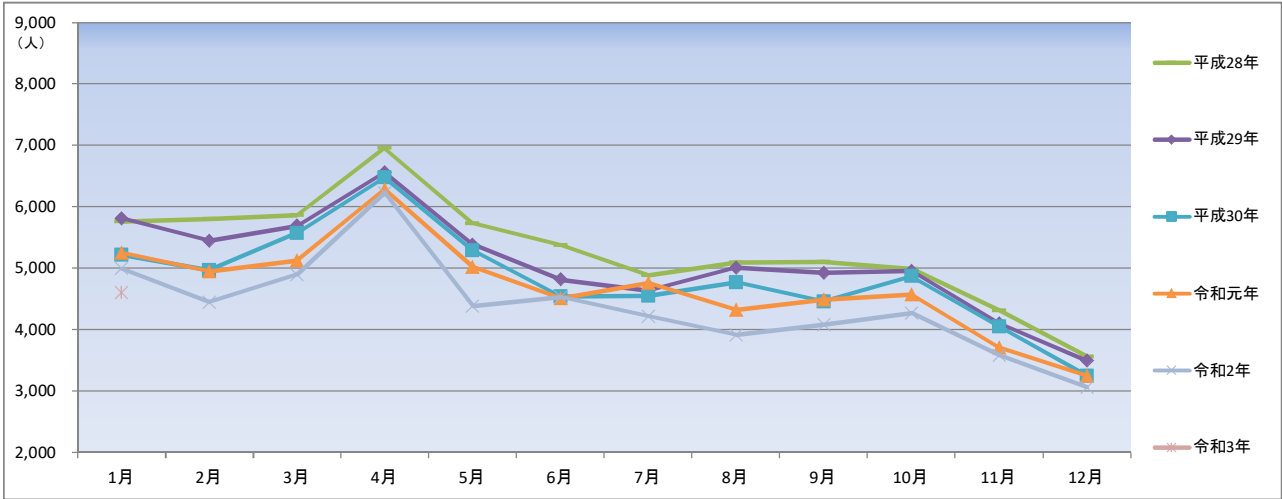
※令和元年(平成31年1月～4月を含む。)

*季節調整法はセンサス局法Ⅱ(X-12-ARIMA)による。なお、令和2年12月以前の数値は、令和3年1月分公表時に新季節指数により改訂されている。

新規求職申込件数（原数値）の推移

宮崎労働局

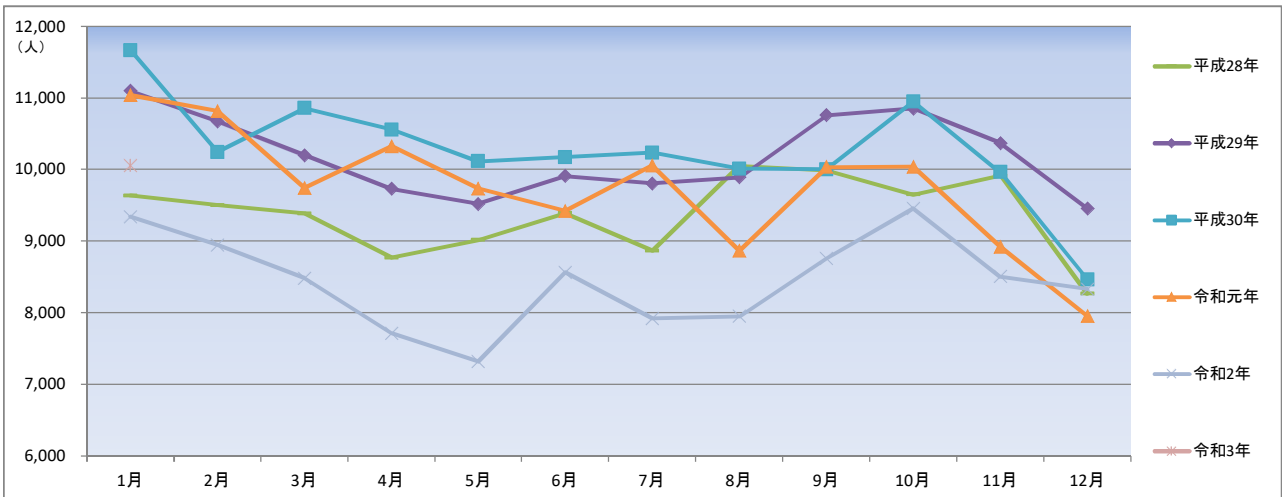
	平成28年		平成29年		平成30年		令和元年		令和2年		令和3年	
				前年同月比		前年同月比		前年同月比		前年同月比		前年同月比
1月	5,766	5,811	0.8%	5,216	▲10.2%	5,249	0.6%	4,996	▲4.8%	4,602	▲7.9%	
2月	5,801	5,452	▲6.0%	4,974	▲8.8%	4,951	▲0.5%	4,453	▲10.1%			
3月	5,862	5,695	▲2.8%	5,570	▲2.2%	5,128	▲7.9%	4,895	▲4.5%			
4月	6,956	6,563	▲5.6%	6,480	▲1.3%	6,288	▲3.0%	6,233	▲0.9%			
5月	5,727	5,385	▲6.0%	5,294	▲1.7%	5,021	▲5.2%	4,388	▲12.6%			
6月	5,375	4,819	▲10.3%	4,541	▲5.8%	4,508	▲0.7%	4,534	0.6%			
7月	4,890	4,637	▲5.2%	4,555	▲1.8%	4,762	4.5%	4,221	▲11.4%			
8月	5,097	5,010	▲1.7%	4,774	▲4.7%	4,324	▲9.4%	3,921	▲9.3%			
9月	5,109	4,928	▲3.5%	4,462	▲9.5%	4,494	0.7%	4,087	▲9.1%			
10月	4,991	4,956	▲0.7%	4,871	▲1.7%	4,569	▲6.2%	4,270	▲6.5%			
11月	4,315	4,104	▲4.9%	4,053	▲1.2%	3,707	▲8.5%	3,587	▲3.2%			
12月	3,564	3,494	▲2.0%	3,252	▲6.9%	3,253	0.0%	3,066	▲5.7%			



新規求人数（原数値）の推移

宮崎労働局

	平成28年		平成29年		平成30年		令和元年		令和2年		令和3年	
				前年同月比		前年同月比		前年同月比		前年同月比		前年同月比
1月	9,639	11,100	15.2%	11,668	5.1%	11,038	▲5.4%	9,339	▲15.4%	10,052	7.6%	
2月	9,501	10,674	12.3%	10,245	▲4.0%	10,819	5.6%	8,951	▲17.3%			
3月	9,389	10,201	8.6%	10,856	6.4%	9,743	▲10.3%	8,487	▲12.9%			
4月	8,772	9,731	10.9%	10,558	8.5%	10,323	▲2.2%	7,718	▲25.2%			
5月	9,015	9,523	5.6%	10,115	6.2%	9,733	▲3.8%	7,321	▲24.8%			
6月	9,391	9,909	5.5%	10,175	2.7%	9,421	▲7.4%	8,564	▲9.1%			
7月	8,867	9,806	10.6%	10,237	4.4%	10,058	▲1.7%	7,919	▲21.3%			
8月	10,053	9,892	▲1.6%	10,011	1.2%	8,866	▲11.4%	7,952	▲10.3%			
9月	9,987	10,759	7.7%	10,005	▲7.0%	10,035	0.3%	8,761	▲12.7%			
10月	9,650	10,855	12.5%	10,950	0.9%	10,040	▲8.3%	9,459	▲5.8%			
11月	9,913	10,369	4.6%	9,963	▲3.9%	8,921	▲10.5%	8,505	▲4.7%			
12月	8,266	9,460	14.4%	8,468	▲10.5%	7,954	▲6.1%	8,334	4.8%			



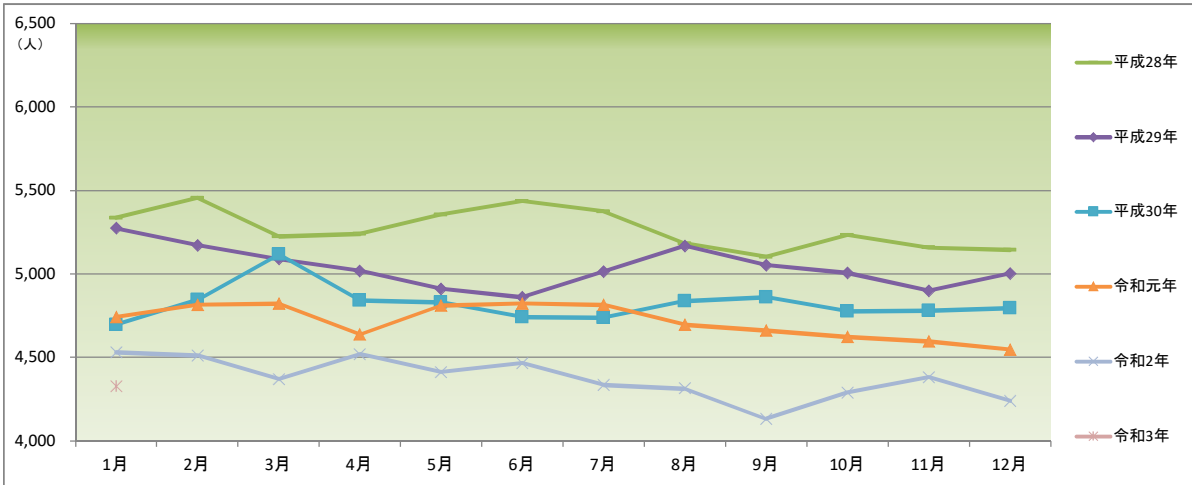
(資料出所) 厚生労働省「職業安定業務統計」

※令和元年(平成31年1月～4月を含む。)

新規求職申込件数（季節調整値）の推移

宮崎労働局

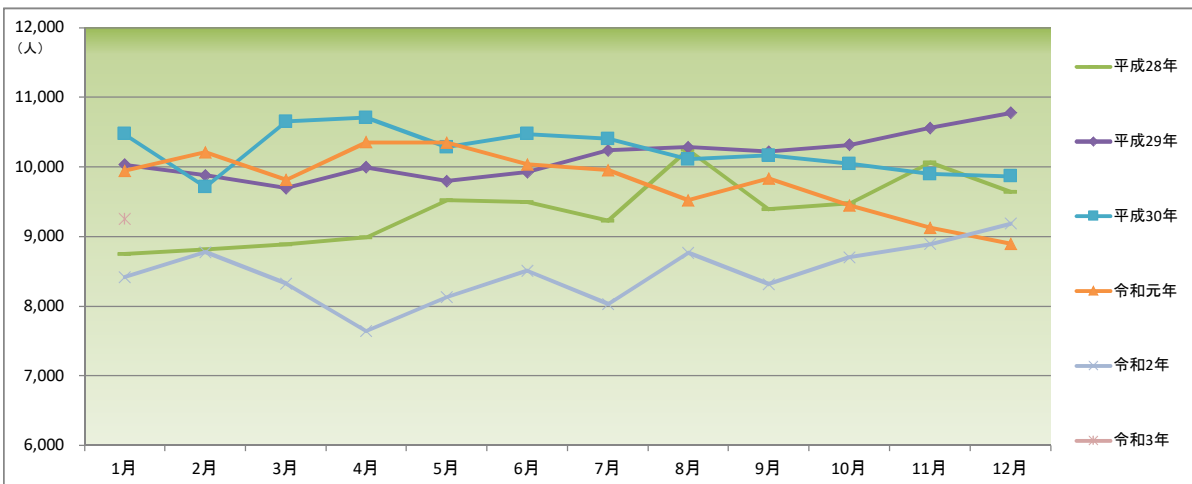
	平成28年		平成29年		平成30年		令和元年		令和2年		令和3年	
	前月比	前月比	前月比	前月比	前月比	前月比	前月比	前月比	前月比	前月比	前月比	
1月	5,339	—	5,274	2.5%	4,698	▲6.1%	4,745	▲1.1%	4,532	▲0.4%	4,330	2.1%
2月	5,456	2.2%	5,173	▲1.9%	4,845	3.1%	4,815	1.5%	4,515	▲0.4%		
3月	5,226	▲4.2%	5,090	▲1.6%	5,119	5.7%	4,823	0.2%	4,370	▲3.2%		
4月	5,242	0.3%	5,019	▲1.4%	4,843	▲5.4%	4,640	▲3.8%	4,520	3.4%		
5月	5,358	2.2%	4,910	▲2.2%	4,833	▲0.2%	4,813	3.7%	4,412	▲2.4%		
6月	5,436	1.5%	4,862	▲1.0%	4,742	▲1.9%	4,825	0.2%	4,467	1.2%		
7月	5,376	▲1.1%	5,014	3.1%	4,739	▲0.1%	4,815	▲0.2%	4,336	▲2.9%		
8月	5,185	▲3.6%	5,168	3.1%	4,838	2.1%	4,699	▲2.4%	4,316	▲0.5%		
9月	5,105	▲1.5%	5,054	▲2.2%	4,863	0.5%	4,661	▲0.8%	4,134	▲4.2%		
10月	5,233	2.5%	5,008	▲0.9%	4,777	▲1.8%	4,624	▲0.8%	4,292	3.8%		
11月	5,159	▲1.4%	4,901	▲2.1%	4,781	0.1%	4,599	▲0.5%	4,384	2.1%		
12月	5,145	▲0.3%	5,005	2.1%	4,798	0.4%	4,548	▲1.1%	4,243	▲3.2%		



新規求人数（季節調整値）の推移

宮崎労働局

	平成28年		平成29年		平成30年		令和元年		令和2年		令和3年	
	前月比	前月比	前月比	前月比	前月比	前月比	前月比	前月比	前月比	前月比	前月比	
1月	8,752	—	10,033	4.1%	10,474	▲2.8%	9,944	0.8%	8,417	▲5.4%	9,253	0.7%
2月	8,816	0.7%	9,878	▲1.5%	9,715	▲7.2%	10,216	2.7%	8,778	4.3%		
3月	8,885	0.8%	9,700	▲1.8%	10,657	9.7%	9,819	▲3.9%	8,328	▲5.1%		
4月	8,988	1.2%	9,996	3.1%	10,710	0.5%	10,355	5.5%	7,644	▲8.2%		
5月	9,525	6.0%	9,801	▲2.0%	10,285	▲4.0%	10,353	▲0.0%	8,130	6.4%		
6月	9,491	▲0.4%	9,929	1.3%	10,474	1.8%	10,036	▲3.1%	8,508	4.6%		
7月	9,224	▲2.8%	10,240	3.1%	10,401	▲0.7%	9,954	▲0.8%	8,032	▲5.6%		
8月	10,249	11.1%	10,288	0.5%	10,108	▲2.8%	9,520	▲4.4%	8,768	9.2%		
9月	9,390	▲8.4%	10,219	▲0.7%	10,162	0.5%	9,835	3.3%	8,318	▲5.1%		
10月	9,474	0.9%	10,318	1.0%	10,045	▲1.2%	9,449	▲3.9%	8,701	4.6%		
11月	10,064	6.2%	10,563	2.4%	9,898	▲1.5%	9,129	▲3.4%	8,892	2.2%		
12月	9,638	▲4.2%	10,779	2.0%	9,867	▲0.3%	8,898	▲2.5%	9,189	3.3%		



(資料出所) 厚生労働省「職業安定業務統計」

※令和元年(平成31年1月～4月を含む。)

*季節調整法はセンサス局法Ⅱ(X-12-ARIMA)による。なお、令和2年12月以前の数値は、令和3年1月分公表時に新季節指数により改訂されている。

職業別 求人募集賃金・求職者希望賃金情報(常用)

宮崎労働局

(単位:円)

令和3年1月

職業別	求人・求職別	常用フル		常用パート			
		求人募集賃金		求職者 希望賃金	求人募集賃金		求職者 希望賃金
		上限平均	下限平均		上限平均	下限平均	
合計		220,158	175,046	178,953	1,002	918	866
職業別	A 管理的職業(01~04)	282,561	225,857	223,750	850	850	810
	B 専門的・技術的職業(05~24)	244,563	191,041	193,315	1,245	1,070	1,004
	07開発技術者	205,575	165,688	270,000	-	-	1,000
	08製造技術者	261,135	172,149	180,968	810	810	841
	09建築・土木・測量技術者	310,196	210,544	226,471	1,000	900	900
	10情報処理・通信技術者	289,489	200,444	212,333	1,200	1,200	1,000
	11その他の技術者	285,933	198,867	180,000	1,202	1,121	850
	12医師、歯科医師、獣医師、薬剤師	486,100	402,995	475,000	2,523	2,129	2,125
	13保健師、助産師、看護師	220,749	178,912	199,130	1,253	1,038	1,041
	14医療技術者	237,281	184,128	205,833	1,319	1,104	963
	15その他の保健医療の職業	206,991	173,852	166,429	1,080	1,018	1,037
	16社会福祉の専門的職業	205,341	177,214	175,556	1,048	973	933
	22美術家、デザイナー、写真家、映像撮影者	259,429	195,000	191,053	880	800	873
	05.06.17~21.23.24その他の専門的職業	240,159	198,189	184,583	1,525	1,246	925
	C 事務的職業(25~31)	194,238	159,478	161,431	1,007	936	848
	25一般事務の職業	185,080	155,560	158,748	1,017	947	846
	26会計事務の職業	222,404	171,585	183,929	946	870	906
	27生産関連事務の職業	195,307	165,907	182,222	846	810	1,000
	28営業・販売関連事務の職業	218,671	169,413	206,111	934	839	850
	29外勤事務の職業	241,333	197,333	-	-	-	-
	30運輸・郵便事務の職業	260,688	175,759	205,000	1,013	898	-
	31事務用機器操作の職業	230,000	180,000	163,333	874	847	790
	D 販売の職業(32~34)	233,106	181,802	201,494	933	856	838
	32商品販売の職業	202,556	163,354	181,313	930	850	836
	33販売類似的職業	237,667	189,333	-	850	850	-
	34営業の職業	252,783	193,484	228,133	973	927	870
	E サービスの職業(35~42)	190,712	160,208	169,249	963	886	848
	35家庭生活支援サービスの職業	119,000	112,000	130,000	1,147	1,147	900
	36介護サービスの職業	189,609	159,312	174,898	1,013	913	853
	37保健医療サービスの職業	168,645	145,026	143,000	974	891	830
	38生活衛生サービスの職業	261,429	182,967	169,091	1,001	879	869
	39飲食物調理の職業	181,373	157,648	164,636	905	844	845
	40接客・給仕の職業	206,592	176,651	175,094	945	898	836
	41居住施設・ビル等の管理の職業	227,060	176,240	182,500	885	847	807
	42その他のサービスの職業	206,455	169,231	164,815	930	884	853
	F 保安の職業(43~45)	194,017	161,869	153,333	966	874	900
	G 農林漁業の職業(46~48)	214,027	173,273	189,710	887	849	834
	H 生産工程の職業(49~64)	200,056	162,177	173,349	858	828	828
	49生産設備制御・監視の職業(金属材料製造等)	276,500	163,500	150,000	-	-	-
	50生産設備制御・監視の職業(金属材料製造等を除く)	192,291	157,032	188,000	-	-	800
	51生産設備制御・監視の職業(機械組立)	-	-	177,500	-	-	800
	52金属材料製造、金属加工、金属溶接・溶断の職業	225,118	166,249	180,370	886	857	850
	54製品製造・加工処理の職業(金属材料製造等)	175,963	155,405	161,807	854	821	820
	57機械組立の職業	205,498	160,506	170,976	805	805	859
	60機械整備・修理の職業	225,438	173,778	200,000	1,060	1,035	865
	61製品検査の職業(金属材料製造等)	200,000	165,000	150,000	-	-	-
	62製品検査の職業(金属材料製造等を除く)	150,516	145,170	130,000	808	798	-
	63機械検査の職業	148,753	144,226	143,333	828	822	800
	64生産関連・生産類似的職業	245,829	175,268	195,500	800	800	850
	I 輸送・機械運転の職業(65~69)	247,376	188,353	203,567	900	875	848
	65鉄道運転の職業	-	-	-	-	-	-
	66自動車運転の職業	249,187	188,248	207,040	896	868	862
	67船舶・航空機運転の職業	-	-	-	-	-	-
	68その他の輸送の職業	212,551	180,471	176,923	1,000	1,000	800
	69定置・建設機械運転の職業	245,323	191,030	198,947	915	915	789
	J 建設・採掘の職業(70~74)	267,145	185,461	204,235	-	-	1,100
	70建設躯体工事の職業	284,315	186,400	212,500	-	-	-
	71建設の職業(建設躯体工事の職業を除く)	267,033	180,368	180,476	-	-	900
	72電気工事の職業	264,850	174,826	207,826	-	-	1,250
	73土木の職業	263,291	195,502	214,848	-	-	1,600
	74採掘の職業	217,000	184,450	-	-	-	-
	K 運搬・清掃・包装等の職業(75~78)	189,988	163,081	164,895	874	843	835
	75運搬の職業	198,714	167,144	180,714	883	852	853
	76清掃の職業	191,061	164,521	146,786	861	834	818
	77包装の職業	134,936	132,999	140,000	856	839	798
	78その他の運搬・清掃・包装等の職業	164,272	148,727	158,571	909	864	841

(資料出所) 厚生労働省「職業安定業務統計」

※ 常用:雇用契約において雇用期間の定めがないか又は4か月以上の雇用期間が定められているもの(季節労働を除く)。

(注) 1 「求人募集賃金」は、1ヶ月間に受理した求人賃金(「常用フル」については基本給+定額的に支払われる手当(時間外手当等含まず)。「常用パート」については基本給)の平均値です。

2 「求職者希望賃金」は、1ヶ月間に新たに求職申込をされた方の希望賃金の平均値です。

3 「-」は対象求人や対象求職者がいない場合です。