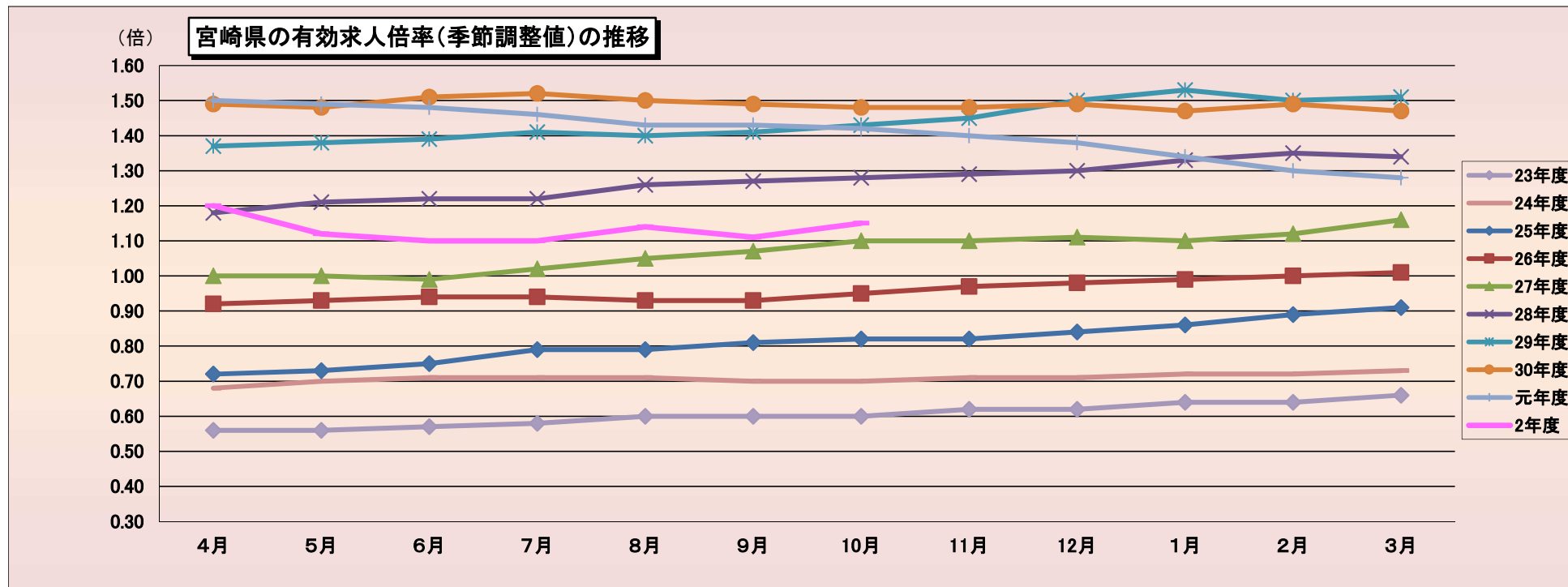


都道府県別有効求人倍率（季節調整値）

令和2年10月



(資料出所)厚生労働省「職業安定業務統計」
 * 季節調整法はセンサス局法Ⅱ(X-12-ARIMA)による。



(季節調整値)

	4月	5月	6月	7月	8月	9月	10月	11月	12月	1月	2月	3月
23年度	0.56	0.56	0.57	0.58	0.60	0.60	0.60	0.62	0.62	0.64	0.64	0.66
24年度	0.68	0.70	0.71	0.71	0.71	0.70	0.70	0.71	0.71	0.72	0.72	0.73
25年度	0.72	0.73	0.75	0.79	0.79	0.81	0.82	0.82	0.84	0.86	0.89	0.91
26年度	0.92	0.93	0.94	0.94	0.93	0.93	0.95	0.97	0.98	0.99	1.00	1.01
27年度	1.00	1.00	0.99	1.02	1.05	1.07	1.10	1.10	1.11	1.10	1.12	1.16
28年度	1.18	1.21	1.22	1.22	1.26	1.27	1.28	1.29	1.30	1.33	1.35	1.34
29年度	1.37	1.38	1.39	1.41	1.40	1.41	1.43	1.45	1.50	1.53	1.50	1.51
30年度	1.49	1.48	1.51	1.52	1.50	1.49	1.48	1.48	1.49	1.47	1.49	1.47
元年度	1.50	1.49	1.48	1.46	1.43	1.43	1.42	1.40	1.38	1.34	1.30	1.28
2年度	1.20	1.12	1.10	1.10	1.14	1.11	1.15					

(注) 季節調整法はセンサス局法Ⅱ(X-12-ARIMA)による。なお、令和元年12月以前の数値は、令和2年1月分公表時に新季節指数により改訂されている。

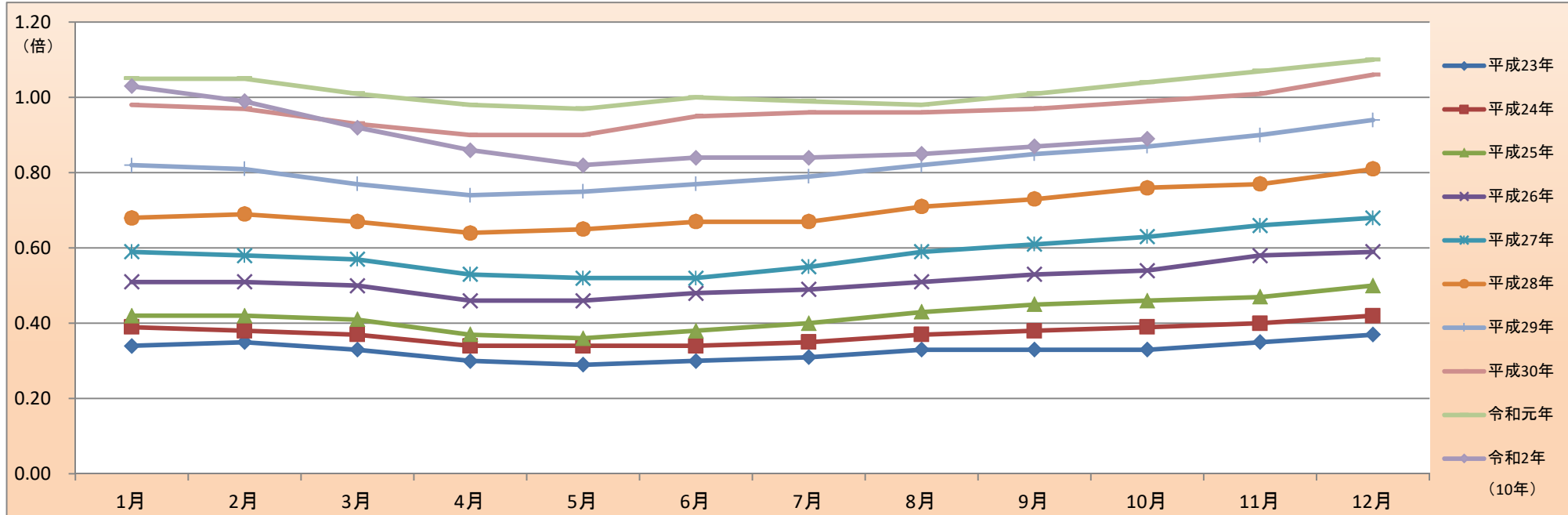
(資料出所) 厚生労働省「職業安定業務統計」

※元年度(平成31年4月を含む。)

正社員の有効求人倍率（原数値）推移

宮崎労働局

	平成18年	平成19年	平成20年	平成21年	平成22年	平成23年	平成24年	平成25年	平成26年	平成27年	平成28年	平成29年	平成30年	令和元年	令和2年
1月	0.43	0.46	0.40	0.28	0.25	0.34	0.39	0.42	0.51	0.59	0.68	0.82	0.98	1.05	1.03
2月	0.44	0.47	0.40	0.26	0.24	0.35	0.38	0.42	0.51	0.58	0.69	0.81	0.97	1.05	0.99
3月	0.43	0.43	0.38	0.24	0.24	0.33	0.37	0.41	0.50	0.57	0.67	0.77	0.93	1.01	0.92
4月	0.39	0.38	0.33	0.21	0.22	0.30	0.34	0.37	0.46	0.53	0.64	0.74	0.90	0.98	0.86
5月	0.39	0.35	0.32	0.19	0.21	0.29	0.34	0.36	0.46	0.52	0.65	0.75	0.90	0.97	0.82
6月	0.38	0.35	0.29	0.18	0.21	0.30	0.34	0.38	0.48	0.52	0.67	0.77	0.95	1.00	0.84
7月	0.38	0.35	0.30	0.19	0.22	0.31	0.35	0.40	0.49	0.55	0.67	0.79	0.96	0.99	0.84
8月	0.41	0.37	0.32	0.19	0.24	0.33	0.37	0.43	0.51	0.59	0.71	0.82	0.96	0.98	0.85
9月	0.41	0.38	0.32	0.20	0.26	0.33	0.38	0.45	0.53	0.61	0.73	0.85	0.97	1.01	0.87
10月	0.41	0.39	0.31	0.21	0.27	0.33	0.39	0.46	0.54	0.63	0.76	0.87	0.99	1.04	0.89
11月	0.44	0.39	0.31	0.21	0.29	0.35	0.40	0.47	0.58	0.66	0.77	0.90	1.01	1.07	
12月	0.45	0.41	0.30	0.23	0.33	0.37	0.42	0.50	0.59	0.68	0.81	0.94	1.06	1.10	



(資料出所) 厚生労働省「職業安定業務統計」、宮崎労働局集計

※令和元年(平成31年1月～4月を含む。)

※正社員とは、パートタイムを除く常用のうち、勤め先で正社員・正職員などと呼称される正規労働者をいう。

※正社員有効求人倍率＝正社員有効求人数／常用フルタイム有効求職者数。なお、常用フルタイム有効求職者にはフルタイムの派遣労働者や契約社員を希望する者も含まれるため、厳密な意味での正社員有効求人倍率より低い値となる。

■ 就業地別有効求人倍率

		季節調整値					
		有効求職者数	有効求人数	就業地別 有効求人数	有効求人倍率	就業地別 有効求人倍率	
令和元年	10月	18,801	26,656	29,818	1.42	1.59	0.17
	11月	18,875	26,516	29,583	1.40	1.57	0.17
	12月	18,759	25,859	28,995	1.38	1.55	0.17
令和2年	1月	18,853	25,201	28,141	1.34	1.49	0.15
	2月	19,138	24,789	27,070	1.30	1.45	0.15
	3月	18,857	24,081	26,773	1.28	1.42	0.14
	4月	18,838	22,537	24,874	1.20	1.32	0.12
	5月	19,309	21,605	23,634	1.12	1.22	0.10
	6月	19,746	21,779	23,731	1.10	1.20	0.10
	7月	19,813	21,808	23,889	1.10	1.21	0.11
	8月	20,269	23,127	24,975	1.14	1.23	0.09
	9月	20,439	22,623	24,240	1.11	1.19	0.08
	10月	20,731	23,865	25,249	1.15	1.22	0.07

(資料出所) 厚生労働省「職業安定業務統計」

(注) ※季節求人については、受理地＝就業地として計算している。

※就業場所が複数の市区町村に渡る求人については、求人数を該当の市区町村に順番に割り当てることにより、就業地別の有効求人数を集計している。(季節求人を除く。)

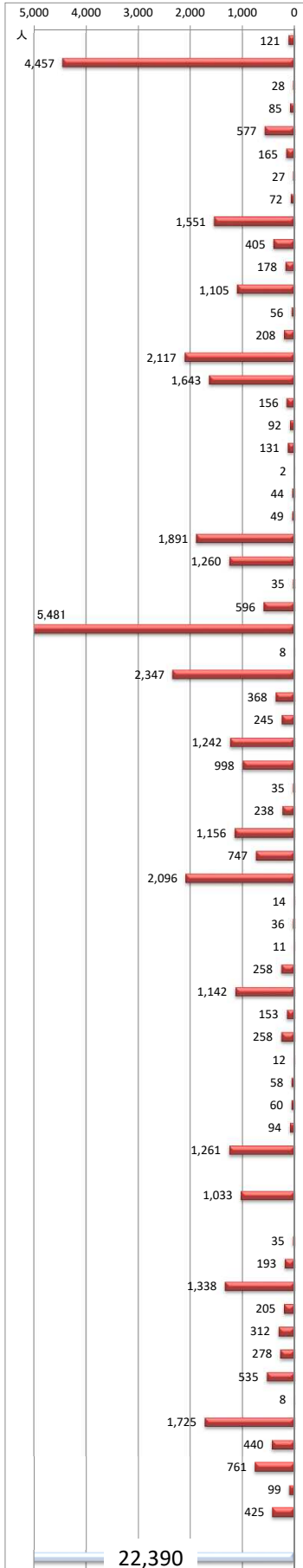
※就業地別求人倍率の右側数値は有効求人倍率との差(ポイント)。

※季節調整法はセンサス局法Ⅱ(X-12-ARIMA)による。なお、令和元年12月以前の数値は、令和2年1月分公表時に新季節指数により改訂されている。

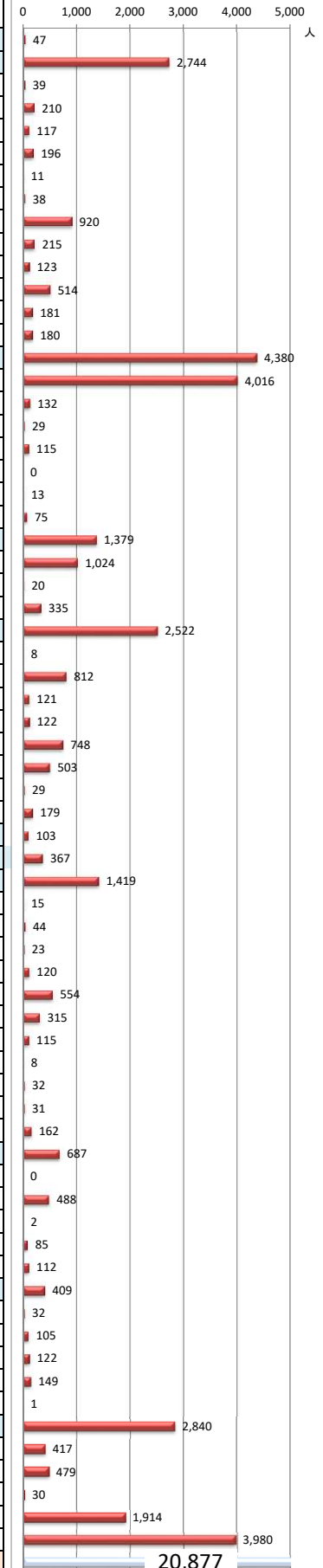
職業別 求人・求職・求人倍率(常用・有効)

宮崎労働局
令和2年10月

求人



求職



(資料出所) 厚生労働省「職業安定業務統計」

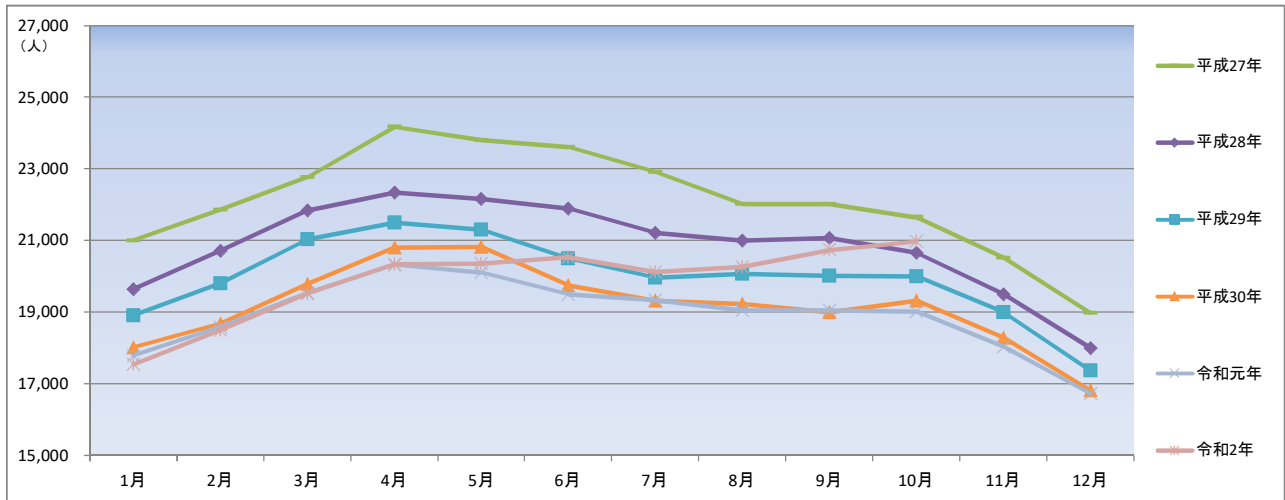
※ 常用: 雇用契約において雇用期間の定めがないか又は4か月以上の雇用期間が定められているもの(季節労働を除く)。

※ 数値は原数値。

有効求職者数（原数値）の推移

宮崎労働局

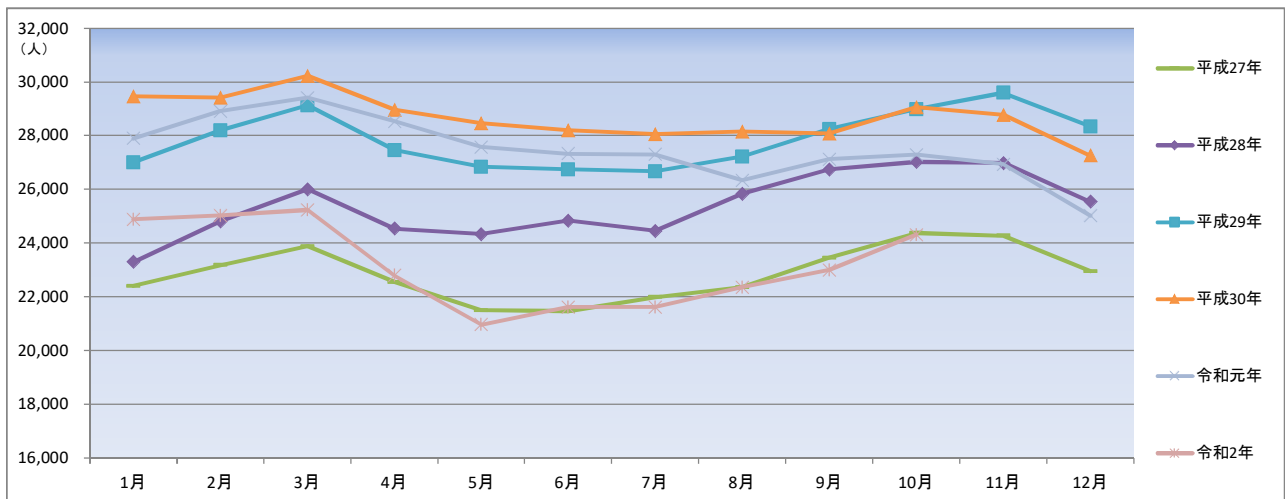
	平成27年		前年同月比	平成28年		前年同月比	平成29年		前年同月比	平成30年		前年同月比	令和元年		前年同月比	令和2年		前年同月比
	1月	2月		3月	4月		5月	6月		7月	8月		9月	10月		11月	12月	
1月	20,998	19,649	▲6.4%	18,914	▲3.7%	18,025	▲4.7%	17,782	▲1.3%	17,548	▲1.3%							
2月	21,866	20,714	▲5.3%	19,804	▲4.4%	18,672	▲5.7%	18,595	▲0.4%	18,501	▲0.5%							
3月	22,765	21,836	▲4.1%	21,042	▲3.6%	19,784	▲6.0%	19,545	▲1.2%	19,526	▲0.1%							
4月	24,175	22,343	▲7.6%	21,504	▲3.8%	20,805	▲3.3%	20,331	▲2.3%	20,341	0.0%							
5月	23,817	22,170	▲6.9%	21,312	▲3.9%	20,825	▲2.3%	20,107	▲3.4%	20,363	1.3%							
6月	23,617	21,903	▲7.3%	20,509	▲6.4%	19,754	▲3.7%	19,503	▲1.3%	20,532	5.3%							
7月	22,923	21,216	▲7.4%	19,961	▲5.9%	19,322	▲3.2%	19,342	0.1%	20,124	4.0%							
8月	22,025	21,010	▲4.6%	20,074	▲4.5%	19,230	▲4.2%	19,053	▲0.9%	20,277	6.4%							
9月	22,025	21,069	▲4.3%	20,025	▲5.0%	19,007	▲5.1%	19,048	0.2%	20,744	8.9%							
10月	21,656	20,668	▲4.6%	20,004	▲3.2%	19,327	▲3.4%	19,014	▲1.6%	20,980	10.3%							
11月	20,515	19,499	▲5.0%	19,001	▲2.6%	18,287	▲3.8%	18,040	▲1.4%									
12月	18,985	18,006	▲5.2%	17,377	▲3.5%	16,818	▲3.2%	16,730	▲0.5%									



有効求人数（原数値）の推移

宮崎労働局

	平成27年		前年同月比	平成28年		前年同月比	平成29年		前年同月比	平成30年		前年同月比	令和元年		前年同月比	令和2年		前年同月比
	1月	2月		3月	4月		5月	6月		7月	8月		9月	10月		11月	12月	
1月	22,417	23,303	4.0%	27,002	15.9%	29,457	9.1%	27,901	▲5.3%	24,881	▲10.8%							
2月	23,185	24,809	7.0%	28,193	13.6%	29,422	4.4%	28,918	▲1.7%	25,027	▲13.5%							
3月	23,893	26,013	8.9%	29,127	12.0%	30,230	3.8%	29,417	▲2.7%	25,239	▲14.2%							
4月	22,559	24,541	8.8%	27,467	11.9%	28,958	5.4%	28,525	▲1.5%	22,803	▲20.1%							
5月	21,508	24,341	13.2%	26,838	10.3%	28,465	6.1%	27,578	▲3.1%	20,970	▲24.0%							
6月	21,476	24,842	15.7%	26,741	7.6%	28,200	5.5%	27,331	▲3.1%	21,624	▲20.9%							
7月	21,989	24,465	11.3%	26,680	9.1%	28,065	5.2%	27,307	▲2.7%	21,627	▲20.8%							
8月	22,357	25,834	15.6%	27,222	5.4%	28,152	3.4%	26,347	▲6.4%	22,359	▲15.1%							
9月	23,457	26,739	14.0%	28,251	5.7%	28,083	▲0.6%	27,124	▲3.4%	22,996	▲15.2%							
10月	24,380	27,033	10.9%	28,990	7.2%	29,066	0.3%	27,294	▲6.1%	24,318	▲10.9%							
11月	24,279	26,975	11.1%	29,601	9.7%	28,768	▲2.8%	26,930	▲6.4%									
12月	22,952	25,542	11.3%	28,352	11.0%	27,261	▲3.8%	25,028	▲8.2%									



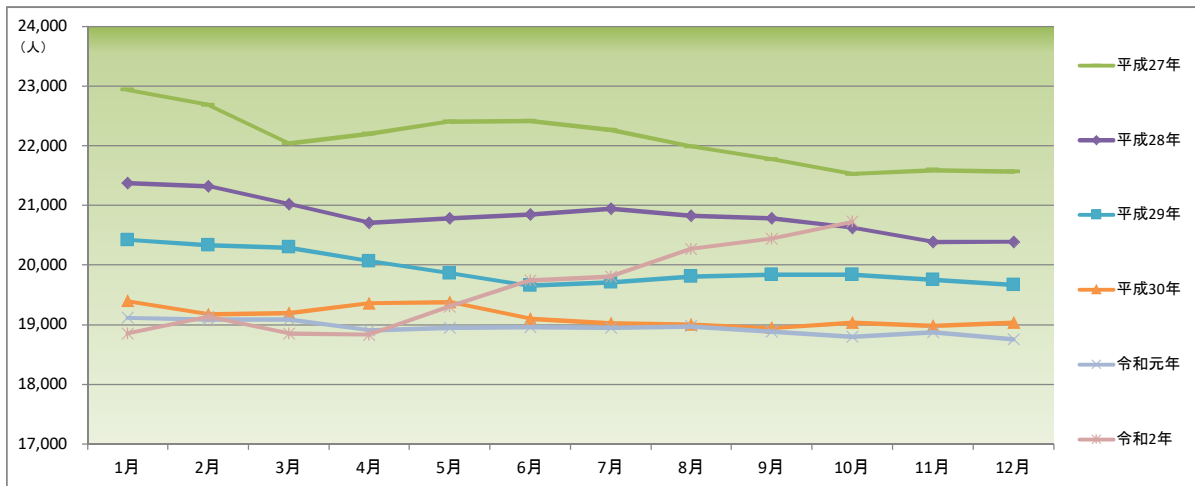
(資料出所) 厚生労働省「職業安定業務統計」

※令和元年(平成31年1月~4月を含む。)

有効求職者数（季節調整値）の推移

宮崎労働局

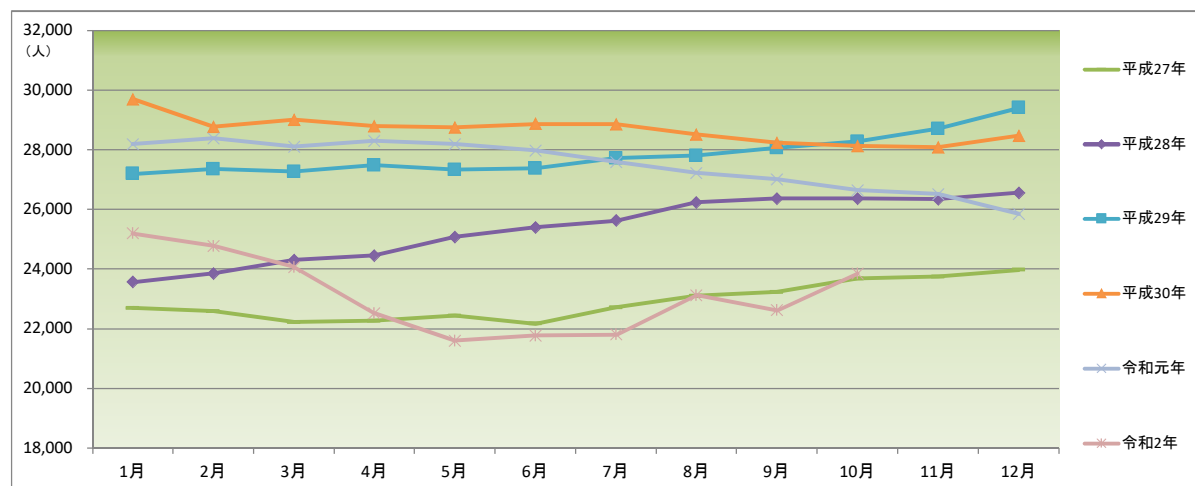
	平成27年		平成28年		平成29年		平成30年		令和元年		令和2年	
	前月比	前月比	前月比	前月比	前月比	前月比	前月比	前月比	前月比	前月比	前月比	
1月	22,940	—	21,376	▲0.9%	20,423	0.1%	19,399	▲1.4%	19,119	0.4%	18,853	0.5%
2月	22,691	▲1.1%	21,321	▲0.3%	20,336	▲0.4%	19,176	▲1.1%	19,091	▲0.1%	19,138	1.5%
3月	22,042	▲2.9%	21,026	▲1.4%	20,299	▲0.2%	19,201	0.1%	19,090	▲0.0%	18,857	▲1.5%
4月	22,199	0.7%	20,717	▲1.5%	20,067	▲1.1%	19,362	0.8%	18,911	▲0.9%	18,838	▲0.1%
5月	22,410	1.0%	20,782	0.3%	19,861	▲1.0%	19,383	0.1%	18,950	0.2%	19,309	2.5%
6月	22,419	0.0%	20,854	0.3%	19,659	▲1.0%	19,107	▲1.4%	18,966	0.1%	19,746	2.3%
7月	22,266	▲0.7%	20,950	0.5%	19,714	0.3%	19,024	▲0.4%	18,950	▲0.1%	19,813	0.3%
8月	21,992	▲1.2%	20,826	▲0.6%	19,808	0.5%	19,009	▲0.1%	18,979	0.2%	20,269	2.3%
9月	21,775	▲1.0%	20,784	▲0.2%	19,841	0.2%	18,949	▲0.3%	18,884	▲0.5%	20,439	0.8%
10月	21,531	▲1.1%	20,626	▲0.8%	19,843	0.0%	19,041	0.5%	18,801	▲0.4%	20,731	1.4%
11月	21,597	0.3%	20,395	▲1.1%	19,762	▲0.4%	18,989	▲0.3%	18,875	0.4%		
12月	21,572	▲0.1%	20,393	▲0.0%	19,670	▲0.5%	19,042	0.3%	18,759	▲0.6%		



有効求人数（季節調整値）の推移

宮崎労働局

	平成27年		平成28年		平成29年		平成30年		令和元年		令和2年	
	前月比	前月比	前月比	前月比	前月比	前月比	前月比	前月比	前月比	前月比	前月比	
1月	22,696	—	23,572	▲1.7%	27,196	2.4%	29,695	1.0%	28,199	▲0.9%	25,201	▲2.5%
2月	22,589	▲0.5%	23,864	1.2%	27,356	0.6%	28,781	▲3.1%	28,391	0.7%	24,789	▲1.6%
3月	22,235	▲1.6%	24,309	1.9%	27,268	▲0.3%	29,013	0.8%	28,112	▲1.0%	24,081	▲2.9%
4月	22,277	0.2%	24,462	0.6%	27,479	0.8%	28,791	▲0.8%	28,299	0.7%	22,537	▲6.4%
5月	22,434	0.7%	25,084	2.5%	27,341	▲0.5%	28,758	▲0.1%	28,194	▲0.4%	21,605	▲4.1%
6月	22,180	▲1.1%	25,409	1.3%	27,371	0.1%	28,868	0.4%	27,976	▲0.8%	21,779	0.8%
7月	22,728	2.5%	25,629	0.9%	27,723	1.3%	28,851	▲0.1%	27,583	▲1.4%	21,808	0.1%
8月	23,098	1.6%	26,235	2.4%	27,802	0.3%	28,517	▲1.2%	27,233	▲1.3%	23,127	6.0%
9月	23,235	0.6%	26,376	0.5%	28,057	0.9%	28,229	▲1.0%	27,010	▲0.8%	22,623	▲2.2%
10月	23,685	1.9%	26,370	▲0.0%	28,282	0.8%	28,120	▲0.4%	26,656	▲1.3%	23,865	5.5%
11月	23,744	0.2%	26,341	▲0.1%	28,702	1.5%	28,087	▲0.1%	26,516	▲0.5%		
12月	23,983	1.0%	26,568	0.9%	29,407	2.5%	28,466	1.3%	25,859	▲2.5%		



(資料出所) 厚生労働省「職業安定業務統計」

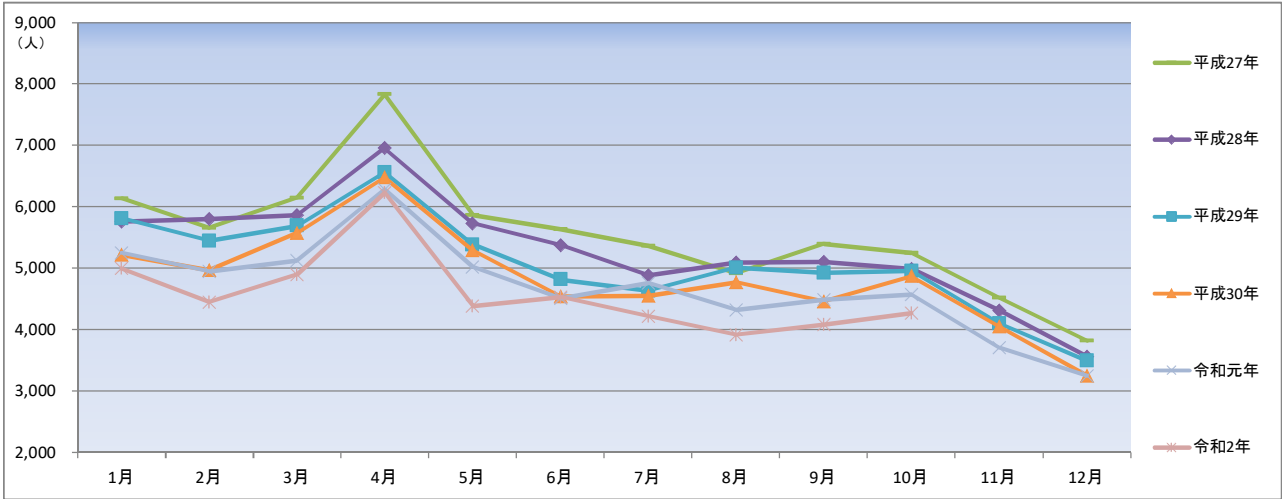
※令和元年(平成31年1月～4月を含む。)

*季節調整法はセンサス局法Ⅱ(X-12-ARIMA)による。なお、令和元年12月以前の数値は、令和2年1月分公表時に新季節指数により改訂されている。

新規求職申込件数（原数値）の推移

宮崎労働局

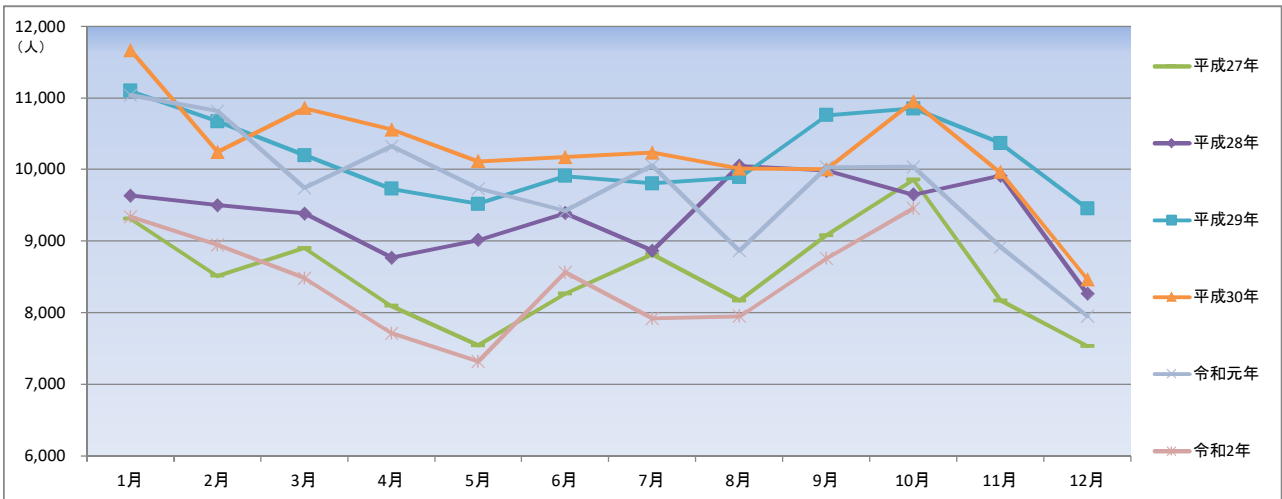
	平成27年			平成28年			平成29年			平成30年			令和元年		令和2年	
	前年同月比	前年同月比	前年同月比	前年同月比	前年同月比	前年同月比	前年同月比	前年同月比	前年同月比	前年同月比	前年同月比	前年同月比	前年同月比			
1月	6,141	5,766	▲6.1%	5,811	0.8%	5,216	▲10.2%	5,249	0.6%	4,996	▲4.8%					
2月	5,654	5,801	2.6%	5,452	▲6.0%	4,974	▲8.8%	4,951	▲0.5%	4,453	▲10.1%					
3月	6,150	5,862	▲4.7%	5,695	▲2.8%	5,570	▲2.2%	5,128	▲7.9%	4,895	▲4.5%					
4月	7,833	6,956	▲11.2%	6,563	▲5.6%	6,480	▲1.3%	6,288	▲3.0%	6,233	▲0.9%					
5月	5,869	5,727	▲2.4%	5,385	▲6.0%	5,294	▲1.7%	5,021	▲5.2%	4,388	▲12.6%					
6月	5,638	5,375	▲4.7%	4,819	▲10.3%	4,541	▲5.8%	4,508	▲0.7%	4,534	0.6%					
7月	5,365	4,890	▲8.9%	4,637	▲5.2%	4,555	▲1.8%	4,762	4.5%	4,221	▲11.4%					
8月	4,915	5,097	3.7%	5,010	▲1.7%	4,774	▲4.7%	4,324	▲9.4%	3,921	▲9.3%					
9月	5,393	5,109	▲5.3%	4,928	▲3.5%	4,462	▲9.5%	4,494	0.7%	4,087	▲9.1%					
10月	5,252	4,991	▲5.0%	4,956	▲0.7%	4,871	▲1.7%	4,569	▲6.2%	4,270	▲6.5%					
11月	4,521	4,315	▲4.6%	4,104	▲4.9%	4,053	▲1.2%	3,707	▲8.5%							
12月	3,821	3,564	▲6.7%	3,494	▲2.0%	3,252	▲6.9%	3,253	0.0%							



新規求人数（原数値）の推移

宮崎労働局

	平成27年			平成28年			平成29年			平成30年			令和元年		令和2年	
	前年同月比	前年同月比	前年同月比	前年同月比	前年同月比	前年同月比	前年同月比	前年同月比	前年同月比	前年同月比	前年同月比	前年同月比	前年同月比			
1月	9,317	9,639	3.5%	11,100	15.2%	11,668	5.1%	11,038	▲5.4%	9,339	▲15.4%					
2月	8,515	9,501	11.6%	10,674	12.3%	10,245	▲4.0%	10,819	5.6%	8,951	▲17.3%					
3月	8,902	9,389	5.5%	10,201	8.6%	10,856	6.4%	9,743	▲10.3%	8,487	▲12.9%					
4月	8,095	8,772	8.4%	9,731	10.9%	10,558	8.5%	10,323	▲2.2%	7,718	▲25.2%					
5月	7,542	9,015	19.5%	9,523	5.6%	10,115	6.2%	9,733	▲3.8%	7,321	▲24.8%					
6月	8,266	9,391	13.6%	9,909	5.5%	10,175	2.7%	9,421	▲7.4%	8,564	▲9.1%					
7月	8,814	8,867	0.6%	9,806	10.6%	10,237	4.4%	10,058	▲1.7%	7,919	▲21.3%					
8月	8,174	10,053	23.0%	9,892	▲1.6%	10,011	1.2%	8,866	▲11.4%	7,952	▲10.3%					
9月	9,082	9,987	10.0%	10,759	7.7%	10,005	▲7.0%	10,035	0.3%	8,761	▲12.7%					
10月	9,858	9,650	▲2.1%	10,855	12.5%	10,950	0.9%	10,040	▲8.3%	9,459	▲5.8%					
11月	8,171	9,913	21.3%	10,369	4.6%	9,963	▲3.9%	8,921	▲10.5%							
12月	7,536	8,266	9.7%	9,460	14.4%	8,468	▲10.5%	7,954	▲6.1%							



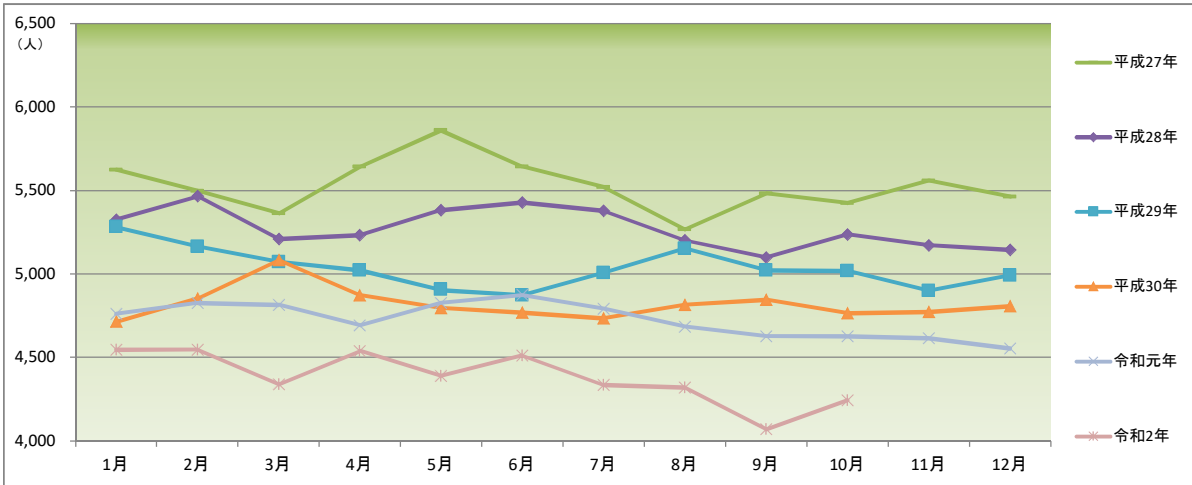
(資料出所) 厚生労働省「職業安定業務統計」

※令和元年(平成31年1月~4月を含む。)

新規求職申込件数（季節調整値）の推移

宮崎労働局

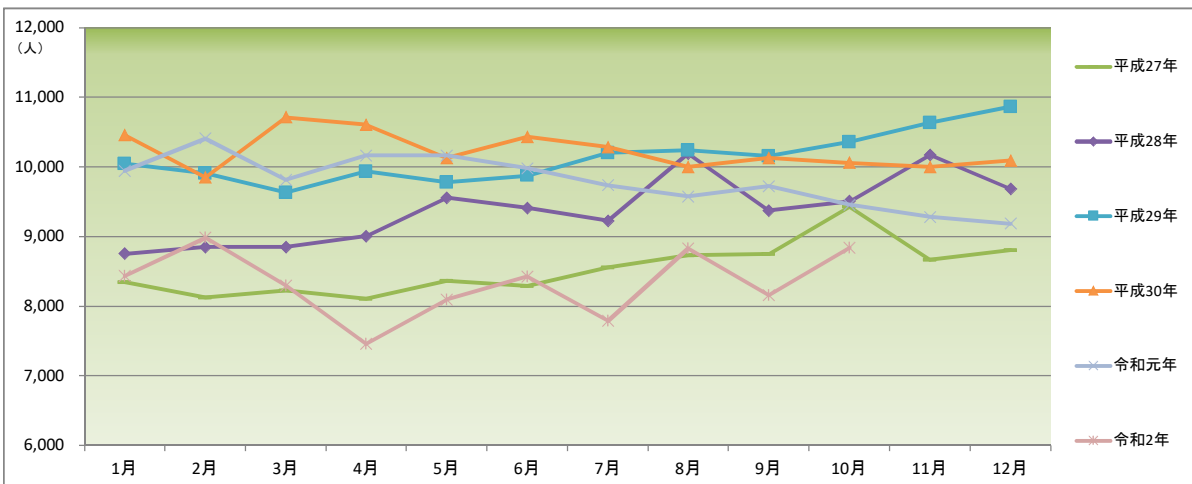
	平成27年		平成28年		平成29年		平成30年		令和元年		令和2年	
		前月比		前月比		前月比		前月比		前月比		前月比
1月	5,623	—	5,324	▲2.6%	5,282	2.7%	4,716	▲5.5%	4,762	▲1.0%	4,546	▲0.2%
2月	5,499	▲2.2%	5,467	2.7%	5,163	▲2.3%	4,853	2.9%	4,829	1.4%	4,548	0.0%
3月	5,364	▲2.5%	5,210	▲4.7%	5,071	▲1.8%	5,084	4.8%	4,816	▲0.3%	4,340	▲4.6%
4月	5,644	5.2%	5,235	0.5%	5,022	▲1.0%	4,873	▲4.2%	4,692	▲2.6%	4,541	4.6%
5月	5,861	3.8%	5,383	2.8%	4,906	▲2.3%	4,796	▲1.6%	4,827	2.9%	4,392	▲3.3%
6月	5,643	▲3.7%	5,430	0.9%	4,874	▲0.7%	4,771	▲0.5%	4,876	1.0%	4,515	2.8%
7月	5,520	▲2.2%	5,381	▲0.9%	5,008	2.7%	4,737	▲0.7%	4,792	▲1.7%	4,336	▲4.0%
8月	5,268	▲4.6%	5,204	▲3.3%	5,153	2.9%	4,817	1.7%	4,685	▲2.2%	4,323	▲0.3%
9月	5,482	4.1%	5,100	▲2.0%	5,024	▲2.5%	4,845	0.6%	4,628	▲1.2%	4,072	▲5.8%
10月	5,426	▲1.0%	5,237	2.7%	5,018	▲0.1%	4,768	▲1.6%	4,628	0.0%	4,246	4.3%
11月	5,561	2.5%	5,172	▲1.2%	4,900	▲2.4%	4,773	0.1%	4,618	▲0.2%		
12月	5,464	▲1.7%	5,145	▲0.5%	4,993	1.9%	4,808	0.7%	4,555	▲1.4%		



新規求人数（季節調整値）の推移

宮崎労働局

	平成27年		平成28年		平成29年		平成30年		令和元年		令和2年	
		前月比		前月比		前月比		前月比		前月比		前月比
1月	8,343	—	8,756	▲0.6%	10,043	3.7%	10,464	▲3.7%	9,943	▲1.5%	8,438	▲8.2%
2月	8,127	▲2.6%	8,854	1.1%	9,905	▲1.4%	9,852	▲5.8%	10,410	4.7%	8,986	6.5%
3月	8,225	1.2%	8,849	▲0.1%	9,632	▲2.8%	10,714	8.7%	9,818	▲5.7%	8,303	▲7.6%
4月	8,106	▲1.4%	9,011	1.8%	9,936	3.2%	10,606	▲1.0%	10,165	3.5%	7,463	▲10.1%
5月	8,363	3.2%	9,555	6.0%	9,776	▲1.6%	10,127	▲4.5%	10,168	0.0%	8,095	8.5%
6月	8,288	▲0.9%	9,412	▲1.5%	9,876	1.0%	10,432	3.0%	9,978	▲1.9%	8,427	4.1%
7月	8,559	3.3%	9,232	▲1.9%	10,200	3.3%	10,288	▲1.4%	9,738	▲2.4%	7,797	▲7.5%
8月	8,734	2.0%	10,194	10.4%	10,242	0.4%	10,004	▲2.8%	9,581	▲1.6%	8,836	13.3%
9月	8,746	0.1%	9,374	▲8.0%	10,158	▲0.8%	10,132	1.3%	9,726	1.5%	8,161	▲7.6%
10月	9,429	7.8%	9,508	1.4%	10,358	2.0%	10,060	▲0.7%	9,459	▲2.7%	8,844	8.4%
11月	8,670	▲8.0%	10,176	7.0%	10,639	2.7%	9,997	▲0.6%	9,286	▲1.8%		
12月	8,806	1.6%	9,684	▲4.8%	10,866	2.1%	10,090	0.9%	9,187	▲1.1%		



(資料出所) 厚生労働省「職業安定業務統計」

※令和元年(平成31年1月～4月を含む。)

*季節調整法はセンサス局法Ⅱ(X-12-ARIMA)による。なお、令和元年12月以前の数値は、令和2年1月分公表時に新季節指数により改訂されている。

職業別 求人募集賃金・求職者希望賃金情報(常用)

宮崎労働局

(単位:円)

令和2年10月

職業別	求人・求職別	常用フル		常用パート			
		求人募集賃金		求職者 希望賃金	求人募集賃金		求職者 希望賃金
		上限平均	下限平均		上限平均	下限平均	
合計		217,698	173,055	178,694	1,062	958	850
職業別	A 管理的職業(01~04)	312,813	226,280	248,000	1,000	830	1,100
	B 専門的・技術的職業(05~24)	242,639	189,440	200,750	1,706	1,411	996
	07開発技術者	286,871	195,514	205,556	-	-	1,000
	08製造技術者	265,257	189,560	183,478	900	800	848
	09建築・土木・測量技術者	320,513	211,916	282,500	-	-	800
	10情報処理・通信技術者	313,379	198,859	224,615	1,300	1,275	-
	11その他の技術者	257,325	183,013	182,000	-	-	-
	12医師、歯科医師、獣医師、薬剤師	470,647	388,285	377,500	2,508	2,138	2,400
	13保健師、助産師、看護師	217,581	178,466	200,338	2,457	1,947	970
	14医療技術者	238,094	186,023	202,683	1,258	1,017	1,045
	15その他の保健医療の職業	209,098	174,428	186,250	1,255	892	875
	16社会福祉の専門的職業	205,514	176,845	174,342	996	928	863
	22美術家、デザイナー、写真家、映像撮影者	219,483	166,683	186,250	883	850	1,000
	05.06.17~21.23.24その他の専門的職業	235,244	185,675	206,667	1,243	1,077	1,299
	C 事務的職業(25~31)	192,763	159,550	163,265	935	864	844
	25一般事務の職業	182,347	155,453	159,337	933	867	842
	26会計事務の職業	226,259	172,396	175,000	983	860	913
	27生産関連事務の職業	206,409	166,708	180,000	874	807	1,025
	28営業・販売関連事務の職業	222,590	172,773	225,000	941	857	848
	29外勤事務の職業	164,000	164,000	-	-	-	-
	30運輸・郵便事務の職業	273,618	175,345	170,000	840	793	800
	31事務用機器操作の職業	185,700	171,100	183,333	970	919	810
	D 販売の職業(32~34)	225,569	176,044	177,353	911	845	826
	32商品販売の職業	192,879	157,358	158,364	910	842	825
	33販売類別の職業	263,375	188,375	140,000	840	840	825
	34営業の職業	255,612	193,752	213,390	1,025	1,025	867
	E サービスの職業(35~42)	185,572	156,600	166,172	961	879	835
	35家庭生活支援サービスの職業	-	-	-	797	797	820
	36介護サービスの職業	186,536	156,521	164,000	1,013	902	855
	37保健医療サービスの職業	167,882	144,437	139,286	939	852	834
	38生活衛生サービスの職業	224,251	164,500	180,526	983	852	833
	39飲食物調理の職業	179,946	155,073	173,385	906	848	822
	40接客・給仕の職業	204,881	174,487	170,652	940	887	831
	41居住施設・ビル等の管理の職業	187,417	154,900	146,250	1,600	1,400	825
	42その他のサービスの職業	183,083	158,260	160,000	928	866	836
	F 保安の職業(43~45)	186,269	154,914	151,667	887	851	831
	G 農林漁業の職業(46~48)	207,721	169,681	171,923	856	823	827
	H 生産工程の職業(49~64)	205,414	163,319	176,727	874	836	827
	49生産設備制御・監視の職業(金属材料製造等)	276,500	163,500	184,000	-	-	-
	50生産設備制御・監視の職業(金属材料製造等を除く)	207,092	154,184	160,000	-	-	800
	51生産設備制御・監視の職業(機械組立)	255,735	180,281	183,333	-	-	850
	52金属材料製造、金属加工、金属溶接・溶断の職業	230,918	171,156	181,154	951	884	800
	54製品製造・加工処理の職業(金属材料製造等)	183,909	157,552	162,857	858	822	825
	57機械組立の職業	193,364	159,128	181,600	853	829	814
	60機械整備・修理の職業	219,821	169,690	211,739	1,010	997	875
	61製品検査の職業(金属材料製造等)	230,000	160,500	-	-	-	-
	62製品検査の職業(金属材料製造等を除く)	180,794	154,201	185,000	798	798	-
	63機械検査の職業	193,467	149,618	190,000	823	821	900
	64生産関連・生産類別の職業	262,872	182,765	172,778	992	928	859
	I 輸送・機械運転の職業(65~69)	254,062	190,748	196,870	928	875	887
	65鉄道運転の職業	-	-	-	-	-	-
	66自動車運転の職業	256,839	191,175	197,228	930	876	868
	67船舶・航空機運転の職業	-	-	-	-	-	-
	68その他の輸送の職業	217,924	174,509	192,727	-	-	800
	69定置・建設機械運転の職業	248,860	191,506	197,368	830	830	1,020
	J 建設・採掘の職業(70~74)	255,858	181,972	237,000	850	840	853
	70建設躯体工事の職業	292,733	186,809	170,000	-	-	-
	71建設の職業(建設躯体工事の職業を除く)	256,689	181,954	215,714	-	-	847
	72電気工事の職業	255,234	170,044	226,875	-	-	900
	73土木の職業	249,056	187,637	259,487	850	840	820
	74採掘の職業	200,500	184,225	-	-	-	-
	K 運搬・清掃・包装等の職業(75~78)	181,265	159,308	166,634	871	847	820
	75運搬の職業	192,933	165,110	184,217	890	865	810
	76清掃の職業	174,588	155,803	149,444	857	837	811
	77包装の職業	132,285	129,903	136,000	869	837	810
	78その他の運搬・清掃・包装等の職業	174,008	156,731	156,250	893	860	827

(資料出所) 厚生労働省「職業安定業務統計」

※ 常用:雇用契約において雇用期間の定めがないか又は4か月以上の雇用期間が定められているもの(季節労働を除く)。

(注) 1 「求人募集賃金」は、1ヶ月間に受理した求人賃金(「常用フル」については基本給+定額的に支払われる手当(時間外手当等含まず)。「常用パート」については基本給)の平均値です。

2 「求職者希望賃金」は、1ヶ月間に新たに求職申込をされた方の希望賃金の平均値です。

3 「-」は対象求人や対象求職者がいない場合です。