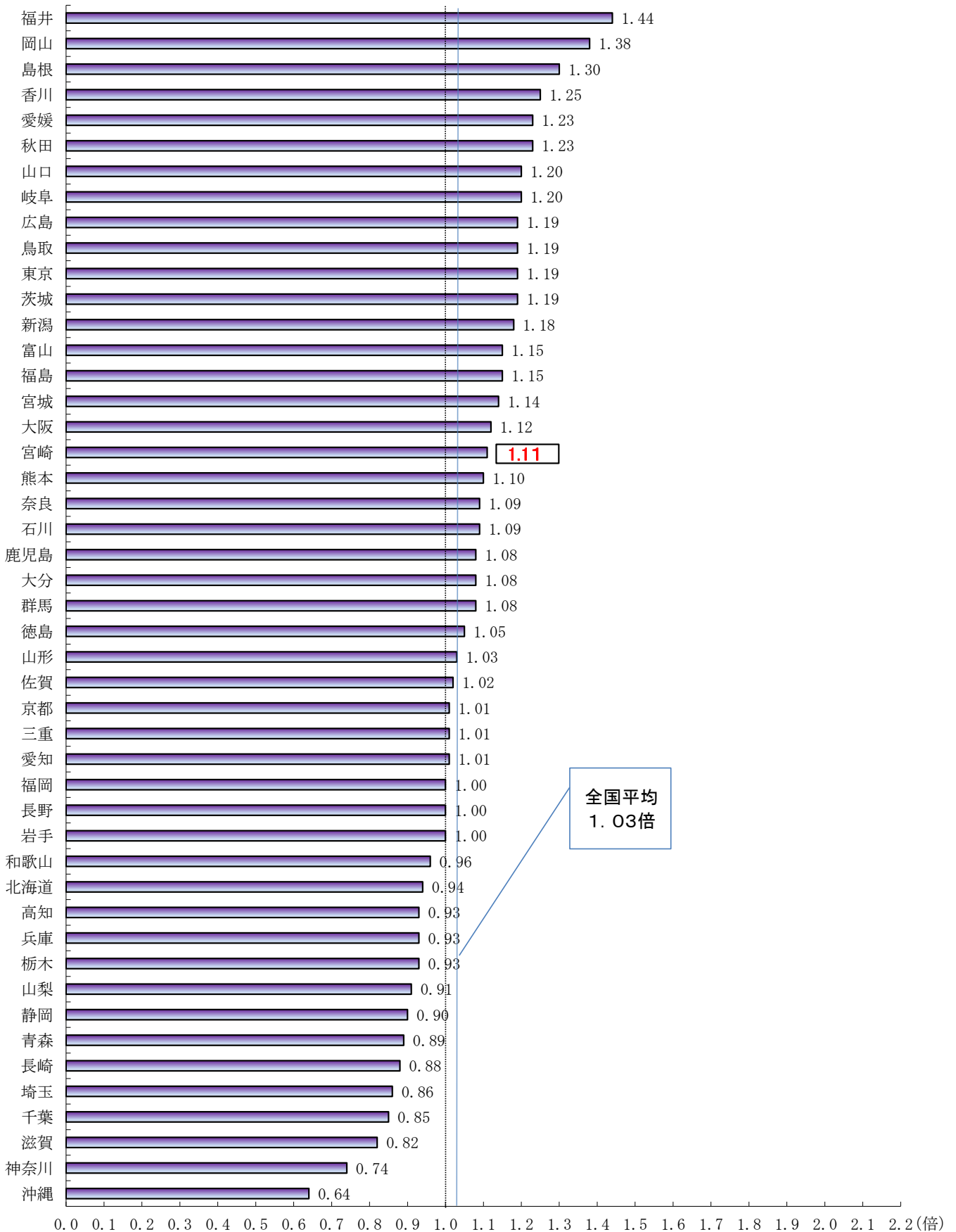
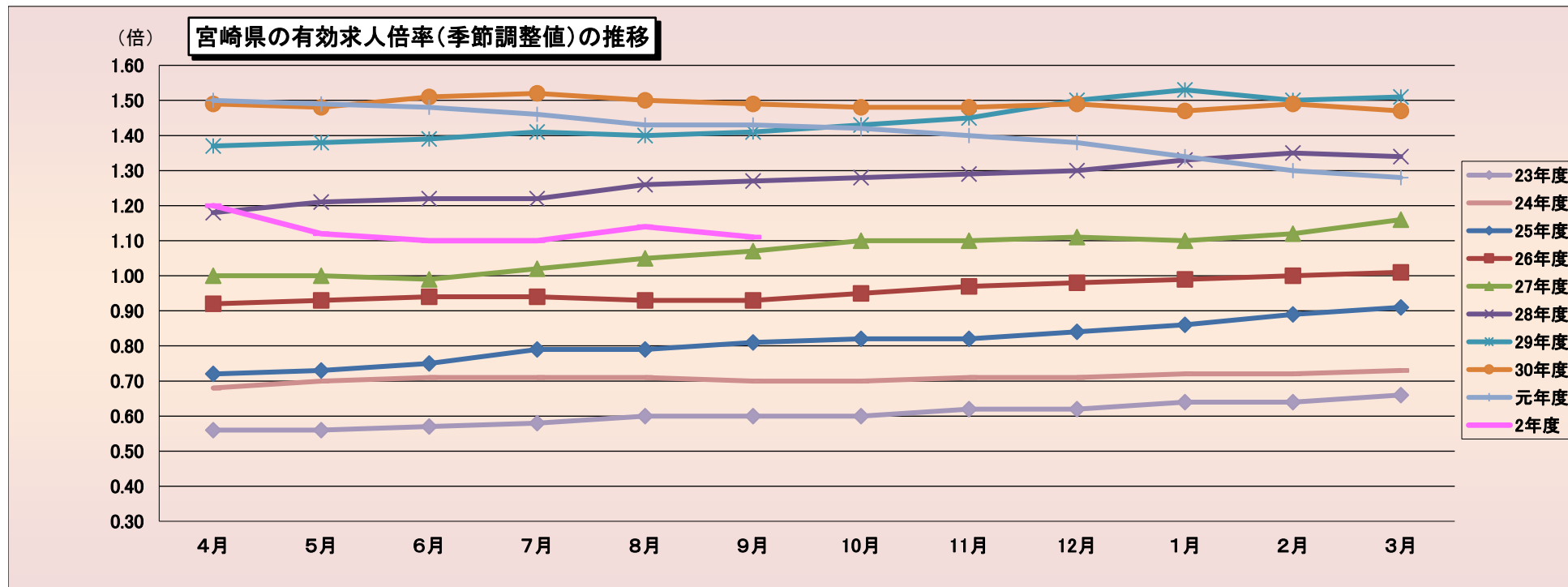


都道府県別有効求人倍率（季節調整値）

令和2年9月



(資料出所) 厚生労働省「職業安定業務統計」
 * 季節調整法はセンサス局法Ⅱ(X-12-ARIMA)による。



(季節調整値)

	4月	5月	6月	7月	8月	9月	10月	11月	12月	1月	2月	3月
23年度	0.56	0.56	0.57	0.58	0.60	0.60	0.60	0.62	0.62	0.64	0.64	0.66
24年度	0.68	0.70	0.71	0.71	0.71	0.70	0.70	0.71	0.71	0.72	0.72	0.73
25年度	0.72	0.73	0.75	0.79	0.79	0.81	0.82	0.82	0.84	0.86	0.89	0.91
26年度	0.92	0.93	0.94	0.94	0.93	0.93	0.95	0.97	0.98	0.99	1.00	1.01
27年度	1.00	1.00	0.99	1.02	1.05	1.07	1.10	1.10	1.11	1.10	1.12	1.16
28年度	1.18	1.21	1.22	1.22	1.26	1.27	1.28	1.29	1.30	1.33	1.35	1.34
29年度	1.37	1.38	1.39	1.41	1.40	1.41	1.43	1.45	1.50	1.53	1.50	1.51
30年度	1.49	1.48	1.51	1.52	1.50	1.49	1.48	1.48	1.49	1.47	1.49	1.47
元年度	1.50	1.49	1.48	1.46	1.43	1.43	1.42	1.40	1.38	1.34	1.30	1.28
2年度	1.20	1.12	1.10	1.10	1.14	1.11						

(注) 季節調整法はセンサス局法Ⅱ(X-12-ARIMA)による。なお、令和元年12月以前の数値は、令和2年1月分公表時に新季節指数により改訂されている。

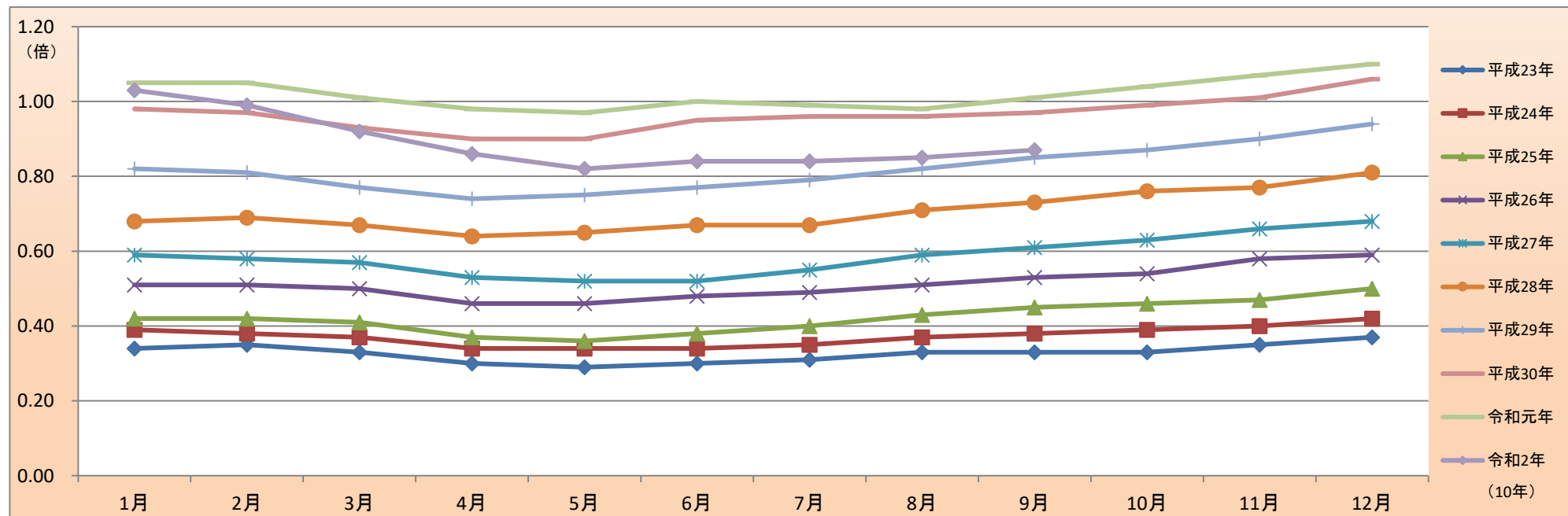
(資料出所) 厚生労働省「職業安定業務統計」

※元年度(平成31年4月を含む。)

正社員の有効求人倍率（原数値）推移

宮崎労働局

	平成18年	平成19年	平成20年	平成21年	平成22年	平成23年	平成24年	平成25年	平成26年	平成27年	平成28年	平成29年	平成30年	令和元年	令和2年
1月	0.43	0.46	0.40	0.28	0.25	0.34	0.39	0.42	0.51	0.59	0.68	0.82	0.98	1.05	1.03
2月	0.44	0.47	0.40	0.26	0.24	0.35	0.38	0.42	0.51	0.58	0.69	0.81	0.97	1.05	0.99
3月	0.43	0.43	0.38	0.24	0.24	0.33	0.37	0.41	0.50	0.57	0.67	0.77	0.93	1.01	0.92
4月	0.39	0.38	0.33	0.21	0.22	0.30	0.34	0.37	0.46	0.53	0.64	0.74	0.90	0.98	0.86
5月	0.39	0.35	0.32	0.19	0.21	0.29	0.34	0.36	0.46	0.52	0.65	0.75	0.90	0.97	0.82
6月	0.38	0.35	0.29	0.18	0.21	0.30	0.34	0.38	0.48	0.52	0.67	0.77	0.95	1.00	0.84
7月	0.38	0.35	0.30	0.19	0.22	0.31	0.35	0.40	0.49	0.55	0.67	0.79	0.96	0.99	0.84
8月	0.41	0.37	0.32	0.19	0.24	0.33	0.37	0.43	0.51	0.59	0.71	0.82	0.96	0.98	0.85
9月	0.41	0.38	0.32	0.20	0.26	0.33	0.38	0.45	0.53	0.61	0.73	0.85	0.97	1.01	0.87
10月	0.41	0.39	0.31	0.21	0.27	0.33	0.39	0.46	0.54	0.63	0.76	0.87	0.99	1.04	
11月	0.44	0.39	0.31	0.21	0.29	0.35	0.40	0.47	0.58	0.66	0.77	0.90	1.01	1.07	
12月	0.45	0.41	0.30	0.23	0.33	0.37	0.42	0.50	0.59	0.68	0.81	0.94	1.06	1.10	



(資料出所) 厚生労働省「職業安定業務統計」、宮崎労働局集計

※令和元年(平成31年1月～4月を含む。)

※正社員とは、パートタイムを除く常用のうち、勤め先で正社員・正職員などと呼ばれる正規労働者をいう。

※正社員有効求人倍率＝正社員有効求人数／常用フルタイム有効求職者数。なお、常用フルタイム有効求職者にはフルタイムの派遣労働者や契約社員を希望する者も含まれるため、厳密な意味での正社員有効求人倍率より低い値となる。

■ 就業地別有効求人倍率

		季節調整値					
		有効求職者数	有効求人数	就業地別 有効求人数	有効求人倍率	就業地別 有効求人倍率	
令和元年	9月	18,884	27,010	30,142	1.43	1.60	0.17
	10月	18,801	26,656	29,818	1.42	1.59	0.17
	11月	18,875	26,516	29,583	1.40	1.57	0.17
	12月	18,759	25,859	28,995	1.38	1.55	0.17
令和2年	1月	18,853	25,201	28,141	1.34	1.49	0.15
	2月	19,138	24,789	27,070	1.30	1.45	0.15
	3月	18,857	24,081	26,773	1.28	1.42	0.14
	4月	18,838	22,537	24,874	1.20	1.32	0.12
	5月	19,309	21,605	23,634	1.12	1.22	0.10
	6月	19,746	21,779	23,731	1.10	1.20	0.10
	7月	19,813	21,808	23,889	1.10	1.21	0.11
	8月	20,269	23,127	24,975	1.14	1.23	0.09
	9月	20,439	22,623	24,240	1.11	1.19	0.08

(資料出所) 厚生労働省「職業安定業務統計」

(注) ※季節求人については、受理地＝就業地として計算している。

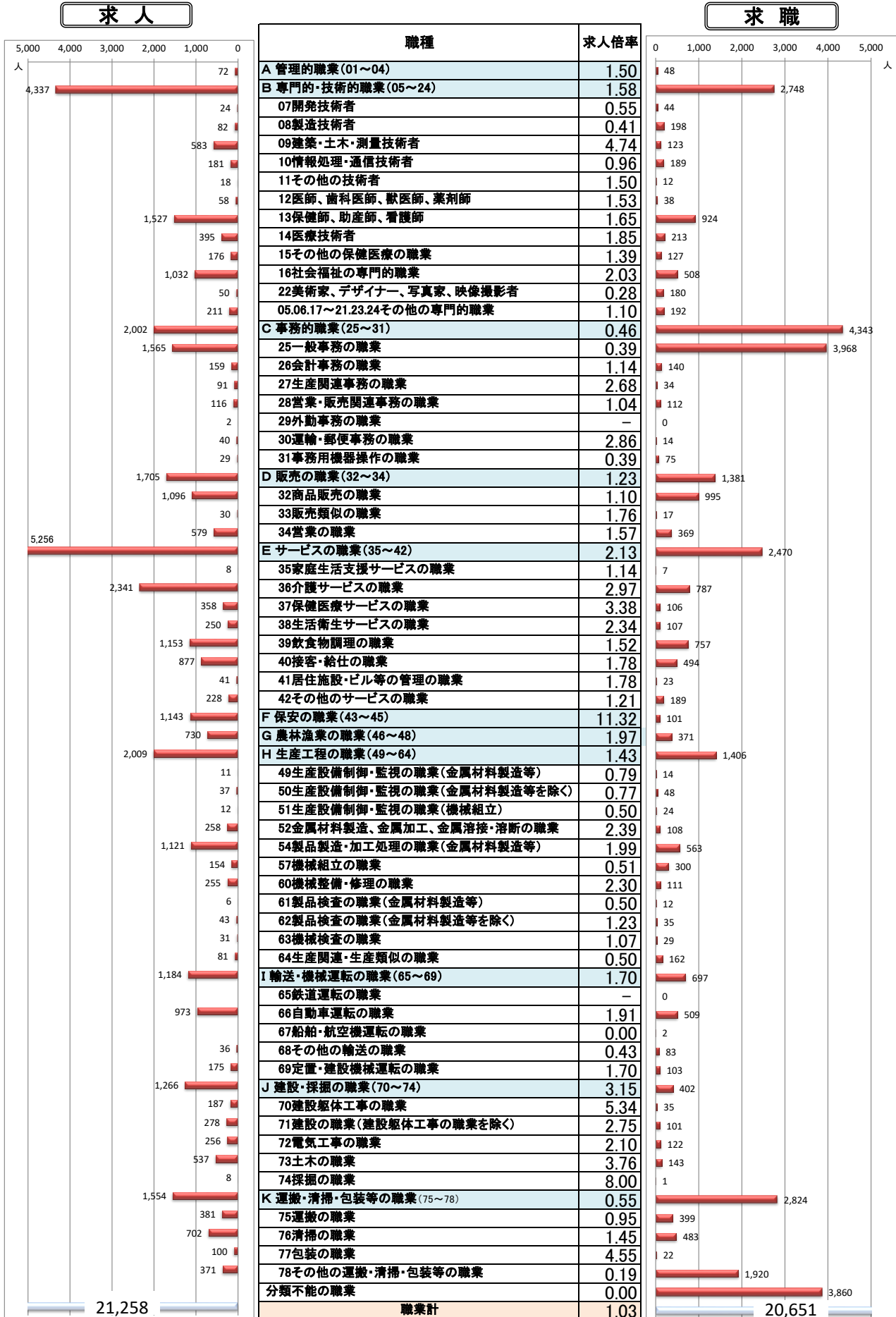
※就業場所が複数の市区町村に渡る求人については、求人数を該当の市区町村に順番に割り当てることにより、就業地別の有効求人数を集計している。(季節求人を除く。)

※就業地別求人倍率の右側数値は有効求人倍率との差(ポイント)。

※季節調整法はセンサス局法Ⅱ(X-12-ARIMA)による。なお、令和元年12月以前の数値は、令和2年1月分公表時に新季節指数により改訂されている。

職業別 求人・求職・求人倍率(常用・有効)

宮崎労働局
令和2年9月



(資料出所) 厚生労働省「職業安定業務統計」

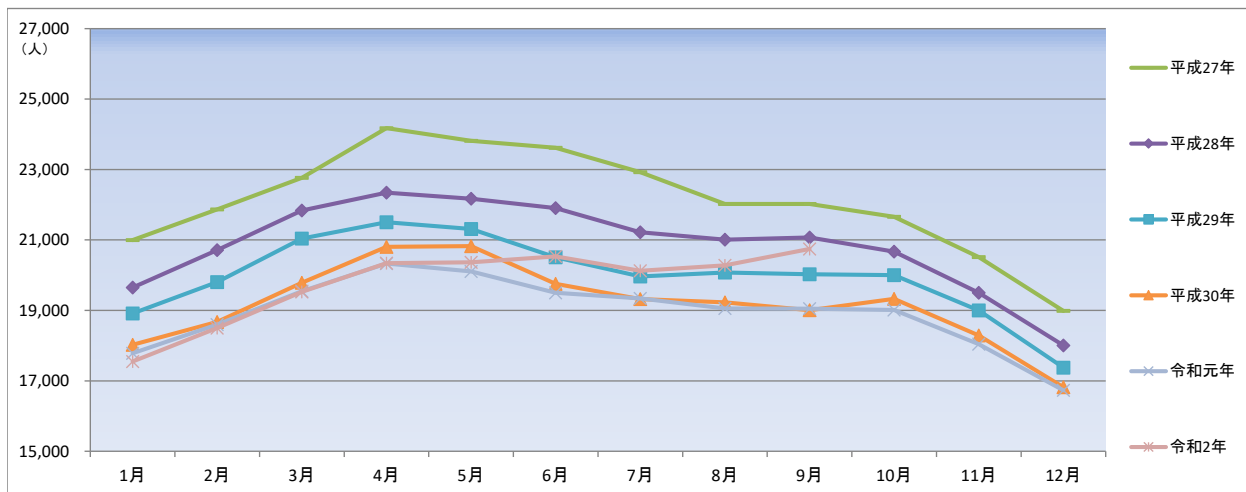
※ 常用: 雇用契約において雇用期間の定めがないか又は4か月以上の雇用期間が定められているもの(季節労働を除く)。

※ 数値は原数値。

有効求職者数（原数値）の推移

宮崎労働局

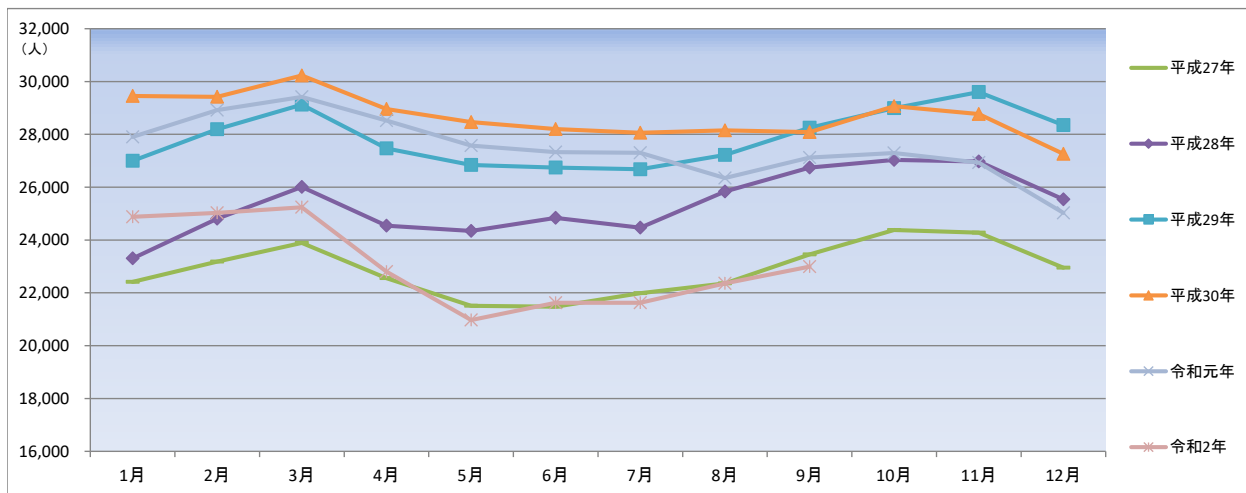
	平成27年		平成28年		平成29年		平成30年		令和元年		令和2年	
			前年同月比		前年同月比		前年同月比		前年同月比		前年同月比	
1月	20,998	19,649	▲6.4%	18,914	▲3.7%	18,025	▲4.7%	17,782	▲1.3%	17,548	▲1.3%	
2月	21,866	20,714	▲5.3%	19,804	▲4.4%	18,672	▲5.7%	18,595	▲0.4%	18,501	▲0.5%	
3月	22,765	21,836	▲4.1%	21,042	▲3.6%	19,784	▲6.0%	19,545	▲1.2%	19,526	▲0.1%	
4月	24,175	22,343	▲7.6%	21,504	▲3.8%	20,805	▲3.3%	20,331	▲2.3%	20,341	0.0%	
5月	23,817	22,170	▲6.9%	21,312	▲3.9%	20,825	▲2.3%	20,107	▲3.4%	20,363	1.3%	
6月	23,617	21,903	▲7.3%	20,509	▲6.4%	19,754	▲3.7%	19,503	▲1.3%	20,532	5.3%	
7月	22,923	21,216	▲7.4%	19,961	▲5.9%	19,322	▲3.2%	19,342	0.1%	20,124	4.0%	
8月	22,025	21,010	▲4.6%	20,074	▲4.5%	19,230	▲4.2%	19,053	▲0.9%	20,277	6.4%	
9月	22,025	21,069	▲4.3%	20,025	▲5.0%	19,007	▲5.1%	19,048	0.2%	20,744	8.9%	
10月	21,656	20,668	▲4.6%	20,004	▲3.2%	19,327	▲3.4%	19,014	▲1.6%			
11月	20,515	19,499	▲5.0%	19,001	▲2.6%	18,287	▲3.8%	18,040	▲1.4%			
12月	18,985	18,006	▲5.2%	17,377	▲3.5%	16,818	▲3.2%	16,730	▲0.5%			



有効求人数（原数値）の推移

宮崎労働局

	平成27年		平成28年		平成29年		平成30年		令和元年		令和2年	
			前年同月比		前年同月比		前年同月比		前年同月比		前年同月比	
1月	22,417	23,303	4.0%	27,002	15.9%	29,457	9.1%	27,901	▲5.3%	24,881	▲10.8%	
2月	23,185	24,809	7.0%	28,193	13.6%	29,422	4.4%	28,918	▲1.7%	25,027	▲13.5%	
3月	23,893	26,013	8.9%	29,127	12.0%	30,230	3.8%	29,417	▲2.7%	25,239	▲14.2%	
4月	22,559	24,541	8.8%	27,467	11.9%	28,958	5.4%	28,525	▲1.5%	22,803	▲20.1%	
5月	21,508	24,341	13.2%	26,838	10.3%	28,465	6.1%	27,578	▲3.1%	20,970	▲24.0%	
6月	21,476	24,842	15.7%	26,741	7.6%	28,200	5.5%	27,331	▲3.1%	21,624	▲20.9%	
7月	21,989	24,465	11.3%	26,680	9.1%	28,065	5.2%	27,307	▲2.7%	21,627	▲20.8%	
8月	22,357	25,834	15.6%	27,222	5.4%	28,152	3.4%	26,347	▲6.4%	22,359	▲15.1%	
9月	23,457	26,739	14.0%	28,251	5.7%	28,083	▲0.6%	27,124	▲3.4%	22,996	▲15.2%	
10月	24,380	27,033	10.9%	28,990	7.2%	29,066	0.3%	27,294	▲6.1%			
11月	24,279	26,975	11.1%	29,601	9.7%	28,768	▲2.8%	26,930	▲6.4%			
12月	22,952	25,542	11.3%	28,352	11.0%	27,261	▲3.8%	25,028	▲8.2%			



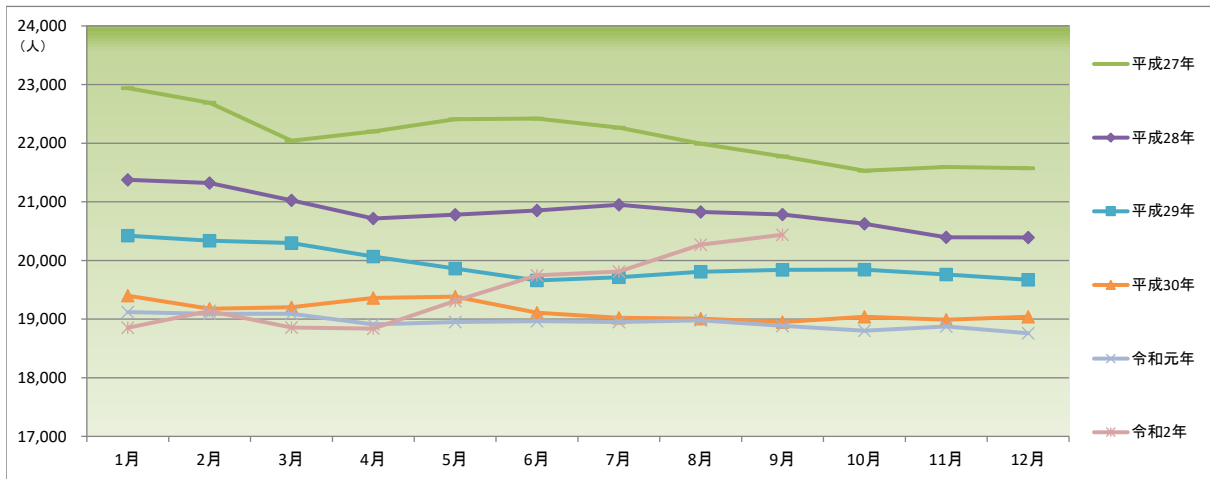
(資料出所) 厚生労働省「職業安定業務統計」

※令和元年(平成31年1月～4月を含む。)

有効求職者数（季節調整値）の推移

宮崎労働局

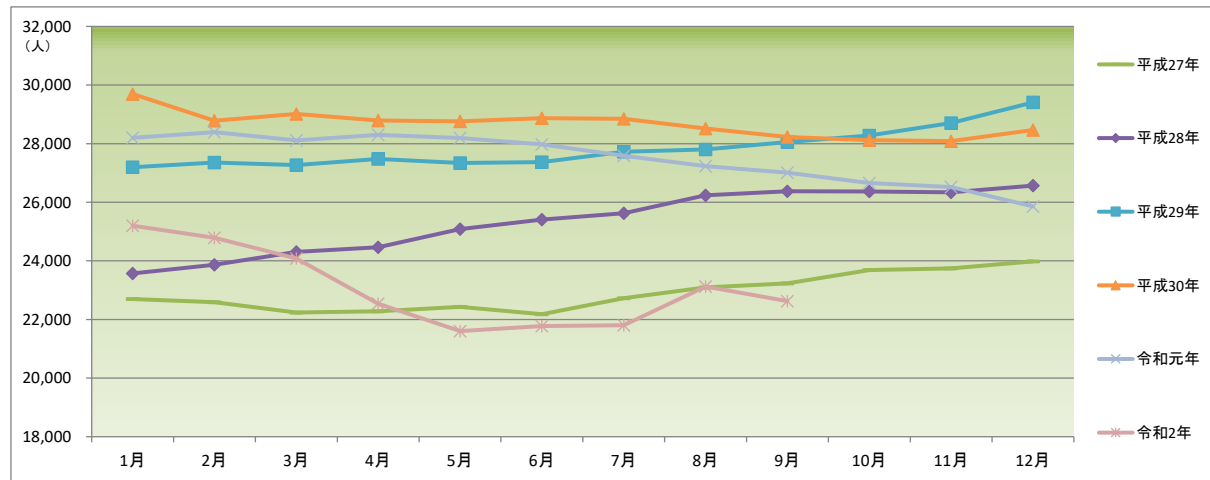
	平成27年		平成28年		平成29年		平成30年		令和元年		令和2年	
	数値	前月比	数値	前月比	数値	前月比	数値	前月比	数値	前月比	数値	前月比
1月	22,940	—	21,376	▲0.9%	20,423	0.1%	19,399	▲1.4%	19,119	0.4%	18,853	0.5%
2月	22,691	▲1.1%	21,321	▲0.3%	20,336	▲0.4%	19,176	▲1.1%	19,091	▲0.1%	19,138	1.5%
3月	22,042	▲2.9%	21,026	▲1.4%	20,299	▲0.2%	19,201	0.1%	19,090	▲0.0%	18,857	▲1.5%
4月	22,199	0.7%	20,717	▲1.5%	20,067	▲1.1%	19,362	0.8%	18,911	▲0.9%	18,838	▲0.1%
5月	22,410	1.0%	20,782	0.3%	19,861	▲1.0%	19,383	0.1%	18,950	0.2%	19,309	2.5%
6月	22,419	0.0%	20,854	0.3%	19,659	▲1.0%	19,107	▲1.4%	18,966	0.1%	19,746	2.3%
7月	22,266	▲0.7%	20,950	0.5%	19,714	0.3%	19,024	▲0.4%	18,950	▲0.1%	19,813	0.3%
8月	21,992	▲1.2%	20,826	▲0.6%	19,808	0.5%	19,009	▲0.1%	18,979	0.2%	20,269	2.3%
9月	21,775	▲1.0%	20,784	▲0.2%	19,841	0.2%	18,949	▲0.3%	18,884	▲0.5%	20,439	0.8%
10月	21,531	▲1.1%	20,626	▲0.8%	19,843	0.0%	19,041	0.5%	18,801	▲0.4%		
11月	21,597	0.3%	20,395	▲1.1%	19,762	▲0.4%	18,989	▲0.3%	18,875	0.4%		
12月	21,572	▲0.1%	20,393	▲0.0%	19,670	▲0.5%	19,042	0.3%	18,759	▲0.6%		



有効求人数（季節調整値）の推移

宮崎労働局

	平成27年		平成28年		平成29年		平成30年		令和元年		令和2年	
	数値	前月比	数値	前月比	数値	前月比	数値	前月比	数値	前月比	数値	前月比
1月	22,696	—	23,572	▲1.7%	21,196	2.4%	29,695	1.0%	28,199	▲0.9%	25,201	▲2.5%
2月	22,589	▲0.5%	23,864	1.2%	27,356	0.6%	28,781	▲3.1%	28,391	0.7%	24,789	▲1.6%
3月	22,235	▲1.6%	24,309	1.9%	27,268	▲0.3%	29,013	0.8%	28,112	▲1.0%	24,081	▲2.9%
4月	22,277	0.2%	24,462	0.6%	27,479	0.8%	28,791	▲0.8%	28,299	0.7%	22,537	▲6.4%
5月	22,434	0.7%	25,084	2.5%	27,341	▲0.5%	28,758	▲0.1%	28,194	▲0.4%	21,605	▲4.1%
6月	22,180	▲1.1%	25,409	1.3%	27,371	0.1%	28,868	0.4%	27,976	▲0.8%	21,779	0.8%
7月	22,728	2.5%	25,629	0.9%	27,723	1.3%	28,851	▲0.1%	27,583	▲1.4%	21,808	0.1%
8月	23,098	1.6%	26,235	2.4%	27,802	0.3%	28,517	▲1.2%	27,233	▲1.3%	23,127	6.0%
9月	23,235	0.6%	26,376	0.5%	28,057	0.9%	28,229	▲1.0%	27,010	▲0.8%	22,623	▲2.2%
10月	23,685	1.9%	26,370	▲0.0%	28,282	0.8%	28,120	▲0.4%	26,656	▲1.3%		
11月	23,744	0.2%	26,341	▲0.1%	28,702	1.5%	28,087	▲0.1%	26,516	▲0.5%		
12月	23,983	1.0%	26,568	0.9%	29,407	2.5%	28,466	1.3%	25,859	▲2.5%		



(資料出所) 厚生労働省「職業安定業務統計」

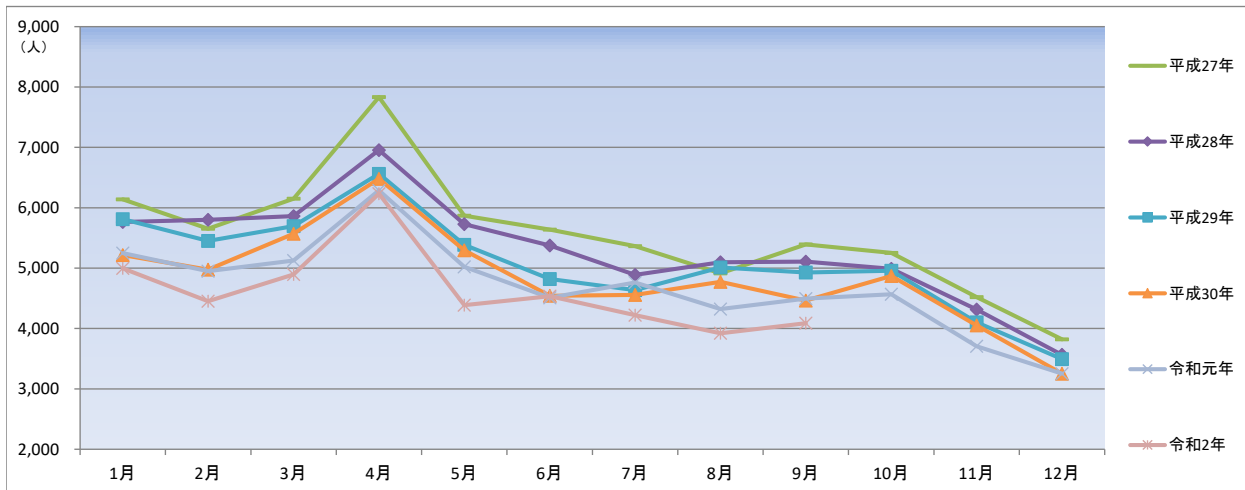
※令和元年(平成31年1月～4月を含む。)

*季節調整法はセンサス局法Ⅱ(X-12-ARIMA)による。なお、令和元年12月以前の数値は、令和2年1月分公表時に新季節指数により改訂されている。

新規求職申込件数（原数値）の推移

宮崎労働局

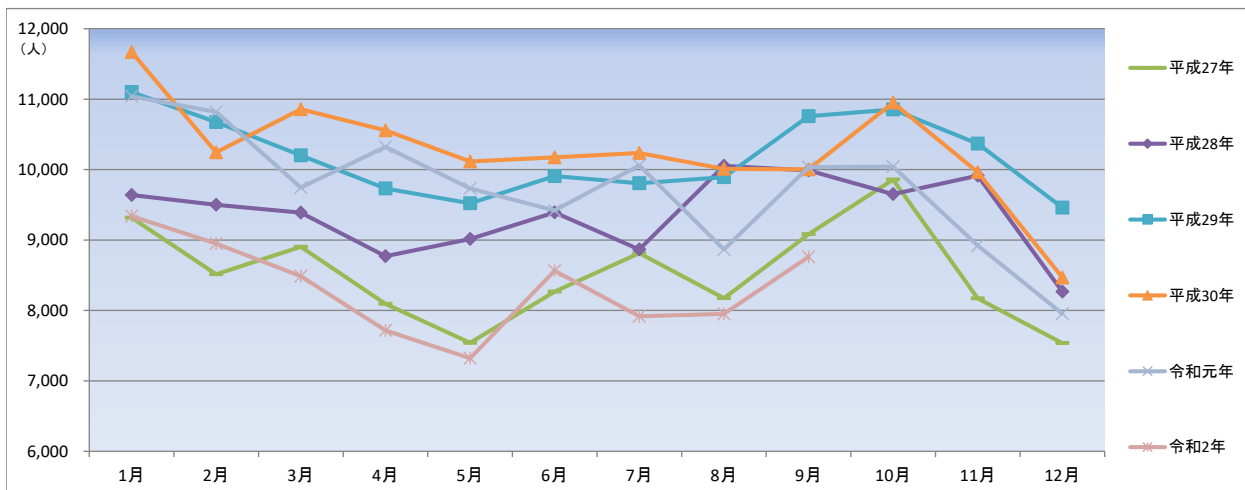
	平成27年		前年同月比	平成29年		前年同月比	平成30年		前年同月比	令和元年		前年同月比	令和2年		前年同月比
	平成28年	平成29年		平成30年	令和元年		令和2年								
1月	6,141	5,766	▲6.1%	5,811	0.8%	5,216	▲10.2%	5,249	0.6%	4,996	▲4.8%				
2月	5,654	5,801	2.6%	5,452	▲6.0%	4,974	▲8.8%	4,951	▲0.5%	4,453	▲10.1%				
3月	6,150	5,862	▲4.7%	5,695	▲2.8%	5,570	▲2.2%	5,128	▲7.9%	4,895	▲4.5%				
4月	7,833	6,956	▲11.2%	6,563	▲5.6%	6,480	▲1.3%	6,288	▲3.0%	6,233	▲0.9%				
5月	5,869	5,727	▲2.4%	5,385	▲6.0%	5,294	▲1.7%	5,021	▲5.2%	4,388	▲12.6%				
6月	5,638	5,375	▲4.7%	4,819	▲10.3%	4,541	▲5.8%	4,508	▲0.7%	4,534	0.6%				
7月	5,365	4,890	▲8.9%	4,637	▲5.2%	4,555	▲1.8%	4,762	4.5%	4,221	▲11.4%				
8月	4,915	5,097	3.7%	5,010	▲1.7%	4,774	▲4.7%	4,324	▲9.4%	3,921	▲9.3%				
9月	5,393	5,109	▲5.3%	4,928	▲3.5%	4,462	▲9.5%	4,494	0.7%	4,087	▲9.1%				
10月	5,252	4,991	▲5.0%	4,956	▲0.7%	4,871	▲1.7%	4,569	▲6.2%						
11月	4,521	4,315	▲4.6%	4,104	▲4.9%	4,053	▲1.2%	3,707	▲8.5%						
12月	3,821	3,564	▲6.7%	3,494	▲2.0%	3,252	▲6.9%	3,253	0.0%						



新規求人数（原数値）の推移

宮崎労働局

	平成27年		前年同月比	平成29年		前年同月比	平成30年		前年同月比	令和元年		前年同月比	令和2年		前年同月比
	平成28年	平成29年		平成30年	令和元年		令和2年								
1月	9,317	9,639	3.5%	11,100	15.2%	11,668	5.1%	11,038	▲5.4%	9,339	▲15.4%				
2月	8,515	9,501	11.6%	10,674	12.3%	10,245	▲4.0%	10,819	5.6%	8,951	▲17.3%				
3月	8,902	9,389	5.5%	10,201	8.6%	10,856	6.4%	9,743	▲10.3%	8,487	▲12.9%				
4月	8,095	8,772	8.4%	9,731	10.9%	10,558	8.5%	10,323	▲2.2%	7,718	▲25.2%				
5月	7,542	9,015	19.5%	9,523	5.6%	10,115	6.2%	9,733	▲3.8%	7,321	▲24.8%				
6月	8,266	9,391	13.6%	9,909	5.5%	10,175	2.7%	9,421	▲7.4%	8,564	▲9.1%				
7月	8,814	8,867	0.6%	9,806	10.6%	10,237	4.4%	10,058	▲1.7%	7,919	▲21.3%				
8月	8,174	10,053	23.0%	9,892	▲1.6%	10,011	1.2%	8,866	▲11.4%	7,952	▲10.3%				
9月	9,082	9,987	10.0%	10,759	7.7%	10,005	▲7.0%	10,035	0.3%	8,761	▲12.7%				
10月	9,858	9,650	▲2.1%	10,855	12.5%	10,950	0.9%	10,040	▲8.3%						
11月	8,171	9,913	21.3%	10,369	4.6%	9,963	▲3.9%	8,921	▲10.5%						
12月	7,536	8,266	9.7%	9,460	14.4%	8,468	▲10.5%	7,954	▲6.1%						



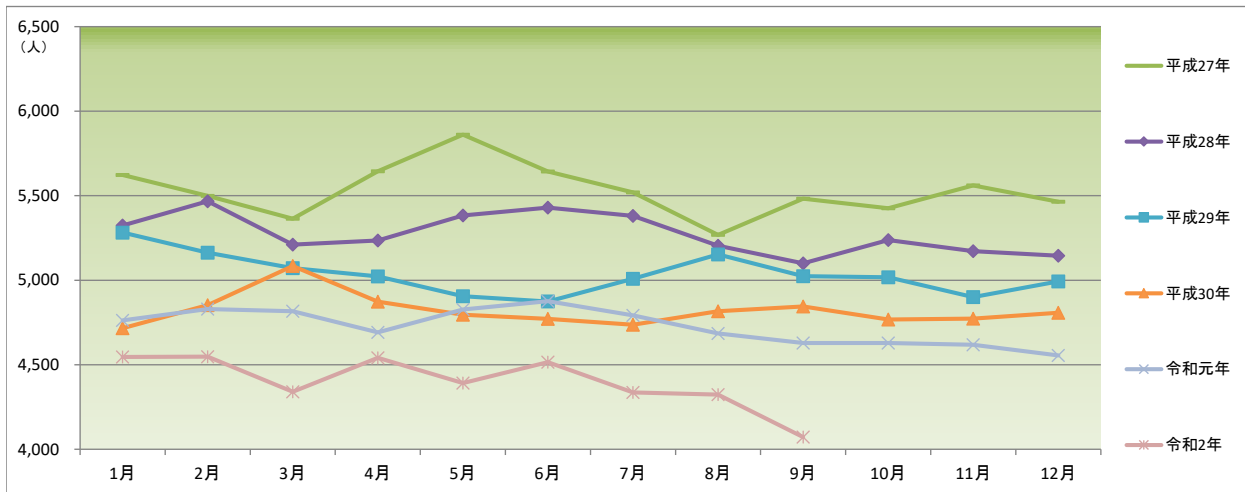
(資料出所) 厚生労働省「職業安定業務統計」

※令和元年(平成31年1月～4月を含む。)

新規求職申込件数（季節調整値）の推移

宮崎労働局

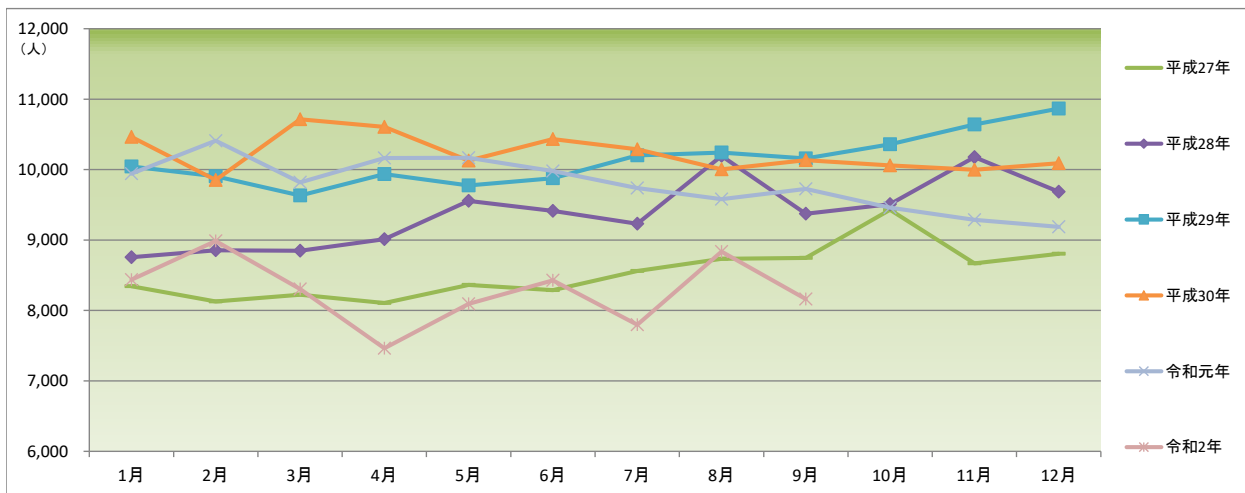
	平成27年		平成28年		平成29年		平成30年		令和元年		令和2年	
	前月比	前月比	前月比	前月比	前月比	前月比	前月比	前月比	前月比	前月比	前月比	
1月	5,623	—	5,324	▲2.6%	5,282	2.7%	4,716	▲5.5%	4,762	▲1.0%	4,546	▲0.2%
2月	5,499	▲2.2%	5,467	2.7%	5,163	▲2.3%	4,853	2.9%	4,829	1.4%	4,548	0.0%
3月	5,364	▲2.5%	5,210	▲4.7%	5,071	▲1.8%	5,084	4.8%	4,816	▲0.3%	4,340	▲4.6%
4月	5,644	5.2%	5,235	0.5%	5,022	▲1.0%	4,873	▲4.2%	4,692	▲2.6%	4,541	4.6%
5月	5,861	3.8%	5,383	2.8%	4,906	▲2.3%	4,796	▲1.6%	4,827	2.9%	4,392	▲3.3%
6月	5,643	▲3.7%	5,430	0.9%	4,874	▲0.7%	4,771	▲0.5%	4,876	1.0%	4,515	2.8%
7月	5,520	▲2.2%	5,381	▲0.9%	5,008	2.7%	4,737	▲0.7%	4,792	▲1.7%	4,336	▲4.0%
8月	5,268	▲4.6%	5,204	▲3.3%	5,153	2.9%	4,817	1.7%	4,685	▲2.2%	4,323	▲0.3%
9月	5,482	4.1%	5,100	▲2.0%	5,024	▲2.5%	4,845	0.6%	4,628	▲1.2%	4,072	▲5.8%
10月	5,426	▲1.0%	5,237	2.7%	5,018	▲0.1%	4,768	▲1.6%	4,628	0.0%		
11月	5,561	2.5%	5,172	▲1.2%	4,900	▲2.4%	4,773	0.1%	4,618	▲0.2%		
12月	5,464	▲1.7%	5,145	▲0.5%	4,993	1.9%	4,808	0.7%	4,555	▲1.4%		



新規求人数（季節調整値）の推移

宮崎労働局

	平成27年		平成28年		平成29年		平成30年		令和元年		令和2年	
	前月比	前月比	前月比	前月比	前月比	前月比	前月比	前月比	前月比	前月比	前月比	
1月	8,343	—	8,756	▲0.6%	10,043	3.7%	10,464	▲3.7%	9,943	▲1.5%	8,438	▲8.2%
2月	8,127	▲2.6%	8,854	1.1%	9,905	▲1.4%	9,852	▲5.8%	10,410	4.7%	8,986	6.5%
3月	8,225	1.2%	8,849	▲0.1%	9,632	▲2.8%	10,714	8.7%	9,818	▲5.7%	8,303	▲7.6%
4月	8,106	▲1.4%	9,011	1.8%	9,936	3.2%	10,606	▲1.0%	10,165	3.5%	7,463	▲10.1%
5月	8,363	3.2%	9,555	6.0%	9,776	▲1.6%	10,127	▲4.5%	10,168	0.0%	8,095	8.5%
6月	8,288	▲0.9%	9,412	▲1.5%	9,876	1.0%	10,432	3.0%	9,978	▲1.9%	8,427	4.1%
7月	8,559	3.3%	9,232	▲1.9%	10,200	3.3%	10,288	▲1.4%	9,738	▲2.4%	7,797	▲7.5%
8月	8,734	2.0%	10,194	10.4%	10,242	0.4%	10,004	▲2.8%	9,581	▲1.6%	8,836	13.3%
9月	8,746	0.1%	9,374	▲8.0%	10,158	▲0.8%	10,132	1.3%	9,726	1.5%	8,161	▲7.6%
10月	9,429	7.8%	9,508	1.4%	10,358	2.0%	10,060	▲0.7%	9,459	▲2.7%		
11月	8,670	▲8.0%	10,176	7.0%	10,639	2.7%	9,997	▲0.6%	9,286	▲1.8%		
12月	8,806	1.6%	9,684	▲4.8%	10,866	2.1%	10,090	0.9%	9,187	▲1.1%		



(資料出所) 厚生労働省「職業安定業務統計」

※令和元年(平成31年1月～4月を含む。)

*季節調整法はセンサス局法II(X-12-ARIMA)による。なお、令和元年12月以前の数値は、令和2年1月分公表時に新季節指数により改訂されている。

職業別 求人募集賃金・求職者希望賃金情報(常用)

宮崎労働局

(単位:円)

令和2年9月

職業別	求人・求職別	常用フル			常用パート		
		求人募集賃金		求職者 希望賃金	求人募集賃金		求職者 希望賃金
		上限平均	下限平均		上限平均	下限平均	
合計		218,875	172,594	179,827	985	894	852
職業別	A 管理的職業(01~04)	270,210	205,899	268,333	-	-	925
	B 専門的・技術的職業(05~24)	247,658	187,766	194,667	1,234	1,045	986
	07開発技術者	259,667	167,167	190,000	800	800	-
	08製造技術者	258,475	180,526	193,077	925	813	829
	09建築・土木・測量技術者	340,997	214,583	233,000	1,163	956	1,325
	10情報処理・通信技術者	304,722	191,493	196,296	-	-	950
	11その他の技術者	276,667	195,333	150,000	-	-	-
	12医師、歯科医師、獣医師、薬剤師	453,642	333,038	450,000	2,488	2,250	2,267
	13保健師、助産師、看護師	223,196	178,797	201,042	1,219	1,030	981
	14医療技術者	236,165	187,813	210,682	1,260	1,047	996
	15その他の保健医療の職業	204,249	168,826	171,667	1,065	975	1,000
	16社会福祉の専門的職業	204,642	177,746	171,111	1,069	955	886
	22美術家、デザイナー、写真家、映像撮影者	244,867	177,200	181,250	879	829	-
	05.06.17~21.23.24その他の専門的職業	209,755	166,643	186,154	1,727	1,187	958
	C 事務的職業(25~31)	186,600	157,292	161,954	924	858	840
	25一般事務の職業	177,382	152,536	157,009	924	859	839
	26会計事務の職業	208,496	165,991	177,200	956	864	860
	27生産関連事務の職業	215,756	175,150	222,857	843	820	800
	28営業・販売関連事務の職業	207,676	168,441	215,217	960	860	900
	29外勤事務の職業	-	-	-	-	-	-
	30運輸・郵便事務の職業	238,774	185,837	300,000	-	-	-
	31事務用機器操作の職業	148,589	141,256	165,000	858	807	800
	D 販売の職業(32~34)	232,205	177,575	183,652	862	828	830
	32商品販売の職業	196,803	164,086	165,149	862	828	829
	33販売類似の職業	201,000	179,000	165,000	922	847	850
	34営業の職業	254,049	185,463	209,067	847	797	858
	E サービスの職業(35~42)	194,353	160,906	167,423	964	872	837
	35家庭生活支援サービスの職業	-	-	140,000	794	794	845
	36介護サービスの職業	189,933	158,872	162,735	1,052	914	870
	37保健医療サービスの職業	170,225	147,017	154,667	929	850	819
	38生活衛生サービスの職業	254,956	184,736	173,000	1,170	844	854
	39飲食物調理の職業	181,855	153,780	173,333	889	840	820
	40接客・給仕の職業	238,230	186,862	171,053	920	859	819
	41居住施設・ビル等の管理の職業	182,433	165,058	150,000	830	813	-
	42その他のサービスの職業	193,379	165,787	175,000	915	877	850
	F 保安の職業(43~45)	185,557	156,298	150,000	1,154	870	800
	G 農林漁業の職業(46~48)	208,225	171,816	169,310	865	829	822
	H 生産工程の職業(49~64)	208,760	161,076	173,889	847	810	837
	49生産設備制御・監視の職業(金属材料製造等)	249,500	158,400	176,667	-	-	-
	50生産設備制御・監視の職業(金属材料製造等を除く)	182,707	163,950	164,444	858	805	-
	51生産設備制御・監視の職業(機械組立)	194,000	171,000	163,333	-	-	-
	52金属材料製造、金属加工、金属溶接・溶断の職業	231,978	163,961	190,000	790	790	875
	54製品製造・加工処理の職業(金属材料製造等)	180,674	153,917	155,513	847	809	828
	57機械組立の職業	216,688	158,590	182,051	880	850	825
	60機械整備・修理の職業	226,956	164,556	204,800	-	-	913
	61製品検査の職業(金属材料製造等)	166,102	162,970	150,000	-	-	-
	62製品検査の職業(金属材料製造等を除く)	181,949	148,131	178,000	-	-	800
	63機械検査の職業	244,123	195,511	188,333	812	812	800
	64生産関連・生産類似の職業	266,194	182,821	177,000	-	-	876
	I 輸送・機械運転の職業(65~69)	226,772	186,134	205,301	950	916	916
	65鉄道運転の職業	-	-	-	-	-	-
	66自動車運転の職業	223,798	185,002	203,008	951	916	878
	67船舶・航空機運転の職業	-	-	-	-	-	-
	68その他の輸送の職業	201,761	178,831	200,000	920	920	850
	69定置・建設機械運転の職業	243,774	192,079	228,235	-	-	1,130
	J 建設・採掘の職業(70~74)	255,594	182,230	234,024	1,082	985	945
	70建設躯体工事の職業	286,109	189,789	195,000	-	-	-
	71建設の職業(建設躯体工事の職業を除く)	249,892	180,716	282,083	1,116	980	900
	72電気工事の職業	260,489	168,740	196,000	-	-	940
	73土木の職業	247,727	190,090	229,394	997	997	983
	74採掘の職業	228,000	190,200	150,000	-	-	-
	K 運搬・清掃・包装等の職業(75~78)	180,314	157,974	162,410	883	851	816
	75運搬の職業	200,819	168,081	183,529	904	880	824
	76清掃の職業	174,636	155,803	141,905	872	838	809
	77包装の職業	139,573	133,862	120,000	867	829	-
	78その他の運搬・清掃・包装等の職業	161,624	148,469	154,216	891	859	818

(資料出所)厚生労働省「職業安定業務統計」

※ 常用:雇用契約において雇用期間の定めがないか又は4か月以上の雇用期間が定められているもの(季節労働を除く)。

(注) 1 「求人募集賃金」は、1ヶ月間に受理した求人賃金(「常用フル」については基本給+定額的に支払われる手当(時間外手当等含まず)。「常用パート」については基本給)の平均値です。

2 「求職者希望賃金」は、1ヶ月間に新たに求職申込をされた方の希望賃金の平均値です。

3 「-」は対象求人や対象求職者がいない場合です。