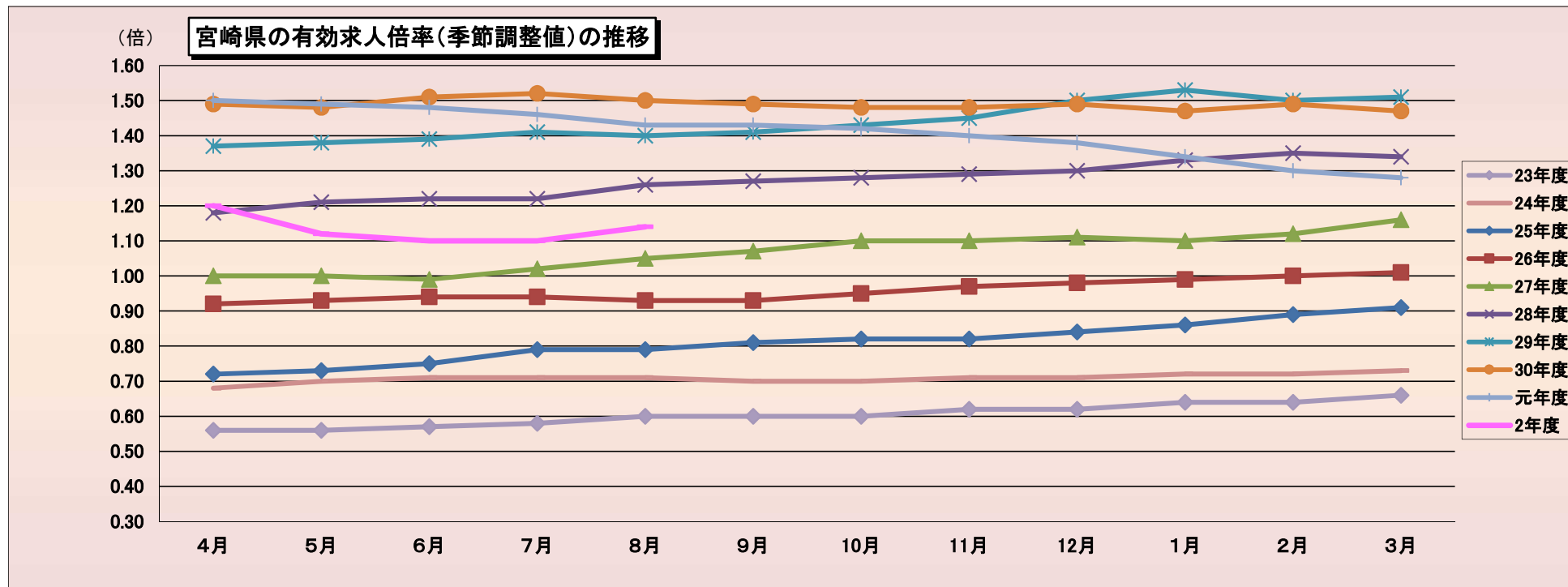


都道府県別有効求人倍率（季節調整値）

令和2年8月



(資料出所)厚生労働省「職業安定業務統計」
 * 季節調整法はセンサス局法Ⅱ(X-12-ARIMA)による。



(季節調整値)

	4月	5月	6月	7月	8月	9月	10月	11月	12月	1月	2月	3月
23年度	0.56	0.56	0.57	0.58	0.60	0.60	0.60	0.62	0.62	0.64	0.64	0.66
24年度	0.68	0.70	0.71	0.71	0.71	0.70	0.70	0.71	0.71	0.72	0.72	0.73
25年度	0.72	0.73	0.75	0.79	0.79	0.81	0.82	0.82	0.84	0.86	0.89	0.91
26年度	0.92	0.93	0.94	0.94	0.93	0.93	0.95	0.97	0.98	0.99	1.00	1.01
27年度	1.00	1.00	0.99	1.02	1.05	1.07	1.10	1.10	1.11	1.10	1.12	1.16
28年度	1.18	1.21	1.22	1.22	1.26	1.27	1.28	1.29	1.30	1.33	1.35	1.34
29年度	1.37	1.38	1.39	1.41	1.40	1.41	1.43	1.45	1.50	1.53	1.50	1.51
30年度	1.49	1.48	1.51	1.52	1.50	1.49	1.48	1.48	1.49	1.47	1.49	1.47
元年度	1.50	1.49	1.48	1.46	1.43	1.43	1.42	1.40	1.38	1.34	1.30	1.28
2年度					1.14							

(注) 季節調整法はセンサス局法Ⅱ(X-12-ARIMA)による。なお、令和元年12月以前の数値は、令和2年1月分公表時に新季節指数により改訂されている。

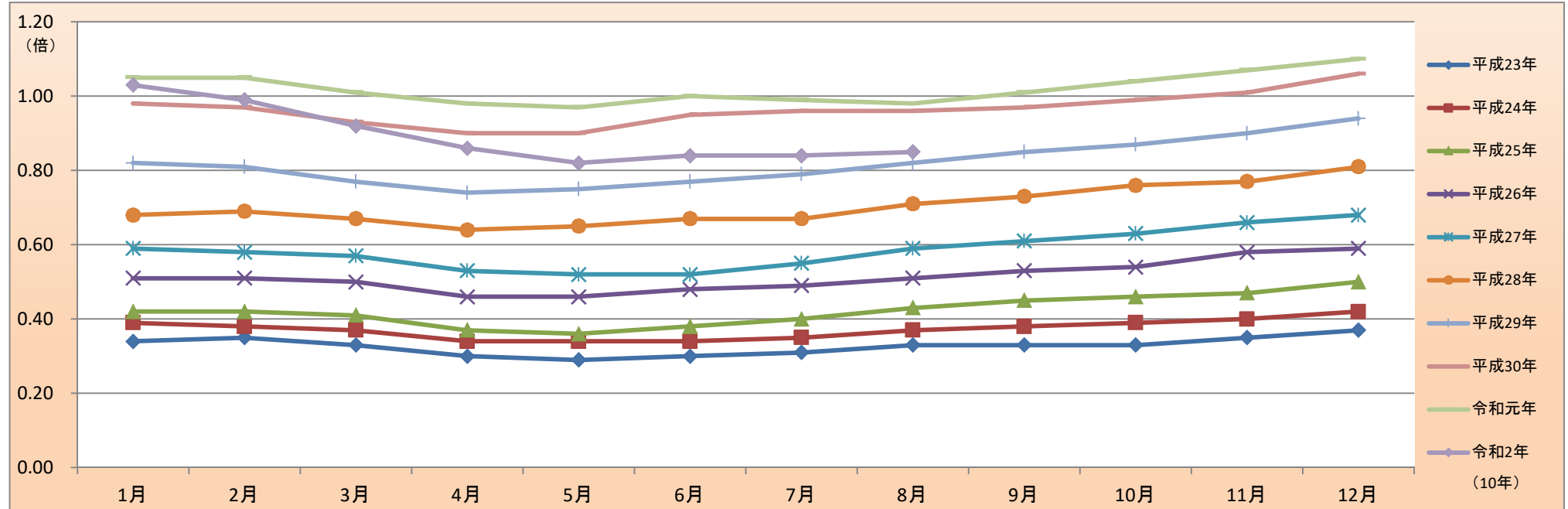
(資料出所) 厚生労働省「職業安定業務統計」

※元年度(平成31年4月を含む。)

正社員の有効求人倍率（原数値）推移

宮崎労働局

	平成18年	平成19年	平成20年	平成21年	平成22年	平成23年	平成24年	平成25年	平成26年	平成27年	平成28年	平成29年	平成30年	令和元年	令和2年
1月	0.43	0.46	0.40	0.28	0.25	0.34	0.39	0.42	0.51	0.59	0.68	0.82	0.98	1.05	1.03
2月	0.44	0.47	0.40	0.26	0.24	0.35	0.38	0.42	0.51	0.58	0.69	0.81	0.97	1.05	0.99
3月	0.43	0.43	0.38	0.24	0.24	0.33	0.37	0.41	0.50	0.57	0.67	0.77	0.93	1.01	0.92
4月	0.39	0.38	0.33	0.21	0.22	0.30	0.34	0.37	0.46	0.53	0.64	0.74	0.90	0.98	0.86
5月	0.39	0.35	0.32	0.19	0.21	0.29	0.34	0.36	0.46	0.52	0.65	0.75	0.90	0.97	0.82
6月	0.38	0.35	0.29	0.18	0.21	0.30	0.34	0.38	0.48	0.52	0.67	0.77	0.95	1.00	0.84
7月	0.38	0.35	0.30	0.19	0.22	0.31	0.35	0.40	0.49	0.55	0.67	0.79	0.96	0.99	0.84
8月	0.41	0.37	0.32	0.19	0.24	0.33	0.37	0.43	0.51	0.59	0.71	0.82	0.96	0.98	0.85
9月	0.41	0.38	0.32	0.20	0.26	0.33	0.38	0.45	0.53	0.61	0.73	0.85	0.97	1.01	
10月	0.41	0.39	0.31	0.21	0.27	0.33	0.39	0.46	0.54	0.63	0.76	0.87	0.99	1.04	
11月	0.44	0.39	0.31	0.21	0.29	0.35	0.40	0.47	0.58	0.66	0.77	0.90	1.01	1.07	
12月	0.45	0.41	0.30	0.23	0.33	0.37	0.42	0.50	0.59	0.68	0.81	0.94	1.06	1.10	



(資料出所) 厚生労働省「職業安定業務統計」、宮崎労働局集計

※令和元年(平成31年1月～4月を含む。)

※正社員とは、パートタイムを除く常用のうち、勤め先で正社員・正職員などと呼称される正規労働者をいう。

※正社員有効求人倍率＝正社員有効求人数／常用フルタイム有効求職者数。なお、常用フルタイム有効求職者にはフルタイムの派遣労働者や契約社員を希望する者も含まれるため、厳密な意味での正社員有効求人倍率より低い値となる。

■就業地別有効求人倍率

参考指標

宮崎労働局

		季節調整値					
		有効求職者数	有効求人数	就業地別 有効求人数	有効求人倍率	就業地別 有効求人倍率	
令和元年	6月	18,966	27,976	30,877	1.48	1.63	0.15
	7月	18,950	27,583	30,605	1.46	1.62	0.16
	8月	18,979	27,233	30,335	1.43	1.60	0.17
	9月	18,884	27,010	30,142	1.43	1.60	0.17
	10月	18,801	26,656	29,818	1.42	1.59	0.17
	11月	18,875	26,516	29,583	1.40	1.57	0.17
	12月	18,759	25,859	28,995	1.38	1.55	0.17
令和2年	1月	18,853	25,201	28,141	1.34	1.49	0.15
	2月	19,138	24,789	27,070	1.30	1.45	0.15
	3月	18,857	24,081	26,773	1.28	1.42	0.14
	4月	18,838	22,537	24,874	1.20	1.32	0.12
	5月	19,309	21,605	23,634	1.12	1.22	0.10
	6月	19,746	21,779	23,731	1.10	1.20	0.10
	7月	19,813	21,808	23,809	1.10	1.20	0.11
	8月	20,269	23,127	24,539	1.14	1.21	0.07

(資料出所) 厚生労働省「職業安定業務統計」

(注) ※季節求人については、受理地=就業地として計算している。

※就業場所が複数の市区町村に渡る求人については、求人数を該当の市区町村に順番に割り当てることにより、就業地別の有効求人数を集計している。(季節求人を除く。)

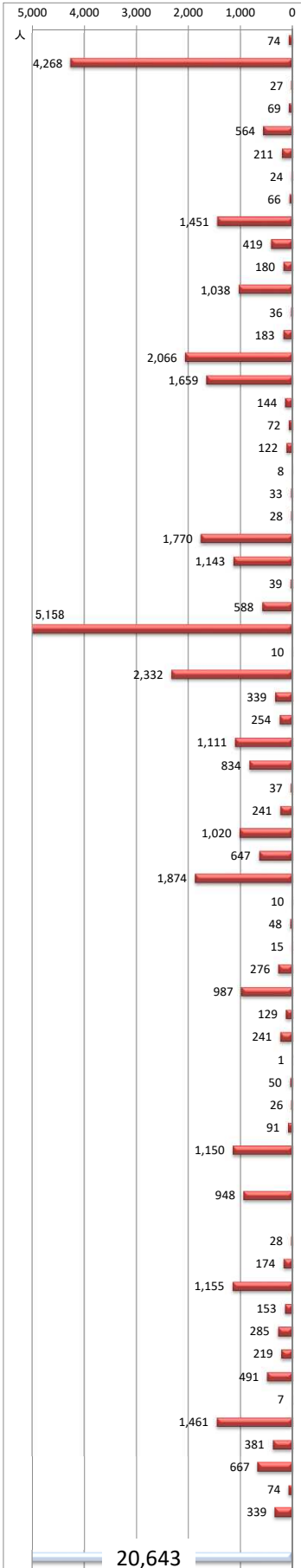
※就業地別求人倍率の右側数値は有効求人倍率との差(ポイント)。

※季節調整法はセンサス局法Ⅱ(X-12-ARIMA)による。なお、令和元年12月以前の数値は、令和2年1月分公表時に新季節指数により改訂されている。

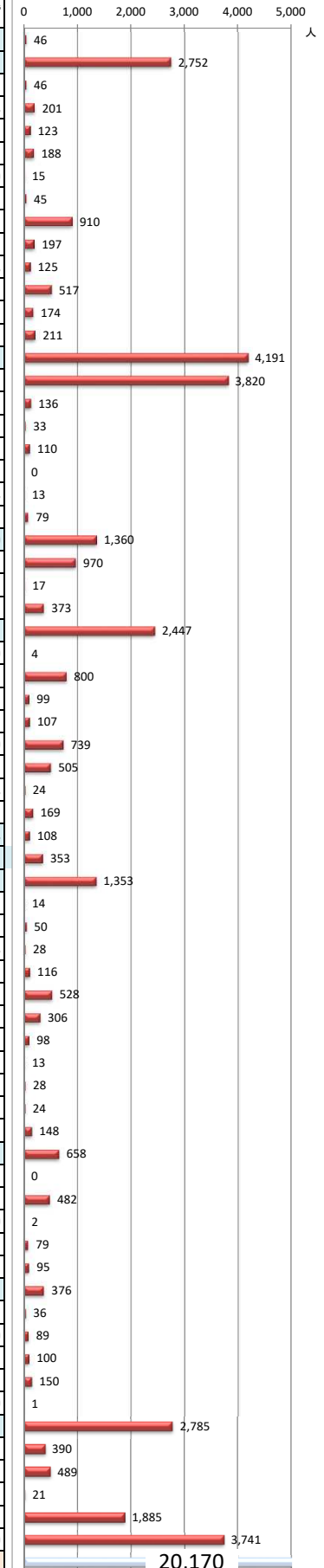
職業別 求人・求職・求人倍率(常用・有効)

宮崎労働局
令和2年8月

求人



求職



(資料出所) 厚生労働省「職業安定業務統計」

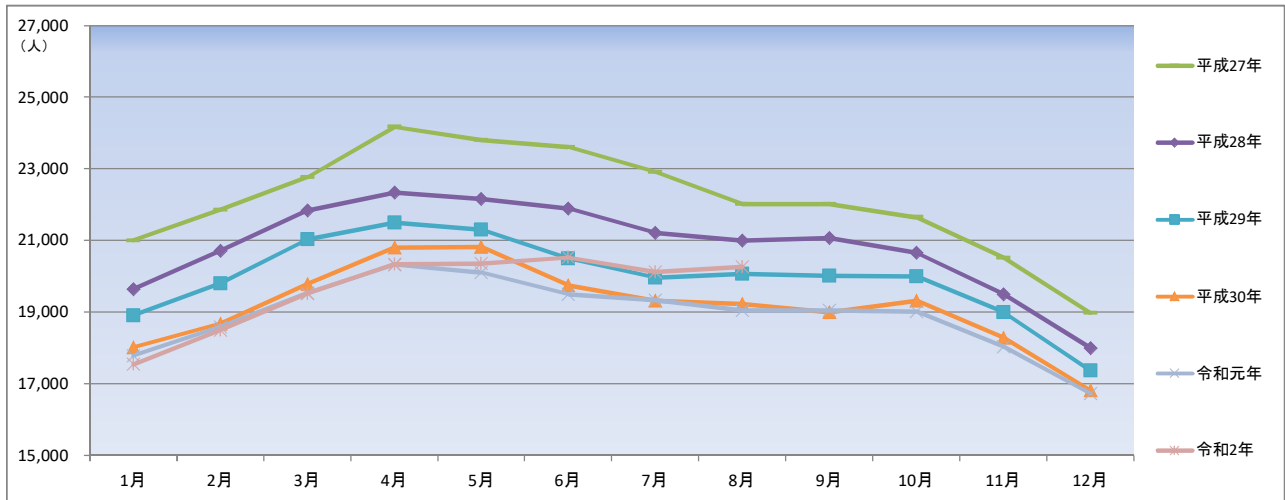
※ 常用: 雇用契約において雇用期間の定めがないか又は4か月以上の雇用期間が定められているもの(季節労働を除く)。

※ 数値は原数値。

有効求職者数（原数値）の推移

宮崎労働局

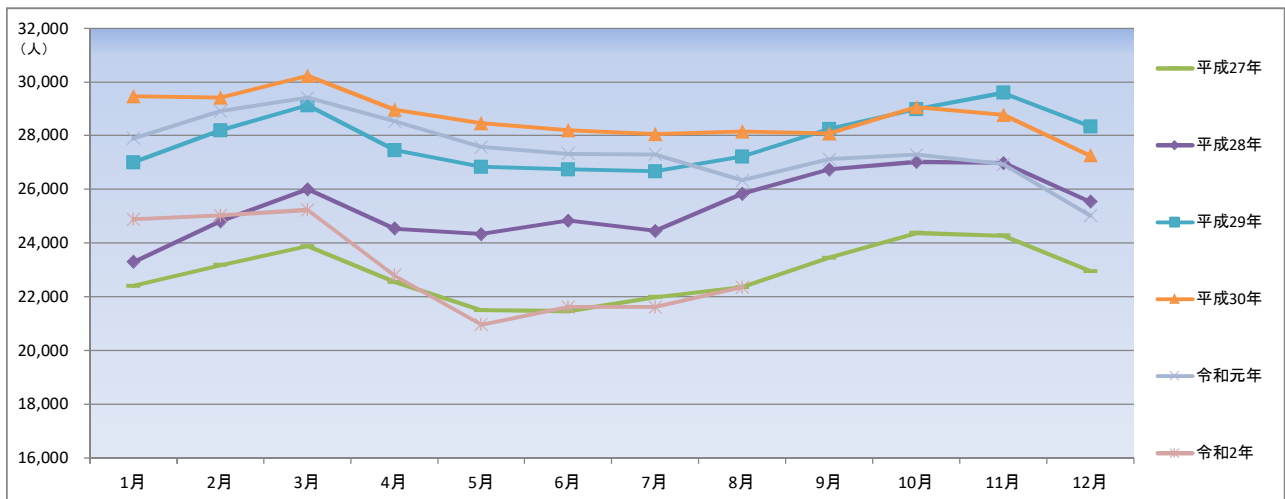
	平成27年		前年同月比	平成28年		前年同月比	平成29年		前年同月比	平成30年		前年同月比	令和元年		前年同月比	令和2年		前年同月比
	1月	2月		3月	4月		5月	6月		7月	8月		9月	10月		11月	12月	
1月	20,998	19,649	▲6.4%	18,914	▲3.7%	18,025	▲4.7%	17,782	▲1.3%	17,548	▲1.3%							
2月	21,866	20,714	▲5.3%	19,804	▲4.4%	18,672	▲5.7%	18,595	▲0.4%	18,501	▲0.5%							
3月	22,765	21,836	▲4.1%	21,042	▲3.6%	19,784	▲6.0%	19,545	▲1.2%	19,526	▲0.1%							
4月	24,175	22,343	▲7.6%	21,504	▲3.8%	20,805	▲3.3%	20,331	▲2.3%	20,341	0.0%							
5月	23,817	22,170	▲6.9%	21,312	▲3.9%	20,825	▲2.3%	20,107	▲3.4%	20,363	1.3%							
6月	23,617	21,903	▲7.3%	20,509	▲6.4%	19,754	▲3.7%	19,503	▲1.3%	20,532	5.3%							
7月	22,923	21,216	▲7.4%	19,961	▲5.9%	19,322	▲3.2%	19,342	0.1%	20,124	4.0%							
8月	22,025	21,010	▲4.6%	20,074	▲4.5%	19,230	▲4.2%	19,053	▲0.9%	20,277	6.4%							
9月	22,025	21,069	▲4.3%	20,025	▲5.0%	19,007	▲5.1%	19,048	0.2%									
10月	21,656	20,668	▲4.6%	20,004	▲3.2%	19,327	▲3.4%	19,014	▲1.6%									
11月	20,515	19,499	▲5.0%	19,001	▲2.6%	18,287	▲3.8%	18,040	▲1.4%									
12月	18,985	18,006	▲5.2%	17,377	▲3.5%	16,818	▲3.2%	16,730	▲0.5%									



有効求人数（原数値）の推移

宮崎労働局

	平成27年		前年同月比	平成28年		前年同月比	平成29年		前年同月比	平成30年		前年同月比	令和元年		前年同月比	令和2年		前年同月比
	1月	2月		3月	4月		5月	6月		7月	8月		9月	10月		11月	12月	
1月	22,417	23,303	4.0%	27,002	15.9%	29,457	9.1%	27,901	▲5.3%	24,881	▲10.8%							
2月	23,185	24,809	7.0%	28,193	13.6%	29,422	4.4%	28,918	▲1.7%	25,027	▲13.5%							
3月	23,893	26,013	8.9%	29,127	12.0%	30,230	3.8%	29,417	▲2.7%	25,239	▲14.2%							
4月	22,559	24,541	8.8%	27,467	11.9%	28,958	5.4%	28,525	▲1.5%	22,803	▲20.1%							
5月	21,508	24,341	13.2%	26,838	10.3%	28,465	6.1%	27,578	▲3.1%	20,970	▲24.0%							
6月	21,476	24,842	15.7%	26,741	7.6%	28,200	5.5%	27,331	▲3.1%	21,624	▲20.9%							
7月	21,989	24,465	11.3%	26,680	9.1%	28,065	5.2%	27,307	▲2.7%	21,627	▲20.8%							
8月	22,357	25,834	15.6%	27,222	5.4%	28,152	3.4%	26,347	▲6.4%	22,359	▲15.1%							
9月	23,457	26,739	14.0%	28,251	5.7%	28,083	▲0.6%	27,124	▲3.4%									
10月	24,380	27,033	10.9%	28,990	7.2%	29,066	0.3%	27,294	▲6.1%									
11月	24,279	26,975	11.1%	29,601	9.7%	28,768	▲2.8%	26,930	▲6.4%									
12月	22,952	25,542	11.3%	28,352	11.0%	27,261	▲3.8%	25,028	▲8.2%									



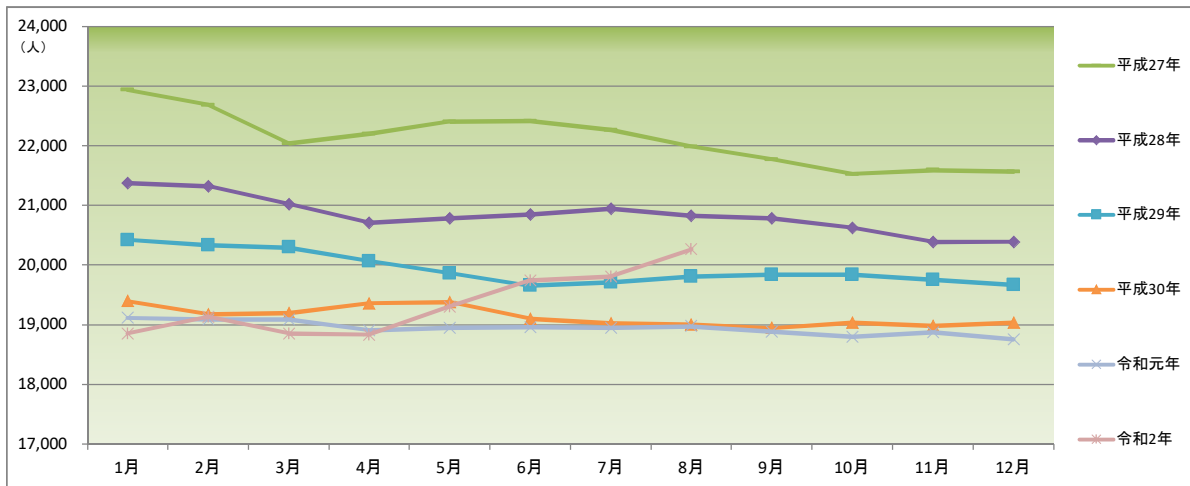
(資料出所) 厚生労働省「職業安定業務統計」

※令和元年(平成31年1月～4月を含む。)

有効求職者数（季節調整値）の推移

宮崎労働局

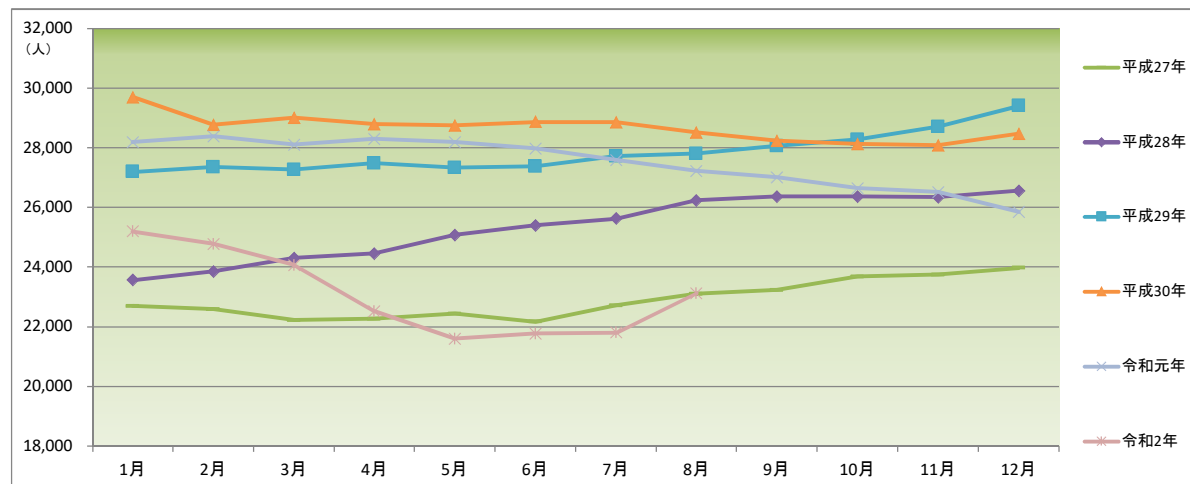
	平成27年		平成28年		平成29年		平成30年		令和元年		令和2年	
	前月比	前月比	前月比	前月比	前月比	前月比	前月比	前月比	前月比	前月比	前月比	
1月	22,940	—	21,376	▲0.9%	20,423	0.1%	19,399	▲1.4%	19,119	0.4%	18,853	0.5%
2月	22,691	▲1.1%	21,321	▲0.3%	20,336	▲0.4%	19,176	▲1.1%	19,091	▲0.1%	19,138	1.5%
3月	22,042	▲2.9%	21,026	▲1.4%	20,299	▲0.2%	19,201	0.1%	19,090	▲0.0%	18,857	▲1.5%
4月	22,199	0.7%	20,717	▲1.5%	20,067	▲1.1%	19,362	0.8%	18,911	▲0.9%	18,838	▲0.1%
5月	22,410	1.0%	20,782	0.3%	19,861	▲1.0%	19,383	0.1%	18,950	0.2%	19,309	2.5%
6月	22,419	0.0%	20,854	0.3%	19,659	▲1.0%	19,107	▲1.4%	18,966	0.1%	19,746	2.3%
7月	22,266	▲0.7%	20,950	0.5%	19,714	0.3%	19,024	▲0.4%	18,950	▲0.1%	19,813	0.3%
8月	21,992	▲1.2%	20,826	▲0.6%	19,808	0.5%	19,009	▲0.1%	18,979	0.2%	20,269	2.3%
9月	21,775	▲1.0%	20,784	▲0.2%	19,841	0.2%	18,949	▲0.3%	18,884	▲0.5%		
10月	21,531	▲1.1%	20,626	▲0.8%	19,843	0.0%	19,041	0.5%	18,801	▲0.4%		
11月	21,597	0.3%	20,395	▲1.1%	19,762	▲0.4%	18,989	▲0.3%	18,875	0.4%		
12月	21,572	▲0.1%	20,393	▲0.0%	19,670	▲0.5%	19,042	0.3%	18,759	▲0.6%		



有効求人数（季節調整値）の推移

宮崎労働局

	平成27年		平成28年		平成29年		平成30年		令和元年		令和2年	
	前月比	前月比	前月比	前月比	前月比	前月比	前月比	前月比	前月比	前月比	前月比	
1月	22,696	—	23,572	▲1.7%	27,196	2.4%	29,695	1.0%	28,199	▲0.9%	25,201	▲2.5%
2月	22,589	▲0.5%	23,864	1.2%	27,356	0.6%	28,781	▲3.1%	28,391	0.7%	24,789	▲1.6%
3月	22,235	▲1.6%	24,309	1.9%	27,268	▲0.3%	29,013	0.8%	28,112	▲1.0%	24,081	▲2.9%
4月	22,277	0.2%	24,462	0.6%	27,479	0.8%	28,791	▲0.8%	28,299	0.7%	22,537	▲6.4%
5月	22,434	0.7%	25,084	2.5%	27,341	▲0.5%	28,758	▲0.1%	28,194	▲0.4%	21,605	▲4.1%
6月	22,180	▲1.1%	25,409	1.3%	27,371	0.1%	28,868	0.4%	27,976	▲0.8%	21,779	0.8%
7月	22,728	2.5%	25,629	0.9%	27,723	1.3%	28,851	▲0.1%	27,583	▲1.4%	21,808	0.1%
8月	23,098	1.6%	26,235	2.4%	27,802	0.3%	28,517	▲1.2%	27,233	▲1.3%	23,127	6.0%
9月	23,235	0.6%	26,376	0.5%	28,057	0.9%	28,229	▲1.0%	27,010	▲0.8%		
10月	23,685	1.9%	26,370	▲0.0%	28,282	0.8%	28,120	▲0.4%	26,656	▲1.3%		
11月	23,744	0.2%	26,341	▲0.1%	28,702	1.5%	28,087	▲0.1%	26,516	▲0.5%		
12月	23,983	1.0%	26,568	0.9%	29,407	2.5%	28,466	1.3%	25,859	▲2.5%		



(資料出所) 厚生労働省「職業安定業務統計」

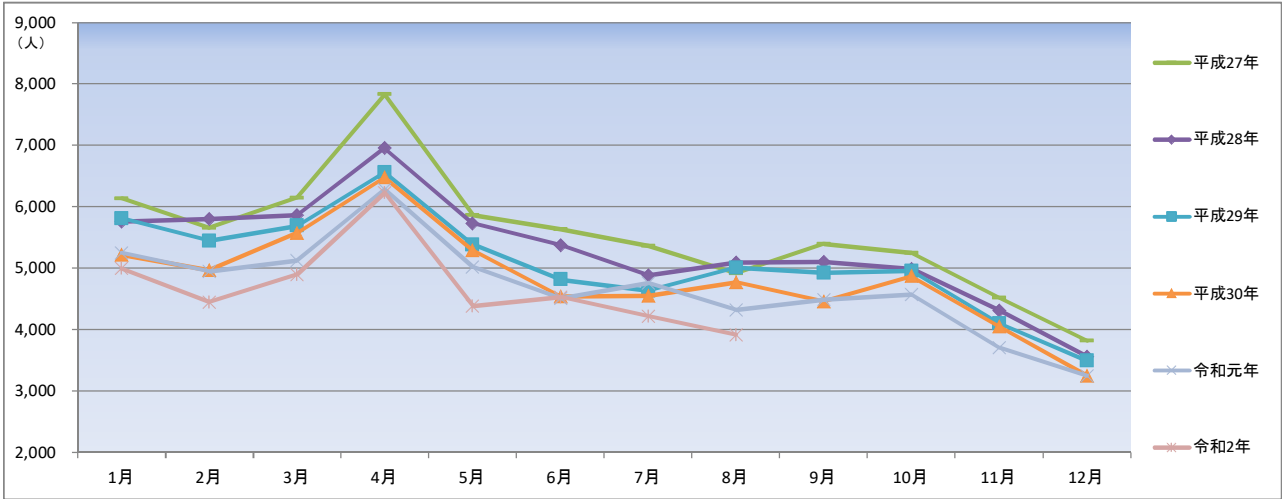
※令和元年(平成31年1月～4月を含む。)

*季節調整法はセンサス局法Ⅱ(X-12-ARIMA)による。なお、令和元年12月以前の数値は、令和2年1月分公表時に新季節指数により改訂されている。

新規求職申込件数（原数値）の推移

宮崎労働局

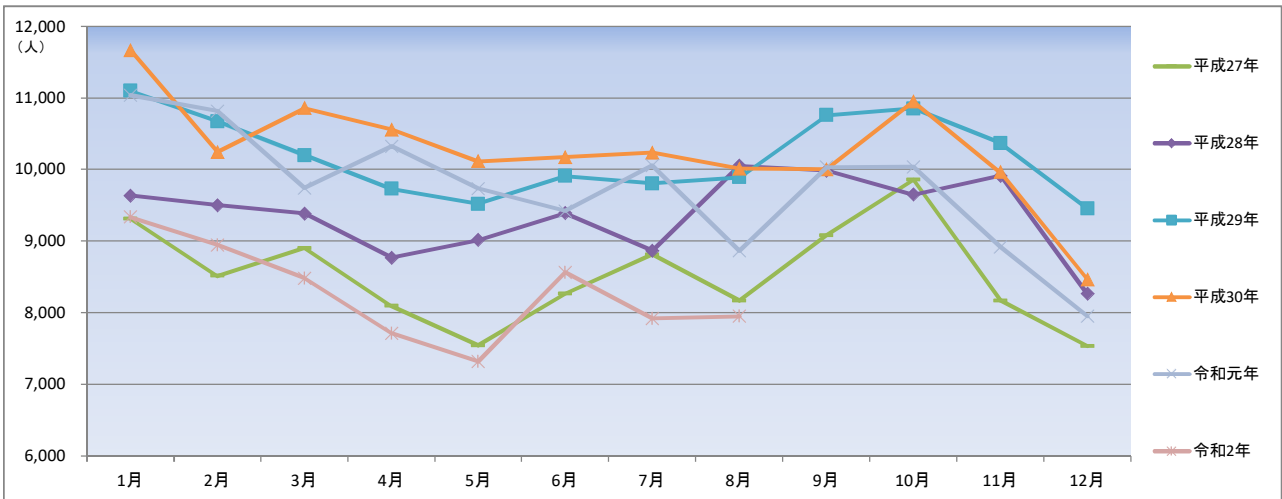
	平成27年			平成28年			平成29年			平成30年			令和元年		令和2年	
	前年同月比	前年同月比	前年同月比	前年同月比	前年同月比	前年同月比	前年同月比	前年同月比	前年同月比	前年同月比	前年同月比	前年同月比	前年同月比			
1月	6,141	5,766	▲6.1%	5,811	0.8%	5,216	▲10.2%	5,249	0.6%	4,996	▲4.8%					
2月	5,654	5,801	2.6%	5,452	▲6.0%	4,974	▲8.8%	4,951	▲0.5%	4,453	▲10.1%					
3月	6,150	5,862	▲4.7%	5,695	▲2.8%	5,570	▲2.2%	5,128	▲7.9%	4,895	▲4.5%					
4月	7,833	6,956	▲11.2%	6,563	▲5.6%	6,480	▲1.3%	6,288	▲3.0%	6,233	▲0.9%					
5月	5,869	5,727	▲2.4%	5,385	▲6.0%	5,294	▲1.7%	5,021	▲5.2%	4,388	▲12.6%					
6月	5,638	5,375	▲4.7%	4,819	▲10.3%	4,541	▲5.8%	4,508	▲0.7%	4,534	0.6%					
7月	5,365	4,890	▲8.9%	4,637	▲5.2%	4,555	▲1.8%	4,762	4.5%	4,221	▲11.4%					
8月	4,915	5,097	3.7%	5,010	▲1.7%	4,774	▲4.7%	4,324	▲9.4%	3,921	▲9.3%					
9月	5,393	5,109	▲5.3%	4,928	▲3.5%	4,462	▲9.5%	4,494	0.7%							
10月	5,252	4,991	▲5.0%	4,956	▲0.7%	4,871	▲1.7%	4,569	▲6.2%							
11月	4,521	4,315	▲4.6%	4,104	▲4.9%	4,053	▲1.2%	3,707	▲8.5%							
12月	3,821	3,564	▲6.7%	3,494	▲2.0%	3,252	▲6.9%	3,253	0.0%							



新規求人数（原数値）の推移

宮崎労働局

	平成27年			平成28年			平成29年			平成30年			令和元年		令和2年	
	前年同月比	前年同月比	前年同月比	前年同月比	前年同月比	前年同月比	前年同月比	前年同月比	前年同月比	前年同月比	前年同月比	前年同月比	前年同月比			
1月	9,317	9,639	3.5%	11,100	15.2%	11,668	5.1%	11,038	▲5.4%	9,339	▲15.4%					
2月	8,515	9,501	11.6%	10,674	12.3%	10,245	▲4.0%	10,819	5.6%	8,951	▲17.3%					
3月	8,902	9,389	5.5%	10,201	8.6%	10,856	6.4%	9,743	▲10.3%	8,487	▲12.9%					
4月	8,095	8,772	8.4%	9,731	10.9%	10,558	8.5%	10,323	▲2.2%	7,718	▲25.2%					
5月	7,542	9,015	19.5%	9,523	5.6%	10,115	6.2%	9,733	▲3.8%	7,321	▲24.8%					
6月	8,266	9,391	13.6%	9,909	5.5%	10,175	2.7%	9,421	▲7.4%	8,564	▲9.1%					
7月	8,814	8,867	0.6%	9,806	10.6%	10,237	4.4%	10,058	▲1.7%	7,919	▲21.3%					
8月	8,174	10,053	23.0%	9,892	▲1.6%	10,011	1.2%	8,866	▲11.4%	7,952	▲10.3%					
9月	9,082	9,987	10.0%	10,759	7.7%	10,005	▲7.0%	10,035	0.3%							
10月	9,858	9,650	▲2.1%	10,855	12.5%	10,950	0.9%	10,040	▲8.3%							
11月	8,171	9,913	21.3%	10,369	4.6%	9,963	▲3.9%	8,921	▲10.5%							
12月	7,536	8,266	9.7%	9,460	14.4%	8,468	▲10.5%	7,954	▲6.1%							



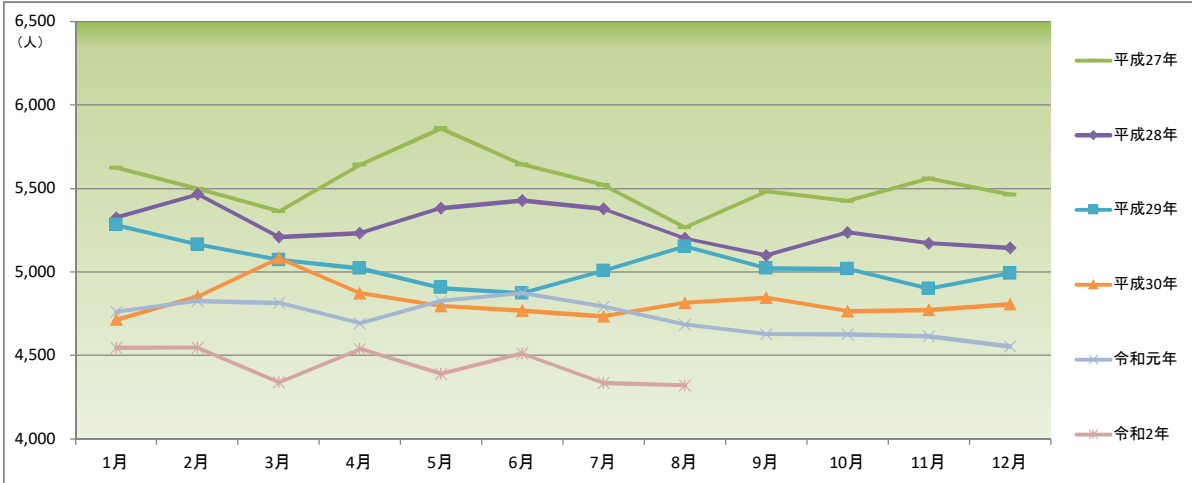
(資料出所) 厚生労働省「職業安定業務統計」

※令和元年(平成31年1月～4月を含む。)

新規求職申込件数（季節調整値）の推移

宮崎労働局

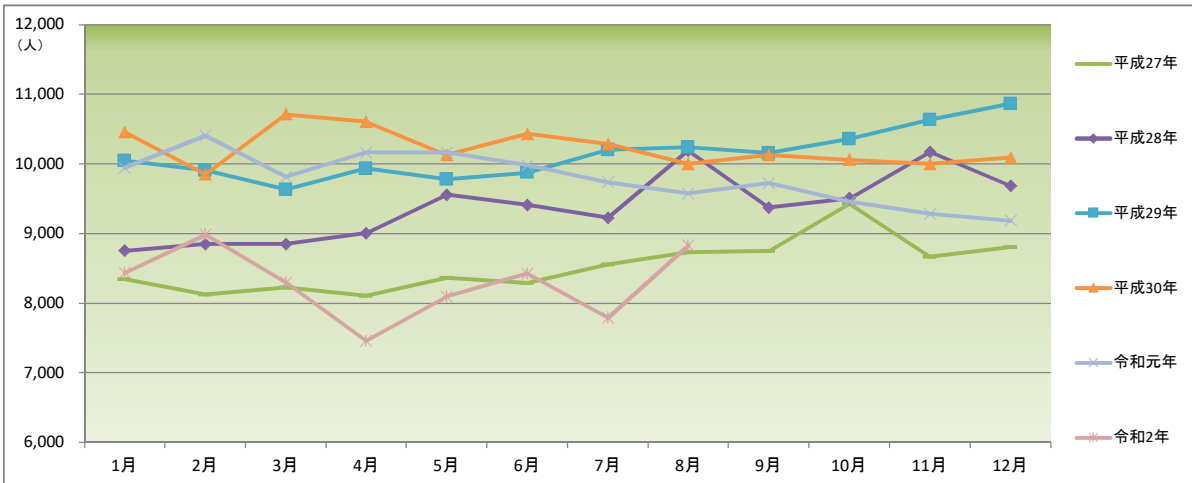
	平成27年		平成28年		平成29年		平成30年		令和元年		令和2年	
	前月比	前月比	前月比	前月比	前月比	前月比	前月比	前月比	前月比	前月比	前月比	
1月	5,623	—	5,324	▲2.6%	5,282	2.7%	4,716	▲5.5%	4,762	▲1.0%	4,546	▲0.2%
2月	5,499	▲2.2%	5,467	2.7%	5,163	▲2.3%	4,853	2.9%	4,829	1.4%	4,548	0.0%
3月	5,364	▲2.5%	5,210	▲4.7%	5,071	▲1.8%	5,084	4.8%	4,816	▲0.3%	4,340	▲4.6%
4月	5,644	5.2%	5,235	0.5%	5,022	▲1.0%	4,873	▲4.2%	4,692	▲2.6%	4,541	4.6%
5月	5,861	3.8%	5,383	2.8%	4,906	▲2.3%	4,796	▲1.6%	4,827	2.9%	4,392	▲3.3%
6月	5,643	▲3.7%	5,430	0.9%	4,874	▲0.7%	4,771	▲0.5%	4,876	1.0%	4,515	2.8%
7月	5,520	▲2.2%	5,381	▲0.9%	5,008	2.7%	4,737	▲0.7%	4,792	▲1.7%	4,336	▲4.0%
8月	5,268	▲4.6%	5,204	▲3.3%	5,153	2.9%	4,817	1.7%	4,685	▲2.2%	4,323	▲0.3%
9月	5,482	4.1%	5,100	▲2.0%	5,024	▲2.5%	4,845	0.6%	4,628	▲1.2%		
10月	5,426	▲1.0%	5,237	2.7%	5,018	▲0.1%	4,768	▲1.6%	4,628	0.0%		
11月	5,561	2.5%	5,172	▲1.2%	4,900	▲2.4%	4,773	0.1%	4,618	▲0.2%		
12月	5,464	▲1.7%	5,145	▲0.5%	4,993	1.9%	4,808	0.7%	4,555	▲1.4%		



新規求人数（季節調整値）の推移

宮崎労働局

	平成27年		平成28年		平成29年		平成30年		令和元年		令和2年	
	前月比	前月比	前月比	前月比	前月比	前月比	前月比	前月比	前月比	前月比	前月比	
1月	8,343	—	8,756	▲0.6%	10,043	3.7%	10,464	▲3.7%	9,943	▲1.5%	8,438	▲8.2%
2月	8,127	▲2.6%	8,854	1.1%	9,905	▲1.4%	9,852	▲5.8%	10,410	4.7%	8,986	6.5%
3月	8,225	1.2%	8,849	▲0.1%	9,632	▲2.8%	10,714	8.7%	9,818	▲5.7%	8,303	▲7.6%
4月	8,106	▲1.4%	9,011	1.8%	9,936	3.2%	10,606	▲1.0%	10,165	3.5%	7,463	▲10.1%
5月	8,363	3.2%	9,555	6.0%	9,776	▲1.6%	10,127	▲4.5%	10,168	0.0%	8,095	8.5%
6月	8,288	▲0.9%	9,412	▲1.5%	9,876	1.0%	10,432	3.0%	9,978	▲1.9%	8,427	4.1%
7月	8,559	3.3%	9,232	▲1.9%	10,200	3.3%	10,288	▲1.4%	9,738	▲2.4%	7,797	▲7.5%
8月	8,734	2.0%	10,194	10.4%	10,242	0.4%	10,004	▲2.8%	9,581	▲1.6%	8,836	13.3%
9月	8,746	0.1%	9,374	▲8.0%	10,158	▲0.8%	10,132	1.3%	9,726	1.5%		
10月	9,429	7.8%	9,508	1.4%	10,358	2.0%	10,060	▲0.7%	9,459	▲2.7%		
11月	8,670	▲8.0%	10,176	7.0%	10,639	2.7%	9,997	▲0.6%	9,286	▲1.8%		
12月	8,806	1.6%	9,684	▲4.8%	10,866	2.1%	10,090	0.9%	9,187	▲1.1%		



(資料出所) 厚生労働省「職業安定業務統計」

※令和元年(平成31年1月～4月を含む。)

*季節調整法はセンサス局法Ⅱ(X-12-ARIMA)による。なお、令和元年12月以前の数値は、令和2年1月分公表時に新季節指数により改訂されている。

産業・事業所規模別 一般新規求人状況(新規学卒者を除きパートを含む) 令和2年度

宮崎労働局

産業・事業所規模	4月		5月		6月		7月		8月		9月		10月		11月		12月		1月		2月		3月	
	人数	前年同月比	人数	前年同月比	人数	前年同月比	人数	前年同月比	人数	前年同月比	人数	前年同月比	人数	前年同月比	人数	前年同月比	人数	前年同月比	人数	前年同月比	人数	前年同月比	人数	前年同月比
A 農業、林、漁業 (01~04)	192	▲17.2	228	10.7	190	▲8.7	308	68.3	281	8.9														
C 鉱業、採石業、砂利採取業 (05)	1	▲93.8	23	187.5	16	700.0	1	▲88.9	14	40.0														
D 建設業 (06~08)	677	▲16.1	758	14.3	798	▲1.7	699	▲1.7	768	12.1														
06総合工事業	428	▲14.2	465	23.7	451	▲11.6	423	1.7	461	16.4														
E 製造業 (09~32)	702	▲36.9	589	▲42.9	738	▲6.6	720	▲32.2	655	▲31.3														
09食料品製造業	215	▲31.1	201	▲45.2	212	45.2	298	▲7.5	181	▲40.7														
10飲料・たばこ・飼料製造業	43	▲4.4	14	▲88.1	13	▲79.7	62	29.2	40	5.3														
11繊維工業	53	32.5	38	▲63.8	81	▲12.0	47	▲43.4	40	▲51.8														
12木材・木製品製造業(家具を除く)	34	▲77.9	84	5.0	98	▲27.4	61	▲40.8	70	▲6.7														
13家具・装備品製造業	3	▲81.3	2	▲83.3	14	366.7	9	200.0	13	▲31.6														
14パルプ・紙・紙加工品製造業	9	-	6	▲57.1	5	▲54.5	6	▲45.5	10	66.7														
15印刷・同関連業	22	▲24.1	17	▲41.4	11	▲21.4	21	▲40.0	22	▲46.3														
16化学工業	43	30.3	26	160.0	49	▲24.6	7	▲46.2	9	▲18.2														
17石油製品・石炭製品製造業		-		-		-	1	-	0	-														
18プラスチック製品製造業(別掲を除く)	16	▲52.9	7	▲81.1	29	61.1	17	▲48.5	14	▲54.8														
19ゴム製品製造業	3	▲70.0	0	▲100.0	4	▲80.0	8	60.0	6	▲40.0														
21窯業・土石製品製造業	21	5.0	12	▲52.0	30	42.9	19	72.7	23	▲30.3														
22鉄鋼業	4	300.0	0	-	15	150.0	4	0.0	0	▲100.0														
23非鉄金属製造業		-		-		▲100.0		▲100.0		-														
24金属製品製造業	32	23.1	39	34.5	50	0.0	36	200.0	36	▲57.6														
25はん用機械器具製造業	20	▲35.5	33	▲10.8	34	88.9	19	▲29.6	29	▲9.4														
26生産用機械器具製造業	13	▲50.0	15	66.7	24	166.7	15	▲60.5	23	53.3														
27業務用機械器具製造業	14	▲58.8	38	▲28.3	16	▲5.9	7	▲75.9	21	▲57.1														
28電子部品・デバイス・電子回路製造業	36	▲40.0	29	▲12.1	4	▲63.6	21	▲59.6	44	51.7														
29電気機械器具製造業	36	5.9	2	▲80.0	29	26.1	15	▲77.6	25	92.3														
30情報通信機械器具製造業	19	▲68.3	17	88.9	4	▲82.6	17	▲52.8	29	31.8														
31輸送用機械器具製造業	54	▲59.7	3	▲88.5	10	▲58.3	10	▲91.2	9	▲71.9														
20.32 その他の製造業	12	▲14.3	6	▲71.4	6	▲68.4	20	53.8	11	▲38.9														
F 電気・ガス・熱供給・水道業 (33~36)	5	▲37.5	11	83.3	4	▲20.0	6	▲40.0	6	0.0														
G 情報通信業 (37~41)	178	▲31.0	224	10.3	171	11.0	172	▲30.6	231	20.3														
39情報サービス	149	▲30.7	194	14.8	139	27.5	167	▲23.7	215	48.3														
H 運輸業、郵便業 (42~49)	421	▲17.3	321	▲40.2	337	▲24.8	357	▲32.5	351	▲24.4														
I 卸売業、小売業 (50~61)	821	▲39.5	823	▲35.7	1,065	1.7	694	▲44.2	820	▲21.5														
50~55 卸売業	158	▲42.1	185	▲28.3	231	▲24.5	139	▲54.3	180	▲27.7														
56~61 小売業	663	▲38.8	638	▲37.6	834	12.6	555	▲40.9	640	▲19.6														
56各種商品小売業	80	▲50.9	48	▲42.9	83	▲23.9	56	▲61.6	22	▲71.1														
J 金融業、保険業 (62~67)	54	▲27.0	54	▲28.0	38	31.0	51	▲39.3	24	▲66.2														
K 不動産業、物品賃貸業 (68~70)	105	▲3.7	71	▲16.5	125	34.4	92	▲31.3	80	▲12.1														
L 学術研究、専門・技術サービス業 (71~74)	74	▲68.6	137	▲2.8	198	▲39.3	122	▲21.8	236	85.8														
M 宿泊業、飲食サービス業 (75~77)	306	▲54.3	400	▲49.6	532	5.8	426	▲36.1	353	▲48.5														
75宿泊業	31	▲63.1	53	▲51.8	56	▲59.4	47	▲53.9	36	▲69.7														
76飲食店	265	▲53.6	338	▲49.4	469	33.2	360	▲34.4	297	▲46.0														
N 生活関連サービス業、娯楽業 (78~80)	160	▲48.1	165	▲44.4	292	▲32.7	171	▲41.6	163	▲35.3														
O 教育、学習支援業 (81, 82)	141	8.5	138	▲25.0	154	4.1	162	4.5	166	16.9														
P 医療、福祉 (83~85)	2,409	▲15.3	2,291	▲16.9	2,421	▲9.5	2,636	▲7.5	2,275	▲8.5														
83医療業	885	▲9.3	944	▲13.6	832	▲12.8	936	▲6.8	847	▲13.4														
85社会保険・社会福祉・介護事業	1,508	▲18.9	1,341	▲19.1	1,579	▲8.1	1,681	▲8.4	1,418	▲5.7														
Q 複合サービス事業 (86, 87)	204	54.5	65	▲33.7	64	▲8.6	149	62.0	43	▲71.9														
R サービス業(他に分類されないもの) (88~96)	1,155	▲18.0	944	▲23.6	1,249	▲21.3	1,068	▲30.2	1,393	20.6														
91職業紹介・労働者派遣業	319	▲33.4	278	▲41.2	503	▲31.8	217	▲59.9	380	▲14.2														
92その他の事業サービス業	715	▲11.1	573	▲6.5	593	▲16.4	706	▲11.8	904	56.7														
ST 公務(他に分類されるものを除く)・その他(97,98,99)	113	0.9	79	▲40.2	172	93.3	85	▲16.7	93	3.3														
産業計	7,718	▲25.2	7,321	▲24.8	8,564	▲9.1	7,919	▲21.3	7,952	▲10.3														
29人以下	4,684	▲27.9	4,636	▲24.8	5,775	▲7.0	5,103	▲19.4	5,019	▲10.8														
30~99人	1,889	▲21.4	1,695	▲26.3	1,982	▲11.7	1,798	▲23.8	1,935	▲10.4														
100~299人	845	▲21.5	712	▲22.9	610	▲17.7	683	▲36.2	797	▲3.6														
300~499人	221	2.8	116	▲20.5	111	▲22.4	216	22.0	81	▲28.3														
500~999人	48	▲48.4	135	15.4	70	1.4	114	16.3	95	▲9.5														
1000人以上	31	▲22.5	27	▲65.4	16	6.7	5	▲76.2	25	▲32.4														

(資料出所)厚生労働省「職業安定業務統計」
* 産業分類は、平成25年10月改定の「日本標準産業分類」に基づく。

※令和元年度(平成31年4月を含む。)

職業別 求人募集賃金・求職者希望賃金情報(常用)

宮崎労働局

(単位:円)

令和2年8月

職業別	求人・求職別	常用フル		常用パート			
		求人募集賃金		求職者 希望賃金	求人募集賃金		求職者 希望賃金
		上限平均	下限平均		上限平均	下限平均	
合計		221,401	174,803	180,321	1,015	927	851
職業別	A 管理的職業(01~04)	254,773	189,387	180,000	-	-	-
	B 専門的・技術的職業(05~24)	250,997	192,032	200,873	1,316	1,147	1,002
	07開発技術者	304,000	178,997	172,000	-	-	-
	08製造技術者	280,831	180,685	189,545	900	800	875
	09建築・土木・測量技術者	340,589	232,581	254,000	850	850	-
	10情報処理・通信技術者	310,591	201,554	200,952	-	-	950
	11その他の技術者	274,636	178,409	206,667	-	-	-
	12医師、歯科医師、獣医師、薬剤師	479,067	392,121	495,000	3,447	3,101	2,433
	13保健師、助産師、看護師	217,034	178,641	198,516	1,249	1,095	994
	14医療技術者	239,613	186,125	198,889	1,285	1,088	955
	15その他の保健医療の職業	222,180	177,654	194,762	1,262	991	913
	16社会福祉の専門的職業	205,330	175,924	172,576	1,096	985	880
	22美術家、デザイナー、写真家、映像撮影者	304,000	159,500	192,857	1,067	933	858
	05.06.17~21.23.24その他の専門的職業	373,364	214,584	184,333	1,378	1,147	1,230
	C 事務的職業(25~31)	192,042	158,681	162,852	959	883	848
	25一般事務の職業	181,547	154,065	160,417	961	884	847
	26会計事務の職業	243,677	175,056	178,182	994	894	950
	27生産関連事務の職業	224,472	182,633	182,500	805	805	-
	28営業・販売関連事務の職業	191,340	160,002	186,364	930	813	863
	29外勤事務の職業	200,000	159,680	-	1,000	1,000	-
	30運輸・郵便事務の職業	244,513	189,513	185,000	790	790	-
	31事務用機器操作の職業	263,000	193,000	226,667	1,000	950	900
	D 販売の職業(32~34)	235,761	177,979	189,026	857	828	834
	32商品販売の職業	197,695	162,654	168,161	849	821	829
	33販売類別の職業	196,143	161,857	250,000	1,050	900	-
	34営業の職業	275,462	193,973	215,077	932	915	883
	E サービスの職業(35~42)	187,821	160,158	165,833	969	892	838
	35家庭生活支援サービスの職業	-	-	130,000	1,025	950	800
	36介護サービスの職業	185,470	158,844	159,776	1,026	934	853
	37保健医療サービスの職業	163,203	143,466	142,273	957	856	846
	38生活衛生サービスの職業	215,848	172,458	155,556	981	822	905
	39飲食物調理の職業	191,102	163,453	165,422	887	831	824
	40接客・給仕の職業	203,742	169,288	192,593	924	875	826
	41居住施設・ビル等の管理の職業	269,900	195,720	150,000	1,000	900	-
	42その他のサービスの職業	182,027	156,999	170,000	963	928	835
	F 保安の職業(43~45)	196,929	153,691	152,143	1,290	923	900
	G 農林漁業の職業(46~48)	222,955	176,688	178,372	911	824	844
	H 生産工程の職業(49~64)	212,918	162,551	179,901	914	834	821
	49生産設備制御・監視の職業(金属材料製造等)	200,000	180,000	175,000	-	-	-
	50生産設備制御・監視の職業(金属材料製造等を除く)	243,118	175,302	165,455	-	-	797
	51生産設備制御・監視の職業(機械組立)	144,727	140,681	173,333	-	-	-
	52金属材料製造、金属加工、金属溶接・溶断の職業	241,404	171,320	200,000	-	-	820
	54製品製造・加工処理の職業(金属材料製造等)	180,441	155,149	165,882	916	831	819
	57機械組立の職業	190,737	163,526	188,696	906	906	836
	60機械整備・修理の職業	253,243	171,160	215,333	900	850	-
	61製品検査の職業(金属材料製造等)	-	-	165,000	-	-	800
	62製品検査の職業(金属材料製造等を除く)	157,567	140,396	145,000	925	825	795
	63機械検査の職業	141,040	134,972	175,000	831	818	800
	64生産関連・生産類別の職業	235,292	161,565	180,000	1,050	950	836
	I 輸送・機械運転の職業(65~69)	239,576	191,646	202,263	914	849	837
	65鉄道運転の職業	-	-	-	-	-	-
	66自動車運転の職業	238,344	190,984	207,429	923	853	849
	67船舶・航空機運転の職業	-	-	-	-	-	-
	68その他の輸送の職業	245,570	230,570	173,333	900	850	800
	69定置・建設機械運転の職業	243,547	190,023	195,882	790	790	830
	J 建設・採掘の職業(70~74)	266,815	191,735	236,154	1,175	1,095	867
	70建設躯体工事の職業	280,045	204,830	215,556	-	-	-
	71建設の職業(建設躯体工事の職業を除く)	258,351	181,061	220,000	1,500	1,350	800
	72電気工事の職業	290,780	204,595	213,333	-	-	-
	73土木の職業	257,274	188,348	257,297	850	840	900
	74採掘の職業	220,000	180,000	-	-	-	-
	K 運搬・清掃・包装等の職業(75~78)	180,600	159,910	160,659	887	858	814
	75運搬の職業	191,153	166,638	170,395	917	876	834
	76清掃の職業	170,010	150,010	142,273	873	846	810
	77包装の職業	147,828	142,828	110,000	838	834	800
	78その他の運搬・清掃・包装等の職業	178,977	162,148	157,229	908	881	815

(資料出所)厚生労働省「職業安定業務統計」

※ 常用:雇用契約において雇用期間の定めがないか又は4か月以上の雇用期間が定められているもの(季節労働を除く)。

(注) 1 「求人募集賃金」は、1ヶ月間に受理した求人賃金(「常用フル」については基本給+定額的に支払われる手当(時間外手当等含まず)。「常用パート」については基本給)の平均値です。

2 「求職者希望賃金」は、1ヶ月間に新たに求職申込をされた方の希望賃金の平均値です。

3 「-」は対象求人や対象求職者がいない場合です。