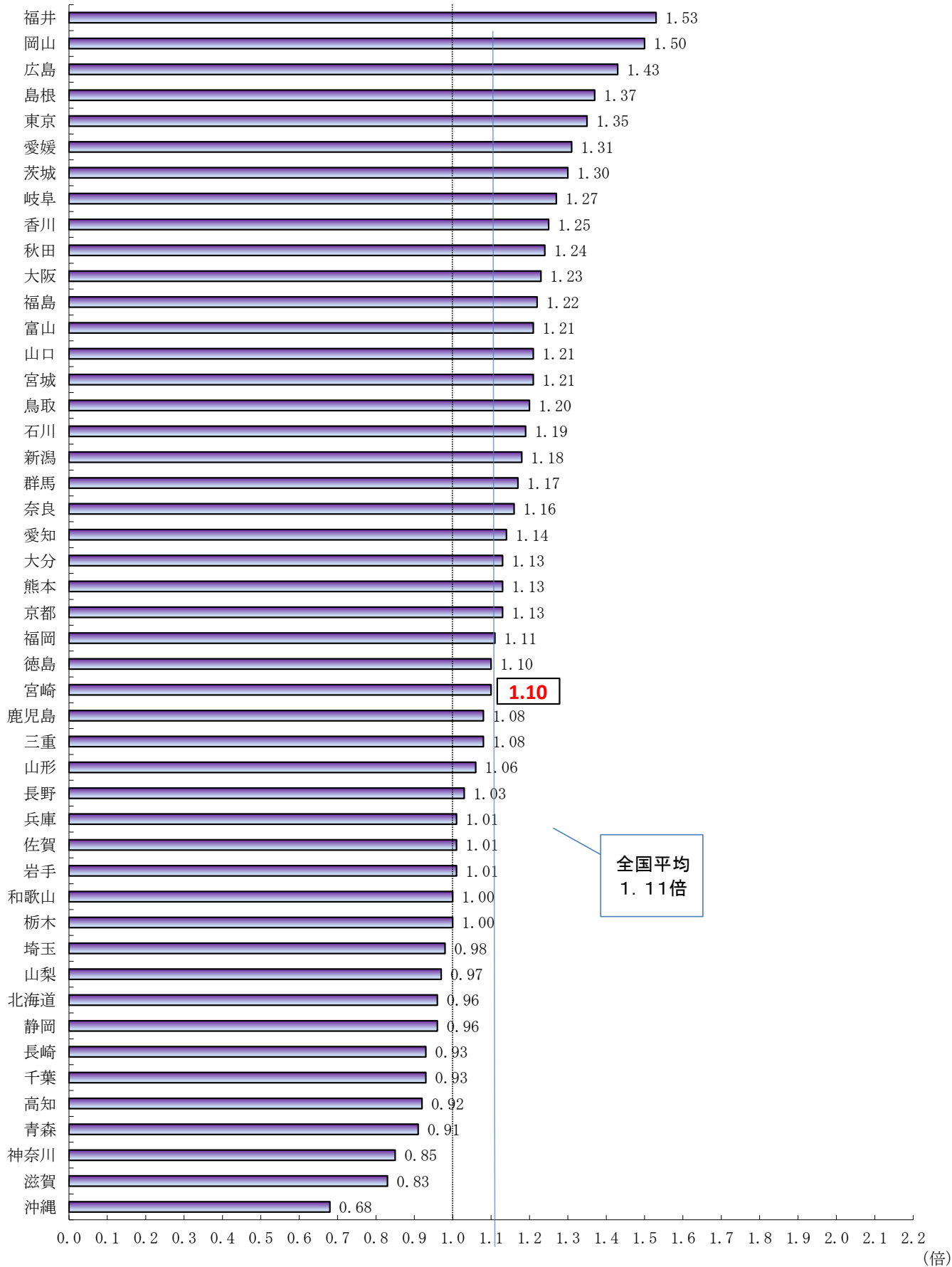
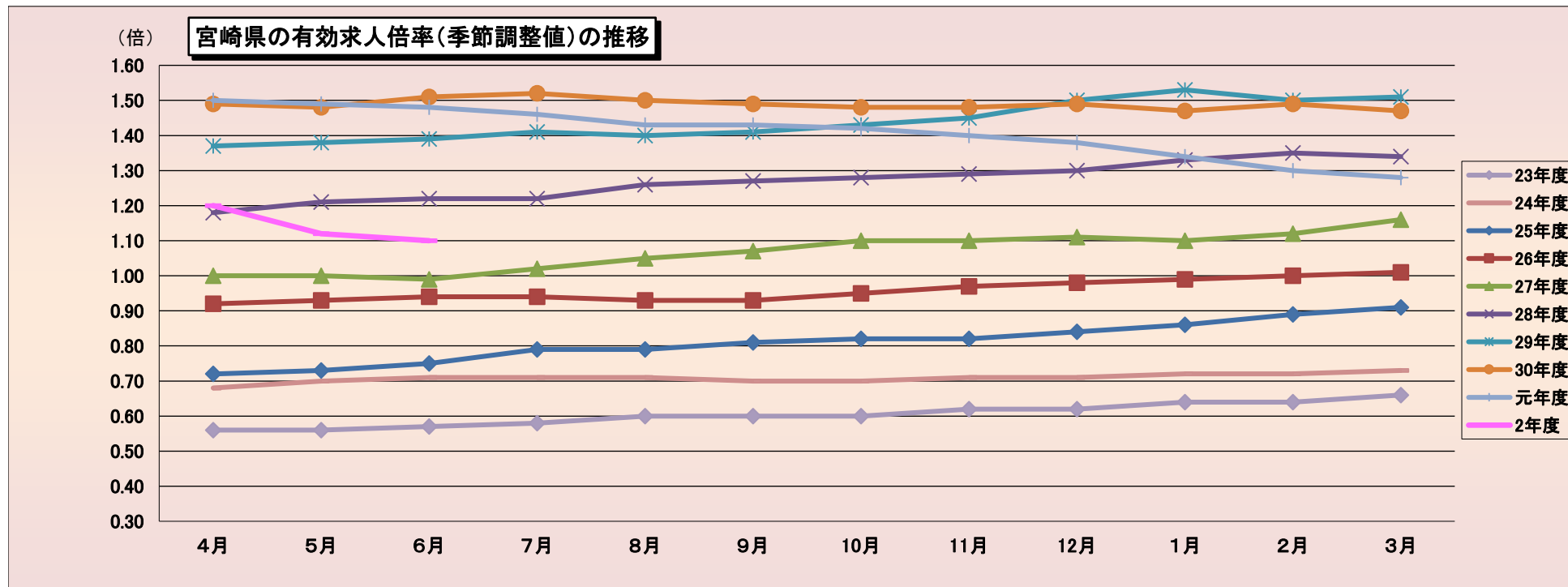


# 都道府県別有効求人倍率（季節調整値）

令和2年6月



(資料出所) 厚生労働省「職業安定業務統計」  
 \* 季節調整法はセンサス局法Ⅱ(X-12-ARIMA)による。



(季節調整値)

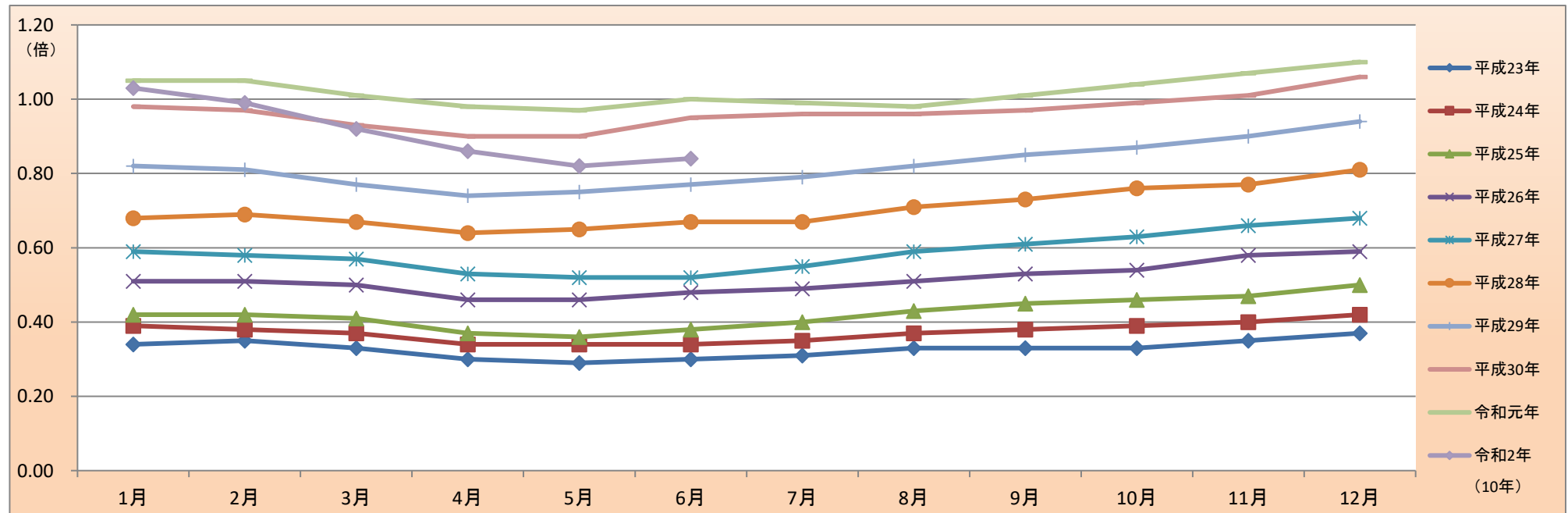
	4月	5月	6月	7月	8月	9月	10月	11月	12月	1月	2月	3月
23年度	0.56	0.56	0.57	0.58	0.60	0.60	0.60	0.62	0.62	0.64	0.64	0.66
24年度	0.68	0.70	0.71	0.71	0.71	0.70	0.70	0.71	0.71	0.72	0.72	0.73
25年度	0.72	0.73	0.75	0.79	0.79	0.81	0.82	0.82	0.84	0.86	0.89	0.91
26年度	0.92	0.93	0.94	0.94	0.93	0.93	0.95	0.97	0.98	0.99	1.00	1.01
27年度	1.00	1.00	0.99	1.02	1.05	1.07	1.10	1.10	1.11	1.10	1.12	1.16
28年度	1.18	1.21	1.22	1.22	1.26	1.27	1.28	1.29	1.30	1.33	1.35	1.34
29年度	1.37	1.38	1.39	1.41	1.40	1.41	1.43	1.45	1.50	1.53	1.50	1.51
30年度	1.49	1.48	1.51	1.52	1.50	1.49	1.48	1.48	1.49	1.47	1.49	1.47
元年度	1.50	1.49	1.48	1.46	1.43	1.43	1.42	1.40	1.38	1.34	1.30	1.28
2年度	1.20	1.12	1.10									

(注) 季節調整法はセンサス局法Ⅱ(X-12-ARIMA)による。なお、令和元年12月以前の数値は、令和2年1月分公表時に新季節指数により改訂されている。

# 正社員の有効求人倍率（原数値）推移

宮崎労働局

	平成18年	平成19年	平成20年	平成21年	平成22年	平成23年	平成24年	平成25年	平成26年	平成27年	平成28年	平成29年	平成30年	令和元年	令和2年
1月	0.43	0.46	0.40	0.28	0.25	0.34	0.39	0.42	0.51	0.59	0.68	0.82	0.98	1.05	1.03
2月	0.44	0.47	0.40	0.26	0.24	0.35	0.38	0.42	0.51	0.58	0.69	0.81	0.97	1.05	0.99
3月	0.43	0.43	0.38	0.24	0.24	0.33	0.37	0.41	0.50	0.57	0.67	0.77	0.93	1.01	0.92
4月	0.39	0.38	0.33	0.21	0.22	0.30	0.34	0.37	0.46	0.53	0.64	0.74	0.90	0.98	0.86
5月	0.39	0.35	0.32	0.19	0.21	0.29	0.34	0.36	0.46	0.52	0.65	0.75	0.90	0.97	0.82
6月	0.38	0.35	0.29	0.18	0.21	0.30	0.34	0.38	0.48	0.52	0.67	0.77	0.95	1.00	0.84
7月	0.38	0.35	0.30	0.19	0.22	0.31	0.35	0.40	0.49	0.55	0.67	0.79	0.96	0.99	
8月	0.41	0.37	0.32	0.19	0.24	0.33	0.37	0.43	0.51	0.59	0.71	0.82	0.96	0.98	
9月	0.41	0.38	0.32	0.20	0.26	0.33	0.38	0.45	0.53	0.61	0.73	0.85	0.97	1.01	
10月	0.41	0.39	0.31	0.21	0.27	0.33	0.39	0.46	0.54	0.63	0.76	0.87	0.99	1.04	
11月	0.44	0.39	0.31	0.21	0.29	0.35	0.40	0.47	0.58	0.66	0.77	0.90	1.01	1.07	
12月	0.45	0.41	0.30	0.23	0.33	0.37	0.42	0.50	0.59	0.68	0.81	0.94	1.06	1.10	



(資料出所) 厚生労働省「職業安定業務統計」、宮崎労働局集計

※令和元年(平成31年1月～4月を含む。)

※正社員とは、パートタイムを除く常用のうち、勤め先で正社員・正職員などと呼称される正規労働者をいう。 □

※正社員有効求人倍率＝正社員有効求人数／常用フルタイム有効求職者数。なお、常用フルタイム有効求職者にはフルタイムの派遣労働者や契約社員を希望する者も含まれるため、厳密な意味での正社員有効求人倍率より低い値となる。

■就業地別有効求人倍率

参考指標

宮崎労働局

		季節調整値					
		有効求職者数	有効求人数	就業地別 有効求人数	有効求人倍率	就業地別 有効求人倍率	
平成31年	4月	18,911	28,299	31,013	1.50	1.64	0.14
令和元年	5月	18,950	28,194	31,110	1.49	1.64	0.15
	6月	18,966	27,976	30,877	1.48	1.63	0.15
	7月	18,950	27,583	30,605	1.46	1.62	0.16
	8月	18,979	27,233	30,335	1.43	1.60	0.17
	9月	18,884	27,010	30,142	1.43	1.60	0.17
	10月	18,801	26,656	29,818	1.42	1.59	0.17
	11月	18,875	26,516	29,583	1.40	1.57	0.17
	12月	18,759	25,859	28,995	1.38	1.55	0.17
	令和2年	1月	18,853	25,201	28,141	1.34	1.49
2月		19,138	24,789	27,070	1.30	1.45	0.15
3月		18,857	24,081	26,773	1.28	1.42	0.14
4月		18,838	22,537	24,874	1.20	1.32	0.12
5月		19,309	21,605	23,634	1.12	1.22	0.10
6月		19,746	21,779	23,731	1.10	1.20	0.10

(資料出所) 厚生労働省「職業安定業務統計」

(注) ※季節求人については、受理地=就業地として計算している。

※就業場所が複数の市区町村に渡る求人については、求人数を該当の市区町村に順番に割り当てることにより、就業地別の有効求人数を集計している。(季節求人を除く。)

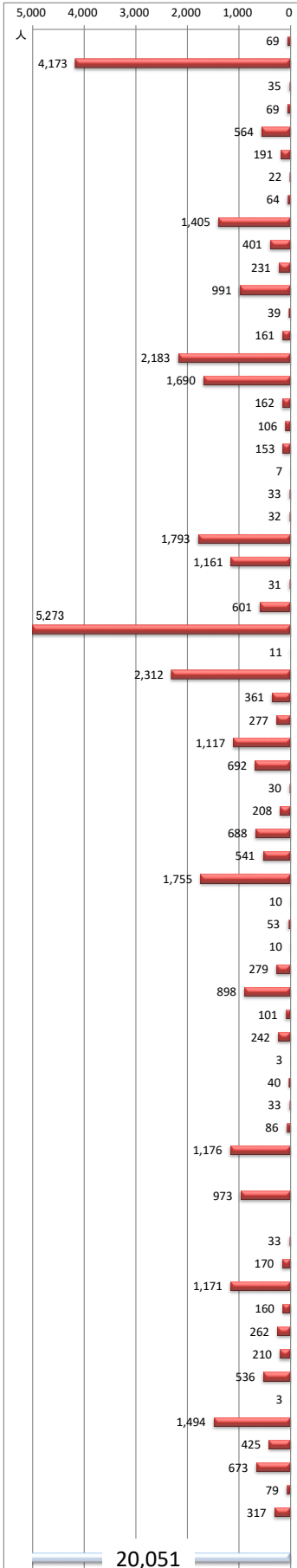
※就業地別求人倍率の右側数値は有効求人倍率との差(ポイント)。

※季節調整法はセンサス局法Ⅱ(X-12-ARIMA)による。なお、令和元年12月以前の数値は、令和2年1月分公表時に新季節指数により改訂されている。□

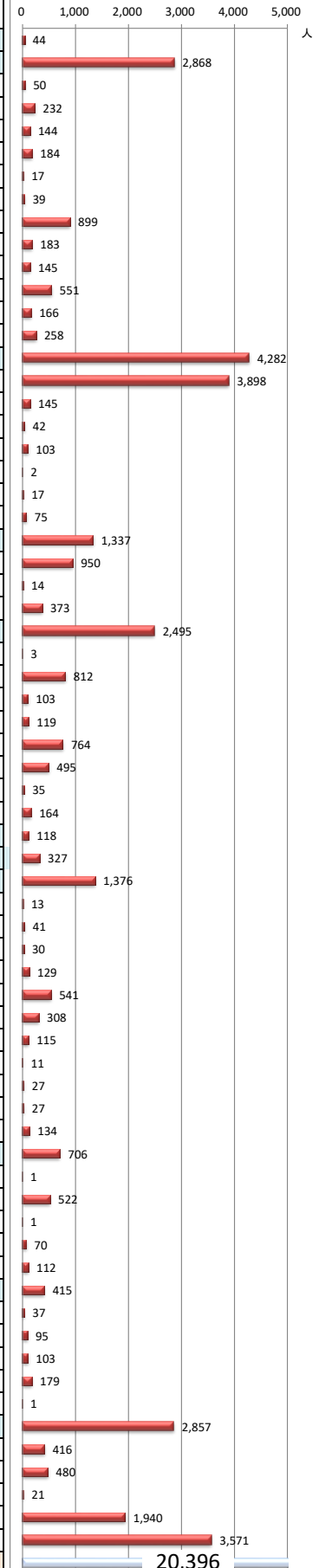
# 職業別 求人・求職・求人倍率(常用・有効)

宮崎労働局  
令和2年6月

## 求人



## 求職



(資料出所) 厚生労働省「職業安定業務統計」

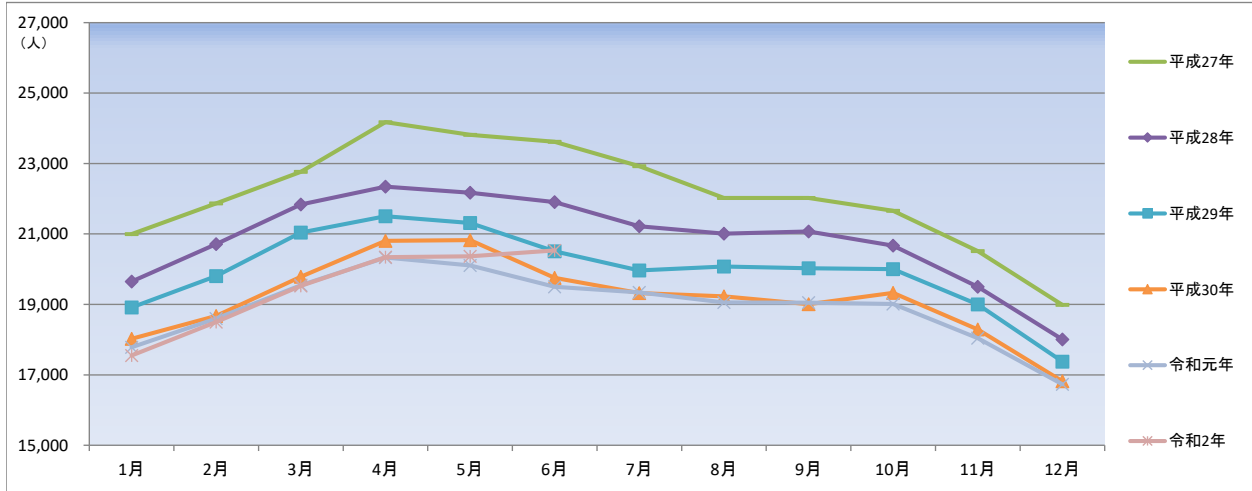
※ 常用: 雇用契約において雇用期間の定めがないか又は4か月以上の雇用期間が定められているもの(季節労働を除く)。

※ 数値は原数値。

有効求職者数（原数値）の推移

宮崎労働局

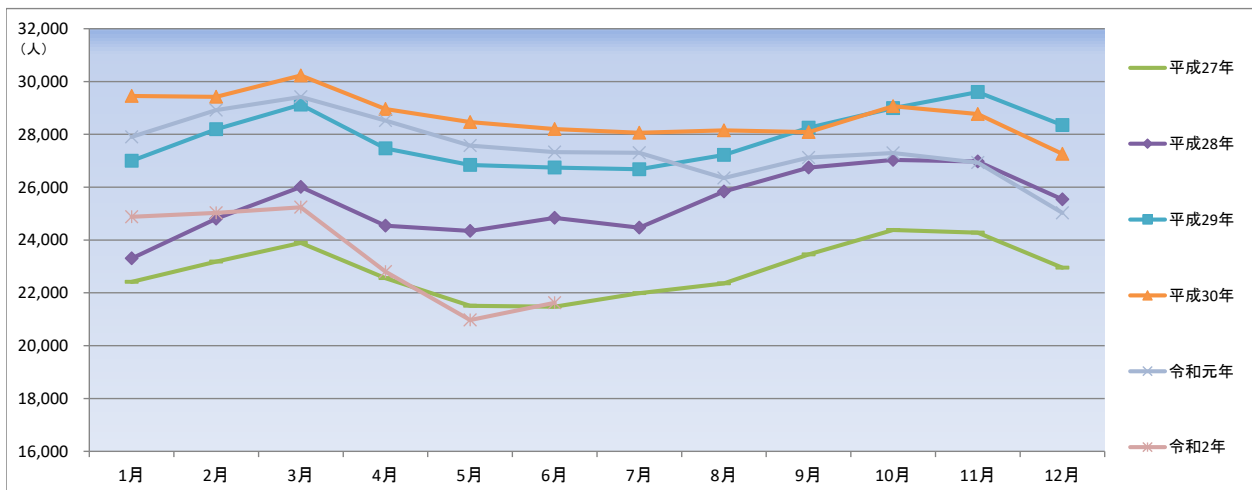
	平成27年		平成28年		平成29年		平成30年		令和元年		令和2年	
				前年同月比		前年同月比		前年同月比		前年同月比		前年同月比
1月	20,998	19,649	▲6.4%	18,914	▲3.7%	18,025	▲4.7%	17,782	▲1.3%	17,548	▲1.3%	
2月	21,866	20,714	▲5.3%	19,804	▲4.4%	18,672	▲5.7%	18,595	▲0.4%	18,501	▲0.5%	
3月	22,765	21,836	▲4.1%	21,042	▲3.6%	19,784	▲6.0%	19,545	▲1.2%	19,526	▲0.1%	
4月	24,175	22,343	▲7.6%	21,504	▲3.8%	20,805	▲3.3%	20,331	▲2.3%	20,341	0.0%	
5月	23,817	22,170	▲6.9%	21,312	▲3.9%	20,825	▲2.3%	20,107	▲3.4%	20,363	1.3%	
6月	23,617	21,903	▲7.3%	20,509	▲6.4%	19,754	▲3.7%	19,503	▲1.3%	20,532	5.3%	
7月	22,923	21,216	▲7.4%	19,961	▲5.9%	19,322	▲3.2%	19,342	0.1%			
8月	22,025	21,010	▲4.6%	20,074	▲4.5%	19,230	▲4.2%	19,053	▲0.9%			
9月	22,025	21,069	▲4.3%	20,025	▲5.0%	19,007	▲5.1%	19,048	0.2%			
10月	21,656	20,668	▲4.6%	20,004	▲3.2%	19,327	▲3.4%	19,014	▲1.6%			
11月	20,515	19,499	▲5.0%	19,001	▲2.6%	18,287	▲3.8%	18,040	▲1.4%			
12月	18,985	18,006	▲5.2%	17,377	▲3.5%	16,818	▲3.2%	16,730	▲0.5%			



有効求人数（原数値）の推移

宮崎労働局

	平成27年		平成28年		平成29年		平成30年		令和元年		令和2年	
				前年同月比		前年同月比		前年同月比		前年同月比		前年同月比
1月	22,417	23,303	4.0%	27,002	15.9%	29,457	9.1%	27,901	▲5.3%	24,881	▲10.8%	
2月	23,185	24,809	7.0%	28,193	13.6%	29,422	4.4%	28,918	▲1.7%	25,027	▲13.5%	
3月	23,893	26,013	8.9%	29,127	12.0%	30,230	3.8%	29,417	▲2.7%	25,239	▲14.2%	
4月	22,559	24,541	8.8%	27,467	11.9%	28,958	5.4%	28,525	▲1.5%	22,803	▲20.1%	
5月	21,508	24,341	13.2%	26,838	10.3%	28,465	6.1%	27,578	▲3.1%	20,970	▲24.0%	
6月	21,476	24,842	15.7%	26,741	7.6%	28,200	5.5%	27,331	▲3.1%	21,624	▲20.9%	
7月	21,989	24,465	11.3%	26,680	9.1%	28,065	5.2%	27,307	▲2.7%			
8月	22,357	25,834	15.6%	27,222	5.4%	28,152	3.4%	26,347	▲6.4%			
9月	23,457	26,739	14.0%	28,251	5.7%	28,083	▲0.6%	27,124	▲3.4%			
10月	24,380	27,033	10.9%	28,990	7.2%	29,066	0.3%	27,294	▲6.1%			
11月	24,279	26,975	11.1%	29,601	9.7%	28,768	▲2.8%	26,930	▲6.4%			
12月	22,952	25,542	11.3%	28,352	11.0%	27,261	▲3.8%	25,028	▲8.2%			



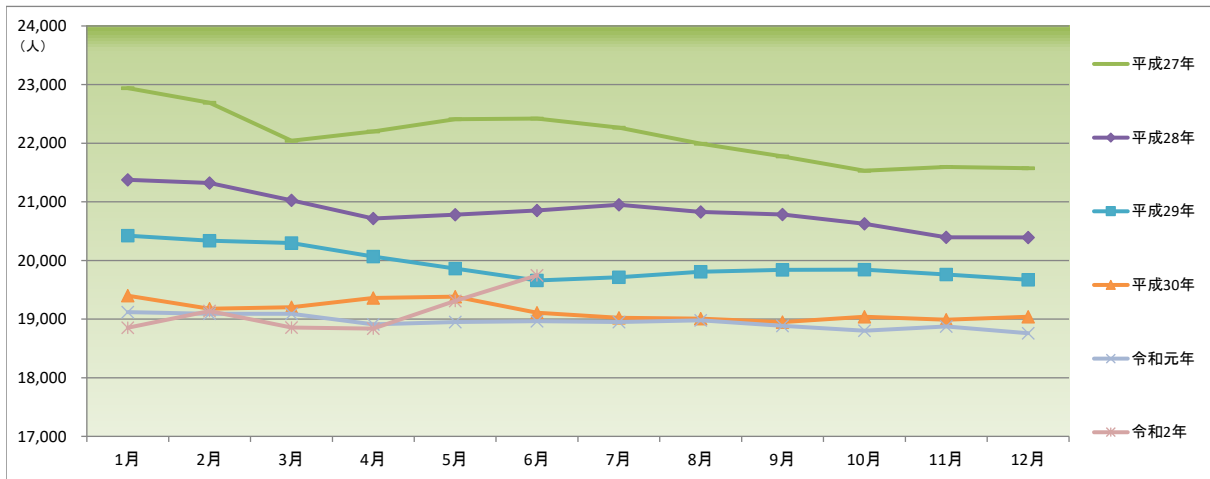
(資料出所) 厚生労働省「職業安定業務統計」

※令和元年(平成31年1月～4月を含む。)

有効求職者数（季節調整値）の推移

宮崎労働局

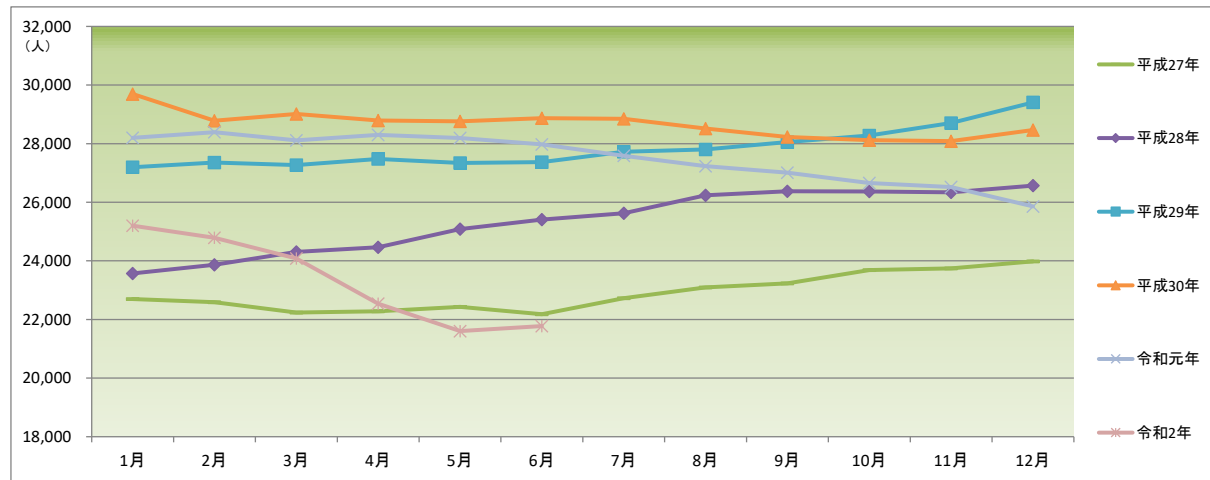
	平成27年		平成28年		平成29年		平成30年		令和元年		令和2年	
	数値	前月比	数値	前月比	数値	前月比	数値	前月比	数値	前月比	数値	前月比
1月	22,940	—	21,376	▲0.9%	20,423	0.1%	19,399	▲1.4%	19,119	0.4%	18,853	0.5%
2月	22,691	▲1.1%	21,321	▲0.3%	20,336	▲0.4%	19,176	▲1.1%	19,091	▲0.1%	19,138	1.5%
3月	22,042	▲2.9%	21,026	▲1.4%	20,299	▲0.2%	19,201	0.1%	19,090	▲0.0%	18,857	▲1.5%
4月	22,199	0.7%	20,717	▲1.5%	20,067	▲1.1%	19,362	0.8%	18,911	▲0.9%	18,838	▲0.1%
5月	22,410	1.0%	20,782	0.3%	19,861	▲1.0%	19,383	0.1%	18,950	0.2%	19,309	2.5%
6月	22,419	0.0%	20,854	0.3%	19,659	▲1.0%	19,107	▲1.4%	18,966	0.1%	19,746	2.3%
7月	22,266	▲0.7%	20,950	0.5%	19,714	0.3%	19,024	▲0.4%	18,950	▲0.1%		
8月	21,992	▲1.2%	20,826	▲0.6%	19,808	0.5%	19,009	▲0.1%	18,979	0.2%		
9月	21,775	▲1.0%	20,784	▲0.2%	19,841	0.2%	18,949	▲0.3%	18,884	▲0.5%		
10月	21,531	▲1.1%	20,626	▲0.8%	19,843	0.0%	19,041	0.5%	18,801	▲0.4%		
11月	21,597	0.3%	20,395	▲1.1%	19,762	▲0.4%	18,989	▲0.3%	18,875	0.4%		
12月	21,572	▲0.1%	20,393	▲0.0%	19,670	▲0.5%	19,042	0.3%	18,759	▲0.6%		



有効求人数（季節調整値）の推移

宮崎労働局

	平成27年		平成28年		平成29年		平成30年		令和元年		令和2年	
	数値	前月比	数値	前月比	数値	前月比	数値	前月比	数値	前月比	数値	前月比
1月	22,696	—	23,572	▲1.7%	21,196	2.4%	29,695	1.0%	28,199	▲0.9%	25,201	▲2.5%
2月	22,589	▲0.5%	23,864	1.2%	27,356	0.6%	28,781	▲3.1%	28,391	0.7%	24,789	▲1.6%
3月	22,235	▲1.6%	24,309	1.9%	27,268	▲0.3%	29,013	0.8%	28,112	▲1.0%	24,081	▲2.9%
4月	22,277	0.2%	24,462	0.6%	27,479	0.8%	28,791	▲0.8%	28,299	0.7%	22,537	▲6.4%
5月	22,434	0.7%	25,084	2.5%	27,341	▲0.5%	28,758	▲0.1%	28,194	▲0.4%	21,605	▲4.1%
6月	22,180	▲1.1%	25,409	1.3%	27,371	0.1%	28,868	0.4%	27,976	▲0.8%	21,779	0.8%
7月	22,728	2.5%	25,629	0.9%	27,723	1.3%	28,851	▲0.1%	27,583	▲1.4%		
8月	23,098	1.6%	26,235	2.4%	27,802	0.3%	28,517	▲1.2%	27,233	▲1.3%		
9月	23,235	0.6%	26,376	0.5%	28,057	0.9%	28,229	▲1.0%	27,010	▲0.8%		
10月	23,685	1.9%	26,370	▲0.0%	28,282	0.8%	28,120	▲0.4%	26,656	▲1.3%		
11月	23,744	0.2%	26,341	▲0.1%	28,702	1.5%	28,087	▲0.1%	26,516	▲0.5%		
12月	23,983	1.0%	26,568	0.9%	29,407	2.5%	28,466	1.3%	25,859	▲2.5%		



(資料出所) 厚生労働省「職業安定業務統計」

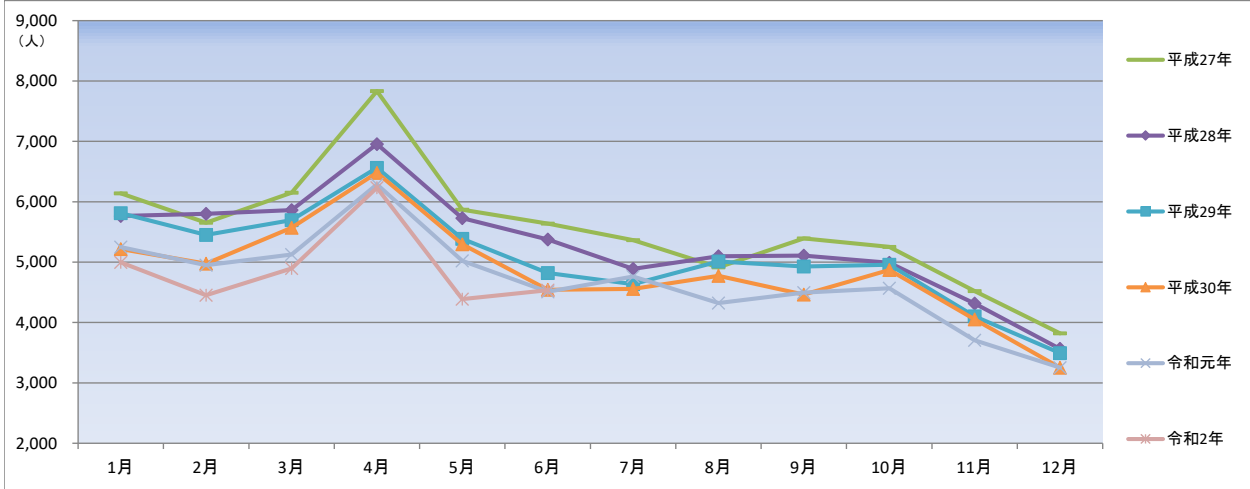
※令和元年(平成31年1月～4月を含む。)

\*季節調整法はセンサス局法Ⅱ(X-12-ARIMA)による。なお、令和元年12月以前の数値は、令和2年1月分公表時に新季節指数により改訂されている。

新規求職申込件数（原数値）の推移

宮崎労働局

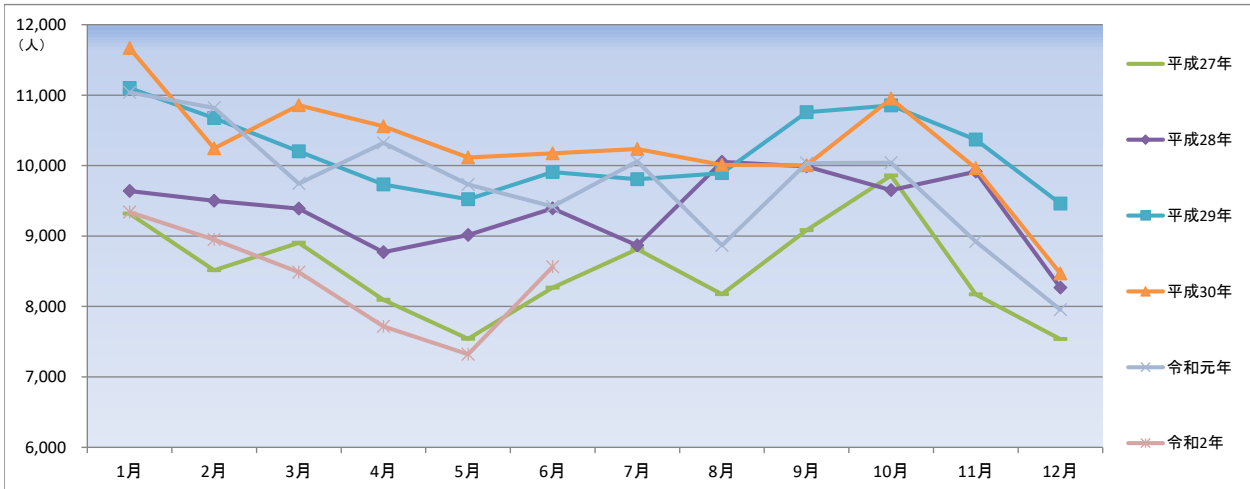
	平成27年		前年同月比	平成28年		前年同月比	平成29年		前年同月比	平成30年		前年同月比	令和元年		前年同月比	令和2年		前年同月比
	1月	2月		1月	2月		1月	2月		1月	2月		1月	2月		1月	2月	
1月	6,141	5,766	▲6.1%	5,811	0.8%	5,216	▲10.2%	5,249	0.6%	4,996	▲4.8%							
2月	5,654	5,801	2.6%	5,452	▲6.0%	4,974	▲8.8%	4,951	▲0.5%	4,453	▲10.1%							
3月	6,150	5,862	▲4.7%	5,695	▲2.8%	5,570	▲2.2%	5,128	▲7.9%	4,895	▲4.5%							
4月	7,833	6,956	▲11.2%	6,563	▲5.6%	6,480	▲1.3%	6,288	▲3.0%	6,233	▲0.9%							
5月	5,869	5,727	▲2.4%	5,385	▲6.0%	5,294	▲1.7%	5,021	▲5.2%	4,388	▲12.6%							
6月	5,638	5,375	▲4.7%	4,819	▲10.3%	4,541	▲5.8%	4,508	▲0.7%	4,534	0.6%							
7月	5,365	4,890	▲8.9%	4,637	▲5.2%	4,555	▲1.8%	4,762	4.5%									
8月	4,915	5,097	3.7%	5,010	▲1.7%	4,774	▲4.7%	4,324	▲9.4%									
9月	5,393	5,109	▲5.3%	4,928	▲3.5%	4,462	▲9.5%	4,494	0.7%									
10月	5,252	4,991	▲5.0%	4,956	▲0.7%	4,871	▲1.7%	4,569	▲6.2%									
11月	4,521	4,315	▲4.6%	4,104	▲4.9%	4,053	▲1.2%	3,707	▲8.5%									
12月	3,821	3,564	▲6.7%	3,494	▲2.0%	3,252	▲6.9%	3,253	0.0%									



新規求人数（原数値）の推移

宮崎労働局

	平成27年		前年同月比	平成28年		前年同月比	平成29年		前年同月比	平成30年		前年同月比	令和元年		前年同月比	令和2年		前年同月比
	1月	2月		1月	2月		1月	2月		1月	2月		1月	2月		1月	2月	
1月	9,317	9,639	3.5%	11,100	15.2%	11,668	5.1%	11,038	▲5.4%	9,339	▲15.4%							
2月	8,515	9,501	11.6%	10,674	12.3%	10,245	▲4.0%	10,819	5.6%	8,951	▲17.3%							
3月	8,902	9,389	5.5%	10,201	8.6%	10,856	6.4%	9,743	▲10.3%	8,487	▲12.9%							
4月	8,095	8,772	8.4%	9,731	10.9%	10,558	8.5%	10,323	▲2.2%	7,718	▲25.2%							
5月	7,542	9,015	19.5%	9,523	5.6%	10,115	6.2%	9,733	▲3.8%	7,321	▲24.8%							
6月	8,266	9,391	13.6%	9,909	5.5%	10,175	2.7%	9,421	▲7.4%	8,564	▲9.1%							
7月	8,814	8,867	0.6%	9,806	10.6%	10,237	4.4%	10,058	▲1.7%									
8月	8,174	10,053	23.0%	9,892	▲1.6%	10,011	1.2%	8,866	▲11.4%									
9月	9,082	9,987	10.0%	10,759	7.7%	10,005	▲7.0%	10,035	0.3%									
10月	9,858	9,650	▲2.1%	10,855	12.5%	10,950	0.9%	10,040	▲8.3%									
11月	8,171	9,913	21.3%	10,369	4.6%	9,963	▲3.9%	8,921	▲10.5%									
12月	7,536	8,266	9.7%	9,460	14.4%	8,468	▲10.5%	7,954	▲6.1%									



(資料出所) 厚生労働省「職業安定業務統計」

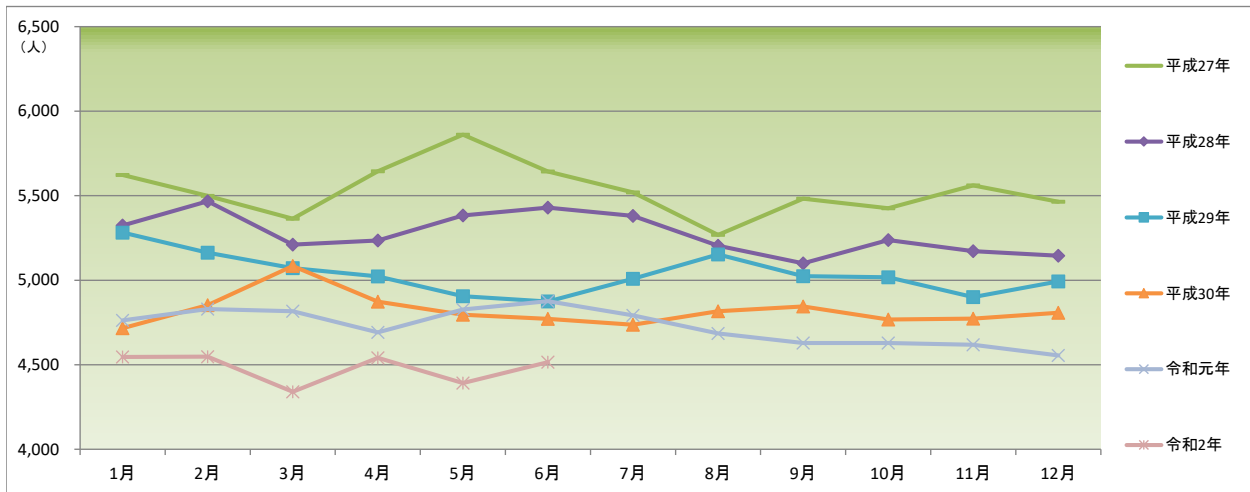
※令和元年(平成31年1月～4月を含む。)



新規求職申込件数（季節調整値）の推移

宮崎労働局

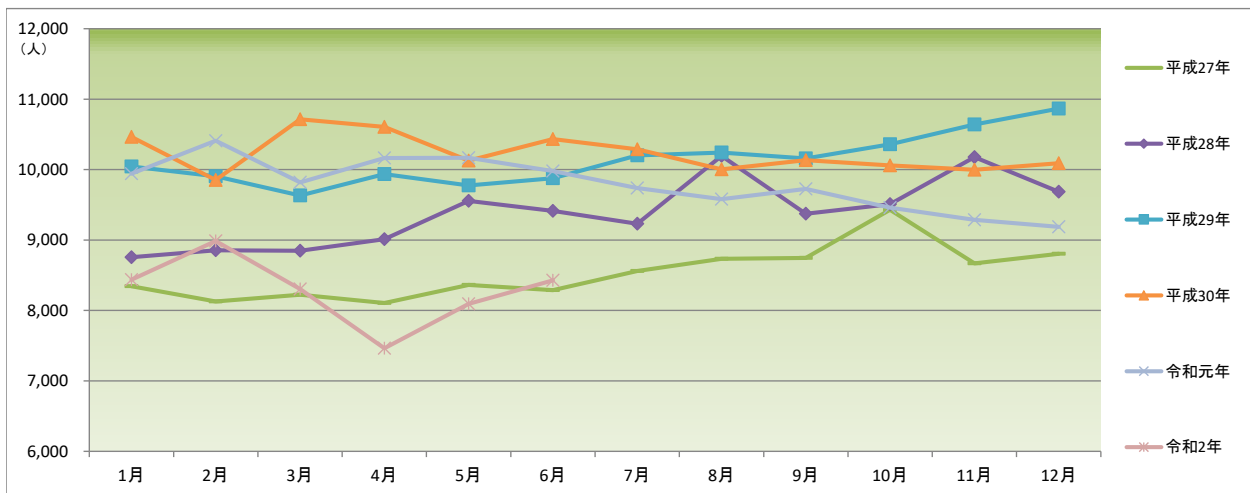
	平成27年		平成28年		平成29年		平成30年		令和元年		令和2年	
	前月比	前月比	前月比	前月比	前月比	前月比	前月比	前月比	前月比	前月比	前月比	
1月	5,623	—	5,324	▲2.6%	5,282	2.7%	4,716	▲5.5%	4,762	▲1.0%	4,546	▲0.2%
2月	5,499	▲2.2%	5,467	2.7%	5,163	▲2.3%	4,853	2.9%	4,829	1.4%	4,548	0.0%
3月	5,364	▲2.5%	5,210	▲4.7%	5,071	▲1.8%	5,084	4.8%	4,816	▲0.3%	4,340	▲4.6%
4月	5,644	5.2%	5,235	0.5%	5,022	▲1.0%	4,873	▲4.2%	4,692	▲2.6%	4,541	4.6%
5月	5,861	3.8%	5,383	2.8%	4,906	▲2.3%	4,796	▲1.6%	4,827	2.9%	4,392	▲3.3%
6月	5,643	▲3.7%	5,430	0.9%	4,874	▲0.7%	4,771	▲0.5%	4,876	1.0%	4,515	2.8%
7月	5,520	▲2.2%	5,381	▲0.9%	5,008	2.7%	4,737	▲0.7%	4,792	▲1.7%		
8月	5,268	▲4.6%	5,204	▲3.3%	5,153	2.9%	4,817	1.7%	4,685	▲2.2%		
9月	5,482	4.1%	5,100	▲2.0%	5,024	▲2.5%	4,845	0.6%	4,628	▲1.2%		
10月	5,426	▲1.0%	5,237	2.7%	5,018	▲0.1%	4,768	▲1.6%	4,628	0.0%		
11月	5,561	2.5%	5,172	▲1.2%	4,900	▲2.4%	4,773	0.1%	4,618	▲0.2%		
12月	5,464	▲1.7%	5,145	▲0.5%	4,993	1.9%	4,808	0.7%	4,555	▲1.4%		



新規求人数（季節調整値）の推移

宮崎労働局

	平成27年		平成28年		平成29年		平成30年		令和元年		令和2年	
	前月比	前月比	前月比	前月比	前月比	前月比	前月比	前月比	前月比	前月比	前月比	
1月	8,343	—	8,756	▲0.6%	10,043	3.7%	10,464	▲3.7%	9,943	▲1.5%	8,438	▲8.2%
2月	8,127	▲2.6%	8,854	1.1%	9,905	▲1.4%	9,852	▲5.8%	10,410	4.7%	8,986	6.5%
3月	8,225	1.2%	8,849	▲0.1%	9,632	▲2.8%	10,714	8.7%	9,818	▲5.7%	8,303	▲7.6%
4月	8,106	▲1.4%	9,011	1.8%	9,936	3.2%	10,606	▲1.0%	10,165	3.5%	7,463	▲10.1%
5月	8,363	3.2%	9,555	6.0%	9,776	▲1.6%	10,127	▲4.5%	10,168	0.0%	8,095	8.5%
6月	8,288	▲0.9%	9,412	▲1.5%	9,876	1.0%	10,432	3.0%	9,978	▲1.9%	8,427	4.1%
7月	8,559	3.3%	9,232	▲1.9%	10,200	3.3%	10,288	▲1.4%	9,738	▲2.4%		
8月	8,734	2.0%	10,194	10.4%	10,242	0.4%	10,004	▲2.8%	9,581	▲1.6%		
9月	8,746	0.1%	9,374	▲8.0%	10,158	▲0.8%	10,132	1.3%	9,726	1.5%		
10月	9,429	7.8%	9,508	1.4%	10,358	2.0%	10,060	▲0.7%	9,459	▲2.7%		
11月	8,670	▲8.0%	10,176	7.0%	10,639	2.7%	9,997	▲0.6%	9,286	▲1.8%		
12月	8,806	1.6%	9,684	▲4.8%	10,866	2.1%	10,090	0.9%	9,187	▲1.1%		



(資料出所) 厚生労働省「職業安定業務統計」

※令和元年(平成31年1月～4月を含む。)

\*季節調整法はセンサス局法II(X-12-ARIMA)による。なお、令和元年12月以前の数値は、令和2年1月分公表時に新季節指数により改訂されている。



# 職業別 求人募集賃金・求職者希望賃金情報(常用)

宮崎労働局

(単位:円)

令和2年6月

職業別	求人・求職別	常用フル			常用パート		
		求人募集賃金		求職者希望賃金	求人募集賃金		求職者希望賃金
		上限平均	下限平均		上限平均	下限平均	
合計		219,354	172,060	180,937	992	905	865
職業別	A 管理的職業(01~04)	289,492	215,093	246,667	1,000	830	-
	B 専門的・技術的職業(05~24)	252,371	189,321	197,650	1,270	1,092	1,032
	07開発技術者	274,262	167,823	233,000	-	-	-
	08製造技術者	283,500	189,400	187,755	-	-	824
	09建築・土木・測量技術者	340,555	212,249	257,576	1,125	981	1,550
	10情報処理・通信技術者	300,432	189,284	210,588	1,625	1,042	-
	11その他の技術者	227,600	167,640	216,667	-	-	850
	12医師、歯科医師、獣医師、薬剤師	459,950	374,194	442,500	2,892	2,550	2,329
	13保健師、助産師、看護師	221,108	176,439	192,000	1,232	1,022	988
	14医療技術者	243,746	193,264	191,923	1,434	1,175	1,008
	15その他の保健医療の職業	219,794	181,240	180,800	1,131	980	950
	16社会福祉の専門的職業	206,591	175,762	179,359	1,030	949	909
	22美術家、デザイナー、写真家、映像撮影者	240,775	163,741	191,379	833	833	1,200
	05.06.17~21.23.24その他の専門的職業	201,883	165,944	187,500	1,411	1,217	1,144
	C 事務的職業(25~31)	187,620	157,398	160,068	953	878	845
	25一般事務の職業	182,170	155,508	158,914	954	878	840
	26会計事務の職業	211,475	159,610	153,500	966	874	1,076
	27生産関連事務の職業	195,477	168,744	200,000	878	811	825
	28営業・販売関連事務の職業	210,358	165,788	185,333	972	910	825
	29外勤事務の職業	157,196	145,678	-	888	863	-
	30運輸・郵便事務の職業	194,957	165,513	150,000	-	-	1,000
	31事務用機器操作の職業	151,154	151,154	162,500	950	897	925
	D 販売の職業(32~34)	227,443	172,516	191,123	864	827	823
	32商品販売の職業	197,912	159,095	163,725	860	825	819
	33販売類別の職業	189,167	162,690	500,000	983	867	790
	34営業の職業	246,616	180,957	220,714	925	925	886
	E サービスの職業(35~42)	195,554	160,391	167,126	959	874	839
	35家庭生活支援サービスの職業	108,800	102,400	-	900	867	-
	36介護サービスの職業	188,396	158,221	162,639	1,023	918	843
	37保健医療サービスの職業	167,238	146,195	152,857	960	858	863
	38生活衛生サービスの職業	236,329	177,762	170,000	1,046	838	938
	39飲食物調理の職業	185,251	155,911	172,405	889	836	834
	40接客・給仕の職業	258,344	181,068	170,400	937	858	829
	41居住施設・ビル等の管理の職業	231,667	187,000	183,333	810	803	863
	42その他のサービスの職業	196,198	169,743	174,091	954	918	831
	F 保安の職業(43~45)	183,084	156,927	145,000	871	854	783
	G 農林漁業の職業(46~48)	222,866	176,868	174,902	902	858	864
	H 生産工程の職業(49~64)	212,712	161,360	174,348	847	813	822
	49生産設備制御・監視の職業(金属材料製造等)	249,500	160,900	185,000	-	-	-
	50生産設備制御・監視の職業(金属材料製造等を除く)	208,120	163,953	174,000	880	880	800
	51生産設備制御・監視の職業(機械組立)	222,000	165,500	174,000	-	-	-
	52金属材料製造、金属加工、金属溶接・溶断の職業	250,616	164,535	177,647	793	793	795
	54製品製造・加工処理の職業(金属材料製造等)	175,941	154,725	167,789	845	808	819
	57機械組立の職業	219,241	160,376	182,542	-	-	825
	60機械整備・修理の職業	228,434	163,157	183,667	-	-	850
	61製品検査の職業(金属材料製造等)	228,000	173,000	130,000	-	-	-
	62製品検査の職業(金属材料製造等を除く)	223,095	163,213	152,500	790	790	800
	63機械検査の職業	235,451	175,451	142,500	-	-	800
	64生産関連・生産類別の職業	246,080	177,834	176,154	925	858	900
	I 輸送・機械運転の職業(65~69)	224,545	185,133	198,012	929	902	910
	65鉄道運転の職業	-	-	-	-	-	-
	66自動車運転の職業	220,928	185,025	200,154	929	902	849
	67船舶・航空機運転の職業	-	-	-	-	-	-
	68その他の輸送の職業	193,949	163,991	170,667	-	-	845
	69定置・建設機械運転の職業	246,539	190,456	206,250	-	-	1,125
	J 建設・採掘の職業(70~74)	258,944	184,356	228,367	1,139	931	1,010
	70建設躯体工事の職業	295,511	180,997	199,000	-	-	1,500
	71建設の職業(建設躯体工事の職業を除く)	252,532	183,141	185,652	1,226	950	-
	72電気工事の職業	270,981	180,074	185,000	-	-	-
	73土木の職業	249,691	188,783	256,600	875	875	888
	74採掘の職業	172,000	172,000	700,000	-	-	-
	K 運搬・清掃・包装等の職業(75~78)	185,264	159,343	164,038	867	838	820
	75運搬の職業	200,019	167,301	180,125	902	861	825
	76清掃の職業	173,047	153,178	136,429	864	841	808
	77包装の職業	153,348	142,375	120,000	829	799	820
	78その他の運搬・清掃・包装等の職業	176,086	153,722	159,519	857	821	824

(資料出所)厚生労働省「職業安定業務統計」

※ 常用:雇用契約において雇用期間の定めがないか又は4か月以上の雇用期間が定められているもの(季節労働を除く)。

(注) 1 「求人募集賃金」は、1ヶ月間に受理した求人賃金(「常用フル」については基本給+定額的に支払われる手当(時間外手当等含まず)。

「常用パート」については基本給)の平均値です。

2 「求職者希望賃金」は、1ヶ月間に新たに求職申込をされた方の希望賃金の平均値です。

3 「-」は対象求人や対象求職者がいない場合です。