



宮崎労働局発表
令和2年4月28日

【照会先】

宮崎労働局職業安定部職業安定課
(担 当)

職業安定部長 大原 竜太

職業安定課長 山本 浩一

(電 話) 0985-38-8823

令和元年度 新規学校卒業者の求職・求人等の状況（3月末）

～高卒新卒者の就職内定率は99.8%で、前年同月比0.3ポイントの増加（過去最高）
高校新卒者の県内内定者の割合は59.4%で、前年同月比0.3ポイント増加～

宮崎労働局（局長 名田 裕）では、令和2年3月に県内の学校を卒業する学生等の求職・求人・内定等の状況を調査し、令和2年3月末の状況として取りまとめました。

【高校新卒者】（別紙1：令和2年3月末）

- 求人数は、4,552人で前年同月比（4,504人）1.1%の増加。
- 求職者数は、2,591人で同（2,593人）0.1%の減少。
- 求職者全体の求人倍率は、1.76倍で同（1.74倍）0.02ポイントの増加。
- 就職内定率は、99.8%で同（99.5%）0.3ポイントの増加。
- 就職内定者に占める県内内定者の割合は59.4%で同（59.1%）0.3ポイントの増加。

【大学等新卒者】（別紙2：令和2年3月末）

- 大学等就職内定率は、96.8%で前年同月比（96.7%）0.1ポイントの増加。
- 大学就職内定率は、96.3%で同（95.9%）0.4ポイントの増加。
- 短大就職内定率は、98.3%で同（99.1%）0.8ポイントの減少。
- 高専就職内定率は、100%で同（100%）増減なし。
- 大学等新卒者に占める県内内定者の割合は41.9%で同（45.0%）3.1ポイントの減少。

※高校の数値については、県内の県立及び私立高校からのハローワークへの報告（学校やハローワークからの職業紹介を希望している生徒の状況等）を取りまとめたものです。

※高卒新卒者の求人数は県内の事業所より提出されたものを公表しています。

※大学等の数値については、県内の大学等9校から宮崎労働局への報告を取りまとめたものです。

新規学校卒業者の求職・求人・就職の状況

〈令和2年3月卒業者〉

宮崎労働局

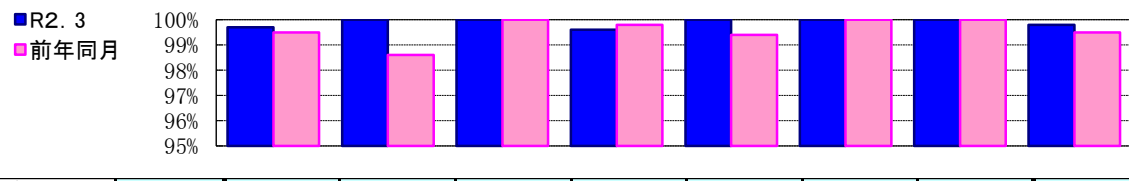
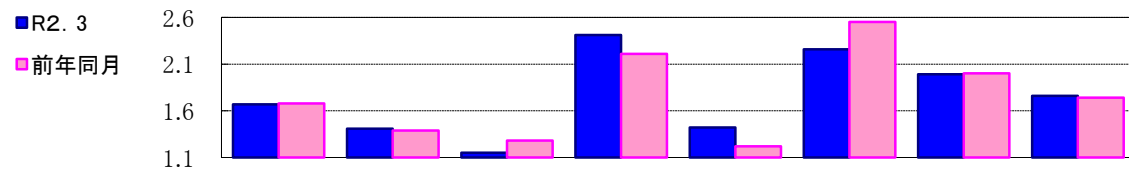
区分	令和2年3月末現在			前年同月			対前年 増減率・差	
	計	男	女	計	男	女		
中 学 卒 業	① 求職者数	11	8	3	4	2	2	175.0%
	うち 県内	10	7	3	2	2	0	400.0%
	うち 県外	1	1	0	2	0	2	-50.0%
	② 就職内定者数	3	3	0	3	1	2	0.0%
	うち 県内	2	2	0	1	1	0	100.0%
	うち 県外	1	1	0	2	0	2	-50.0%
	就職内定者に占める 県内内定者の割合	66.7%	66.7%	0.0%	33.3%	100.0%	0.0%	33.4
③ 求人数	3			2			50.0%	
④ 求人倍率③ / ①	0.27			0.50			-0.23	
高 校 卒 業	① 求職者数	2,591	1,565	1,026	2,593	1,538	1,055	-0.1%
	うち 県内	1,540	824	716	1,536	779	757	0.3%
	うち 県外	1,051	741	310	1,057	759	298	-0.6%
	求職者全体に占める 県内希望者の割合	59.4%	52.7%	69.8%	59.2%	50.7%	71.8%	0.2
	② 就職内定者数	2,586	1,565	1,021	2,580	1,534	1,046	0.2%
	うち 県内	1,537	824	713	1,524	775	749	0.9%
	うち 県外	1,049	741	308	1,056	759	297	-0.7%
	就職内定者に占める 県内内定者の割合	59.4%	52.7%	69.8%	59.1%	50.5%	71.6%	0.3
	③ 有効求職者数	5	0	5	13	4	9	-61.5%
	うち 県内	3	0	3	12	4	8	-75.0%
	うち 県外	2	0	2	1	0	1	100.0%
	④ 求人数	4,552			4,504			1.1%
	⑤ 求人倍率④ / ①	1.76			1.74			0.02
県内求職者に対する 求人倍率	2.96			2.93			0.03	
⑥ 就職内定率② / ①	99.8%	100.0%	99.5%	99.5%	99.7%	99.1%	0.3	
うち 県内	99.8%	100.0%	99.6%	99.2%	99.5%	98.9%	0.6	
うち 県外	99.8%	100.0%	99.4%	99.9%	100.0%	99.7%	-0.1	

※求人数は県内の事業所より提出されたものを公表している。

新規学校卒業者の求職・求人・就職の状況(安定所別)

(令和2年3月卒業者)

		宮崎	延岡	日向	都城	日南	高鍋	小林	計	
中 学 卒 業	① 求職者数	R2.3 2 前年同月 1 差 1	1 2 -1	0 0 0	6 0 6	1 0 1	1 0 1	0 1 -1	11 4 7	
	うち県内	R2.3 2 前年同月 1 差 1	1 0 1	0 0 0	5 0 5	1 0 1	1 0 1	0 1 -1	10 2 8	
	② 就職内定者数	R2.3 2 前年同月 0 差 2	0 2 -2	0 0 0	1 0 1	0 0 0	0 0 0	0 1 -1	3 3 0	
	③ 求人数	R2.3 3 前年同月 0 比 -	0 0 -	0 0 -	0 0 -	0 0 -	0 0 -	0 2 -100.0%	3 2 50.0%	
④ 求人倍率 ③/①	R2.3 1.50 前年同月 0.00 差 1.50	0.00 0.00 0.00	- - -	0.00 - -	0.00 - -	0.00 - -	- 2.00 -	0.27 0.50 -0.23		
高 校 卒 業	① 求職者数	R2.3 961 前年同月 956 差 5	436 418 18	252 249 3	489 494 -5	141 163 -22	160 148 12	152 165 -13	2,591 2,593 -2	
	うち県内	R2.3 532 前年同月 544 差 -12	261 240 21	185 173 12	261 268 -7	81 94 -13	129 122 7	91 95 -4	1,540 1,536 4	
		割合	55.4%	59.9%	73.4%	53.4%	57.4%	80.6%	59.9%	59.4%
	② 就職内定者数	R2.3 958 前年同月 951 差 7	436 412 24	252 249 3	487 493 -6	141 162 -21	160 148 12	152 165 -13	2,586 2,580 6	
	うち県内	R2.3 530 前年同月 539 差 -9	261 235 26	185 173 12	260 267 -7	81 93 -12	129 122 7	91 95 -4	1,537 1,524 13	
		割合	55.3%	59.9%	73.4%	53.4%	57.4%	80.6%	59.9%	59.4%
	③ 有効求職者数 ①-②	R2.3 3 前年同月 5 差 -2	0 6 -6	0 0 0	2 1 1	0 1 -1	0 0 0	0 0 0	5 13 -8	
	うち県内	R2.3 2 前年同月 5 差 -3	0 5 -5	0 0 0	1 1 0	0 1 -1	0 0 0	0 0 0	3 12 -9	
	④ 求人数	R2.3 1,602 前年同月 1,603 比 -0.1%	615 582 5.7%	291 318 -8.5%	1,179 1,094 7.8%	200 199 0.5%	362 378 -4.2%	303 330 -8.2%	4,552 4,504 1.1%	
	⑤ 求人倍率 ④/①	R2.3 1.67 前年同月 1.68 差 -0.01	1.41 1.39 0.02	1.15 1.28 -0.13	2.41 2.21 0.20	1.42 1.22 0.20	2.26 2.55 -0.29	1.99 2.00 -0.01	1.76 1.74 0.02	
卒 業	県内求職者 に対する 求人倍率	R2.3 3.01 前年同月 2.95 差 0.06	2.36 2.43 -0.07	1.57 1.84 -0.27	4.52 4.08 0.44	2.47 2.12 0.35	2.81 3.10 -0.29	3.33 3.47 -0.14	2.96 2.93 0.03	
	⑥ 就職内定率 ②/①	R2.3 99.7% 前年同月 99.5% 差 0.2	100.0% 98.6% 1.4	100.0% 100.0% 0.0	99.6% 99.8% -0.2	100.0% 99.4% 0.6	100.0% 100.0% 0.0	100.0% 100.0% 0.0	99.8% 99.5% 0.3	
	うち県内	R2.3 99.6% 前年同月 99.1% 差 0.5	100.0% 97.9% 2.1	100.0% 100.0% 0.0	99.6% 99.6% 0.0	100.0% 98.9% 1.1	100.0% 100.0% 0.0	100.0% 100.0% 0.0	99.8% 99.2% 0.6	
		割合	99.6%	100.0%	100.0%	99.6%	100.0%	100.0%	100.0%	99.8%



*端数処理の関係で最下位の数値があわない場合がある。

新規高等学校卒業者の求職・求人・就職の状況(安定所別)

〈令和2年3月卒業者〉

宮崎労働局(令和2年3月末現在)

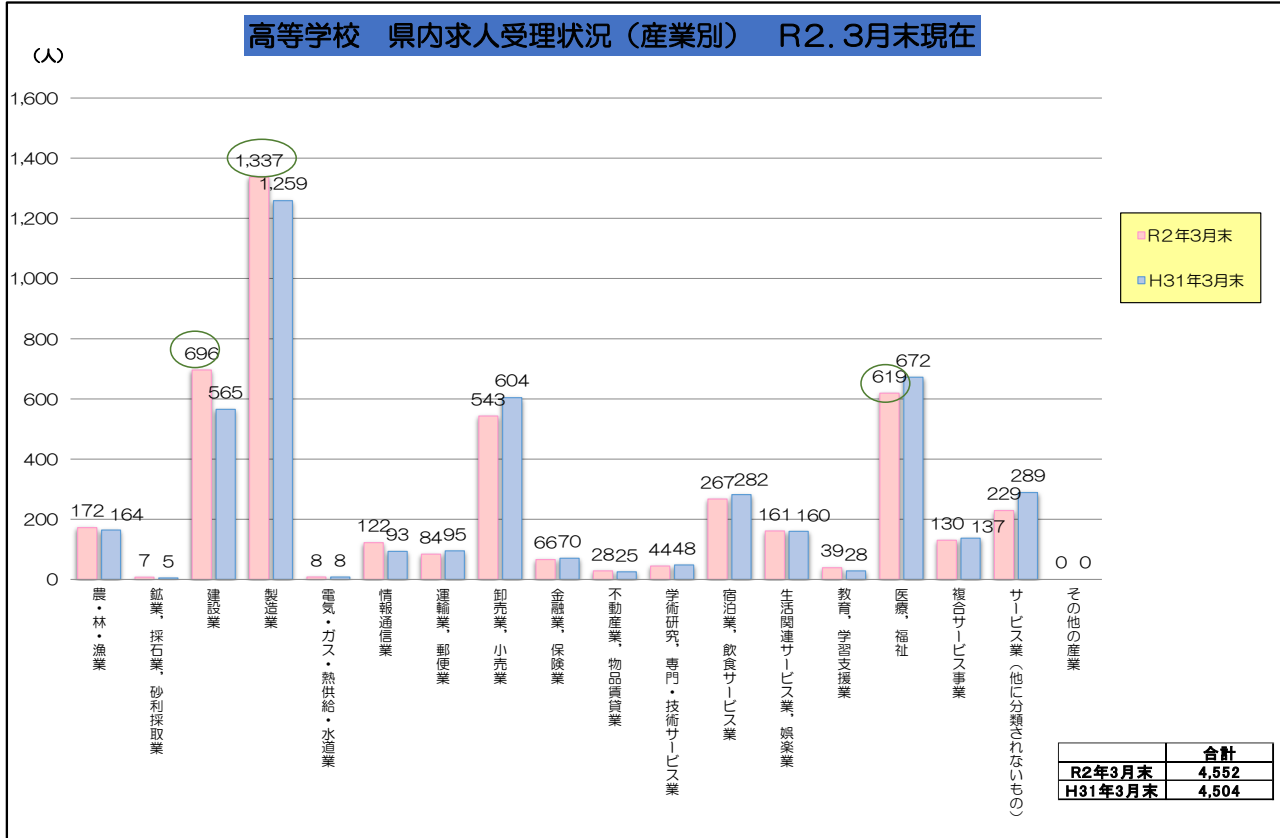
項目	①求人数	②求職者数	③求人倍率
安定所名			
合計	4,552 (1.1%)	2,591 (▲0.1%)	1.76 (0.0)
宮崎	1,602 (▲0.1%)	961 (0.5%)	1.67 (▲0.0)
延岡	615 (5.7%)	436 (4.3%)	1.41 (0.0)
日向	291 (▲8.5%)	252 (1.2%)	1.15 (▲0.1)
都城	1,179 (7.8%)	489 (▲1.0%)	2.41 (0.2)
日南	200 (0.5%)	141 (▲13.5%)	1.42 (0.2)
高鍋	362 (▲4.2%)	160 (8.1%)	2.26 (▲0.3)
小林	303 (▲8.2%)	152 (▲7.9%)	1.99 (▲0.0)

注) 1. ②欄「求職者数」は、就職希望者のうち自営、縁故就職・公務員への応募者等を除く、学校又は公共職業安定所の紹介を希望するものである。

2. ()内は、前年同月比である。

令和2年3月高等学校卒業予定者に係る産業別求人状況 【令和2年3月末現在】

宮崎労働局



産業分類	R2年3月末	H31年3月末	対前年増減率
農・林・漁業	172	164	4.9%
鉱業、採石業、砂利採取業	7	5	40.0%
建設業	696	565	23.2%
製造業	1337	1259	6.2%
電気・ガス・熱供給・水道業	8	8	0.0%
情報通信業	122	93	31.2%
運輸業、郵便業	84	95	▲11.6%
卸売業、小売業	543	604	▲10.1%
金融業、保険業	66	70	▲5.7%
不動産業、物品賃貸業	28	25	12.0%
学術研究、専門・技術サービス業	44	48	▲8.3%
宿泊業、飲食サービス業	267	282	▲5.3%
生活関連サービス業、娯楽業	161	160	0.6%
教育、学習支援業	39	28	39.3%
医療、福祉	619	672	▲7.9%
複合サービス事業	130	137	▲5.1%
サービス業（他に分類されないもの）	229	289	▲20.8%
その他の産業	0	0	-
合計	4,552	4,504	1.1%

新規高等学校卒業者の求人・求職・就職状況

		7月末	8月末	9月末	10月末	11月末	12月末	1月末	2月末	3月末	4月末	5月末	6月末
① 求 人 数	H 6. 3卒	3,982	4,533	4,813	5,010	5,178	5,368	5,576	5,703	5,752	5,779	—	—
	H 7. 3卒	2,876	3,388	3,784	4,066	4,227	4,477	4,696	4,961	5,016	5,019	—	—
	H 8. 3卒	2,524	2,988	3,294	3,587	3,763	3,923	4,122	4,270	4,319	4,321	—	—
	H 9. 3卒	2,074	2,531	2,859	3,122	3,348	3,521	3,694	3,873	3,900	3,903	—	—
	H10. 3卒	1,930	2,239	2,565	2,808	2,910	3,035	3,176	3,272	3,300	3,304	—	—
	H11. 3卒	1,095	1,272	1,426	1,600	1,708	1,821	1,944	2,085	2,109	2,111	—	—
	H12. 3卒	723	980	1,181	1,415	1,556	1,751	2,070	2,242	2,331	2,332	2,335	2,335
	H13. 3卒	863	1,064	1,265	1,459	1,739	1,964	2,106	2,242	2,265	2,269	2,269	2,269
	H14. 3卒	660	843	959	1,082	1,377	1,501	1,724	1,879	1,924	1,931	1,932	1,933
	H15. 3卒	526	725	890	1,086	1,337	1,430	1,660	1,815	1,892	1,893	1,893	1,893
	H16. 3卒	556	807	1,012	1,279	1,483	1,623	1,844	2,038	2,114	2,119	2,119	2,119
	H17. 3卒	755	1,081	1,345	1,688	1,899	1,974	2,161	2,257	2,301	2,313	2,316	2,316
	H18. 3卒	819	1,150	1,383	1,686	1,882	1,978	2,182	2,263	2,293	2,294	2,294	2,294
	H19. 3卒	1,283	1,560	1,806	2,169	2,278	2,379	2,523	2,620	2,650	2,650	2,651	2,651
	H20. 3卒	1,254	1,534	1,710	2,028	2,255	2,331	2,410	2,441	2,488	2,488	2,489	2,492
	H21. 3卒	1,449	1,649	1,770	1,962	2,010	2,073	2,131	2,154	2,156	2,156	2,156	2,156
	H22. 3卒	750	1,007	1,085	1,268	1,383	1,492	1,627	1,708	1,728	1,731	1,741	1,741
	H23. 3卒	765	1,034	1,189	1,395	1,503	1,609	1,736	1,784	1,819	1,825	1,825	1,825
	H24. 3卒	930	1,187	1,396	1,673	1,801	1,905	2,029	2,081	2,126	2,129	2,129	2,129
	H25. 3卒	1,078	1,436	1,692	2,031	2,149	2,284	2,390	2,461	2,485	2,485	2,486	2,486
H26. 3卒	1,403	1,765	1,997	2,289	2,434	2,553	2,625	2,667	2,677	2,682	2,682	2,686	
H27. 3卒	1,897	2,163	2,586	2,870	2,939	3,016	3,079	3,099	3,102	3,102	3,102	3,102	
H28. 3卒	2,408	2,709	2,960	3,181	3,235	3,293	3,340	3,360	3,371	3,375	3,375	3,372	
H29. 3卒	2,913	3,215	3,400	3,573	3,646	3,699	3,725	3,746	3,750	3,753	3,754	3,754	
H30. 3卒	3,448	3,696	3,866	4,022	4,073	4,099	4,126	4,138	4,141	4,141	4,142	4,148	
H31. 3卒	3,901	4,094	4,161	4,344	4,407	4,445	4,480	4,498	4,504	4,518	4,522	4,520	
R2. 3卒	4,039	4,183	4,316	4,437	4,481	4,523	4,537	4,547	4,552				
対前年増減率	3.5%	2.2%	3.7%	2.1%	1.7%	1.8%	1.3%	1.1%	1.1%				
② 求 職 者 数 (全 体 〔 県 外 + 県 内 〕)	H 6. 3卒	5,555	5,493	5,633	5,965	6,092	6,066	6,021	6,047	5,952	5,734	—	—
	H 7. 3卒	5,758	5,623	5,699	5,667	5,710	5,715	5,704	5,571	5,464	5,215	—	—
	H 8. 3卒	5,642	5,523	5,460	5,458	5,480	5,480	5,391	5,258	5,123	4,907	—	—
	H 9. 3卒	5,394	5,149	5,121	5,024	5,035	5,010	4,990	4,826	4,658	4,570	—	—
	H10. 3卒	5,317	5,231	5,028	4,972	5,014	5,000	4,935	4,827	4,606	4,482	—	—
	H11. 3卒	4,754	4,562	4,427	4,383	4,388	4,349	4,287	4,112	3,929	3,728	—	—
	H12. 3卒	4,422	4,284	4,223	4,181	4,170	4,221	3,988	3,852	3,697	3,613	3,569	3,548
	H13. 3卒	4,600	4,439	4,279	4,196	4,243	4,232	4,086	3,966	3,854	3,744	3,741	3,715
	H14. 3卒	4,379	4,143	4,150	4,115	4,133	4,025	3,830	3,679	3,517	3,371	3,388	3,338
	H15. 3卒	4,123	3,836	3,582	3,542	3,610	3,644	3,495	3,412	3,271	3,242	3,269	3,202
	H16. 3卒	3,977	3,863	3,710	3,646	3,762	3,709	3,591	3,517	3,447	3,397	3,369	3,358
	H17. 3卒	3,793	3,726	3,673	3,607	3,645	3,648	3,532	3,468	3,358	3,309	3,309	3,300
	H18. 3卒	3,581	3,547	3,382	3,383	3,386	3,371	3,329	3,256	3,194	3,179	3,161	3,155
	H19. 3卒	3,563	3,520	3,545	3,554	3,511	3,473	3,401	3,347	3,308	3,306	3,273	3,259
	H20. 3卒	3,464	3,356	3,391	3,268	3,318	3,314	3,261	3,238	3,211	3,197	3,196	3,193
	H21. 3卒	3,207	3,122	3,203	3,177	3,193	3,168	3,112	3,058	3,002	3,001	2,985	2,948
	H22. 3卒	3,160	3,063	3,021	2,916	2,927	2,888	2,838	2,768	2,748	2,762	2,743	2,724
	H23. 3卒	3,094	2,945	2,872	2,774	2,825	2,817	2,770	2,738	2,767	2,772	2,777	2,763
	H24. 3卒	2,977	2,892	2,769	2,801	2,850	2,829	2,802	2,753	2,735	2,745	2,745	2,745
	H25. 3卒	3,281	3,112	3,037	2,926	2,935	2,897	2,864	2,838	2,815	2,809	2,870	2,870
H26. 3卒	2,912	2,852	2,849	2,730	2,772	2,753	2,739	2,730	2,730	2,729	2,725	2,721	
H27. 3卒	2,974	2,902	2,910	2,914	2,909	2,891	2,845	2,825	2,800	2,795	2,793	2,793	
H28. 3卒	2,936	2,821	2,756	2,778	2,790	2,736	2,718	2,721	2,701	2,695	2,694	2,693	
H29. 3卒	2,748	2,757	2,745	2,741	2,740	2,715	2,713	2,709	2,712	2,708	2,707	2,706	
H30. 3卒	2,508	2,557	2,561	2,537	2,540	2,543	2,520	2,505	2,504	2,498	2,497	2,496	
H31. 3卒	2,666	2,643	2,611	2,628	2,619	2,630	2,609	2,612	2,593	2,588	2,587	2,586	
R2. 3卒	2,563	2,522	2,530	2,527	2,536	2,532	2,530	2,524	2,591				

新規高等学校卒業者の求人・求職・就職状況

		7月末	8月末	9月末	10月末	11月末	12月末	1月末	2月末	3月末	4月末	5月末	6月末			
求職者数	③うち県内	H 6. 3卒	3,216	3,236	3,248	3,486	3,608	3,597	3,559	3,572	3,474	3,308	—	—		
		H 7. 3卒	3,252	3,176	3,197	3,331	3,400	3,455	3,459	3,346	3,274	3,074	—	—		
		H 8. 3卒	3,441	3,451	3,377	3,398	3,457	3,469	3,392	3,289	3,185	3,017	—	—		
		H 9. 3卒	3,144	3,094	3,032	3,023	3,056	3,031	3,024	2,921	2,747	2,668	—	—		
		H10. 3卒	2,897	2,924	2,696	2,739	2,799	2,777	2,731	2,673	2,489	2,373	—	—		
		H11. 3卒	2,472	2,269	2,184	2,248	2,357	2,364	2,337	2,214	2,074	1,912	—	—		
		H12. 3卒	2,236	2,284	2,253	2,384	2,497	2,521	2,433	2,352	2,203	2,161	2,119	2,103		
		H13. 3卒	2,561	2,453	2,400	2,449	2,584	2,606	2,537	2,455	2,354	2,286	2,287	2,263		
		H14. 3卒	2,501	2,293	2,316	2,369	2,513	2,453	2,352	2,240	2,147	2,042	2,059	2,009		
		H15. 3卒	2,347	2,231	2,131	2,146	2,210	2,303	2,184	2,149	2,052	2,030	2,075	2,013		
		H16. 3卒	2,406	2,310	2,274	2,317	2,457	2,421	2,351	2,274	2,221	2,189	2,167	2,157		
		H17. 3卒	2,343	2,291	2,333	2,330	2,399	2,392	2,281	2,230	2,148	2,104	2,105	2,097		
		H18. 3卒	2,122	2,097	1,950	1,997	2,042	2,024	1,990	1,948	1,875	1,856	1,836	1,832		
		H19. 3卒	2,085	1,996	2,052	2,139	2,117	2,077	2,029	1,979	1,947	1,951	1,932	1,919		
		H20. 3卒	1,989	1,948	1,957	1,919	1,960	1,948	1,894	1,885	1,858	1,845	1,840	1,838		
		H21. 3卒	1,801	1,754	1,739	1,716	1,753	1,741	1,699	1,657	1,610	1,616	1,603	1,593		
		H22. 3卒	1,724	1,674	1,634	1,662	1,745	1,735	1,709	1,671	1,649	1,669	1,654	1,642		
		H23. 3卒	1,714	1,585	1,493	1,539	1,621	1,668	1,646	1,640	1,652	1,658	1,662	1,649		
		H24. 3卒	1,619	1,558	1,467	1,577	1,667	1,664	1,655	1,629	1,611	1,620	1,622	1,622		
		H25. 3卒	1,950	1,848	1,706	1,712	1,761	1,731	1,716	1,699	1,673	1,669	1,721	1,721		
		H26. 3卒	1,597	1,583	1,586	1,542	1,632	1,633	1,626	1,616	1,607	1,605	1,601	1,598		
		H27. 3卒	1,563	1,460	1,549	1,589	1,612	1,610	1,570	1,552	1,521	1,518	1,518	1,518		
		H28. 3卒	1,606	1,568	1,519	1,540	1,574	1,535	1,522	1,525	1,519	1,514	1,513	1,512		
		H29. 3卒	1,539	1,575	1,523	1,546	1,545	1,546	1,550	1,544	1,547	1,542	1,541	1,540		
		H30. 3卒	1,429	1,450	1,457	1,474	1,481	1,485	1,471	1,462	1,459	1,457	1,457	1,457		
		H31. 3卒	1,553	1,557	1,523	1,538	1,542	1,554	1,538	1,546	1,536	1,532	1,531	1,530		
		R2. 3卒	1,535	1,489	1,491	1,498	1,504	1,504	1,503	1,501	1,540					
		就職希望者に占める県内希望者の割合	③うち県内	H 6. 3卒	57.9%	58.9%	57.7%	58.4%	59.2%	59.3%	59.1%	59.1%	58.4%	57.7%	—	—
				H 7. 3卒	56.5%	56.5%	56.1%	58.8%	59.5%	60.5%	60.6%	60.1%	59.9%	58.9%	—	—
				H 8. 3卒	61.0%	62.5%	61.8%	62.3%	63.1%	63.3%	62.9%	62.6%	62.2%	61.5%	—	—
				H 9. 3卒	58.3%	60.1%	59.2%	60.2%	60.7%	60.5%	60.6%	60.5%	59.0%	58.4%	—	—
				H10. 3卒	54.5%	55.9%	53.6%	55.1%	55.8%	55.5%	55.3%	55.4%	54.0%	52.9%	—	—
				H11. 3卒	52.0%	49.7%	49.3%	51.3%	53.7%	54.4%	54.5%	53.8%	52.8%	51.3%	—	—
H12. 3卒	50.6%			53.3%	53.4%	57.0%	59.9%	59.7%	61.0%	61.1%	59.6%	59.8%	59.4%	59.3%		
H13. 3卒	55.7%			55.3%	56.1%	58.4%	60.9%	61.6%	62.1%	61.9%	61.1%	61.1%	61.1%	60.9%		
H14. 3卒	57.1%			55.3%	55.8%	57.6%	60.8%	60.9%	61.4%	60.9%	61.0%	60.6%	60.8%	60.2%		
H15. 3卒	56.9%			58.2%	59.5%	60.6%	61.2%	63.2%	62.5%	63.0%	62.7%	62.6%	63.5%	62.9%		
H16. 3卒	60.5%			59.8%	61.3%	63.5%	65.3%	65.3%	65.5%	64.7%	64.4%	64.4%	64.3%	64.2%		
H17. 3卒	61.8%			61.5%	63.5%	64.6%	65.8%	65.6%	64.6%	64.3%	64.0%	63.6%	63.6%	63.5%		
H18. 3卒	59.3%			59.1%	57.7%	59.0%	60.3%	60.0%	59.8%	59.8%	58.7%	58.4%	58.1%	58.1%		
H19. 3卒	58.5%			56.7%	57.9%	60.2%	60.3%	59.8%	59.7%	59.1%	58.9%	59.0%	59.0%	58.9%		
H20. 3卒	57.4%			58.0%	57.7%	58.7%	59.1%	58.8%	58.1%	58.2%	57.9%	57.7%	57.6%	57.6%		
H21. 3卒	56.2%			56.2%	54.3%	54.0%	54.9%	55.0%	54.6%	54.2%	53.6%	53.8%	53.7%	54.0%		
H22. 3卒	54.6%			54.7%	54.1%	57.0%	59.6%	60.1%	60.2%	60.4%	60.0%	60.4%	60.3%	60.3%		
H23. 3卒	55.4%			53.8%	52.0%	55.5%	57.4%	59.2%	59.4%	59.9%	59.7%	59.8%	59.8%	59.7%		
H24. 3卒	54.4%			53.9%	53.0%	56.3%	58.5%	58.8%	59.1%	59.2%	58.9%	59.0%	59.1%	59.1%		
H25. 3卒	59.4%			59.4%	56.2%	58.5%	60.0%	59.8%	59.9%	59.9%	59.4%	59.4%	60.0%	60.0%		
H26. 3卒	54.8%			55.5%	55.7%	56.5%	58.9%	59.3%	59.4%	59.2%	58.9%	58.8%	58.8%	58.7%		
H27. 3卒	52.6%			50.3%	53.2%	54.5%	55.4%	55.7%	55.2%	54.9%	54.3%	54.3%	54.4%	54.4%		
H28. 3卒	54.7%			55.6%	55.1%	55.4%	56.4%	56.1%	56.0%	56.0%	56.2%	56.2%	56.2%	56.1%		
H29. 3卒	56.0%			57.1%	55.5%	56.4%	56.4%	56.9%	57.1%	57.0%	57.0%	56.9%	56.9%	56.9%		
H30. 3卒	57.0%			56.7%	56.9%	58.1%	58.3%	58.4%	58.4%	58.4%	58.3%	58.3%	58.4%	58.4%		
H31. 3卒	58.3%			58.9%	58.3%	58.5%	58.9%	59.1%	58.9%	59.2%	59.2%	59.2%	59.2%	59.2%		
R2. 3卒	59.9%			59.0%	58.9%	59.3%	59.3%	59.4%	59.4%	59.5%	59.4%					

新規高等学校卒業者の求人・求職・就職状況

		7月末	8月末	9月末	10月末	11月末	12月末	1月末	2月末	3月末	4月末	5月末	6月末			
求人倍率	求職者全体に対する求人倍率 ①/②	H 6. 3卒	0.72	0.83	0.85	0.84	0.85	0.88	0.93	0.94	0.97	1.01	-	-		
		H 7. 3卒	0.50	0.60	0.66	0.72	0.74	0.78	0.82	0.89	0.92	0.96	-	-		
		H 8. 3卒	0.45	0.54	0.60	0.66	0.69	0.72	0.76	0.81	0.84	0.88	-	-		
		H 9. 3卒	0.38	0.49	0.56	0.62	0.66	0.70	0.74	0.80	0.84	0.84	0.85	-	-	
		H10. 3卒	0.36	0.43	0.51	0.56	0.58	0.61	0.64	0.68	0.72	0.72	0.74	-	-	
		H11. 3卒	0.23	0.28	0.32	0.37	0.39	0.42	0.45	0.51	0.54	0.54	0.57	-	-	
		H12. 3卒	0.16	0.23	0.28	0.34	0.37	0.41	0.52	0.58	0.63	0.63	0.65	0.65	0.66	
		H13. 3卒	0.19	0.24	0.30	0.35	0.41	0.46	0.52	0.57	0.59	0.59	0.61	0.61	0.61	
		H14. 3卒	0.15	0.20	0.23	0.26	0.33	0.37	0.45	0.51	0.55	0.55	0.57	0.57	0.58	
		H15. 3卒	0.13	0.19	0.25	0.31	0.37	0.39	0.47	0.53	0.58	0.58	0.58	0.58	0.59	
		H16. 3卒	0.14	0.21	0.27	0.35	0.39	0.44	0.51	0.58	0.61	0.61	0.62	0.63	0.63	
		H17. 3卒	0.20	0.29	0.37	0.47	0.52	0.54	0.61	0.65	0.69	0.69	0.70	0.70	0.70	
		H18. 3卒	0.23	0.32	0.41	0.50	0.56	0.59	0.66	0.70	0.72	0.72	0.72	0.73	0.73	
		H19. 3卒	0.36	0.44	0.51	0.61	0.65	0.68	0.74	0.78	0.80	0.80	0.80	0.81	0.81	
		H20. 3卒	0.36	0.46	0.50	0.62	0.68	0.70	0.74	0.75	0.77	0.77	0.78	0.78	0.78	
		H21. 3卒	0.45	0.53	0.55	0.62	0.63	0.65	0.68	0.70	0.72	0.72	0.72	0.72	0.73	
		H22. 3卒	0.24	0.33	0.36	0.43	0.47	0.52	0.57	0.62	0.62	0.63	0.63	0.63	0.64	
		H23. 3卒	0.25	0.35	0.41	0.50	0.53	0.57	0.63	0.65	0.66	0.66	0.66	0.66	0.66	
		H24. 3卒	0.31	0.41	0.50	0.60	0.63	0.67	0.72	0.76	0.78	0.78	0.78	0.78	0.78	
		H25. 3卒	0.33	0.46	0.56	0.69	0.73	0.79	0.83	0.87	0.88	0.88	0.88	0.87	0.87	
		H26. 3卒	0.48	0.62	0.70	0.84	0.88	0.93	0.96	0.98	0.98	0.98	0.98	0.98	0.99	
		H27. 3卒	0.64	0.75	0.89	0.98	1.01	1.04	1.08	1.10	1.11	1.11	1.11	1.11	1.11	
		H28. 3卒	0.82	0.96	1.07	1.15	1.16	1.20	1.23	1.23	1.25	1.25	1.25	1.25	1.25	
		H29. 3卒	1.06	1.17	1.24	1.30	1.33	1.36	1.37	1.38	1.38	1.38	1.39	1.39	1.39	
		H30. 3卒	1.37	1.45	1.51	1.59	1.60	1.61	1.64	1.65	1.65	1.65	1.66	1.66	1.66	
		H31. 3卒	1.46	1.55	1.59	1.65	1.68	1.69	1.72	1.72	1.74	1.74	1.75	1.75	1.75	
		R2. 3卒	1.58	1.66	1.71	1.76	1.77	1.79	1.79	1.80	1.76					
		求人倍率	県内求職者に対する求人倍率 ①/③	H 6. 3卒	1.24	1.40	1.48	1.44	1.44	1.49	1.57	1.60	1.66	1.75	-	-
				H 7. 3卒	0.88	1.07	1.18	1.22	1.24	1.30	1.36	1.48	1.53	1.63	-	-
				H 8. 3卒	0.73	0.87	0.98	1.06	1.09	1.13	1.22	1.30	1.36	1.43	-	-
				H 9. 3卒	0.66	0.82	0.94	1.03	1.10	1.16	1.22	1.33	1.42	1.46	-	-
H10. 3卒	0.67			0.77	0.95	1.03	1.04	1.09	1.16	1.22	1.33	1.39	-	-		
H11. 3卒	0.44			0.56	0.65	0.71	0.72	0.77	0.83	0.94	1.02	1.10	-	-		
H12. 3卒	0.32			0.43	0.52	0.59	0.62	0.69	0.85	0.95	1.06	1.08	1.10	1.11		
H13. 3卒	0.34			0.43	0.53	0.60	0.67	0.75	0.83	0.91	0.96	0.99	0.99	1.00		
H14. 3卒	0.26			0.37	0.41	0.46	0.55	0.61	0.73	0.84	0.90	0.95	0.94	0.96		
H15. 3卒	0.22			0.32	0.42	0.51	0.60	0.62	0.76	0.84	0.92	0.93	0.91	0.94		
H16. 3卒	0.23			0.35	0.45	0.55	0.60	0.67	0.78	0.90	0.95	0.97	0.98	0.98		
H17. 3卒	0.32			0.47	0.58	0.72	0.79	0.83	0.95	1.01	1.07	1.10	1.10	1.10		
H18. 3卒	0.39			0.55	0.71	0.84	0.92	0.98	1.10	1.16	1.22	1.24	1.25	1.25		
H19. 3卒	0.62			0.78	0.88	1.01	1.08	1.15	1.24	1.32	1.36	1.36	1.37	1.38		
H20. 3卒	0.63			0.79	0.87	1.06	1.15	1.20	1.27	1.29	1.34	1.35	1.35	1.36		
H21. 3卒	0.80			0.94	1.02	1.14	1.15	1.19	1.25	1.30	1.34	1.33	1.34	1.35		
H22. 3卒	0.44			0.60	0.66	0.76	0.79	0.86	0.95	1.02	1.05	1.04	1.05	1.06		
H23. 3卒	0.45			0.65	0.80	0.91	0.93	0.96	1.05	1.09	1.10	1.10	1.10	1.11		
H24. 3卒	0.57			0.76	0.95	1.06	1.08	1.14	1.23	1.28	1.32	1.31	1.31	1.31		
H25. 3卒	0.55			0.78	0.99	1.19	1.22	1.32	1.39	1.45	1.49	1.49	1.44	1.44		
H26. 3卒	0.88			1.11	1.26	1.48	1.49	1.56	1.61	1.65	1.67	1.67	1.68	1.68		
H27. 3卒	1.21	1.48	1.67	1.81	1.82	1.87	1.96	2.00	2.04	2.04	2.04	2.04				
H28. 3卒	1.50	1.73	1.95	2.07	2.06	2.15	2.19	2.20	2.22	2.23	2.23	2.23				
H29. 3卒	1.89	2.04	2.23	2.31	2.36	2.39	2.40	2.43	2.42	2.43	2.44	2.44				
H30. 3卒	2.41	2.55	2.65	2.73	2.75	2.76	2.80	2.83	2.84	2.84	2.84	2.85				
H31. 3卒	2.51	2.63	2.73	2.82	2.86	2.86	2.91	2.91	2.93	2.95	2.95	2.95				
R2. 3卒	2.63	2.81	2.89	2.96	2.98	3.01	3.02	3.03	2.96							

新規高等学校卒業者の求人・求職・就職状況

		7月末	8月末	9月末	10月末	11月末	12月末	1月末	2月末	3月末	4月末	5月末	6月末	
④全体 (県外+県内)	H 6. 3卒	—	—	2,733	4,312	4,859	5,123	5,350	5,679	5,821	5,734	—	—	
	H 7. 3卒	—	—	2,559	3,869	4,316	4,624	4,943	5,204	5,343	5,215	—	—	
	H 8. 3卒	—	—	2,271	3,566	3,999	4,388	4,666	4,919	4,991	4,863	—	—	
	H 9. 3卒	—	—	2,099	3,291	3,674	3,955	4,239	4,481	4,531	4,508	—	—	
	H10. 3卒	—	—	2,163	3,070	3,618	3,850	4,079	4,312	4,384	4,379	—	—	
	H11. 3卒	—	—	1,731	2,529	2,833	3,056	3,245	3,511	3,555	3,582	—	—	
	H12. 3卒	—	—	1,294	2,043	2,358	2,697	2,916	3,359	3,480	3,488	3,515	3,525	
	H13. 3卒	—	—	1,402	2,119	2,529	2,800	3,202	3,487	3,608	3,645	3,660	3,672	
	H14. 3卒	—	—	1,108	1,851	2,148	2,478	2,725	3,033	3,152	3,209	3,229	3,270	
	H15. 3卒	—	—	944	1,557	1,863	2,243	2,474	2,804	3,009	3,054	3,122	3,132	
	H16. 3卒	—	—	970	1,630	1,989	2,432	2,661	3,074	3,219	3,257	3,309	3,329	
	H17. 3卒	—	—	1,108	1,867	2,290	2,674	2,830	3,078	3,172	3,189	3,228	3,252	
	H18. 3卒	—	—	1,249	1,954	2,249	2,618	2,773	2,999	3,057	3,090	3,112	3,115	
	H19. 3卒	—	—	1,350	2,189	2,544	2,864	2,992	3,153	3,213	3,224	3,215	3,218	
	H20. 3卒	—	—	1,452	2,201	2,485	2,839	2,937	3,089	3,136	3,146	3,151	3,152	
	H21. 3卒	—	—	1,392	2,120	2,391	2,640	2,737	2,865	2,894	2,905	2,929	2,899	
	H22. 3卒	—	—	963	1,586	1,852	2,155	2,297	2,501	2,594	2,621	2,671	2,692	
	H23. 3卒	—	—	1,144	1,710	1,971	2,271	2,376	2,571	2,688	2,722	2,733	2,743	
	H24. 3卒	—	—	1,092	1,853	2,143	2,431	2,555	2,653	2,688	2,716	2,723	2,726	
	H25. 3卒	—	—	1,077	1,936	2,331	2,601	2,683	2,762	2,789	2,793	2,866	2,867	
	H26. 3卒	—	—	1,025	1,931	2,318	2,554	2,621	2,685	2,709	2,717	2,721	2,720	
	H27. 3卒	—	—	1,418	2,219	2,524	2,676	2,730	2,777	2,788	2,789	2,789	2,791	
	H28. 3卒	—	—	1,386	2,229	2,467	2,556	2,611	2,678	2,689	2,692	2,692	2,692	
	H29. 3卒	—	—	1,531	2,255	2,446	2,551	2,615	2,671	2,694	2,697	2,697	2,700	
	H30. 3卒	—	—	1,434	2,122	2,273	2,368	2,441	2,467	2,486	2,490	2,492	2,492	
	H31. 3卒	—	—	1,512	2,227	2,409	2,480	2,541	2,572	2,580	2,584	2,584	2,584	
	R2. 3卒	—	—	1,599	2,144	2,294	2,385	2,444	2,498	2,586				
	⑤うち県内	H 6. 3卒	—	—	1,191	2,243	2,596	2,807	2,999	3,259	3,364	3,308	—	—
		H 7. 3卒	—	—	1,122	1,954	2,273	2,532	2,797	3,016	3,167	3,074	—	—
		H 8. 3卒	—	—	1,056	1,965	2,266	2,555	2,768	2,990	3,066	2,979	—	—
		H 9. 3卒	—	—	954	1,679	1,955	2,172	2,389	2,607	2,630	2,611	—	—
		H10. 3卒	—	—	836	1,395	1,706	1,848	2,015	2,221	2,290	2,277	—	—
		H11. 3卒	—	—	530	965	1,168	1,344	1,507	1,722	1,762	1,787	—	—
H12. 3卒		—	—	453	918	1,190	1,369	1,543	1,930	2,027	2,042	2,068	2,080	
H13. 3卒		—	—	582	968	1,247	1,470	1,819	2,054	2,160	2,195	2,210	2,221	
H14. 3卒		—	—	358	776	984	1,253	1,456	1,724	1,846	1,887	1,907	1,941	
H15. 3卒		—	—	310	653	854	1,178	1,352	1,654	1,830	1,873	1,937	1,947	
H16. 3卒		—	—	359	736	981	1,337	1,536	1,885	2,029	2,064	2,111	2,130	
H17. 3卒		—	—	453	908	1,218	1,541	1,664	1,886	1,982	1,994	2,030	2,051	
H18. 3卒		—	—	457	868	1,063	1,368	1,487	1,707	1,748	1,775	1,794	1,798	
H19. 3卒		—	—	512	985	1,266	1,554	1,668	1,811	1,863	1,872	1,876	1,879	
H20. 3卒		—	—	520	1,034	1,232	1,535	1,614	1,758	1,793	1,799	1,800	1,801	
H21. 3卒		—	—	493	947	1,109	1,318	1,397	1,497	1,526	1,537	1,561	1,556	
H22. 3卒		—	—	298	718	892	1,151	1,272	1,449	1,530	1,554	1,603	1,616	
H23. 3卒		—	—	375	751	951	1,209	1,300	1,483	1,580	1,611	1,620	1,630	
H24. 3卒		—	—	381	871	1,088	1,345	1,450	1,545	1,572	1,596	1,603	1,606	
H25. 3卒		—	—	362	950	1,267	1,496	1,566	1,635	1,655	1,658	1,719	1,720	
H26. 3卒		—	—	343	949	1,254	1,453	1,511	1,572	1,586	1,593	1,597	1,597	
H27. 3卒		—	—	537	1,066	1,302	1,430	1,477	1,510	1,511	1,514	1,515	1,516	
H28. 3卒		—	—	588	1,129	1,309	1,380	1,429	1,486	1,508	1,511	1,511	1,511	
H29. 3卒		—	—	689	1,175	1,317	1,407	1,463	1,511	1,531	1,531	1,531	1,534	
H30. 3卒		—	—	735	1,154	1,265	1,350	1,408	1,433	1,445	1,450	1,452	1,453	
H31. 3卒		—	—	799	1,234	1,368	1,429	1,482	1,512	1,524	1,528	1,528	1,528	
R2. 3卒		—	—	854	1,223	1,323	1,386	1,433	1,479	1,537				

新規高等学校卒業者の求人・求職・就職状況														
		7月末	8月末	9月末	10月末	11月末	12月末	1月末	2月末	3月末	4月末	5月末	6月末	
内 定 者 数	就職内定者に占める県内内定者の割合	H 6. 3卒	—	—	43.6%	52.0%	53.4%	54.8%	56.1%	57.4%	57.8%	57.7%	—	—
		H 7. 3卒	—	—	43.8%	50.5%	52.7%	54.8%	56.6%	58.0%	59.3%	58.9%	—	—
		H 8. 3卒	—	—	46.5%	55.1%	56.7%	58.2%	59.3%	60.8%	61.4%	61.3%	—	—
		H 9. 3卒	—	—	45.5%	51.0%	53.2%	54.9%	56.4%	58.2%	58.0%	57.9%	—	—
		H10. 3卒	—	—	38.7%	45.4%	47.2%	48.0%	49.4%	51.5%	52.2%	52.0%	—	—
		H11. 3卒	—	—	30.6%	38.2%	41.2%	44.0%	46.4%	49.0%	49.6%	49.9%	—	—
		H12. 3卒	—	—	35.0%	44.9%	50.5%	50.8%	52.9%	57.5%	58.2%	58.5%	58.8%	59.0%
		H13. 3卒	—	—	41.5%	45.7%	49.3%	52.5%	56.8%	58.9%	59.9%	60.2%	60.4%	60.5%
		H14. 3卒	—	—	32.3%	41.9%	45.8%	50.6%	53.4%	56.8%	58.6%	58.8%	59.1%	59.4%
		H15. 3卒	—	—	32.8%	41.9%	45.8%	52.5%	54.6%	59.0%	60.8%	61.3%	62.0%	62.2%
		H16. 3卒	—	—	37.0%	45.2%	49.3%	55.0%	57.7%	61.3%	63.0%	63.4%	63.8%	64.0%
		H17. 3卒	—	—	40.9%	48.6%	53.2%	57.6%	58.8%	61.3%	62.5%	62.5%	62.9%	63.1%
		H18. 3卒	—	—	36.6%	44.4%	47.3%	52.3%	53.6%	56.9%	57.2%	57.4%	57.6%	57.7%
		H19. 3卒	—	—	37.9%	45.0%	49.8%	54.3%	55.7%	57.4%	58.0%	58.1%	58.4%	58.4%
		H20. 3卒	—	—	35.8%	47.0%	49.6%	54.1%	55.0%	56.9%	57.2%	57.2%	57.1%	57.1%
		H21. 3卒	—	—	35.4%	44.7%	46.4%	49.9%	51.0%	52.3%	52.7%	52.9%	53.3%	53.7%
		H22. 3卒	—	—	30.9%	45.3%	48.2%	53.4%	55.4%	57.9%	59.0%	59.3%	60.0%	60.0%
		H23. 3卒	—	—	32.8%	43.9%	48.2%	53.2%	54.7%	57.7%	58.8%	59.2%	59.3%	59.4%
		H24. 3卒	—	—	34.9%	47.0%	50.8%	55.3%	56.8%	58.2%	58.5%	58.8%	58.9%	58.9%
		H25. 3卒	—	—	33.6%	49.1%	54.4%	57.5%	58.4%	59.2%	59.3%	59.4%	60.0%	60.0%
		H26. 3卒	—	—	33.5%	49.1%	54.1%	56.9%	57.6%	58.5%	58.5%	58.6%	58.7%	58.7%
		H27. 3卒	—	—	37.9%	48.0%	51.6%	53.4%	54.1%	54.4%	54.2%	54.3%	54.3%	54.3%
		H28. 3卒	—	—	42.4%	50.7%	53.1%	54.0%	54.7%	55.5%	56.1%	56.1%	56.1%	56.1%
		H29. 3卒	—	—	45.0%	52.1%	53.8%	55.2%	55.9%	56.6%	56.8%	56.8%	56.8%	56.8%
		H30. 3卒	—	—	51.3%	54.4%	55.7%	57.0%	57.7%	58.1%	58.1%	58.2%	58.3%	58.3%
		H31. 3卒	—	—	52.8%	55.4%	56.8%	57.6%	58.3%	58.8%	59.1%	59.1%	59.1%	59.1%
		R2. 3卒	—	—	53.4%	57.0%	57.7%	58.1%	58.6%	59.2%	59.4%			

新規高等学校卒業者の求人・求職・就職状況

		7月末	8月末	9月末	10月末	11月末	12月末	1月末	2月末	3月末	4月末	5月末	6月末	
全体 (県外+県内)	H 6. 3卒	—	—	2,900	1,653	1,233	943	671	368	131	0	—	—	
	H 7. 3卒	—	—	3,140	1,798	1,394	1,091	761	367	121	0	—	—	
	H 8. 3卒	—	—	3,189	1,892	1,481	1,092	725	339	132	44	—	—	
	H 9. 3卒	—	—	3,022	1,733	1,361	1,055	751	345	127	62	—	—	
	H10. 3卒	—	—	2,865	1,902	1,396	1,150	856	515	222	103	—	—	
	H11. 3卒	—	—	2,696	1,854	1,555	1,293	1,042	601	374	146	—	—	
	H12. 3卒	—	—	2,929	2,138	1,812	1,524	1,072	493	217	125	54	23	
	H13. 3卒	—	—	2,877	2,077	1,714	1,432	884	479	246	99	81	43	
	H14. 3卒	—	—	3,042	2,264	1,985	1,547	1,105	646	365	162	159	68	
	H15. 3卒	—	—	2,638	1,985	1,747	1,401	1,021	608	262	188	147	70	
	H16. 3卒	—	—	2,740	2,016	1,773	1,277	930	443	228	140	60	29	
	H17. 3卒	—	—	2,565	1,740	1,355	974	702	390	186	120	81	48	
	H18. 3卒	—	—	2,133	1,429	1,137	753	556	257	137	89	49	40	
	H19. 3卒	—	—	2,195	1,365	967	609	409	194	95	82	58	41	
	H20. 3卒	—	—	1,939	1,067	833	475	324	149	75	51	45	41	
	H21. 3卒	—	—	1,811	1,057	802	528	375	193	108	96	56	49	
	H22. 3卒	—	—	2,058	1,330	1,075	733	541	267	154	141	72	32	
	H23. 3卒	—	—	1,728	1,064	854	546	394	167	79	50	44	20	
	H24. 3卒	—	—	1,677	948	707	398	247	100	47	29	22	19	
	H25. 3卒	—	—	1,960	990	604	296	181	76	26	16	4	3	
	H26. 3卒	—	—	1,824	799	454	199	118	45	21	12	4	1	
	H27. 3卒	—	—	1,492	695	385	215	115	48	12	6	4	2	
	H28. 3卒	—	—	1,370	549	323	180	107	43	12	3	2	1	
	H29. 3卒	—	—	1,214	486	294	164	98	38	18	11	10	6	
	H30. 3卒	—	—	1,127	415	267	175	79	38	18	8	5	4	
	H31. 3卒	—	—	1,099	401	210	150	68	40	13	4	3	2	
	R2. 3卒	—	—	931	383	242	147	86	26	5				
	未 内 定 者 数	H 6. 3卒	—	—	2,057	1,243	1,012	790	560	313	110	0	—	—
		H 7. 3卒	—	—	2,075	1,377	1,127	923	662	330	107	0	—	—
		H 8. 3卒	—	—	2,321	1,433	1,191	914	624	299	119	38	—	—
		H 9. 3卒	—	—	2,078	1,344	1,101	859	635	314	117	57	—	—
H10. 3卒		—	—	1,860	1,344	1,093	929	716	452	199	96	—	—	
H11. 3卒		—	—	1,654	1,283	1,189	1,020	830	492	312	125	—	—	
H12. 3卒		—	—	1,800	1,466	1,307	1,152	890	422	176	119	51	23	
H13. 3卒		—	—	1,818	1,481	1,337	1,136	718	401	194	91	77	42	
H14. 3卒		—	—	1,958	1,593	1,529	1,200	896	516	301	155	152	68	
H15. 3卒		—	—	1,821	1,493	1,356	1,125	832	495	222	157	138	66	
H16. 3卒		—	—	1,915	1,581	1,476	1,084	815	389	192	125	56	27	
H17. 3卒		—	—	1,880	1,422	1,181	851	617	344	166	110	75	46	
H18. 3卒		—	—	1,493	1,129	979	656	503	241	127	81	42	34	
H19. 3卒		—	—	1,540	1,154	851	523	361	168	84	79	56	40	
H20. 3卒		—	—	1,437	885	728	413	280	127	65	46	40	37	
H21. 3卒		—	—	1,246	769	644	423	302	160	84	79	42	37	
H22. 3卒		—	—	1,336	944	853	584	437	222	119	115	51	26	
H23. 3卒		—	—	1,118	788	670	459	346	157	72	47	42	19	
H24. 3卒		—	—	1,086	706	579	319	205	84	39	24	19	16	
H25. 3卒		—	—	1,344	762	494	235	150	64	18	11	2	1	
H26. 3卒		—	—	1,243	593	378	180	115	44	21	12	4	1	
H27. 3卒		—	—	1,012	523	310	180	93	42	10	4	3	2	
H28. 3卒		—	—	931	411	265	155	93	39	11	3	2	1	
H29. 3卒		—	—	834	371	228	139	87	33	16	11	10	6	
H30. 3卒		—	—	722	320	216	135	63	29	14	7	5	4	
H31. 3卒		—	—	724	304	174	125	56	34	12	4	3	2	
R2. 3卒		—	—	637	275	181	118	70	22	3				
うち 県 内		H 6. 3卒	—	—	2,057	1,243	1,012	790	560	313	110	0	—	—
		H 7. 3卒	—	—	2,075	1,377	1,127	923	662	330	107	0	—	—
		H 8. 3卒	—	—	2,321	1,433	1,191	914	624	299	119	38	—	—
		H 9. 3卒	—	—	2,078	1,344	1,101	859	635	314	117	57	—	—
	H10. 3卒	—	—	1,860	1,344	1,093	929	716	452	199	96	—	—	
	H11. 3卒	—	—	1,654	1,283	1,189	1,020	830	492	312	125	—	—	
	H12. 3卒	—	—	1,800	1,466	1,307	1,152	890	422	176	119	51	23	
	H13. 3卒	—	—	1,818	1,481	1,337	1,136	718	401	194	91	77	42	
	H14. 3卒	—	—	1,958	1,593	1,529	1,200	896	516	301	155	152	68	
	H15. 3卒	—	—	1,821	1,493	1,356	1,125	832	495	222	157	138	66	
	H16. 3卒	—	—	1,915	1,581	1,476	1,084	815	389	192	125	56	27	
	H17. 3卒	—	—	1,880	1,422	1,181	851	617	344	166	110	75	46	
	H18. 3卒	—	—	1,493	1,129	979	656	503	241	127	81	42	34	
	H19. 3卒	—	—	1,540	1,154	851	523	361	168	84	79	56	40	
	H20. 3卒	—	—	1,437	885	728	413	280	127	65	46	40	37	
	H21. 3卒	—	—	1,246	769	644	423	302	160	84	79	42	37	
	H22. 3卒	—	—	1,336	944	853	584	437	222	119	115	51	26	
	H23. 3卒	—	—	1,118	788	670	459	346	157	72	47	42	19	
	H24. 3卒	—	—	1,086	706	579	319	205	84	39	24	19	16	
	H25. 3卒	—	—	1,344	762	494	235	150	64	18	11	2	1	
	H26. 3卒	—	—	1,243	593	378	180	115	44	21	12	4	1	
	H27. 3卒	—	—	1,012	523	310	180	93	42	10	4	3	2	
	H28. 3卒	—	—	931	411	265	155	93	39	11	3	2	1	
	H29. 3卒	—	—	834	371	228	139	87	33	16	11	10	6	
	H30. 3卒	—	—	722	320	216	135	63	29	14	7	5	4	
	H31. 3卒	—	—	724	304	174	125	56	34	12	4	3	2	
	R2. 3卒	—	—	637	275	181	118	70	22	3				

新規高等学校卒業者の求人・求職・就職状況

		7月末	8月末	9月末	10月末	11月末	12月末	1月末	2月末	3月末	4月末	5月末	6月末	
求職者全体の 内定率	H 6. 3卒	—	—	48.5	72.3	79.8	84.5	88.9	93.9	97.8	100.0	—	—	
	H 7. 3卒	—	—	44.9	68.3	75.6	80.9	86.7	93.4	97.8	100.0	—	—	
	H 8. 3卒	—	—	41.6	65.3	73.0	80.1	86.6	93.6	97.4	99.1	—	—	
	H 9. 3卒	—	—	41.0	65.5	73.0	78.9	84.9	92.9	97.3	98.6	—	—	
	H10. 3卒	—	—	43.0	61.7	72.2	77.0	82.7	89.3	95.2	97.7	—	—	
	H11. 3卒	—	—	39.1	57.7	64.6	70.3	75.7	85.4	90.5	96.1	—	—	
	H12. 3卒	—	—	30.6	48.9	56.5	63.9	73.1	87.2	94.1	96.5	98.5	99.4	
	H13. 3卒	—	—	32.8	50.5	59.6	66.2	78.4	87.9	93.6	97.4	97.8	98.8	
	H14. 3卒	—	—	26.7	45.0	52.0	61.6	71.1	82.4	⑦ 89.6	95.2	95.3	98.0	
	H15. 3卒	—	—	26.4	⑦ 44.0	⑦ 51.6	61.6	⑦ 70.8	⑦ 82.2	92.0	94.2	95.5	97.8	
	H16. 3卒	—	—	⑦ 26.1	44.7	52.9	65.6	74.1	87.4	93.4	95.9	98.2	99.1	
	H17. 3卒	—	—	30.2	51.8	62.8	73.3	80.1	88.8	94.5	96.4	97.6	98.5	
	H18. 3卒	—	—	36.9	57.8	66.4	77.7	83.3	92.1	95.7	97.2	98.4	98.7	
	H19. 3卒	—	—	38.1	61.6	72.5	82.5	88.0	94.2	97.1	97.5	98.2	98.7	
	H20. 3卒	—	—	42.8	67.4	74.9	85.7	90.1	95.4	97.7	98.4	98.6	98.7	
	H21. 3卒	—	—	43.5	66.7	74.9	83.3	87.9	93.7	96.4	96.8	98.1	98.3	
	H22. 3卒	—	—	31.9	54.4	63.3	74.6	80.9	90.4	94.4	94.9	97.4	98.8	
	H23. 3卒	—	—	39.8	61.6	69.8	80.6	85.8	93.9	97.1	98.2	98.4	99.3	
	H24. 3卒	—	—	39.4	66.2	75.2	85.9	91.2	96.4	98.3	98.9	99.2	99.3	
	H25. 3卒	—	—	35.5	66.2	79.4	89.8	93.7	97.3	99.1	99.4	99.9	99.9	
	H26. 3卒	—	—	36.0	70.7	83.6	92.8	95.7	98.4	99.2	99.6	99.9	100.0	
	H27. 3卒	—	—	48.7	76.1	86.8	92.6	96.0	98.3	99.6	99.8	99.9	99.9	
	H28. 3卒	—	—	50.3	80.2	88.4	93.4	96.1	98.4	99.6	99.9	99.9	100.0	
	H29. 3卒	—	—	55.8	82.3	89.3	94.0	96.4	98.6	99.3	99.6	99.6	99.8	
	H30. 3卒	—	—	56.0	83.6	89.5	93.1	96.9	98.5	99.3	99.7	99.8	99.8	
	H31. 3卒	—	—	57.9	84.7	① 92.0	① 94.3	① 97.4	98.5	99.5	99.8	99.9	99.9	
	R2. 3卒	—	—	① 63.2	① 84.8	② 90.5	② 94.2	③ 96.6	① 99.0	① 99.8				
	対前年増減幅	—	—	5.3	0.1	-1.5	-0.1	-0.8	0.5	0.3				
	県内求職者の 内定率	H 6. 3卒	—	—	36.7	64.3	72.0	78.0	84.3	91.2	96.8	100.0	—	—
		H 7. 3卒	—	—	35.1	58.7	66.9	73.3	80.9	90.1	96.7	100.0	—	—
		H 8. 3卒	—	—	31.3	57.8	65.5	73.7	81.6	90.9	96.3	98.7	—	—
H 9. 3卒		—	—	31.5	55.5	64.0	71.7	79.0	89.3	95.7	97.9	—	—	
H10. 3卒		—	—	31.0	50.9	61.0	66.5	73.8	83.1	92.0	96.0	—	—	
H11. 3卒		—	—	24.3	42.9	49.6	56.9	64.5	77.8	⑦ 85.0	93.5	—	—	
H12. 3卒		—	—	20.1	38.5	47.7	54.3	63.4	82.1	92.0	94.5	97.6	98.9	
H13. 3卒		—	—	24.3	39.5	48.3	56.4	71.7	83.7	91.8	96.0	96.6	98.1	
H14. 3卒		—	—	15.5	32.8	39.2	⑦ 51.1	⑦ 61.9	⑦ 77.0	86.0	92.4	92.6	96.6	
H15. 3卒		—	—	⑦ 14.5	⑦ 30.4	⑦ 38.6	51.2	⑦ 61.9	⑦ 77.0	89.2	92.3	93.3	96.7	
H16. 3卒		—	—	15.8	31.8	39.9	55.2	65.3	82.9	91.4	94.3	97.4	98.7	
H17. 3卒		—	—	19.4	39.0	50.8	64.4	73.0	84.6	92.3	94.8	96.4	97.8	
H18. 3卒		—	—	23.4	43.5	52.1	67.6	74.7	87.6	93.2	95.6	97.7	98.1	
H19. 3卒		—	—	25.0	46.0	59.8	74.8	82.2	91.5	95.7	96.0	97.1	97.9	
H20. 3卒		—	—	26.6	53.9	62.9	78.8	85.2	93.3	96.5	97.5	97.8	98.0	
H21. 3卒		—	—	28.3	55.2	63.3	75.7	82.2	90.3	94.8	95.1	97.4	97.7	
H22. 3卒		—	—	18.2	43.2	51.1	66.3	74.4	86.7	92.8	93.1	96.9	98.4	
H23. 3卒		—	—	25.1	48.8	58.7	72.5	79.0	90.4	95.6	97.2	97.5	98.8	
H24. 3卒		—	—	26.0	55.2	65.3	80.8	87.6	94.8	97.6	98.5	98.8	99.0	
H25. 3卒		—	—	21.2	55.5	71.9	86.4	91.3	96.2	98.9	99.3	99.9	99.9	
H26. 3卒		—	—	21.6	61.5	76.8	89.0	92.9	97.3	98.7	99.3	99.8	99.9	
H27. 3卒		—	—	34.7	67.1	80.8	88.8	94.1	97.3	99.3	99.7	99.8	99.9	
H28. 3卒		—	—	38.7	73.3	83.2	89.9	93.9	97.4	99.3	99.8	99.9	99.9	
H29. 3卒		—	—	45.2	76.0	85.2	91.0	94.4	97.9	99.0	99.3	99.4	99.6	
H30. 3卒		—	—	50.4	78.3	85.4	90.9	95.7	98.0	99.0	99.5	99.7	99.7	
H31. 3卒		—	—	52.5	80.2	① 88.7	92.0	① 96.4	97.8	99.2	99.7	99.8	99.9	
R2. 3卒		—	—	① 57.3	① 81.6	② 88.0	① 92.2	③ 95.3	① 98.5	① 99.8				
対前年増減幅		—	—	4.8	1.4	-0.7	0.2	-1.1	0.7	0.6				

		令和2年3月末現在				前年同月				前年比				
		合計	大学	短大	高专	合計	大学	短大	高专	合計	大学	短大	高专	
卒業 予定者	計	2,474	1,953	346	175	2,528	1,987	371	170	-2.1%	-1.7%	-6.7%	2.9%	
	男	1,312	1,166	20	126	1,272	1,120	23	129	3.1%	4.1%	-13.0%	-2.3%	
	女	1,162	787	326	49	1,256	867	348	41	-7.5%	-9.2%	-6.3%	19.5%	
求職者数 ①	計	1,904	1,493	294	117	1,952	1,499	331	122	-2.5%	-0.4%	-11.2%	-4.1%	
	男	921	826	15	80	889	788	17	84	3.6%	4.8%	-11.8%	-4.8%	
	女	983	667	279	37	1,063	711	314	38	-7.5%	-6.2%	-11.1%	-2.6%	
求人 件数		14,491	9,479	1,057	3,955	16,267	11,395	1,091	3,781	-10.9%	-16.8%	-3.1%	4.6%	
	県 うち	2,067	1,343	538	186	2,299	1,593	573	133	-10.1%	-15.7%	-6.1%	39.8%	
就職 内定者数 ②	計	1,844	1,438	289	117	1,888	1,438	328	122	-2.3%	0.0%	-11.9%	-4.1%	
	男	886	791	15	80	851	750	17	84	4.1%	5.5%	-11.8%	-4.8%	
	女	958	647	274	37	1,037	688	311	38	-7.6%	-6.0%	-11.9%	-2.6%	
	うち 県内	計	772	513	249	10	849	553	288	8	-9.1%	-7.2%	-13.5%	25.0%
		男	279	258	14	7	266	244	16	6	4.9%	5.7%	-12.5%	16.7%
		女	493	255	235	3	583	309	272	2	-15.4%	-17.5%	-13.6%	50.0%
就職内定者に 占める県内 内定者の割合		41.9%	35.7%	86.2%	8.5%	45.0%	38.5%	87.8%	6.6%	-3.1	-2.8	-1.6	1.9	
有効 求職者数 ① ②	計	60	55	5	0	64	61	3	0	-6.3%	-9.8%	66.7%	-	
	男	35	35	0	0	38	38	0	0	-7.9%	-7.9%	-	-	
	女	25	20	5	0	26	23	3	0	-3.8%	-13.0%	66.7%	-	
就職 内定率 ② ①	計	96.8%	96.3%	98.3%	100.0%	96.7%	95.9%	99.1%	100.0%	0.1	0.4	-0.8	0	
	男	96.2%	95.8%	100.0%	100.0%	95.7%	95.2%	100.0%	100.0%	0.5	0.6	0	0.0	
	女	97.5%	97.0%	98.2%	100.0%	97.6%	96.8%	99.0%	100.0%	-0.1	0.2	-0.8	0	

※宮崎大学医学部・県立看護大学は含まない。 ※端数処理の関係で最下位の数値があわない場合がある。

※この調査は、宮崎労働局管内の大学等9校が、R 2.3月末日時点で学生からの報告等により把握している内定状況等を取りまとめたものです。本調査は大学等の協力により可能な範囲で把握した数字を取りまとめており、報告のない学生や連絡の取れない学生などは未内定として計上しています。なお、厚生労働省及び文部科学省が公表している「大学等卒業予定者の就職内定状況調査」は抽出調査として実施しており、調査時点ごとに、電話・面接等の方法により抽出した学生全員に対して学校を通じて内定状況を確認した結果であり、調査方法等が異なることから、この調査と直接数値を比較できるものではありません。

大学等の求人・求職・就職状況【大学・短大・高专】

参考4

宮崎労働局

		10月末	11月末	12月末	1月末	2月末	3月末	
求 人 数	① 全体 (県外+県内)	H9. 3卒	9,223	9,539	9,692	9,942	10,089	10,166
		H10. 3卒	12,600	12,860	13,067	13,302	13,398	13,522
		H11. 3卒	10,031	10,277	10,426	10,596	10,672	10,732
		H12. 3卒	7,601	7,982	8,116	8,308	8,419	8,473
		H13. 3卒	8,622	8,947	9,101	9,160	9,265	9,054
		H14. 3卒	9,776	9,983	10,218	10,475	10,603	10,674
		H15. 3卒	14,532	15,028	15,525	15,737	13,681	16,043
		H16. 3卒	13,437	14,040	14,369	14,807	15,058	15,562
		H17. 3卒	16,629	17,233	17,606	18,109	18,561	17,791
		H18. 3卒	20,799	21,803	23,118	23,861	24,144	24,327
		H19. 3卒	25,706	26,804	28,336	28,862	29,057	29,399
		H20. 3卒	31,175	32,278	32,586	33,131	33,349	33,504
		H21. 3卒	29,748	30,379	31,553	32,662	34,731	35,526
		H22. 3卒	29,984	31,051	32,363	34,220	35,605	36,874
		H23. 3卒	22,610	23,818	24,696	25,819	26,706	26,978
		H24. 3卒	30,082	31,241	31,951	32,720	33,068	33,324
		H25. 3卒	45,544	47,584	48,538	49,670	51,297	51,568
		H26. 3卒	47,073	48,480	49,189	50,076	50,695	50,773
		H27. 3卒	55,720	56,860	57,882	58,741	59,124	59,416
		H28. 3卒	58,776	59,742	61,118	61,661	61,284	62,156
	H29. 3卒	60,811	61,966	62,680	64,053	64,394	64,410	
	H30. 3卒	60,653	63,475	65,233	65,902	65,752	65,807	
	H31. 3卒	52,926	54,455	54,644	55,027	55,429	55,484	
	R2. 3卒	45,578	46,386	47,100	47,806	47,911	47,923	
	② うち 県内	H10. 3卒	1,783	1,906	2,029	2,163	2,225	2,294
		H11. 3卒	1,490	1,564	1,658	1,736	1,805	1,835
		H12. 3卒	1,048	1,110	1,149	1,257	1,328	1,250
		H13. 3卒	1,331	1,376	1,437	1,469	1,562	1,612
		H14. 3卒	1,261	1,228	1,267	1,356	1,408	1,446
		H15. 3卒	1,720	1,888	2,281	2,399	2,291	2,558
		H16. 3卒	1,471	1,662	1,763	1,925	2,049	2,117
		H17. 3卒	1,556	1,739	1,812	1,958	2,181	2,216
		H18. 3卒	1,702	1,847	2,031	2,203	2,332	2,401
		H19. 3卒	1,986	2,387	2,568	2,748	2,811	2,898
		H20. 3卒	3,198	3,394	3,370	3,669	3,600	3,490
		H21. 3卒	1,863	2,030	2,095	2,149	2,209	2,238
H22. 3卒		1,596	1,740	1,867	2,051	2,122	2,190	
H23. 3卒		1,873	1,974	2,068	2,256	2,408	2,442	
H24. 3卒		2,002	2,170	2,225	2,439	2,539	2,595	
H25. 3卒		2,864	3,036	3,179	3,371	3,516	3,540	
H26. 3卒		2,249	2,531	2,824	2,960	3,089	3,107	
H27. 3卒		3,406	3,603	3,718	3,900	3,947	3,978	
H28. 3卒		3,407	3,564	3,722	3,838	3,933	3,959	
H29. 3卒		3,986	4,219	4,327	4,454	4,508	4,519	
H30. 3卒	4,735	4,900	5,057	5,168	5,267	5,283		
H31. 3卒	4,263	4,489	4,686	4,766	4,814	4,837		
R2. 3卒	3,822	4,108	4,204	4,295	4,323	4,330		
③ 求 職 者 数	H9. 3卒	2,671	2,665	2,623	2,584	2,482	2,483	
	H10. 3卒	2,621	2,574	2,531	2,526	2,440	2,372	
	H11. 3卒	2,468	2,424	2,454	2,379	2,205	2,156	
	H12. 3卒	2,265	2,243	2,232	2,206	2,140	2,082	
	H13. 3卒	2,322	2,286	2,259	2,218	2,067	2,030	
	H14. 3卒	2,203	2,086	2,039	2,062	1,922	1,843	
	H15. 3卒	2,254	2,165	2,106	1,993	1,943	1,975	
	H16. 3卒	2,307	2,301	2,249	2,150	2,049	2,113	
	H17. 3卒	2,225	2,219	2,224	2,168	2,050	2,066	
	H18. 3卒	2,192	2,113	2,113	2,058	1,952	1,972	
	H19. 3卒	2,416	2,381	2,314	2,271	2,180	2,174	
	H20. 3卒	2,379	2,346	2,309	2,259	2,148	2,144	
	H21. 3卒	2,396	2,362	2,332	2,305	2,117	2,140	
	H22. 3卒	2,127	2,069	2,031	1,989	1,952	1,843	
	H23. 3卒	2,187	2,137	2,114	2,043	1,963	1,863	
	H24. 3卒	2,102	2,040	2,019	1,954	1,864	1,845	
	H25. 3卒	2,169	2,123	2,094	2,055	1,931	1,905	
	H26. 3卒	2,116	2,082	2,028	1,992	1,835	1,801	
	H27. 3卒	2,165	2,150	2,101	2,082	2,055	1,878	
	H28. 3卒	2,154	2,127	2,069	2,045	2,017	1,856	
H29. 3卒	2,212	2,196	2,155	2,115	2,103	1,947		
H30. 3卒	2,150	2,121	2,107	2,083	2,062	1,949		
H31. 3卒	2,212	2,176	2,116	2,106	2,074	1,952		
R2. 3卒	2,133	2,116	2,114	2,039	2,027	1,904		

大学等の求人・求職・就職状況【大学・短大・高专】

参考4

宮崎労働局

		10月末	11月末	12月末	1月末	2月末	3月末		
求人倍率	① / ③ 求職者全体に対する求人倍率	H9. 3卒	3.45	3.58	3.70	3.85	4.06	4.09	
		H10. 3卒	4.81	5.00	5.16	5.27	5.49	5.70	
		H11. 3卒	4.06	4.24	4.25	4.45	4.84	4.98	
		H12. 3卒	3.36	3.56	3.64	3.77	3.93	4.07	
		H13. 3卒	3.71	3.91	4.03	4.13	4.48	4.46	
		H14. 3卒	4.44	4.79	5.01	5.08	5.52	5.79	
		H15. 3卒	6.45	6.94	7.37	7.90	7.04	8.12	
		H16. 3卒	5.82	6.10	6.39	6.89	7.35	7.36	
		H17. 3卒	7.47	7.77	7.92	8.35	9.05	8.61	
		H18. 3卒	9.49	10.32	10.94	11.59	12.37	12.34	
		H19. 3卒	10.64	11.26	12.25	12.71	13.33	13.52	
		H20. 3卒	13.10	13.76	14.11	14.67	15.53	15.63	
		H21. 3卒	12.42	12.86	13.53	14.17	16.41	16.60	
		H22. 3卒	14.10	15.01	15.93	17.20	18.24	20.01	
		H23. 3卒	10.34	11.15	11.68	12.64	13.60	14.48	
		H24. 3卒	14.31	15.31	15.83	16.75	17.74	18.06	
		H25. 3卒	21.00	22.41	23.18	24.17	26.56	27.07	
		H26. 3卒	22.25	23.29	24.25	25.14	27.63	28.19	
		H27. 3卒	25.74	26.45	27.55	28.21	28.77	31.64	
		H28. 3卒	27.29	28.09	29.54	30.15	30.38	28.10	
		H29. 3卒	27.49	28.22	29.09	30.29	30.62	33.08	
		H30. 3卒	28.21	29.93	30.96	31.64	31.89	33.76	
		H31. 3卒	23.93	25.03	25.82	26.13	26.73	28.42	
		R2. 3卒	21.37	21.92	22.28	23.45	23.64	25.17	
		② / ③ 県内求職者に対する求人倍率	H10. 3卒	0.68	0.74	0.80	0.86	0.91	0.97
			H11. 3卒	0.60	0.65	0.68	0.73	0.82	0.85
			H12. 3卒	0.46	0.49	0.51	0.57	0.62	0.60
			H13. 3卒	0.57	0.60	0.64	0.66	0.76	0.79
			H14. 3卒	0.57	0.59	0.62	0.66	0.73	0.78
			H15. 3卒	0.76	0.87	1.08	1.20	1.18	1.30
			H16. 3卒	0.64	0.72	0.78	0.90	1.00	1.00
			H17. 3卒	0.70	0.78	0.81	0.90	1.06	1.07
			H18. 3卒	0.78	0.87	0.96	1.07	1.19	1.22
H19. 3卒	0.82		1.00	1.11	1.21	1.29	1.33		
H20. 3卒	1.34		1.45	1.46	1.62	1.68	1.63		
H21. 3卒	0.78		0.86	0.90	0.93	1.04	1.05		
H22. 3卒	0.75		0.84	0.92	1.03	1.09	1.19		
H23. 3卒	0.73		0.81	0.88	1.00	1.08	1.18		
H24. 3卒	0.89		0.97	1.02	1.15	1.29	1.32		
H25. 3卒	1.32		1.43	1.52	1.64	1.82	1.86		
H26. 3卒	1.06		1.22	1.39	1.49	1.68	1.73		
H27. 3卒	1.57		1.68	1.77	1.87	1.92	2.12		
H28. 3卒	1.58		1.68	1.80	1.88	1.95	2.13		
H29. 3卒	1.80		1.92	2.01	2.11	2.14	2.32		
H30. 3卒	2.20	2.31	2.40	2.48	2.55	2.71			
H31. 3卒	1.93	2.06	2.21	2.26	2.32	2.48			
R2. 3卒	1.79	1.94	1.99	2.11	2.13	2.27			
④ 全体（県外+県内）	H9. 3卒	1,462	1,593	1,684	1,911	2,006	2,235		
	H10. 3卒	1,386	1,559	1,712	1,866	1,986	2,078		
	H11. 3卒	1,176	1,336	1,455	1,542	1,671	1,817		
	H12. 3卒	996	1,191	1,301	1,448	1,584	1,767		
	H13. 3卒	997	1,130	1,268	1,430	1,565	1,826		
	H14. 3卒	864	986	1,091	1,283	1,423	1,688		
	H15. 3卒	740	946	1,131	1,298	1,522	1,749		
	H16. 3卒	788	989	1,216	1,401	1,629	1,961		
	H17. 3卒	817	1,069	1,292	1,466	1,678	1,931		
	H18. 3卒	871	1,099	1,336	1,471	1,656	1,845		
	H19. 3卒	1,067	1,279	1,564	1,693	1,847	2,039		
	H20. 3卒	1,074	1,343	1,479	1,673	1,808	2,020		
	H21. 3卒	1,091	1,235	1,432	1,546	1,799	1,992		
	H22. 3卒	845	998	1,152	1,278	1,430	1,629		
	H23. 3卒	876	1,075	1,236	1,379	1,516	1,717		
	H24. 3卒	874	1,018	1,204	1,337	1,452	1,721		
	H25. 3卒	1,025	1,188	1,324	1,458	1,582	1,793		
	H26. 3卒	991	1,145	1,265	1,392	1,542	1,707		
	H27. 3卒	1,187	1,333	1,486	1,570	1,618	1,792		
	H28. 3卒	1,170	1,338	1,488	1,579	1,670	1,824		
H29. 3卒	1,282	1,436	1,558	1,652	1,731	1,876			
H30. 3卒	1,266	1,460	1,569	1,671	1,756	1,901			
H31. 3卒	1,340	1,482	1,604	1,693	1,778	1,888			
R2. 3卒	1,249	1,390	1,534	1,634	1,732	1,844			

大学等の求人・求職・就職状況【大学・短大・高专】

参考4

宮崎労働局

		10月末	11月末	12月末	1月末	2月末	3月末							
内 定 者 数	⑤ うち 県内	H10. 3卒	348	387	438	652	728	841						
		H11. 3卒	306	358	410	566	651	787						
		H12. 3卒	275	372	424	521	570	869						
		H13. 3卒	229	267	332	447	523	840						
		H14. 3卒	153	351	432	547	666	837						
		H15. 3卒	258	392	482	575	720	889						
		H16. 3卒	274	383	549	631	790	1,019						
		H17. 3卒	266	421	525	615	755	922						
		H18. 3卒	306	401	559	637	771	906						
		H19. 3卒	343	476	642	701	792	923						
		H20. 3卒	366	500	572	694	783	903						
		H21. 3卒	351	432	529	583	773	904						
		H22. 3卒	309	396	471	546	658	765						
		H23. 3卒	326	420	517	594	691	850						
		H24. 3卒	353	438	529	594	659	831						
		H25. 3卒	389	461	549	633	719	882						
		H26. 3卒	375	442	526	608	686	823						
		H27. 3卒	483	569	650	701	747	869						
		H28. 3卒	472	559	638	686	742	834						
		H29. 3卒	521	592	671	721	773	904						
H30. 3卒	486	577	639	720	749	834								
H31. 3卒	494	606	681	734	774	849								
R2. 3卒	436	512	608	653	705	772								
就職 内定者 に占める 県内 内定者の 割合	⑤ / ④	H10. 3卒	25.1%	24.8%	25.6%	34.9%	36.7%	40.5%						
		H11. 3卒	26.0%	26.8%	28.2%	36.7%	39.0%	43.3%						
		H12. 3卒	27.6%	31.2%	32.6%	36.0%	36.0%	49.2%						
		H13. 3卒	23.0%	23.6%	26.2%	31.3%	33.4%	46.0%						
		H14. 3卒	17.7%	35.6%	39.6%	42.6%	46.8%	49.6%						
		H15. 3卒	34.9%	41.4%	42.6%	44.3%	47.3%	50.8%						
		H16. 3卒	34.8%	38.7%	45.1%	45.0%	48.5%	52.0%						
		H17. 3卒	32.6%	39.4%	40.6%	42.0%	45.0%	47.7%						
		H18. 3卒	35.1%	36.5%	41.8%	43.3%	46.6%	49.1%						
		H19. 3卒	32.1%	37.2%	41.0%	41.4%	42.9%	45.3%						
		H20. 3卒	34.1%	37.2%	38.7%	41.5%	43.3%	44.7%						
		H21. 3卒	32.2%	35.0%	36.9%	37.7%	43.0%	45.4%						
		H22. 3卒	36.6%	39.7%	40.9%	42.7%	46.0%	47.0%						
		H23. 3卒	37.2%	39.1%	41.8%	43.1%	45.6%	49.5%						
		H24. 3卒	40.4%	43.0%	43.9%	44.4%	45.4%	48.3%						
		H25. 3卒	38.0%	38.8%	41.5%	43.4%	45.4%	49.2%						
		H26. 3卒	37.8%	38.6%	41.6%	43.7%	44.5%	48.2%						
		H27. 3卒	40.7%	42.7%	43.7%	44.6%	46.2%	48.5%						
		H28. 3卒	40.3%	41.8%	42.9%	43.4%	44.4%	45.7%						
		H29. 3卒	40.6%	41.2%	43.1%	43.6%	44.7%	48.2%						
H30. 3卒	38.4%	39.5%	40.7%	43.1%	42.7%	43.9%								
H31. 3卒	36.9%	40.9%	42.5%	43.4%	43.5%	45.0%								
R2. 3卒	34.9%	36.8%	39.6%	40.0%	40.7%	41.9%								
内 定 率 (全体)	④ / ③	H9. 3卒	54.7	増減幅 59.8	増減幅 64.2	増減幅 74.0	増減幅 80.8	増減幅 90.0	増減幅					
		H10. 3卒	52.9	-1.8	60.6	0.8	67.6	3.4	73.9	-0.1	81.4	0.6	87.6	-2.4
		H11. 3卒	47.6	-5.3	55.1	② -5.5	59.3	② -8.3	64.8	② -9.1	75.8	-5.6	② 84.3	-3.3
		H12. 3卒	44.0	-3.6	53.1	-2.0	58.3	-1.0	65.6	0.8	74.0	-1.8	84.9	0.6
		H13. 3卒	42.9	-1.1	49.4	-3.7	56.1	-2.2	64.5	-1.1	75.7	1.7	90.0	① 5.1
		H14. 3卒	39.2	-3.7	47.3	-2.1	④ 53.5	-2.6	④ 62.2	-2.3	74.0	-1.7	91.6	1.6
		H15. 3卒	④ 32.8	③ -6.4	43.7	-3.6	53.7	0.2	65.1	2.9	78.3	① 4.3	88.6	-3.0
		H16. 3卒	34.2	1.4	④ 43.0	-0.7	54.1	0.4	65.2	0.1	79.5	1.2	92.8	4.2
		H17. 3卒	36.7	2.5	48.2	5.2	58.1	4.0	67.6	2.4	81.9	2.4	93.5	0.7
		H18. 3卒	39.7	3.0	52.0	3.8	63.2	5.1	71.5	3.9	84.8	2.9	93.6	0.1
		H19. 3卒	44.2	4.5	53.7	1.7	67.6	4.4	74.5	3.0	84.7	-0.1	93.8	0.2
		H20. 3卒	45.1	0.9	57.2	3.5	64.1	-3.5	74.1	-0.4	84.2	-0.5	94.2	0.4
		H21. 3卒	45.5	0.4	52.3	-4.9	61.4	-2.7	67.1	-7.0	85.0	0.8	93.1	-1.1
		H22. 3卒	39.7	-5.8	48.2	-4.1	56.7	-4.7	64.3	-2.8	④ 73.3	③ -11.7	88.4	③ -4.7
		H23. 3卒	40.1	0.4	50.3	2.1	58.5	1.8	67.5	3.2	77.2	3.9	92.2	3.8
		H24. 3卒	41.6	1.5	49.9	-0.4	59.6	1.1	68.4	0.9	77.9	0.7	93.3	1.1
		H25. 3卒	47.3	5.7	56.0	6.1	63.2	3.6	70.9	2.5	81.9	4.0	94.1	0.8
		H26. 3卒	46.8	-0.5	55.0	-1.0	62.4	-0.8	69.9	-1.0	84.0	2.1	94.8	0.7
		H27. 3卒	54.8	① 8.0	62.0	① 7.0	70.7	① 8.3	75.4	① 5.5	78.7	-5.3	95.4	0.6
		H28. 3卒	54.3	-0.5	62.9	0.9	71.9	1.2	77.2	1.8	82.8	4.1	① 98.3	2.9
H29. 3卒	58.0	3.7	65.4	2.5	72.3	0.4	78.1	0.9	82.3	-0.5	96.4	-1.9		
H30. 3卒	58.9	0.9	① 68.8	3.4	74.5	2.2	80.2	2.1	85.2	2.9	97.5	1.1		
H31. 3卒	① 60.6	1.7	68.1	-0.7	① 75.8	1.3	① 80.4	0.2	① 85.7	0.5	96.7	-0.8		
R2. 3卒	③ 58.6	⑩ -2.0	③ 65.7	⑩ -2.4	③ 72.6	⑩ -3.2	③ 80.1	⑩ -0.3	② 85.4	⑩ -0.3	③ 96.8	⑩ 0.1		

※ 宮崎大学医学部・県立看護大学は含まない。

※ 『求人人数』のうち県内)のH10.3卒、H11.3卒には南九州大学を含まない。(未集計のため)

※ 『内定者数』のうち県内)のH10.3卒、H11.3卒の10月～12月には宮崎産経大学を含まない。(未集計のため)

求職者数・内定状況の推移【大学】

宮崎労働局

参考4

		10月末	11月末	12月末	1月末	2月末	3月末
求職者数	H9. 3卒	1,954	1,947	1,914	1,878	1,796	1,810
	H10. 3卒	2,016	1,977	1,938	1,927	1,861	1,800
	H11. 3卒	1,812	1,771	1,801	1,736	1,575	1,546
	H12. 3卒	1,634	1,613	1,611	1,588	1,529	1,470
	H13. 3卒	1,682	1,656	1,631	1,623	1,486	1,482
	H14. 3卒	1,612	1,497	1,449	1,473	1,374	1,281
	H15. 3卒	1,701	1,612	1,557	1,461	1,401	1,417
	H16. 3卒	1,613	1,594	1,554	1,471	1,461	1,494
	H17. 3卒	1,578	1,557	1,528	1,461	1,399	1,388
	H18. 3卒	1,464	1,387	1,387	1,363	1,279	1,282
	H19. 3卒	1,739	1,701	1,634	1,611	1,540	1,528
	H20. 3卒	1,772	1,737	1,703	1,657	1,539	1,532
	H21. 3卒	1,795	1,761	1,733	1,705	1,544	1,559
	H22. 3卒	1,535	1,496	1,481	1,446	1,414	1,315
	H23. 3卒	1,628	1,580	1,560	1,495	1,422	1,337
	H24. 3卒	1,612	1,557	1,538	1,484	1,399	1,384
	H25. 3卒	1,664	1,627	1,597	1,566	1,456	1,429
	H26. 3卒	1,643	1,617	1,570	1,541	1,394	1,366
	H27. 3卒	1,628	1,616	1,572	1,559	1,533	1,371
	H28. 3卒	1,697	1,675	1,620	1,597	1,564	1,402
H29. 3卒	1,734	1,718	1,678	1,647	1,639	1,486	
H30. 3卒	1,718	1,692	1,676	1,654	1,633	1,522	
H31. 3卒	1,746	1,711	1,653	1,647	1,619	1,499	
R2. 3卒	1,708	1,698	1,692	1,623	1,614	1,493	
内定者数	H9. 3卒	1,175	1,252	1,303	1,412	1,437	1,597
	H10. 3卒	1,120	1,251	1,368	1,470	1,522	1,547
	H11. 3卒	935	1,048	1,115	1,153	1,230	1,263
	H12. 3卒	788	902	957	1,016	1,087	1,176
	H13. 3卒	762	864	948	1,012	1,084	1,291
	H14. 3卒	674	742	792	910	970	1,152
	H15. 3卒	579	696	831	940	1,065	1,235
	H16. 3卒	626	763	878	1,011	1,122	1,362
	H17. 3卒	600	733	878	990	1,139	1,292
	H18. 3卒	588	768	865	950	1,059	1,181
	H19. 3卒	804	938	1,088	1,167	1,279	1,414
	H20. 3卒	797	987	1,074	1,180	1,282	1,424
	H21. 3卒	818	919	1,072	1,159	1,284	1,431
	H22. 3卒	619	724	831	906	1,003	1,146
	H23. 3卒	630	775	879	977	1,066	1,221
	H24. 3卒	607	711	861	973	1,058	1,282
	H25. 3卒	755	887	985	1,094	1,182	1,343
	H26. 3卒	717	842	935	1,028	1,149	1,286
	H27. 3卒	848	959	1,073	1,138	1,164	1,302
	H28. 3卒	853	976	1,098	1,173	1,245	1,379
H29. 3卒	952	1,065	1,156	1,232	1,289	1,421	
H30. 3卒	967	1,118	1,196	1,274	1,343	1,475	
H31. 3卒	1,028	1,109	1,198	1,261	1,331	1,438	
R2. 3卒	960	1,053	1,157	1,242	1,330	1,438	
内定率	H9. 3卒	① 60.1	64.3	68.1	75.2	80.0	88.2
	H10. 3卒	55.6	63.3	70.6	76.3	81.8	85.9
	H11. 3卒	51.6	59.2	61.9	66.4	78.1	81.7
	H12. 3卒	48.2	55.9	59.4	64.0	71.1	② 80.0
	H13. 3卒	45.3	52.2	58.1	62.4	72.9	87.1
	H14. 3卒	41.8	49.6	54.7	② 61.8	② 70.6	89.9
	H15. 3卒	② 34.0	② 43.2	② 53.4	64.3	② 76.0	87.2
	H16. 3卒	38.8	47.9	56.5	68.7	76.8	91.2
	H17. 3卒	38.0	47.1	57.5	67.8	81.4	93.1
	H18. 3卒	40.2	55.4	62.4	69.7	82.8	92.1
	H19. 3卒	46.2	55.1	66.6	72.4	83.1	92.5
	H20. 3卒	45.0	56.8	63.1	71.2	① 83.3	93.0
	H21. 3卒	45.6	52.2	61.9	68.0	83.2	91.8
	H22. 3卒	40.3	48.4	56.1	62.7	70.9	87.1
	H23. 3卒	38.7	49.1	56.3	65.4	75.0	91.3
	H24. 3卒	37.7	45.7	56.0	65.6	75.6	92.6
	H25. 3卒	45.4	54.5	61.7	69.9	81.2	94.0
	H26. 3卒	43.6	52.1	59.6	66.7	82.4	94.1
	H27. 3卒	52.1	59.3	68.3	73.0	75.9	95.0
	H28. 3卒	50.3	58.3	67.8	73.5	79.6	① 98.4
H29. 3卒	54.9	62.0	68.9	74.8	78.6	95.6	
H30. 3卒	56.3	① 66.1	71.4	① 77.0	82.2	96.9	
H31. 3卒	58.9	64.8	① 72.5	76.6	82.2	95.9	
R2. 3卒	④ 56.2	⑤ 62.0	⑤ 68.4	③ 76.5	⑤ 82.4	③ 96.3	
前年との増減幅	-2.7	-2.8	-4.1	-0.1	0.2	0.4	

※ 宮崎大学医学部・県立看護大学は含まない。

求職者数・内定状況の推移【短大】

宮崎労働局

参考4

	10月末	11月末	12月末	1月末	2月末	3月末	
求職者数	H9. 3卒	586	585	576	573	554	540
	H10. 3卒	489	479	475	480	460	456
	H11. 3卒	528	525	525	517	506	487
	H12. 3卒	517	516	506	504	498	499
	H13. 3卒	516	508	508	475	460	432
	H14. 3卒	489	491	493	492	451	467
	H15. 3卒	457	457	454	437	447	465
	H16. 3卒	606	605	599	582	491	516
	H17. 3卒	536	553	588	599	543	570
	H18. 3卒	612	611	611	580	558	575
	H19. 3卒	560	563	565	545	525	532
	H20. 3卒	497	497	494	492	499	502
	H21. 3卒	501	502	500	500	473	482
	H22. 3卒	477	457	434	427	423	419
	H23. 3卒	446	445	442	436	430	416
	H24. 3卒	364	357	355	344	341	337
	H25. 3卒	382	372	374	369	356	359
	H26. 3卒	350	342	338	332	324	321
	H27. 3卒	403	401	396	390	389	375
	H28. 3卒	335	332	329	328	332	333
	H29. 3卒	356	356	355	346	342	340
H30. 3卒	316	313	315	313	313	311	
H31. 3卒	340	339	339	336	333	331	
R2. 3卒	308	301	304	298	296	294	
内定者数	H9. 3卒	164	211	250	369	437	505
	H10. 3卒	155	191	227	278	346	415
	H11. 3卒	126	170	219	266	317	431
	H12. 3卒	111	190	239	324	386	479
	H13. 3卒	132	163	211	303	364	423
	H14. 3卒	114	161	214	287	367	447
	H15. 3卒	88	174	218	274	373	423
	H16. 3卒	90	138	248	297	414	500
	H17. 3卒	121	239	309	373	436	534
	H18. 3卒	170	219	358	408	482	549
	H19. 3卒	156	232	364	414	454	512
	H20. 3卒	172	249	296	384	416	486
	H21. 3卒	178	220	264	290	415	462
	H22. 3卒	117	164	210	259	314	374
	H23. 3卒	139	192	247	292	340	386
	H24. 3卒	151	187	221	242	271	315
	H25. 3卒	159	188	223	248	282	333
	H26. 3卒	157	184	211	245	276	307
	H27. 3卒	208	242	281	300	322	358
	H28. 3卒	199	242	270	286	304	324
	H29. 3卒	210	251	282	299	321	335
H30. 3卒	184	227	258	282	298	310	
H31. 3卒	187	248	282	309	325	328	
R2. 3卒	176	223	262	275	285	289	
内定率	H9. 3卒	28.0	36.1	43.4	64.4	78.9	93.5
	H10. 3卒	31.7	39.9	47.8	57.9	75.2	91.0
	H11. 3卒	23.9	32.4	41.7	51.5	② 62.6	② 88.5
	H12. 3卒	21.5	36.8	47.2	64.3	77.5	96.0
	H13. 3卒	25.6	32.1	41.5	63.8	79.1	97.9
	H14. 3卒	23.3	32.8	43.4	58.3	81.4	95.7
	H15. 3卒	19.3	38.1	48.0	62.7	83.4	91.0
	H16. 3卒	② 14.9	② 22.8	② 41.4	② 51.0	84.3	96.9
	H17. 3卒	22.6	43.2	52.6	62.3	80.3	93.7
	H18. 3卒	27.8	35.8	58.6	70.3	86.4	95.5
	H19. 3卒	27.9	41.2	64.4	76.0	86.5	96.2
	H20. 3卒	34.6	50.1	59.9	78.0	83.4	96.8
	H21. 3卒	35.5	43.8	52.8	58.0	87.7	95.9
	H22. 3卒	24.5	35.9	48.4	60.7	74.2	89.3
	H23. 3卒	31.2	43.1	55.9	67.0	79.1	92.8
	H24. 3卒	41.5	52.4	62.3	70.3	79.5	93.5
	H25. 3卒	41.6	50.5	59.6	67.2	79.2	92.8
	H26. 3卒	44.9	53.8	62.4	73.8	85.2	95.6
	H27. 3卒	51.6	60.3	71.0	76.9	82.8	95.5
	H28. 3卒	① 59.4	72.9	82.1	87.2	91.6	97.3
	H29. 3卒	59.0	70.5	79.4	86.4	93.9	98.5
H30. 3卒	58.2	72.5	81.9	90.1	95.2	① 99.7	
H31. 3卒	55.0	73.2	83.2	92.0	① 97.6	99.1	
R2. 3卒	④ 57.1	① 74.1	① 86.2	① 92.3	② 96.3	④ 98.3	
前年との増減幅	2.1	0.9	3.0	0.3	-1.3	-0.8	

求職者数・内定状況の推移【高専】

宮崎労働局

参考4

		10月末	11月末	12月末	1月末	2月末	3月末
求 職 者 数	H9. 3卒	131	133	133	133	132	133
	H10. 3卒	116	118	118	119	119	116
	H11. 3卒	128	128	128	126	124	123
	H12. 3卒	114	114	115	114	113	113
	H13. 3卒	124	122	120	120	121	116
	H14. 3卒	102	98	97	97	97	95
	H15. 3卒	96	96	95	95	95	93
	H16. 3卒	88	102	96	97	97	103
	H17. 3卒	111	109	108	108	108	108
	H18. 3卒	116	115	115	115	115	115
	H19. 3卒	117	117	115	115	115	114
	H20. 3卒	110	112	112	110	110	110
	H21. 3卒	100	99	99	100	100	99
	H22. 3卒	115	116	116	116	115	109
	H23. 3卒	113	112	112	112	111	110
	H24. 3卒	126	126	126	126	124	124
	H25. 3卒	123	124	123	120	119	117
	H26. 3卒	123	123	120	119	117	114
	H27. 3卒	134	133	133	133	133	132
	H28. 3卒	122	120	120	120	121	121
H29. 3卒	122	122	122	122	122	121	
H30. 3卒	116	116	116	116	116	116	
H31. 3卒	126	126	124	123	122	122	
R2. 3卒	117	117	118	118	117	117	
内 定 者 数	H9. 3卒	123	130	131	130	132	133
	H10. 3卒	111	117	117	118	118	116
	H11. 3卒	115	118	121	123	124	123
	H12. 3卒	97	99	105	108	111	112
	H13. 3卒	103	103	109	115	117	112
	H14. 3卒	76	83	85	86	86	89
	H15. 3卒	73	76	82	84	84	91
	H16. 3卒	72	88	90	93	93	99
	H17. 3卒	96	97	105	103	103	105
	H18. 3卒	113	112	113	113	115	115
	H19. 3卒	107	109	112	112	114	113
	H20. 3卒	105	107	109	109	110	110
	H21. 3卒	95	96	96	97	100	99
	H22. 3卒	109	110	111	113	113	109
	H23. 3卒	107	108	110	110	110	110
	H24. 3卒	116	120	122	122	123	124
	H25. 3卒	111	113	116	116	118	117
	H26. 3卒	117	119	119	119	117	114
	H27. 3卒	131	132	132	132	132	132
	H28. 3卒	118	120	120	120	121	121
H29. 3卒	120	120	120	121	121	120	
H30. 3卒	115	115	115	115	115	116	
H31. 3卒	125	125	124	123	122	122	
R2. 3卒	113	114	115	117	117	117	
内 定 率	H9. 3卒	93.9	97.7	98.5	97.7	① 100.0	① 100.0
	H10. 3卒	95.7	99.2	99.2	99.2	99.2	① 100.0
	H11. 3卒	89.8	92.2	94.5	97.6	① 100.0	① 100.0
	H12. 3卒	85.1	86.8	91.3	94.7	98.2	99.1
	H13. 3卒	83.1	84.4	90.8	95.8	96.7	96.6
	H14. 3卒	⑭ 74.5	84.7	87.6	88.7	88.7	⑭ 93.7
	H15. 3卒	76.0	⑭ 79.2	⑭ 86.3	⑭ 88.4	⑭ 88.4	97.8
	H16. 3卒	81.8	86.3	93.8	95.9	95.9	96.1
	H17. 3卒	86.5	89.0	97.2	95.4	95.4	97.2
	H18. 3卒	97.4	97.4	98.3	98.3	① 100.0	① 100.0
	H19. 3卒	91.5	93.2	97.4	97.4	99.1	99.1
	H20. 3卒	95.5	95.5	97.3	99.1	① 100.0	① 100.0
	H21. 3卒	95.0	97.0	97.0	97.0	① 100.0	① 100.0
	H22. 3卒	94.8	94.8	95.7	97.4	98.3	① 100.0
	H23. 3卒	94.7	96.4	98.2	98.2	99.1	① 100.0
	H24. 3卒	92.1	95.2	96.8	96.8	99.2	① 100.0
	H25. 3卒	90.2	91.1	94.3	96.7	99.2	① 100.0
	H26. 3卒	95.1	96.7	99.2	① 100.0	① 100.0	① 100.0
	H27. 3卒	97.8	99.2	99.2	99.2	99.2	① 100.0
	H28. 4卒	96.7	① 100.0	① 100.0	① 100.0	① 100.0	① 100.0
H29. 3卒	98.4	98.4	98.4	99.2	99.2	99.2	
H30. 3卒	99.1	99.1	99.1	99.1	99.1	① 100.0	
H31. 3卒	① 99.2	99.2	① 100.0	① 100.0	① 100.0	① 100.0	
R2. 3卒	⑦ 96.6	⑧ 97.4	⑩ 97.5	④ 99.2	① 100.0	① 100.0	
前年との増減幅	-2.6	-1.8	-2.5	-0.8	0.0	0.0	