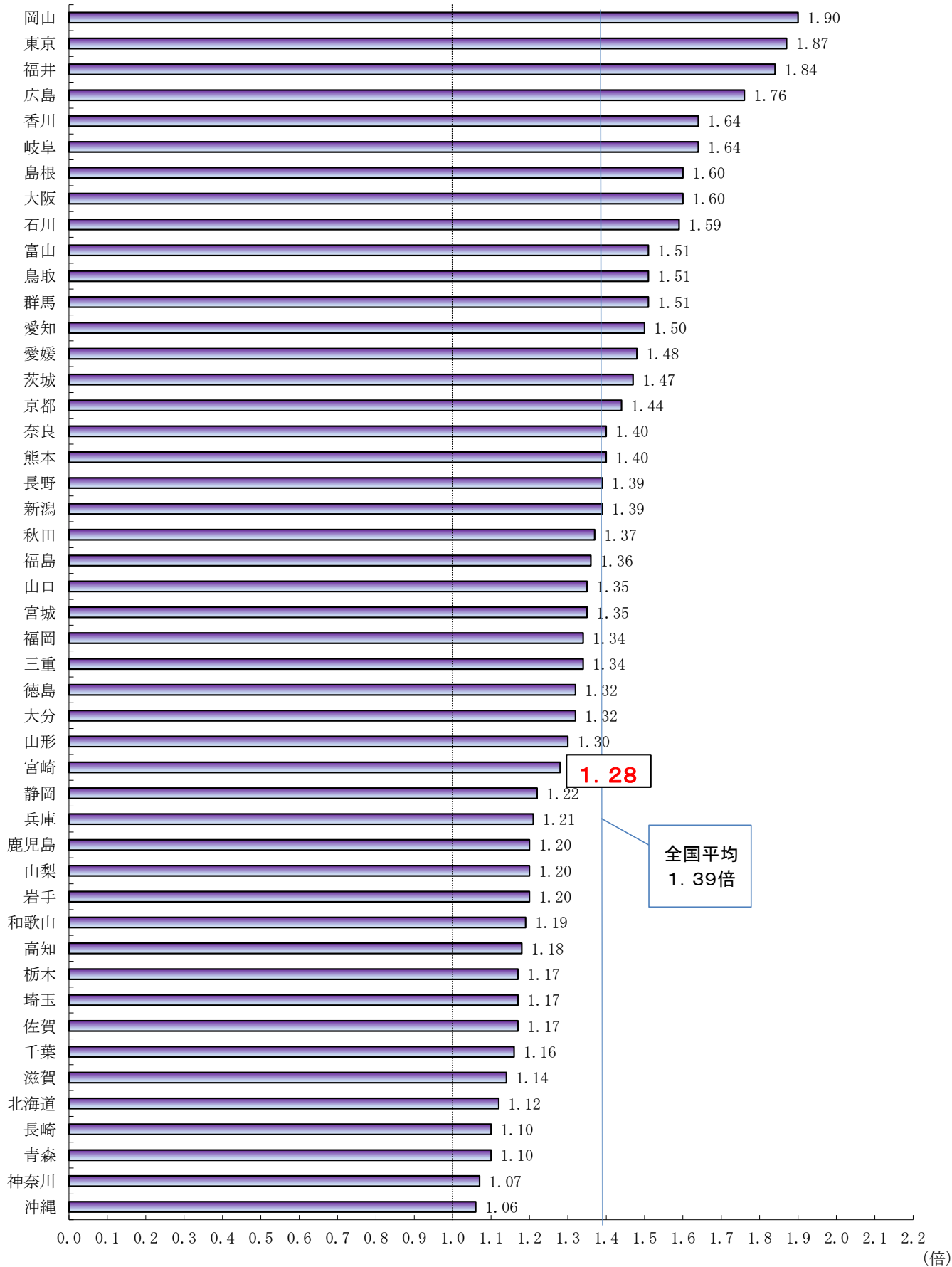
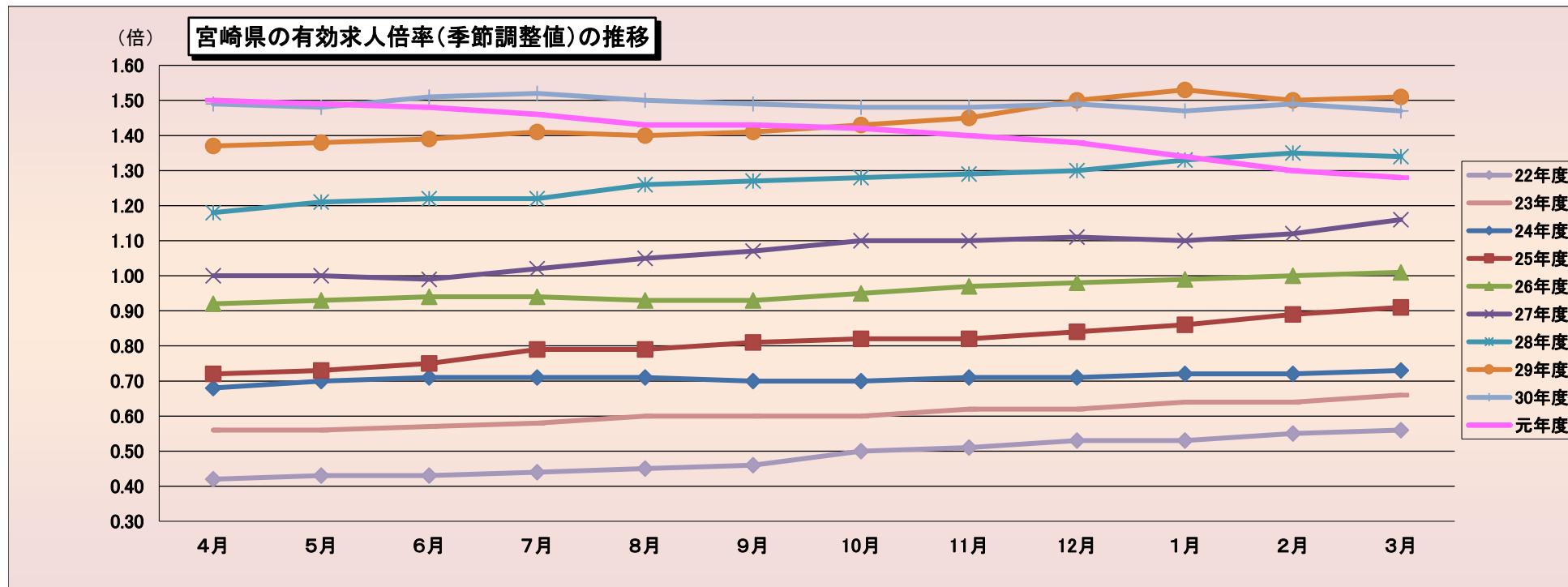


# 都道府県別有効求人倍率（季節調整値）

令和2年3月



(資料出所) 厚生労働省「職業安定業務統計」  
 \* 季節調整法はセンサス局法Ⅱ(X-12-ARIMA)による。



(季節調整値)

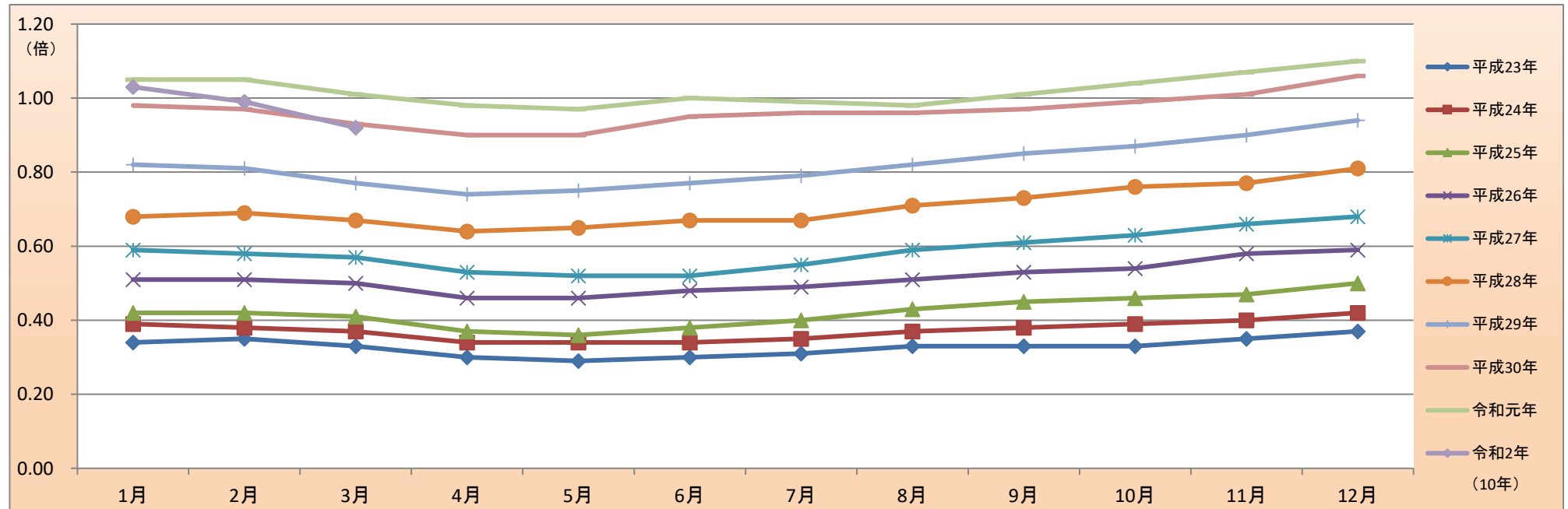
	4月	5月	6月	7月	8月	9月	10月	11月	12月	1月	2月	3月
22年度	0.42	0.43	0.43	0.44	0.45	0.46	0.50	0.51	0.53	0.53	0.55	0.56
23年度	0.56	0.56	0.57	0.58	0.60	0.60	0.60	0.62	0.62	0.64	0.64	0.66
24年度	0.68	0.70	0.71	0.71	0.71	0.70	0.70	0.71	0.71	0.72	0.72	0.73
25年度	0.72	0.73	0.75	0.79	0.79	0.81	0.82	0.82	0.84	0.86	0.89	0.91
26年度	0.92	0.93	0.94	0.94	0.93	0.93	0.95	0.97	0.98	0.99	1.00	1.01
27年度	1.00	1.00	0.99	1.02	1.05	1.07	1.10	1.10	1.11	1.10	1.12	1.16
28年度	1.18	1.21	1.22	1.22	1.26	1.27	1.28	1.29	1.30	1.33	1.35	1.34
29年度	1.37	1.38	1.39	1.41	1.40	1.41	1.43	1.45	1.50	1.53	1.50	1.51
30年度	1.49	1.48	1.51	1.52	1.50	1.49	1.48	1.48	1.49	1.47	1.49	1.47
元年度	1.50	1.49	1.48	1.46	1.43	1.43	1.42	1.40	1.38	1.34	1.30	1.28

(注) 季節調整法はセンサス局法Ⅱ(X-12-ARIMA)による。なお、令和元年12月以前の数値は、令和2年1月分公表時に新季節指数により改訂されている。

# 正社員の有効求人倍率（原数値）推移

宮崎労働局

	平成18年	平成19年	平成20年	平成21年	平成22年	平成23年	平成24年	平成25年	平成26年	平成27年	平成28年	平成29年	平成30年	令和元年	令和2年
1月	0.43	0.46	0.40	0.28	0.25	0.34	0.39	0.42	0.51	0.59	0.68	0.82	0.98	1.05	1.03
2月	0.44	0.47	0.40	0.26	0.24	0.35	0.38	0.42	0.51	0.58	0.69	0.81	0.97	1.05	0.99
3月	0.43	0.43	0.38	0.24	0.24	0.33	0.37	0.41	0.50	0.57	0.67	0.77	0.93	1.01	0.92
4月	0.39	0.38	0.33	0.21	0.22	0.30	0.34	0.37	0.46	0.53	0.64	0.74	0.90	0.98	
5月	0.39	0.35	0.32	0.19	0.21	0.29	0.34	0.36	0.46	0.52	0.65	0.75	0.90	0.97	
6月	0.38	0.35	0.29	0.18	0.21	0.30	0.34	0.38	0.48	0.52	0.67	0.77	0.95	1.00	
7月	0.38	0.35	0.30	0.19	0.22	0.31	0.35	0.40	0.49	0.55	0.67	0.79	0.96	0.99	
8月	0.41	0.37	0.32	0.19	0.24	0.33	0.37	0.43	0.51	0.59	0.71	0.82	0.96	0.98	
9月	0.41	0.38	0.32	0.20	0.26	0.33	0.38	0.45	0.53	0.61	0.73	0.85	0.97	1.01	
10月	0.41	0.39	0.31	0.21	0.27	0.33	0.39	0.46	0.54	0.63	0.76	0.87	0.99	1.04	
11月	0.44	0.39	0.31	0.21	0.29	0.35	0.40	0.47	0.58	0.66	0.77	0.90	1.01	1.07	
12月	0.45	0.41	0.30	0.23	0.33	0.37	0.42	0.50	0.59	0.68	0.81	0.94	1.06	1.10	



(資料出所) 厚生労働省「職業安定業務統計」、宮崎労働局集計

※令和元年(平成31年1月～4月を含む。)

※正社員とは、パートタイムを除く常用のうち、勤め先で正社員・正職員などと呼称される正規労働者をいう。 □

※正社員有効求人倍率＝正社員有効求人数／常用フルタイム有効求職者数。なお、常用フルタイム有効求職者にはフルタイムの派遣労働者や契約社員を希望する者も含まれるため、厳密な意味での正社員有効求人倍率より低い値となる。

■就業地別有効求人倍率

参考指標

宮崎労働局

		季節調整値					
		有効求職者数	有効求人数	就業地別 有効求人数	有効求人倍率	就業地別 有効求人倍率	
平成31年	2月	19,091	28,391	31,326	1.49	1.64	0.15
	3月	19,090	28,112	30,914	1.47	1.62	0.15
	4月	18,911	28,299	31,013	1.50	1.64	0.14
令和元年	5月	18,950	28,194	31,110	1.49	1.64	0.15
	6月	18,966	27,976	30,877	1.48	1.63	0.15
	7月	18,950	27,583	30,605	1.46	1.62	0.16
	8月	18,979	27,233	30,335	1.43	1.60	0.17
	9月	18,884	27,010	30,142	1.43	1.60	0.17
	10月	18,801	26,656	29,818	1.42	1.59	0.17
	11月	18,875	26,516	29,583	1.40	1.57	0.17
	12月	18,759	25,859	28,995	1.38	1.55	0.17
令和2年	1月	18,853	25,201	28,141	1.34	1.49	0.15
	2月	19,138	24,789	27,070	1.30	1.45	0.15
	3月	18,857	24,081	26,773	1.28	1.42	0.14

(資料出所) 厚生労働省「職業安定業務統計」

(注) ※季節求人については、受理地＝就業地として計算している。

※就業場所が複数の市区町村に渡る求人については、求人数を該当の市区町村に順番に割り当てることにより、就業地別の有効求人数を集計している。(季節求人を除く。)

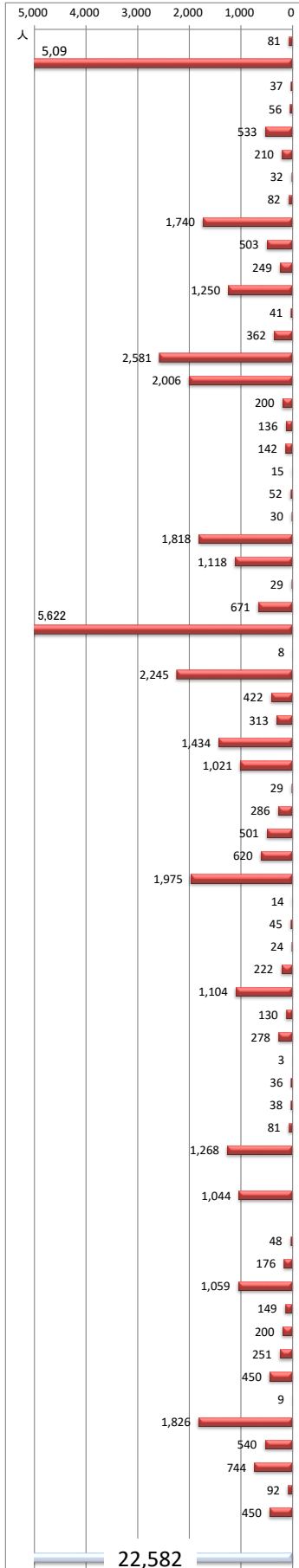
※就業地別求人倍率の右側数値は有効求人倍率との差(ポイント)。

※季節調整法はセンサス局法Ⅱ(X-12-ARIMA)による。なお、令和元年12月以前の数値は、令和2年1月分公表時に新季節指数により改訂されている。□

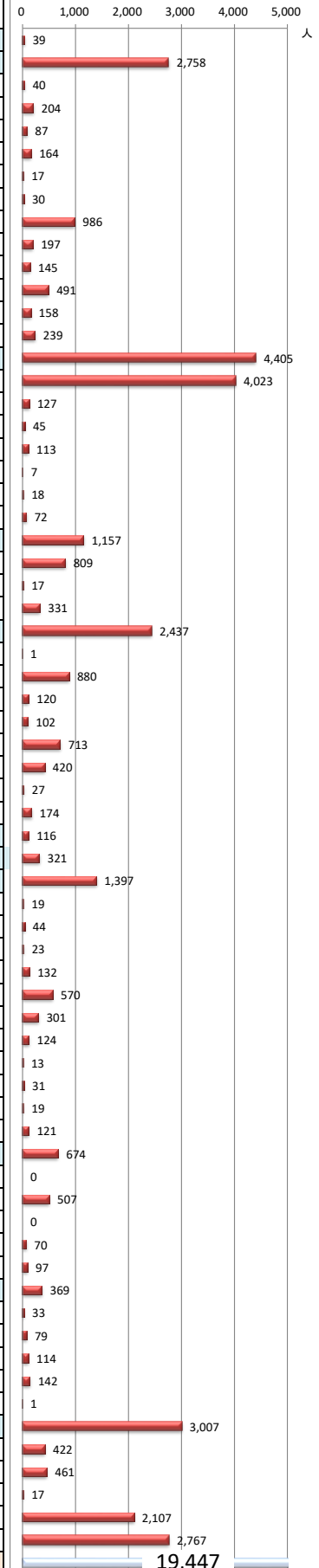
# 職業別 求人・求職・求人倍率(常用・有効)

宮崎労働局  
令和2年3月

## 求人



## 求職



(資料出所) 厚生労働省「職業安定業務統計」

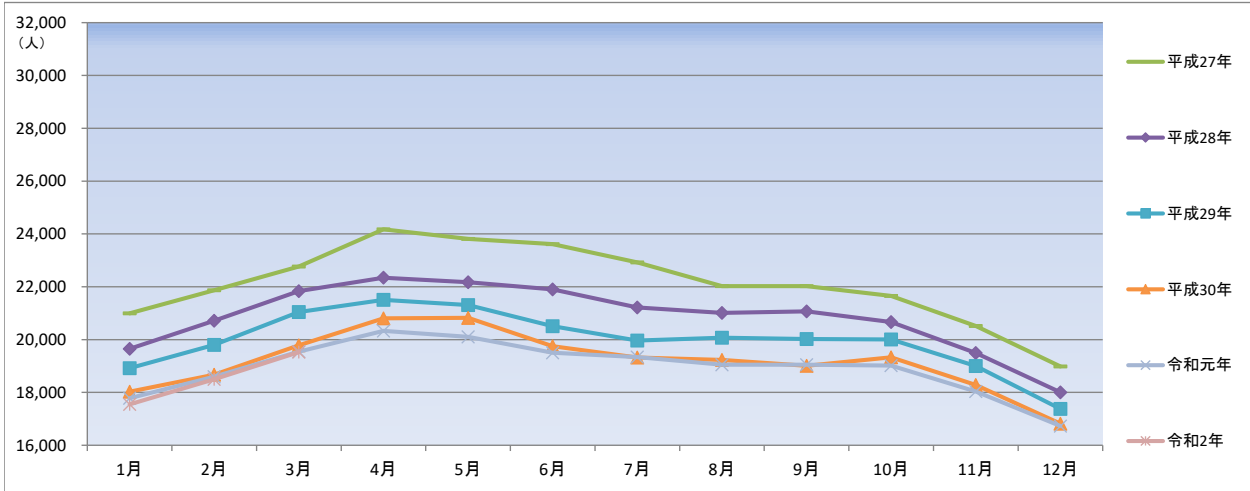
※ 常用: 雇用契約において雇用期間の定めがないか又は4か月以上の雇用期間が定められているもの(季節労働を除く)。

※ 数値は原数値。

有効求職者数（原数値）の推移

宮崎労働局

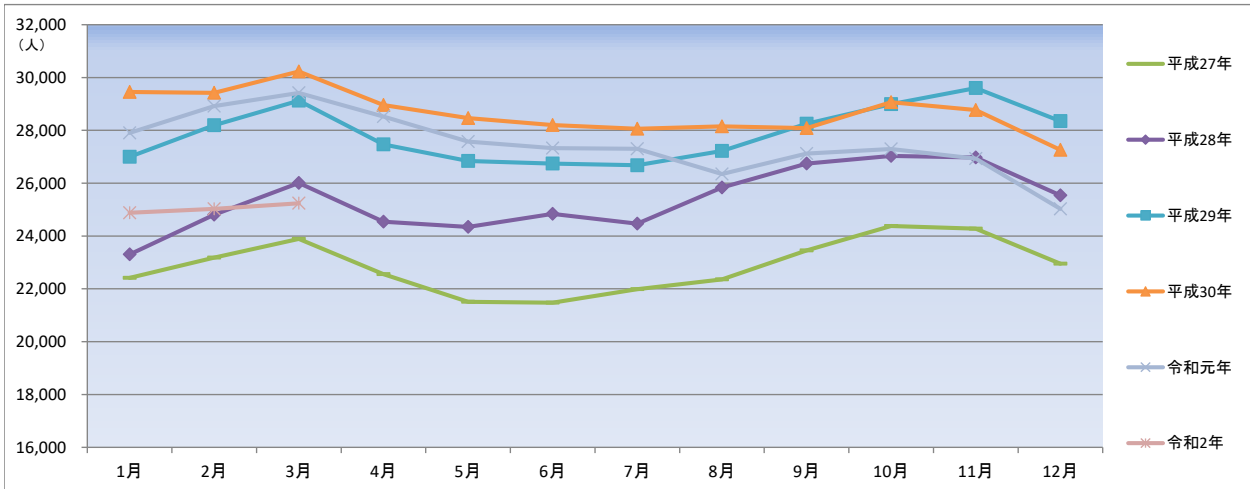
	平成27年		平成28年		平成29年		平成30年		令和元年		令和2年	
			前年同月比		前年同月比		前年同月比		前年同月比		前年同月比	
1月	20,998	19,649	▲6.4%	18,914	▲3.7%	18,025	▲4.7%	17,782	▲1.3%	17,548	▲1.3%	
2月	21,866	20,714	▲5.3%	19,804	▲4.4%	18,672	▲5.7%	18,595	▲0.4%	18,501	▲0.5%	
3月	22,765	21,836	▲4.1%	21,042	▲3.6%	19,784	▲6.0%	19,545	▲1.2%	19,526	▲0.1%	
4月	24,175	22,343	▲7.6%	21,504	▲3.8%	20,805	▲3.3%	20,331	▲2.3%			
5月	23,817	22,170	▲6.9%	21,312	▲3.9%	20,825	▲2.3%	20,107	▲3.4%			
6月	23,617	21,903	▲7.3%	20,509	▲6.4%	19,754	▲3.7%	19,503	▲1.3%			
7月	22,923	21,216	▲7.4%	19,961	▲5.9%	19,322	▲3.2%	19,342	0.1%			
8月	22,025	21,010	▲4.6%	20,074	▲4.5%	19,230	▲4.2%	19,053	▲0.9%			
9月	22,025	21,069	▲4.3%	20,025	▲5.0%	19,007	▲5.1%	19,048	0.2%			
10月	21,656	20,668	▲4.6%	20,004	▲3.2%	19,327	▲3.4%	19,014	▲1.6%			
11月	20,515	19,499	▲5.0%	19,001	▲2.6%	18,287	▲3.8%	18,040	▲1.4%			
12月	18,985	18,006	▲5.2%	17,377	▲3.5%	16,818	▲3.2%	16,730	▲0.5%			



有効求人数（原数値）の推移

宮崎労働局

	平成27年		平成28年		平成29年		平成30年		令和元年		令和2年	
			前年同月比		前年同月比		前年同月比		前年同月比		前年同月比	
1月	22,417	23,303	4.0%	27,002	15.9%	29,457	9.1%	27,901	▲5.3%	24,881	▲10.8%	
2月	23,185	24,809	7.0%	28,193	13.6%	29,422	4.4%	28,918	▲1.7%	25,027	▲13.5%	
3月	23,893	26,013	8.9%	29,127	12.0%	30,230	3.8%	29,417	▲2.7%	25,239	▲14.2%	
4月	22,559	24,541	8.8%	27,467	11.9%	28,958	5.4%	28,525	▲1.5%			
5月	21,508	24,341	13.2%	26,838	10.3%	28,465	6.1%	27,578	▲3.1%			
6月	21,476	24,842	15.7%	26,741	7.6%	28,200	5.5%	27,331	▲3.1%			
7月	21,989	24,465	11.3%	26,680	9.1%	28,065	5.2%	27,307	▲2.7%			
8月	22,357	25,834	15.6%	27,222	5.4%	28,152	3.4%	26,347	▲6.4%			
9月	23,457	26,739	14.0%	28,251	5.7%	28,083	▲0.6%	27,124	▲3.4%			
10月	24,380	27,033	10.9%	28,990	7.2%	29,066	0.3%	27,294	▲6.1%			
11月	24,279	26,975	11.1%	29,601	9.7%	28,768	▲2.8%	26,930	▲6.4%			
12月	22,952	25,542	11.3%	28,352	11.0%	27,261	▲3.8%	25,028	▲8.2%			



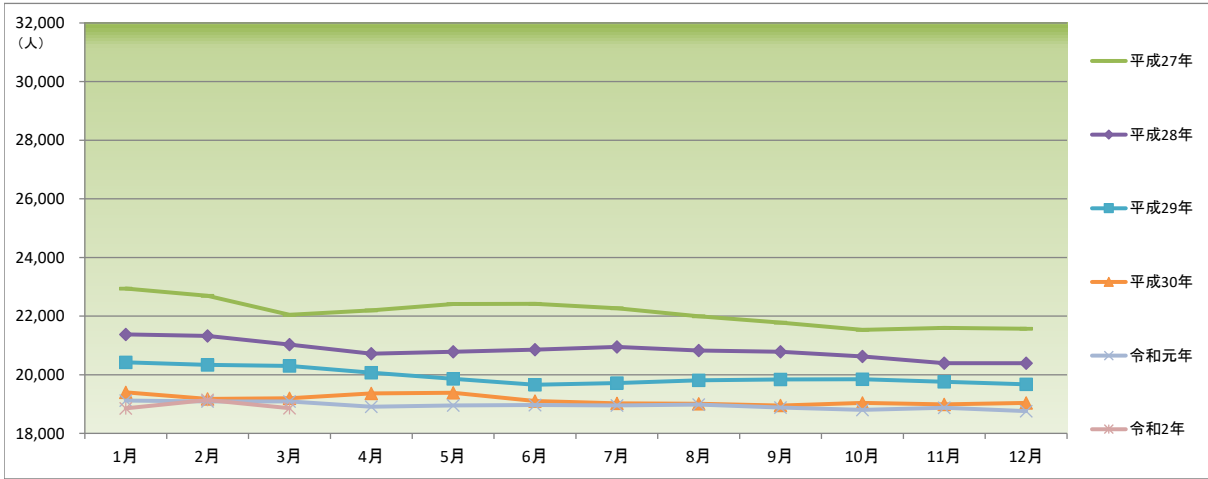
(資料出所) 厚生労働省「職業安定業務統計」

※令和元年(平成31年1月～4月を含む。)

有効求職者数（季節調整値）の推移

宮崎労働局

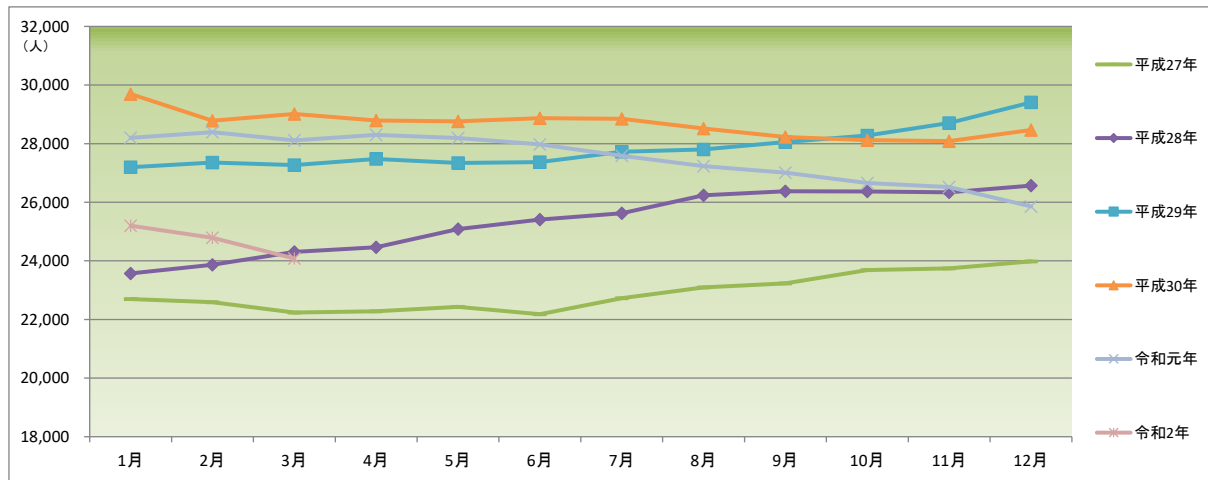
	平成27年		平成28年		平成29年		平成30年		令和元年		令和2年	
	数値	前月比	数値	前月比	数値	前月比	数値	前月比	数値	前月比	数値	前月比
1月	22,940	—	21,376	▲0.9%	20,423	0.1%	19,399	▲1.4%	19,119	0.4%	18,853	0.5%
2月	22,691	▲1.1%	21,321	▲0.3%	20,336	▲0.4%	19,176	▲1.1%	19,091	▲0.1%	19,138	1.5%
3月	22,042	▲2.9%	21,026	▲1.4%	20,299	▲0.2%	19,201	0.1%	19,090	▲0.0%	18,857	▲1.5%
4月	22,199	0.7%	20,717	▲1.5%	20,067	▲1.1%	19,362	0.8%	18,911	▲0.9%		
5月	22,410	1.0%	20,782	0.3%	19,861	▲1.0%	19,383	0.1%	18,950	0.2%		
6月	22,419	0.0%	20,854	0.3%	19,659	▲1.0%	19,107	▲1.4%	18,966	0.1%		
7月	22,266	▲0.7%	20,950	0.5%	19,714	0.3%	19,024	▲0.4%	18,950	▲0.1%		
8月	21,992	▲1.2%	20,826	▲0.6%	19,808	0.5%	19,009	▲0.1%	18,979	0.2%		
9月	21,775	▲1.0%	20,784	▲0.2%	19,841	0.2%	18,949	▲0.3%	18,884	▲0.5%		
10月	21,531	▲1.1%	20,626	▲0.8%	19,843	0.0%	19,041	0.5%	18,801	▲0.4%		
11月	21,597	0.3%	20,395	▲1.1%	19,762	▲0.4%	18,989	▲0.3%	18,875	0.4%		
12月	21,572	▲0.1%	20,393	▲0.0%	19,670	▲0.5%	19,042	0.3%	18,759	▲0.6%		



有効求人数（季節調整値）の推移

宮崎労働局

	平成27年		平成28年		平成29年		平成30年		令和元年		令和2年	
	数値	前月比	数値	前月比	数値	前月比	数値	前月比	数値	前月比	数値	前月比
1月	22,696	—	23,572	▲1.7%	21,196	2.4%	29,695	1.0%	28,199	▲0.9%	25,201	▲2.5%
2月	22,589	▲0.5%	23,864	1.2%	27,356	0.6%	28,781	▲3.1%	28,391	0.7%	24,789	▲1.6%
3月	22,235	▲1.6%	24,309	1.9%	27,268	▲0.3%	29,013	0.8%	28,112	▲1.0%	24,081	▲2.9%
4月	22,277	0.2%	24,462	0.6%	27,479	0.8%	28,791	▲0.8%	28,299	0.7%		
5月	22,434	0.7%	25,084	2.5%	27,341	▲0.5%	28,758	▲0.1%	28,194	▲0.4%		
6月	22,180	▲1.1%	25,409	1.3%	27,371	0.1%	28,868	0.4%	27,976	▲0.8%		
7月	22,728	2.5%	25,629	0.9%	27,723	1.3%	28,851	▲0.1%	27,583	▲1.4%		
8月	23,098	1.6%	26,235	2.4%	27,802	0.3%	28,517	▲1.2%	27,233	▲1.3%		
9月	23,235	0.6%	26,376	0.5%	28,057	0.9%	28,229	▲1.0%	27,010	▲0.8%		
10月	23,685	1.9%	26,370	▲0.0%	28,282	0.8%	28,120	▲0.4%	26,656	▲1.3%		
11月	23,744	0.2%	26,341	▲0.1%	28,702	1.5%	28,087	▲0.1%	26,516	▲0.5%		
12月	23,983	1.0%	26,568	0.9%	29,407	2.5%	28,466	1.3%	25,859	▲2.5%		



(資料出所) 厚生労働省「職業安定業務統計」

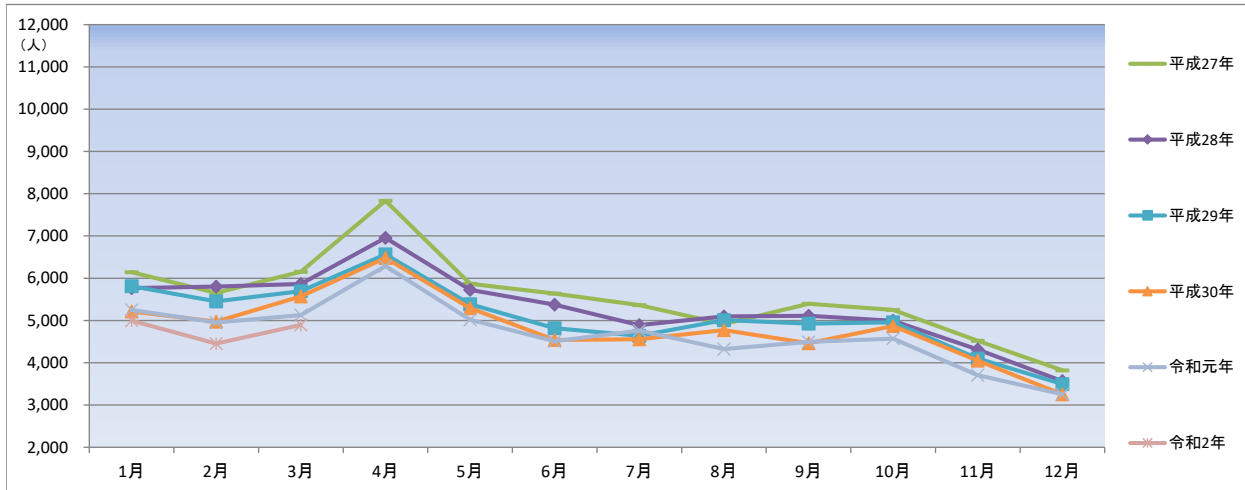
※令和元年(平成31年1月～4月を含む。)

\*季節調整法はセンサス局法Ⅱ(X-12-ARIMA)による。なお、令和元年12月以前の数値は、令和2年1月分公表時に新季節指数により改訂されている。

新規求職申込件数（原数値）の推移

宮崎労働局

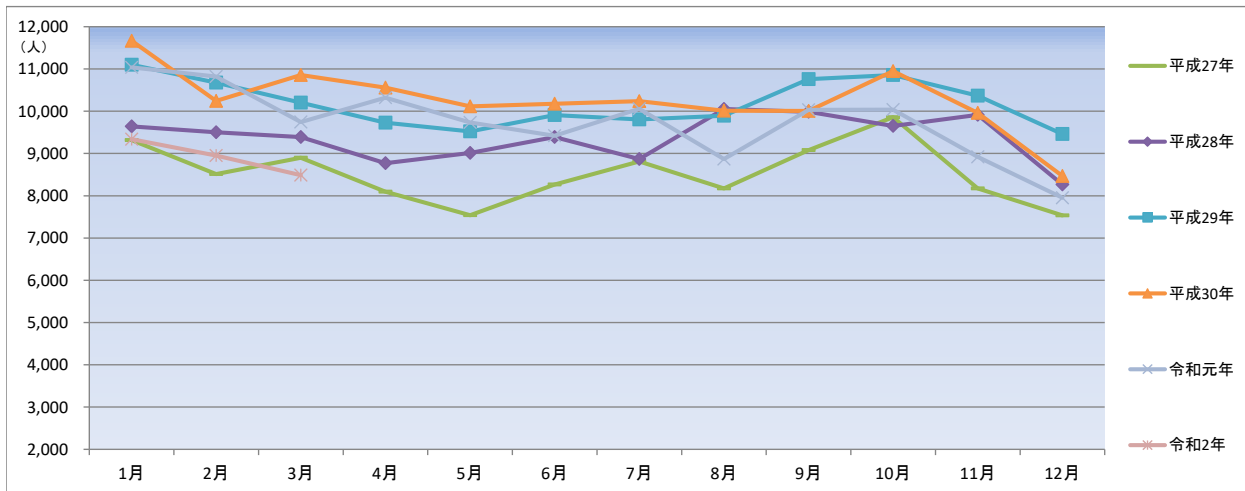
	平成27年		平成28年		平成29年		平成30年		令和元年		令和2年	
			前年同月比		前年同月比		前年同月比		前年同月比		前年同月比	
1月	6,141	5,766	▲6.1%	5,811	0.8%	5,216	▲10.2%	5,249	0.6%	4,996	▲4.8%	
2月	5,654	5,801	2.6%	5,452	▲6.0%	4,974	▲8.8%	4,951	▲0.5%	4,453	▲10.1%	
3月	6,150	5,862	▲4.7%	5,695	▲2.8%	5,570	▲2.2%	5,128	▲7.9%	4,895	▲4.5%	
4月	7,833	6,956	▲11.2%	6,563	▲5.6%	6,480	▲1.3%	6,288	▲3.0%			
5月	5,869	5,727	▲2.4%	5,385	▲6.0%	5,294	▲1.7%	5,021	▲5.2%			
6月	5,638	5,375	▲4.7%	4,819	▲10.3%	4,541	▲5.8%	4,508	▲0.7%			
7月	5,365	4,890	▲8.9%	4,637	▲5.2%	4,555	▲1.8%	4,762	4.5%			
8月	4,915	5,097	3.7%	5,010	▲1.7%	4,774	▲4.7%	4,324	▲9.4%			
9月	5,393	5,109	▲5.3%	4,928	▲3.5%	4,462	▲9.5%	4,494	0.7%			
10月	5,252	4,991	▲5.0%	4,956	▲0.7%	4,871	▲1.7%	4,569	▲6.2%			
11月	4,521	4,315	▲4.6%	4,104	▲4.9%	4,053	▲1.2%	3,707	▲8.5%			
12月	3,821	3,564	▲6.7%	3,494	▲2.0%	3,252	▲6.9%	3,253	0.0%			



新規求人数（原数値）の推移

宮崎労働局

	平成27年		平成28年		平成29年		平成30年		令和元年		令和2年	
			前年同月比		前年同月比		前年同月比		前年同月比		前年同月比	
1月	9,317	9,639	3.5%	11,100	15.2%	11,668	5.1%	11,038	▲5.4%	9,339	▲15.4%	
2月	8,515	9,501	11.6%	10,674	12.3%	10,245	▲4.0%	10,819	5.6%	8,951	▲17.3%	
3月	8,902	9,389	5.5%	10,201	8.6%	10,856	6.4%	9,743	▲10.3%	8,487	▲12.9%	
4月	8,095	8,772	8.4%	9,731	10.9%	10,558	8.5%	10,323	▲2.2%			
5月	7,542	9,015	19.5%	9,523	5.6%	10,115	6.2%	9,733	▲3.8%			
6月	8,266	9,391	13.6%	9,909	5.5%	10,175	2.7%	9,421	▲7.4%			
7月	8,814	8,867	0.6%	9,806	10.6%	10,237	4.4%	10,058	▲1.7%			
8月	8,174	10,053	23.0%	9,892	▲1.6%	10,011	1.2%	8,866	▲11.4%			
9月	9,082	9,987	10.0%	10,759	7.7%	10,005	▲7.0%	10,035	0.3%			
10月	9,858	9,650	▲2.1%	10,855	12.5%	10,950	0.9%	10,040	▲8.3%			
11月	8,171	9,913	21.3%	10,369	4.6%	9,963	▲3.9%	8,921	▲10.5%			
12月	7,536	8,266	9.7%	9,460	14.4%	8,468	▲10.5%	7,954	▲6.1%			



(資料出所) 厚生労働省「職業安定業務統計」

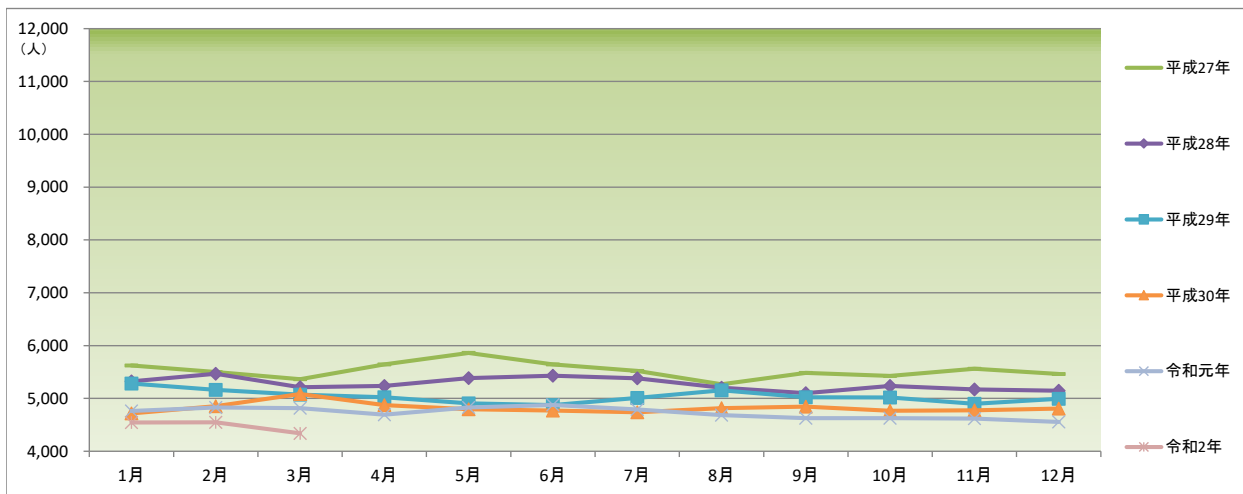
※令和元年(平成31年1月～4月を含む。)



新規求職申込件数（季節調整値）の推移

宮崎労働局

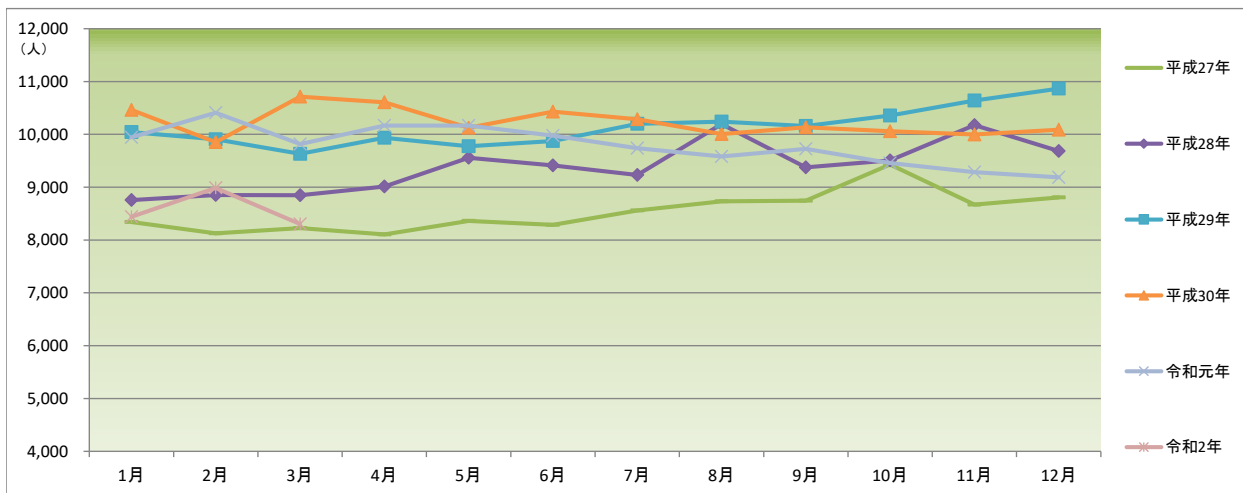
	平成27年		平成28年		平成29年		平成30年		令和元年		令和2年	
	前月比	前月比	前月比	前月比	前月比	前月比	前月比	前月比	前月比	前月比	前月比	
1月	5,623	—	5,324	▲2.6%	5,282	2.7%	4,716	▲5.5%	4,762	▲1.0%	4,546	▲0.2%
2月	5,499	▲2.2%	5,467	2.7%	5,163	▲2.3%	4,853	2.9%	4,829	1.4%	4,548	0.0%
3月	5,364	▲2.5%	5,210	▲4.7%	5,071	▲1.8%	5,084	4.8%	4,816	▲0.3%	4,340	
4月	5,644	5.2%	5,235	0.5%	5,022	▲1.0%	4,873	▲4.2%	4,692	▲2.6%		
5月	5,861	3.8%	5,383	2.8%	4,906	▲2.3%	4,796	▲1.6%	4,827	2.9%		
6月	5,643	▲3.7%	5,430	0.9%	4,874	▲0.7%	4,771	▲0.5%	4,876	1.0%		
7月	5,520	▲2.2%	5,381	▲0.9%	5,008	2.7%	4,737	▲0.7%	4,792	▲1.7%		
8月	5,268	▲4.6%	5,204	▲3.3%	5,153	2.9%	4,817	1.7%	4,685	▲2.2%		
9月	5,482	4.1%	5,100	▲2.0%	5,024	▲2.5%	4,845	0.6%	4,628	▲1.2%		
10月	5,426	▲1.0%	5,237	2.7%	5,018	▲0.1%	4,768	▲1.6%	4,628	0.0%		
11月	5,561	2.5%	5,172	▲1.2%	4,900	▲2.4%	4,773	0.1%	4,618	▲0.2%		
12月	5,464	▲1.7%	5,145	▲0.5%	4,993	1.9%	4,808	0.7%	4,555	▲1.4%		



新規求人数（季節調整値）の推移

宮崎労働局

	平成27年		平成28年		平成29年		平成30年		令和元年		令和2年	
	前月比	前月比	前月比	前月比	前月比	前月比	前月比	前月比	前月比	前月比	前月比	
1月	8,343	—	8,756	▲0.6%	10,043	3.7%	10,464	▲3.7%	9,943	▲1.5%	8,438	▲8.2%
2月	8,127	▲2.6%	8,854	1.1%	9,905	▲1.4%	9,852	▲5.8%	10,410	4.7%	8,986	6.5%
3月	8,225	1.2%	8,849	▲0.1%	9,632	▲2.8%	10,714	8.7%	9,818	▲5.7%	8,303	
4月	8,106	▲1.4%	9,011	1.8%	9,936	3.2%	10,606	▲1.0%	10,165	3.5%		
5月	8,363	3.2%	9,555	6.0%	9,776	▲1.6%	10,127	▲4.5%	10,168	0.0%		
6月	8,288	▲0.9%	9,412	▲1.5%	9,876	1.0%	10,432	3.0%	9,978	▲1.9%		
7月	8,559	3.3%	9,232	▲1.9%	10,200	3.3%	10,288	▲1.4%	9,738	▲2.4%		
8月	8,734	2.0%	10,194	10.4%	10,242	0.4%	10,004	▲2.8%	9,581	▲1.6%		
9月	8,746	0.1%	9,374	▲8.0%	10,158	▲0.8%	10,132	1.3%	9,726	1.5%		
10月	9,429	7.8%	9,508	1.4%	10,358	2.0%	10,060	▲0.7%	9,459	▲2.7%		
11月	8,670	▲8.0%	10,176	7.0%	10,639	2.7%	9,997	▲0.6%	9,286	▲1.8%		
12月	8,806	1.6%	9,684	▲4.8%	10,866	2.1%	10,090	0.9%	9,187	▲1.1%		



(資料出所) 厚生労働省「職業安定業務統計」

※令和元年(平成31年1月～4月を含む。)

\*季節調整法はセンサス局法II(X-12-ARIMA)による。なお、令和元年12月以前の数値は、令和2年1月分公表時に新季節指数により改訂されている。



# 職業別 求人募集賃金・求職者希望賃金情報(常用)

宮崎労働局

(単位:円)

令和2年3月

職業別	求人・求職別	常用フル			常用パート		
		求人募集賃金		求職者 希望賃金	求人募集賃金		求職者 希望賃金
		上限平均	下限平均		上限平均	下限平均	
合計		214,719	171,121	179,575	995	909	851
職業別	A 管理的職業(01~04)	258,419	213,938	255,000	-	-	-
	B 専門的・技術的職業(05~24)	246,862	190,002	192,744	1,251	1,067	1,004
	07開発技術者	257,810	169,560	187,143	-	-	1,000
	08製造技術者	259,687	193,174	172,813	-	-	830
	09建築・土木・測量技術者	339,743	217,579	268,000	1,134	992	-
	10情報処理・通信技術者	296,941	196,599	207,222	-	-	1,000
	11その他の技術者	198,440	170,440	206,667	1,200	800	875
	12医師、歯科医師、獣医師、薬剤師	444,260	370,255	417,500	2,646	2,292	2,000
	13保健師、助産師、看護師	218,920	175,348	193,678	1,261	1,041	978
	14医療技術者	239,657	191,085	215,000	1,281	1,054	1,015
	15その他の保健医療の職業	218,381	176,385	180,769	1,236	1,040	1,003
	16社会福祉の専門的職業	203,917	177,003	171,443	1,027	931	863
	22美術家、デザイナー、写真家、映像撮影者	259,473	181,025	180,455	1,120	924	867
	05.06.17~21.23.24その他の専門的職業	215,185	179,377	178,936	1,309	1,229	1,326
	C 事務的職業(25~31)	180,011	153,884	158,858	953	881	837
	25一般事務の職業	173,313	150,687	156,311	954	882	836
	26会計事務の職業	200,473	157,363	163,333	991	850	900
	27生産関連事務の職業	200,037	167,739	200,000	850	812	800
	28営業・販売関連事務の職業	199,074	167,023	202,105	1,031	997	827
	29外勤事務の職業	154,392	136,356	100,000	850	800	850
	30運輸・郵便事務の職業	196,833	168,146	170,000	845	820	820
	31事務用機器操作の職業	174,692	152,192	196,667	1,000	850	840
	D 販売の職業(32~34)	233,701	178,375	189,213	858	828	830
	32商品販売の職業	195,764	163,708	164,135	849	820	829
	33販売類いの職業	205,840	166,240	162,000	925	850	-
	34営業の職業	254,627	186,515	228,986	993	949	900
	E サービスの職業(35~42)	189,894	158,227	169,223	961	882	836
	35家庭生活支援サービスの職業	-	-	-	900	800	-
	36介護サービスの職業	185,889	156,827	163,495	1,018	917	843
	37保健医療サービスの職業	176,117	147,816	148,500	924	861	843
	38生活衛生サービスの職業	231,923	178,587	185,000	950	837	818
	39飲食物調理の職業	191,580	157,045	176,514	897	843	823
	40接客・給仕の職業	202,247	165,261	177,321	911	850	852
	41居住施設・ビル等の管理の職業	257,375	204,500	170,000	930	863	800
	42その他のサービスの職業	181,600	160,108	166,500	1,020	952	855
	F 保安の職業(43~45)	178,222	151,750	155,769	931	922	806
	G 農林漁業の職業(46~48)	223,704	175,456	181,452	951	904	821
	H 生産工程の職業(49~64)	206,461	158,727	177,577	855	807	811
	49生産設備制御・監視の職業(金属材料製造等)	233,007	158,007	173,333	850	800	-
	50生産設備制御・監視の職業(金属材料製造等を除く)	177,743	155,501	170,000	790	790	800
	51生産設備制御・監視の職業(機械組立)	198,700	161,033	167,000	-	-	-
	52金属材料製造、金属加工、金属溶接・溶断の職業	256,325	164,544	195,455	850	800	810
	54製品製造・加工処理の職業(金属材料製造等)	172,507	151,300	160,625	852	806	803
	57機械組立の職業	181,197	151,655	187,451	821	811	819
	60機械整備・修理の職業	228,613	166,952	208,378	975	800	790
	61製品検査の職業(金属材料製造等)	146,000	140,000	157,500	-	-	800
	62製品検査の職業(金属材料製造等を除く)	214,455	166,600	162,500	-	-	825
	63機械検査の職業	267,811	181,811	185,000	841	841	850
	64生産関連・生産類いの職業	241,717	162,168	172,727	1,000	800	848
	I 輸送・機械運転の職業(65~69)	225,869	182,894	198,743	964	945	892
	65鉄道運転の職業	-	-	-	-	-	-
	66自動車運転の職業	223,999	184,139	199,778	964	945	895
	67船舶・航空機運転の職業	-	-	-	-	-	-
	68その他の輸送の職業	177,899	156,517	197,333	-	-	900
	69定置・建設機械運転の職業	248,835	184,754	191,765	-	-	800
	J 建設・採掘の職業(70~74)	257,480	184,149	193,444	988	888	869
	70建設躯体工事の職業	267,629	181,982	191,667	-	-	800
	71建設の職業(建設躯体工事の職業を除く)	261,854	184,903	174,286	-	-	1,000
	72電気工事の職業	270,320	184,089	205,000	-	-	825
	73土木の職業	242,204	184,376	193,478	988	888	833
	74採掘の職業	172,800	172,800	-	-	-	1,000
	K 運搬・清掃・包装等の職業(75~78)	175,585	158,886	172,308	883	846	821
	75運搬の職業	190,557	167,818	194,787	887	861	822
	76清掃の職業	162,703	150,594	143,235	879	851	807
	77包装の職業	200,000	180,000	-	835	798	840
	78その他の運搬・清掃・包装等の職業	162,460	151,665	161,698	897	837	825

(資料出所)厚生労働省「職業安定業務統計」

※ 常用:雇用契約において雇用期間の定めがないか又は4か月以上の雇用期間が定められているもの(季節労働を除く)。

(注) 1 「求人募集賃金」は、1ヶ月間に受理した求人賃金(「常用フル」については基本給+定額的に支払われる手当(時間外手当等含まず)。「常用パート」については基本給)の平均値です。

2 「求職者希望賃金」は、1ヶ月間に新たに求職申込をされた方の希望賃金の平均値です。

3 「-」は対象求人や対象求職者がいない場合です。