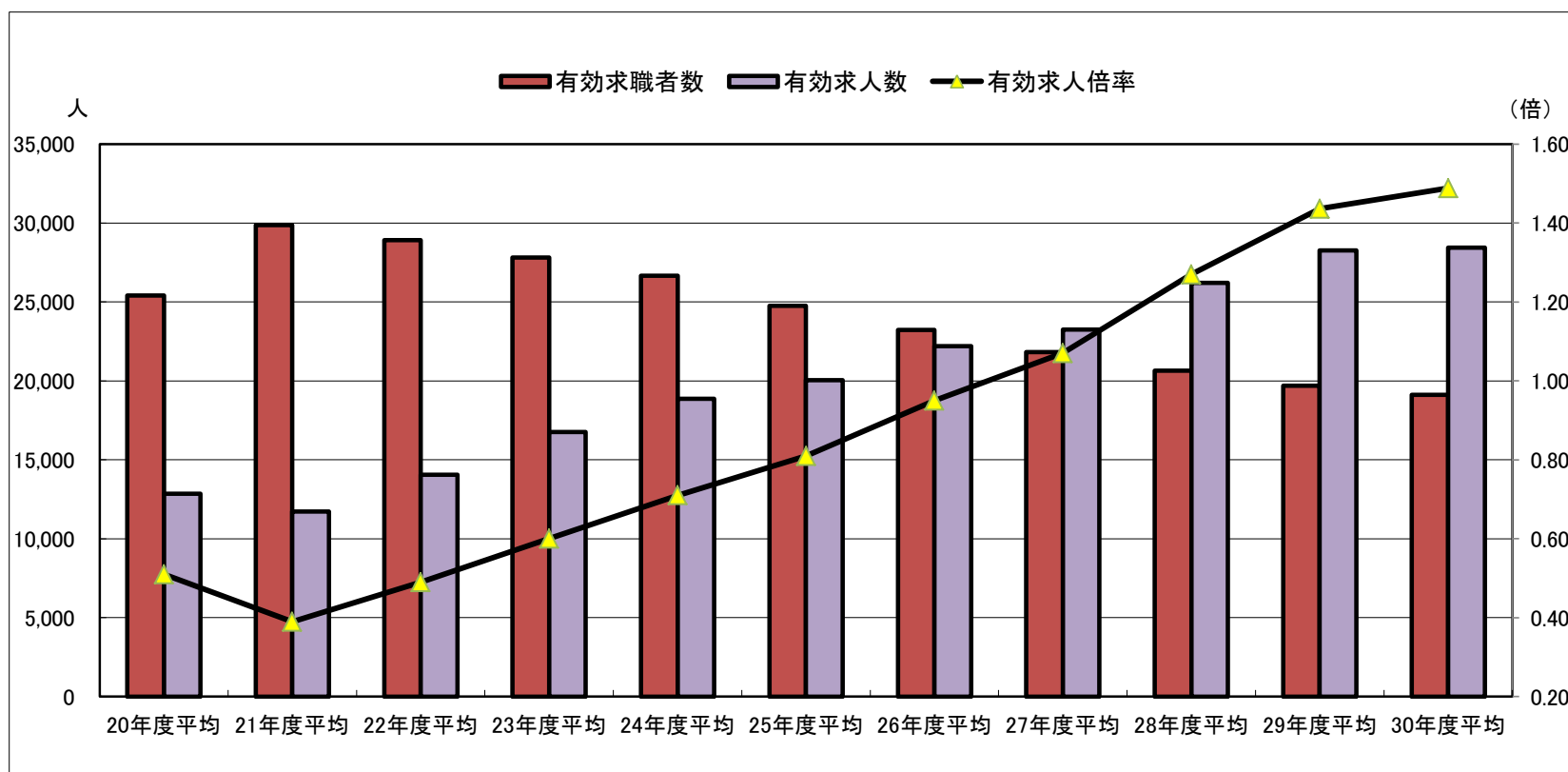


# 年度分集計数値

平成30年度

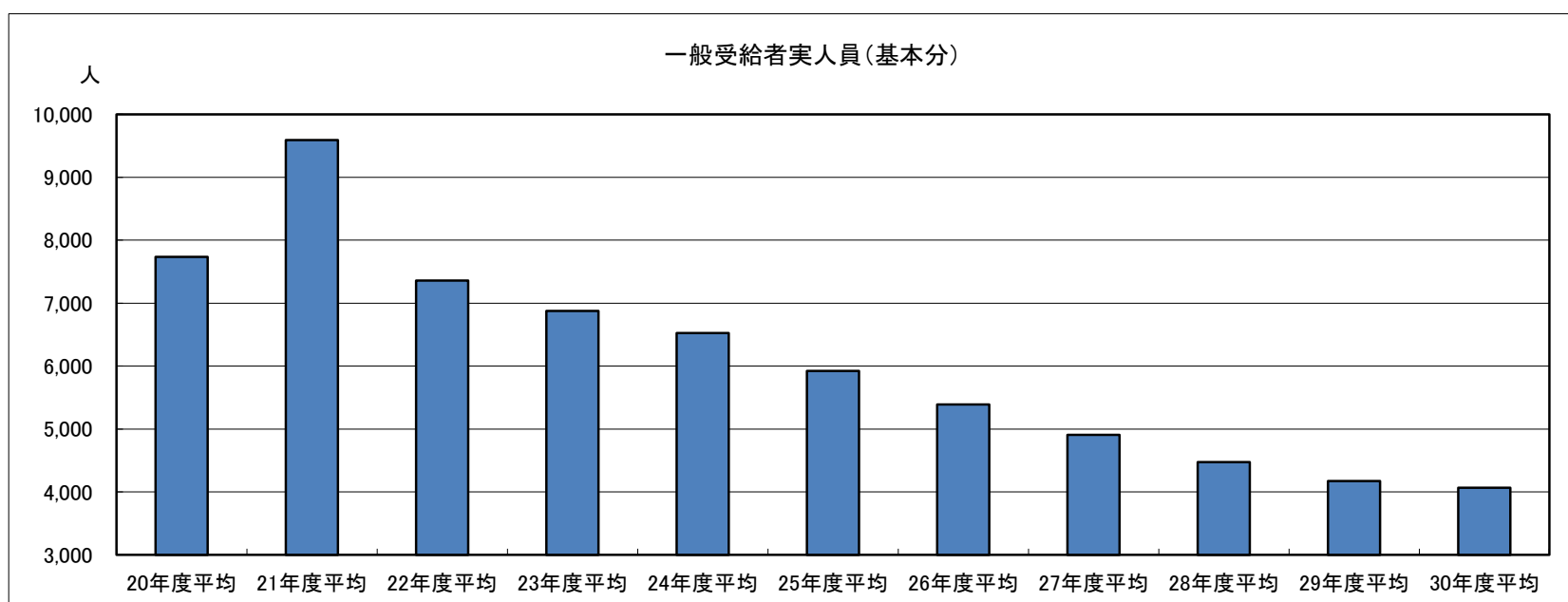
\* 平成30年度平均の有効求人倍率は1.49倍となり、前年度の1.44倍を0.05ポイント上回りました。  
 平成30年度平均の有効求人倍率は前年度に比べ0.6%増となり、有効求職者は2.9%減となりました。

## 求人、求職及び求人倍率の推移(原数値)



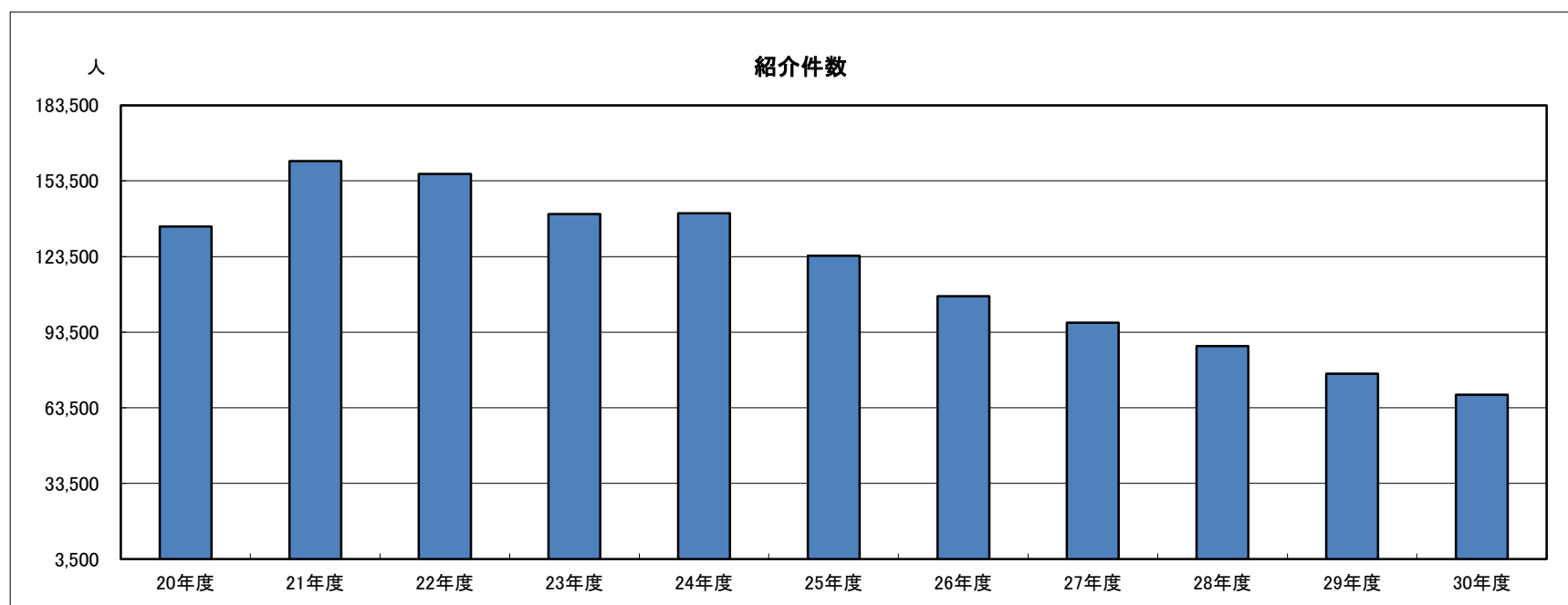
	20年度平均	21年度平均	22年度平均	23年度平均	24年度平均	25年度平均	26年度平均	27年度平均	28年度平均	29年度平均	30年度平均	対29年度増減率(%)
有効求職者数	25,414	29,862	28,926	27,808	26,652	24,747	23,234	21,828	20,637	19,687	19,108	▲2.9
有効求人数	12,859	11,715	14,047	16,753	18,873	20,039	22,187	23,257	26,220	28,271	28,438	0.6
有効求人倍率	0.51	0.39	0.49	0.60	0.71	0.81	0.95	1.07	1.27	1.44	1.49	

## 一般受給者実人員(基本分)



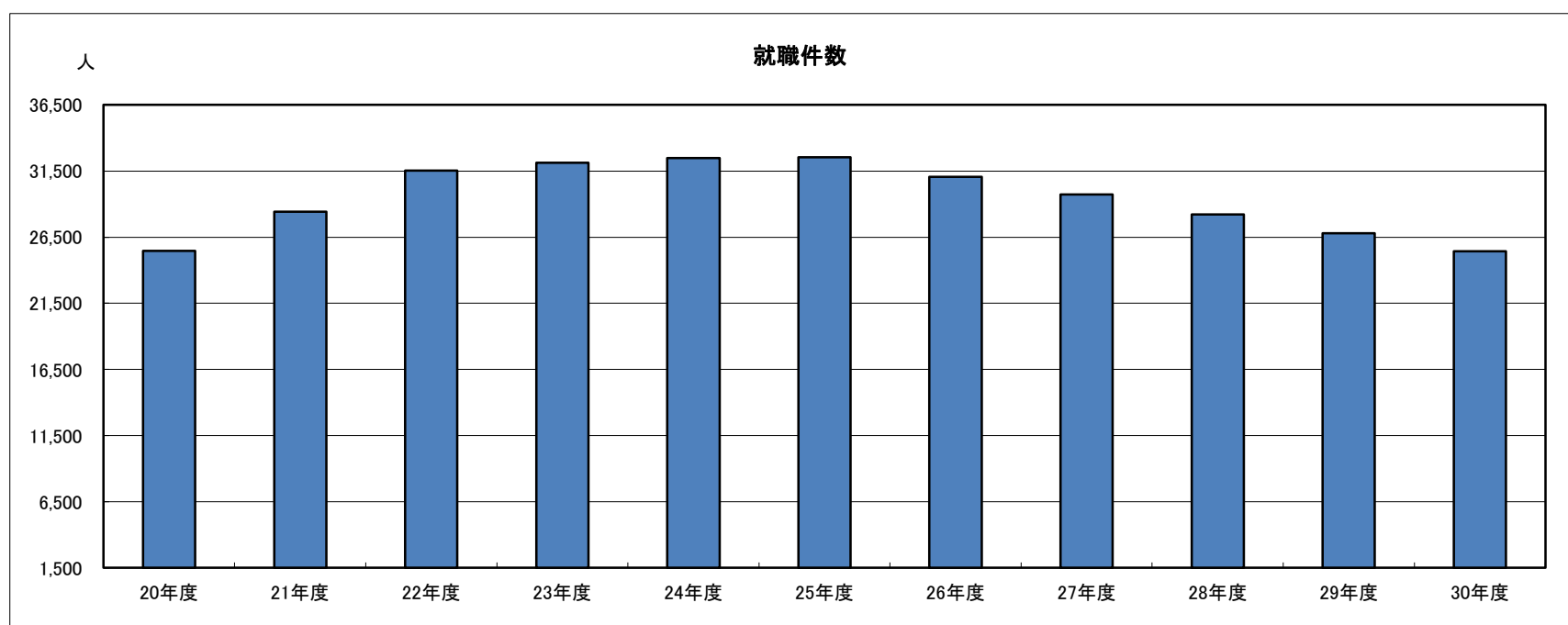
	20年度平均	21年度平均	22年度平均	23年度平均	24年度平均	25年度平均	26年度平均	27年度平均	28年度平均	29年度平均	30年度平均	対29年度増減率(%)
受給者実人員	7,735	9,589	7,360	6,877	6,528	5,924	5,393	4,906	4,478	4,175	4,065	▲2.6

## 紹介件数



	20年度	21年度	22年度	23年度	24年度	25年度	26年度	27年度	28年度	29年度	30年度	対29年度 増減率(%)
紹介件数	135,352	161,352	156,329	140,417	140,690	123,855	107,788	97,249	88,025	77,086	68,744	▲10.8

## 就職件数



	20年度	21年度	22年度	23年度	24年度	25年度	26年度	27年度	28年度	29年度	30年度	対29年度 増減率(%)
就職件数	25,473	28,433	31,536	32,122	32,466	32,527	31,060	29,730	28,223	26,799	25,424	▲5.1

# 職業別有効求人倍率（常用：フルタイム&パート）の推移

○ 平成30年度の常用の有効求人倍率（原数値）は、1.31倍と平成26年度より0.47ポイント上昇。

	平成26年度	平成27年度	平成28年度	平成29年度	平成30年度
<b>職業計</b>	0.84	0.94	1.09	1.25	1.31
<b>管理的職業</b>	1.14	1.61	1.51	1.67	1.89
<b>専門的・技術的職業</b>	1.31	1.44	1.59	1.73	1.79
開発技術者	0.35	0.57	0.71	0.73	0.76
製造技術者	0.49	0.52	0.61	0.60	0.55
建築・土木技術者等	3.12	2.87	3.88	4.96	5.76
情報処理・通信技術者	0.73	1.07	1.26	1.14	1.62
その他の技術者	0.42	0.79	0.88	1.71	1.54
医師、薬剤師等	5.34	4.62	5.02	3.85	3.15
保健師、助産師等	1.72	1.74	1.73	1.80	1.88
医療技術者	1.78	2.00	1.88	1.93	2.22
その他の保健医療	0.83	1.13	1.54	1.36	1.57
社会福祉の専門的職業	1.25	1.57	1.82	2.18	2.11
美術家、デザイナー等	0.43	0.32	0.36	0.58	0.48
その他の専門的職業	0.72	0.79	0.89	1.13	1.06
<b>事務的職業</b>	0.29	0.31	0.39	0.49	0.52
一般事務員	0.25	0.27	0.33	0.41	0.43
会計事務員	0.67	0.75	1.04	1.26	1.50
生産関連事務員	1.36	1.51	1.48	2.09	2.44
営業・販売関連事務員	0.45	0.55	0.65	0.94	1.13
外勤事務員	2.39	0.90	1.26	2.06	0.94
運輸・郵便事務	2.34	2.19	1.93	2.93	3.10
事務用機器操作の職業	0.35	0.44	0.59	0.70	0.59
<b>販売の職業</b>	1.02	1.12	1.33	1.62	1.75
商品販売の職業	1.07	1.13	1.39	1.62	1.72
販売類似の職業	1.28	1.84	1.86	2.19	2.14
営業の職業	0.91	1.08	1.18	1.60	1.78
<b>サービスの職業</b>	1.53	1.79	2.06	2.42	2.60
家庭生活支援サービス	0.83	0.55	0.62	1.08	2.64
介護サービスの職業	1.60	1.88	2.03	2.32	2.52
保健医療サービス	1.97	2.16	2.50	2.72	3.51
生活衛生サービス	1.62	1.91	2.25	2.74	3.14
飲食物調理の職業	1.37	1.60	1.91	2.23	2.33
接客・給仕の職業	1.92	2.10	2.67	3.14	3.18
居住施設・ビルの管理	0.53	0.92	0.80	1.43	1.95
その他のサービス	0.69	0.85	1.01	1.40	1.72
<b>保安の職業</b>	3.60	3.38	4.42	7.43	6.44
<b>農林漁業の職業</b>	1.46	1.61	1.84	2.12	2.10

	平成26年度	平成27年度	平成28年度	平成29年度	平成30年度
<b>生産工程の職業</b>	0.97	1.13	1.22	1.51	1.65
生産設備(金属)	0.52	0.39	0.86	1.50	1.01
生産設備(金属除く)	0.52	0.53	0.57	0.74	1.04
生産設備(機械)	0.86	0.30	0.55	0.90	1.14
金属材料製造等	0.96	1.12	1.11	1.72	1.82
製品製造・加工処理	1.32	1.68	1.66	1.95	2.31
機械組立の職業	0.46	0.38	0.60	0.85	0.83
機械整備・修理の職業	1.00	0.98	1.26	1.61	2.11
製品検査(金属)	0.08	0.31	0.33	0.89	1.23
製品検査(金属除く)	1.48	1.66	1.74	2.32	1.90
機械検査の職業	1.74	2.17	1.33	2.82	1.46
生産関連・生産類似	0.28	0.39	0.57	0.59	0.51
<b>輸送・機械運転の職業</b>	1.32	1.30	1.61	2.03	2.19
自動車運転の職業	1.45	1.44	1.85	2.40	2.61
その他の輸送の職業	0.47	0.59	0.60	0.46	0.62
定置・建設機械運転	1.11	1.06	1.12	1.52	1.53
<b>建設・探掘の職業</b>	1.20	1.13	1.65	2.32	2.84
建設躯体工事の職業	3.36	3.05	4.38	6.78	7.03
建設の職業	1.02	1.26	1.66	1.91	2.28
電気工事の職業	1.08	0.87	1.10	1.54	2.31
土木の職業	1.09	0.94	1.59	2.34	2.76
探掘の職業	0.68	1.29	10.60	3.20	-
<b>運搬・清掃等の職業</b>	0.55	0.60	0.65	0.66	0.68
運搬の職業	0.69	0.74	0.96	1.19	1.24
清掃の職業	0.88	1.12	1.51	1.79	1.87
包装の職業	2.00	3.46	3.35	2.43	2.96
その他の運搬等の職業	0.32	0.33	0.28	0.26	0.27
<b>福祉関連職業合計</b>	1.65	1.83	1.89	2.09	2.21
(うち介護関係)	1.62	1.89	2.03	2.34	2.49
<b>看護師、准看護師</b>	1.75	1.75	1.75	1.83	1.92
<b>保育士</b>	1.02	1.44	1.86	2.19	2.08
<b>建設関連職業合計</b>	1.57	1.46	2.08	2.85	3.42

<福祉関連職業合計>  
保健師、助産師、看護師、理学療法士、作業療法士、視能訓練士、言語聴覚士、福祉相談・指導専門員、福祉施設指導専門員、介護支援専門員、医療ソーシャルワーカー、家政婦(夫)家事手伝い、施設介護員、訪問介護職の合計

<うち介護関係>  
福祉施設指導専門員、介護支援専門員、医療ソーシャルワーカー、家政婦(夫)家事手伝い、施設介護員、訪問介護職の合計

<建設関連職業合計>  
建築・土木・測量技術者、建設躯体工業の職業、建設の職業、電気工事の職業、土木の職業の合計

# 産業別・規模別新規求人の推移（原数値）

○ 平成26年度と比較して新規求人数が増加した主な産業は、医療、福祉、サービス業（他に分類されないもの）、製造業であった。

項目	平成26年度	平成27年度	平成28年度	平成29年度	平成30年度	H26・H30 増減数	H26・H30 増減率 (%)
	産業別・規模別						
A.B 農、林、漁業	2,688	2,976	2,957	3,174	3,114	426	15.8
C 鉱業、採石業、砂利採取業	63	66	71	79	95	32	50.8
D 建設業	6,848	6,509	7,395	8,134	8,854	2,006	29.3
E 製造業	9,888	9,838	11,228	11,848	12,453	2,565	25.9
食料品製造業	3,868	3,883	3,843	3,788	3,492	▲ 376	▲ 9.7
飲料・たばこ・飼料製造業	803	590	707	687	894	91	11.3
繊維工業	703	855	1,064	1,043	1,044	341	48.5
木材・木製品製造業	835	805	904	858	1,104	269	32.2
家具・装備品製造業	143	116	125	133	140	▲ 3	▲ 2.1
バルブ・紙・紙加工品製造業	84	130	113	128	145	61	72.6
印刷・同関連業	301	241	305	377	383	82	27.2
化学工業	201	299	508	456	450	249	123.9
石油製品・石炭製品製造業	2	3	5	3	0	▲ 2	▲ 100.0
プラスチック製品製造業	198	307	403	556	536	338	170.7
ゴム製品製造業	49	74	108	97	135	86	175.5
窯業・土石製品製造業	164	177	247	218	209	45	27.4
鉄鋼業	23	15	30	44	38	15	65.2
非鉄金属製造業	16	8	2	6	21	5	31.3
金属製品製造業	381	409	466	617	584	203	53.3
はん用機械器具製造業	256	359	324	469	442	186	72.7
生産用機械器具製造業	128	107	138	227	266	138	107.8
業務用機械器具製造業	472	297	327	401	450	▲ 22	▲ 4.7
電子部品・デバイス・電子回路製造業	394	379	452	588	551	157	39.8
電気機械器具製造業	315	238	417	342	304	▲ 11	▲ 3.5
情報通信機械器具製造業	201	167	303	312	498	297	147.8
輸送用機械器具製造業	162	235	271	270	546	384	237.0
その他の製造業	189	144	166	228	221	32	16.9

項目	平成26年度	平成27年度	平成28年度	平成29年度	平成30年度	H26・H30 増減数	H26・H30 増減率 (%)	
	産業別・規模別							
F 電気・ガス・熱供給・水道業	76	52	53	103	80	4	5.3	
G 情報通信業	2,028	2,596	2,568	2,566	2,556	528	26.0	
H 運輸業、郵便業	4,472	4,287	4,952	5,726	5,833	1,361	30.4	
I 卸売業、小売業	14,734	14,494	15,762	16,106	15,869	1,135	7.7	
J 金融業、保険業	699	764	745	690	844	145	20.7	
K 不動産業、物品賃貸業	935	1,005	1,033	1,216	1,189	254	27.2	
L 学術研究、専門・技術サービス業	2,273	1,872	2,130	2,887	2,540	267	11.7	
M 宿泊業、飲食サービス業	6,281	7,104	8,447	8,394	7,705	1,424	22.7	
N 生活関連サービス業、娯楽業	3,543	3,766	4,158	4,252	4,125	582	16.4	
O 教育、学習支援業	1,340	1,406	1,886	2,058	2,071	731	54.6	
P 医療、福祉	27,521	29,341	31,199	31,523	32,766	5,245	19.1	
Q 複合サービス事業	1,182	1,270	1,276	1,406	1,428	246	20.8	
R サービス業（他に分類されないもの）	14,009	15,094	18,078	20,932	18,750	4,741	33.8	
S.T 公務、その他	1,387	1,627	1,951	1,979	1,810	423	30.5	
合計	99,967	104,067	115,889	123,073	122,082	22,115	22.1	
規模別	29人以下	63,162	67,786	75,762	80,135	78,208	15,046	23.8
	30～99人	22,860	23,291	25,956	28,712	28,544	5,684	24.9
	100～299人	10,790	9,925	10,862	10,647	11,427	637	5.9
	300～499人	1,903	1,904	1,807	1,957	2,127	224	11.8
	500～999人	1,075	974	1,172	1,303	1,325	250	23.3
1,000人以上	177	187	330	319	451	274	154.8	

産業分類は、平成25年10月改定の「日本標準産業分類」に基づく。  
 ※ 4,741 は平成26年度と比較して求人増加数の多かった上位3産業。