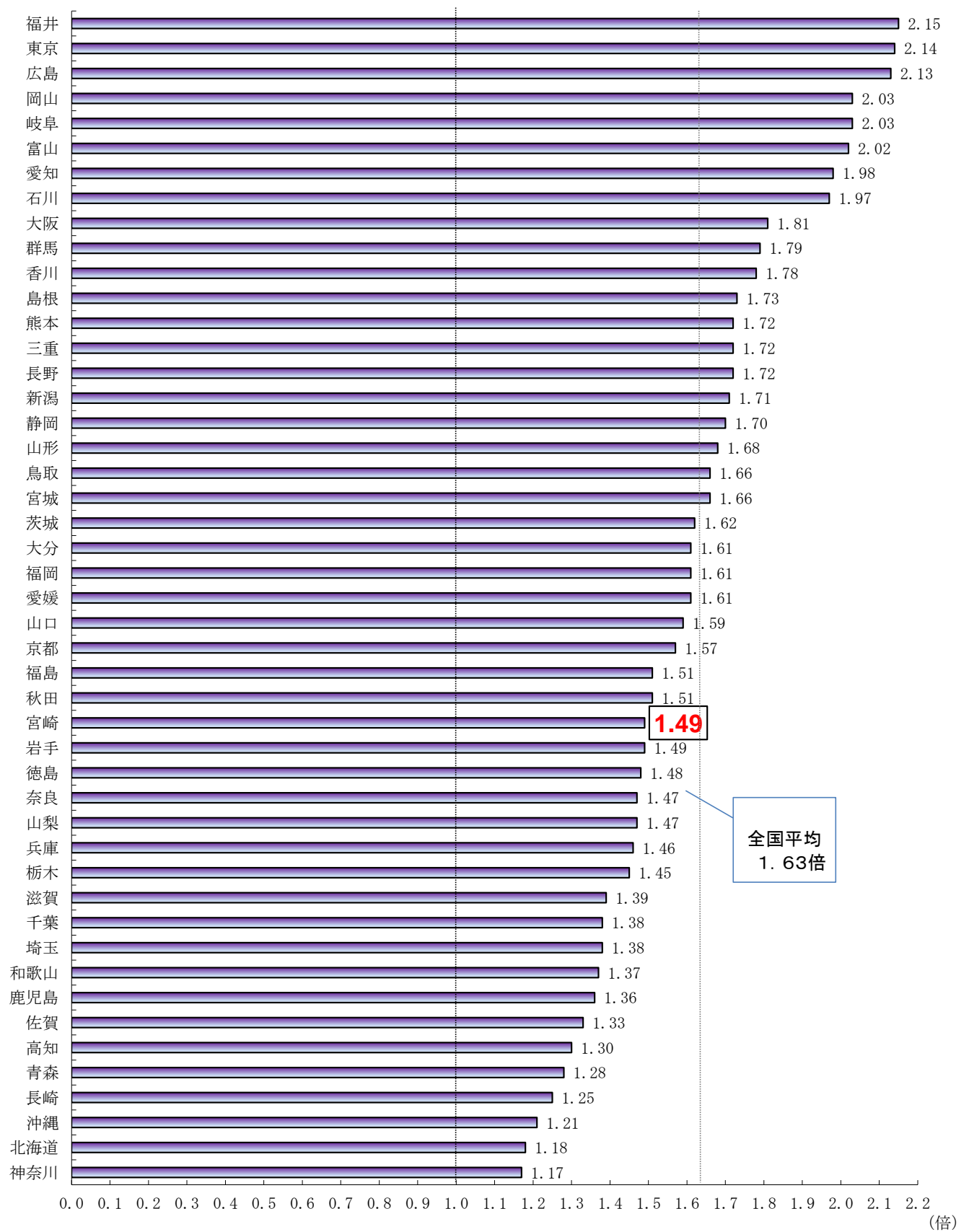
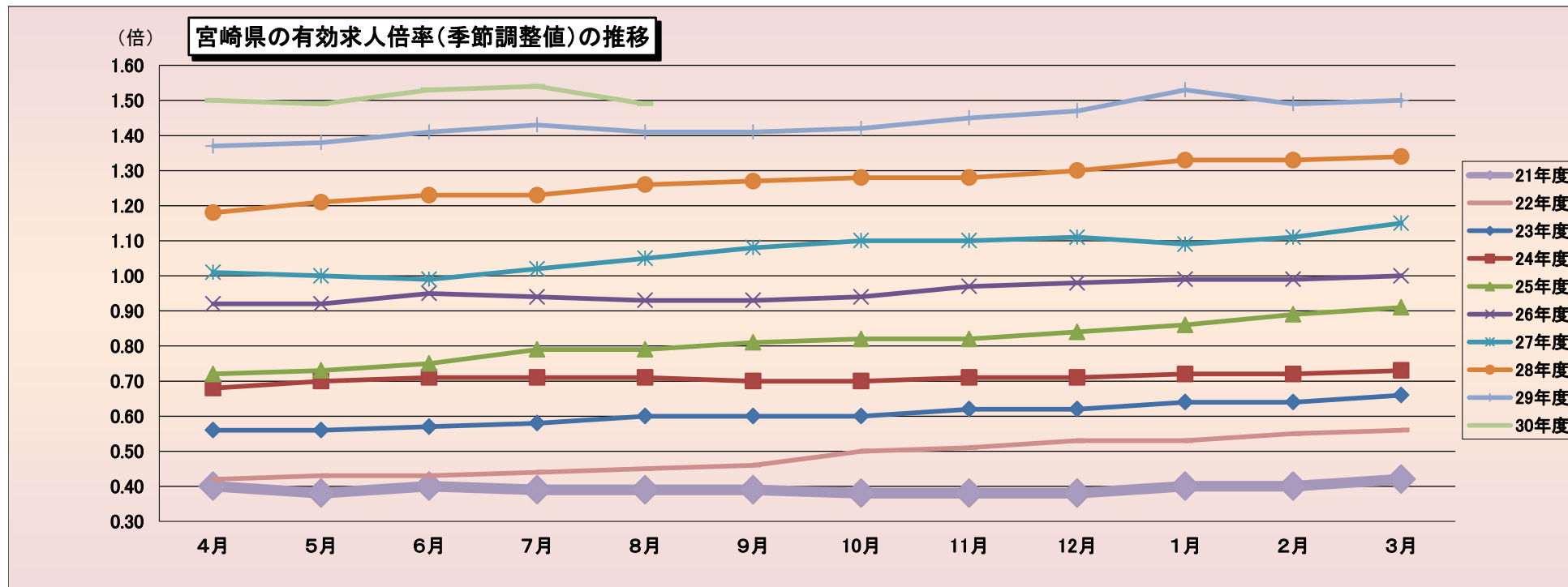


都道府県別有効求人倍率（季節調整値）

平成30年8月



(資料出所)厚生労働省「職業安定業務統計」
* 季節調整法はセンサス局法Ⅱ(X-12-ARIMA)による。



(季節調整値)

	4月	5月	6月	7月	8月	9月	10月	11月	12月	1月	2月	3月
21年度	0.40	0.38	0.40	0.39	0.39	0.39	0.38	0.38	0.38	0.40	0.40	0.42
22年度	0.42	0.43	0.43	0.44	0.45	0.46	0.50	0.51	0.53	0.53	0.55	0.56
23年度	0.56	0.56	0.57	0.58	0.60	0.60	0.60	0.62	0.62	0.64	0.64	0.66
24年度	0.68	0.70	0.71	0.71	0.71	0.70	0.70	0.71	0.71	0.72	0.72	0.73
25年度	0.72	0.73	0.75	0.79	0.79	0.81	0.82	0.82	0.84	0.86	0.89	0.91
26年度	0.92	0.92	0.95	0.94	0.93	0.93	0.94	0.97	0.98	0.99	0.99	1.00
27年度	1.01	1.00	0.99	1.02	1.05	1.08	1.10	1.10	1.11	1.09	1.11	1.15
28年度	1.18	1.21	1.23	1.23	1.26	1.27	1.28	1.28	1.30	1.33	1.33	1.34
29年度	1.37	1.38	1.41	1.43	1.41	1.41	1.42	1.45	1.47	1.53	1.49	1.50
30年度	1.50	1.49	1.53	1.54	1.49							

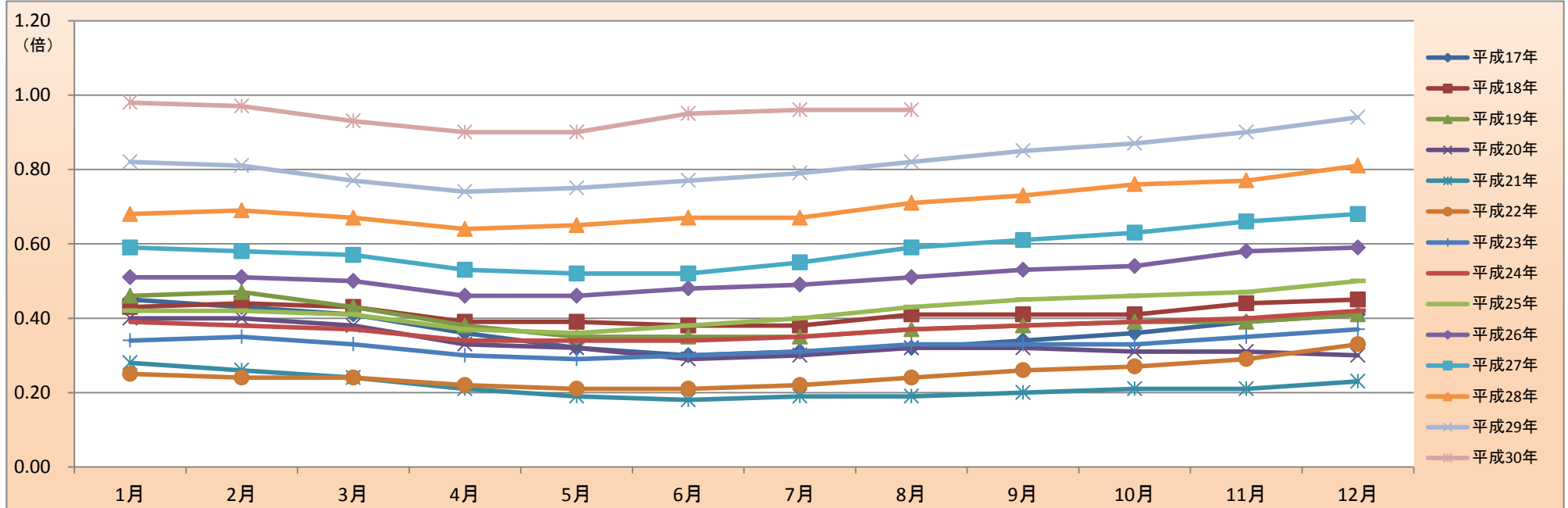
(注) 季節調整法はセンサス局法Ⅱ(X-12-ARIMA)による。なお、平成29年12月以前の数値は、平成30年1月分公表時に新季節指数により改訂されている。

(資料出所) 厚生労働省「職業安定業務統計」

正社員の有効求人倍率（原数値）推移

宮崎労働局

	平成16年	平成17年	平成18年	平成19年	平成20年	平成21年	平成22年	平成23年	平成24年	平成25年	平成26年	平成27年	平成28年	平成29年	平成30年
1月		0.45	0.43	0.46	0.40	0.28	0.25	0.34	0.39	0.42	0.51	0.59	0.68	0.82	0.98
2月		0.43	0.44	0.47	0.40	0.26	0.24	0.35	0.38	0.42	0.51	0.58	0.69	0.81	0.97
3月		0.41	0.43	0.43	0.38	0.24	0.24	0.33	0.37	0.41	0.50	0.57	0.67	0.77	0.93
4月		0.36	0.39	0.38	0.33	0.21	0.22	0.30	0.34	0.37	0.46	0.53	0.64	0.74	0.90
5月		0.32	0.39	0.35	0.32	0.19	0.21	0.29	0.34	0.36	0.46	0.52	0.65	0.75	0.90
6月		0.30	0.38	0.35	0.29	0.18	0.21	0.30	0.34	0.38	0.48	0.52	0.67	0.77	0.95
7月		0.31	0.38	0.35	0.30	0.19	0.22	0.31	0.35	0.40	0.49	0.55	0.67	0.79	0.96
8月		0.32	0.41	0.37	0.32	0.19	0.24	0.33	0.37	0.43	0.51	0.59	0.71	0.82	0.96
9月		0.34	0.41	0.38	0.32	0.20	0.26	0.33	0.38	0.45	0.53	0.61	0.73	0.85	
10月		0.36	0.41	0.39	0.31	0.21	0.27	0.33	0.39	0.46	0.54	0.63	0.76	0.87	
11月	0.43	0.39	0.44	0.39	0.31	0.21	0.29	0.35	0.40	0.47	0.58	0.66	0.77	0.90	
12月	0.44	0.41	0.45	0.41	0.30	0.23	0.33	0.37	0.42	0.50	0.59	0.68	0.81	0.94	



(資料出所) 厚生労働省「職業安定業務統計」、宮崎労働局集計

※正社員とは、パートタイムを除く常用のうち、勤め先で正社員・正職員などと呼称される正規労働者をいう。 □

※正社員有効求人倍率＝正社員有効求人数／常用フルタイム有効求職者数。なお、常用フルタイム有効求職者にはフルタイムの派遣労働者や契約社員を希望する者も含まれるため、厳密な意味での正社員有効求人倍率より低い値となる。

■ 就業地別有効求人倍率

		季節調整値					
		有効求職者数	有効求人数	就業地別 有効求人数	有効求人倍率	就業地別 有効求人倍率	
平成29年	8月	19,795	27,856	30,575	1.41	1.54	0.13
	9月	19,846	27,926	30,647	1.41	1.54	0.13
	10月	19,860	28,176	30,957	1.42	1.56	0.14
	11月	19,864	28,795	31,465	1.45	1.58	0.13
	12月	19,847	29,104	31,946	1.47	1.61	0.14
平成30年	1月	19,375	29,602	32,496	1.53	1.68	0.15
	2月	19,222	28,621	31,660	1.49	1.65	0.16
	3月	19,137	28,646	31,456	1.50	1.64	0.14
	4月	19,310	28,912	31,829	1.50	1.65	0.15
	5月	19,408	28,884	31,719	1.49	1.63	0.14
	6月	19,064	29,262	31,899	1.53	1.67	0.14
	7月	18,912	29,146	31,858	1.54	1.68	0.14
	8月	19,011	28,370	31,426	1.49	1.65	0.16

(資料出所) 厚生労働省「職業安定業務統計」

(注) ※季節求人については、受理地＝就業地として計算している。

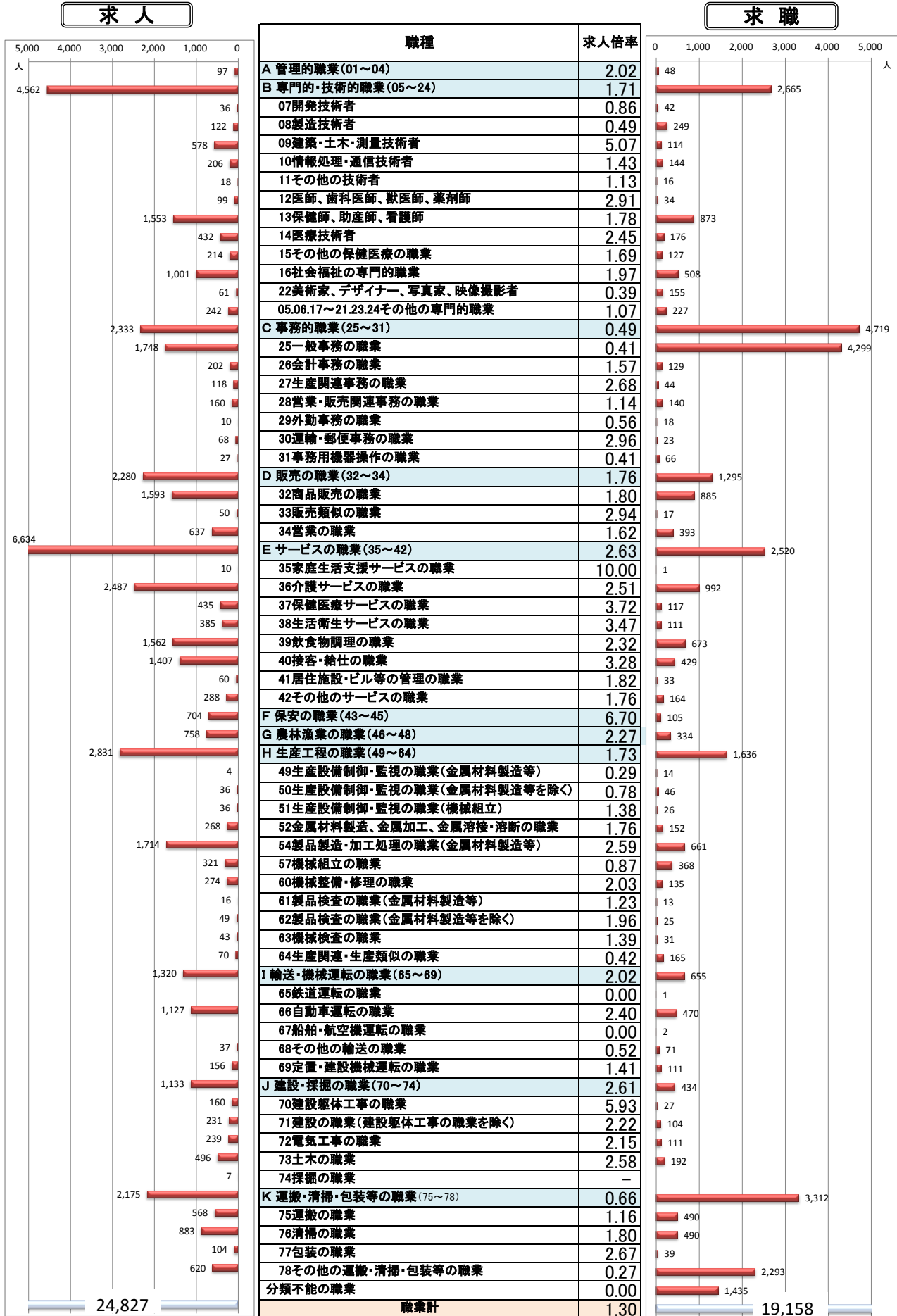
※就業場所が複数の市区町村に渡る求人については、求人数を該当の市区町村に順番に割り当てることにより、就業地別の有効求人数を集計している。(季節求人を除く。)

※就業地別求人倍率の右側数値は有効求人倍率との差(ポイント)。

※季節調整法はセンサス局法Ⅱ(X-12-ARIMA)による。なお、平成29年12月以前の数値は、平成30年1月分公表時に新季節指数により改訂されている。□

職業別 求人・求職・求人倍率(常用・有効)

宮崎労働局
平成30年 8月



(資料出所) 厚生労働省「職業安定業務統計」

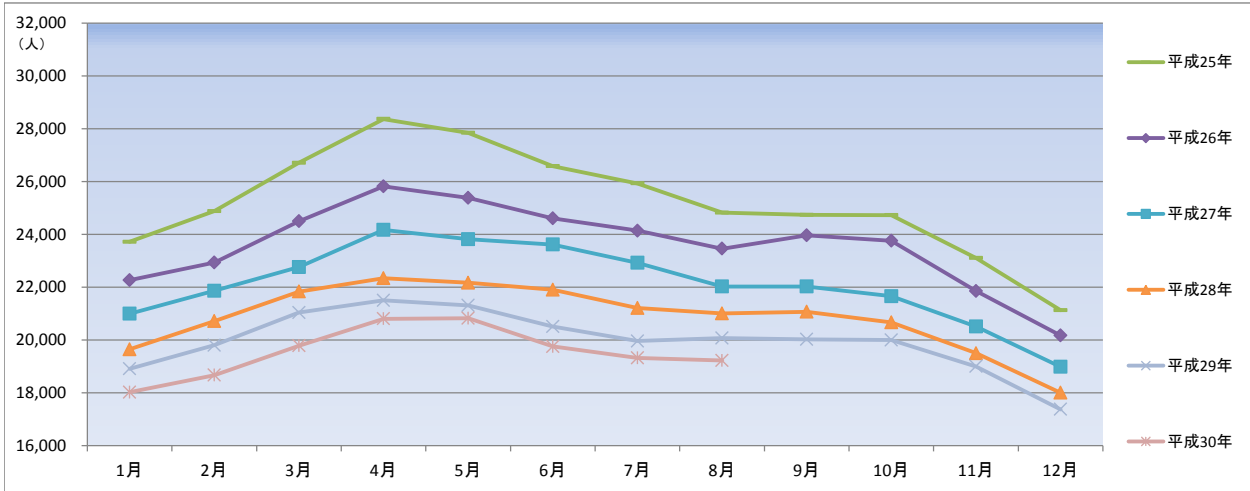
※ 常用: 雇用契約において雇用期間の定めがないか又は4か月以上の雇用期間が定められているもの(季節労働を除く)。

※ 数値は原数値。

有効求職者数（原数値）の推移

宮崎労働局

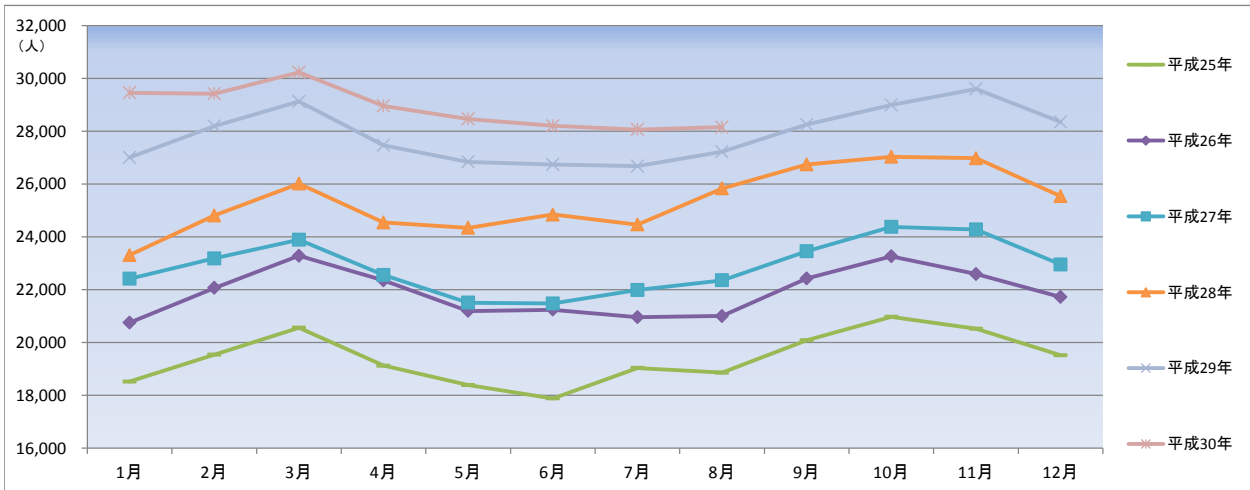
	平成25年			平成26年			平成27年			平成28年			平成29年			平成30年		
	前年同月比	前年同月比	前年同月比	前年同月比	前年同月比	前年同月比	前年同月比	前年同月比	前年同月比	前年同月比	前年同月比	前年同月比	前年同月比	前年同月比	前年同月比	前年同月比	前年同月比	
1月	23,719	22,265	-6.1%	20,998	-5.7%	19,649	-6.4%	18,914	-3.7%	18,025	-4.7%							
2月	24,881	22,931	-7.8%	21,866	-4.6%	20,714	-5.3%	19,804	-4.4%	18,672	-5.7%							
3月	26,712	24,501	-8.3%	22,765	-7.1%	21,836	-4.1%	21,042	-3.6%	19,784	-6.0%							
4月	28,370	25,821	-9.0%	24,175	-6.4%	22,343	-7.6%	21,504	-3.8%	20,805	-3.3%							
5月	27,843	25,384	-8.8%	23,817	-6.2%	22,170	-6.9%	21,312	-3.9%	20,825	-2.3%							
6月	26,583	24,609	-7.4%	23,617	-4.0%	21,903	-7.3%	20,509	-6.4%	19,754	-3.7%							
7月	25,934	24,142	-6.9%	22,923	-5.0%	21,216	-7.4%	19,961	-5.9%	19,322	-3.2%							
8月	24,824	23,459	-5.5%	22,025	-6.1%	21,010	-4.6%	20,074	-4.5%	19,230	-4.2%							
9月	24,737	23,968	-3.1%	22,025	-8.1%	21,069	-4.3%	20,025	-5.0%									
10月	24,733	23,763	-3.9%	21,656	-8.9%	20,668	-4.6%	20,004	-3.2%									
11月	23,107	21,853	-5.4%	20,515	-6.1%	19,499	-5.0%	19,001	-2.6%									
12月	21,132	20,175	-4.5%	18,985	-5.9%	18,006	-5.2%	17,377	-3.5%									



有効求人数（原数値）の推移

宮崎労働局

	平成25年			平成26年			平成27年			平成28年			平成29年			平成30年		
	前年同月比	前年同月比	前年同月比	前年同月比	前年同月比	前年同月比	前年同月比	前年同月比	前年同月比	前年同月比	前年同月比	前年同月比	前年同月比	前年同月比	前年同月比	前年同月比	前年同月比	
1月	18,521	20,747	12.0%	22,417	8.0%	23,303	4.0%	27,002	15.9%	29,457	9.1%							
2月	19,543	22,066	12.9%	23,185	5.1%	24,809	7.0%	28,193	13.6%	29,422	4.4%							
3月	20,562	23,285	13.2%	23,893	2.6%	26,013	8.9%	29,127	12.0%	30,230	3.8%							
4月	19,122	22,350	16.9%	22,559	0.9%	24,541	8.8%	27,467	11.9%	28,958	5.4%							
5月	18,383	21,193	15.3%	21,508	1.5%	24,341	13.2%	26,838	10.3%	28,465	6.1%							
6月	17,883	21,242	18.8%	21,476	1.1%	24,842	15.7%	26,741	7.6%	28,200	5.5%							
7月	19,036	20,953	10.1%	21,989	4.9%	24,465	11.3%	26,680	9.1%	28,065	5.2%							
8月	18,858	21,001	11.4%	22,357	6.5%	25,834	15.6%	27,222	5.4%	28,152	3.4%							
9月	20,083	22,425	11.7%	23,457	4.6%	26,739	14.0%	28,251	5.7%									
10月	20,973	23,266	10.9%	24,380	4.8%	27,033	10.9%	28,990	7.2%									
11月	20,524	22,591	10.1%	24,279	7.5%	26,975	11.1%	29,601	9.7%									
12月	19,511	21,725	11.3%	22,952	5.6%	25,542	11.3%	28,352	11.0%									

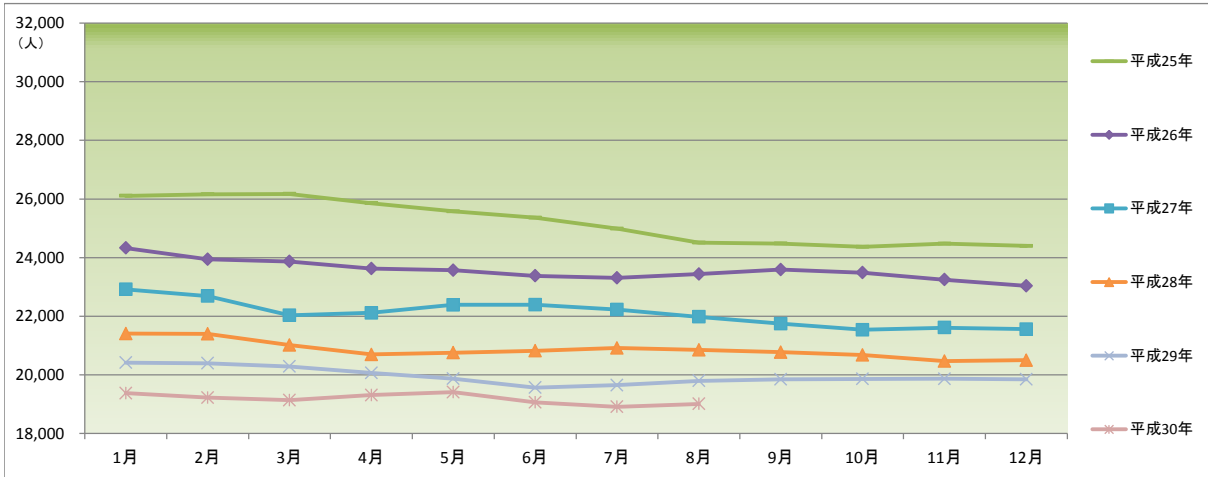


(資料出所) 厚生労働省「職業安定業務統計」

有効求職者数（季節調整値）の推移

宮崎労働局

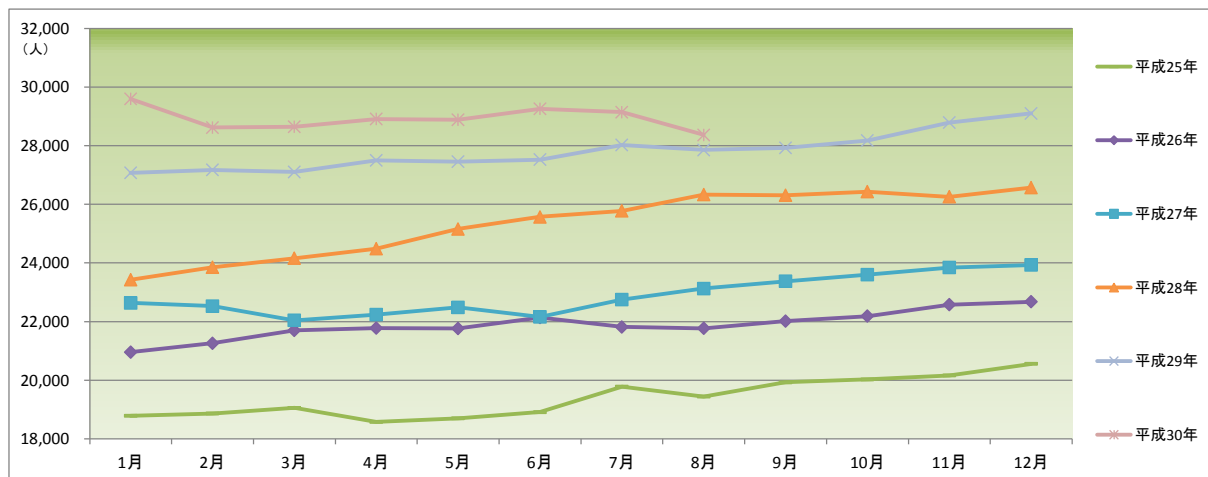
	平成25年		平成26年		平成27年		平成28年		平成29年		平成30年	
	前月比	前月比	前月比	前月比	前月比	前月比	前月比	前月比	前月比	前月比	前月比	
1月	-	-0.3%	24,330	-0.3%	22,919	-0.5%	21,408	-0.7%	20,418	-0.4%	19,375	-2.4%
2月	0.2%	-1.6%	23,940	-1.6%	22,688	-1.0%	21,395	-0.1%	20,393	-0.1%	19,222	-0.8%
3月	0.0%	-0.3%	23,868	-0.3%	22,031	-2.9%	21,017	-1.8%	20,285	-0.5%	19,137	-0.4%
4月	-1.2%	-1.0%	23,625	-1.0%	22,115	0.4%	20,694	-1.5%	20,064	-1.1%	19,310	0.9%
5月	-1.1%	-0.2%	23,568	-0.2%	22,387	1.2%	20,758	0.3%	19,870	-1.0%	19,408	0.5%
6月	-0.8%	-0.8%	23,377	-0.8%	22,394	0.0%	20,822	0.3%	19,569	-1.5%	19,064	-1.8%
7月	-1.5%	-0.3%	23,309	-0.3%	22,230	-0.7%	20,917	0.5%	19,648	0.4%	18,912	-0.8%
8月	-1.9%	0.5%	23,437	0.5%	21,982	-1.1%	20,847	-0.3%	19,795	0.7%	19,011	0.5%
9月	-0.1%	0.6%	23,588	0.6%	21,744	-1.1%	20,771	-0.4%	19,846	0.3%		
10月	-0.5%	-0.4%	23,488	-0.4%	21,537	-1.0%	20,675	-0.5%	19,860	0.1%		
11月	0.4%	-1.0%	23,248	-1.0%	21,611	0.3%	20,466	-1.0%	19,864	0.0%		
12月	-0.3%	-0.9%	23,034	-0.9%	21,559	-0.2%	20,499	0.2%	19,847	-0.1%		



有効求人数（季節調整値）の推移

宮崎労働局

	平成25年		平成26年		平成27年		平成28年		平成29年		平成30年	
	前月比	前月比	前月比	前月比	前月比	前月比	前月比	前月比	前月比	前月比	前月比	
1月	-	1.9%	20,956	1.9%	22,638	-0.2%	23,429	-2.1%	27,073	1.9%	29,602	1.7%
2月	0.4%	1.5%	21,260	1.5%	22,526	-0.5%	23,853	1.8%	27,174	0.4%	28,621	-3.3%
3月	1.0%	2.1%	21,699	2.1%	22,042	-2.1%	24,162	1.3%	27,105	-0.3%	28,646	0.1%
4月	-2.5%	0.4%	21,779	0.4%	22,236	0.9%	24,490	1.4%	27,501	1.5%	28,912	0.9%
5月	0.6%	-0.1%	21,766	-0.1%	22,486	1.1%	25,161	2.7%	27,457	-0.2%	28,884	-0.1%
6月	1.1%	1.7%	22,140	1.7%	22,156	-1.5%	25,573	1.6%	27,528	0.3%	29,262	1.3%
7月	4.6%	-1.5%	21,817	-1.5%	22,754	2.7%	25,780	0.8%	28,028	1.8%	29,146	-0.4%
8月	-1.7%	-0.2%	21,769	-0.2%	23,129	1.6%	26,331	2.1%	27,856	-0.6%	28,370	-2.7%
9月	2.5%	1.1%	22,012	1.1%	23,375	1.1%	26,311	-0.1%	27,926	0.3%		
10月	0.5%	0.8%	22,185	0.8%	23,604	1.0%	26,432	0.5%	28,176	0.9%		
11月	0.7%	1.8%	22,578	1.8%	23,844	1.0%	26,260	-0.7%	28,795	2.2%		
12月	2.0%	0.4%	22,677	0.4%	23,932	0.4%	26,568	1.2%	29,104	1.1%		



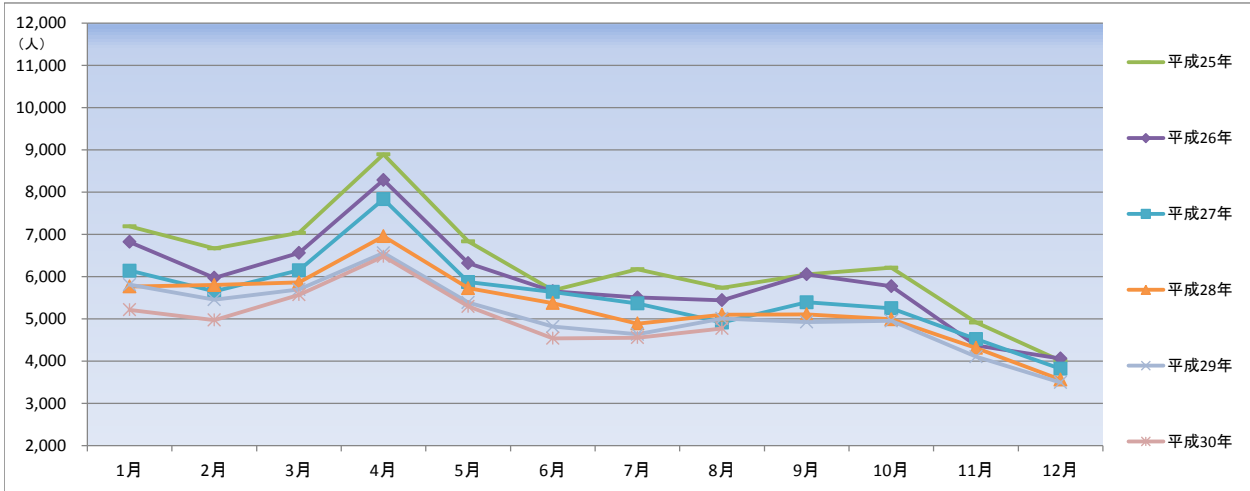
(資料出所) 厚生労働省「職業安定業務統計」

*季節調整法はセンサス局法Ⅱ(X-12-ARIMA)による。なお、平成29年12月以前の数値は、平成30年1月分公表時に新季節指数により改訂されている。

新規求職申込件数（原数値）の推移

宮崎労働局

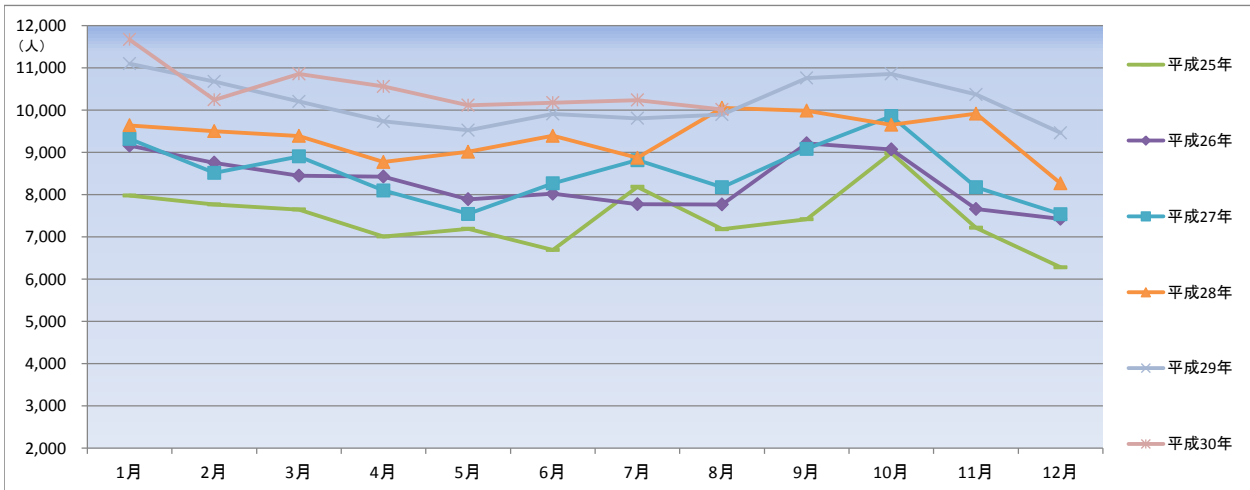
	平成25年		前年同月比	平成26年		前年同月比	平成27年		前年同月比	平成28年		前年同月比	平成29年		前年同月比	平成30年		前年同月比
	1月	2月		1月	2月		1月	2月		1月	2月		1月	2月		1月	2月	
1月	7,188	6,821	-5.1%	6,141	-10.0%	5,766	-6.1%	5,811	0.8%	5,216	-10.2%							
2月	6,670	5,974	-10.4%	5,654	-5.4%	5,801	2.6%	5,452	-6.0%	4,974	-8.8%							
3月	7,037	6,561	-6.8%	6,150	-6.3%	5,862	-4.7%	5,695	-2.8%	5,570	-2.2%							
4月	8,893	8,288	-6.8%	7,833	-5.5%	6,956	-11.2%	6,563	-5.6%	6,480	-1.3%							
5月	6,835	6,321	-7.5%	5,869	-7.2%	5,727	-2.4%	5,385	-6.0%	5,294	-1.7%							
6月	5,676	5,655	-0.4%	5,638	-0.3%	5,375	-4.7%	4,819	-10.3%	4,541	-5.8%							
7月	6,173	5,505	-10.8%	5,365	-2.5%	4,890	-8.9%	4,637	-5.2%	4,555	-1.8%							
8月	5,738	5,444	-5.1%	4,915	-9.7%	5,097	3.7%	5,010	-1.7%	4,774	-4.7%							
9月	6,056	6,054	0.0%	5,393	-10.9%	5,109	-5.3%	4,928	-3.5%									
10月	6,212	5,773	-7.1%	5,252	-9.0%	4,991	-5.0%	4,956	-0.7%									
11月	4,914	4,374	-11.0%	4,521	3.4%	4,315	-4.6%	4,104	-4.9%									
12月	4,006	4,061	1.4%	3,821	-5.9%	3,564	-6.7%	3,494	-2.0%									



新規求人数（原数値）の推移

宮崎労働局

	平成25年		前年同月比	平成26年		前年同月比	平成27年		前年同月比	平成28年		前年同月比	平成29年		前年同月比	平成30年		前年同月比
	1月	2月		1月	2月		1月	2月		1月	2月		1月	2月		1月	2月	
1月	7,979	9,158	14.8%	9,317	1.7%	9,639	3.5%	11,100	15.2%	11,668	5.1%							
2月	7,767	8,753	12.7%	8,515	-2.7%	9,501	11.6%	10,674	12.3%	10,245	-4.0%							
3月	7,647	8,448	10.5%	8,902	5.4%	9,389	5.5%	10,201	8.6%	10,856	6.4%							
4月	7,008	8,427	20.2%	8,095	-3.9%	8,772	8.4%	9,731	10.9%	10,558	8.5%							
5月	7,189	7,888	9.7%	7,542	-4.4%	9,015	19.5%	9,523	5.6%	10,115	6.2%							
6月	6,688	8,020	19.9%	8,266	3.1%	9,391	13.6%	9,909	5.5%	10,175	2.7%							
7月	8,185	7,771	-5.1%	8,814	13.4%	8,867	0.6%	9,806	10.6%	10,237	4.4%							
8月	7,181	7,766	8.1%	8,174	5.3%	10,053	23.0%	9,892	-1.6%	10,011	1.2%							
9月	7,417	9,212	24.2%	9,082	-1.4%	9,987	10.0%	10,759	7.7%									
10月	8,982	9,067	0.9%	9,858	8.7%	9,650	-2.1%	10,855	12.5%									
11月	7,214	7,657	6.1%	8,171	6.7%	9,913	21.3%	10,369	4.6%									
12月	6,277	7,425	18.3%	7,536	1.5%	8,266	9.7%	9,460	14.4%									

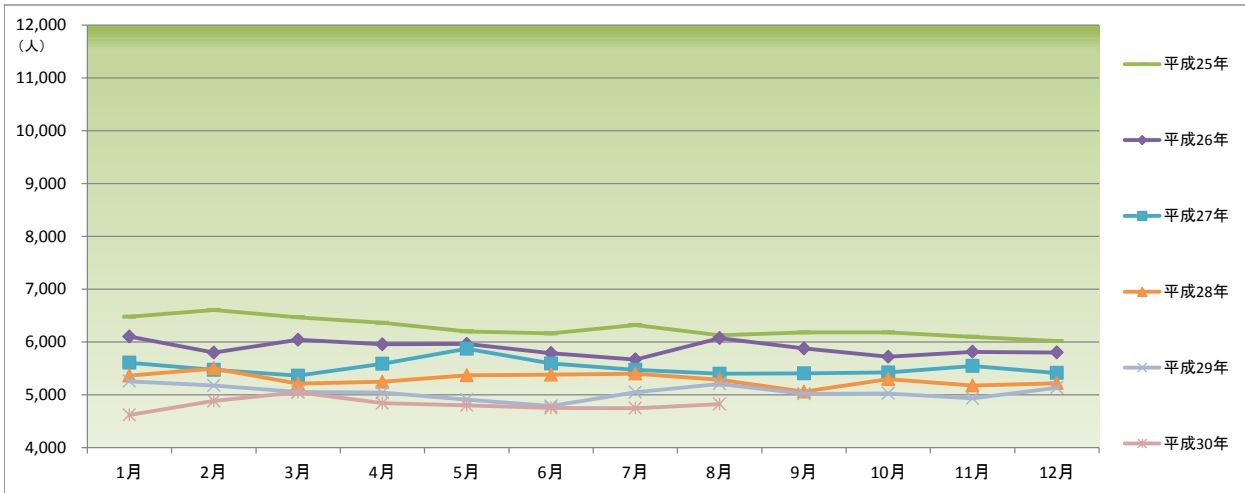


(資料出所) 厚生労働省「職業安定業務統計」

新規求職申込件数（季節調整値）の推移

宮崎労働局

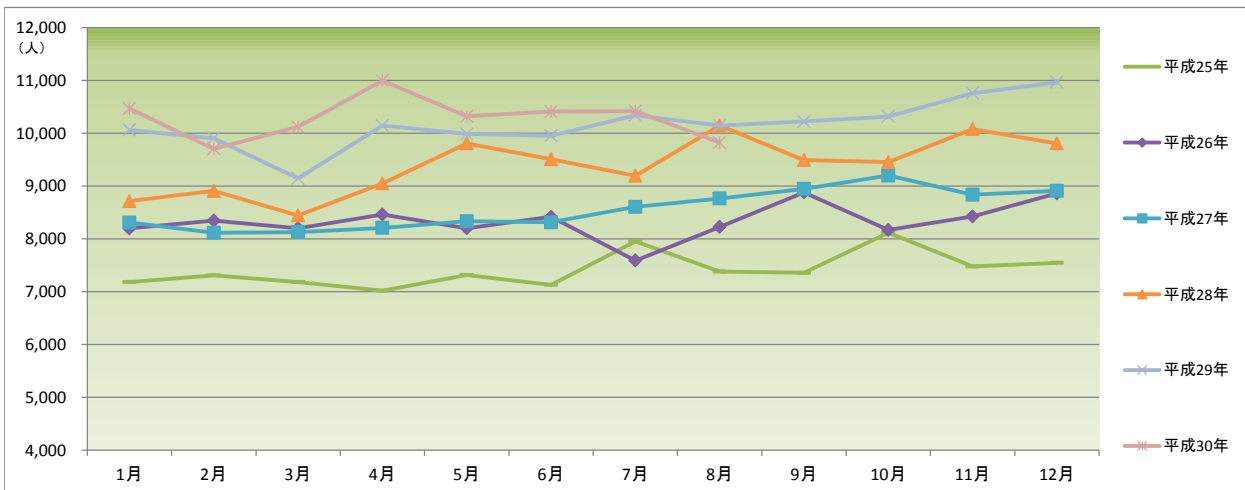
	平成25年		平成26年		平成27年		平成28年		平成29年		平成30年	
	前月比	前月比	前月比	前月比	前月比	前月比	前月比	前月比	前月比	前月比	前月比	
1月	6,477	-	6,103	1.4%	5,609	-3.3%	5,364	-1.0%	5,258	0.7%	4,622	-10.0%
2月	6,607	2.0%	5,798	-5.0%	5,471	-2.5%	5,500	2.5%	5,178	-1.5%	4,884	5.7%
3月	6,469	-2.1%	6,041	4.2%	5,362	-2.0%	5,211	-5.3%	5,057	-2.3%	5,050	3.4%
4月	6,364	-1.6%	5,956	-1.4%	5,590	4.3%	5,247	0.7%	5,041	-0.3%	4,841	-4.1%
5月	6,202	-2.5%	5,964	0.1%	5,871	5.0%	5,368	2.3%	4,910	-2.6%	4,802	-0.8%
6月	6,162	-0.6%	5,790	-2.9%	5,592	-4.8%	5,382	0.3%	4,787	-2.5%	4,752	-1.0%
7月	6,322	2.6%	5,670	-2.1%	5,472	-2.1%	5,403	0.4%	5,048	5.5%	4,747	-0.1%
8月	6,130	-3.0%	6,076	7.2%	5,399	-1.3%	5,288	-2.1%	5,208	3.2%	4,825	1.6%
9月	6,180	0.8%	5,878	-3.3%	5,409	0.2%	5,061	-4.3%	5,021	-3.6%		
10月	6,183	0.0%	5,721	-2.7%	5,424	0.3%	5,295	4.6%	5,028	0.1%		
11月	6,098	-1.4%	5,814	1.6%	5,549	2.3%	5,178	-2.2%	4,935	-1.8%		
12月	6,017	-1.3%	5,802	-0.2%	5,416	-2.4%	5,220	0.8%	5,135	4.1%		



新規求人数（季節調整値）の推移

宮崎労働局

	平成25年		平成26年		平成27年		平成28年		平成29年		平成30年	
	前月比	前月比	前月比	前月比	前月比	前月比	前月比	前月比	前月比	前月比	前月比	
1月	7,182	-	8,197	8.6%	8,309	-6.2%	8,713	-2.2%	10,062	2.6%	10,465	-4.6%
2月	7,308	1.8%	8,347	1.8%	8,113	-2.4%	8,907	2.2%	9,902	-1.6%	9,705	-7.3%
3月	7,182	-1.7%	8,200	-1.8%	8,129	0.2%	8,443	-5.2%	9,143	-7.7%	10,118	4.3%
4月	7,019	-2.3%	8,462	3.2%	8,208	1.0%	9,049	7.2%	10,143	10.9%	10,994	8.7%
5月	7,315	4.2%	8,202	-3.1%	8,334	1.5%	9,806	8.4%	9,985	-1.6%	10,320	-6.1%
6月	7,128	-2.6%	8,415	2.6%	8,314	-0.2%	9,507	-3.0%	9,953	-0.3%	10,409	0.9%
7月	7,951	11.5%	7,590	-9.8%	8,604	3.5%	9,193	-3.3%	10,339	3.9%	10,419	0.1%
8月	7,381	-7.2%	8,224	8.4%	8,766	1.9%	10,143	10.3%	10,144	-1.9%	9,821	-5.7%
9月	7,358	-0.3%	8,881	8.0%	8,945	2.0%	9,491	-6.4%	10,221	0.8%		
10月	8,115	10.3%	8,167	-8.0%	9,199	2.8%	9,453	-0.4%	10,317	0.9%		
11月	7,477	-7.9%	8,424	3.1%	8,834	-4.0%	10,081	6.6%	10,759	4.3%		
12月	7,545	0.9%	8,862	5.2%	8,911	0.9%	9,806	-2.7%	10,964	1.9%		



(資料出所) 厚生労働省「職業安定業務統計」

* 季節調整法はセンサス局法Ⅱ(X-12-ARIMA)による。なお、平成29年12月以前の数値は、平成30年1月分公表時に新季節指数により改訂されている。

産業・事業所規模別 一般新規求人状況(新規学卒者を除きパートを含む) 平成30年度

宮崎労働局

産業・事業所規模	4月		5月		6月		7月		8月		9月		10月		11月		12月		1月		2月		3月	
	人数	前年同月比	人数	前年同月比	人数	前年同月比	人数	前年同月比	人数	前年同月比	人数	前年同月比	人数	前年同月比	人数	前年同月比	人数	前年同月比	人数	前年同月比	人数	前年同月比	人数	前年同月比
産業・事業所規模																								
A 農業、林、漁業 (01~04)	329	9.7	237	28.1	210	▲0.9	178	▲27.3	364	31.9														
C 鉱業、採石業、砂利採取業 (05)	9	▲10.0	1	▲87.5	5	150.0	10	11.1	10	233.3														
D 建設業 (06~08)	787	33.8	784	30.2	722	3.3	673	6.5	684	▲7.3														
06総合工事業	454	26.1	486	25.3	424	▲1.9	394	▲5.7	412	▲2.8														
E 製造業 (09~32)	1072	23.5	977	7.8	967	▲2.2	1137	17.8	1,189	5.7														
09食料品製造業	254	4.5	334	6.0	214	▲5.7	343	16.3	358	▲16.4														
10飲料・たばこ・飼料製造業	23	▲8.0	59	118.5	159	▲4.8	86	273.9	83	38.3														
11繊維工業	67	▲30.2	96	▲4.0	116	52.6	62	▲31.1	107	10.3														
12木材・木製品製造業(家具を除く)	95	28.4	73	102.8	102	59.4	107	27.4	59	▲1.7														
13家具・装飾品製造業	3	▲72.7	19	90.0	14	100.0	5	▲66.7	11	▲38.9														
14パルプ・紙・紙加工品製造業	15	650.0	6	0.0	10	▲28.6	12	20.0	23	76.9														
15印刷・関連連業	42	10.5	20	▲25.9	43	43.3	28	▲24.3	30	▲11.8														
16化学工業	37	54.2	46	▲37.0	69	263.2	14	▲33.3	47	▲24.2														
17石油製品・石炭製品製造業	0	-	0	-	0	-	0	-	0	-														
18プラスチック製品製造業(別掲を除く)	36	▲33.3	47	123.8	29	▲45.3	42	▲20.8	78	212.0														
19ゴム製品製造業	17	88.9	13	30.0	5	400.0	7	250.0	20	17.6														
21窯業・土石製品製造業	19	18.8	15	▲31.8	9	0.0	15	▲28.6	20	▲23.1														
22鉄鋼業	5	▲54.5	7	133.3	1	-	4	▲20.0	0	▲100.0														
23非鉄金属製造業	4	-	2	-	0	-	6	-	3	50.0														
24金属製品製造業	55	34.0	48	33.3	44	▲8.3	38	▲30.9	47	38.2														
25はん用機械器具製造業	63	110.1	14	▲53.3	18	▲60.0	35	▲27.1	47	23.7														
26生産用機械器具製造業	25	400.0	24	118.2	22	144.4	27	12.5	16	0.0														
27業務用機械器具製造業	81	252.2	28	▲6.7	7	▲80.0	101	621.4	59	▲18.9														
28電子部品・デバイス・電子回路製造業	76	171.4	30	36.4	36	▲65.0	85	129.7	23	155.6														
29電気機械器具製造業	17	▲15.0	37	▲26.0	26	8.3	11	▲80.0	34	▲39.3														
30情報通信機械器具製造業	85	73.5	25	▲46.8	28	16.7	58	190.0	44	46.7														
31輸送用機械器具製造業	46	35.3	22	100.0	6	▲72.7	40	48.1	40	566.7														
20.32 その他の製造業	7	▲80.0	12	▲36.8	9	▲25.0	11	▲62.1	40	110.5														
F 電気・ガス・熱供給・水道業 (33~36)	1	▲91.7	6	20.0	10	▲16.7	1	▲83.3	5	▲58.3														
G 情報通信業 (37~41)	250	9.2	146	8.1	136	▲39.3	298	35.5	178	61.8														
39情報サービス	225	19.7	121	16.3	117	▲35.4	276	40.8	137	57.5														
H 運輸業、郵便業 (42~49)	610	12.5	490	1.9	362	4.3	582	10.6	456	▲14.4														
I 卸売業、小売業 (50~61)	1,308	8.5	1,356	▲10.7	1,355	9.9	1,440	17.8	1,350	▲1.7														
50~55 卸売業	302	38.5	376	1.6	377	7.7	328	15.9	331	▲10.3														
56~61 小売業	1006	1.8	980	▲14.6	978	10.8	1112	18.4	1,019	1.4														
56各種商品小売業	97	▲11.8	188	6.2	101	44.3	114	31.0	90	▲33.8														
J 金融業、保険業 (62~67)	87	61.1	66	88.6	50	0.0	100	138.1	64	82.9														
K 不動産業、物品賃貸業 (68~70)	116	70.6	107	32.1	97	▲11.8	96	12.9	69	▲49.3														
L 学術研究、専門・技術サービス業 (71~74)	215	▲21.2	167	▲25.8	253	▲19.9	185	▲26.3	149	12.9														
M 宿泊業、飲食サービス業 (75~77)	753	7.7	765	▲4.9	433	▲32.3	783	22.5	724	▲8.8														
75宿泊業	105	0.0	173	11.6	88	▲6.4	106	1.9	96	▲46.1														
76飲食店	640	9.2	565	▲12.7	334	▲38.0	660	25.2	603	▲0.5														
N 生活関連サービス業、娯楽業 (78~80)	361	9.7	335	▲13.7	368	▲3.7	353	2.3	370	7.2														
O 教育、学習支援業 (81, 82)	177	25.5	171	21.3	108	▲21.7	165	▲2.9	147	▲7.5														
P 医療、福祉 (83~85)	2,625	6.7	2,690	18.2	2,918	6.5	2,520	▲2.2	2,525	7.5														
83医療業	938	2.5	975	13.4	1,057	20.5	939	3.1	1,027	11.9														
85社会保険・社会福祉・介護事業	1,679	9.1	1,711	22.4	1,851	▲0.4	1,579	▲4.9	1,493	4.6														
Q 複合サービス事業 (86, 87)	91	▲19.5	179	42.1	181	60.2	52	▲63.9	161	67.7														
R サービス業(他に分類されないもの) (88~96)	1,681	▲3.7	1,553	2.2	1,912	18.4	1,584	▲4.8	1,481	▲5.1														
91職業紹介・労働者派遣業	783	5.0	796	▲2.1	1,111	35.2	734	▲17.4	656	9.7														
92その他の事業サービス業	714	▲19.8	618	9.2	660	▲1.5	678	2.7	676	▲14.1														
ST 公務(他に分類されるものを除く)・その他(97,98,99)	86	▲8.5	85	▲4.5	88	1.1	80	23.1	85	▲26.7														
産業計	10,558	8.5	10,115	6.2	10,175	2.7	10,237	4.4	10,011	1.2														
29人以下	6,891	6.2	6,571	6.0	6,676	1.9	6,652	4.7	6,387	1.0														
30~99人	2,416	6.5	2,295	6.6	2,299	5.4	2,287	▲3.7	2,311	0.5														
100~299人	941	24.3	880	▲6.8	914	▲2.0	998	25.5	945	▲0.7														
300~499人	127	▲6.6	157	24.6	201	59.5	120	▲32.6	193	35.0														
500~999人	107	52.9	186	104.4	83	▲17.8	87	▲5.4	114	3.6														
1000人以上	76	484.6	26	116.7	2	▲85.7	93	830.0	61	▲4.7														

(資料出所)厚生労働省「職業安定業務統計」
* 産業分類は、平成25年10月改定の「日本標準産業分類」に基づく。

職業別 求人募集賃金・求職者希望賃金情報(常用)

宮崎労働局

(単位:円)

平成30年 8月

職業別	求人・求職別	常用フル			常用パート		
		求人募集賃金		求職者 希望賃金	求人募集賃金		求職者 希望賃金
		上限平均	下限平均		上限平均	下限平均	
合計		207,751	165,317	170,198	942	861	861
職業別	A 管理的職業(01~04)	318,559	227,745	216,000	-	-	1,200
	B 専門的・技術的職業(05~24)	240,247	184,660	187,679	1,189	1,032	952
	07開発技術者	235,094	188,534	180,000	-	-	1,250
	08製造技術者	294,843	190,346	182,778	-	-	777
	09建築・土木・測量技術者	325,213	211,045	214,444	1,500	1,000	933
	10情報処理・通信技術者	301,900	202,946	195,000	-	-	825
	11その他の技術者	313,303	198,100	235,000	-	-	900
	12医師、歯科医師、獣医師、薬剤師	471,936	364,627	300,000	2,717	2,250	2,017
	13保健師、助産師、看護師	214,658	174,242	191,737	1,204	1,040	990
	14医療技術者	222,334	182,518	198,649	1,204	1,005	917
	15その他の保健医療の職業	231,085	178,255	187,895	1,288	1,075	836
	16社会福祉の専門的職業	203,341	171,563	165,625	1,007	941	818
	22美術家、デザイナー、写真家、映像撮影者	237,767	168,867	168,421	922	855	847
	05.06.17~21.23.24その他の専門的職業	225,361	173,317	192,368	1,165	1,014	926
	C 事務的職業(25~31)	180,729	151,723	156,367	901	821	990
	25一般事務の職業	171,934	147,723	154,056	904	824	1,006
	26会計事務の職業	220,395	161,848	159,231	957	841	808
	27生産関連事務の職業	207,354	163,008	179,091	861	785	756
	28営業・販売関連事務の職業	195,921	168,474	196,522	862	803	818
	29外勤事務の職業	215,000	157,500	180,000	850	800	805
	30運輸・郵便事務の職業	183,496	160,667	210,000	754	754	800
	31事務用機器操作の職業	157,533	146,867	154,545	821	777	-
	D 販売の職業(32~34)	226,771	171,096	173,545	848	793	789
	32商品販売の職業	196,044	157,037	157,629	847	790	786
	33販売類別の職業	231,092	172,728	166,667	803	803	800
	34営業の職業	253,584	183,380	191,124	1,000	1,000	831
	E サービスの職業(35~42)	190,204	154,710	155,465	936	852	793
	35家庭生活支援サービスの職業	-	-	-	1,075	1,025	-
	36介護サービスの職業	178,871	152,027	152,197	1,001	902	807
	37保健医療サービスの職業	161,748	137,957	151,667	897	816	792
	38生活衛生サービスの職業	233,678	160,171	182,143	1,042	828	806
	39飲食物調理の職業	183,969	152,465	157,881	874	806	779
	40接客・給仕の職業	232,655	172,002	154,085	907	847	791
	41居住施設・ビル等の管理の職業	185,980	157,742	240,000	806	774	757
	42その他のサービスの職業	168,289	148,620	149,630	883	824	806
	F 保安の職業(43~45)	184,946	146,821	138,636	805	757	806
	G 農林漁業の職業(46~48)	191,499	160,137	161,714	858	783	774
	H 生産工程の職業(49~64)	194,530	153,799	168,499	838	798	779
	49生産設備制御・監視の職業(金属材料製造等)	125,659	125,659	140,000	-	-	-
	50生産設備制御・監視の職業(金属材料製造等を除く)	177,565	155,100	180,000	-	-	800
	51生産設備制御・監視の職業(機械組立)	190,273	167,185	175,714	-	-	-
	52金属材料製造、金属加工、金属溶接・溶断の職業	211,611	156,094	175,000	900	825	769
	54製品製造・加工処理の職業(金属材料製造等)	169,760	147,398	156,765	834	798	773
	57機械組立の職業	197,095	146,100	179,125	755	755	803
	60機械整備・修理の職業	232,256	169,863	189,143	975	775	800
	61製品検査の職業(金属材料製造等)	173,000	147,500	180,000	-	-	-
	62製品検査の職業(金属材料製造等を除く)	165,237	143,410	147,500	825	742	746
	63機械検査の職業	222,064	165,431	216,667	-	-	-
	64生産関連・生産類別の職業	248,689	161,943	157,419	1,200	1,200	800
	I 輸送・機械運転の職業(65~69)	213,108	176,945	193,767	898	863	855
	65鉄道運転の職業	-	-	-	-	-	737
	66自動車運転の職業	209,872	175,891	194,815	901	867	854
	67船舶・航空機運転の職業	-	-	-	-	-	-
	68その他の輸送の職業	200,610	160,910	188,571	-	-	833
	69定置・建設機械運転の職業	226,227	182,257	192,083	800	740	900
	J 建設・採掘の職業(70~74)	242,484	176,164	211,308	1,133	846	815
	70建設躯体工事の職業	257,696	190,055	196,667	1,500	937	800
	71建設の職業(建設躯体工事の職業を除く)	247,872	173,554	213,548	900	800	800
	72電気工事の職業	244,863	167,205	201,600	-	-	800
	73土木の職業	235,001	178,573	218,571	1,000	800	823
	74採掘の職業	204,550	191,200	-	-	-	-
	K 運搬・清掃・包装等の職業(75~78)	171,895	151,592	163,133	847	818	785
	75運搬の職業	181,944	158,489	176,602	864	823	801
	76清掃の職業	163,366	143,539	152,857	842	826	775
	77包装の職業	159,553	150,808	123,333	816	791	779
	78その他の運搬・清掃・包装等の職業	160,097	144,691	158,324	847	802	786

(資料出所)厚生労働省「職業安定業務統計」

※ 常用:雇用契約において雇用期間の定めがないか又は4か月以上の雇用期間が定められているもの(季節労働を除く)。

(注) 1 「求人募集賃金」は、1ヶ月間に受理した求人賃金(「常用フル」については基本給+定額的に支払われる手当(時間外手当等含まず)。

「常用パート」については基本給)の平均値です。

2 「求職者希望賃金」は、1ヶ月間に新たに求職申込をされた方の希望賃金の平均値です。

3 「-」は対象求人か対象求職者がいない場合です。