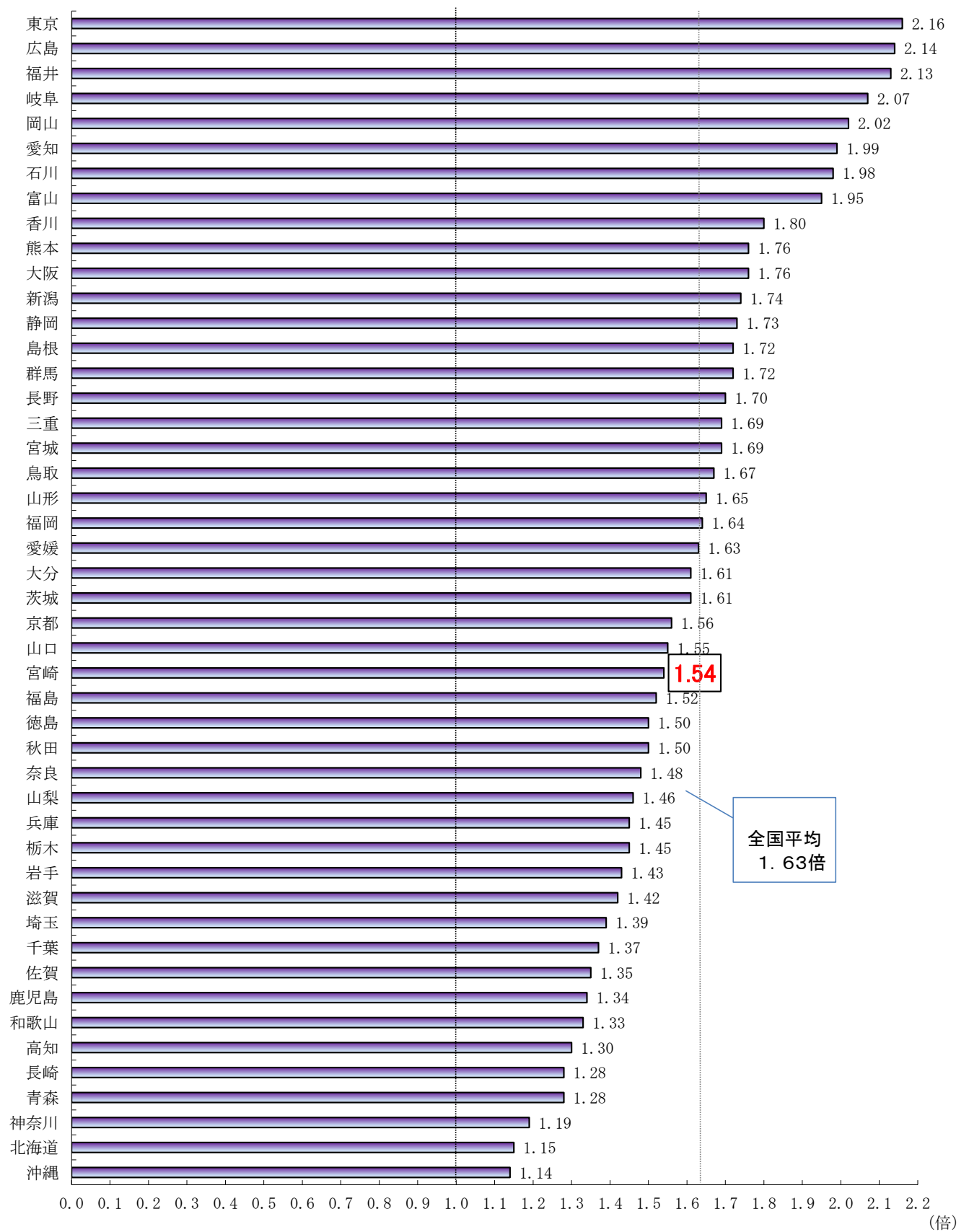
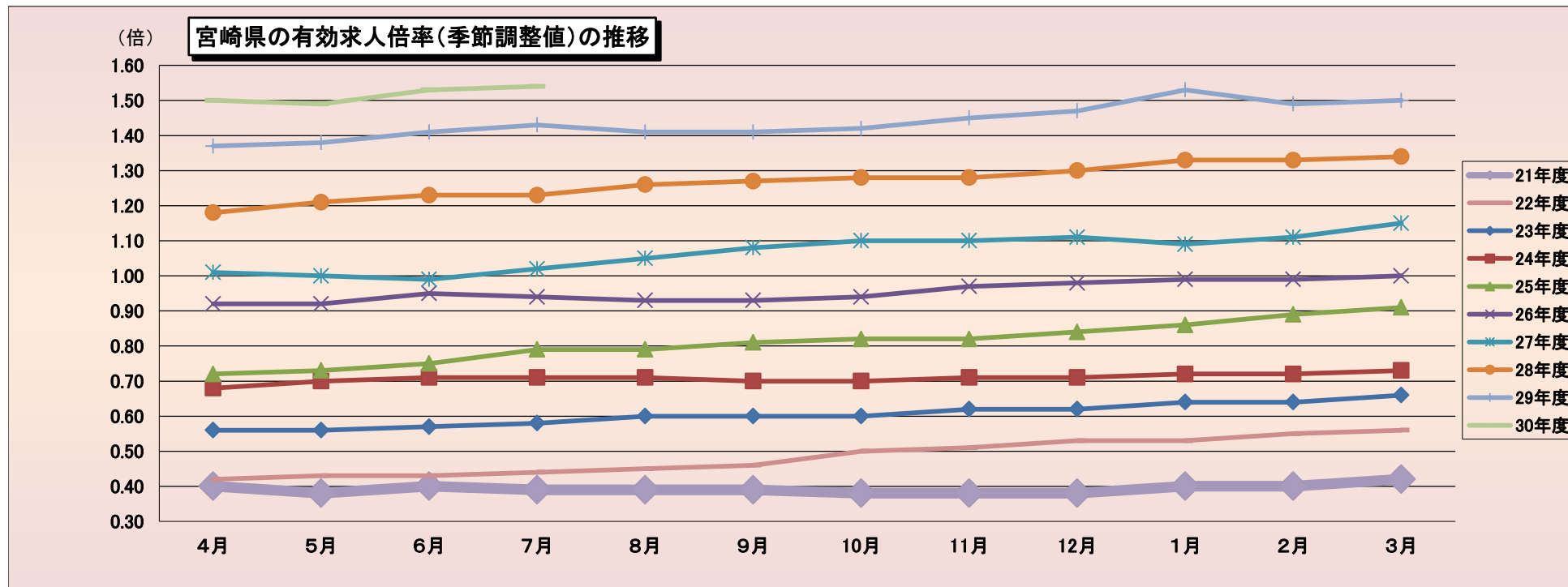


都道府県別有効求人倍率（季節調整値）

平成30年7月



(資料出所)厚生労働省「職業安定業務統計」
 * 季節調整法はセンサス局法Ⅱ(X-12-ARIMA)による。



(季節調整値)

	4月	5月	6月	7月	8月	9月	10月	11月	12月	1月	2月	3月
21年度	0.40	0.38	0.40	0.39	0.39	0.39	0.38	0.38	0.38	0.40	0.40	0.42
22年度	0.42	0.43	0.43	0.44	0.45	0.46	0.50	0.51	0.53	0.53	0.55	0.56
23年度	0.56	0.56	0.57	0.58	0.60	0.60	0.60	0.62	0.62	0.64	0.64	0.66
24年度	0.68	0.70	0.71	0.71	0.71	0.70	0.70	0.71	0.71	0.72	0.72	0.73
25年度	0.72	0.73	0.75	0.79	0.79	0.81	0.82	0.82	0.84	0.86	0.89	0.91
26年度	0.92	0.92	0.95	0.94	0.93	0.93	0.94	0.97	0.98	0.99	0.99	1.00
27年度	1.01	1.00	0.99	1.02	1.05	1.08	1.10	1.10	1.11	1.09	1.11	1.15
28年度	1.18	1.21	1.23	1.23	1.26	1.27	1.28	1.28	1.30	1.33	1.33	1.34
29年度	1.37	1.38	1.41	1.43	1.41	1.41	1.42	1.45	1.47	1.53	1.49	1.50
30年度	1.50	1.49	1.53	1.54								

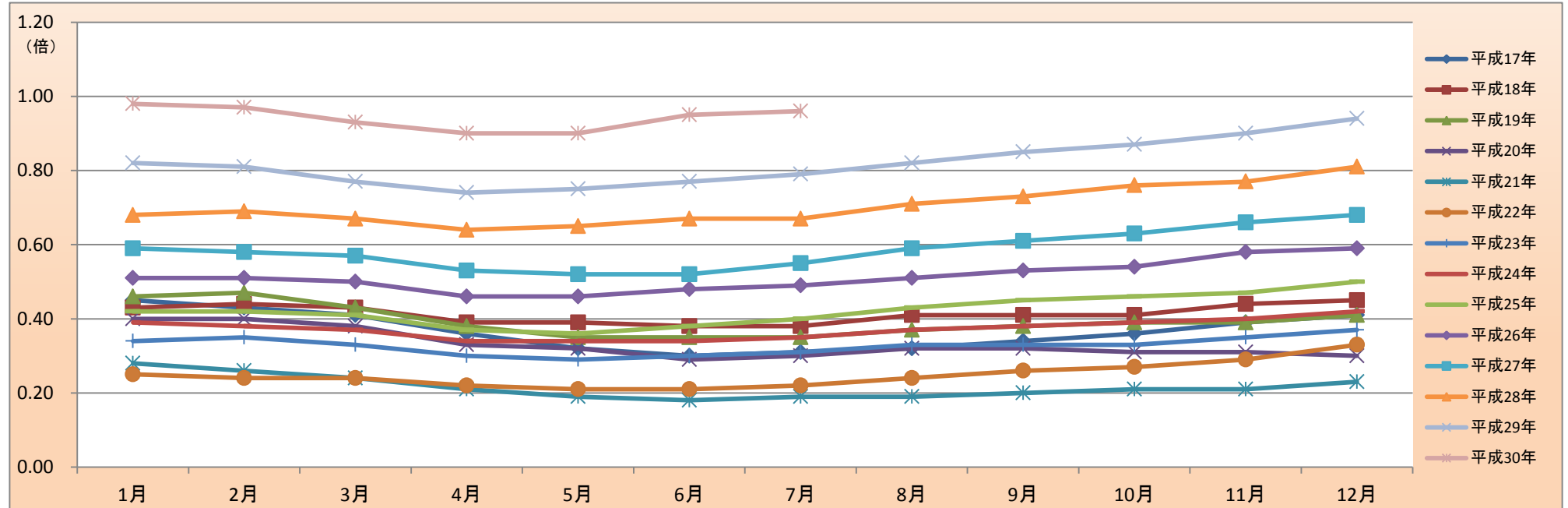
(注) 季節調整法はセンサス局法Ⅱ(X-12-ARIMA)による。なお、平成29年12月以前の数値は、平成30年1月分公表時に新季節指数により改訂されている。

(資料出所) 厚生労働省「職業安定業務統計」

正社員の有効求人倍率（原数値）推移

宮崎労働局

	平成16年	平成17年	平成18年	平成19年	平成20年	平成21年	平成22年	平成23年	平成24年	平成25年	平成26年	平成27年	平成28年	平成29年	平成30年
1月		0.45	0.43	0.46	0.40	0.28	0.25	0.34	0.39	0.42	0.51	0.59	0.68	0.82	0.98
2月		0.43	0.44	0.47	0.40	0.26	0.24	0.35	0.38	0.42	0.51	0.58	0.69	0.81	0.97
3月		0.41	0.43	0.43	0.38	0.24	0.24	0.33	0.37	0.41	0.50	0.57	0.67	0.77	0.93
4月		0.36	0.39	0.38	0.33	0.21	0.22	0.30	0.34	0.37	0.46	0.53	0.64	0.74	0.90
5月		0.32	0.39	0.35	0.32	0.19	0.21	0.29	0.34	0.36	0.46	0.52	0.65	0.75	0.90
6月		0.30	0.38	0.35	0.29	0.18	0.21	0.30	0.34	0.38	0.48	0.52	0.67	0.77	0.95
7月		0.31	0.38	0.35	0.30	0.19	0.22	0.31	0.35	0.40	0.49	0.55	0.67	0.79	0.96
8月		0.32	0.41	0.37	0.32	0.19	0.24	0.33	0.37	0.43	0.51	0.59	0.71	0.82	
9月		0.34	0.41	0.38	0.32	0.20	0.26	0.33	0.38	0.45	0.53	0.61	0.73	0.85	
10月		0.36	0.41	0.39	0.31	0.21	0.27	0.33	0.39	0.46	0.54	0.63	0.76	0.87	
11月	0.43	0.39	0.44	0.39	0.31	0.21	0.29	0.35	0.40	0.47	0.58	0.66	0.77	0.90	
12月	0.44	0.41	0.45	0.41	0.30	0.23	0.33	0.37	0.42	0.50	0.59	0.68	0.81	0.94	



(資料出所) 厚生労働省「職業安定業務統計」、宮崎労働局集計

※正社員とは、パートタイムを除く常用のうち、勤め先で正社員・正職員などと呼称される正規労働者をいう。 □

※正社員有効求人倍率＝正社員有効求人数／常用フルタイム有効求職者数。なお、常用フルタイム有効求職者にはフルタイムの派遣労働者や契約社員を希望する者も含まれるため、厳密な意味での正社員有効求人倍率より低い値となる。

■ 就業地別有効求人倍率

参考指標

宮崎労働局

		季節調整値					
		有効求職者数	有効求人数	就業地別 有効求人数	有効求人倍率	就業地別 有効求人倍率	
平成29年	7月	19,648	28,028	30,640	1.43	1.56	0.13
	8月	19,795	27,856	30,575	1.41	1.54	0.13
	9月	19,846	27,926	30,647	1.41	1.54	0.13
	10月	19,860	28,176	30,957	1.42	1.56	0.14
	11月	19,864	28,795	31,465	1.45	1.58	0.13
	12月	19,847	29,104	31,946	1.47	1.61	0.14
平成30年	1月	19,375	29,602	32,496	1.53	1.68	0.15
	2月	19,222	28,621	31,660	1.49	1.65	0.16
	3月	19,137	28,646	31,456	1.50	1.64	0.14
	4月	19,310	28,912	31,829	1.50	1.65	0.15
	5月	19,408	28,884	31,719	1.49	1.63	0.14
	6月	19,064	29,262	31,899	1.53	1.67	0.14
	7月	18,912	29,146	31,858	1.54	1.68	0.14

(資料出所) 厚生労働省「職業安定業務統計」

(注) ※季節求人については、受理地＝就業地として計算している。

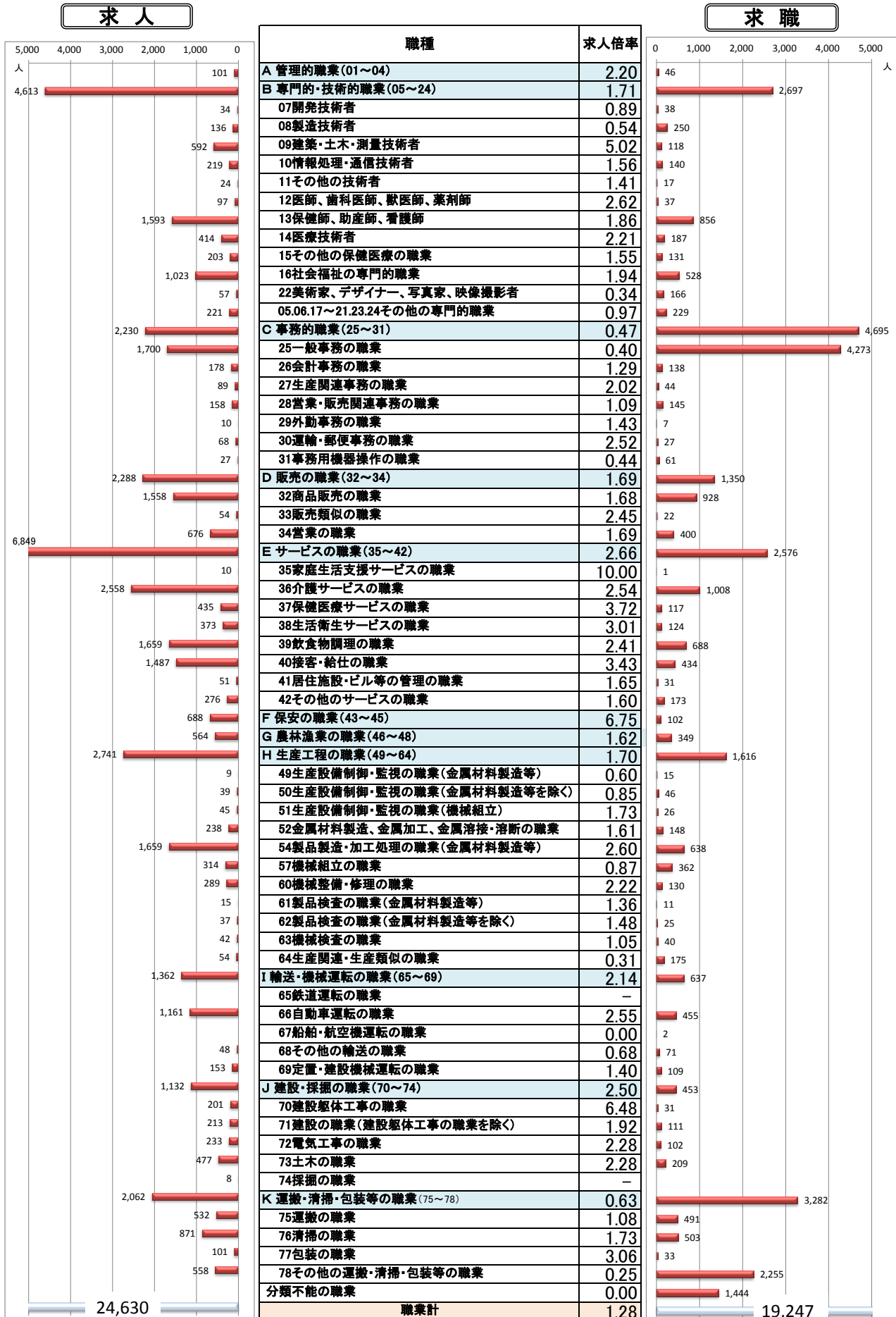
※就業場所が複数の市区町村に渡る求人については、求人数を該当の市区町村に順番に割り当てることにより、就業地別の有効求人数を集計している。(季節求人を除く。)

※就業地別求人倍率の右側数値は有効求人倍率との差(ポイント)。

※季節調整法はセンサス局法Ⅱ(X-12-ARIMA)による。なお、平成29年12月以前の数値は、平成30年1月分公表時に新季節指数により改訂されている。□

職業別 求人・求職・求人倍率(常用・有効)

宮崎労働局
平成30年 7月



(資料出所) 厚生労働省「職業安定業務統計」

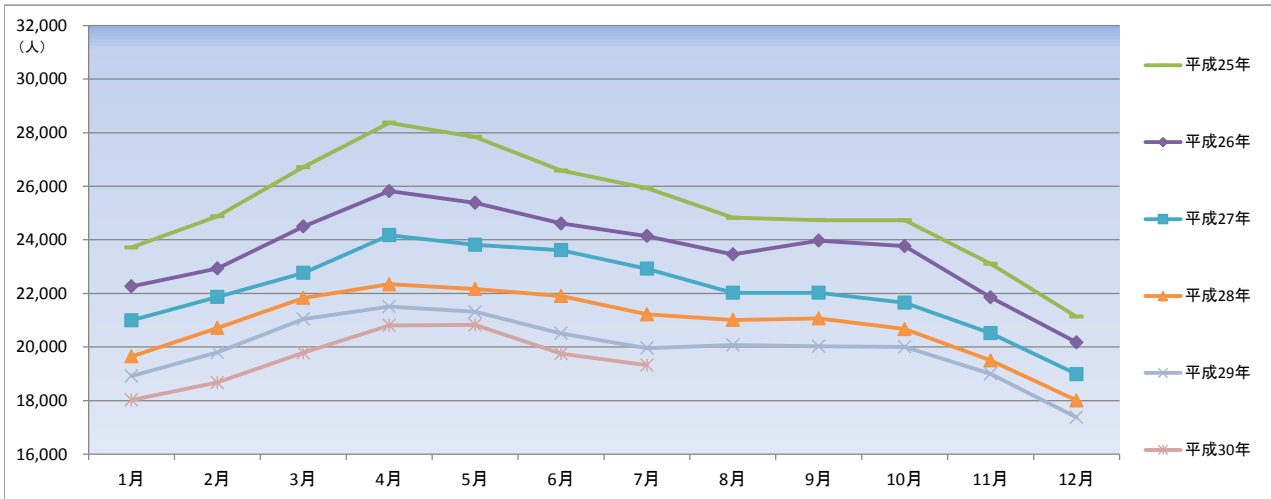
※ 常用: 雇用契約において雇用期間の定めがないか又は4か月以上の雇用期間が定められているもの(季節労働を除く)。

※ 数値は原数値。

有効求職者数（原数値）の推移

宮崎労働局

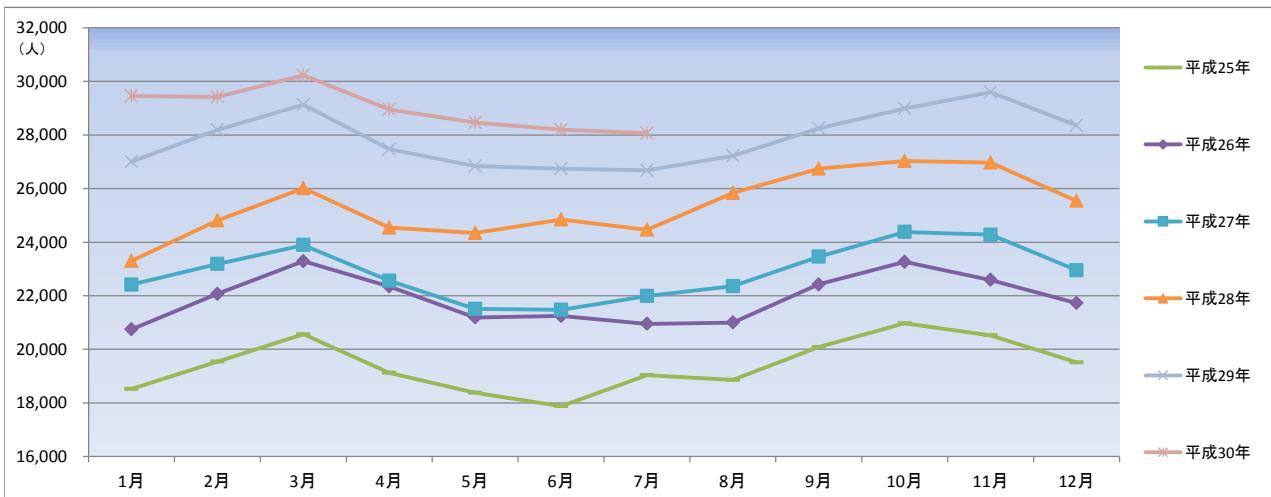
	平成25年		平成26年		平成27年		平成28年		平成29年		平成30年	
			前年同月比		前年同月比		前年同月比		前年同月比		前年同月比	
1月	23,719	22,265	-6.1%	20,998	-5.7%	19,649	-6.4%	18,914	-3.7%	18,025	-4.7%	
2月	24,881	22,931	-7.8%	21,866	-4.6%	20,714	-5.3%	19,804	-4.4%	18,672	-5.7%	
3月	26,712	24,501	-8.3%	22,765	-7.1%	21,836	-4.1%	21,042	-3.6%	19,784	-6.0%	
4月	28,370	25,821	-9.0%	24,175	-6.4%	22,343	-7.6%	21,504	-3.8%	20,805	-3.3%	
5月	27,843	25,384	-8.8%	23,817	-6.2%	22,170	-6.9%	21,312	-3.9%	20,825	-2.3%	
6月	26,583	24,609	-7.4%	23,617	-4.0%	21,903	-7.3%	20,509	-6.4%	19,754	-3.7%	
7月	25,934	24,142	-6.9%	22,923	-5.0%	21,216	-7.4%	19,961	-5.9%	19,322	-3.2%	
8月	24,824	23,459	-5.5%	22,025	-6.1%	21,010	-4.6%	20,074	-4.5%			
9月	24,737	23,968	-3.1%	22,025	-8.1%	21,069	-4.3%	20,025	-5.0%			
10月	24,733	23,763	-3.9%	21,656	-8.9%	20,668	-4.6%	20,004	-3.2%			
11月	23,107	21,853	-5.4%	20,515	-6.1%	19,499	-5.0%	19,001	-2.6%			
12月	21,132	20,175	-4.5%	18,985	-5.9%	18,006	-5.2%	17,377	-3.5%			



有効求人数（原数値）の推移

宮崎労働局

	平成25年		平成26年		平成27年		平成28年		平成29年		平成30年	
			前年同月比		前年同月比		前年同月比		前年同月比		前年同月比	
1月	18,521	20,747	12.0%	22,417	8.0%	23,303	4.0%	27,002	15.9%	29,457	9.1%	
2月	19,543	22,066	12.9%	23,185	5.1%	24,809	7.0%	28,193	13.6%	29,422	4.4%	
3月	20,562	23,285	13.2%	23,893	2.6%	26,013	8.9%	29,127	12.0%	30,230	3.8%	
4月	19,122	22,350	16.9%	22,559	0.9%	24,541	8.8%	27,467	11.9%	28,958	5.4%	
5月	18,383	21,193	15.3%	21,508	1.5%	24,341	13.2%	26,838	10.3%	28,465	6.1%	
6月	17,883	21,242	18.8%	21,476	1.1%	24,842	15.7%	26,741	7.6%	28,200	5.5%	
7月	19,036	20,953	10.1%	21,989	4.9%	24,465	11.3%	26,680	9.1%	28,065	5.2%	
8月	18,858	21,001	11.4%	22,357	6.5%	25,834	15.6%	27,222	5.4%			
9月	20,083	22,425	11.7%	23,457	4.6%	26,739	14.0%	28,251	5.7%			
10月	20,973	23,266	10.9%	24,380	4.8%	27,033	10.9%	28,990	7.2%			
11月	20,524	22,591	10.1%	24,279	7.5%	26,975	11.1%	29,601	9.7%			
12月	19,511	21,725	11.3%	22,952	5.6%	25,542	11.3%	28,352	11.0%			

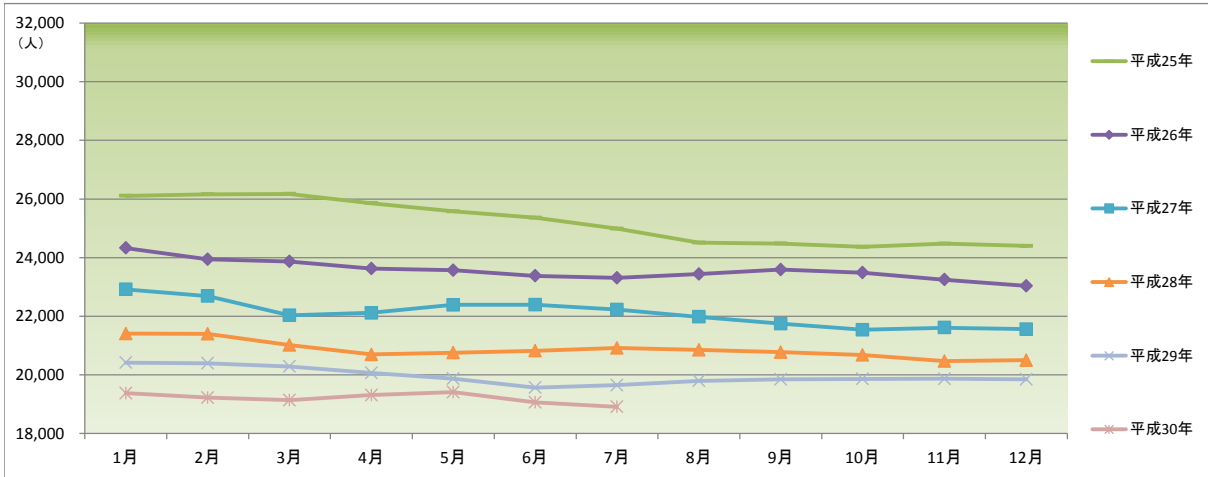


(資料出所) 厚生労働省「職業安定業務統計」

有効求職者数（季節調整値）の推移

宮崎労働局

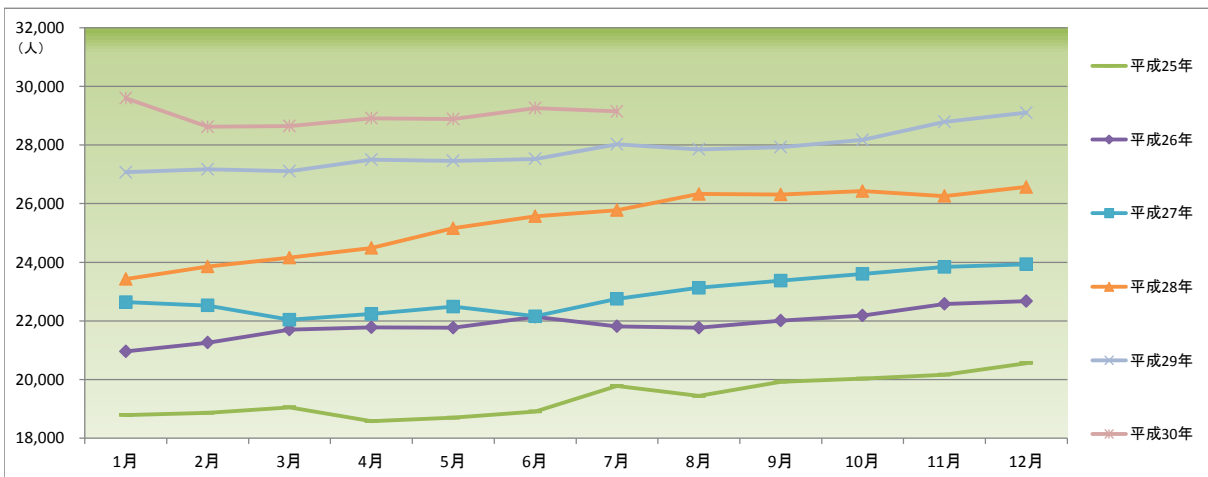
	平成25年		平成26年		平成27年		平成28年		平成29年		平成30年	
		前月比		前月比		前月比		前月比		前月比		前月比
1月	26,109	-	24,330	-0.3%	22,919	-0.5%	21,408	-0.7%	20,418	-0.4%	19,375	-2.4%
2月	26,160	0.2%	23,940	-1.6%	22,688	-1.0%	21,395	-0.1%	20,393	-0.1%	19,222	-0.8%
3月	26,173	0.0%	23,868	-0.3%	22,031	-2.9%	21,017	-1.8%	20,285	-0.5%	19,137	-0.4%
4月	25,857	-1.2%	23,625	-1.0%	22,115	0.4%	20,694	-1.5%	20,064	-1.1%	19,310	0.9%
5月	25,577	-1.1%	23,568	-0.2%	22,387	1.2%	20,758	0.3%	19,870	-1.0%	19,408	0.5%
6月	25,362	-0.8%	23,377	-0.8%	22,394	0.0%	20,822	0.3%	19,569	-1.5%	19,064	-1.8%
7月	24,988	-1.5%	23,309	-0.3%	22,230	-0.7%	20,917	0.5%	19,648	0.4%	18,912	-0.8%
8月	24,508	-1.9%	23,437	0.5%	21,982	-1.1%	20,847	-0.3%	19,795	0.7%		
9月	24,483	-0.1%	23,588	0.6%	21,744	-1.1%	20,771	-0.4%	19,846	0.3%		
10月	24,368	-0.5%	23,488	-0.4%	21,537	-1.0%	20,675	-0.5%	19,860	0.1%		
11月	24,473	0.4%	23,248	-1.0%	21,611	0.3%	20,466	-1.0%	19,864	0.0%		
12月	24,397	-0.3%	23,034	-0.9%	21,559	-0.2%	20,499	0.2%	19,847	-0.1%		



有効求人数（季節調整値）の推移

宮崎労働局

	平成25年		平成26年		平成27年		平成28年		平成29年		平成30年	
		前月比		前月比		前月比		前月比		前月比		前月比
1月	18,786	-	20,956	1.9%	22,638	-0.2%	23,429	-2.1%	27,073	1.9%	29,602	1.7%
2月	18,862	0.4%	21,260	1.5%	22,526	-0.5%	23,853	1.8%	27,174	0.4%	28,621	-3.3%
3月	19,054	1.0%	21,699	2.1%	22,042	-2.1%	24,162	1.3%	27,105	-0.3%	28,646	0.1%
4月	18,579	-2.5%	21,779	0.4%	22,236	0.9%	24,490	1.4%	27,501	1.5%	28,912	0.9%
5月	18,697	0.6%	21,766	-0.1%	22,486	1.1%	25,161	2.7%	27,457	-0.2%	28,884	-0.1%
6月	18,910	1.1%	22,140	1.7%	22,156	-1.5%	25,573	1.6%	27,528	0.3%	29,262	1.3%
7月	19,779	4.6%	21,817	-1.5%	22,754	2.7%	25,780	0.8%	28,028	1.8%	29,146	-0.4%
8月	19,440	-1.7%	21,769	-0.2%	23,129	1.6%	26,331	2.1%	27,856	-0.6%		
9月	19,926	2.5%	22,012	1.1%	23,375	1.1%	26,311	-0.1%	27,926	0.3%		
10月	20,029	0.5%	22,185	0.8%	23,604	1.0%	26,432	0.5%	28,176	0.9%		
11月	20,162	0.7%	22,578	1.8%	23,844	1.0%	26,260	-0.7%	28,795	2.2%		
12月	20,559	2.0%	22,677	0.4%	23,932	0.4%	26,568	1.2%	29,104	1.1%		



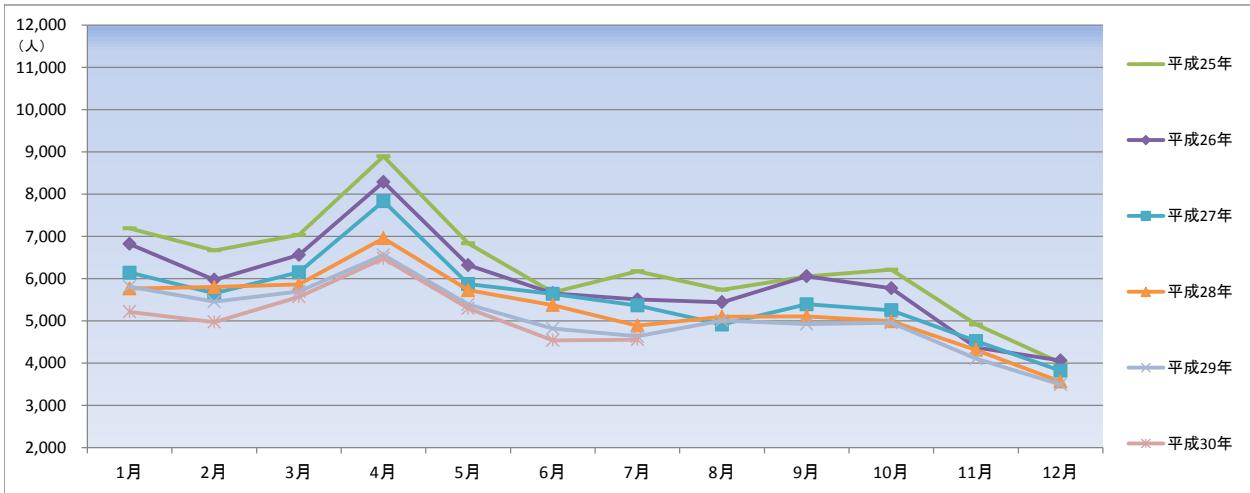
(資料出所) 厚生労働省「職業安定業務統計」

* 季節調整法はセンサス局法Ⅱ(X-12-ARIMA)による。なお、平成29年12月以前の数値は、平成30年1月分公表時に新季節指数により改訂されている。

新規求職申込件数（原数値）の推移

宮崎労働局

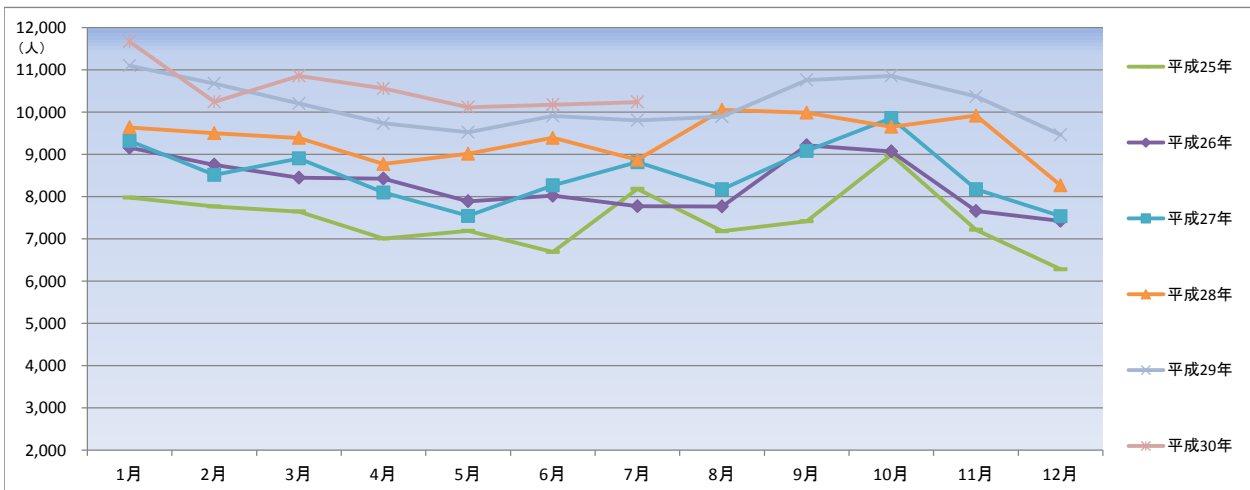
	平成25年		前年同月比	平成26年		前年同月比	平成27年		前年同月比	平成28年		前年同月比	平成29年		前年同月比	平成30年		前年同月比
	1月	2月		1月	2月		1月	2月		1月	2月		1月	2月		1月	2月	
1月	7,188	6,821	-5.1%	6,141	-10.0%	5,766	-6.1%	5,811	0.8%	5,216	-10.2%							
2月	6,670	5,974	-10.4%	5,654	-5.4%	5,801	2.6%	5,452	-6.0%	4,974	-8.8%							
3月	7,037	6,561	-6.8%	6,150	-6.3%	5,862	-4.7%	5,695	-2.8%	5,570	-2.2%							
4月	8,893	8,288	-6.8%	7,833	-5.5%	6,956	-11.2%	6,563	-5.6%	6,480	-1.3%							
5月	6,835	6,321	-7.5%	5,869	-7.2%	5,727	-2.4%	5,385	-6.0%	5,294	-1.7%							
6月	5,676	5,655	-0.4%	5,638	-0.3%	5,375	-4.7%	4,819	-10.3%	4,541	-5.8%							
7月	6,173	5,505	-10.8%	5,365	-2.5%	4,890	-8.9%	4,637	-5.2%	4,555	-1.8%							
8月	5,738	5,444	-5.1%	4,915	-9.7%	5,097	3.7%	5,010	-1.7%									
9月	6,056	6,054	0.0%	5,393	-10.9%	5,109	-5.3%	4,928	-3.5%									
10月	6,212	5,773	-7.1%	5,252	-9.0%	4,991	-5.0%	4,956	-0.7%									
11月	4,914	4,374	-11.0%	4,521	3.4%	4,315	-4.6%	4,104	-4.9%									
12月	4,006	4,061	1.4%	3,821	-5.9%	3,564	-6.7%	3,494	-2.0%									



新規求人数（原数値）の推移

宮崎労働局

	平成25年		前年同月比	平成26年		前年同月比	平成27年		前年同月比	平成28年		前年同月比	平成29年		前年同月比	平成30年		前年同月比
	1月	2月		1月	2月		1月	2月		1月	2月		1月	2月		1月	2月	
1月	7,979	9,158	14.8%	9,317	1.7%	9,639	3.5%	11,100	15.2%	11,668	5.1%							
2月	7,767	8,753	12.7%	8,515	-2.7%	9,501	11.6%	10,674	12.3%	10,245	-4.0%							
3月	7,647	8,448	10.5%	8,902	5.4%	9,389	5.5%	10,201	8.6%	10,856	6.4%							
4月	7,008	8,427	20.2%	8,095	-3.9%	8,772	8.4%	9,731	10.9%	10,558	8.5%							
5月	7,189	7,888	9.7%	7,542	-4.4%	9,015	19.5%	9,523	5.6%	10,115	6.2%							
6月	6,688	8,020	19.9%	8,266	3.1%	9,391	13.6%	9,909	5.5%	10,175	2.7%							
7月	8,185	7,771	-5.1%	8,814	13.4%	8,867	0.6%	9,806	10.6%	10,237	4.4%							
8月	7,181	7,766	8.1%	8,174	5.3%	10,053	23.0%	9,892	-1.6%									
9月	7,417	9,212	24.2%	9,082	-1.4%	9,987	10.0%	10,759	7.7%									
10月	8,982	9,067	0.9%	9,858	8.7%	9,650	-2.1%	10,855	12.5%									
11月	7,214	7,657	6.1%	8,171	6.7%	9,913	21.3%	10,369	4.6%									
12月	6,277	7,425	18.3%	7,536	1.5%	8,266	9.7%	9,460	14.4%									

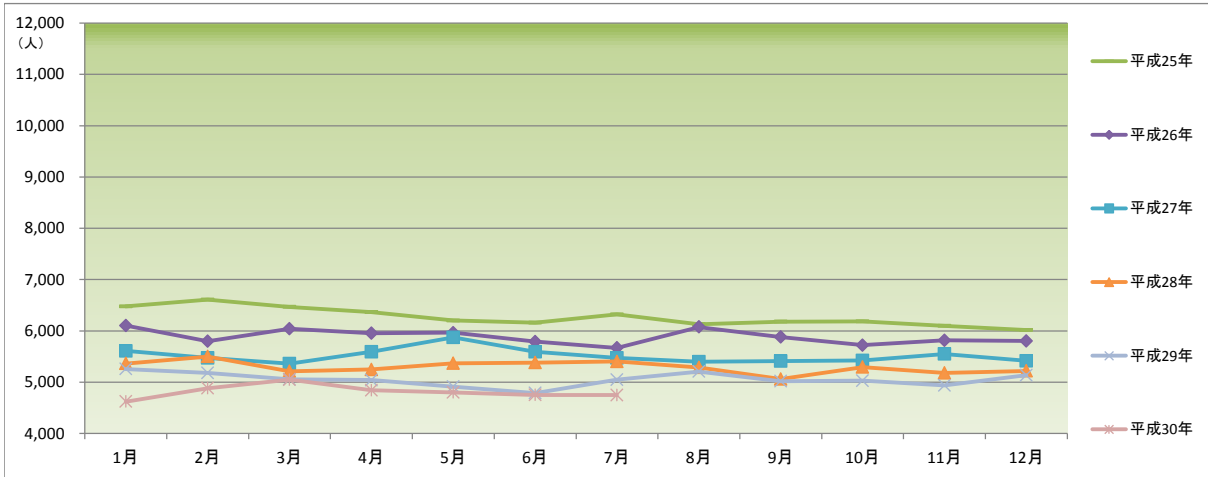


(資料出所) 厚生労働省「職業安定業務統計」

新規求職申込件数（季節調整値）の推移

宮崎労働局

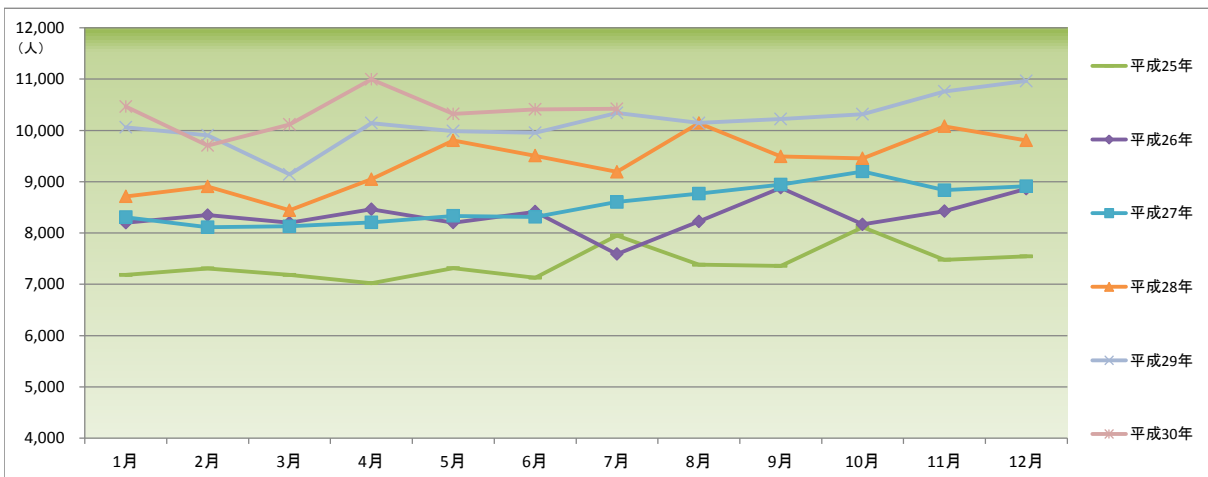
	平成25年		平成26年		平成27年		平成28年		平成29年		平成30年	
	前月比	前月比	前月比	前月比	前月比	前月比	前月比	前月比	前月比	前月比	前月比	
1月	6,477	-	6,103	1.4%	5,609	-3.3%	5,364	-1.0%	5,258	0.7%	4,622	-10.0%
2月	6,607	2.0%	5,798	-5.0%	5,471	-2.5%	5,500	2.5%	5,178	-1.5%	4,884	5.7%
3月	6,469	-2.1%	6,041	4.2%	5,362	-2.0%	5,211	-5.3%	5,057	-2.3%	5,050	3.4%
4月	6,364	-1.6%	5,956	-1.4%	5,590	4.3%	5,247	0.7%	5,041	-0.3%	4,841	-4.1%
5月	6,202	-2.5%	5,964	0.1%	5,871	5.0%	5,368	2.3%	4,910	-2.6%	4,802	-0.8%
6月	6,162	-0.6%	5,790	-2.9%	5,592	-4.8%	5,382	0.3%	4,787	-2.5%	4,752	-1.0%
7月	6,322	2.6%	5,670	-2.1%	5,472	-2.1%	5,403	0.4%	5,048	5.5%	4,747	-0.1%
8月	6,130	-3.0%	6,076	7.2%	5,399	-1.3%	5,288	-2.1%	5,208	3.2%		
9月	6,180	0.8%	5,878	-3.3%	5,409	0.2%	5,061	-4.3%	5,021	-3.5%		
10月	6,183	0.0%	5,721	-2.7%	5,424	0.3%	5,295	4.6%	5,028	0.1%		
11月	6,098	-1.4%	5,814	1.6%	5,549	2.3%	5,178	-2.2%	4,935	-1.8%		
12月	6,017	-1.3%	5,802	-0.2%	5,416	-2.4%	5,220	0.8%	5,135	4.1%		



新規求人数（季節調整値）の推移

宮崎労働局

	平成25年		平成26年		平成27年		平成28年		平成29年		平成30年	
	前月比	前月比	前月比	前月比	前月比	前月比	前月比	前月比	前月比	前月比	前月比	
1月	7,182	-	8,197	8.6%	8,309	-6.2%	8,713	-2.2%	10,062	2.6%	10,465	-4.6%
2月	7,308	1.8%	8,347	1.8%	8,113	-2.4%	8,907	2.2%	9,902	-1.6%	9,705	-7.3%
3月	7,182	-1.7%	8,200	-1.8%	8,129	0.2%	8,443	-5.2%	9,143	-7.7%	10,118	4.3%
4月	7,019	-2.3%	8,462	3.2%	8,208	1.0%	9,049	7.2%	10,143	10.9%	10,994	8.7%
5月	7,315	4.2%	8,202	-3.1%	8,334	1.5%	9,806	8.4%	9,985	-1.6%	10,320	-6.1%
6月	7,128	-2.6%	8,415	2.6%	8,314	-0.2%	9,507	-3.0%	9,953	-0.3%	10,409	0.9%
7月	7,951	11.5%	7,590	-9.8%	8,604	3.5%	9,193	-3.3%	10,339	3.9%	10,419	0.1%
8月	7,381	-7.2%	8,224	8.4%	8,766	1.9%	10,143	10.3%	10,144	-1.9%		
9月	7,358	-0.3%	8,881	8.0%	8,945	2.0%	9,491	-6.4%	10,221	0.8%		
10月	8,115	10.3%	8,167	-8.0%	9,199	2.8%	9,453	-0.4%	10,317	0.9%		
11月	7,477	-7.9%	8,424	3.1%	8,834	-4.0%	10,081	6.6%	10,759	4.3%		
12月	7,545	0.9%	8,862	5.2%	8,911	0.9%	9,806	-2.7%	10,964	1.9%		



(資料出所) 厚生労働省「職業安定業務統計」

*季節調整法はセンサス局法Ⅱ(X-12-ARIMA)による。なお、平成29年12月以前の数値は、平成30年1月分公表時に新季節指数により改訂されている。

産業・事業所規模別 一般新規求人状況(新規学卒者を除きパートを含む) 平成30年度

宮崎労働局

産業・事業所規模	4月		5月		6月		7月		8月		9月		10月		11月		12月		1月		2月		3月	
	前年同月比	前年同月比	前年同月比	前年同月比	前年同月比	前年同月比	前年同月比	前年同月比	前年同月比	前年同月比	前年同月比	前年同月比	前年同月比	前年同月比	前年同月比	前年同月比	前年同月比	前年同月比	前年同月比	前年同月比	前年同月比	前年同月比	前年同月比	前年同月比
A 農、林、漁業 (01~04)	329	9.7	237	28.1	210	▲0.9	178	▲27.3																
C 鉱業、採石業、砂利採取業 (05)	9	▲10.0	1	▲87.5	5	150.0	10	11.1																
D 建設業 (06~08)	787	33.8	784	30.2	722	3.3	673	6.5																
06総合工事業	454	26.1	486	25.3	424	▲1.9	394	▲5.7																
E 製造業 (09~32)	1072	23.5	977	7.8	967	▲2.2	1137	17.8																
09食料品製造業	254	4.5	334	6.0	214	▲5.7	343	16.3																
10飲料・たばこ・飼料製造業	23	▲8.0	59	118.5	159	▲4.8	86	273.9																
11繊維工業	67	▲30.2	96	▲4.0	116	52.6	62	▲31.1																
12木材・木製品製造業(家具を除く)	95	28.4	73	102.8	102	59.4	107	27.4																
13家具・装飾品製造業	3	▲72.7	19	90.0	14	100.0	5	▲66.7																
14パルプ・紙・紙加工品製造業	15	650.0	6	0.0	10	▲28.6	12	20.0																
15印刷・同関連業	42	10.5	20	▲25.9	43	43.3	28	▲24.3																
16化学工業	37	54.2	46	▲37.0	69	263.2	14	▲33.3																
17石油製品・石炭製品製造業	0	-	0	-	0	-	0	-																
18プラスチック製品製造業(別掲を除く)	36	▲33.3	47	123.8	29	▲45.3	42	▲20.8																
19ゴム製品製造業	17	88.9	13	30.0	5	400.0	7	250.0																
21窯業・土石製品製造業	19	18.8	15	▲31.8	9	0.0	15	▲28.6																
22鉄鋼業	5	▲54.5	7	133.3	1	-	4	▲20.0																
23非鉄金属製造業	4	-	2	-	0	-	6	-																
24金属製品製造業	55	34.1	48	33.3	44	▲8.3	38	▲30.9																
25はん用機械器具製造業	63	110.0	14	▲53.3	18	▲60.0	35	▲27.1																
26生産用機械器具製造業	25	400.0	24	118.2	22	144.4	27	12.5																
27業務用機械器具製造業	81	252.2	28	▲6.7	7	▲80.0	101	621.4																
28電子部品・デバイス・電子回路製造業	76	171.4	30	36.4	36	▲65.0	85	129.7																
29電気機械器具製造業	17	▲15.0	37	▲26.0	26	8.3	11	▲80.0																
30情報通信機械器具製造業	85	73.5	25	▲46.8	28	16.7	58	190.0																
31輸送用機械器具製造業	46	35.3	22	100.0	6	▲72.7	40	48.1																
20.32 その他の製造業	7	▲80.0	12	▲36.8	9	▲25.0	11	▲62.1																
F 電気・ガス・熱供給・水道業 (33~36)	1	▲91.7	6	20.0	10	▲16.7	1	▲83.3																
G 情報通信業 (37~41)	250	9.2	146	8.1	136	▲39.3	298	35.5																
39情報サービス	225	19.7	121	16.3	117	▲35.4	276	40.8																
H 運輸業、郵便業 (42~49)	610	12.5	490	1.9	362	4.3	582	10.6																
I 卸売業、小売業 (50~61)	1,308	8.5	1,356	▲10.7	1,355	9.9	1,440	17.8																
50~55 卸売業	302	38.5	376	1.6	377	7.7	328	15.9																
56~61 小売業	1006	1.8	980	▲14.6	978	10.8	1112	18.4																
56各種商品小売業	97	▲11.8	188	6.2	101	44.3	114	31.0																
J 金融業、保険業 (62~67)	87	61.1	66	88.6	50	0.0	100	138.1																
K 不動産業、物品賃貸業 (68~70)	116	70.6	107	32.1	97	▲11.8	96	12.9																
L 学術研究、専門・技術サービス業 (71~74)	215	▲21.2	167	▲25.8	253	▲19.9	185	▲26.3																
M 宿泊業、飲食サービス業 (75~77)	753	7.7	765	▲4.9	433	▲32.3	783	22.5																
75宿泊業	105	0.0	173	11.6	88	▲6.4	106	1.9																
76飲食店	640	9.2	565	▲12.7	334	▲38.0	660	25.2																
N 生活関連サービス業、娯楽業 (78~80)	361	9.7	335	▲13.7	368	▲3.7	353	2.3																
O 教育、学習支援業 (81, 82)	177	25.5	171	21.3	108	▲21.7	165	▲2.9																
P 医療、福祉 (83~85)	2,625	6.7	2,690	18.2	2,918	6.5	2,520	▲2.2																
83医療業	938	2.5	975	13.4	1,057	20.5	939	3.1																
85社会保険・社会福祉・介護事業	1,679	9.1	1,711	22.4	1,851	▲0.4	1,579	▲4.9																
Q 複合サービス事業 (86, 87)	91	▲19.5	179	42.1	181	60.2	52	▲63.9																
R サービス業(他に分類されないもの) (88~96)	1,681	▲3.7	1,553	2.2	1,912	18.4	1,584	▲4.8																
91職業紹介・労働者派遣業	783	5.0	796	▲2.1	1,111	35.2	734	▲17.4																
92その他の事業サービス業	714	▲19.8	618	9.2	660	▲1.5	678	2.7																
ST 公務(他に分類されるものを除く)・その他(97,98,99)	86	▲8.5	85	▲4.5	88	1.1	80	23.1																
産業計	10,558	8.5	10,115	6.2	10,175	2.7	10,237	4.4																
29人以下	6,891	6.2	6,571	6.0	6,676	1.9	6,652	4.7																
30~99人	2,416	6.5	2,295	6.6	2,299	5.4	2,287	▲3.7																
100~299人	941	24.3	880	▲6.8	914	▲2.0	998	25.5																
300~499人	127	▲6.6	157	24.6	201	59.5	120	▲32.6																
500~999人	107	52.9	186	104.4	83	▲17.8	87	▲5.4																
1000人以上	76	484.6	26	116.7	2	▲85.7	93	830.0																

(資料出所)厚生労働省「職業安定業務統計」
* 産業分類は、平成25年10月改定の「日本標準産業分類」に基づく。

職業別 求人募集賃金・求職者希望賃金情報(常用)

宮崎労働局

(単位:円)

平成30年 7月

職業別	求人・求職別	常用フル			常用パート		
		求人募集賃金		求職者 希望賃金	求人募集賃金		求職者 希望賃金
		上限平均	下限平均		上限平均	下限平均	
合計		208,501	165,976	176,050	993	906	806
職業別	A 管理的職業(01~04)	302,460	219,475	213,000	-	-	-
	B 専門的・技術的職業(05~24)	238,362	185,307	188,100	1,205	1,015	950
	07開発技術者	376,063	213,732	191,429	-	-	1,500
	08製造技術者	297,305	198,020	179,111	-	-	795
	09建築・土木・測量技術者	305,849	209,408	210,000	1,267	1,133	1,000
	10情報処理・通信技術者	291,258	190,040	191,034	-	-	800
	11その他の技術者	237,333	159,333	225,000	-	-	-
	12医師、歯科医師、獣医師、薬剤師	472,433	381,111	360,000	2,790	2,370	2,317
	13保健師、助産師、看護師	214,983	175,159	188,814	1,192	997	945
	14医療技術者	232,317	186,920	213,158	1,215	985	907
	15その他の保健医療の職業	215,313	169,987	173,500	1,475	1,288	798
	16社会福祉の専門的職業	196,097	170,548	170,323	971	904	860
	22美術家、デザイナー、写真家、映像撮影者	237,751	167,897	180,000	875	775	990
	05.06.17~21.23.24その他の専門的職業	199,310	173,584	181,176	1,318	946	880
	C 事務的職業(25~31)	218,820	151,886	159,619	902	833	790
	25一般事務の職業	169,410	146,060	156,242	909	839	790
	26会計事務の職業	233,947	174,679	170,741	905	830	808
	27生産関連事務の職業	195,320	163,456	174,000	845	765	768
	28営業・販売関連事務の職業	205,317	170,783	209,091	899	833	775
	29外勤事務の職業	172,625	172,625	135,000	-	-	-
	30運輸・郵便事務の職業	238,097	166,432	270,000	806	769	1,000
	31事務用機器操作の職業	175,500	147,000	160,000	795	763	760
	D 販売の職業(32~34)	227,268	174,168	179,667	1,351	1,301	784
	32商品販売の職業	207,748	167,339	157,984	1,378	1,331	783
	33販売類似の職業	225,167	185,833	150,000	900	800	750
	34営業の職業	248,940	181,257	211,647	926	839	817
	E サービスの職業(35~42)	180,117	151,834	157,021	909	831	798
	35家庭生活支援サービスの職業	210,000	150,000	-	1,011	939	-
	36介護サービスの職業	171,618	149,774	160,046	970	868	817
	37保健医療サービスの職業	152,992	138,050	137,500	862	807	798
	38生活衛生サービスの職業	215,412	160,509	169,091	1,034	826	781
	39飲食物調理の職業	184,728	151,115	154,898	851	797	790
	40接客・給仕の職業	193,082	158,749	152,667	879	824	783
	41居住施設・ビル等の管理の職業	213,943	187,357	200,000	778	758	850
	42その他のサービスの職業	184,436	159,773	145,833	883	836	776
	F 保安の職業(43~45)	181,101	143,706	138,421	811	811	805
	G 農林漁業の職業(46~48)	202,903	167,360	291,270	922	819	753
	H 生産工程の職業(49~64)	197,407	155,742	186,610	815	774	786
	49生産設備制御・監視の職業(金属材料製造等)	-	-	187,500	-	-	-
	50生産設備制御・監視の職業(金属材料製造等を除く)	202,498	160,927	170,000	-	-	825
	51生産設備制御・監視の職業(機械組立)	168,987	150,073	155,000	-	-	-
	52金属材料製造、金属加工、金属溶接・溶断の職業	221,640	158,798	174,063	800	800	825
	54製品製造・加工処理の職業(金属材料製造等)	171,273	149,543	206,014	812	766	779
	57機械組立の職業	214,982	159,026	175,114	757	756	794
	60機械整備・修理の職業	229,315	164,970	202,500	1,150	1,125	800
	61製品検査の職業(金属材料製造等)	177,500	165,000	210,000	-	-	740
	62製品検査の職業(金属材料製造等を除く)	135,857	135,857	140,000	790	790	767
	63機械検査の職業	168,575	146,215	167,500	747	747	779
	64生産関連・生産類似の職業	263,850	172,454	149,032	-	-	800
	I 輸送・機械運転の職業(65~69)	234,082	177,387	198,817	1,083	797	793
	65鉄道運転の職業	-	-	-	-	-	-
	66自動車運転の職業	233,676	176,274	201,789	1,083	797	795
	67船舶・航空機運転の職業	-	-	-	-	-	-
	68その他の輸送の職業	229,979	182,975	184,500	-	-	769
	69定置・建設機械運転の職業	238,006	183,045	195,769	-	-	-
	J 建設・採掘の職業(70~74)	247,050	175,736	208,411	884	880	870
	70建設躯体工事の職業	264,607	179,429	200,000	-	-	-
	71建設の職業(建設躯体工事の職業を除く)	248,659	173,619	205,600	-	-	875
	72電気工事の職業	243,127	165,969	190,000	1,000	1,000	800
	73土木の職業	245,918	182,294	216,667	767	760	884
	74採掘の職業	195,033	186,133	-	-	-	-
	K 運搬・清掃・包装等の職業(75~78)	173,685	152,541	163,038	833	800	773
	75運搬の職業	184,084	158,200	175,086	826	783	775
	76清掃の職業	157,765	143,560	138,571	837	811	761
	77包装の職業	174,526	147,911	140,000	789	772	768
	78その他の運搬・清掃・包装等の職業	173,408	153,448	159,585	836	790	776

(資料出所)厚生労働省「職業安定業務統計」

※ 常用:雇用契約において雇用期間の定めがないか又は4か月以上の雇用期間が定められているもの(季節労働を除く)。

(注) 1 「求人募集賃金」は、1ヶ月間に受理した求人賃金(「常用フル」については基本給+定額的に支払われる手当(時間外手当等含まず)。

「常用パート」については基本給)の平均値です。

2 「求職者希望賃金」は、1ヶ月間に新たに求職申込をされた方の希望賃金の平均値です。

3 「-」は対象求人か対象求職者がいない場合です。