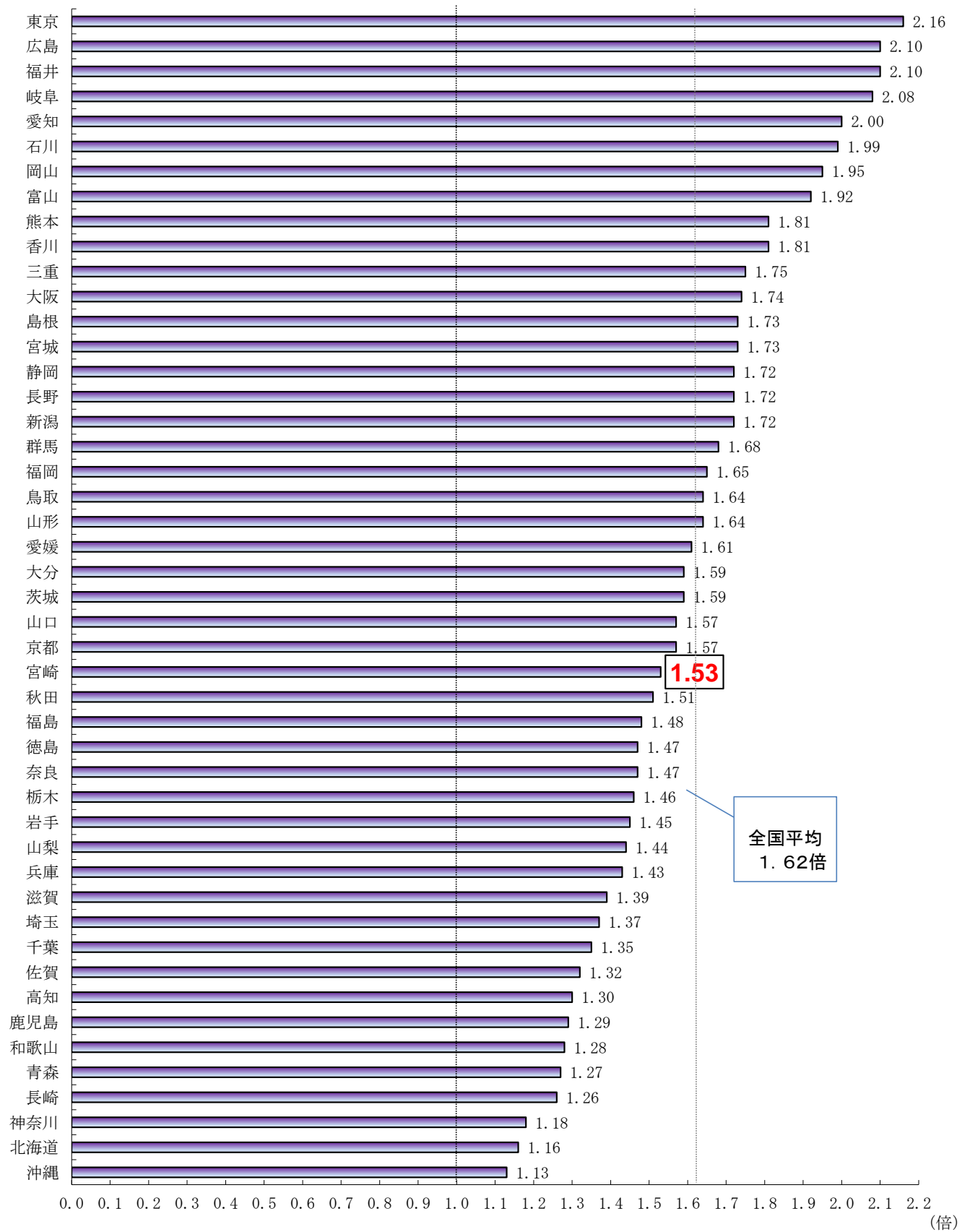
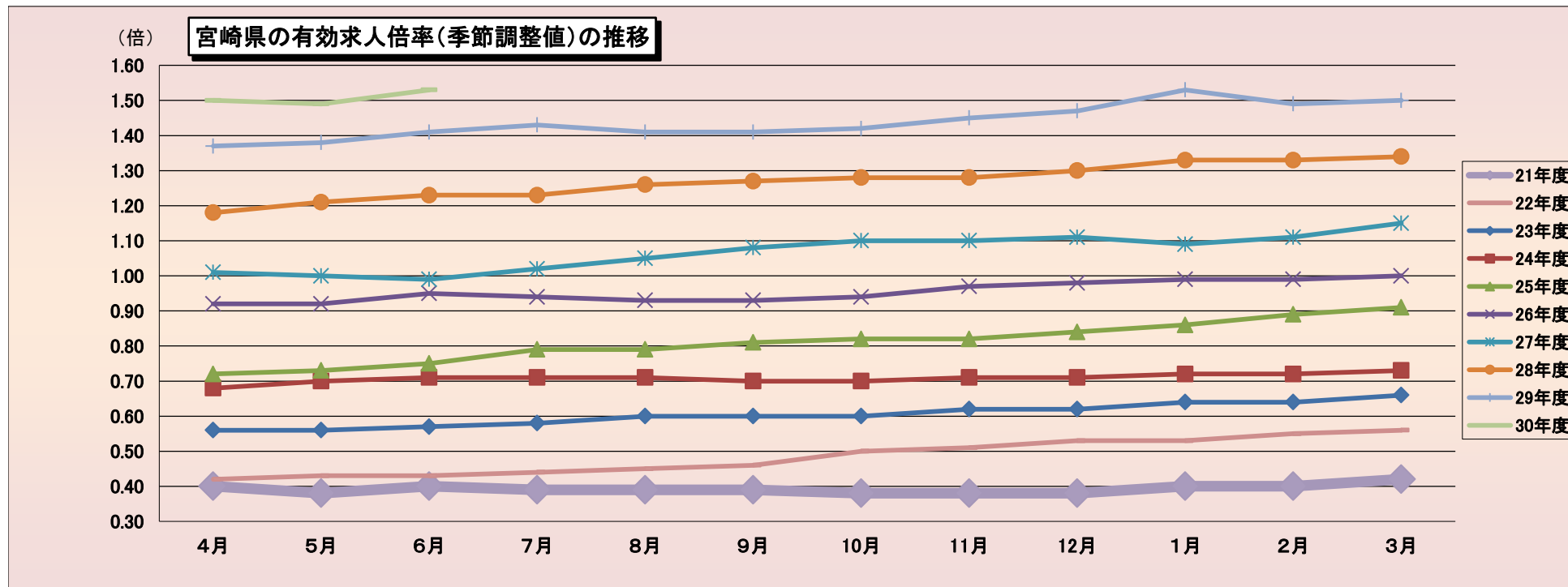


都道府県別有効求人倍率（季節調整値）

平成30年6月



(資料出所)厚生労働省「職業安定業務統計」
* 季節調整法はセンサス局法Ⅱ(X-12-ARIMA)による。



(季節調整値)

	4月	5月	6月	7月	8月	9月	10月	11月	12月	1月	2月	3月
21年度	0.40	0.38	0.40	0.39	0.39	0.39	0.38	0.38	0.38	0.40	0.40	0.42
22年度	0.42	0.43	0.43	0.44	0.45	0.46	0.50	0.51	0.53	0.53	0.55	0.56
23年度	0.56	0.56	0.57	0.58	0.60	0.60	0.60	0.62	0.62	0.64	0.64	0.66
24年度	0.68	0.70	0.71	0.71	0.71	0.70	0.70	0.71	0.71	0.72	0.72	0.73
25年度	0.72	0.73	0.75	0.79	0.79	0.81	0.82	0.82	0.84	0.86	0.89	0.91
26年度	0.92	0.92	0.95	0.94	0.93	0.93	0.94	0.97	0.98	0.99	0.99	1.00
27年度	1.01	1.00	0.99	1.02	1.05	1.08	1.10	1.10	1.11	1.09	1.11	1.15
28年度	1.18	1.21	1.23	1.23	1.26	1.27	1.28	1.28	1.30	1.33	1.33	1.34
29年度	1.37	1.38	1.41	1.43	1.41	1.41	1.42	1.45	1.47	1.53	1.49	1.50
30年度	1.50	1.49	1.53									

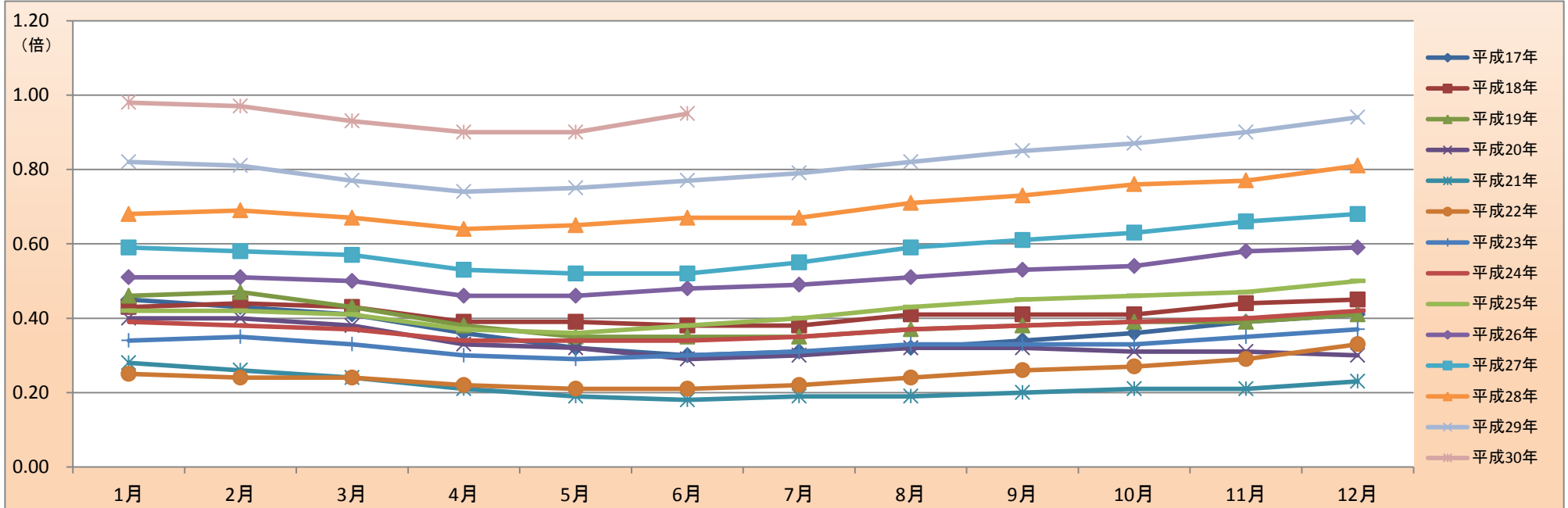
(注) 季節調整法はセンサス局法Ⅱ(X-12-ARIMA)による。なお、平成29年12月以前の数値は、平成30年1月分公表時に新季節指数により改訂されている。

(資料出所) 厚生労働省「職業安定業務統計」

正社員の有効求人倍率（原数値）推移

宮崎労働局

	平成16年	平成17年	平成18年	平成19年	平成20年	平成21年	平成22年	平成23年	平成24年	平成25年	平成26年	平成27年	平成28年	平成29年	平成30年
1月		0.45	0.43	0.46	0.40	0.28	0.25	0.34	0.39	0.42	0.51	0.59	0.68	0.82	0.98
2月		0.43	0.44	0.47	0.40	0.26	0.24	0.35	0.38	0.42	0.51	0.58	0.69	0.81	0.97
3月		0.41	0.43	0.43	0.38	0.24	0.24	0.33	0.37	0.41	0.50	0.57	0.67	0.77	0.93
4月		0.36	0.39	0.38	0.33	0.21	0.22	0.30	0.34	0.37	0.46	0.53	0.64	0.74	0.90
5月		0.32	0.39	0.35	0.32	0.19	0.21	0.29	0.34	0.36	0.46	0.52	0.65	0.75	0.90
6月		0.30	0.38	0.35	0.29	0.18	0.21	0.30	0.34	0.38	0.48	0.52	0.67	0.77	0.95
7月		0.31	0.38	0.35	0.30	0.19	0.22	0.31	0.35	0.40	0.49	0.55	0.67	0.79	
8月		0.32	0.41	0.37	0.32	0.19	0.24	0.33	0.37	0.43	0.51	0.59	0.71	0.82	
9月		0.34	0.41	0.38	0.32	0.20	0.26	0.33	0.38	0.45	0.53	0.61	0.73	0.85	
10月		0.36	0.41	0.39	0.31	0.21	0.27	0.33	0.39	0.46	0.54	0.63	0.76	0.87	
11月	0.43	0.39	0.44	0.39	0.31	0.21	0.29	0.35	0.40	0.47	0.58	0.66	0.77	0.90	
12月	0.44	0.41	0.45	0.41	0.30	0.23	0.33	0.37	0.42	0.50	0.59	0.68	0.81	0.94	



(資料出所) 厚生労働省「職業安定業務統計」、宮崎労働局集計

※正社員とは、パートタイムを除く常用のうち、勤め先で正社員・正職員などと呼称される正規労働者をいう。 □

※正社員有効求人倍率＝正社員有効求人数／常用フルタイム有効求職者数。なお、常用フルタイム有効求職者にはフルタイムの派遣労働者や契約社員を希望する者も含まれるため、厳密な意味での正社員有効求人倍率より低い値となる。

■ 就業地別有効求人倍率

参考指標

宮崎労働局

		季節調整値					
		有効求職者数	有効求人数	就業地別 有効求人数	有効求人倍率	就業地別 有効求人倍率	
平成29年	6月	19,569	27,528	30,271	1.41	1.55	0.14
	7月	19,648	28,028	30,640	1.43	1.56	0.13
	8月	19,795	27,856	30,575	1.41	1.54	0.13
	9月	19,846	27,926	30,647	1.41	1.54	0.13
	10月	19,860	28,176	30,957	1.42	1.56	0.14
	11月	19,864	28,795	31,465	1.45	1.58	0.13
	12月	19,847	29,104	31,946	1.47	1.61	0.14
平成30年	1月	19,375	29,602	32,496	1.53	1.68	0.15
	2月	19,222	28,621	31,660	1.49	1.65	0.16
	3月	19,137	28,646	31,456	1.50	1.64	0.14
	4月	19,310	28,912	31,829	1.50	1.65	0.15
	5月	19,408	28,884	31,719	1.49	1.63	0.14
	6月	19,064	29,262	31,899	1.53	1.67	0.14

(資料出所) 厚生労働省「職業安定業務統計」

(注) ※季節求人については、受理地＝就業地として計算している。

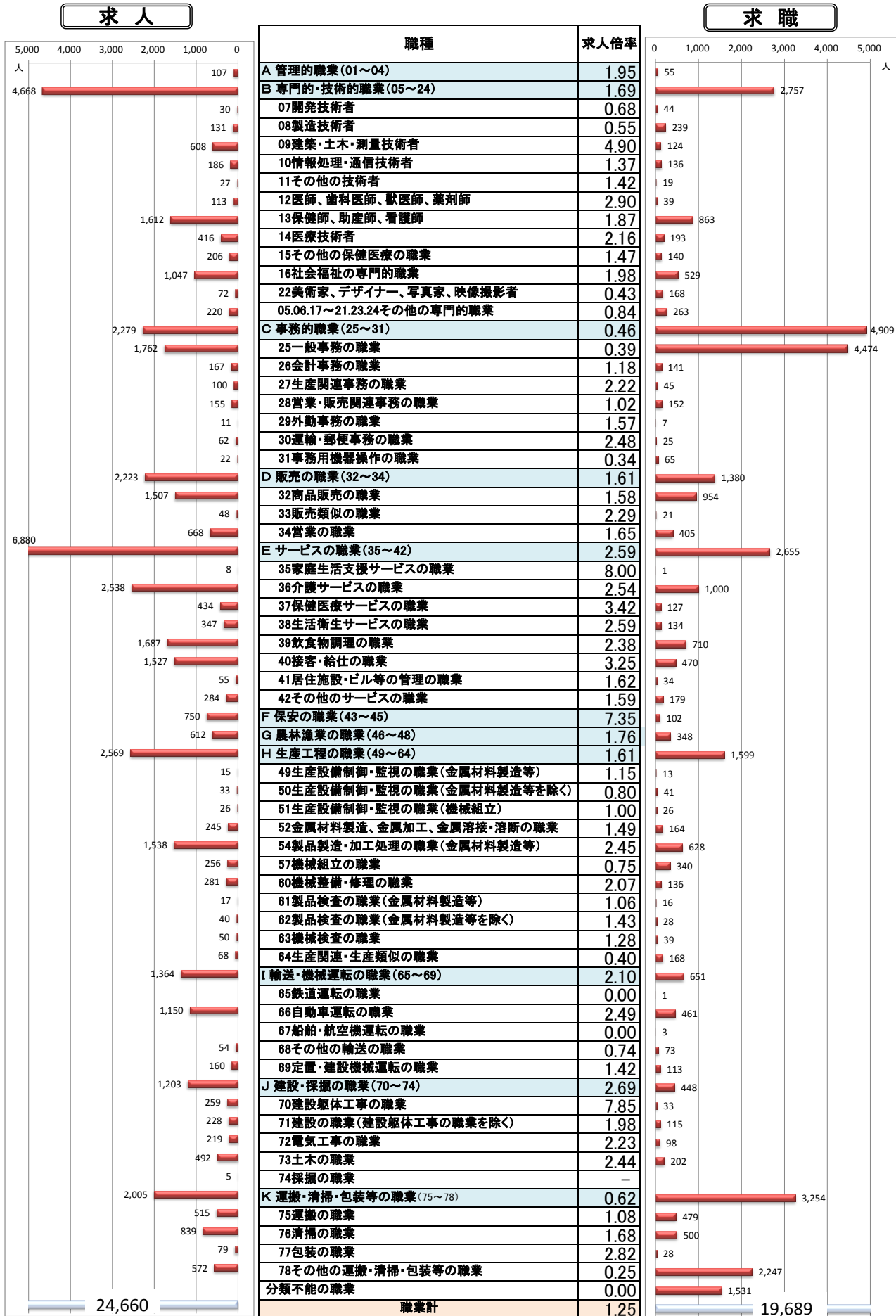
※就業場所が複数の市区町村に渡る求人については、求人数を該当の市区町村に順番に割り当てることにより、就業地別の有効求人数を集計している。(季節求人を除く。)

※就業地別求人倍率の右側数値は有効求人倍率との差(ポイント)。

※季節調整法はセンサス局法Ⅱ(X-12-ARIMA)による。なお、平成29年12月以前の数値は、平成30年1月分公表時に新季節指数により改訂されている。□

職業別 求人・求職・求人倍率(常用・有効)

宮崎労働局
平成30年 6月



(資料出所) 厚生労働省「職業安定業務統計」

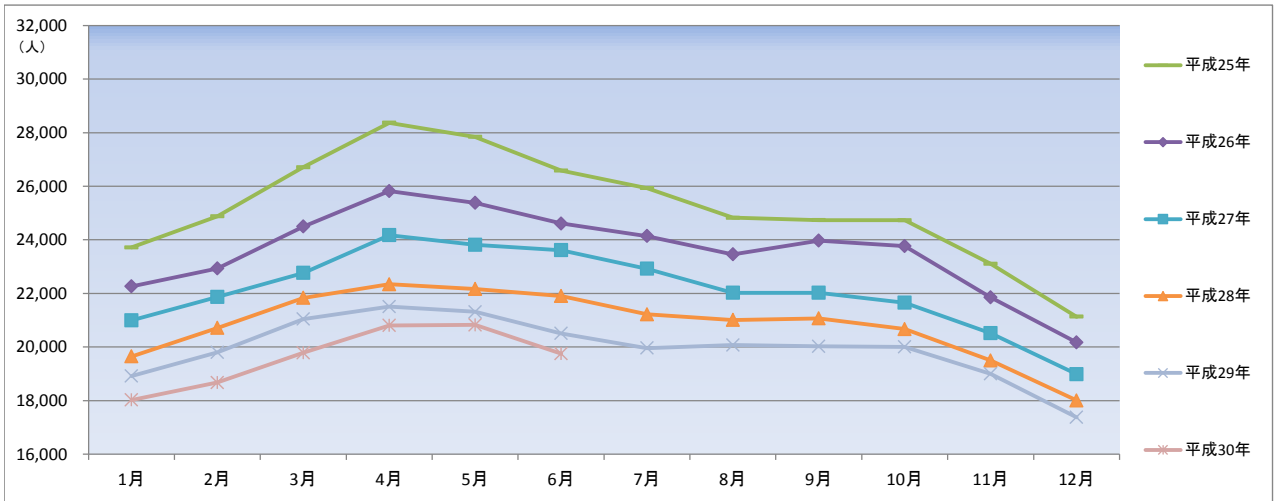
※ 常用:雇用契約において雇用期間の定めがないか又は4か月以上の雇用期間が定められているもの(季節労働を除く)。

※ 数値は原数値。

有効求職者数（原数値）の推移

宮崎労働局

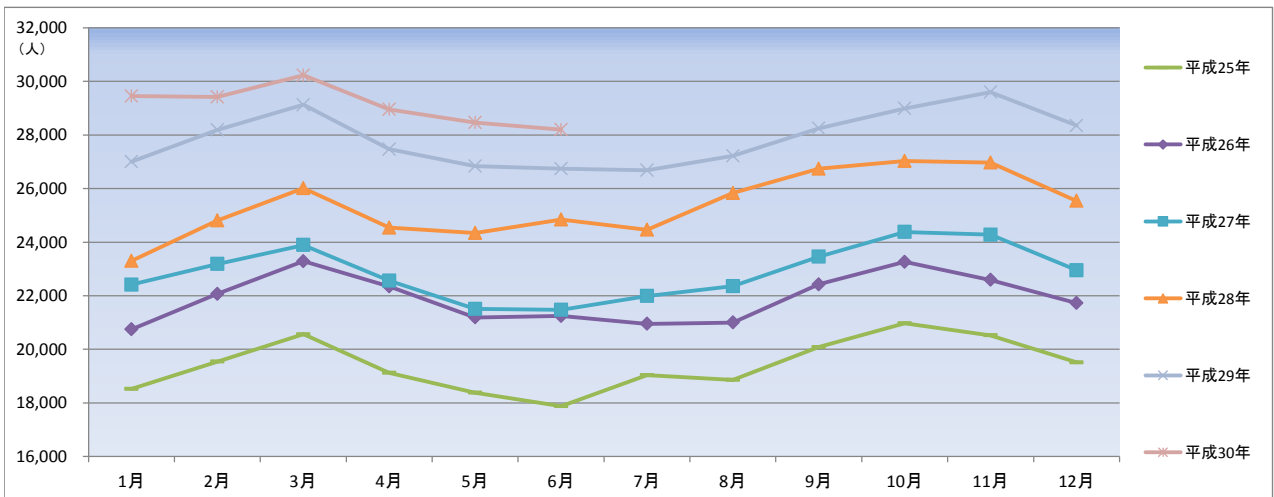
	平成25年		平成26年		平成27年		平成28年		平成29年		平成30年	
			前年同月比		前年同月比		前年同月比		前年同月比		前年同月比	
1月	23,719	22,265	-6.1%	20,998	-5.7%	19,649	-6.4%	18,914	-3.7%	18,025	-4.7%	
2月	24,881	22,931	-7.8%	21,866	-4.6%	20,714	-5.3%	19,804	-4.4%	18,672	-5.7%	
3月	26,712	24,501	-8.3%	22,765	-7.1%	21,836	-4.1%	21,042	-3.6%	19,784	-6.0%	
4月	28,370	25,821	-9.0%	24,175	-6.4%	22,343	-7.6%	21,504	-3.8%	20,805	-3.3%	
5月	27,843	25,384	-8.8%	23,817	-6.2%	22,170	-6.9%	21,312	-3.9%	20,825	-2.3%	
6月	26,583	24,609	-7.4%	23,617	-4.0%	21,903	-7.3%	20,509	-6.4%	19,754	-3.7%	
7月	25,934	24,142	-6.9%	22,923	-5.0%	21,216	-7.4%	19,961	-5.9%			
8月	24,824	23,459	-5.5%	22,025	-6.1%	21,010	-4.6%	20,074	-4.5%			
9月	24,737	23,968	-3.1%	22,025	-8.1%	21,069	-4.3%	20,025	-5.0%			
10月	24,733	23,763	-3.9%	21,656	-8.9%	20,668	-4.6%	20,004	-3.2%			
11月	23,107	21,853	-5.4%	20,515	-6.1%	19,499	-5.0%	19,001	-2.6%			
12月	21,132	20,175	-4.5%	18,985	-5.9%	18,006	-5.2%	17,377	-3.5%			



有効求人数（原数値）の推移

宮崎労働局

	平成25年		平成26年		平成27年		平成28年		平成29年		平成30年	
			前年同月比		前年同月比		前年同月比		前年同月比		前年同月比	
1月	18,521	20,747	12.0%	22,417	8.0%	23,303	4.0%	27,002	15.9%	29,457	9.1%	
2月	19,543	22,066	12.9%	23,185	5.1%	24,809	7.0%	28,193	13.6%	29,422	4.4%	
3月	20,562	23,285	13.2%	23,893	2.6%	26,013	8.9%	29,127	12.0%	30,230	3.8%	
4月	19,122	22,350	16.9%	22,559	0.9%	24,541	8.8%	27,467	11.9%	28,958	5.4%	
5月	18,383	21,193	15.3%	21,508	1.5%	24,341	13.2%	26,838	10.3%	28,465	6.1%	
6月	17,883	21,242	18.8%	21,476	1.1%	24,842	15.7%	26,741	7.6%	28,200	5.5%	
7月	19,036	20,953	10.1%	21,989	4.9%	24,465	11.3%	26,680	9.1%			
8月	18,858	21,001	11.4%	22,357	6.5%	25,834	15.6%	27,222	5.4%			
9月	20,083	22,425	11.7%	23,457	4.6%	26,739	14.0%	28,251	5.7%			
10月	20,973	23,266	10.9%	24,380	4.8%	27,033	10.9%	28,990	7.2%			
11月	20,524	22,591	10.1%	24,279	7.5%	26,975	11.1%	29,601	9.7%			
12月	19,511	21,725	11.3%	22,952	5.6%	25,542	11.3%	28,352	11.0%			

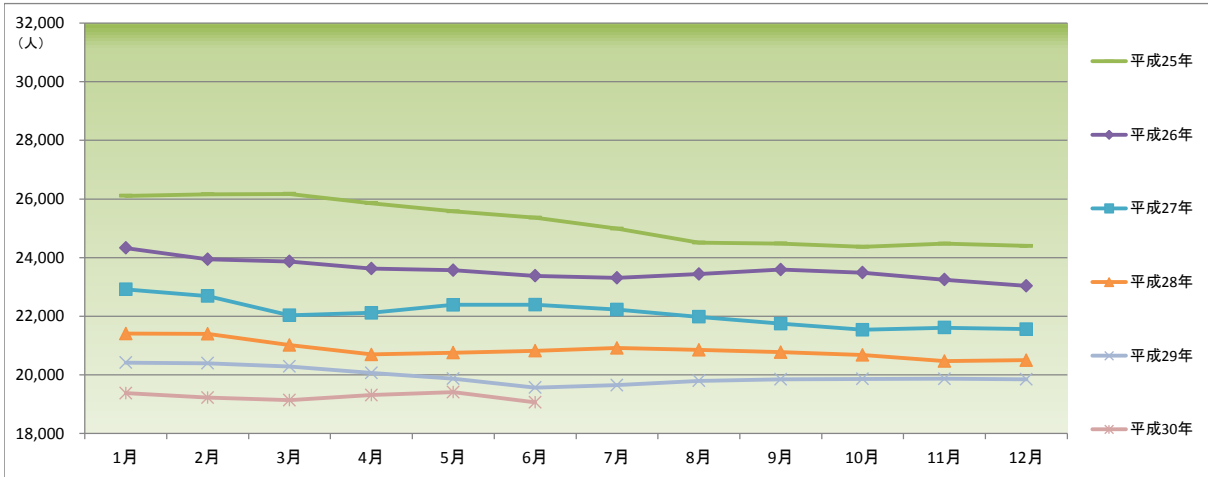


(資料出所) 厚生労働省「職業安定業務統計」

有効求職者数（季節調整値）の推移

宮崎労働局

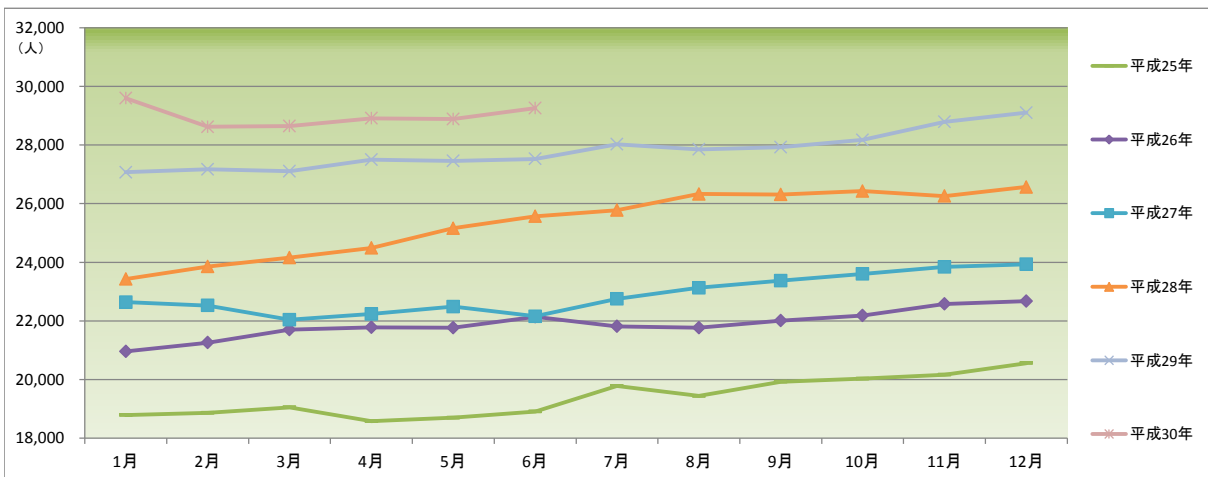
	平成25年		平成26年		平成27年		平成28年		平成29年		平成30年	
	前月比	前月比	前月比	前月比	前月比	前月比	前月比	前月比	前月比	前月比	前月比	
1月	-	-0.3%	-0.3%	-0.5%	-0.7%	-0.4%	-2.4%					
2月	0.2%	-1.6%	-1.0%	-1.0%	-0.1%	-0.1%	-0.8%					
3月	0.0%	-0.3%	-2.9%	-1.8%	-0.5%	-0.4%	-0.4%					
4月	-1.2%	-1.0%	0.4%	-1.5%	-1.1%	0.9%						
5月	-1.1%	-0.2%	1.2%	0.3%	-1.0%	0.5%						
6月	-0.8%	-0.8%	0.0%	0.3%	-1.5%	19,064	-1.8%					
7月	-1.5%	-0.3%	-0.7%	0.5%	0.4%							
8月	-1.9%	0.5%	-1.1%	-0.3%	0.7%							
9月	-0.1%	0.6%	-1.1%	-0.4%	0.3%							
10月	-0.5%	-0.4%	-1.0%	-0.5%	0.1%							
11月	0.4%	-1.0%	0.3%	-1.0%	0.0%							
12月	-0.3%	-0.9%	-0.2%	0.2%	-0.1%							



有効求人数（季節調整値）の推移

宮崎労働局

	平成25年		平成26年		平成27年		平成28年		平成29年		平成30年	
	前月比	前月比	前月比	前月比	前月比	前月比	前月比	前月比	前月比	前月比	前月比	
1月	-	1.9%	-0.2%	-2.1%	1.9%	1.7%						
2月	0.4%	1.5%	-0.5%	1.8%	0.4%	-3.3%						
3月	1.0%	2.1%	-2.1%	1.3%	-0.3%	0.1%						
4月	-2.5%	0.4%	0.9%	1.4%	1.5%	0.9%						
5月	0.6%	-0.1%	1.1%	2.7%	-0.2%	28,884	-0.1%					
6月	1.1%	1.7%	-1.5%	1.6%	0.3%	29,262	1.3%					
7月	4.6%	-1.5%	2.7%	0.8%	1.8%							
8月	-1.7%	-0.2%	1.6%	2.1%	-0.6%							
9月	2.5%	1.1%	1.1%	-0.1%	0.3%							
10月	0.5%	0.8%	1.0%	0.5%	0.9%							
11月	0.7%	1.8%	1.0%	-0.7%	2.2%							
12月	2.0%	0.4%	0.4%	1.2%	1.1%							



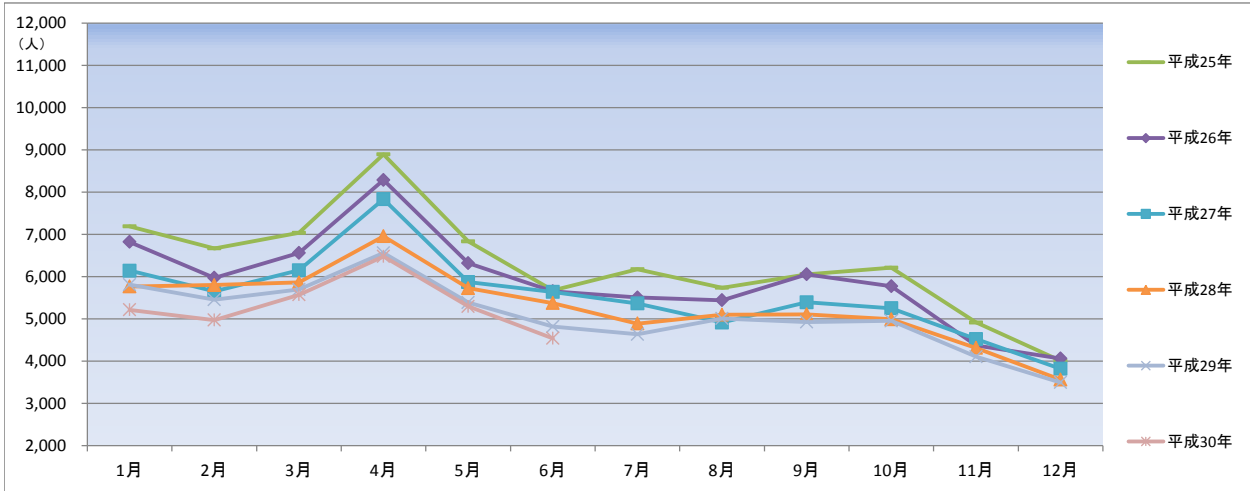
(資料出所) 厚生労働省「職業安定業務統計」

*季節調整法はセンサス局法Ⅱ(X-12-ARIMA)による。なお、平成29年12月以前の数値は、平成30年1月分公表時に新季節指数により改訂されている。

新規求職申込件数（原数値）の推移

宮崎労働局

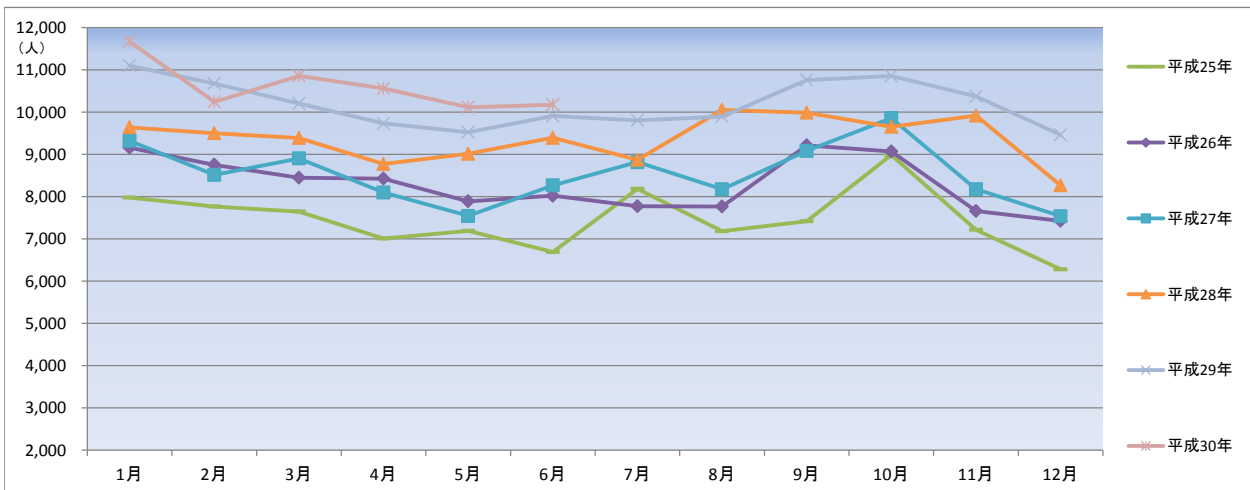
	平成25年		前年同月比	平成26年		前年同月比	平成27年		前年同月比	平成28年		前年同月比	平成29年		前年同月比	平成30年		前年同月比
	1月	2月		3月	4月		5月	6月		7月	8月		9月	10月		11月	12月	
1月	7,188	6,821	-5.1%	6,141	-10.0%	5,766	-6.1%	5,811	0.8%	5,216	-10.2%							
2月	6,670	5,974	-10.4%	5,654	-5.4%	5,801	2.6%	5,452	-6.0%	4,974	-8.8%							
3月	7,037	6,561	-6.8%	6,150	-6.3%	5,862	-4.7%	5,695	-2.8%	5,570	-2.2%							
4月	8,893	8,288	-6.8%	7,833	-5.5%	6,956	-11.2%	6,563	-5.6%	6,480	-1.3%							
5月	6,835	6,321	-7.5%	5,869	-7.2%	5,727	-2.4%	5,385	-6.0%	5,294	-1.7%							
6月	5,676	5,655	-0.4%	5,638	-0.3%	5,375	-4.7%	4,819	-10.3%	4,541	-5.8%							
7月	6,173	5,505	-10.8%	5,365	-2.5%	4,890	-8.9%	4,637	-5.2%									
8月	5,738	5,444	-5.1%	4,915	-9.7%	5,097	3.7%	5,010	-1.7%									
9月	6,056	6,054	0.0%	5,393	-10.9%	5,109	-5.3%	4,928	-3.5%									
10月	6,212	5,773	-7.1%	5,252	-9.0%	4,991	-5.0%	4,956	-0.7%									
11月	4,914	4,374	-11.0%	4,521	3.4%	4,315	-4.6%	4,104	-4.9%									
12月	4,006	4,061	1.4%	3,821	-5.9%	3,564	-6.7%	3,494	-2.0%									



新規求人数（原数値）の推移

宮崎労働局

	平成25年		前年同月比	平成26年		前年同月比	平成27年		前年同月比	平成28年		前年同月比	平成29年		前年同月比	平成30年		前年同月比
	1月	2月		3月	4月		5月	6月		7月	8月		9月	10月		11月	12月	
1月	7,979	9,158	14.8%	9,317	1.7%	9,639	3.5%	11,100	15.2%	11,668	5.1%							
2月	7,767	8,753	12.7%	8,515	-2.7%	9,501	11.6%	10,674	12.3%	10,245	-4.0%							
3月	7,647	8,448	10.5%	8,902	5.4%	9,389	5.5%	10,201	8.6%	10,856	6.4%							
4月	7,008	8,427	20.2%	8,095	-3.9%	8,772	8.4%	9,731	10.9%	10,558	8.5%							
5月	7,189	7,888	9.7%	7,542	-4.4%	9,015	19.5%	9,523	5.6%	10,115	6.2%							
6月	6,688	8,020	19.9%	8,266	3.1%	9,391	13.6%	9,909	5.5%	10,175	2.7%							
7月	8,185	7,771	-5.1%	8,814	13.4%	8,867	0.6%	9,806	10.6%									
8月	7,181	7,766	8.1%	8,174	5.3%	10,053	23.0%	9,892	-1.6%									
9月	7,417	9,212	24.2%	9,082	-1.4%	9,987	10.0%	10,759	7.7%									
10月	8,982	9,067	0.9%	9,858	8.7%	9,650	-2.1%	10,855	12.5%									
11月	7,214	7,657	6.1%	8,171	6.7%	9,913	21.3%	10,369	4.6%									
12月	6,277	7,425	18.3%	7,536	1.5%	8,266	9.7%	9,460	14.4%									

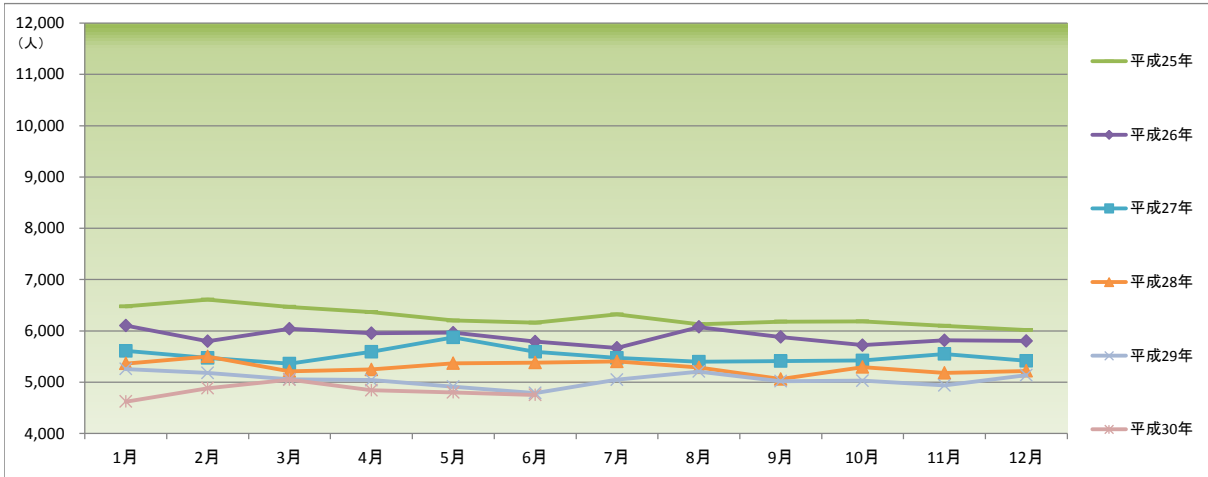


(資料出所) 厚生労働省「職業安定業務統計」

新規求職申込件数（季節調整値）の推移

宮崎労働局

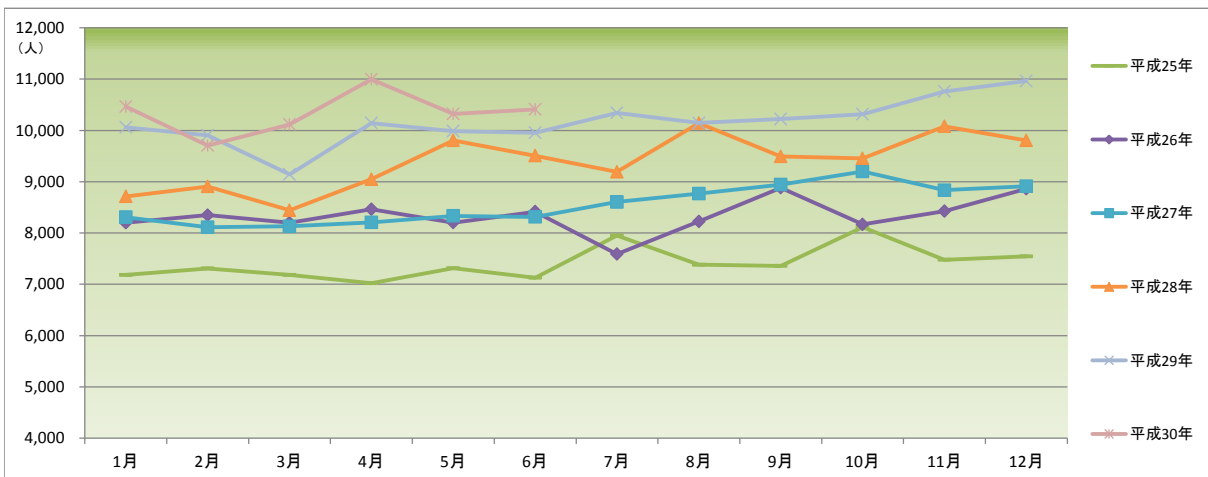
	平成25年		平成26年		平成27年		平成28年		平成29年		平成30年	
	前月比	前月比	前月比	前月比	前月比	前月比	前月比	前月比	前月比	前月比	前月比	
1月	6,477	-	6,103	1.4%	5,609	-3.3%	5,364	-1.0%	5,258	0.7%	4,622	-10.0%
2月	6,607	2.0%	5,798	-5.0%	5,471	-2.5%	5,500	2.5%	5,178	-1.5%	4,884	5.7%
3月	6,469	-2.1%	6,041	4.2%	5,362	-2.0%	5,211	-5.3%	5,057	-2.3%	5,050	3.4%
4月	6,364	-1.6%	5,956	-1.4%	5,590	4.3%	5,247	0.7%	5,041	-0.3%	4,841	-4.1%
5月	6,202	-2.5%	5,964	0.1%	5,871	5.0%	5,368	2.3%	4,910	-2.6%	4,802	-0.8%
6月	6,162	-0.6%	5,790	-2.9%	5,592	-4.8%	5,382	0.3%	4,787	-2.5%	4,752	-1.0%
7月	6,322	2.6%	5,670	-2.1%	5,472	-2.1%	5,403	0.4%	5,048	5.5%		
8月	6,130	-3.0%	6,076	7.2%	5,399	-1.3%	5,288	-2.1%	5,208	3.2%		
9月	6,180	0.8%	5,878	-3.3%	5,409	0.2%	5,061	-4.3%	5,021	-3.6%		
10月	6,183	0.0%	5,721	-2.7%	5,424	0.3%	5,295	4.6%	5,028	0.1%		
11月	6,098	-1.4%	5,814	1.6%	5,549	2.3%	5,178	-2.2%	4,935	-1.8%		
12月	6,017	-1.3%	5,802	-0.2%	5,416	-2.4%	5,220	0.8%	5,135	4.1%		



新規求人数（季節調整値）の推移

宮崎労働局

	平成25年		平成26年		平成27年		平成28年		平成29年		平成30年	
	前月比	前月比	前月比	前月比	前月比	前月比	前月比	前月比	前月比	前月比	前月比	
1月	7,182	-	8,197	8.6%	8,309	-6.2%	8,713	-2.2%	10,062	2.6%	10,465	-4.6%
2月	7,308	1.8%	8,347	1.8%	8,113	-2.4%	8,907	2.2%	9,902	-1.6%	9,705	-7.3%
3月	7,182	-1.7%	8,200	-1.8%	8,129	0.2%	8,443	-5.2%	9,143	-7.7%	10,118	4.3%
4月	7,019	-2.3%	8,462	3.2%	8,208	1.0%	9,049	7.2%	10,143	10.9%	10,994	8.7%
5月	7,315	4.2%	8,202	-3.1%	8,334	1.5%	9,806	8.4%	9,985	-1.6%	10,320	-6.1%
6月	7,128	-2.6%	8,415	2.6%	8,314	-0.2%	9,507	-3.0%	9,953	-0.3%	10,409	0.9%
7月	7,951	11.5%	7,590	-9.8%	8,604	3.5%	9,193	-3.3%	10,339	3.9%		
8月	7,381	-7.2%	8,224	8.4%	8,766	1.9%	10,143	10.3%	10,144	-1.9%		
9月	7,358	-0.3%	8,881	8.0%	8,945	2.0%	9,491	-6.4%	10,221	0.8%		
10月	8,115	10.3%	8,167	-8.0%	9,199	2.8%	9,453	-0.4%	10,317	0.9%		
11月	7,477	-7.9%	8,424	3.1%	8,834	-4.0%	10,081	6.6%	10,759	4.3%		
12月	7,545	0.9%	8,862	5.2%	8,911	0.9%	9,806	-2.7%	10,964	1.9%		



(資料出所) 厚生労働省「職業安定業務統計」

* 季節調整法はセンサス局法Ⅱ(X-12-ARIMA)による。なお、平成29年12月以前の数値は、平成30年1月分公表時に新季節指数により改訂されている。

産業・事業所規模別 一般新規求人状況(新規学卒者を除きパートを含む) 平成30年度

宮崎労働局

産業・事業所規模	4月		5月		6月		7月	8月	9月	10月	11月	12月	1月	2月	3月
	前年同月比	前年同月比	前年同月比	前年同月比	前年同月比	前年同月比	前年同月比	前年同月比	前年同月比	前年同月比	前年同月比	前年同月比	前年同月比	前年同月比	前年同月比
A 農業、林、漁業 (01~04)	329	9.7	237	28.1	210	▲ 0.9									
C 鉱業、採石業、砂利採取業 (05)	9	▲ 10.0	1	▲ 87.5	5	150.0									
D 建設業 (06~08)	787	33.8	784	30.2	722	3.3									
06総合工事業	454	26.1	486	25.3	424	▲ 1.9									
E 製造業 (09~32)	1072	23.5	977	7.8	967	▲ 2.2									
09食料品製造業	254	4.5	334	6.0	214	▲ 5.7									
10飲料・たばこ・飼料製造業	23	▲ 8.0	59	118.5	159	▲ 4.8									
11繊維工業	67	▲ 30.2	96	▲ 4.0	116	52.6									
12木材・木製品製造業(家具を除く)	95	28.4	73	102.8	102	59.4									
13家具・装備品製造業	3	▲ 72.7	19	90.0	14	100.0									
14パルプ・紙・紙加工品製造業	15	650.0	6	0.0	10	▲ 28.6									
15印刷・同関連業	42	10.5	20	▲ 25.9	43	43.3									
16化学工業	37	54.2	46	▲ 37.0	69	263.2									
17石油製品・石炭製品製造業	0	-	0	-	0	-									
18プラスチック製品製造業(別掲を除く)	36	▲ 33.3	47	123.8	29	▲ 45.3									
19ゴム製品製造業	17	88.9	13	30.0	5	400.0									
21窯業・土石製品製造業	19	18.8	15	▲ 31.8	9	0.0									
22鉄鋼業	5	▲ 54.5	7	133.3	1	-									
23非鉄金属製造業	4	-	2	-	0	-									
24金属製品製造業	55	34.1	48	33.3	44	▲ 8.3									
25はん用機械器具製造業	63	110.0	14	▲ 53.3	18	▲ 60.0									
26生産用機械器具製造業	25	400.0	24	118.2	22	144.4									
27業務用機械器具製造業	81	252.2	28	▲ 6.7	7	▲ 80.0									
28電子部品・デバイス・電子回路製造業	76	171.4	30	36.4	36	▲ 65.0									
29電気機械器具製造業	17	▲ 15.0	37	▲ 26.0	26	8.3									
30情報通信機械器具製造業	85	73.5	25	▲ 46.8	28	16.7									
31輸送用機械器具製造業	46	35.3	22	100.0	6	▲ 72.7									
20.32 その他の製造業	7	▲ 80.0	12	▲ 36.8	9	▲ 25.0									
F 電気・ガス・熱供給・水道業 (33~36)	1	▲ 91.7	6	20.0	10	▲ 16.7									
G 情報通信業 (37~41)	250	9.2	146	8.1	136	▲ 39.3									
39情報サービス	225	19.7	121	16.3	117	▲ 35.4									
H 運輸業、郵便業 (42~49)	610	12.5	490	1.9	362	4.3									
I 卸売業、小売業 (50~61)	1,308	8.5	1,356	▲ 10.7	1,355	9.9									
50~55 卸売業	302	38.5	376	1.6	377	7.7									
56~61 小売業	1006	1.8	980	▲ 14.6	978	10.8									
56各種商品小売業	97	▲ 11.8	188	6.2	101	44.3									
J 金融業、保険業 (62~67)	87	61.1	66	88.6	50	0.0									
K 不動産業、物品賃貸業 (68~70)	116	70.6	107	32.1	97	▲ 11.8									
L 学術研究、専門・技術サービス業 (71~74)	215	▲ 21.2	167	▲ 25.8	253	▲ 19.9									
M 宿泊業、飲食サービス業 (75~77)	753	7.7	765	▲ 4.9	433	▲ 32.3									
75宿泊業	105	0.0	173	11.6	88	▲ 6.4									
76飲食店	640	9.2	565	▲ 12.7	334	▲ 38.0									
N 生活関連サービス業、娯楽業 (78~80)	361	9.7	335	▲ 13.7	368	▲ 3.7									
O 教育、学習支援業 (81, 82)	177	25.5	171	21.3	108	▲ 21.7									
P 医療、福祉 (83~85)	2,625	6.7	2,690	18.2	2,918	6.5									
83医療業	938	2.5	975	13.4	1,057	20.5									
85社会保険・社会福祉・介護事業	1,679	9.1	1,711	22.4	1,851	▲ 0.4									
Q 複合サービス事業 (86, 87)	91	▲ 19.5	179	42.1	181	60.2									
R サービス業(他に分類されないもの) (88~96)	1,681	▲ 3.7	1,553	2.2	1,912	18.4									
91職業紹介・労働者派遣業	783	5.0	796	▲ 2.1	1,111	35.2									
92その他の事業サービス業	714	▲ 19.8	618	9.2	660	▲ 1.5									
ST 公務(他に分類されるものを除く)・その他(97,98,99)	86	▲ 8.5	85	▲ 4.5	88	1.1									
産業計	10,558	8.5	10,115	6.2	10,175	2.7									
29人以下	6,891	6.2	6,571	6.0	6,676	1.9									
30~99人	2,416	6.5	2,295	6.6	2,299	5.4									
100~299人	941	24.3	880	▲ 6.8	914	▲ 2.0									
300~499人	127	▲ 6.6	157	24.6	201	59.5									
500~999人	107	52.9	186	104.4	83	▲ 17.8									
1000人以上	76	484.6	26	116.7	2	▲ 85.7									

(資料出所)厚生労働省「職業安定業務統計」
 * 産業分類は、平成25年10月改定の「日本標準産業分類」に基づく。

職業別 求人募集賃金・求職者希望賃金情報(常用)

宮崎労働局

(単位:円)

平成30年 6月

職業別	求人・求職別	常用フル			常用パート		
		求人募集賃金		求職者 希望賃金	求人募集賃金		求職者 希望賃金
		上限平均	下限平均		上限平均	下限平均	
合計		212,169	169,101	178,229	940	854	816
職業別	A 管理的職業(01~04)	260,381	204,438	236,667	1,000	850	750
	B 専門的・技術的職業(05~24)	254,536	193,713	188,866	1,154	997	989
	07開発技術者	271,490	167,680	198,750	-	-	800
	08製造技術者	325,270	223,782	189,348	1,000	883	839
	09建築・土木・測量技術者	342,421	226,072	248,621	-	-	1,250
	10情報処理・通信技術者	288,534	184,512	190,833	950	829	750
	11その他の技術者	292,000	186,000	190,000	-	-	-
	12医師、歯科医師、獣医師、薬剤師	490,723	377,978	440,000	2,590	2,198	2,089
	13保健師、助産師、看護師	216,592	174,923	185,398	1,181	990	972
	14医療技術者	243,856	186,852	200,571	1,196	994	1,023
	15その他の保健医療の職業	208,408	172,720	175,000	991	853	863
	16社会福祉の専門的職業	200,117	175,457	173,243	1,008	924	829
	22美術家、デザイナー、写真家、映像撮影者	224,714	158,286	175,172	967	843	818
	05.06.17~21.23.24その他の専門的職業	213,913	176,341	179,189	952	877	1,014
	C 事務的職業(25~31)	176,748	149,331	167,010	880	821	799
	25一般事務の職業	167,811	145,196	163,716	880	820	799
	26会計事務の職業	215,544	163,821	182,571	922	875	800
	27生産関連事務の職業	185,768	156,988	187,500	792	776	779
	28営業・販売関連事務の職業	214,471	165,366	198,065	985	849	842
	29外勤事務の職業	200,750	158,725	250,000	760	760	-
	30運輸・郵便事務の職業	182,118	162,936	216,250	760	760	800
	31事務用機器操作の職業	148,290	138,290	135,000	810	810	783
	D 販売の職業(32~34)	219,900	174,176	174,934	869	802	789
	32商品販売の職業	182,739	156,866	157,132	866	798	781
	33販売類似の職業	265,625	180,750	175,000	750	737	-
	34営業の職業	260,683	194,046	198,854	993	975	861
	E サービスの職業(35~42)	183,543	152,743	160,157	920	831	795
	35家庭生活支援サービスの職業	-	-	-	-	-	740
	36介護サービスの職業	172,266	149,510	155,301	979	860	805
	37保健医療サービスの職業	161,222	139,947	148,571	914	813	816
	38生活衛生サービスの職業	210,400	150,996	165,385	897	792	774
	39飲食物調理の職業	185,219	154,252	168,750	865	810	785
	40接客・給仕の職業	226,915	171,844	160,741	885	816	795
	41居住施設・ビル等の管理の職業	181,700	170,200	187,500	757	745	769
	42その他のサービスの職業	179,894	157,839	163,600	923	840	793
	F 保安の職業(43~45)	195,043	151,833	155,000	759	759	777
	G 農林漁業の職業(46~48)	200,622	166,658	164,219	1,033	825	823
	H 生産工程の職業(49~64)	188,051	150,522	170,459	818	775	780
	49生産設備制御・監視の職業(金属材料製造等)	190,900	144,500	200,000	-	-	-
	50生産設備制御・監視の職業(金属材料製造等を除く)	156,101	149,468	180,000	-	-	-
	51生産設備制御・監視の職業(機械組立)	170,625	150,360	160,000	-	-	-
	52金属材料製造、金属加工、金属溶接・溶断の職業	220,746	152,600	182,069	839	827	800
	54製品製造・加工処理の職業(金属材料製造等)	167,834	148,064	164,602	810	768	765
	57機械組立の職業	156,196	143,861	178,060	875	745	783
	60機械整備・修理の職業	227,387	157,651	183,939	-	-	910
	61製品検査の職業(金属材料製造等)	250,000	148,000	165,000	910	900	-
	62製品検査の職業(金属材料製造等を除く)	155,047	138,160	148,333	-	-	750
	63機械検査の職業	162,671	143,089	137,500	766	766	783
	64生産関連・生産類似の職業	224,063	161,355	156,471	1,050	850	765
	I 輸送・機械運転の職業(65~69)	239,209	193,708	217,394	932	878	813
	65鉄道運転の職業	-	-	-	-	-	-
	66自動車運転の職業	247,682	199,546	217,295	943	884	819
	67船舶・航空機運転の職業	-	-	500,000	-	-	-
	68その他の輸送の職業	180,595	160,441	193,636	-	-	737
	69定置・建設機械運転の職業	225,195	179,989	217,097	815	815	800
	J 建設・採掘の職業(70~74)	258,165	180,520	214,259	-	-	867
	70建設躯体工事の職業	280,842	186,325	202,857	-	-	-
	71建設の職業(建設躯体工事の職業を除く)	263,403	176,597	205,000	-	-	850
	72電気工事の職業	267,214	170,263	190,870	-	-	1,000
	73土木の職業	247,033	187,312	230,769	-	-	750
	74採掘の職業	184,050	173,200	-	-	-	-
	K 運搬・清掃・包装等の職業(75~78)	170,267	153,750	187,483	847	811	776
	75運搬の職業	181,537	161,733	176,869	856	835	784
	76清掃の職業	162,679	151,436	137,857	846	809	772
	77包装の職業	126,185	124,029	120,000	867	796	773
	78その他の運搬・清掃・包装等の職業	164,818	145,301	203,214	841	802	776

(資料出所)厚生労働省「職業安定業務統計」

※ 常用:雇用契約において雇用期間の定めがないか又は4か月以上の雇用期間が定められているもの(季節労働を除く)。

(注) 1 「求人募集賃金」は、1ヶ月間に受理した求人賃金(「常用フル」については基本給+定額的に支払われる手当(時間外手当等含まず)。

「常用パート」については基本給)の平均値です。

2 「求職者希望賃金」は、1ヶ月間に新たに求職申込をされた方の希望賃金の平均値です。

3 「-」は対象求人か対象求職者がいない場合です。