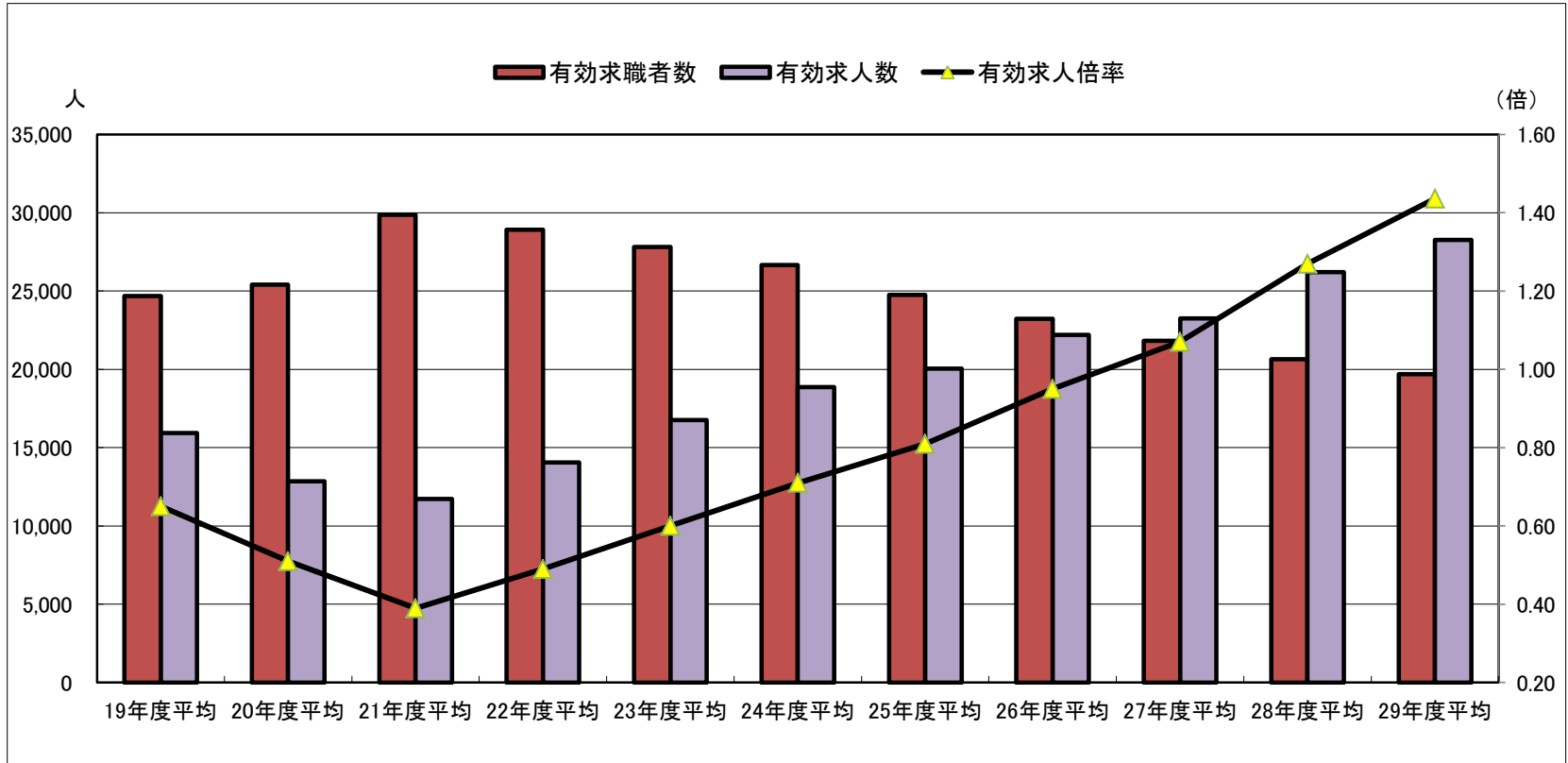


年度分集計数値

平成29年度

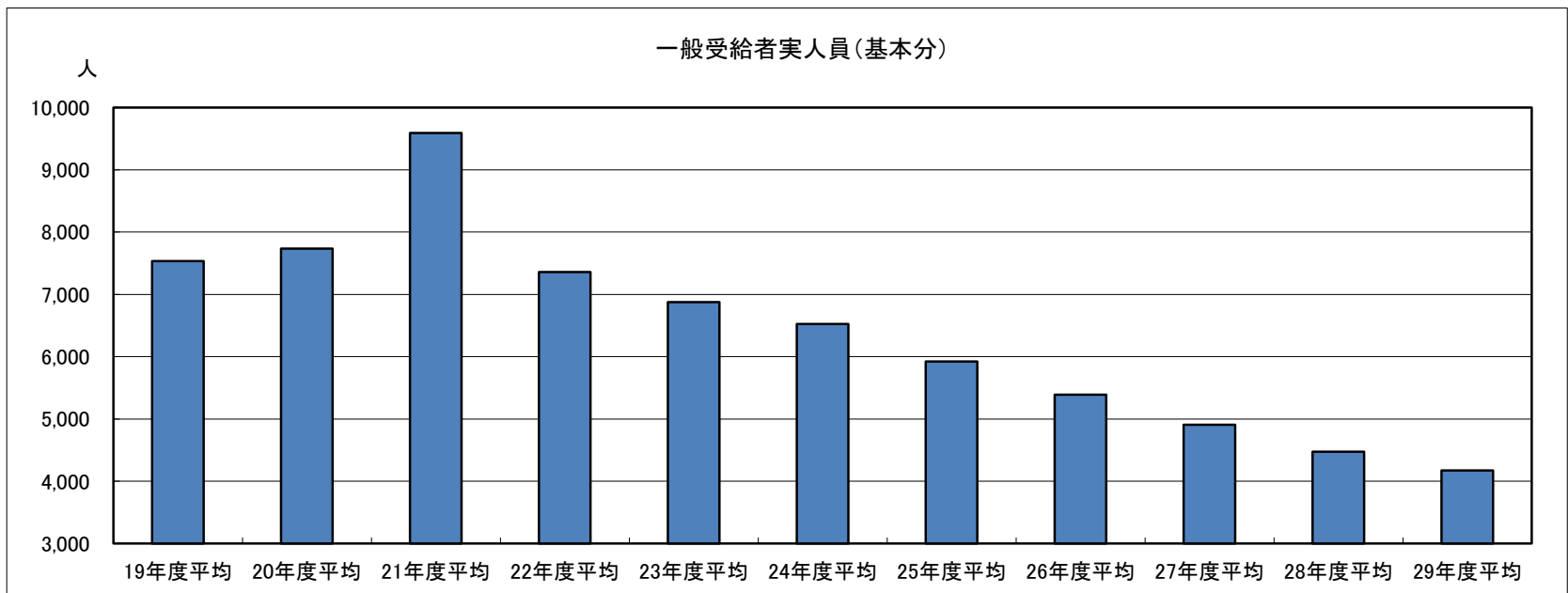
* 平成29年度平均の有効求人倍率は1.44倍となり、前年度の1.27倍を0.17ポイント上回りました。
 平成29年度平均の有効求人倍率は前年度に比べ7.8%増となり、有効求職者は4.6%減となりました。

求人、求職及び求人倍率の推移(原数値)



	19年度平均	20年度平均	21年度平均	22年度平均	23年度平均	24年度平均	25年度平均	26年度平均	27年度平均	28年度平均	29年度平均	対28年度増減率(%)
有効求職者数	24,671	25,414	29,862	28,926	27,808	26,652	24,747	23,234	21,828	20,637	19,687	▲4.6
有効求人数	15,933	12,859	11,715	14,047	16,753	18,873	20,039	22,187	23,257	26,220	28,271	7.8
有効求人倍率	0.65	0.51	0.39	0.49	0.60	0.71	0.81	0.95	1.07	1.27	1.44	

一般受給者実人員(基本分)



	19年度平均	20年度平均	21年度平均	22年度平均	23年度平均	24年度平均	25年度平均	26年度平均	27年度平均	28年度平均	29年度平均	対28年度増減率(%)
受給者実人員	7,534	7,735	9,589	7,360	6,877	6,528	5,924	5,393	4,906	4,478	4,175	▲6.8

職業別有効求人倍率（常用：フルタイム&パート）の推移

○ 平成29年度の常用の有効求人倍率（原数値）は、1.25倍と平成25年度より0.54ポイント上昇。

	平成25年度	平成26年度	平成27年度	平成28年度	平成29年度
職業計	0.71	0.84	0.94	1.09	1.25
管理的職業	0.83	1.14	1.61	1.51	1.67
専門的・技術的職業	1.20	1.31	1.44	1.59	1.73
開発技術者	0.52	0.35	0.57	0.71	0.73
製造技術者	0.19	0.49	0.52	0.61	0.60
建築・土木技術者等	2.58	3.12	2.87	3.88	4.96
情報処理・通信技術者	0.70	0.73	1.07	1.26	1.14
その他の技術者	0.51	0.42	0.79	0.88	1.71
医師、薬剤師等	6.83	5.34	4.62	5.02	3.85
保健師、助産師等	1.76	1.72	1.74	1.73	1.80
医療技術者	1.59	1.78	2.00	1.88	1.93
その他の保健医療	0.77	0.83	1.13	1.54	1.36
社会福祉の専門的職業	0.96	1.25	1.57	1.82	2.18
美術家、デザイナー等	0.38	0.43	0.32	0.36	0.58
その他の専門的職業	0.91	0.72	0.79	0.89	1.13
事務的職業	0.24	0.29	0.31	0.39	0.49
一般事務員	0.21	0.25	0.27	0.33	0.41
会計事務員	0.64	0.67	0.75	1.04	1.26
生産関連事務員	0.91	1.36	1.51	1.48	2.09
営業・販売関連事務員	0.41	0.45	0.55	0.65	0.94
外勤事務員	3.31	2.39	0.90	1.26	2.06
運輸・郵便事務	1.84	2.34	2.19	1.93	2.93
事務用機器操作の職業	0.32	0.35	0.44	0.59	0.70
販売の職業	0.90	1.02	1.12	1.33	1.62
商品販売の職業	0.95	1.07	1.13	1.39	1.62
販売類似の職業	0.95	1.28	1.84	1.86	2.19
営業の職業	0.77	0.91	1.08	1.18	1.60
サービスの職業	1.31	1.53	1.79	2.06	2.42
家庭生活支援サービス	0.95	0.83	0.55	0.62	1.08
介護サービスの職業	1.36	1.60	1.88	2.03	2.32
保健医療サービス	1.38	1.97	2.16	2.50	2.72
生活衛生サービス	1.44	1.62	1.91	2.25	2.74
飲食物調理の職業	1.14	1.37	1.60	1.91	2.23
接客・給仕の職業	1.71	1.92	2.10	2.67	3.14
居住施設・ビルの管理	0.47	0.53	0.92	0.80	1.43
その他のサービス	0.55	0.69	0.85	1.01	1.40
保安の職業	3.86	3.60	3.38	4.42	7.43
農林漁業の職業	1.17	1.46	1.61	1.84	2.12

	平成25年度	平成26年度	平成27年度	平成28年度	平成29年度
生産工程の職業	0.74	0.97	1.13	1.22	1.51
生産設備(金属)	0.12	0.52	0.39	0.86	1.50
生産設備(金属除く)	0.37	0.52	0.53	0.57	0.74
生産設備(機械)	0.21	0.86	0.30	0.55	0.90
金属材料製造等	0.75	0.96	1.12	1.11	1.72
製品製造・加工処理	1.08	1.32	1.68	1.66	1.95
機械組立の職業	0.26	0.46	0.38	0.60	0.85
機械整備・修理の職業	0.76	1.00	0.98	1.26	1.61
製品検査(金属)	0.08	0.08	0.31	0.33	0.89
製品検査(金属除く)	1.48	1.48	1.66	1.74	2.32
機械検査の職業	0.95	1.74	2.17	1.33	2.82
生産関連・生産類似	0.30	0.28	0.39	0.57	0.59
輸送・機械運転の職業	1.17	1.32	1.30	1.61	2.03
自動車運転の職業	1.32	1.45	1.44	1.85	2.40
その他の輸送の職業	0.32	0.47	0.59	0.60	0.46
定置・建設機械運転	0.88	1.11	1.06	1.12	1.52
建設・探掘の職業	1.10	1.20	1.13	1.65	2.32
建設躯体工事の職業	2.45	3.36	3.05	4.38	6.78
建設の職業	1.12	1.02	1.26	1.66	1.91
電気工事の職業	0.93	1.08	0.87	1.10	1.54
土木の職業	0.99	1.09	0.94	1.59	2.34
探掘の職業	0.29	0.68	1.29	10.60	3.20
運搬・清掃等の職業	0.49	0.55	0.60	0.65	0.66
運搬の職業	0.63	0.69	0.74	0.96	1.19
清掃の職業	0.66	0.88	1.12	1.51	1.79
包装の職業	2.03	2.00	3.46	3.35	2.43
その他の運搬等の職業	0.29	0.32	0.33	0.28	0.26
福祉関連職業合計	1.46	1.65	1.83	1.89	2.09
(うち介護関係)	1.33	1.62	1.89	2.03	2.34
看護師、准看護師	1.77	1.75	1.75	1.75	1.83
保育士	0.85	1.02	1.44	1.86	2.19
建設関連職業合計	1.42	1.57	1.46	2.08	2.85

<福祉関連職業合計>
保健師、助産師、看護師、理学療法士、作業療法士、視能訓練士、言語聴覚士、福祉相談・指導専門員、福祉施設指導専門員、介護支援専門員、医療ソーシャルワーカー、家政婦(夫)家事手伝い、施設介護員、訪問介護職の合計

<うち介護関係>
福祉施設指導専門員、介護支援専門員、医療ソーシャルワーカー、家政婦(夫)家事手伝い、施設介護員、訪問介護職の合計

<建設関連職業合計>
建築・土木・測量技術者、建設躯体工業の職業、建設の職業、電気工事の職業、土木の職業の合計

産業別・規模別新規求人の推移（原数値）

○ 平成25年度と比較して新規求人数が増加した主な産業は、サービス業（他に分類されないもの）、医療、福祉、製造業であった。

項目	平成25年度	平成26年度	平成27年度	平成28年度	平成29年度	H25・H29 増減数	H25・H29 増減率 (%)
	平成25年度	平成26年度	平成27年度	平成28年度	平成29年度		
産業別・規模別							
A.B 農、林、漁業	2,575	2,688	2,976	2,957	3,174	599	23.3
C 鉱業、採石業、砂利採取業	78	63	66	71	79	1	1.3
D 建設業	6,795	6,848	6,509	7,395	8,134	1,339	19.7
E 製造業	8,575	9,888	9,838	11,228	11,848	3,273	38.2
食料品製造業	3,279	3,868	3,883	3,843	3,788	509	15.5
飲料・たばこ・飼料製造業	596	803	590	707	687	91	15.3
繊維工業	705	703	855	1,064	1,043	338	47.9
木材・木製品製造業	732	835	805	904	858	126	17.2
家具・装備品製造業	114	143	116	125	133	19	16.7
バルブ・紙・紙加工品製造業	69	84	130	113	128	59	85.5
印刷・同関連業	325	301	241	305	377	52	16.0
化学工業	131	201	299	508	456	325	248.1
石油製品・石炭製品製造業	1	2	3	5	3	2	200.0
プラスチック製品製造業	218	198	307	403	556	338	155.0
ゴム製品製造業	47	49	74	108	97	50	106.4
窯業・土石製品製造業	222	164	177	247	218	▲ 4	▲ 1.8
鉄鋼業	15	23	15	30	44	29	193.3
非鉄金属製造業	26	16	8	2	6	▲ 20	▲ 76.9
金属製品製造業	345	381	409	466	617	272	78.8
はん用機械器具製造業	218	256	359	324	469	251	115.1
生産用機械器具製造業	99	128	107	138	227	128	129.3
業務用機械器具製造業	128	472	297	327	401	273	213.3
電子部品・デバイス・電子回路製造業	363	394	379	452	588	225	62.0
電気機械器具製造業	388	315	238	417	342	▲ 46	▲ 11.9
情報通信機械器具製造業	216	201	167	303	312	96	44.4
輸送用機械器具製造業	124	162	235	271	270	146	117.7
その他の製造業	214	189	144	166	228	14	6.5

項目	平成25年度	平成26年度	平成27年度	平成28年度	平成29年度	H25・H29 増減数	H25・H29 増減率 (%)	
	平成25年度	平成26年度	平成27年度	平成28年度	平成29年度			
産業別・規模別								
F 電気・ガス・熱供給・水道業	63	76	52	53	103	40	63.5	
G 情報通信業	1,952	2,028	2,596	2,568	2,566	614	31.5	
H 運輸業、郵便業	4,495	4,472	4,287	4,952	5,726	1,231	27.4	
I 卸売業、小売業	14,523	14,734	14,494	15,762	16,106	1,583	10.9	
J 金融業、保険業	556	699	764	745	690	134	24.1	
K 不動産業、物品賃貸業	915	935	1,005	1,033	1,216	301	32.9	
L 学術研究、専門・技術サービス業	2,366	2,273	1,872	2,130	2,887	521	22.0	
M 宿泊業、飲食サービス業	6,474	6,281	7,104	8,447	8,394	1,920	29.7	
N 生活関連サービス業、娯楽業	3,624	3,543	3,766	4,158	4,252	628	17.3	
O 教育、学習支援業	1,548	1,340	1,406	1,886	2,058	510	32.9	
P 医療、福祉	24,042	27,521	29,341	31,199	31,523	7,481	31.1	
Q 複合サービス事業	1,095	1,182	1,270	1,276	1,406	311	28.4	
R サービス業（他に分類されないもの）	11,629	14,009	15,094	18,078	20,932	9,303	80.0	
S.T 公務、その他	1,195	1,387	1,627	1,951	1,979	784	65.6	
合計	92,500	99,967	104,067	115,889	123,073	30,573	33.1	
規模別	29人以下	59,032	63,162	67,786	75,762	80,135	21,103	35.7
	30～99人	20,973	22,860	23,291	25,956	28,712	7,739	36.9
	100～299人	9,796	10,790	9,925	10,862	10,647	851	8.7
	300～499人	1,832	1,903	1,904	1,807	1,957	125	6.8
	500～999人	737	1,075	974	1,172	1,303	566	76.8
	1,000人以上	130	177	187	330	319	189	145.4

産業分類は、平成25年10月改定の「日本標準産業分類」に基づく。
 ＊ 9,303 は平成25年度と比較して求人増加数の多かった上位3産業。