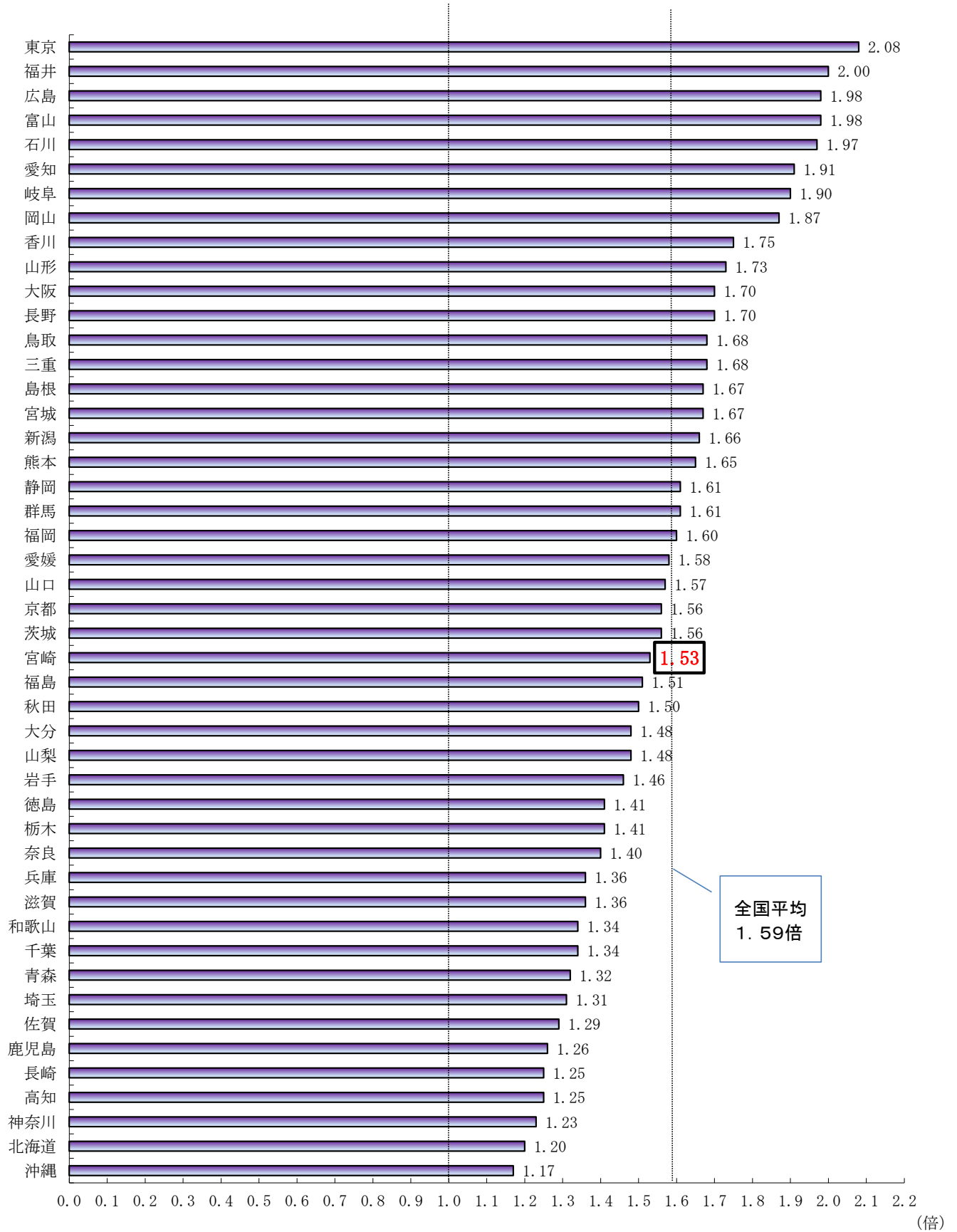
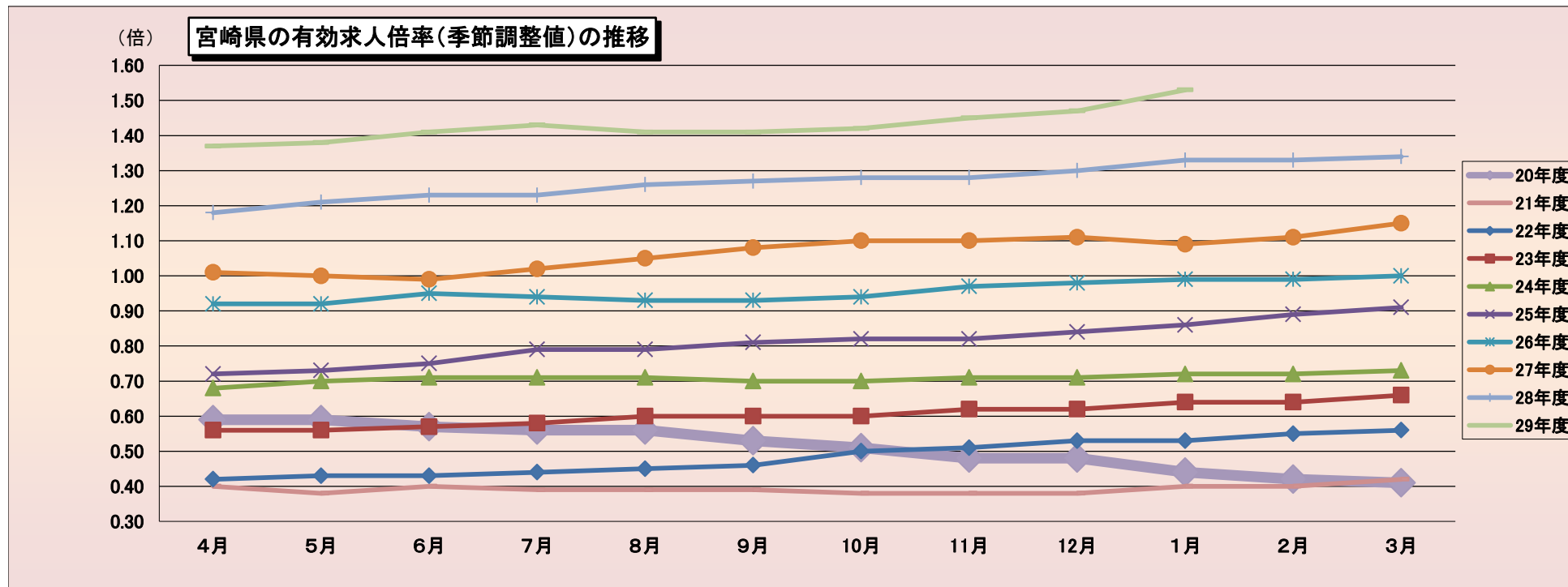


都道府県別有効求人倍率（季節調整値）

平成30年1月



(資料出所) 厚生労働省「職業安定業務統計」
 * 季節調整法はセンサス局法Ⅱ(X-12-ARIMA)による。



(季節調整値)

	4月	5月	6月	7月	8月	9月	10月	11月	12月	1月	2月	3月
20年度	0.59	0.59	0.57	0.56	0.56	0.53	0.51	0.48	0.48	0.44	0.42	0.41
21年度	0.40	0.38	0.40	0.39	0.39	0.39	0.38	0.38	0.38	0.40	0.40	0.42
22年度	0.42	0.43	0.43	0.44	0.45	0.46	0.50	0.51	0.53	0.53	0.55	0.56
23年度	0.56	0.56	0.57	0.58	0.60	0.60	0.60	0.62	0.62	0.64	0.64	0.66
24年度	0.68	0.70	0.71	0.71	0.71	0.70	0.70	0.71	0.71	0.72	0.72	0.73
25年度	0.72	0.73	0.75	0.79	0.79	0.81	0.82	0.82	0.84	0.86	0.89	0.91
26年度	0.92	0.92	0.95	0.94	0.93	0.93	0.94	0.97	0.98	0.99	0.99	1.00
27年度	1.01	1.00	0.99	1.02	1.05	1.08	1.10	1.10	1.11	1.09	1.11	1.15
28年度	1.18	1.21	1.23	1.23	1.26	1.27	1.28	1.28	1.30	1.33	1.33	1.34
29年度	1.37	1.38	1.41	1.43	1.41	1.41	1.42	1.45	1.47	1.53		

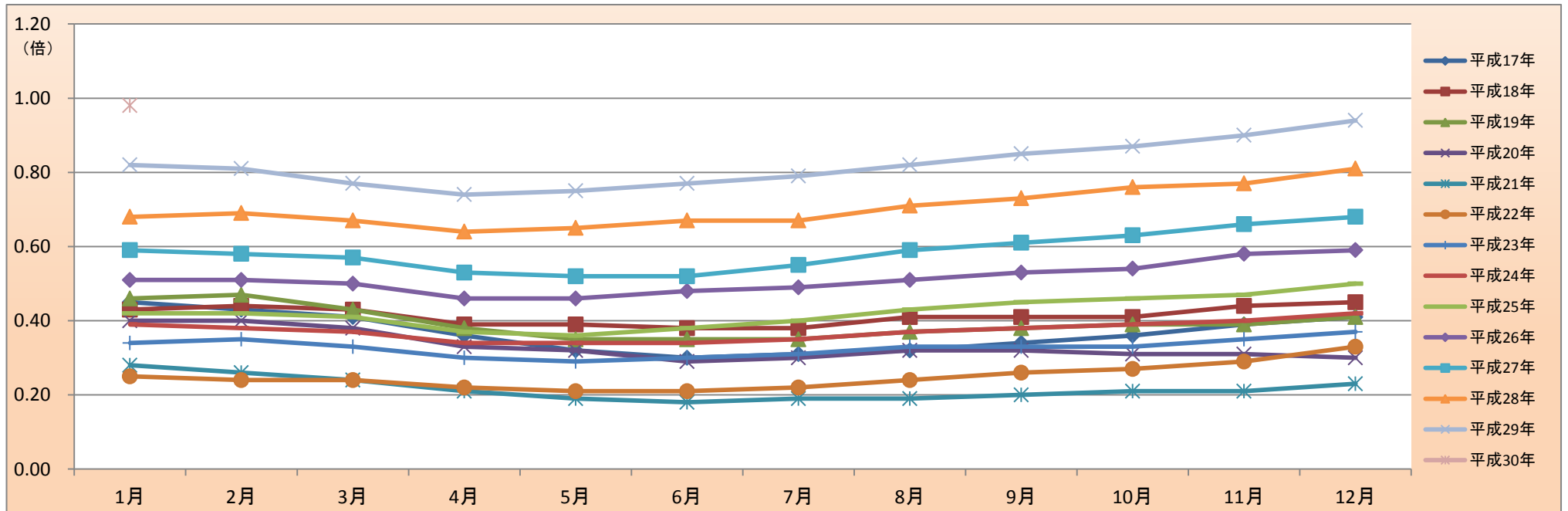
(注) 季節調整法はセンサス局法Ⅱ(X-12-ARIMA)による。なお、平成29年12月以前の数値は、平成30年1月分公表時に新季節指数により改訂されている。

(資料出所) 厚生労働省「職業安定業務統計」

正社員の有効求人倍率（原数値）推移

宮崎労働局

	平成16年	平成17年	平成18年	平成19年	平成20年	平成21年	平成22年	平成23年	平成24年	平成25年	平成26年	平成27年	平成28年	平成29年	平成30年
1月		0.45	0.43	0.46	0.40	0.28	0.25	0.34	0.39	0.42	0.51	0.59	0.68	0.82	0.98
2月		0.43	0.44	0.47	0.40	0.26	0.24	0.35	0.38	0.42	0.51	0.58	0.69	0.81	
3月		0.41	0.43	0.43	0.38	0.24	0.24	0.33	0.37	0.41	0.50	0.57	0.67	0.77	
4月		0.36	0.39	0.38	0.33	0.21	0.22	0.30	0.34	0.37	0.46	0.53	0.64	0.74	
5月		0.32	0.39	0.35	0.32	0.19	0.21	0.29	0.34	0.36	0.46	0.52	0.65	0.75	
6月		0.30	0.38	0.35	0.29	0.18	0.21	0.30	0.34	0.38	0.48	0.52	0.67	0.77	
7月		0.31	0.38	0.35	0.30	0.19	0.22	0.31	0.35	0.40	0.49	0.55	0.67	0.79	
8月		0.32	0.41	0.37	0.32	0.19	0.24	0.33	0.37	0.43	0.51	0.59	0.71	0.82	
9月		0.34	0.41	0.38	0.32	0.20	0.26	0.33	0.38	0.45	0.53	0.61	0.73	0.85	
10月		0.36	0.41	0.39	0.31	0.21	0.27	0.33	0.39	0.46	0.54	0.63	0.76	0.87	
11月	0.43	0.39	0.44	0.39	0.31	0.21	0.29	0.35	0.40	0.47	0.58	0.66	0.77	0.90	
12月	0.44	0.41	0.45	0.41	0.30	0.23	0.33	0.37	0.42	0.50	0.59	0.68	0.81	0.94	



(資料出所) 厚生労働省「職業安定業務統計」、宮崎労働局集計

※正社員とは、パートタイムを除く常用のうち、勤め先で正社員・正職員などと呼称される正規労働者をいう。 □

※正社員有効求人倍率＝正社員有効求人数／常用フルタイム有効求職者数。なお、常用フルタイム有効求職者にはフルタイムの派遣労働者や契約社員を希望する者も含まれるため、厳密な意味での正社員有効求人倍率より低い値となる。

■ 就業地別有効求人倍率

		季節調整値					
		有効求職者数	有効求人数	就業地別 有効求人数	有効求人倍率	就業地別 有効求人倍率	
平成29年	1月	20,418	27,073	29,520	1.33	1.45	0.12
	2月	20,393	27,174	29,631	1.33	1.45	0.12
	3月	20,285	27,105	29,696	1.34	1.46	0.12
	4月	20,064	27,501	30,005	1.37	1.50	0.13
	5月	19,870	27,457	30,047	1.38	1.51	0.13
	6月	19,569	27,528	30,271	1.41	1.55	0.14
	7月	19,648	28,028	30,640	1.43	1.56	0.13
	8月	19,795	27,856	30,575	1.41	1.54	0.13
	9月	19,846	27,926	30,647	1.41	1.54	0.13
	10月	19,860	28,176	30,957	1.42	1.56	0.14
	11月	19,864	28,795	31,465	1.45	1.58	0.13
	12月	19,847	29,104	31,946	1.47	1.61	0.14
平成30年	1月	19,375	29,602	32,496	1.53	1.68	0.15

(資料出所) 厚生労働省「職業安定業務統計」

(注) ※季節求人については、受理地＝就業地として計算している。

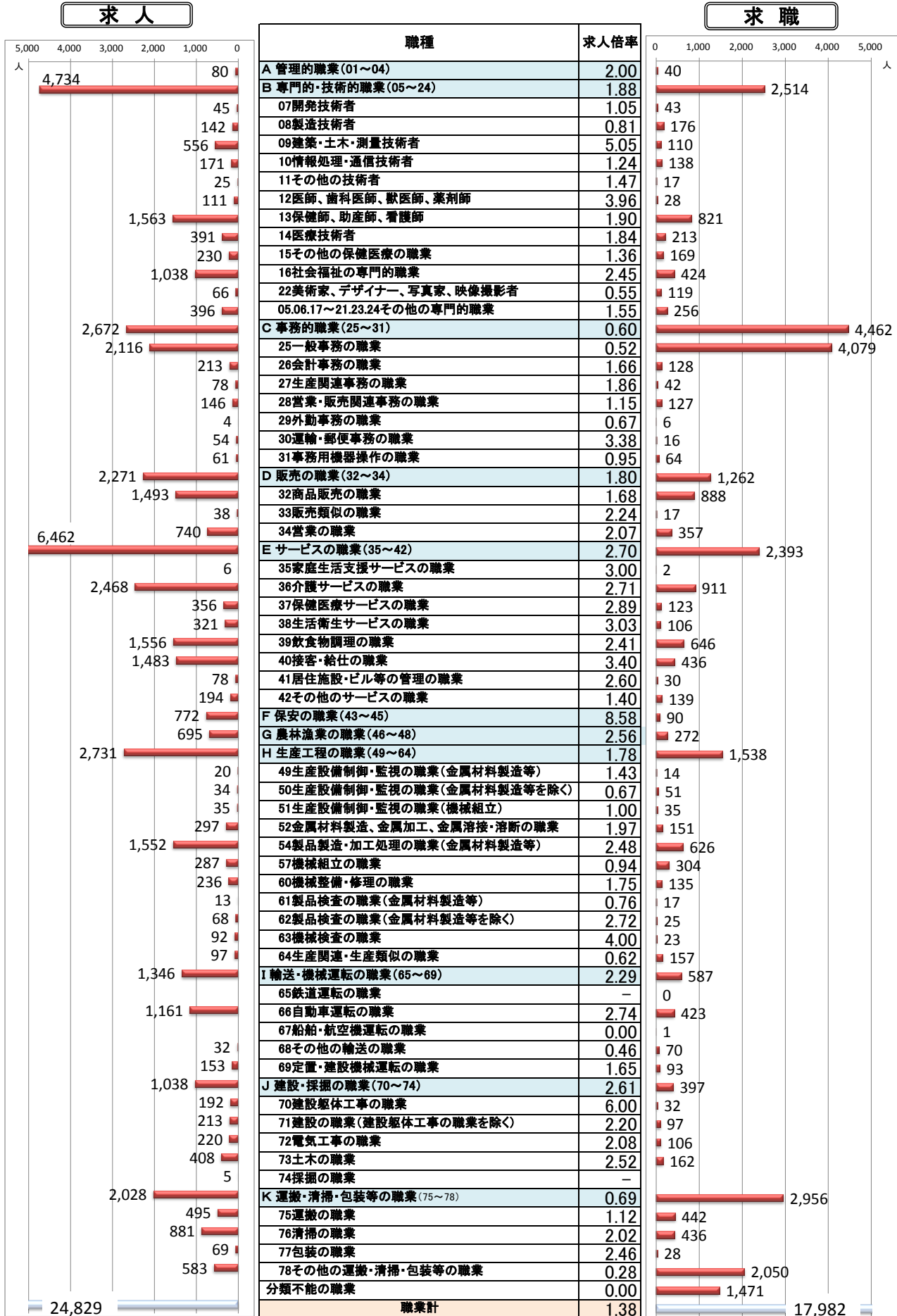
※就業場所が複数の市区町村に渡る求人については、求人数を該当の市区町村に順番に割り当てることにより、就業地別の有効求人数を集計している。(季節求人を除く。)

※就業地別求人倍率の右側数値は有効求人倍率との差(ポイント)。

※季節調整法はセンサス局法Ⅱ(X-12-ARIMA)による。なお、平成29年12月以前の数値は、平成30年1月分公表時に新季節指数により改訂されている。□

職業別 求人・求職・求人倍率(常用・有効)

宮崎労働局
平成30年 1月



(資料出所) 厚生労働省「職業安定業務統計」

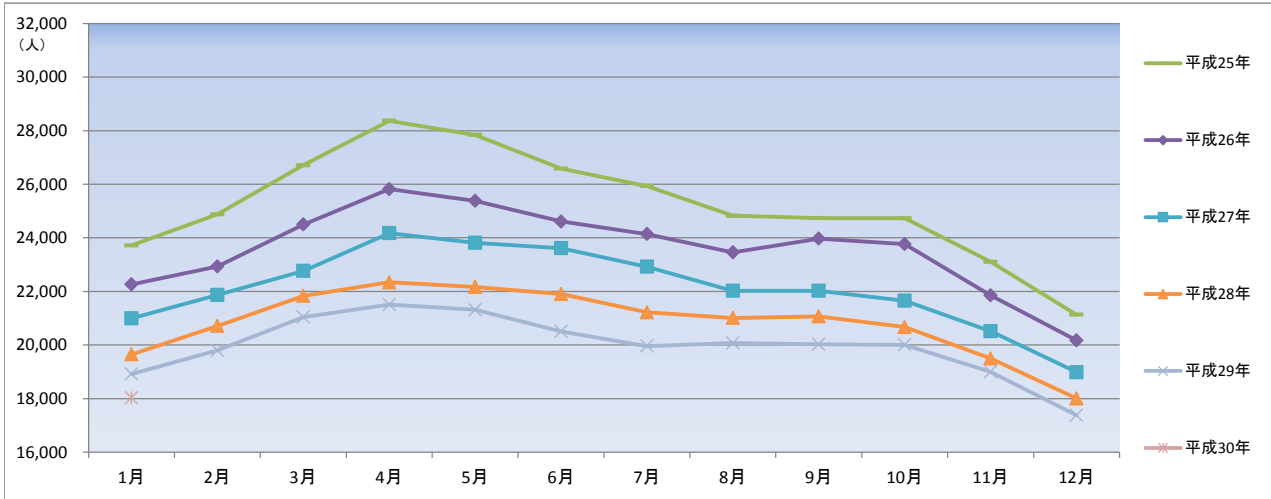
※ 常用: 雇用契約において雇用期間の定めがないか又は4か月以上の雇用期間が定められているもの(季節労働を除く)。

※ 数値は原数値。

有効求職者数（原数値）の推移

宮崎労働局

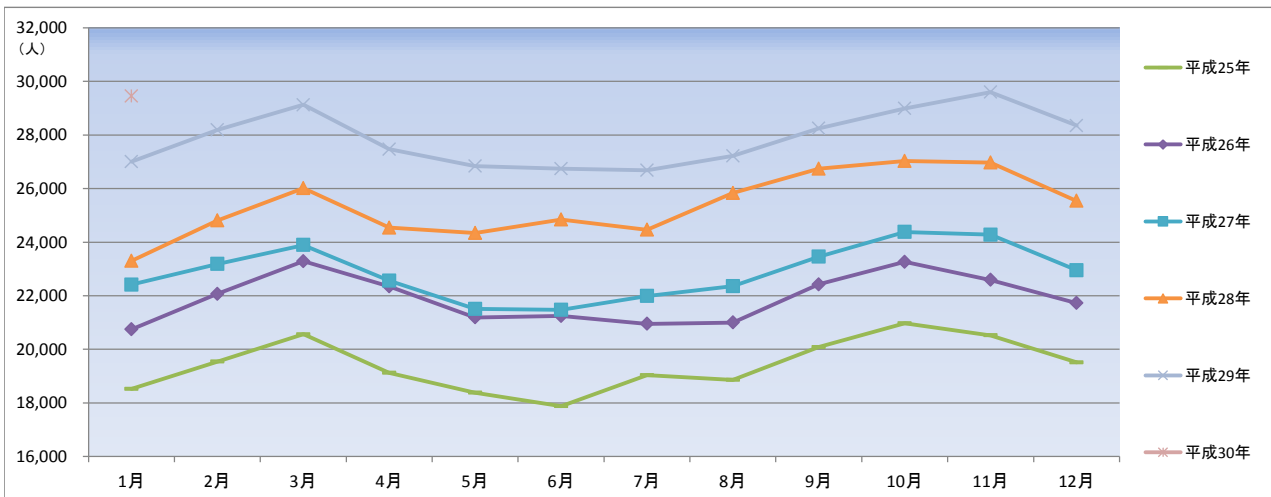
	平成25年		前年同月比	平成26年		前年同月比	平成27年		前年同月比	平成28年		前年同月比	平成29年		前年同月比	平成30年		前年同月比
	1月	2月		3月	4月		5月	6月		7月	8月		9月	10月		11月	12月	
1月	23,719	22,265	-6.1%	20,998	-5.7%	19,649	-6.4%	18,914	-3.7%	18,025	-4.7%							
2月	24,881	22,931	-7.8%	21,866	-4.6%	20,714	-5.3%	19,804	-4.4%									
3月	26,712	24,501	-8.3%	22,765	-7.1%	21,836	-4.1%	21,042	-3.6%									
4月	28,370	25,821	-9.0%	24,175	-6.4%	22,343	-7.6%	21,504	-3.8%									
5月	27,843	25,384	-8.8%	23,817	-6.2%	22,170	-6.9%	21,312	-3.9%									
6月	26,583	24,609	-7.4%	23,617	-4.0%	21,903	-7.3%	20,509	-6.4%									
7月	25,934	24,142	-6.9%	22,923	-5.0%	21,216	-7.4%	19,961	-5.9%									
8月	24,824	23,459	-5.5%	22,025	-6.1%	21,010	-4.6%	20,074	-4.5%									
9月	24,737	23,968	-3.1%	22,025	-8.1%	21,069	-4.3%	20,025	-5.0%									
10月	24,733	23,763	-3.9%	21,656	-8.9%	20,668	-4.6%	20,004	-3.2%									
11月	23,107	21,853	-5.4%	20,515	-6.1%	19,499	-5.0%	19,001	-2.6%									
12月	21,132	20,175	-4.5%	18,985	-5.9%	18,006	-5.2%	17,377	-3.5%									



有効求人数（原数値）の推移

宮崎労働局

	平成25年		前年同月比	平成26年		前年同月比	平成27年		前年同月比	平成28年		前年同月比	平成29年		前年同月比	平成30年		前年同月比
	1月	2月		3月	4月		5月	6月		7月	8月		9月	10月		11月	12月	
1月	18,521	20,747	12.0%	22,417	8.0%	23,303	4.0%	27,002	15.9%	29,457	9.1%							
2月	19,543	22,066	12.9%	23,185	5.1%	24,809	7.0%	28,193	13.6%									
3月	20,562	23,285	13.2%	23,893	2.6%	26,013	8.9%	29,127	12.0%									
4月	19,122	22,350	16.9%	22,559	0.9%	24,541	8.8%	27,467	11.9%									
5月	18,383	21,193	15.3%	21,508	1.5%	24,341	13.2%	26,838	10.3%									
6月	17,883	21,242	18.8%	21,476	1.1%	24,842	15.7%	26,741	7.6%									
7月	19,036	20,953	10.1%	21,989	4.9%	24,465	11.3%	26,680	9.1%									
8月	18,858	21,001	11.4%	22,357	6.5%	25,834	15.6%	27,222	5.4%									
9月	20,083	22,425	11.7%	23,457	4.6%	26,739	14.0%	28,251	5.7%									
10月	20,973	23,266	10.9%	24,380	4.8%	27,033	10.9%	28,990	7.2%									
11月	20,524	22,591	10.1%	24,279	7.5%	26,975	11.1%	29,601	9.7%									
12月	19,511	21,725	11.3%	22,952	5.6%	25,542	11.3%	28,352	11.0%									

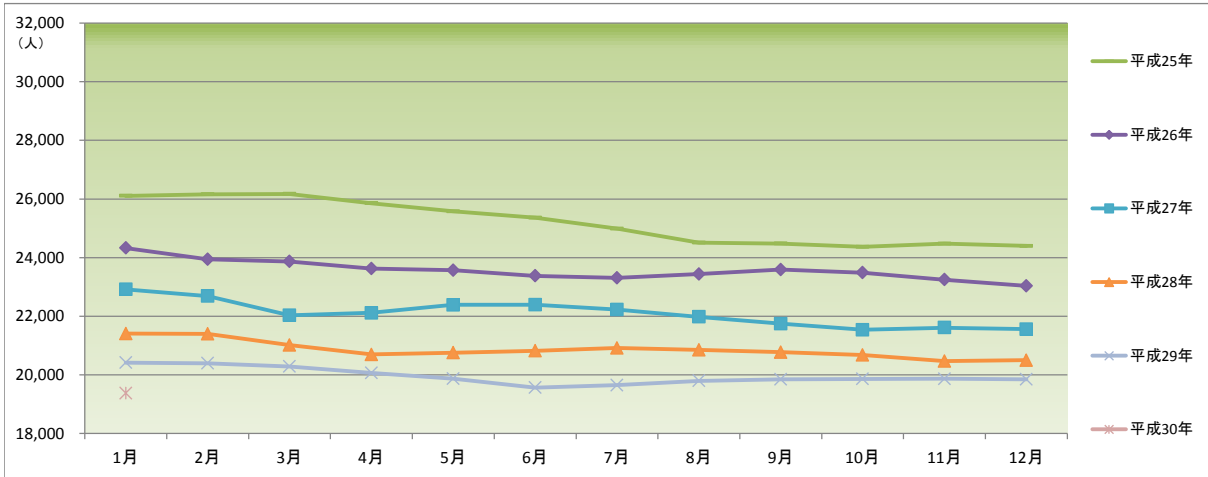


(資料出所) 厚生労働省「職業安定業務統計」

有効求職者数（季節調整値）の推移

宮崎労働局

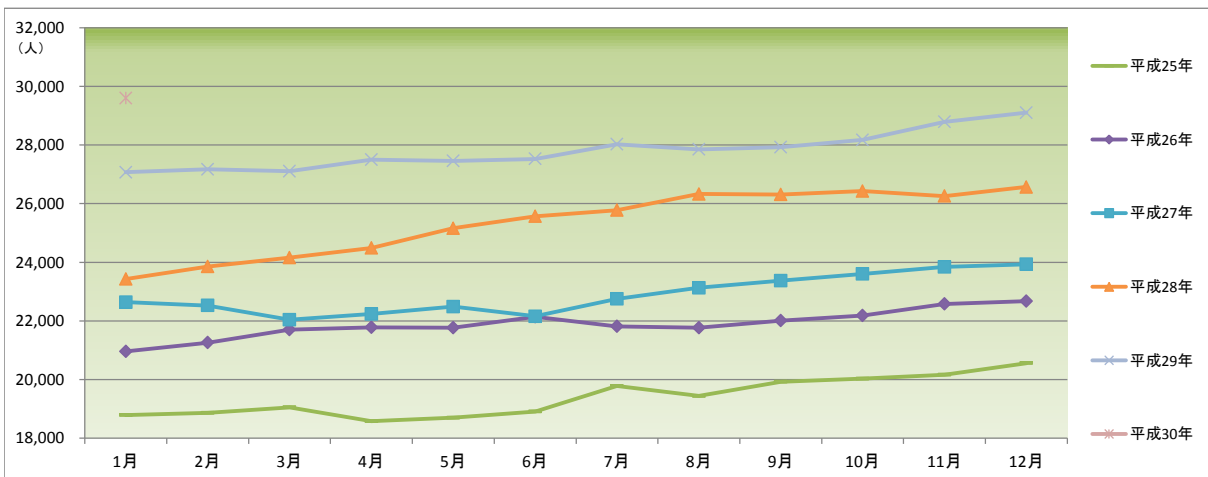
	平成25年		平成26年		平成27年		平成28年		平成29年		平成30年	
	前月比	前月比	前月比	前月比	前月比	前月比	前月比	前月比	前月比	前月比	前月比	
1月	26,109	-	24,330	-0.3%	22,919	-0.5%	21,408	-0.7%	20,418	-0.4%	19,375	-2.4%
2月	26,160	0.2%	23,940	-1.6%	22,688	-1.0%	21,395	-0.1%	20,393	-0.1%		
3月	26,173	0.0%	23,868	-0.3%	22,031	-2.9%	21,017	-1.8%	20,285	-0.5%		
4月	25,857	-1.2%	23,625	-1.0%	22,115	0.4%	20,694	-1.5%	20,064	-1.1%		
5月	25,577	-1.1%	23,568	-0.2%	22,387	1.2%	20,758	0.3%	19,870	-1.0%		
6月	25,362	-0.8%	23,377	-0.8%	22,394	0.0%	20,822	0.3%	19,569	-1.5%		
7月	24,988	-1.5%	23,309	-0.3%	22,230	-0.7%	20,917	0.5%	19,648	0.4%		
8月	24,508	-1.9%	23,437	0.5%	21,982	-1.1%	20,847	-0.3%	19,795	0.7%		
9月	24,483	-0.1%	23,588	0.6%	21,744	-1.1%	20,771	-0.4%	19,846	0.3%		
10月	24,368	-0.5%	23,488	-0.4%	21,537	-1.0%	20,675	-0.5%	19,860	0.1%		
11月	24,473	0.4%	23,248	-1.0%	21,611	0.3%	20,466	-1.0%	19,864	0.0%		
12月	24,397	-0.3%	23,034	-0.9%	21,559	-0.2%	20,499	0.2%	19,847	-0.1%		



有効求人数（季節調整値）の推移

宮崎労働局

	平成25年		平成26年		平成27年		平成28年		平成29年		平成30年	
	前月比	前月比	前月比	前月比	前月比	前月比	前月比	前月比	前月比	前月比	前月比	
1月	18,786	-	20,956	1.9%	22,638	-0.2%	23,429	-2.1%	27,073	1.9%	29,602	1.7%
2月	18,862	0.4%	21,260	1.5%	22,526	-0.5%	23,853	1.8%	27,174	0.4%		
3月	19,054	1.0%	21,699	2.1%	22,042	-2.1%	24,162	1.3%	27,105	-0.3%		
4月	18,579	-2.5%	21,779	0.4%	22,236	0.9%	24,490	1.4%	27,501	1.5%		
5月	18,697	0.6%	21,766	-0.1%	22,486	1.1%	25,161	2.7%	27,457	-0.2%		
6月	18,910	1.1%	22,140	1.7%	22,156	-1.5%	25,573	1.6%	27,528	0.3%		
7月	19,779	4.6%	21,817	-1.5%	22,754	2.7%	25,780	0.8%	28,028	1.8%		
8月	19,440	-1.7%	21,769	-0.2%	23,129	1.6%	26,331	2.1%	27,856	-0.6%		
9月	19,926	2.5%	22,012	1.1%	23,375	1.1%	26,311	-0.1%	27,926	0.3%		
10月	20,029	0.5%	22,185	0.8%	23,604	1.0%	26,432	0.5%	28,176	0.9%		
11月	20,162	0.7%	22,578	1.8%	23,844	1.0%	26,260	-0.7%	28,795	2.2%		
12月	20,559	2.0%	22,677	0.4%	23,932	0.4%	26,568	1.2%	29,104	1.1%		



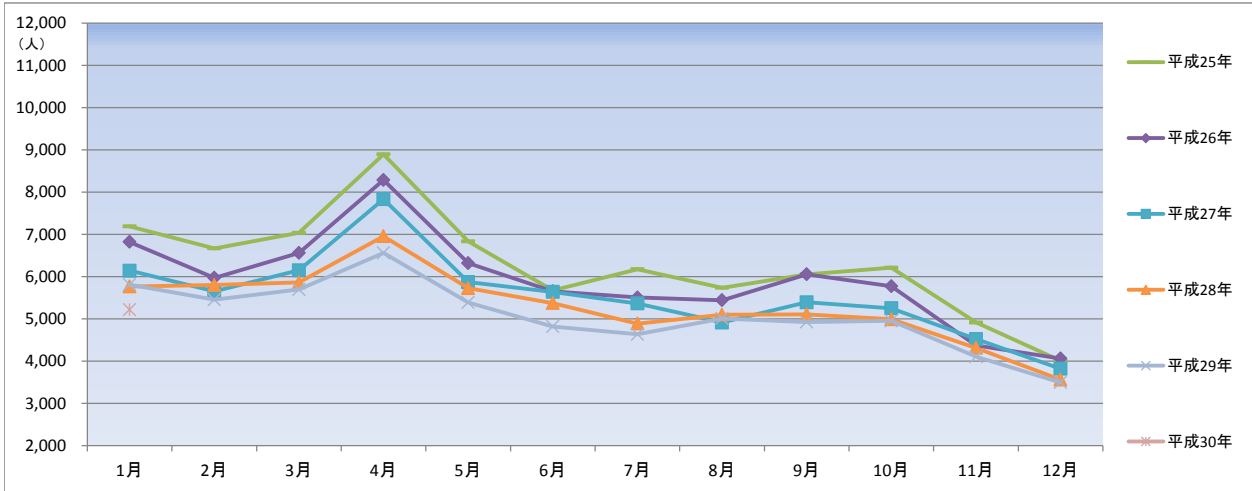
(資料所) 厚生労働省「職業安定業務統計」

* 季節調整法はセンサス局法Ⅱ(X-12-ARIMA)による。なお、平成29年12月以前の数値は、平成30年1月分公表時に新季節指数により改訂されている。

新規求職申込件数（原数値）の推移

宮崎労働局

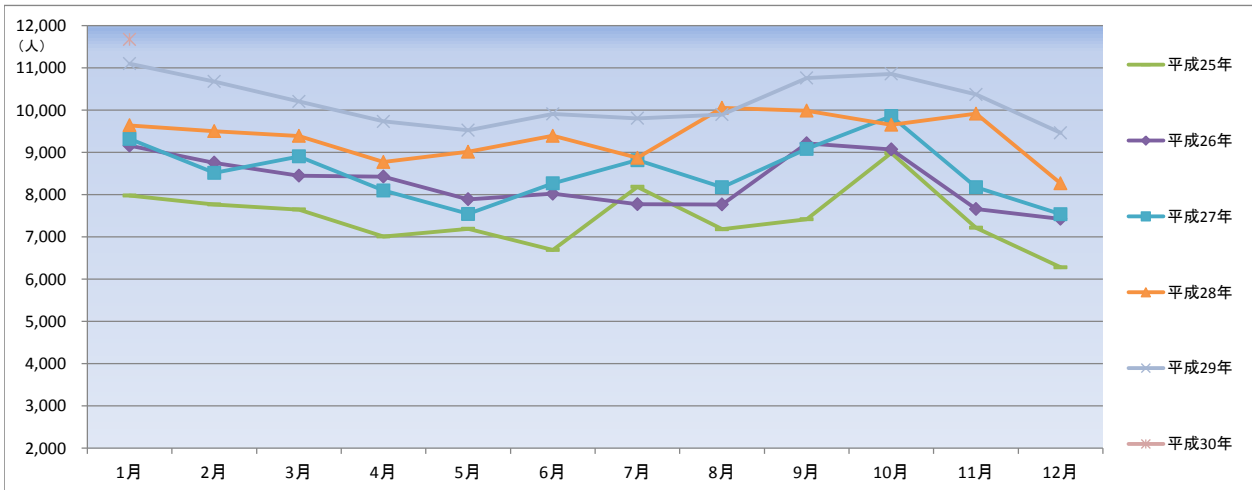
	平成25年	平成26年	前年同月比	平成27年	前年同月比	平成28年	前年同月比	平成29年	前年同月比	平成30年	前年同月比
1月	7,188	6,821	-5.1%	6,141	-10.0%	5,766	-6.1%	5,811	0.8%	5,216	-10.2%
2月	6,670	5,974	-10.4%	5,654	-5.4%	5,801	2.6%	5,452	-6.0%		
3月	7,037	6,561	-6.8%	6,150	-6.3%	5,862	-4.7%	5,695	-2.8%		
4月	8,893	8,288	-6.8%	7,833	-5.5%	6,956	-11.2%	6,563	-5.6%		
5月	6,835	6,321	-7.5%	5,869	-7.2%	5,727	-2.4%	5,385	-6.0%		
6月	5,676	5,655	-0.4%	5,638	-0.3%	5,375	-4.7%	4,819	-10.3%		
7月	6,173	5,505	-10.8%	5,365	-2.5%	4,890	-8.9%	4,637	-5.2%		
8月	5,738	5,444	-5.1%	4,915	-9.7%	5,097	3.7%	5,010	-1.7%		
9月	6,056	6,054	0.0%	5,393	-10.9%	5,109	-5.3%	4,928	-3.5%		
10月	6,212	5,773	-7.1%	5,252	-9.0%	4,991	-5.0%	4,956	-0.7%		
11月	4,914	4,374	-11.0%	4,521	3.4%	4,315	-4.6%	4,104	-4.9%		
12月	4,006	4,061	1.4%	3,821	-5.9%	3,564	-6.7%	3,494	-2.0%		



新規求人数（原数値）の推移

宮崎労働局

	平成25年	平成26年	前年同月比	平成27年	前年同月比	平成28年	前年同月比	平成29年	前年同月比	平成30年	前年同月比
1月	7,979	9,158	14.8%	9,317	1.7%	9,639	3.5%	11,100	15.2%	11,668	5.1%
2月	7,767	8,753	12.7%	8,515	-2.7%	9,501	11.6%	10,674	12.3%		
3月	7,647	8,448	10.5%	8,902	5.4%	9,389	5.5%	10,201	8.6%		
4月	7,008	8,427	20.2%	8,095	-3.9%	8,772	8.4%	9,731	10.9%		
5月	7,189	7,888	9.7%	7,542	-4.4%	9,015	19.5%	9,523	5.6%		
6月	6,688	8,020	19.9%	8,266	3.1%	9,391	13.6%	9,909	5.5%		
7月	8,185	7,771	-5.1%	8,814	13.4%	8,867	0.6%	9,806	10.6%		
8月	7,181	7,766	8.1%	8,174	5.3%	10,053	23.0%	9,892	-1.6%		
9月	7,417	9,212	24.2%	9,082	-1.4%	9,987	10.0%	10,759	7.7%		
10月	8,982	9,067	0.9%	9,858	8.7%	9,650	-2.1%	10,855	12.5%		
11月	7,214	7,657	6.1%	8,171	6.7%	9,913	21.3%	10,369	4.6%		
12月	6,277	7,425	18.3%	7,536	1.5%	8,266	9.7%	9,460	14.4%		

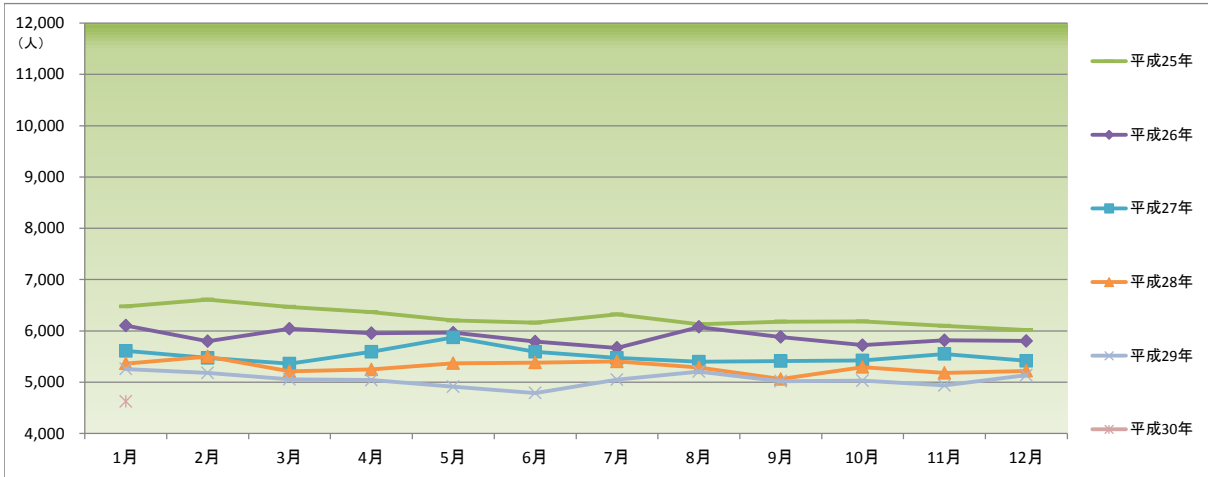


(資料出所) 厚生労働省「職業安定業務統計」

新規求職申込件数（季節調整値）の推移

宮崎労働局

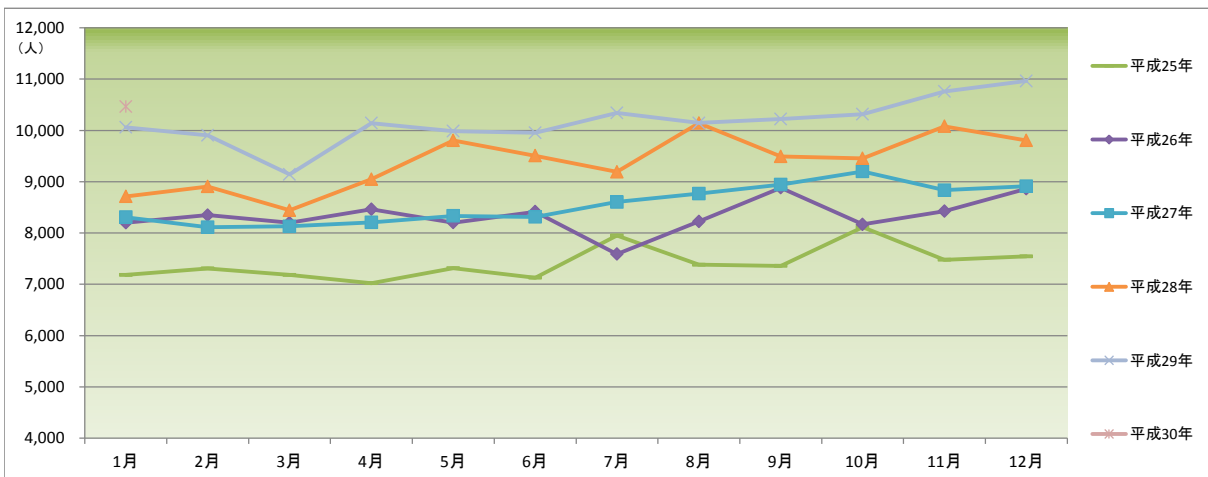
	平成25年		平成26年		平成27年		平成28年		平成29年		平成30年	
	前月比	前月比	前月比	前月比	前月比	前月比	前月比	前月比	前月比	前月比	前月比	
1月	6,477	-	6,103	1.4%	5,609	-3.3%	5,364	-1.0%	5,258	0.7%	4,622	-10.0%
2月	6,607	2.0%	5,798	-5.0%	5,471	-2.5%	5,500	2.5%	5,178	-1.5%		
3月	6,469	-2.1%	6,041	4.2%	5,362	-2.0%	5,211	-5.3%	5,057	-2.3%		
4月	6,364	-1.6%	5,956	-1.4%	5,590	4.3%	5,247	0.7%	5,041	-0.3%		
5月	6,202	-2.5%	5,964	0.1%	5,871	5.0%	5,368	2.3%	4,910	-2.6%		
6月	6,162	-0.6%	5,790	-2.9%	5,592	-4.8%	5,382	0.3%	4,787	-2.5%		
7月	6,322	2.6%	5,670	-2.1%	5,472	-2.1%	5,403	0.4%	5,048	5.5%		
8月	6,130	-3.0%	6,076	7.2%	5,399	-1.3%	5,288	-2.1%	5,208	3.2%		
9月	6,180	0.8%	5,878	-3.3%	5,409	0.2%	5,061	-4.3%	5,021	-3.6%		
10月	6,183	0.0%	5,721	-2.7%	5,424	0.3%	5,295	4.6%	5,028	0.1%		
11月	6,098	-1.4%	5,814	1.6%	5,549	2.3%	5,178	-2.2%	4,935	-1.8%		
12月	6,017	-1.3%	5,802	-0.2%	5,416	-2.4%	5,220	0.8%	5,135	4.1%		



新規求人数（季節調整値）の推移

宮崎労働局

	平成25年		平成26年		平成27年		平成28年		平成29年		平成30年	
	前月比	前月比	前月比	前月比	前月比	前月比	前月比	前月比	前月比	前月比	前月比	
1月	7,182	-	8,197	8.6%	8,309	-6.2%	8,713	-2.2%	10,062	2.6%	10,465	-4.6%
2月	7,308	1.8%	8,347	1.8%	8,113	-2.4%	8,907	2.2%	9,902	-1.6%		
3月	7,182	-1.7%	8,200	-1.8%	8,129	0.2%	8,443	-5.2%	9,143	-7.7%		
4月	7,019	-2.3%	8,462	3.2%	8,208	1.0%	9,049	7.2%	10,143	10.9%		
5月	7,315	4.2%	8,202	-3.1%	8,334	1.5%	9,806	8.4%	9,985	-1.6%		
6月	7,128	-2.6%	8,415	2.6%	8,314	-0.2%	9,507	-3.0%	9,953	-0.3%		
7月	7,951	11.5%	7,590	-9.8%	8,604	3.5%	9,193	-3.3%	10,339	3.9%		
8月	7,381	-7.2%	8,224	8.4%	8,766	1.9%	10,143	10.3%	10,144	-1.9%		
9月	7,358	-0.3%	8,881	8.0%	8,945	2.0%	9,491	-6.4%	10,221	0.8%		
10月	8,115	10.3%	8,167	-8.0%	9,199	2.8%	9,453	-0.4%	10,317	0.9%		
11月	7,477	-7.9%	8,424	3.1%	8,834	-4.0%	10,081	6.6%	10,759	4.3%		
12月	7,545	0.9%	8,862	5.2%	8,911	0.9%	9,806	-2.7%	10,964	1.9%		



(資料出所) 厚生労働省「職業安定業務統計」

* 季節調整法はセンサス局法Ⅱ(X-12-ARIMA)による。なお、平成29年12月以前の数値は、平成30年1月分公表時に新季節指数により改訂されている。

職業別 求人募集賃金・求職者希望賃金情報(常用)

宮崎労働局

(単位:円)

平成30年 1月

職業別	求人・求職別	常用フル			常用パート		
		求人募集賃金		求職者 希望賃金	求人募集賃金		求職者 希望賃金
		上限平均	下限平均		上限平均	下限平均	
合計		207,047	165,382	170,385	935	853	803
職業別	A 管理的職業(01~04)	291,760	230,080	184,286	-	-	900
	B 専門的・技術的職業(05~24)	229,225	180,400	187,395	1,214	1,042	947
	07開発技術者	297,905	169,550	204,444	1,118	1,118	-
	08製造技術者	262,290	195,501	185,686	-	-	787
	09建築・土木・測量技術者	287,223	202,962	246,800	1,267	1,133	925
	10情報処理・通信技術者	284,711	182,513	208,000	-	-	800
	11その他の技術者	265,000	182,375	-	1,158	1,158	800
	12医師、歯科医師、獣医師、薬剤師	476,030	367,668	300,000	2,730	2,330	2,125
	13保健師、助産師、看護師	211,751	170,921	187,897	1,176	998	954
	14医療技術者	235,344	185,049	201,304	1,195	980	944
	15その他の保健医療の職業	209,549	169,772	173,500	1,330	1,163	829
	16社会福祉の専門的職業	195,083	169,472	163,495	1,000	924	887
	22美術家、デザイナー、写真家、映像撮影者	246,611	168,408	171,429	913	838	900
	05.06.17~21.23.24その他の専門的職業	185,851	160,020	187,302	1,336	1,106	980
	C 事務的職業(25~31)	182,438	150,883	151,404	918	848	786
	25一般事務の職業	169,233	146,099	148,837	923	854	787
	26会計事務の職業	201,791	162,921	171,200	944	834	755
	27生産関連事務の職業	197,357	163,562	171,429	781	781	754
	28営業・販売関連事務の職業	234,007	169,211	214,783	898	825	800
	29外勤事務の職業	151,500	141,400	-	-	-	779
	30運輸・郵便事務の職業	249,136	165,523	150,000	760	743	-
	31事務用機器操作の職業	326,111	178,889	150,000	927	823	788
	D 販売の職業(32~34)	230,273	175,609	179,046	823	787	770
	32商品販売の職業	200,805	163,858	161,641	817	782	767
	33販売類似の職業	250,000	168,333	150,000	867	800	800
	34営業の職業	256,176	186,438	200,091	921	874	823
	E サービスの職業(35~42)	186,675	155,720	156,680	910	820	781
	35家庭生活支援サービスの職業	171,963	146,963	-	-	-	740
	36介護サービスの職業	174,849	149,546	155,561	968	850	801
	37保健医療サービスの職業	160,946	140,599	140,345	895	816	782
	38生活衛生サービスの職業	203,967	155,170	182,000	886	796	805
	39飲食物調理の職業	189,657	154,178	155,645	851	793	760
	40接客・給仕の職業	211,545	176,090	163,188	904	814	792
	41居住施設・ビル等の管理の職業	185,482	149,564	170,000	782	758	750
	42その他のサービスの職業	187,236	164,695	154,074	884	816	773
	F 保安の職業(43~45)	179,700	140,092	157,368	813	813	825
	G 農林漁業の職業(46~48)	200,375	163,483	283,000	884	830	745
	H 生産工程の職業(49~64)	190,325	152,014	169,944	799	769	783
	49生産設備制御・監視の職業(金属材料製造等)	185,000	159,500	172,000	-	-	-
	50生産設備制御・監視の職業(金属材料製造等を除く)	195,540	153,534	163,333	-	-	810
	51生産設備制御・監視の職業(機械組立)	172,245	152,685	193,636	-	-	-
	52金属材料製造、金属加工、金属溶接・溶断の職業	217,046	156,287	177,429	762	746	763
	54製品製造・加工処理の職業(金属材料製造等)	168,098	146,087	163,056	804	772	777
	57機械組立の職業	184,641	158,454	175,652	781	756	744
	60機械整備・修理の職業	231,559	162,346	182,000	900	800	922
	61製品検査の職業(金属材料製造等)	205,600	153,600	174,000	-	-	750
	62製品検査の職業(金属材料製造等を除く)	132,808	126,408	133,333	760	747	770
	63機械検査の職業	184,971	143,462	160,000	752	752	819
	64生産関連・生産類似の職業	222,153	160,045	166,296	-	-	790
	I 輸送・機械運転の職業(65~69)	232,382	177,826	185,813	892	843	839
	65鉄道運転の職業	-	-	-	-	-	-
	66自動車運転の職業	230,814	175,777	180,635	886	835	836
	67船舶・航空機運転の職業	-	-	-	-	-	-
	68その他の輸送の職業	213,013	172,896	184,000	-	-	800
	69定置・建設機械運転の職業	247,492	191,140	221,579	1,000	1,000	900
	J 建設・採掘の職業(70~74)	247,904	177,633	211,468	950	900	853
	70建設躯体工事の職業	254,972	184,136	201,429	-	-	-
	71建設の職業(建設躯体工事の職業を除く)	262,447	173,451	201,304	-	-	750
	72電気工事の職業	244,172	173,919	198,966	950	900	-
	73土木の職業	240,678	180,854	224,800	-	-	879
	74採掘の職業	176,000	176,000	-	-	-	-
	K 運搬・清掃・包装等の職業(75~78)	167,913	149,846	159,741	828	802	776
	75運搬の職業	179,775	156,334	179,126	823	792	807
	76清掃の職業	159,523	146,759	123,929	833	815	777
	77包装の職業	143,236	132,988	106,667	815	760	747
	78その他の運搬・清掃・包装等の職業	161,118	144,712	155,822	821	782	771

(資料出所)厚生労働省「職業安定業務統計」

※ 常用:雇用契約において雇用期間の定めがないか又は4か月以上の雇用期間が定められているもの(季節労働を除く)。

(注) 1 「求人募集賃金」は、1ヶ月間に受理した求人賃金(「常用フル」については基本給+定額的に支払われる手当(時間外手当等含まず)。「常用パート」については基本給)の平均値です。

2 「求職者希望賃金」は、1ヶ月間に新たに求職申込をされた方の希望賃金の平均値です。

3 「-」は対象求人か対象求職者がいない場合です。