

ハローワークだより 平成 30 年 3 月号

月 報 は さ ま

平成 30 年 3 月 2 日（金）
迫 公 共 職 業 安 定 所
登米市迫町佐沼字内町 42-10
TEL0220-22-8609 FAX0220-22-9579

平成 30 年 4 月 1 日から

障害者雇用義務の対象に精神障害者が加わります

「障害者が地域の一員として共に暮らし、共に働く」ことを当たり前にするため、すべての事業主には、法定雇用率以上の割合で障害者を雇用する義務があります。

平成30年4月1日から、障害者雇用義務の対象として、これまでの身体障害者、知的障害者に精神障害者が加わり、あわせて法定雇用率も変わります。

●法定雇用率が、平成 30 年 4 月 1 日から以下のように変わります

事業主区分	法定雇用率	
	現 行	平成 30 年 4 月 1 日以降
民間企業	2. 0 % ⇒	2. 2 %
国、地方公共団体等	2. 3 % ⇒	2. 5 %
都道府県等の教育委員会	2. 2 % ⇒	2. 4 %

※今回の変更に伴い、障害者雇用義務の民間企業の範囲が、従業員 50 人以上から 45.5 人以上に変わります。

●あわせて、精神障害者である短時間労働者の算定方法が変わります

精神障害者の職場定着を促進するため、法定雇用率制度や障害者雇用納付金制度において、精神障害者である短時間労働者（※）に関する算定方法を、以下のように見直します。

（※） 1 週間の所定労働時間が20時間以上30時間未満である方です。

精神障害者である短時間労働者であって、
雇入れから3年以内の方 又は
精神障害者保健福祉手帳取得から3年以内の方
かつ、
平成35年3月31日までに、雇入れられ、
精神障害者保健福祉手帳を取得した方



雇用率算定方法

（対象者 1 人につき）

0.5 → 1

※先の条件を満たしていても対象にならない場合もあります。詳細は、ハローワークにお尋ねください。

～宮城労働局メールマガジンのご案内～

宮城労働局では、労働関係・人事労務関係の最新情報を最速で

お届けするメールマガジンを発行しています。ぜひご購読を！

配信登録は簡単です！

- 方法① 登録ページからの登録 <https://mdh.fm/e?kN202Y9Nkj>
方法② 空メール送信による登録 miyagiroudou@km.moweb.jp

職業紹介関係取扱状況 [1月内容]

	11月	12月	1月	対前月比(%)	対前年同月比(%)
新規求職者数	312人	265人	396人	49.4	▲4.6
有効求職者数	1,338人	1,242人	1,225人	▲1.4	▲13.1
新規求人数	552人	491人	544人	10.8	▲3.2
月間有効求人数	1,636人	1,482人	1,446人	▲2.4	▲6.9
有効求人倍率	1.22倍	1.19倍	1.18倍	▲0.01P	0.08P
紹介件数	472件	356件	472件	32.6	▲16.5
就職件数	184件	169件	102件	▲39.6	▲44.9
基本手当受給者実人員	230人	201人	217人	8.0	▲16.5
基本手当支給金額	25,729千円	19,607千円	24,940千円	27.2	▲14.6

— 窓口の動き —

新規求職者数は前月比で49.4%増加したが、前年同月比では4.6%減少した。有効求職者数は前月比で1.4%減少し、前年同月比でも13.1%減少した。

新規求人数は前月比で10.8%増加したが、前年同月比では3.2%減少した。月間有効求人数は前月比で2.4%減少し、前年同月比でも6.9%減少した。

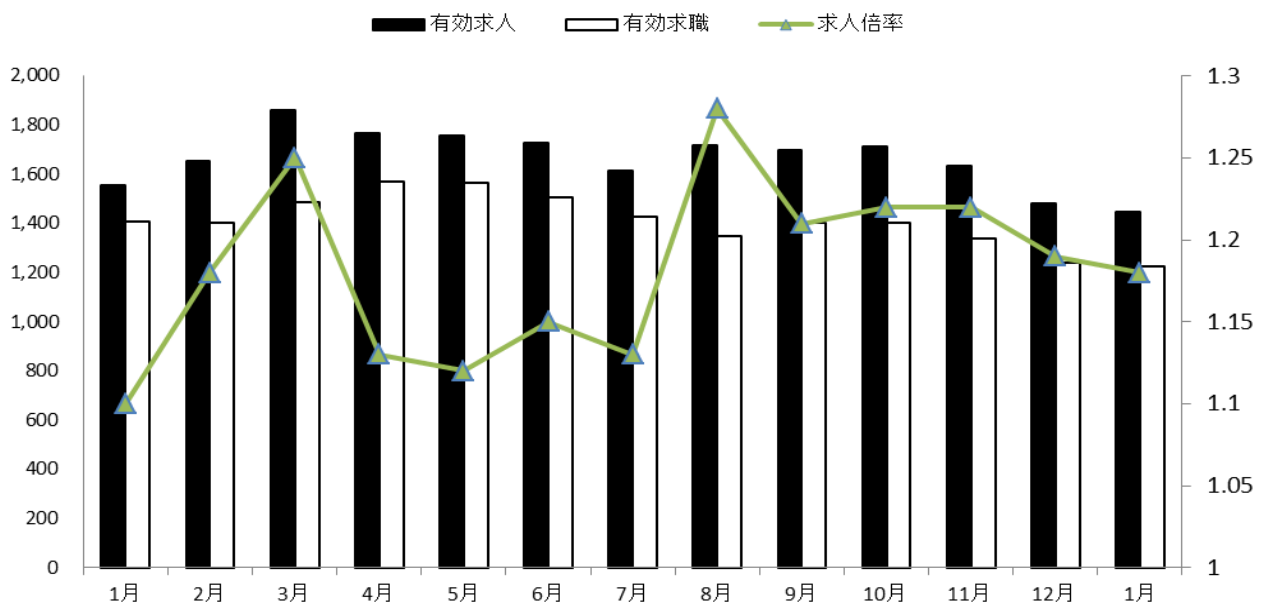
有効求人倍率は1.18倍で前月比で0.01ポイント減少したが、前年同月比では0.08ポイント増加した。また、宮城県は1.67倍、全国では1.59倍となっている。

雇用保険受給者実人員は、前月比で8.0%増加したが、前年同月比では16.5%減少した。

求人・求職・求人倍率の推移

【平成29年1月～平成30年1月】

(求人倍率:求職者一人に対し、求人数がどのくらいあるかを表す)



	1月	2月	3月	4月	5月	6月	7月	8月	9月	10月	11月	12月	1月
有効求人	1,554	1,655	1,861	1,769	1,759	1,726	1,613	1,720	1,698	1,714	1,636	1,482	1,446
有効求職	1,409	1,404	1,489	1,569	1,565	1,504	1,429	1,348	1,401	1,403	1,338	1,242	1,225
求人倍率	1.1	1.18	1.25	1.13	1.12	1.15	1.13	1.28	1.21	1.22	1.22	1.19	1.18