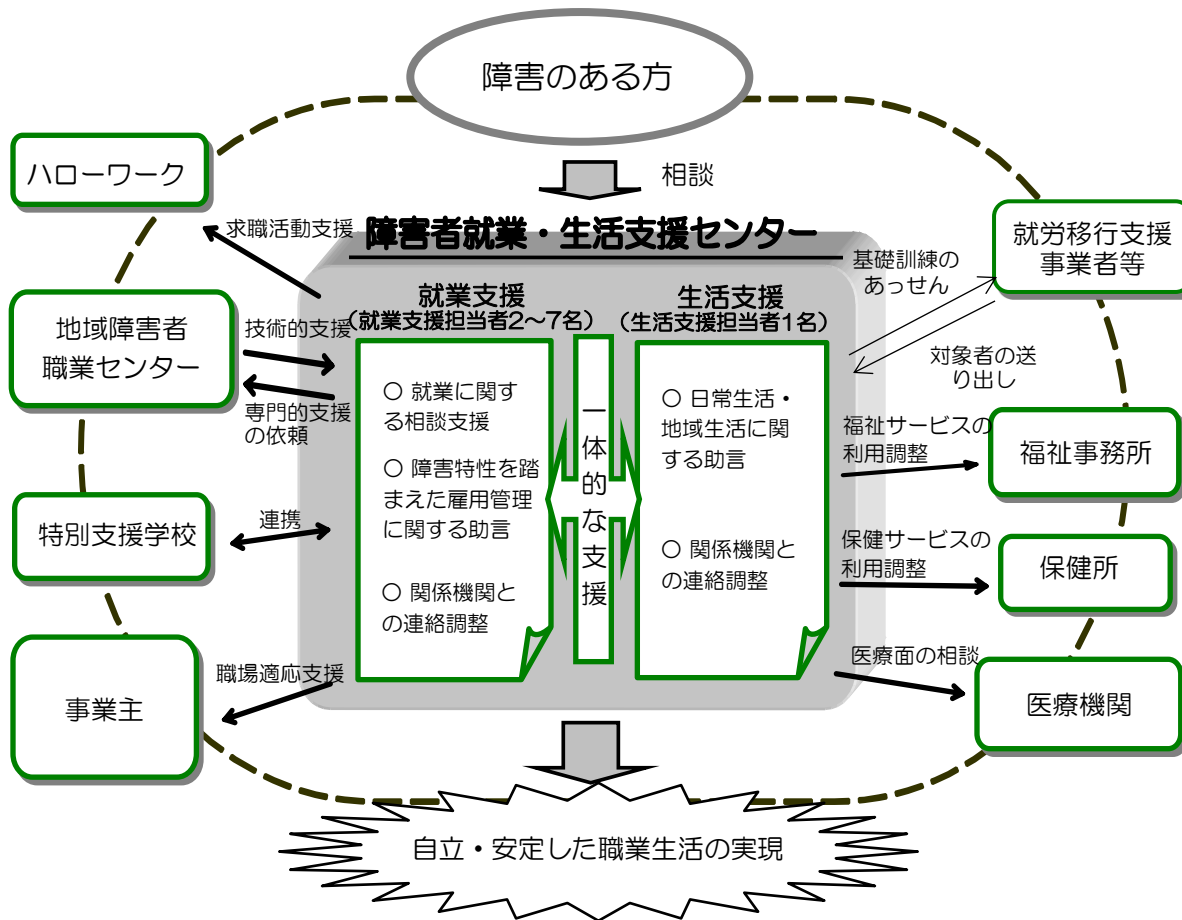


# 障害者就業・生活支援センターとは

障害のある方の身近な地域において、就業面と生活面の一体的な相談・支援を行う支援機関で、国と都道府県から事業を委託された法人が運営しています。

一般企業での就労を希望する障害のある方等や障害のある方の雇用に取り組んでいる、あるいはこれから取り組みたいと考える企業の皆さまへの相談・支援を行っています。



## 業務の内容

○求職者の方への支援

＜就業面での支援＞

- ・就業に関する相談支援
- ・就職に向けた準備支援（職業準備訓練、職場実習のあっせん）
- ・就職活動の支援
- ・職場定着に向けた支援

＜生活面での支援＞

- ・生活習慣の形成、健康管理、金銭管理等の日常生活の自己管理に関する助言
- ・住居、年金、余暇活動など地域生活、生活設計に関する助言

○ 事業主の方への支援

- ・雇用管理についての事業所に対する助言
- ・職場定着支援
- ・復職支援 など

～相談・支援料は無料です

～職業のあっせん（紹介）は行っておりません

宮城県内の「障害者就業・生活支援センター(なかぼつセンター)」の活動実績

センター名	運営法人名	支援地域(市町村)	センターの特徴	職員数	年度	支援対象障害者数(人) (障害種別)					相談・支援件数 (障害種別)					うち定着支援件数(件)					一般事業所への就職件数(件) (障害種別)					1年経過時点での定着率(%)				
						計	身体障害	知的障害	精神障害	その他	計	身体障害	知的障害	精神障害	その他	計	身体障害	知的障害	精神障害	その他	計	身体障害	知的障害	精神障害	その他	全体	身体障害	知的障害	精神障害	その他
						石巻地域就業・生活支援センター	社会福祉法人 石巻祥心会	石巻市、東松島市、牡鹿郡女川町	私たちの支援の目的は障害を持ちながらも“働く”ということを大切に、社会で「必要とされ」「認められ」「感謝される」ことの実現の為に必要となる支援を展開することを方針としています。 -4名の職員配置のうち3名は社会福祉主事の任用資格を有しています。 ・発達障害をお持ちの方の支援の経験が豊富です。 ※ホームページ無	4	H28	435	65	188	169	13	2,366	278	1,074	964	50	390	44	233	105	8	39	10	12	17
					H27	374	57	164	144	9	2,278	240	1,084	851	103	310	21	198	81	10	26	3	12	9	2	83.8%	100.0%	90.0%	69.3%	-
障害者就業・生活支援センター Link	社会福祉法人 宮城県社会福祉協議会	大崎市 加美町 色麻町 美里町 涌谷町	・就労前準備訓練としてLink所在ビルのトイレ掃除を大崎市から委託を受けて実施しています。毎日の作業後①職業(出勤状況)②生活(健康状態等)③対人関係④作業力⑤仕事への態度の5項目を4段階で評価しその評価により必要な部分を重点的に支援を行います ・在職者交流会を年4回実施しています。内容は会食、カラオケ、ボーリング等で障害者同士の交流を図ると共に、悩み等を聞いたり、現状の把握につなげています。 ・高次脳機能障害研修会を年2回開催しています。 http://www.miyagi-sfk.net/kenp/engoryou	5	H28	333	35	131	137	30	4,815	730	1,431	2,117	537	175	18	81	71	5	41	3	22	15	1	75.6%	100.0%	87.6%	52.7%	-
					H27	259	26	107	105	21	5,193	447	1,646	2,226	874	156	8	91	53	4	49	6	24	19	0	59.6%	50.0%	85.8%	54.6%	0.0%
県南障害者就業・生活支援センター「ココノ」	社会福祉法人 白石陽光園	白石市、角田市、蔵王町、七ヶ宿町、大河原町、柴田町、村田町、川崎町、丸森町	・宮城県の県南(2市7町)に在住する障害のある方を対象に、就業及び生活に関する支援を関係機関と連携し行っています。また、事業主に対して合理的配慮がなされるように雇用管理上の助言や職場訪問による定着支援を実施しています。 ・スワヒリ語で「カタツムリ」を意味する「ココノ」では、就業支援担当者2名、生活支援担当者1名を配置しています。そのうち第1号職場適応援助者(ジョブコーチ)の経験を有する職員が2名となっており、センター名の由来である「カタツムリ」のようにじっくりと丁寧な支援を通して、就職から職場定着まで円滑な支援が実施できる体制を整えています。 ・定期的な在職者を対象とした交流会を開催し、職業生活に関する悩みなどの解消に繋がっています。 ・年に1回センター主催で就労支援セミナーを実施し、地域に対して障害者雇用の促進を図る取り組みを行っています。 ※ホームページ無	3	H28	352	39	221	89	3	4,567	344	2,952	1,219	52	399	27	317	45	10	23	2	17	4	0	85.0%	100.0%	86.7%	50.0%	-
					H27	333	40	211	79	3	3,483	227	2,404	714	138	417	25	327	65	0	20	3	15	2	0	82.4%	0.0%	84.0%	100.0%	-

センター名	運営法人名	支援地域(市町村)	センターの特徴	職員数	年度	支援対象障害者数(人) (障害種別)					相談・支援件数 (障害種別)					うち定着支援件数(件)					一般事業所への就職件数(件) (障害種別)					1年経過時点での定着率(%)				
						計	身体 障害	知的 障害	精神 障害	その他	計	身体 障害	知的 障害	精神 障害	その他	計	身体 障害	知的 障害	精神 障害	その他	計	身体 障害	知的 障害	精神 障害	その他	全体	身体 障害	知的 障害	精神 障害	その他
障害者就業・生活支援センター わ〜く	(社福)宮城県社会福祉協議会	仙台市、名取市、岩沼市、塩釜市、多賀城市、富谷市、亶理町、山元町、利府町、松島町、七ヶ浜町、大和町、大郷町、大衡村	<p>・「誰もが身近な地域で安心していきいきと暮らせる地域づくり」の理念のもと、障害のある方、事業主の方を支援しています。</p> <p>・職員体制は6人(就労支援担当5人・生活支援担当1人)です。運営母体である宮城県社協では、地域福祉の推進のほか、障害者支援施設をはじめとした社会福祉施設の経営や元気高齢者の生きがいづくりなど、福祉における幅広い事業を展開しており、職員においても様々な福祉施設の勤務で培った経験とネットワークがあります。</p> <p>・支援にあたっては、ハローワークや職業センター、医療・福祉・教育機関と連携し、障害のある方ご本人にとって切れ目のないチーム支援を心掛けています。</p> <p><a href="http://www.miyagi-sfk.net/senk/palette">http://www.miyagi-sfk.net/senk/palette</a></p>	6	H28	572	33	346	185	8	11,748	450	5,440	4,877	981	284	3	170	105	6	94	3	61	30	0	80.3%	75.0%	83.0%	73.7%	100.0%
				H27	465	35	261	161	8	6,623	335	3,616	2,103	569	248	1	197	44	6	66	4	41	19	2	86.2%	0.0%	90.8%	70.0%	—	
障害者就業・生活支援センター「ゆい」	社会福祉法人 恵泉会	登米市	<p>・ご自身に合った仕事で働きたい障害者の方、障害者を雇用している(これから雇用したい)事業主 双方がプラスになるような支援を心掛けています。</p> <p>・4名の職員体制で、1名がジョブコーチの経験があります。(他、介護福祉士、言語聴覚士)</p> <p>・相談支援事業所に併設しており、生活面を含む様々な相談にも対応しています。</p> <p>・定期訪問、面談を通して、仕事や生活についての悩みをお聞きし、その悩みを解消することで長期の就労に繋がります。</p> <p>※ホームページ無</p>	4	H28	225	34	97	89	5	3,429	188	1,505	1,287	449	234	8	139	84	3	27	1	13	11	2	76.2%	100.0%	91.7%	50.0%	—
				H27	229	37	92	93	7	2,226	159	803	882	382	217	17	133	59	8	21	1	12	8	0	69.6%	0.0%	70.0%	75.0%	—	
障害者就業・生活支援センター「かなえ」	社会福祉法人 洗心会	気仙沼市 南三陸町	<p>・医療機関を含めた細やかなチーム支援で働きたい・働き続けたい障害の方、雇用したい事業主を応援しています。</p> <p>・4人の職員体制のうち、1名が精神保健福祉士・介護福祉士、1名が介護福祉士の資格を持ち、手話通訳者も在籍している基幹相談支援センターと併設している事により、幅広い相談に対応しております。</p> <p>定期的にスタッフ連絡会を開催し、事例検討等を通し、圏域の関係機関のスキルアップにつなげております。</p> <p>※ホームページ無</p>	4	H28	319	63	133	115	8	5,623	472	2,820	2,091	240	506	78	342	78	8	33	6	14	13	0	75.0%	71.5%	85.0%	61.6%	—
				H27	296	59	127	102	8	4,999	510	2,820	1,542	127	240	15	178	39	8	40	7	20	13	0	48.9%	25.0%	73.7%	33.4%	—	
くりはら障がい者就業・生活支援センターあしすと	(NPO)栗原市障害者就労支援センター	栗原市	<p>【職員体制について】 4人の職員体制のうち、1名が精神保健福祉士の資格を有している他、一般企業での営業職、サービス職の経験を有している職員が2名、教員経験を持った職員が1名と他業種経験のあるスタッフで構成されており、多角的な視点での支援を行っています。</p> <p>【利用者支援について】 一般就労を希望される方の職種選定を拡めることを目的に、94事業所より職場見学や職場実習の受け入れ協力をいただいています。</p> <p>就労定着と自立生活の獲得を目指す在职者を対象とした研修会、余暇の過ごし方に関する実践的な対応方法を身につけることを目的にした在职者の交流会を定期に行っています。</p> <p>【企業支援について】 障害者雇用を予定されている企業(求人あり)に対する環境アセスメントを実施しています。求人票では確認の難しい企業情報をサーチすることで、より詳しい情報を障害のある方に提供しています。</p> <p>※ホームページ無</p>	4	H28	183	23	80	76	4	4,682	490	2,252	1,703	237	306	35	198	59	14	28	7	13	7	1	65.6%	80.0%	63.7%	61.6%	—
				H27	174	22	68	82	2	5,099	506	2,465	2,096	32	195	28	128	39	0	28	5	10	13	0	50.0%	50.0%	61.6%	41.2%	—	

# 障害者就業・生活支援センター設置状況

## 平成29年4月1日現在（宮城県）

