

労働市場の動向(平成28年9月内容)

【求人動き】

- 新規求人数は全数が1469人で、前月比24.3%と大幅に増加した。また、対前年同月比でも24.7%と大幅に増加した。このうち一般求人数は991人で前年同月比12.4%とかなり大きく増加、パート求人数は478人で前年同月比61.5%と大幅に増加した。
- 有効求人数は全数が3837人で、前月比3.3%とやや増加した。また、対前年同月比では▲0.4%とわずかに減少した。このうち一般求人数は2638人で前年同月比▲5.3%とやや減少、パート求人数は1199人で前年同月比12.6%とかなり大きく増加した。

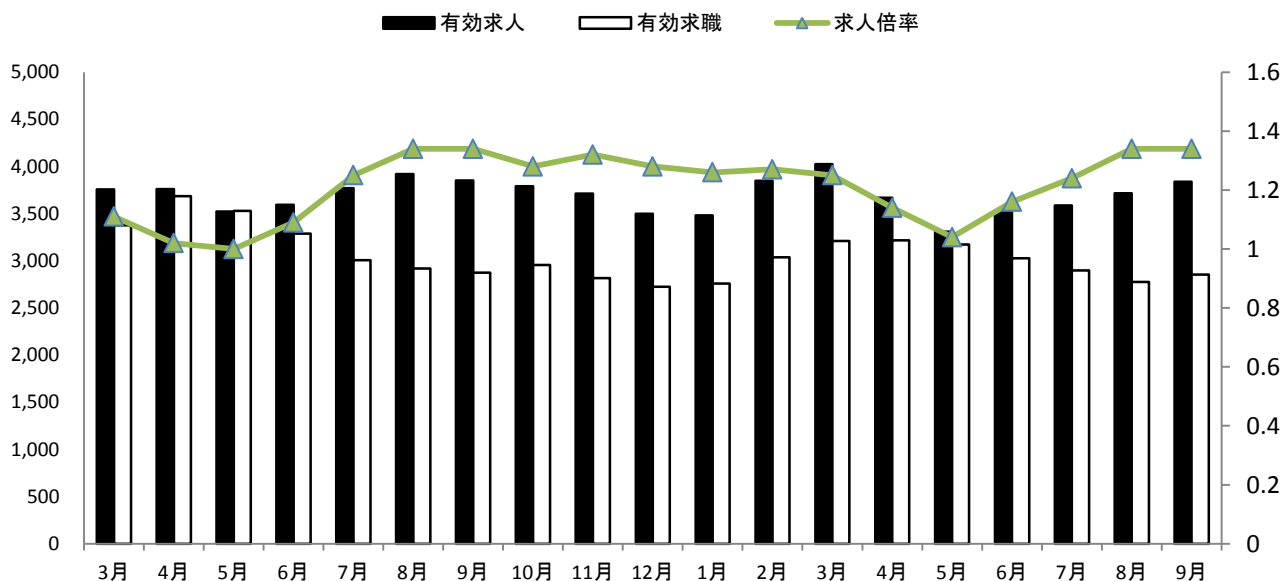
【求職動き】

- 新規求職者数は全数が842人で、前月比13.9%とかなり大きく増加した。また、対前年同月比でも15.2%とかなり大きく増加した。このうち一般求職者数は594人で前年同月比12.1%とかなり大きく増加、パート求職者数は248人で前年同月比23.4%と大幅に増加した。
- 有効求職者数は全数が2854人で、前月比2.8%とわずかに増加した。また、対前年同月比では▲0.7%とわずかに減少した。このうち一般求職者数は1976人で前年同月比▲4.1%とやや減少、パート求職者数は878人で前年同月比7.9%とかなりの程度増加した。

【雇用保険の動き】

- 管内事業所の新規適用数は12件で、廃止数は30件となっている。被保険者の資格取得数は576人で、資格喪失数は589人、うち事業主都合は29人だった。雇用保険の一般受給資格決定件数は168件で、受給者実人員は650人だった。

求人・求職の動き



| | 3月 | 4月 | 5月 | 6月 | 7月 | 8月 | 9月 | 10月 | 11月 | 12月 | 1月 | 2月 | 3月 | 4月 | 5月 | 6月 | 7月 | 8月 | 9月 |
|------|-------|-------|-------|-------|-------|-------|-------|-------|-------|-------|-------|-------|-------|-------|-------|-------|-------|-------|-------|
| 有効求人 | 3,756 | 3,759 | 3,524 | 3,594 | 3,769 | 3,919 | 3,852 | 3,791 | 3,711 | 3,500 | 3,482 | 3,849 | 4,025 | 3,667 | 3,310 | 3,516 | 3,588 | 3,716 | 3,837 |
| 有効求職 | 3,377 | 3,685 | 3,529 | 3,288 | 3,005 | 2,917 | 2,874 | 2,954 | 2,816 | 2,725 | 2,760 | 3,037 | 3,210 | 3,217 | 3,173 | 3,026 | 2,899 | 2,777 | 2,854 |
| 求人倍率 | 1.11 | 1.02 | 1 | 1.09 | 1.25 | 1.34 | 1.34 | 1.28 | 1.32 | 1.28 | 1.26 | 1.27 | 1.25 | 1.14 | 1.04 | 1.16 | 1.24 | 1.34 | 1.34 |

事業主の皆様

労働保険の加入手続きはお済みですか？

～ 11月は労働保険適用促進強化月間です～

労働者(アルバイトを含む)を1人でも雇用している事業主は労働保険(労災保険・雇用保険)に加入する義務があります。
(農林水産の一部の事業は除きます。)



労働保険は、労災保険と雇用保険とを総称したものであり、労働者が安心して働くための国の制度です。

労働保険のうち労災保険は、業務上又は通勤途上の災害により被災した場合に、療養等に対する給付や社会復帰のための援助を行う制度です。

また、雇用保険は、失業した場合に再就職のための給付を行うほか、失業の予防や高齢者、障害者など就職が困難な方の雇用の促進を図るための支援を行う制度です。

アルバイトやパートタイム労働者を雇用する場合であっても、労働保険に加入する必要があります。

加入手続きを労働保険事務組合への委託や社会保険労務士への依頼により行うこともできます。

労働保険への加入が未手続きの場合は、速やかに、最寄りの労働基準監督署又は公共職業安定所(ハローワーク)にご連絡ください。