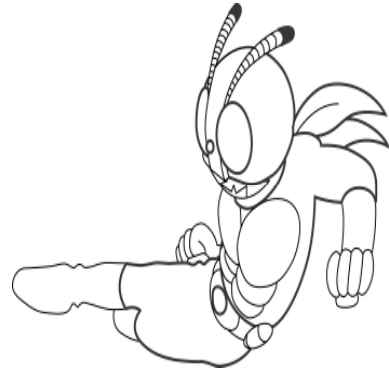


月報

いしのまき

平成26年4月号



ハローワーク石巻

(石巻公共職業安定所)

〒986-0832 石巻市泉町4丁目1-18

TEL 0225-95-0158

FAX 0225-22-2442

マンガのまち石巻 協力石ノ森萬画館

© 石森章太郎プロ/SHOWプロジェクト

一般職業紹介状況(26年2月内容)について

○ 有効求人倍率

有効求人倍率は1.69倍となり、前年同月比で▲0.01ポイント、前月比では▲0.10ポイントとそれぞれ減少した。

○ 求人のようす

新規求人数は2,126人で、前年同月比で▲0.7%(16人)、前月比で▲16.0%(405人)とそれぞれ減少した。産業別でみると、サービス業が229人で前年同月比33.1%(57人)と大幅に増加し、建設業が411人で同14.8%(53人)、医療・福祉が324人で同6.2%(19人)とそれぞれかなり増加した。

一方、運輸業・郵便業が101人で同▲33.1%(50人)、卸売業・小売業が210人で同▲31.4%(96人)、宿泊業・飲食サービス業が109人で同▲28.8%(44人)、生活関連サービス業・娯楽業が39人で同▲53.0%(44人)とそれぞれ大幅な減少となった。

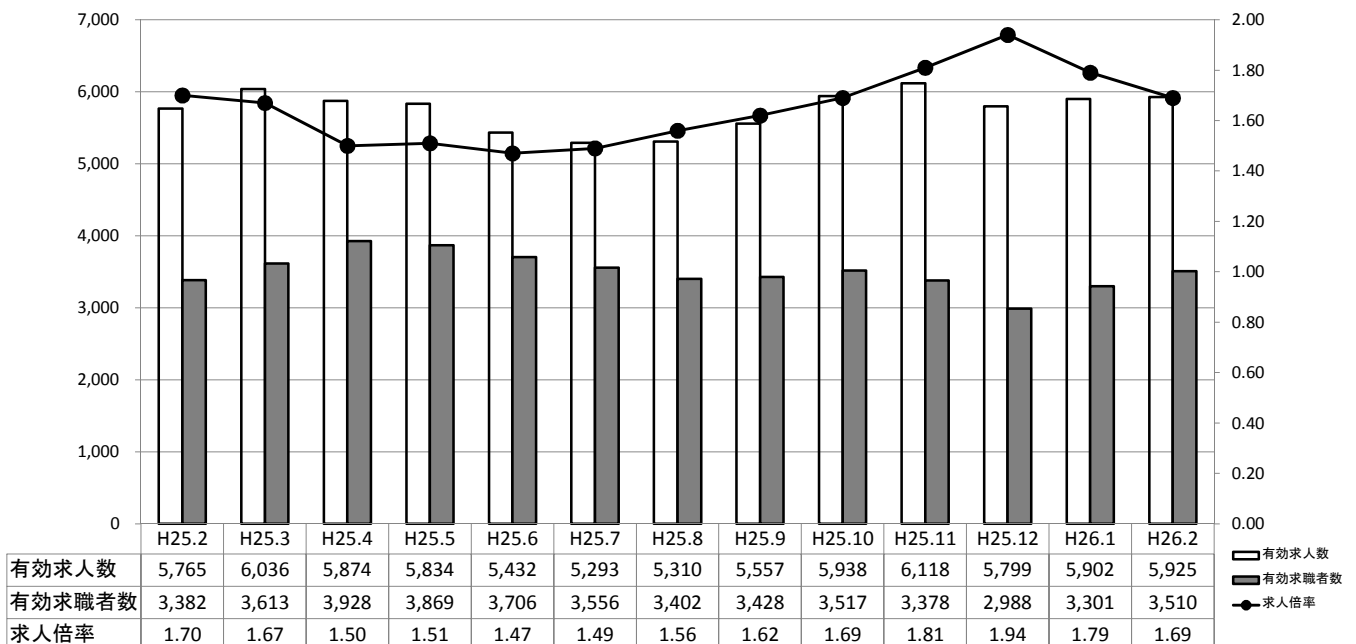
月間有効求人数は5,925人で、前年同月比で2.8%(160人)、前月比で0.4%(23人)とそれぞれ増加した。

○ 求職のようす

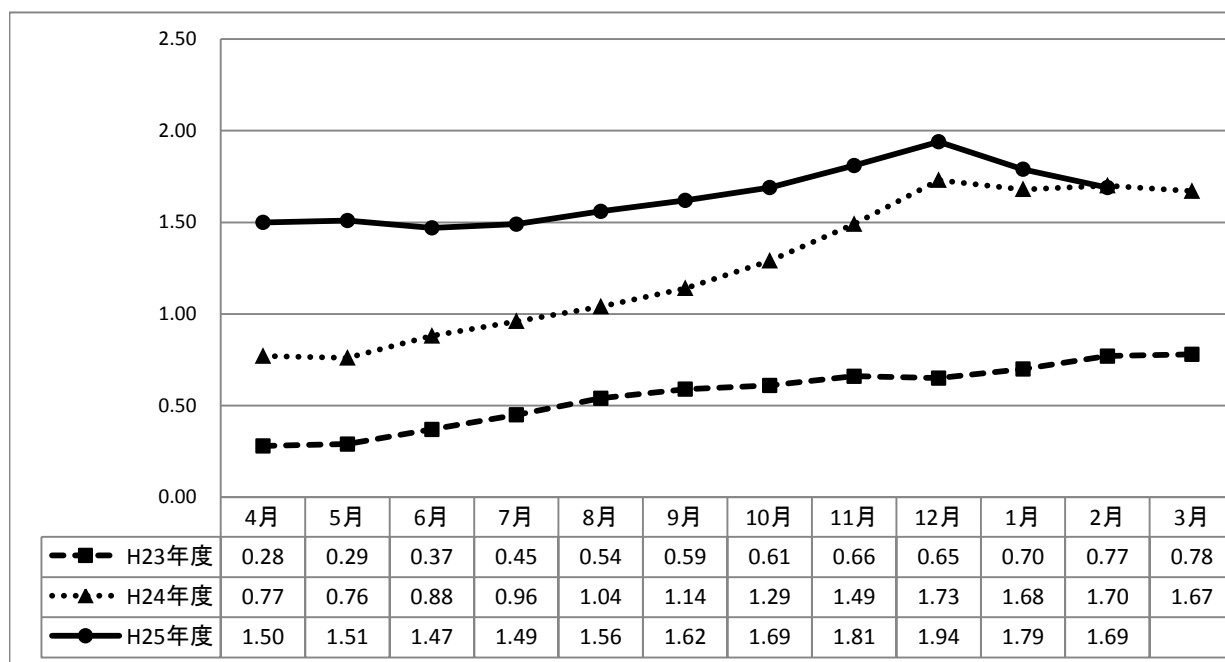
新規求職者数は1,010人で、前年同月比で3.2%(31人)増加し、前月比で▲14.6%(172人)減少した。

有効求職者数は3,510人で、前年同月比で3.8%(128人)、前月比で6.3%(209人)とそれぞれ増加した。

これを年齢階層別割合で見ると、44歳以下は58.7%、45歳以上54歳は18.6%、55歳以上は22.7%となっている。



有効求人倍率の推移(パート含む)



一般職業紹介状況(パート含む)

項目	計	男	女	前月比	前年同月比
新規求人数	2,126	*	*	▲ 16.0	▲ 0.7
月間有効求人数	5,925	*	*	0.4	2.8
新規求職者数	1,010	461	547	▲ 14.6	3.2
うち(保)	187	92	93	▲ 48.6	14.0
月間有効求職者数	3,510	1,675	1,822	6.3	3.8
うち(保)	1,235	574	653	▲ 0.4	5.5
求人倍率					
新規	2.10	*	*	▲ 0.04P	▲ 0.09P
有効	1.69	*	*	▲ 0.10P	▲ 0.01P
紹介件数	1,486	756	728	5.8	9.4
うち(保)	251	146	104	▲ 2.0	26.8
就職件数	469	234	234	22.1	▲ 7.3
うち(保)	87	44	42	17.6	▲ 8.4
新規就職率	46.4	50.8	42.8	13.9P	▲ 5.3P

※ 平成16年11月から求職申込書における「性別」欄の記載が任意となったことに伴い、男女別の合計は必ずしも一致しない。

障害者職業紹介状況

項目	計	身体障害者	知的障害者等	前月比	前年同月比
新規求職者数	19	7	12	18.8	0.0
新規登録者数	11	3	8	22.2	57.1
就職件数	13	5	8	▲ 13.3	18.2
月末現在有効求職者数	313	132	181	0.6	17.2

雇用保険取扱状況

※ 金額の単位は千円

項目		計	男	女	前月比	前年同月比
事業所関係	新規適用事業所数	15	*	*	▲ 11.8	▲ 16.7
	廃止事業所数	4	*	*	0.0	▲ 33.3
	月末現在事業所数	3,947	*	*	0.3	5.2
被保険者関係	資格取得者数	691	403	288	31.6	▲ 7.4
	資格喪失者数	502	293	209	▲ 35.2	▲ 7.2
	離職票交付件数	334	*	*	▲ 31.6	4.7
	月末現在被保険者数	42,005	24,985	17,020	0.5	3.9
給付金関係	受給資格決定数	208	102	106	▲ 46.7	14.3
	一般給付受給者数	765	353	412	7.7	2.4
	一般給付金額	79,915	41,714	38,201	▲ 10.5	▲ 1.5
	個別延長給付受給者数	12	5	7	▲ 40.0	▲ 77.8
	個別延長給付金額	952	485	467	▲ 47.5	▲ 80.6
	広域延長給付受給者数	0	0	0	0	0.0
	広域延長給付金額	0	0	0	0	0.0

※ 各金額は千円未満を四捨五入しているため、計で若干の誤差を生じる場合がある。

※ 広域延長給付は23年10月から運用され、平成24年9月30日に終了している。

「石巻地域若者サポートステーション」 (厚生労働省認定事業)

厚生労働省認定事業である「地域若者サポートステーション」(愛称:「サポステ」)では、自治体、各支援機関、企業など地域のネットワークとも連携して、働くことに悩みを抱えている15歳～39歳までの若者に対して、キャリアコンサルタントなどによる専門的な相談、コミュニケーションセミナー、模擬面接や応募書類の添削などによるステップアップ、職場見学・体験などの就労に向けた支援を行っています。

石巻市西山町6-39 カム口第2ビル2号室(2階) TEL 0225-90-3671

被災者雇用開発助成金 の対象者の要件が変わります

被災者雇用開発助成金とは

東日本大震災による被災離職者または被災地域に居住する求職者（被災地求職者）を、ハローワーク等（※1）の紹介により、継続して1年以上雇用することが見込まれる労働者として雇い入れた事業主に支給します。

支給額	大企業	50万円（短時間労働者（※2）として雇い入れた場合は30万円）
	中小企業	90万円（短時間労働者（※2）として雇い入れた場合は60万円）

（※1）ハローワーク、地方運輸局、雇用関係給付金の取り扱いについての同意書を労働局に提出している有料・無料職業紹介事業者もしくは無料船員職業紹介事業者

（※2）一週間の所定労働時間が、20時間以上30時間未満の労働者のこと

◆ 平成26年4月1日から、助成金の対象となる労働者の要件が、以下のように変わります。

対象労働者	雇入れ日が 平成26年3月31日まで である場合	雇入れ日が 平成26年4月1日以降 である場合
被災離職者	次の①～③の全てに該当する方 ①東日本大震災発生時に、被災地（※3）で就業していたこと ②震災により離職を余儀なくされたこと ③②の離職後、安定した職業についたことがないこと（※4）	左記の①～③の要件を満たし、かつ、次の（イ）（ロ）のいずれにも該当する方 （イ）震災発生日から 平成26年3月31日までにハローワーク等で求職活動（※5）を行った方 （ロ） 平成27年3月31日までに雇い入れられた方
被災地求職者	次の①②のいずれにも該当する方 ①東日本大震災発生時に被災地域に居住しており、震災後、安定した職業についたことがない方（※4）（震災により被災地域外に住所または居所を変更している方を含む） ②震災発生日から平成24年9月30日までに、ハローワーク等で求職活動（※5）を行った方	助成の対象とはなりません。
警戒区域等に居住していた方（※6）	上記①の要件を満たしていれば、②の要件を満たしていなくても（平成24年9月30日までに求職活動を行っていても）助成の対象になります。	左記の要件を満たしていれば、平成26年3月31日以前と変わらず助成の対象となります。

（※3）震災に際し、災害救助法が適用された市町村の地域（東京都を除く）

（※4）具体的には「週所定労働時間20時間以上の労働者として6か月以上雇用されたことのない」こと

（※5）窓口で職業相談や職業紹介を受けること

（※6）震災発生日に原発事故に伴う警戒区域・計画的避難区域・緊急避難準備区域等に居住していた方

・ご不明な点については、最寄りのハローワークまたは各都道府県労働局（職業安定部）へお問い合わせください。

