

せんだい

5月の窓口の動き

◇ 求人の状況(パート含む)

■新規求人数は10,939人となり、前年同月比で16.5%(2,165人)の減少となりました。平成26年2月から4か月連続で前年同月を下回りました。

■一般求人は前年同月比で平成26年2月から4か月連続の減少となりました。産業別に前年同月比で見ると、「I卸売業・小売業」、「N生活関連サービス業・娯楽業」等では増加し、「D建設業」、「M宿泊業・飲食サービス業」、「Rサービス業」等では減少となっています。

■パート求人は、前年同月比で平成26年1月から5か月連続の減少となりました。産業別の前年同月比では、「I卸売業・小売業」、「M宿泊業・飲食サービス業」等で増加し、「J金融業・保険業」、「O教育・学習支援業」、「Rサービス業」等では減少となっています。

◇ 求職の状況(パート含む)

■新規求職者数は6,134人で、前年同月比11.4%(793人)の減少となり、平成26年2月から4か月連続で前年同月を下回りました。

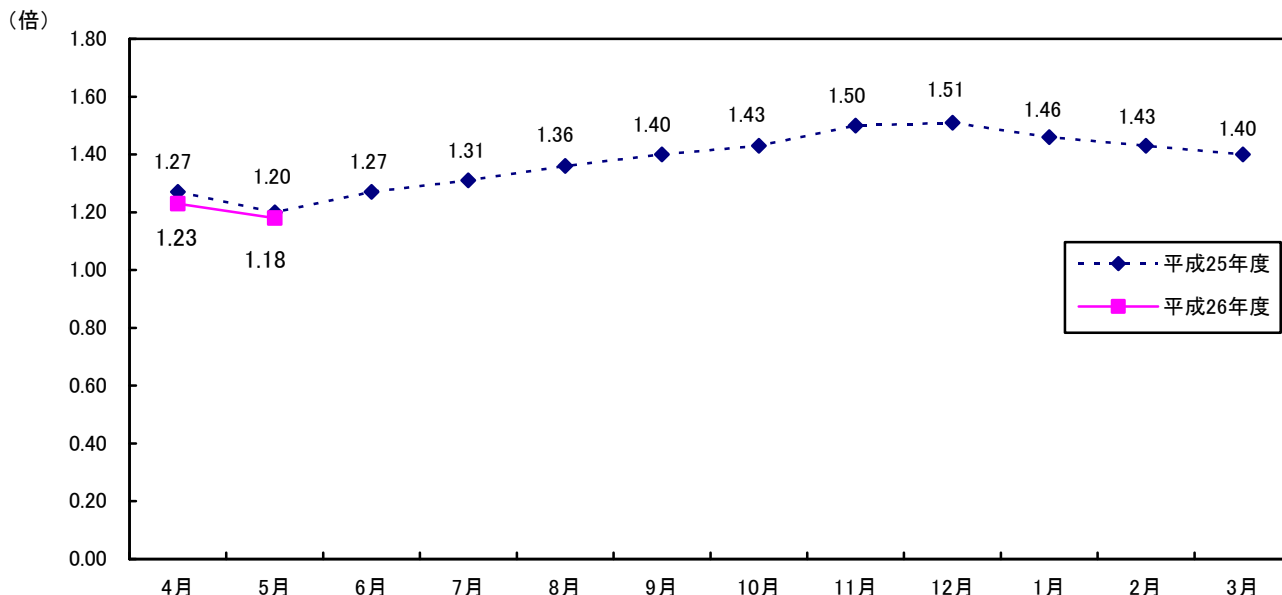
■ハローワーク仙台(本所)の常用就職希望者を、態様別登録状況で見ると、「在職者」は2か月ぶり、「事業主都合による離職者」は2か月ぶり、「自己都合による離職者」は4か月連続、「無業者」は2か月連続でそれぞれ減少しました。

■月間有効求職者数は25,775人で、前年同月比7.2%(2,003人)の減少となり、平成23年9月から33か月連続で前年同月を下回りました。

◇ 求人倍率の状況(パート含む)

■有効求人倍率(原数値)は、1.18倍となり平成26年4月から2か月連続で前年同月を下回りました。

有効求人倍率の推移(パートを含む)



1 一般職業紹介状況（パートを含む）

項目	計	男	女	前月比	前年同月比
新規求人数	10,939	*	*	-8.5%	-16.5%
月間有効求人数	30,441	*	*	-3.8%	-8.6%
新規求職者数	6,134	2,419	3,696	-23.8%	-11.4%
うち㊦	1,677	536	1,140	-33.6%	-15.3%
月間有効求職者数	25,775	11,047	14,678	-0.2%	-7.2%
うち㊦	9,143	3,310	5,824	4.6%	-5.4%
求人倍率	新規	*	*	0.29ポイント	-0.11ポイント
	有効	*	*	-0.05ポイント	-0.02ポイント
紹介件数	11,393	5,304	6,083	-8.5%	-9.7%
うち㊦	2,874	1,244	1,630	14.2%	-1.2%
就職件数	1,780	777	999	-17.0%	-9.6%
うち㊦	429	178	251	0.7%	-5.1%
新規就職率	29.0%	32.1%	27.0%	2.3ポイント	0.6ポイント

※16年11月から求職申込書における「性別」欄の記載が任意となったことに伴い、男女別の合計は必ずしも一致しない。

2 中高年齢者職業紹介状況（パートを含む）

項目	計	男	女	前月比	前年同月比
新規求職者数	2,137	967	1,155	-27.2%	-8.8%
月間有効求職者数	9,405	4,601	4,777	-0.2%	-5.3%
紹介件数	3,833	2,014	1,815	-9.5%	-13.6%
就職件数	620	289	329	-18.0%	1.1%

*16年11月から求職申込書における「性別」欄の記載が任意となったことに伴い、男女別の合計は必ずしも一致しない。

3 障害者職業紹介状況

項目	計	身体障害者	知的障害者	精神障害者 その他	前月比	前年同月比
新規求職者数	149	52	15	82	-12.9%	-19.9%
新規登録者数	70	24	6	40	-2.8%	-16.7%
就職件数	70	36	9	25	-58.3%	-49.6%
月末現在 有効求職者数	1,992	774	239	979	2.2%	-8.4%

『求職者支援制度があります！』

「求職者支援制度」とは、雇用保険を受給できない方が、職業訓練によるスキルアップを通じて早期就職を実現するために、国が支援する制度です。

- 「求職者支援訓練」又は「公共職業訓練」を原則無料で受講できます。教材費等は自己負担となります。
- 訓練期間中及び訓練終了後もハローワークが積極的な就職支援を行います。
- 一定の要件を満たす方に訓練期間中、月10万円の「職業訓練受講給付金」を支給します。
⇒ 雇用保険の被保険者でない方、本人収入が月8万円以下、世帯全体の収入が月25万円以下、世帯全体の金融資産が300万円以下などの要件があり、すべての要件を満たした場合に対象となります。



職業訓練によるスキルアップで早期就職を！

※支援対象者は以下の全ての要件を満たす「特定求職者」です。

- ① ハローワークに求職の申込みをしていること
- ② 雇用保険被保険者や雇用保険受給者でないこと
- ③ 労働の意思と能力があること
- ④ 職業訓練などの支援を行う必要があるとハローワーク所長が認めたこと

お問い合わせ先

ハローワーク仙台・3階「職業紹介第一部門」

電話 022-299-8818

農林漁業相談コーナーのご案内

当コーナーでは、「農林漁業の基本的な知識を得たい」「農林漁業の求人状況を知りたい」など、農林漁業に興味をお持ちの方、農林漁業での就業・就職等を希望している方向けに、職業相談、職業紹介を行っております。興味をお持ちの方は、お気軽にお問い合わせ願います。

主なサービス内容

- 農林漁業に係るハローワークの求人情報の提供、職業相談、職業紹介
- (公社)みやぎ農業振興公社が開催している「就農相談会」「若年者就農相談会」のご案内
- 農業等の研修・体験会等のご案内
- (公社)みやぎ農業振興公社、(公財)みやぎ林業活性化基金、宮城県農林水産部水産業振興課など関係団体のご案内
- 農林漁業の就業・就職体験談等のリーフレットの提供

お問い合わせ先

ハローワーク仙台 農林漁業相談コーナー(専門援助第一部門)

電話 022-299-8819 (内線458・459・462)

※相談ご希望の方は、4階総合受付にお申し出願います。