

せんだい

4月の窓口の動き

◇ 求人状況(パート含む)

■新規求人数は11,961人となり、前年同月比で8.6%(1,131人)の減少となりました。平成26年2月から3か月連続で前年同月を下回りました。

■一般求人は前年同月比で平成26年2月から3か月連続の減少となりました。産業別に前年同月比で見ると、「H運輸業・郵便業」、「P医療・福祉」等では増加し、「D建設業」、「N生活関連サービス業・娯楽業」、「Rサービス業」等では減少となっています。

■パート求人は、前年同月比で平成26年1月から4か月連続の減少となりました。産業別の前年同月比では、「G情報通信業」、「I卸売業・小売業」等で増加し、「M宿泊業・飲食サービス業」、「O教育・学習支援業」、「Rサービス業」等では減少となっています。

◇ 求職状況(パート含む)

■新規求職者数は8,047人で、前年同月比0.2%(16人)の減少となり、平成26年2月から3か月連続で前年同月を下回りました。

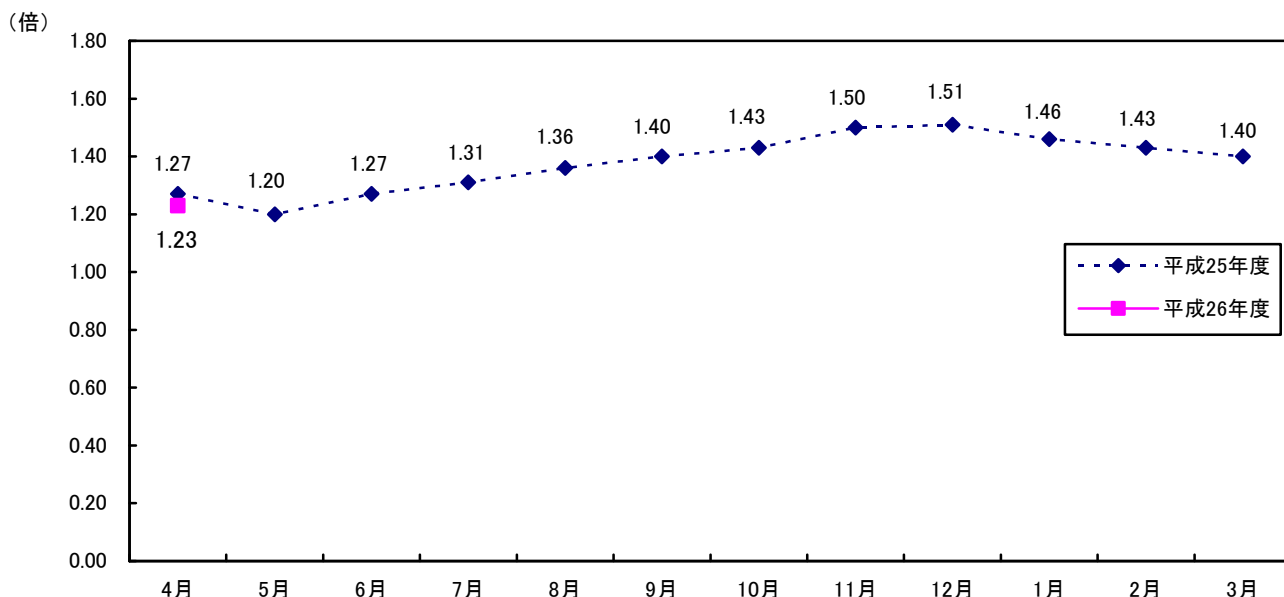
■ハローワーク仙台(本所)の常用就職希望者を、態様別登録状況で見ると、「在職者」は2か月ぶり、「事業主都合による離職者」は9か月ぶりにそれぞれ増加し、「自己都合による離職者」は3か月連続、「無業者」は2か月ぶりにそれぞれ減少しました。

■月間有効求職者数は25,816人で、前年同月比4.6%(1,249人)の減少となり、平成23年9月から32か月連続で前年同月を下回りました。

◇ 求人倍率の状況(パート含む)

■有効求人倍率(原数値)は、1.23倍となり平成22年6月以来46か月ぶりに前年同月を下回りました。

有効求人倍率の推移(パートを含む)



1 一般職業紹介状況（パートを含む）

項目	計	男	女	前月比	前年同月比
新規求人数	11,961	*	*	1.0%	-8.6%
月間有効求人数	31,651	*	*	-6.9%	-7.7%
新規求職者数	8,047	3,340	4,686	27.3%	-0.2%
うち㊦	2,526	863	1,657	103.5%	6.7%
月間有効求職者数	25,816	11,171	14,613	6.0%	-4.6%
うち㊦	8,742	3,245	5,490	9.5%	-4.3%
求人倍率	新規	*	*	-0.38ポイント	-0.13ポイント
	有効	*	*	-0.17ポイント	-0.04ポイント
紹介件数	12,446	5,720	6,721	-2.0%	-5.5%
うち㊦	2,517	1,138	1,378	3.2%	-1.3%
就職件数	2,145	938	1,206	-5.8%	8.3%
うち㊦	426	184	242	-14.1%	2.7%
新規就職率	26.7%	28.1%	25.7%	-9.3ポイント	2.1ポイント

※16年11月から求職申込書における「性別」欄の記載が任意となったことに伴い、男女別の合計は必ずしも一致しない。

2 中高年齢者職業紹介状況（パートを含む）

項目	計	男	女	前月比	前年同月比
新規求職者数	2,936	1,454	1,474	42.1%	-0.2%
月間有効求職者数	9,422	4,668	4,741	8.4%	-2.6%
紹介件数	4,236	2,253	1,982	-5.4%	-0.05%
就職件数	756	407	349	-9.5%	12.0%

* 16年11月から求職申込書における「性別」欄の記載が任意となったことに伴い、男女別の合計は必ずしも一致しない。

3 障害者職業紹介状況

項目	計	身体障害者	知的障害者	精神障害者 その他	前月比	前年同月比
新規求職者数	171	62	14	95	-21.6%	3.6%
新規登録者数	72	28	1	43	-46.3%	-13.3%
就職件数	168	34	83	51	273.3%	140.0%
月末現在 有効求職者数	1,949	767	234	948	-2.6%	-10.6%

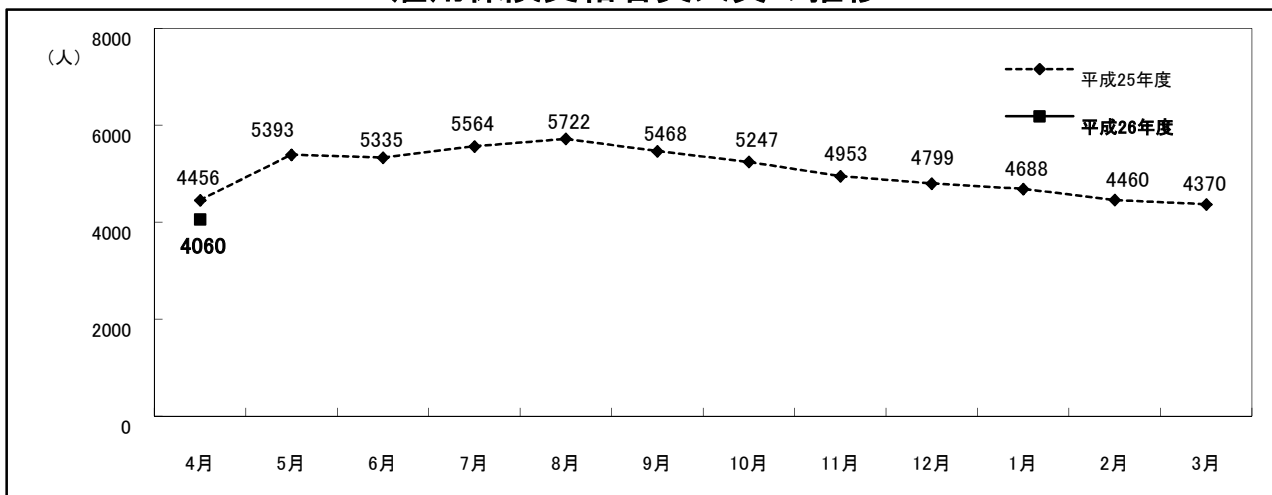
4 雇用保険取扱状況

(注) 金額の単位は千円

項目		計	男	女	前月比	前年同月比
事業所関係	新規適用事業所数	122	*	*	17.3 %	-22.8 %
	廃止事業所数	61	*	*	-12.9 %	32.6 %
	月末現在事業所数	20,795	*	*	0.3 %	1.9 %
被保険者関係	資格取得者数	13,571	6,491	7,080	103.5 %	-4.8 %
	資格喪失者数	17,693	7,790	9,903	189.7 %	2.2 %
	離職票交付枚数	11,571	*	*	194.1 %	-1.6 %
	月末現在被保険者数	440,099	258,083	182,016	-1.1 %	1.8 %
一般給付	受給資格決定件数	2,211	852	1,359	97.8 %	-2.4 %
	受給者実人員 (基本手当基本分)	4,060	1,585	2,475	-7.1 %	-8.9 %
	一般給付総額	513,137	228,770	284,367	-9.6 %	-12.2 %
高年齢雇用 継続給付	実人員	6,195	5,373	822	-1.4 %	1.0 %
	支給金額	154,257	138,332	15,925	-1.2 %	-0.3 %
育児休業 基本給付	実人員	2,632	8	2,624	7.6 %	15.1 %
	支給金額	265,798	956	264,842	3.4 %	16.0 %
教育訓練給付	受給者数	53	25	28	-41.1 %	-52.7 %
	支給金額	2,795	1,386	1,409	-49.6 %	-35.7 %

* 各金額は千円未満を四捨五入しているため、合計で若干の誤差を生じる場合がある。

雇用保険受給者実人員の推移



雇用状況報告にご協力をお願いいたします。

ハローワークでは、毎年6月1日現在における障害者及び高年齢者の雇用状況報告をお願いしております。報告の対象となる企業には、依頼文とともに報告書(用紙)送付されますので、繁忙の折恐縮ですが、期日までに提出していただきますようご協力をお願いいたします。

お問い合わせ先 ハローワーク仙台 雇用指導官
TEL 022-299-8815

平成27年3月新規学校卒業者の求人受付が6月20日より開始されます。

事業主の皆様におかれましては、すでに平成27年3月新規学校卒業者の採用準備を進められていることと思いますが、新規学校卒業者の採用に当たりましては、求人手続きや求人活動のルールを守り求人活動を行い、一人でも多く採用していただきますようご配慮をお願いいたします。

なお、新規中学校・高等学校卒業者職業紹介業務の年間スケジュールは下記のとおりです。

時 期	中 学	時 期	高 校
6月20日	求人受付開始	6月20日	求人受付開始
7月1日	求人票返戻開始 求人連絡開始 (求人活動開始)	7月1日	求人票返戻開始 求人連絡開始 (求人活動開始)
		9月5日	推薦開始
		9月16日	選考・採用内定開始
12月1日	推薦・選考・内定開始		

お問合せ先 ハローワーク仙台 学卒部門
TEL 022-792-1747

外国人雇用はルールを守って適正に！

1 雇用管理の改善等に関する指針の作成

事業主の方が遵守すべき法令や、努めるべき雇用管理の内容等を盛り込んだ指針を定めています。これに沿って、職場環境の改善や再就職の支援に取り組んでください。

(全文についてはホームページをご参照ください。<http://www.mhlw.go.jp/bunya/koyou/gaikokujin.html>)

2 外国人雇用状況の届出

外国人(特別永住者を除く。)の雇入れ・離職の際、その氏名、在留資格等を届け出てください。

ハローワークでは、これに基づき、雇用環境の改善に向けて、事業主の方への助言・指導や、離職した外国人への再就職支援を効果的に行います。

(1) 届出事項、方法、期限等

イ 雇用保険の被保険者である外国人の場合

○雇用保険の被保険者資格の取得届又は喪失届の備考欄に、在留資格、在留期限、国籍等を記載して届け出てください。提出期限は、資格取得届又は喪失届の提出期限と同様、雇入れの場合は、翌月10日までに、離職の場合は翌日から起算して10日以内です。

ロ 雇用保険の被保険者ではない外国人の場合

○届出様式(ハローワークの窓口でお配りしているほか、ホームページ*からダウンロードすることもできます。)に、氏名、在留資格、在留期限、生年月日、性別、国籍等を記載して届け出てください。提出期限は、雇入れ、離職の場合とも翌月末日までです。(例:5/1雇入れ → 6/30までに届出)

<http://www.mhlw.go.jp/bunya/koyou/gaikokujin-koyou/07.html>

(2) 確認方法

○氏名、在留資格、在留期限、生年月日、性別、国籍

→「外国人登録証明書」または「在留カード」または「旅券(パスポート)」

○資格外活動許可の有無

→「資格外活動許可書」または「旅券(パスポート)面の資格外活動許可証印」

3 不法就労の防止

2の届出に当たり、事業主の方が在留資格等を確認すること等により、不法就労の防止が図られます。

お問い合わせ先 ハローワーク仙台 外国人労働者専門官
TEL 022-299-8819