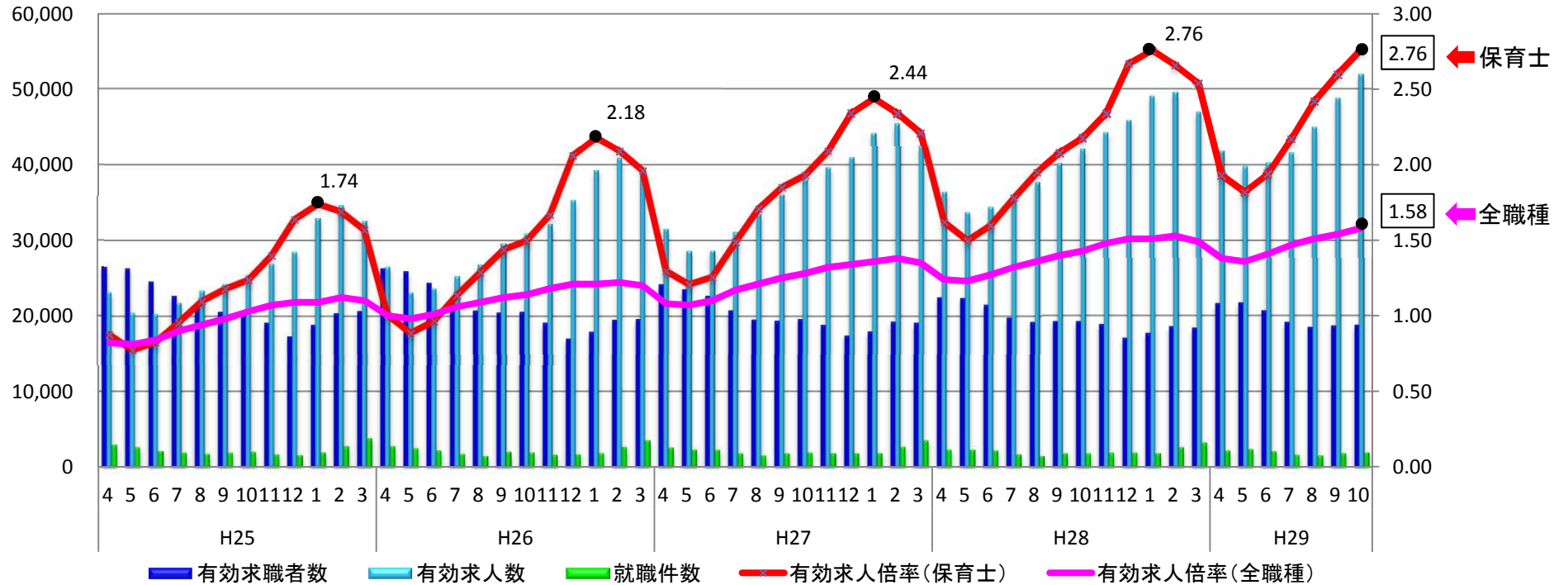
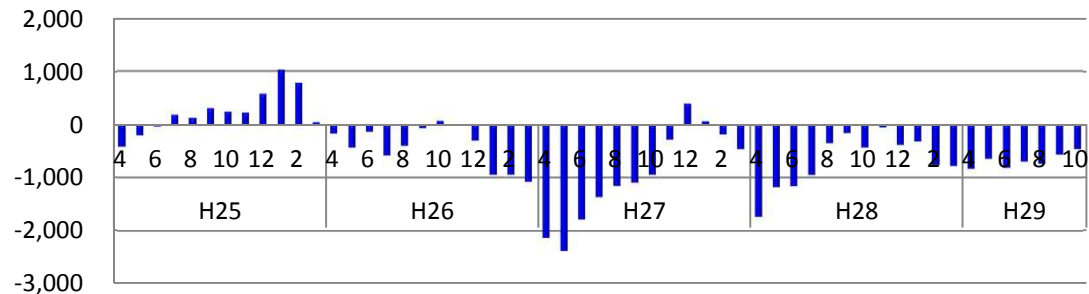


# 保育士の有効求人倍率の推移（全国）

○保育士の有効求人倍率は、毎年1月頃がピークであり、直近の平成29年10月の保育士の有効求人倍率は2.76倍（対前年同月比で0.58ポイント上昇）となったことから、今後も例年より高い水準となることが見込まれる。



有効求職者数の対前年増減数(全国)



(出典)一般職業紹介状況(職業安定業務統計)(厚生労働省)

※保育士の有効求人倍率について、各年度の最も高い月の数値を記載している。

※全職種の有効求人倍率は、実数である。