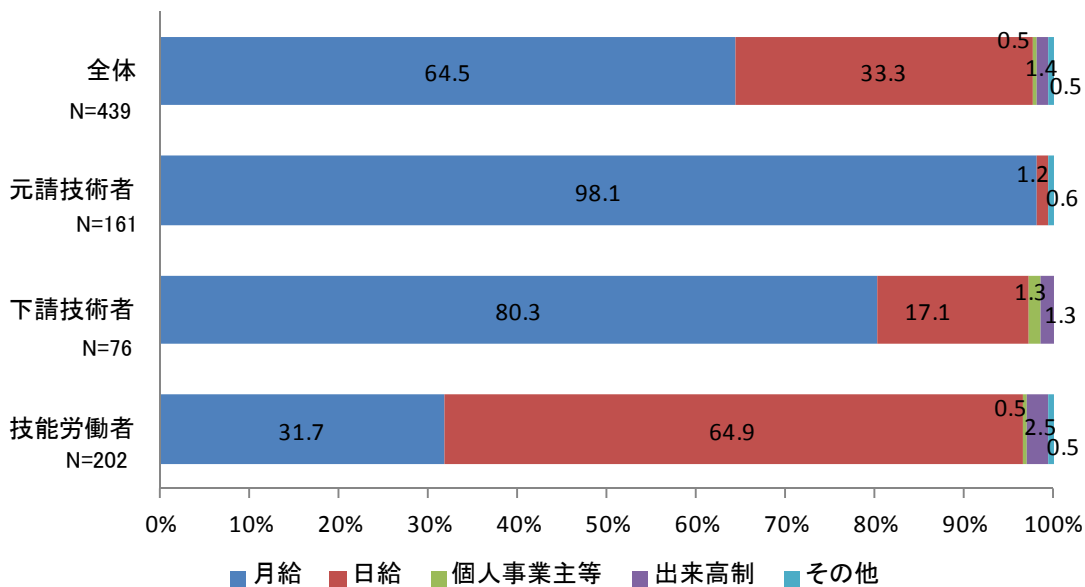
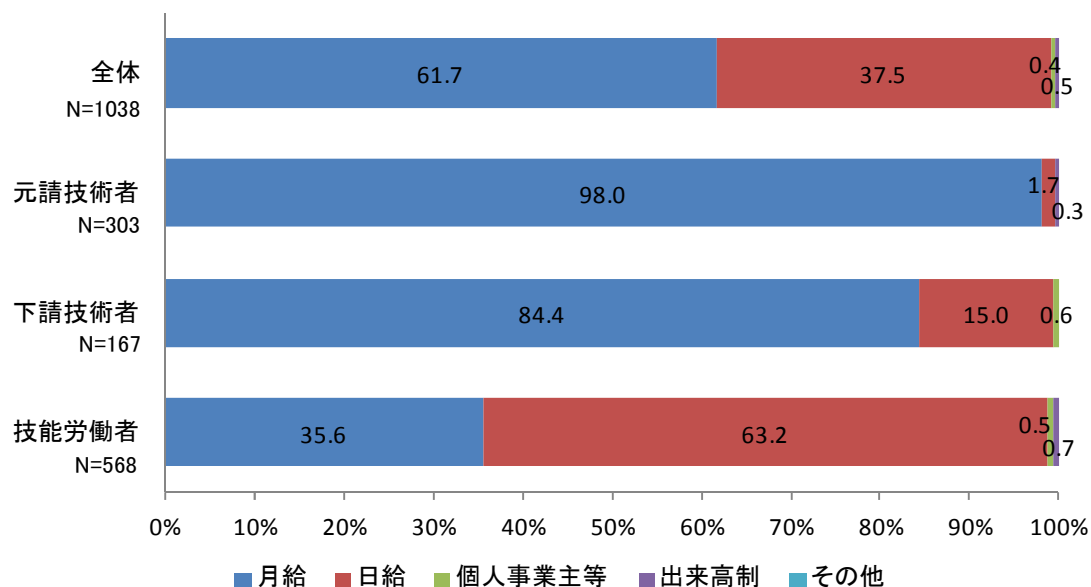


- 元請・下請問わず、技術者はほとんどが月給制となっている。
- 一方で、技能労働者は6割以上が日給制となっている。

給与形態 (週休2日モデル工事の場合)

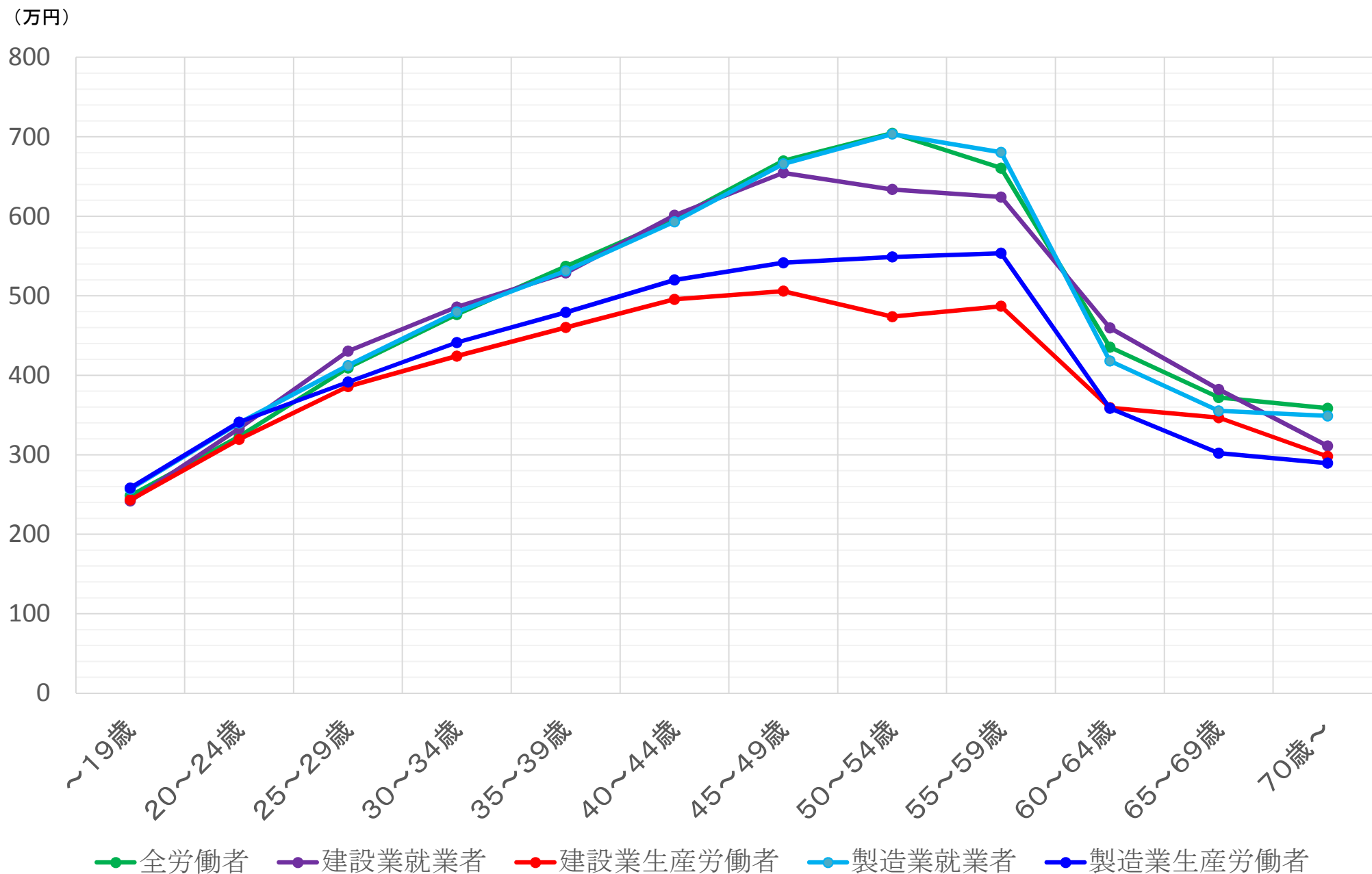


給与形態 (週休2日モデル工事以外の場合)



出典:「週休2日の確保に向けたアンケート」(国土交通省が2016年に実施)

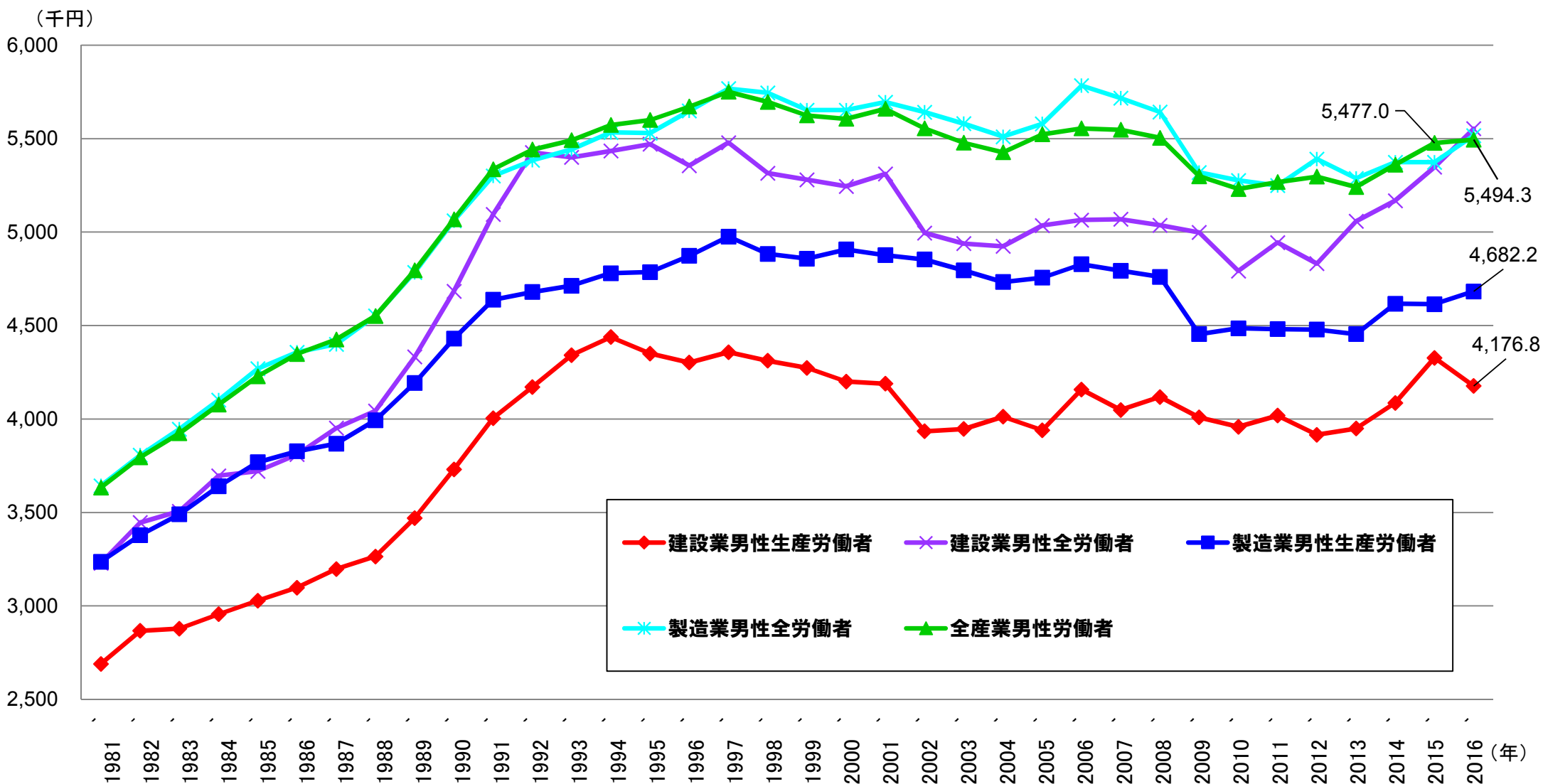
年齢階層別の年収額



参考：賃金構造基本統計調査(10人以上の常用労働者を雇用する事業所)(厚生労働省)
 年間賃金総支給額=きまって支給する現金給与額×12+年間賞与その他特別給与額

建設業の年収額の推移

○ 年収額は上昇傾向にあるものの、未だに製造業よりも1割程度低い水準。



出典：賃金構造基本統計調査(10人以上の常用労働者を雇用する事業所)(厚生労働省)
 年間賃金総支給額=きまって支給する現金給与額×12+年間賞与その他特別給与額