



ひと、暮らし、みらいのために

宮城労働局

Miyagi Labour Bureau

http://miyagi-roudoukyoku.jsite.mhlw.go.jp/

Press Release

平成24年1月20日
宮城労働局職業安定部職業安定課
課長 小野田 友彦
職業紹介主任 柳澤 幸治
電話 022(299)8061

平成24年3月新規高等学校卒業者の求人・求職状況について

～ 内定率・求人数ともに前年同期を上回る ～

— 平成23年12月末現在 —

【概況】

- ① 求人数は4,738人で、前年同期に比べ26.8%増加した。(P1,P2)
② 求職者数は4,065人(県内求職者数は3,042人)で前年同期に比べ8.6%減少(同17.4%減少)した。(P2)
③ 求人に対する県内高卒求職者の求人倍率は、1.56倍で前年同期を0.55ポイント上回った。(P1,P2)
④ 求人を産業別にみると、建設業、卸売業、小売業、医療、福祉、その他の事業サービス業で大幅に増加したが、食料品製造業で大幅に減少、電気・ガス・熱供給・水道業においてかなり減少した。(P3)
⑤ 求人を職業別にみると、専門的・技術的職業、事務的職業、販売の職業、採掘・建設・労務の職業で大幅に増加したが、飲食店店員等の職業でかなり減少した。(P4)
⑥ 就職内定者数は、全体で3,376人となり、前年同期に比べ15.7%増加した。
また、県内事業所への就職内定者数は2,428人となり、前年同期に比べ7.2%増加、県外事業所への就職内定者数は948人となり、前年同期に比べ45.0%増加した。(P2)
⑦ 就職内定率は、全体で83.1%となり、前年同期を17.5ポイント上回った。(P2,P6,P7)

求人数・求職者数・求人倍率の推移(12月末現在)

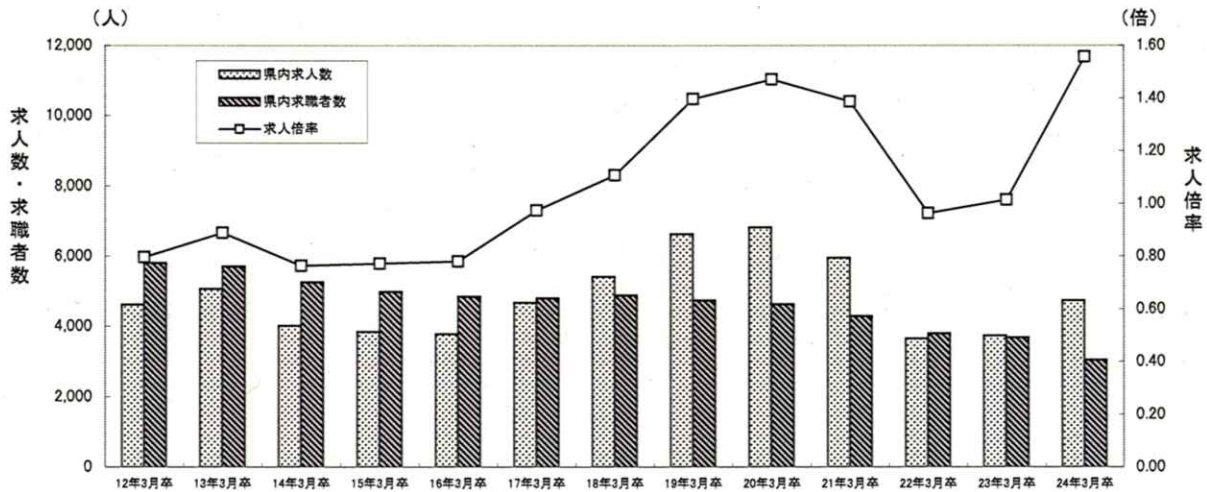


Table with 3 rows: 県内求人数, 県内求職者数, 求人倍率. Columns represent fiscal years from 12年3月卒 to 24年3月卒.

宮城労働局では関係機関と連携し、1人でも多くの新規高等学校卒業者が、本人の希望や適性・能力に応じた就職が実現できるよう、下記日程により就職面接会を開催することとしております。

- 平成24年 1月26日(木)【石巻会場】石巻グランドホテル
○平成24年 2月 1日(水)【大崎会場】芙蓉閣
○平成24年 2月 2日(木)【仙台会場】仙台サンプラザホール
○平成24年 2月22日(水)【仙台会場】仙台サンプラザホール(大学生等と合同の面接会になります)

* 平成24年3月新規高卒者の選考・採用内定開始期日は、文部科学省及び厚生労働省により平成23年9月16日以降と定められています。

平成24年3月新規高等学校卒業者の求人・求職状況

(平成23年12月末現在)

宮城労働局職業安定部職業安定課

(総 括)

卒業年次	性別	卒業 予定者数	求人数 (県内)	求職者数			就職決定(内定)者数			求人 倍率 (県内)	就職決定(内定)率(%)		
				合計	県内	県外	合計	県内	県外		合計	県内	県外
24 年 3 月 卒	計	20,556	4,738	4,065	3,042	1,023	3,376	2,428	948	1.56	83.1	79.8	92.7
	男	10,347		2,237	1,563	674	1,915	1,277	638		85.6	81.7	94.7
	女	10,209		1,828	1,479	349	1,461	1,151	310		79.9	77.8	88.8
23 年 3 月 卒	計	21,108	3,736	4,448	3,683	765	2,918	2,264	654	1.01	65.6	61.5	85.5
	男	10,663		2,398	1,886	512	1,669	1,215	454		69.6	64.4	88.7
	女	10,445		2,050	1,797	253	1,249	1,049	200		60.9	58.4	79.1
対前年同月 増減率(差)		▲ 2.6	26.8	▲ 8.6	▲ 17.4	33.7	15.7	7.2	45.0	0.55	17.5	18.3	7.2

注) 1 県内の公共職業安定所又は高等学校が取り扱った数である。

2 ▲印は減少の表示。

3 卒業予定者数は「進路見込・求職動向調査(平成23年5月15日現在)」による。

平成24年3月新規高等学校卒業者の産業別求人受理状況

(平成23年12月末現在)

宮城労働局職業安定部職業安定課

産 業 別		求人数	前年同月	増減比(%)
産 業 別	A, B 農, 林, 漁業(01~04)	16	17	▲ 5.9
	C 鉱業, 採石業, 砂利採取業(05)	4	1	300.0
	D 建設業(06~08)	801	424	88.9
	E 製造業(09~32)	1,088	1,087	0.1
	09 食料品製造業	274	336	▲ 18.5
	10 飲料・たばこ・飼料製造業	20	11	81.8
	11 繊維工業	66	57	15.8
	12 木材・木製品製造業(家具除く)	12	10	20.0
	13 家具・装備品製造業	7	4	75.0
	14 パルプ・紙・紙加工品製造業	5	16	▲ 68.8
	15 印刷・同関連業	22	28	▲ 21.4
	16 化学工業	6	7	▲ 14.3
	17 石油製品・石炭製品製造業	6	7	▲ 14.3
	18 プラスチック製品製造業	94	68	38.2
	19 ゴム製品製造業	15	23	▲ 34.8
	21 窯業・土石製品製造業	29	11	163.6
	22 鉄鋼業	14	21	▲ 33.3
	23 非鉄金属製造業	14	9	55.6
	24 金属製品製造業	67	54	24.1
	25 はん用機械器具製造業	40	41	▲ 2.4
	26 生産用機械器具製造業	37	29	27.6
	27 業務用機械器具製造業	39	37	5.4
	28 電子部品・デバイス・電子回路製造業	86	102	▲ 15.7
	29 電気機械器具製造業	59	63	▲ 6.3
	30 情報通信機械器具製造業	70	72	▲ 2.8
	31 輸送用機械器具製造業	89	69	29.0
	20,32 その他の製造業	17	12	41.7
	F 電気・ガス・熱供給・水道業(33~36)	158	186	▲ 15.1
	G 情報通信業(37~41)	115	39	194.9
	H 運輸業, 郵便業(42~49)	209	164	27.4
	I 卸売業, 小売業(50~61)	658	455	44.6
	50~55 卸売業	243	169	43.8
	56~61 小売業	415	286	45.1
	J 金融業, 保険業(62~67)	14	15	▲ 6.7
K 不動産業, 物品賃貸業(68~70)	43	25	72.0	
L 学術研究, 専門・技術サービス業(71~74)	62	38	63.2	
M 宿泊業, 飲食サービス業(75~77)	379	387	▲ 2.1	
76 飲食店	194	189	2.6	
N 生活関連サービス業, 娯楽業(78~80)	314	228	37.7	
O 教育, 学習支援業(81, 82)	5	6	▲ 16.7	
P 医療, 福祉(83~85)	510	437	16.7	
Q 複合サービス事業(86, 87)	30	52	▲ 42.3	
R サービス業(他に分類されないもの)(88~96)	329	172	91.3	
91 職業紹介・労働者派遣業	34	12	183.3	
92 その他の事業サービス業	169	80	111.3	
S, T 公務(他に分類されるものを除く)・その他(97, 98, 99)	3	3	0.0	
合 計		4,738	3,736	26.8

(注) 県内求人への受理状況であり、▲印は減少の表示である。

平成24年3月新規高等学校卒業者の職業別・規模別求人受理状況

(平成23年12月末現在)

宮城労働局職業安定部職業安定課

職業・規模別		求人数	前年同月	増減比 %
職 業 別	A, B 専門的、技術的職業(01~24)	904	777	16.3
	C 事務的職業(25~31)	545	394	38.3
	D 販売の職業(32~33)	502	337	49.0
	E サービスの職業	667	618	7.9
	35 理容・美容師見習等	203	79	157.0
	36 調理師見習等	96	109	▲ 11.9
	37 飲食店店員等	319	390	▲ 18.2
	34・38・39 その他	49	40	22.5
	I 生産工程・労務の職業	1,901	1,478	28.6
	51~72 1-1 製造・製作の職業	1,146	1,026	11.7
	73, 74 1-2 定置機関・建設機械運転	144	133	8.3
	75~80 1-3 採掘・建設・労務の職業	611	319	91.5
	F, G, H その他の職業(40~50)	219	132	65.9
合 計		4,738	3,736	26.8
規 模 別	29 人以下	1,678	1,024	63.9
	30~99 人	1,389	1,183	17.4
	100~299 人	998	836	19.4
	300~499 人	161	158	1.9
	500~999 人	151	137	10.2
	1,000 人以上	361	398	▲ 9.3

(注) 県内求人の受理状況であり、▲印は減少の表示である。

平成24年3月新規高等学校卒業者の安定所別求人状況

(平成23年12月末現在)

安定所 区分	求人受理(受付)数			連絡発求人延数		
	計	昨年同月	増減比(%)	計	県内他管内	県外
県計	4,738	3,736	26.8	870	633	237
仙台	2,347	1,930	21.6	597	429	168
(大和)	271	214	26.6	36	25	11
石巻	443	308	43.8	6	0	6
塩釜	190	127	49.6	76	71	5
古川	459	404	13.6	36	34	2
大河原	341	255	33.7	82	46	36
(白石)	79	44	79.5	13	13	0
築館	202	183	10.4	14	10	4
迫	230	120	91.7	5	5	0
気仙沼	176	151	16.6	5	0	5

平成24年3月新規学卒者の安定所別職業紹介状況

(平成23年12月末現在)

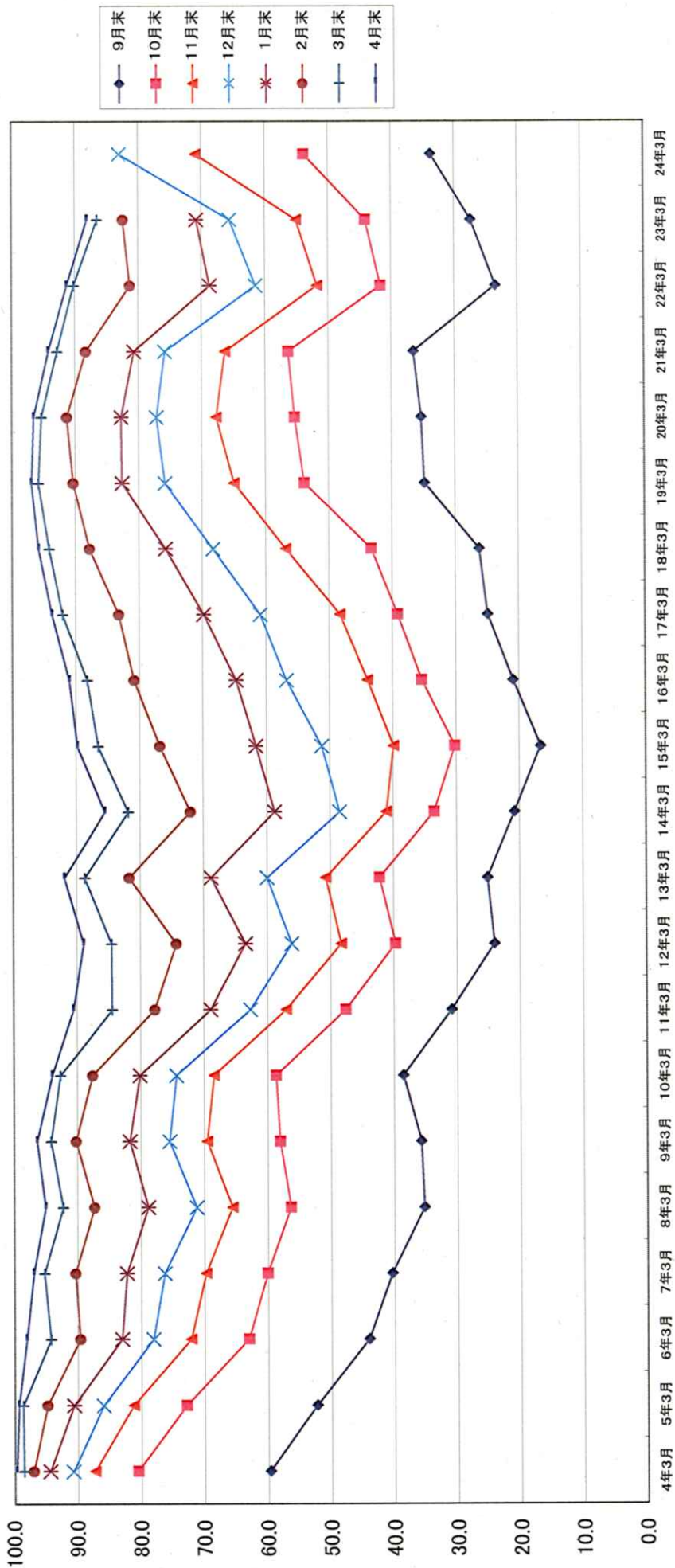
宮城労働局職業安定部職業安定課

	求 職 者 数						就 職 決 定 (内 定) 者 数						就 職 決 定 (内 定) 率 %					
	合 計		管 内		県 外		合 計		管 内		県 外		合 計		管 内		県 外	
県計	計	4,065	1,885	1,157 (552)	1,023		3,376	1,478	950 (435)	948		83.1	78.4	82.1 (78.8)	82.1 (78.8)	92.7		
	男	2,237	910	653 (270)	674		1,915	728	549 (213)	638		85.6	80.0	84.1 (78.9)	84.1 (78.9)	94.7		
	女	1,828	975	504 (282)	349		1,461	750	401 (222)	310		79.9	76.9	79.6 (78.7)	79.6 (78.7)	88.8		
仙台	計	1,303	877	126 (0)	300		1,060	678	108 (0)	274		81.4	77.3	85.7 (-)	85.7 (-)	91.3		
	男	695	400	76 (0)	219		594	320	69 (0)	205		85.5	80.0	90.8 (-)	90.8 (-)	93.6		
	女	608	477	50 (0)	81		466	358	39 (0)	69		76.6	75.1	78.0 (-)	78.0 (-)	85.2		
(大和)	計	126	41	53 (40)	32		107	33	43 (31)	31		84.9	80.5	81.1 (77.5)	81.1 (77.5)	96.9		
	男	72	27	26 (19)	19		62	23	21 (14)	18		86.1	85.2	80.8 (73.7)	80.8 (73.7)	94.7		
	女	54	14	27 (21)	13		45	10	22 (17)	13		83.3	71.4	81.5 (81.0)	81.5 (81.0)	100.0		
石巻	計	510	199	155 (77)	156		399	145	114 (60)	140		78.2	72.9	73.5 (77.9)	73.5 (77.9)	89.7		
	男	272	84	84 (37)	104		223	65	64 (30)	94		82.0	77.4	76.2 (81.1)	76.2 (81.1)	90.4		
	女	238	115	71 (40)	52		176	80	50 (30)	46		73.9	69.6	70.4 (75.0)	70.4 (75.0)	88.5		
塩釜	計	271	50	138 (118)	83		217	42	101 (85)	74		80.1	84.0	73.2 (72.0)	73.2 (72.0)	89.2		
	男	111	19	57 (45)	35		85	17	37 (28)	31		76.6	89.5	64.9 (62.2)	64.9 (62.2)	88.6		
	女	160	31	81 (73)	48		132	25	64 (57)	43		82.5	80.6	79.0 (78.1)	79.0 (78.1)	89.6		
古川	計	695	301	281 (121)	113		602	246	248 (103)	108		86.6	81.7	88.3 (85.1)	88.3 (85.1)	95.6		
	男	406	169	158 (65)	79		362	139	144 (57)	79		89.2	82.2	91.1 (87.7)	91.1 (87.7)	100.0		
	女	289	132	123 (56)	34		240	107	104 (46)	29		83.0	81.1	84.6 (82.1)	84.6 (82.1)	85.3		
大河原	計	372	148	140 (107)	84		305	119	107 (82)	79		82.0	80.4	76.4 (76.6)	76.4 (76.6)	94.0		
	男	170	63	72 (53)	35		140	48	57 (41)	35		82.4	76.2	79.2 (77.4)	79.2 (77.4)	100.0		
	女	202	85	68 (54)	49		165	71	50 (41)	44		81.7	83.5	73.5 (75.9)	73.5 (75.9)	89.8		
(白石)	計	201	39	88 (26)	74		172	27	77 (21)	68		85.6	69.2	87.5 (80.8)	87.5 (80.8)	91.9		
	男	168	25	76 (21)	67		148	18	67 (18)	63		88.1	72.0	88.2 (85.7)	88.2 (85.7)	94.0		
	女	33	14	12 (5)	7		24	9	10 (3)	5		72.7	64.3	83.3 (60.0)	83.3 (60.0)	71.4		
築館	計	139	78	29 (3)	32		123	63	28 (3)	32		88.5	80.8	96.6 (100.0)	96.6 (100.0)	100.0		
	男	72	38	14 (2)	20		61	27	14 (2)	20		84.7	71.1	100.0 (100.0)	100.0 (100.0)	100.0		
	女	67	40	15 (1)	12		62	36	14 (1)	12		92.5	90.0	93.3 (100.0)	93.3 (100.0)	100.0		
迫	計	211	88	68 (18)	55		183	73	57 (16)	53		86.7	83.0	83.8 (88.9)	83.8 (88.9)	96.4		
	男	140	50	50 (11)	40		125	43	42 (10)	40		89.3	86.0	84.0 (90.9)	84.0 (90.9)	100.0		
	女	71	38	18 (7)	15		58	30	15 (6)	13		81.7	78.9	83.3 (85.7)	83.3 (85.7)	86.7		
気仙沼	計	237	64	79 (42)	94		208	52	67 (34)	89		87.8	81.3	84.8 (81.0)	84.8 (81.0)	94.7		
	男	131	35	40 (17)	56		115	28	34 (13)	53		87.8	80.0	85.0 (76.5)	85.0 (76.5)	94.6		
	女	106	29	39 (25)	38		93	24	33 (21)	36		87.7	82.8	84.6 (84.0)	84.6 (84.0)	94.7		

(注1) 県内他管内欄の()欄は、仙台市希望者数を内数で計上。

宮城県高等学校卒業予定者の就職内定率

(各月末現在)



	4年3月	5年3月	6年3月	7年3月	8年3月	9年3月	10年3月	11年3月	12年3月	13年3月	14年3月	15年3月	16年3月	17年3月	18年3月	19年3月	20年3月	21年3月	22年3月	23年3月	24年3月
9月末	59.7	52.3	44.1	40.4	35.3	35.8	38.6	30.9	24.1	25.2	20.9	16.7	21.0	29.0	26.3	34.9	35.4	36.6	23.6	27.5	33.8
10月末	80.6	72.9	63.1	60.1	58.1	58.7	47.7	39.8	39.8	42.3	33.6	30.3	35.5	39.3	43.4	53.9	55.4	56.4	41.8	44.2	53.9
11月末	87.4	81.3	72.2	69.8	65.6	69.6	68.5	57.1	48.4	50.8	41.2	40.0	44.1	48.4	56.9	65.0	67.8	66.4	51.8	55.1	71.0
12月末	90.8	86.0	78.1	76.3	71.2	75.5	74.4	62.7	56.1	60.0	48.5	51.3	56.8	60.9	68.3	75.9	77.2	75.9	61.5	65.6	83.1
1月末	94.5	90.7	83.1	82.3	78.9	81.8	80.2	69.0	63.5	68.9	58.8	61.7	64.8	69.9	68.3	82.7	82.8	80.8	68.8	70.9	
2月末	97.1	94.9	89.7	90.4	87.4	90.3	87.7	77.8	74.4	81.8	72.1	76.9	80.9	83.3	87.9	90.4	91.4	88.4	81.4	82.5	
3月末	98.6	98.7	94.3	95.3	92.3	94.2	92.7	84.5	84.6	88.8	81.9	86.6	88.3	92.1	94.2	95.9	95.4	92.9	90.3	86.6	
4月末	99.8	99.4	98.1	97.0	95.1	96.4	94.0	90.6	89.0	92.0	85.6	89.9	91.1	93.8	95.9	97.0	96.6	94.3	91.4	88.2	

[参考値]
[参考値]

*但し、23年3月卒業の3月末、4月末就職内定率は[参考値]

県内高等学校対象求人進捗状況

宮城労働局職業安定部職業安定課

