



ひと、暮らし、みらいのために

宮城労働局

Miyagi Labour Bureau

http://miyagi-roudoukyoku.jsite.mhlw.go.jp/

Press Release

平成24年2月20日
 宮城労働局職業安定部職業安定課
 課長 小野田 友彦
 職業紹介主任 柳澤 幸治
 電話 022(299)8061

平成24年3月新規高等学校卒業者の求人・求職状況について

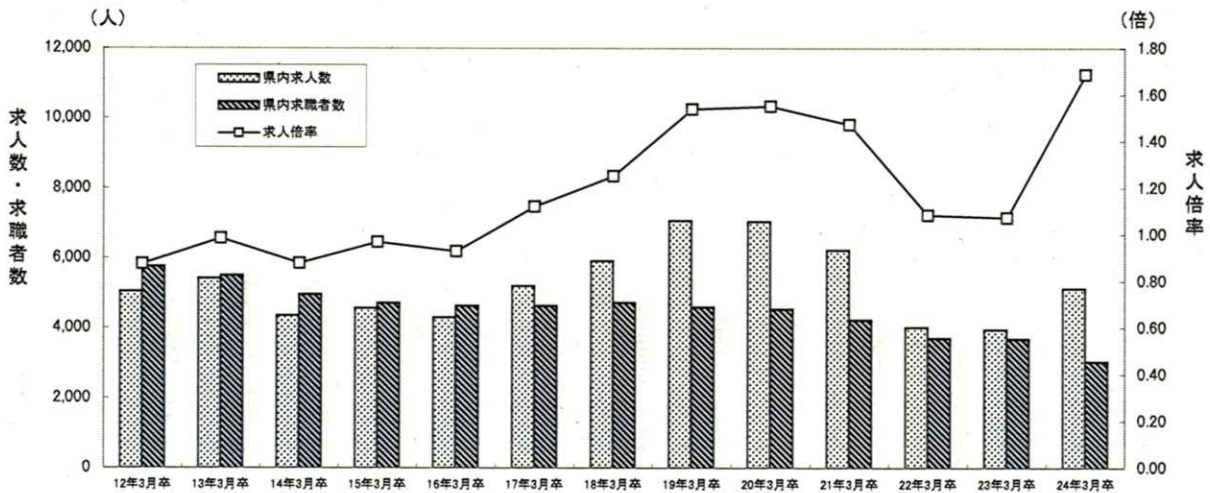
～ 内定率前年同期を上回る 卒業前最後の集中支援2012実施中 ～

— 平成24年1月末現在 —

【概況】

- ① 求人数は5,133人で、前年同期に比べ29.7%増加した。(P1,P2)
- ② 求職者数は4,042人(県内求職者数は3,043人)で前年同期に比べ9.0%減少(同17.5%減少)した。(P2)
- ③ 求人に対する県内高卒求職者の求人倍率は、1.69倍で前年同期を0.62ポイント上回った。(P1,P2)
- ④ 求人を産業別にみると、建設業、運輸業、卸売業、小売業、医療、福祉、その他の事業サービス業で大幅に増加したが、食料品製造業、電気・ガス・熱供給・水道業においてかなり減少した。(P3)
- ⑤ 求人を職業別にみると、専門的・技術的職業、事務的職業、販売の職業、建設・労務の職業で大幅に増加したが、飲食店店員等の職業で大幅に減少した。(P4)
- ⑥ 就職内定者数は、全体で3,563人となり、前年同期に比べ13.2%増加した。
 また、県内事業所への就職内定者数は2,598人となり、前年同期に比べ5.3%増加、県外事業所への就職内定者数は965人となり、前年同期に比べ41.9%増加した。(P2)
- ⑦ 就職内定率は、全体で88.1%となり、前年同期を17.2ポイント上回った。(P2,P6,P7)

求人数・求職者数・求人倍率の推移(1月末現在)



	12年3月卒	13年3月卒	14年3月卒	15年3月卒	16年3月卒	17年3月卒	18年3月卒	19年3月卒	20年3月卒	21年3月卒	22年3月卒	23年3月卒	24年3月卒
県内求人数	5,044	5,427	4,356	4,569	4,307	5,204	5,917	7,071	7,044	6,228	4,022	3,957	5,133
県内求職者数	5,764	5,505	4,963	4,717	4,634	4,639	4,728	4,595	4,542	4,229	3,708	3,689	3,043
求人倍率	0.88	0.99	0.88	0.97	0.93	1.12	1.25	1.54	1.55	1.47	1.08	1.07	1.69

宮城労働局では関係機関と連携し、1人でも多くの新規高等学校卒業者が、本人の希望や適性・能力に応じた就職が実現できるよう、「卒業前最後の集中支援2012」に取り組んでいます。その一環として、下記により就職面接会を開催します。

○平成24年 2月22日(水)【仙台会場】仙台サンプラザホール(大学生等と合同の面接会になります)

* 平成24年3月新規高卒者の選考・採用内定開始期日は、文部科学省及び厚生労働省により平成23年9月16日以降と定められています。

平成24年3月新規高等学校卒業者の求人・求職状況

(平成24年1月末現在)

(総 括)

宮城労働局職業安定部職業安定課

卒業年次	性別	卒業 予定者数	求人数 (県内)	求職者数			就職決定(内定)者数			求人 倍率 (県内)	就職決定(内定)率(%)		
				合計	県内	県外	合計	県内	県外		合計	県内	県外
24 年 3 月 卒	計	20,556	5,133	4,042	3,043	999	3,563	2,598	965	1.69	88.1	85.4	96.6
	男	10,347		2,221	1,556	665	2,007	1,359	648		90.4	87.3	97.4
	女	10,209		1,821	1,487	334	1,556	1,239	317		85.4	83.3	94.9
23 年 3 月 卒	計	21,108	3,957	4,443	3,689	754	3,148	2,468	680	1.07	70.9	66.9	90.2
	男	10,663		2,393	1,889	504	1,813	1,343	470		75.8	71.1	93.3
	女	10,445		2,050	1,800	250	1,335	1,125	210		65.1	62.5	84.0
対前年同月 増減率(差)		▲ 2.6	29.7	▲ 9.0	▲ 17.5	32.5	13.2	5.3	41.9	0.62	17.2	18.5	6.4

注) 1 県内の公共職業安定所又は高等学校が取り扱った数である。

2 ▲印は減少の表示。

3 卒業予定者数は「進路見込・求職動向調査(平成23年5月15日現在)」による。

平成24年3月新規高等学校卒業者の産業別求人受理状況

(平成24年1月末現在)

宮城労働局職業安定部職業安定課

産業別		求人数	前年同月	増減比(%)
A, B	農, 林, 漁業(01~04)	16	21	▲ 23.8
C	鉱業, 採石業, 砂利採取業(05)	6	1	500.0
D	建設業(06~08)	842	443	90.1
E	製造業(09~32)	1,196	1,140	4.9
	09 食料品製造業	315	353	▲ 10.8
	10 飲料・たばこ・飼料製造業	20	13	53.8
	11 繊維工業	72	65	10.8
	12 木材・木製品製造業(家具除く)	22	13	69.2
	13 家具・装備品製造業	7	4	75.0
	14 パルプ・紙・紙加工品製造業	6	17	▲ 64.7
	15 印刷・同関連業	22	29	▲ 24.1
	16 化学工業	6	7	▲ 14.3
	17 石油製品・石炭製品製造業	6	7	▲ 14.3
	18 プラスチック製品製造業	94	69	36.2
	19 ゴム製品製造業	15	25	▲ 40.0
	21 窯業・土石製品製造業	30	16	87.5
	22 鉄鋼業	14	21	▲ 33.3
	23 非鉄金属製造業	14	9	55.6
	24 金属製品製造業	94	55	70.9
	25 はん用機械器具製造業	40	47	▲ 14.9
	26 生産用機械器具製造業	42	31	35.5
	27 業務用機械器具製造業	39	37	5.4
	28 電子部品・デバイス・電子回路製造業	87	103	▲ 15.5
	29 電気機械器具製造業	60	66	▲ 9.1
	30 情報通信機械器具製造業	70	72	▲ 2.8
	31 輸送用機械器具製造業	103	69	49.3
	20,32 その他の製造業	18	12	50.0
F	電気・ガス・熱供給・水道業(33~36)	158	186	▲ 15.1
G	情報通信業(37~41)	120	49	144.9
H	運輸業, 郵便業(42~49)	214	164	30.5
I	卸売業, 小売業(50~61)	699	484	44.4
	50~55 卸売業	261	183	42.6
	56~61 小売業	438	301	45.5
J	金融業, 保険業(62~67)	15	15	0.0
K	不動産業, 物品賃貸業(68~70)	49	28	75.0
L	学術研究, 専門・技術サービス業(71~74)	64	41	56.1
M	宿泊業, 飲食サービス業(75~77)	393	397	▲ 1.0
	76 飲食店	196	190	3.2
N	生活関連サービス業, 娯楽業(78~80)	334	246	35.8
O	教育, 学習支援業(81, 82)	11	6	83.3
P	医療, 福祉(83~85)	591	474	24.7
Q	複合サービス事業(86, 87)	33	54	▲ 38.9
R	サービス業(他に分類されないもの)(88~96)	389	185	110.3
	91 職業紹介・労働者派遣業	43	25	72.0
	92 その他の事業サービス業	203	87	133.3
S, T	公務(他に分類されるものを除く)・その他(97, 98, 99)	3	23	▲ 87.0
合 計		5,133	3,957	29.7

(注) 県内求人 の 受理状況であり、▲印は減少の表示である。

平成24年3月新規高等学校卒業者の職業別・規模別求人受理状況

(平成24年1月末現在)

宮城労働局職業安定部職業安定課

職業・規模別		求人数	前年同月	増減比 %
職 業 別	A, B 専門的、技術的職業(01~24)	965	814	18.6
	C 事務的職業(25~31)	574	439	30.8
	D 販売の職業(32~33)	527	355	48.5
	E サービスの職業	726	653	11.2
	35 理容・美容師見習等	205	79	159.5
	36 調理師見習等	98	119	▲ 17.6
	37 飲食店店員等	342	412	▲ 17.0
	34・38・39 その他	81	43	88.4
	I 生産工程・労務の職業	2,094	1,550	35.1
	51~72 1-1 製造・製作の職業	1,263	1,070	18.0
	73, 74 1-2 定置機関・建設機械運転	154	138	11.6
	75~80 1-3 採掘・建設・労務の職業	677	342	98.0
	F, G, H その他の職業(40~50)	247	146	69.2
合 計		5,133	3,957	29.7
規 模 別	29 人以下	1,829	1,118	63.6
	30~99 人	1,556	1,254	24.1
	100~299 人	1,046	866	20.8
	300~499 人	174	164	6.1
	500~999 人	165	137	20.4
	1,000 人以上	363	418	▲ 13.2

(注) 県内求人 of 受理状況であり、▲印は減少の表示である。

平成24年3月新規高等学校卒業者の安定所別求人状況

(平成24年1月末現在)

安定所 区分	求人受理(受付)数			連絡発求人延数		
	計	昨年同月	増減比(%)	計	県内他管内	県外
県計	5,133	3,957	29.7	891	654	237
仙台	2,499	1,999	25.0	609	441	168
(大和)	324	217	49.3	36	25	11
石巻	522	341	53.1	6	0	6
塩釜	221	135	63.7	83	78	5
古川	498	483	3.1	38	36	2
大河原	350	264	32.6	82	46	36
(白石)	91	49	85.7	13	13	0
築館	202	186	8.6	14	10	4
迫	240	121	98.3	5	5	0
気仙沼	186	162	14.8	5	0	5

平成24年3月新規学卒者の安定所別職業紹介状況

(平成24年1月末現在)

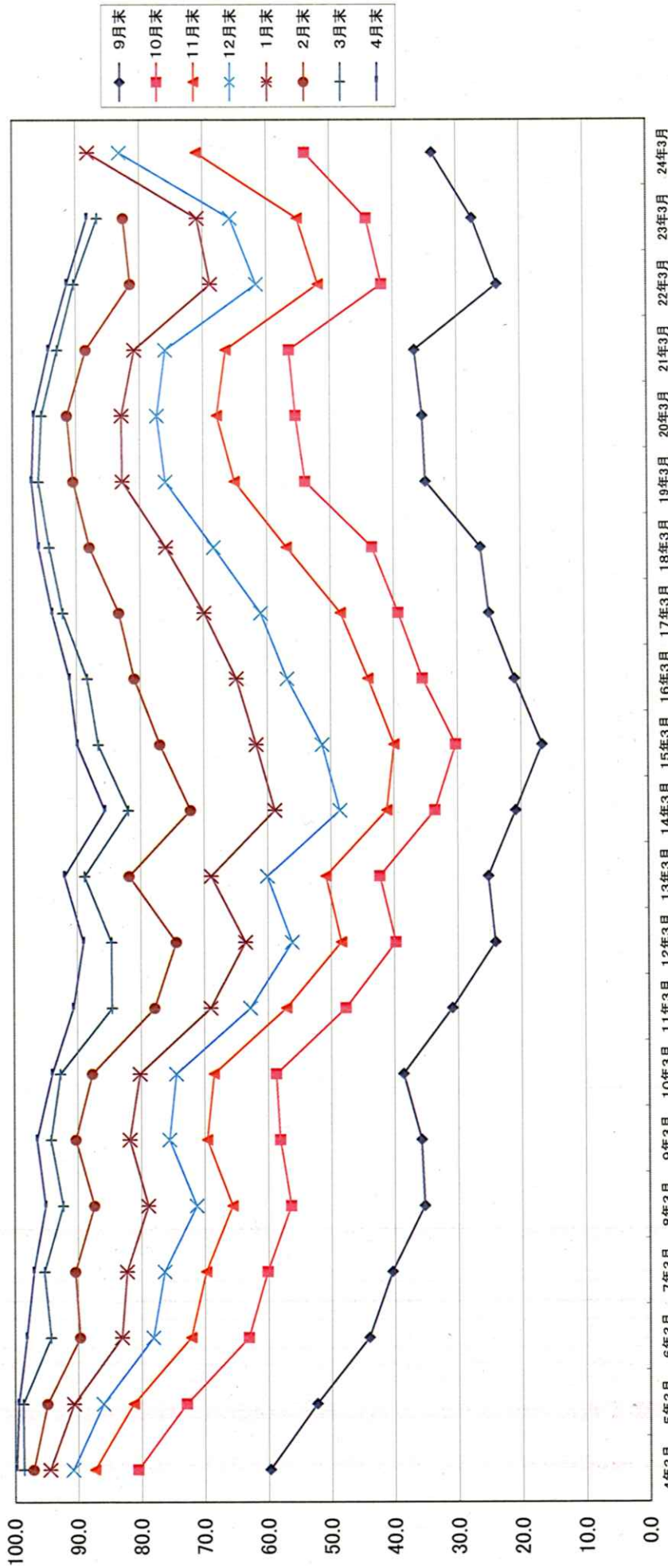
宮城労働局職業安定部職業安定課

	求 職 者 数						就 職 決 定 (内 定) 者 数						就 職 決 定 (内 定) 率 %								
	管 内		県 内 他 管 内		県 外		管 内		県 内 他 管 内		県 外		管 内		県 内 他 管 内		県 外				
	合 計	男	女	合 計	男	女	合 計	男	女	合 計	男	女	合 計	男	女	合 計	男	女			
計	4,042	1,905	1,138 (552)	999	3,563	1,600	998 (464)	965	88.1	84.0	87.7 (84.1)	96.6	90.4	86.5	88.6 (82.8)	97.4	85.4	81.7	86.6 (85.3)	94.9	
男	2,221	917	639 (273)	665	2,007	793	566 (226)	648	90.2	86.2	94.5 (-)	96.3	85.4	81.7	86.6 (85.3)	94.9	86.1	82.8	90.8 (-)	94.2	
女	1,821	988	499 (279)	334	1,556	807	432 (238)	317	86.1	82.8	90.8 (-)	94.2	90.2	86.2	94.5 (-)	96.3	81.5	80.0	85.1 (-)	88.3	
仙台	1,299	885	120 (0)	294	1,119	733	109 (0)	277	88.0	83.3	86.0 (81.6)	97.0	695	405	73 (0)	209	81.5	80.0	85.1 (-)	88.3	
男	695	405	73 (0)	217	627	349	69 (0)	209	87.5	85.2	84.0 (73.7)	95.0	604	480	47 (0)	68	81.5	80.0	85.1 (-)	88.3	
女	604	480	47 (0)	77	492	384	40 (0)	68	88.7	80.0	88.0 (89.5)	100.0	(大和)	125	42	50 (38)	33	88.0	83.3	86.0 (81.6)	97.0
計	72	27	25 (19)	20	63	23	21 (14)	19	87.5	85.2	84.0 (73.7)	95.0	504	215	139 (71)	148	87.5	85.2	84.0 (73.7)	95.0	
男	53	15	25 (19)	13	47	12	22 (17)	13	88.7	80.0	88.0 (89.5)	100.0	267	90	77 (35)	98	88.7	80.0	88.0 (89.5)	100.0	
女	504	215	139 (71)	150	433	164	121 (64)	148	85.9	76.3	87.1 (90.1)	98.7	237	125	62 (36)	50	82.3	72.0	88.7 (88.9)	100.0	
石巻	269	47	146 (126)	76	231	44	112 (96)	75	85.9	93.6	76.7 (76.2)	98.7	267	90	77 (35)	98	82.7	94.7	71.2 (70.2)	96.9	
計	110	19	59 (47)	32	91	18	42 (33)	31	82.7	94.7	71.2 (70.2)	96.9	397	164	154 (65)	79	88.1	92.9	80.5 (79.7)	100.0	
男	159	28	87 (79)	44	140	26	70 (63)	44	88.1	92.9	80.5 (79.7)	100.0	292	133	125 (55)	34	89.7	86.2	90.7 (86.7)	96.5	
女	689	297	279 (120)	113	618	256	253 (104)	109	89.7	86.2	90.7 (86.7)	96.5	373	153	137 (103)	83	92.4	87.8	93.5 (87.7)	100.0	
計	397	164	154 (65)	79	367	144	144 (57)	79	92.4	87.8	93.5 (87.7)	100.0	292	133	125 (55)	34	86.0	84.2	87.2 (85.5)	88.2	
男	292	133	125 (55)	34	251	112	109 (47)	30	86.0	84.2	87.2 (85.5)	88.2	373	153	137 (103)	83	89.0	88.2	85.4 (85.4)	96.4	
女	373	153	137 (103)	83	332	135	117 (88)	80	89.0	88.2	85.4 (85.4)	96.4	172	65	72 (51)	35	87.8	86.2	83.3 (84.3)	100.0	
計	201	88	65 (52)	48	181	79	57 (45)	45	90.0	89.8	87.7 (86.5)	93.8	201	88	65 (52)	48	90.0	89.8	87.7 (86.5)	93.8	
男	199	39	88 (25)	72	180	28	83 (25)	69	90.5	71.8	94.3 (100.0)	95.8	199	39	88 (25)	72	90.5	71.8	94.3 (100.0)	95.8	
女	167	25	76 (20)	66	153	18	71 (20)	64	91.6	72.0	93.4 (100.0)	97.0	167	25	76 (20)	66	91.6	72.0	93.4 (100.0)	97.0	
計	32	14	12 (5)	6	27	10	12 (5)	5	84.4	71.4	100.0 (100.0)	83.3	32	14	12 (5)	6	84.4	71.4	100.0 (100.0)	83.3	
男	137	76	27 (4)	34	127	68	26 (4)	33	92.7	89.5	96.3 (100.0)	97.1	137	76	27 (4)	34	92.7	89.5	96.3 (100.0)	97.1	
女	70	35	13 (3)	22	63	29	13 (3)	21	90.0	82.9	100.0 (100.0)	95.5	70	35	13 (3)	22	90.0	82.9	100.0 (100.0)	95.5	
計	67	41	14 (1)	12	64	39	13 (1)	12	95.5	95.1	92.9 (100.0)	100.0	67	41	14 (1)	12	95.5	95.1	92.9 (100.0)	100.0	
男	209	87	69 (22)	53	192	78	61 (16)	53	91.9	89.7	88.4 (72.7)	100.0	209	87	69 (22)	53	91.9	89.7	88.4 (72.7)	100.0	
女	139	50	50 (16)	39	131	48	44 (10)	39	94.2	96.0	88.0 (62.5)	100.0	139	50	50 (16)	39	94.2	96.0	88.0 (62.5)	100.0	
計	70	37	19 (6)	14	61	30	17 (6)	14	87.1	81.1	89.5 (100.0)	100.0	70	37	19 (6)	14	87.1	81.1	89.5 (100.0)	100.0	
男	238	64	83 (43)	91	221	59	73 (36)	89	92.9	92.2	88.0 (83.7)	97.8	238	64	83 (43)	91	92.9	92.2	88.0 (83.7)	97.8	
女	132	37	40 (17)	55	123	34	36 (14)	53	93.2	91.9	90.0 (82.4)	96.4	132	37	40 (17)	55	93.2	91.9	90.0 (82.4)	96.4	
計	106	27	43 (26)	36	98	25	37 (22)	36	92.5	92.6	86.0 (84.6)	100.0	106	27	43 (26)	36	92.5	92.6	86.0 (84.6)	100.0	

(注1) 県内他管内欄の()欄は、仙台市希望者数を内数で計上。

宮城県高等学校卒業予定者の就職内定率

(各月末現在)

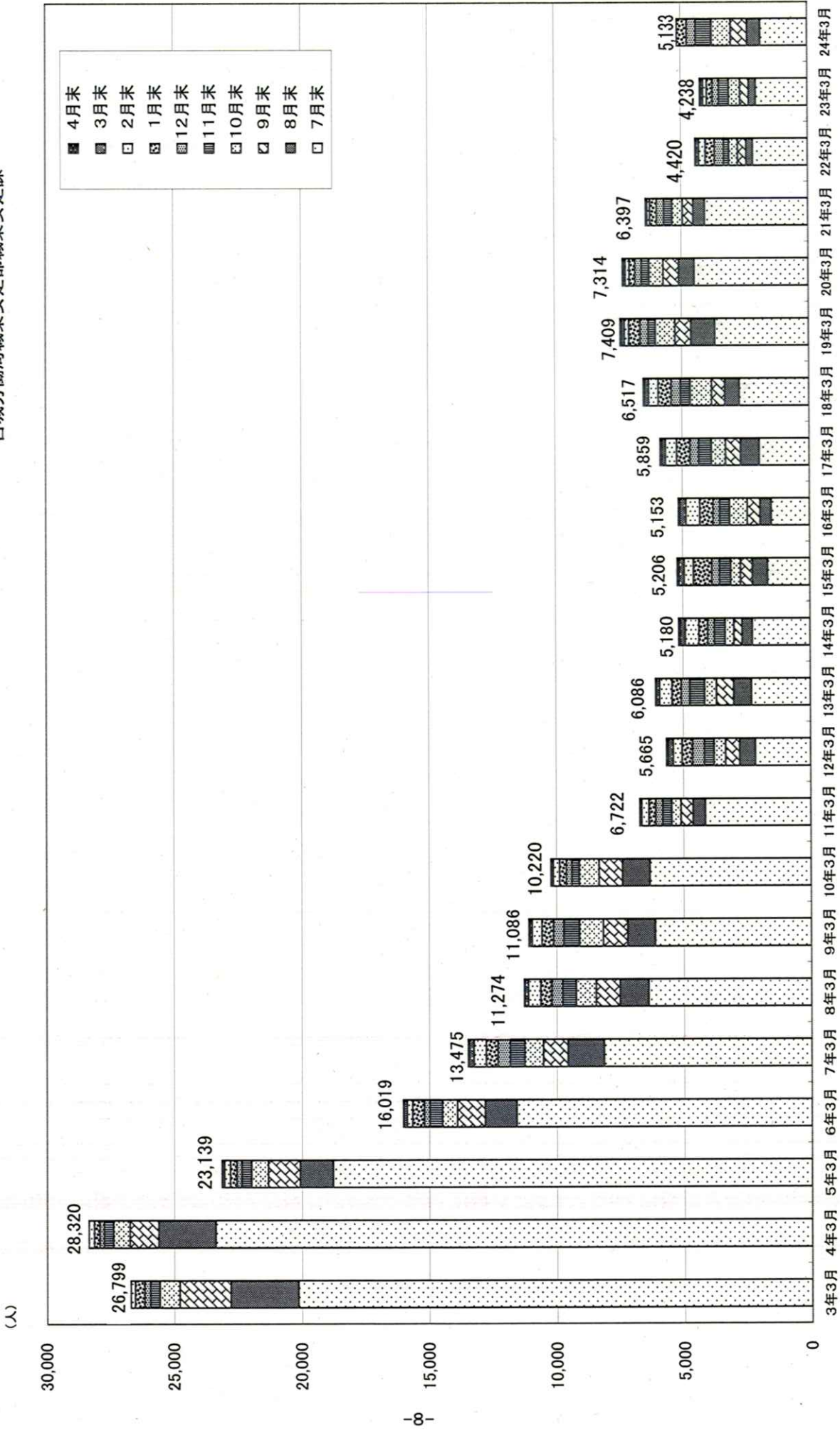


	4年3月	5年3月	6年3月	7年3月	8年3月	9年3月	10年3月	11年3月	12年3月	13年3月	14年3月	15年3月	16年3月	17年3月	18年3月	19年3月	20年3月	21年3月	22年3月	23年3月	24年3月
9月末	59.7	52.3	44.1	40.4	35.3	35.8	38.6	30.9	24.1	25.2	16.7	20.9	21.0	25.0	26.3	34.9	35.4	36.6	36.6	27.5	33.8
10月末	80.6	72.9	63.1	60.1	56.4	58.1	58.7	47.7	39.8	42.3	30.3	33.6	35.5	39.3	43.4	53.9	55.4	56.4	41.8	44.2	53.9
11月末	87.4	81.3	72.2	69.8	65.6	69.6	68.5	57.1	48.4	50.8	40.0	41.2	44.1	48.4	56.9	65.0	67.8	66.4	51.8	55.1	71.0
12月末	90.8	86.0	78.1	76.3	71.2	75.5	74.4	62.7	56.1	60.0	48.5	51.3	56.8	60.9	68.3	75.9	77.2	75.9	61.5	65.6	83.1
1月末	94.5	90.7	83.1	82.3	78.9	81.8	80.2	69.0	63.5	68.9	58.8	61.7	64.8	69.9	75.9	82.7	82.8	80.8	68.8	70.9	88.1
2月末	97.1	94.9	89.7	90.4	87.4	90.3	87.7	77.8	74.4	81.8	76.9	72.1	76.9	80.9	83.3	87.9	90.4	91.4	88.4	81.4	82.5
3月末	98.6	98.7	94.3	95.3	92.7	94.2	92.7	84.5	84.6	88.8	81.9	86.6	88.3	88.3	92.1	94.2	95.9	95.4	92.9	90.3	86.6
4月末	99.8	99.4	98.1	97.0	95.1	96.4	94.0	90.6	89.0	92.0	85.6	89.9	91.1	93.8	95.9	97.0	96.6	94.3	91.4	88.2	

*但し、23年3月卒業の3月末、4月末就職内定率は[参考値]

県内高等学校対象求人進捗状況

宮城労働局職業安定部職業安定課





2012年3月 新規学卒者

就職面接会



2012.2/22(水) 70社参加予定

会場: 仙台サンプラザホール

〒983-0852 仙台市宮城野区榴岡5-11-1 TEL.022-257-3333

時間: 午後1時～4時【受付開始12時】

参加対象

平成24年3月大学院・大学・短期大学・高等専門学校・専修学校・高等学校の卒業予定者、及び公共職業能力開発施設の修了予定者(高卒2年訓練)並びにこれらの卒業後おおむね3年以内の既卒者

お問い合わせ先: 仙台新卒応援ハローワーク(仙台学生職業センター)

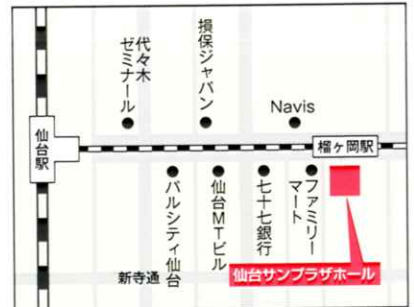
TEL.022-726-8055

宮城労働局職業安定部職業安定課

TEL.022-299-8061 <http://miyagi-roudoukyoku.jsite.mhlw.go.jp>

他県面接会情報

ふくしま大卒等合同就職面接会 2012.2/17(金) 午後1時～4時 会場: 福島県看護会館みらい 〒963-8871 郡山市本町1-20-24
お問い合わせ先: 福島労働局職業安定課 TEL.024-529-5396



主催: 宮城労働局(ハローワーク)・宮城県 / 後援: 宮城県教育委員会

