



ひと、暮らし、みらいのために

宮城労働局

Miyagi Labour Bureau

http://miyagi-roudoukyoku.jsite.mhlw.go.jp/

Press Release

平成24年3月19日
 宮城労働局職業安定部職業安定課
 課長 小野田 友彦
 職業紹介主任 柳澤 幸治
 電話 022(299)8061

平成24年3月新規高等学校卒業者の求人・求職状況について

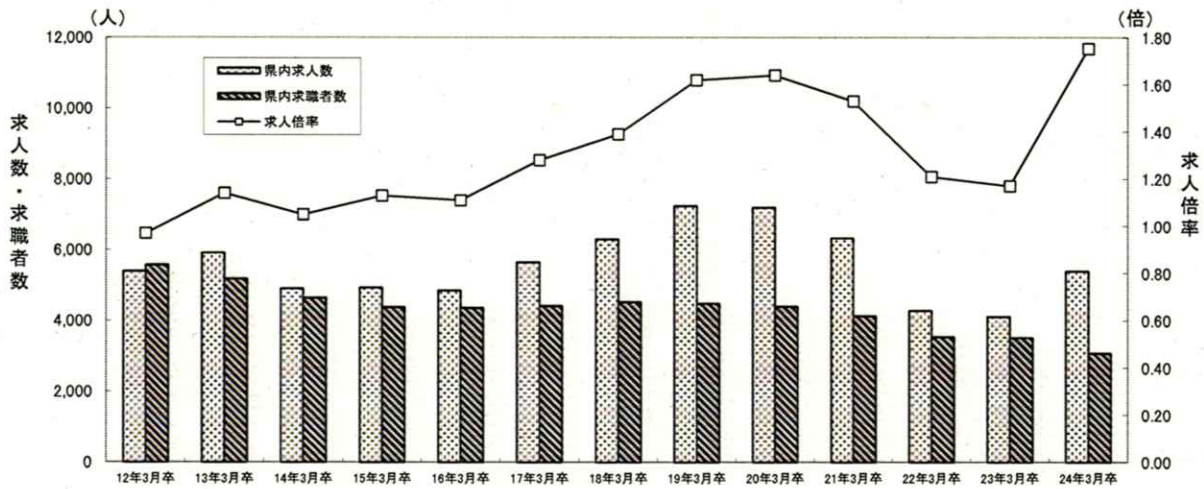
～ 平成5年3月卒業生以来の高い内定率 ～

— 平成24年2月末現在 —

【概況】

- ① 求人数は5,393人で、前年同期に比べ31.3%増加した。(P1,P2)
- ② 求職者数は4,060人(県内求職者数は3,076人)で前年同期に比べ4.6%減少(同12.6%減少)した。(P2)
- ③ 求人に対する県内高卒求職者の求人倍率は、1.75倍で前年同期を0.58ポイント上回った。(P1,P2)
- ④ 求人を産業別にみると、建設業、運輸業、卸売業、小売業、医療、福祉、その他の事業サービス業で大幅に増加したが、食料品製造業、電気・ガス・熱供給・水道業においてかなり減少した。(P3)
- ⑤ 求人を職業別にみると、専門的・技術的職業、事務的職業、販売の職業、建設・労務の職業で大幅に増加したが、調理師等の職業でかなり減少した。(P4)
- ⑥ 就職内定者数は、全体で3,845人となり、前年同期に比べ9.5%増加した。
 また、県内事業所への就職内定者数は2,876人となり、前年同期に比べ2.2%増加、県外事業所への就職内定者数は969人となり、前年同期に比べ39.0%増加した。(P2)
- ⑦ 就職内定率は、全体で94.7%となり、前年同期を12.2ポイント上回った。(P2,P6,P7)

求人数・求職者数・求人倍率の推移(2月末現在)



	12年3月卒	13年3月卒	14年3月卒	15年3月卒	16年3月卒	17年3月卒	18年3月卒	19年3月卒	20年3月卒	21年3月卒	22年3月卒	23年3月卒	24年3月卒
県内求人数	5,391	5,917	4,899	4,934	4,851	5,648	6,303	7,243	7,198	6,331	4,279	4,107	5,393
県内求職者数	5,576	5,181	4,647	4,378	4,360	4,417	4,530	4,481	4,394	4,130	3,540	3,520	3,076
求人倍率	0.97	1.14	1.05	1.13	1.11	1.28	1.39	1.62	1.64	1.53	1.21	1.17	1.75

宮城労働局・ハローワークでは、関係機関と連携し、新規高等学校卒業者が、本人の希望や適性・能力に応じた就職が実現できるよう、卒業後も継続した集中支援を実施しております。

* 平成24年3月新規高卒者の選考・採用内定開始期日は、文部科学省及び厚生労働省により平成23年9月16日以降と定められています。

平成24年3月新規高等学校卒業者の求人・求職状況

(平成24年2月末現在)

宮城労働局職業安定部職業安定課

(総 括)

卒業年次	性別	卒業 予定者数	求人数 (県内)	求職者数			就職決定(内定)者数			求人 倍率 (県内)	就職決定(内定)率(%)		
				合計	県内	県外	合計	県内	県外		合計	県内	県外
24 年 3 月 卒	計	20,556	5,393	4,060	3,076	984	3,845	2,876	969	1.75	94.7	93.5	98.5
	男	10,347		2,249	1,593	656	2,146	1,499	647		95.4	94.1	98.6
	女	10,209		1,811	1,483	328	1,699	1,377	322		93.8	92.9	98.2
23 年 3 月 卒	計	21,108	4,107	4,256	3,520	736	3,512	2,815	697	1.17	82.5	80.0	94.7
	男	10,663		2,314	1,814	500	1,990	1,507	483		86.0	83.1	96.6
	女	10,445		1,942	1,706	236	1,522	1,308	214		78.4	76.7	90.7
対前年同月 増減率(差)		▲ 2.6	31.3	▲ 4.6	▲ 12.6	33.7	9.5	2.2	39.0	0.58	12.2	13.5	3.8

注) 1 県内の公共職業安定所又は高等学校が取り扱った数である。

2 ▲印は減少の表示。

3 卒業予定者数は「進路見込・求職動向調査(平成23年5月15日現在)」による。

平成24年3月新規高等学校卒業者の産業別求人受理状況

(平成24年2月末現在)

宮城労働局職業安定部職業安定課

産 業 別		求人数	前年同月	増減比(%)
A, B	農, 林, 漁業(01~04)	16	23	▲ 30.4
C	鉱業, 採石業, 砂利採取業(05)	6	1	500.0
D	建設業(06~08)	867	454	91.0
E	製造業(09~32)	1,230	1,171	5.0
	09 食料品製造業	325	361	▲ 10.0
	10 飲料・たばこ・飼料製造業	20	13	53.8
	11 繊維工業	79	65	21.5
	12 木材・木製品製造業(家具除く)	22	13	69.2
	13 家具・装備品製造業	7	4	75.0
	14 パルプ・紙・紙加工品製造業	6	17	▲ 64.7
	15 印刷・同関連業	22	32	▲ 31.3
	16 化学工業	7	7	0.0
	17 石油製品・石炭製品製造業	6	7	▲ 14.3
	18 プラスチック製品製造業	103	70	47.1
	19 ゴム製品製造業	15	25	▲ 40.0
	21 窯業・土石製品製造業	30	18	66.7
	22 鉄鋼業	14	21	▲ 33.3
	23 非鉄金属製造業	15	9	66.7
	24 金属製品製造業	96	55	74.5
	25 はん用機械器具製造業	42	51	▲ 17.6
	26 生産用機械器具製造業	42	32	31.3
	27 業務用機械器具製造業	39	37	5.4
	28 電子部品・デバイス・電子回路製造業	87	105	▲ 17.1
	29 電気機械器具製造業	60	69	▲ 13.0
	30 情報通信機械器具製造業	70	74	▲ 5.4
	31 輸送用機械器具製造業	103	70	47.1
	20,32 その他の製造業	20	16	25.0
F	電気・ガス・熱供給・水道業(33~36)	158	187	▲ 15.5
G	情報通信業(37~41)	121	49	146.9
H	運輸業, 郵便業(42~49)	229	168	36.3
I	卸売業, 小売業(50~61)	762	509	49.7
	50~55 卸売業	283	193	46.6
	56~61 小売業	479	316	51.6
J	金融業, 保険業(62~67)	15	15	0.0
K	不動産業, 物品賃貸業(68~70)	49	31	58.1
L	学術研究, 専門・技術サービス業(71~74)	64	43	48.8
M	宿泊業, 飲食サービス業(75~77)	403	403	0.0
	76 飲食店	201	194	3.6
N	生活関連サービス業, 娯楽業(78~80)	383	251	52.6
O	教育, 学習支援業(81, 82)	11	7	57.1
P	医療, 福祉(83~85)	617	495	24.6
Q	複合サービス事業(86, 87)	37	55	▲ 32.7
R	サービス業(他に分類されないもの)(88~96)	422	222	90.1
	91 職業紹介・労働者派遣業	48	47	2.1
	92 その他の事業サービス業	222	99	124.2
S, T	公務(他に分類されるものを除く)・その他(97, 98, 99)	3	23	▲ 87.0
合 計		5,393	4,107	31.3

(注) 県内求人への受理状況であり、▲印は減少の表示である。

平成24年3月新規高等学校卒業者の職業別・規模別求人受理状況

(平成24年2月末現在)

宮城労働局職業安定部職業安定課

職業・規模別		求人数	前年同月	増減比 %
職 業 別	A, B 専門的、技術的職業(01~24)	987	837	17.9
	C 事務的職業(25~31)	605	459	31.8
	D 販売の職業(32~33)	555	379	46.4
	E サービスの職業	806	663	21.6
	35 理容・美容師見習等	208	79	163.3
	36 調理師見習等	104	121	▲ 14.0
	37 飲食店店員等	409	416	▲ 1.7
	34・38・39 その他	85	47	80.9
	I 生産工程・労務の職業	2,186	1,617	35.2
	51~72 1-1 製造・製作の職業	1,304	1,117	16.7
	73, 74 1-2 定置機関・建設機械運転	158	141	12.1
75~80 1-3 採掘・建設・労務の職業	724	359	101.7	
F, G, H その他の職業(40~50)	254	152	67.1	
合 計		5,393	4,107	31.3
規 模 別	29 人以下	1,947	1,185	64.3
	30~99 人	1,670	1,293	29.2
	100~299 人	1,056	902	17.1
	300~499 人	183	170	7.6
	500~999 人	172	138	24.6
	1,000 人以上	365	419	▲ 12.9

(注) 県内求人 of 受理状況であり、▲印は減少の表示である。

平成24年3月新規高等学校卒業者の安定所別求人状況

(平成24年2月末現在)

安定所 区分	求人受理(受付)数			連絡発求人延数		
	計		増減比(%)	計	県内他管内	県外
	計	昨年同月				
県計	5,393	4,107	31.3	906	663	243
仙台	2,677	2,088	28.2	620	446	174
(大和)	329	219	50.2	36	25	11
石巻	554	356	55.6	6	0	6
塩釜	227	140	62.1	85	80	5
古川	515	494	4.3	38	36	2
大河原	360	273	31.9	83	47	36
(白石)	92	59	55.9	13	13	0
築館	203	187	8.6	14	10	4
迫	244	126	93.7	5	5	0
気仙沼	192	165	16.4	6	1	5

平成24年3月新規学卒者の安定所別職業紹介状況

(平成24年2月末現在)

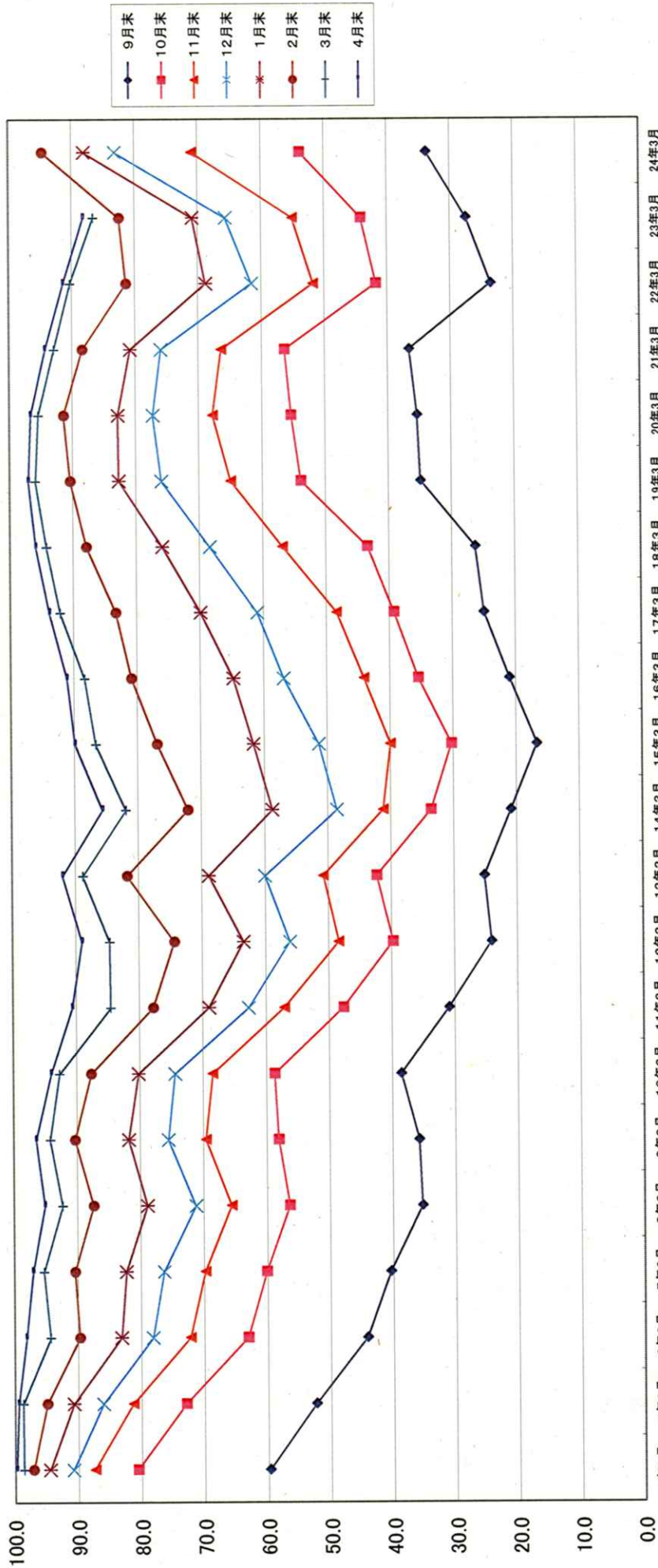
宮城労働局職業安定部職業安定課

	求職者数						就職決定(内定)者数						就職決定(内定)率 %					
	管内		県内他管内		県外		管内		県内他管内		県外		管内		県内他管内		県外	
	合計	1,942	1,134 (536)	984	4,060	1,942	1,134 (536)	984	3,845	1,797	1,079 (500)	969	94.7	92.5	95.1 (93.3)	98.5		
県計	2,249	953	640 (266)	656	2,146	889	610 (249)	647	95.4	93.3	95.3 (93.6)	98.6	95.4	93.3	95.3 (93.6)	98.6		
仙台	1,811	989	494 (270)	328	1,699	908	469 (251)	322	93.8	91.8	94.9 (93.0)	98.2	93.8	91.8	94.9 (93.0)	98.2		
	1,325	903	127 (0)	295	1,244	830	125 (0)	289	93.9	91.9	98.4 (-)	98.0	93.9	91.9	98.4 (-)	98.0		
男	722	425	78 (0)	219	687	396	77 (0)	214	95.2	93.2	98.7 (-)	97.7	95.2	93.2	98.7 (-)	97.7		
女	603	478	49 (0)	76	557	434	48 (0)	75	92.4	90.8	98.0 (-)	98.7	92.4	90.8	98.0 (-)	98.7		
(大和)	124	52	57 (39)	15	123	51	57 (39)	15	99.2	98.1	100.0 (100.0)	100.0	99.2	98.1	100.0 (100.0)	100.0		
男	71	32	30 (21)	9	71	32	30 (21)	9	100.0	100.0	100.0 (100.0)	100.0	100.0	100.0	100.0 (100.0)	100.0		
女	53	20	27 (18)	6	52	19	27 (18)	6	98.1	95.0	100.0 (100.0)	100.0	98.1	95.0	100.0 (100.0)	100.0		
石巻	496	212	134 (72)	150	466	192	125 (68)	149	94.0	90.6	93.3 (94.4)	99.3	94.0	90.6	93.3 (94.4)	99.3		
男	265	90	75 (36)	100	251	83	69 (33)	99	94.7	92.2	92.0 (91.7)	99.0	94.7	92.2	92.0 (91.7)	99.0		
女	231	122	59 (36)	50	215	109	56 (35)	50	93.1	89.3	94.9 (97.2)	100.0	93.1	89.3	94.9 (97.2)	100.0		
塩釜	269	54	140 (124)	75	250	52	123 (106)	75	92.9	96.3	87.9 (85.5)	100.0	92.9	96.3	87.9 (85.5)	100.0		
男	111	24	56 (45)	31	101	23	47 (37)	31	91.0	95.8	83.9 (82.2)	100.0	91.0	95.8	83.9 (82.2)	100.0		
女	158	30	84 (79)	44	149	29	76 (69)	44	94.3	96.7	90.5 (87.3)	100.0	94.3	96.7	90.5 (87.3)	100.0		
古川	691	298	283 (113)	110	656	276	270 (107)	110	94.9	92.6	95.4 (94.7)	100.0	94.9	92.6	95.4 (94.7)	100.0		
男	400	167	154 (60)	79	384	155	150 (58)	79	96.0	92.8	97.4 (96.7)	100.0	96.0	92.8	97.4 (96.7)	100.0		
女	291	131	129 (53)	31	272	121	120 (49)	31	93.5	92.4	93.0 (92.5)	100.0	93.5	92.4	93.0 (92.5)	100.0		
大河原	374	155	135 (100)	84	356	148	126 (93)	82	95.2	95.5	93.3 (93.0)	97.6	95.2	95.5	93.3 (93.0)	97.6		
男	172	64	73 (52)	35	163	61	67 (48)	35	94.8	95.3	91.8 (92.3)	100.0	94.8	95.3	91.8 (92.3)	100.0		
女	202	91	62 (48)	49	193	87	59 (45)	47	95.5	95.6	95.2 (93.8)	95.9	95.5	95.6	95.2 (93.8)	95.9		
(白石)	198	40	86 (25)	72	187	31	86 (25)	70	94.4	77.5	100.0 (100.0)	97.2	94.4	77.5	100.0 (100.0)	97.2		
男	166	26	74 (20)	66	159	20	74 (20)	65	95.8	76.9	100.0 (100.0)	98.5	95.8	76.9	100.0 (100.0)	98.5		
女	32	14	12 (5)	6	28	11	12 (5)	5	87.5	78.6	100.0 (100.0)	83.3	87.5	78.6	100.0 (100.0)	83.3		
築館	136	74	27 (4)	35	132	71	27 (4)	34	97.1	95.9	100.0 (100.0)	97.1	97.1	100.0 (100.0)	100.0			
男	69	34	13 (3)	22	67	32	13 (3)	22	97.1	94.1	100.0 (100.0)	100.0	97.1	94.1	100.0 (100.0)	100.0		
女	67	40	14 (1)	13	65	39	14 (1)	12	97.0	97.5	100.0 (100.0)	92.3	97.0	97.5	100.0 (100.0)	92.3		
迫	208	84	71 (22)	53	201	80	68 (22)	53	96.6	95.2	95.8 (100.0)	100.0	96.6	95.2	95.8 (100.0)	100.0		
男	138	48	51 (16)	39	134	47	48 (16)	39	97.1	97.9	94.1 (100.0)	100.0	97.1	97.9	94.1 (100.0)	100.0		
女	70	36	20 (6)	14	67	33	20 (6)	14	95.7	91.7	100.0 (100.0)	100.0	95.7	91.7	100.0 (100.0)	100.0		
気仙沼	239	70	74 (37)	95	230	66	72 (36)	92	96.2	94.3	97.3 (97.3)	96.8	96.2	94.3	97.3 (97.3)	96.8		
男	135	43	36 (13)	56	129	40	35 (13)	54	95.6	93.0	97.2 (100.0)	96.4	95.6	93.0	97.2 (100.0)	96.4		
女	104	27	38 (24)	39	101	26	37 (23)	38	97.1	96.3	97.4 (95.8)	97.4	97.1	96.3	97.4 (95.8)	97.4		

(注1) 県内他管内欄の()欄は、仙台市希望者数を内数で計上。

宮城県高等学校卒業予定者の就職内定率

(各月末現在)



4年3月 5年3月 6年3月 7年3月 8年3月 9年3月 10年3月 11年3月 12年3月 13年3月 14年3月 15年3月 16年3月 17年3月 18年3月 19年3月 20年3月 21年3月 22年3月 23年3月 24年3月

	4年3月	5年3月	6年3月	7年3月	8年3月	9年3月	10年3月	11年3月	12年3月	13年3月	14年3月	15年3月	16年3月	17年3月	18年3月	19年3月	20年3月	21年3月	22年3月	23年3月	24年3月
9月末	59.7	52.3	44.1	40.4	35.3	35.8	38.6	30.9	24.1	25.2	20.9	16.7	21.0	25.0	26.3	34.9	35.4	36.6	23.6	27.5	33.8
10月末	80.6	72.9	63.1	60.1	56.4	58.1	58.7	47.7	39.8	42.3	33.6	30.3	35.5	39.3	43.4	53.9	55.4	56.4	41.8	44.2	53.9
11月末	87.4	81.3	72.2	69.8	65.6	69.6	68.5	57.1	48.4	50.8	41.2	40.0	44.1	48.4	56.9	65.0	67.8	66.4	51.8	55.1	71.0
12月末	90.8	86.0	78.1	76.3	71.2	75.5	74.4	62.7	56.1	60.0	48.5	51.3	56.8	60.9	68.3	75.9	77.2	75.9	61.5	65.6	83.1
1月末	94.5	90.7	83.1	82.3	78.9	81.8	80.2	69.0	63.5	68.9	58.8	61.7	64.8	64.8	69.9	75.9	82.7	82.8	80.8	68.8	70.9
2月末	97.1	94.9	89.7	90.4	87.4	90.3	87.7	77.8	74.4	81.8	72.1	76.9	80.9	80.9	83.3	87.9	90.4	91.4	88.4	81.4	82.5
3月末	98.6	98.7	94.3	95.3	92.3	94.2	92.7	84.5	84.6	88.8	81.9	86.6	88.3	88.3	92.1	94.2	95.9	95.4	92.9	90.3	86.6
4月末	99.8	99.4	98.1	97.0	95.1	96.4	94.0	90.6	89.0	92.0	85.6	89.9	91.1	93.8	95.9	97.0	96.6	94.3	91.4	88.2	

[参考値]
[参考値]

*但し、23年3月卒業の3月末、4月末就職内定率は[参考値]

県内高等学校対象求人進捗状況

宮城労働局職業安定部職業安定課

