



ひと、暮らし、みらいのために

宮城労働局

Miyagi Labour Bureau

http://miyagi-roudoukyoku.jsite.mhlw.go.jp/

# Press Release

報道関係者 各位

平成24年10月22日  
 宮城労働局職業安定部職業安定課  
 課長 千葉敏磨  
 職業紹介主任 柳澤幸治  
 電話 022(299)8061

## 平成25年3月新規高卒者の求人・求職・就職(内定)の状況について

— 平成24年9月末現在 —

～ 内定率の出足は15年ぶりに38%台 ～

**38.3%** (前年同月比4.5ポイントの増加)

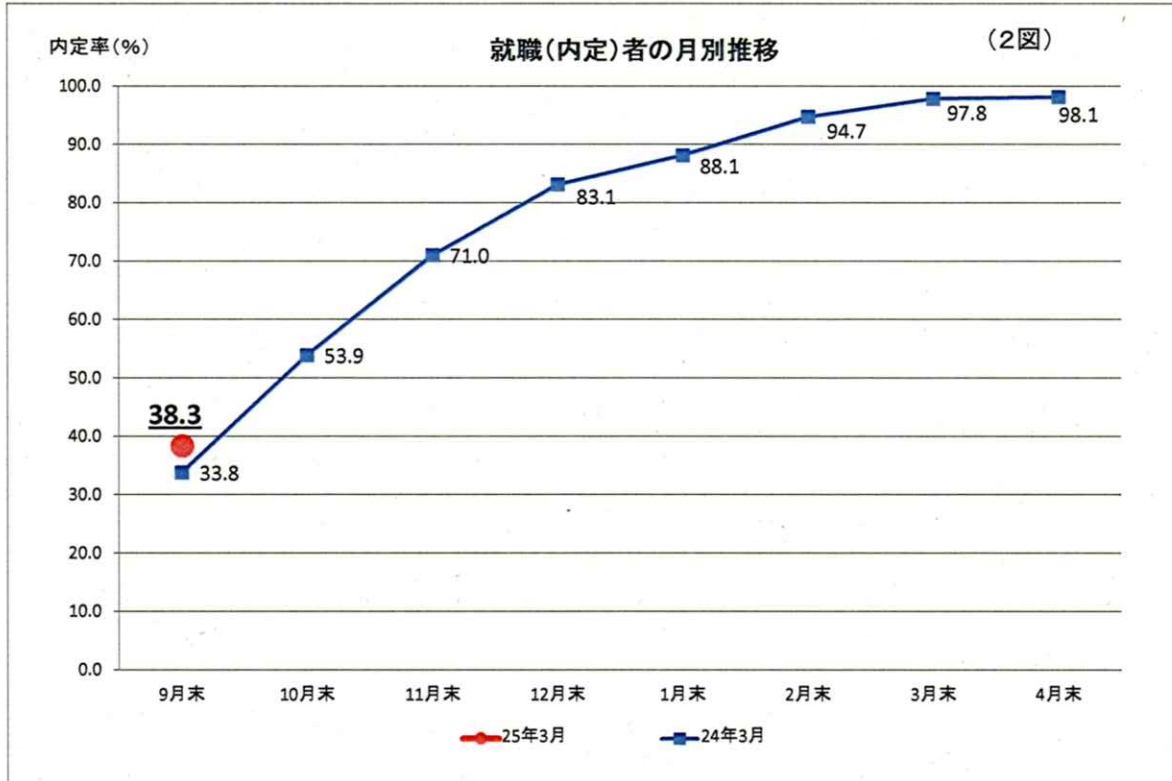
<求職者数 4,232人(前年同月比1.6%増)、就職(内定)者数 1,620人(前年同月比14.9%増)>



### 【内定率の内訳】

- ① 県内への就職希望者の状況 35.1%(前年同月比7.5P増)  
 <求職者数 3,481人(前年同月比12.4%増)、就職(内定)者数 1,222人(前年同月比 43.1%増)>
- ② 県外への就職希望者の状況 53.0%(前年同月比 0.9P増)  
 <求職者数 751人(前年同月比29.7%減)、就職(内定)者数 398人(前年同月比 28.4%減)>

※平成25年3月新規高卒者の選考・採用内定開始期日は、平成24年9月16日以降となっています。



	9月末	10月末	11月末	12月末	1月末	2月末	3月末	4月末
25年3月	38.3							
24年3月	33.8	53.9	71.0	83.1	88.1	94.7	97.8	98.1

【参考】

宮城労働局・ハローワークでは、関係機関と連携し、一人でも多くの生徒が早期に就職ができるよう、県内各地域において就職面接会を開催します。

<開催日程等>

- 平成24年10月25日(木)  
「新規高等学校卒業生就職面接会【石巻会場】」 石巻グランドホテル
- 平成24年10月31日(水)  
「新規高等学校卒業生就職面接会【仙台会場】」 仙台サンプラザホール
- 平成24年11月 2日(金)  
「新規高等学校卒業生就職面接会【気仙沼会場】」 気仙沼市総合体育館
- 平成24年11月 7日(水)  
「新規高等学校卒業生就職面接会【大崎会場】」 大崎市古川総合体育館

# 平成25年3月新規高等学校卒業者の就職(内定)状況

(平成24年9月末現在)

( 総 括 )

宮城労働局職業安定部職業安定課

卒業年次	性別	卒業 予定者数	求人数 (県内)	求職者数			就職(内定)者数			県内求 人倍率	就職(内定)率(%)		
				合計	県内	県外	合計	県内	県外		合計	県内	県外
25 年 3 月 卒	計	21,105	5,473	4,232	3,481	751	1,620	1,222	398	1.57	38.3	35.1	53.0
	男	10,635		2,324	1,810	514	1,010	716	294		43.5	39.6	57.2
	女	10,470		1,908	1,671	237	610	506	104		32.0	30.3	43.9
24 年 3 月 卒	計	20,556	3,009	4,166	3,098	1,068	1,410	854	556	0.97	33.8	27.6	52.1
	男	10,347		2,283	1,578	705	902	492	410		39.5	31.2	58.2
	女	10,209		1,883	1,520	363	508	362	146		27.0	23.8	40.2
対前年同月 増減率(差)		2.7	81.9	1.6	12.4	▲ 29.7	14.9	43.1	▲ 28.4	0.60	4.5	7.5	0.9

(注) 1 県内の公共職業安定所又は高等学校が取り扱った数である。

2 ▲印は減少の表示。

3 卒業予定者数は「進路見込・求職動向調査(平成24年5月15日現在)」による。

4 「県内求人倍率」は県内のハロワークで受付けた求人数を県内求職者数で除したものの。

# 平成25年3月新規学卒者の安定所別職業紹介状況

(平成24年9月末現在)

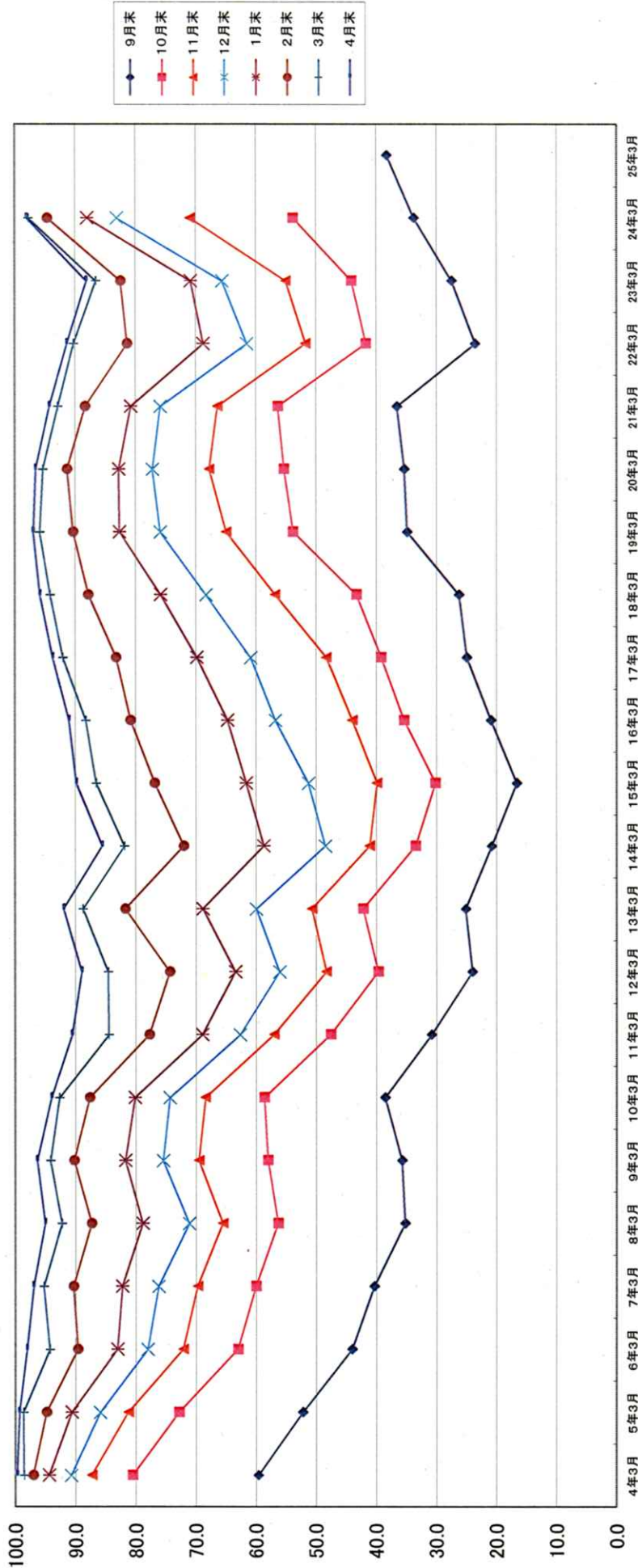
宮城労働局職業安定部職業安定課

	求職者数						就職者数						就職率 %								
	管内		県内他管内		県外		管内		県内他管内		県外		管内		県内他管内		県外				
	合計	男女	合計	男女	合計	男女	合計	男女	合計	男女	合計	男女	合計	男女	合計	男女	合計	男女			
県計	4,232	2,157	1,324 ( 598 )	751	1,620	703	519 ( 194 )	398	38.3	32.6	39.2 ( 32.4 )	53.0	2,324	1,098	712 ( 272 )	514	1,010	43.5	35.3	46.1 ( 40.1 )	57.2
男													1,908	1,059	612 ( 326 )	237	610	32.0	29.7	31.2 ( 26.1 )	43.9
女													1,391	1,000	142 ( 0 )	249	498	35.8	29.0	56.3 ( - )	51.4
仙台	749	467	95 ( 0 )	187	330	169	57 ( 0 )	104	44.1	36.2	60.0 ( - )	55.6	642	533	47 ( 0 )	62	168	26.2	22.7	48.9 ( - )	38.7
男													124	58	59 ( 39 )	7	67	54.0	69.0	39.0 ( 41.0 )	57.1
女													83	42	34 ( 21 )	7	51	61.4	73.8	47.1 ( 47.6 )	57.1
(大和)	41	16	25 ( 18 )	0	16	9	7 ( 6 )	0	39.0	56.3	28.0 ( 33.3 )	-	604	308	199 ( 90 )	97	224	37.1	32.5	41.2 ( 37.8 )	43.3
男													338	167	103 ( 39 )	68	138	40.8	32.3	54.4 ( 53.8 )	41.2
女													266	141	96 ( 51 )	29	86	32.3	32.6	27.1 ( 25.5 )	48.3
石巻	237	52	141 ( 109 )	44	76	24	32 ( 20 )	20	32.1	46.2	22.7 ( 18.3 )	45.5	82	22	43 ( 36 )	17	31	37.8	54.5	25.6 ( 22.2 )	47.1
男													155	30	98 ( 73 )	27	45	29.0	40.0	21.4 ( 16.4 )	44.4
女													701	303	300 ( 118 )	98	281	40.1	35.6	39.3 ( 42.4 )	56.1
塩釜	407	174	171 ( 57 )	62	169	58	72 ( 25 )	39	41.5	33.3	42.1 ( 43.9 )	62.9	294	129	129 ( 61 )	36	112	38.1	38.8	35.7 ( 41.0 )	44.4
男													406	168	177 ( 118 )	61	133	32.8	29.2	29.9 ( 26.3 )	50.8
女													191	86	76 ( 47 )	29	62	32.5	25.6	32.9 ( 27.7 )	51.7
大河原	215	82	101 ( 71 )	32	71	27	28 ( 18 )	16	33.0	32.9	27.7 ( 25.4 )	50.0	215	82	101 ( 71 )	32	71	33.0	32.9	27.7 ( 25.4 )	50.0
男													166	26	77 ( 36 )	63	101	60.8	23.1	64.9 ( 47.2 )	71.4
女													49	18	19 ( 9 )	12	18	36.7	33.3	36.8 ( 33.3 )	41.7
(白石)	142	61	59 ( 18 )	22	42	16	15 ( 4 )	11	29.6	26.2	25.4 ( 22.2 )	50.0	81	32	33 ( 9 )	9	33.3	31.3	24.2 ( 22.2 )	56.3	
男													61	29	26 ( 9 )	6	15	24.6	20.7	26.9 ( 22.2 )	33.3
女													204	89	80 ( 23 )	35	87	42.6	30.3	41.3 ( 47.8 )	77.1
築館	128	49	50 ( 11 )	29	58	14	19 ( 8 )	25	45.3	28.6	38.0 ( 72.7 )	86.2	76	40	30 ( 12 )	6	29	38.2	32.5	46.7 ( 25.0 )	33.3
男													208	74	71 ( 38 )	63	93	44.7	50.0	36.6 ( 21.1 )	47.6
女													99	33	30 ( 16 )	36	43	43.4	36.4	46.7 ( 31.3 )	47.2
迫	109	41	41 ( 22 )	27	50	25	12 ( 3 )	13	45.9	61.0	29.3 ( 13.6 )	48.1	208	99	99 ( 41 )	41	109	45.9	61.0	29.3 ( 13.6 )	48.1
男													208	74	71 ( 38 )	63	93	44.7	50.0	36.6 ( 21.1 )	47.6
女													99	33	30 ( 16 )	36	43	43.4	36.4	46.7 ( 31.3 )	47.2
気仙沼	109	41	41 ( 22 )	27	50	25	12 ( 3 )	13	45.9	61.0	29.3 ( 13.6 )	48.1	208	99	99 ( 41 )	41	109	45.9	61.0	29.3 ( 13.6 )	48.1

(注1) 県内他管内欄の( )欄は、仙台市希望者数を内数で計上。

# 宮城県高等学校卒業予定者の就職(内定)率

(各月末現在)



	4年3月	5年3月	6年3月	7年3月	8年3月	9年3月	10年3月	11年3月	12年3月	13年3月	14年3月	15年3月	16年3月	17年3月	18年3月	19年3月	20年3月	21年3月	22年3月	23年3月	24年3月	25年3月
9月末	59.7	52.3	44.1	40.4	35.3	35.8	38.6	30.9	24.1	25.2	20.9	16.7	21.0	25.0	26.3	34.9	35.4	36.6	23.6	27.5	33.8	38.3
10月末	80.6	72.9	63.1	60.1	56.4	58.1	58.7	47.7	39.8	42.3	33.6	30.3	35.5	39.3	43.4	53.9	55.4	56.4	41.8	44.2	53.9	
11月末	87.4	81.3	72.2	69.8	65.6	69.6	68.5	57.1	48.4	50.8	41.2	40.0	44.1	48.4	56.9	65.0	67.8	66.4	51.8	55.1	71.0	
12月末	90.8	86.0	78.1	76.3	71.2	75.5	74.4	62.7	56.1	60.0	48.5	51.3	56.8	60.9	68.3	75.9	77.2	75.9	61.5	65.6	83.1	
1月末	94.5	90.7	83.1	82.3	78.9	81.8	80.2	69.0	63.5	68.9	58.8	61.7	64.8	69.9	75.9	82.7	82.8	80.8	68.8	70.9	88.1	
2月末	97.1	94.9	89.7	90.4	87.4	90.3	87.7	77.8	74.4	81.8	72.1	76.9	80.9	83.3	87.9	90.4	91.4	88.4	81.4	82.5	94.7	
3月末	98.6	98.7	94.3	95.3	92.3	94.2	92.7	84.5	84.6	88.8	81.9	86.6	88.3	92.1	94.2	95.9	95.4	92.9	90.3	86.6	97.8	
4月末	99.8	99.4	98.1	97.0	95.1	96.4	94.0	90.6	89.0	92.0	85.6	89.9	91.1	93.8	95.9	97.0	96.6	94.3	91.4	88.2	98.1	

\*但し、23年3月卒業の3月末、4月末就職内定率は参考値

平成25年3月新規高等学校卒業者の産業別求人受理状況

(平成24年9月末現在)

宮城労働局職業安定部職業安定課

産業別		求人数	前年同月	増減比(%)
産 業 別	A, B 農, 林, 漁業(01~04)	26	5	420.0
	C 鉱業, 採石業, 砂利採取業(05)	5	1	400.0
	D 建設業(06~08)	826	481	71.7
	E 製造業(09~32)	1,201	754	59.3
	09 食料品製造業	371	143	159.4
	10 飲料・たばこ・飼料製造業	14	17	▲ 17.6
	11 繊維工業	74	51	45.1
	12 木材・木製品製造業(家具除く)	34	4	750.0
	13 家具・装備品製造業	17	6	183.3
	14 パルプ・紙・紙加工品製造業	7	4	75.0
	15 印刷・同関連業	20	14	42.9
	16 化学工業	11	5	120.0
	17 石油製品・石炭製品製造業	6	4	50.0
	18 プラスチック製品製造業	88	78	12.8
	19 ゴム製品製造業	15	15	0.0
	21 窯業・土石製品製造業	36	13	176.9
	22 鉄鋼業	15	12	25.0
	23 非鉄金属製造業	12	11	9.1
	24 金属製品製造業	89	43	107.0
	25 はん用機械器具製造業	29	18	61.1
	26 生産用機械器具製造業	16	18	▲ 11.1
	27 業務用機械器具製造業	27	36	▲ 25.0
	28 電子部品・デバイス・電子回路製造業	84	79	6.3
	29 電気機械器具製造業	32	39	▲ 17.9
	30 情報通信機械器具製造業	76	59	28.8
	31 輸送用機械器具製造業	123	78	57.7
	20,32 その他の製造業	5	7	▲ 28.6
	F 電気・ガス・熱供給・水道業(33~36)	124	149	▲ 16.8
	G 情報通信業(37~41)	60	92	▲ 34.8
	H 運輸業, 郵便業(42~49)	190	57	233.3
	I 卸売業, 小売業(50~61)	962	360	167.2
50~55 卸売業	300	109	175.2	
56~61 小売業	662	251	163.7	
J 金融業, 保険業(62~67)	12	10	20.0	
K 不動産業, 物品賃貸業(68~70)	47	24	95.8	
L 学術研究, 専門・技術サービス業(71~74)	77	46	67.4	
M 宿泊業, 飲食サービス業(75~77)	455	282	61.3	
76 飲食店	184	142	29.6	
N 生活関連サービス業, 娯楽業(78~80)	317	240	32.1	
O 教育, 学習支援業(81, 82)	5	4	25.0	
P 医療, 福祉(83~85)	635	330	92.4	
Q 複合サービス事業(86, 87)	58	21	176.2	
R サービス業(他に分類されないもの)(88~96)	473	152	211.2	
91 職業紹介・労働者派遣業	22	32	▲ 31.3	
92 その他の事業サービス業	368	87	323.0	
S, T 公務(他に分類されるものを除く)・その他(97, 98, 99)	0	1	▲ 100.0	
合 計		5,473	3,009	81.9

(注) 県内のハローワークで受付けた求人で、▲印は減少の表示である。

# 平成25年3月新規高等学校卒業者の職業別・規模別求人受理状況

(平成24年9月末現在)

宮城労働局職業安定部職業安定課

職業・規模別		求人数	前年同月	増減比 %
職 業 別	A, B 専門的、技術的、管理的職業(01~24)	571	*	*
	C 事務的職業(25~31)	552	*	*
	D 販売職業(32~34)	682	271	151.7
	E サービスの職業	1,340	*	*
	38 理容・美容師見習等	74	172	▲ 57.0
	39 調理師見習等	158	57	177.2
	40 飲食店店員等	423	241	75.5
	35~37・41・42 その他	685	*	*
	H, I, J, K 技能工、採掘、製造、建築の職業	2,062	*	*
	49~64 製造・製作の職業	1,252	*	*
	69・72 定置機関・建設機械運転	163	92	77.2
	70・71・73~78 採掘・建設・労務の職業	625	*	*
	65~68 その他	22	13	69.2
F, G その他の職業(43~48)	266	77	245.5	
合 計		5,473	3,009	81.9
規 模 別	29 人以下	1,899	909	108.9
	30~99 人	1,877	855	119.5
	100~299 人	1,046	758	38.0
	300~499 人	150	109	37.6
	500~999 人	169	138	22.5
	1,000 人以上	332	240	38.3

(注1) 県内のハローワークで受付けた求人で、▲印は減少の表示である。

(注2) 平成24年度より「平成23年改訂厚生労働省編職業分類」による区分のため、前年度との比較ができないものは「\*」で表示している。

# 平成25年3月新規高等学校卒業者の安定所別求人状況

(平成24年9月末現在)

安定所 区分	求人受理(受付)数			増減比(%)	連絡発求人延数		
	計	昨年同月	計		計	県内他管内	県外
県計	5,473	3,009	614	81.9	432	182	
仙台	2,763	1,510	373	83.0	250	123	
(大和)	357	215	43	66.0	28	15	
石巻	519	160	10	224.4	10	0	
塩釜	236	129	74	82.9	67	7	
古川	542	332	36	63.3	27	9	
大河原	303	226	30	34.1	24	6	
(白石)	72	40	4	80.0	3	1	
築館	212	146	13	45.2	8	5	
迫	190	154	12	23.4	10	2	
気仙沼	279	97	19	187.6	5	14	



