



ひと、暮らし、みらいのために

宮城労働局

Miyagi Labour Bureau

http://miyagi-roudoukyoku.jsite.mhlw.go.jp/

Press Release

報道関係者 各位

平成24年12月18日
 宮城労働局職業安定部職業安定課
 課長 千葉敏磨
 職業紹介主任 柳澤幸治
 電話 022(299)8061

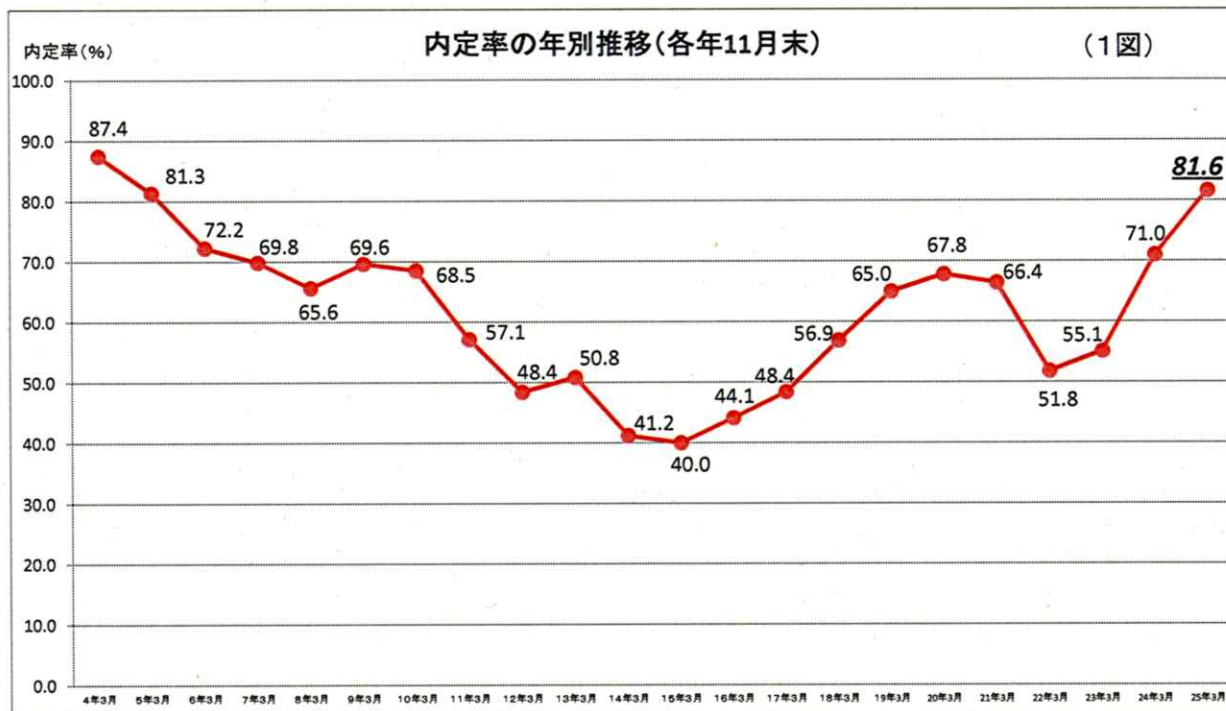
平成25年3月新規高卒者の求人・求職・就職(内定)の状況について

— 平成24年11月末現在 —

～ 県内就職の改善により20年ぶりの内定率80%台 ～

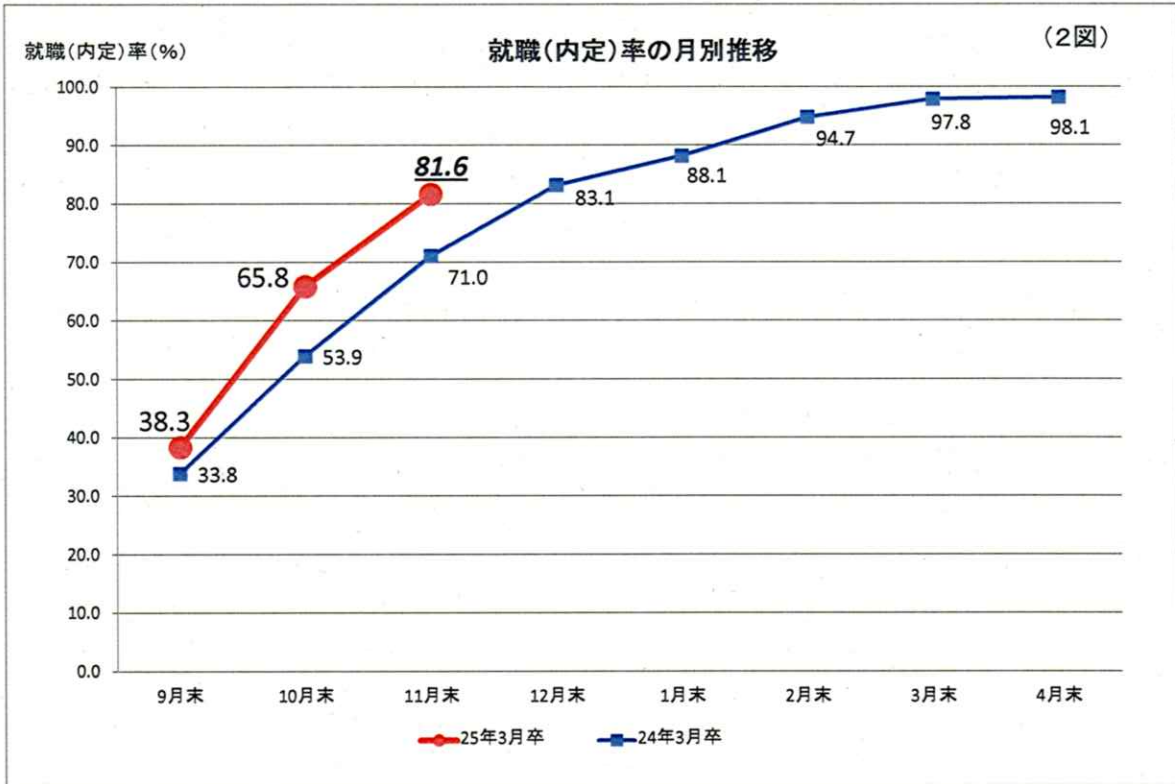
81.6% (前年同月比10.6ポイントの増加)

<求職者数 4,215人(前年同月比1.9%増)、就職(内定)者数 3,441人(前年同月比17.2%増)>



【内定率の内訳】

- ① 県内への就職希望者の状況 80.0%(前年同月比13.7P増)
 <求職者数 3,517人(前年同月比13.0%増)、就職(内定)者数 2,813人(前年同月比 36.4%増)>
- ② 県外への就職希望者の状況 90.0%(前年同月比 4.6P増)
 <求職者数 698人(前年同月比31.8%減)、就職(内定)者数 628人(前年同月比 28.1%減)>



	9月末	10月末	11月末	12月末	1月末	2月末	3月末	4月末
25年3月卒	38.3	65.8	81.6					
24年3月卒	33.8	53.9	71.0	83.1	88.1	94.7	97.8	98.1

【留意点】

- ※ 平成25年3月新規高卒者の選考・採用内定開始期日は、平成24年9月16日以降となっている。
- ※ 「求職者数」とは、学校又は公共職業安定所による紹介を希望する者の数。
- ※ 「就職(内定)者数」とは、学校又は公共職業安定所の紹介によって内定した者の数。
- ※ 「就職(内定)率」は、「就職(内定)者数」を「求職者数」で除したもの。
- ※ 本調査には、「公務員」・「縁故就職」を希望する者及び内定した者の数を含まないため、宮城県教育委員会公表の「求職者数」・「就職(内定)者数」・「就職(内定)率」の各数値とは異なる。

平成25年3月新規高等学校卒業者の就職(内定)状況

(平成24年11月末現在)

(総 括)

宮城労働局職業安定部職業安定課

卒業年次	性別	卒業 予定者数	求人数 (県内)	求職者数			就職(内定)者数			県内求 人倍率	就職(内定)率(%)		
				合計	県内	県外	合計	県内	県外		合計	県内	県外
25 年 3 月 卒	計	21,105	6,418	4,215	3,517	698	3,441	2,813	628	1.82	81.6	80.0	90.0
	男	10,635		2,306	1,827	479	1,928	1,492	436		83.6	81.7	91.0
	女	10,470		1,909	1,690	219	1,513	1,321	192		79.3	78.2	87.7
24 年 3 月 卒	計	20,556	4,389	4,136	3,112	1,024	2,936	2,062	874	1.41	71.0	66.3	85.4
	男	10,347		2,258	1,580	678	1,720	1,107	613		76.2	70.1	90.4
	女	10,209		1,878	1,532	346	1,216	955	261		64.7	62.3	75.4
対前年同月 増減率(差)		2.7	46.2	1.9	13.0	▲ 31.8	17.2	36.4	▲ 28.1	0.41	10.6	13.7	4.6

- (注) 1 県内の公共職業安定所又は高等学校が取り扱った数である。
 2 ▲印は減少の表示。
 3 卒業予定者数は「進路見込・求職動向調査(平成24年5月15日現在)」による。
 4 「県内求人倍率」は県内のハローワークで受付けた求人数を県内求職者数で除したものの。

平成25年3月新規学卒者の安定所別職業紹介状況

(平成24年11月末現在)

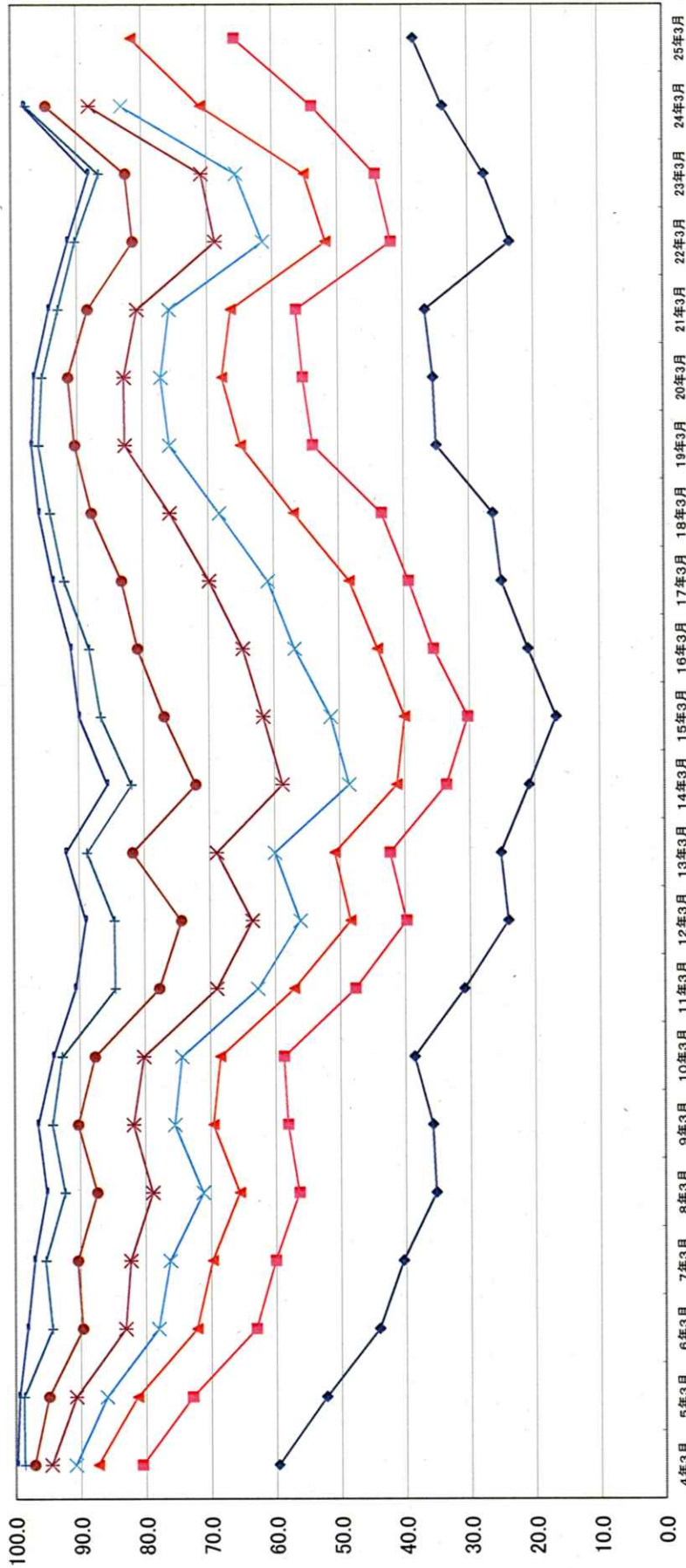
宮城労働局職業安定部職業安定課

	求職者数						就職者数						就職率 %							
	管内		県内他管内		県外		管内		県内他管内		県外		管内		県内他管内		県外			
	合計	男女	合計	男女	合計	男女	合計	男女	合計	男女	合計	男女	合計	男女	合計	男女	合計	男女		
県計	4,215	2,241	1,276 (624)	698	3,441	1,772	1,041 (476)	628	81.6	79.1	81.6 (76.3)	90.0	83.6	80.8	83.1 (80.5)	91.0	79.3	77.2	79.9 (72.7)	87.7
仙台	1,371	993	141 (0)	237	1,107	768	127 (0)	212	80.7	77.3	90.1 (-)	89.5	738	471	90 (0)	162	85.1	82.2	87.8 (-)	91.5
(大和)	633	522	51 (0)	60	479	381	48 (0)	50	75.7	73.0	94.1 (-)	83.3	123	65	51 (39)	5	89.4	98.5	80.4 (92.3)	71.4
石巻	82	46	29 (24)	7	74	46	23 (23)	5	90.2	100.0	79.3 (95.8)	71.4	41	19	22 (15)	0	87.8	94.7	81.8 (86.7)	-
塩釜	622	357	173 (80)	92	490	282	136 (63)	72	78.8	79.0	78.6 (78.8)	78.3	341	192	91 (33)	47	84.2	81.3	92.3 (100.0)	81.0
古川	284	132	125 (63)	27	244	109	110 (51)	25	72.2	76.4	63.4 (63.8)	73.5	238	59	143 (124)	32	77.3	81.4	72.7 (64.5)	88.9
大河原	402	166	179 (142)	57	293	119	121 (94)	53	69.4	81.5	59.1 (56.4)	78.6	189	84	78 (60)	23	81.7	81.3	78.8 (68.2)	95.5
(白石)	213	82	101 (82)	30	167	64	73 (59)	30	85.3	81.7	87.2 (85.8)	92.6	221	43	99 (39)	76	83.7	67.4	80.8 (74.4)	96.2
築館	138	64	50 (17)	24	130	59	47 (16)	24	87.2	64.3	86.8 (82.1)	97.1	172	28	76 (28)	66	71.4	73.3	60.9 (54.5)	90.9
迫	73	36	21 (7)	16	68	33	19 (7)	16	94.2	92.2	94.0 (94.1)	100.0	49	15	23 (11)	10	82.2	75.5	83.9 (85.7)	100.0
気仙沼	211	88	65 (35)	58	190	77	61 (31)	52	83.6	74.5	84.9 (84.6)	100.0	208	94	87 (21)	27	80.0	76.7	82.4 (87.5)	100.0
	101	37	30 (19)	34	92	30	30 (19)	32	91.1	81.1	100.0 (100.0)	94.1	128	51	53 (13)	24	89.1	92.2	88.6 (75.0)	83.3
	110	51	35 (16)	24	98	47	31 (12)	20	89.1	92.2	88.6 (75.0)	83.3	80	43	34 (8)	3	90.0	90.0	90.0 (90.0)	100.0

(注1) 県内他管内欄の()欄は、仙台市希望者数を内数で計上。

宮城県高等学校卒業予定者の就職(内定)率

(各月末現在)



	4年3月	5年3月	6年3月	7年3月	8年3月	9年3月	10年3月	11年3月	12年3月	13年3月	14年3月	15年3月	16年3月	17年3月	18年3月	19年3月	20年3月	21年3月	22年3月	23年3月	24年3月	25年3月	
9月末	59.7	52.3	44.1	40.4	35.3	35.8	38.6	30.9	24.1	25.2	20.9	16.7	21.0	25.0	26.3	26.3	34.9	35.4	36.6	23.6	27.5	33.8	38.3
10月末	80.6	72.9	63.1	60.1	56.4	58.1	58.7	47.7	39.8	42.3	33.6	30.3	35.5	39.3	43.4	43.4	53.9	55.4	56.4	41.8	44.2	53.9	65.8
11月末	87.4	81.3	72.2	69.8	65.6	69.6	68.5	57.1	48.4	50.8	41.2	40.0	44.1	48.4	56.9	56.9	65.0	67.8	66.4	51.8	55.1	71.0	81.6
12月末	90.8	86.0	78.1	76.3	71.2	75.5	74.4	62.7	56.1	60.0	48.5	51.3	56.8	60.9	68.3	68.3	75.9	77.2	75.9	61.5	65.6	83.1	
1月末	94.5	90.7	83.1	82.3	78.9	81.8	80.2	69.0	63.5	68.9	58.8	61.7	64.8	69.9	75.9	75.9	82.7	82.8	80.8	68.8	70.9	88.1	
2月末	97.1	94.9	89.7	90.4	87.4	90.3	87.7	77.8	74.4	81.8	72.1	76.9	80.9	83.3	87.9	87.9	90.4	91.4	88.4	81.4	86.5	94.7	
3月末	98.6	98.7	94.3	95.3	92.3	94.2	92.7	84.5	84.6	88.8	81.9	86.6	88.3	92.1	94.2	94.2	95.9	95.4	92.9	90.3	82.6	97.8	
4月末	99.8	99.4	98.1	97.0	95.1	96.4	94.0	90.6	89.0	92.0	85.6	89.9	91.1	93.8	93.8	95.9	97.0	96.6	94.3	91.4	88.2	98.1	

*但し、23年3月卒業の3月末、4月末就職内定率は参考値

平成25年3月新規高等学校卒業者の産業別求人受理状況

(平成24年11月末現在)

宮城労働局職業安定部職業安定課

産業別	求人数	前年同月	増減比(%)
A, B 農, 林, 漁業(01~04)	43	13	230.8
C 鉱業, 採石業, 砂利採取業(05)	5	4	25.0
D 建設業(06~08)	1,011	754	34.1
E 製造業(09~32)	1,365	1,023	33.4
09 食料品製造業	427	249	71.5
10 飲料・たばこ・飼料製造業	16	20	▲ 20.0
11 繊維工業	80	62	29.0
12 木材・木製品製造業(家具除く)	35	12	191.7
13 家具・装備品製造業	19	7	171.4
14 パルプ・紙・紙加工品製造業	14	4	250.0
15 印刷・同関連業	21	21	0.0
16 化学工業	11	6	83.3
17 石油製品・石炭製品製造業	6	6	0.0
18 プラスチック製品製造業	94	83	13.3
19 ゴム製品製造業	16	15	6.7
21 窯業・土石製品製造業	45	27	66.7
22 鉄鋼業	19	14	35.7
23 非鉄金属製造業	12	11	9.1
24 金属製品製造業	103	62	66.1
25 はん用機械器具製造業	46	35	31.4
26 生産用機械器具製造業	20	33	▲ 39.4
27 業務用機械器具製造業	31	39	▲ 20.5
28 電子部品・デバイス・電子回路製造業	88	86	2.3
29 電気機械器具製造業	37	56	▲ 33.9
30 情報通信機械器具製造業	81	69	17.4
31 輸送用機械器具製造業	134	89	50.6
20,32 その他の製造業	10	17	▲ 41.2
F 電気・ガス・熱供給・水道業(33~36)	125	155	▲ 19.4
G 情報通信業(37~41)	63	115	▲ 45.2
H 運輸業, 郵便業(42~49)	222	188	18.1
I 卸売業, 小売業(50~61)	1,067	586	82.1
50~55 卸売業	347	200	73.5
56~61 小売業	720	386	86.5
J 金融業, 保険業(62~67)	15	13	15.4
K 不動産業, 物品賃貸業(68~70)	59	39	51.3
L 学術研究, 専門・技術サービス業(71~74)	99	60	65.0
M 宿泊業, 飲食サービス業(75~77)	510	353	44.5
76 飲食店	196	181	8.3
N 生活関連サービス業, 娯楽業(78~80)	384	273	40.7
O 教育, 学習支援業(81, 82)	5	5	0.0
P 医療, 福祉(83~85)	795	468	69.9
Q 複合サービス事業(86, 87)	62	30	106.7
R サービス業(他に分類されないもの)(88~96)	588	307	91.5
91 職業紹介・労働者派遣業	37	32	15.6
92 その他の事業サービス業	428	154	177.9
S, T 公務(他に分類されるものを除く)・その他(97, 98, 99)	0	3	▲ 100.0
合計	6,418	4,389	46.2

(注) 県内のハローワークで受付けた求人で、▲印は減少の表示である。

平成25年3月新規高等学校卒業者の職業別・規模別求人受理状況

(平成24年11月末現在)

宮城労働局職業安定部職業安定課

職業・規模別		求人数	前年同月	増減比 %
職 業 別	A, B 専門的、技術的、管理的職業(01~24)	640	*	*
	C 事務的職業(25~31)	685	*	*
	D 販売職業(32~34)	778	465	67.3
	E サービスの職業	1,587	*	*
	38 理容・美容師見習等	86	180	▲ 52.2
	39 調理師見習等	181	91	98.9
	40 飲食店店員等	491	293	67.6
	35~37・41・42 その他	829	*	*
	H, I, J, K 技能工、採掘、製造、建築の職業	2,424	*	*
	49~64 製造・製作の職業	1,416	*	*
	69・72 定置機関・建設機械運転	192	130	47.7
	70・71・73~78 採掘・建設・労務の職業	786	*	*
	65~68 その他	30	22	36.4
	F, G その他の職業(43~48)	304	181	68.0
合 計		6,418	4,389	46.2
規 模 別	29 人以下	2,457	1,517	62.0
	30~99 人	2,147	1,274	68.5
	100~299 人	1,140	953	19.6
	300~499 人	158	143	10.5
	500~999 人	168	143	17.5
	1,000 人以上	348	359	▲ 3.1

(注1) 県内のハローワークで受付けた求人で、▲印は減少の表示である。

(注2) 平成24年度より「平成23年改訂厚生労働省編職業分類」による区分のため、前年度との比較ができないものは「*」で表示している。

平成25年3月新規高等学校卒業者の安定所別求人状況

(平成24年11月末現在)

安定所 区分	求人受理(受付)数			連絡発求人延数		
	計	昨年同月	増減比(%)	計	県内他管内	県外
県計	6,418	4,389	46.2	705	507	198
仙台	3,169	2,195	44.4	405	276	129
(大和)	410	250	64.0	48	33	15
石巻	644	375	71.7	16	16	0
塩釜	298	173	72.3	85	74	11
古川	651	446	46.0	39	28	11
大河原	370	299	23.7	48	39	9
(白石)	90	73	23.3	4	3	1
築館	241	195	23.6	17	11	6
迫	236	220	7.3	23	21	2
気仙沼	309	163	89.6	20	6	14

県内高等学校対象求人進捗状況

宮城労働局職業安定部職業安定課

