



ひと、暮らし、みらいのために

宮城労働局

Miyagi Labour Bureau

http://miyagi-roudoukyoku.jsite.mhlw.go.jp/

Press Release

報道関係者 各位

平成25年1月17日

宮城労働局職業安定部職業安定課

課長 千葉敏磨

職業紹介主任 柳澤幸治

電話 022(299)8061

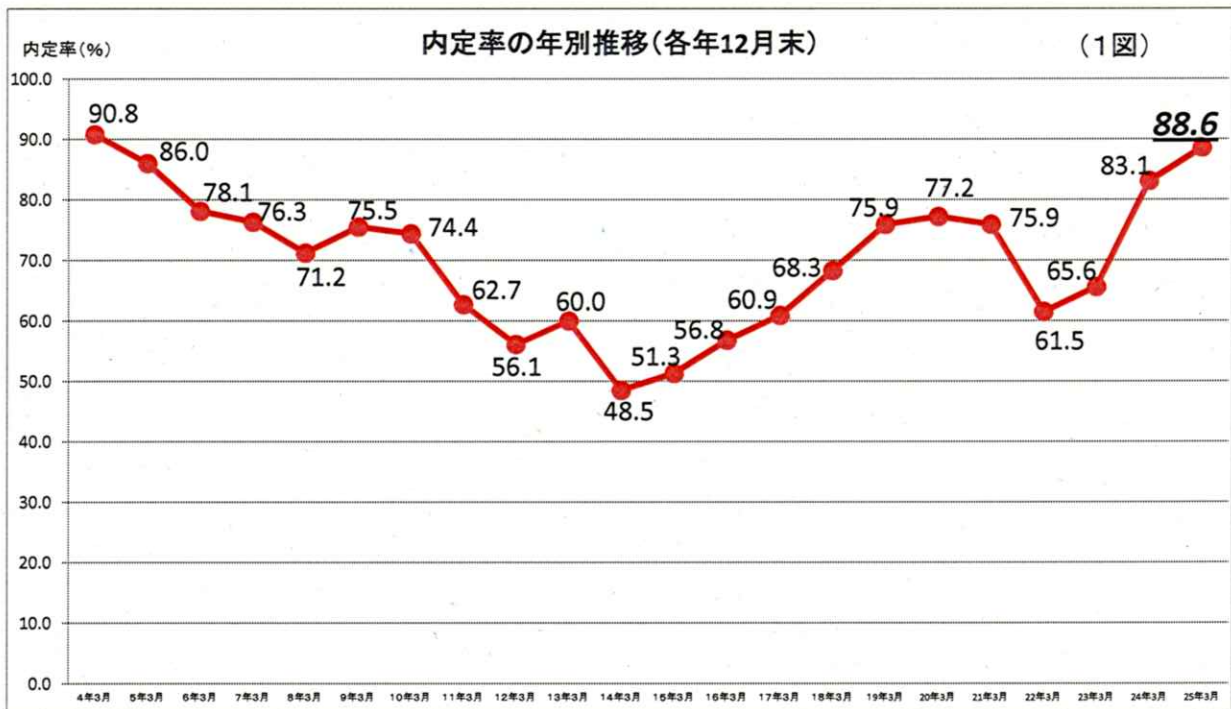
平成25年3月新規高卒者の求人・求職・就職(内定)の状況について

— 平成24年12月末現在 —

～ 平成4年3月卒業生に次ぐ、21年ぶりの高い内定率 ～

88.6% (前年同月比5.5ポイントの増加)

<求職者数 4,224人(前年同月比3.9%増)、就職(内定)者数 3,743人(前年同月比10.9%増)>



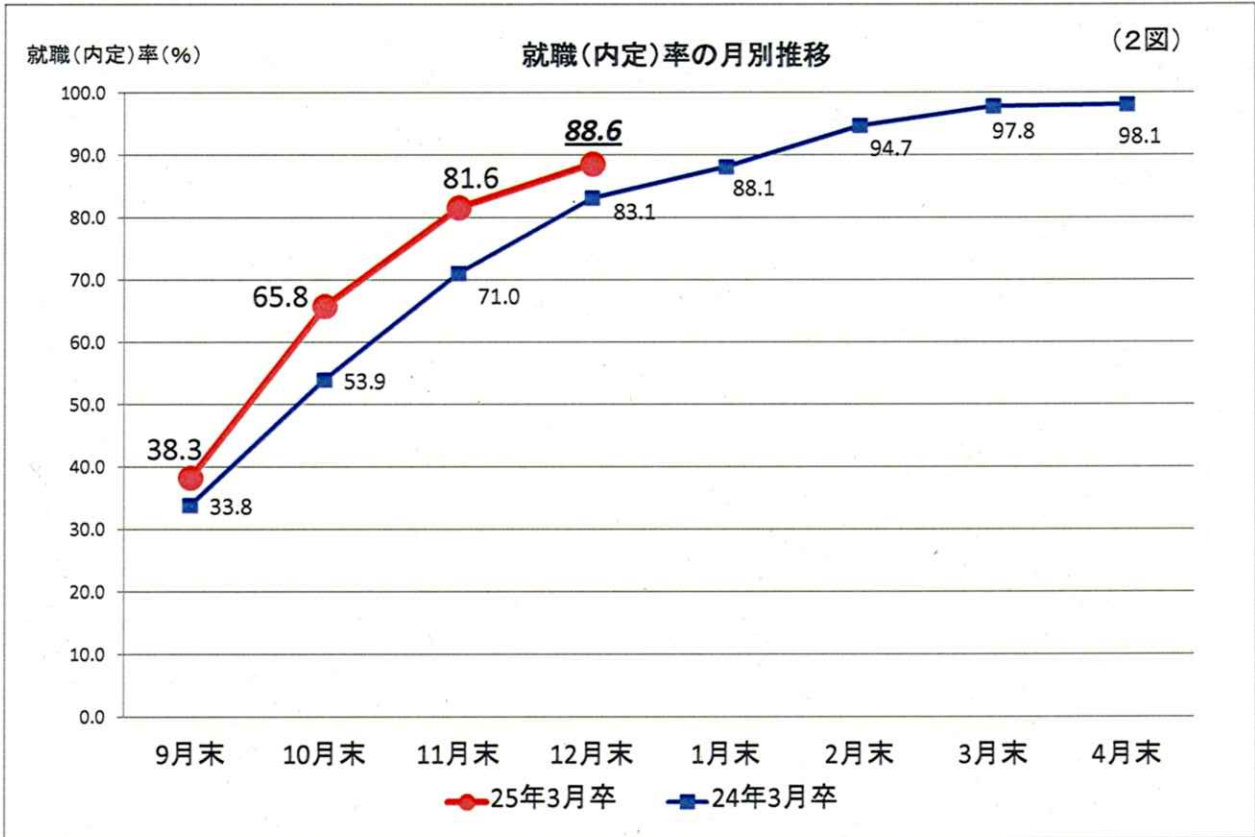
【内定率の内訳】

① 県内への就職希望者の状況 87.5%(前年同月比7.7P増)

<求職者数 3,532人(前年同月比16.1%増)、就職(内定)者数 3,089人(前年同月比 27.2%増)>

② 県外への就職希望者の状況 94.5%(前年同月比 1.8P増)

<求職者数 692人(前年同月比32.4%減)、就職(内定)者数 654人(前年同月比 31.0%減)>



	9月末	10月末	11月末	12月末	1月末	2月末	3月末	4月末
25年3月卒	38.3	65.8	81.6	88.6				
24年3月卒	33.8	53.9	71.0	83.1	88.1	94.7	97.8	98.1

【参考】

宮城労働局・ハローワークでは、関係機関と連携し、未内定の生徒の支援を強化するため、県内各地域において就職面接会を開催します。

<開催日程等>

○平成25年1月29日(火)

「新規高等学校卒業生第2回就職面接会【石巻会場】」ハローワーク石巻 立町臨時庁舎6階会議室

○平成25年1月31日(木)

「新規高等学校卒業生第2回就職面接会【大崎会場】」宮城県大崎合同庁舎1階大会議室

○平成25年2月4日(月)

「新規高等学校卒業生第2回就職面接会【仙台会場】」仙台サンプラザホール

※今年度は内定率が改善しているとおおり、各会場とも参加者が少なくなる見通しです。

【留意点】

※ 平成25年3月新規高卒者の選考・採用内定開始期日は、平成24年9月16日以降となっている。

※ 「求職者数」とは、学校又は公共職業安定所による紹介を希望する者の数。

※ 「就職(内定)者数」とは、学校又は公共職業安定所の紹介によって内定した者の数。

※ 「就職(内定)率」は、「就職(内定)者数」を「求職者数」で除したもの。

※ 本調査には、「公務員」・「縁故就職」を希望する者及び内定した者の数を含まないため、宮城県教育委員会公表の「求職者数」・「就職(内定)者数」・「就職(内定)率」の各数値とは異なる。

平成25年3月新規高等学校卒業者の就職(内定)状況

(平成24年12月末現在)

(総 括)

宮城労働局職業安定部職業安定課

卒業年次	性別	卒業 予定者数	求人数 (県内)	求職者数			就職(内定)者数			県内求 人倍率	就職(内定)率(%)		
				合計	県内	県外	合計	県内	県外		合計	県内	県外
25年3月卒	計	21,105	6,722	4,224	3,532	692	3,743	3,089	654	1.90	88.6	87.5	94.5
	男	10,635		2,314	1,838	476	2,090	1,636	454		90.3	89.0	95.4
	女	10,470		1,910	1,694	216	1,653	1,453	200		86.5	85.8	92.6
24年3月卒	計	20,556	4,738	4,065	3,042	1,023	3,376	2,428	948	1.56	83.1	79.8	92.7
	男	10,347		2,237	1,563	674	1,915	1,277	638		85.6	81.7	94.7
	女	10,209		1,828	1,479	349	1,461	1,151	310		79.9	77.8	88.8
対前年同月 増減率(差)		2.7	41.9	3.9	16.1	▲ 32.4	10.9	27.2	▲ 31.0	0.34	5.5	7.7	1.8

(注) 1 県内の公共職業安定所又は高等学校が取り扱った数である。
 2 ▲印は減少の表示。
 3 卒業予定者数は「進路見込・求職動向調査(平成24年5月15日現在)」による。
 4 「県内求人倍率」は県内のハローワークで受付けた求人数を県内求職者数で除したものの。

平成25年3月新規学卒者の安定所別職業紹介状況

(平成24年12月末現在)

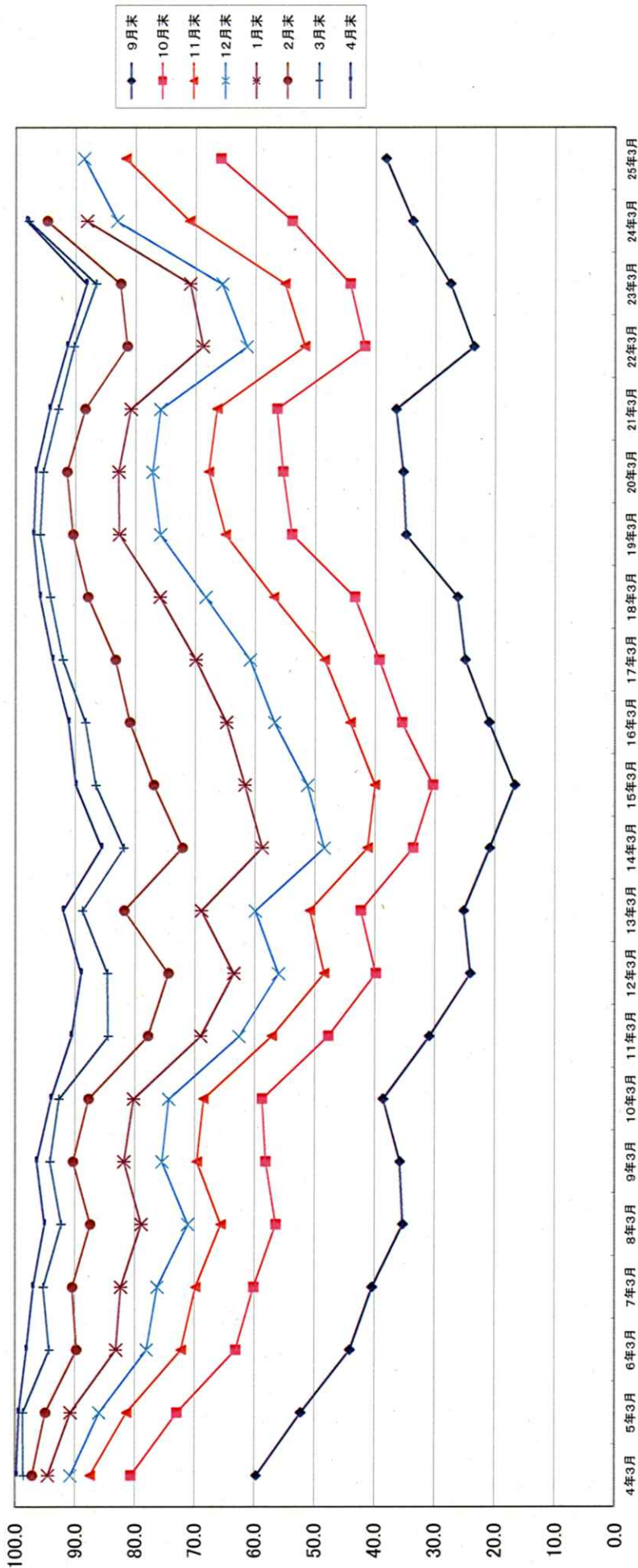
宮城労働局職業安定部職業安定課

	求職者数						就職者数						就職率 %					
	合計		管内		県内他管内		合計		管内		県内他管内		合計		管内		県内他管内	
県計	計	4,224	2,262	1,270	(604)	692	3,743	1,961	1,128	(519)	654	88.6	86.7	88.8	(85.9)	94.5		
	男	2,314	1,159	679	(283)	476	2,090	1,022	614	(252)	454	90.3	88.2	90.4	(89.0)	95.4		
	女	1,910	1,103	591	(321)	216	1,653	939	514	(267)	200	86.5	85.1	87.0	(83.2)	92.6		
仙台	計	1,372	997	147	(0)	228	1,198	848	133	(0)	217	87.3	85.1	90.5	(--)	95.2		
	男	745	479	93	(0)	173	669	420	84	(0)	165	89.8	87.7	90.3	(--)	95.4		
	女	627	518	54	(0)	55	529	428	49	(0)	52	84.4	82.6	90.7	(--)	94.5		
(大和)	計	126	70	51	(40)	5	124	68	51	(38)	5	98.4	97.1	100.0	(95.0)	100.0		
	男	86	49	32	(25)	5	85	48	32	(25)	5	98.8	98.0	100.0	(100.0)	100.0		
	女	40	21	19	(15)	0	39	20	19	(13)	0	97.5	95.2	100.0	(86.7)	--		
石巻	計	628	365	170	(84)	93	527	308	142	(69)	77	83.9	84.4	83.5	(82.1)	82.8		
	男	342	194	89	(36)	59	305	170	85	(35)	50	89.2	87.6	95.5	(97.2)	84.7		
	女	286	171	81	(48)	34	222	138	57	(34)	27	77.6	80.7	70.4	(70.8)	79.4		
塩釜	計	234	59	140	(114)	35	193	51	107	(83)	35	82.5	86.4	76.4	(72.8)	100.0		
	男	82	27	41	(37)	14	62	22	26	(22)	14	75.6	81.5	63.4	(59.5)	100.0		
	女	152	32	99	(77)	21	131	29	81	(61)	21	86.2	90.6	81.8	(79.2)	100.0		
古川	計	691	316	293	(123)	82	636	287	271	(119)	78	92.0	90.8	92.5	(96.7)	95.1		
	男	401	177	170	(65)	54	367	163	153	(64)	51	91.5	92.1	90.0	(98.5)	94.4		
	女	290	139	123	(58)	28	269	124	118	(55)	27	92.8	89.2	95.9	(94.8)	96.4		
大河原	計	399	164	174	(138)	61	343	137	146	(113)	60	86.0	83.5	83.9	(81.9)	98.4		
	男	185	81	74	(55)	30	153	63	61	(44)	29	82.7	77.8	82.4	(80.0)	96.7		
	女	214	83	100	(83)	31	190	74	85	(69)	31	88.8	89.2	85.0	(83.1)	100.0		
(白石)	計	216	43	95	(36)	78	198	34	87	(33)	77	91.7	79.1	91.6	(91.7)	98.7		
	男	170	28	75	(26)	67	159	21	71	(25)	67	93.5	75.0	94.7	(96.2)	100.0		
	女	46	15	20	(10)	11	39	13	16	(8)	10	84.8	86.7	80.0	(80.0)	90.9		
築館	計	138	65	49	(17)	24	136	64	48	(16)	24	98.6	98.5	98.0	(94.1)	100.0		
	男	73	37	20	(7)	16	72	36	20	(7)	16	98.6	97.3	100.0	(100.0)	100.0		
	女	65	28	29	(10)	8	64	28	28	(9)	8	98.5	100.0	96.6	(90.0)	100.0		
迫	計	208	93	88	(20)	27	190	80	83	(18)	27	91.3	86.0	94.3	(90.0)	100.0		
	男	127	49	54	(13)	24	119	43	52	(11)	24	93.7	87.8	96.3	(84.6)	100.0		
	女	81	44	34	(7)	3	71	37	31	(7)	3	87.7	84.1	91.2	(100.0)	100.0		
気仙沼	計	212	90	63	(32)	59	198	84	60	(30)	54	93.4	93.3	95.2	(93.8)	91.5		
	男	103	38	31	(19)	34	99	36	30	(19)	33	96.1	94.7	96.8	(100.0)	97.1		
	女	109	52	32	(13)	25	99	48	30	(11)	21	90.8	92.3	93.8	(84.6)	84.0		

(注1) 県内他管内欄の()欄は、仙台市希望者数を内数で計上。

宮城県高等学校卒業予定者の就職(内定)率

(各月末現在)



	4年3月	5年3月	6年3月	7年3月	8年3月	9年3月	10年3月	11年3月	12年3月	13年3月	14年3月	15年3月	16年3月	17年3月	18年3月	19年3月	20年3月	21年3月	22年3月	23年3月	24年3月	25年3月
9月末	59.7	52.3	44.1	40.4	35.3	35.8	38.6	30.9	24.1	25.2	20.9	16.7	21.0	25.0	26.3	34.9	35.4	36.6	23.6	27.5	33.8	38.3
10月末	80.6	72.9	63.1	60.1	56.4	58.1	58.7	47.7	39.8	42.3	33.6	30.3	35.5	39.3	43.4	53.9	55.4	56.4	41.8	44.2	53.9	65.8
11月末	87.4	81.3	72.2	69.8	65.6	69.6	68.5	57.1	48.4	50.8	41.2	40.0	44.1	48.4	56.9	65.0	67.8	66.4	51.8	55.1	71.0	81.6
12月末	90.8	86.0	78.1	76.3	71.2	75.5	74.4	62.7	56.1	60.0	48.5	51.3	56.8	60.9	68.3	75.9	77.2	75.9	61.5	65.6	83.1	88.6
1月末	94.5	90.7	83.1	82.3	78.9	81.8	80.2	69.0	63.5	68.9	58.8	61.7	64.8	69.9	75.9	82.7	82.8	80.8	68.8	70.9	88.1	
2月末	97.1	94.9	89.7	90.4	87.4	90.3	87.7	77.8	74.4	81.8	72.1	76.9	80.9	83.3	87.9	90.4	91.4	88.4	81.4	82.5	94.7	
3月末	98.6	98.7	94.3	95.3	92.4	94.2	92.7	84.5	84.6	88.8	81.9	86.6	88.3	92.1	94.2	95.9	95.4	92.9	90.3	86.6	97.8	
4月末	99.8	99.4	98.1	97.0	95.1	96.4	94.0	90.6	89.0	92.0	85.6	89.9	91.1	93.8	95.9	97.0	96.6	94.3	91.4	88.2	98.1	

*但し、23年3月卒業の3月末、4月末就職内定率は参考値

平成25年3月新規高等学校卒業者の産業別求人受理状況

(平成24年12月末現在)

宮城労働局職業安定部職業安定課

産業別		求人数	前年同月	増減比(%)
産 業	A, B 農, 林, 漁業(01~04)	44	16	175.0
	C 鉱業, 採石業, 砂利採取業(05)	6	4	50.0
	D 建設業(06~08)	1,066	801	33.1
	E 製造業(09~32)	1,405	1,088	29.1
	09 食料品製造業	440	274	60.6
	10 飲料・たばこ・飼料製造業	16	20	▲ 20.0
	11 繊維工業	80	66	21.2
	12 木材・木製品製造業(家具除く)	35	12	191.7
	13 家具・装備品製造業	19	7	171.4
	14 パルプ・紙・紙加工品製造業	15	5	200.0
	15 印刷・同関連業	26	22	18.2
	16 化学工業	11	6	83.3
	17 石油製品・石炭製品製造業	6	6	0.0
	18 プラスチック製品製造業	95	94	1.1
	19 ゴム製品製造業	16	15	6.7
	21 窯業・土石製品製造業	45	29	55.2
	22 鉄鋼業	21	14	50.0
	23 非鉄金属製造業	12	14	▲ 14.3
	24 金属製品製造業	107	67	59.7
	25 はん用機械器具製造業	49	40	22.5
	26 生産用機械器具製造業	22	37	▲ 40.5
	27 業務用機械器具製造業	31	39	▲ 20.5
	28 電子部品・デバイス・電子回路製造業	90	86	4.7
	29 電気機械器具製造業	40	59	▲ 32.2
	30 情報通信機械器具製造業	84	70	20.0
	31 輸送用機械器具製造業	135	89	51.7
	20,32 その他の製造業	10	17	▲ 41.2
	F 電気・ガス・熱供給・水道業(33~36)	128	158	▲ 19.0
	G 情報通信業(37~41)	63	115	▲ 45.2
	H 運輸業, 郵便業(42~49)	230	209	10.0
	I 卸売業, 小売業(50~61)	1,109	658	68.5
		50~55 卸売業	364	243
56~61 小売業		745	415	79.5
J 金融業, 保険業(62~67)	18	14	28.6	
K 不動産業, 物品賃貸業(68~70)	63	43	46.5	
L 学術研究, 専門・技術サービス業(71~74)	129	62	108.1	
M 宿泊業, 飲食サービス業(75~77)	532	379	40.4	
	76 飲食店	215	194	10.8
N 生活関連サービス業, 娯楽業(78~80)	411	314	30.9	
O 教育, 学習支援業(81, 82)	5	5	0.0	
P 医療, 福祉(83~85)	838	510	64.3	
Q 複合サービス事業(86, 87)	64	30	113.3	
R サービス業(他に分類されないもの)(88~96)	611	329	85.7	
	91 職業紹介・労働者派遣業	43	34	26.5
	92 その他の事業サービス業	445	169	163.3
S, T 公務(他に分類されるものを除く)・その他(97, 98, 99)	0	3	▲ 100.0	
合計		6,722	4,738	41.9

(注) 県内のハローワークで受付けた求人で、▲印は減少の表示である。

平成25年3月新規高等学校卒業者の職業別・規模別求人受理状況

(平成24年12月末現在)

宮城労働局職業安定部職業安定課

職業・規模別		求人数	前年同月	増減比 %
職 業 別	A, B 専門的、技術的、管理的職業(01~24)	650	*	*
	C 事務的職業(25~31)	740	*	*
	D 販売職業(32~34)	806	502	60.6
	E サービスの職業	1,672	*	*
	38 理容・美容師見習等	87	203	▲ 57.1
	39 調理師見習等	196	96	104.2
	40 飲食店店員等	521	319	63.3
	35~37・41・42 その他	868	*	*
	H, I, J, K 技能工、採掘、製造、建築の職業	2,532	*	*
	49~64 製造・製作の職業	1,465	*	*
	69・72 定置機関・建設機械運転	202	144	40.3
	70・71・73~78 採掘・建設・労務の職業	834	*	*
	65~68 その他	31	22	40.9
	F, G その他の職業(43~48)	322	195	65.1
合 計		6,722	4,738	41.9
規 模 別	29 人以下	2,617	1,678	56.0
	30~99 人	2,222	1,389	60.0
	100~299 人	1,177	998	17.9
	300~499 人	189	161	17.4
	500~999 人	168	151	11.3
	1,000 人以上	349	361	▲ 3.3

(注1) 県内のハローワークで受付けた求人で、▲印は減少の表示である。

(注2) 平成24年度より「平成23年改訂厚生労働省編職業分類」による区分のため、前年度との比較ができないものは「*」で表示している。

平成25年3月新規高等学校卒業者の安定所別求人状況

(平成24年12月末現在)

安定所 区分	求人受理(受付)数			連絡発求人延数		
	計	昨年同月	増減比(%)	計	県内他管内	県外
県計	6,722	4,738	41.9	725	519	206
仙台	3,359	2,347	43.1	415	279	136
(大和)	412	271	52.0	48	33	15
石巻	689	443	55.5	16	16	0
塩釜	311	190	63.7	86	75	11
古川	678	459	47.7	45	33	12
大河原	380	341	11.4	49	40	9
(白石)	94	79	19.0	5	4	1
築館	246	202	21.8	17	11	6
迫	241	230	4.8	23	21	2
気仙沼	312	176	77.3	21	7	14

