



ひと、暮らし、みらいのために

宮城労働局

Miyagi Labour Bureau

http://miyagi-roudoukyoku.jsite.mhlw.go.jp/

# Press Release

報道関係者 各位

平成25年2月18日  
 宮城労働局職業安定部職業安定課  
 課長 千葉敏磨  
 職業紹介主任 柳澤幸治  
 電話 022(299)8061

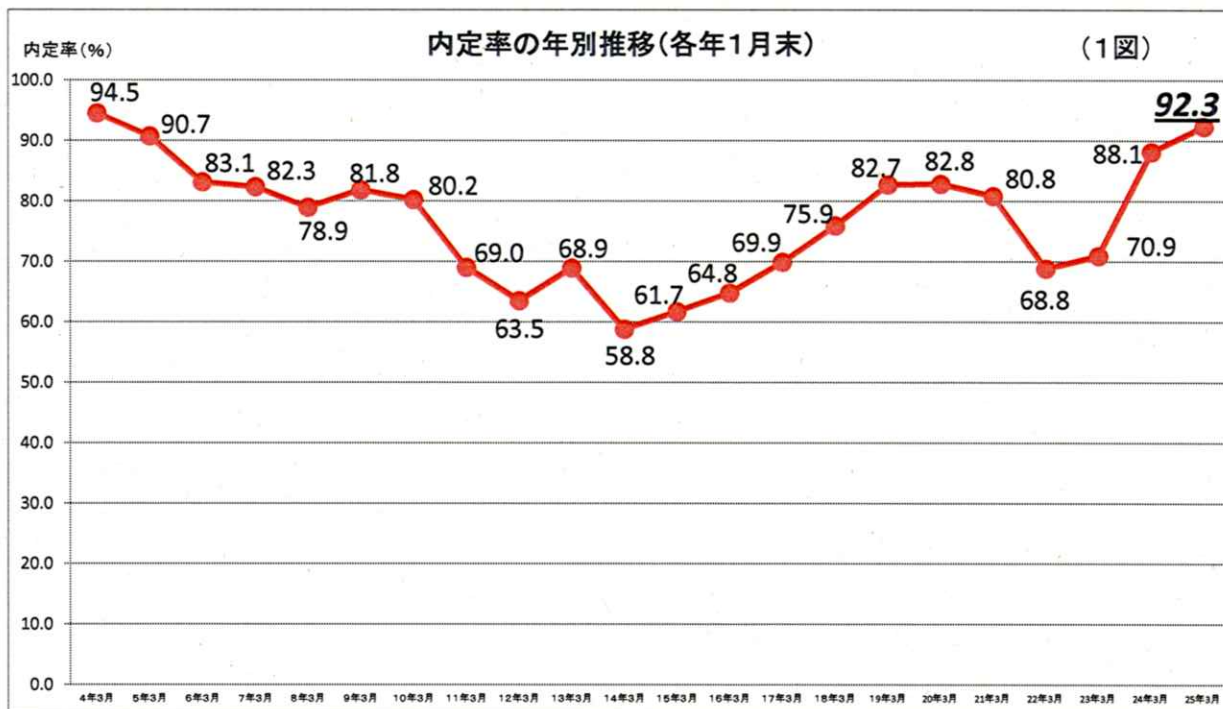
## 平成25年3月新規高卒者の求人・求職・就職(内定)の状況について

— 平成25年1月末現在 —

～ 内定率は20年ぶりの90%台、昨年より県内就職(内定)者は約600人増 ～

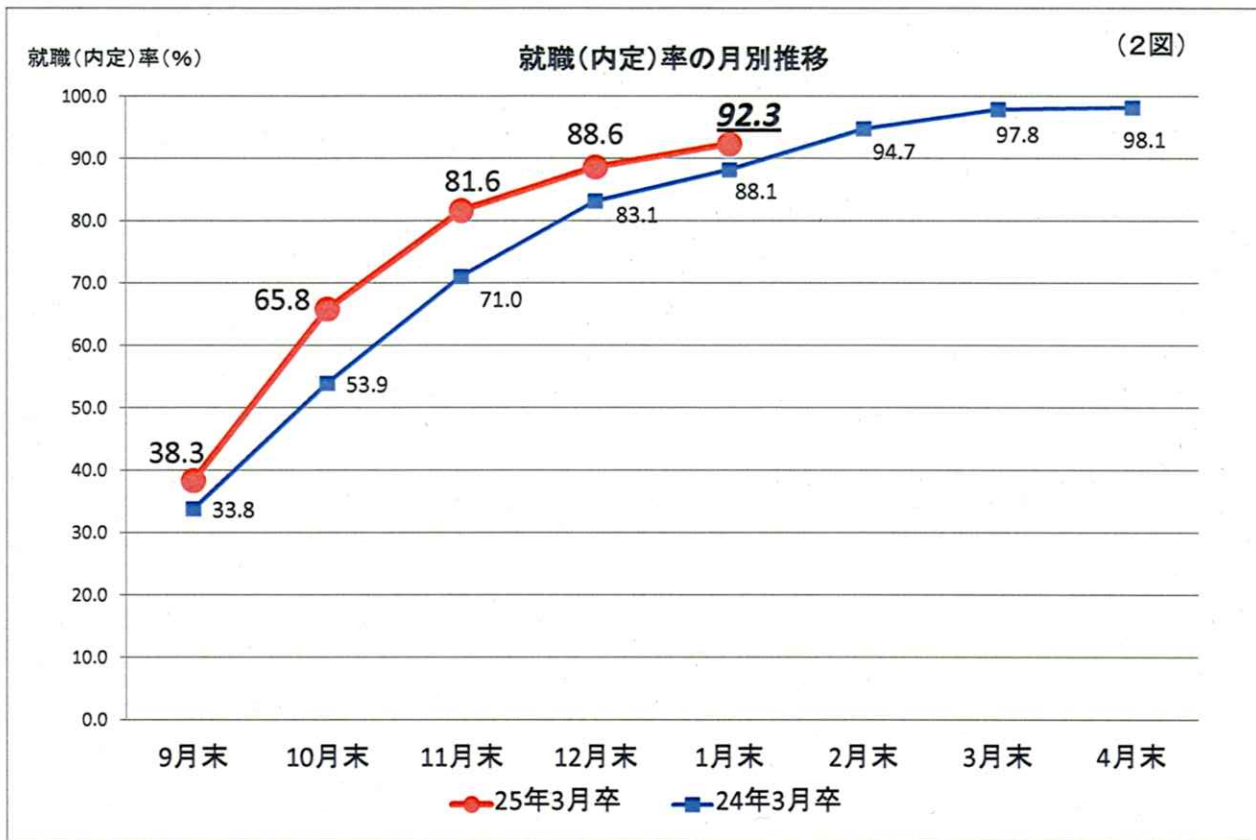
**92.3%** (前年同月比4.2ポイントの増加)

<求職者数 4,196人(前年同月比3.8%増)、就職(内定)者数 3,875人(前年同月比8.8%増)>



### 【内定率の内訳】

- ① 県内への就職希望者の状況 91.5%(前年同月比6.1P増)  
 <求職者数 3,510人(前年同月比15.3%増)、就職(内定)者数 3,212人(前年同月比 23.6%増)>
- ② 県外への就職希望者の状況 96.6%(前年同月比 0.0P)  
 <求職者数 686人(前年同月比31.3%減)、就職(内定)者数 663人(前年同月比 31.3%減)>



	9月末	10月末	11月末	12月末	1月末	2月末	3月末	4月末
25年3月卒	38.3	65.8	81.6	88.6	92.3			
24年3月卒	33.8	53.9	71.0	83.1	88.1	94.7	97.8	98.1

【「未内定就活生への集中支援2013」実施中！】

宮城労働局（ハローワーク）は、関係機関と連携し、未内定の生徒が卒業までに一人でも多く就職ができるよう、ハローワークジョブサポーターと学校の就職支援担当者の連携を強化し、保護者を通じた未内定の生徒へのハローワーク利用の周知、生徒一人一人の状況に応じたきめ細かな職業相談の実施、生徒の希望に応じた個別の求人開拓の実施などの就職支援に集中的に取り組んでいます。



【留意点】

- ※ 平成25年3月新規高卒者の選考・採用内定開始期日は、平成24年9月16日以降となっている。
- ※ 「求職者数」とは、学校又は公共職業安定所による紹介を希望する者の数。
- ※ 「就職(内定)者数」とは、学校又は公共職業安定所の紹介によって内定した者の数。
- ※ 「就職(内定)率」は、「就職(内定)者数」を「求職者数」で除したもの。
- ※ 本調査には、「公務員」・「縁故就職」を希望する者及び内定した者の数を含まないため、宮城県教育委員会公表の「求職者数」・「就職(内定)者数」・「就職(内定)率」の各数値とは異なる。

# 平成25年3月新規高等学校卒業者の就職(内定)状況

(平成25年1月末現在)

( 総 括 )

宮城労働局職業安定部職業安定課

卒業年次	性別	卒業 予定者数	求人数 (県内)	求職者数			就職(内定)者数			県内求 人倍率	就職(内定)率(%)		
				合計	県内	県外	合計	県内	県外		合計	県内	県外
25年3月卒	計	21,105	6,874	4,196	3,510	686	3,875	3,212	663	1.96	92.3	91.5	96.6
	男	10,635		2,298	1,828	470	2,155	1,697	458		93.8	92.8	97.4
	女	10,470		1,898	1,682	216	1,720	1,515	205		90.6	90.1	94.9
24年3月卒	計	20,556	5,133	4,042	3,043	999	3,563	2,598	965	1.69	88.1	85.4	96.6
	男	10,347		2,221	1,556	665	2,007	1,359	648		90.4	87.3	97.4
	女	10,209		1,821	1,487	334	1,556	1,239	317		85.4	83.3	94.9
対前年同月 増減率(差)		2.7	33.9	3.8	15.3	▲ 31.3	8.8	23.6	▲ 31.3	0.27	4.2	6.1	0.0

(注) 1 県内の公共職業安定所又は高等学校が取り扱った数である。

2 ▲印は減少の表示。

3 卒業予定者数は「進路見込・求職動向調査(平成24年5月15日現在)」による。

4 「県内求人倍率」は県内のハローワークで受付けた求人数を県内求職者数で除したものの。



# 平成25年3月新規卒者の安定所別職業紹介状況

(平成25年1月末現在)

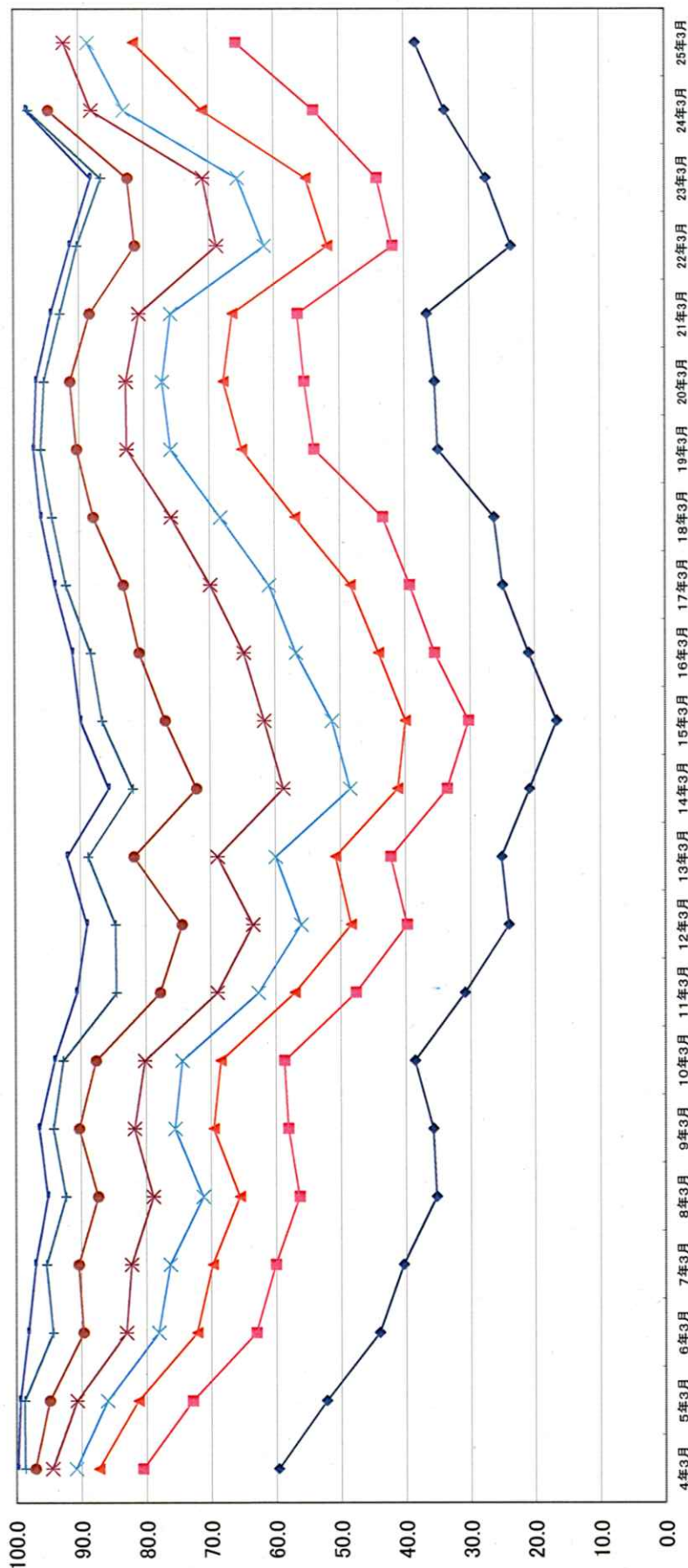
宮城労働局職業安定部職業安定課

	求職者数						就職者数						就職率 %					
	合計	管内	県内他管内	県外	合計	管内	県内他管内	県外	合計	管内	県内他管内	県外	合計	管内	県内他管内	県外		
県計	4,196	2,245	1,265 ( 602 )	686	3,875	2,040	1,172 ( 545 )	663	92.3	90.9	92.6 ( 90.5 )	96.6	92.3	90.9	92.6 ( 90.5 )	96.6		
男	2,298	1,149	679 ( 281 )	470	2,155	1,058	639 ( 259 )	458	93.8	92.1	94.1 ( 92.2 )	97.4	93.8	92.1	94.1 ( 92.2 )	97.4		
女	1,898	1,096	586 ( 321 )	216	1,720	982	533 ( 286 )	205	90.6	89.6	91.0 ( 89.1 )	94.9	90.6	89.6	91.0 ( 89.1 )	94.9		
計	1,351	978	150 ( 0 )	223	1,236	880	137 ( 0 )	219	91.5	90.0	91.3 ( - )	98.2	91.5	90.0	91.3 ( - )	98.2		
仙台	735	473	95 ( 0 )	167	690	438	87 ( 0 )	165	93.9	92.6	91.6 ( - )	98.8	93.9	92.6	91.6 ( - )	98.8		
女	616	505	55 ( 0 )	56	546	442	50 ( 0 )	54	88.6	87.5	90.9 ( - )	96.4	88.6	87.5	90.9 ( - )	96.4		
(大和)	126	70	51 ( 40 )	5	124	68	51 ( 40 )	5	98.4	97.1	100.0 ( 100.0 )	100.0	98.4	97.1	100.0 ( 100.0 )	100.0		
男	86	49	32 ( 25 )	5	85	48	32 ( 25 )	5	98.8	98.0	100.0 ( 100.0 )	100.0	98.8	98.0	100.0 ( 100.0 )	100.0		
女	40	21	19 ( 15 )	0	39	20	19 ( 15 )	0	97.5	95.2	100.0 ( 100.0 )	-	97.5	95.2	100.0 ( 100.0 )	-		
計	628	371	167 ( 82 )	90	553	331	143 ( 68 )	79	88.1	89.2	85.6 ( 82.9 )	87.8	88.1	89.2	85.6 ( 82.9 )	87.8		
石巻	340	194	88 ( 34 )	58	316	179	85 ( 33 )	52	92.9	92.3	96.6 ( 97.1 )	89.7	92.9	92.3	96.6 ( 97.1 )	89.7		
女	288	177	79 ( 48 )	32	237	152	58 ( 35 )	27	82.3	85.9	73.4 ( 72.9 )	84.4	82.3	85.9	73.4 ( 72.9 )	84.4		
計	238	65	137 ( 110 )	36	213	55	123 ( 97 )	35	89.5	84.6	89.8 ( 88.2 )	97.2	89.5	84.6	89.8 ( 88.2 )	97.2		
男	83	30	39 ( 34 )	14	70	22	34 ( 28 )	14	84.3	73.3	87.2 ( 82.4 )	100.0	84.3	73.3	87.2 ( 82.4 )	100.0		
女	155	35	98 ( 76 )	22	143	33	89 ( 69 )	21	92.3	94.3	90.8 ( 90.8 )	95.5	92.3	94.3	90.8 ( 90.8 )	95.5		
計	689	313	297 ( 133 )	79	650	294	278 ( 122 )	78	94.3	93.9	93.6 ( 91.7 )	98.7	94.3	93.9	93.6 ( 91.7 )	98.7		
古川	398	176	171 ( 69 )	51	374	165	158 ( 65 )	51	94.0	93.8	92.4 ( 94.2 )	100.0	94.0	93.8	92.4 ( 94.2 )	100.0		
女	291	137	126 ( 64 )	28	276	129	120 ( 57 )	27	94.8	94.2	95.2 ( 89.1 )	96.4	94.8	94.2	95.2 ( 89.1 )	96.4		
計	393	160	169 ( 136 )	64	360	143	156 ( 120 )	61	91.6	89.4	92.3 ( 88.2 )	95.3	91.6	89.4	92.3 ( 88.2 )	95.3		
大河原	183	77	74 ( 56 )	32	160	65	66 ( 46 )	29	87.4	84.4	89.2 ( 82.1 )	90.6	87.4	84.4	89.2 ( 82.1 )	90.6		
女	210	83	95 ( 80 )	32	200	78	90 ( 74 )	32	95.2	94.0	94.7 ( 92.5 )	100.0	95.2	94.0	94.7 ( 92.5 )	100.0		
計	214	44	92 ( 35 )	78	202	36	88 ( 33 )	78	94.4	81.8	95.7 ( 94.3 )	100.0	94.4	81.8	95.7 ( 94.3 )	100.0		
(白石)	168	27	73 ( 26 )	68	163	23	72 ( 25 )	68	97.0	85.2	98.6 ( 96.2 )	100.0	97.0	85.2	98.6 ( 96.2 )	100.0		
女	46	17	19 ( 9 )	10	39	13	16 ( 8 )	10	84.8	76.5	84.2 ( 88.9 )	100.0	84.8	76.5	84.2 ( 88.9 )	100.0		
計	138	64	50 ( 17 )	24	138	64	50 ( 17 )	24	100.0	100.0	100.0 ( 100.0 )	100.0	100.0	100.0	100.0 ( 100.0 )	100.0		
築館	73	36	21 ( 7 )	16	73	36	21 ( 7 )	16	100.0	100.0	100.0 ( 100.0 )	100.0	100.0	100.0	100.0 ( 100.0 )	100.0		
女	65	28	29 ( 10 )	8	65	28	29 ( 10 )	8	100.0	100.0	100.0 ( 100.0 )	100.0	100.0	100.0	100.0 ( 100.0 )	100.0		
計	206	91	87 ( 18 )	28	196	83	85 ( 18 )	28	95.1	91.2	97.7 ( 100.0 )	100.0	95.1	91.2	97.7 ( 100.0 )	100.0		
迫	127	49	53 ( 11 )	25	123	45	53 ( 11 )	25	96.9	91.8	100.0 ( 100.0 )	100.0	96.9	91.8	100.0 ( 100.0 )	100.0		
女	79	42	34 ( 7 )	3	73	38	32 ( 7 )	3	92.4	90.5	94.1 ( 100.0 )	100.0	92.4	90.5	94.1 ( 100.0 )	100.0		
計	213	89	65 ( 31 )	59	203	86	61 ( 30 )	56	95.3	96.6	93.8 ( 96.8 )	94.9	95.3	96.6	93.8 ( 96.8 )	94.9		
気仙沼	105	38	33 ( 19 )	34	101	37	31 ( 19 )	33	96.2	97.4	93.9 ( 100.0 )	97.1	96.2	97.4	93.9 ( 100.0 )	97.1		
女	108	51	32 ( 12 )	25	102	49	30 ( 11 )	23	94.4	96.1	93.8 ( 91.7 )	92.0	94.4	96.1	93.8 ( 91.7 )	92.0		

(注1) 県内他管内欄の( )欄は、仙台市希望者数を内数で計上。

# 宮城県高等学校卒業予定者の就職(内定)率

(各月末現在)



	4年3月	5年3月	6年3月	7年3月	8年3月	9年3月	10年3月	11年3月	12年3月	13年3月	14年3月	15年3月	16年3月	17年3月	18年3月	19年3月	20年3月	21年3月	22年3月	23年3月	24年3月	25年3月	
9月末	59.7	52.3	44.1	40.4	35.8	38.6	30.9	24.1	25.2	20.9	16.7	21.0	26.3	34.9	35.4	36.6	23.6	27.5	33.8	38.3			
10月末	80.6	72.9	63.1	60.1	58.1	58.7	47.7	39.8	42.3	33.6	30.3	35.5	43.4	53.9	39.3	43.4	55.4	56.4	41.8	44.2	53.9	65.8	
11月末	87.4	81.3	72.2	69.8	65.6	69.6	57.1	48.4	50.3	41.2	40.0	44.1	48.4	56.9	48.4	56.9	65.0	67.8	66.4	51.8	55.1	71.0	81.6
12月末	90.8	86.0	78.1	76.3	71.2	75.5	74.4	62.7	60.0	60.0	48.5	51.3	56.8	60.9	68.3	68.3	75.9	77.2	75.9	61.5	65.6	83.1	88.6
1月末	94.5	90.7	83.1	82.3	78.9	81.8	80.2	69.0	63.5	68.9	58.8	61.7	64.8	69.9	75.9	75.9	82.7	82.8	80.8	68.8	70.9	88.1	92.3
2月末	97.1	94.9	89.7	90.4	87.4	90.3	87.7	77.8	74.4	81.8	72.1	76.9	80.9	83.3	87.9	87.9	90.4	91.4	88.4	81.4	82.5	94.7	
3月末	98.6	98.7	94.3	95.3	92.3	94.2	84.5	84.6	88.8	81.9	86.6	88.3	88.3	92.1	94.2	94.2	95.9	95.4	92.9	90.3	86.6	97.8	
4月末	99.8	99.4	98.1	97.0	95.1	96.4	94.0	90.6	89.0	92.0	85.6	89.9	91.1	93.8	95.9	97.0	96.6	94.3	91.4	88.2	88.2	98.1	

\*但し、23年3月卒業の3月末、4月末就職内定率は参考値



# 平成25年3月新規高等学校卒業者の産業別求人受理状況

(平成25年1月末現在)

宮城労働局職業安定部職業安定課

産業別		求人数	前年同月	増減比(%)
産 業 別	A, B 農, 林, 漁業(01~04)	44	16	175.0
	C 鉱業, 採石業, 砂利採取業(05)	6	6	0.0
	D 建設業(06~08)	1,077	842	27.9
	E 製造業(09~32)	1,436	1,196	20.1
	09 食料品製造業	453	315	43.8
	10 飲料・たばこ・飼料製造業	16	20	▲ 20.0
	11 繊維工業	82	72	13.9
	12 木材・木製品製造業(家具除く)	36	22	63.6
	13 家具・装備品製造業	19	7	171.4
	14 パルプ・紙・紙加工品製造業	15	6	150.0
	15 印刷・同関連業	27	22	22.7
	16 化学工業	13	6	116.7
	17 石油製品・石炭製品製造業	7	6	16.7
	18 プラスチック製品製造業	100	94	6.4
	19 ゴム製品製造業	16	15	6.7
	21 窯業・土石製品製造業	45	30	50.0
	22 鉄鋼業	20	14	42.9
	23 非鉄金属製造業	12	14	▲ 14.3
	24 金属製品製造業	111	94	18.1
	25 はん用機械器具製造業	52	40	30.0
	26 生産用機械器具製造業	22	42	▲ 47.6
	27 業務用機械器具製造業	31	39	▲ 20.5
	28 電子部品・デバイス・電子回路製造業	89	87	2.3
	29 電気機械器具製造業	40	60	▲ 33.3
	30 情報通信機械器具製造業	85	70	21.4
	31 輸送用機械器具製造業	135	103	31.1
	20,32 その他の製造業	10	18	▲ 44.4
	F 電気・ガス・熱供給・水道業(33~36)	129	158	▲ 18.4
	G 情報通信業(37~41)	63	120	▲ 47.5
	H 運輸業, 郵便業(42~49)	239	214	11.7
	I 卸売業, 小売業(50~61)	1,128	699	61.4
50~55 卸売業	374	261	43.3	
56~61 小売業	754	438	72.1	
J 金融業, 保険業(62~67)	18	15	20.0	
K 不動産業, 物品賃貸業(68~70)	67	49	36.7	
L 学術研究, 専門・技術サービス業(71~74)	130	64	103.1	
M 宿泊業, 飲食サービス業(75~77)	550	393	39.9	
76 飲食店	229	196	16.8	
N 生活関連サービス業, 娯楽業(78~80)	430	334	28.7	
O 教育, 学習支援業(81, 82)	5	11	▲ 54.5	
P 医療, 福祉(83~85)	858	591	45.2	
Q 複合サービス事業(86, 87)	66	33	100.0	
R サービス業(他に分類されないもの)(88~96)	628	389	61.4	
91 職業紹介・労働者派遣業	43	43	0.0	
92 その他の事業サービス業	447	203	120.2	
S, T 公務(他に分類されるものを除く)・その他(97, 98, 99)	0	3	▲ 100.0	
合 計	6,874	5,133	33.9	

(注) 県内のハローワークで受付けた求人で、▲印は減少の表示である。

# 平成25年3月新規高等学校卒業者の職業別・規模別求人受理状況

(平成25年1月末現在)

宮城労働局職業安定部職業安定課

職業・規模別		求人数	前年同月	増減比 %
職 業 別	A, B 専門的、技術的、管理的職業(01~24)	657	*	*
	C 事務的職業(25~31)	760	*	*
	D 販売職業(32~34)	814	527	54.5
	E サービスの職業	1,727	*	*
	38 理容・美容師見習等	88	205	▲ 57.1
	39 調理師見習等	204	98	108.2
	40 飲食店店員等	548	342	60.2
	35~37・41・42 その他	887	*	*
	H, I, J, K 技能工、採掘、製造、建築の職業	2,587	*	*
	49~64 製造・製作の職業	1,504	*	*
	69・72 定置機関・建設機械運転	203	154	31.8
	70・71・73~78 採掘・建設・労務の職業	849	*	*
	65~68 その他	31	22	40.9
	F, G その他の職業(43~48)	329	223	47.5
合 計		6,874	5,133	33.9
規 模 別	29 人以下	2,715	1,829	48.4
	30~99 人	2,265	1,556	45.6
	100~299 人	1,189	1,046	13.7
	300~499 人	189	174	8.6
	500~999 人	171	165	3.6
	1,000 人以上	345	363	▲ 5.0

(注1) 県内のハローワークで受付けた求人で、▲印は減少の表示である。

(注2) 平成24年度より「平成23年改訂厚生労働省編職業分類」による区分のため、前年度との比較ができないものは「\*」で表示している。



# 平成25年3月新規高等学校卒業者の安定所別求人状況

(平成25年1月末現在)

安定所 区分	求人受理(受付)数		増減比(%)	連絡発求人延数		
	計	昨年同月		計	県内他管内	県外
県計	6,874	5,133	33.9	734	524	210
仙台	3,419	2,499	36.8	417	280	137
(大和)	420	324	29.6	49	34	15
石巻	728	522	39.5	16	16	0
塩釜	322	221	45.7	90	76	14
古川	699	498	40.4	45	33	12
大河原	388	350	10.9	50	41	9
(白石)	95	91	4.4	5	4	1
築館	246	202	21.8	17	11	6
迫	241	240	0.4	23	21	2
気仙沼	316	186	69.9	22	8	14



