



ひと、暮らし、みらいのために

宮城労働局

Miyagi Labour Bureau

http://miyagi-roudoukyoku.jsite.mhlw.go.jp/

Press Release

報道関係者 各位

平成25年3月15日
 宮城労働局職業安定部職業安定課
 課長 千葉敏磨
 職業紹介主任 柳澤幸治
 電話 022(299)8061

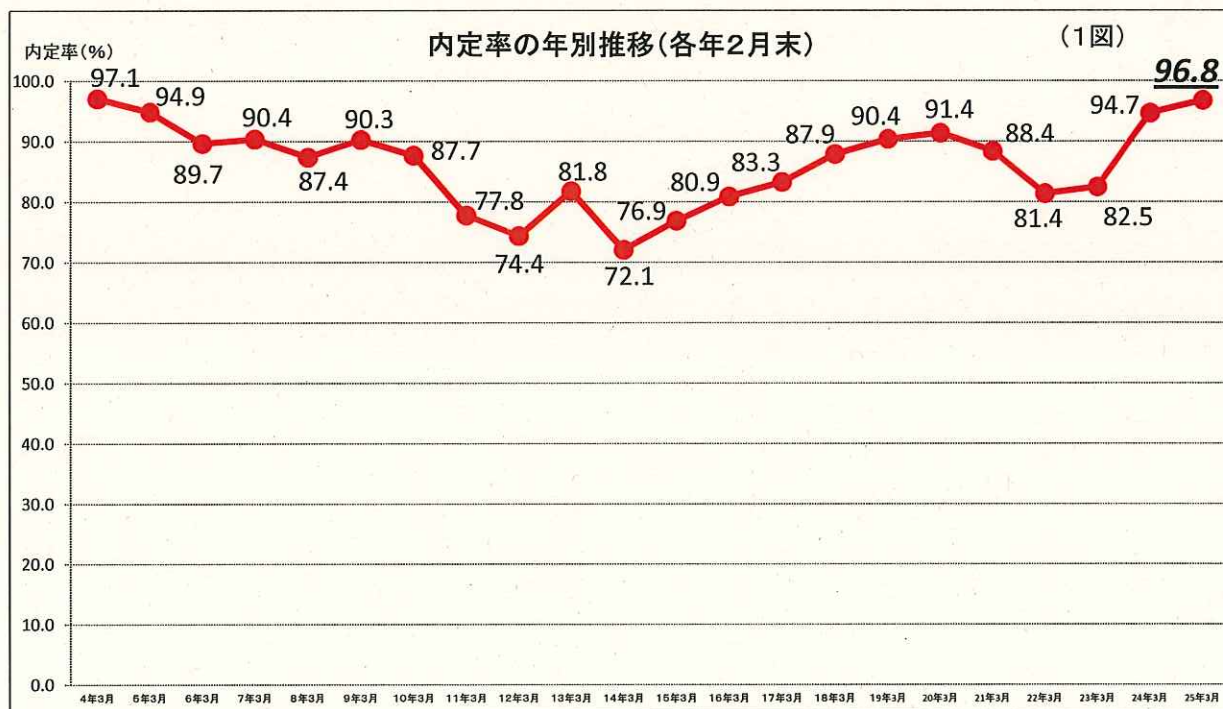
平成25年3月新規高卒者の求人・求職・就職(内定)の状況について

— 平成25年2月末現在 —

～ 平成4年3月卒業生に次ぐ高い内定率 ～

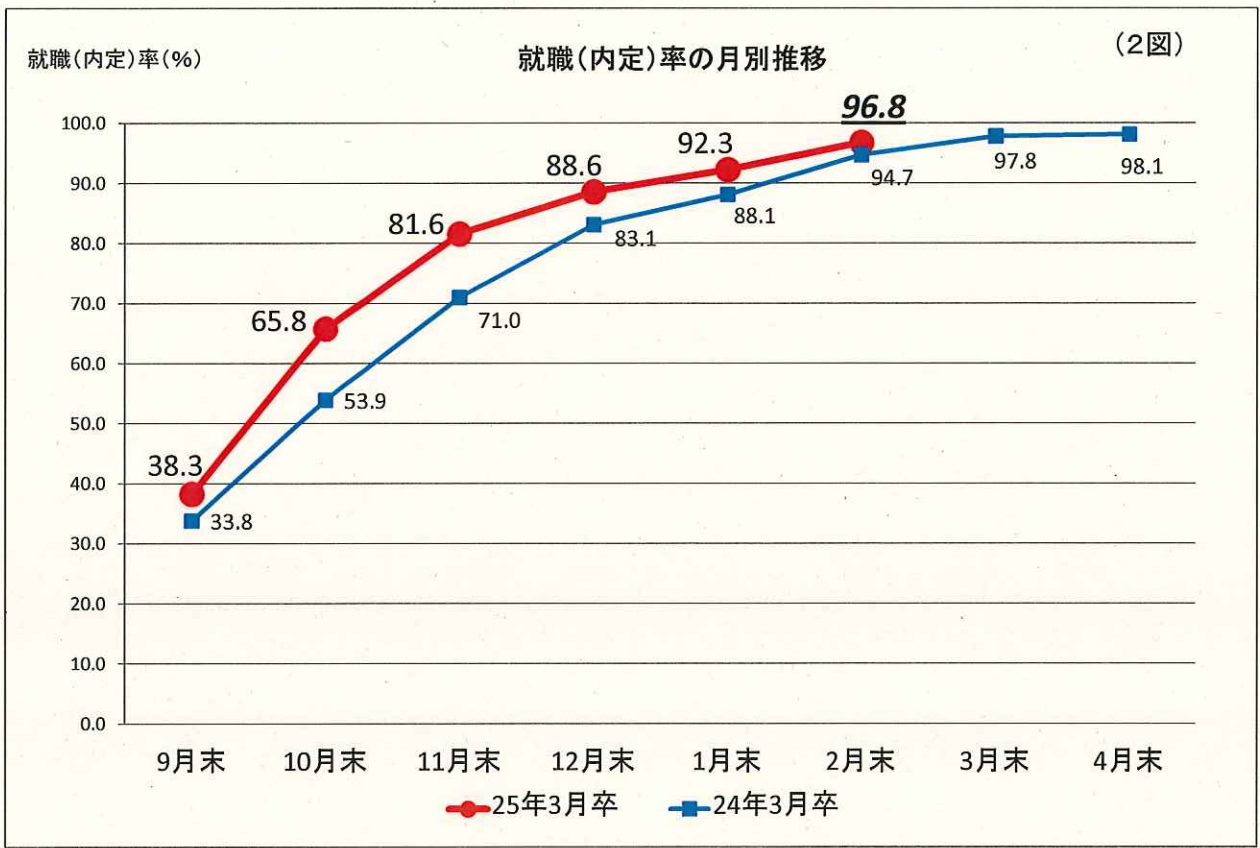
96.8% (前年同月比2.1ポイントの増加)

<求職者数 4,204人(前年同月比3.5%増)、就職(内定)者数 4,068人(前年同月比5.8%増)>



【就職(内定)率の内訳】

- ① 県内への就職希望者の状況 96.4%(前年同月比2.9P増)
 <求職者数 3,519人(前年同月比14.4%増)、就職(内定)者数 3,393人(前年同月比 18.0%増)>
- ② 県外への就職希望者の状況 98.5%(前年同月比 0.0P)
 <求職者数 685人(前年同月比30.4%減)、就職(内定)者数 675人(前年同月比 30.3%減)>



	9月末	10月末	11月末	12月末	1月末	2月末	3月末	4月末
25年3月卒	38.3	65.8	81.6	88.6	92.3	96.8		
24年3月卒	33.8	53.9	71.0	83.1	88.1	94.7	97.8	98.1

【「未内定就活生への集中支援2013」実施中！】

宮城労働局（ハローワーク）は、関係機関と連携し、卒業後も就職活動を続ける生徒が一人でも多く就職ができるよう、ハローワークジョブサポーターと学校の就職支援担当者の連携を強化し、一人一人の状況に応じたきめ細かな職業相談の実施、希望に応じた個別の求人開拓の実施などの就職支援に集中的に取り組んでいます。



【留意点】

- ※ 平成25年3月新規高卒者の選考・採用内定開始期日は、平成24年9月16日以降となっている。
- ※ 「求職者数」とは、学校又は公共職業安定所による紹介を希望する者の数。
- ※ 「就職(内定)者数」とは、学校又は公共職業安定所の紹介によって内定した者の数。
- ※ 「就職(内定)率」は、「就職(内定)者数」を「求職者数」で除したもの。
- ※ 本調査には、「公務員」・「縁故就職」を希望する者及び内定した者の数を含まないため、宮城県教育委員会公表の「求職者数」・「就職(内定)者数」・「就職(内定)率」の各数値とは異なる。

平成25年3月新規高等学校卒業者の就職(内定)状況

(平成25年2月末現在)

(総 括)

宮城労働局職業安定部職業安定課

卒業 年次	性別	卒業 予定者数	求人数 (県内)	求職者数			就職(内定)者数			県内求 人倍率	就職(内定)率(%)		
				合計	県内	県外	合計	県内	県外		合計	県内	県外
25 年 3 月 卒	計	21,105	6,978	4,204	3,519	685	4,068	3,393	675	1.98	96.8	96.4	98.5
	男	10,635		2,316	1,851	465	2,268	1,808	460		97.9	97.7	98.9
	女	10,470		1,888	1,668	220	1,800	1,585	215		95.3	95.0	97.7
24 年 3 月 卒	計	20,556	5,393	4,060	3,076	984	3,845	2,876	969	1.75	94.7	93.5	98.5
	男	10,347		2,249	1,593	656	2,146	1,499	647		95.4	94.1	98.6
	女	10,209		1,811	1,483	328	1,699	1,377	322		93.8	92.9	98.2
対前年同月 増減率(差)		2.7	29.4	3.5	14.4	▲ 30.4	5.8	18.0	▲ 30.3	0.23	2.1	2.9	0.0

- (注) 1 県内の公共職業安定所又は高等学校が取り扱った数である。
 2 ▲印は減少の表示。
 3 卒業予定者数は「進路見込・求職動向調査(平成24年5月15日現在)」による。
 4 「県内求人倍率」は県内のハローワークで受付けた求人数を県内求職者数で除したものの。

平成25年3月新規学卒者の安定所別職業紹介状況

(平成25年2月末現在)

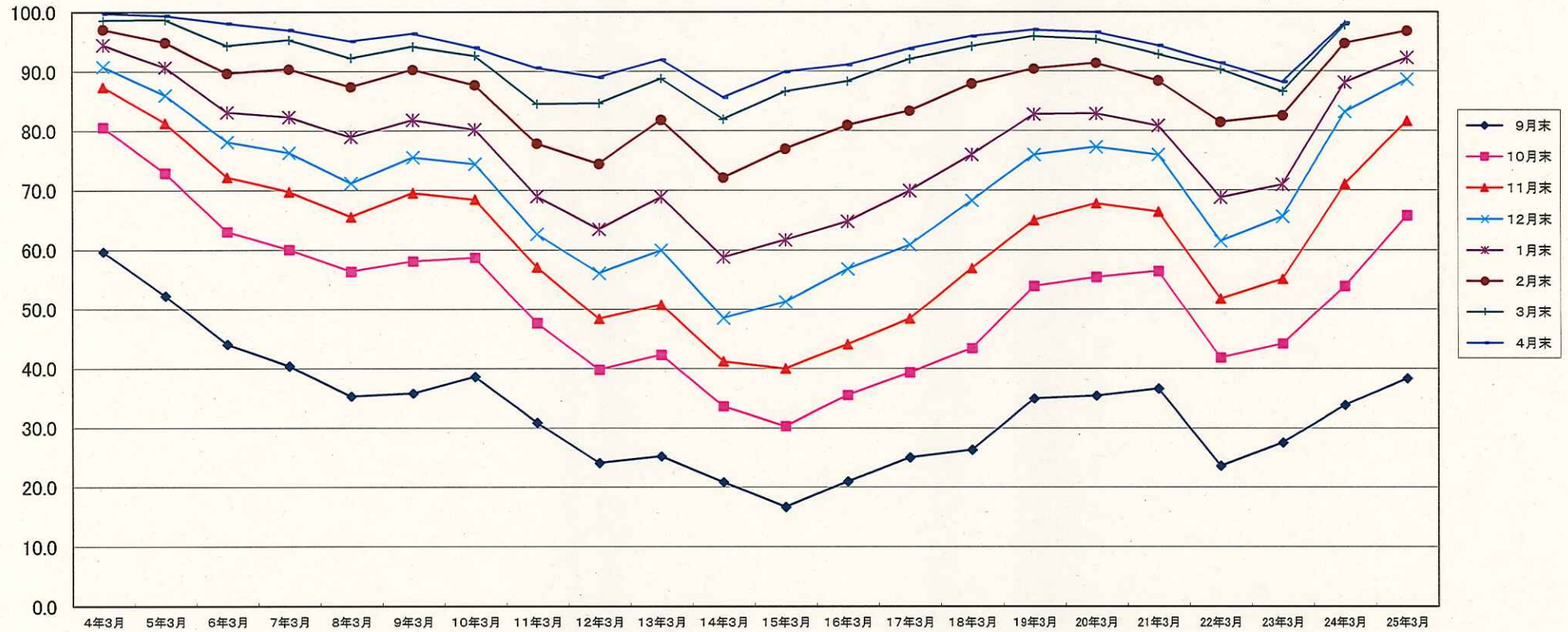
宮城労働局職業安定部職業安定課

		求職者数				就職者数				就職率 %			
		合計	管内	県内他管内	県外	合計	管内	県内他管内	県外	合計	管内	県内他管内	県外
県計	計	4,204	2,258	1,261 (592)	685	4,068	2,167	1,226 (573)	675	96.8	96.0	97.2 (96.8)	98.5
	男	2,316	1,159	692 (285)	465	2,268	1,132	676 (280)	460	97.9	97.7	97.7 (98.2)	98.9
	女	1,888	1,099	569 (307)	220	1,800	1,035	550 (293)	215	95.3	94.2	96.7 (95.4)	97.7
仙台	計	1,396	1,006	160 (0)	230	1,338	959	151 (0)	228	95.8	95.3	94.4 (—)	99.1
	男	774	501	105 (0)	168	754	488	99 (0)	167	97.4	97.4	94.3 (—)	99.4
	女	622	505	55 (0)	62	584	471	52 (0)	61	93.9	93.3	94.5 (—)	98.4
(大和)	計	126	70	51 (40)	5	126	70	51 (40)	5	100.0	100.0	100.0 (100.0)	100.0
	男	86	49	32 (25)	5	86	49	32 (25)	5	100.0	100.0	100.0 (100.0)	100.0
	女	40	21	19 (15)	0	40	21	19 (15)	0	100.0	100.0	100.0 (100.0)	—
石巻	計	619	373	162 (84)	84	586	354	154 (77)	78	94.7	94.9	95.1 (91.7)	92.9
	男	340	192	94 (42)	54	331	189	92 (41)	50	97.4	98.4	97.9 (97.6)	92.6
	女	279	181	68 (42)	30	255	165	62 (36)	28	91.4	91.2	91.2 (85.7)	93.3
塩釜	計	226	57	132 (104)	37	220	57	126 (99)	37	97.3	100.0	95.5 (95.2)	100.0
	男	75	22	38 (31)	15	73	22	36 (29)	15	97.3	100.0	94.7 (93.5)	100.0
	女	151	35	94 (73)	22	147	35	90 (70)	22	97.4	100.0	95.7 (95.9)	100.0
古川	計	685	311	295 (128)	79	669	303	288 (127)	78	97.7	97.4	97.6 (99.2)	98.7
	男	394	172	171 (69)	51	385	168	166 (69)	51	97.7	97.7	97.1 (100.0)	100.0
	女	291	139	124 (59)	28	284	135	122 (58)	27	97.6	97.1	98.4 (98.3)	96.4
大河原	計	389	156	170 (135)	63	382	152	167 (131)	63	98.2	97.4	98.2 (97.0)	100.0
	男	178	74	73 (54)	31	176	73	72 (53)	31	98.9	98.6	98.6 (98.1)	100.0
	女	211	82	97 (81)	32	206	79	95 (78)	32	97.6	96.3	97.9 (96.3)	100.0
(白石)	計	212	42	91 (34)	79	204	36	90 (33)	78	96.2	85.7	98.9 (97.1)	98.7
	男	167	26	73 (25)	68	164	23	73 (25)	68	98.2	88.5	100.0 (100.0)	100.0
	女	45	16	18 (9)	11	40	13	17 (8)	10	88.9	81.3	94.4 (88.9)	90.9
築館	計	138	64	50 (17)	24	138	64	50 (17)	24	100.0	100.0	100.0 (100.0)	100.0
	男	73	36	21 (7)	16	73	36	21 (7)	16	100.0	100.0	100.0 (100.0)	100.0
	女	65	28	29 (10)	8	65	28	29 (10)	8	100.0	100.0	100.0 (100.0)	100.0
迫	計	206	90	88 (19)	28	199	84	87 (18)	28	96.6	93.3	98.9 (94.7)	100.0
	男	127	49	53 (12)	25	124	46	53 (11)	25	97.6	93.9	100.0 (91.7)	100.0
	女	79	41	35 (7)	3	75	38	34 (7)	3	94.9	92.7	97.1 (100.0)	100.0
気仙沼	計	207	89	62 (31)	56	206	88	62 (31)	56	99.5	98.9	100.0 (100.0)	100.0
	男	102	38	32 (20)	32	102	38	32 (20)	32	100.0	100.0	100.0 (100.0)	100.0
	女	105	51	30 (11)	24	104	50	30 (11)	24	99.0	98.0	100.0 (100.0)	100.0

(注1) 県内他管内欄の()欄は、仙台市希望者数を内数で計上。

宮城県高等学校卒業予定者の就職(内定)率

(各月末現在)



	4年3月	5年3月	6年3月	7年3月	8年3月	9年3月	10年3月	11年3月	12年3月	13年3月	14年3月	15年3月	16年3月	17年3月	18年3月	19年3月	20年3月	21年3月	22年3月	23年3月	24年3月	25年3月
9月末	59.7	52.3	44.1	40.4	35.3	35.8	38.6	30.9	24.1	25.2	20.9	16.7	21.0	25.0	26.3	34.9	35.4	36.6	23.6	27.5	33.8	38.3
10月末	80.6	72.9	63.1	60.1	56.4	58.1	58.7	47.7	39.8	42.3	33.6	30.3	35.5	39.3	43.4	53.9	55.4	56.4	41.8	44.2	53.9	65.8
11月末	87.4	81.3	72.2	69.8	65.6	69.6	68.5	57.1	48.4	50.8	41.2	40.0	44.1	48.4	56.9	65.0	67.8	66.4	51.8	55.1	71.0	81.6
12月末	90.8	86.0	78.1	76.3	71.2	75.5	74.4	62.7	56.1	60.0	48.5	51.3	56.8	60.9	68.3	75.9	77.2	75.9	61.5	65.6	83.1	88.6
1月末	94.5	90.7	83.1	82.3	78.9	81.8	80.2	69.0	63.5	68.9	58.8	61.7	64.8	69.9	75.9	82.7	82.8	80.8	68.8	70.9	88.1	92.3
2月末	97.1	94.9	89.7	90.4	87.4	90.3	87.7	77.8	74.4	81.8	72.1	76.9	80.9	83.3	87.9	90.4	91.4	88.4	81.4	82.5	94.7	96.8
3月末	98.6	98.7	94.3	95.3	92.3	94.2	92.7	84.5	84.6	88.8	81.9	86.6	88.3	92.1	94.2	95.9	95.4	92.9	90.3	86.6	97.8	
4月末	99.8	99.4	98.1	97.0	95.1	96.4	94.0	90.6	89.0	92.0	85.6	89.9	91.1	93.8	95.9	97.0	96.6	94.3	91.4	88.2	98.1	

*但し、23年3月卒業の3月末、4月末就職内定率は「参考値」

平成25年3月新規高等学校卒業者の職業別・規模別求人受理状況

(平成25年2月末現在)

宮城労働局職業安定部職業安定課

職業・規模別		求人数	前年同月	増減比 %
職 業 別	A, B 専門的、技術的、管理的職業(01~24)	657	*	*
	C 事務的職業(25~31)	772	*	*
	D 販売職業(32~34)	830	555	49.5
	E サービスの職業	1,747	*	*
	38 理容・美容師見習等	93	208	▲ 55.3
	39 調理師見習等	211	104	102.9
	40 飲食店店員等	551	409	34.7
	35~37・41・42 その他	892	*	*
	H, I, J, K 技能工、採掘、製造、建築の職業	2,643	*	*
	49~64 製造・製作の職業	1,517	*	*
	69・72 定置機関・建設機械運転	204	158	29.1
	70・71・73~78 採掘・建設・労務の職業	891	*	*
	65~68 その他	31	23	34.8
F, G その他の職業(43~48)	329	229	43.7	
合 計		6,978	5,393	29.4
規 模 別	29 人以下	2,768	1,947	42.2
	30~99 人	2,300	1,670	37.7
	100~299 人	1,198	1,056	13.4
	300~499 人	195	183	6.6
	500~999 人	172	172	0.0
	1,000 人以上	345	365	▲ 5.5

(注1) 県内のハローワークで受付けた求人で、▲印は減少の表示である。

(注2) 平成24年度より「平成23年改訂厚生労働省編職業分類」による区分のため、前年度との比較ができないものは「*」で表示している。

平成25年3月新規高等学校卒業者の安定所別求人状況

(平成25年2月末現在)

宮城労働局職業安定部職業安定課

安定所	求人受理（受付）数			連絡発求人延数		
	計	昨年同月	増減比（%）	計	県内他管内	県外
県計	6,978	5,393	29.4	745	533	212
仙台	3,499	2,677	30.7	420	282	138
（大和）	423	329	28.6	52	37	15
石巻	732	554	32.1	16	16	0
塩釜	324	227	42.7	91	77	14
古川	701	515	36.1	45	33	12
大河原	396	360	10.0	51	42	9
（白石）	96	92	4.3	5	4	1
築館	247	203	21.7	18	12	6
迫	241	244	▲ 1.2	23	21	2
気仙沼	319	192	66.1	24	9	15

県内高等学校対象求人進捗状況

宮城労働局職業安定部職業安定課

