



ひと、くらし、みらいのために

宮城労働局

Miyagi Labour Bureau

http://miyagi-roudoukyoku.jsite.mhlw.go.jp/

Press Release

報道関係者 各位

平成25年5月15日
 宮城労働局職業安定部職業安定課
 課長 千葉敏磨
 職業紹介主任 柳澤幸治
 電話 022(299)8061

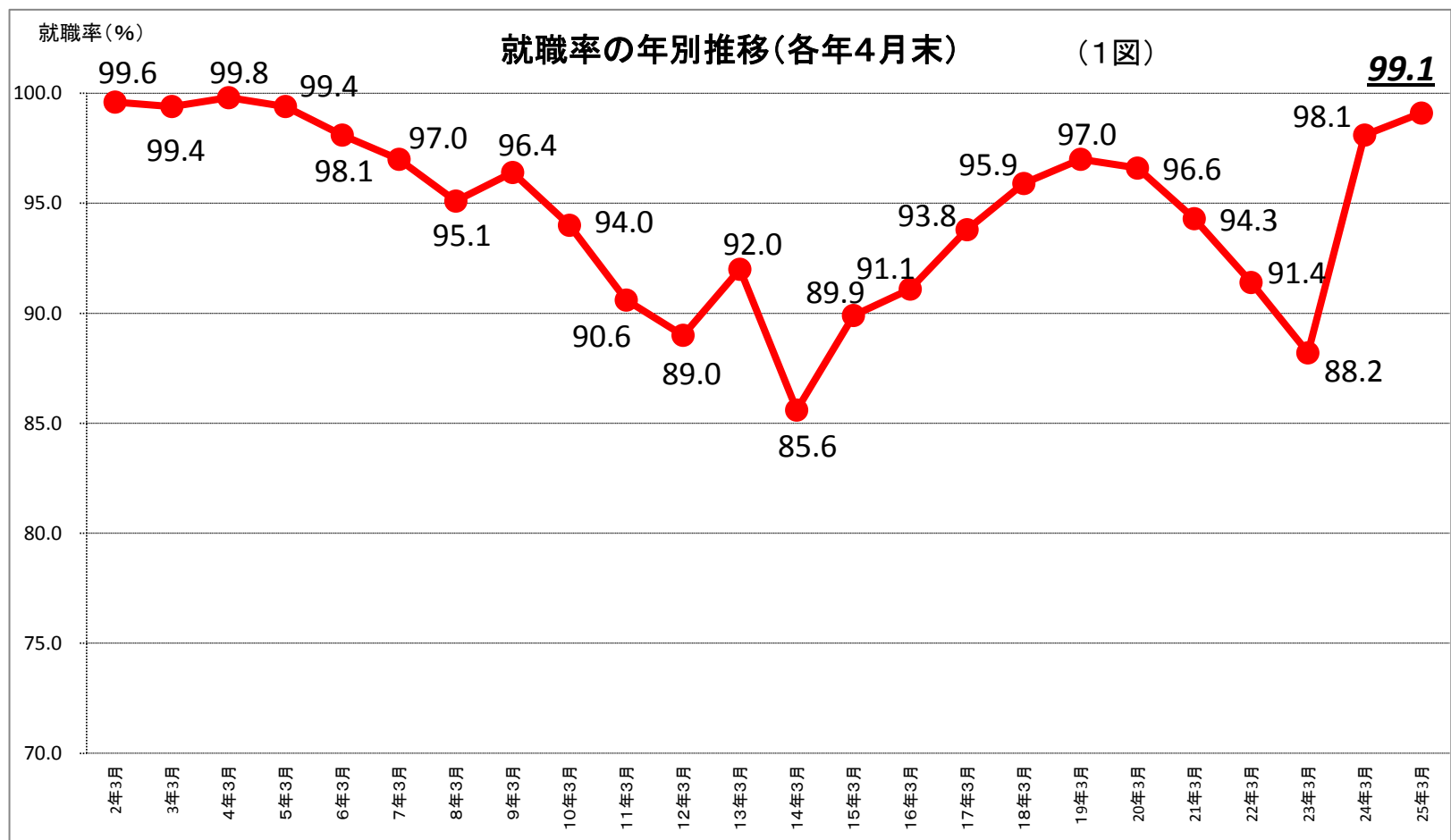
平成25年3月新規高卒者の就職状況について

— 平成25年4月末現在 —

～ 就職率は20年ぶりに99%を超える水準 ～

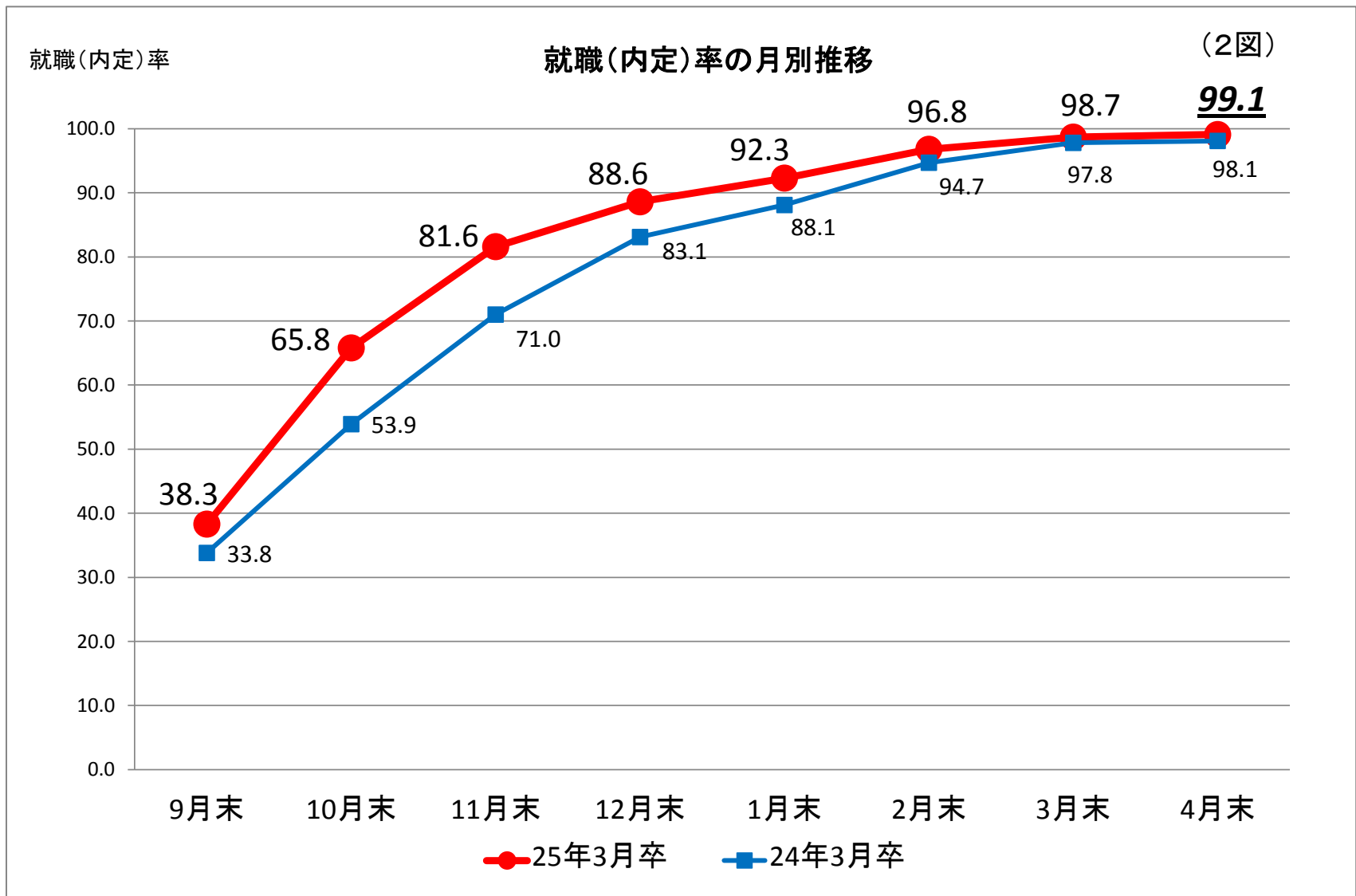
99.1% (前年同月比1.0ポイントの増加)

<求職者数 4,214人(前年同月比3.9%増)、就職者数 4,176人(前年同月比5.0%増)>



【就職率の内訳】

- ① 県内への就職希望者の状況 99.0%(前年同月比1.3P増)
 <求職者数 3,530人(前年同月比14.9%増)、就職者数 3,494人(前年同月比 16.5%増)>
- ② 県外への就職希望者の状況 99.7%(前年同月比 0.4P増)
 <求職者数 684人(前年同月比30.5%減)、就職者数 682人(前年同月比 30.2%減)>



	9月末	10月末	11月末	12月末	1月末	2月末	3月末	4月末
25年3月卒	38.3	65.8	81.6	88.6	92.3	96.8	98.7	99.1
24年3月卒	33.8	53.9	71.0	83.1	88.1	94.7	97.8	98.1

【「未就職卒業生への集中支援2013」実施中！】

宮城労働局（ハローワーク）は、関係機関と連携し、卒業後も就職活動続ける生徒が一人でも多く就職ができるよう、3月末まで「未内定就活生への集中支援2013」に取り組んできましたが、引き続き、6月末までを集中支援期間とし、ハローワークジョブサポーターによる個別支援を継続し、就職が決まるまで全力で支援を行います。

【留意点】

- ※ 平成25年3月新規高卒者の選考・採用内定開始期日は、平成24年9月16日以降となっている。
- ※ 「求職者数」とは、学校又は公共職業安定所による紹介を希望する者の数。
- ※ 「就職（内定）者数」とは、学校又は公共職業安定所の紹介によって内定した者の数。
- ※ 「就職（内定）率」は、「就職（内定）者数」を「求職者数」で除したもの。
- ※ 本調査には、「公務員」・「縁故就職」を希望する者及び内定した者の数を含まないため、宮城県教育委員会公表の「求職者数」・「就職（内定）者数」・「就職（内定）率」の各数値とは異なる。

平成25年3月新規高等学校卒業者の就職状況

(平成25年4月末現在)

(総 括)

宮城労働局職業安定部職業安定課

卒業年次	性別	卒業 予定者数	求人数 (県内)	求職者数			就職者数			県内求 人倍率	就職率(%)		
				合計	県内	県外	合計	県内	県外		合計	県内	県外
25 年 3 月 卒	計	21,105	7,000	4,214	3,530	684	4,176	3,494	682	1.98	99.1	99.0	99.7
	男	10,635		2,327	1,862	465	2,311	1,847	464		99.3	99.2	99.8
	女	10,470		1,887	1,668	219	1,865	1,647	218		98.8	98.7	99.5
24 年 3 月 卒	計	20,556	5,473	4,055	3,071	984	3,976	2,999	977	1.78	98.1	97.7	99.3
	男	10,347		2,261	1,602	659	2,228	1,574	654		98.5	98.3	99.2
	女	10,209		1,794	1,469	325	1,748	1,425	323		97.4	97.0	99.4
対前年同月 増減率(差)		2.7	27.9	3.9	14.9	▲ 30.5	5.0	16.5	▲ 30.2	0.20	1.0	1.3	0.4

- (注) 1 県内の公共職業安定所又は高等学校が取り扱った数である。
 2 ▲印は減少の表示。
 3 卒業予定者数は「進路見込・求職動向調査(平成24年5月15日現在)」による。
 4 「県内求人倍率」は県内のハローワークで受付けた求人数を県内求職者数で除したものの。

平成25年3月新規学卒者の安定所別職業紹介状況

(平成25年4月末現在)

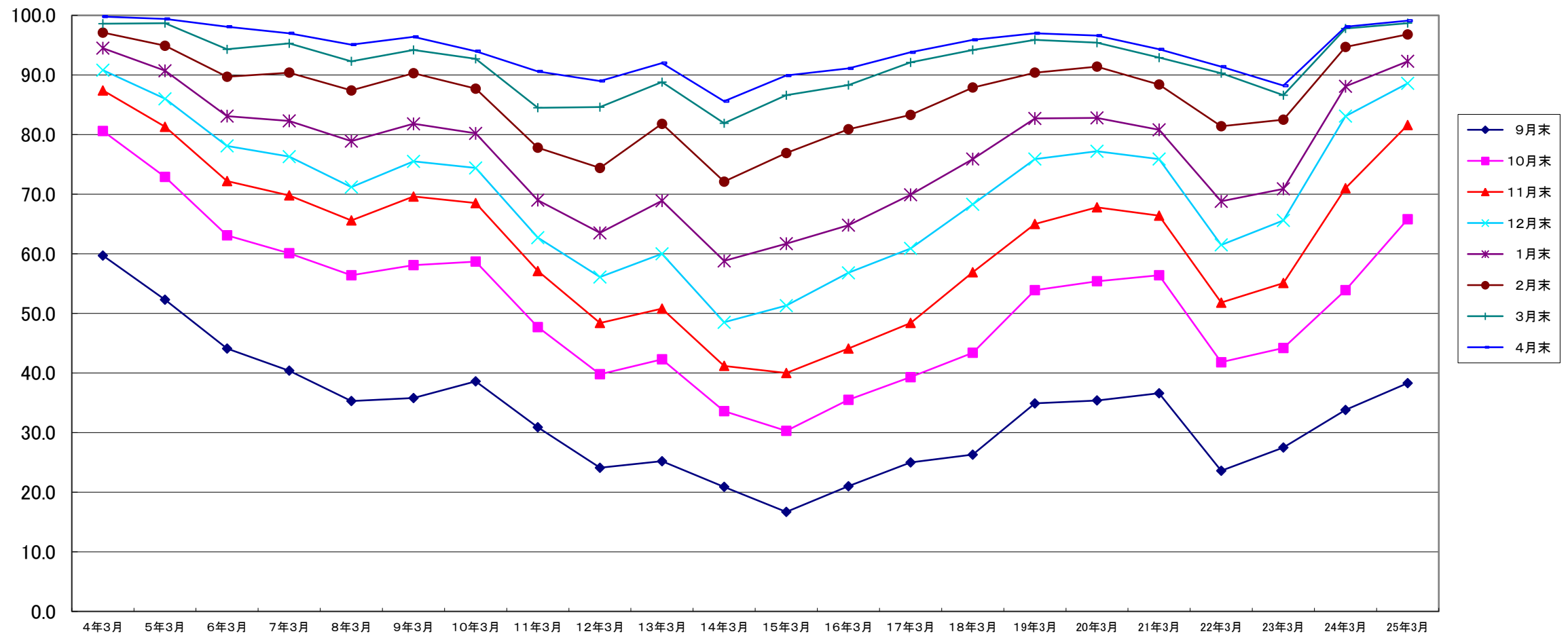
宮城労働局職業安定部職業安定課

		求 職 者 数				就 職 者 数				就 職 率 %			
		合 計	管 内	県内他管内	県 外	合 計	管 内	県内他管内	県 外	合 計	管 内	県内他管内	県 外
県計	計	4,214	2,271	1,259 (588)	684	4,176	2,245	1,249 (583)	682	99.1	98.9	99.2 (99.1)	99.7
	男	2,327	1,172	690 (286)	465	2,311	1,161	686 (285)	464	99.3	99.1	99.4 (99.7)	99.8
	女	1,887	1,099	569 (302)	219	1,865	1,084	563 (298)	218	98.8	98.6	98.9 (98.7)	99.5
仙台	計	1,411	1,022	158 (0)	231	1,397	1,009	158 (0)	230	99.0	98.7	100.0 (—)	99.6
	男	781	508	104 (0)	169	778	506	104 (0)	168	99.6	99.6	100.0 (—)	99.4
	女	630	514	54 (0)	62	619	503	54 (0)	62	98.3	97.9	100.0 (—)	100.0
(大和)	計	130	72	53 (39)	5	130	72	53 (39)	5	100.0	100.0	100.0 (100.0)	100.0
	男	88	50	33 (26)	5	88	50	33 (26)	5	100.0	100.0	100.0 (100.0)	100.0
	女	42	22	20 (13)	0	42	22	20 (13)	0	100.0	100.0	100.0 (100.0)	—
石巻	計	606	366	158 (80)	82	599	361	157 (80)	81	98.8	98.6	99.4 (100.0)	98.8
	男	338	193	93 (42)	52	334	189	93 (42)	52	98.8	97.9	100.0 (100.0)	100.0
	女	268	173	65 (38)	30	265	172	64 (38)	29	98.9	99.4	98.5 (100.0)	96.7
塩釜	計	225	58	131 (102)	36	222	58	128 (99)	36	98.7	100.0	97.7 (97.1)	100.0
	男	74	22	37 (30)	15	73	22	36 (29)	15	98.6	100.0	97.3 (96.7)	100.0
	女	151	36	94 (72)	21	149	36	92 (70)	21	98.7	100.0	97.9 (97.2)	100.0
古川	計	692	317	296 (131)	79	687	315	293 (130)	79	99.3	99.4	99.0 (99.2)	100.0
	男	398	175	171 (71)	52	394	173	169 (71)	52	99.0	98.9	98.8 (100.0)	100.0
	女	294	142	125 (60)	27	293	142	124 (59)	27	99.7	100.0	99.2 (98.3)	100.0
大河原	計	388	154	171 (135)	63	385	153	169 (134)	63	99.2	99.4	98.8 (99.3)	100.0
	男	178	74	73 (53)	31	177	74	72 (53)	31	99.4	100.0	98.6 (100.0)	100.0
	女	210	80	98 (82)	32	208	79	97 (81)	32	99.0	98.8	99.0 (98.8)	100.0
(白石)	計	211	40	92 (34)	79	206	36	91 (34)	79	97.6	90.0	98.9 (100.0)	100.0
	男	167	26	73 (25)	68	164	23	73 (25)	68	98.2	88.5	100.0 (100.0)	100.0
	女	44	14	19 (9)	11	42	13	18 (9)	11	95.5	92.9	94.7 (100.0)	100.0
築館	計	139	65	50 (17)	24	139	65	50 (17)	24	100.0	100.0	100.0 (100.0)	100.0
	男	74	37	21 (7)	16	74	37	21 (7)	16	100.0	100.0	100.0 (100.0)	100.0
	女	65	28	29 (10)	8	65	28	29 (10)	8	100.0	100.0	100.0 (100.0)	100.0
迫	計	205	88	88 (19)	29	204	87	88 (19)	29	99.5	98.9	100.0 (100.0)	100.0
	男	127	49	53 (12)	25	127	49	53 (12)	25	100.0	100.0	100.0 (100.0)	100.0
	女	78	39	35 (7)	4	77	38	35 (7)	4	98.7	97.4	100.0 (100.0)	100.0
気仙沼	計	207	89	62 (31)	56	207	89	62 (31)	56	100.0	100.0	100.0 (100.0)	100.0
	男	102	38	32 (20)	32	102	38	32 (20)	32	100.0	100.0	100.0 (100.0)	100.0
	女	105	51	30 (11)	24	105	51	30 (11)	24	100.0	100.0	100.0 (100.0)	100.0

(注1) 県内他管内欄の()欄は、仙台市希望者数を内数で計上。

宮城県高等学校卒業予定者の就職(内定)率

(各月末現在)



—4—

	4年3月	5年3月	6年3月	7年3月	8年3月	9年3月	10年3月	11年3月	12年3月	13年3月	14年3月	15年3月	16年3月	17年3月	18年3月	19年3月	20年3月	21年3月	22年3月	23年3月	24年3月	25年3月
9月末	59.7	52.3	44.1	40.4	35.3	35.8	38.6	30.9	24.1	25.2	20.9	16.7	21.0	25.0	26.3	34.9	35.4	36.6	23.6	27.5	33.8	38.3
10月末	80.6	72.9	63.1	60.1	56.4	58.1	58.7	47.7	39.8	42.3	33.6	30.3	35.5	39.3	43.4	53.9	55.4	56.4	41.8	44.2	53.9	65.8
11月末	87.4	81.3	72.2	69.8	65.6	69.6	68.5	57.1	48.4	50.8	41.2	40.0	44.1	48.4	56.9	65.0	67.8	66.4	51.8	55.1	71.0	81.6
12月末	90.8	86.0	78.1	76.3	71.2	75.5	74.4	62.7	56.1	60.0	48.5	51.3	56.8	60.9	68.3	75.9	77.2	75.9	61.5	65.6	83.1	88.6
1月末	94.5	90.7	83.1	82.3	78.9	81.8	80.2	69.0	63.5	68.9	58.8	61.7	64.8	69.9	75.9	82.7	82.8	80.8	68.8	70.9	88.1	92.3
2月末	97.1	94.9	89.7	90.4	87.4	90.3	87.7	77.8	74.4	81.8	72.1	76.9	80.9	83.3	87.9	90.4	91.4	88.4	81.4	82.5	94.7	96.8
3月末	98.6	98.7	94.3	95.3	92.3	94.2	92.7	84.5	84.6	88.8	81.9	86.6	88.3	92.1	94.2	95.9	95.4	92.9	90.3	86.6	97.8	98.7
4月末	99.8	99.4	98.1	97.0	95.1	96.4	94.0	90.6	89.0	92.0	85.6	89.9	91.1	93.8	95.9	97.0	96.6	94.3	91.4	88.2	98.1	99.1

*但し、23年3月卒業の3月末、4月末就職内定率は「参考値」

平成25年3月新規高等学校卒業者の職業別・規模別求人受理状況

(平成25年4月末現在)

宮城労働局職業安定部職業安定課

職業・規模別		求人数	前年同月	増減比 %
職 業 別	A, B 専門的、技術的、管理的職業(01~24)	659	*	*
	C 事務的職業(25~31)	771	*	*
	D 販売職業(32~34)	835	560	49.1
	E サービスの職業	1,749	*	*
	38 理容・美容師見習等	93	208	▲ 55.3
	39 調理師見習等	212	105	101.9
	40 飲食店店員等	551	412	33.7
	35~37・41・42 その他	893	*	*
	H, I, J, K 技能工、採掘、製造、建築の職業	2,655	*	*
	49~64 製造・製作の職業	1,518	*	*
	69・72 定置機関・建設機械運転	204	164	24.4
	70・71・73~78 採掘・建設・労務の職業	902	*	*
	65~68 その他	31	23	34.8
F, G その他の職業(43~48)	331	233	42.1	
合 計		7,000	5,473	27.9
規 模 別	29 人以下	2,776	1,986	39.8
	30~99 人	2,311	1,692	36.6
	100~299 人	1,199	1,073	11.7
	300~499 人	197	185	6.5
	500~999 人	172	172	0.0
	1,000 人以上	345	365	▲ 5.5

(注1) 県内のハローワークで受付けた求人で、▲印は減少の表示である。

(注2) 平成24年度より「平成23年改訂厚生労働省編職業分類」による区分のため、前年度との比較ができないものは「*」で表示している。

平成25年3月新規高等学校卒業者の安定所別求人状況

(平成25年4月末現在)

宮城労働局職業安定部職業安定課

安定所	区分	求人受理（受付）数			連絡発求人延数		
		計	昨年同月	増減比（%）	計	県内他管内	県外
県計		7,000	5,473	27.9	747	535	212
仙台		3,513	2,723	29.0	420	282	138
(大和)		425	329	29.2	54	39	15
石巻		733	575	27.5	16	16	0
塩釜		324	233	39.1	91	77	14
古川		704	517	36.2	45	33	12
大河原		396	361	9.7	51	42	9
(白石)		96	93	3.2	5	4	1
築館		247	204	21.1	18	12	6
迫		243	244	▲ 0.4	23	21	2
気仙沼		319	194	64.4	24	9	15

県内高等学校対象求人進捗状況

宮城労働局職業安定部職業安定課

