



ひと、暮らし、みらいのために

宮城労働局

Miyagi Labour Bureau

http://miyagi-roudoukyoku.jsite.mhlw.go.jp/

# Press Release

報道関係者 各位

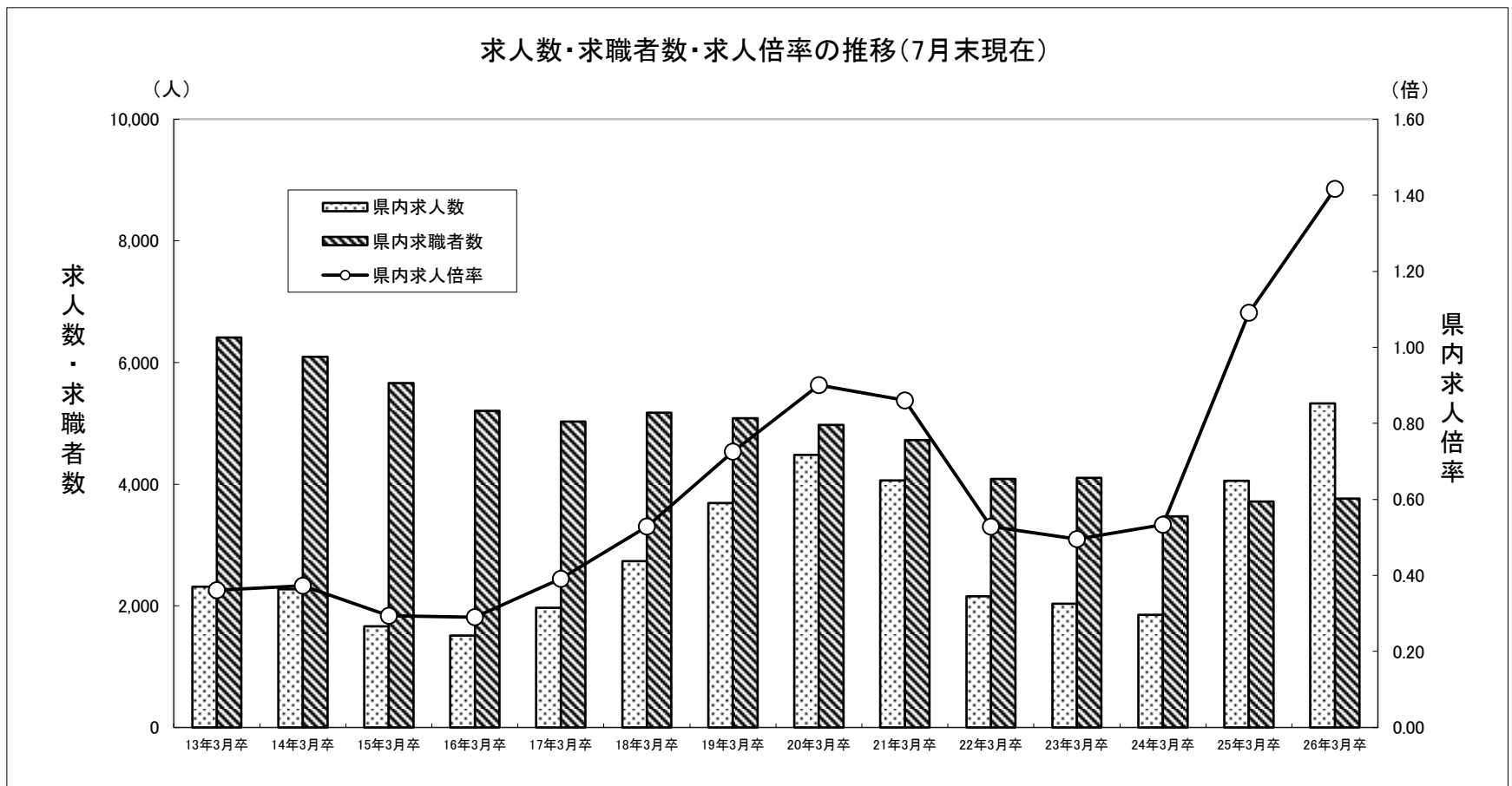
平成25年8月20日  
 宮城労働局職業安定部職業安定課  
 課長 千葉敏磨  
 職業紹介主任 柳澤幸治  
 電話 022(299)8061

## 平成26年3月新規高等学校卒業者の求人・求職状況について — 平成25年7月末現在 —

### ～ 求人数は16年ぶりに5,000人を超える ～

#### 【概況】

- ① 県内のハローワークで受け付けた7月末現在の求人数は5,330人となり、前年同期比で31.5%増加した。過去の7月末時点との比較では、平成10年3月卒の6,338人に次ぐ高い水準となった。(P1、P2、P6)
- ② 県内求人を産業別にみると、建設業、製造業、卸売業・小売業、宿泊業・飲食サービス業、医療、福祉、その他の事業サービス業で大幅に増加した。(P3)
- ③ 県内求人を職業別にみると、販売の職業、サービスの職業、技能工・製造・建築等の職業で大幅に増加した。(P4)
- ④ 求職者数は4,317人(県内求職者数は3,762人)で前年同期比で1.4%減少(同1.3%増加)した。(P2)
- ⑤ 県内求人数に対する県内求職者数の求人倍率は、1.42倍で前年同期を0.33ポイント上回った。(P1、P2)



※ 平成26年3月新規高卒者の選考・採用内定開始期日は、平成25年9月16日以降となっています。

## 平成26年3月新規高等学校卒業者の求人・求職状況

(平成25年7月末現在)

( 総 括 )

宮城労働局職業安定部職業安定課

卒業 年次	性別	卒業 予定者数	求人数 (県内)	求職者数			就職決定(内定)者数			県内求 人倍率	就職決定(内定)率(%)		
				合計	県内	県外	合計	県内	県外		合計	県内	県外
26 年 3 月 卒	計	20,449	5,330	4,317	3,762	555				1.42			
	男	10,341		2,411	2,026	385							
	女	10,108		1,906	1,736	170							
25 年 3 月 卒	計	21,105	4,053	4,377	3,715	662				1.09			
	男	10,635		2,405	1,921	484							
	女	10,470		1,972	1,794	178							
対前年同月 増減率(差)		▲ 3.1	31.5	▲ 1.4	1.3	▲ 16.2				0.33			

- 注) 1 県内の公共職業安定所又は高等学校が取り扱った数である。  
 2 ▲印は減少の表示。  
 3 「卒業予定者数」は「進路見込・求職動向調査(平成25年5月15日現在)」による。  
 4 「県内求人倍率」は県内のハローワークで受付けた求人数を県内求職者数で除したものの。

# 平成26年3月新規高等学校卒業者の産業別求人受理状況

(平成25年7月末現在)

宮城労働局職業安定部職業安定課

産 業 別		求人数	前年同月	増減比(%)
産 業 別	A, B 農, 林, 漁業(01~04)	35	4	775.0
	C 鉱業, 採石業, 砂利採取業(05)	5	4	25.0
	D 建設業(06~08)	801	548	46.2
	E 製造業(09~32)	1,189	932	27.6
	09 食料品製造業	370	249	48.6
	10 飲料・たばこ・飼料製造業	17	11	54.5
	11 繊維工業	77	68	13.2
	12 木材・木製品製造業(家具除く)	30	29	3.4
	13 家具・装備品製造業	13	13	0.0
	14 パルプ・紙・紙加工品製造業	10	5	100.0
	15 印刷・同関連業	35	20	75.0
	16 化学工業	14	10	40.0
	17 石油製品・石炭製品製造業	5	6	▲ 16.7
	18 プラスチック製品製造業	87	78	11.5
	19 ゴム製品製造業	19	12	58.3
	21 窯業・土石製品製造業	27	32	▲ 15.6
	22 鉄鋼業	16	10	60.0
	23 非鉄金属製造業	18	12	50.0
	24 金属製品製造業	79	64	23.4
	25 はん用機械器具製造業	34	24	41.7
	26 生産用機械器具製造業	22	12	83.3
	27 業務用機械器具製造業	25	20	25.0
	28 電子部品・デバイス・電子回路製造業	61	77	▲ 20.8
	29 電気機械器具製造業	38	29	31.0
	30 情報通信機械器具製造業	82	30	173.3
	31 輸送用機械器具製造業	99	116	▲ 14.7
	20.32 その他の製造業	11	5	120.0
	F 電気・ガス・熱供給・水道業(33~36)	116	124	▲ 6.5
	G 情報通信業(37~41)	36	55	▲ 34.5
	H 運輸業, 郵便業(42~49)	128	148	▲ 13.5
	I 卸売業, 小売業(50~61)	793	629	26.1
	50~55 卸売業	223	183	21.9
	56~61 小売業	570	446	27.8
	J 金融業, 保険業(62~67)	33	11	200.0
	K 不動産業, 物品賃貸業(68~70)	50	40	25.0
L 学術研究, 専門・技術サービス業(71~74)	93	66	40.9	
M 宿泊業, 飲食サービス業(75~77)	580	365	58.9	
76 飲食店	342	154	122.1	
N 生活関連サービス業, 娯楽業(78~80)	308	270	14.1	
O 教育, 学習支援業(81, 82)	1	2	▲ 50.0	
P 医療, 福祉(83~85)	572	455	25.7	
Q 複合サービス事業(86, 87)	54	34	58.8	
R サービス業(他に分類されないもの)(88~96)	535	366	46.2	
91 職業紹介・労働者派遣業	16	15	6.7	
92 その他の事業サービス業	430	297	44.8	
S, T 公務(他に分類されるものを除く)・その他(97, 98, 99)	1	0	—	
合 計		5,330	4,053	31.5

(注) 県内求人での受理状況であり、▲印は減少の表示である。

# 平成26年3月新規高等学校卒業者の職業別・規模別求人受理状況

(平成25年7月末現在)

宮城労働局職業安定部職業安定課

職業・規模別		求人数	前年同月	増減比 %
職 業 別	A, B 専門的、技術的、管理的職業(01～24)	509	446	14.1
	C 事務的職業(25～31)	438	379	15.6
	D 販売職業(32～34)	651	519	25.4
	E サービスの職業	1,451	1,052	37.9
	38 理容・美容師見習等	117	53	120.8
	39 調理師見習等	287	121	137.2
	40 飲食店店員等	516	350	47.4
	35～37・41・42 その他	531	528	0.6
	H, I, J, K 技能工、採掘、製造、建築の職業	2,007	1,461	37.4
	49～64 製造・製作の職業	1,209	920	31.4
	69・72 定置期間・建設機械運転	153	121	26.4
	70・71・73～78 採掘・建設・労務の職業	616	414	48.8
	65～68 その他	29	6	383.3
	F, G その他の職業(43～48)	274	196	39.8
合 計		5,330	4,053	31.5
規 模 別	29 人以下	2,005	1,221	64.2
	30～99 人	1,709	1,303	31.2
	100～299 人	1,058	909	16.4
	300～499 人	168	130	29.2
	500～999 人	108	161	▲ 32.9
	1,000 人以上	282	329	▲ 14.3

(注1) 県内求人の受理状況であり、▲印は減少の表示である。

## 平成26年3月新規高等学校卒業者の安定所別求人状況

(平成25年7月末現在)

宮城労働局職業安定部職業安定課

安定所 区分	求人受理（受付）数			連絡発求人延数		
	計	昨年同月	増減比（%）	計	県内他管内	県外
県計	5,330	4,053	31.5	660	425	235
仙台	2,457	2,107	16.6	330	179	151
（大和）	504	301	67.4	113	91	22
石巻	525	312	68.3	12	12	0
塩釜	227	167	35.9	62	45	17
古川	505	348	45.1	13	12	1
大河原	321	263	22.1	30	27	3
（白石）	63	47	34.0	2	2	0
築館	171	160	6.9	8	6	2
迫	218	135	61.5	24	18	6
気仙沼	339	213	59.2	66	33	33

# 県内高等学校対象求人進捗状況

宮城労働局職業安定部職業安定課

