



ひと、くらし、みらいのために

宮城労働局

Miyagi Labour Bureau

http://miyagi-roudoukyoku.jsite.mhlw.go.jp/

# Press Release

平成25年10月16日  
 宮城労働局職業安定部職業安定課  
 課長 千葉敏磨  
 職業紹介主任 柳澤幸治  
 電話 022(299)8061

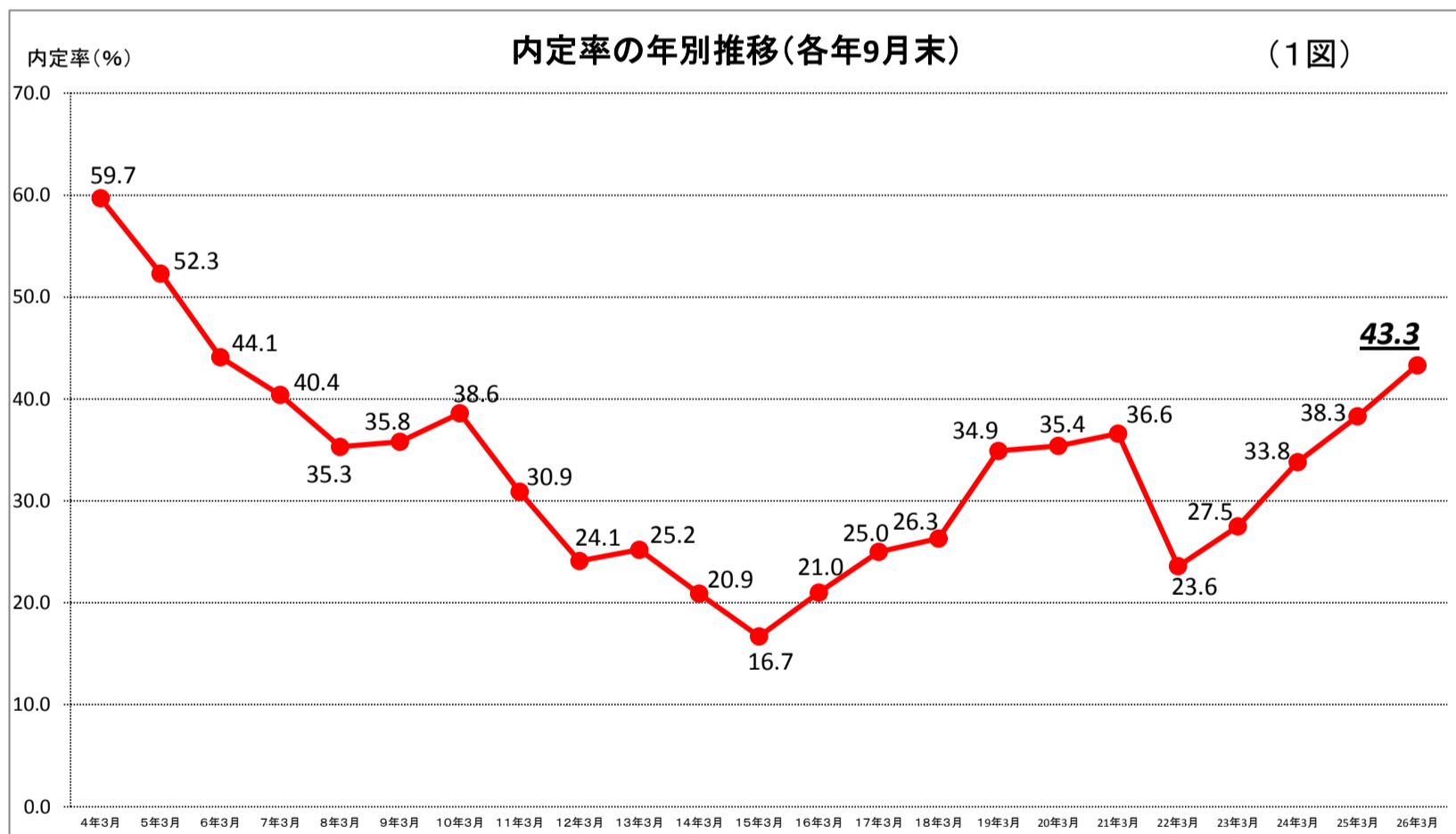
## 平成26年3月新規高卒者の求人・求職・就職(内定)の状況について

— 平成25年9月末現在 —

### ～ 内定率出足は好調 19年ぶりに40%台 ～

**43.3%** (前年同月比5.0ポイントの増加)

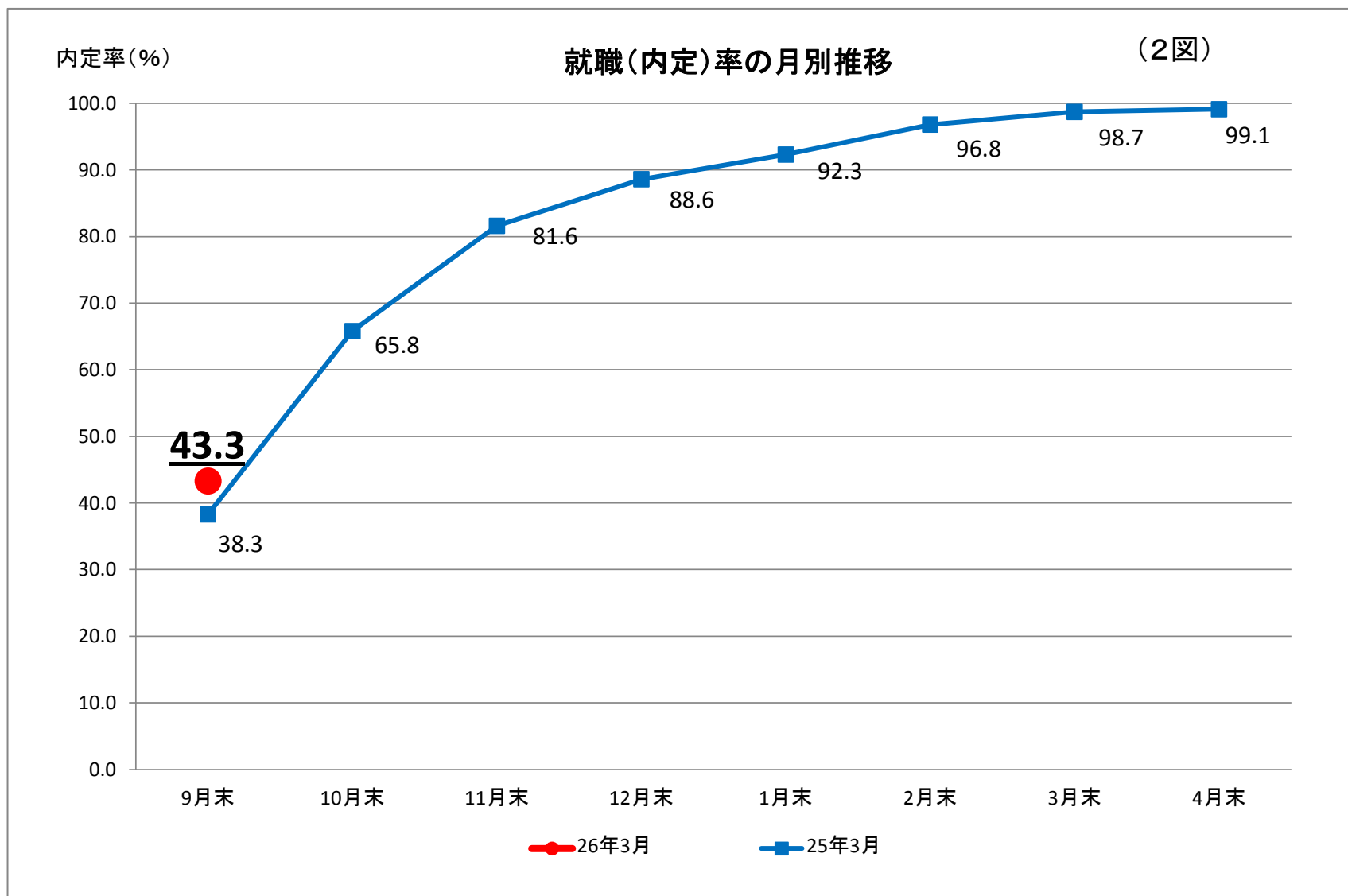
<求職者数 4,198人(前年同月比0.8%減)、就職(内定)者数 1,818人(前年同月比12.2%増)>



#### 【内定率の内訳】

- ① 県内への就職希望者の状況 40.3%(前年同月比5.2P増)  
 <求職者数 3,512人(前年同月比0.9%増)、就職(内定)者数 1,417人(前年同月比 16.0%増)>
- ② 県外への就職希望者の状況 58.5%(前年同月比 5.5P増)  
 <求職者数 686人(前年同月比8.7%減)、就職(内定)者数 401人(前年同月比 0.8%増)>

※平成26年3月新規高卒者の選考・採用内定開始期日は、平成25年9月16日以降となっています。



	9月末	10月末	11月末	12月末	1月末	2月末	3月末	4月末
26年3月	43.3							
25年3月	38.3	65.8	81.6	88.6	92.3	96.8	98.7	99.1

【参考】

宮城労働局・ハローワークでは、関係機関と連携し、一人でも多くの生徒が早期に就職ができるよう、県内各地域において就職面接会を開催します。

<開催日程等>

○平成25年10月22日(火)

「新規高等学校卒業生就職面接会【石巻会場】」 石巻市総合体育館

○平成25年10月31日(木)

「新規高等学校卒業生就職面接会【仙台・サンプラザ会場】」 仙台サンプラザホール

○平成25年11月 8日(金)

「新規高等学校卒業生就職面接会【古川会場】」 大崎市古川総合体育館

○平成25年11月 8日(金)

「新規高等学校卒業生就職面接会【仙台・アエル会場】」 仙台市情報産業プラザ

ネ！ットU 多目的ホール

## 平成26年3月新規高等学校卒業者の就職(内定)状況

(平成25年9月末現在)

( 総 括 )

宮城労働局職業安定部職業安定課

卒業年次	性別	卒業 予定者数	求人数 (県内)	求職者数			就職(内定)者数			県内求 人倍率	就職(内定)率(%)		
				合計	県内	県外	合計	県内	県外		合計	県内	県外
26 年 3 月 卒	計	20,449	6,643	4,198	3,512	686	1,818	1,417	401	1.89	43.3	40.3	58.5
	男	10,341		2,312	1,869	443	1,090	821	269		47.1	43.9	60.7
	女	10,108		1,886	1,643	243	728	596	132		38.6	36.3	54.3
25 年 3 月 卒	計	21,105	5,473	4,232	3,481	751	1,620	1,222	398	1.57	38.3	35.1	53.0
	男	10,635		2,324	1,810	514	1,010	716	294		43.5	39.6	57.2
	女	10,470		1,908	1,671	237	610	506	104		32.0	30.3	43.9
対前年同月 増減率(差)		▲ 3.1	21.4	▲ 0.8	0.9	▲ 8.7	12.2	16.0	0.8	0.32	5.0	5.2	5.5

- (注) 1 県内の公共職業安定所又は高等学校が取り扱った数である。  
 2 ▲印は減少の表示。  
 3 卒業予定者数は「進路見込・求職動向調査(平成25年5月15日現在)」による。  
 4 「県内求人倍率」は県内のハローワークで受付けた求人数を県内求職者数で除したものの。

# 平成26年3月新規学卒者の安定所別職業紹介状況

(平成25年9月末現在)

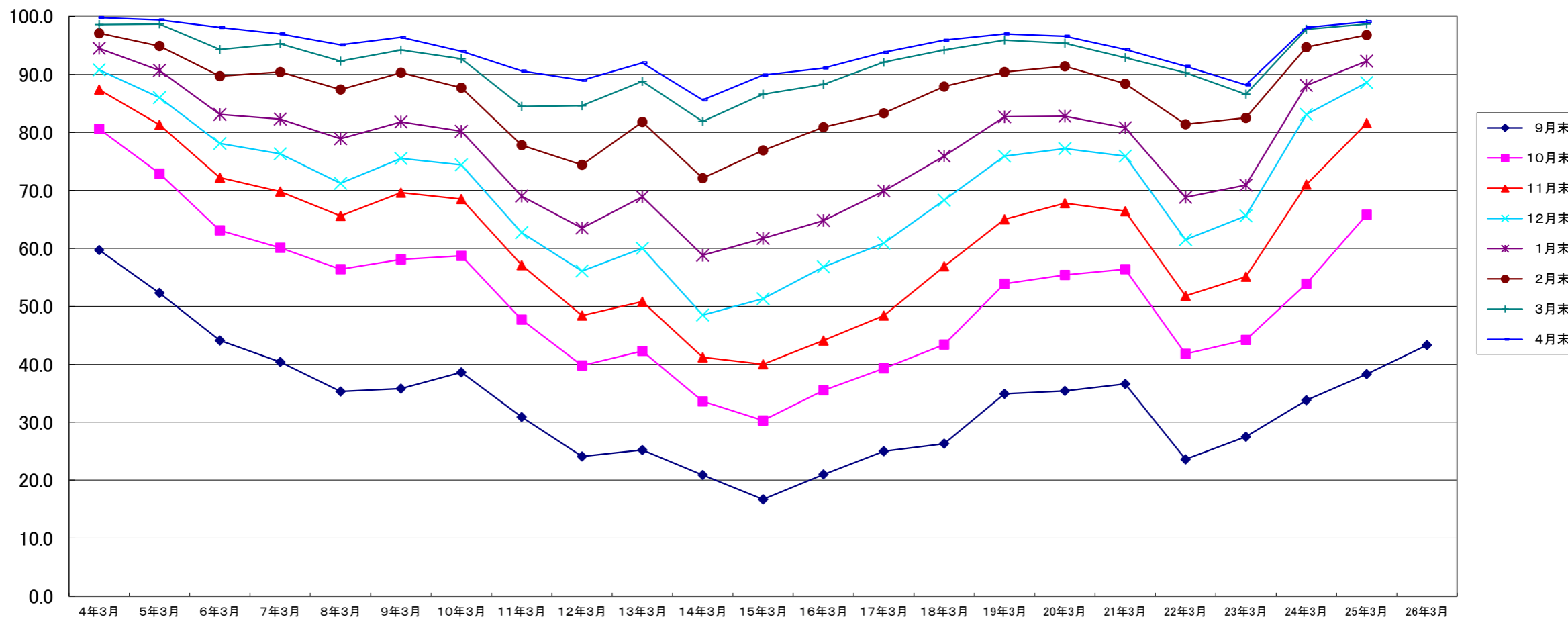
宮城労働局職業安定部職業安定課

		求職者数				就職者数				就職率 %			
		合計	管内	県内他管内	県外	合計	管内	県内他管内	県外	合計	管内	県内他管内	県外
県計	計	4,198	2,091	1,421 ( 683 )	686	1,818	835	582 ( 254 )	401	43.3	39.9	41.0 ( 37.2 )	58.5
	男	2,312	1,122	747 ( 314 )	443	1,090	494	327 ( 135 )	269	47.1	44.0	43.8 ( 43.0 )	60.7
	女	1,886	969	674 ( 369 )	243	728	341	255 ( 119 )	132	38.6	35.2	37.8 ( 32.2 )	54.3
仙台	計	1,365	943	177 ( 0 )	245	608	368	86 ( 0 )	154	44.5	39.0	48.6 ( - )	62.9
	男	757	481	111 ( 0 )	165	386	225	48 ( 0 )	113	51.0	46.8	43.2 ( - )	68.5
	女	608	462	66 ( 0 )	80	222	143	38 ( 0 )	41	36.5	31.0	57.6 ( - )	51.3
(大和)	計	138	45	89 ( 61 )	4	59	29	29 ( 21 )	1	42.8	64.4	32.6 ( 34.4 )	25.0
	男	78	28	47 ( 30 )	3	34	16	17 ( 13 )	1	43.6	57.1	36.2 ( 43.3 )	33.3
	女	60	17	42 ( 31 )	1	25	13	12 ( 8 )	0	41.7	76.5	28.6 ( 25.8 )	0.0
石巻	計	537	301	164 ( 90 )	72	212	108	67 ( 26 )	37	39.5	35.9	40.9 ( 28.9 )	51.4
	男	294	161	82 ( 43 )	51	135	68	38 ( 14 )	29	45.9	42.2	46.3 ( 32.6 )	56.9
	女	243	140	82 ( 47 )	21	77	40	29 ( 12 )	8	31.7	28.6	35.4 ( 25.5 )	38.1
塩釜	計	277	67	181 ( 129 )	29	102	25	62 ( 38 )	15	36.8	37.3	34.3 ( 29.5 )	51.7
	男	109	30	66 ( 49 )	13	37	10	20 ( 16 )	7	33.9	33.3	30.3 ( 32.7 )	53.8
	女	168	37	115 ( 80 )	16	65	15	42 ( 22 )	8	38.7	40.5	36.5 ( 27.5 )	50.0
古川	計	694	309	301 ( 110 )	84	286	136	106 ( 39 )	44	41.2	44.0	35.2 ( 35.5 )	52.4
	男	389	172	161 ( 50 )	56	165	75	61 ( 21 )	29	42.4	43.6	37.9 ( 42.0 )	51.8
	女	305	137	140 ( 60 )	28	121	61	45 ( 18 )	15	39.7	44.5	32.1 ( 30.0 )	53.6
大河原	計	412	135	195 ( 160 )	82	158	33	77 ( 62 )	48	38.3	24.4	39.5 ( 38.8 )	58.5
	男	207	66	104 ( 82 )	37	68	10	39 ( 31 )	19	32.9	15.2	37.5 ( 37.8 )	51.4
	女	205	69	91 ( 78 )	45	90	23	38 ( 31 )	29	43.9	33.3	41.8 ( 39.7 )	64.4
(白石)	計	191	37	88 ( 34 )	66	123	17	54 ( 22 )	52	64.4	45.9	61.4 ( 64.7 )	78.8
	男	147	22	69 ( 22 )	56	100	9	47 ( 18 )	44	68.0	40.9	68.1 ( 81.8 )	78.6
	女	44	15	19 ( 12 )	10	23	8	7 ( 4 )	8	52.3	53.3	36.8 ( 33.3 )	80.0
築館	計	150	62	66 ( 30 )	22	63	25	27 ( 15 )	11	42.0	40.3	40.9 ( 50.0 )	50.0
	男	73	38	26 ( 11 )	9	29	15	12 ( 9 )	2	39.7	39.5	46.2 ( 81.8 )	22.2
	女	77	24	40 ( 19 )	13	34	10	15 ( 6 )	9	44.2	41.7	37.5 ( 31.6 )	69.2
迫	計	208	92	89 ( 35 )	27	87	31	42 ( 14 )	14	41.8	33.7	47.2 ( 40.0 )	51.9
	男	125	56	51 ( 17 )	18	64	22	31 ( 10 )	11	51.2	39.3	60.8 ( 58.8 )	61.1
	女	83	36	38 ( 18 )	9	23	9	11 ( 4 )	3	27.7	25.0	28.9 ( 22.2 )	33.3
気仙沼	計	226	100	71 ( 34 )	55	120	63	32 ( 17 )	25	53.1	63.0	45.1 ( 50.0 )	45.5
	男	133	68	30 ( 10 )	35	72	44	14 ( 3 )	14	54.1	64.7	46.7 ( 30.0 )	40.0
	女	93	32	41 ( 24 )	20	48	19	18 ( 14 )	11	51.6	59.4	43.9 ( 58.3 )	55.0

(注1) 県内他管内欄の( )欄は、仙台市希望者数を内数で計上。

# 宮城県高等学校卒業予定者の就職(内定)率

(各月末現在)



—4—

	4年3月	5年3月	6年3月	7年3月	8年3月	9年3月	10年3月	11年3月	12年3月	13年3月	14年3月	15年3月	16年3月	17年3月	18年3月	19年3月	20年3月	21年3月	22年3月	23年3月	24年3月	25年3月	26年3月
9月末	59.7	52.3	44.1	40.4	35.3	35.8	38.6	30.9	24.1	25.2	20.9	16.7	21.0	25.0	26.3	34.9	35.4	36.6	23.6	27.5	33.8	38.3	43.3
10月末	80.6	72.9	63.1	60.1	56.4	58.1	58.7	47.7	39.8	42.3	33.6	30.3	35.5	39.3	43.4	53.9	55.4	56.4	41.8	44.2	53.9	65.8	
11月末	87.4	81.3	72.2	69.8	65.6	69.6	68.5	57.1	48.4	50.8	41.2	40.0	44.1	48.4	56.9	65.0	67.8	66.4	51.8	55.1	71.0	81.6	
12月末	90.8	86.0	78.1	76.3	71.2	75.5	74.4	62.7	56.1	60.0	48.5	51.3	56.8	60.9	68.3	75.9	77.2	75.9	61.5	65.6	83.1	88.6	
1月末	94.5	90.7	83.1	82.3	78.9	81.8	80.2	69.0	63.5	68.9	58.8	61.7	64.8	69.9	75.9	82.7	82.8	80.8	68.8	70.9	88.1	92.3	
2月末	97.1	94.9	89.7	90.4	87.4	90.3	87.7	77.8	74.4	81.8	72.1	76.9	80.9	83.3	87.9	90.4	91.4	88.4	81.4	82.5	94.7	96.8	
3月末	98.6	98.7	94.3	95.3	92.3	94.2	92.7	84.5	84.6	88.8	81.9	86.6	88.3	92.1	94.2	95.9	95.4	92.9	90.3	86.6	97.8	98.7	
4月末	99.8	99.4	98.1	97.0	95.1	96.4	94.0	90.6	89.0	92.0	85.6	89.9	91.1	93.8	95.9	97.0	96.6	94.3	91.4	88.2	98.1	99.1	

\*但し、23年3月卒業の3月末、4月末就職内定率は「参考値」

# 平成26年3月新規高等学校卒業者の産業別求人受理状況

(平成25年9月末現在)

宮城労働局職業安定部職業安定課

産業別		求人数	前年同月	増減比(%)
産 業 別	A, B 農, 林, 漁業(01~04)	49	26	88.5
	C 鉱業, 採石業, 砂利採取業(05)	6	5	20.0
	D 建設業(06~08)	1,074	826	30.0
	E 製造業(09~32)	1,409	1,201	17.3
	09 食料品製造業	441	371	18.9
	10 飲料・たばこ・飼料製造業	19	14	35.7
	11 繊維工業	88	74	18.9
	12 木材・木製品製造業(家具除く)	37	34	8.8
	13 家具・装備品製造業	26	17	52.9
	14 パルプ・紙・紙加工品製造業	16	7	128.6
	15 印刷・同関連業	47	20	135.0
	16 化学工業	14	11	27.3
	17 石油製品・石炭製品製造業	11	6	83.3
	18 プラスチック製品製造業	98	88	11.4
	19 ゴム製品製造業	19	15	26.7
	21 窯業・土石製品製造業	30	36	▲ 16.7
	22 鉄鋼業	16	15	6.7
	23 非鉄金属製造業	28	12	133.3
	24 金属製品製造業	99	89	11.2
	25 はん用機械器具製造業	37	29	27.6
	26 生産用機械器具製造業	33	16	106.3
	27 業務用機械器具製造業	27	27	0.0
	28 電子部品・デバイス・電子回路製造業	68	84	▲ 19.0
	29 電気機械器具製造業	41	32	28.1
	30 情報通信機械器具製造業	90	76	18.4
	31 輸送用機械器具製造業	112	123	▲ 8.9
	20,32 その他の製造業	12	5	140.0
	F 電気・ガス・熱供給・水道業(33~36)	120	124	▲ 3.2
	G 情報通信業(37~41)	40	60	▲ 33.3
	H 運輸業, 郵便業(42~49)	151	190	▲ 20.5
	I 卸売業, 小売業(50~61)	1,040	962	8.1
	50~55 卸売業	323	300	7.7
	56~61 小売業	717	662	8.3
J 金融業, 保険業(62~67)	34	12	183.3	
K 不動産業, 物品賃貸業(68~70)	59	47	25.5	
L 学術研究, 専門・技術サービス業(71~74)	118	77	53.2	
M 宿泊業, 飲食サービス業(75~77)	713	455	56.7	
76 飲食店	405	184	120.1	
N 生活関連サービス業, 娯楽業(78~80)	354	317	11.7	
O 教育, 学習支援業(81, 82)	1	5	▲ 80.0	
P 医療, 福祉(83~85)	734	635	15.6	
Q 複合サービス事業(86, 87)	68	58	17.2	
R サービス業(他に分類されないもの)(88~96)	671	473	41.9	
91 職業紹介・労働者派遣業	29	22	31.8	
92 その他の事業サービス業	516	368	40.2	
S, T 公務(他に分類されるものを除く)・その他(97, 98, 99)	2	0	—	
合 計		6,643	5,473	21.4

(注) 県内のハローワークで受付けた求人で、▲印は減少の表示である。

# 平成26年3月新規高等学校卒業者の職業別・規模別求人受理状況

(平成25年9月末現在)

宮城労働局職業安定部職業安定課

職業・規模別		求人数	前年同月	増減比 %
職 業 別	A, B 専門的、技術的、管理的職業(01～24)	611	571	7.0
	C 事務的職業(25～31)	561	552	1.6
	D 販売職業(32～34)	866	682	27.0
	E サービスの職業	1,775	1,340	32.5
	38 理容・美容師見習等	128	74	73.0
	39 調理師見習等	343	158	117.1
	40 飲食店店員等	614	423	45.2
	35～37・41・42 その他	690	685	0.7
	H, I, J, K 技能工、採掘、製造、建築の職業	2,514	2,062	21.9
	49～64 製造・製作の職業	1,464	1,252	16.9
	69・72 定置機関・建設機械運転	215	163	31.9
	70・71・73～78 採掘・建設・労務の職業	803	625	28.5
	65～68 その他	32	22	45.5
	F, G その他の職業(43～48)	316	266	18.8
合 計		6,643	5,473	21.4
規 模 別	29 人以下	2,673	1,899	40.8
	30～99 人	2,163	1,877	15.2
	100～299 人	1,199	1,046	14.6
	300～499 人	206	150	37.3
	500～999 人	116	169	▲ 31.4
	1,000 人以上	286	332	▲ 13.9

(注) 県内のハローワークで受付けた求人、▲印は減少の表示である。

## 平成26年3月新規高等学校卒業者の安定所別求人状況

(平成25年9月末現在)

宮城労働局職業安定部職業安定課

安定所	区分	求人受理（受付）数			連絡発求人延数		
		計	昨年同月	増減比（%）	計	県内他管内	県外
県計		6,643	5,473	21.4	778	498	280
仙台		3,110	2,763	12.6	371	196	175
(大和)		565	357	58.3	131	106	25
石巻		674	519	29.9	17	16	1
塩釜		291	236	23.3	74	55	19
古川		667	542	23.1	17	16	1
大河原		377	303	24.4	48	45	3
(白石)		95	72	31.9	5	5	0
築館		233	212	9.9	11	8	3
迫		247	190	30.0	24	18	6
気仙沼		384	279	37.6	80	33	47



# 県内高等学校対象求人進捗状況

宮城労働局職業安定部職業安定課

