



ひと、暮らし、みらいのために

宮城労働局

Miyagi Labour Bureau

http://miyagi-roudoukyoku.jsite.mhlw.go.jp/

# Press Release

平成25年11月18日  
 宮城労働局職業安定部職業安定課  
 課長 千葉敏磨  
 職業紹介主任 柳澤幸治  
 電話 022(299)8061

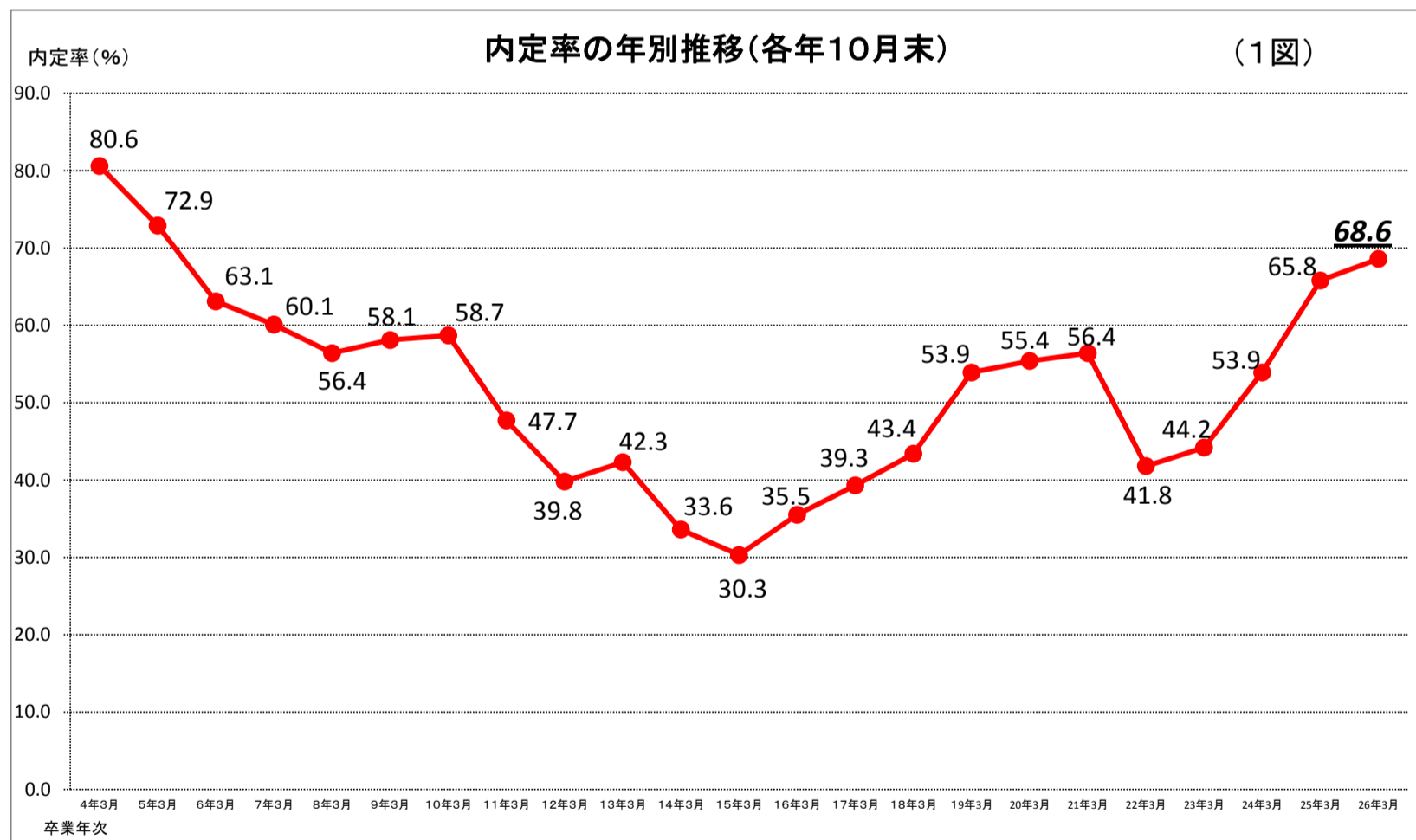
## 平成26年3月新規高卒者の求人・求職・就職(内定)の状況について

— 平成25年10月末現在 —

### ～ 平成5年3月卒業生に次ぐ高い内定率 ～

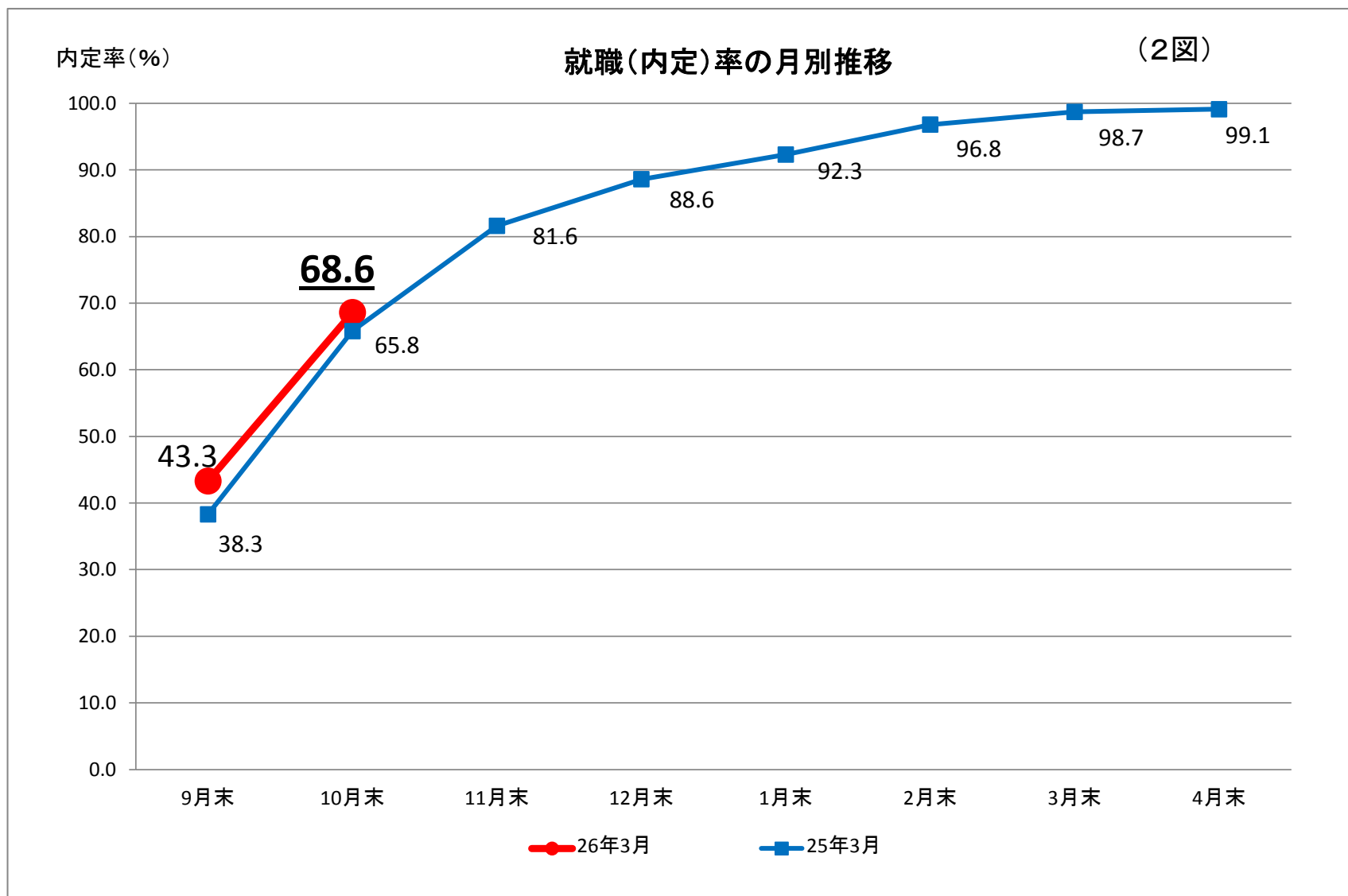
**68.6%** (前年同月比2.8ポイントの増加)

<求職者数 4,188人(前年同月比0.5%減)、就職(内定)者数 2,873人(前年同月比3.6%増)>



#### 【内定率の内訳】

- ① 県内への就職希望者の状況 66.4%(前年同月比3.0P増)  
 <求職者数 3,520人(前年同月比0.5%増)、就職(内定)者数 2,337人(前年同月比 5.3%増)>
- ② 県外への就職希望者の状況 80.2%(前年同月比 2.0P増)  
 <求職者数 668人(前年同月比5.4%減)、就職(内定)者数 536人(前年同月比 2.9%減)>



	9月末	10月末	11月末	12月末	1月末	2月末	3月末	4月末
26年3月	43.3	68.6						
25年3月	38.3	65.8	81.6	88.6	92.3	96.8	98.7	99.1

【留意点】

- ※ 平成26年3月新規高卒者の選考・採用内定開始期日は、平成25年9月16日以降となっている。
- ※ 「求職者数」とは、学校又は公共職業安定所による紹介を希望する者の数。
- ※ 「就職(内定)者数」とは、学校又は公共職業安定所の紹介によって内定した者の数。
- ※ 「就職(内定)率」は、「就職(内定)者数」を「求職者数」で除したもの。
- ※ 本調査には、「公務員」・「縁故就職」を希望する者及び内定した者の数を含まないため、宮城県教育委員会公表の「求職者数」・「就職(内定)者数」・「就職(内定)率」の各数値とは異なる。

## 平成26年3月新規高等学校卒業者の就職(内定)状況

(平成25年10月末現在)

( 総 括 )

宮城労働局職業安定部職業安定課

卒業年次	性別	卒業 予定者数	求人数 (県内)	求職者数			就職(内定)者数			県内求 人倍率	就職(内定)率(%)		
				合計	県内	県外	合計	県内	県外		合計	県内	県外
26 年 3 月 卒	計	20,449	7,204	4,188	3,520	668	2,873	2,337	536	2.05	68.6	66.4	80.2
	男	10,341		2,300	1,873	427	1,654	1,302	352		71.9	69.5	82.4
	女	10,108		1,888	1,647	241	1,219	1,035	184		64.6	62.8	76.3
25 年 3 月 卒	計	21,105	6,074	4,210	3,504	706	2,772	2,220	552	1.73	65.8	63.4	78.2
	男	10,635		2,300	1,809	491	1,598	1,210	388		69.5	66.9	79.0
	女	10,470		1,910	1,695	215	1,174	1,010	164		61.5	59.6	76.3
対前年同月 増減率(差)		▲ 3.1	18.6	▲ 0.5	0.5	▲ 5.4	3.6	5.3	▲ 2.9	0.32	2.8	3.0	2.0

- (注) 1 県内の公共職業安定所又は高等学校が取り扱った数である。  
 2 ▲印は減少の表示。  
 3 卒業予定者数は「進路見込・求職動向調査(平成25年5月15日現在)」による。  
 4 「県内求人倍率」は県内のハローワークで受け付けた求人数を県内求職者数で除したものの。

# 平成26年3月新規学卒者の安定所別職業紹介状況

(平成25年10月末現在)

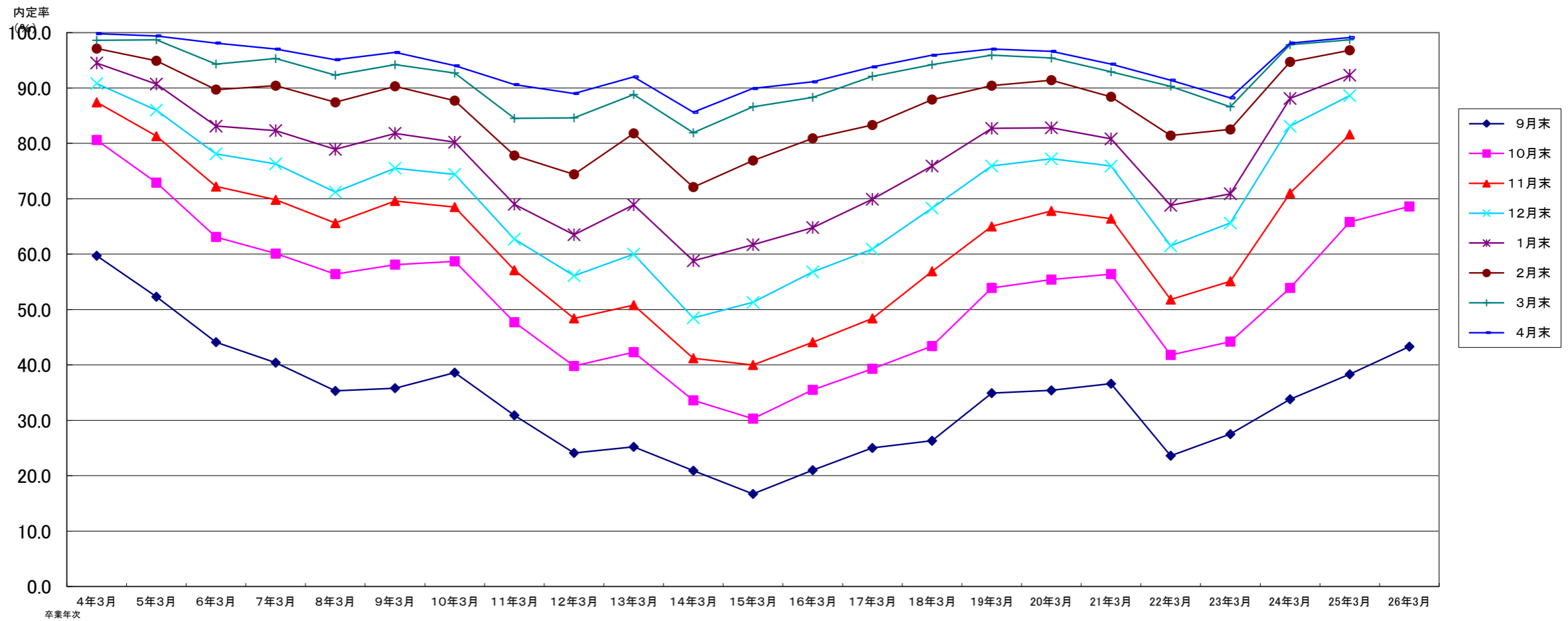
宮城労働局職業安定部職業安定課

		求 職 者 数				就職(内定)者数				就職(内定)率 %			
		合 計	管 内	県内他管内	県 外	合 計	管 内	県内他管内	県 外	合 計	管 内	県内他管内	県 外
県計	計	4,188	2,173	1,347 ( 650 )	668	2,873	1,411	926 ( 437 )	536	68.6	64.9	68.7 ( 67.2 )	80.2
	男	2,300	1,153	720 ( 299 )	427	1,654	792	510 ( 214 )	352	71.9	68.7	70.8 ( 71.6 )	82.4
	女	1,888	1,020	627 ( 351 )	241	1,219	619	416 ( 223 )	184	64.6	60.7	66.3 ( 63.5 )	76.3
仙台	計	1,354	956	168 ( 0 )	230	919	606	126 ( 0 )	187	67.9	63.4	75.0 ( — )	81.3
	男	741	479	100 ( 0 )	162	554	343	73 ( 0 )	138	74.8	71.6	73.0 ( — )	85.2
	女	613	477	68 ( 0 )	68	365	263	53 ( 0 )	49	59.5	55.1	77.9 ( — )	72.1
(大和)	計	135	56	77 ( 53 )	2	83	40	42 ( 31 )	1	61.5	71.4	54.5 ( 58.5 )	50.0
	男	77	35	40 ( 26 )	2	49	26	22 ( 16 )	1	63.6	74.3	55.0 ( 61.5 )	50.0
	女	58	21	37 ( 27 )	0	34	14	20 ( 15 )	0	58.6	66.7	54.1 ( 55.6 )	—
石巻	計	542	316	158 ( 72 )	68	338	196	93 ( 46 )	49	62.4	62.0	58.9 ( 63.9 )	72.1
	男	299	167	84 ( 28 )	48	210	115	57 ( 23 )	38	70.2	68.9	67.9 ( 82.1 )	79.2
	女	243	149	74 ( 44 )	20	128	81	36 ( 23 )	11	52.7	54.4	48.6 ( 52.3 )	55.0
塩釜	計	264	76	162 ( 147 )	26	161	42	99 ( 86 )	20	61.0	55.3	61.1 ( 58.5 )	76.9
	男	101	35	57 ( 53 )	9	60	18	34 ( 31 )	8	59.4	51.4	59.6 ( 58.5 )	88.9
	女	163	41	105 ( 94 )	17	101	24	65 ( 55 )	12	62.0	58.5	61.9 ( 58.5 )	70.6
古川	計	700	329	282 ( 101 )	89	477	217	200 ( 74 )	60	68.1	66.0	70.9 ( 73.3 )	67.4
	男	396	180	158 ( 51 )	58	255	113	104 ( 36 )	38	64.4	62.8	65.8 ( 70.6 )	65.5
	女	304	149	124 ( 50 )	31	222	104	96 ( 38 )	22	73.0	69.8	77.4 ( 76.0 )	71.0
大河原	計	413	142	189 ( 155 )	82	278	81	128 ( 101 )	69	67.3	57.0	67.7 ( 65.2 )	84.1
	男	205	70	100 ( 78 )	35	128	31	69 ( 51 )	28	62.4	44.3	69.0 ( 65.4 )	80.0
	女	208	72	89 ( 77 )	47	150	50	59 ( 50 )	41	72.1	69.4	66.3 ( 64.9 )	87.2
(白石)	計	198	39	91 ( 36 )	68	160	22	74 ( 31 )	64	80.8	56.4	81.3 ( 86.1 )	94.1
	男	154	23	74 ( 28 )	57	130	13	64 ( 27 )	53	84.4	56.5	86.5 ( 96.4 )	93.0
	女	44	16	17 ( 8 )	11	30	9	10 ( 4 )	11	68.2	56.3	58.8 ( 50.0 )	100.0
築館	計	160	67	69 ( 28 )	24	117	48	48 ( 23 )	21	73.1	71.6	69.6 ( 82.1 )	87.5
	男	77	40	27 ( 12 )	10	58	28	21 ( 11 )	9	75.3	70.0	77.8 ( 91.7 )	90.0
	女	83	27	42 ( 16 )	14	59	20	27 ( 12 )	12	71.1	74.1	64.3 ( 75.0 )	85.7
迫	計	202	89	87 ( 26 )	26	152	68	66 ( 18 )	18	75.2	76.4	75.9 ( 69.2 )	69.2
	男	123	55	54 ( 14 )	14	100	43	45 ( 12 )	12	81.3	78.2	83.3 ( 85.7 )	85.7
	女	79	34	33 ( 12 )	12	52	25	21 ( 6 )	6	65.8	73.5	63.6 ( 50.0 )	50.0
気仙沼	計	220	103	64 ( 32 )	53	188	91	50 ( 27 )	47	85.5	88.3	78.1 ( 84.4 )	88.7
	男	127	69	26 ( 9 )	32	110	62	21 ( 7 )	27	86.6	89.9	80.8 ( 77.8 )	84.4
	女	93	34	38 ( 23 )	21	78	29	29 ( 20 )	20	83.9	85.3	76.3 ( 87.0 )	95.2

(注1) 県内他管内欄の( )欄は、仙台市希望者数を内数で計上。

# 宮城県高等学校卒業予定者の就職(内定)率

(各月末現在)



—4—

	4年3月	5年3月	6年3月	7年3月	8年3月	9年3月	10年3月	11年3月	12年3月	13年3月	14年3月	15年3月	16年3月	17年3月	18年3月	19年3月	20年3月	21年3月	22年3月	23年3月	24年3月	25年3月	26年3月
9月末	59.7	52.3	44.1	40.4	35.3	35.8	38.6	30.9	24.1	25.2	20.9	16.7	21.0	25.0	26.3	34.9	35.4	36.6	23.6	27.5	33.8	38.3	43.3
10月末	80.6	72.9	63.1	60.1	56.4	58.1	58.7	47.7	39.8	42.3	33.6	30.3	35.5	39.3	43.4	53.9	55.4	56.4	41.8	44.2	53.9	65.8	68.6
11月末	87.4	81.3	72.2	69.8	65.6	69.6	68.5	57.1	48.4	50.8	41.2	40.0	44.1	48.4	56.9	65.0	67.8	66.4	51.8	55.1	71.0	81.6	
12月末	90.8	86.0	78.1	76.3	71.2	75.5	74.4	62.7	56.1	60.0	48.5	51.3	56.8	60.9	68.3	75.9	77.2	75.9	61.5	65.6	83.1	88.6	
1月末	94.5	90.7	83.1	82.3	78.9	81.8	80.2	69.0	63.5	68.9	58.8	61.7	64.8	69.9	75.9	82.7	82.8	80.8	68.8	70.9	88.1	92.3	
2月末	97.1	94.9	89.7	90.4	87.4	90.3	87.7	77.8	74.4	81.8	72.1	76.9	80.9	83.3	87.9	90.4	91.4	88.4	81.4	82.5	94.7	96.8	
3月末	98.6	98.7	94.3	95.3	92.3	94.2	92.7	84.5	84.6	88.8	81.9	86.6	88.3	92.1	94.2	95.9	95.4	92.9	90.3	86.6	97.8	98.7	
4月末	99.8	99.4	98.1	97.0	95.1	96.4	94.0	90.6	89.0	92.0	85.6	89.9	91.1	93.8	95.9	97.0	96.6	94.3	91.4	88.2	98.1	99.1	

\*但し、23年3月卒業の3月末、4月末就職内定率は「参考値」

# 平成26年3月新規高等学校卒業者の産業別求人受理状況

(平成25年10月末現在)

宮城労働局職業安定部職業安定課

産業別		求人数	前年同月	増減比(%)
産 業 別	A, B 農, 林, 漁業(01~04)	50	38	31.6
	C 鉱業, 採石業, 砂利採取業(05)	6	5	20.0
	D 建設業(06~08)	1,167	944	23.6
	E 製造業(09~32)	1,507	1,320	14.2
	09 食料品製造業	472	418	12.9
	10 飲料・たばこ・飼料製造業	19	14	35.7
	11 繊維工業	102	79	29.1
	12 木材・木製品製造業(家具除く)	37	35	5.7
	13 家具・装備品製造業	26	17	52.9
	14 パルプ・紙・紙加工品製造業	16	14	14.3
	15 印刷・同関連業	50	20	150.0
	16 化学工業	17	11	54.5
	17 石油製品・石炭製品製造業	11	6	83.3
	18 プラスチック製品製造業	100	91	9.9
	19 ゴム製品製造業	22	16	37.5
	21 窯業・土石製品製造業	34	43	▲ 20.9
	22 鉄鋼業	18	17	5.9
	23 非鉄金属製造業	28	12	133.3
	24 金属製品製造業	103	100	3.0
	25 はん用機械器具製造業	44	40	10.0
	26 生産用機械器具製造業	36	20	80.0
	27 業務用機械器具製造業	27	31	▲ 12.9
	28 電子部品・デバイス・電子回路製造業	69	85	▲ 18.8
	29 電気機械器具製造業	45	35	28.6
	30 情報通信機械器具製造業	92	81	13.6
	31 輸送用機械器具製造業	116	126	▲ 7.9
	20,32 その他の製造業	23	9	155.6
	F 電気・ガス・熱供給・水道業(33~36)	120	124	▲ 3.2
	G 情報通信業(37~41)	42	63	▲ 33.3
	H 運輸業, 郵便業(42~49)	180	200	▲ 10.0
	I 卸売業, 小売業(50~61)	1,123	1,036	8.4
	50~55 卸売業	363	334	8.7
	56~61 小売業	760	702	8.3
J 金融業, 保険業(62~67)	38	15	153.3	
K 不動産業, 物品賃貸業(68~70)	65	54	20.4	
L 学術研究, 専門・技術サービス業(71~74)	135	89	51.7	
M 宿泊業, 飲食サービス業(75~77)	740	491	50.7	
76 飲食店	422	189	123.3	
N 生活関連サービス業, 娯楽業(78~80)	384	380	1.1	
O 教育, 学習支援業(81, 82)	2	5	▲ 60.0	
P 医療, 福祉(83~85)	843	712	18.4	
Q 複合サービス事業(86, 87)	72	60	20.0	
R サービス業(他に分類されないもの)(88~96)	728	538	35.3	
91 職業紹介・労働者派遣業	34	32	6.3	
92 その他の事業サービス業	558	394	41.6	
S, T 公務(他に分類されるものを除く)・その他(97, 98, 99)	2	0	—	
合 計		7,204	6,074	18.6

(注) 県内のハローワークで受付けた求人で、▲印は減少の表示である。

# 平成26年3月新規高等学校卒業者の職業別・規模別求人受理状況

(平成25年10月末現在)

宮城労働局職業安定部職業安定課

職業・規模別		求人数	前年同月	増減比 %
職 業 別	A, B 専門的、技術的、管理的職業(01～24)	644	616	4.5
	C 事務的職業(25～31)	637	621	2.6
	D 販売職業(32～34)	919	750	22.5
	E サービスの職業	1,912	1,509	26.7
	38 理容・美容師見習等	136	85	60.0
	39 調理師見習等	361	172	109.9
	40 飲食店店員等	644	481	33.9
	35～37・41・42 その他	771	771	0.0
	H, I, J, K 技能工、採掘、製造、建築の職業	2,751	2,294	19.9
	49～64 製造・製作の職業	1,580	1,366	15.7
	69・72 定置機関・建設機械運転	229	178	28.7
	70・71・73～78 採掘・建設・労務の職業	910	727	25.2
	65～68 その他	32	23	39.1
	F, G その他の職業(43～48)	341	284	20.1
合 計		7,204	6,074	18.6
規 模 別	29 人以下	2,988	2,238	33.5
	30～99 人	2,345	2,068	13.4
	100～299 人	1,252	1,100	13.8
	300～499 人	214	158	35.4
	500～999 人	117	168	▲ 30.4
	1,000 人以上	288	342	▲ 15.8

(注) 県内のハローワークで受付けた求人、▲印は減少の表示である。

## 平成26年3月新規高等学校卒業者の安定所別求人状況

(平成25年10月末現在)

宮城労働局職業安定部職業安定課

安定所	区分	求人受理（受付）数			連絡発求人延数		
		計	昨年同月	増減比（%）	計	県内他管内	県外
県計		7,204	6,074	18.6	804	520	284
仙台		3,396	3,000	13.2	390	202	188
(大和)		604	372	62.4	138	113	25
石巻		717	613	17.0	23	22	1
塩釜		362	269	34.6	59	50	9
古川		715	611	17.0	17	16	1
大河原		402	357	12.6	48	45	3
(白石)		105	86	22.1	6	6	0
築館		246	240	2.5	16	13	3
迫		262	229	14.4	24	18	6
気仙沼		395	297	33.0	83	35	48



