



ひと、暮らし、みらいのために

宮城労働局

Miyagi Labour Bureau

http://miyagi-roudoukyoku.jsite.mhlw.go.jp/

Press Release

平成25年12月18日
 宮城労働局職業安定部職業安定課
 課長 千葉敏磨
 職業紹介主任 柳澤幸治
 電話 022(299)8061

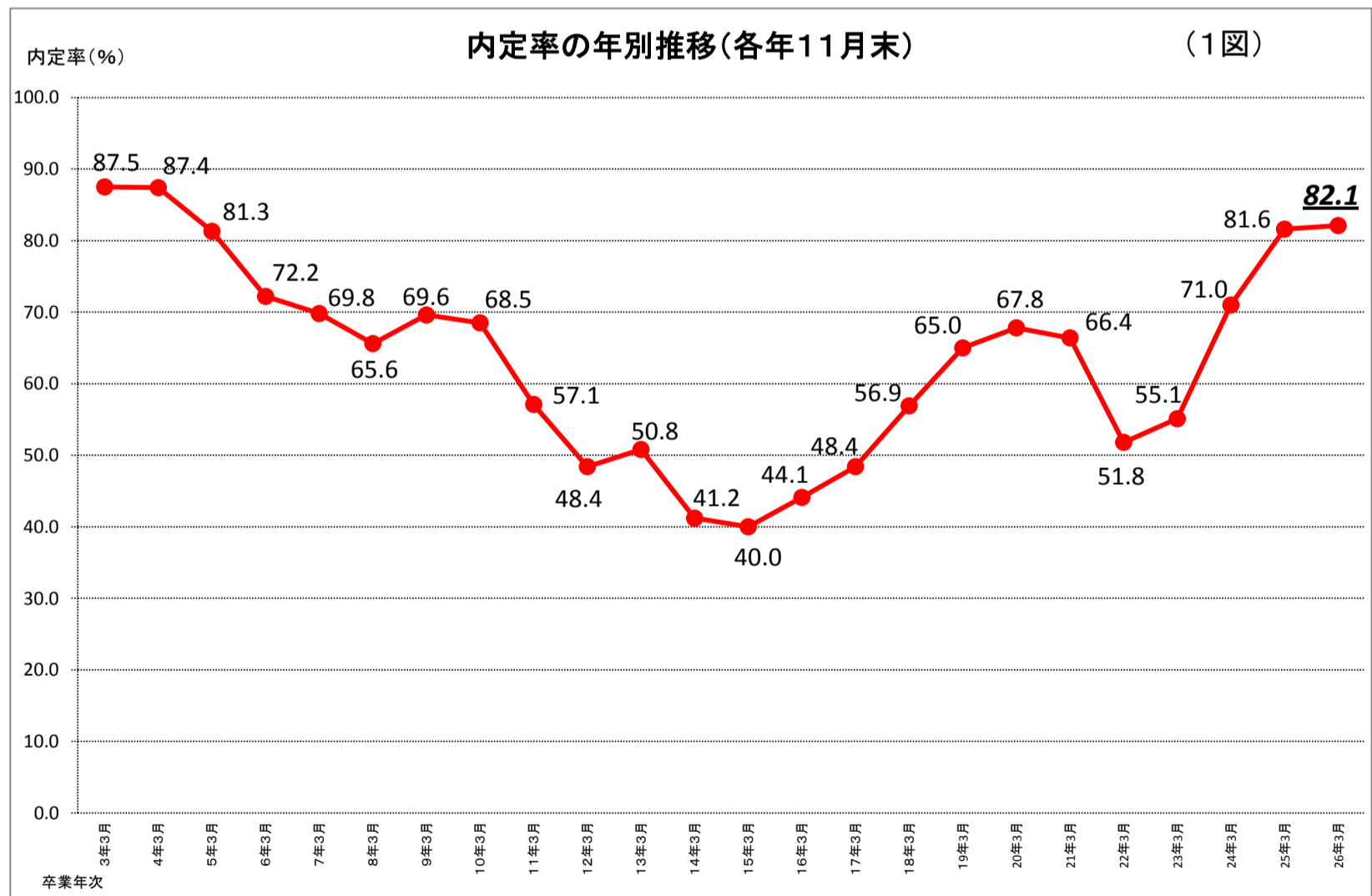
平成26年3月新規高卒者の求人・求職・就職(内定)の状況について

— 平成25年11月末現在 —

～ 内定率は2年連続で80%を超える水準 ～

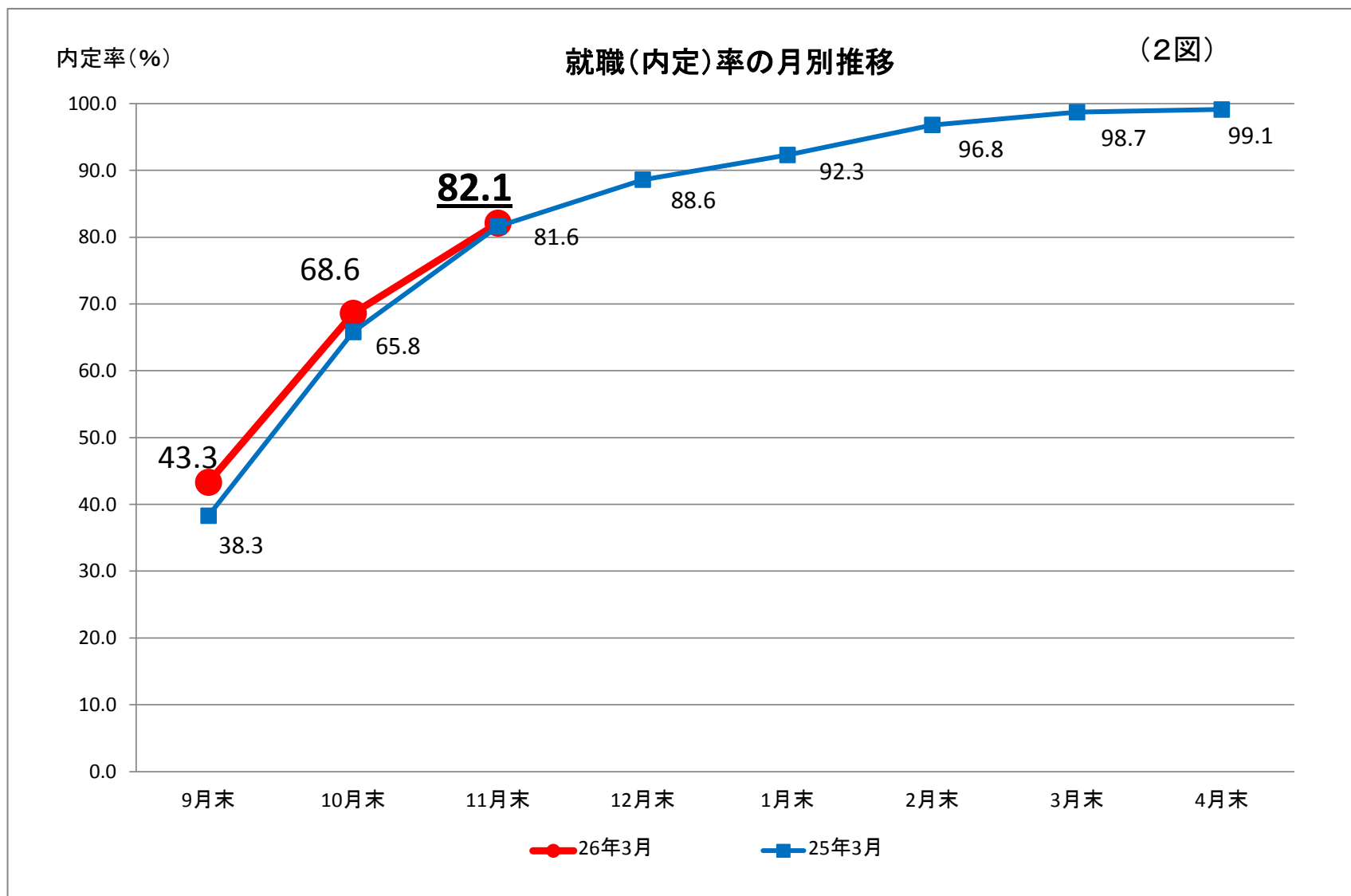
82.1% (前年同月比0.5ポイントの増加)

<求職者数 4,185人(前年同月比0.7%減)、就職(内定)者数 3,435人(前年同月比0.2%減)>



【内定率の内訳】

- ① 県内への就職希望者の状況 80.3%(前年同月比0.3P増)
 <求職者数 3,558人(前年同月比1.2%増)、就職(内定)者数 2,858人(前年同月比 1.6%増)>
- ② 県外への就職希望者の状況 92.0%(前年同月比 2.0P増)
 <求職者数 627人(前年同月比10.2%減)、就職(内定)者数 577人(前年同月比 8.1%減)>



	9月末	10月末	11月末	12月末	1月末	2月末	3月末	4月末
26年3月	43.3	68.6	82.1					
25年3月	38.3	65.8	81.6	88.6	92.3	96.8	98.7	99.1

【留意点】

- ※ 平成26年3月新規高卒者の選考・採用内定開始期日は、平成25年9月16日以降となっている。
- ※ 「求職者数」とは、学校又は公共職業安定所による紹介を希望する者の数。
- ※ 「就職(内定)者数」とは、学校又は公共職業安定所の紹介によって内定した者の数。
- ※ 「就職(内定)率」は、「就職(内定)者数」を「求職者数」で除したもの。
- ※ 本調査には、「公務員」・「縁故就職」を希望する者及び内定した者の数を含まないため、宮城県教育委員会公表の「求職者数」・「就職(内定)者数」・「就職(内定)率」の各数値とは異なる。

平成26年3月新規高等学校卒業者の就職(内定)状況

(平成25年11月末現在)

(総 括)

宮城労働局職業安定部職業安定課

卒業年次	性別	卒業 予定者数	求人数 (県内)	求職者数			就職(内定)者数			県内求 人倍率	就職(内定)率(%)		
				合計	県内	県外	合計	県内	県外		合計	県内	県外
26 年 3 月 卒	計	20,449	7,443	4,185	3,558	627	3,435	2,858	577	2.09	82.1	80.3	92.0
	男	10,341		2,279	1,879	400	1,931	1,563	368		84.7	83.2	92.0
	女	10,108		1,906	1,679	227	1,504	1,295	209		78.9	77.1	92.1
25 年 3 月 卒	計	21,105	6,418	4,215	3,517	698	3,441	2,813	628	1.82	81.6	80.0	90.0
	男	10,635		2,306	1,827	479	1,928	1,492	436		83.6	81.7	91.0
	女	10,470		1,909	1,690	219	1,513	1,321	192		79.3	78.2	87.7
対前年同月 増減率(差)		▲ 3.1	16.0	▲ 0.7	1.2	▲ 10.2	▲ 0.2	1.6	▲ 8.1	0.27	0.5	0.3	2.0

- (注) 1 県内の公共職業安定所又は高等学校が取り扱った数である。
 2 ▲印は減少の表示。
 3 卒業予定者数は「進路見込・求職動向調査(平成25年5月15日現在)」による。
 4 「県内求人倍率」は県内のハローワークで受け付けた求人数を県内求職者数で除したものの。

平成26年3月新規高等学校卒業者の安定所別職業紹介状況

(平成25年11月末現在)

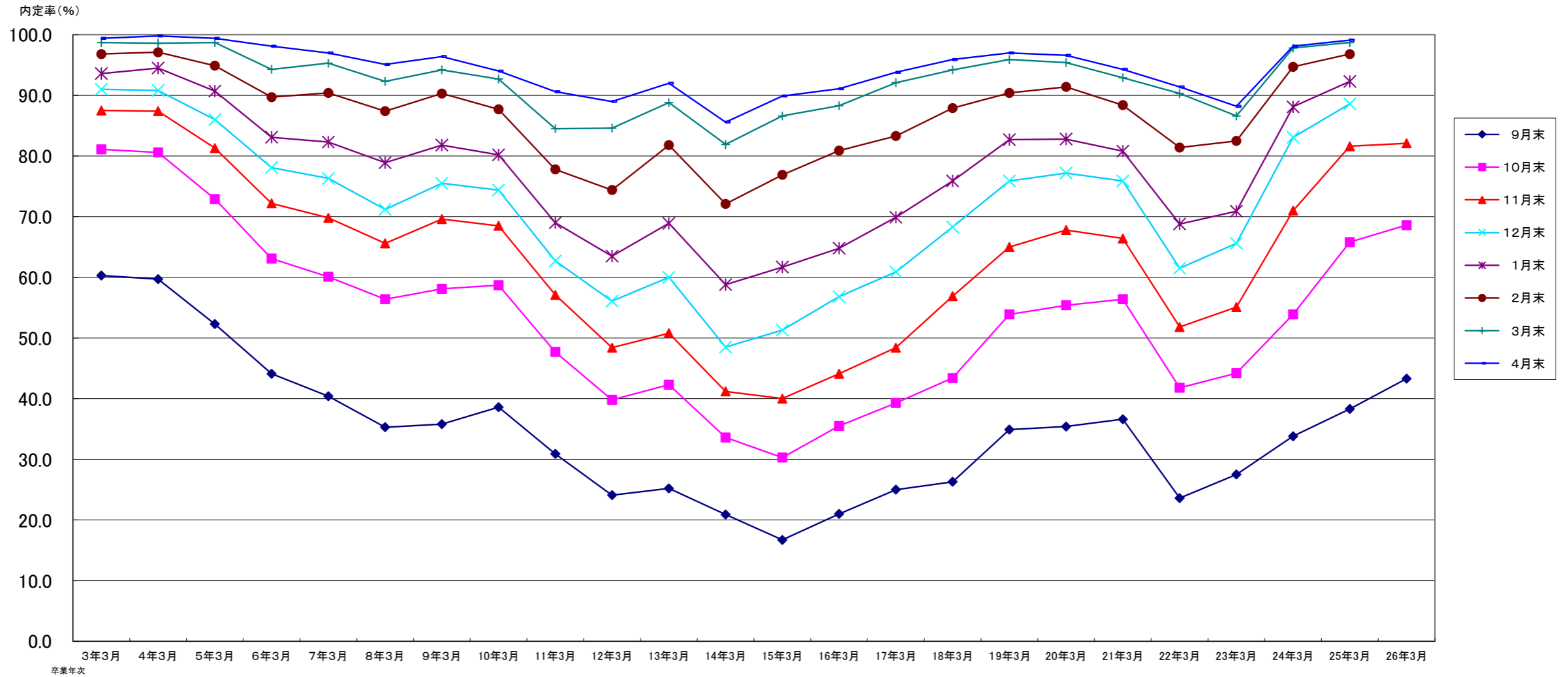
宮城労働局職業安定部職業安定課

		求職者数				就職(内定)者数				就職(内定)率 %			
		合計	管内	県内他管内	県外	合計	管内	県内他管内	県外	合計	管内	県内他管内	県外
県計	計	4,185	2,232	1,326 (652)	627	3,435	1,734	1,124 (541)	577	82.1	77.7	84.8 (83.0)	92.0
	男	2,279	1,175	704 (302)	400	1,931	954	609 (257)	368	84.7	81.2	86.5 (85.1)	92.0
	女	1,906	1,057	622 (350)	227	1,504	780	515 (284)	209	78.9	73.8	82.8 (81.1)	92.1
仙台	計	1,358	980	162 (0)	216	1,101	756	150 (0)	195	81.1	77.1	92.6 (-)	90.3
	男	734	488	96 (0)	150	633	408	87 (0)	138	86.2	83.6	90.6 (-)	92.0
	女	624	492	66 (0)	66	468	348	63 (0)	57	75.0	70.7	95.5 (-)	86.4
(大和)	計	133	58	73 (53)	2	108	52	56 (39)	0	81.2	89.7	76.7 (73.6)	0.0
	男	75	37	36 (24)	2	61	32	29 (19)	0	81.3	86.5	80.6 (79.2)	0.0
	女	58	21	37 (29)	0	47	20	27 (20)	0	81.0	95.2	73.0 (69.0)	-
石巻	計	554	344	145 (73)	65	432	261	113 (59)	58	78.0	75.9	77.9 (80.8)	89.2
	男	305	184	76 (32)	45	260	153	65 (28)	42	85.2	83.2	85.5 (87.5)	93.3
	女	249	160	69 (41)	20	172	108	48 (31)	16	69.1	67.5	69.6 (75.6)	80.0
塩釜	計	264	78	159 (145)	27	197	50	123 (110)	24	74.6	64.1	77.4 (75.9)	88.9
	男	102	34	56 (52)	12	73	20	42 (39)	11	71.6	58.8	75.0 (75.0)	91.7
	女	162	44	103 (93)	15	124	30	81 (71)	13	76.5	68.2	78.6 (76.3)	86.7
古川	計	680	327	288 (99)	65	571	256	251 (96)	64	84.0	78.3	87.2 (97.0)	98.5
	男	376	177	159 (53)	40	316	139	137 (51)	40	84.0	78.5	86.2 (96.2)	100.0
	女	304	150	129 (46)	25	255	117	114 (45)	24	83.9	78.0	88.4 (97.8)	96.0
大河原	計	413	135	195 (158)	83	330	99	156 (123)	75	79.9	73.3	80.0 (77.8)	90.4
	男	205	62	104 (79)	39	156	40	83 (61)	33	76.1	64.5	79.8 (77.2)	84.6
	女	208	73	91 (79)	44	174	59	73 (62)	42	83.7	80.8	80.2 (78.5)	95.5
(白石)	計	194	39	90 (37)	65	176	29	83 (34)	64	90.7	74.4	92.2 (91.9)	98.5
	男	151	23	74 (29)	54	137	15	69 (27)	53	90.7	65.2	93.2 (93.1)	98.1
	女	43	16	16 (8)	11	39	14	14 (7)	11	90.7	87.5	87.5 (87.5)	100.0
築館	計	161	74	63 (28)	24	138	60	54 (28)	24	85.7	81.1	85.7 (100.0)	100.0
	男	80	45	25 (12)	10	67	35	22 (12)	10	83.8	77.8	88.0 (100.0)	100.0
	女	81	29	38 (16)	14	71	25	32 (16)	14	87.7	86.2	84.2 (100.0)	100.0
迫	計	201	89	86 (23)	26	176	72	80 (21)	24	87.6	80.9	93.0 (91.3)	92.3
	男	121	54	52 (12)	15	110	46	51 (12)	13	90.9	85.2	98.1 (100.0)	86.7
	女	80	35	34 (11)	11	66	26	29 (9)	11	82.5	74.3	85.3 (81.8)	100.0
気仙沼	計	227	108	65 (36)	54	206	99	58 (31)	49	90.7	91.7	89.2 (86.1)	90.7
	男	130	71	26 (9)	33	118	66	24 (8)	28	90.8	93.0	92.3 (88.9)	84.8
	女	97	37	39 (27)	21	88	33	34 (23)	21	90.7	89.2	87.2 (85.2)	100.0

(注1) 県内他管内欄の()欄は、仙台市希望者数を内数で計上。

宮城県高等学校卒業者の就職(内定)率

(各月末現在)



—4—

	3年3月	4年3月	5年3月	6年3月	7年3月	8年3月	9年3月	10年3月	11年3月	12年3月	13年3月	14年3月	15年3月	16年3月	17年3月	18年3月	19年3月	20年3月	21年3月	22年3月	23年3月	24年3月	25年3月	26年3月
9月末	60.3	59.7	52.3	44.1	40.4	35.3	35.8	38.6	30.9	24.1	25.2	20.9	16.7	21.0	25.0	26.3	34.9	35.4	36.6	23.6	27.5	33.8	38.3	43.3
10月末	81.1	80.6	72.9	63.1	60.1	56.4	58.1	58.7	47.7	39.8	42.3	33.6	30.3	35.5	39.3	43.4	53.9	55.4	56.4	41.8	44.2	53.9	65.8	68.6
11月末	87.5	87.4	81.3	72.2	69.8	65.6	69.6	68.5	57.1	48.4	50.8	41.2	40.0	44.1	48.4	56.9	65.0	67.8	66.4	51.8	55.1	71.0	81.6	82.1
12月末	91.0	90.8	86.0	78.1	76.3	71.2	75.5	74.4	62.7	56.1	60.0	48.5	51.3	56.8	60.9	68.3	75.9	77.2	75.9	61.5	65.6	83.1	88.6	
1月末	93.6	94.5	90.7	83.1	82.3	78.9	81.8	80.2	69.0	63.5	68.9	58.8	61.7	64.8	69.9	75.9	82.7	82.8	80.8	68.8	70.9	88.1	92.3	
2月末	96.8	97.1	94.9	89.7	90.4	87.4	90.3	87.7	77.8	74.4	81.8	72.1	76.9	80.9	83.3	87.9	90.4	91.4	88.4	81.4	82.5	94.7	96.8	
3月末	98.7	98.6	98.7	94.3	95.3	92.3	94.2	92.7	84.5	84.6	88.8	81.9	86.6	88.3	92.1	94.2	95.9	95.4	92.9	90.3	86.6	97.8	98.7	
4月末	99.4	99.8	99.4	98.1	97.0	95.1	96.4	94.0	90.6	89.0	92.0	85.6	89.9	91.1	93.8	95.9	97.0	96.6	94.3	91.4	88.2	98.1	99.1	

*但し、23年3月卒業の3月末、4月末就職内定率は「参考値」

平成26年3月新規高等学校卒業者の産業別求人受理状況

(平成25年11月末現在)

宮城労働局職業安定部職業安定課

産業別	求人数	前年同月	増減比(%)
A, B 農, 林, 漁業(01~04)	51	43	18.6
C 鉱業, 採石業, 砂利採取業(05)	6	5	20.0
D 建設業(06~08)	1,218	1,011	20.5
E 製造業(09~32)	1,559	1,365	14.2
09 食料品製造業	481	427	12.6
10 飲料・たばこ・飼料製造業	19	16	18.8
11 繊維工業	102	80	27.5
12 木材・木製品製造業(家具除く)	37	35	5.7
13 家具・装備品製造業	26	19	36.8
14 パルプ・紙・紙加工品製造業	16	14	14.3
15 印刷・同関連業	53	21	152.4
16 化学工業	17	11	54.5
17 石油製品・石炭製品製造業	11	6	83.3
18 プラスチック製品製造業	102	94	8.5
19 ゴム製品製造業	22	16	37.5
21 窯業・土石製品製造業	35	45	▲ 22.2
22 鉄鋼業	18	19	▲ 5.3
23 非鉄金属製造業	28	12	133.3
24 金属製品製造業	114	103	10.7
25 はん用機械器具製造業	47	46	2.2
26 生産用機械器具製造業	39	20	95.0
27 業務用機械器具製造業	29	31	▲ 6.5
28 電子部品・デバイス・電子回路製造業	74	88	▲ 15.9
29 電気機械器具製造業	49	37	32.4
30 情報通信機械器具製造業	92	81	13.6
31 輸送用機械器具製造業	125	134	▲ 6.7
20,32 その他の製造業	23	10	130.0
F 電気・ガス・熱供給・水道業(33~36)	120	125	▲ 4.0
G 情報通信業(37~41)	42	63	▲ 33.3
H 運輸業, 郵便業(42~49)	192	222	▲ 13.5
I 卸売業, 小売業(50~61)	1,155	1,067	8.2
50~55 卸売業	377	347	8.6
56~61 小売業	778	720	8.1
J 金融業, 保険業(62~67)	39	15	160.0
K 不動産業, 物品賃貸業(68~70)	67	59	13.6
L 学術研究, 専門・技術サービス業(71~74)	137	99	38.4
M 宿泊業, 飲食サービス業(75~77)	748	510	46.7
76 飲食店	425	196	116.8
N 生活関連サービス業, 娯楽業(78~80)	429	384	11.7
O 教育, 学習支援業(81, 82)	2	5	▲ 60.0
P 医療, 福祉(83~85)	860	795	8.2
Q 複合サービス事業(86, 87)	75	62	21.0
R サービス業(他に分類されないもの)(88~96)	741	588	26.0
91 職業紹介・労働者派遣業	40	37	8.1
92 その他の事業サービス業	561	428	31.1
S, T 公務(他に分類されるものを除く)・その他(97, 98, 99)	2	0	—
合計	7,443	6,418	16.0

(注) 県内のハローワークで受付けた求人で、▲印は減少の表示である。

平成26年3月新規高等学校卒業者の職業別・規模別求人受理状況

(平成25年11月末現在)

宮城労働局職業安定部職業安定課

職業・規模別		求人数	前年同月	増減比 %
職 業 別	A, B 専門的、技術的、管理的職業(01～24)	653	640	2.0
	C 事務的職業(25～31)	669	685	▲ 2.3
	D 販売職業(32～34)	933	778	19.9
	E サービスの職業	1,977	1,587	24.6
	38 理容・美容師見習等	140	86	62.8
	39 調理師見習等	365	181	101.7
	40 飲食店店員等	671	491	36.7
	35～37・41・42 その他	801	829	▲ 3.4
	H, I, J, K 技能工、採掘、製造、建築の職業	2,868	2,424	18.3
	49～64 製造・製作の職業	1,635	1,416	15.5
	69・72 定置機関・建設機械運転	243	192	26.6
	70・71・73～78 採掘・建設・労務の職業	958	786	21.9
	65～68 その他	32	30	6.7
	F, G その他の職業(43～48)	343	304	12.8
合 計		7,443	6,418	16.0
規 模 別	29 人以下	3,113	2,457	26.7
	30～99 人	2,425	2,147	12.9
	100～299 人	1,280	1,140	12.3
	300～499 人	214	158	35.4
	500～999 人	122	168	▲ 27.4
	1,000 人以上	289	348	▲ 17.0

(注) 県内のハローワークで受付けた求人、▲印は減少の表示である。

平成26年3月新規高等学校卒業者の安定所別求人状況

(平成25年11月末現在)

宮城労働局職業安定部職業安定課

安定所 区分	求人受理（受付）数			連絡発求人延数		
	計	昨年同月	増減比（%）	計	県内他管内	県外
県計	7,443	6,418	16.0	843	558	285
仙台	3,488	3,169	10.1	393	205	188
（大和）	616	410	50.2	138	113	25
石巻	754	644	17.1	34	33	1
塩釜	380	298	27.5	81	71	10
古川	733	651	12.6	18	17	1
大河原	429	370	15.9	50	47	3
（白石）	111	90	23.3	6	6	0
築館	255	241	5.8	16	13	3
迫	273	236	15.7	24	18	6
気仙沼	404	309	30.7	83	35	48

