



ひと、暮らし、みらいのために

宮城労働局

Miyagi Labour Bureau

http://miyagi-roudoukyoku.jsite.mhlw.go.jp/

Press Release

報道関係者 各位

平成26年1月23日
 宮城労働局職業安定部職業安定課
 課長 千葉敏磨
 職業紹介主任 柳澤幸治
 電話 022(299)8061

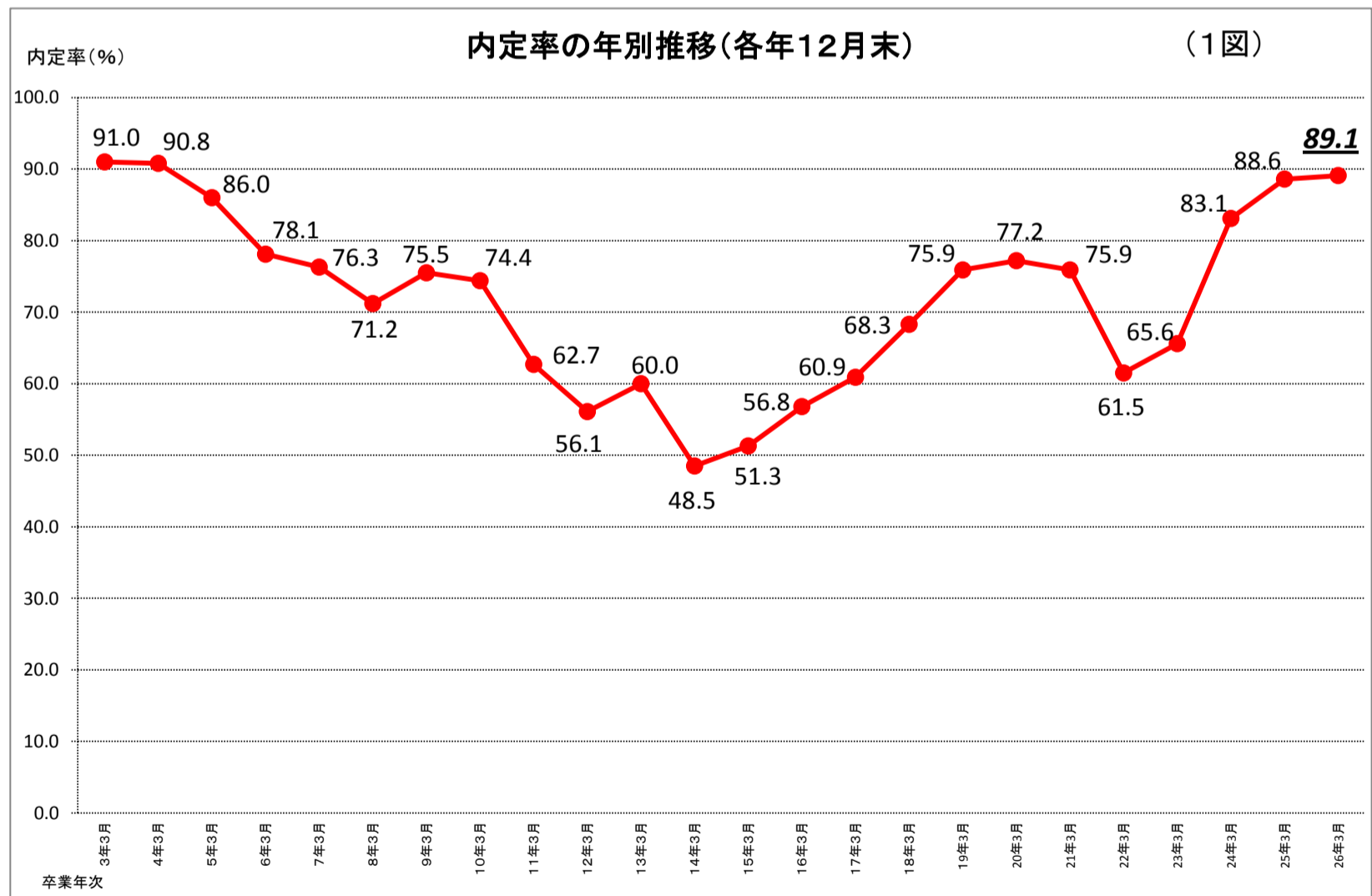
平成26年3月新規高卒者の求人・求職・就職(内定)の状況について

— 平成25年12月末現在 —

～ 内定率は3年連続で80%を超える ～

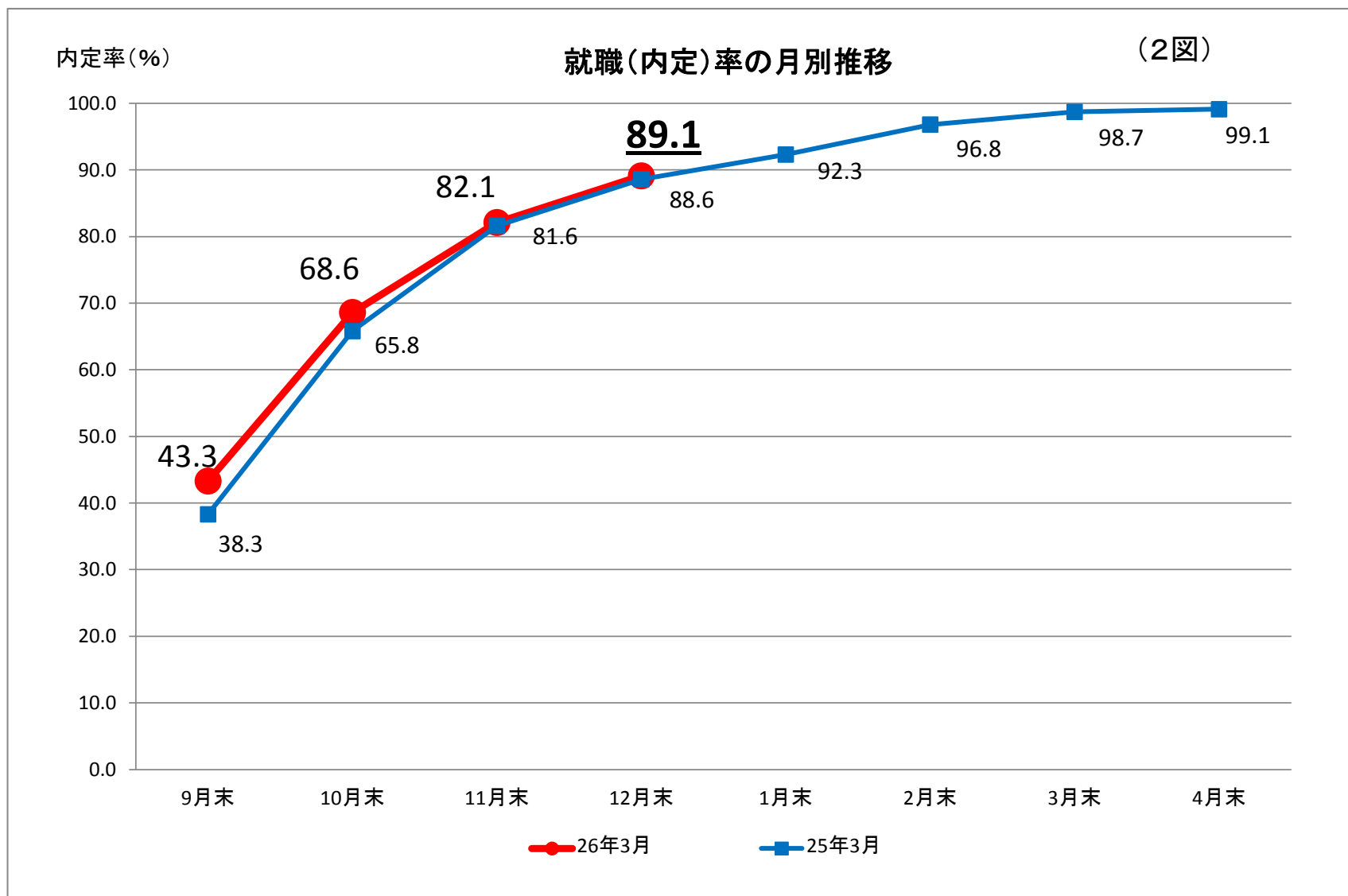
89.1% (前年同月比0.5ポイントの増加)

<求職者数 4,178人(前年同月比1.1%減)、就職(内定)者数 3,724人(前年同月比0.5%減)>



【内定率の内訳】

- ① 県内への就職希望者の状況 88.1%(前年同月比0.6P増)
 <求職者数 3,549人(前年同月比0.5%増)、就職(内定)者数 3,126人(前年同月比 1.2%増)>
- ② 県外への就職希望者の状況 95.1%(前年同月比 0.6P増)
 <求職者数 629人(前年同月比9.1%減)、就職(内定)者数 598人(前年同月比 8.6%減)>



	9月末	10月末	11月末	12月末	1月末	2月末	3月末	4月末
26年3月	43.3	68.6	82.1	89.1				
25年3月	38.3	65.8	81.6	88.6	92.3	96.8	98.7	99.1

【参考】

宮城労働局・ハローワークでは、関係機関と連携し、未内定の生徒の支援を強化するため、下記のとおり就職面接会を開催します。

<開催日程等>

○平成26年2月 4日(火)

「新規高等学校卒業生第2回就職面接会」(仙台サンプラザホール)

※今年度は内定率が堅調に推移していることから、参加者が少なくなる見通しです。

【留意点】

※ 平成26年3月新規高卒者の選考・採用内定開始期日は、平成25年9月16日以降となっている。

※ 「求職者数」とは、学校又は公共職業安定所による紹介を希望する者の数。

※ 「就職(内定)者数」とは、学校又は公共職業安定所の紹介によって内定した者の数。

※ 「就職(内定)率」は、「就職(内定)者数」を「求職者数」で除したもの。

※ 本調査には、「公務員」・「縁故就職」を希望する者及び内定した者の数を含まないため、宮城県教育委員会公表の「求職者数」・「就職(内定)者数」・「就職(内定)率」の各数値とは異なる。

平成26年3月新規高等学校卒業者の就職(内定)状況

(平成25年12月末現在)

(総 括)

宮城労働局職業安定部職業安定課

卒業年次	性別	卒業 予定者数	求人数 (県内)	求職者数			就職(内定)者数			県内求 人倍率	就職(内定)率(%)		
				合計	県内	県外	合計	県内	県外		合計	県内	県外
26 年 3 月 卒	計	20,449	7,685	4,178	3,549	629	3,724	3,126	598	2.17	89.1	88.1	95.1
	男	10,341		2,277	1,881	396	2,056	1,679	377		90.3	89.3	95.2
	女	10,108		1,901	1,668	233	1,668	1,447	221		87.7	86.8	94.8
25 年 3 月 卒	計	21,105	6,722	4,224	3,532	692	3,743	3,089	654	1.90	88.6	87.5	94.5
	男	10,635		2,314	1,838	476	2,090	1,636	454		90.3	89.0	95.4
	女	10,470		1,910	1,694	216	1,653	1,453	200		86.5	85.8	92.6
対前年同月 増減率(差)		▲ 3.1	14.3	▲ 1.1	0.5	▲ 9.1	▲ 0.5	1.2	▲ 8.6	0.27	0.5	0.6	0.6

- (注) 1 県内の公共職業安定所又は高等学校が取り扱った数である。
 2 ▲印は減少の表示。
 3 卒業予定者数は「進路見込・求職動向調査(平成25年5月15日現在)」による。
 4 「県内求人倍率」は県内のハローワークで受付けた求人数を県内求職者数で除したものの。

平成26年3月新規高等学校卒業者の安定所別職業紹介状況

(平成25年12月末現在)

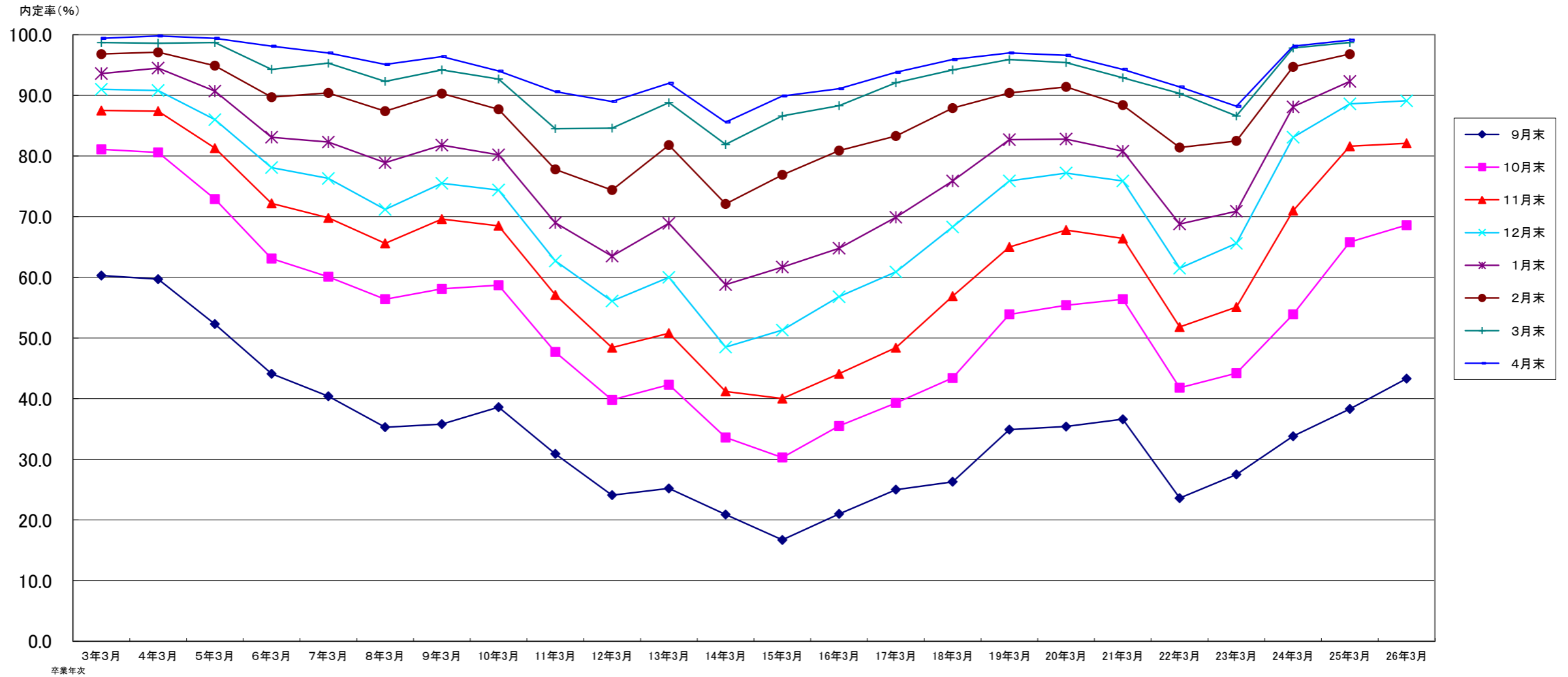
宮城労働局職業安定部職業安定課

		求 職 者 数				就職(内定)者数				就職(内定)率 %			
		合 計	管 内	県内他管内	県 外	合 計	管 内	県内他管内	県 外	合 計	管 内	県内他管内	県 外
県計	計	4,178	2,227	1,322 (658)	629	3,724	1,924	1,202 (587)	598	89.1	86.4	90.9 (89.2)	95.1
	男	2,277	1,183	698 (308)	396	2,056	1,043	636 (277)	377	90.3	88.2	91.1 (89.9)	95.2
	女	1,901	1,044	624 (350)	233	1,668	881	566 (310)	221	87.7	84.4	90.7 (88.6)	94.8
仙台	計	1,346	977	151 (0)	218	1,194	847	145 (0)	202	88.7	86.7	96.0 (-)	92.7
	男	732	498	85 (0)	149	669	449	81 (0)	139	91.4	90.2	95.3 (-)	93.3
	女	614	479	66 (0)	69	525	398	64 (0)	63	85.5	83.1	97.0 (-)	91.3
(大和)	計	131	61	68 (49)	2	119	58	59 (42)	2	90.8	95.1	86.8 (85.7)	100.0
	男	74	38	34 (23)	2	67	36	29 (19)	2	90.5	94.7	85.3 (82.6)	100.0
	女	57	23	34 (26)	0	52	22	30 (23)	0	91.2	95.7	88.2 (88.5)	-
石巻	計	554	347	140 (73)	67	461	278	121 (61)	62	83.2	80.1	86.4 (83.6)	92.5
	男	304	183	75 (32)	46	274	160	71 (30)	43	90.1	87.4	94.7 (93.8)	93.5
	女	250	164	65 (41)	21	187	118	50 (31)	19	74.8	72.0	76.9 (75.6)	90.5
塩釜	計	267	73	168 (147)	26	220	57	139 (122)	24	82.4	78.1	82.7 (83.0)	92.3
	男	105	31	62 (53)	12	81	23	47 (42)	11	77.1	74.2	75.8 (79.2)	91.7
	女	162	42	106 (94)	14	139	34	92 (80)	13	85.8	81.0	86.8 (85.1)	92.9
古川	計	679	321	292 (110)	66	628	292	270 (107)	66	92.5	91.0	92.5 (97.3)	100.0
	男	376	176	159 (56)	41	340	157	142 (54)	41	90.4	89.2	89.3 (96.4)	100.0
	女	303	145	133 (54)	25	288	135	128 (53)	25	95.0	93.1	96.2 (98.1)	100.0
大河原	計	414	137	193 (153)	84	372	115	177 (135)	80	89.9	83.9	91.7 (88.2)	95.2
	男	205	63	103 (79)	39	175	45	94 (69)	36	85.4	71.4	91.3 (87.3)	92.3
	女	209	74	90 (74)	45	197	70	83 (66)	44	94.3	94.6	92.2 (89.2)	97.8
(白石)	計	194	38	91 (36)	65	185	32	89 (36)	64	95.4	84.2	97.8 (100.0)	98.5
	男	150	23	74 (29)	53	143	18	72 (29)	53	95.3	78.3	97.3 (100.0)	100.0
	女	44	15	17 (7)	12	42	14	17 (7)	11	95.5	93.3	100.0 (100.0)	91.7
築館	計	162	73	66 (29)	23	146	64	59 (29)	23	90.1	87.7	89.4 (100.0)	100.0
	男	80	44	26 (13)	10	71	38	23 (13)	10	88.8	86.4	88.5 (100.0)	100.0
	女	82	29	40 (16)	13	75	26	36 (16)	13	91.5	89.7	90.0 (100.0)	100.0
迫	計	202	90	86 (23)	26	182	76	81 (21)	25	90.1	84.4	94.2 (91.3)	96.2
	男	121	55	52 (12)	14	112	47	52 (12)	13	92.6	85.5	100.0 (100.0)	92.9
	女	81	35	34 (11)	12	70	29	29 (9)	12	86.4	82.9	85.3 (81.8)	100.0
気仙沼	計	229	110	67 (38)	52	217	105	62 (34)	50	94.8	95.5	92.5 (89.5)	96.2
	男	130	72	28 (11)	30	124	70	25 (9)	29	95.4	97.2	89.3 (81.8)	96.7
	女	99	38	39 (27)	22	93	35	37 (25)	21	93.9	92.1	94.9 (92.6)	95.5

(注1) 県内他管内欄の()欄は、仙台市希望者数を内数で計上。

宮城県高等学校卒業者の就職(内定)率

(各月末現在)



—4—

	3年3月	4年3月	5年3月	6年3月	7年3月	8年3月	9年3月	10年3月	11年3月	12年3月	13年3月	14年3月	15年3月	16年3月	17年3月	18年3月	19年3月	20年3月	21年3月	22年3月	23年3月	24年3月	25年3月	26年3月
9月末	60.3	59.7	52.3	44.1	40.4	35.3	35.8	38.6	30.9	24.1	25.2	20.9	16.7	21.0	25.0	26.3	34.9	35.4	36.6	23.6	27.5	33.8	38.3	43.3
10月末	81.1	80.6	72.9	63.1	60.1	56.4	58.1	58.7	47.7	39.8	42.3	33.6	30.3	35.5	39.3	43.4	53.9	55.4	56.4	41.8	44.2	53.9	65.8	68.6
11月末	87.5	87.4	81.3	72.2	69.8	65.6	69.6	68.5	57.1	48.4	50.8	41.2	40.0	44.1	48.4	56.9	65.0	67.8	66.4	51.8	55.1	71.0	81.6	82.1
12月末	91.0	90.8	86.0	78.1	76.3	71.2	75.5	74.4	62.7	56.1	60.0	48.5	51.3	56.8	60.9	68.3	75.9	77.2	75.9	61.5	65.6	83.1	88.6	89.1
1月末	93.6	94.5	90.7	83.1	82.3	78.9	81.8	80.2	69.0	63.5	68.9	58.8	61.7	64.8	69.9	75.9	82.7	82.8	80.8	68.8	70.9	88.1	92.3	
2月末	96.8	97.1	94.9	89.7	90.4	87.4	90.3	87.7	77.8	74.4	81.8	72.1	76.9	80.9	83.3	87.9	90.4	91.4	88.4	81.4	82.5	94.7	96.8	
3月末	98.7	98.6	98.7	94.3	95.3	92.3	94.2	92.7	84.5	84.6	88.8	81.9	86.6	88.3	92.1	94.2	95.9	95.4	92.9	90.3	86.6	97.8	98.7	
4月末	99.4	99.8	99.4	98.1	97.0	95.1	96.4	94.0	90.6	89.0	92.0	85.6	89.9	91.1	93.8	95.9	97.0	96.6	94.3	91.4	88.2	98.1	99.1	

*但し、23年3月卒業の3月末、4月末就職内定率は「参考値」

平成26年3月新規高等学校卒業者の産業別求人受理状況

(平成25年12月末現在)

宮城労働局職業安定部職業安定課

産業別		求人数	前年同月	増減比(%)
産 業 別	A, B 農, 林, 漁業(01~04)	51	44	15.9
	C 鉱業, 採石業, 砂利採取業(05)	6	6	0.0
	D 建設業(06~08)	1,258	1,066	18.0
	E 製造業(09~32)	1,600	1,405	13.9
	09 食料品製造業	503	440	14.3
	10 飲料・たばこ・飼料製造業	20	16	25.0
	11 繊維工業	104	80	30.0
	12 木材・木製品製造業(家具除く)	37	35	5.7
	13 家具・装備品製造業	26	19	36.8
	14 パルプ・紙・紙加工品製造業	17	15	13.3
	15 印刷・同関連業	56	26	115.4
	16 化学工業	17	11	54.5
	17 石油製品・石炭製品製造業	11	6	83.3
	18 プラスチック製品製造業	102	95	7.4
	19 ゴム製品製造業	22	16	37.5
	21 窯業・土石製品製造業	35	45	▲ 22.2
	22 鉄鋼業	19	21	▲ 9.5
	23 非鉄金属製造業	28	12	133.3
	24 金属製品製造業	123	107	15.0
	25 はん用機械器具製造業	47	49	▲ 4.1
	26 生産用機械器具製造業	39	22	77.3
	27 業務用機械器具製造業	30	31	▲ 3.2
	28 電子部品・デバイス・電子回路製造業	74	90	▲ 17.8
	29 電気機械器具製造業	52	40	30.0
	30 情報通信機械器具製造業	93	84	10.7
	31 輸送用機械器具製造業	125	135	▲ 7.4
	20,32 その他の製造業	20	10	100.0
	F 電気・ガス・熱供給・水道業(33~36)	122	128	▲ 4.7
	G 情報通信業(37~41)	47	63	▲ 25.4
	H 運輸業, 郵便業(42~49)	201	230	▲ 12.6
	I 卸売業, 小売業(50~61)	1,196	1,109	7.8
	50~55 卸売業	393	364	8.0
	56~61 小売業	803	745	7.8
J 金融業, 保険業(62~67)	43	18	138.9	
K 不動産業, 物品賃貸業(68~70)	72	63	14.3	
L 学術研究, 専門・技術サービス業(71~74)	139	129	7.8	
M 宿泊業, 飲食サービス業(75~77)	756	532	42.1	
76 飲食店	426	215	98.1	
N 生活関連サービス業, 娯楽業(78~80)	434	411	5.6	
O 教育, 学習支援業(81, 82)	3	5	▲ 40.0	
P 医療, 福祉(83~85)	890	838	6.2	
Q 複合サービス事業(86, 87)	88	64	37.5	
R サービス業(他に分類されないもの)(88~96)	774	611	26.7	
91 職業紹介・労働者派遣業	45	43	4.7	
92 その他の事業サービス業	580	445	30.3	
S, T 公務(他に分類されるものを除く)・その他(97, 98, 99)	5	0	—	
合計	7,685	6,722	14.3	

(注) 県内のハローワークで受付けた求人で、▲印は減少の表示である。

平成26年3月新規高等学校卒業者の職業別・規模別求人受理状況

(平成25年12月末現在)

宮城労働局職業安定部職業安定課

職業・規模別		求人数	前年同月	増減比 %
職 業 別	A, B 専門的、技術的、管理的職業(01～24)	664	650	2.2
	C 事務的職業(25～31)	695	740	▲ 6.1
	D 販売職業(32～34)	964	806	19.6
	E サービスの職業	2,018	1,672	20.7
	38 理容・美容師見習等	143	87	64.4
	39 調理師見習等	369	196	88.3
	40 飲食店店員等	681	521	30.7
	35～37・41・42 その他	825	868	▲ 5.0
	H, I, J, K 技能工、採掘、製造、建築の職業	2,991	2,532	18.1
	49～64 製造・製作の職業	1,686	1,465	15.1
	69・72 定置機関・建設機械運転	259	202	28.2
	70・71・73～78 採掘・建設・労務の職業	1,012	834	21.3
	65～68 その他	34	31	9.7
F, G その他の職業(43～48)	353	322	9.6	
合 計		7,685	6,722	14.3
規 模 別	29 人以下	3,272	2,617	25.0
	30～99 人	2,471	2,222	11.2
	100～299 人	1,313	1,177	11.6
	300～499 人	218	189	15.3
	500～999 人	122	168	▲ 27.4
	1,000 人以上	289	349	▲ 17.2

(注) 県内のハローワークで受付けた求人、▲印は減少の表示である。

平成26年3月新規高等学校卒業者の安定所別求人状況

(平成25年12月末現在)

宮城労働局職業安定部職業安定課

安定所	区分	求人受理（受付）数			連絡発求人延数		
		計	昨年同月	増減比（%）	計	県内他管内	県外
県計		7,685	6,722	14.3	861	571	290
仙台		3,603	3,359	7.3	405	214	191
(大和)		631	412	53.2	140	115	25
石巻		786	689	14.1	35	34	1
塩釜		391	311	25.7	82	72	10
古川		750	678	10.6	18	17	1
大河原		450	380	18.4	50	47	3
(白石)		127	94	35.1	6	6	0
築館		258	246	4.9	16	13	3
迫		277	241	14.9	24	18	6
気仙沼		412	312	32.1	85	35	50

