



ひと、暮らし、みらいのために

宮城労働局

Miyagi Labour Bureau

http://miyagi-roudoukyoku.jsite.mhlw.go.jp/

Press Release

平成26年2月18日
 宮城労働局職業安定部職業安定課
 課長 千葉敏磨
 職業紹介主任 柳澤幸治
 電話 022(299)8061

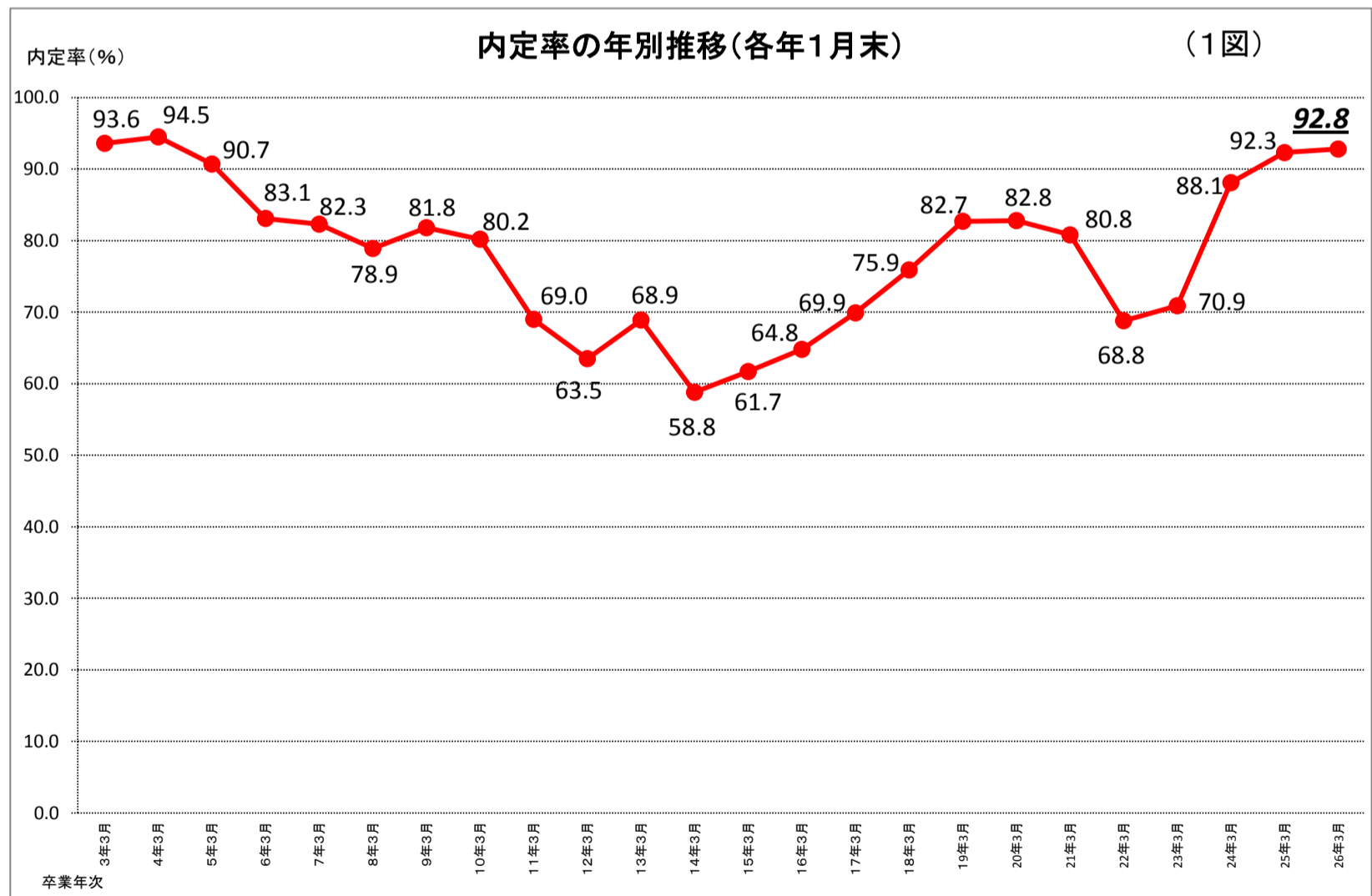
平成26年3月新規高卒者の求人・求職・就職(内定)の状況について

— 平成26年1月末現在 —

～ 内定率は4年連続で上昇 ～

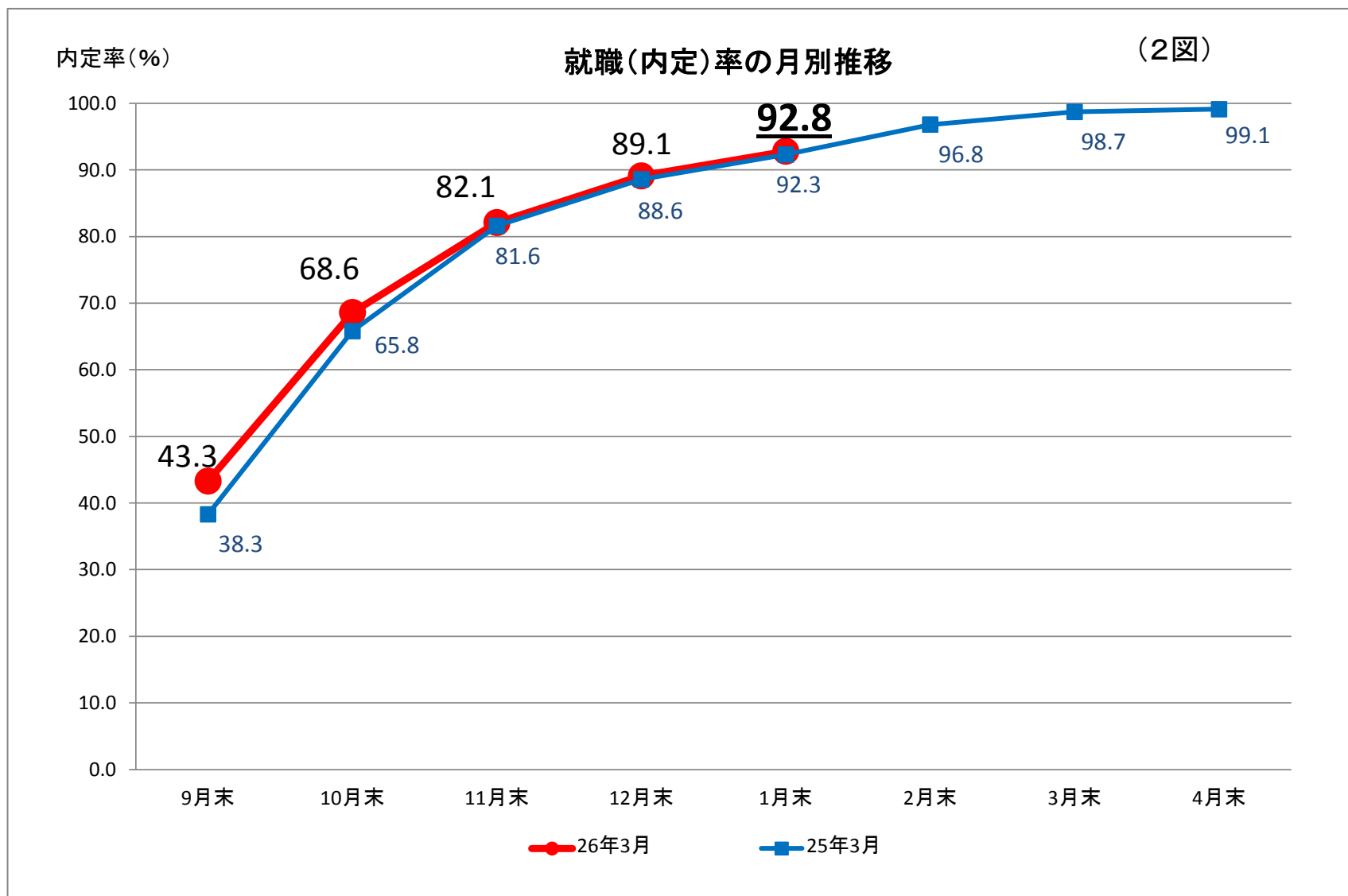
92.8% (前年同月比0.5ポイントの増加)

<求職者数 4,180人(前年同月比0.4%減)、就職(内定)者数 3,878人(前年同月比0.1%増)>



【内定率の内訳】

- ① 県内への就職希望者の状況 91.9%(前年同月比0.4P増)
 <求職者数 3,549人(前年同月比1.1%増)、就職(内定)者数 3,261人(前年同月比 1.5%増)>
- ② 県外への就職希望者の状況 97.8%(前年同月比 1.2P増)
 <求職者数 631人(前年同月比8.0%減)、就職(内定)者数 617人(前年同月比 6.9%減)>



	9月末	10月末	11月末	12月末	1月末	2月末	3月末	4月末
26年3月	43.3	68.6	82.1	89.1	92.8			
25年3月	38.3	65.8	81.6	88.6	92.3	96.8	98.7	99.1

【「未内定就活生への集中支援2014」実施中！】

宮城労働局（ハローワーク）は、関係機関と連携し、未内定の生徒が卒業までに一人でも多く就職ができるよう、ハローワークジョブサポーターと学校の就職支援担当者の連携を強化し、保護者を通じた未内定の生徒へのハローワーク利用の周知、生徒一人一人の状況に応じたきめ細かな職業相談の実施、生徒の希望に応じた個別の求人開拓の実施などの就職支援に集中的に取り組んでいます。

【留意点】

- ※ 平成26年3月新規高卒者の選考・採用内定開始期日は、平成25年9月16日以降となっている。
- ※ 「求職者数」とは、学校又は公共職業安定所による紹介を希望する者の数。
- ※ 「就職（内定）者数」とは、学校又は公共職業安定所の紹介によって内定した者の数。
- ※ 「就職（内定）率」は、「就職（内定）者数」を「求職者数」で除したもの。
- ※ 本調査には、「公務員」・「縁故就職」を希望する者及び内定した者の数を含まないため、宮城県教育委員会公表の「求職者数」・「就職（内定）者数」・「就職（内定）率」の各数値とは異なる。

平成26年3月新規高等学校卒業者の就職(内定)状況

(平成26年1月末現在)

(総 括)

宮城労働局職業安定部職業安定課

卒業年次	性別	卒業 予定者数	求人数 (県内)	求職者数			就職(内定)者数			県内求 人倍率	就職(内定)率(%)		
				合計	県内	県外	合計	県内	県外		合計	県内	県外
26 年 3 月 卒	計	20,449	7,897	4,180	3,549	631	3,878	3,261	617	2.23	92.8	91.9	97.8
	男	10,341		2,279	1,879	400	2,141	1,751	390		93.9	93.2	97.5
	女	10,108		1,901	1,670	231	1,737	1,510	227		91.4	90.4	98.3
25 年 3 月 卒	計	21,105	6,874	4,196	3,510	686	3,875	3,212	663	1.96	92.3	91.5	96.6
	男	10,635		2,298	1,828	470	2,155	1,697	458		93.8	92.8	97.4
	女	10,470		1,898	1,682	216	1,720	1,515	205		90.6	90.1	94.9
対前年同月 増減率(差)		▲ 3.1	14.9	▲ 0.4	1.1	▲ 8.0	0.1	1.5	▲ 6.9	0.27	0.5	0.4	1.2

- (注) 1 県内の公共職業安定所又は高等学校が取り扱った数である。
 2 ▲印は減少の表示。
 3 卒業予定者数は「進路見込・求職動向調査(平成25年5月15日現在)」による。
 4 「県内求人倍率」は県内のハローワークで受け付けた求人数を県内求職者数で除したもの。

平成26年3月新規高等学校卒業者の安定所別職業紹介状況

(平成26年1月末現在)

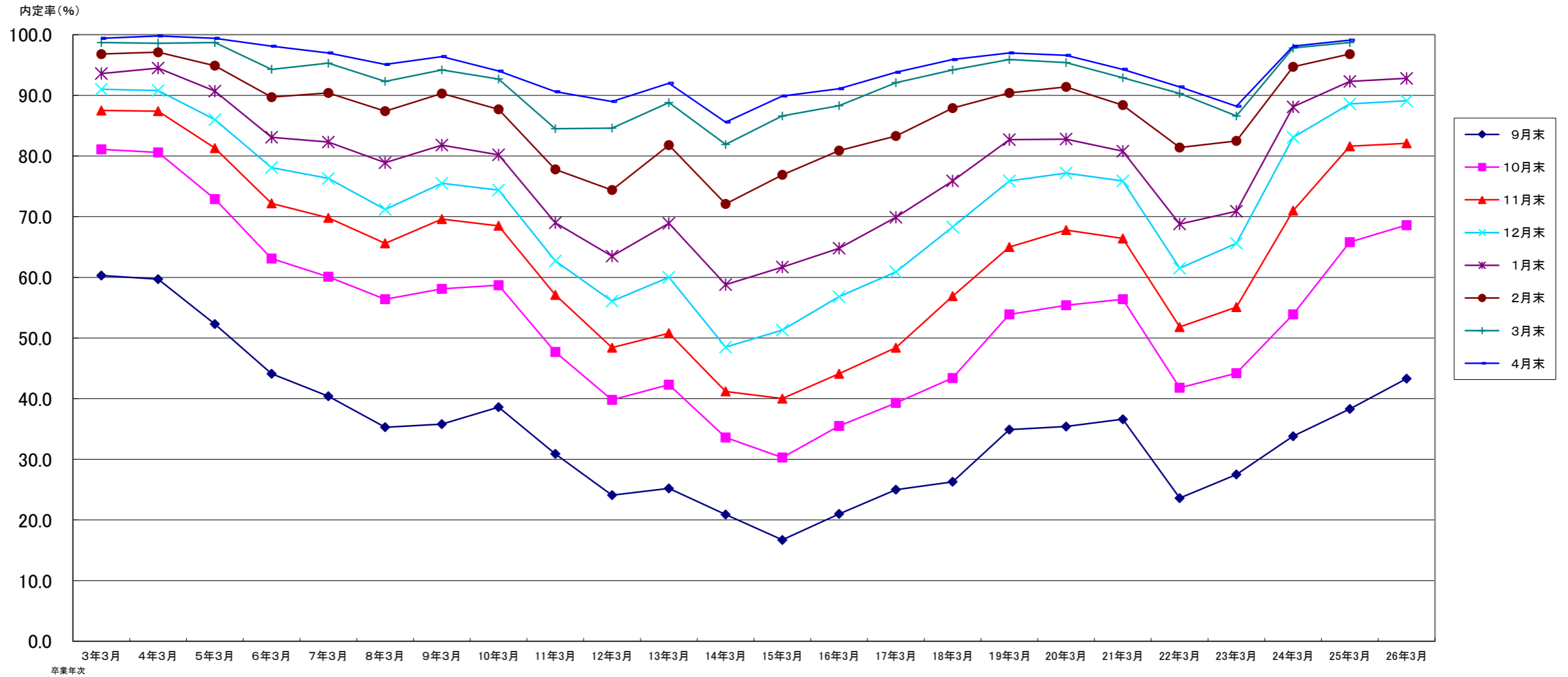
宮城労働局職業安定部職業安定課

		求職者数				就職(内定)者数				就職(内定)率 %			
		合計	管内	県内他管内	県外	合計	管内	県内他管内	県外	合計	管内	県内他管内	県外
県計	計	4,180	2,223	1,326 (633)	631	3,878	2,010	1,251 (588)	617	92.8	90.4	94.3 (92.9)	97.8
	男	2,279	1,172	707 (295)	400	2,141	1,085	666 (275)	390	93.9	92.6	94.2 (93.2)	97.5
	女	1,901	1,051	619 (338)	231	1,737	925	585 (313)	227	91.4	88.0	94.5 (92.6)	98.3
仙台	計	1,368	975	177 (0)	216	1,261	877	174 (0)	210	92.2	89.9	98.3 (-)	97.2
	男	743	487	106 (0)	150	703	456	103 (0)	144	94.6	93.6	97.2 (-)	96.0
	女	625	488	71 (0)	66	558	421	71 (0)	66	89.3	86.3	100.0 (-)	100.0
(大和)	計	129	64	63 (46)	2	124	61	61 (44)	2	96.1	95.3	96.8 (95.7)	100.0
	男	73	40	31 (21)	2	69	38	29 (19)	2	94.5	95.0	93.5 (90.5)	100.0
	女	56	24	32 (25)	0	55	23	32 (25)	0	98.2	95.8	100.0 (100.0)	-
石巻	計	549	344	139 (71)	66	485	295	124 (63)	66	88.3	85.8	89.2 (88.7)	100.0
	男	305	181	78 (33)	46	289	169	74 (32)	46	94.8	93.4	94.9 (97.0)	100.0
	女	244	163	61 (38)	20	196	126	50 (31)	20	80.3	77.3	82.0 (81.6)	100.0
塩釜	計	268	74	168 (149)	26	237	65	147 (130)	25	88.4	87.8	87.5 (87.2)	96.2
	男	105	32	61 (54)	12	87	26	49 (44)	12	82.9	81.3	80.3 (81.5)	100.0
	女	163	42	107 (95)	14	150	39	98 (86)	13	92.0	92.9	91.6 (90.5)	92.9
古川	計	670	317	285 (108)	68	642	300	275 (108)	67	95.8	94.6	96.5 (100.0)	98.5
	男	369	174	154 (55)	41	349	163	145 (55)	41	94.6	93.7	94.2 (100.0)	100.0
	女	301	143	131 (53)	27	293	137	130 (53)	26	97.3	95.8	99.2 (100.0)	96.3
大河原	計	408	138	186 (133)	84	384	123	178 (123)	83	94.1	89.1	95.7 (92.5)	98.8
	男	202	63	99 (68)	40	184	51	94 (62)	39	91.1	81.0	94.9 (91.2)	97.5
	女	206	75	87 (65)	44	200	72	84 (61)	44	97.1	96.0	96.6 (93.8)	100.0
(白石)	計	194	40	89 (37)	65	189	36	88 (37)	65	97.4	90.0	98.9 (100.0)	100.0
	男	150	24	73 (29)	53	145	20	72 (29)	53	96.7	83.3	98.6 (100.0)	100.0
	女	44	16	16 (8)	12	44	16	16 (8)	12	100.0	100.0	100.0 (100.0)	100.0
築館	計	159	72	63 (29)	24	148	65	60 (29)	23	93.1	90.3	95.2 (100.0)	95.8
	男	78	43	24 (13)	11	72	39	23 (13)	10	92.3	90.7	95.8 (100.0)	90.9
	女	81	29	39 (16)	13	76	26	37 (16)	13	93.8	89.7	94.9 (100.0)	100.0
迫	計	202	87	88 (23)	27	188	80	82 (21)	26	93.1	92.0	93.2 (91.3)	96.3
	男	121	53	53 (12)	15	116	50	52 (12)	14	95.9	94.3	98.1 (100.0)	93.3
	女	81	34	35 (11)	12	72	30	30 (9)	12	88.9	88.2	85.7 (81.8)	100.0
気仙沼	計	233	112	68 (37)	53	220	108	62 (33)	50	94.4	96.4	91.2 (89.2)	94.3
	男	133	75	28 (10)	30	127	73	25 (9)	29	95.5	97.3	89.3 (90.0)	96.7
	女	100	37	40 (27)	23	93	35	37 (24)	21	93.0	94.6	92.5 (88.9)	91.3

(注1) 県内他管内欄の()欄は、仙台市希望者数を内数で計上。

宮城県高等学校卒業者の就職(内定)率

(各月末現在)



	3年3月	4年3月	5年3月	6年3月	7年3月	8年3月	9年3月	10年3月	11年3月	12年3月	13年3月	14年3月	15年3月	16年3月	17年3月	18年3月	19年3月	20年3月	21年3月	22年3月	23年3月	24年3月	25年3月	26年3月
9月末	60.3	59.7	52.3	44.1	40.4	35.3	35.8	38.6	30.9	24.1	25.2	20.9	16.7	21.0	25.0	26.3	34.9	35.4	36.6	23.6	27.5	33.8	38.3	43.3
10月末	81.1	80.6	72.9	63.1	60.1	56.4	58.1	58.7	47.7	39.8	42.3	33.6	30.3	35.5	39.3	43.4	53.9	55.4	56.4	41.8	44.2	53.9	65.8	68.6
11月末	87.5	87.4	81.3	72.2	69.8	65.6	69.6	68.5	57.1	48.4	50.8	41.2	40.0	44.1	48.4	56.9	65.0	67.8	66.4	51.8	55.1	71.0	81.6	82.1
12月末	91.0	90.8	86.0	78.1	76.3	71.2	75.5	74.4	62.7	56.1	60.0	48.5	51.3	56.8	60.9	68.3	75.9	77.2	75.9	61.5	65.6	83.1	88.6	89.1
1月末	93.6	94.5	90.7	83.1	82.3	78.9	81.8	80.2	69.0	63.5	68.9	58.8	61.7	64.8	69.9	75.9	82.7	82.8	80.8	68.8	70.9	88.1	92.3	92.8
2月末	96.8	97.1	94.9	89.7	90.4	87.4	90.3	87.7	77.8	74.4	81.8	72.1	76.9	80.9	83.3	87.9	90.4	91.4	88.4	81.4	82.5	94.7	96.8	
3月末	98.7	98.6	98.7	94.3	95.3	92.3	94.2	92.7	84.5	84.6	88.8	81.9	86.6	88.3	92.1	94.2	95.9	95.4	92.9	90.3	86.6	97.8	98.7	
4月末	99.4	99.8	99.4	98.1	97.0	95.1	96.4	94.0	90.6	89.0	92.0	85.6	89.9	91.1	93.8	95.9	97.0	96.6	94.3	91.4	88.2	98.1	99.1	

*但し、23年3月卒業の3月末、4月末就職内定率は「参考値」

平成26年3月新規高等学校卒業者の産業別求人受理状況

(平成26年1月末現在)

宮城労働局職業安定部職業安定課

産業別		求人数	前年同月	増減比(%)	
産 業 別	A, B 農, 林, 漁業(01~04)	53	44	20.5	
	C 鉱業, 採石業, 砂利採取業(05)	6	6	0.0	
	D 建設業(06~08)	1,286	1,077	19.4	
	E 製造業(09~32)	1,625	1,436	13.2	
	09	食料品製造業	517	453	14.1
	10	飲料・たばこ・飼料製造業	20	16	25.0
	11	繊維工業	104	82	26.8
	12	木材・木製品製造業(家具除く)	37	36	2.8
	13	家具・装備品製造業	26	19	36.8
	14	パルプ・紙・紙加工品製造業	17	15	13.3
	15	印刷・同関連業	58	27	114.8
	16	化学工業	17	13	30.8
	17	石油製品・石炭製品製造業	11	7	57.1
	18	プラスチック製品製造業	105	100	5.0
	19	ゴム製品製造業	22	16	37.5
	21	窯業・土石製品製造業	35	45	▲ 22.2
	22	鉄鋼業	19	20	▲ 5.0
	23	非鉄金属製造業	28	12	133.3
	24	金属製品製造業	121	111	9.0
	25	はん用機械器具製造業	51	52	▲ 1.9
	26	生産用機械器具製造業	41	22	86.4
	27	業務用機械器具製造業	30	31	▲ 3.2
	28	電子部品・デバイス・電子回路製造業	75	89	▲ 15.7
	29	電気機械器具製造業	52	40	30.0
	30	情報通信機械器具製造業	93	85	9.4
	31	輸送用機械器具製造業	126	135	▲ 6.7
	20,32	その他の製造業	20	10	100.0
	F	電気・ガス・熱供給・水道業(33~36)	122	129	▲ 5.4
	G	情報通信業(37~41)	47	63	▲ 25.4
	H	運輸業, 郵便業(42~49)	211	239	▲ 11.7
	I	卸売業, 小売業(50~61)	1,224	1,128	8.5
		50~55 卸売業	405	374	8.3
56~61 小売業		819	754	8.6	
J	金融業, 保険業(62~67)	43	18	138.9	
K	不動産業, 物品賃貸業(68~70)	72	67	7.5	
L	学術研究, 専門・技術サービス業(71~74)	139	130	6.9	
M	宿泊業, 飲食サービス業(75~77)	773	550	40.5	
	76 飲食店	438	229	91.3	
N	生活関連サービス業, 娯楽業(78~80)	510	430	18.6	
O	教育, 学習支援業(81, 82)	3	5	▲ 40.0	
P	医療, 福祉(83~85)	908	858	5.8	
Q	複合サービス事業(86, 87)	89	66	34.8	
R	サービス業(他に分類されないもの)(88~96)	781	628	24.4	
	91 職業紹介・労働者派遣業	45	43	4.7	
	92 その他の事業サービス業	582	447	30.2	
S, T	公務(他に分類されるものを除く)・その他(97, 98, 99)	5	0	—	
合 計		7,897	6,874	14.9	

(注) 県内のハローワークで受付けた求人で、▲印は減少の表示である。

平成26年3月新規高等学校卒業者の職業別・規模別求人受理状況

(平成26年1月末現在)

宮城労働局職業安定部職業安定課

職業・規模別		求人数	前年同月	増減比 %
職 業 別	A, B 専門的、技術的、管理的職業(01～24)	667	657	1.5
	C 事務的職業(25～31)	712	760	▲ 6.3
	D 販売職業(32～34)	984	814	20.9
	E サービスの職業	2,126	1,727	23.1
	38 理容・美容師見習等	215	88	144.3
	39 調理師見習等	375	204	83.8
	40 飲食店店員等	699	548	27.6
	35～37・41・42 その他	837	887	▲ 5.6
	H, I, J, K 技能工、採掘、製造、建築の職業	3,053	2,587	18.0
	49～64 製造・製作の職業	1,711	1,504	13.8
	69・72 定置機関・建設機械運転	261	203	28.6
	70・71・73～78 採掘・建設・労務の職業	1,047	849	23.3
	65～68 その他	34	31	9.7
	F, G その他の職業(43～48)	355	329	7.9
合 計		7,897	6,874	14.9
規 模 別	29 人以下	3,395	2,715	25.0
	30～99 人	2,537	2,265	12.0
	100～299 人	1,330	1,189	11.9
	300～499 人	220	189	16.4
	500～999 人	125	171	▲ 26.9
	1,000 人以上	290	345	▲ 15.9

(注) 県内のハローワークで受付けた求人、▲印は減少の表示である。

平成26年3月新規高等学校卒業者の安定所別求人状況

(平成26年1月末現在)

宮城労働局職業安定部職業安定課

安定所 区分	求人受理（受付）数			連絡発求人延数		
	計	昨年同月	増減比（%）	計	県内他管内	県外
県計	7,897	6,874	14.9	867	576	291
仙台	3,757	3,419	9.9	407	215	192
（大和）	638	420	51.9	142	117	25
石巻	808	728	11.0	35	34	1
塩釜	399	322	23.9	84	74	10
古川	756	699	8.2	18	17	1
大河原	456	388	17.5	50	47	3
（白石）	127	95	33.7	6	6	0
築館	263	246	6.9	16	13	3
迫	278	241	15.4	24	18	6
気仙沼	415	316	31.3	85	35	50

