



ひと、暮らし、みらいのために

宮城労働局

Miyagi Labour Bureau

http://miyagi-roudoukyoku.jsite.mhlw.go.jp/

Press Release

報道関係者 各位

平成26年3月17日
 宮城労働局職業安定部職業安定課
 課長 千葉敏磨
 職業紹介主任 柳澤幸治
 電話 022(299)8061

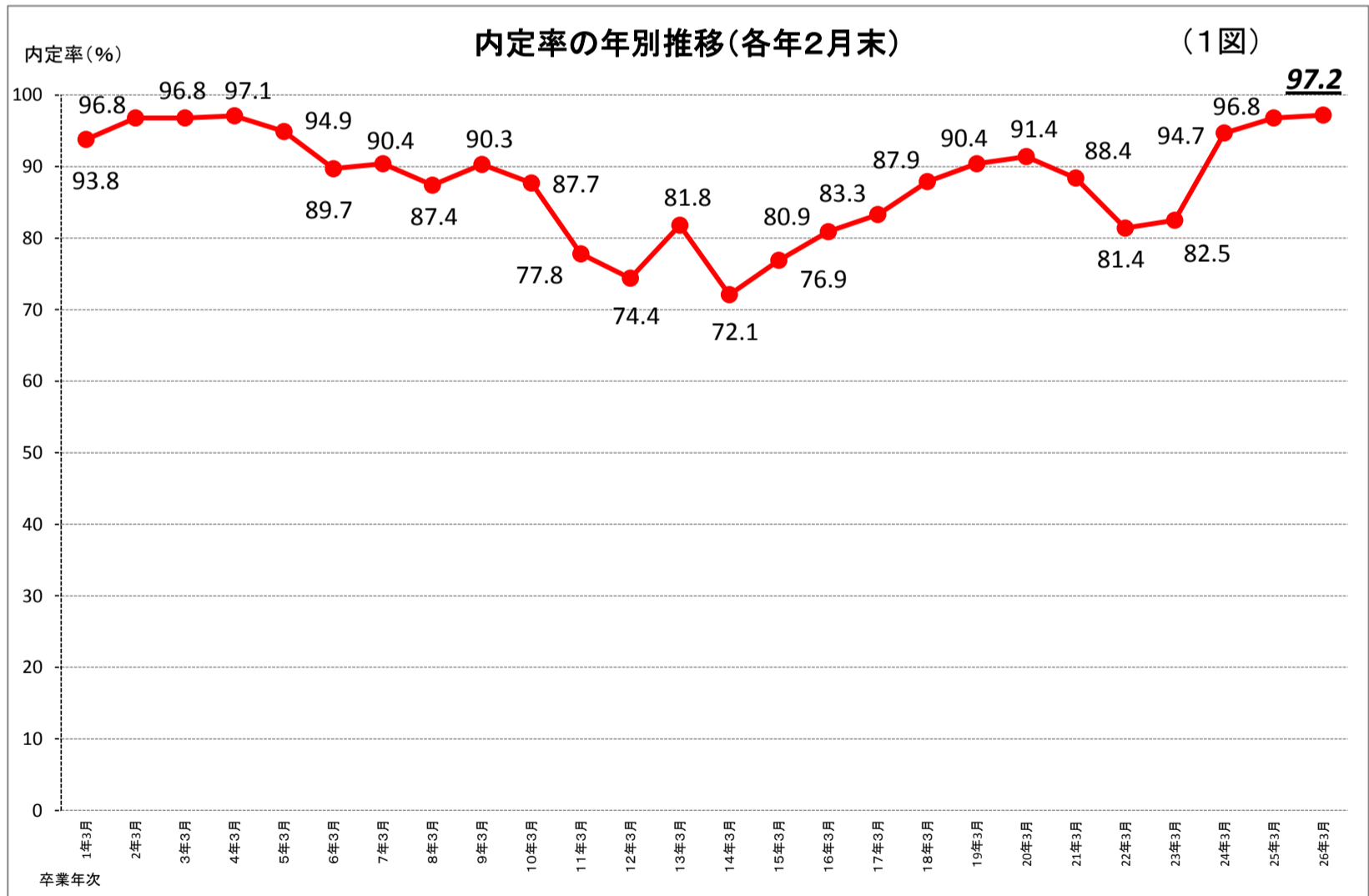
平成26年3月新規高卒者の求人・求職・就職(内定)の状況について

— 平成26年2月末現在 —

～ 内定率4年連続で改善、平成で最も高い水準 ～

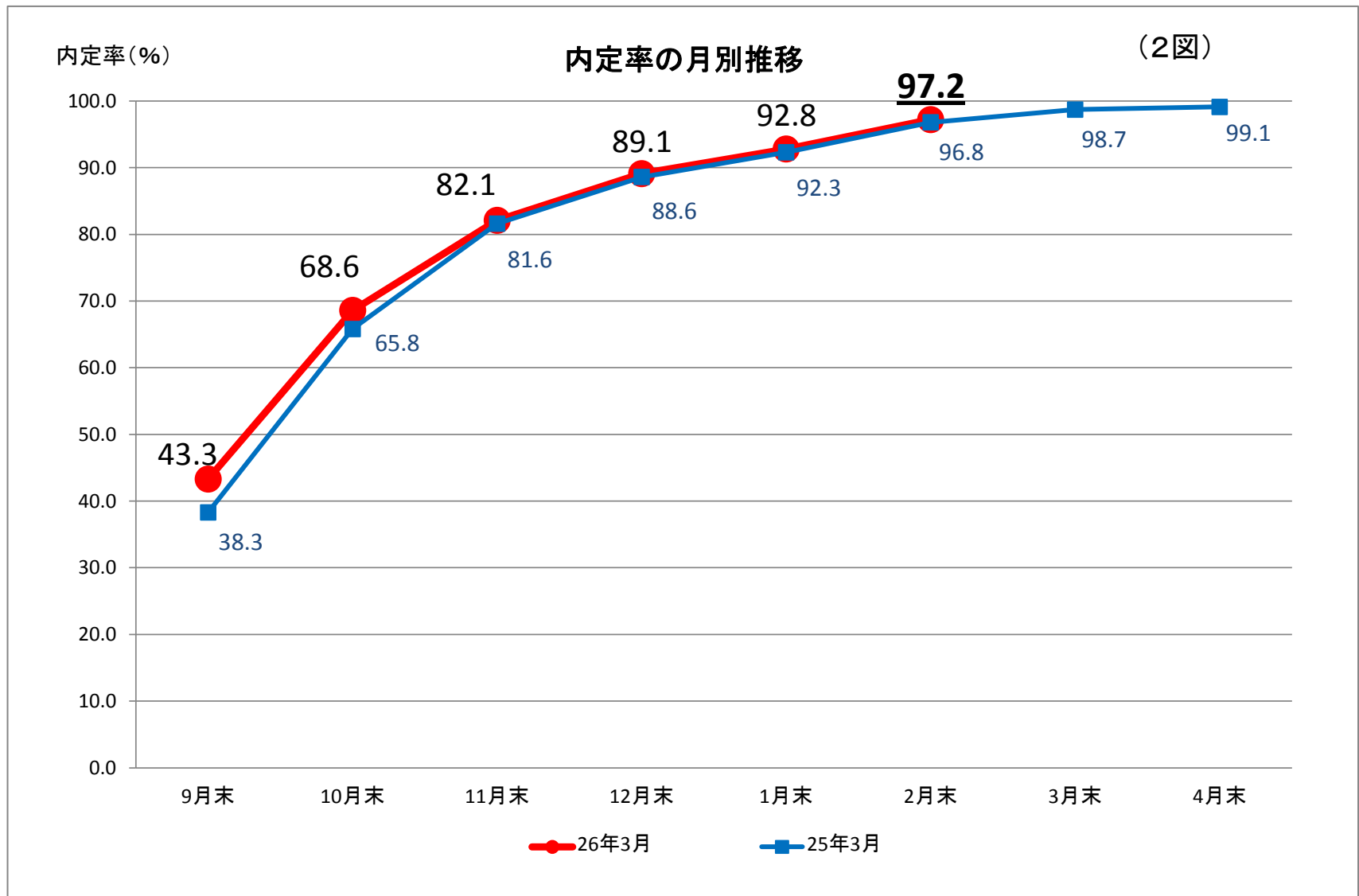
97.2% (前年同月比0.4ポイントの増加)

<求職者数 4,184人(前年同月比0.5%減)、就職(内定)者数 4,068人(前年同月と同値)>



【内定率の内訳】

- ① 県内への就職希望者の状況 96.9%(前年同月比0.5P増)
 <求職者数 3,544人(前年同月比0.7%増)、就職(内定)者数 3,433人(前年同月比1.2%増)>
- ② 県外への就職希望者の状況 99.2%(前年同月比 0.7P増)
 <求職者数 640人(前年同月比6.6%減)、就職(内定)者数 635人(前年同月比5.9%減)>



	9月末	10月末	11月末	12月末	1月末	2月末	3月末	4月末
26年3月	43.3	68.6	82.1	89.1	92.8	97.2		
25年3月	38.3	65.8	81.6	88.6	92.3	96.8	98.7	99.1

【「未内定就活生への集中支援2014」実施中！】

宮城労働局（ハローワーク）は、関係機関と連携し、卒業後も就職活動続ける生徒が一人でも多く就職ができるよう、ハローワークジョブサポーターと学校の就職支援担当者の連携を強化し、一人一人の状況に応じたきめ細かな職業相談の実施、希望に応じた個別の求人開拓の実施などの就職支援に集中的に取り組んでいます。

【留意点】

- ※ 平成26年3月新規高卒者の選考・採用内定開始期日は、平成25年9月16日以降となっている。
- ※ 「求職者数」とは、学校又は公共職業安定所による紹介を希望する者の数。
- ※ 「就職（内定）者数」とは、学校又は公共職業安定所の紹介によって内定した者の数。
- ※ 「就職（内定）率」は、「就職（内定）者数」を「求職者数」で除したもの。
- ※ 本調査には、「公務員」・「縁故就職」を希望する者及び内定した者の数を含まないため、宮城県教育委員会公表の「求職者数」・「就職（内定）者数」・「就職（内定）率」の各数値とは異なる。

平成26年3月新規高等学校卒業者の就職(内定)状況

(平成26年2月末現在)

(総 括)

宮城労働局職業安定部職業安定課

卒業年次	性別	卒業 予定者数	求人数 (県内)	求職者数			就職(内定)者数			県内求 人倍率	就職(内定)率(%)		
				合計	県内	県外	合計	県内	県外		合計	県内	県外
26 年 3 月 卒	計	20,449	7,965	4,184	3,544	640	4,068	3,433	635	2.25	97.2	96.9	99.2
	男	10,341		2,289	1,889	400	2,241	1,844	397		97.9	97.6	99.3
	女	10,108		1,895	1,655	240	1,827	1,589	238		96.4	96.0	99.2
25 年 3 月 卒	計	21,105	6,978	4,204	3,519	685	4,068	3,393	675	1.98	96.8	96.4	98.5
	男	10,635		2,316	1,851	465	2,268	1,808	460		97.9	97.7	98.9
	女	10,470		1,888	1,668	220	1,800	1,585	215		95.3	95.0	97.7
対前年同月 増減率(差)		▲ 3.1	14.1	▲ 0.5	0.7	▲ 6.6	0.0	1.2	▲ 5.9	0.27	0.4	0.5	0.7

- (注) 1 県内の公共職業安定所又は高等学校が取り扱った数である。
 2 ▲印は減少の表示。
 3 卒業予定者数は「進路見込・求職動向調査(平成25年5月15日現在)」による。
 4 「県内求人倍率」は県内のハローワークで受け付けた求人数を県内求職者数で除したものの。

平成26年3月新規高等学校卒業者の安定所別職業紹介状況

(平成26年2月末現在)

宮城労働局職業安定部職業安定課

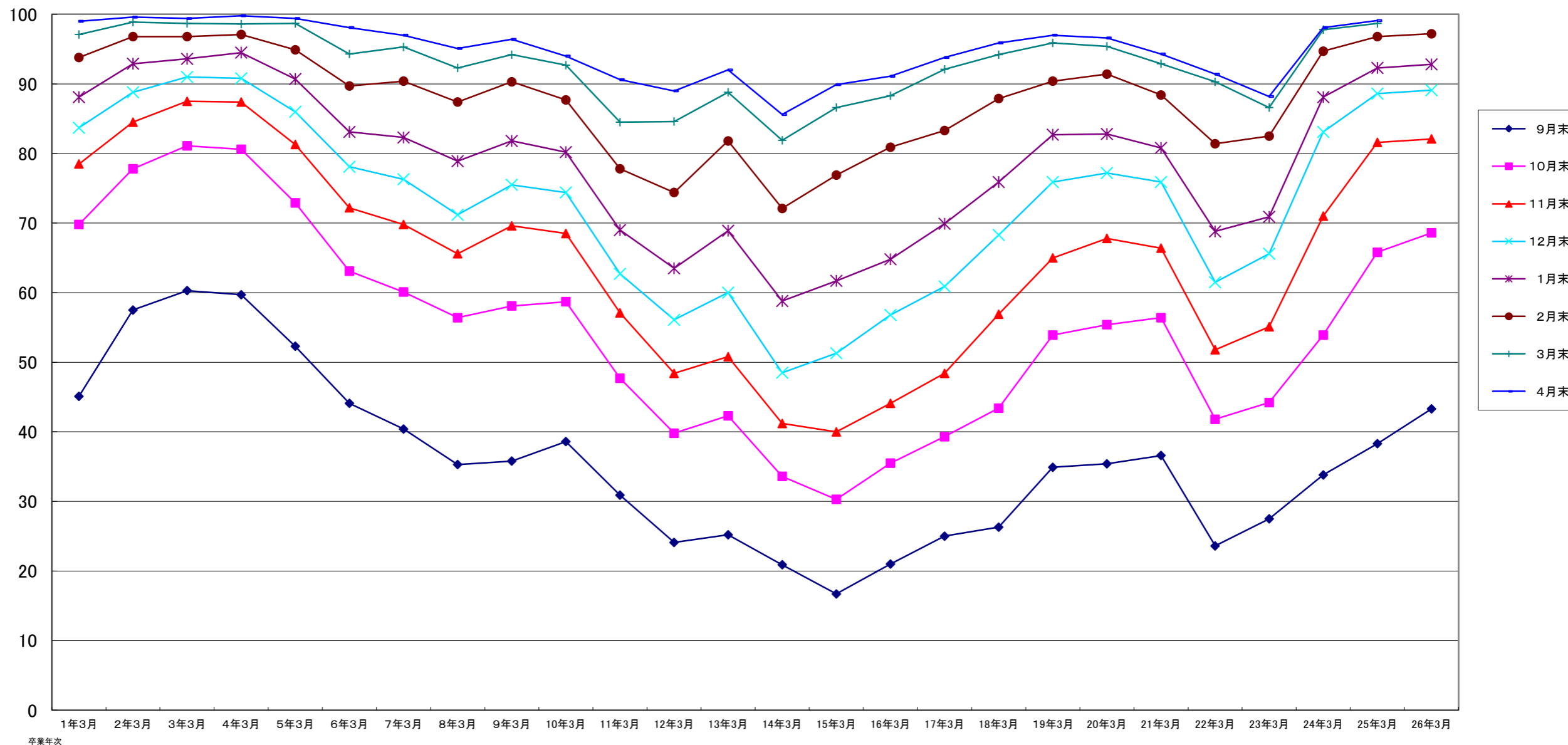
		求 職 者 数				就職(内定)者数				就職(内定)率 %			
		合 計	管 内	県内他管内	県 外	合 計	管 内	県内他管内	県 外	合 計	管 内	県内他管内	県 外
県計	計	4,184	2,211	1,333 (629)	640	4,068	2,122	1,311 (614)	635	97.2	96.0	98.3 (97.6)	99.2
	男	2,289	1,174	715 (296)	400	2,241	1,140	704 (291)	397	97.9	97.1	98.5 (98.3)	99.3
	女	1,895	1,037	618 (333)	240	1,827	982	607 (323)	238	96.4	94.7	98.2 (97.0)	99.2
仙台	計	1,375	975	183 (0)	217	1,324	927	183 (0)	214	96.3	95.1	100.0 (-)	98.6
	男	757	499	111 (0)	147	737	482	111 (0)	144	97.4	96.6	100.0 (-)	98.0
	女	618	476	72 (0)	70	587	445	72 (0)	70	95.0	93.5	100.0 (-)	100.0
(大和)	計	129	64	61 (44)	4	128	63	61 (44)	4	99.2	98.4	100.0 (100.0)	100.0
	男	72	39	29 (19)	4	72	39	29 (19)	4	100.0	100.0	100.0 (100.0)	100.0
	女	57	25	32 (25)	0	56	24	32 (25)	0	98.2	96.0	100.0 (100.0)	-
石巻	計	544	340	136 (70)	68	517	320	129 (65)	68	95.0	94.1	94.9 (92.9)	100.0
	男	302	180	76 (32)	46	296	175	75 (32)	46	98.0	97.2	98.7 (100.0)	100.0
	女	242	160	60 (38)	22	221	145	54 (33)	22	91.3	90.6	90.0 (86.8)	100.0
塩釜	計	264	77	159 (143)	28	256	73	156 (140)	27	97.0	94.8	98.1 (97.9)	96.4
	男	103	33	58 (53)	12	100	31	57 (52)	12	97.1	93.9	98.3 (98.1)	100.0
	女	161	44	101 (90)	16	156	42	99 (88)	15	96.9	95.5	98.0 (97.8)	93.8
古川	計	684	314	300 (118)	70	673	309	294 (117)	70	98.4	98.4	98.0 (99.2)	100.0
	男	374	171	161 (61)	42	367	169	156 (60)	42	98.1	98.8	96.9 (98.4)	100.0
	女	310	143	139 (57)	28	306	140	138 (57)	28	98.7	97.9	99.3 (100.0)	100.0
大河原	計	404	135	185 (129)	84	397	130	183 (127)	84	98.3	96.3	98.9 (98.4)	100.0
	男	198	59	99 (66)	40	193	56	97 (64)	40	97.5	94.9	98.0 (97.0)	100.0
	女	206	76	86 (63)	44	204	74	86 (63)	44	99.0	97.4	100.0 (100.0)	100.0
(白石)	計	191	37	89 (37)	65	190	37	88 (37)	65	99.5	100.0	98.9 (100.0)	100.0
	男	147	21	73 (29)	53	146	21	72 (29)	53	99.3	100.0	98.6 (100.0)	100.0
	女	44	16	16 (8)	12	44	16	16 (8)	12	100.0	100.0	100.0 (100.0)	100.0
築館	計	159	72	63 (29)	24	158	71	63 (29)	24	99.4	98.6	100.0 (100.0)	100.0
	男	79	44	24 (13)	11	78	43	24 (13)	11	98.7	97.7	100.0 (100.0)	100.0
	女	80	28	39 (16)	13	80	28	39 (16)	13	100.0	100.0	100.0 (100.0)	100.0
迫	計	200	84	89 (23)	27	196	81	88 (21)	27	98.0	96.4	98.9 (91.3)	100.0
	男	122	52	55 (12)	15	120	50	55 (12)	15	98.4	96.2	100.0 (100.0)	100.0
	女	78	32	34 (11)	12	76	31	33 (9)	12	97.4	96.9	97.1 (81.8)	100.0
気仙沼	計	234	113	68 (36)	53	229	111	66 (34)	52	97.9	98.2	97.1 (94.4)	98.1
	男	135	76	29 (11)	30	132	74	28 (10)	30	97.8	97.4	96.6 (90.9)	100.0
	女	99	37	39 (25)	23	97	37	38 (24)	22	98.0	100.0	97.4 (96.0)	95.7

(注1) 県内他管内欄の()欄は、仙台市希望者数を内数で計上。

宮城県高等学校卒業者の就職(内定)率

(各月末現在)

就職(内定)率(%)



—4—

	1年3月	2年3月	3年3月	4年3月	5年3月	6年3月	7年3月	8年3月	9年3月	10年3月	11年3月	12年3月	13年3月	14年3月	15年3月	16年3月	17年3月	18年3月	19年3月	20年3月	21年3月	22年3月	23年3月	24年3月	25年3月	26年3月
9月末	45.1	57.5	60.3	59.7	52.3	44.1	40.4	35.3	35.8	38.6	30.9	24.1	25.2	20.9	16.7	21.0	25.0	26.3	34.9	35.4	36.6	23.6	27.5	33.8	38.3	43.3
10月末	69.8	77.8	81.1	80.6	72.9	63.1	60.1	56.4	58.1	58.7	47.7	39.8	42.3	33.6	30.3	35.5	39.3	43.4	53.9	55.4	56.4	41.8	44.2	53.9	65.8	68.6
11月末	78.5	84.5	87.5	87.4	81.3	72.2	69.8	65.6	69.6	68.5	57.1	48.4	50.8	41.2	40.0	44.1	48.4	56.9	65.0	67.8	66.4	51.8	55.1	71.0	81.6	82.1
12月末	83.7	88.8	91.0	90.8	86.0	78.1	76.3	71.2	75.5	74.4	62.7	56.1	60.0	48.5	51.3	56.8	60.9	68.3	75.9	77.2	75.9	61.5	65.6	83.1	88.6	89.1
1月末	88.1	92.9	93.6	94.5	90.7	83.1	82.3	78.9	81.8	80.2	69.0	63.5	68.9	58.8	61.7	64.8	69.9	75.9	82.7	82.8	80.8	68.8	70.9	88.1	92.3	92.8
2月末	93.8	96.8	96.8	97.1	94.9	89.7	90.4	87.4	90.3	87.7	77.8	74.4	81.8	72.1	76.9	80.9	83.3	87.9	90.4	91.4	88.4	81.4	82.5	94.7	96.8	97.2
3月末	97.1	98.9	98.7	98.6	98.7	94.3	95.3	92.3	94.2	92.7	84.5	84.6	88.8	81.9	86.6	88.3	92.1	94.2	95.9	95.4	92.9	90.3	86.6	97.8	98.7	
4月末	99.0	99.6	99.4	99.8	99.4	98.1	97.0	95.1	96.4	94.0	90.6	89.0	92.0	85.6	89.9	91.1	93.8	95.9	97.0	96.6	94.3	91.4	88.2	98.1	99.1	

*但し、「23年3月」の3月末及び4月末の就職(内定)率は「参考値」

平成26年3月新規高等学校卒業者の産業別求人受理状況

(平成26年2月末現在)

宮城労働局職業安定部職業安定課

産業別		求人数	前年同月	増減比(%)
産 業 別	A, B 農, 林, 漁業(01~04)	53	44	20.5
	C 鉱業, 採石業, 砂利採取業(05)	6	6	0.0
	D 建設業(06~08)	1,297	1,089	19.1
	E 製造業(09~32)	1,632	1,448	12.7
	09 食料品製造業	519	456	13.8
	10 飲料・たばこ・飼料製造業	20	16	25.0
	11 繊維工業	104	86	20.9
	12 木材・木製品製造業(家具除く)	37	36	2.8
	13 家具・装備品製造業	26	19	36.8
	14 パルプ・紙・紙加工品製造業	20	15	33.3
	15 印刷・同関連業	58	28	107.1
	16 化学工業	17	13	30.8
	17 石油製品・石炭製品製造業	11	7	57.1
	18 プラスチック製品製造業	106	102	3.9
	19 ゴム製品製造業	22	16	37.5
	21 窯業・土石製品製造業	35	45	▲ 22.2
	22 鉄鋼業	19	20	▲ 5.0
	23 非鉄金属製造業	28	12	133.3
	24 金属製品製造業	121	111	9.0
	25 はん用機械器具製造業	51	52	▲ 1.9
	26 生産用機械器具製造業	41	22	86.4
	27 業務用機械器具製造業	30	31	▲ 3.2
	28 電子部品・デバイス・電子回路製造業	75	89	▲ 15.7
	29 電気機械器具製造業	53	40	32.5
	30 情報通信機械器具製造業	93	86	8.1
	31 輸送用機械器具製造業	126	135	▲ 6.7
	20,32 その他の製造業	20	11	81.8
	F 電気・ガス・熱供給・水道業(33~36)	122	130	▲ 6.2
	G 情報通信業(37~41)	47	63	▲ 25.4
	H 運輸業, 郵便業(42~49)	214	245	▲ 12.7
	I 卸売業, 小売業(50~61)	1,239	1,164	6.4
	50~55 卸売業	409	383	6.8
	56~61 小売業	830	781	6.3
J 金融業, 保険業(62~67)	44	18	144.4	
K 不動産業, 物品賃貸業(68~70)	73	68	7.4	
L 学術研究, 専門・技術サービス業(71~74)	140	130	7.7	
M 宿泊業, 飲食サービス業(75~77)	775	561	38.1	
76 飲食店	440	234	88.0	
N 生活関連サービス業, 娯楽業(78~80)	512	435	17.7	
O 教育, 学習支援業(81, 82)	12	10	20.0	
P 医療, 福祉(83~85)	915	866	5.7	
Q 複合サービス事業(86, 87)	90	66	36.4	
R サービス業(他に分類されないもの)(88~96)	789	635	24.3	
91 職業紹介・労働者派遣業	46	43	7.0	
92 その他の事業サービス業	586	453	29.4	
S, T 公務(他に分類されるものを除く)・その他(97, 98, 99)	5	0	—	
合 計		7,965	6,978	14.1

(注) 県内のハローワークで受付けた求人で、▲印は減少の表示である。

平成26年3月新規高等学校卒業者の職業別・規模別求人受理状況

(平成26年2月末現在)

宮城労働局職業安定部職業安定課

職業・規模別		求人数	前年同月	増減比 %
職 業 別	A, B 専門的、技術的、管理的職業(01～24)	671	657	2.1
	C 事務的職業(25～31)	719	772	▲ 6.9
	D 販売職業(32～34)	990	830	19.3
	E サービスの職業	2,134	1,747	22.2
	38 理容・美容師見習等	217	93	133.3
	39 調理師見習等	377	211	78.7
	40 飲食店店員等	700	551	27.0
	35～37・41・42 その他	840	892	▲ 5.8
	H, I, J, K 技能工、採掘、製造、建築の職業	3,094	2,643	17.1
	49～64 製造・製作の職業	1,723	1,517	13.6
	69・72 定置機関・建設機械運転	266	204	30.4
	70・71・73～78 採掘・建設・労務の職業	1,069	891	20.0
	65～68 その他	36	31	16.1
	F, G その他の職業(43～48)	357	329	8.5
合 計		7,965	6,978	14.1
規 模 別	29 人以下	3,435	2,768	24.1
	30～99 人	2,553	2,300	11.0
	100～299 人	1,334	1,198	11.4
	300～499 人	227	195	16.4
	500～999 人	126	172	▲ 26.7
	1,000 人以上	290	345	▲ 15.9

(注) 県内のハローワークで受付けた求人、▲印は減少の表示である。

平成26年3月新規高等学校卒業者の安定所別求人状況

(平成26年2月末現在)

宮城労働局職業安定部職業安定課

安定所 区分	求人受理（受付）数			連絡発求人延数		
	計	昨年同月	増減比（%）	計	県内他管内	県外
県計	7,965	6,978	14.1	878	586	292
仙台	3,799	3,499	8.6	415	222	193
（大和）	641	423	51.5	142	117	25
石巻	812	732	10.9	35	34	1
塩釜	402	324	24.1	85	75	10
古川	757	701	8.0	18	17	1
大河原	466	396	17.7	51	48	3
（白石）	128	96	33.3	7	7	0
築館	264	247	6.9	16	13	3
迫	279	241	15.8	24	18	6
気仙沼	417	319	30.7	85	35	50

