



ひと、暮らし、みらいのために

宮城労働局

Miyagi Labour Bureau

http://miyagi-roudoukyoku.jsite.mhlw.go.jp/

# Press Release

報道関係者 各位

平成26年4月16日  
 宮城労働局職業安定部職業安定課  
 課長 菅原力三  
 職業紹介係 守直樹  
 電話 022(299)8061

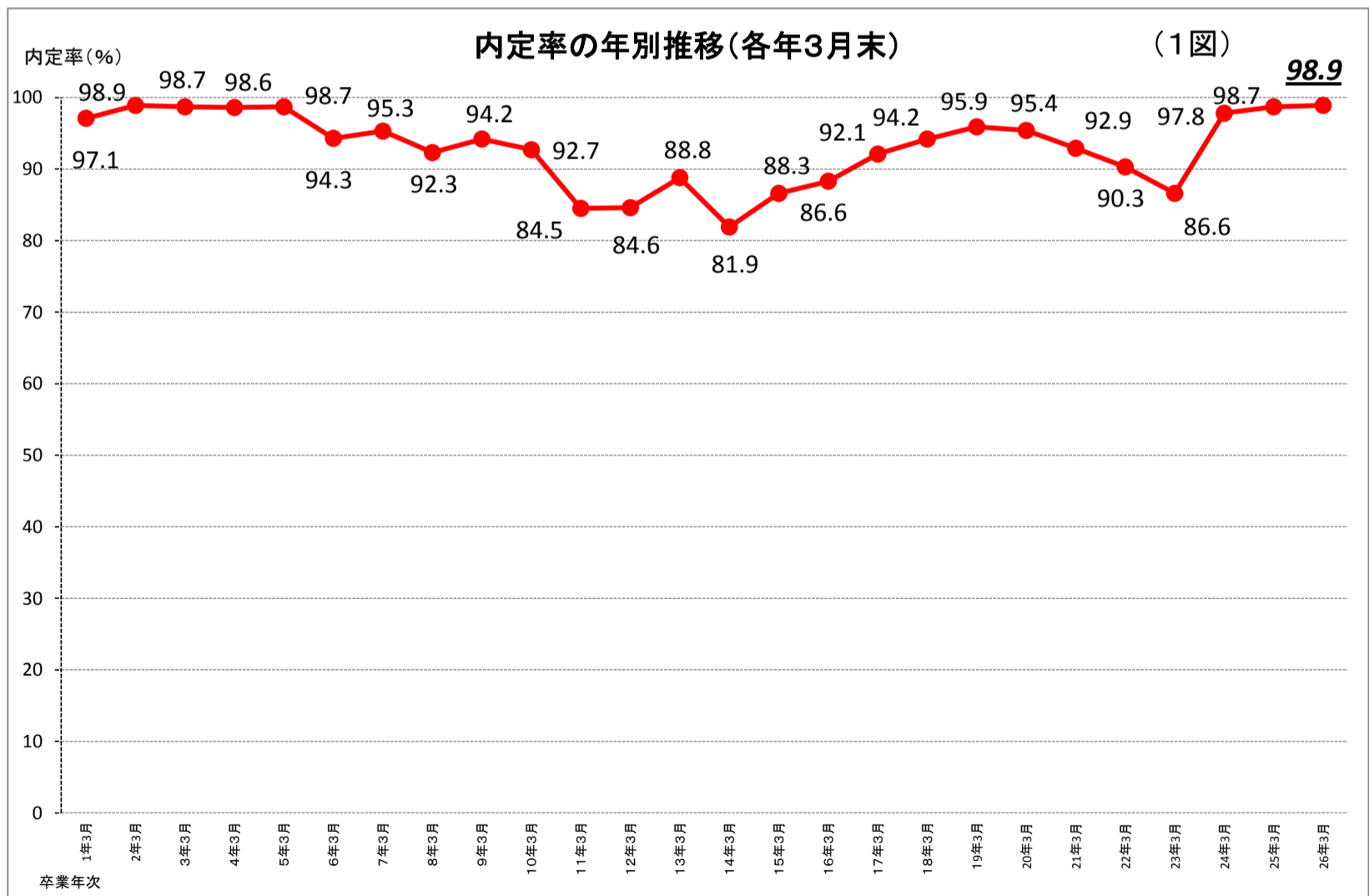
## 平成26年3月新規高卒者の求人・求職・就職(内定)の状況について

— 平成26年3月末現在 —

～ 内定率は、平成で最高の平成2年3月卒と同水準 ～

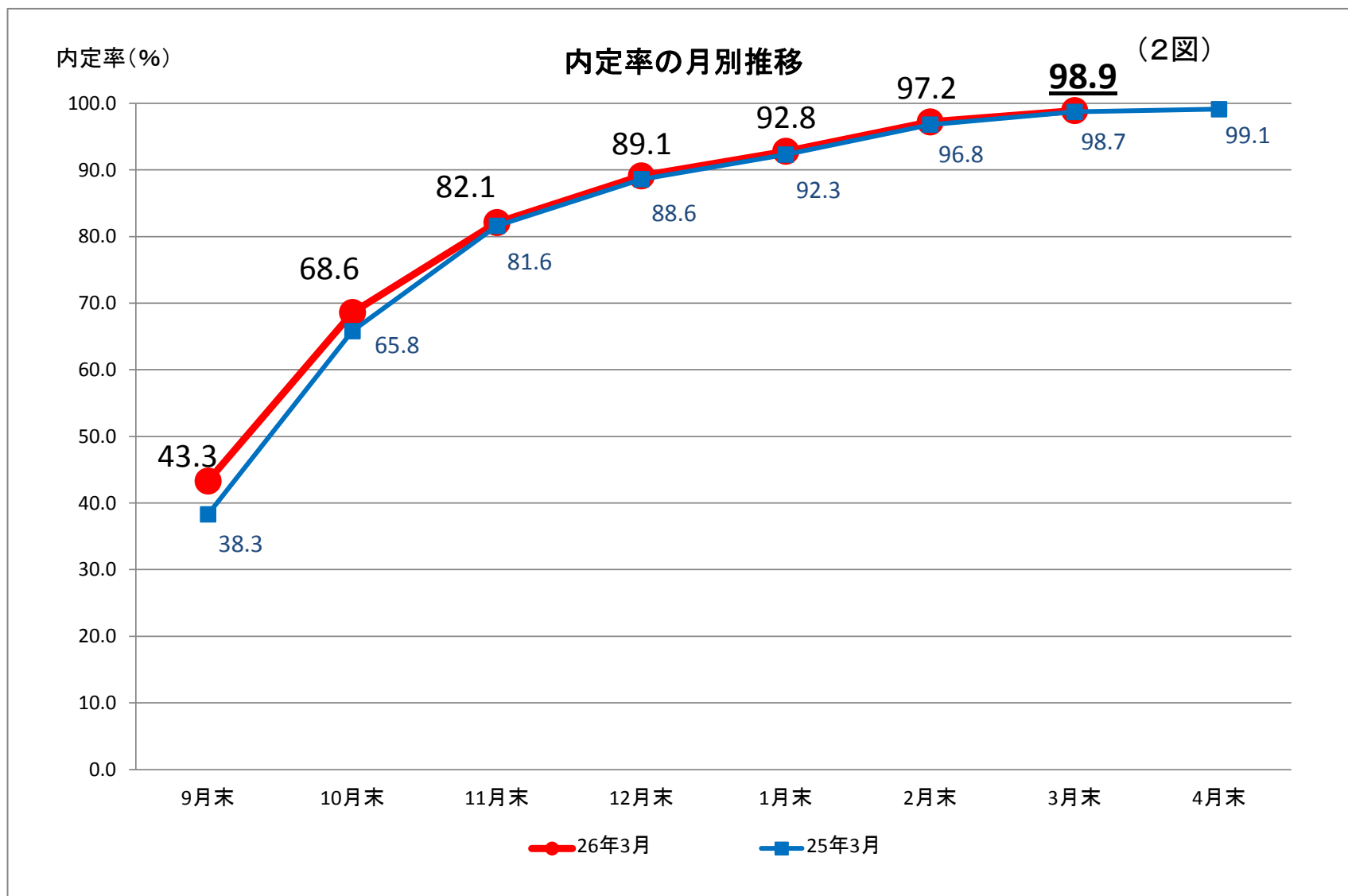
**98.9%** (前年同月比0.2ポイントの増加)

<求職者数 4,172人(前年同月比0.9%減)、就職(内定)者数 4,127人(前年同月比0.7%減)>



### 【内定率の内訳】

- ① 県内への就職希望者の状況 98.8%(前年同月比0.2P増)  
 <求職者数 3,532人(前年同月比0.2%増)、就職(内定)者数 3,489人(前年同月比0.4%増)>
- ② 県外への就職希望者の状況 99.7%(前年同月と同値)  
 <求職者数 640人(前年同月比6.2%減)、就職(内定)者数 638人(前年同月比6.2%減)>



	9月末	10月末	11月末	12月末	1月末	2月末	3月末	4月末
26年3月	43.3	68.6	82.1	89.1	92.8	97.2	98.9	
25年3月	38.3	65.8	81.6	88.6	92.3	96.8	98.7	99.1

**【「未内定就活生への集中支援2014」実施中！】**

宮城労働局（ハローワーク）は、関係機関と連携し、卒業後も就職活動を続ける生徒が一人でも多く就職ができるよう、ハローワークジョブサポーターと学校の就職支援担当者の連携を強化し、一人一人の状況に応じたきめ細かな職業相談の実施、希望に応じた個別の求人開拓の実施などの就職支援に集中的に取り組んでいます。

**【留意点】**

- ※ 平成26年3月新規高卒者の選考・採用内定開始期日は、平成25年9月16日以降となっている。
- ※ 「求職者数」とは、学校又は公共職業安定所による紹介を希望する者の数。
- ※ 「就職（内定）者数」とは、学校又は公共職業安定所の紹介によって内定した者の数。
- ※ 「就職（内定）率」は、「就職（内定）者数」を「求職者数」で除したものの。
- ※ 本調査には、「公務員」・「縁故就職」を希望する者及び内定した者の数を含まないため、宮城県教育委員会公表の「求職者数」・「就職（内定）者数」・「就職（内定）率」の各数値とは異なる。

## 平成26年3月新規高等学校卒業者の就職(内定)状況

(平成26年3月末現在)

( 総 括 )

宮城労働局職業安定部職業安定課

卒業年次	性別	卒業 予定者数	求人数 (県内)	求職者数			就職(内定)者数			県内求 人倍率	就職(内定)率(%)		
				合計	県内	県外	合計	県内	県外		合計	県内	県外
26 年 3 月 卒	計	20,449	7,977	4,172	3,532	640	4,127	3,489	638	2.26	98.9	98.8	99.7
	男	10,341		2,287	1,890	397	2,266	1,869	397		99.1	98.9	100.0
	女	10,108		1,885	1,642	243	1,861	1,620	241		98.7	98.7	99.2
25 年 3 月 卒	計	21,105	7,000	4,208	3,526	682	4,155	3,475	680	1.99	98.7	98.6	99.7
	男	10,635		2,322	1,858	464	2,305	1,842	463		99.3	99.1	99.8
	女	10,470		1,886	1,668	218	1,850	1,633	217		98.1	97.9	99.5
対前年同月 増減率(差)		▲ 3.1	14.0	▲ 0.9	0.2	▲ 6.2	▲ 0.7	0.4	▲ 6.2	0.27	0.2	0.2	0.0

- (注) 1 県内の公共職業安定所又は高等学校が取り扱った数である。  
 2 ▲印は減少の表示。  
 3 卒業予定者数は「進路見込・求職動向調査(平成25年5月15日現在)」による。  
 4 「県内求人倍率」は県内のハローワークで受け付けた求人数を県内求職者数で除したものの。

# 平成26年3月新規高等学校卒業者の安定所別職業紹介状況

(平成26年3月末現在)

宮城労働局職業安定部職業安定課

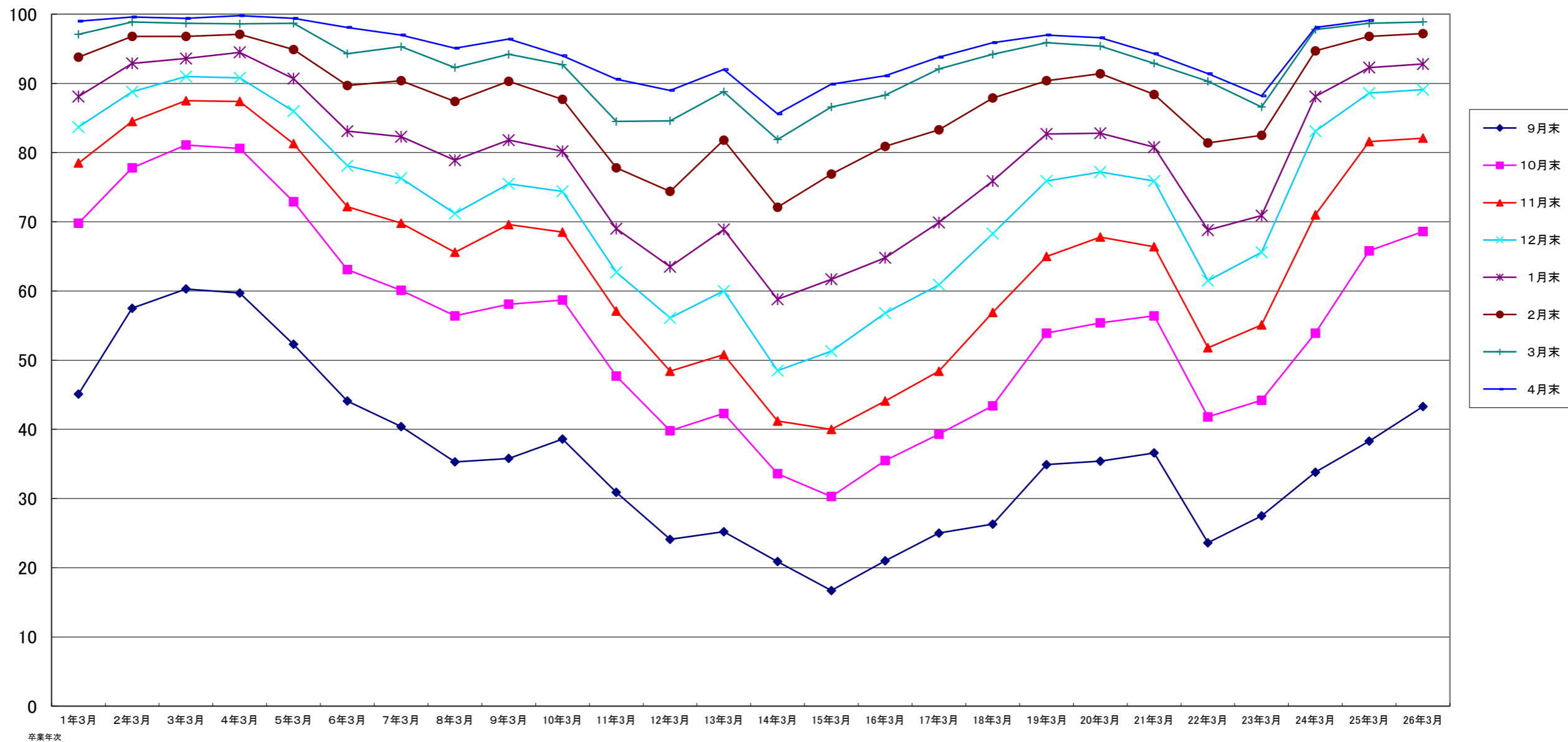
		求 職 者 数				就職(内定)者数				就職(内定)率 %			
		合 計	管 内	県内他管内	県 外	合 計	管 内	県内他管内	県 外	合 計	管 内	県内他管内	県 外
県計	計	4,172	2,203	1,329 ( 620 )	640	4,127	2,169	1,320 ( 615 )	638	98.9	98.5	99.3 ( 99.2 )	99.7
	男	2,287	1,174	716 ( 295 )	397	2,266	1,160	709 ( 293 )	397	99.1	98.8	99.0 ( 99.3 )	100.0
	女	1,885	1,029	613 ( 325 )	243	1,861	1,009	611 ( 322 )	241	98.7	98.1	99.7 ( 99.1 )	99.2
仙台	計	1,381	981	187 ( 0 )	213	1,361	961	187 ( 0 )	213	98.6	98.0	100.0 ( - )	100.0
	男	759	504	112 ( 0 )	143	751	496	112 ( 0 )	143	98.9	98.4	100.0 ( - )	100.0
	女	622	477	75 ( 0 )	70	610	465	75 ( 0 )	70	98.1	97.5	100.0 ( - )	100.0
(大和)	計	129	64	61 ( 44 )	4	129	64	61 ( 44 )	4	100.0	100.0	100.0 ( 100.0 )	100.0
	男	73	40	29 ( 19 )	4	73	40	29 ( 19 )	4	100.0	100.0	100.0 ( 100.0 )	100.0
	女	56	24	32 ( 25 )	0	56	24	32 ( 25 )	0	100.0	100.0	100.0 ( 100.0 )	-
石巻	計	531	332	130 ( 65 )	69	524	326	130 ( 65 )	68	98.7	98.2	100.0 ( 100.0 )	98.6
	男	302	180	76 ( 32 )	46	300	178	76 ( 32 )	46	99.3	98.9	100.0 ( 100.0 )	100.0
	女	229	152	54 ( 33 )	23	224	148	54 ( 33 )	22	97.8	97.4	100.0 ( 100.0 )	95.7
塩釜	計	262	75	159 ( 143 )	28	258	73	157 ( 141 )	28	98.5	97.3	98.7 ( 98.6 )	100.0
	男	102	32	58 ( 53 )	12	101	31	58 ( 53 )	12	99.0	96.9	100.0 ( 100.0 )	100.0
	女	160	43	101 ( 90 )	16	157	42	99 ( 88 )	16	98.1	97.7	98.0 ( 97.8 )	100.0
古川	計	678	307	297 ( 116 )	74	672	306	292 ( 114 )	74	99.1	99.7	98.3 ( 98.3 )	100.0
	男	368	164	160 ( 60 )	44	363	164	155 ( 59 )	44	98.6	100.0	96.9 ( 98.3 )	100.0
	女	310	143	137 ( 56 )	30	309	142	137 ( 55 )	30	99.7	99.3	100.0 ( 98.2 )	100.0
大河原	計	405	137	184 ( 128 )	84	400	133	183 ( 127 )	84	98.8	97.1	99.5 ( 99.2 )	100.0
	男	199	61	98 ( 65 )	40	196	59	97 ( 64 )	40	98.5	96.7	99.0 ( 98.5 )	100.0
	女	206	76	86 ( 63 )	44	204	74	86 ( 63 )	44	99.0	97.4	100.0 ( 100.0 )	100.0
(白石)	計	191	37	89 ( 37 )	65	190	37	88 ( 37 )	65	99.5	100.0	98.9 ( 100.0 )	100.0
	男	147	21	73 ( 29 )	53	146	21	72 ( 29 )	53	99.3	100.0	98.6 ( 100.0 )	100.0
	女	44	16	16 ( 8 )	12	44	16	16 ( 8 )	12	100.0	100.0	100.0 ( 100.0 )	100.0
築館	計	162	72	66 ( 29 )	24	161	71	66 ( 29 )	24	99.4	98.6	100.0 ( 100.0 )	100.0
	男	80	44	25 ( 13 )	11	79	43	25 ( 13 )	11	98.8	97.7	100.0 ( 100.0 )	100.0
	女	82	28	41 ( 16 )	13	82	28	41 ( 16 )	13	100.0	100.0	100.0 ( 100.0 )	100.0
迫	計	199	85	88 ( 22 )	26	199	85	88 ( 22 )	26	100.0	100.0	100.0 ( 100.0 )	100.0
	男	121	52	55 ( 12 )	14	121	52	55 ( 12 )	14	100.0	100.0	100.0 ( 100.0 )	100.0
	女	78	33	33 ( 10 )	12	78	33	33 ( 10 )	12	100.0	100.0	100.0 ( 100.0 )	100.0
気仙沼	計	234	113	68 ( 36 )	53	233	113	68 ( 36 )	52	99.6	100.0	100.0 ( 100.0 )	98.1
	男	136	76	30 ( 12 )	30	136	76	30 ( 12 )	30	100.0	100.0	100.0 ( 100.0 )	100.0
	女	98	37	38 ( 24 )	23	97	37	38 ( 24 )	22	99.0	100.0	100.0 ( 100.0 )	95.7

(注1) 県内他管内欄の( )欄は、仙台市希望者数を内数で計上。

# 宮城県高等学校卒業者の就職(内定)率

(各月末現在)

就職(内定)率(%)



—4—

	1年3月	2年3月	3年3月	4年3月	5年3月	6年3月	7年3月	8年3月	9年3月	10年3月	11年3月	12年3月	13年3月	14年3月	15年3月	16年3月	17年3月	18年3月	19年3月	20年3月	21年3月	22年3月	23年3月	24年3月	25年3月	26年3月
9月末	45.1	57.5	60.3	59.7	52.3	44.1	40.4	35.3	35.8	38.6	30.9	24.1	25.2	20.9	16.7	21.0	25.0	26.3	34.9	35.4	36.6	23.6	27.5	33.8	38.3	43.3
10月末	69.8	77.8	81.1	80.6	72.9	63.1	60.1	56.4	58.1	58.7	47.7	39.8	42.3	33.6	30.3	35.5	39.3	43.4	53.9	55.4	56.4	41.8	44.2	53.9	65.8	68.6
11月末	78.5	84.5	87.5	87.4	81.3	72.2	69.8	65.6	69.6	68.5	57.1	48.4	50.8	41.2	40.0	44.1	48.4	56.9	65.0	67.8	66.4	51.8	55.1	71.0	81.6	82.1
12月末	83.7	88.8	91.0	90.8	86.0	78.1	76.3	71.2	75.5	74.4	62.7	56.1	60.0	48.5	51.3	56.8	60.9	68.3	75.9	77.2	75.9	61.5	65.6	83.1	88.6	89.1
1月末	88.1	92.9	93.6	94.5	90.7	83.1	82.3	78.9	81.8	80.2	69.0	63.5	68.9	58.8	61.7	64.8	69.9	75.9	82.7	82.8	80.8	68.8	70.9	88.1	92.3	92.8
2月末	93.8	96.8	96.8	97.1	94.9	89.7	90.4	87.4	90.3	87.7	77.8	74.4	81.8	72.1	76.9	80.9	83.3	87.9	90.4	91.4	88.4	81.4	82.5	94.7	96.8	97.2
3月末	97.1	98.9	98.7	98.6	98.7	94.3	95.3	92.3	94.2	92.7	84.5	84.6	88.8	81.9	86.6	88.3	92.1	94.2	95.9	95.4	92.9	90.3	86.6	97.8	98.7	98.9
4月末	99.0	99.6	99.4	99.8	99.4	98.1	97.0	95.1	96.4	94.0	90.6	89.0	92.0	85.6	89.9	91.1	93.8	95.9	97.0	96.6	94.3	91.4	88.2	98.1	99.1	

\*但し、「23年3月」の3月末及び4月末の就職(内定)率は「参考値」

# 平成26年3月新規高等学校卒業者の産業別求人受理状況

(平成26年3月末現在)

宮城労働局職業安定部職業安定課

産業別		求人数	前年同月	増減比(%)
産 業 別	A, B 農, 林, 漁業(01~04)	53	44	20.5
	C 鉱業, 採石業, 砂利採取業(05)	6	6	0.0
	D 建設業(06~08)	1,297	1,089	19.1
	E 製造業(09~32)	1,635	1,448	12.9
	09 食料品製造業	520	456	14.0
	10 飲料・たばこ・飼料製造業	20	16	25.0
	11 繊維工業	104	86	20.9
	12 木材・木製品製造業(家具除く)	37	36	2.8
	13 家具・装備品製造業	26	19	36.8
	14 パルプ・紙・紙加工品製造業	20	15	33.3
	15 印刷・同関連業	58	28	107.1
	16 化学工業	17	13	30.8
	17 石油製品・石炭製品製造業	11	7	57.1
	18 プラスチック製品製造業	107	102	4.9
	19 ゴム製品製造業	22	16	37.5
	21 窯業・土石製品製造業	35	45	▲ 22.2
	22 鉄鋼業	19	20	▲ 5.0
	23 非鉄金属製造業	28	12	133.3
	24 金属製品製造業	121	111	9.0
	25 はん用機械器具製造業	51	52	▲ 1.9
	26 生産用機械器具製造業	41	22	86.4
	27 業務用機械器具製造業	30	31	▲ 3.2
	28 電子部品・デバイス・電子回路製造業	76	89	▲ 14.6
	29 電気機械器具製造業	53	40	32.5
	30 情報通信機械器具製造業	93	86	8.1
	31 輸送用機械器具製造業	126	135	▲ 6.7
	20,32 その他の製造業	20	11	81.8
	F 電気・ガス・熱供給・水道業(33~36)	122	131	▲ 6.9
	G 情報通信業(37~41)	47	63	▲ 25.4
	H 運輸業, 郵便業(42~49)	214	245	▲ 12.7
	I 卸売業, 小売業(50~61)	1,241	1,168	6.3
	50~55 卸売業	409	383	6.8
	56~61 小売業	832	785	6.0
J 金融業, 保険業(62~67)	44	18	144.4	
K 不動産業, 物品賃貸業(68~70)	73	68	7.4	
L 学術研究, 専門・技術サービス業(71~74)	140	132	6.1	
M 宿泊業, 飲食サービス業(75~77)	776	564	37.6	
76 飲食店	441	236	86.9	
N 生活関連サービス業, 娯楽業(78~80)	512	436	17.4	
O 教育, 学習支援業(81, 82)	12	10	20.0	
P 医療, 福祉(83~85)	916	869	5.4	
Q 複合サービス事業(86, 87)	90	66	36.4	
R サービス業(他に分類されないもの)(88~96)	794	643	23.5	
91 職業紹介・労働者派遣業	51	43	18.6	
92 その他の事業サービス業	586	460	27.4	
S, T 公務(他に分類されるものを除く)・その他(97, 98, 99)	5	0	—	
合 計		7,977	7,000	14.0

(注) 県内のハローワークで受付けた求人で、▲印は減少の表示である。

# 平成26年3月新規高等学校卒業者の職業別・規模別求人受理状況

(平成26年3月末現在)

宮城労働局職業安定部職業安定課

職業・規模別		求人数	前年同月	増減比 %
職 業 別	A, B 専門的、技術的、管理的職業(01～24)	672	659	2.0
	C 事務的職業(25～31)	719	771	▲ 6.7
	D 販売職業(32～34)	989	835	18.4
	E サービスの職業	2,134	1,749	22.0
	38 理容・美容師見習等	217	93	133.3
	39 調理師見習等	377	212	77.8
	40 飲食店店員等	700	551	27.0
	35～37・41・42 その他	840	893	▲ 5.9
	H, I, J, K 技能工、採掘、製造、建築の職業	3,104	2,655	16.9
	49～64 製造・製作の職業	1,730	1,518	14.0
	69・72 定置機関・建設機械運転	266	204	30.4
	70・71・73～78 採掘・建設・労務の職業	1,072	902	18.8
	65～68 その他	36	31	16.1
	F, G その他の職業(43～48)	359	331	8.5
合 計		7,977	7,000	14.0
規 模 別	29 人以下	3,436	2,776	23.8
	30～99 人	2,562	2,311	10.9
	100～299 人	1,334	1,199	11.3
	300～499 人	228	197	15.7
	500～999 人	126	172	▲ 26.7
	1,000 人以上	291	345	▲ 15.7

(注) 県内のハローワークで受付けた求人で、▲印は減少の表示である。

## 平成26年3月新規高等学校卒業者の安定所別求人状況

(平成26年3月末現在)

宮城労働局職業安定部職業安定課

安定所 \ 区分	求人受理（受付）数			連絡発求人延数		
	計	昨年同月	増減比（%）	計	県内他管内	県外
県計	7,977	7,000	14.0	881	588	293
仙台	3,806	3,513	8.3	416	222	194
（大和）	641	425	50.8	142	117	25
石巻	812	733	10.8	35	34	1
塩釜	404	324	24.7	86	76	10
古川	759	704	7.8	19	18	1
大河原	466	396	17.7	51	48	3
（白石）	128	96	33.3	7	7	0
築館	264	247	6.9	16	13	3
迫	279	243	14.8	24	18	6
気仙沼	418	319	31.0	85	35	50



