



ひと、暮らし、みらいのために

宮城労働局

Miyagi Labour Bureau

http://miyagi-roudoukyoku.jsite.mhlw.go.jp/

Press Release

報道関係者 各位

平成26年10月17日
 宮城労働局職業安定部職業安定課
 課長 菅原 力三
 職業紹介係 守(もり)直樹
 電話 022(299)8061

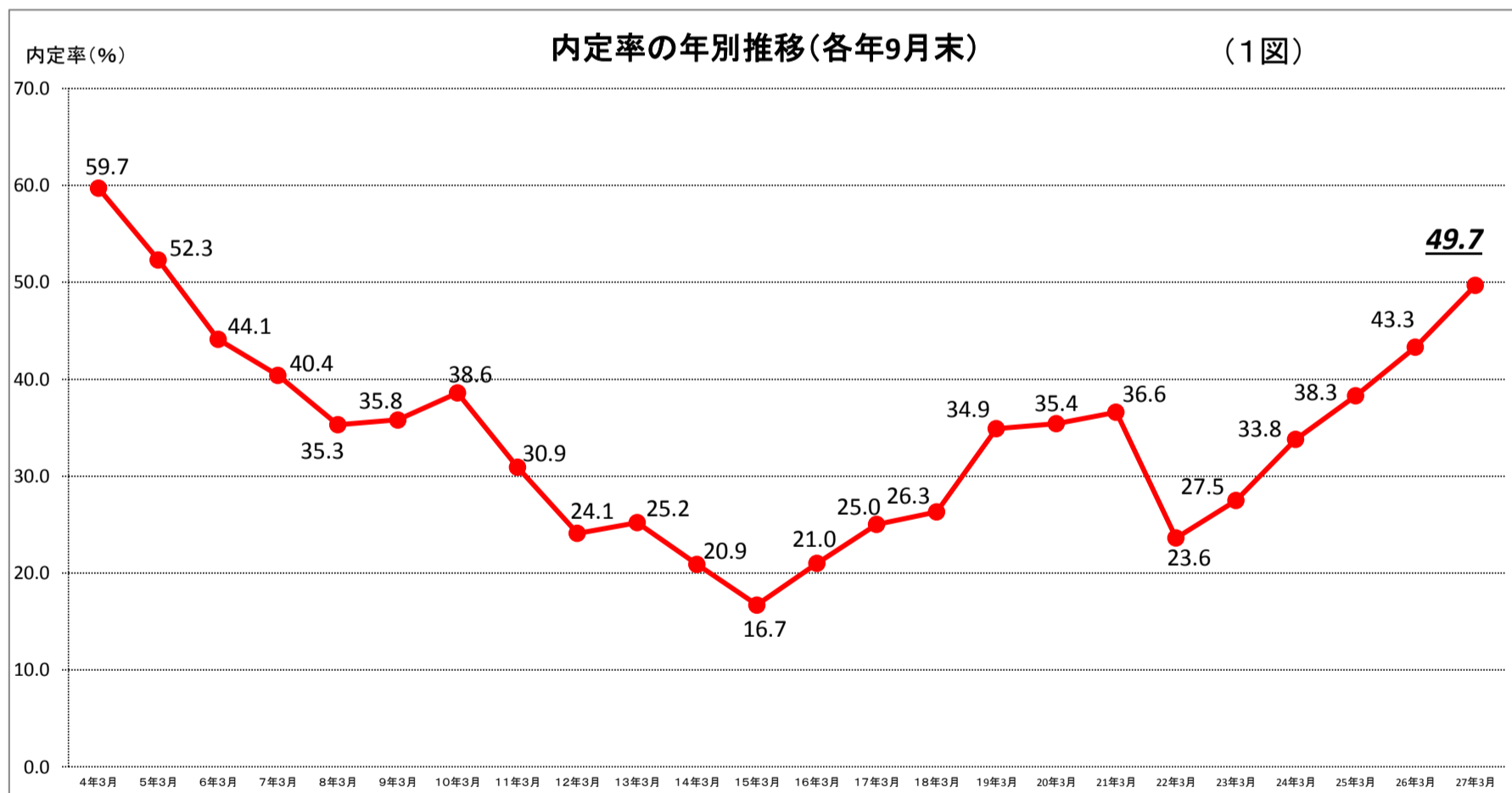
平成27年3月新規高卒者の求人・求職・就職(内定)の状況について

— 平成26年9月末現在 —

～ 企業の高い採用意欲を反映し内定率は50%に迫る ～

49.7% (前年同月比6.4ポイントの増加)

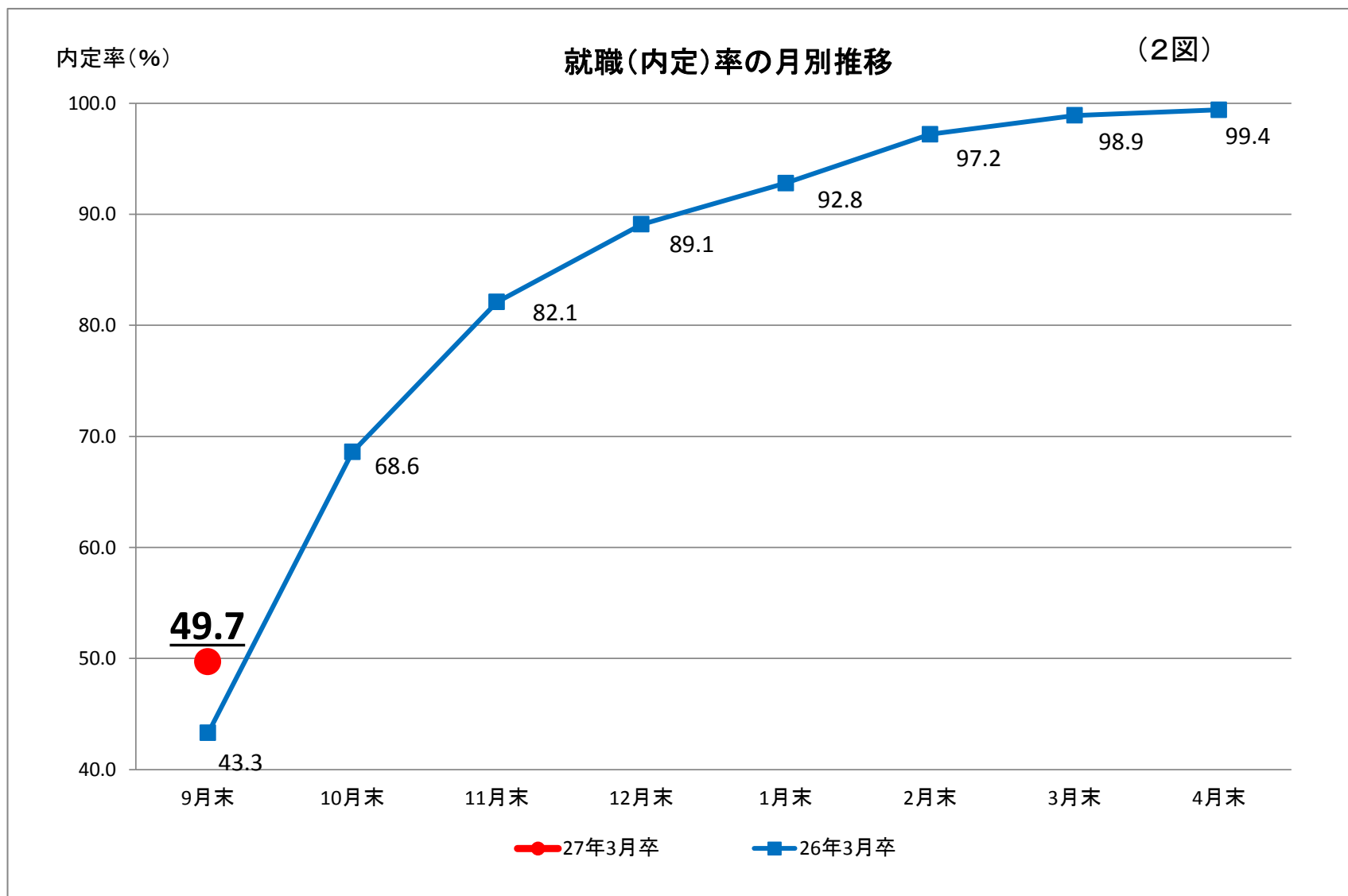
<求職者数 4,199人(前年同月比0.0%増)、就職(内定)者数 2,087人(前年同月比14.8%増)>



【内定率の内訳】

- ① 県内への就職希望者の状況 45.4%(前年同月比5.1P増)
 <求職者数 3,459人(前年同月比 ▲1.5%減)、就職(内定)者数 1,572人(前年同月比 10.9%増)>
- ② 県外への就職希望者の状況 69.6%(前年同月比 11.1P増)
 <求職者数 740人(前年同月比7.9%増)、就職(内定)者数 515人(前年同月比 28.4%増)>

※平成27年3月新規高卒者の選考・採用内定開始期日は、平成26年9月16日以降となっています。



	9月末	10月末	11月末	12月末	1月末	2月末	3月末	4月末
27年3月卒	49.7							
26年3月卒	43.3	68.6	82.1	89.1	92.8	97.2	98.9	99.4

【参考】

宮城労働局・ハローワークでは、関係機関と連携し、高校生の就職促進と企業の人材確保を目的に県内各地域において就職面接会を開催します。

<開催日程等>

○平成26年10月16日(木)

「新規高等学校卒業生就職面接会【古川会場】」 大崎市古川総合体育館

○平成26年10月24日(金)

「新規高等学校卒業生就職面接会【石巻会場】」 石巻市総合体育館

○平成26年11月6日(木)

「新規高等学校卒業生就職面接会【仙台・サンプラザ会場】」 仙台サンプラザホール

○平成26年11月27日(木)

「新規高等学校卒業生就職面接会【仙台・アエル会場】」 仙台市情報産業プラザ
ネ！ットU 多目的ホール
(アエル5階)

平成27年3月新規高等学校卒業者の就職(内定)状況

(平成26年9月末現在)

(総 括)

宮城労働局職業安定部職業安定課

卒業年次	性別	卒業 予定者数	求人数 (県内)	求職者数			就職(内定)者数			県内求 人倍率	就職(内定)率(%)		
				合計	県内	県外	合計	県内	県外		合計	県内	県外
27 年 3 月 卒	計	20,532	8,357	4,199	3,459	740	2,087	1,572	515	2.42	49.7	45.4	69.6
	男	10,371		2,304	1,831	473	1,257	899	358		54.6	49.1	75.7
	女	10,161		1,895	1,628	267	830	673	157		43.8	41.3	58.8
26 年 3 月 卒	計	20,449	6,643	4,198	3,512	686	1,818	1,417	401	1.89	43.3	40.3	58.5
	男	10,341		2,312	1,869	443	1,090	821	269		47.1	43.9	60.7
	女	10,108		1,886	1,643	243	728	596	132		38.6	36.3	54.3
対前年同月 増減率(差)		0.4	25.8	0.0	▲ 1.5	7.9	14.8	10.9	28.4	0.53	6.4	5.1	11.1

- (注) 1 県内のハローワーク又は高等学校が取り扱った数である。
 2 ▲印は減少の表示。
 3 卒業予定者数は「進路見込・求職動向調査(平成26年5月15日現在)」による。
 4 「県内求人倍率」は県内のハローワークで受付けた求人数を県内求職者数で除したものの。

平成27年3月新規学卒者の安定所別職業紹介状況

(平成26年9月末現在)

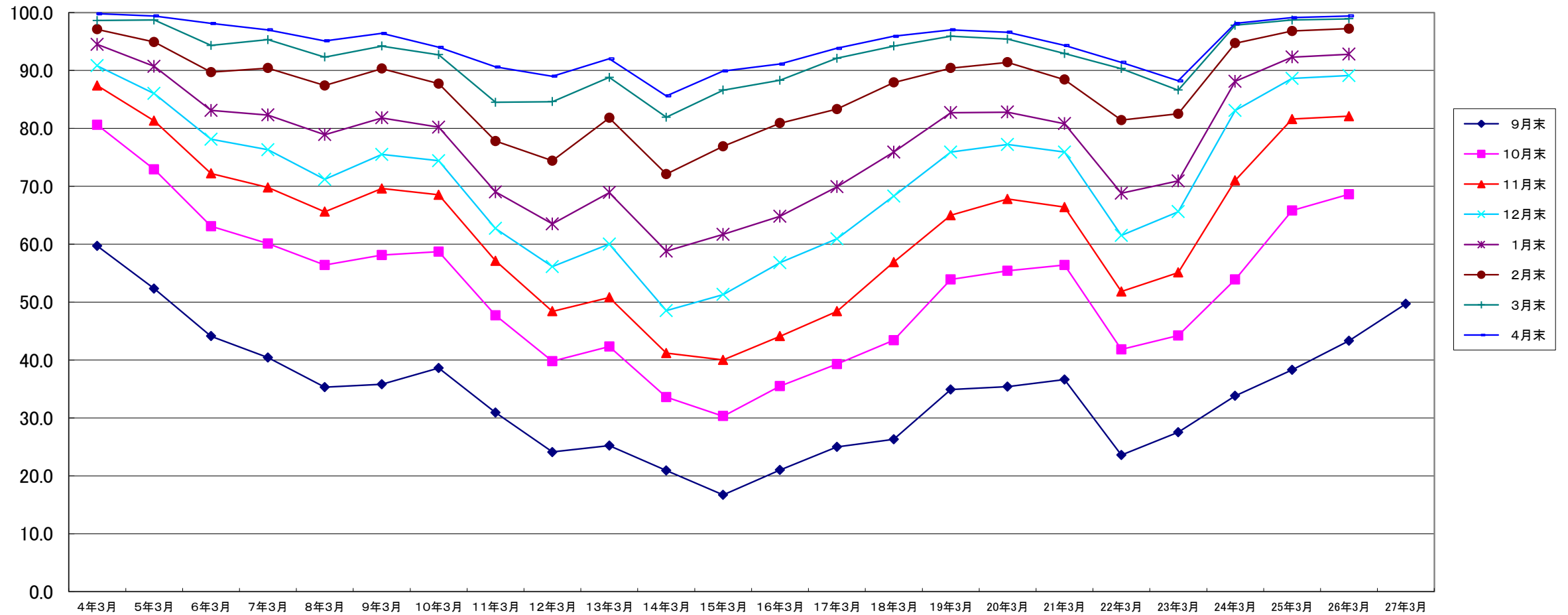
宮城労働局職業安定部職業安定課

		求 職 者 数				就職(内定)者数				就職(内定)率 %			
		合 計	管 内	県内他管内	県 外	合 計	管 内	県内他管内	県 外	合 計	管 内	県内他管内	県 外
県計	計	4,199	2,248	1,211 (586)	740	2,087	968	604 (275)	515	49.7	43.1	49.9 (46.9)	69.6
	男	2,304	1,186	645 (291)	473	1,257	564	335 (143)	358	54.6	47.6	51.9 (49.1)	75.7
	女	1,895	1,062	566 (295)	267	830	404	269 (132)	157	43.8	38.0	47.5 (44.7)	58.8
仙台	計	1,471	1,040	115 (0)	316	750	460	78 (0)	212	51.0	44.2	67.8 (-)	67.1
	男	774	516	55 (0)	203	448	261	32 (0)	155	57.9	50.6	58.2 (-)	76.4
	女	697	524	60 (0)	113	302	199	46 (0)	57	43.3	38.0	76.7 (-)	50.4
(大和)	計	123	48	66 (41)	9	67	32	31 (21)	4	54.5	66.7	47.0 (51.2)	44.4
	男	77	33	36 (22)	8	44	26	15 (10)	3	57.1	78.8	41.7 (45.5)	37.5
	女	46	15	30 (19)	1	23	6	16 (11)	1	50.0	40.0	53.3 (57.9)	100.0
石巻	計	462	273	120 (55)	69	179	86	56 (23)	37	38.7	31.5	46.7 (41.8)	53.6
	男	261	138	77 (30)	46	126	58	41 (17)	27	48.3	42.0	53.2 (56.7)	58.7
	女	201	135	43 (25)	23	53	28	15 (6)	10	26.4	20.7	34.9 (24.0)	43.5
塩釜	計	213	49	134 (103)	30	105	22	63 (50)	20	49.3	44.9	47.0 (48.5)	66.7
	男	85	22	49 (42)	14	41	9	22 (21)	10	48.2	40.9	44.9 (50.0)	71.4
	女	128	27	85 (61)	16	64	13	41 (29)	10	50.0	48.1	48.2 (47.5)	62.5
古川	計	721	356	300 (131)	65	350	160	134 (67)	56	48.5	44.9	44.7 (51.1)	86.2
	男	417	214	159 (71)	44	201	90	70 (34)	41	48.2	42.1	44.0 (47.9)	93.2
	女	304	142	141 (60)	21	149	70	64 (33)	15	49.0	49.3	45.4 (55.0)	71.4
大河原	計	409	164	174 (145)	71	182	72	62 (40)	48	44.5	43.9	35.6 (27.6)	67.6
	男	184	72	84 (68)	28	85	31	36 (20)	18	46.2	43.1	42.9 (29.4)	64.3
	女	225	92	90 (77)	43	97	41	26 (20)	30	43.1	44.6	28.9 (26.0)	69.8
(白石)	計	220	39	111 (33)	70	152	15	80 (25)	57	69.1	38.5	72.1 (75.8)	81.4
	男	176	22	91 (25)	63	129	9	69 (21)	51	73.3	40.9	75.8 (84.0)	81.0
	女	44	17	20 (8)	7	23	6	11 (4)	6	52.3	35.3	55.0 (50.0)	85.7
築館	計	164	79	66 (20)	19	87	37	36 (16)	14	53.0	46.8	54.5 (80.0)	73.7
	男	73	41	26 (8)	6	44	25	15 (6)	4	60.3	61.0	57.7 (75.0)	66.7
	女	91	38	40 (12)	13	43	12	21 (10)	10	47.3	31.6	52.5 (83.3)	76.9
迫	計	217	102	74 (28)	41	105	33	39 (14)	33	48.4	32.4	52.7 (50.0)	80.5
	男	136	63	43 (13)	30	67	20	22 (7)	25	49.3	31.7	51.2 (53.8)	83.3
	女	81	39	31 (15)	11	38	13	17 (7)	8	46.9	33.3	54.8 (46.7)	72.7
気仙沼	計	199	98	51 (30)	50	110	51	25 (19)	34	55.3	52.0	49.0 (63.3)	68.0
	男	121	65	25 (12)	31	72	35	13 (7)	24	59.5	53.8	52.0 (58.3)	77.4
	女	78	33	26 (18)	19	38	16	12 (12)	10	48.7	48.5	46.2 (66.7)	52.6

(注1) 県内他管内欄の()欄は、仙台市希望者数を内数で計上。

宮城県高等学校卒業予定者の就職(内定)率

(各月末現在)



—4—

	4年3月	5年3月	6年3月	7年3月	8年3月	9年3月	10年3月	11年3月	12年3月	13年3月	14年3月	15年3月	16年3月	17年3月	18年3月	19年3月	20年3月	21年3月	22年3月	23年3月	24年3月	25年3月	26年3月	27年3月	
9月末	59.7	52.3	44.1	40.4	35.3	35.8	38.6	30.9	24.1	25.2	20.9	16.7	21.0	25.0	26.3	34.9	35.4	36.6	23.6	27.5	33.8	38.3	43.3	49.7	
10月末	80.6	72.9	63.1	60.1	56.4	58.1	58.7	47.7	39.8	42.3	33.6	30.3	35.5	39.3	43.4	53.9	55.4	56.4	41.8	44.2	53.9	65.8	68.6		
11月末	87.4	81.3	72.2	69.8	65.6	69.6	68.5	57.1	48.4	50.8	41.2	40.0	44.1	48.4	56.9	65.0	67.8	66.4	51.8	55.1	71.0	81.6	82.1		
12月末	90.8	86.0	78.1	76.3	71.2	75.5	74.4	62.7	56.1	60.0	48.5	51.3	56.8	60.9	68.3	75.9	77.2	75.9	61.5	65.6	83.1	88.6	89.1		
1月末	94.5	90.7	83.1	82.3	78.9	81.8	80.2	69.0	63.5	68.9	58.8	61.7	64.8	69.9	75.9	82.7	82.8	80.8	68.8	70.9	88.1	92.3	92.8		
2月末	97.1	94.9	89.7	90.4	87.4	90.3	87.7	77.8	74.4	81.8	72.1	76.9	80.9	83.3	87.9	90.4	91.4	88.4	81.4	82.5	94.7	96.8	97.2		
3月末	98.6	98.7	94.3	95.3	92.3	94.2	92.7	84.5	84.6	88.8	81.9	86.6	88.3	92.1	94.2	95.9	95.4	92.9	90.3	86.6	97.8	98.7	98.9		
4月末	99.8	99.4	98.1	97.0	95.1	96.4	94.0	90.6	89.0	92.0	85.6	89.9	91.1	93.8	95.9	97.0	96.6	94.3	91.4	88.2	98.1	99.1	99.4		

*但し、23年3月卒業の3月末、4月末就職内定率は「参考値」

平成27年3月新規高等学校卒業者の産業別求人受理状況

(平成26年9月末現在)

宮城労働局職業安定部職業安定課

産業別		求人数	前年同月	前年同月差	増減比(%)
産 業 別	A, B 農, 林, 漁業(01~04)	57	49	8	16.3
	C 鉱業, 採石業, 砂利採取業(05)	9	6	3	50.0
	D 建設業(06~08)	1,292	1,074	218	20.3
	E 製造業(09~32)	1,792	1,409	383	27.2
	09 食料品製造業	486	441	45	10.2
	10 飲料・たばこ・飼料製造業	23	19	4	21.1
	11 繊維工業	126	88	38	43.2
	12 木材・木製品製造業(家具除く)	44	37	7	18.9
	13 家具・装備品製造業	25	26	▲1	▲3.8
	14 パルプ・紙・紙加工品製造業	27	16	11	68.8
	15 印刷・同関連業	38	47	▲9	▲19.1
	16 化学工業	21	14	7	50.0
	17 石油製品・石炭製品製造業	7	11	▲4	▲36.4
	18 プラスチック製品製造業	142	98	44	44.9
	19 ゴム製品製造業	35	19	16	84.2
	21 窯業・土石製品製造業	43	30	13	43.3
	22 鉄鋼業	22	16	6	37.5
	23 非鉄金属製造業	37	28	9	32.1
	24 金属製品製造業	116	99	17	17.2
	25 はん用機械器具製造業	47	37	10	27.0
	26 生産用機械器具製造業	54	33	21	63.6
	27 業務用機械器具製造業	29	27	2	7.4
	28 電子部品・デバイス・電子回路製造業	95	68	27	39.7
	29 電気機械器具製造業	77	41	36	87.8
	30 情報通信機械器具製造業	116	90	26	28.9
	31 輸送用機械器具製造業	161	112	49	43.8
	20,32 その他の製造業	21	12	9	75.0
	F 電気・ガス・熱供給・水道業(33~36)	112	120	▲8	▲6.7
	G 情報通信業(37~41)	57	40	17	42.5
	H 運輸業, 郵便業(42~49)	271	151	120	79.5
	I 卸売業, 小売業(50~61)	1,222	1,040	182	17.5
	50~55 卸売業	326	323	3	0.9
	56~61 小売業	896	717	179	25.0
	J 金融業, 保険業(62~67)	35	34	1	2.9
K 不動産業, 物品賃貸業(68~70)	61	59	2	3.4	
L 学術研究, 専門・技術サービス業(71~74)	93	118	▲25	▲21.2	
M 宿泊業, 飲食サービス業(75~77)	785	713	72	10.1	
N 生活関連サービス業, 娯楽業(78~80)	493	354	139	39.3	
O 教育, 学習支援業(81, 82)	3	1	2	200.0	
P 医療, 福祉(83~85)	1,027	734	293	39.9	
Q 複合サービス事業(86, 87)	164	68	96	141.2	
R サービス業(他に分類されないもの)(88~96)	877	671	206	30.7	
S, T 公務(他に分類されるものを除く)・その他(97, 98, 99)	7	2	5	250.0	
合計		8,357	6,643	1,714	25.8

(注) 県内のハローワークで受付けた求人で、▲印は減少の表示である。

平成27年3月新規高等学校卒業者の職業別・規模別求人受理状況

(平成26年9月末現在)

宮城労働局職業安定部職業安定課

職業・規模別		求人数	前年同月	前年同月差	増減比(%)
職業別	A, B 専門的、技術的、管理的職業(01~24)	711	611	100	16.4
	C 事務的職業(25~31)	735	561	174	31.0
	D 販売職業(32~34)	933	866	67	7.7
	E サービスの職業	2,326	1,775	551	31.0
	38 美容・美容師見習等	238	128	110	85.9
	39 調理師見習等	431	343	88	25.7
	40 飲食店店員等	698	614	84	13.7
	35~37・41・42 その他	959	690	269	39.0
	H, I, J, K 技能工、採掘、製造、建築の職業	3,216	2,514	702	27.9
	49~64 製造・製作の職業	1,904	1,464	440	30.1
	69・72 定置機関・建設機械運転	302	215	87	40.5
	70・71・73~78 採掘・建設・労務の職業	983	803	180	22.4
	65~68 その他	27	32	▲5	▲15.6
F, G その他の職業(43~48)	436	316	120	38.0	
合計		8,357	6,643	1,714	25.8
規模別	29 人以下	3,066	2,673	393	14.7
	30~99 人	2,823	2,163	660	30.5
	100~299 人	1,631	1,199	432	36.0
	300~499 人	277	206	71	34.5
	500~999 人	162	116	46	39.7
	1,000 人以上	398	286	112	39.2

(注) 県内のハローワークで受付けた求人で、▲印は減少の表示である。

平成27年3月新規高等学校卒業者の安定所別求人状況

(平成26年9月末現在)

宮城労働局職業安定部職業安定課

安定所	区分		
	求人数		
	計	前年同月	増減比 (%)
県 計	8,357	6,643	25.8
仙 台	4,113	3,110	32.3
(大和)	603	565	6.7
石 巻	746	674	10.7
塩 釜	359	291	23.4
古 川	833	667	24.9
大河原	503	377	33.4
(白石)	163	95	71.6
築 館	287	233	23.2
迫	278	247	12.6
気仙沼	472	384	22.9

県内高等学校対象求人月別受理状況

宮城労働局職業安定部職業安定課

