



ひと、くらし、みらいのために

宮城労働局

Miyagi Labour Bureau

http://miyagi-roudoukyoku.jsite.mhlw.go.jp/

Press Release

報道関係者 各位

平成26年11月19日
 宮城労働局職業安定部職業安定課
 課長 菅原 力三
 職業紹介係 守(もり)直樹
 電話 022(299)8061

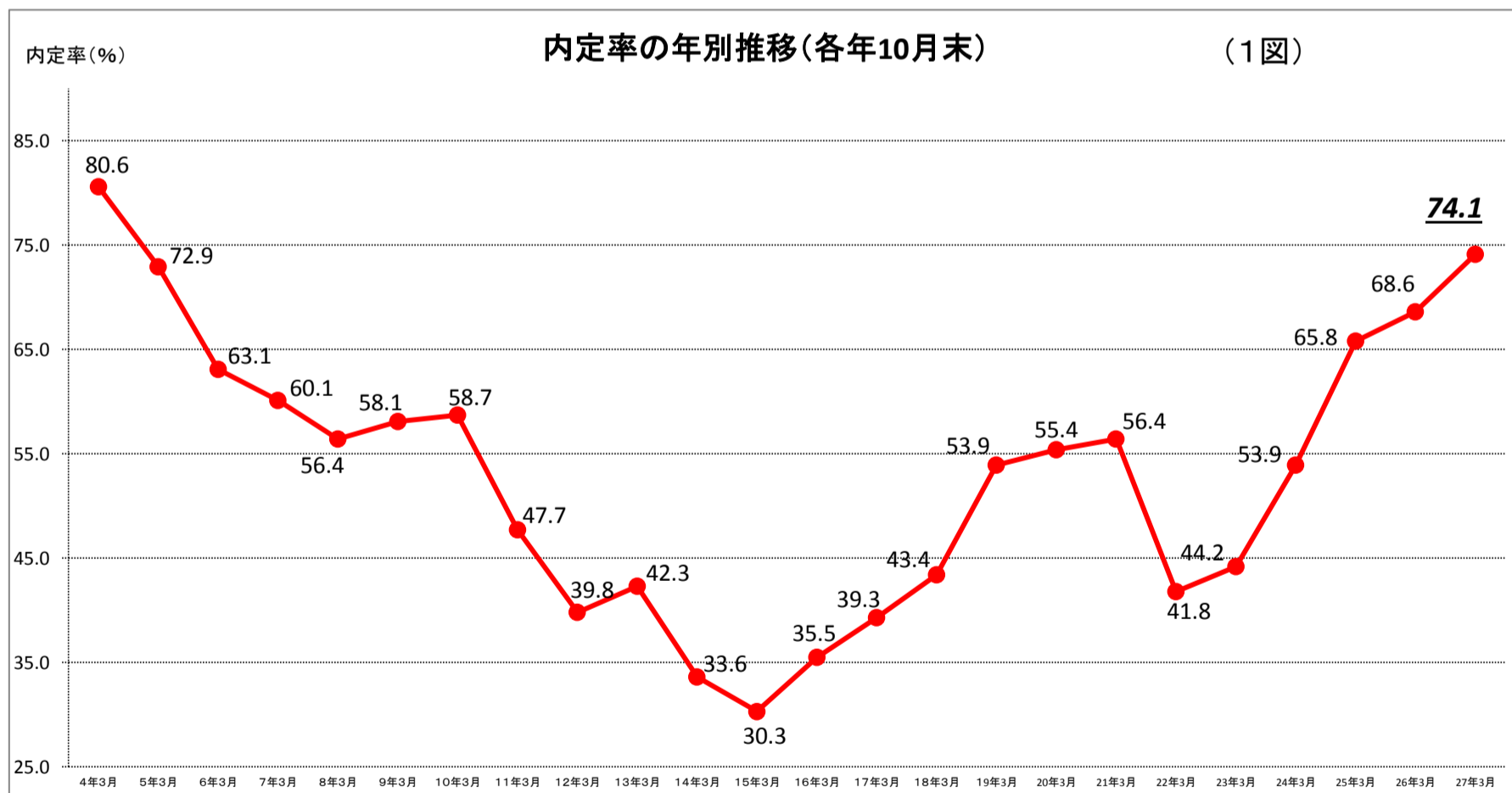
平成27年3月新規高卒者の求人・求職・就職(内定)の状況について

— 平成26年10月末現在 —

～ 就職内定率は平成5年3月卒以来の70%超えとなる ～

74.1% (前年同月比5.5ポイントの増加)

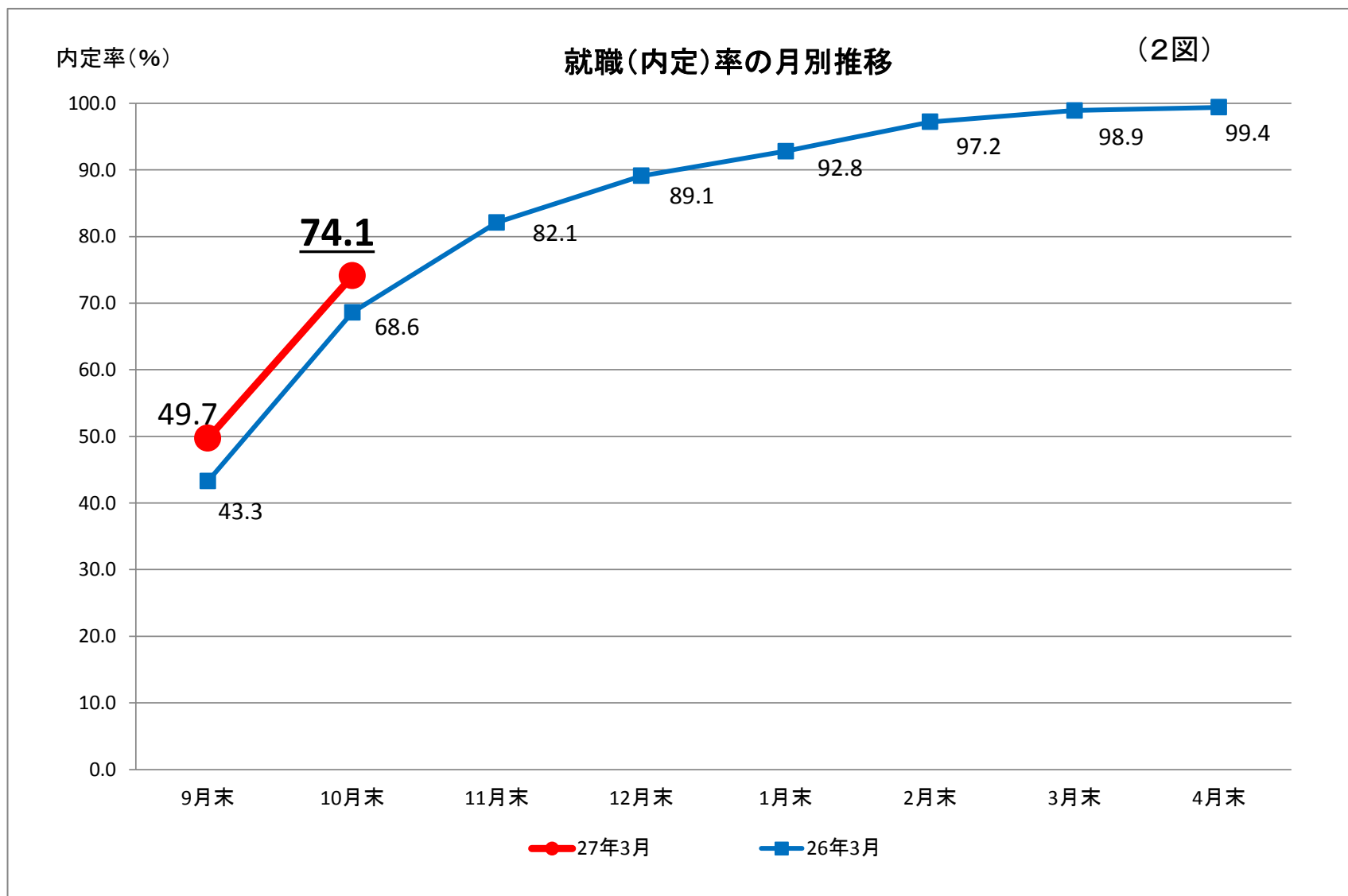
<求職者数 4,229人(前年同月比1.0%増)、就職(内定)者数 3,135人(前年同月比9.1%増)>



【内定率の内訳】

- ① 県内への就職希望者の状況 71.0%(前年同月比4.6P増)
 <求職者数 3,458人(前年同月比 ▲1.8%減)、就職(内定)者数 2,454人(前年同月比 5.0%増)>
- ② 県外への就職希望者の状況 88.3%(前年同月比 8.1P増)
 <求職者数 771人(前年同月比15.4%増)、就職(内定)者数 681人(前年同月比 27.1%増)>

※平成27年3月新規高卒者の選考・採用内定開始期日は、平成26年9月16日以降となっています。



	9月末	10月末	11月末	12月末	1月末	2月末	3月末	4月末
27年3月	49.7	74.1						
26年3月	43.3	68.6	82.1	89.1	92.8	97.2	98.9	99.4

【留意点】

- ※ 平成27年3月新規高卒者の選考・採用内定開始期日は、平成26年9月16日以降となっている。
- ※ 「求職者数」とは、学校又はハローワークによる紹介を希望する者の数。
- ※ 「就職(内定)者数」とは、学校又はハローワークの紹介によって内定した者の数。
- ※ 「就職(内定)率」は、「就職(内定)者数」を「求職者数」で除したもの。
- ※ 本調査には、「公務員」・「縁故就職」を希望する者及び内定した者の数を含まないため、宮城県教育委員会公表の「求職者数」・「就職(内定)者数」・「就職(内定)率」の各数値とは異なる。

平成27年3月新規高等学校卒業者の就職(内定)状況

(平成26年10月末現在)

(総 括)

宮城労働局職業安定部職業安定課

卒業年次	性別	卒業 予定者数	求人数 (県内)	求職者数			就職(内定)者数			県内求 人倍率	就職(内定)率(%)		
				合計	県内	県外	合計	県内	県外		合計	県内	県外
27 年 3 月 卒	計	20,532	8,825	4,229	3,458	771	3,135	2,454	681	2.55	74.1	71.0	88.3
	男	10,371		2,309	1,827	482	1,789	1,347	442		77.5	73.7	91.7
	女	10,161		1,920	1,631	289	1,346	1,107	239		70.1	67.9	82.7
26 年 3 月 卒	計	20,449	7,204	4,188	3,520	668	2,873	2,337	536	2.05	68.6	66.4	80.2
	男	10,341		2,300	1,873	427	1,654	1,302	352		71.9	69.5	82.4
	女	10,108		1,888	1,647	241	1,219	1,035	184		64.6	62.8	76.3
対前年同月 増減率(差)		0.4	22.5	1.0	▲ 1.8	15.4	9.1	5.0	27.1	0.50	5.5	4.6	8.1

- (注) 1 県内のハローワーク又は高等学校が取り扱った数である。
 2 ▲印は減少の表示。
 3 卒業予定者数は「進路見込・求職動向調査(平成26年5月15日現在)」による。
 4 「県内求人倍率」は県内のハローワークで受付けた求人数を県内求職者数で除したものの。

平成27年3月新規学卒者の安定所別職業紹介状況

(平成26年10月末現在)

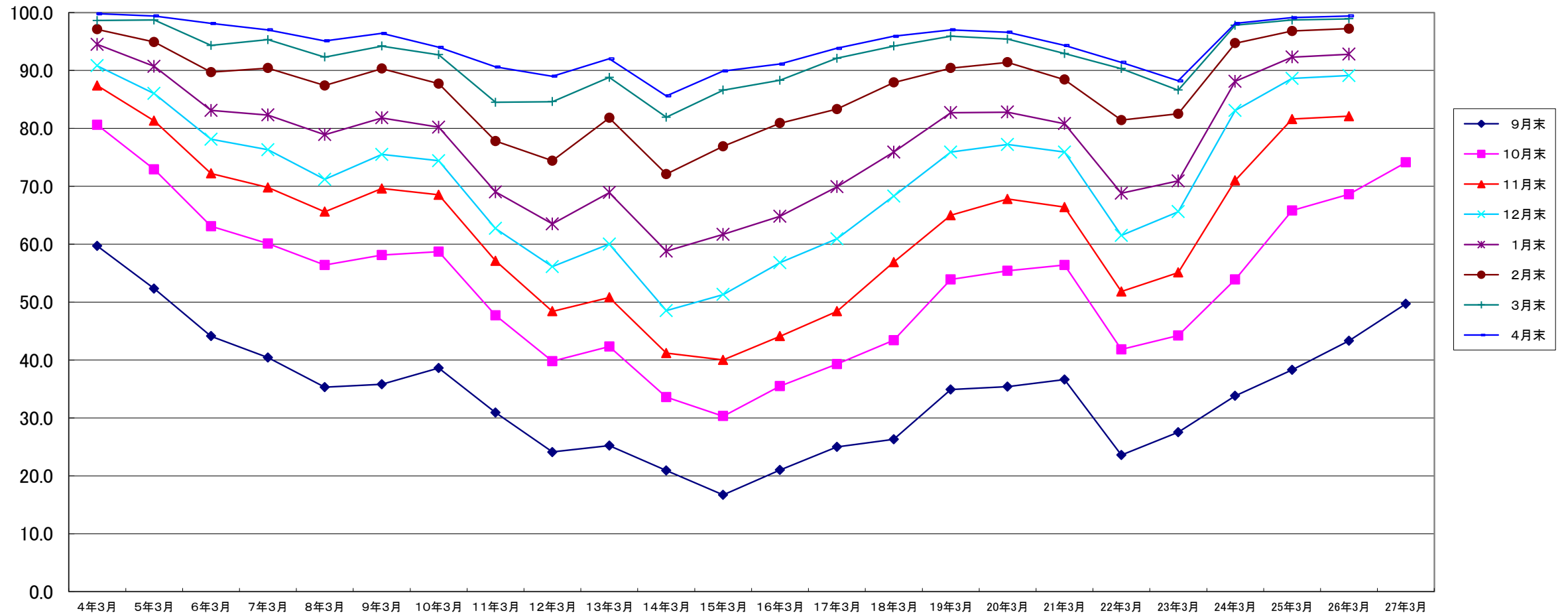
宮城労働局職業安定部職業安定課

		求職者数				就職(内定)者数				就職(内定)率 %			
		合計	管内	県内他管内	県外	合計	管内	県内他管内	県外	合計	管内	県内他管内	県外
県計	計	4,229	2,258	1,200 (553)	771	3,135	1,553	901 (414)	681	74.1	68.8	75.1 (74.9)	88.3
	男	2,309	1,189	638 (267)	482	1,789	855	492 (213)	442	77.5	71.9	77.1 (79.8)	91.7
	女	1,920	1,069	562 (286)	289	1,346	698	409 (201)	239	70.1	65.3	72.8 (70.3)	82.7
仙台	計	1,476	1,017	122 (0)	337	1,095	700	100 (0)	295	74.2	68.8	82.0 (-)	87.5
	男	773	503	57 (0)	213	608	371	42 (0)	195	78.7	73.8	73.7 (-)	91.5
	女	703	514	65 (0)	124	487	329	58 (0)	100	69.3	64.0	89.2 (-)	80.6
(大和)	計	123	48	66 (42)	9	90	43	43 (29)	4	73.2	89.6	65.2 (69.0)	44.4
	男	77	33	36 (23)	8	56	29	24 (17)	3	72.7	87.9	66.7 (73.9)	37.5
	女	46	15	30 (19)	1	34	14	19 (12)	1	73.9	93.3	63.3 (63.2)	100.0
石巻	計	465	289	110 (49)	66	309	173	76 (33)	60	66.5	59.9	69.1 (67.3)	90.9
	男	262	149	68 (24)	45	200	106	52 (21)	42	76.3	71.1	76.5 (87.5)	93.3
	女	203	140	42 (25)	21	109	67	24 (12)	18	53.7	47.9	57.1 (48.0)	85.7
塩釜	計	224	53	135 (109)	36	151	36	84 (73)	31	67.4	67.9	62.2 (67.0)	86.1
	男	90	24	52 (46)	14	61	14	33 (31)	14	67.8	58.3	63.5 (67.4)	100.0
	女	134	29	83 (63)	22	90	22	51 (42)	17	67.2	75.9	61.4 (66.7)	77.3
古川	計	730	359	300 (117)	71	544	256	222 (91)	66	74.5	71.3	74.0 (77.8)	93.0
	男	424	215	161 (64)	48	327	155	127 (54)	45	77.1	72.1	78.9 (84.4)	93.8
	女	306	144	139 (53)	23	217	101	95 (37)	21	70.9	70.1	68.3 (69.8)	91.3
大河原	計	413	166	169 (117)	78	295	112	118 (86)	65	71.4	67.5	69.8 (73.5)	83.3
	男	185	69	82 (45)	34	126	44	55 (32)	27	68.1	63.8	67.1 (71.1)	79.4
	女	228	97	87 (72)	44	169	68	63 (54)	38	74.1	70.1	72.4 (75.0)	86.4
(白石)	計	216	41	110 (35)	65	193	31	100 (32)	62	89.4	75.6	90.9 (91.4)	95.4
	男	172	25	89 (26)	58	155	17	82 (24)	56	90.1	68.0	92.1 (92.3)	96.6
	女	44	16	21 (9)	7	38	14	18 (8)	6	86.4	87.5	85.7 (88.9)	85.7
築館	計	170	81	68 (24)	21	134	56	59 (22)	19	78.8	69.1	86.8 (91.7)	90.5
	男	75	41	29 (10)	5	57	28	24 (10)	5	76.0	68.3	82.8 (100.0)	100.0
	女	95	40	39 (14)	16	77	28	35 (12)	14	81.1	70.0	89.7 (85.7)	87.5
迫	計	211	93	75 (34)	43	162	62	61 (24)	39	76.8	66.7	81.3 (70.6)	90.7
	男	130	57	42 (17)	31	98	35	34 (13)	29	75.4	61.4	81.0 (76.5)	93.5
	女	81	36	33 (17)	12	64	27	27 (11)	10	79.0	75.0	81.8 (64.7)	83.3
気仙沼	計	201	111	45 (26)	45	162	84	38 (24)	40	80.6	75.7	84.4 (92.3)	88.9
	男	121	73	22 (12)	26	101	56	19 (11)	26	83.5	76.7	86.4 (91.7)	100.0
	女	80	38	23 (14)	19	61	28	19 (13)	14	76.3	73.7	82.6 (92.9)	73.7

(注1) 県内他管内欄の()欄は、仙台市希望者数を内数で計上。

宮城県高等学校卒業予定者の就職(内定)率

(各月末現在)



—4—

	4年3月	5年3月	6年3月	7年3月	8年3月	9年3月	10年3月	11年3月	12年3月	13年3月	14年3月	15年3月	16年3月	17年3月	18年3月	19年3月	20年3月	21年3月	22年3月	23年3月	24年3月	25年3月	26年3月	27年3月
9月末	59.7	52.3	44.1	40.4	35.3	35.8	38.6	30.9	24.1	25.2	20.9	16.7	21.0	25.0	26.3	34.9	35.4	36.6	23.6	27.5	33.8	38.3	43.3	49.7
10月末	80.6	72.9	63.1	60.1	56.4	58.1	58.7	47.7	39.8	42.3	33.6	30.3	35.5	39.3	43.4	53.9	55.4	56.4	41.8	44.2	53.9	65.8	68.6	74.1
11月末	87.4	81.3	72.2	69.8	65.6	69.6	68.5	57.1	48.4	50.8	41.2	40.0	44.1	48.4	56.9	65.0	67.8	66.4	51.8	55.1	71.0	81.6	82.1	
12月末	90.8	86.0	78.1	76.3	71.2	75.5	74.4	62.7	56.1	60.0	48.5	51.3	56.8	60.9	68.3	75.9	77.2	75.9	61.5	65.6	83.1	88.6	89.1	
1月末	94.5	90.7	83.1	82.3	78.9	81.8	80.2	69.0	63.5	68.9	58.8	61.7	64.8	69.9	75.9	82.7	82.8	80.8	68.8	70.9	88.1	92.3	92.8	
2月末	97.1	94.9	89.7	90.4	87.4	90.3	87.7	77.8	74.4	81.8	72.1	76.9	80.9	83.3	87.9	90.4	91.4	88.4	81.4	82.5	94.7	96.8	97.2	
3月末	98.6	98.7	94.3	95.3	92.3	94.2	92.7	84.5	84.6	88.8	81.9	86.6	88.3	92.1	94.2	95.9	95.4	92.9	90.3	86.6	97.8	98.7	98.9	
4月末	99.8	99.4	98.1	97.0	95.1	96.4	94.0	90.6	89.0	92.0	85.6	89.9	91.1	93.8	95.9	97.0	96.6	94.3	91.4	88.2	98.1	99.1	99.4	

*但し、23年3月卒業の3月末、4月末就職内定率は「参考値」

平成27年3月新規高等学校卒業者の産業別求人受理状況

(平成26年10月末現在)

宮城労働局職業安定部職業安定課

産業別	求人数	前年同月	前年同月差	増減比(%)
A, B 農, 林, 漁業(01~04)	57	50	7	14.0
C 鉱業, 採石業, 砂利採取業(05)	9	6	3	50.0
D 建設業(06~08)	1,381	1,167	214	18.3
E 製造業(09~32)	1,884	1,507	377	25.0
09 食料品製造業	515	472	43	9.1
10 飲料・たばこ・飼料製造業	24	19	5	26.3
11 繊維工業	129	102	27	26.5
12 木材・木製品製造業(家具除く)	45	37	8	21.6
13 家具・装備品製造業	25	26	▲1	▲3.8
14 パルプ・紙・紙加工品製造業	29	16	13	81.3
15 印刷・同関連業	44	50	▲6	▲12.0
16 化学工業	21	17	4	23.5
17 石油製品・石炭製品製造業	10	11	▲1	▲9.1
18 プラスチック製品製造業	154	100	54	54.0
19 ゴム製品製造業	35	22	13	59.1
21 窯業・土石製品製造業	46	34	12	35.3
22 鉄鋼業	23	18	5	27.8
23 非鉄金属製造業	37	28	9	32.1
24 金属製品製造業	125	103	22	21.4
25 はん用機械器具製造業	49	44	5	11.4
26 生産用機械器具製造業	61	36	25	69.4
27 業務用機械器具製造業	29	27	2	7.4
28 電子部品・デバイス・電子回路製造業	98	69	29	42.0
29 電気機械器具製造業	78	45	33	73.3
30 情報通信機械器具製造業	116	92	24	26.1
31 輸送用機械器具製造業	167	116	51	44.0
20,32 その他の製造業	24	23	1	4.3
F 電気・ガス・熱供給・水道業(33~36)	112	120	▲8	▲6.7
G 情報通信業(37~41)	58	42	16	38.1
H 運輸業, 郵便業(42~49)	300	180	120	66.7
I 卸売業, 小売業(50~61)	1,314	1,123	191	17.0
50~55 卸売業	377	363	14	3.9
56~61 小売業	937	760	177	23.3
J 金融業, 保険業(62~67)	39	38	1	2.6
K 不動産業, 物品賃貸業(68~70)	70	65	5	7.7
L 学術研究, 専門・技術サービス業(71~74)	101	135	▲34	▲25.2
M 宿泊業, 飲食サービス業(75~77)	829	740	89	12.0
N 生活関連サービス業, 娯楽業(78~80)	507	384	123	32.0
O 教育, 学習支援業(81, 82)	3	2	1	50.0
P 医療, 福祉(83~85)	1,057	843	214	25.4
Q 複合サービス事業(86, 87)	179	72	107	148.6
R サービス業(他に分類されないもの)(88~96)	918	728	190	26.1
S, T 公務(他に分類されるものを除く)・その他(97, 98, 99)	7	2	5	250.0
合計	8,825	7,204	1,621	22.5

(注) 県内のハローワークで受付けた求人で、▲印は減少の表示である。

平成27年3月新規高等学校卒業者の職業別・規模別求人受理状況

(平成26年10月末現在)

宮城労働局職業安定部職業安定課

職業・規模別		求人数	前年同月	前年同月差	増減比(%)
職業別	A, B 専門的、技術的、管理的職業(01~24)	727	644	83	12.9
	C 事務的職業(25~31)	799	637	162	25.4
	D 販売職業(32~34)	983	919	64	7.0
	E サービスの職業	2,405	1,912	493	25.8
	38 美容・美容師見習等	240	136	104	76.5
	39 調理師見習等	444	361	83	23.0
	40 飲食店店員等	735	644	91	14.1
	35~37・41・42 その他	986	771	215	27.9
	H, I, J, K 技能工、採掘、製造、建築の職業	3,441	2,751	690	25.1
	49~64 製造・製作の職業	2,016	1,580	436	27.6
	69・72 定置機関・建設機械運転	316	229	87	38.0
	70・71・73~78 採掘・建設・労務の職業	1,077	910	167	18.4
	65~68 その他	32	32	0	0.0
	F, G その他の職業(43~48)	470	341	129	37.8
	合計		8,825	7,204	1,621
規模別	29 人以下	3,299	2,988	311	10.4
	30~99 人	2,991	2,345	646	27.5
	100~299 人	1,681	1,252	429	34.3
	300~499 人	286	214	72	33.6
	500~999 人	166	117	49	41.9
	1,000 人以上	402	288	114	39.6

(注) 県内のハローワークで受付けた求人で、▲印は減少の表示である。

平成27年3月新規高等学校卒業者の安定所別求人状況

(平成26年10月末現在)

宮城労働局職業安定部職業安定課

安定所 区分	求人数		
	計	前年同月	増減比 (%)
県 計	8,825	7,204	22.5
仙 台	4,363	3,396	28.5
(大和)	633	604	4.8
石 巻	807	717	12.6
塩 釜	390	362	7.7
古 川	866	715	21.1
大河原	540	402	34.3
(白石)	168	105	60.0
築 館	293	246	19.1
迫	280	262	6.9
気仙沼	485	395	22.8

県内高等学校対象求人月別受理状況

宮城労働局職業安定部職業安定課

