



ひと、暮らし、みらいのために

宮城労働局

Miyagi Labour Bureau

http://miyagi-roudoukyoku.jsite.mhlw.go.jp/

Press Release

報道関係者 各位

平成26年12月16日
宮城労働局職業安定部職業安定課
課長 菅原 力三
職業紹介係 守(もり)直樹
電話 022(299)8061

【次回発表予定】平成27年1月21日(水)

平成27年3月新規高卒者の求人・求職・就職(内定)の状況について — 平成26年11月末現在 —

～ 就職内定率85.0% 前年同月比2.9ポイント増加 ～

<求職者数 4,215人(前年同月比0.7%増)、就職(内定)者数 3,582人(前年同月比4.3%増)>

【内定率の内訳】

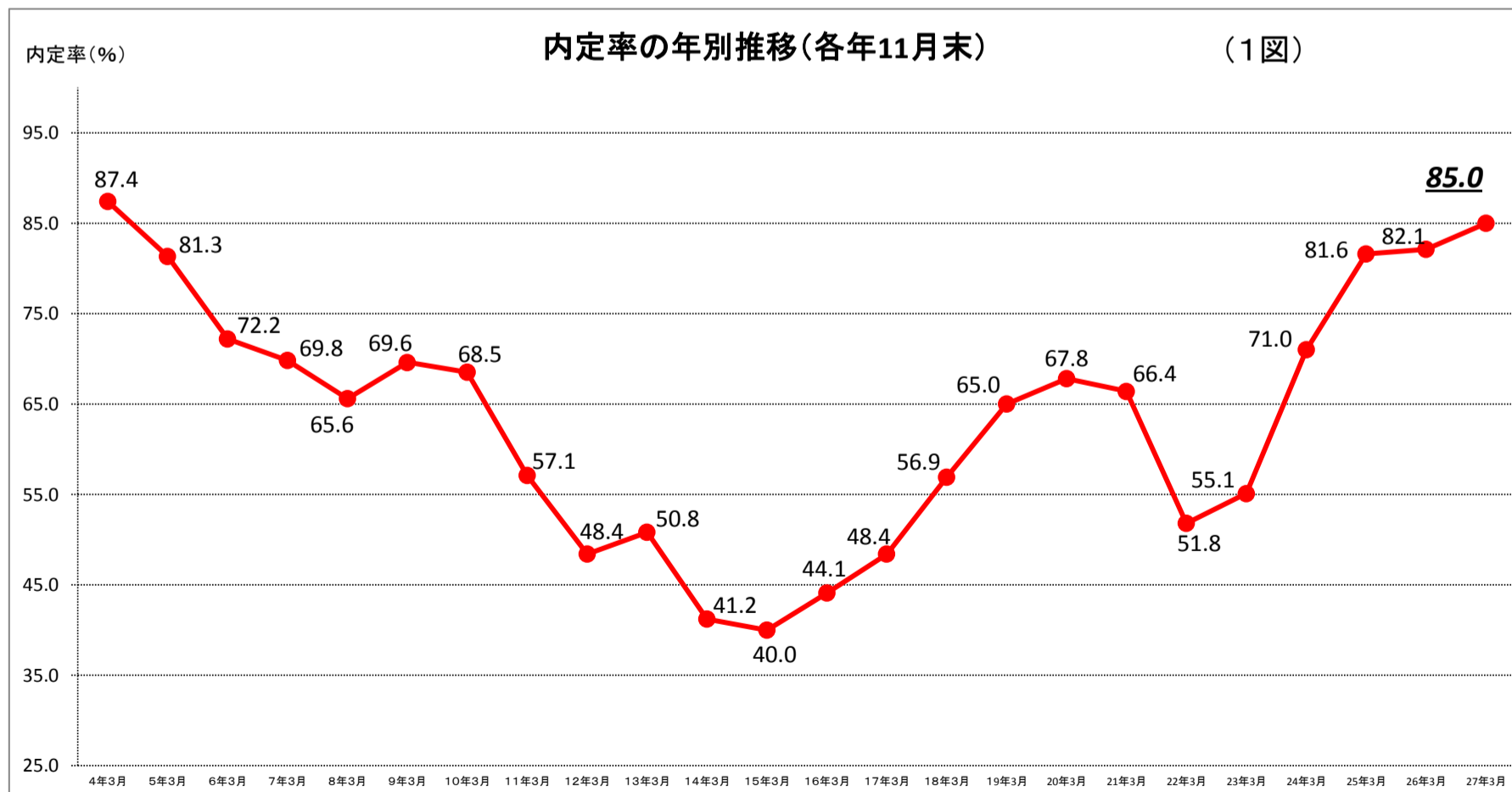
① 県内への就職希望者の状況 82.9%(前年同月比2.6P増)

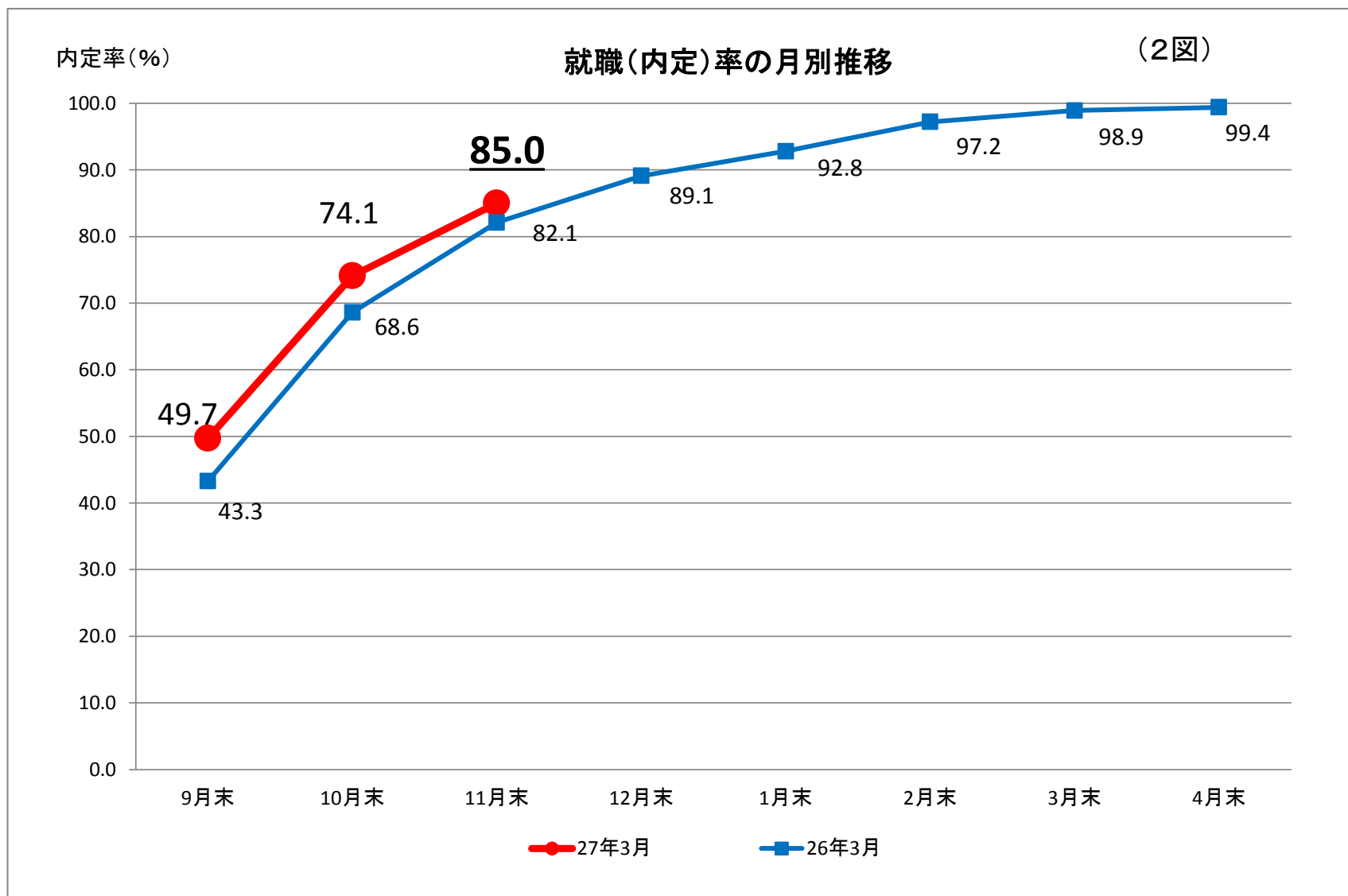
<求職者数 3,432人(前年同月比 ▲3.5%減)、就職(内定)者数 2,844人(前年同月比 ▲0.5%減)>

② 県外への就職希望者の状況 94.3%(前年同月比 2.3P増)

<求職者数 783人(前年同月比24.9%増)、就職(内定)者数 738人(前年同月比 27.9%増)>

※平成27年3月新規高卒者の選考・採用内定開始期日は、平成26年9月16日以降となっています。





	9月末	10月末	11月末	12月末	1月末	2月末	3月末	4月末
27年3月	49.7	74.1	85.0					
26年3月	43.3	68.6	82.1	89.1	92.8	97.2	98.9	99.4

【留意点】

- ※ 平成27年3月新規高卒者の選考・採用内定開始期日は、平成26年9月16日以降となっている。
- ※ 「求職者数」とは、学校又はハローワークによる紹介を希望する者の数。
- ※ 「就職(内定)者数」とは、学校又はハローワークの紹介によって内定した者の数。
- ※ 「就職(内定)率」は、「就職(内定)者数」を「求職者数」で除したもの。
- ※ 本調査には、「公務員」・「縁故就職」を希望する者及び内定した者の数を含まないため、宮城県教育委員会公表の「求職者数」・「就職(内定)者数」・「就職(内定)率」の各数値とは異なる。

平成27年3月新規高等学校卒業者の就職(内定)状況

(平成26年11月末現在)

(総 括)

宮城労働局職業安定部職業安定課

卒業年次	性別	卒業 予定者数	求人数 (県内)	求職者数			就職(内定)者数			県内求 人倍率	就職(内定)率(%)		
				合計	県内	県外	合計	県内	県外		合計	県内	県外
27 年 3 月 卒	計	20,532	9,040	4,215	3,432	783	3,582	2,844	738	2.63	85.0	82.9	94.3
	男	10,371		2,308	1,820	488	2,028	1,558	470		87.9	85.6	96.3
	女	10,161		1,907	1,612	295	1,554	1,286	268		81.5	79.8	90.8
26 年 3 月 卒	計	20,449	7,443	4,185	3,558	627	3,435	2,858	577	2.09	82.1	80.3	92.0
	男	10,341		2,279	1,879	400	1,931	1,563	368		84.7	83.2	92.0
	女	10,108		1,906	1,679	227	1,504	1,295	209		78.9	77.1	92.1
対前年同月 増減率(差)		0.4	21.5	0.7	▲ 3.5	24.9	4.3	▲ 0.5	27.9	0.54	2.9	2.6	2.3

- (注) 1 県内のハローワーク又は高等学校が取り扱った数である。
 2 ▲印は減少の表示。
 3 卒業予定者数は「進路見込・求職動向調査(平成26年5月15日現在)」による。
 4 「県内求人倍率」は県内のハローワークで受付けた求人数を県内求職者数で除したものの。

平成27年3月新規学卒者の安定所別職業紹介状況

(平成26年11月末現在)

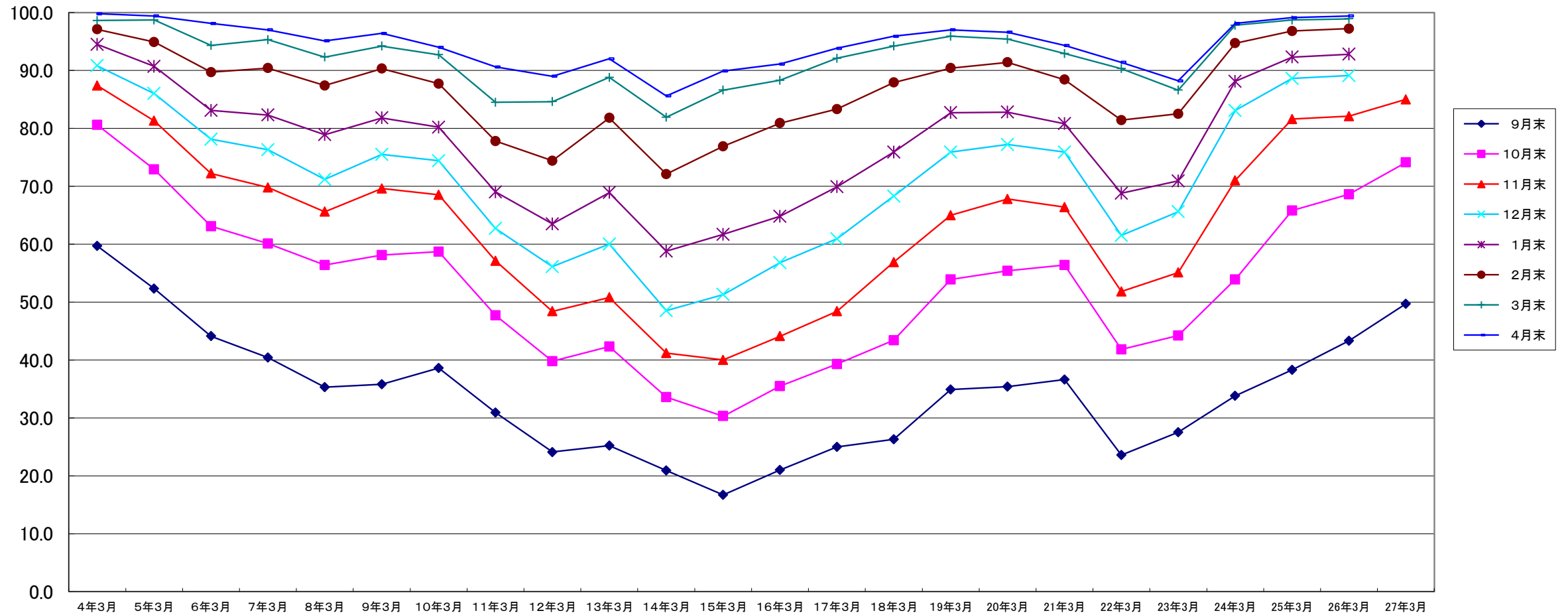
宮城労働局職業安定部職業安定課

		求 職 者 数				就職(内定)者数				就職(内定)率 %			
		合 計	管 内	県内他管内	県 外	合 計	管 内	県内他管内	県 外	合 計	管 内	県内他管内	県 外
県計	計	4,215	2,256	1,176 (548)	783	3,582	1,810	1,034 (471)	738	85.0	80.2	87.9 (85.9)	94.3
	男	2,308	1,190	630 (274)	488	2,028	997	561 (242)	470	87.9	83.8	89.0 (88.3)	96.3
	女	1,907	1,066	546 (274)	295	1,554	813	473 (229)	268	81.5	76.3	86.6 (83.6)	90.8
仙台	計	1,486	1,008	137 (0)	341	1,233	789	125 (0)	319	83.0	78.3	91.2 (-)	93.5
	男	776	503	59 (0)	214	681	424	51 (0)	206	87.8	84.3	86.4 (-)	96.3
	女	710	505	78 (0)	127	552	365	74 (0)	113	77.7	72.3	94.9 (-)	89.0
(大和)	計	123	61	56 (40)	6	116	59	51 (35)	6	94.3	96.7	91.1 (87.5)	100.0
	男	77	41	31 (23)	5	72	40	27 (19)	5	93.5	97.6	87.1 (82.6)	100.0
	女	46	20	25 (17)	1	44	19	24 (16)	1	95.7	95.0	96.0 (94.1)	100.0
石巻	計	480	315	92 (43)	73	375	225	86 (41)	64	78.1	71.4	93.5 (95.3)	87.7
	男	269	161	60 (26)	48	228	127	57 (25)	44	84.8	78.9	95.0 (96.2)	91.7
	女	211	154	32 (17)	25	147	98	29 (16)	20	69.7	63.6	90.6 (94.1)	80.0
塩釜	計	230	62	134 (100)	34	180	45	102 (81)	33	78.3	72.6	76.1 (81.0)	97.1
	男	98	29	54 (45)	15	73	20	38 (35)	15	74.5	69.0	70.4 (77.8)	100.0
	女	132	33	80 (55)	19	107	25	64 (46)	18	81.1	75.8	80.0 (83.6)	94.7
古川	計	688	321	292 (128)	75	620	293	253 (113)	74	90.1	91.3	86.6 (88.3)	98.7
	男	405	192	163 (71)	50	371	174	147 (67)	50	91.6	90.6	90.2 (94.4)	100.0
	女	283	129	129 (57)	25	249	119	106 (46)	24	88.0	92.2	82.2 (80.7)	96.0
大河原	計	409	163	168 (120)	78	340	131	137 (97)	72	83.1	80.4	81.5 (80.8)	92.3
	男	181	67	81 (45)	33	152	53	68 (37)	31	84.0	79.1	84.0 (82.2)	93.9
	女	228	96	87 (75)	45	188	78	69 (60)	41	82.5	81.3	79.3 (80.0)	91.1
(白石)	計	216	42	110 (36)	64	206	39	104 (33)	63	95.4	92.9	94.5 (91.7)	98.4
	男	173	25	90 (27)	58	166	23	86 (25)	57	96.0	92.0	95.6 (92.6)	98.3
	女	43	17	20 (9)	6	40	16	18 (8)	6	93.0	94.1	90.0 (88.9)	100.0
築館	計	173	82	71 (25)	20	152	68	64 (22)	20	87.9	82.9	90.1 (88.0)	100.0
	男	77	42	30 (10)	5	67	35	27 (10)	5	87.0	83.3	90.0 (100.0)	100.0
	女	96	40	41 (15)	15	85	33	37 (12)	15	88.5	82.5	90.2 (80.0)	100.0
迫	計	212	93	74 (32)	45	178	66	71 (25)	41	84.0	71.0	95.9 (78.1)	91.1
	男	131	58	42 (16)	31	107	38	40 (13)	29	81.7	65.5	95.2 (81.3)	93.5
	女	81	35	32 (16)	14	71	28	31 (12)	12	87.7	80.0	96.9 (75.0)	85.7
気仙沼	計	198	109	42 (24)	47	182	95	41 (24)	46	91.9	87.2	97.6 (100.0)	97.9
	男	121	72	20 (11)	29	111	63	20 (11)	28	91.7	87.5	100.0 (100.0)	96.6
	女	77	37	22 (13)	18	71	32	21 (13)	18	92.2	86.5	95.5 (100.0)	100.0

(注1) 県内他管内欄の()欄は、仙台市希望者数を内数で計上。

宮城県高等学校卒業予定者の就職(内定)率

(各月末現在)



—4—

	4年3月	5年3月	6年3月	7年3月	8年3月	9年3月	10年3月	11年3月	12年3月	13年3月	14年3月	15年3月	16年3月	17年3月	18年3月	19年3月	20年3月	21年3月	22年3月	23年3月	24年3月	25年3月	26年3月	27年3月
9月末	59.7	52.3	44.1	40.4	35.3	35.8	38.6	30.9	24.1	25.2	20.9	16.7	21.0	25.0	26.3	34.9	35.4	36.6	23.6	27.5	33.8	38.3	43.3	49.7
10月末	80.6	72.9	63.1	60.1	56.4	58.1	58.7	47.7	39.8	42.3	33.6	30.3	35.5	39.3	43.4	53.9	55.4	56.4	41.8	44.2	53.9	65.8	68.6	74.1
11月末	87.4	81.3	72.2	69.8	65.6	69.6	68.5	57.1	48.4	50.8	41.2	40.0	44.1	48.4	56.9	65.0	67.8	66.4	51.8	55.1	71.0	81.6	82.1	85.0
12月末	90.8	86.0	78.1	76.3	71.2	75.5	74.4	62.7	56.1	60.0	48.5	51.3	56.8	60.9	68.3	75.9	77.2	75.9	61.5	65.6	83.1	88.6	89.1	
1月末	94.5	90.7	83.1	82.3	78.9	81.8	80.2	69.0	63.5	68.9	58.8	61.7	64.8	69.9	75.9	82.7	82.8	80.8	68.8	70.9	88.1	92.3	92.8	
2月末	97.1	94.9	89.7	90.4	87.4	90.3	87.7	77.8	74.4	81.8	72.1	76.9	80.9	83.3	87.9	90.4	91.4	88.4	81.4	82.5	94.7	96.8	97.2	
3月末	98.6	98.7	94.3	95.3	92.3	94.2	92.7	84.5	84.6	88.8	81.9	86.6	88.3	92.1	94.2	95.9	95.4	92.9	90.3	86.6	97.8	98.7	98.9	
4月末	99.8	99.4	98.1	97.0	95.1	96.4	94.0	90.6	89.0	92.0	85.6	89.9	91.1	93.8	95.9	97.0	96.6	94.3	91.4	88.2	98.1	99.1	99.4	

*但し、23年3月卒業の3月末、4月末就職内定率は「参考値」

平成27年3月新規高等学校卒業者の産業別求人受理状況

(平成26年11月末現在)

宮城労働局職業安定部職業安定課

産業別		求人数	前年同月	前年同月差	増減比(%)
産 業 別	A, B 農, 林, 漁業(01~04)	57	51	6	11.8
	C 鉱業, 採石業, 砂利採取業(05)	9	6	3	50.0
	D 建設業(06~08)	1,423	1,218	205	16.8
	E 製造業(09~32)	1,920	1,559	361	23.2
	09 食料品製造業	523	481	42	8.7
	10 飲料・たばこ・飼料製造業	25	19	6	31.6
	11 繊維工業	129	102	27	26.5
	12 木材・木製品製造業(家具除く)	45	37	8	21.6
	13 家具・装備品製造業	25	26	▲1	▲3.8
	14 パルプ・紙・紙加工品製造業	29	16	13	81.3
	15 印刷・同関連業	46	53	▲7	▲13.2
	16 化学工業	21	17	4	23.5
	17 石油製品・石炭製品製造業	10	11	▲1	▲9.1
	18 プラスチック製品製造業	157	102	55	53.9
	19 ゴム製品製造業	35	22	13	59.1
	21 窯業・土石製品製造業	46	35	11	31.4
	22 鉄鋼業	24	18	6	33.3
	23 非鉄金属製造業	37	28	9	32.1
	24 金属製品製造業	132	114	18	15.8
	25 はん用機械器具製造業	50	47	3	6.4
	26 生産用機械器具製造業	67	39	28	71.8
	27 業務用機械器具製造業	32	29	3	10.3
	28 電子部品・デバイス・電子回路製造業	98	74	24	32.4
	29 電気機械器具製造業	78	49	29	59.2
	30 情報通信機械器具製造業	116	92	24	26.1
	31 輸送用機械器具製造業	171	125	46	36.8
	20,32 その他の製造業	24	23	1	4.3
	F 電気・ガス・熱供給・水道業(33~36)	112	120	▲8	▲6.7
	G 情報通信業(37~41)	58	42	16	38.1
	H 運輸業, 郵便業(42~49)	307	192	115	59.9
	I 卸売業, 小売業(50~61)	1,353	1,155	198	17.1
	50~55 卸売業	397	377	20	5.3
	56~61 小売業	956	778	178	22.9
J 金融業, 保険業(62~67)	39	39	0	0.0	
K 不動産業, 物品賃貸業(68~70)	70	67	3	4.5	
L 学術研究, 専門・技術サービス業(71~74)	106	137	▲31	▲22.6	
M 宿泊業, 飲食サービス業(75~77)	833	748	85	11.4	
N 生活関連サービス業, 娯楽業(78~80)	528	429	99	23.1	
O 教育, 学習支援業(81, 82)	4	2	2	100.0	
P 医療, 福祉(83~85)	1,071	860	211	24.5	
Q 複合サービス事業(86, 87)	179	75	104	138.7	
R サービス業(他に分類されないもの)(88~96)	964	741	223	30.1	
S, T 公務(他に分類されるものを除く)・その他(97, 98, 99)	7	2	5	250.0	
合 計		9,040	7,443	1,597	21.5

(注) 県内のハローワークで受付けた求人で、▲印は減少の表示である。

平成27年3月新規高等学校卒業者の職業別・規模別求人受理状況

(平成26年11月末現在)

宮城労働局職業安定部職業安定課

職業・規模別		求人数	前年同月	前年同月差	増減比(%)
職業別	A, B 専門的、技術的、管理的職業(01~24)	735	653	82	12.6
	C 事務的職業(25~31)	834	669	165	24.7
	D 販売職業(32~34)	1,001	933	68	7.3
	E サービスの職業	2,442	1,977	465	23.5
	38 美容・美容師見習等	247	140	107	76.4
	39 調理師見習等	447	365	82	22.5
	40 飲食店店員等	751	671	80	11.9
	35~37・41・42 その他	997	801	196	24.5
	H, I, J, K 技能工、採掘、製造、建築の職業	3,558	2,868	690	24.1
	49~64 製造・製作の職業	2,073	1,635	438	26.8
	69・72 定置機関・建設機械運転	319	243	76	31.3
	70・71・73~78 採掘・建設・労務の職業	1,134	958	176	18.4
	65~68 その他	32	32	0	0.0
F, G その他の職業(43~48)	470	343	127	37.0	
合計		9,040	7,443	1,597	21.5
規模別	29 人以下	3,393	3,113	280	9.0
	30~99 人	3,078	2,425	653	26.9
	100~299 人	1,711	1,280	431	33.7
	300~499 人	290	214	76	35.5
	500~999 人	166	122	44	36.1
	1,000 人以上	402	289	113	39.1

(注) 県内のハローワークで受付けた求人で、▲印は減少の表示である。

平成27年3月新規高等学校卒業者の安定所別求人状況

(平成26年11月末現在)

宮城労働局職業安定部職業安定課

安定所 区分	求人数		
	計	前年同月	増減比 (%)
県 計	9,040	7,443	21.5
仙 台	4,474	3,488	28.3
(大和)	644	616	4.5
石 巻	831	754	10.2
塩 釜	399	380	5.0
古 川	881	733	20.2
大河原	569	429	32.6
(白石)	171	111	54.1
築 館	293	255	14.9
迫	290	273	6.2
気仙沼	488	404	20.8

県内高等学校対象求人月別受理状況

宮城労働局職業安定部職業安定課

