



ひと、暮らし、みらいのために

宮城労働局

Miyagi Labour Bureau

http://miyagi-roudoukyoku.jsite.mhlw.go.jp/

Press Release

報道関係者 各位

平成27年1月21日
宮城労働局職業安定部職業安定課
課長 菅原 力三
職業紹介係 守(もり)直樹
電話 022(299)8061

【次回発表予定】平成27年2月18日(水)

平成27年3月新規高卒者の求人・求職・就職(内定)の状況について — 平成26年12月末現在 —

～ 就職内定率90.8% 前年同月比1.7ポイント増加 ～

<求職者数 4,211人(前年同月比0.8%増)、就職(内定)者数 3,824人(前年同月比2.7%増)>

【内定率の内訳】

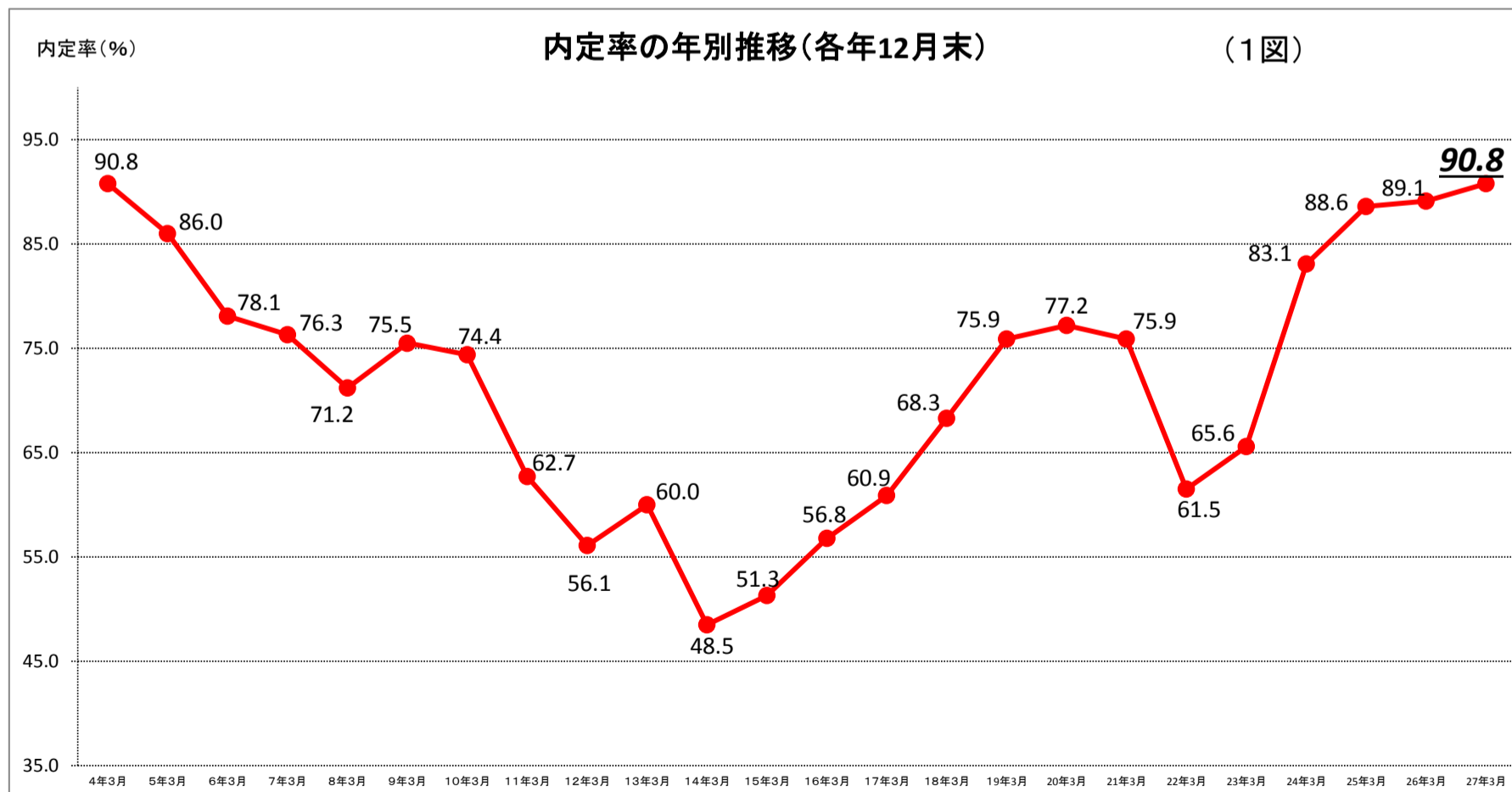
① 県内への就職希望者の状況 89.4%(前年同月比1.3P増)

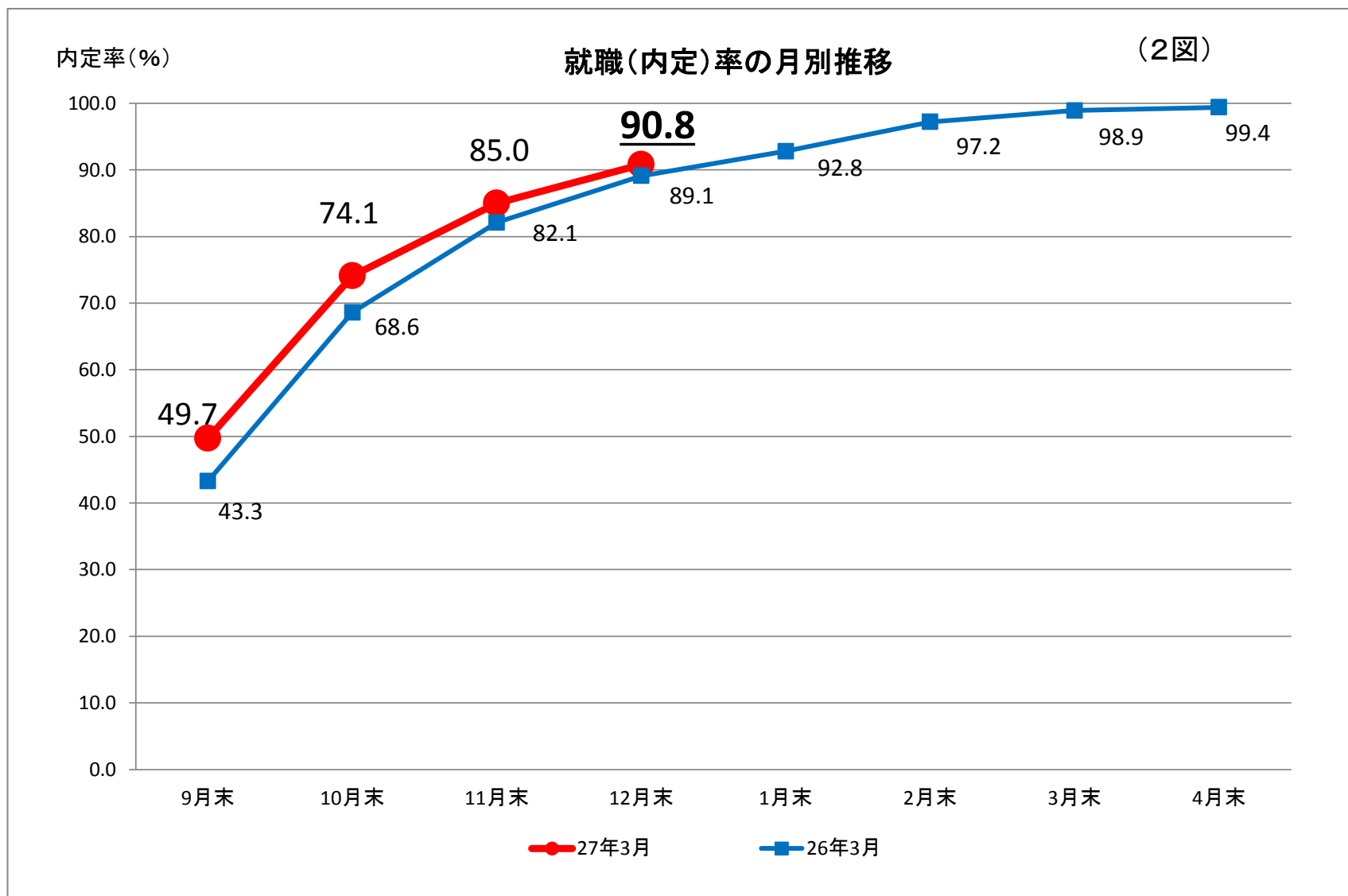
<求職者数 3,424人(前年同月比 ▲3.5%減)、就職(内定)者数 3,062人(前年同月比 ▲2.0%減)>

② 県外への就職希望者の状況 96.8%(前年同月比 1.7P増)

<求職者数 787人(前年同月比25.1%増)、就職(内定)者数 762人(前年同月比 27.4%増)>

※平成27年3月新規高卒者の選考・採用内定開始期日は、平成26年9月16日以降となっています。





	9月末	10月末	11月末	12月末	1月末	2月末	3月末	4月末
27年3月	49.7	74.1	85.0	90.8				
26年3月	43.3	68.6	82.1	89.1	92.8	97.2	98.9	99.4

【参考】

宮城労働局・ハローワークでは、関係機関と連携し、未内定の生徒の支援を強化するため、下記のとおり就職面接会を開催します。

<開催日程等>

- 「平成27年3月新規高等学校卒業生第2回就職面接会」

平成27年2月6日(金) 13:00～15:30

(仙台市情報・産業プラザ ネットU 多目的ホール (アエル5階))

【留意点】

- ※ 平成27年3月新規高卒者の選考・採用内定開始期日は、平成26年9月16日以降となっている。
- ※ 「求職者数」とは、学校又はハローワークによる紹介を希望する者の数。
- ※ 「就職(内定)者数」とは、学校又はハローワークの紹介によって内定した者の数。
- ※ 「就職(内定)率」は、「就職(内定)者数」を「求職者数」で除したものの。
- ※ 本調査には、「公務員」・「縁故就職」を希望する者及び内定した者の数を含まないため、宮城県教育委員会公表の「求職者数」・「就職(内定)者数」・「就職(内定)率」の各数値とは異なる。

平成27年3月新規高等学校卒業者の就職(内定)状況

(平成26年12月末現在)

(総 括)

宮城労働局職業安定部職業安定課

卒業年次	性別	卒業 予定者数	求人数 (県内)	求職者数			就職(内定)者数			県内求 人倍率	就職(内定)率(%)		
				合計	県内	県外	合計	県内	県外		合計	県内	県外
27 年 3 月 卒	計	20,532	9,185	4,211	3,424	787	3,824	3,062	762	2.68	90.8	89.4	96.8
	男	10,371		2,299	1,811	488	2,135	1,656	479		92.9	91.4	98.2
	女	10,161		1,912	1,613	299	1,689	1,406	283		88.3	87.2	94.6
26 年 3 月 卒	計	20,449	7,685	4,178	3,549	629	3,724	3,126	598	2.17	89.1	88.1	95.1
	男	10,341		2,277	1,881	396	2,056	1,679	377		90.3	89.3	95.2
	女	10,108		1,901	1,668	233	1,668	1,447	221		87.7	86.8	94.8
対前年同月 増減率(差)		0.4	19.5	0.8	▲ 3.5	25.1	2.7	▲ 2.0	27.4	0.51	1.7	1.3	1.7

- (注) 1 県内のハローワーク又は高等学校が取り扱った数である。
 2 ▲印は減少の表示。
 3 卒業予定者数は「進路見込・求職動向調査(平成26年5月15日現在)」による。
 4 「県内求人倍率」は県内のハローワークで受付けた求人数を県内求職者数で除したものの。

平成27年3月新規学卒者の安定所別職業紹介状況

(平成26年12月末現在)

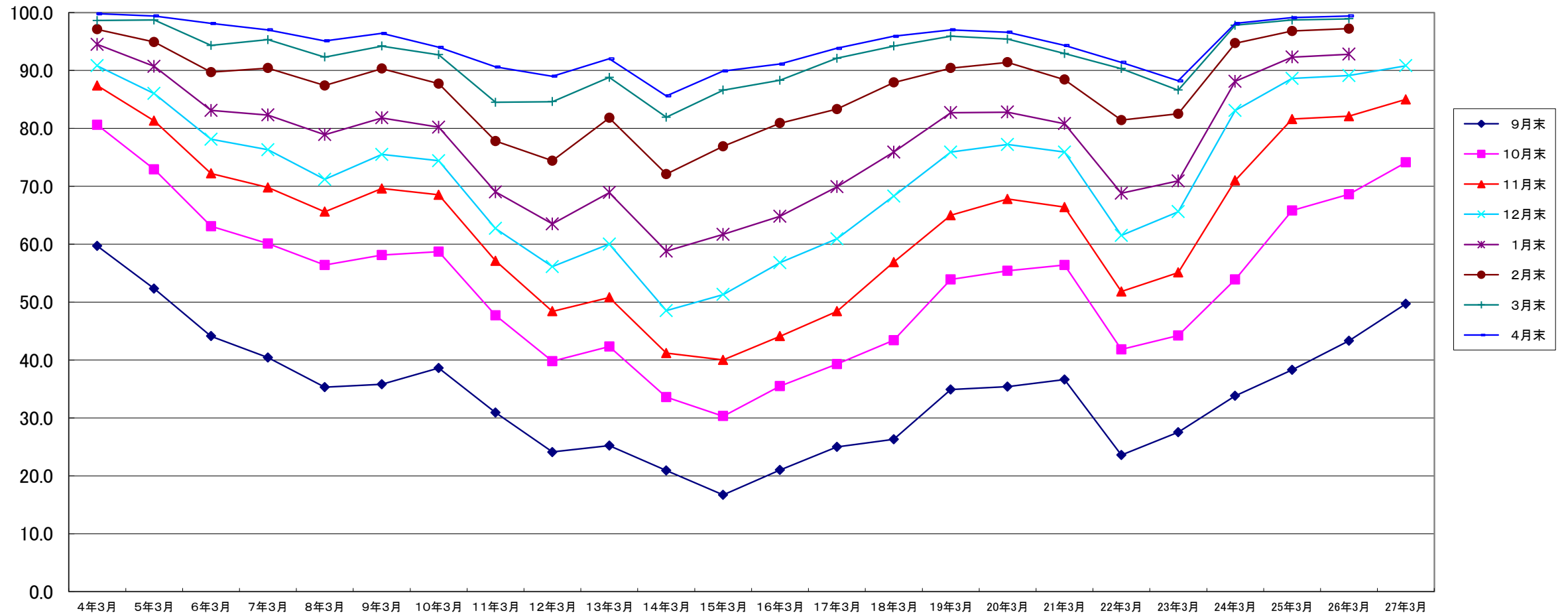
宮城労働局職業安定部職業安定課

		求 職 者 数				就職(内定)者数				就職(内定)率 %			
		合 計	管 内	県内他管内	県 外	合 計	管 内	県内他管内	県 外	合 計	管 内	県内他管内	県 外
県計	計	4,211	2,248	1,176 (571)	787	3,824	1,962	1,100 (521)	762	90.8	87.3	93.5 (91.2)	96.8
	男	2,299	1,185	626 (284)	488	2,135	1,062	594 (264)	479	92.9	89.6	94.9 (93.0)	98.2
	女	1,912	1,063	550 (287)	299	1,689	900	506 (257)	283	88.3	84.7	92.0 (89.5)	94.6
仙台	計	1,480	1,001	135 (0)	344	1,335	875	130 (0)	330	90.2	87.4	96.3 (-)	95.9
	男	768	499	56 (0)	213	717	454	53 (0)	210	93.4	91.0	94.6 (-)	98.6
	女	712	502	79 (0)	131	618	421	77 (0)	120	86.8	83.9	97.5 (-)	91.6
(大和)	計	124	62	56 (40)	6	121	61	54 (38)	6	97.6	98.4	96.4 (95.0)	100.0
	男	78	42	31 (23)	5	76	41	30 (22)	5	97.4	97.6	96.8 (95.7)	100.0
	女	46	20	25 (17)	1	45	20	24 (16)	1	97.8	100.0	96.0 (94.1)	100.0
石巻	計	472	310	91 (42)	71	398	244	89 (42)	65	84.3	78.7	97.8 (100.0)	91.5
	男	267	159	59 (25)	49	239	136	58 (25)	45	89.5	85.5	98.3 (100.0)	91.8
	女	205	151	32 (17)	22	159	108	31 (17)	20	77.6	71.5	96.9 (100.0)	90.9
塩釜	計	237	62	138 (125)	37	200	49	115 (105)	36	84.4	79.0	83.3 (84.0)	97.3
	男	99	28	55 (53)	16	82	21	45 (44)	16	82.8	75.0	81.8 (83.0)	100.0
	女	138	34	83 (72)	21	118	28	70 (61)	20	85.5	82.4	84.3 (84.7)	95.2
古川	計	693	325	295 (129)	73	653	304	276 (121)	73	94.2	93.5	93.6 (93.8)	100.0
	男	409	193	166 (73)	50	387	178	159 (70)	50	94.6	92.2	95.8 (95.9)	100.0
	女	284	132	129 (56)	23	266	126	117 (51)	23	93.7	95.5	90.7 (91.1)	100.0
大河原	計	402	160	164 (120)	78	359	136	146 (106)	77	89.3	85.0	89.0 (88.3)	98.7
	男	177	65	80 (47)	32	159	55	72 (42)	32	89.8	84.6	90.0 (89.4)	100.0
	女	225	95	84 (73)	46	200	81	74 (64)	45	88.9	85.3	88.1 (87.7)	97.8
(白石)	計	217	43	110 (36)	64	214	41	109 (36)	64	98.6	95.3	99.1 (100.0)	100.0
	男	172	26	88 (27)	58	171	25	88 (27)	58	99.4	96.2	100.0 (100.0)	100.0
	女	45	17	22 (9)	6	43	16	21 (9)	6	95.6	94.1	95.5 (100.0)	100.0
築館	計	172	82	69 (24)	21	163	75	67 (24)	21	94.8	91.5	97.1 (100.0)	100.0
	男	76	43	28 (10)	5	73	40	28 (10)	5	96.1	93.0	100.0 (100.0)	100.0
	女	96	39	41 (14)	16	90	35	39 (14)	16	93.8	89.7	95.1 (100.0)	100.0
迫	計	212	91	75 (31)	46	189	74	72 (25)	43	89.2	81.3	96.0 (80.6)	93.5
	男	131	57	43 (15)	31	115	45	41 (13)	29	87.8	78.9	95.3 (86.7)	93.5
	女	81	34	32 (16)	15	74	29	31 (12)	14	91.4	85.3	96.9 (75.0)	93.3
気仙沼	計	202	112	43 (24)	47	192	103	42 (24)	47	95.0	92.0	97.7 (100.0)	100.0
	男	122	73	20 (11)	29	116	67	20 (11)	29	95.1	91.8	100.0 (100.0)	100.0
	女	80	39	23 (13)	18	76	36	22 (13)	18	95.0	92.3	95.7 (100.0)	100.0

(注1) 県内他管内欄の()欄は、仙台市希望者数を内数で計上。

宮城県高等学校卒業予定者の就職(内定)率

(各月末現在)



—4—

	4年3月	5年3月	6年3月	7年3月	8年3月	9年3月	10年3月	11年3月	12年3月	13年3月	14年3月	15年3月	16年3月	17年3月	18年3月	19年3月	20年3月	21年3月	22年3月	23年3月	24年3月	25年3月	26年3月	27年3月
9月末	59.7	52.3	44.1	40.4	35.3	35.8	38.6	30.9	24.1	25.2	20.9	16.7	21.0	25.0	26.3	34.9	35.4	36.6	23.6	27.5	33.8	38.3	43.3	49.7
10月末	80.6	72.9	63.1	60.1	56.4	58.1	58.7	47.7	39.8	42.3	33.6	30.3	35.5	39.3	43.4	53.9	55.4	56.4	41.8	44.2	53.9	65.8	68.6	74.1
11月末	87.4	81.3	72.2	69.8	65.6	69.6	68.5	57.1	48.4	50.8	41.2	40.0	44.1	48.4	56.9	65.0	67.8	66.4	51.8	55.1	71.0	81.6	82.1	85.0
12月末	90.8	86.0	78.1	76.3	71.2	75.5	74.4	62.7	56.1	60.0	48.5	51.3	56.8	60.9	68.3	75.9	77.2	75.9	61.5	65.6	83.1	88.6	89.1	90.8
1月末	94.5	90.7	83.1	82.3	78.9	81.8	80.2	69.0	63.5	68.9	58.8	61.7	64.8	69.9	75.9	82.7	82.8	80.8	68.8	70.9	88.1	92.3	92.8	
2月末	97.1	94.9	89.7	90.4	87.4	90.3	87.7	77.8	74.4	81.8	72.1	76.9	80.9	83.3	87.9	90.4	91.4	88.4	81.4	82.5	94.7	96.8	97.2	
3月末	98.6	98.7	94.3	95.3	92.3	94.2	92.7	84.5	84.6	88.8	81.9	86.6	88.3	92.1	94.2	95.9	95.4	92.9	90.3	86.6	97.8	98.7	98.9	
4月末	99.8	99.4	98.1	97.0	95.1	96.4	94.0	90.6	89.0	92.0	85.6	89.9	91.1	93.8	95.9	97.0	96.6	94.3	91.4	88.2	98.1	99.1	99.4	

*但し、23年3月卒業の3月末、4月末就職内定率は「参考値」

平成27年3月新規高等学校卒業者の産業別求人受理状況

(平成26年12月末現在)

宮城労働局職業安定部職業安定課

産業別		求人数	前年同月	前年同月差	増減比(%)
産 業 別	A, B 農, 林, 漁業(01~04)	60	51	9	17.6
	C 鉱業, 採石業, 砂利採取業(05)	9	6	3	50.0
	D 建設業(06~08)	1,436	1,258	178	14.1
	E 製造業(09~32)	1,940	1,600	340	21.3
	09 食料品製造業	525	503	22	4.4
	10 飲料・たばこ・飼料製造業	25	20	5	25.0
	11 繊維工業	129	104	25	24.0
	12 木材・木製品製造業(家具除く)	46	37	9	24.3
	13 家具・装備品製造業	25	26	▲ 1	▲ 3.8
	14 パルプ・紙・紙加工品製造業	33	17	16	94.1
	15 印刷・同関連業	46	56	▲ 10	▲ 17.9
	16 化学工業	21	17	4	23.5
	17 石油製品・石炭製品製造業	10	11	▲ 1	▲ 9.1
	18 プラスチック製品製造業	159	102	57	55.9
	19 ゴム製品製造業	35	22	13	59.1
	21 窯業・土石製品製造業	46	35	11	31.4
	22 鉄鋼業	24	19	5	26.3
	23 非鉄金属製造業	37	28	9	32.1
	24 金属製品製造業	137	123	14	11.4
	25 はん用機械器具製造業	50	47	3	6.4
	26 生産用機械器具製造業	67	39	28	71.8
	27 業務用機械器具製造業	32	30	2	6.7
	28 電子部品・デバイス・電子回路製造業	101	74	27	36.5
	29 電気機械器具製造業	79	52	27	51.9
	30 情報通信機械器具製造業	116	93	23	24.7
	31 輸送用機械器具製造業	173	125	48	38.4
	20,32 その他の製造業	24	20	4	20.0
	F 電気・ガス・熱供給・水道業(33~36)	112	122	▲ 10	▲ 8.2
	G 情報通信業(37~41)	64	47	17	36.2
	H 運輸業, 郵便業(42~49)	313	201	112	55.7
	I 卸売業, 小売業(50~61)	1,375	1,196	179	15.0
		50~55 卸売業	401	393	8
56~61 小売業		974	803	171	21.3
J 金融業, 保険業(62~67)	39	43	▲ 4	▲ 9.3	
K 不動産業, 物品賃貸業(68~70)	74	72	2	2.8	
L 学術研究, 専門・技術サービス業(71~74)	106	139	▲ 33	▲ 23.7	
M 宿泊業, 飲食サービス業(75~77)	863	756	107	14.2	
N 生活関連サービス業, 娯楽業(78~80)	534	434	100	23.0	
O 教育, 学習支援業(81, 82)	4	3	1	33.3	
P 医療, 福祉(83~85)	1,083	890	193	21.7	
Q 複合サービス事業(86, 87)	186	88	98	111.4	
R サービス業(他に分類されないもの)(88~96)	980	774	206	26.6	
S, T 公務(他に分類されるものを除く)・その他(97, 98, 99)	7	5	2	40.0	
合 計		9,185	7,685	1,500	19.5

(注) 県内のハローワークで受付けた求人で、▲印は減少の表示である。

平成27年3月新規高等学校卒業者の職業別・規模別求人受理状況

(平成26年12月末現在)

宮城労働局職業安定部職業安定課

職業・規模別		求人数	前年同月	前年同月差	増減比(%)
職業別	A, B 専門的、技術的、管理的職業(01~24)	753	664	89	13.4
	C 事務的職業(25~31)	845	695	150	21.6
	D 販売職業(32~34)	1,012	964	48	5.0
	E サービスの職業	2,477	2,018	459	22.7
	38 理容・美容師見習等	249	143	106	74.1
	39 調理師見習等	454	369	85	23.0
	40 飲食店店員等	771	681	90	13.2
	35~37・41・42 その他	1,003	825	178	21.6
	H, I, J, K 技能工、採掘、製造、建築の職業	3,624	2,991	633	21.2
	49~64 製造・製作の職業	2,103	1,686	417	24.7
	69・72 定置機関・建設機械運転	322	259	63	24.3
	70・71・73~78 採掘・建設・労務の職業	1,167	1,012	155	15.3
	65~68 その他	32	34	▲ 2	▲ 5.9
F, G その他の職業(43~48)	474	353	121	34.3	
合計		9,185	7,685	1,500	19.5
規模別	29 人以下	3,470	3,272	198	6.1
	30~99 人	3,108	2,471	637	25.8
	100~299 人	1,746	1,313	433	33.0
	300~499 人	291	218	73	33.5
	500~999 人	166	122	44	36.1
	1,000 人以上	404	289	115	39.8

(注) 県内のハローワークで受付けた求人で、▲印は減少の表示である。

平成27年3月新規高等学校卒業者の安定所別求人状況

(平成26年12月末現在)

宮城労働局職業安定部職業安定課

安定所 区分	求人数		
	計	前年同月	増減比 (%)
県 計	9,185	7,685	19.5
仙 台	4,532	3,603	25.8
(大和)	647	631	2.5
石 巻	847	786	7.8
塩 釜	409	391	4.6
古 川	912	750	21.6
大河原	585	450	30.0
(白石)	171	127	34.6
築 館	297	258	15.1
迫	295	277	6.5
気仙沼	490	412	18.9

